

鹿児島県感染症情報

2014年6月報(6月1日~6月30日)

発行：鹿児島県環境保健センター

※感染症のホームページアドレス <http://www.pref.kagoshima.jp/kenko-fukushi/kenko-iryo/kansen/index.html>

【6月の月報報告対象感染症の発生状況】

6月の報告数は、性感染症定点から57人、基幹定点から44人の計101人でした。

平成26年6月における性感染症対象4疾患の報告数をみると、性器ヘルペスウイルス感染症のみが前月より増加しました。男性では、性器クラミジア感染症(55.6%)、淋菌感染症(37.0%)の順に、女性では、性器クラミジア感染症(63.3%)、次いで、性器ヘルペスウイルス感染症(20.0%)の順に多い報告数でした。一方、基幹定点からは、メチシリン耐性黄色ブドウ球菌感染症のみの報告でした。年齢群別でみると、10歳未満の占める割合が約30%と、前月(27%)に引き続き高値で推移しています。

★ 性感染症定点把握対象感染症の発生状況

◆ 性感染症別の報告数及び男女別の総報告数に占める割合

感染症名	報告数(人)	定点当たり	前月報告数	前月との比較	男性			女性		
					報告数(人)	定点当たり	割合(%)	報告数(人)	定点当たり	割合(%)
性器クラミジア感染症	34	2.13	43	減少	15	0.94	55.6	19	1.19	63.3
性器ヘルペスウイルス感染症	7	0.44	6	増加	1	0.06	3.7	6	0.38	20.0
尖圭コンジローマ	2	0.13	6	減少	1	0.06	3.7	1	0.06	3.3
淋菌感染症	14	0.88	15	減少	10	0.63	37.0	4	0.25	13.3
総数	57		70	減少	27			30		

◆ 性感染症における年齢階級別割合

年齢階級	10歳未満	10歳代	20歳代	30歳代	40歳代	50歳代	60歳代	70歳以上
報告数(人)	0	0	22	16	12	7	0	0
割合(%)	0.0	0.0	38.6	28.1	21.1	12.3	0.0	0.0

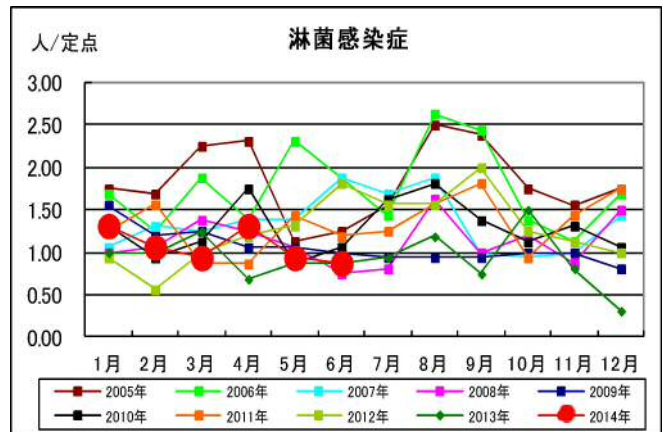
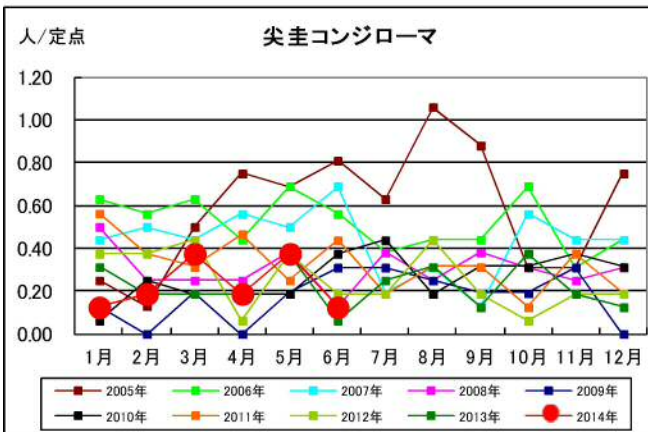
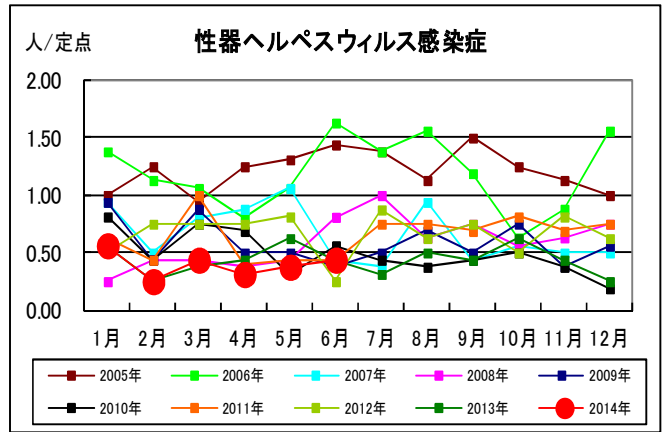
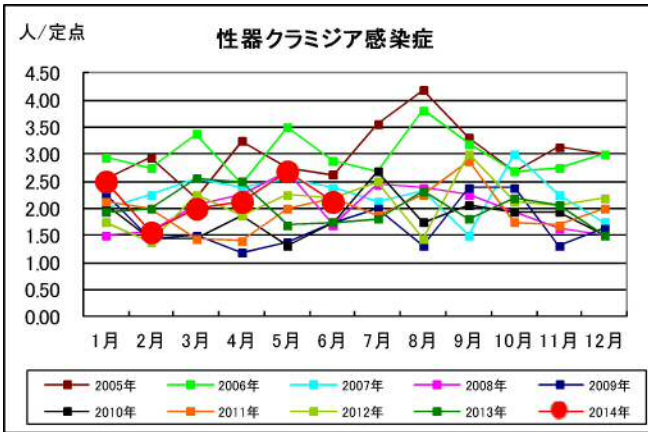
★ 基幹定点把握対象感染症の発生状況

◆ 基幹定点報告感染症別の報告数

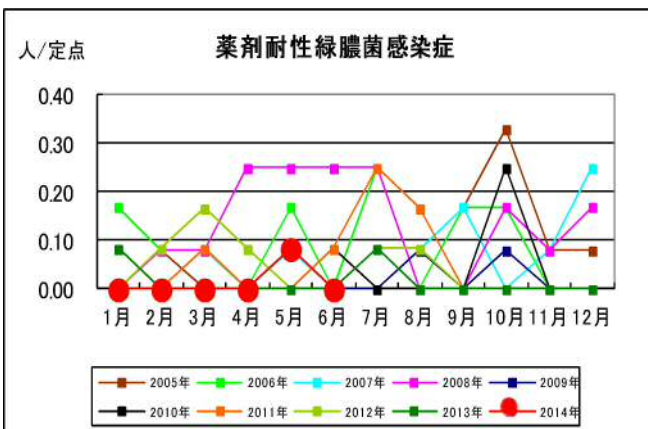
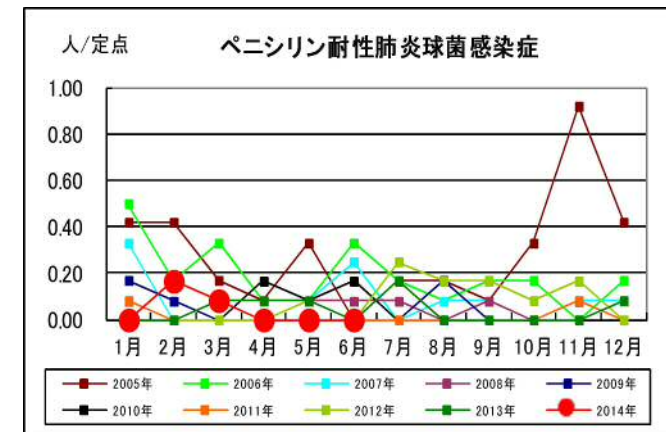
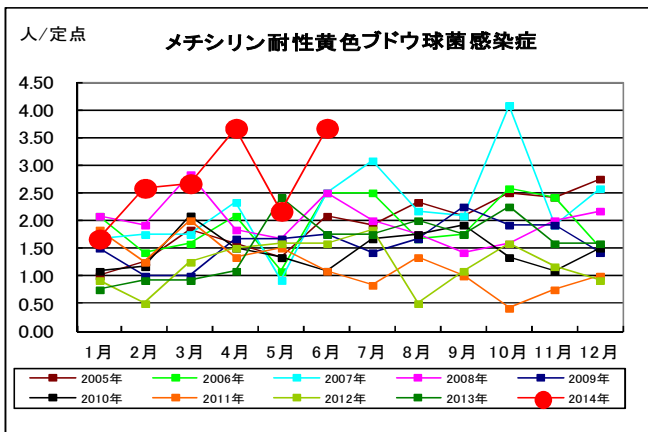
感染症名	報告数(人)	定点当たり(男女)	定点当たり(男)	定点当たり(女)	前月との比較	2014年累計(人)	2013年累計(人)
メチシリン耐性黄色ブドウ球菌感染症	44	3.67	2.25	1.42	増加	197	225
ペニシリン耐性肺炎球菌感染症	0	-	-	-	-	3	6
薬剤耐性緑膿菌感染症	0	-	-	-	減少	1	2
薬剤耐性アシネトバクター感染症	0	-	-	-	-	0	0

☆ 各感染症の発生状況(鹿児島県)

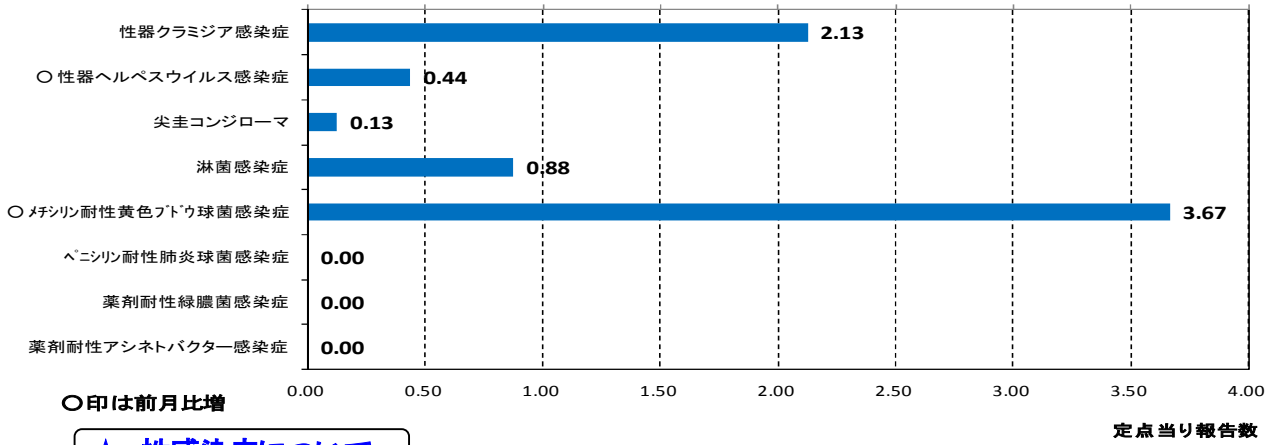
(1) 性感染症定点報告感染症



(2) 基幹定点報告感染症

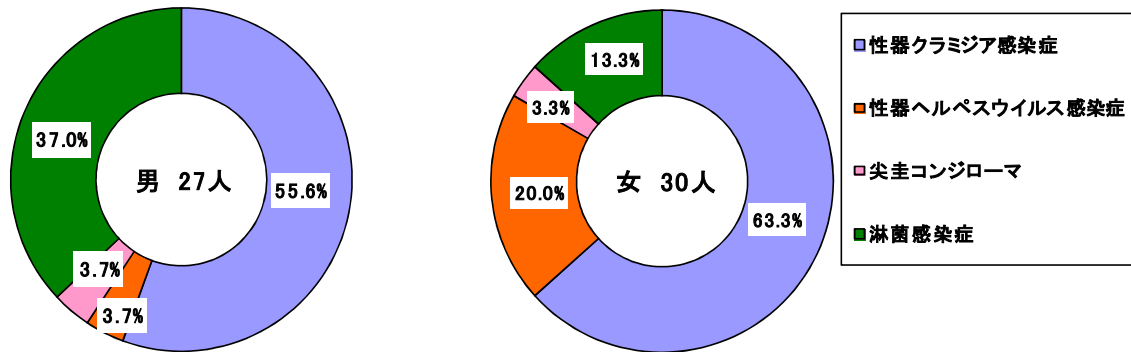


☆ 月報報告感染症の発生状況(グラフ)

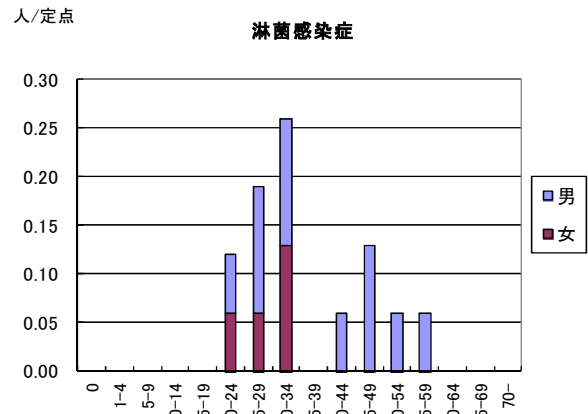
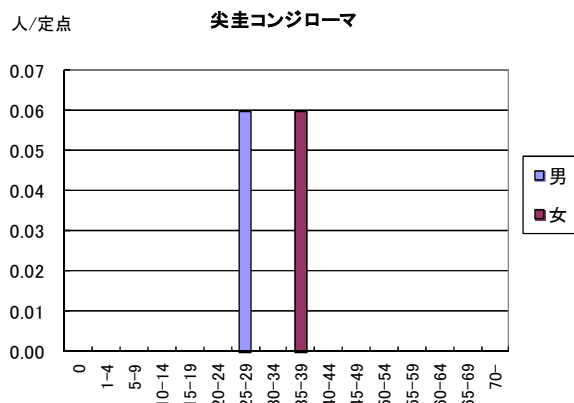
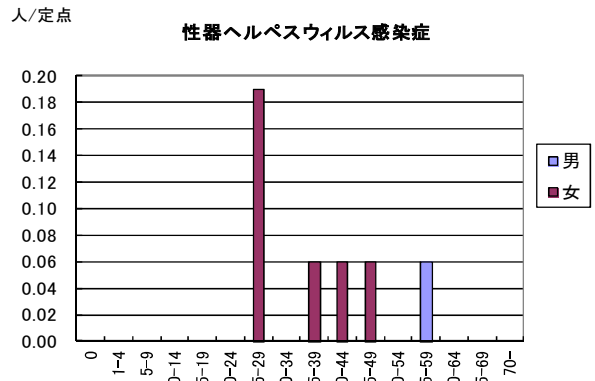
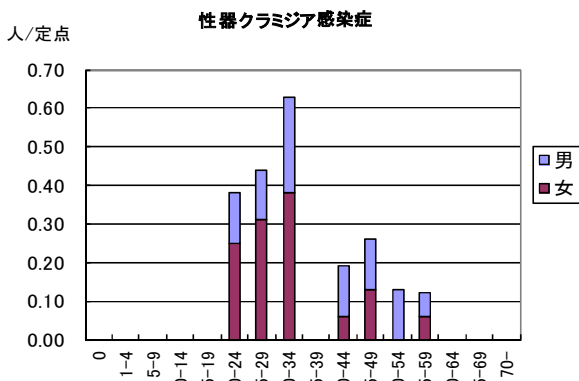


☆ 性感染症について

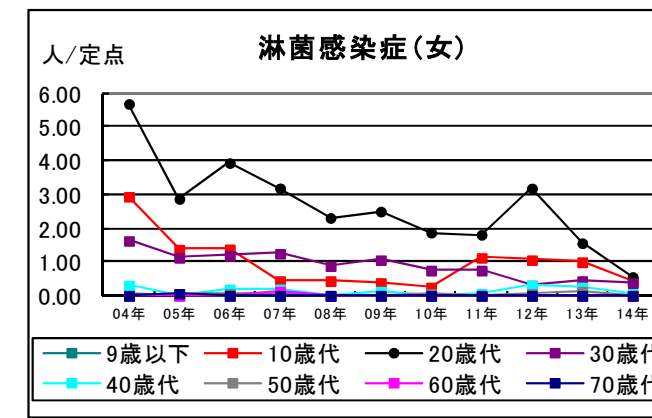
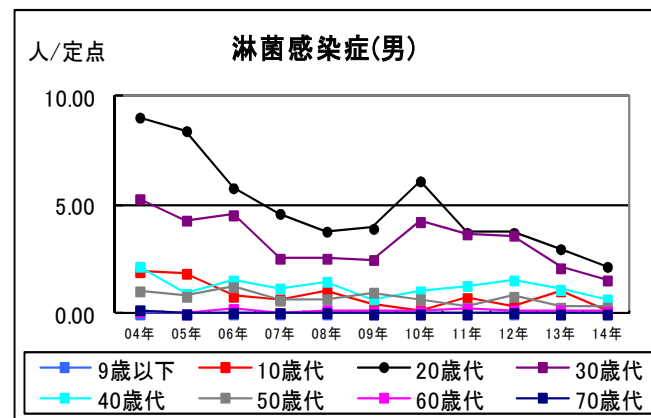
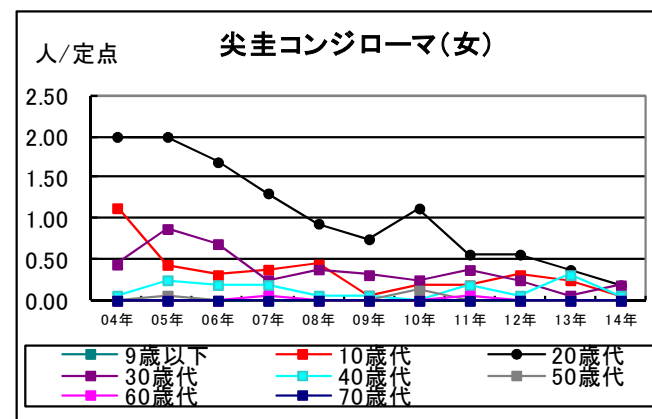
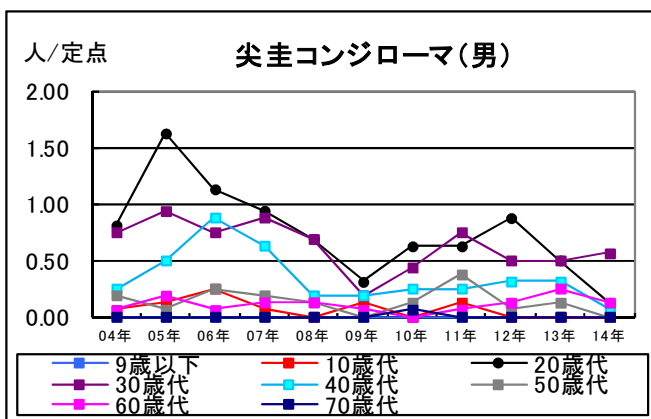
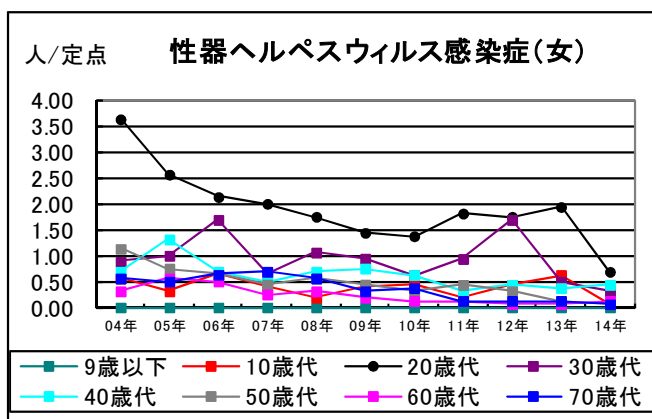
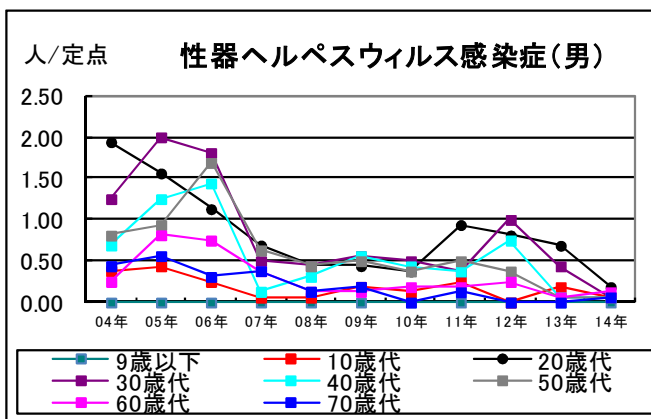
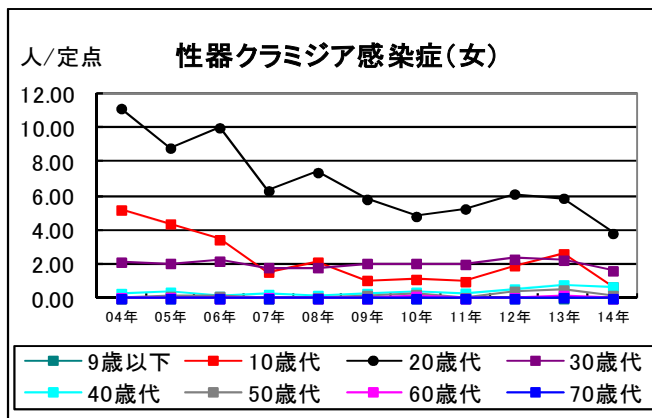
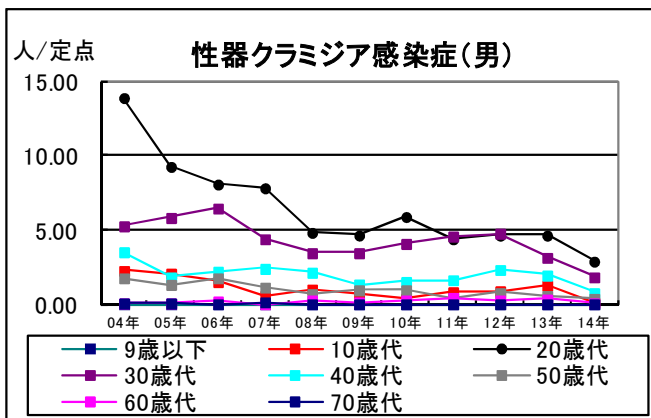
各性感染症が総報告数に占める割合(鹿児島県, 6月)



◆ 性感染症の定点当たり報告数一性別・年齢階級別(鹿児島県, 6月)



◆ 性感染症の定点当たり報告数の推移一年別・性別・年代別(鹿児島県) 6月現在



罹患数・定点当り罹患数・年齢階級・疾病別(男女合計)

集計対象:平成26年6月

		合計	0歳	1-4	5-9	10-14	15-19	20-24	25-29	30-34	35-39	40-44	45-49	50-54	55-59	60-64	65-69	70歳-
性器クラミジア感染症	罹患数	34	-	-	-	-	-	6	7	10	-	3	4	2	2	-	-	-
	定点当り	2.13	-	-	-	-	-	0.38	0.44	0.63	-	0.19	0.25	0.13	0.13	-	-	-
性器ヘルペスウイルス感染症	罹患数	7	-	-	-	-	-	-	3	-	1	1	1	-	1	-	-	-
	定点当り	0.44	-	-	-	-	-	-	0.19	-	0.06	0.06	0.06	-	0.06	-	-	-
尖圭コンジローマ	罹患数	2	-	-	-	-	-	-	1	-	1	-	-	-	-	-	-	-
	定点当り	0.13	-	-	-	-	-	-	0.06	-	0.06	-	-	-	-	-	-	-
淋菌感染症	罹患数	14	-	-	-	-	-	2	3	4	-	1	2	1	1	-	-	-
	定点当り	0.88	-	-	-	-	-	0.13	0.19	0.25	-	0.06	0.13	0.06	0.06	-	-	-
メチシリン耐性黄色ブドウ球菌感染症	罹患数	44	13	-	-	1	-	-	-	-	-	-	-	-	1	3	6	20
	定点当り	3.67	1.08	-	-	0.08	-	-	-	-	-	-	-	-	0.08	0.25	0.50	1.67
ペニシリン耐性肺炎球菌感染症	罹患数	-	-	-	-	-	-	-	-	-	-	-	-	-	-	-	-	-
	定点当り	-	-	-	-	-	-	-	-	-	-	-	-	-	-	-	-	-
薬剤耐性緑膿菌感染症	罹患数	-	-	-	-	-	-	-	-	-	-	-	-	-	-	-	-	-
	定点当り	-	-	-	-	-	-	-	-	-	-	-	-	-	-	-	-	-
薬剤耐性アシネトバクター感染症	罹患数	-	-	-	-	-	-	-	-	-	-	-	-	-	-	-	-	-
	定点当り	-	-	-	-	-	-	-	-	-	-	-	-	-	-	-	-	-

罹患数・定点当り罹患数・年齢階級・疾病別(男合計)

集計対象:平成26年6月

		合計	0歳	1-4	5-9	10-14	15-19	20-24	25-29	30-34	35-39	40-44	45-49	50-54	55-59	60-64	65-69	70歳-
性器クラミジア感染症	罹患数	15	-	-	-	-	-	2	2	4	-	2	2	2	1	-	-	-
	定点当り	0.94	-	-	-	-	-	0.13	0.13	0.25	-	0.13	0.13	0.13	0.06	-	-	-
性器ヘルペスウイルス感染症	罹患数	1	-	-	-	-	-	-	-	-	-	-	-	-	1	-	-	-
	定点当り	0.06	-	-	-	-	-	-	-	-	-	-	-	-	0.06	-	-	-
尖圭コンジローマ	罹患数	1	-	-	-	-	-	-	1	-	-	-	-	-	-	-	-	-
	定点当り	0.06	-	-	-	-	-	-	0.06	-	-	-	-	-	-	-	-	-
淋菌感染症	罹患数	10	-	-	-	-	-	1	2	2	-	1	2	1	1	-	-	-
	定点当り	0.63	-	-	-	-	-	0.06	0.13	0.13	-	0.06	0.13	0.06	0.06	-	-	-
メチリン耐性黄色ブドウ球菌感染症	罹患数	27	4	-	-	1	-	-	-	-	-	-	-	-	1	2	5	14
	定点当り	2.25	0.33	-	-	0.08	-	-	-	-	-	-	-	-	0.08	0.17	0.42	1.17
ペニシリン耐性肺炎球菌感染症	罹患数	-	-	-	-	-	-	-	-	-	-	-	-	-	-	-	-	-
	定点当り	-	-	-	-	-	-	-	-	-	-	-	-	-	-	-	-	-
薬剤耐性緑膿菌感染症	罹患数	-	-	-	-	-	-	-	-	-	-	-	-	-	-	-	-	-
	定点当り	-	-	-	-	-	-	-	-	-	-	-	-	-	-	-	-	-
薬剤耐性アシネトバクター感染症	罹患数	-	-	-	-	-	-	-	-	-	-	-	-	-	-	-	-	-
	定点当り	-	-	-	-	-	-	-	-	-	-	-	-	-	-	-	-	-

罹患数・定点当り罹患数・年齢階級・疾病別(女合計)

集計対象:平成26年6月

		合計	0歳	1-4	5-9	10-14	15-19	20-24	25-29	30-34	35-39	40-44	45-49	50-54	55-59	60-64	65-69	70歳-
性器クラミジア感染症	罹患数	19	-	-	-	-	-	4	5	6	-	1	2	-	1	-	-	-
	定点当り	1.19	-	-	-	-	-	0.25	0.31	0.38	-	0.06	0.13	-	0.06	-	-	-
性器ヘルペスウイルス感染症	罹患数	6	-	-	-	-	-	-	3	-	1	1	1	-	-	-	-	-
	定点当り	0.38	-	-	-	-	-	-	0.19	-	0.06	0.06	0.06	-	-	-	-	-
尖圭コンジローマ	罹患数	1	-	-	-	-	-	-	-	-	1	-	-	-	-	-	-	-
	定点当り	0.06	-	-	-	-	-	-	-	-	0.06	-	-	-	-	-	-	-
淋菌感染症	罹患数	4	-	-	-	-	-	1	1	2	-	-	-	-	-	-	-	-
	定点当り	0.25	-	-	-	-	-	0.06	0.06	0.13	-	-	-	-	-	-	-	-
メチリン耐性黄色ブドウ球菌感染症	罹患数	17	9	-	-	-	-	-	-	-	-	-	-	-	-	1	1	6
	定点当り	1.42	0.75	-	-	-	-	-	-	-	-	-	-	-	-	0.08	0.08	0.50
ペニシリン耐性肺炎球菌感染症	罹患数	-	-	-	-	-	-	-	-	-	-	-	-	-	-	-	-	-
	定点当り	-	-	-	-	-	-	-	-	-	-	-	-	-	-	-	-	-
薬剤耐性緑膿菌感染症	罹患数	-	-	-	-	-	-	-	-	-	-	-	-	-	-	-	-	-
	定点当り	-	-	-	-	-	-	-	-	-	-	-	-	-	-	-	-	-
薬剤耐性アシネトバクター感染症	罹患数	-	-	-	-	-	-	-	-	-	-	-	-	-	-	-	-	-
	定点当り	-	-	-	-	-	-	-	-	-	-	-	-	-	-	-	-	-