

鹿児島県感染症情報

2014年4月報 (4月1日~4月30日)

発行：鹿児島県環境保健センター

※感染症のホームページアドレス <http://www.pref.kagoshima.jp/kenko-fukushi/kenko-iryo/kansen/index.html>

【4月の月報報告対象感染症の発生状況】

4月の報告数は、性感染症定点から63人、基幹定点から44人の計107人でした。

平成26年4月における性感染対象4疾患の報告数をみると、男性では淋菌感染症、次いで性器クラミジア感染症の順に、女性では、性器クラミジア感染症、次いで淋菌感染症の順に多い報告数でした。基幹定点からは、メチシリン耐性黄色ブドウ球菌感染症のみの報告でした。今月の定点当たり報告数3.67は、平成19年10月の4.08に次ぐ値で(2頁のメチシリン耐性黄色ブドウ球菌感染症のグラフを参照)、50歳以上の全体に占める割合が約9割と、例月の7~8割に比べ高値でした。

★ 性感染症定点把握対象感染症の発生状況

◆ 性感染症別の報告数及び男女別の総報告数に占める割合

| 感染症名 | 報告数(人) | 定点当たり | 前月報告数 | 前月との比較 | 男性 | | | 女性 | | |
|---------------|--------|-------|-------|--------|--------|-------|-------|--------|-------|-------|
| | | | | | 報告数(人) | 定点当たり | 割合(%) | 報告数(人) | 定点当たり | 割合(%) |
| 性器クラミジア感染症 | 34 | 2.13 | 32 | 増加 | 14 | 0.88 | 42.4 | 20 | 1.25 | 66.7 |
| 性器ヘルペスウイルス感染症 | 5 | 0.31 | 7 | 減少 | 1 | 0.06 | 3.0 | 4 | 0.25 | 13.3 |
| 尖圭コンジローマ | 3 | 0.19 | 6 | 減少 | 2 | 0.13 | 6.1 | 1 | 0.06 | 3.3 |
| 淋菌感染症 | 21 | 1.31 | 15 | 増加 | 16 | 1.00 | 48.5 | 5 | 0.31 | 16.7 |
| 総数 | 63 | | 60 | 増加 | 33 | | | 30 | | |

◆ 性感染症における年齢階級別割合

| 年齢階級 | 10歳未満 | 10歳代 | 20歳代 | 30歳代 | 40歳代 | 50歳代 | 60歳代 | 70歳以上 |
|--------|-------|------|------|------|------|------|------|-------|
| 報告数(人) | 0 | 3 | 32 | 18 | 9 | 1 | 0 | 0 |
| 割合(%) | 0.0 | 4.8 | 50.8 | 28.6 | 14.3 | 1.6 | 0.0 | 0.0 |

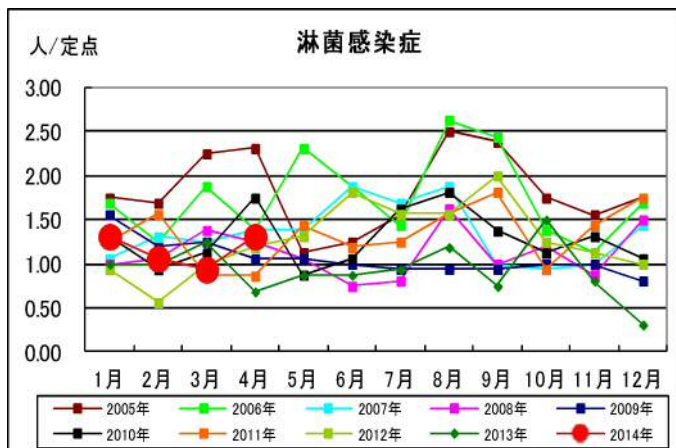
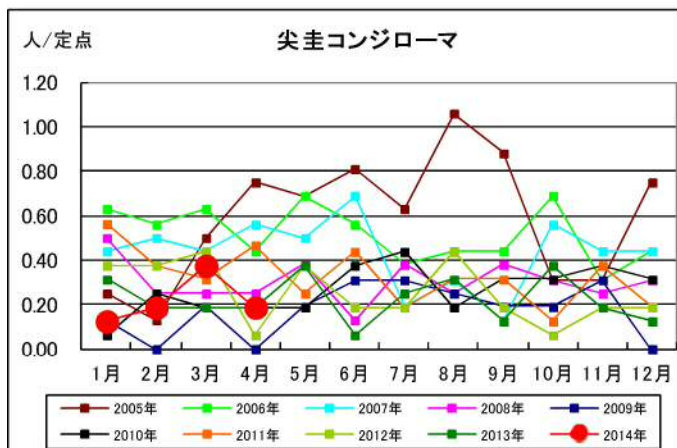
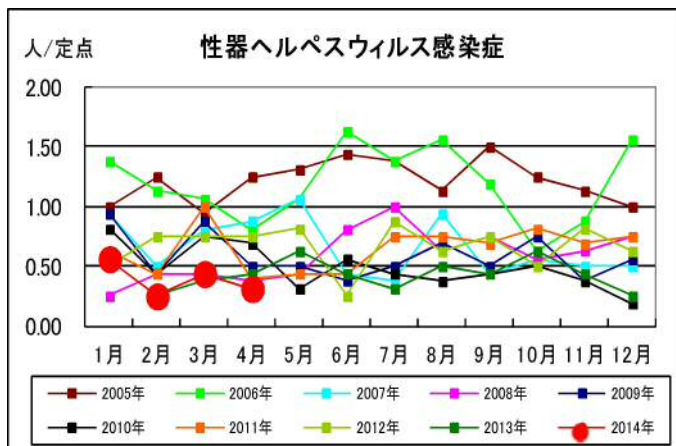
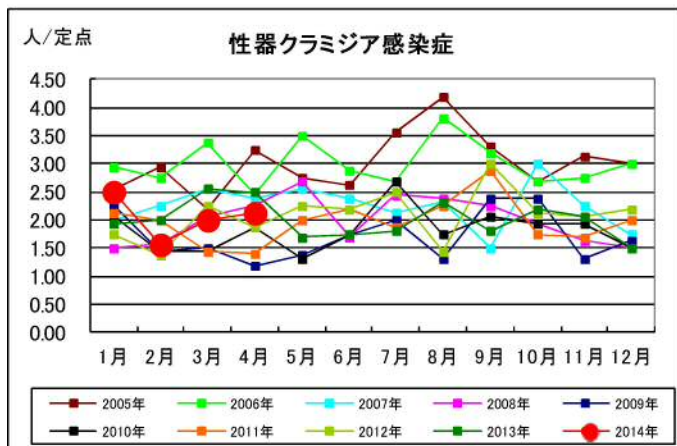
★ 基幹定点把握対象感染症の発生状況

◆ 基幹定点報告感染症別の報告数

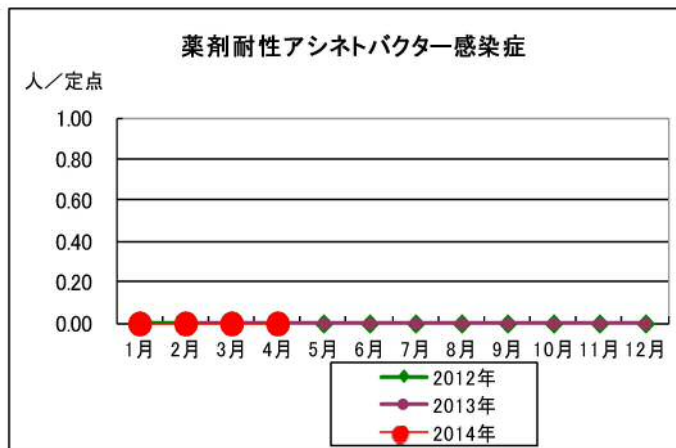
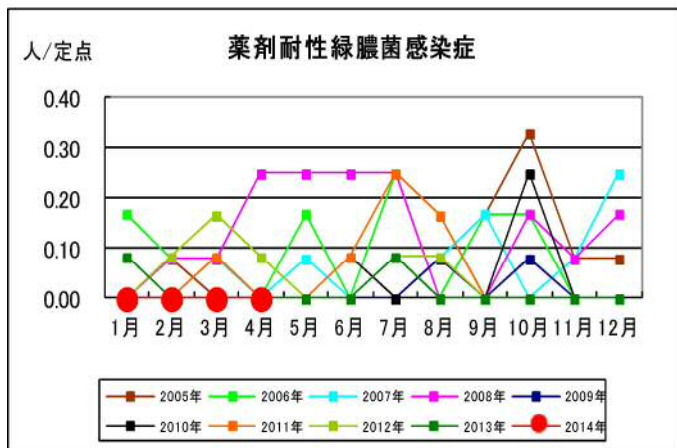
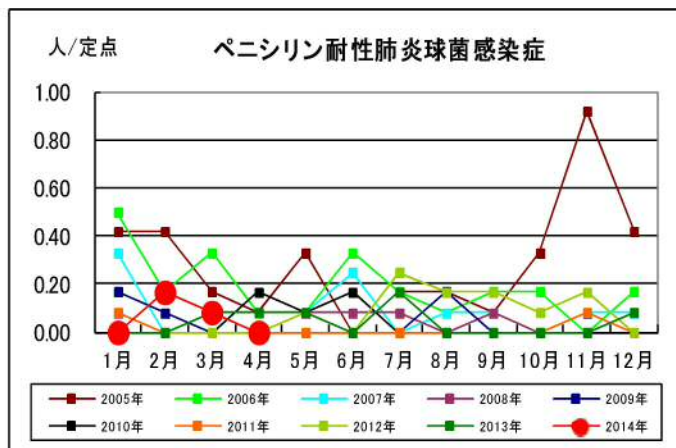
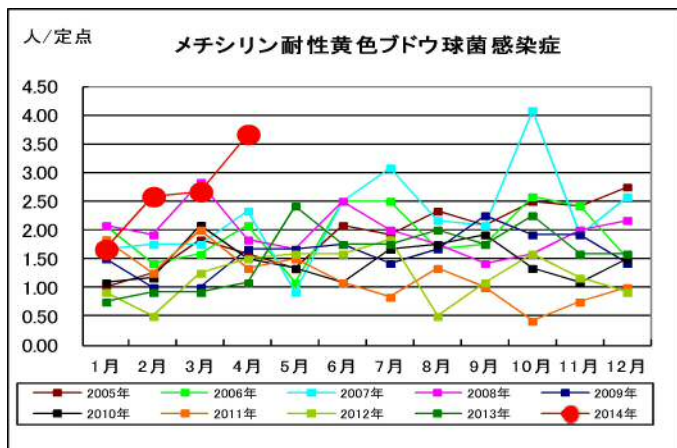
| 感染症名 | 報告数(人) | 定点当たり(男女) | 定点当たり(男) | 定点当たり(女) | 前月との比較 | 2014年累計(人) | 2013年累計(人) |
|-------------------|--------|-----------|----------|----------|--------|------------|------------|
| メチシリン耐性黄色ブドウ球菌感染症 | 44 | 3.67 | 2.42 | 1.25 | 増加 | 127 | 225 |
| ペニシリン耐性肺炎球菌感染症 | 0 | - | - | - | 減少 | 3 | 6 |
| 薬剤耐性緑膿菌感染症 | 0 | - | - | - | - | 0 | 2 |
| 薬剤耐性アシネトバクター感染症 | 0 | - | - | - | - | 0 | 0 |

☆ 各感染症の発生状況(鹿児島県)

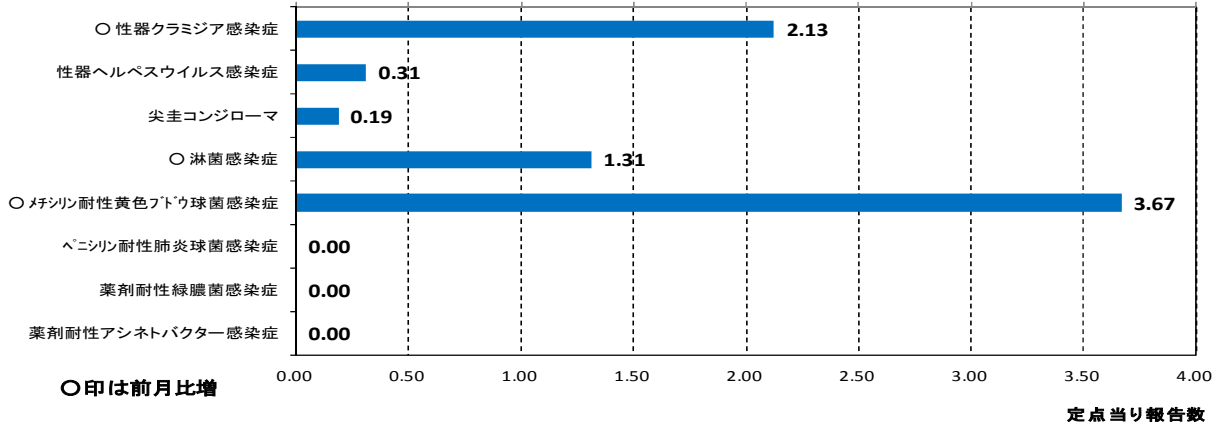
(1) 性感染症定点報告感染症



(2) 基幹定点報告感染症

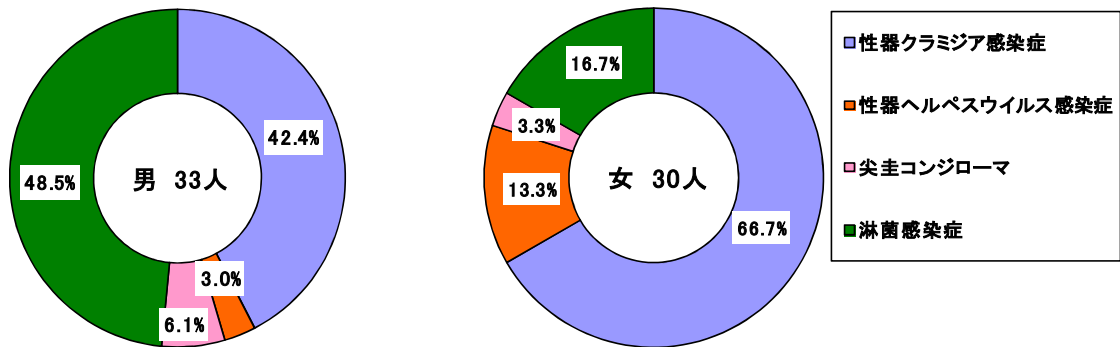


☆ 月報報告感染症の発生状況(グラフ)

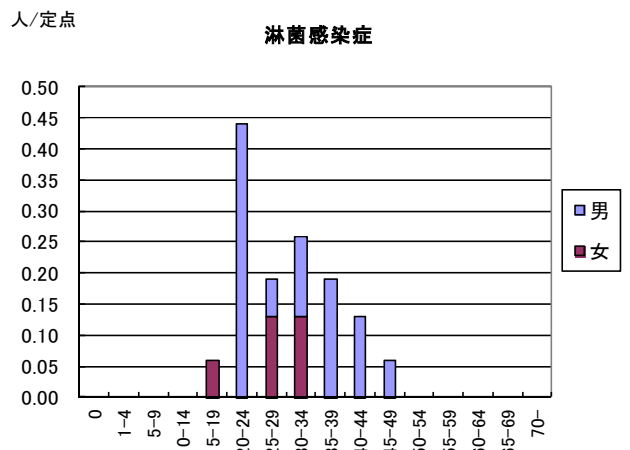
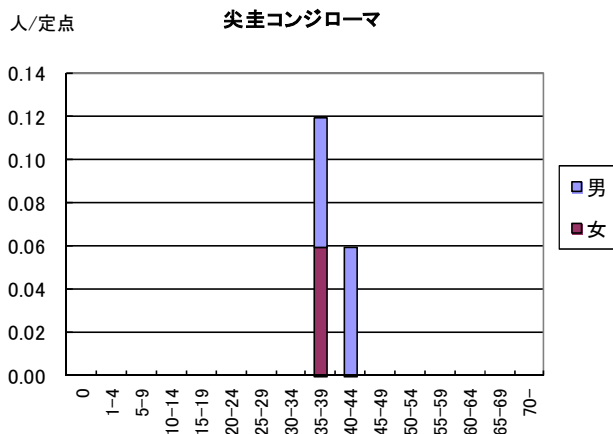
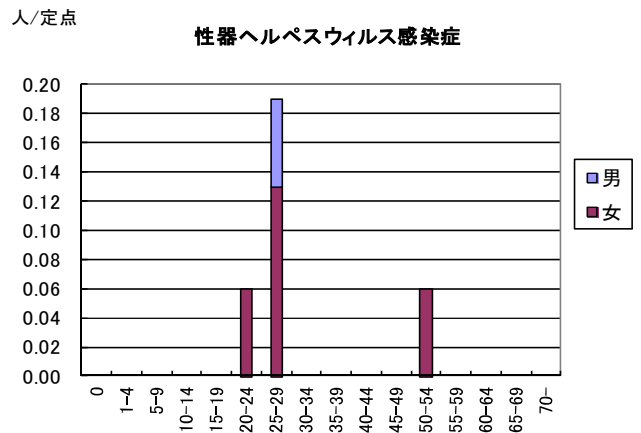
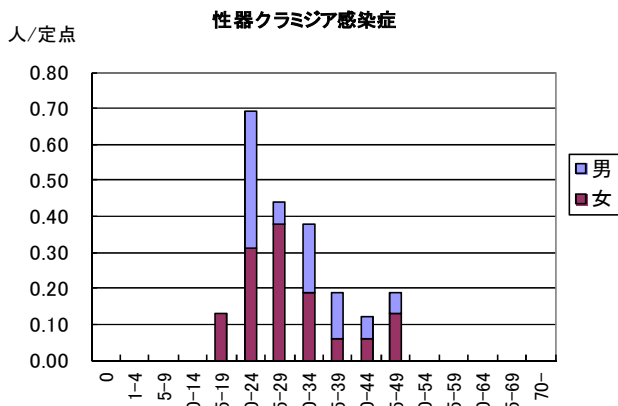


☆ 性感染症について

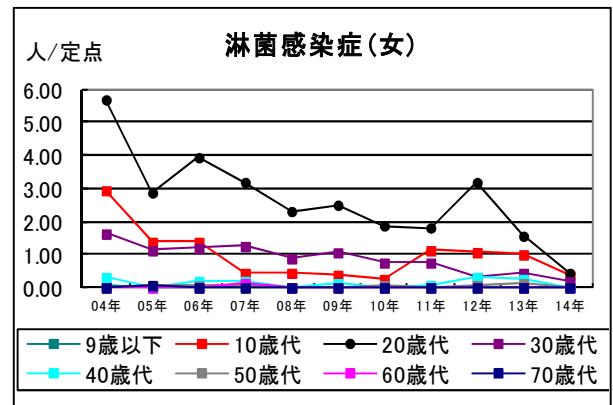
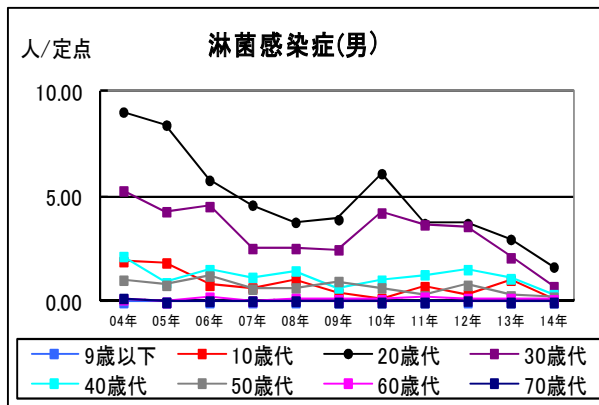
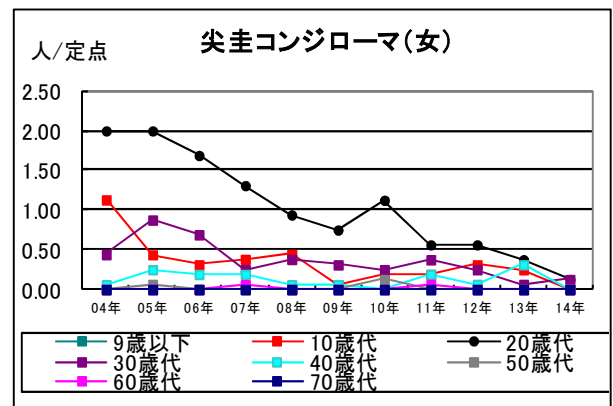
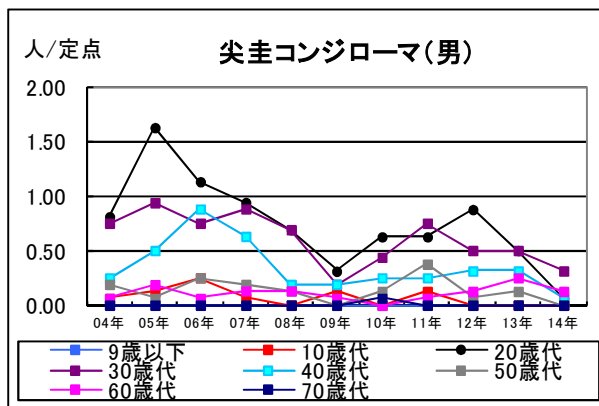
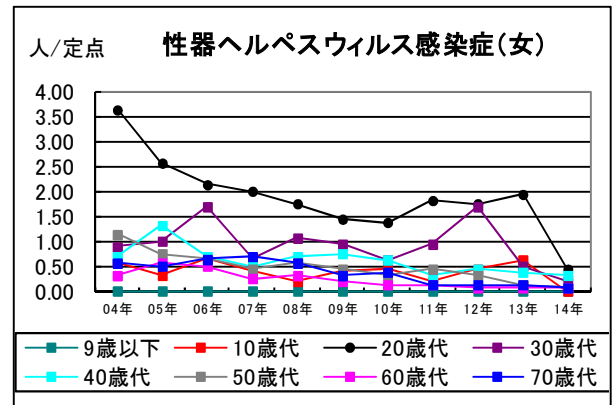
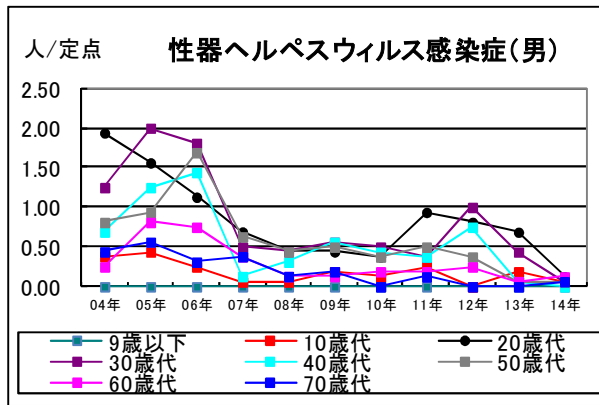
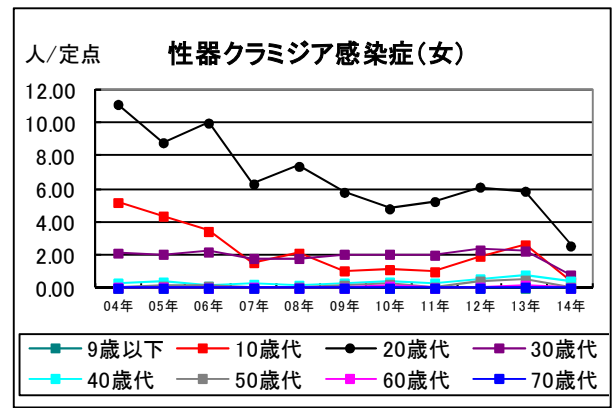
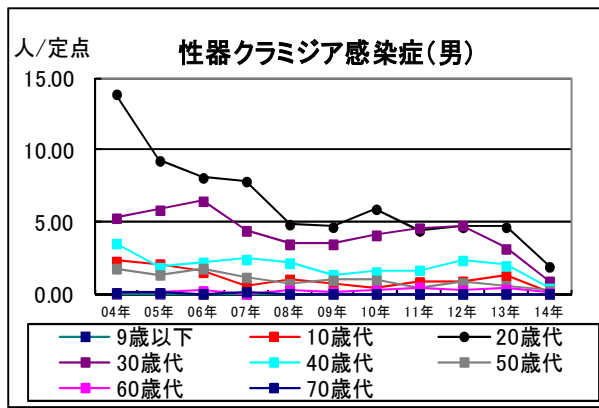
各性感染症が総報告数に占める割合(鹿児島県, 4月)



◆ 性感染症の定点当たり報告数一性別・年齢階級別(鹿児島県, 4月)



◆ 性感染症の定点当たり報告数の推移一年別・性別・年代別(鹿児島県) 4月現在



罹患数・定点当り罹患数・年齢階級・疾病別(男女合計)
集計対象:平成26年4月

| | | 合計 | 0歳 | 1-4 | 5-9 | 10-14 | 15-19 | 20-24 | 25-29 | 30-34 | 35-39 | 40-44 | 45-49 | 50-54 | 55-59 | 60-64 | 65-69 | 70歳- |
|------------------|------|------|----|------|-----|-------|-------|-------|-------|-------|-------|-------|-------|-------|-------|-------|-------|------|
| 性器クラミジア感染症 | 罹患数 | 34 | - | - | - | - | 2 | 11 | 7 | 6 | 3 | 2 | 3 | - | - | - | - | - |
| | 定点当り | 2.13 | - | - | - | - | 0.13 | 0.69 | 0.44 | 0.38 | 0.19 | 0.13 | 0.19 | - | - | - | - | - |
| 性器ヘルペスウイルス感染症 | 罹患数 | 5 | - | - | - | - | - | 1 | 3 | - | - | - | - | 1 | - | - | - | - |
| | 定点当り | 0.31 | - | - | - | - | - | 0.06 | 0.19 | - | - | - | - | 0.06 | - | - | - | - |
| 尖圭コンジローマ | 罹患数 | 3 | - | - | - | - | - | - | - | - | 2 | 1 | - | - | - | - | - | - |
| | 定点当り | 0.19 | - | - | - | - | - | - | - | - | 0.13 | 0.06 | - | - | - | - | - | - |
| 淋菌感染症 | 罹患数 | 21 | - | - | - | - | 1 | 7 | 3 | 4 | 3 | 2 | 1 | - | - | - | - | - |
| | 定点当り | 1.31 | - | - | - | - | 0.06 | 0.44 | 0.19 | 0.25 | 0.19 | 0.13 | 0.06 | - | - | - | - | - |
| メチリン耐性黄色ブドウ球菌感染症 | 罹患数 | 44 | - | 1 | - | - | - | - | 1 | 1 | - | 1 | - | 2 | 3 | 5 | 6 | 24 |
| | 定点当り | 3.67 | - | 0.08 | - | - | - | - | 0.08 | 0.08 | - | 0.08 | - | 0.17 | 0.25 | 0.42 | 0.50 | 2.00 |
| ペニシリン耐性肺炎球菌感染症 | 罹患数 | - | - | - | - | - | - | - | - | - | - | - | - | - | - | - | - | - |
| | 定点当り | - | - | - | - | - | - | - | - | - | - | - | - | - | - | - | - | - |
| 薬剤耐性緑膿菌感染症 | 罹患数 | - | - | - | - | - | - | - | - | - | - | - | - | - | - | - | - | - |
| | 定点当り | - | - | - | - | - | - | - | - | - | - | - | - | - | - | - | - | - |
| 薬剤耐性アシネトバクター感染症 | 罹患数 | - | - | - | - | - | - | - | - | - | - | - | - | - | - | - | - | - |
| | 定点当り | - | - | - | - | - | - | - | - | - | - | - | - | - | - | - | - | - |

罹患数・定点当り罹患数・年齢階級・疾病別(男合計)
集計対象:平成26年4月

| | | 合計 | 0歳 | 1-4 | 5-9 | 10-14 | 15-19 | 20-24 | 25-29 | 30-34 | 35-39 | 40-44 | 45-49 | 50-54 | 55-59 | 60-64 | 65-69 | 70歳- |
|-------------------|------|------|----|-----|-----|-------|-------|-------|-------|-------|-------|-------|-------|-------|-------|-------|-------|------|
| 性器クラミジア感染症 | 罹患数 | 14 | - | - | - | - | - | 6 | 1 | 3 | 2 | 1 | 1 | - | - | - | - | - |
| | 定点当り | 0.88 | - | - | - | - | - | 0.38 | 0.06 | 0.19 | 0.13 | 0.06 | 0.06 | - | - | - | - | - |
| 性器ヘルペスウイルス感染症 | 罹患数 | 1 | - | - | - | - | - | - | 1 | - | - | - | - | - | - | - | - | - |
| | 定点当り | 0.06 | - | - | - | - | - | - | 0.06 | - | - | - | - | - | - | - | - | - |
| 尖圭コンジローマ | 罹患数 | 2 | - | - | - | - | - | - | - | 1 | 1 | - | - | - | - | - | - | - |
| | 定点当り | 0.13 | - | - | - | - | - | - | - | 0.06 | 0.06 | - | - | - | - | - | - | - |
| 淋菌感染症 | 罹患数 | 16 | - | - | - | - | - | 7 | 1 | 2 | 3 | 2 | 1 | - | - | - | - | - |
| | 定点当り | 1.00 | - | - | - | - | - | 0.44 | 0.06 | 0.13 | 0.19 | 0.13 | 0.06 | - | - | - | - | - |
| メチシリン耐性黄色ブドウ球菌感染症 | 罹患数 | 29 | - | - | - | - | - | - | 1 | - | - | 1 | - | 2 | 3 | 4 | 3 | 15 |
| | 定点当り | 2.42 | - | - | - | - | - | - | 0.08 | - | - | 0.08 | - | 0.17 | 0.25 | 0.33 | 0.25 | 1.25 |
| ペニシリン耐性肺炎球菌感染症 | 罹患数 | - | - | - | - | - | - | - | - | - | - | - | - | - | - | - | - | - |
| | 定点当り | - | - | - | - | - | - | - | - | - | - | - | - | - | - | - | - | - |
| 薬剤耐性緑膿菌感染症 | 罹患数 | - | - | - | - | - | - | - | - | - | - | - | - | - | - | - | - | - |
| | 定点当り | - | - | - | - | - | - | - | - | - | - | - | - | - | - | - | - | - |
| 薬剤耐性アシネトバクター感染症 | 罹患数 | - | - | - | - | - | - | - | - | - | - | - | - | - | - | - | - | - |
| | 定点当り | - | - | - | - | - | - | - | - | - | - | - | - | - | - | - | - | - |

罹患数・定点当り罹患数・年齢階級・疾病別(女合計)
集計対象:平成26年4月

| | | 合計 | 0歳 | 1-4 | 5-9 | 10-14 | 15-19 | 20-24 | 25-29 | 30-34 | 35-39 | 40-44 | 45-49 | 50-54 | 55-59 | 60-64 | 65-69 | 70歳- |
|-------------------|------|------|----|------|-----|-------|-------|-------|-------|-------|-------|-------|-------|-------|-------|-------|-------|------|
| 性器クラミジア感染症 | 罹患数 | 20 | - | - | - | - | 2 | 5 | 6 | 3 | 1 | 1 | 2 | - | - | - | - | - |
| | 定点当り | 1.25 | - | - | - | - | 0.13 | 0.31 | 0.38 | 0.19 | 0.06 | 0.06 | 0.13 | - | - | - | - | - |
| 性器ヘルペスウイルス感染症 | 罹患数 | 4 | - | - | - | - | - | 1 | 2 | - | - | - | - | 1 | - | - | - | - |
| | 定点当り | 0.25 | - | - | - | - | - | 0.06 | 0.13 | - | - | - | - | 0.06 | - | - | - | - |
| 尖圭コンジローマ | 罹患数 | 1 | - | - | - | - | - | - | - | - | 1 | - | - | - | - | - | - | - |
| | 定点当り | 0.06 | - | - | - | - | - | - | - | - | 0.06 | - | - | - | - | - | - | - |
| 淋菌感染症 | 罹患数 | 5 | - | - | - | - | 1 | - | 2 | 2 | - | - | - | - | - | - | - | - |
| | 定点当り | 0.31 | - | - | - | - | 0.06 | - | 0.13 | 0.13 | - | - | - | - | - | - | - | - |
| メチシリン耐性黄色ブドウ球菌感染症 | 罹患数 | 15 | - | 1 | - | - | - | - | - | 1 | - | - | - | - | - | 1 | 3 | 9 |
| | 定点当り | 1.25 | - | 0.08 | - | - | - | - | - | 0.08 | - | - | - | - | - | 0.08 | 0.25 | 0.75 |
| ペニシリン耐性肺炎球菌感染症 | 罹患数 | - | - | - | - | - | - | - | - | - | - | - | - | - | - | - | - | - |
| | 定点当り | - | - | - | - | - | - | - | - | - | - | - | - | - | - | - | - | - |
| 薬剤耐性緑膿菌感染症 | 罹患数 | - | - | - | - | - | - | - | - | - | - | - | - | - | - | - | - | - |
| | 定点当り | - | - | - | - | - | - | - | - | - | - | - | - | - | - | - | - | - |
| 薬剤耐性アシネトバクター感染症 | 罹患数 | - | - | - | - | - | - | - | - | - | - | - | - | - | - | - | - | - |
| | 定点当り | - | - | - | - | - | - | - | - | - | - | - | - | - | - | - | - | - |