

# 鹿児島県感染症情報

## 2014年 2月報 (2月1日~2月28日)

発行：鹿児島県環境保健センター

※感染症のホームページアドレス <http://www.pref.kagoshima.jp/kenko-fukushi/kenko-iryo/kansen/index.html>

### 【2月の月報報告対象感染症の発生状況】

2月の報告数は、性感染症定点から49人、基幹定点から33人の計82人でした。

性感染症定点からは、尖圭コンジローマのみが前月の報告数を上回りました。また、性器クラミジア感染症の報告数における年齢群別のピークをみると、男性では25~29歳、30~34歳、(それぞれ4人)で、女性では20~24歳(5人)でした。

ペニシリン耐性肺炎球菌感染症の報告数を年齢群別でみると、0歳、1~4歳(それぞれ1人)でした。また、メチシリン耐性黄色ブドウ球菌感染症の報告数は、2007年10月(4.08)、同年7月(3.81)、2008年3月(2.83)に次ぐ高値でした。

### ★ 性感染症定点把握対象感染症の発生状況

#### ◆ 性感染症別の報告数及び男女別の総報告数に占める割合

感染症名	報告数(人)	定点当たり	前月報告数	前月との比較	男性			女性		
					報告数(人)	定点当たり	割合(%)	報告数(人)	定点当たり	割合(%)
性器クラミジア感染症	25	1.56	40	減少	14	0.88	43.8	11	0.69	64.7
性器ヘルペスウイルス感染症	4	0.25	9	減少	1	0.06	3.1	3	0.19	17.6
尖圭コンジローマ	3	0.19	2	増加	3	0.19	9.4	0	-	0.0
淋菌感染症	17	1.06	21	減少	14	0.88	43.8	3	0.19	17.6
総数	49		72	減少	32			17		

#### ◆ 性感染症における年齢階級別割合

年齢階級	10歳未満	10歳代	20歳代	30歳代	40歳代	50歳代	60歳代	70歳以上
報告数(人)	0	2	24	16	3	0	2	2
割合(%)	0.0	4.1	49.0	32.7	6.1	0.0	4.1	4.1

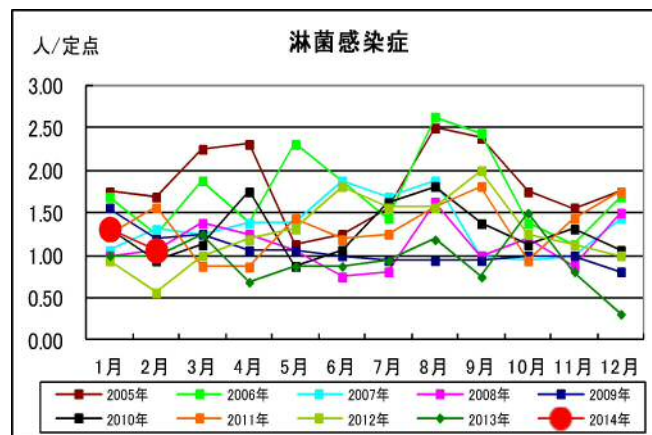
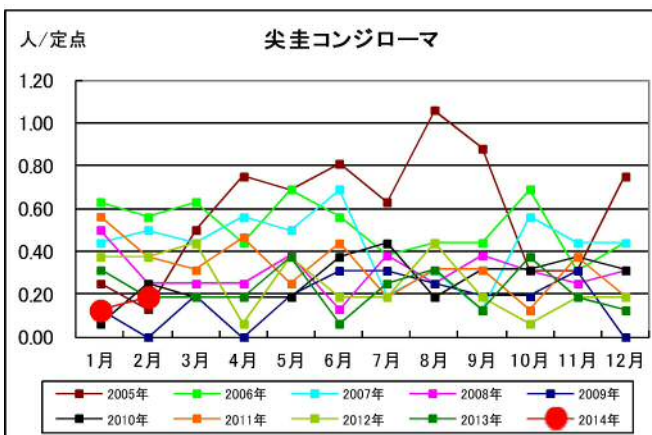
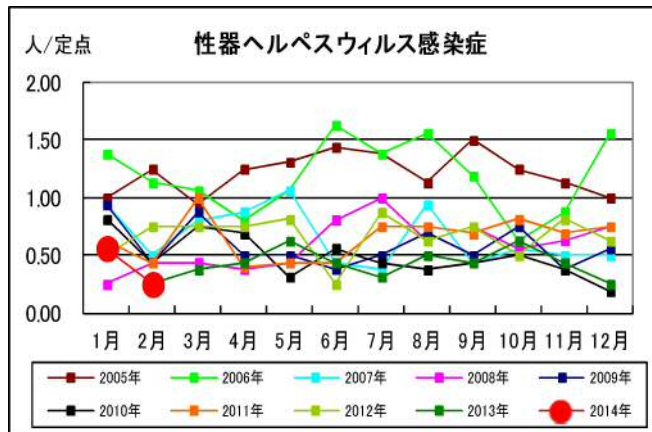
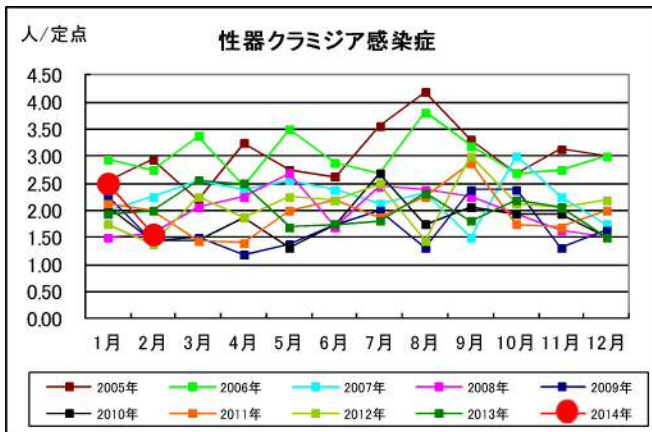
### ★ 基幹定点把握対象感染症の発生状況

#### ◆ 基幹定点報告感染症別の報告数

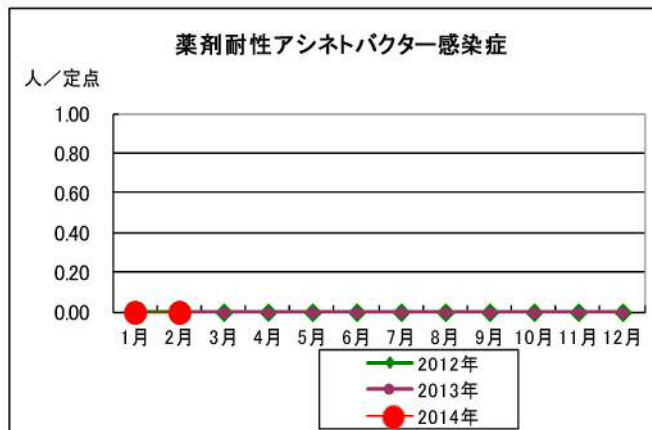
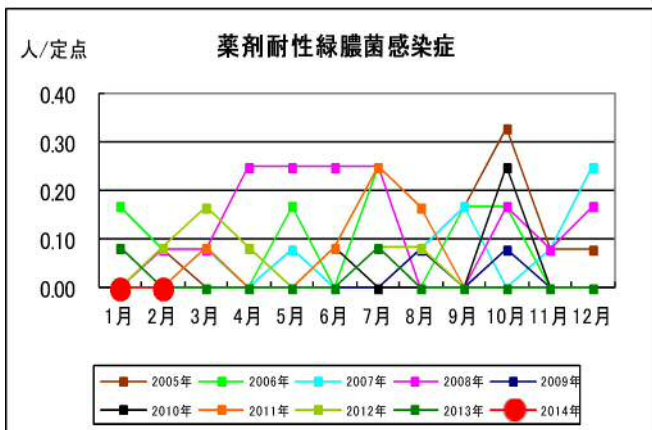
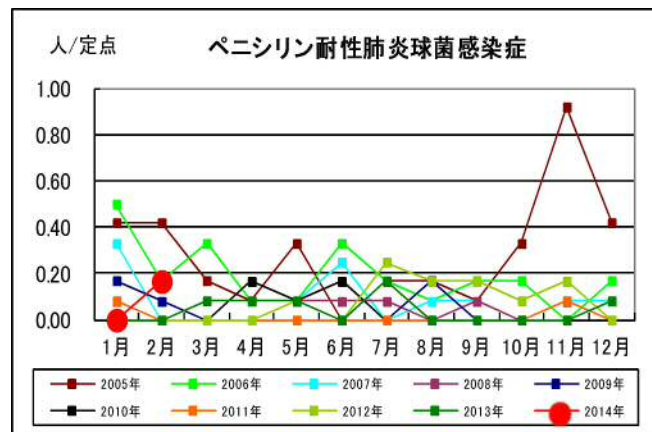
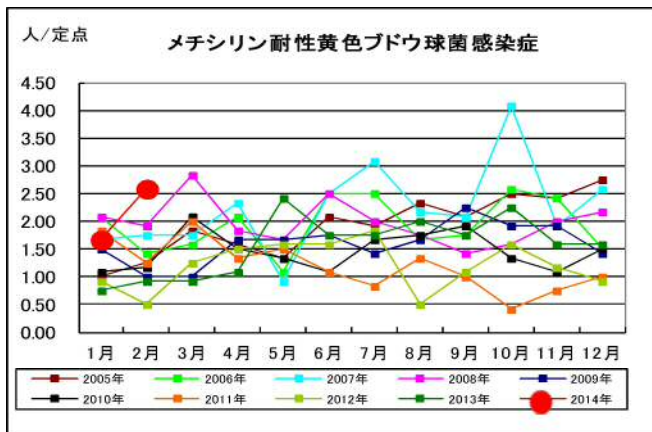
感染症名	報告数(人)	定点当たり(男女)	定点当たり(男)	定点当たり(女)	前月との比較	2014年累計(人)	2013年累計(人)
メチシリン耐性黄色ブドウ球菌感染症	31	2.58	1.67	0.92	増加	51	225
ペニシリン耐性肺炎球菌感染症	2	0.17	-	0.17	増加	2	6
薬剤耐性緑膿菌感染症	0	-	-	-	-	0	2
薬剤耐性アシネトバクター感染症	0	-	-	-	-	0	0

☆ 各感染症の発生状況(鹿児島県)

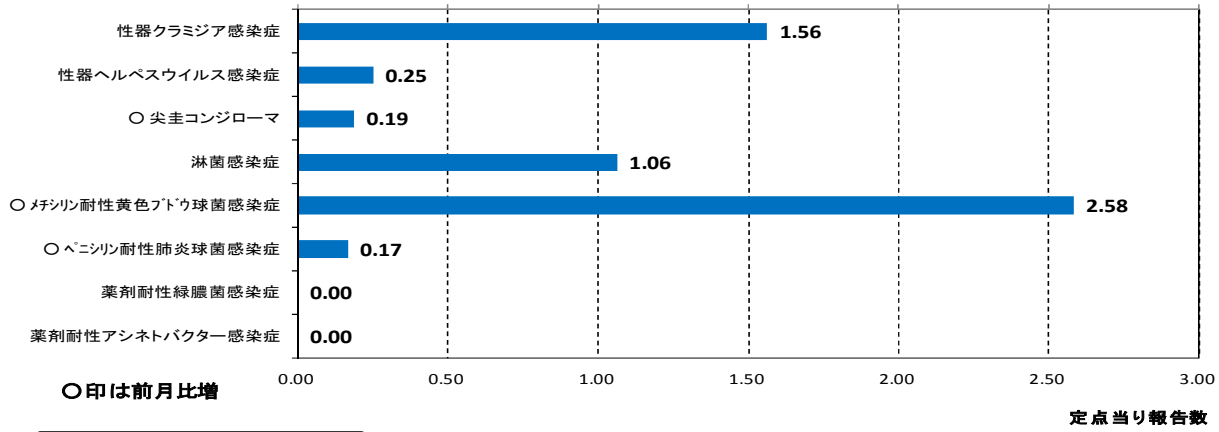
(1) 性感染症定点報告感染症



(2) 基幹定点報告感染症

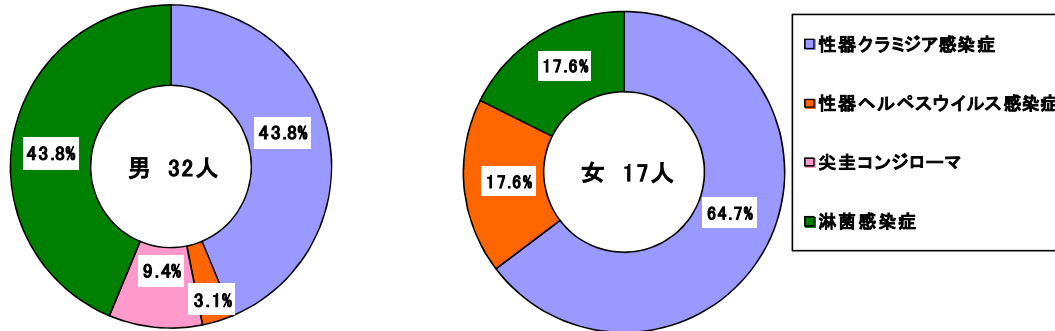


☆ 月報報告感染症の発生状況(グラフ)

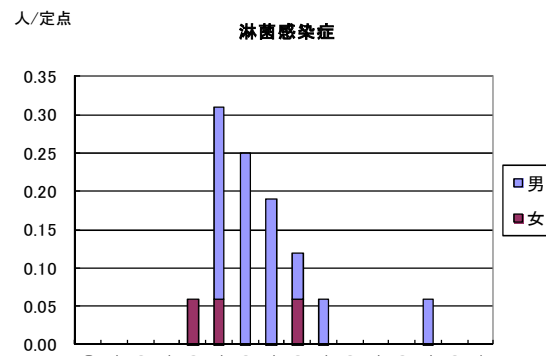
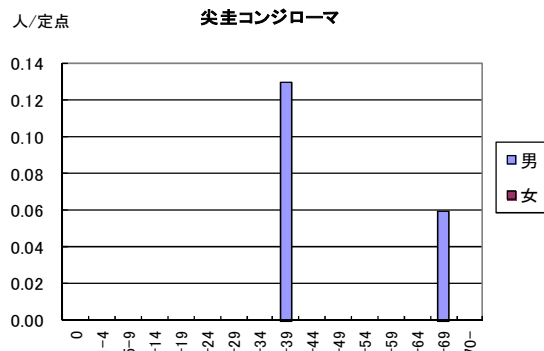
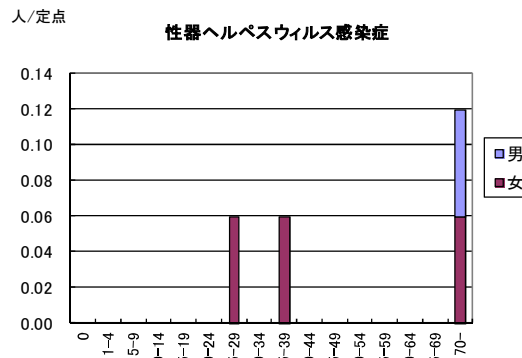
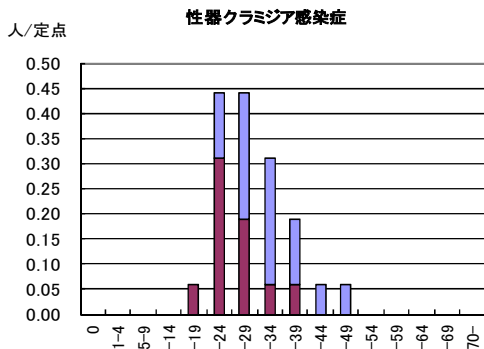


☆ 性感染症について

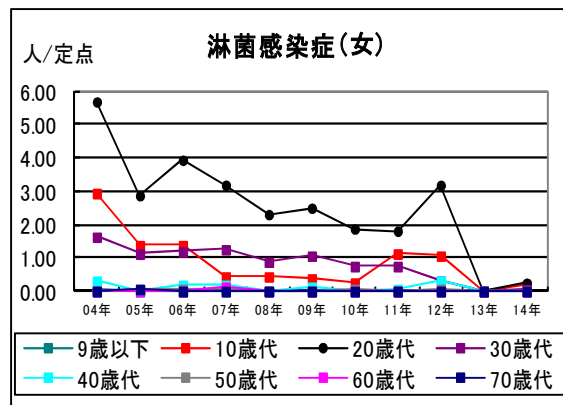
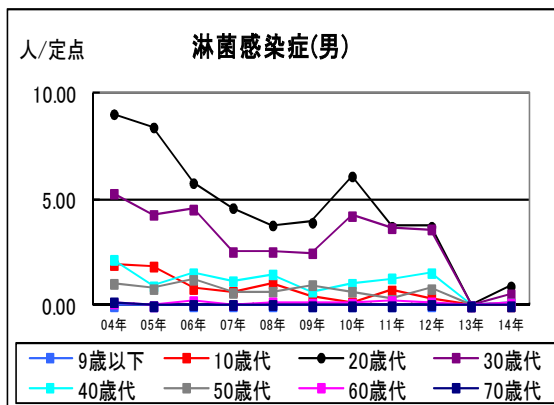
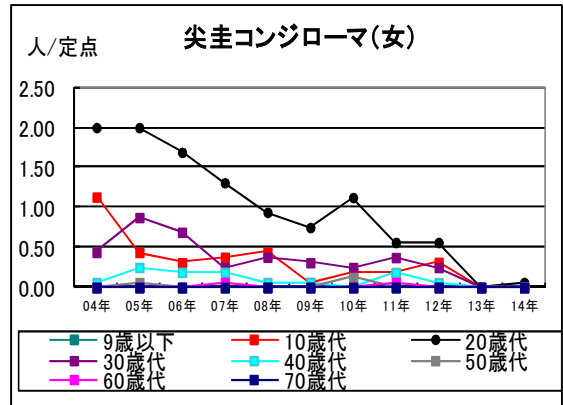
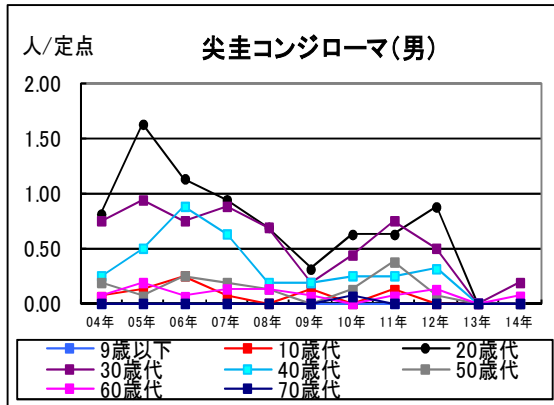
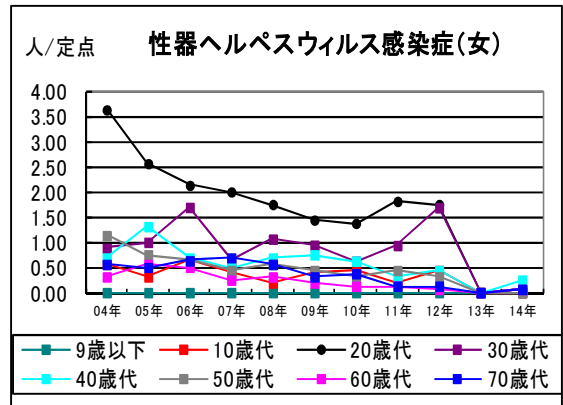
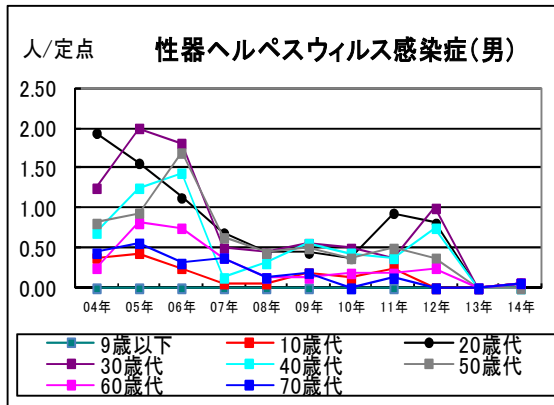
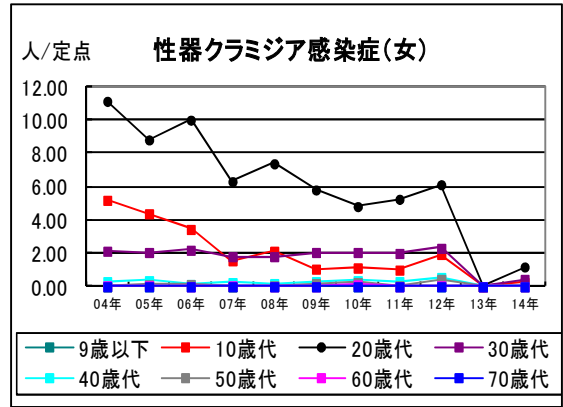
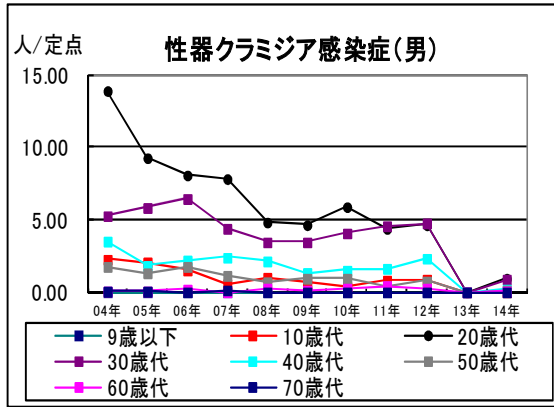
各性感染症が総報告数に占める割合(鹿児島県, 2月)



◆ 性感染症の定点当たり報告数一性別・年齢階級別(鹿児島県, 2月)



◆ 性感染症の定点当たり報告数の推移一年別・性別・年代別(鹿児島県) 2月現在



罹患数・定点当り罹患数・年齢階級・疾病別(男女合計)  
集計対象:平成26年2月

		合計	0歳	1-4	5-9	10-14	15-19	20-24	25-29	30-34	35-39	40-44	45-49	50-54	55-59	60-64	65-69	70歳-
性器クラミジア感染症	罹患数	25	-	-	-	-	1	7	7	5	3	1	1	-	-	-	-	-
	定点当り	1.56	-	-	-	-	0.06	0.44	0.44	0.31	0.19	0.06	0.06	-	-	-	-	-
性器ヘルペスウイルス感染症	罹患数	4	-	-	-	-	-	-	1	-	1	-	-	-	-	-	-	2
	定点当り	0.25	-	-	-	-	-	-	0.06	-	0.06	-	-	-	-	-	-	0.13
尖圭コンジローマ	罹患数	3	-	-	-	-	-	-	-	-	2	-	-	-	-	-	1	-
	定点当り	0.19	-	-	-	-	-	-	-	-	0.13	-	-	-	-	-	0.06	-
淋菌感染症	罹患数	17	-	-	-	-	1	5	4	3	2	1	-	-	-	1	-	-
	定点当り	1.06	-	-	-	-	0.06	0.31	0.25	0.19	0.13	0.06	-	-	-	0.06	-	-
メチシリン耐性黄色ブドウ球菌感染症	罹患数	31	4	1	-	-	-	-	-	-	-	2	-	-	-	2	9	13
	定点当り	2.58	0.33	0.08	-	-	-	-	-	-	-	0.17	-	-	-	0.17	0.75	1.08
ペニシリン耐性肺炎球菌感染症	罹患数	2	1	1	-	-	-	-	-	-	-	-	-	-	-	-	-	-
	定点当り	0.17	0.08	0.08	-	-	-	-	-	-	-	-	-	-	-	-	-	-
薬剤耐性緑膿菌感染症	罹患数	-	-	-	-	-	-	-	-	-	-	-	-	-	-	-	-	-
	定点当り	-	-	-	-	-	-	-	-	-	-	-	-	-	-	-	-	-
薬剤耐性アシネトバクター感染症	罹患数	-	-	-	-	-	-	-	-	-	-	-	-	-	-	-	-	-
	定点当り	-	-	-	-	-	-	-	-	-	-	-	-	-	-	-	-	-

罹患数・定点当り罹患数・年齢階級・疾病別(男合計)  
集計対象:平成26年2月

		合計	0歳	1-4	5-9	10-14	15-19	20-24	25-29	30-34	35-39	40-44	45-49	50-54	55-59	60-64	65-69	70歳-
性器クラミジア感染症	罹患数	14	-	-	-	-	-	2	4	4	2	1	1	-	-	-	-	-
	定点当り	0.88	-	-	-	-	-	0.13	0.25	0.25	0.13	0.06	0.06	-	-	-	-	-
性器ヘルペスウイルス感染症	罹患数	1	-	-	-	-	-	-	-	-	-	-	-	-	-	-	-	1
	定点当り	0.06	-	-	-	-	-	-	-	-	-	-	-	-	-	-	-	0.06
尖圭コンジローマ	罹患数	3	-	-	-	-	-	-	-	-	2	-	-	-	-	-	1	-
	定点当り	0.19	-	-	-	-	-	-	-	-	0.13	-	-	-	-	-	0.06	-
淋菌感染症	罹患数	14	-	-	-	-	-	4	4	3	1	1	-	-	-	1	-	-
	定点当り	0.88	-	-	-	-	-	0.25	0.25	0.19	0.06	0.06	-	-	-	0.06	-	-
メチリン耐性黄色ブドウ球菌感染症	罹患数	20	2	1	-	-	-	-	-	-	-	1	-	-	-	2	7	7
	定点当り	1.67	0.17	0.08	-	-	-	-	-	-	-	0.08	-	-	-	0.17	0.58	0.58
ペニシリン耐性肺炎球菌感染症	罹患数	-	-	-	-	-	-	-	-	-	-	-	-	-	-	-	-	-
	定点当り	-	-	-	-	-	-	-	-	-	-	-	-	-	-	-	-	-
薬剤耐性緑膿菌感染症	罹患数	-	-	-	-	-	-	-	-	-	-	-	-	-	-	-	-	-
	定点当り	-	-	-	-	-	-	-	-	-	-	-	-	-	-	-	-	-
薬剤耐性アシネトバクター感染症	罹患数	-	-	-	-	-	-	-	-	-	-	-	-	-	-	-	-	-
	定点当り	-	-	-	-	-	-	-	-	-	-	-	-	-	-	-	-	-

罹患数・定点当り罹患数・年齢階級・疾病別(女合計)  
集計対象:平成26年2月

		合計	0歳	1-4	5-9	10-14	15-19	20-24	25-29	30-34	35-39	40-44	45-49	50-54	55-59	60-64	65-69	70歳-
性器クラミジア感染症	罹患数	11	-	-	-	-	1	5	3	1	1	-	-	-	-	-	-	-
	定点当り	0.69	-	-	-	-	0.06	0.31	0.19	0.06	0.06	-	-	-	-	-	-	-
性器ヘルペスウイルス感染症	罹患数	3	-	-	-	-	-	-	1	-	1	-	-	-	-	-	-	1
	定点当り	0.19	-	-	-	-	-	-	0.06	-	0.06	-	-	-	-	-	-	0.06
尖圭コンジローマ	罹患数	-	-	-	-	-	-	-	-	-	-	-	-	-	-	-	-	-
	定点当り	-	-	-	-	-	-	-	-	-	-	-	-	-	-	-	-	-
淋菌感染症	罹患数	3	-	-	-	-	1	1	-	-	1	-	-	-	-	-	-	-
	定点当り	0.19	-	-	-	-	0.06	0.06	-	-	0.06	-	-	-	-	-	-	-
メチリン耐性黄色ブドウ球菌感染症	罹患数	11	2	-	-	-	-	-	-	-	-	1	-	-	-	-	2	6
	定点当り	0.92	0.17	-	-	-	-	-	-	-	-	0.08	-	-	-	-	0.17	0.50
ペニシリン耐性肺炎球菌感染症	罹患数	2	1	1	-	-	-	-	-	-	-	-	-	-	-	-	-	-
	定点当り	0.17	0.08	0.08	-	-	-	-	-	-	-	-	-	-	-	-	-	-
薬剤耐性緑膿菌感染症	罹患数	-	-	-	-	-	-	-	-	-	-	-	-	-	-	-	-	-
	定点当り	-	-	-	-	-	-	-	-	-	-	-	-	-	-	-	-	-
薬剤耐性アシネトバクター感染症	罹患数	-	-	-	-	-	-	-	-	-	-	-	-	-	-	-	-	-
	定点当り	-	-	-	-	-	-	-	-	-	-	-	-	-	-	-	-	-