

鹿児島県感染症情報

2014年1月報 (1月1日~1月31日)

発行：鹿児島県環境保健センター

※感染症のホームページアドレス <http://www.pref.kagoshima.jp/kenko-fukushi/kenko-iryo/kansen/index.html>

【1月の月報報告対象感染症の発生状況】

1月の報告数は、性感染症定点から72人、基幹定点から20人の計92人でした。

性感染症定点からは、尖圭コンジローマを除く3疾患が前月の報告数を上回りました。性器クラミジア感染症の年齢群別の報告状況を見ると、男性では30歳未満が全体の43%に対し、女性では74%と割合が高く、特に、15~19歳が3人と低年齢群からの報告が目立ちました。

基幹定点からは、メチシリン耐性黄色ブドウ球菌感染症のみの報告で、今月の定点当たり報告数は1.67で、前月の1.58を上回りました。また、年齢群別では、70歳以上の全体に占める割合が、70%を占め、男女比(男/女)は、2.3倍でした。

★ 性感染症定点把握対象感染症の発生状況

◆ 性感染症別の報告数及び男女別の総報告数に占める割合

感染症名	報告数(人)	定点当たり	前月報告数	前月との比較	男性			女性		
					報告数(人)	定点当たり	割合(%)	報告数(人)	定点当たり	割合(%)
性器クラミジア感染症	40	2.50	24	増加	21	1.31	50.0	19	1.19	63.3
性器ヘルペスウイルス感染症	9	0.56	4	増加	4	0.25	9.5	5	0.31	16.7
尖圭コンジローマ	2	0.13	2	-	1	0.06	2.4	1	0.06	3.3
淋菌感染症	21	1.31	5	増加	16	1.00	38.1	5	0.31	16.7
総数	72		35	増加	42			30		

◆ 性感染症における年齢階級別割合

年齢階級	10歳未満	10歳代	20歳代	30歳代	40歳代	50歳代	60歳代	70歳以上
報告数(人)	0	6	32	20	6	4	4	0
割合(%)	0.0	8.3	44.4	27.8	8.3	5.6	5.6	0.0

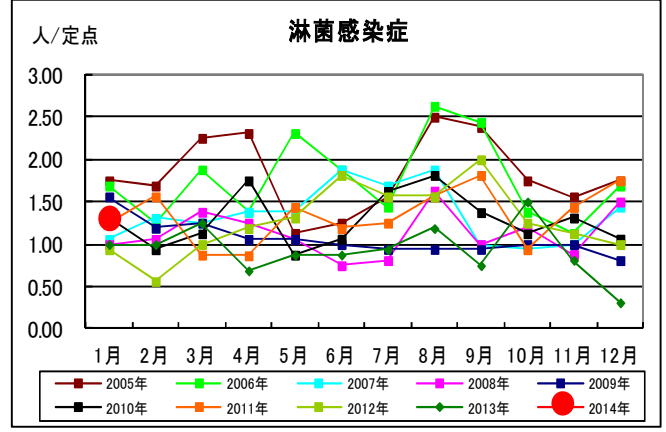
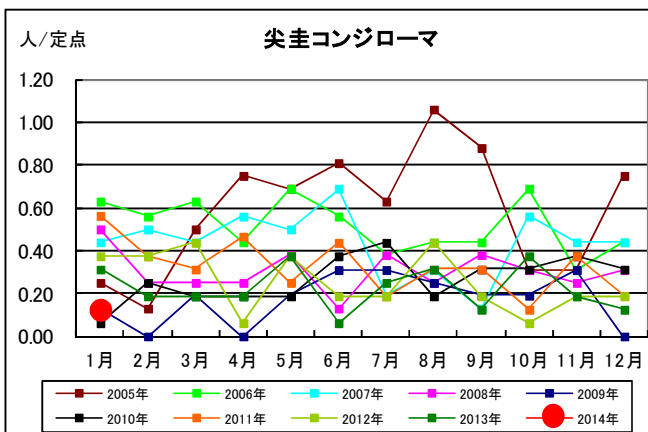
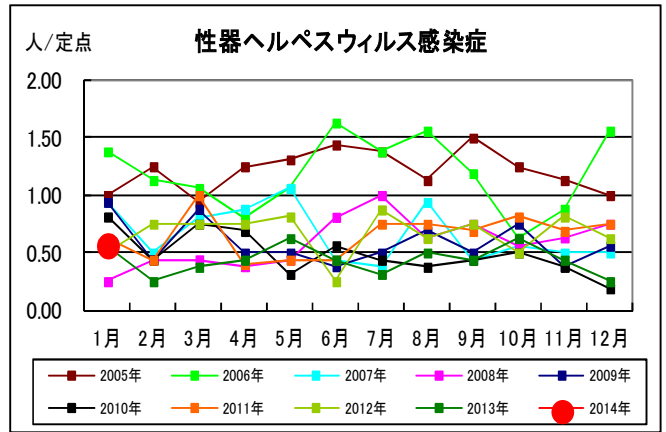
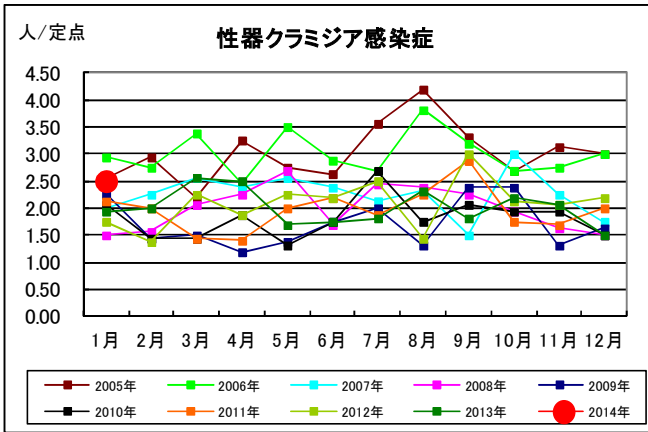
★ 基幹定点把握対象感染症の発生状況

◆ 基幹定点報告感染症別の報告数

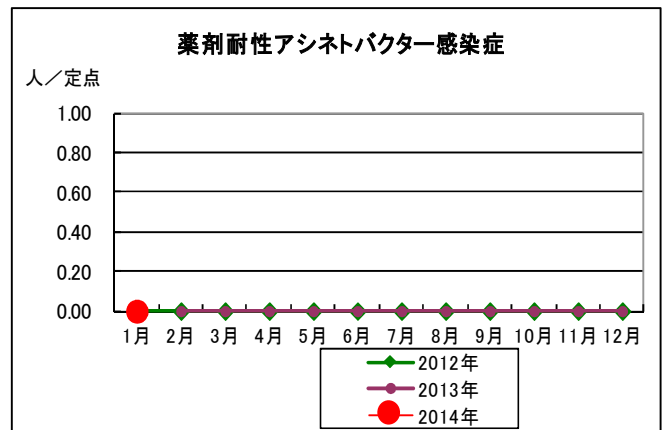
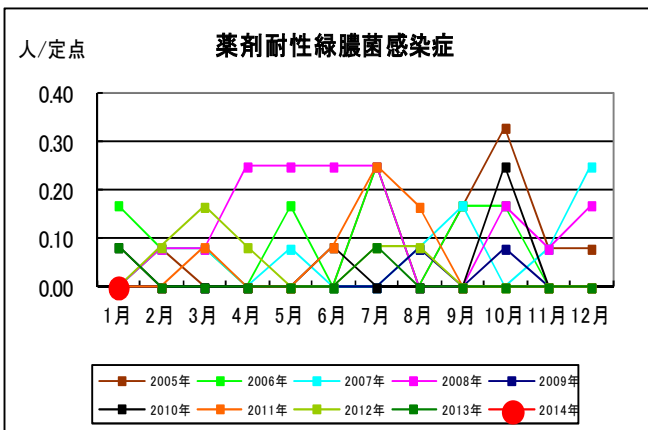
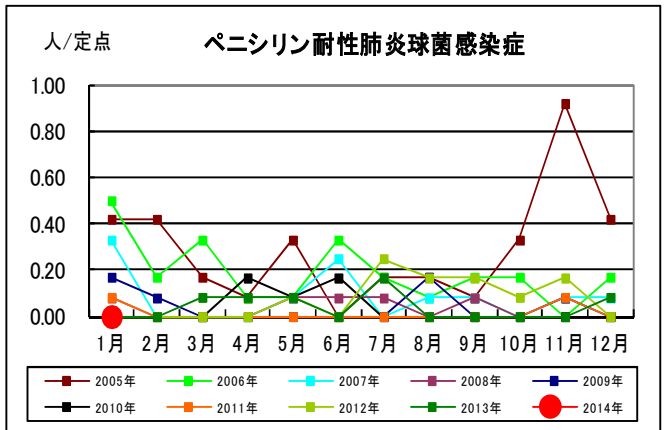
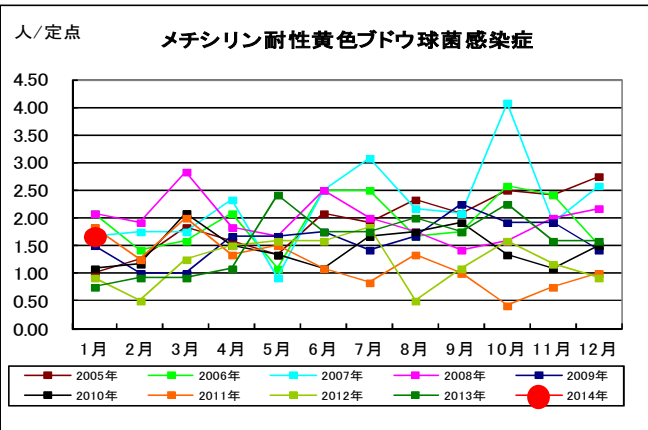
感染症名	報告数(人)	定点当たり(男女)	定点当たり(男)	定点当たり(女)	前月との比較	2014年累計(人)	2013年累計(人)
メチシリン耐性黄色ブドウ球菌感染症	20	1.67	1.17	0.50	増加	20	225
ペニシリン耐性肺炎球菌感染症	0	-	-	-	減少	-	6
薬剤耐性緑膿菌感染症	0	-	-	-	-	-	2
薬剤耐性アシネトバクター感染症	0	-	-	-	-	-	0

☆ 各感染症の発生状況(鹿児島県)

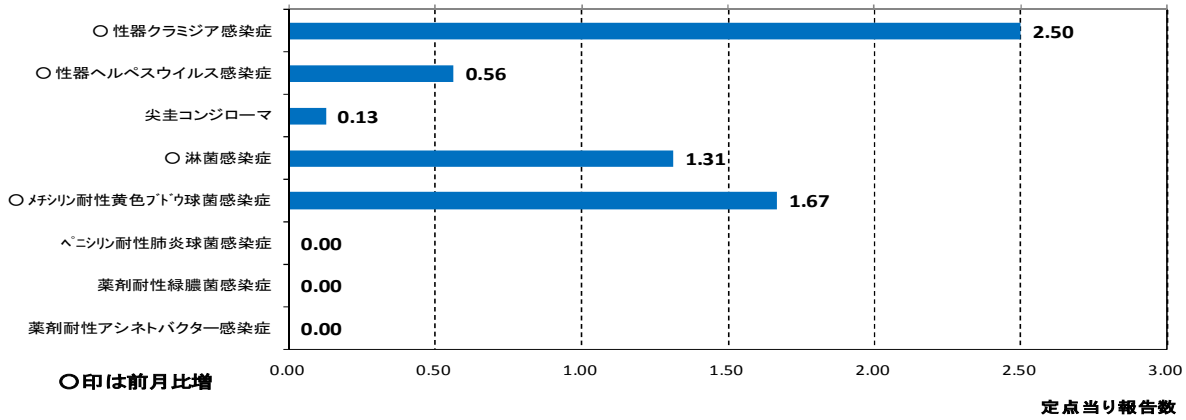
(1) 性感染症定点報告感染症



(2) 基幹定点報告感染症

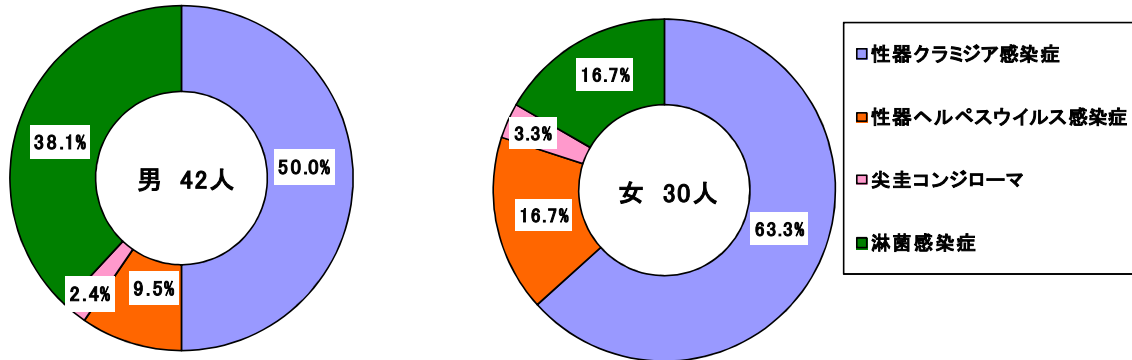


☆ 月報報告感染症の発生状況(グラフ)

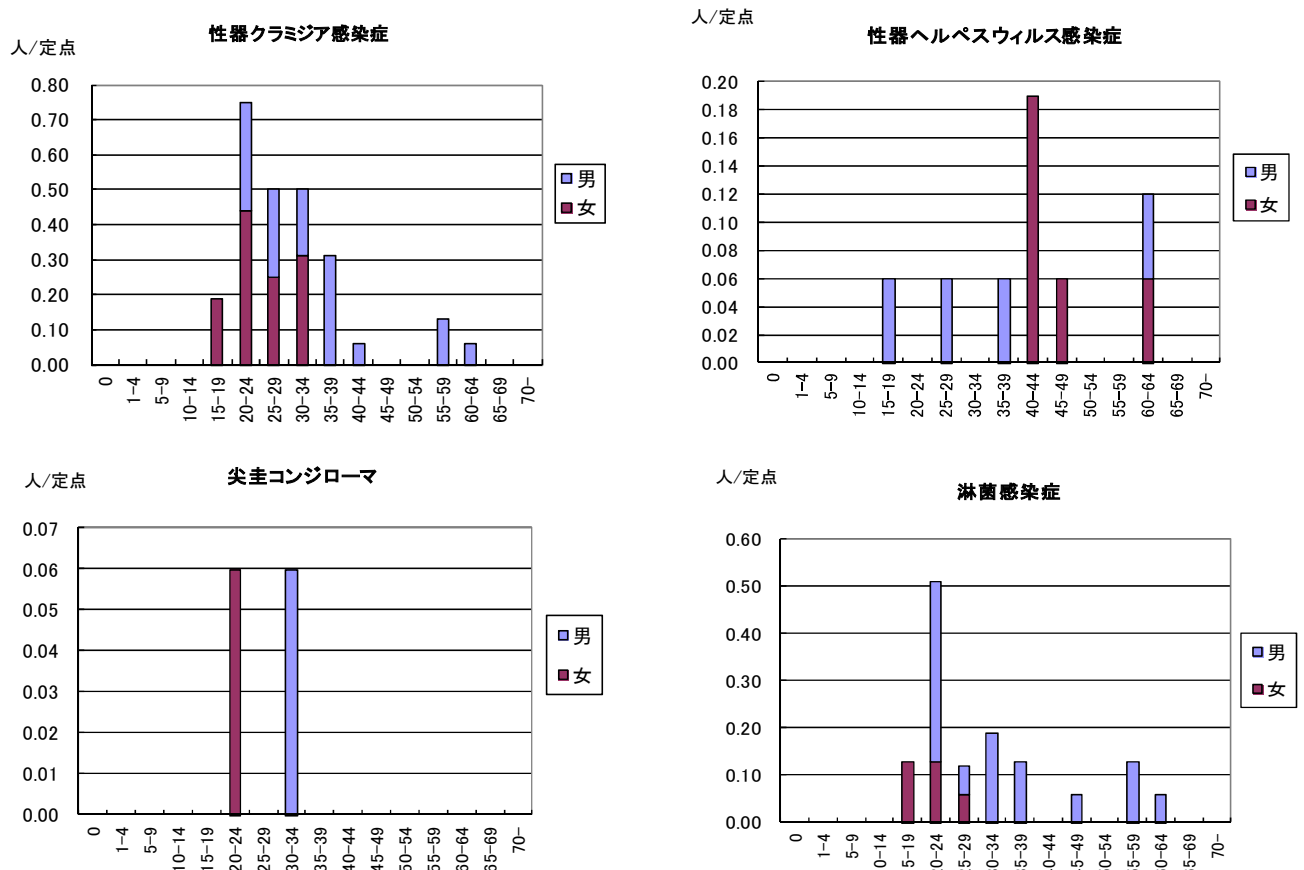


☆ 性感染症について

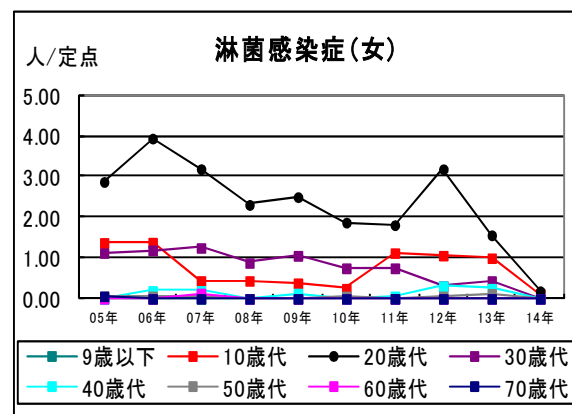
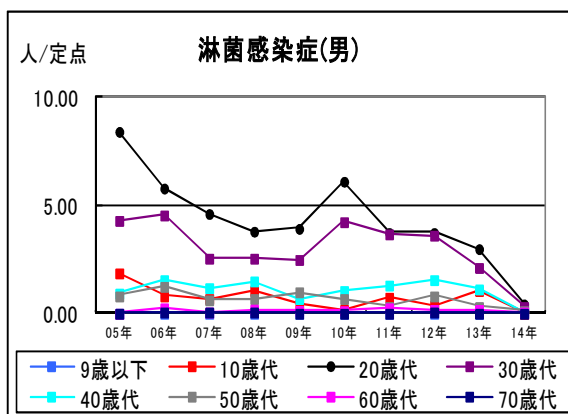
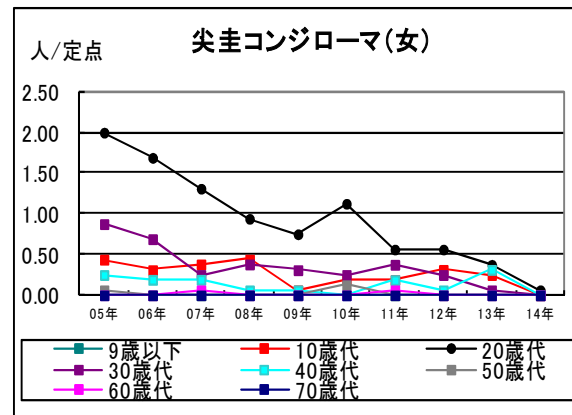
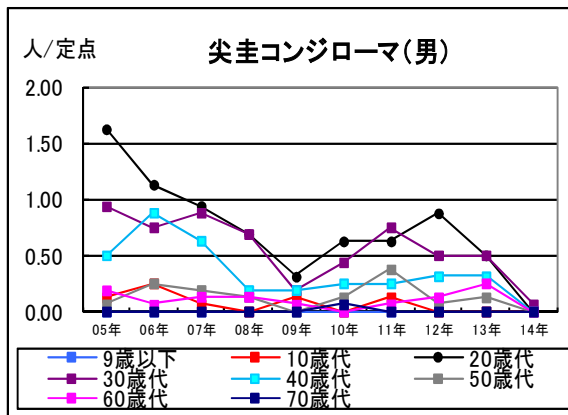
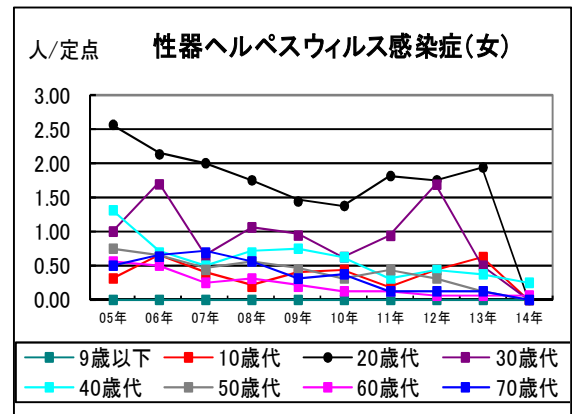
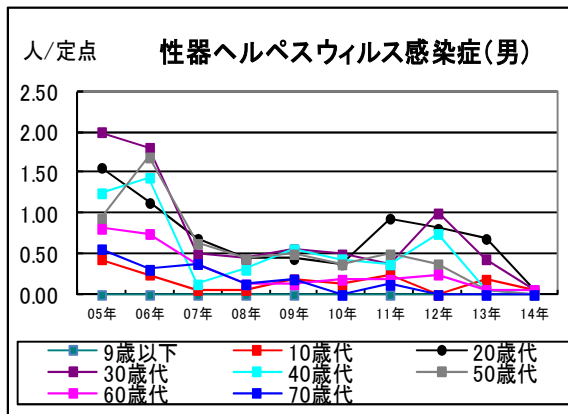
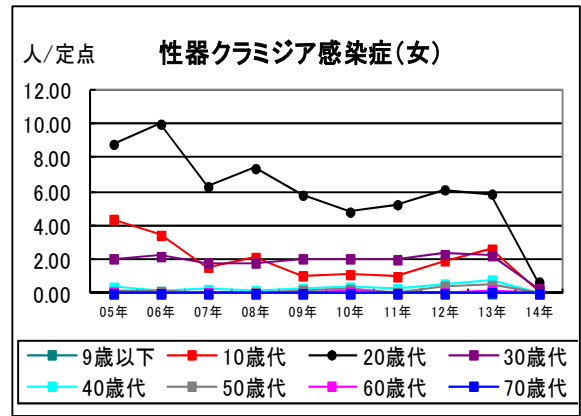
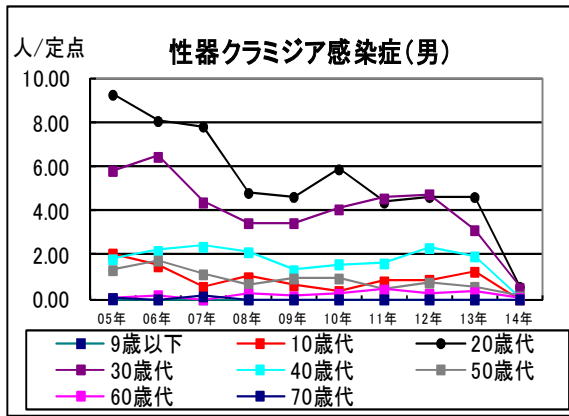
各性感染症が総報告数に占める割合(鹿児島県, 1月)



◆ 性感染症の定点当たり報告数—性別・年齢階級別(鹿児島県, 1月)



◆ 性感染症の定点当たり報告数の推移(一年別・性別・年代別(鹿児島県) 1月現在)



罹患数・定点当り罹患数・年齢階級・疾病別(男女合計)
集計対象:平成26年1月

		合計	0歳	1-4	5-9	10-14	15-19	20-24	25-29	30-34	35-39	40-44	45-49	50-54	55-59	60-64	65-69	70歳-
性器クラミジア感染症	罹患数	40	-	-	-	-	3	12	8	8	5	1	-	-	2	1	-	-
	定点当り	2.50	-	-	-	-	0.19	0.75	0.50	0.50	0.31	0.06	-	-	0.13	0.06	-	-
性器ヘルペスウイルス感染症	罹患数	9	-	-	-	-	1	-	1	-	1	3	1	-	-	2	-	-
	定点当り	0.56	-	-	-	-	0.06	-	0.06	-	0.06	0.19	0.06	-	-	0.13	-	-
尖圭コンジローマ	罹患数	2	-	-	-	-	-	1	-	1	-	-	-	-	-	-	-	-
	定点当り	0.13	-	-	-	-	-	0.06	-	0.06	-	-	-	-	-	-	-	-
淋菌感染症	罹患数	21	-	-	-	-	2	8	2	3	2	-	1	-	2	1	-	-
	定点当り	1.31	-	-	-	-	0.13	0.50	0.13	0.19	0.13	-	0.06	-	0.13	0.06	-	-
メチシリン耐性黄色ブドウ球菌感染症	罹患数	20	3	-	1	-	-	-	-	-	-	-	-	-	-	-	2	14
	定点当り	1.67	0.25	-	0.08	-	-	-	-	-	-	-	-	-	-	-	0.17	1.17
ペニシリン耐性肺炎球菌感染症	罹患数	-	-	-	-	-	-	-	-	-	-	-	-	-	-	-	-	-
	定点当り	-	-	-	-	-	-	-	-	-	-	-	-	-	-	-	-	-
薬剤耐性緑膿菌感染症	罹患数	-	-	-	-	-	-	-	-	-	-	-	-	-	-	-	-	-
	定点当り	-	-	-	-	-	-	-	-	-	-	-	-	-	-	-	-	-
薬剤耐性アシネトバクター感染症	罹患数	-	-	-	-	-	-	-	-	-	-	-	-	-	-	-	-	-
	定点当り	-	-	-	-	-	-	-	-	-	-	-	-	-	-	-	-	-

罹患数・定点当り罹患数・年齢階級・疾病別(男合計)
集計対象:平成26年1月

		合計	0歳	1-4	5-9	10-14	15-19	20-24	25-29	30-34	35-39	40-44	45-49	50-54	55-59	60-64	65-69	70歳-
性器クラミジア感染症	罹患数	21	-	-	-	-	-	5	4	3	5	1	-	-	2	1	-	-
	定点当り	1.31	-	-	-	-	-	0.31	0.25	0.19	0.31	0.06	-	-	0.13	0.06	-	-
性器ヘルペスウイルス感染症	罹患数	4	-	-	-	-	1	-	1	-	1	-	-	-	-	1	-	-
	定点当り	0.25	-	-	-	-	0.06	-	0.06	-	0.06	-	-	-	-	0.06	-	-
尖圭コンジローマ	罹患数	1	-	-	-	-	-	-	-	1	-	-	-	-	-	-	-	-
	定点当り	0.06	-	-	-	-	-	-	-	0.06	-	-	-	-	-	-	-	-
淋菌感染症	罹患数	16	-	-	-	-	-	6	1	3	2	-	1	-	2	1	-	-
	定点当り	1.00	-	-	-	-	-	0.38	0.06	0.19	0.13	-	0.06	-	0.13	0.06	-	-
メチシリン耐性黄色ブドウ球菌感染症	罹患数	14	1	-	1	-	-	-	-	-	-	-	-	-	-	-	1	11
	定点当り	1.17	0.08	-	0.08	-	-	-	-	-	-	-	-	-	-	-	0.08	0.92
ペニシリン耐性肺炎球菌感染症	罹患数	-	-	-	-	-	-	-	-	-	-	-	-	-	-	-	-	-
	定点当り	-	-	-	-	-	-	-	-	-	-	-	-	-	-	-	-	-
薬剤耐性緑膿菌感染症	罹患数	-	-	-	-	-	-	-	-	-	-	-	-	-	-	-	-	-
	定点当り	-	-	-	-	-	-	-	-	-	-	-	-	-	-	-	-	-
薬剤耐性アシネトバクター感染症	罹患数	-	-	-	-	-	-	-	-	-	-	-	-	-	-	-	-	-
	定点当り	-	-	-	-	-	-	-	-	-	-	-	-	-	-	-	-	-

罹患数・定点当り罹患数・年齢階級・疾病別(女合計)
集計対象:平成26年1月

		合計	0歳	1-4	5-9	10-14	15-19	20-24	25-29	30-34	35-39	40-44	45-49	50-54	55-59	60-64	65-69	70歳-
性器クラミジア感染症	罹患数	19	-	-	-	-	3	7	4	5	-	-	-	-	-	-	-	-
	定点当り	1.19	-	-	-	-	0.19	0.44	0.25	0.31	-	-	-	-	-	-	-	-
性器ヘルペスウイルス感染症	罹患数	5	-	-	-	-	-	-	-	-	-	3	1	-	-	1	-	-
	定点当り	0.31	-	-	-	-	-	-	-	-	-	0.19	0.06	-	-	0.06	-	-
尖圭コンジローマ	罹患数	1	-	-	-	-	-	1	-	-	-	-	-	-	-	-	-	-
	定点当り	0.06	-	-	-	-	-	0.06	-	-	-	-	-	-	-	-	-	-
淋菌感染症	罹患数	5	-	-	-	-	2	2	1	-	-	-	-	-	-	-	-	-
	定点当り	0.31	-	-	-	-	0.13	0.13	0.06	-	-	-	-	-	-	-	-	-
メチシリン耐性黄色ブドウ球菌感染症	罹患数	6	2	-	-	-	-	-	-	-	-	-	-	-	-	-	1	3
	定点当り	0.50	0.17	-	-	-	-	-	-	-	-	-	-	-	-	-	0.08	0.25
ペニシリン耐性肺炎球菌感染症	罹患数	-	-	-	-	-	-	-	-	-	-	-	-	-	-	-	-	-
	定点当り	-	-	-	-	-	-	-	-	-	-	-	-	-	-	-	-	-
薬剤耐性緑膿菌感染症	罹患数	-	-	-	-	-	-	-	-	-	-	-	-	-	-	-	-	-
	定点当り	-	-	-	-	-	-	-	-	-	-	-	-	-	-	-	-	-
薬剤耐性アシネトバクター感染症	罹患数	-	-	-	-	-	-	-	-	-	-	-	-	-	-	-	-	-
	定点当り	-	-	-	-	-	-	-	-	-	-	-	-	-	-	-	-	-