

# 鹿児島県感染症情報

## 2013年6月報(6月1日~6月30日)

発行: 鹿児島県環境保健センター

《感染症のホームページアドレス <http://www.pref.kagoshima.jp/kenko-fukushi/kenko-iryu/kansen/index.html>》

### 【6月の月報報告対象感染症の発生状況】

6月の報告数は、性感染症定点から28人、基幹定点から21人の計49人でした。

性感染症4疾患の報告数では、性器クラミジアのみが前月を上回りました。男女別・年齢別では、男性10歳代および20歳代の全体に占める割合が36.4%であったのに対し、女性では、76.5%と高いことが特徴的でした。

基幹定点からは、メチシリン耐性黄色ブドウ球菌感染症(21人)のみの報告でした。通常、男女ともに、5歳未満と70歳以上からの報告数の占める割合が高い傾向ですが、今月の報告をみると、男性で60~64歳(2人)、50~54歳、55~59歳(それぞれ1人)の報告がありました。

### ★ 性感染症定点把握対象感染症の発生状況

#### ◆ 性感染症別の報告数及び男女別の総報告数に占める割合

感染症名	報告数(人)	定点当たり	前月報告数	前月との比較	男性			女性		
					報告数(人)	定点当たり	割合(%)	報告数(人)	定点当たり	割合(%)
性器クラミジア感染症	28	1.75	27	増加	11	0.69	47.8	17	1.06	63.0
性器ヘルペスウイルス感染症	7	0.44	10	減少	2	0.13	8.7	5	0.31	18.5
尖圭コンジローマ	1	0.06	6	減少	0	-	0.0	1	0.06	3.7
淋菌感染症	14	0.88	14	-	10	0.63	43.5	4	0.25	14.8
総数	50		57	減少	23			27		

#### ◆ 性感染症における年齢階級別割合

年齢階級	10歳未満	10歳代	20歳代	30歳代	40歳代	50歳代	60歳代	70歳以上
報告数(人)	0	3	24	9	10	4	0	0
割合(%)	0.0	6.0	48.0	18.0	20.0	8.0	0.0	0.0

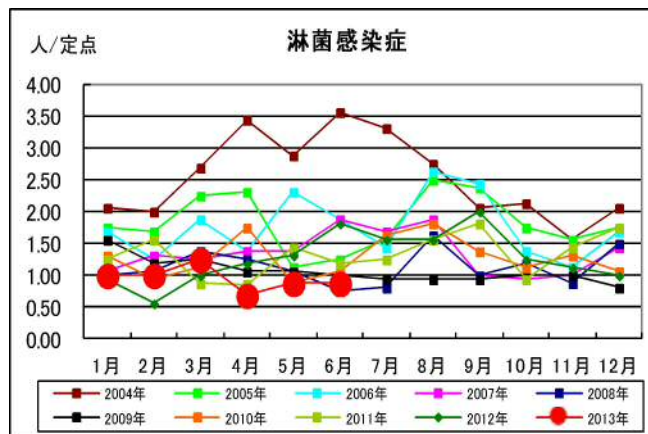
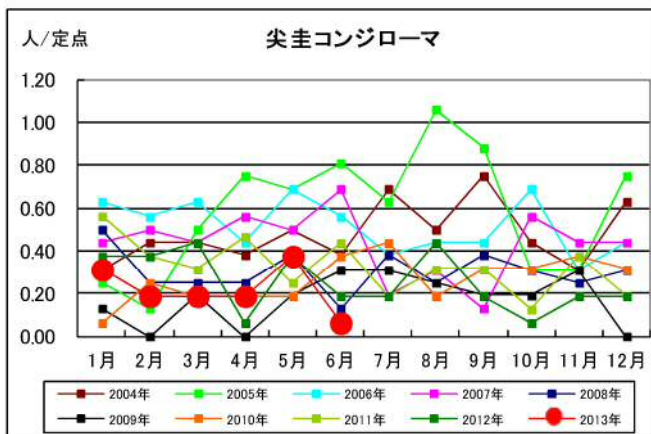
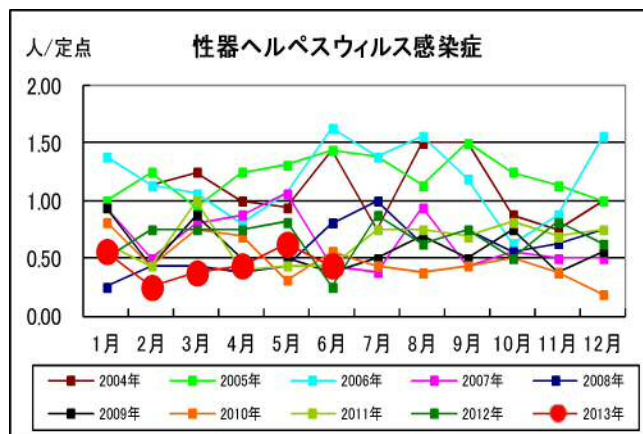
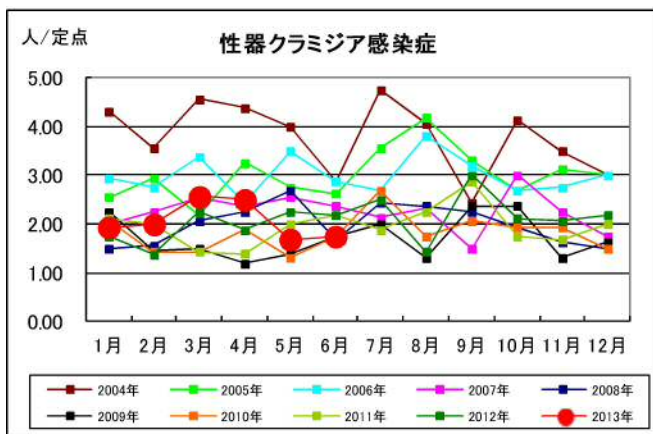
### ★ 基幹定点把握対象感染症の発生状況

#### ◆ 基幹定点報告感染症別の報告数

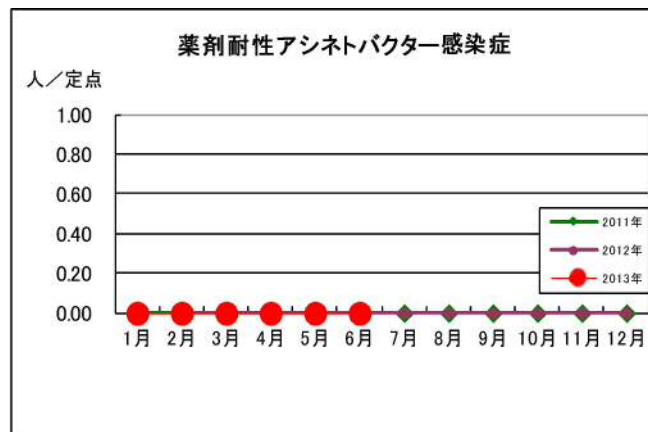
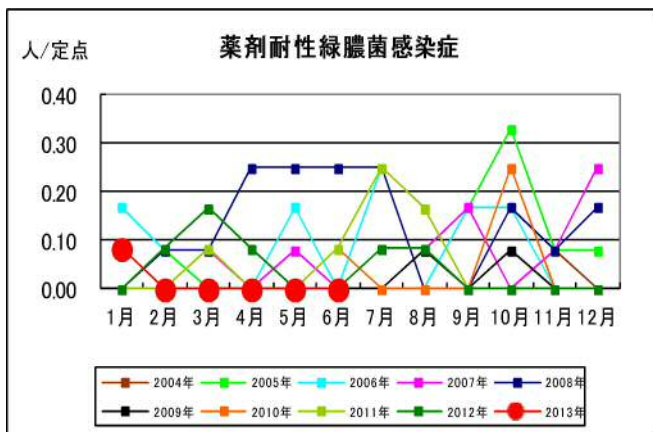
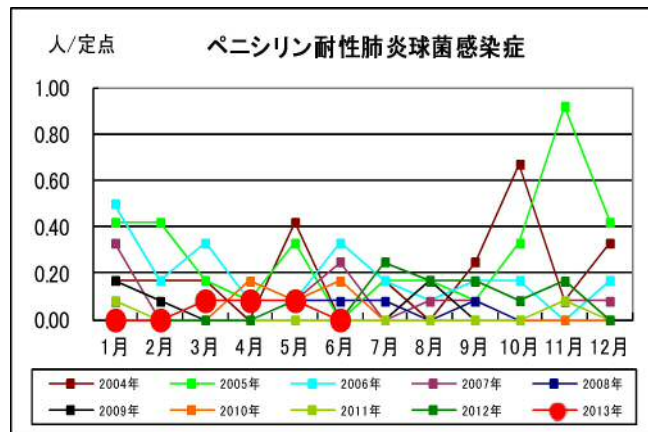
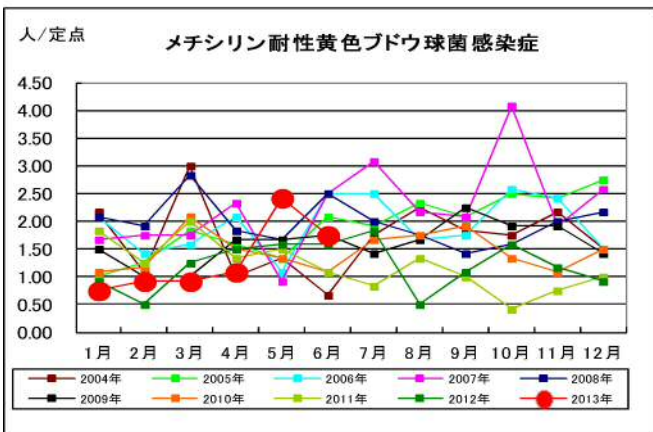
感染症名	報告数(人)	定点当たり(男女)	定点当たり(男)	定点当たり(女)	前月との比較	2013年累計(人)	2012年累計(人)
メチシリン耐性黄色ブドウ球菌感染症	21	1.75	1.25	0.50	減少	94	173
ペニシリン耐性肺炎球菌感染症	0	-	-	-	減少	3	11
薬剤耐性緑膿菌感染症	0	-	-	-	-	1	6
薬剤耐性アシネトバクター感染症	0	-	-	-	-	0	0

☆ 各感染症の発生状況(鹿児島県)

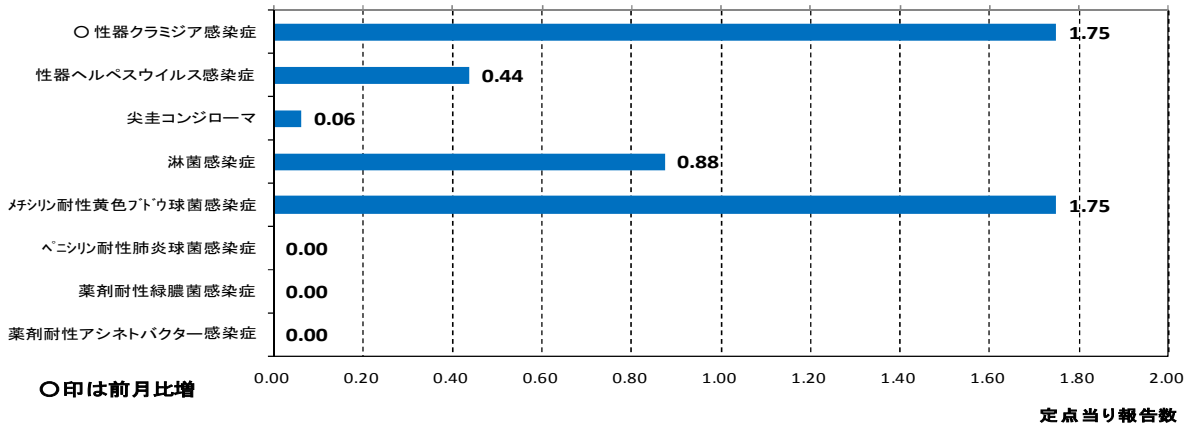
(1) 性感染症定点報告感染症



(2) 基幹定点報告感染症



☆ 月報報告感染症の発生状況(グラフ)

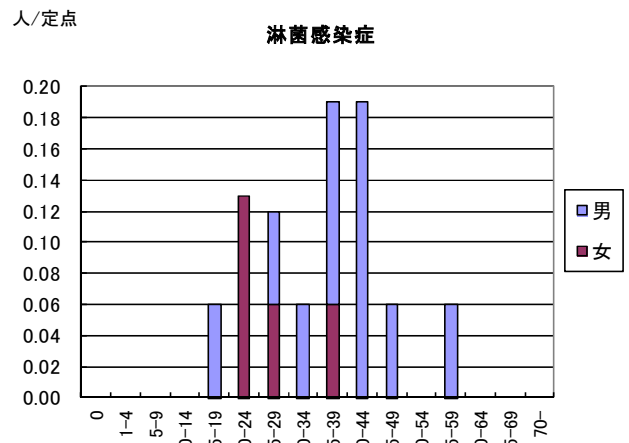
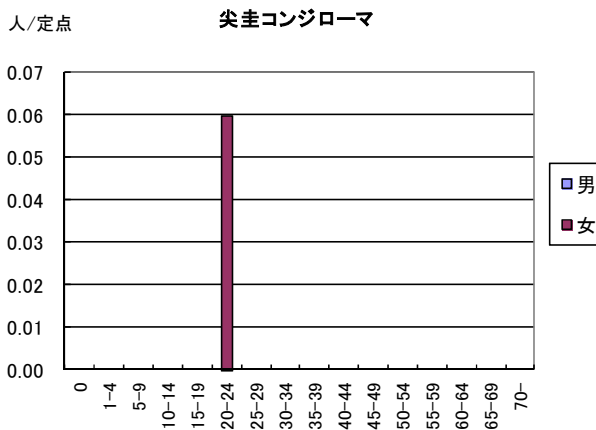
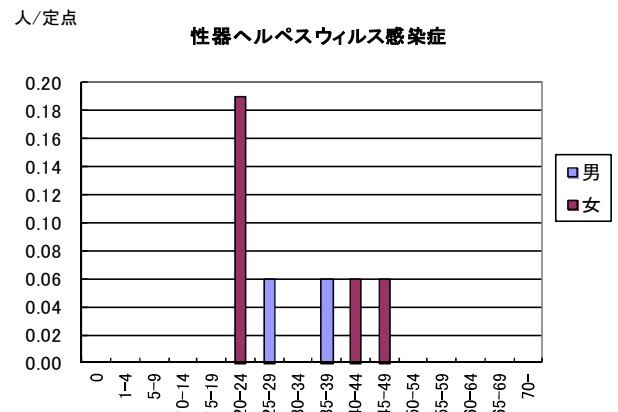
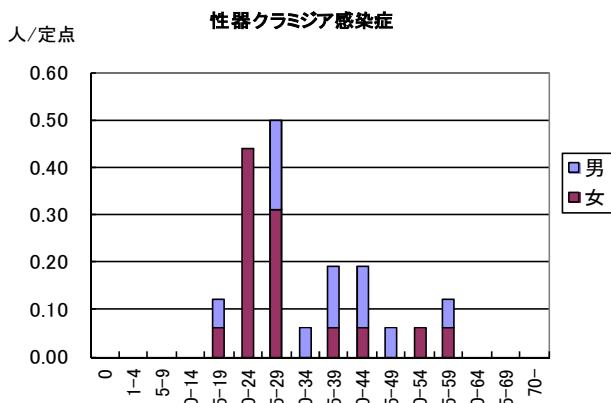


☆ 性感染症について

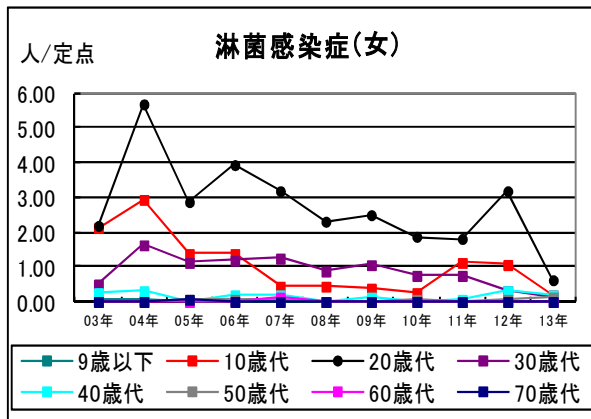
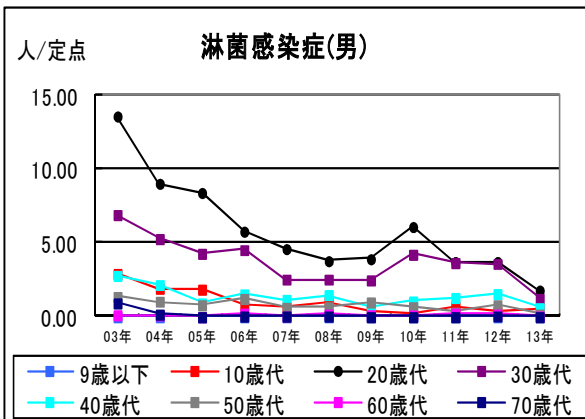
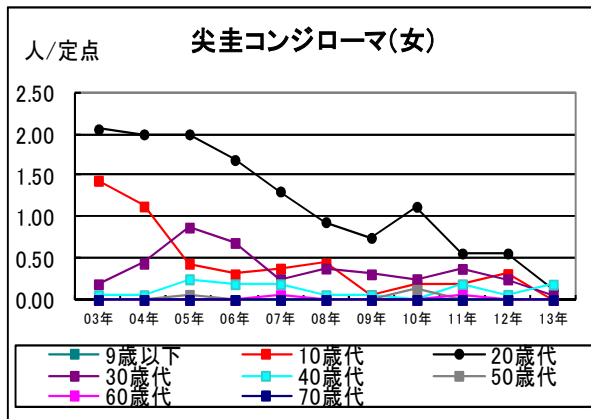
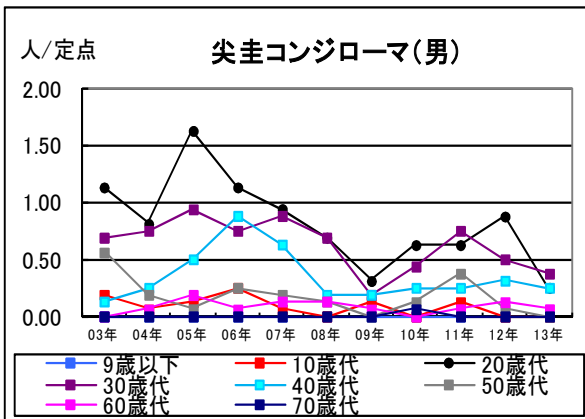
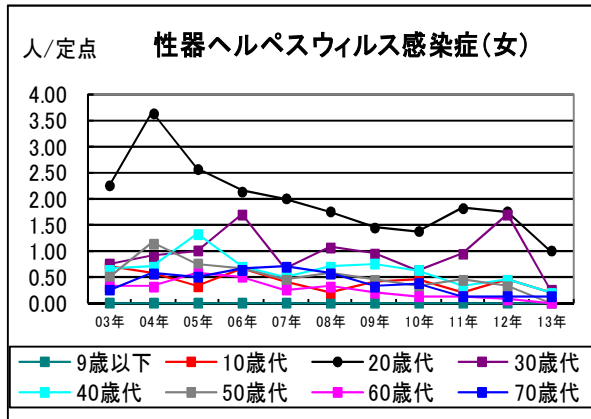
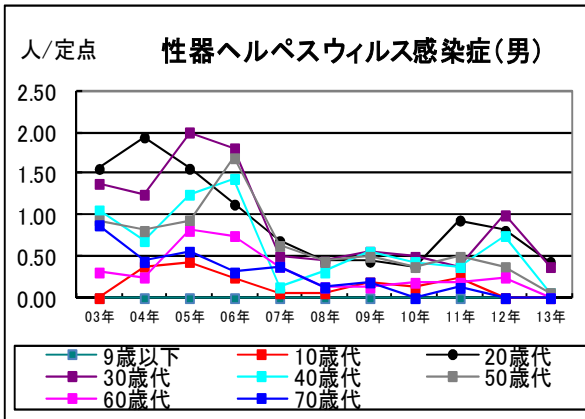
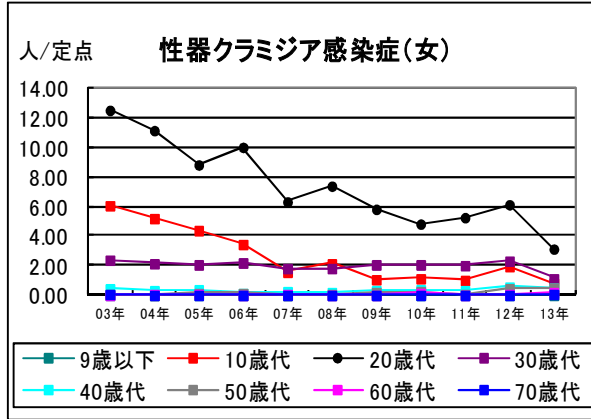
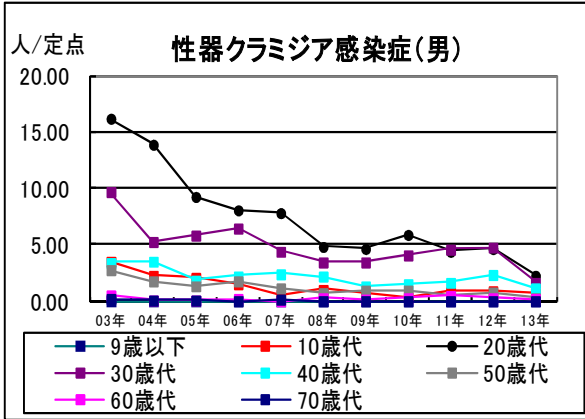
各性感染症が総報告数に占める割合(鹿児島県, 6月)



◆ 性感染症の定点当たり報告数—性別・年齢階級別(鹿児島県, 6月)



◆ 性感染症の定点当たり報告数の推移一年別・性別・年代別(鹿児島県) 6月現在



罹患数・定点当り罹患数・年齢階級・疾病別(男女合計)

集計対象:平成25年6月

		合計	0歳	1-4	5-9	10-14	15-19	20-24	25-29	30-34	35-39	40-44	45-49	50-54	55-59	60-64	65-69	70歳-
性器クラミジア感染症	罹患数	28	-	-	-	-	2	7	8	1	3	3	1	1	2	-	-	-
	定点当り	1.75	-	-	-	-	0.13	0.44	0.50	0.06	0.19	0.19	0.06	0.06	0.13	-	-	-
性器ヘルペスウイルス感染症	罹患数	7	-	-	-	-	-	3	1	-	1	1	1	-	-	-	-	-
	定点当り	0.44	-	-	-	-	-	0.19	0.06	-	0.06	0.06	0.06	-	-	-	-	-
尖圭コンジローマ	罹患数	1	-	-	-	-	-	1	-	-	-	-	-	-	-	-	-	-
	定点当り	0.06	-	-	-	-	-	0.06	-	-	-	-	-	-	-	-	-	-
淋菌感染症	罹患数	14	-	-	-	-	1	2	2	1	3	3	1	-	1	-	-	-
	定点当り	0.88	-	-	-	-	0.06	0.13	0.13	0.06	0.19	0.19	0.06	-	0.06	-	-	-
メチリン耐性黄色ブドウ球菌感染症	罹患数	21	-	3	-	-	-	-	-	-	-	-	-	1	1	2	-	14
	定点当り	1.75	-	0.25	-	-	-	-	-	-	-	-	-	0.08	0.08	0.17	-	1.17
ペニシリン耐性肺炎球菌感染症	罹患数	-	-	-	-	-	-	-	-	-	-	-	-	-	-	-	-	-
	定点当り	-	-	-	-	-	-	-	-	-	-	-	-	-	-	-	-	-
薬剤耐性緑膿菌感染症	罹患数	-	-	-	-	-	-	-	-	-	-	-	-	-	-	-	-	-
	定点当り	-	-	-	-	-	-	-	-	-	-	-	-	-	-	-	-	-
薬剤耐性アシネトバクター感染症	罹患数	-	-	-	-	-	-	-	-	-	-	-	-	-	-	-	-	-
	定点当り	-	-	-	-	-	-	-	-	-	-	-	-	-	-	-	-	-

罹患数・定点当り罹患数・年齢階級・疾病別(男合計)  
集計対象:平成25年6月

		合計	0歳	1-4	5-9	10-14	15-19	20-24	25-29	30-34	35-39	40-44	45-49	50-54	55-59	60-64	65-69	70歳-
性器クラミジア感染症	罹患数	11	-	-	-	-	1	-	3	1	2	2	1	-	1	-	-	-
	定点当り	0.69	-	-	-	-	0.06	-	0.19	0.06	0.13	0.13	0.06	-	0.06	-	-	-
性器ヘルペスウイルス感染症	罹患数	2	-	-	-	-	-	-	1	-	1	-	-	-	-	-	-	-
	定点当り	0.13	-	-	-	-	-	-	0.06	-	0.06	-	-	-	-	-	-	-
尖圭コンジローマ	罹患数	-	-	-	-	-	-	-	-	-	-	-	-	-	-	-	-	-
	定点当り	-	-	-	-	-	-	-	-	-	-	-	-	-	-	-	-	-
淋菌感染症	罹患数	10	-	-	-	-	1	-	1	1	2	3	1	-	1	-	-	-
	定点当り	0.63	-	-	-	-	0.06	-	0.06	0.06	0.13	0.19	0.06	-	0.06	-	-	-
メチリン耐性黄色ブドウ球菌感染症	罹患数	15	-	2	-	-	-	-	-	-	-	-	-	1	1	2	-	9
	定点当り	1.25	-	0.17	-	-	-	-	-	-	-	-	-	0.08	0.08	0.17	-	0.75
ペニシリン耐性肺炎球菌感染症	罹患数	-	-	-	-	-	-	-	-	-	-	-	-	-	-	-	-	-
	定点当り	-	-	-	-	-	-	-	-	-	-	-	-	-	-	-	-	-
薬剤耐性緑膿菌感染症	罹患数	-	-	-	-	-	-	-	-	-	-	-	-	-	-	-	-	-
	定点当り	-	-	-	-	-	-	-	-	-	-	-	-	-	-	-	-	-
薬剤耐性アシネトバクター感染症	罹患数	-	-	-	-	-	-	-	-	-	-	-	-	-	-	-	-	-
	定点当り	-	-	-	-	-	-	-	-	-	-	-	-	-	-	-	-	-

罹患数・定点当り罹患数・年齢階級・疾病別(女合計)  
集計対象:平成25年6月

		合計	0歳	1-4	5-9	10-14	15-19	20-24	25-29	30-34	35-39	40-44	45-49	50-54	55-59	60-64	65-69	70歳-
性器クラミジア感染症	罹患数	17	-	-	-	-	1	7	5	-	1	1	-	1	1	-	-	-
	定点当り	1.06	-	-	-	-	0.06	0.44	0.31	-	0.06	0.06	-	0.06	0.06	-	-	-
性器ヘルペスウイルス感染症	罹患数	5	-	-	-	-	-	3	-	-	-	1	1	-	-	-	-	-
	定点当り	0.31	-	-	-	-	-	0.19	-	-	-	0.06	0.06	-	-	-	-	-
尖圭コンジローマ	罹患数	1	-	-	-	-	-	1	-	-	-	-	-	-	-	-	-	-
	定点当り	0.06	-	-	-	-	-	0.06	-	-	-	-	-	-	-	-	-	-
淋菌感染症	罹患数	4	-	-	-	-	-	2	1	-	1	-	-	-	-	-	-	-
	定点当り	0.25	-	-	-	-	-	0.13	0.06	-	0.06	-	-	-	-	-	-	-
メチリン耐性黄色ブドウ球菌感染症	罹患数	6	-	1	-	-	-	-	-	-	-	-	-	-	-	-	-	5
	定点当り	0.50	-	0.08	-	-	-	-	-	-	-	-	-	-	-	-	-	0.42
ペニシリン耐性肺炎球菌感染症	罹患数	-	-	-	-	-	-	-	-	-	-	-	-	-	-	-	-	-
	定点当り	-	-	-	-	-	-	-	-	-	-	-	-	-	-	-	-	-
薬剤耐性緑膿菌感染症	罹患数	-	-	-	-	-	-	-	-	-	-	-	-	-	-	-	-	-
	定点当り	-	-	-	-	-	-	-	-	-	-	-	-	-	-	-	-	-
薬剤耐性アシネトバクター感染症	罹患数	-	-	-	-	-	-	-	-	-	-	-	-	-	-	-	-	-
	定点当り	-	-	-	-	-	-	-	-	-	-	-	-	-	-	-	-	-