

# 鹿児島県感染症情報

## 2013年 2月報 (2月1日~2月28日)

発行：鹿児島県環境保健センター

《感染症のホームページアドレス <http://www.pref.kagoshima.jp/kenko-fukushi/kenko-iryo/kansen/index.html>》

### 【2月の月報報告対象感染症の発生状況】

2月の報告数は、性感染症定点から55人、基幹定点から11人の計66人でした。

今月の性器クラミジア感染症の報告数(32人)は、前月(31人)を上回りました。男女別では、男女ともに16人の報告数で、年齢別では、20~24歳(10人)、25~29歳(7人)、15~19歳(6人)の順に多い報告数でした。

今月の基幹定点把握対象感染症は、メチシリン耐性黄色ブドウ球菌感染症のみの報告(11人)でした。男女別では、男性(9人)、女性(2人)で、年齢別では、70歳以上(7人)が最も多い報告数でした。

### ★ 性感染症定点把握対象感染症の発生状況

#### ◆ 性感染症別の報告数及び男女別の総報告数に占める割合

感染症名	報告数(人)	定点当たり	前月報告数	前月との比較	男性			女性		
					報告数(人)	定点当たり	割合(%)	報告数(人)	定点当たり	割合(%)
性器クラミジア感染症	32	2.00	31	増加	16	1.00	48.5	16	1.00	72.7
性器ヘルペスウイルス感染症	4	0.25	9	減少	1	0.06	3.0	3	0.19	13.6
尖圭コンジローマ	3	0.19	5	減少	2	0.13	6.1	1	0.06	4.5
淋菌感染症	16	1.00	16	-	14	0.88	42.4	2	0.13	9.1
総数	55		61	減少	33			22		

#### ◆ 性感染症における年齢階級別割合

年齢階級	10歳未満	10歳代	20歳代	30歳代	40歳代	50歳代	60歳代	70歳以上
報告数(人)	0	9	30	9	5	1	0	1
割合(%)	0.0	16.4	54.5	16.4	9.1	1.8	0.0	1.8

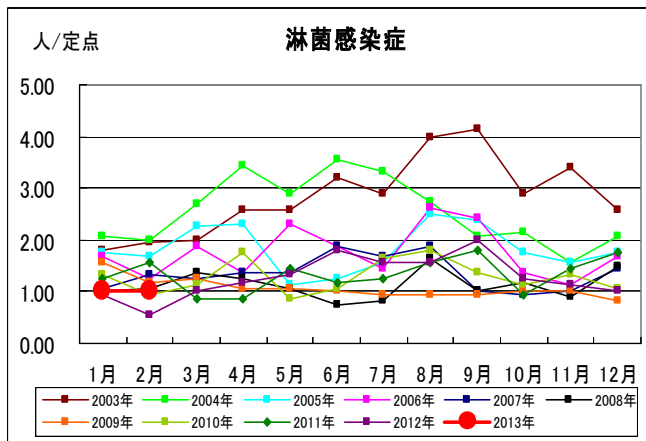
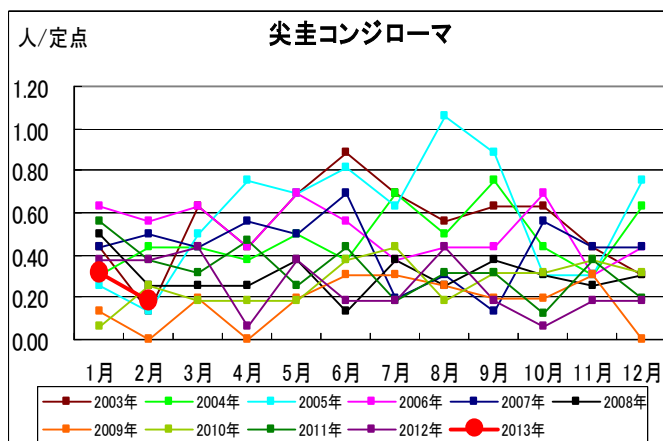
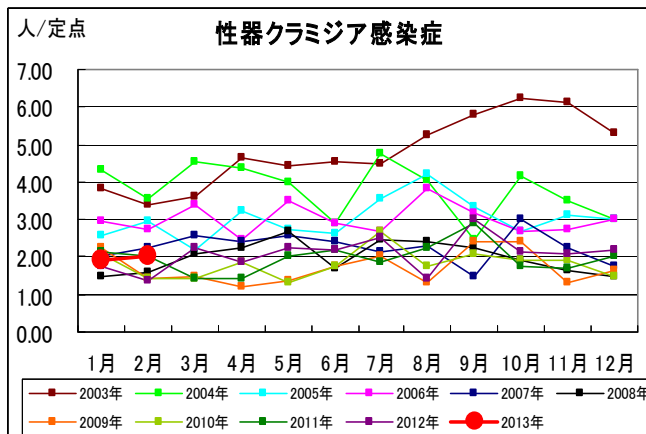
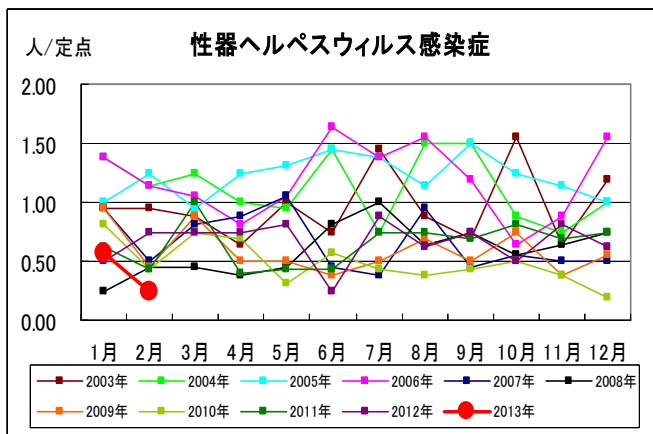
### ★ 基幹定点把握対象感染症の発生状況

#### ◆ 基幹定点報告感染症別の報告数

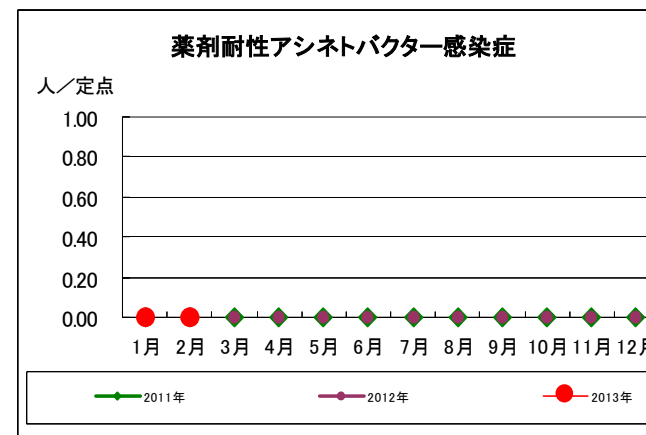
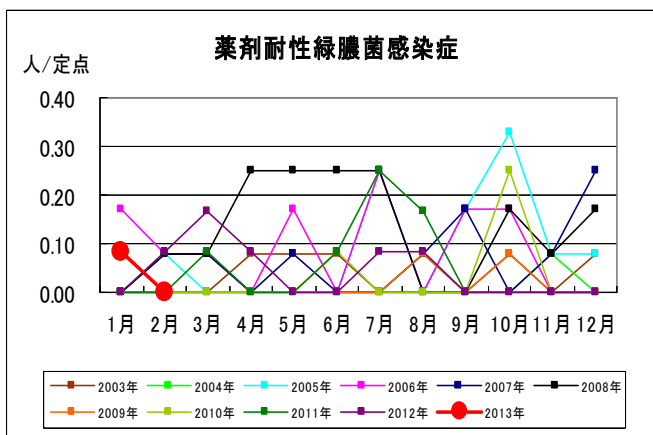
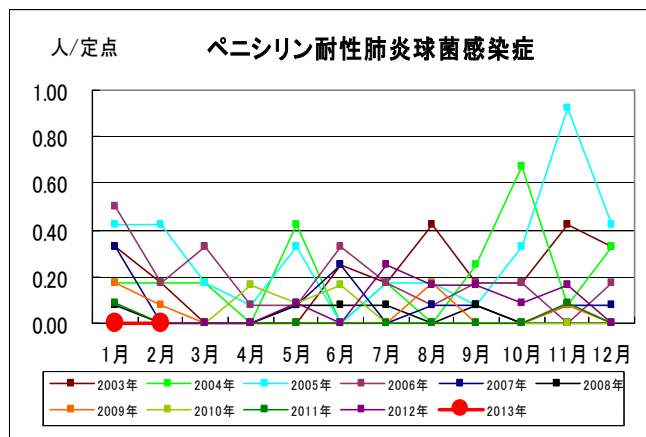
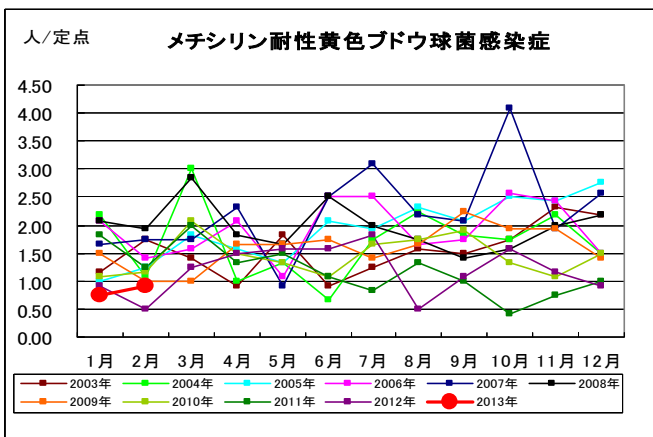
感染症名	報告数(人)	定点当たり(男女)	定点当たり(男)	定点当たり(女)	前月との比較	2013年累計(人)	2012年累計(人)
メチシリン耐性黄色ブドウ球菌感染症	11	0.92	0.75	0.17	増加	20	173
ペニシリン耐性肺炎球菌感染症	0	-	-	-	-	0	11
薬剤耐性緑膿菌感染症	0	-	-	-	減少	1	6
薬剤耐性アシネトバクター感染症	0	-	-	-	-	0	0

☆ 各感染症の発生状況(鹿児島県)

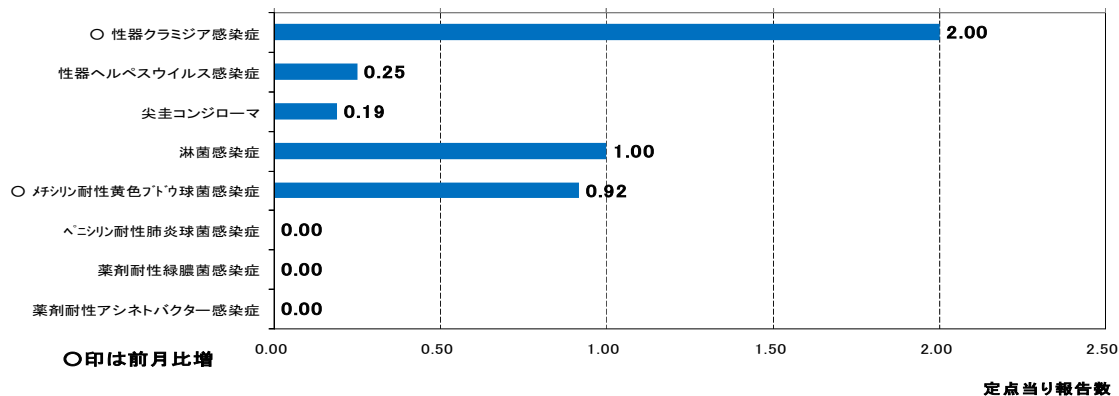
(1) 性感染症定点報告感染症



(2) 基幹定点報告感染症

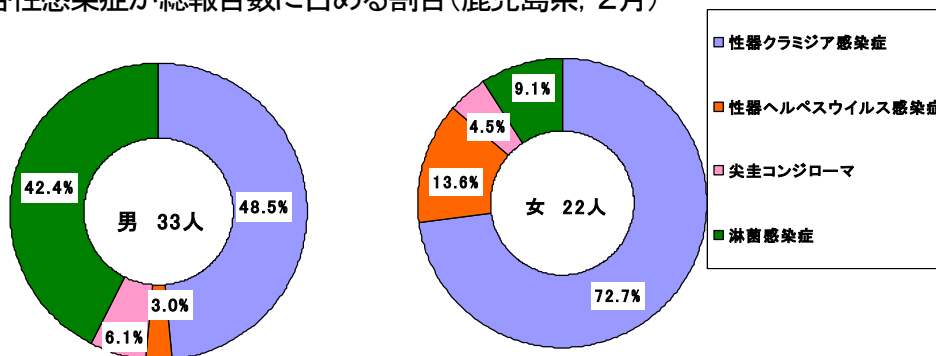


☆ 月報報告感染症の発生状況(グラフ)

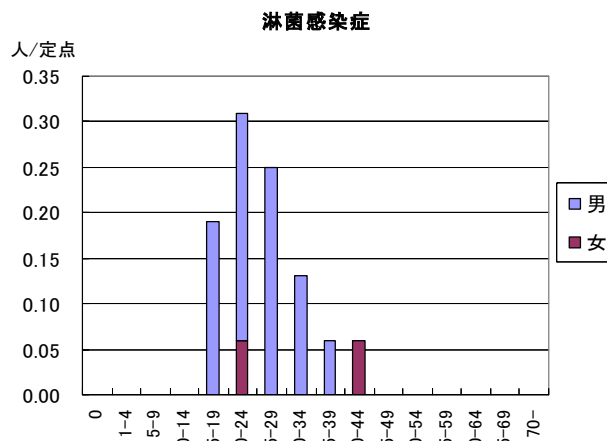
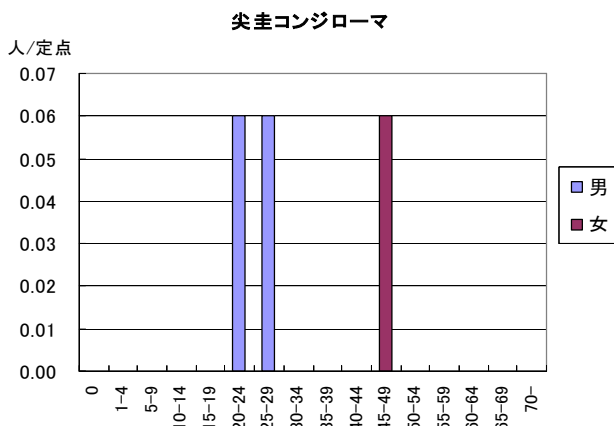
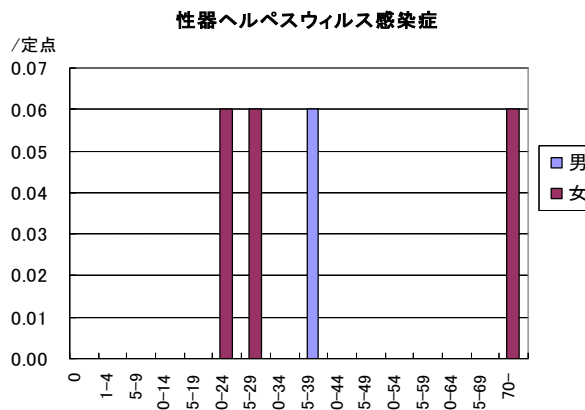
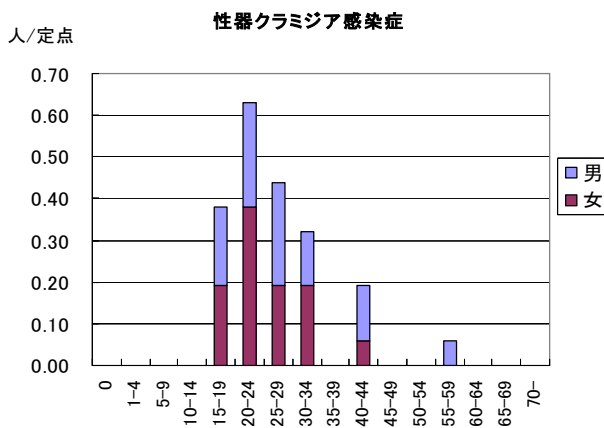


☆ 性感染症について

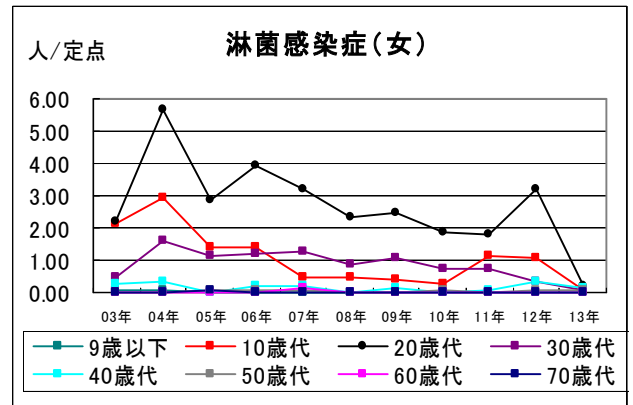
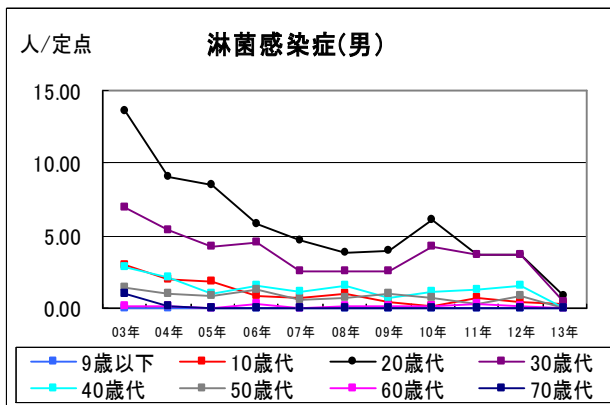
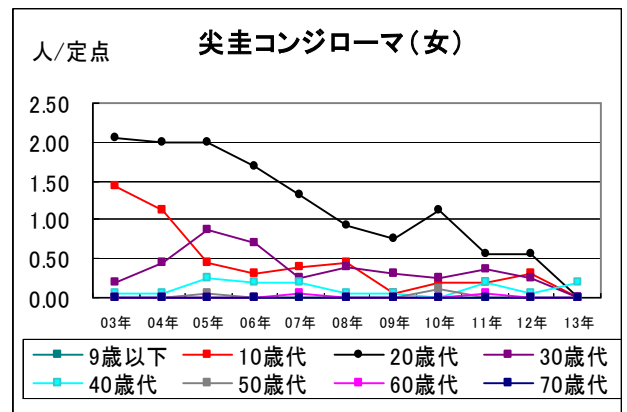
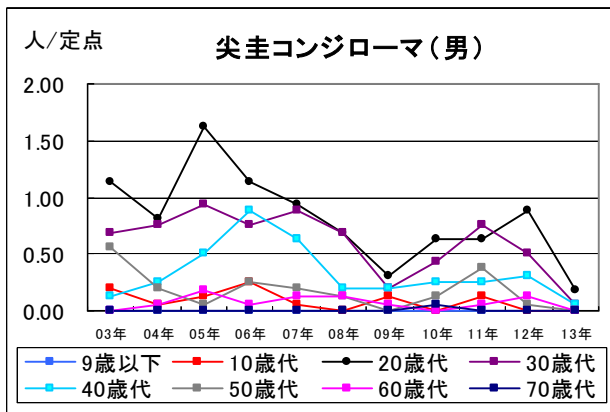
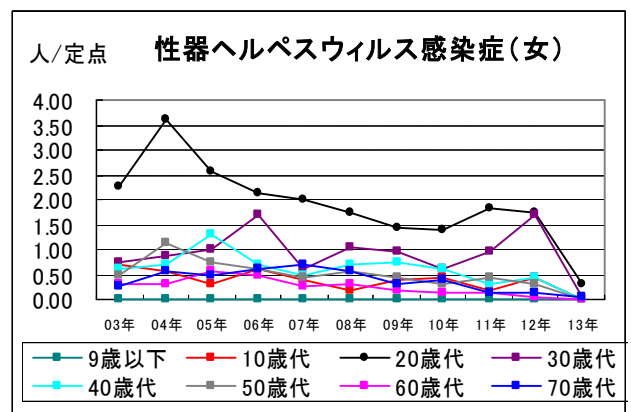
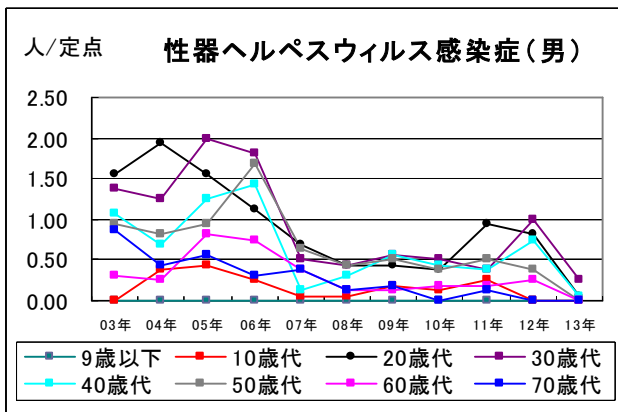
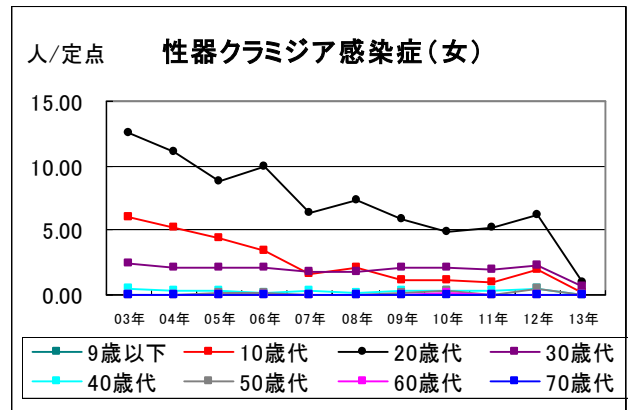
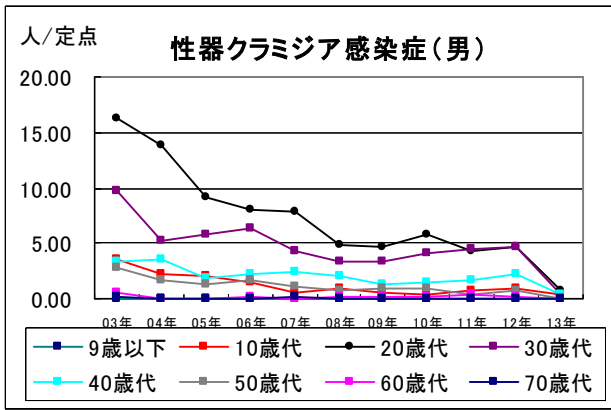
各性感染症が総報告数に占める割合(鹿児島県, 2月)



◆ 性感染症の定点当たり報告数一性別・年齢階級別(鹿児島県, 2月)



◆ 性感染症の定点当たり報告数の推移一年別・性別・年代別(鹿児島県) 2月現在



罹患数・定点当り罹患数・年齢階級・疾病別（男女合計）  
集計対象：平成25年2月

		合計	0歳	1-4	5-9	10-14	15-19	20-24	25-29	30-34	35-39	40-44	45-49	50-54	55-59	60-64	65-69	70歳-
性器クラミジア感染症	罹患数	32	-	-	-	-	6	10	7	5	-	3	-	-	1	-	-	-
	定点当り	2.00	-	-	-	-	0.38	0.63	0.44	0.31	-	0.19	-	-	0.06	-	-	-
性器ヘルペスウイルス感染症	罹患数	4	-	-	-	-	-	1	1	-	1	-	-	-	-	-	-	1
	定点当り	0.25	-	-	-	-	-	0.06	0.06	-	0.06	-	-	-	-	-	-	0.06
尖圭コンジローマ	罹患数	3	-	-	-	-	-	1	1	-	-	-	1	-	-	-	-	-
	定点当り	0.19	-	-	-	-	-	0.06	0.06	-	-	-	0.06	-	-	-	-	-
淋菌感染症	罹患数	16	-	-	-	-	3	5	4	2	1	1	-	-	-	-	-	-
	定点当り	1.00	-	-	-	-	0.19	0.31	0.25	0.13	0.06	0.06	-	-	-	-	-	-
メチシリン耐性黄色ブドウ球菌感染症	罹患数	11	-	-	1	-	-	-	1	-	-	-	-	-	-	2	-	7
	定点当り	0.92	-	-	0.08	-	-	-	0.08	-	-	-	-	-	-	0.17	-	0.58
ペニシリン耐性肺炎球菌感染症	罹患数	-	-	-	-	-	-	-	-	-	-	-	-	-	-	-	-	-
	定点当り	-	-	-	-	-	-	-	-	-	-	-	-	-	-	-	-	-
薬剤耐性緑膿菌感染症	罹患数	-	-	-	-	-	-	-	-	-	-	-	-	-	-	-	-	-
	定点当り	-	-	-	-	-	-	-	-	-	-	-	-	-	-	-	-	-
薬剤耐性アシネトバクター感染症	罹患数	-	-	-	-	-	-	-	-	-	-	-	-	-	-	-	-	-
	定点当り	-	-	-	-	-	-	-	-	-	-	-	-	-	-	-	-	-

罹患数・定点当り罹患数・年齢階級・疾病別(男合計)  
集計対象:平成25年2月

		合計	0歳	1-4	5-9	10-14	15-19	20-24	25-29	30-34	35-39	40-44	45-49	50-54	55-59	60-64	65-69	70歳-
性器クラミジア感染症	罹患数	16	-	-	-	-	3	4	4	2	-	2	-	-	1	-	-	-
	定点当り	1.00	-	-	-	-	0.19	0.25	0.25	0.13	-	0.13	-	-	0.06	-	-	-
性器ヘルペスウイルス感染症	罹患数	1	-	-	-	-	-	-	-	-	1	-	-	-	-	-	-	-
	定点当り	0.06	-	-	-	-	-	-	-	-	0.06	-	-	-	-	-	-	-
尖圭コンジローマ	罹患数	2	-	-	-	-	-	1	1	-	-	-	-	-	-	-	-	-
	定点当り	0.13	-	-	-	-	-	0.06	0.06	-	-	-	-	-	-	-	-	-
淋菌感染症	罹患数	14	-	-	-	-	3	4	4	2	1	-	-	-	-	-	-	-
	定点当り	0.88	-	-	-	-	0.19	0.25	0.25	0.13	0.06	-	-	-	-	-	-	-
メチリン耐性黄色ブドウ球菌感染症	罹患数	9	-	-	1	-	-	-	1	-	-	-	-	-	-	1	-	6
	定点当り	0.75	-	-	0.08	-	-	-	0.08	-	-	-	-	-	-	0.08	-	0.50
ペニシリン耐性肺炎球菌感染症	罹患数	-	-	-	-	-	-	-	-	-	-	-	-	-	-	-	-	-
	定点当り	-	-	-	-	-	-	-	-	-	-	-	-	-	-	-	-	-
薬剤耐性緑膿菌感染症	罹患数	-	-	-	-	-	-	-	-	-	-	-	-	-	-	-	-	-
	定点当り	-	-	-	-	-	-	-	-	-	-	-	-	-	-	-	-	-
薬剤耐性アシネトバクター感染症	罹患数	-	-	-	-	-	-	-	-	-	-	-	-	-	-	-	-	-
	定点当り	-	-	-	-	-	-	-	-	-	-	-	-	-	-	-	-	-

罹患数・定点当り罹患数・年齢階級・疾病別(女合計)  
集計対象:平成25年2月

		合計	0歳	1-4	5-9	10-14	15-19	20-24	25-29	30-34	35-39	40-44	45-49	50-54	55-59	60-64	65-69	70歳-
性器クラミジア感染症	罹患数	16	-	-	-	-	3	6	3	3	-	1	-	-	-	-	-	-
	定点当り	1.00	-	-	-	-	0.19	0.38	0.19	0.19	-	0.06	-	-	-	-	-	-
性器ヘルペスウイルス感染症	罹患数	3	-	-	-	-	-	1	1	-	-	-	-	-	-	-	-	1
	定点当り	0.19	-	-	-	-	-	0.06	0.06	-	-	-	-	-	-	-	-	0.06
尖圭コンジローマ	罹患数	1	-	-	-	-	-	-	-	-	-	-	1	-	-	-	-	-
	定点当り	0.06	-	-	-	-	-	-	-	-	-	-	0.06	-	-	-	-	-
淋菌感染症	罹患数	2	-	-	-	-	-	1	-	-	-	1	-	-	-	-	-	-
	定点当り	0.13	-	-	-	-	-	0.06	-	-	-	0.06	-	-	-	-	-	-
メチリン耐性黄色ブドウ球菌感染症	罹患数	2	-	-	-	-	-	-	-	-	-	-	-	-	-	1	-	1
	定点当り	0.17	-	-	-	-	-	-	-	-	-	-	-	-	-	0.08	-	0.08
ペニシリン耐性肺炎球菌感染症	罹患数	-	-	-	-	-	-	-	-	-	-	-	-	-	-	-	-	-
	定点当り	-	-	-	-	-	-	-	-	-	-	-	-	-	-	-	-	-
薬剤耐性緑膿菌感染症	罹患数	-	-	-	-	-	-	-	-	-	-	-	-	-	-	-	-	-
	定点当り	-	-	-	-	-	-	-	-	-	-	-	-	-	-	-	-	-
薬剤耐性アシネトバクター感染症	罹患数	-	-	-	-	-	-	-	-	-	-	-	-	-	-	-	-	-
	定点当り	-	-	-	-	-	-	-	-	-	-	-	-	-	-	-	-	-