

鹿児島県感染症情報

2013年1月報 (1月1日~1月31日)

発行：鹿児島県環境保健センター

《感染症のホームページアドレス <http://www.pref.kagoshima.jp/kenko-fukushi/kenko-iryu/kansen/index.html>》

【1月の月報報告対象感染症の発生状況】

1月の報告数は、性感染症定点から61人、基幹定点から10人の計71人でした。

- ・性感染症定点からは、尖圭コンジローマのみが前月(3人)を上回る報告数でした。
- ・基幹定点からは、メチシリン耐性黄色ブドウ球菌感染症9人の報告が、また、薬剤耐性緑膿菌感染症については、平成24年8月以来の報告が1人ありました。

☆ 性感染症定点把握対象感染症の発生状況

◆ 性感染症別の報告数及び男女別の総報告数に占める割合

感染症名	報告数(人)	定点当たり	前月報告数	前月との比較	男性			女性		
					報告数(人)	定点当たり	割合(%)	報告数(人)	定点当たり	割合(%)
性器クラミジア感染症	31	1.94	35	減少	15	0.94	45.5	16	1.00	57.1
性器ヘルペスウイルス感染症	9	0.56	10	減少	5	0.31	15.2	4	0.25	14.3
尖圭コンジローマ	5	0.31	3	増加	3	0.19	9.1	2	0.13	7.1
淋菌感染症	16	1.00	16	-	10	0.63	30.3	6	0.38	21.4
総数	61		64	減少	33			28		

◆ 性感染症における年齢階級別割合

年齢階級	10歳未満	10歳代	20歳代	30歳代	40歳代	50歳代	60歳代	70歳以上
報告数(人)	0	4	25	20	9	2	1	0
割合(%)	0.0	6.6	41.0	32.8	14.8	3.3	1.6	0.0

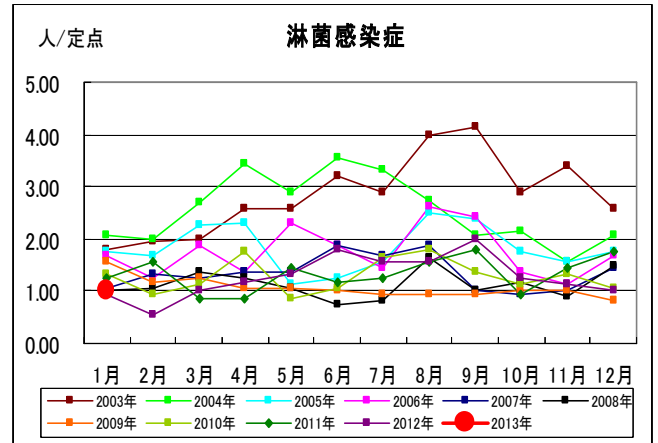
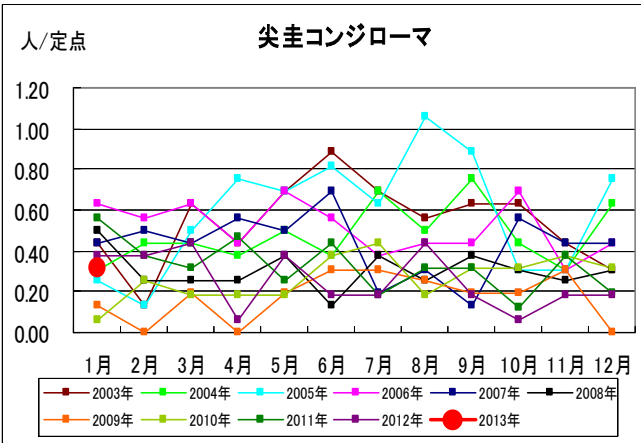
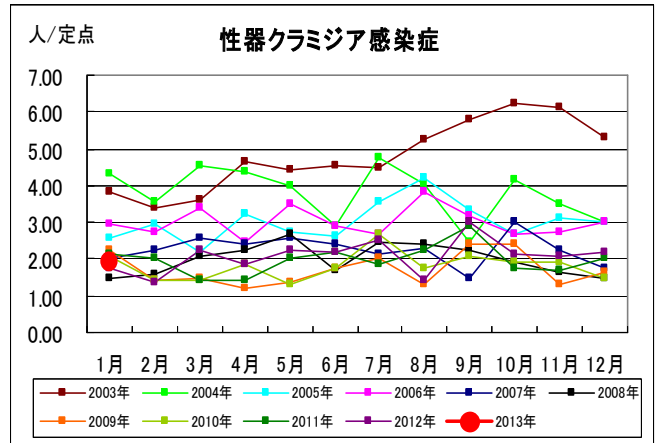
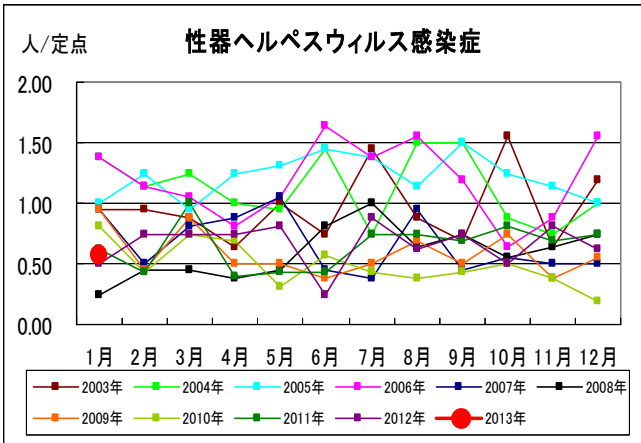
☆ 基幹定点把握対象感染症の発生状況

◆ 基幹定点報告感染症別の報告数

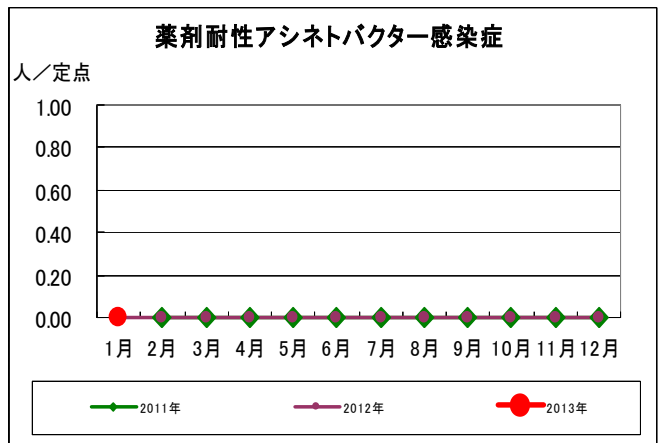
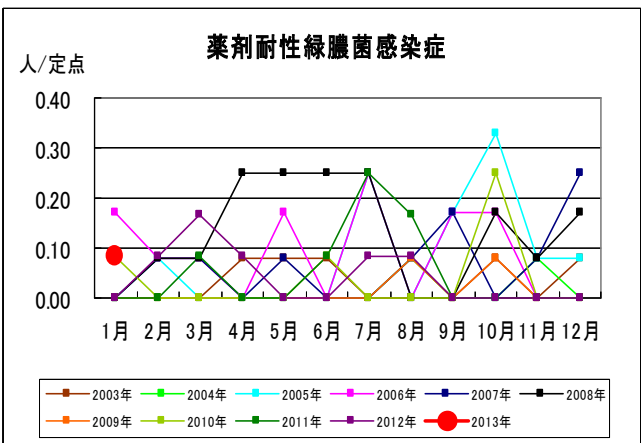
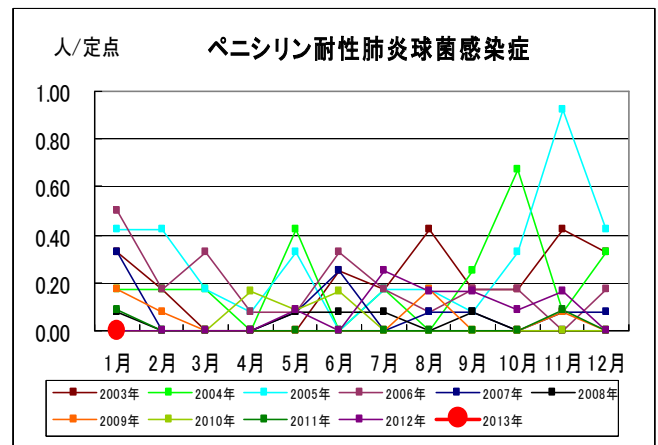
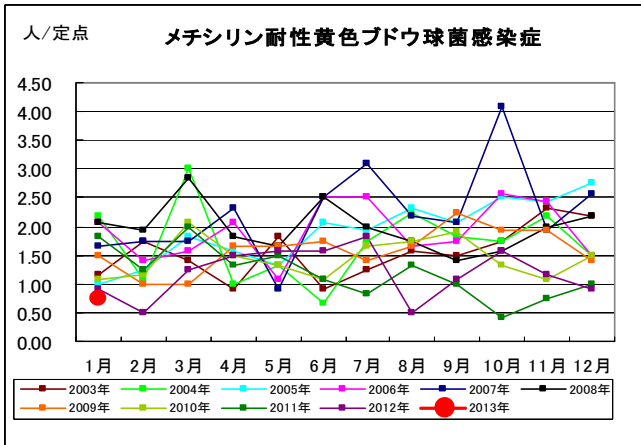
感染症名	報告数(人)	定点当たり(男女)	定点当たり(男)	定点当たり(女)	前月との比較	2013年累計(人)	2012年累計(人)
メチシリン耐性黄色ブドウ球菌感染症	9	0.75	0.50	0.25	減少	9	173
ペニシリン耐性肺炎球菌感染症	0	-	-	-	-	-	11
薬剤耐性緑膿菌感染症	1	0.08	0.08	-	増加	1	6
薬剤耐性アシネトバクター感染症	0	-	-	-	-	-	0

☆ 各感染症の発生状況(鹿児島県)

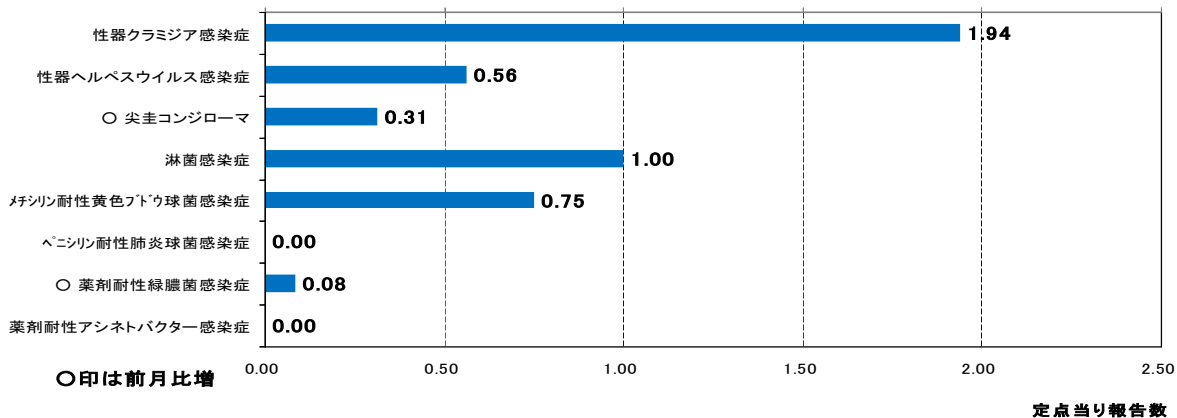
(1) 性感染症定点報告感染症



(2) 基幹定点報告感染症

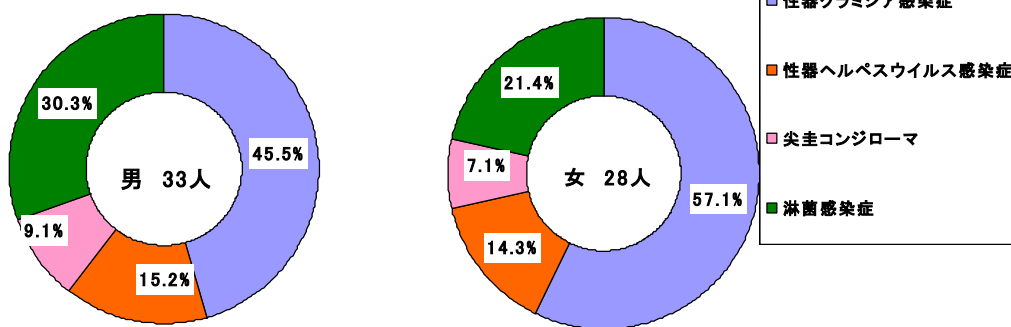


☆ 月報報告感染症の発生状況(グラフ)

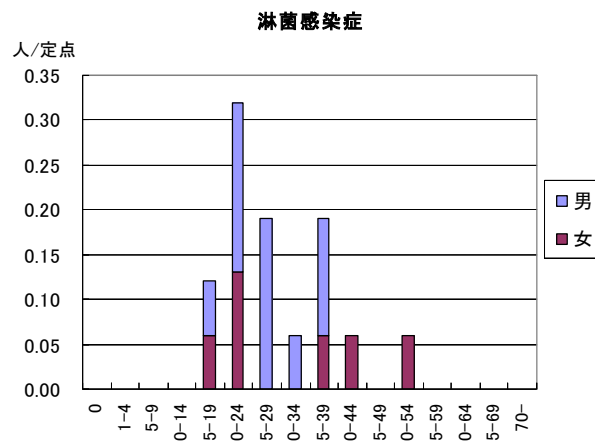
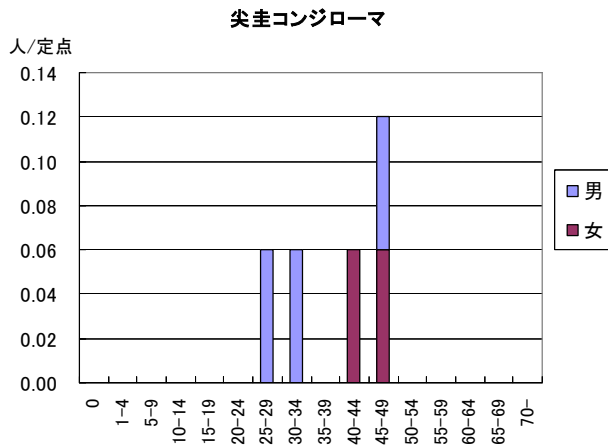
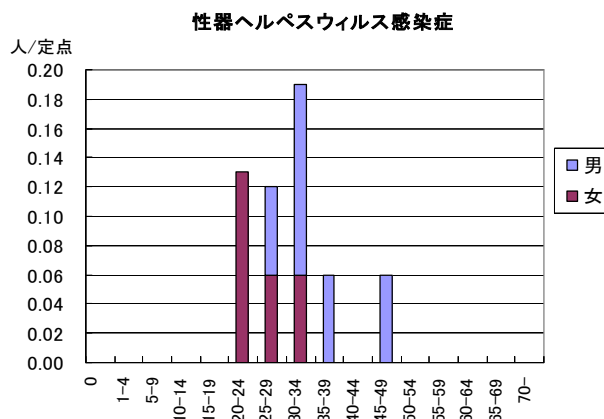
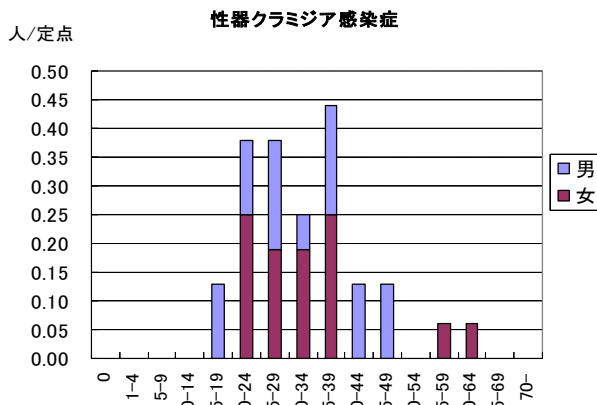


☆ 性感染症について

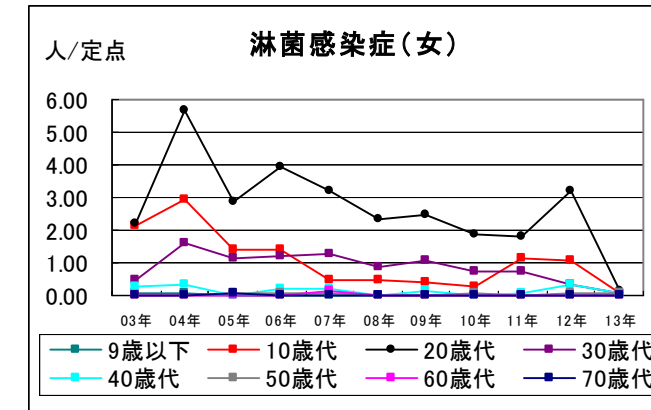
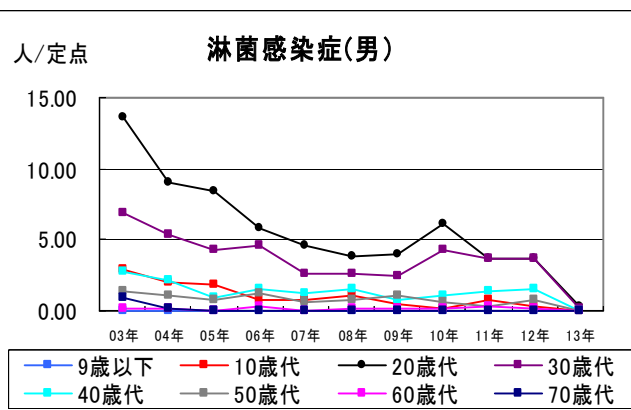
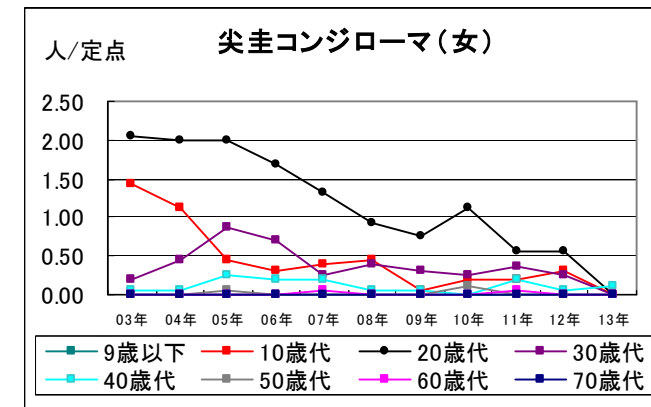
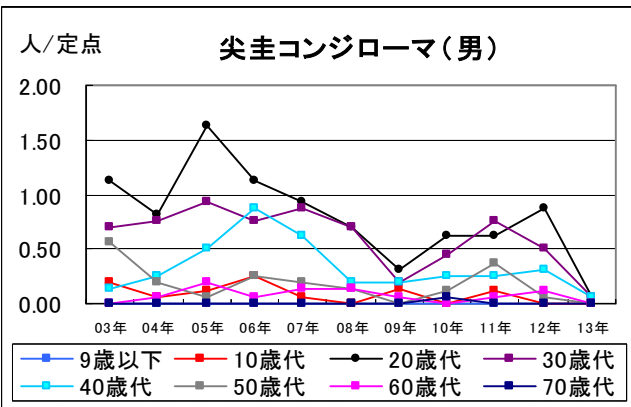
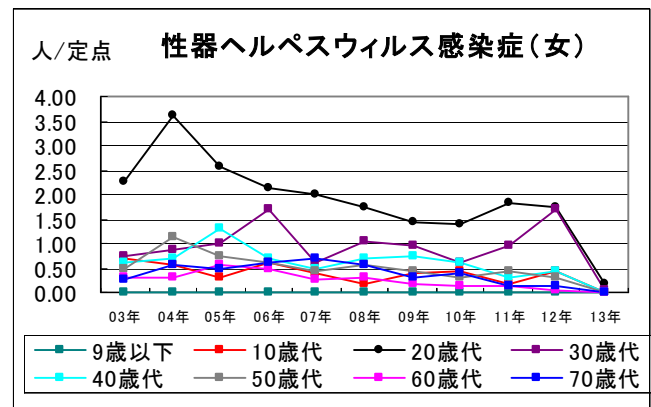
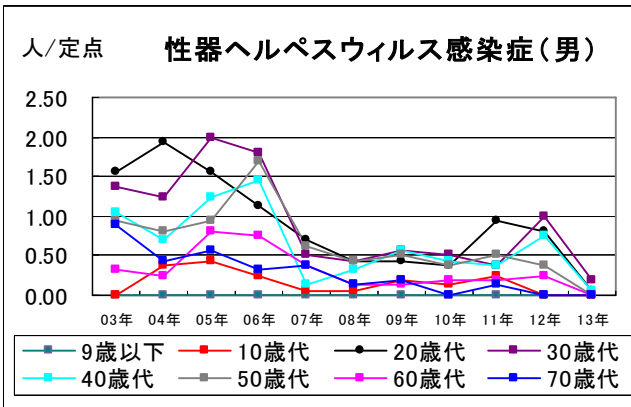
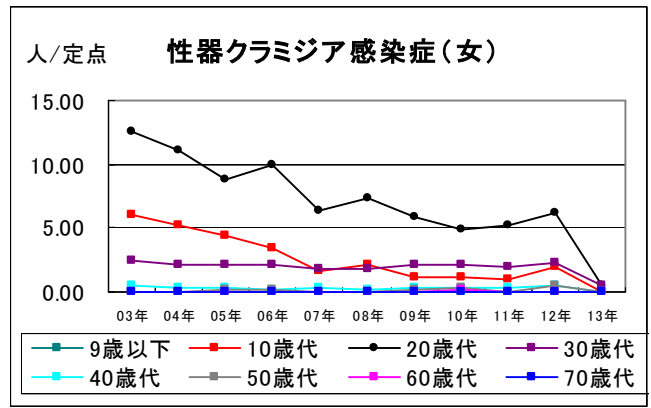
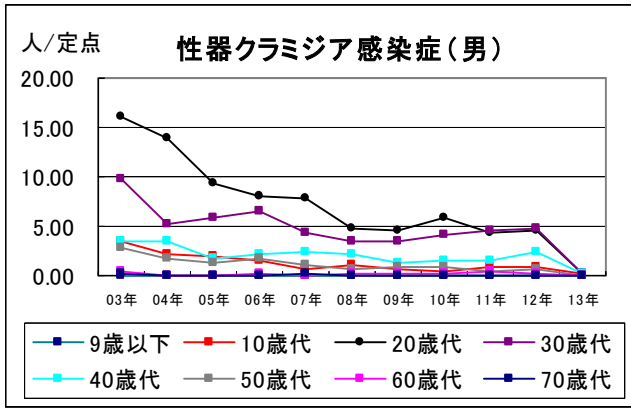
各性感染症が総報告数に占める割合(鹿児島県, 1月)



◆ 性感染症の定点当たり報告数—性別・年齢階級別(鹿児島県, 1月)



◆ 性感染症の定点当たり報告数の推移一年別・性別・年代別(鹿児島県) 1月現在



罹患数・定点当り罹患数・年齢階級・疾病別(男女合計)
 集計対象:平成25年1月

		合計	0歳	1-4	5-9	10-14	15-19	20-24	25-29	30-34	35-39	40-44	45-49	50-54	55-59	60-64	65-69	70歳-
性器クラミジア感染症	罹患数	31	-	-	-	-	2	6	6	4	7	2	2	-	1	1	-	-
	定点当り	1.94	-	-	-	-	0.13	0.38	0.38	0.25	0.44	0.13	0.13	-	0.06	0.06	-	-
性器ヘルペスウイルス感染症	罹患数	9	-	-	-	-	-	2	2	3	1	-	1	-	-	-	-	-
	定点当り	0.56	-	-	-	-	-	0.13	0.13	0.19	0.06	-	0.06	-	-	-	-	-
尖圭コンジローマ	罹患数	5	-	-	-	-	-	-	1	1	-	1	2	-	-	-	-	-
	定点当り	0.31	-	-	-	-	-	-	0.06	0.06	-	0.06	0.13	-	-	-	-	-
淋菌感染症	罹患数	16	-	-	-	-	2	5	3	1	3	1	-	1	-	-	-	-
	定点当り	1.00	-	-	-	-	0.13	0.31	0.19	0.06	0.19	0.06	-	0.06	-	-	-	-
メチリン耐性黄色ブドウ球菌感染症	罹患数	9	-	-	-	-	-	-	-	-	-	-	-	-	1	-	-	8
	定点当り	0.75	-	-	-	-	-	-	-	-	-	-	-	-	0.08	-	-	0.67
ペニシリン耐性肺炎球菌感染症	罹患数	-	-	-	-	-	-	-	-	-	-	-	-	-	-	-	-	-
	定点当り	-	-	-	-	-	-	-	-	-	-	-	-	-	-	-	-	-
薬剤耐性緑膿菌感染症	罹患数	1	-	-	-	-	-	-	-	-	-	-	-	-	-	-	-	1
	定点当り	0.08	-	-	-	-	-	-	-	-	-	-	-	-	-	-	-	0.08
薬剤耐性アシネトバクター感染症	罹患数	-	-	-	-	-	-	-	-	-	-	-	-	-	-	-	-	-
	定点当り	-	-	-	-	-	-	-	-	-	-	-	-	-	-	-	-	-

罹患数・定点当り罹患数・年齢階級・疾病別(男合計)
集計対象:平成25年1月

		合計	0歳	1-4	5-9	10-14	15-19	20-24	25-29	30-34	35-39	40-44	45-49	50-54	55-59	60-64	65-69	70歳-
性器クラミジア感染症	罹患数	15	-	-	-	-	2	2	3	1	3	2	2	-	-	-	-	-
	定点当り	0.94	-	-	-	-	0.13	0.13	0.19	0.06	0.19	0.13	0.13	-	-	-	-	-
性器ヘルペスウイルス感染症	罹患数	5	-	-	-	-	-	-	1	2	1	-	1	-	-	-	-	-
	定点当り	0.31	-	-	-	-	-	-	0.06	0.13	0.06	-	0.06	-	-	-	-	-
尖圭コンジローマ	罹患数	3	-	-	-	-	-	-	1	1	-	-	1	-	-	-	-	-
	定点当り	0.19	-	-	-	-	-	-	0.06	0.06	-	-	0.06	-	-	-	-	-
淋菌感染症	罹患数	10	-	-	-	-	1	3	3	1	2	-	-	-	-	-	-	-
	定点当り	0.63	-	-	-	-	0.06	0.19	0.19	0.06	0.13	-	-	-	-	-	-	-
メチリン耐性黄色ブドウ球菌感染症	罹患数	6	-	-	-	-	-	-	-	-	-	-	-	-	1	-	-	5
	定点当り	0.50	-	-	-	-	-	-	-	-	-	-	-	-	0.08	-	-	0.42
ペニシリン耐性肺炎球菌感染症	罹患数	-	-	-	-	-	-	-	-	-	-	-	-	-	-	-	-	-
	定点当り	-	-	-	-	-	-	-	-	-	-	-	-	-	-	-	-	-
薬剤耐性緑膿菌感染症	罹患数	1	-	-	-	-	-	-	-	-	-	-	-	-	-	-	-	1
	定点当り	0.08	-	-	-	-	-	-	-	-	-	-	-	-	-	-	-	0.08
薬剤耐性アシネトバクター感染症	罹患数	-	-	-	-	-	-	-	-	-	-	-	-	-	-	-	-	-
	定点当り	-	-	-	-	-	-	-	-	-	-	-	-	-	-	-	-	-

罹患数・定点当り罹患数・年齢階級・疾病別(女合計)
集計対象:平成25年1月

		合計	0歳	1-4	5-9	10-14	15-19	20-24	25-29	30-34	35-39	40-44	45-49	50-54	55-59	60-64	65-69	70歳-
性器クラミジア感染症	罹患数	16	-	-	-	-	-	4	3	3	4	-	-	-	1	1	-	-
	定点当り	1.00	-	-	-	-	-	0.25	0.19	0.19	0.25	-	-	-	0.06	0.06	-	-
性器ヘルペスウイルス感染症	罹患数	4	-	-	-	-	-	2	1	1	-	-	-	-	-	-	-	-
	定点当り	0.25	-	-	-	-	-	0.13	0.06	0.06	-	-	-	-	-	-	-	-
尖圭コンジローマ	罹患数	2	-	-	-	-	-	-	-	-	-	1	1	-	-	-	-	-
	定点当り	0.13	-	-	-	-	-	-	-	-	-	0.06	0.06	-	-	-	-	-
淋菌感染症	罹患数	6	-	-	-	-	1	2	-	-	1	1	-	1	-	-	-	-
	定点当り	0.38	-	-	-	-	0.06	0.13	-	-	0.06	0.06	-	0.06	-	-	-	-
メチリン耐性黄色ブドウ球菌感染症	罹患数	3	-	-	-	-	-	-	-	-	-	-	-	-	-	-	-	3
	定点当り	0.25	-	-	-	-	-	-	-	-	-	-	-	-	-	-	-	0.25
ペニシリン耐性肺炎球菌感染症	罹患数	-	-	-	-	-	-	-	-	-	-	-	-	-	-	-	-	-
	定点当り	-	-	-	-	-	-	-	-	-	-	-	-	-	-	-	-	-
薬剤耐性緑膿菌感染症	罹患数	-	-	-	-	-	-	-	-	-	-	-	-	-	-	-	-	-
	定点当り	-	-	-	-	-	-	-	-	-	-	-	-	-	-	-	-	-
薬剤耐性アシネトバクター感染症	罹患数	-	-	-	-	-	-	-	-	-	-	-	-	-	-	-	-	-
	定点当り	-	-	-	-	-	-	-	-	-	-	-	-	-	-	-	-	-