

鹿児島県感染症情報

2009年11月報 (11月1日~11月30日)

発行：鹿児島県環境保健センター

《感染症のホームページアドレス <http://www.pref.kagoshima.jp/kenko-fukushi/kenko-iryu/kansen/index.html>》

【11月の月報報告対象感染症の発生状況】

11月の報告数は、性感染症定点から48人、基幹定点から24人の計72人であった。

性感染症定点からは、尖圭コンジローマ（5人）だけが前月（3人）を上回る報告数となった。例年の発生状況と比較すると、すべての疾患が前年に続き低値で推移している（p2参照）。

一方、基幹定点からのメチシリン耐性肺炎球菌感染症は、前月と同数（23人）で、また、ペニシリン耐性肺炎球菌感染症に1件の報告があったものの、薬剤耐性緑膿菌感染症の報告はなかった。ペニシリン耐性肺炎球菌感染症と薬剤耐性緑膿菌感染症は例年より低値で推移している（p2参照）。

☆ 性感染症定点把握対象感染症の発生状況

◆ 性感染症別の報告数

感染症名	報告数 (人)	定点当 たり(男女)	定点当 たり(男)	定点当 たり(女)	前月との 比較	2009年 累計(人)	2008年 累計(人)
性器クラミジア感染症	21	1.31	0.63	0.69	減少	302	382
性器ヘルペスウイルス感染症	6	0.38	0.19	0.19	減少	103	113
尖圭コンジローマ	5	0.31	0.25	0.06	増加	33	58
淋菌感染症	16	1.00	0.69	0.31	-	191	216

◆ 各性感染症が男女別の総報告数に占める割合

感染症名	男女別	報告数(人)	割合(%)	男性順位	女性順位
性器クラミジア感染症	男性	10	35.7	2	
	女性	11	55.0		1
性器ヘルペスウイルス感染症	男性	3	10.7		
	女性	3	15.0		3
尖圭コンジローマ	男性	4	14.3	3	
	女性	1	5.0		
淋菌感染症	男性	11	39.3	1	
	女性	5	25.0		2

◆ 性感染症における年齢階級別割合

年齢階級	0	1~4	5~9	10~14	15~19	20~24	25~29	30~34	35~39	40~44	45~49	50~54	55~59	60~64	65~69	70~
報告数(人)	0	0	0	3		31		7		5		1		1		0
割合(%)	0.0	0.0	0.0	6.3		64.6		14.6		10.4		2.1		2.1		0.0

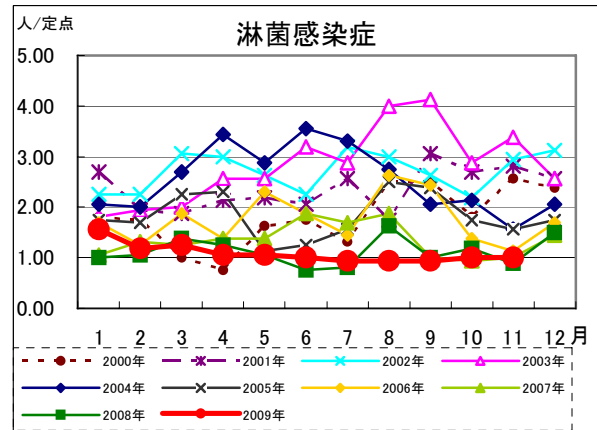
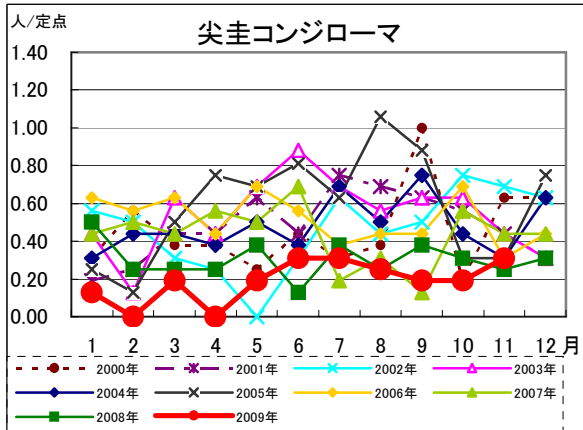
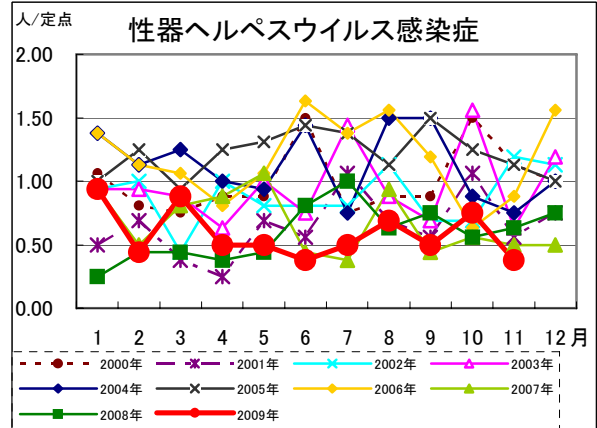
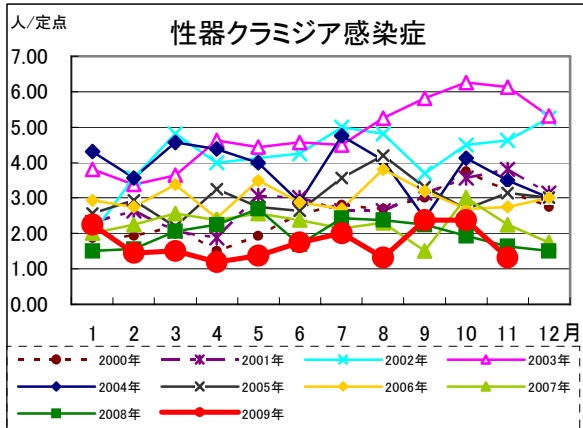
☆ 基幹定点把握対象感染症の発生状況

◆ 基幹定点報告感染症別の報告数

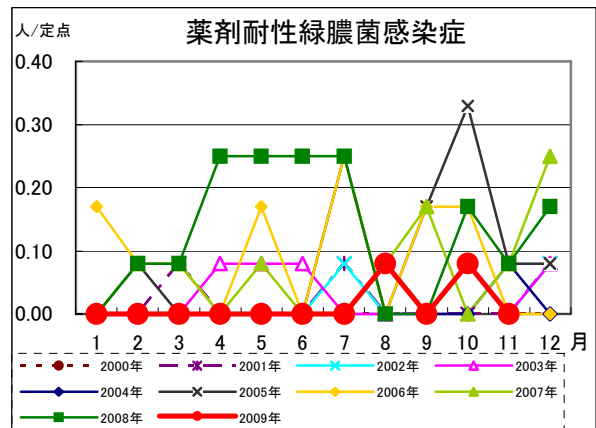
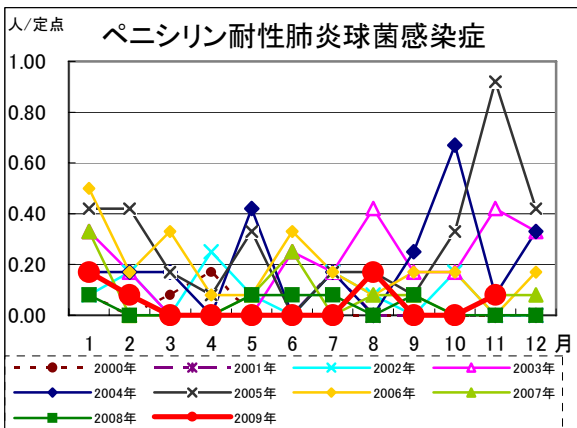
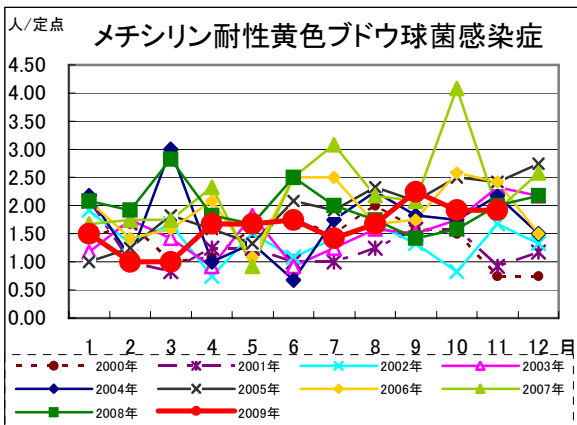
感染症名	報告数 (人)	定点当 たり(男女)	定点当 たり(男)	定点当 たり(女)	前月との 比較	2009年 累計(人)	2008年 累計(人)
メチシリン耐性黄色ブドウ球菌感染症	23	1.92	1.67	0.25	-	213	285
ペニシリン耐性肺炎球菌感染症	1	0.08	0.08	-	増加	6	5
薬剤耐性緑膿菌感染症	0	-	-	-	減少	2	19

☆ 各感染症の発生状況(鹿児島県)

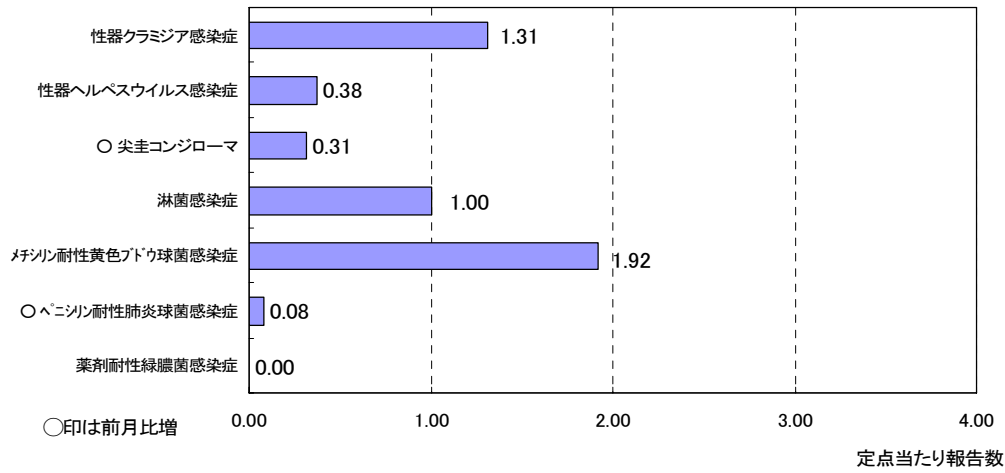
(1) 性感染症定点報告感染症



(2) 基幹定点報告感染症

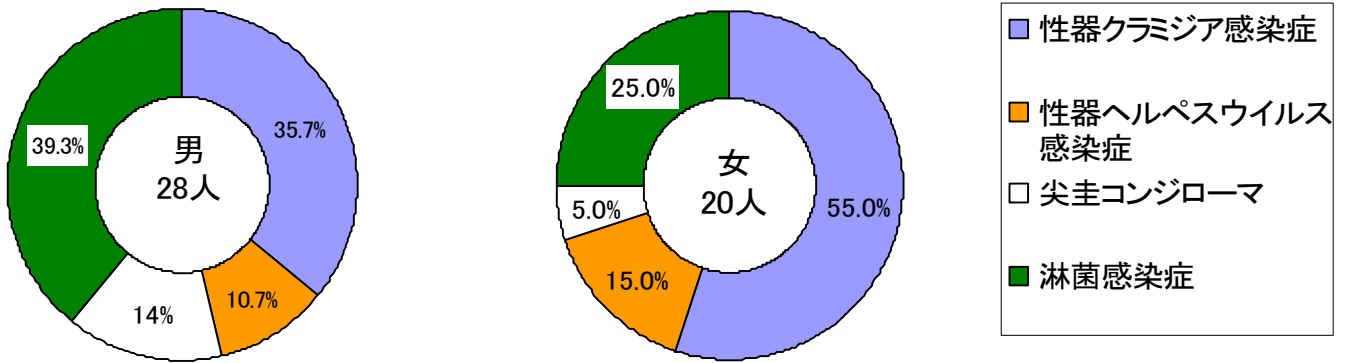


☆ 月報報告感染症の発生状況(グラフ)

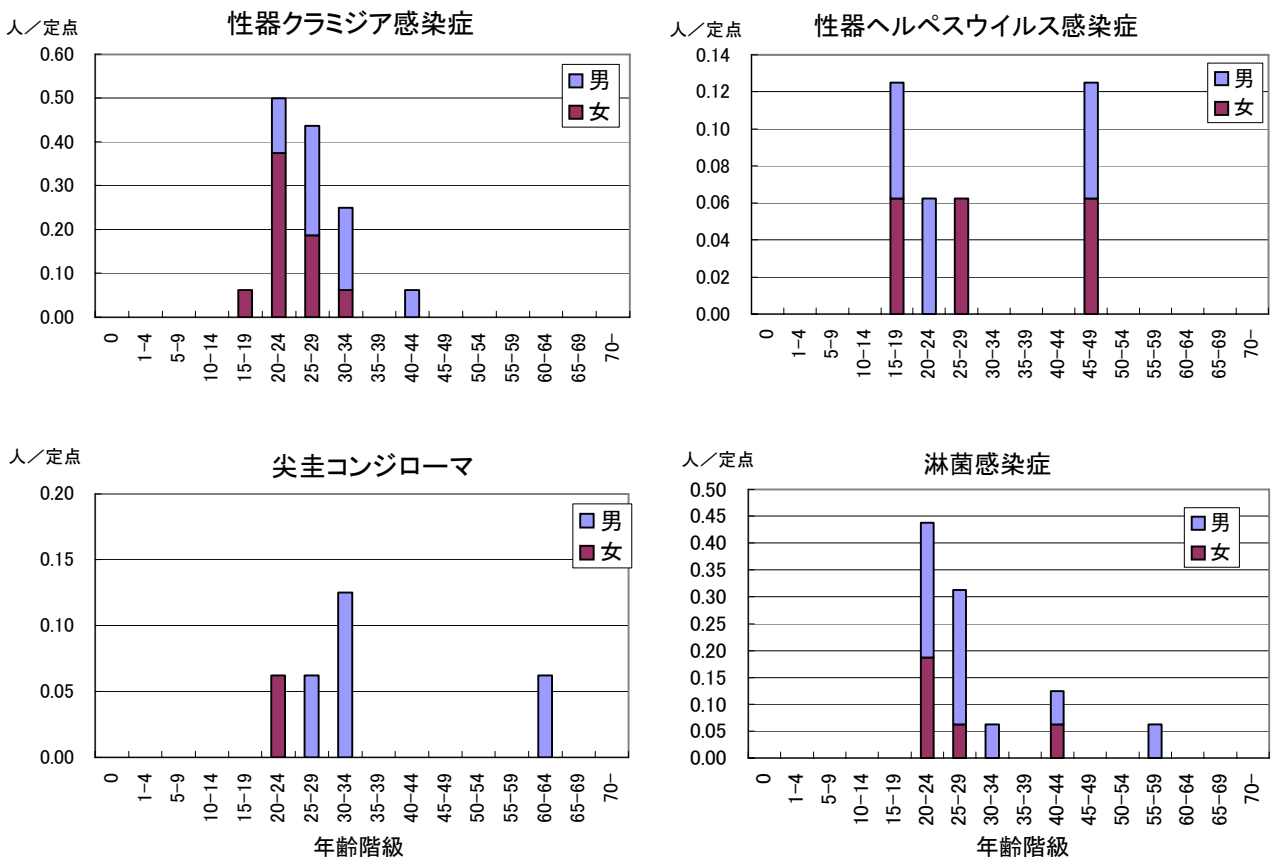


☆ 性感染症について

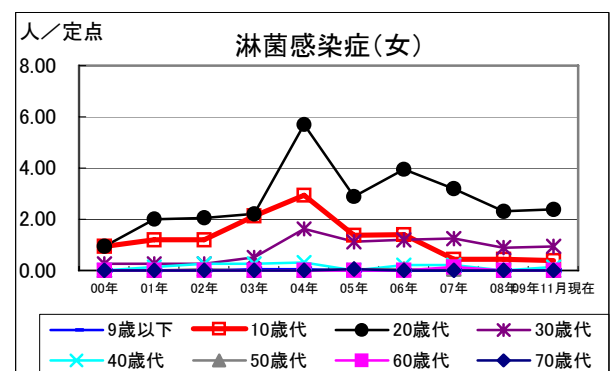
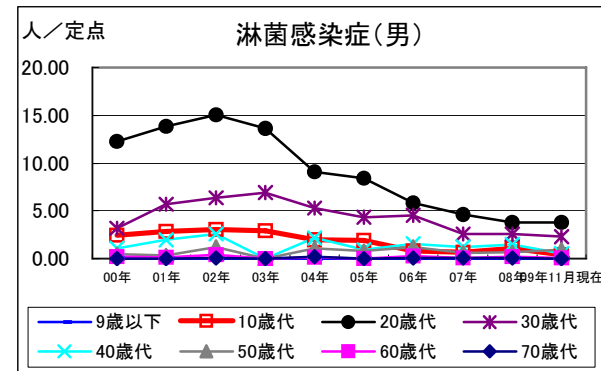
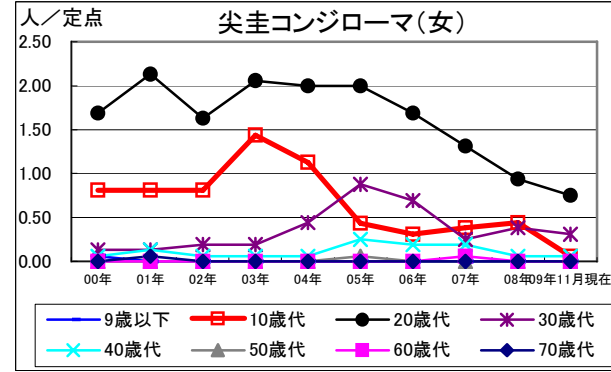
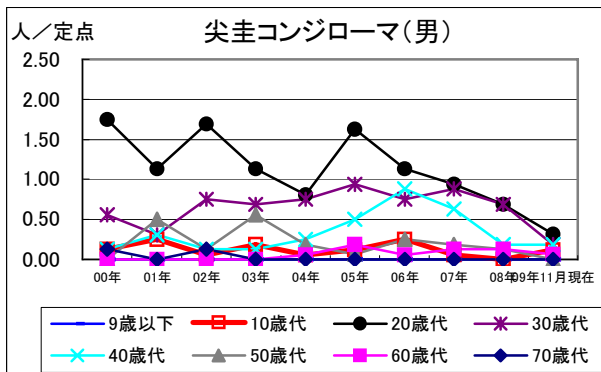
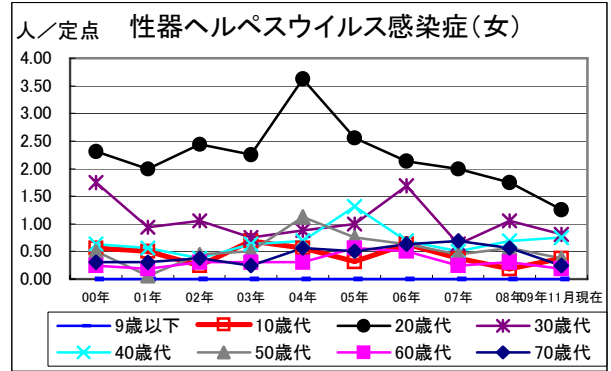
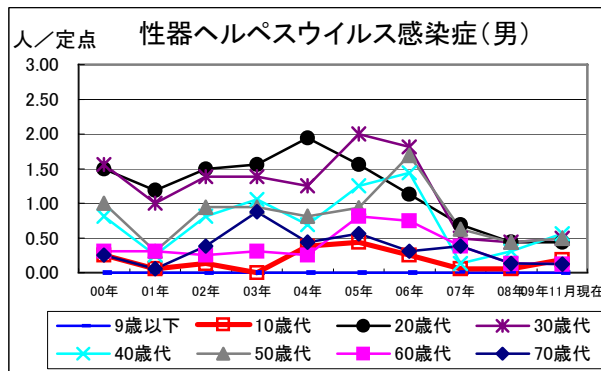
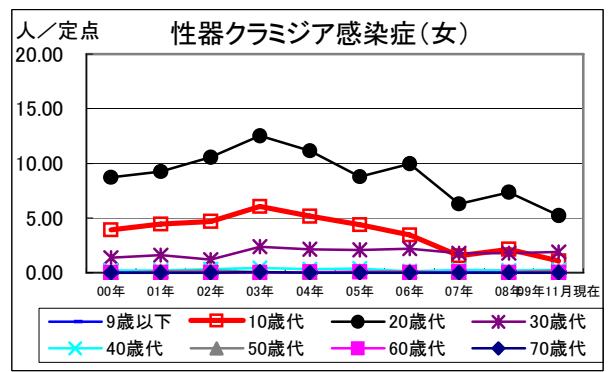
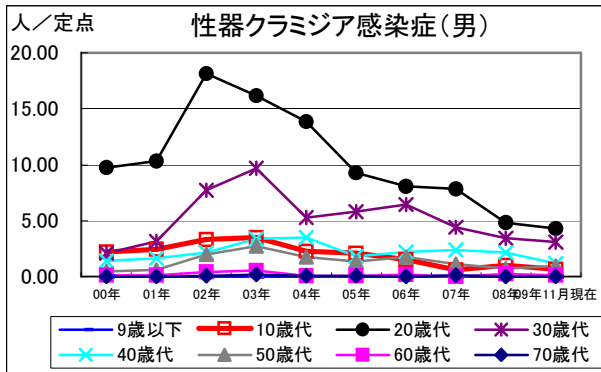
◆ 各性感染症が総報告数に占める割合(鹿児島県, 11月)



◆ 性感染症の定点当たり報告数—性別・年齢階級別(鹿児島県, 11月)



◆ 性感染症の定点当たり報告数の推移一年別・性別・年代別(鹿児島県)



罹患数・定点当り罹患数・年齢階級・疾病別(男女合計)
 集計対象:平成21年11月

	合計	0歳	1-4	5-9	10-14	15-19	20-24	25-29	30-34	35-39	40-44	45-49	50-54	55-59	60-64	65-69	70歳-
性器クラミジア感染症 罹患数	21	-	-	-	-	1	8	7	4	-	1	-	-	-	-	-	-
性器クラミジア感染症 定点当り	1.31	-	-	-	-	0.06	0.50	0.44	0.25	-	0.06	-	-	-	-	-	-
性器ヘルペスウイルス感染症 罹患数	6	-	-	-	-	2	1	1	-	-	-	2	-	-	-	-	-
性器ヘルペスウイルス感染症 定点当り	0.38	-	-	-	-	0.13	0.06	0.06	-	-	-	0.13	-	-	-	-	-
尖圭コンジローマ 罹患数	5	-	-	-	-	-	1	1	2	-	-	-	-	-	1	-	-
尖圭コンジローマ 定点当り	0.31	-	-	-	-	-	0.06	0.06	0.13	-	-	-	-	-	0.06	-	-
淋菌感染症 罹患数	16	-	-	-	-	-	7	5	1	-	2	-	-	1	-	-	-
淋菌感染症 定点当り	1.00	-	-	-	-	-	0.44	0.31	0.06	-	0.13	-	-	0.06	-	-	-
メチシリン耐性黄色ブドウ球菌感染症 罹患数	23	2	-	-	-	-	-	-	-	-	-	1	1	-	-	1	18
メチシリン耐性黄色ブドウ球菌感染症 定点当り	1.92	0.17	-	-	-	-	-	-	-	-	-	0.08	0.08	-	-	0.08	1.50
ペニシリン耐性肺炎球菌感染症 罹患数	1	-	-	-	-	-	-	-	-	-	-	-	1	-	-	-	-
ペニシリン耐性肺炎球菌感染症 定点当り	0.08	-	-	-	-	-	-	-	-	-	-	-	0.08	-	-	-	-
薬剤耐性緑膿菌感染症 罹患数	-	-	-	-	-	-	-	-	-	-	-	-	-	-	-	-	-
薬剤耐性緑膿菌感染症 定点当り	-	-	-	-	-	-	-	-	-	-	-	-	-	-	-	-	-

罹患数・定点当り罹患数・年齢階級・疾病別(男合計)
集計対象:平成21年11月

	合計	0歳	1-4	5-9	10-14	15-19	20-24	25-29	30-34	35-39	40-44	45-49	50-54	55-59	60-64	65-69	70歳-
性器クラミジア感染症 罹患数	10	-	-	-	-	-	2	4	3	-	1	-	-	-	-	-	-
性器クラミジア感染症 定点当り	0.63	-	-	-	-	-	0.13	0.25	0.19	-	0.06	-	-	-	-	-	-
性器ヘルペスウイルス感染症 罹患数	3	-	-	-	-	1	1	-	-	-	-	1	-	-	-	-	-
性器ヘルペスウイルス感染症 定点当り	0.19	-	-	-	-	0.06	0.06	-	-	-	-	0.06	-	-	-	-	-
尖圭コンジローマ 罹患数	4	-	-	-	-	-	-	1	2	-	-	-	-	-	1	-	-
尖圭コンジローマ 定点当り	0.25	-	-	-	-	-	-	0.06	0.13	-	-	-	-	-	0.06	-	-
淋菌感染症 罹患数	11	-	-	-	-	-	4	4	1	-	1	-	-	1	-	-	-
淋菌感染症 定点当り	0.69	-	-	-	-	-	0.25	0.25	0.06	-	0.06	-	-	0.06	-	-	-
メチリン耐性黄色ブドウ球菌感染症 罹患数	20	1	-	-	-	-	-	-	-	-	-	1	1	-	-	1	16
メチリン耐性黄色ブドウ球菌感染症 定点当り	1.67	0.08	-	-	-	-	-	-	-	-	-	0.08	0.08	-	-	0.08	1.33
ペニシリン耐性肺炎球菌感染症 罹患数	1	-	-	-	-	-	-	-	-	-	-	-	1	-	-	-	-
ペニシリン耐性肺炎球菌感染症 定点当り	0.08	-	-	-	-	-	-	-	-	-	-	-	0.08	-	-	-	-
薬剤耐性緑膿菌感染症 罹患数	-	-	-	-	-	-	-	-	-	-	-	-	-	-	-	-	-
薬剤耐性緑膿菌感染症 定点当り	-	-	-	-	-	-	-	-	-	-	-	-	-	-	-	-	-

罹患数・定点当り罹患数・年齢階級・疾病別(女合計)
集計対象:平成21年11月

	合計	0歳	1-4	5-9	10-14	15-19	20-24	25-29	30-34	35-39	40-44	45-49	50-54	55-59	60-64	65-69	70歳-
性器クラミジア感染症 罹患数	11	-	-	-	-	1	6	3	1	-	-	-	-	-	-	-	-
性器クラミジア感染症 定点当り	0.69	-	-	-	-	0.06	0.38	0.19	0.06	-	-	-	-	-	-	-	-
性器ヘルペスウイルス感染症 罹患数	3	-	-	-	-	1	-	1	-	-	-	1	-	-	-	-	-
性器ヘルペスウイルス感染症 定点当り	0.19	-	-	-	-	0.06	-	0.06	-	-	-	0.06	-	-	-	-	-
尖圭コンジローマ 罹患数	1	-	-	-	-	-	1	-	-	-	-	-	-	-	-	-	-
尖圭コンジローマ 定点当り	0.06	-	-	-	-	-	0.06	-	-	-	-	-	-	-	-	-	-
淋菌感染症 罹患数	5	-	-	-	-	-	3	1	-	-	1	-	-	-	-	-	-
淋菌感染症 定点当り	0.31	-	-	-	-	-	0.19	0.06	-	-	0.06	-	-	-	-	-	-
メチリン耐性黄色ブドウ球菌感染症 罹患数	3	1	-	-	-	-	-	-	-	-	-	-	-	-	-	-	2
メチリン耐性黄色ブドウ球菌感染症 定点当り	0.25	0.08	-	-	-	-	-	-	-	-	-	-	-	-	-	-	0.17
ペニシリン耐性肺炎球菌感染症 罹患数	-	-	-	-	-	-	-	-	-	-	-	-	-	-	-	-	-
ペニシリン耐性肺炎球菌感染症 定点当り	-	-	-	-	-	-	-	-	-	-	-	-	-	-	-	-	-
薬剤耐性緑膿菌感染症 罹患数	-	-	-	-	-	-	-	-	-	-	-	-	-	-	-	-	-
薬剤耐性緑膿菌感染症 定点当り	-	-	-	-	-	-	-	-	-	-	-	-	-	-	-	-	-