

鹿児島県感染症情報

2010年11月報(11月1日~11月30日)

発行：鹿児島県環境保健センター

《感染症のホームページアドレス <http://www.pref.kagoshima.jp/kenko-fukushi/kenko-iryo/kansen/index.html>》

【11月の月報報告対象感染症の発生状況】

11月の報告数は、性感染症定点から64人、基幹定点から13人の計77人であった。

性感染症定点からの報告数は、尖圭コンジローマと淋菌感染症が前月の報告数を上回りました。また、この両疾患はすでに前年の総報告数も上回っていることから、今後の動向には注意が必要です。しかし、全体的にはすべての疾患で、増減幅の少ない報告数で推移しています(p2を参照)。一方、基幹定点からの報告数は、メチシリン耐性黄色ブドウ球菌感染症のみの報告となりましたが、報告数は2ヶ月連続で減少しています。ペニシリン耐性肺炎球菌感染症と薬剤耐性緑膿菌感染症は、今月の報告はなく、特にペニシリン耐性肺炎球菌感染症は、5ヶ月連続で報告のない状況が続いています。

★ 性感染症定点把握対象感染症の発生状況

◆ 性感染症別の報告数

感染症名	報告数(人)	定点当たり (男女)	定点当たり (男)	定点当たり (女)	前月との比較	2010年 累計(人)	2009年 累計(人)
性器クラミジア感染症	31	1.94	1.06	0.88	-	324	328
性器ヘルペスウイルス感染症	6	0.38	0.19	0.19	減少	91	112
尖圭コンジローマ	6	0.38	0.25	0.13	増加	46	33
淋菌感染症	21	1.31	1.06	0.25	増加	229	204

◆ 各性感染症が男女別の総報告数に占める割合

感染症名	男女別	報告数(人)	割合(%)	男性順位	女性順位
性器クラミジア感染症	男性	17	41.5	1	
	女性	14	60.9		1
性器ヘルペスウイルス感染症	男性	3	7.3		
	女性	3	13.0		3
尖圭コンジローマ	男性	4	9.8	3	
	女性	2	8.7		
淋菌感染症	男性	17	41.5	1	
	女性	4	17.4		2

◆ 性感染症における年齢階級別割合

年齢階級	0	1~4	5~9	10~14	15~19	20~24	25~29	30~34	35~39	40~44	45~49	50~54	55~59	60~64	65~69	70~
報告数(人)	0	0	0	5		31		18		8		1		1		0
割合(%)	0.0	0.0	0.0	7.8		48.4		28.1		12.5		1.6		1.6		0.0

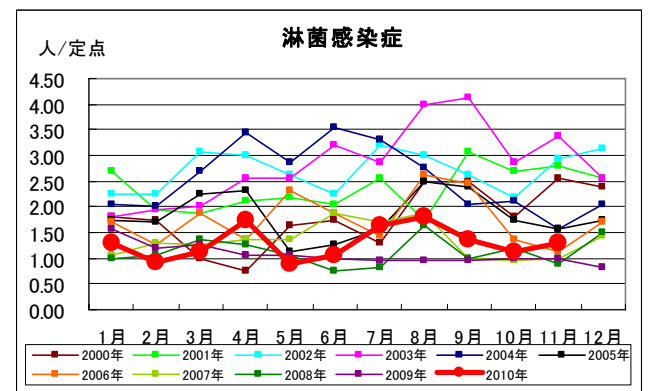
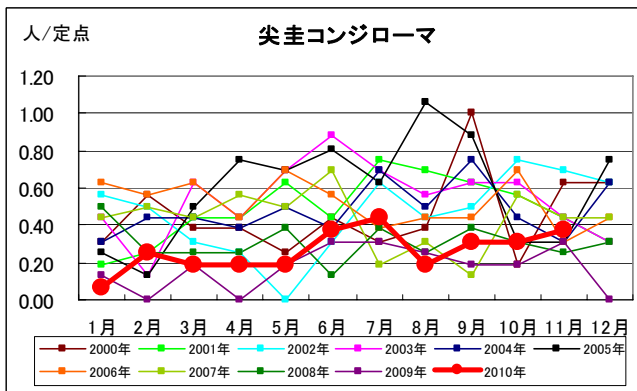
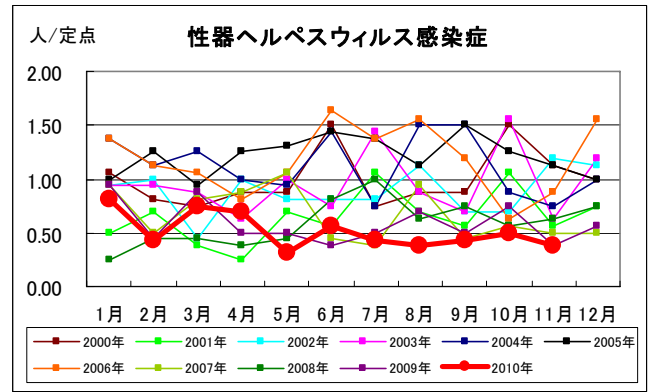
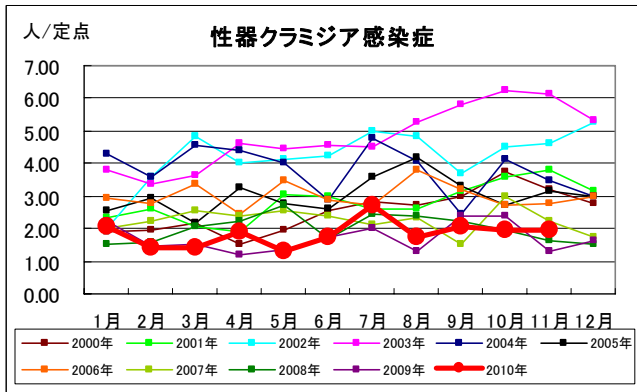
★ 基幹定点把握対象感染症の発生状況

◆ 基幹定点報告感染症別の報告数

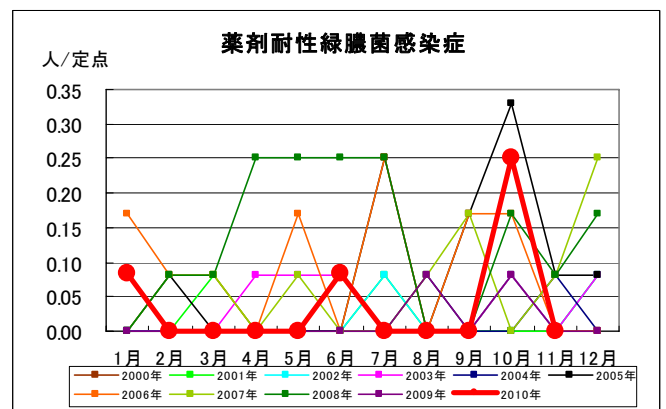
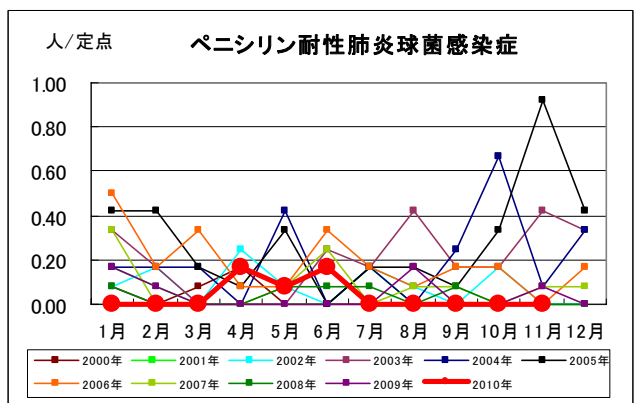
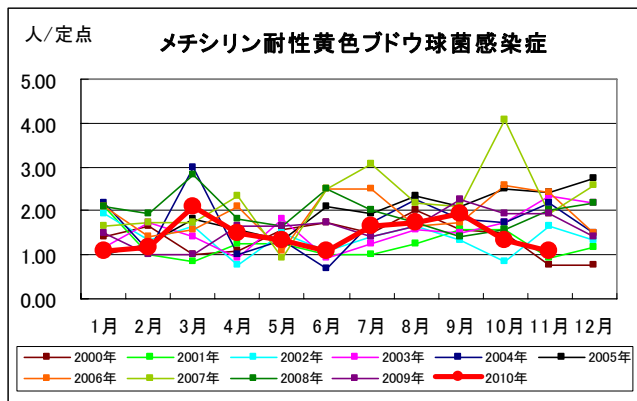
感染症名	報告数(人)	定点当たり (男女)	定点当たり (男)	定点当たり (女)	前月との比較	2010年 累計(人)	2009年 累計(人)
メチシリン耐性黄色ブドウ球菌感染症	13	1.08	0.75	0.33	減少	192	230
ペニシリン耐性肺炎球菌感染症	-	-	-	-	-	5	6
薬剤耐性緑膿菌感染症	-	-	-	-	減少	5	2

☆ 各感染症の発生状況(鹿児島県)

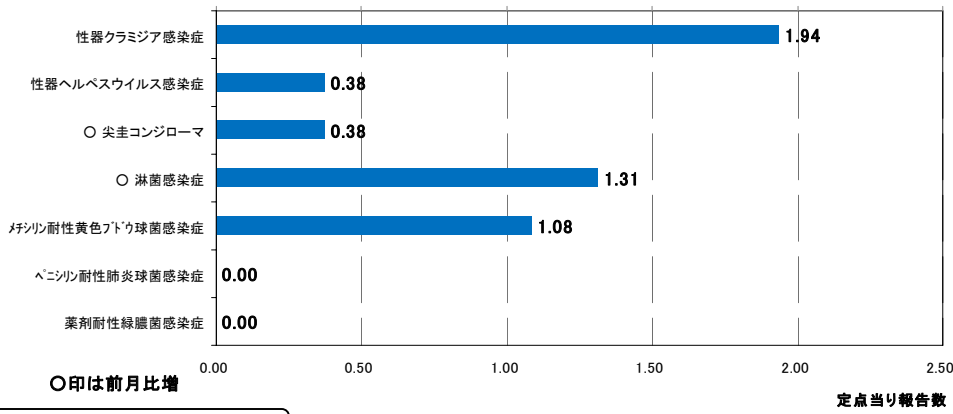
(1) 性感染症定点報告感染症



(2) 基幹定点報告感染症

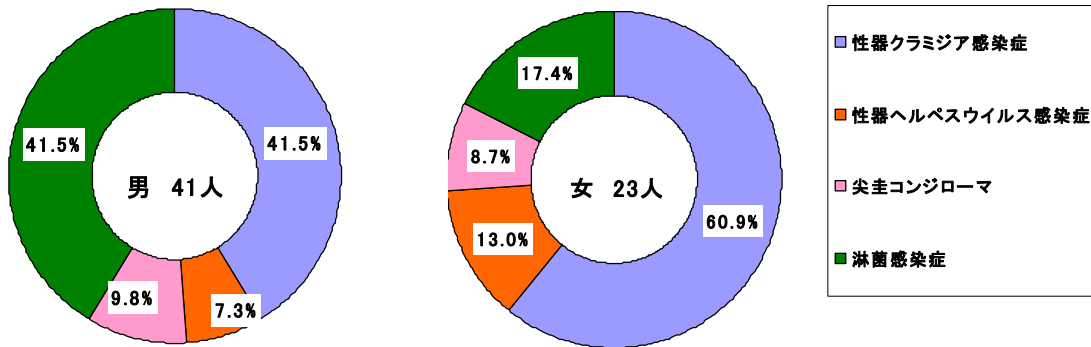


☆ 月報報告感染症の発生状況(グラフ)

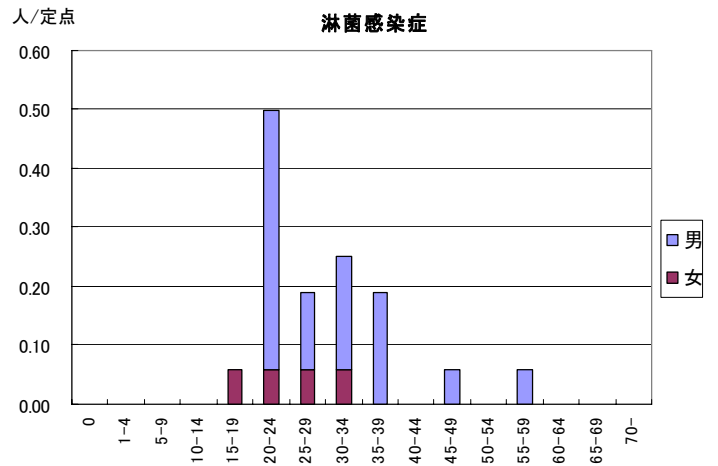
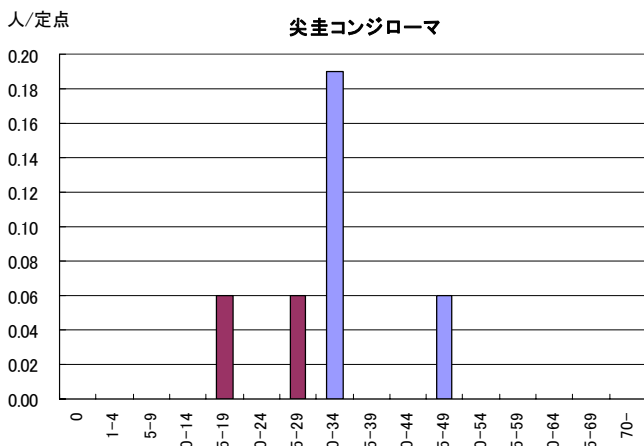
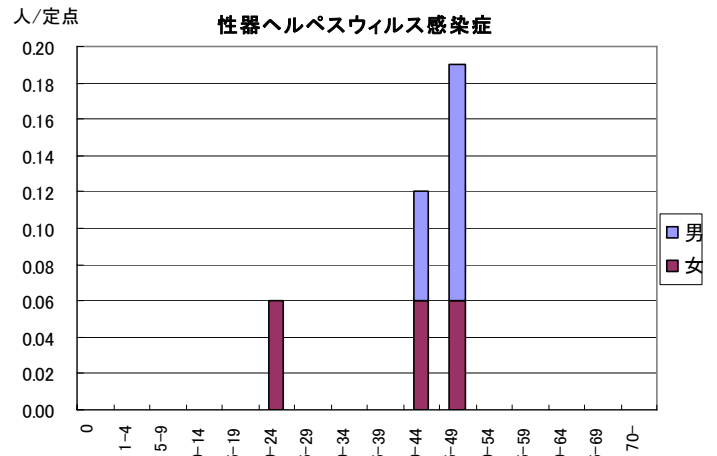
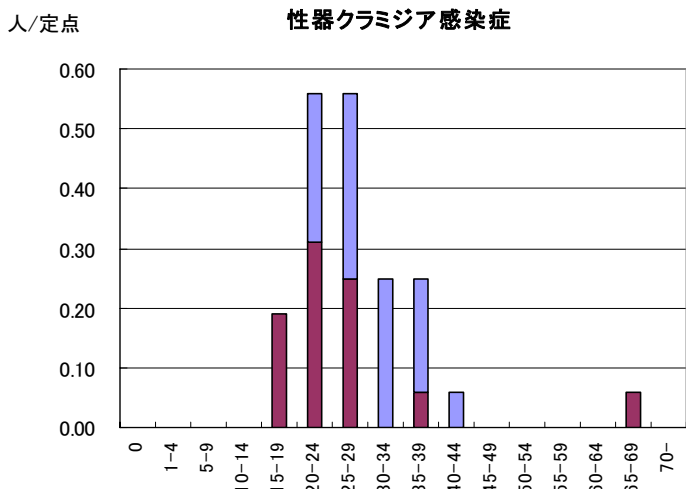


☆ 性感染症について

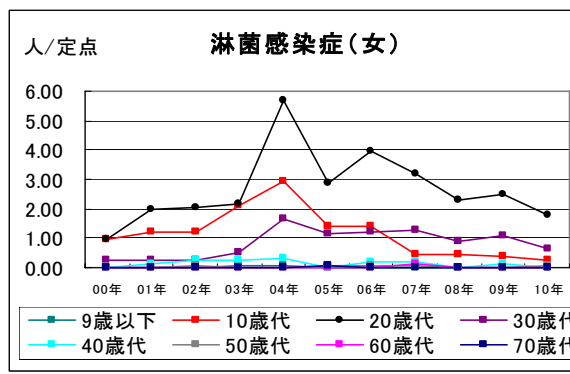
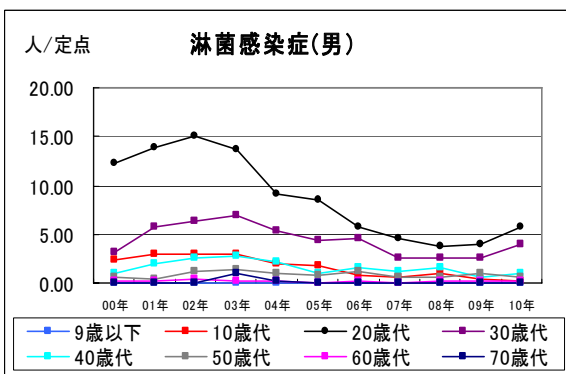
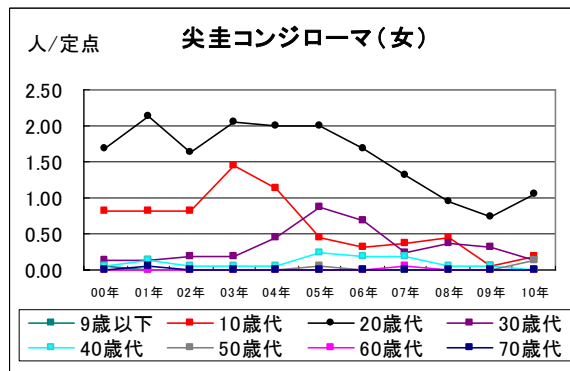
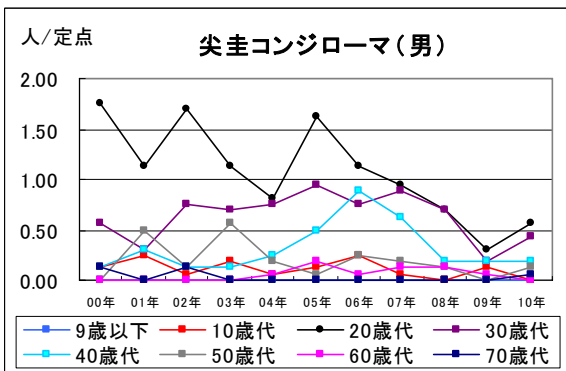
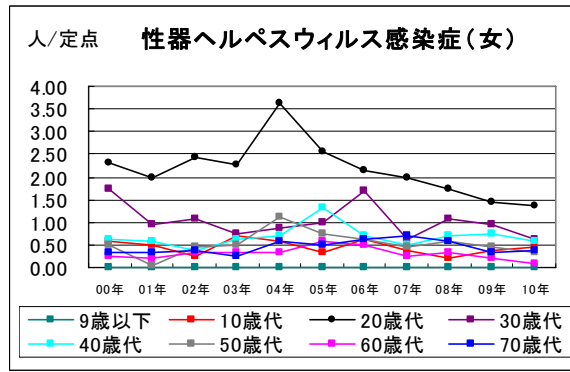
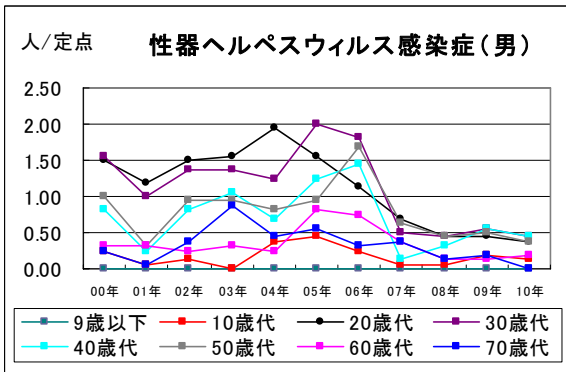
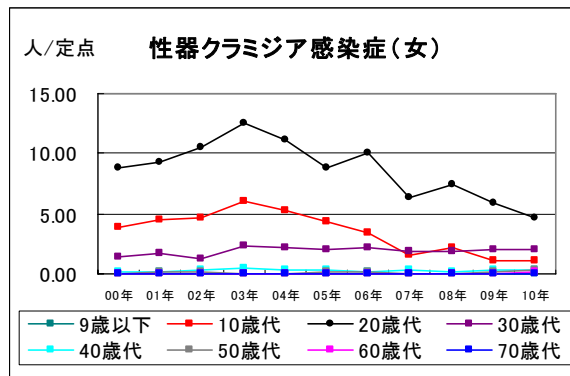
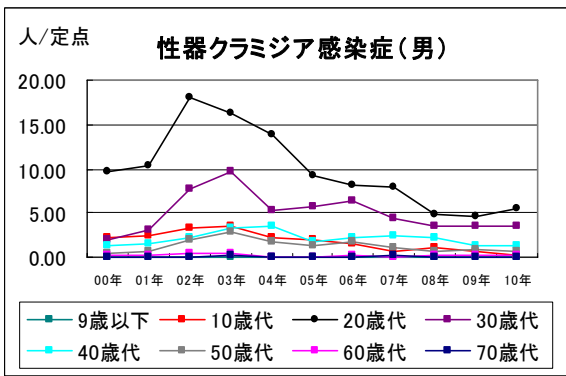
各性感染症が総報告数に占める割合(鹿児島県, 11月)



◆ 性感染症の定点当たり報告数一性別・年齢階級別(鹿児島県, 11月)



◆ 性感染症の定点当たり報告数の推移—年齢別・性別・年代別(鹿児島県) 11月現在



罹患数・定点当り罹患数・年齢階級・疾病別（男女合計）

集計対象:平成22年11月

		合計	0歳	1-4	5-9	10-14	15-19	20-24	25-29	30-34	35-39	40-44	45-49	50-54	55-59	60-64	65-69	70歳-
性器クラミジア感染症	罹患数	31	-	-	-	-	3	9	9	4	4	1	-	-	-	-	1	-
	定点当り	1.94	-	-	-	-	0.19	0.56	0.56	0.25	0.25	0.06	-	-	-	-	0.06	-
性器ヘルペスウイルス感染症	罹患数	6	-	-	-	-	-	1	-	-	-	2	3	-	-	-	-	-
	定点当り	0.38	-	-	-	-	-	0.06	-	-	-	0.13	0.19	-	-	-	-	-
尖圭コンジローマ	罹患数	6	-	-	-	-	1	-	1	3	-	-	1	-	-	-	-	-
	定点当り	0.38	-	-	-	-	0.06	-	0.06	0.19	-	-	0.06	-	-	-	-	-
淋菌感染症	罹患数	21	-	-	-	-	1	8	3	4	3	-	1	-	1	-	-	-
	定点当り	1.31	-	-	-	-	0.06	0.50	0.19	0.25	0.19	-	0.06	-	0.06	-	-	-
メチリン耐性黄色ブドウ球菌感染症	罹患数	13	-	-	-	-	-	-	-	-	-	-	-	-	-	1	-	12
	定点当り	1.08	-	-	-	-	-	-	-	-	-	-	-	-	-	0.08	-	1.00
ペニシリン耐性肺炎球菌感染症	罹患数	-	-	-	-	-	-	-	-	-	-	-	-	-	-	-	-	-
	定点当り	-	-	-	-	-	-	-	-	-	-	-	-	-	-	-	-	-
薬剤耐性緑膿菌感染症	罹患数	-	-	-	-	-	-	-	-	-	-	-	-	-	-	-	-	-
	定点当り	-	-	-	-	-	-	-	-	-	-	-	-	-	-	-	-	-

罹患数・定点当り罹患数・年齢階級・疾病別(男合計)
集計対象:平成22年11月

		合計	0歳	1-4	5-9	10-14	15-19	20-24	25-29	30-34	35-39	40-44	45-49	50-54	55-59	60-64	65-69	70歳-
性器クラミジア感染症	罹患数	17	-	-	-	-	-	4	5	4	3	1	-	-	-	-	-	-
	定点当り	1.06	-	-	-	-	-	0.25	0.31	0.25	0.19	0.06	-	-	-	-	-	-
性器ヘルペスウイルス感染症	罹患数	3	-	-	-	-	-	-	-	-	-	1	2	-	-	-	-	-
	定点当り	0.19	-	-	-	-	-	-	-	-	-	0.06	0.13	-	-	-	-	-
尖圭コンジローマ	罹患数	4	-	-	-	-	-	-	-	3	-	-	1	-	-	-	-	-
	定点当り	0.25	-	-	-	-	-	-	-	0.19	-	-	0.06	-	-	-	-	-
淋菌感染症	罹患数	17	-	-	-	-	-	7	2	3	3	-	1	-	1	-	-	-
	定点当り	1.06	-	-	-	-	-	0.44	0.13	0.19	0.19	-	0.06	-	0.06	-	-	-
メチリン耐性黄色ブドウ球菌感染症	罹患数	9	-	-	-	-	-	-	-	-	-	-	-	-	-	1	-	8
	定点当り	0.75	-	-	-	-	-	-	-	-	-	-	-	-	-	0.08	-	0.67
ペニシリン耐性肺炎球菌感染症	罹患数	-	-	-	-	-	-	-	-	-	-	-	-	-	-	-	-	-
	定点当り	-	-	-	-	-	-	-	-	-	-	-	-	-	-	-	-	-
薬剤耐性緑膿菌感染症	罹患数	-	-	-	-	-	-	-	-	-	-	-	-	-	-	-	-	-
	定点当り	-	-	-	-	-	-	-	-	-	-	-	-	-	-	-	-	-

罹患数・定点当り罹患数・年齢階級・疾病別(女合計)
集計対象:平成22年11月

		合計	0歳	1-4	5-9	10-14	15-19	20-24	25-29	30-34	35-39	40-44	45-49	50-54	55-59	60-64	65-69	70歳-
性器クラミジア感染症	罹患数	14	-	-	-	-	3	5	4	-	1	-	-	-	-	-	1	-
	定点当り	0.88	-	-	-	-	0.19	0.31	0.25	-	0.06	-	-	-	-	-	0.06	-
性器ヘルペスウイルス感染症	罹患数	3	-	-	-	-	-	1	-	-	-	1	1	-	-	-	-	-
	定点当り	0.19	-	-	-	-	-	0.06	-	-	-	0.06	0.06	-	-	-	-	-
尖圭コンジローマ	罹患数	2	-	-	-	-	1	-	1	-	-	-	-	-	-	-	-	-
	定点当り	0.13	-	-	-	-	0.06	-	0.06	-	-	-	-	-	-	-	-	-
淋菌感染症	罹患数	4	-	-	-	-	1	1	1	1	-	-	-	-	-	-	-	-
	定点当り	0.25	-	-	-	-	0.06	0.06	0.06	0.06	-	-	-	-	-	-	-	-
メチリン耐性黄色ブドウ球菌感染症	罹患数	4	-	-	-	-	-	-	-	-	-	-	-	-	-	-	-	4
	定点当り	0.33	-	-	-	-	-	-	-	-	-	-	-	-	-	-	-	0.33
ペニシリン耐性肺炎球菌感染症	罹患数	-	-	-	-	-	-	-	-	-	-	-	-	-	-	-	-	-
	定点当り	-	-	-	-	-	-	-	-	-	-	-	-	-	-	-	-	-
薬剤耐性緑膿菌感染症	罹患数	-	-	-	-	-	-	-	-	-	-	-	-	-	-	-	-	-
	定点当り	-	-	-	-	-	-	-	-	-	-	-	-	-	-	-	-	-