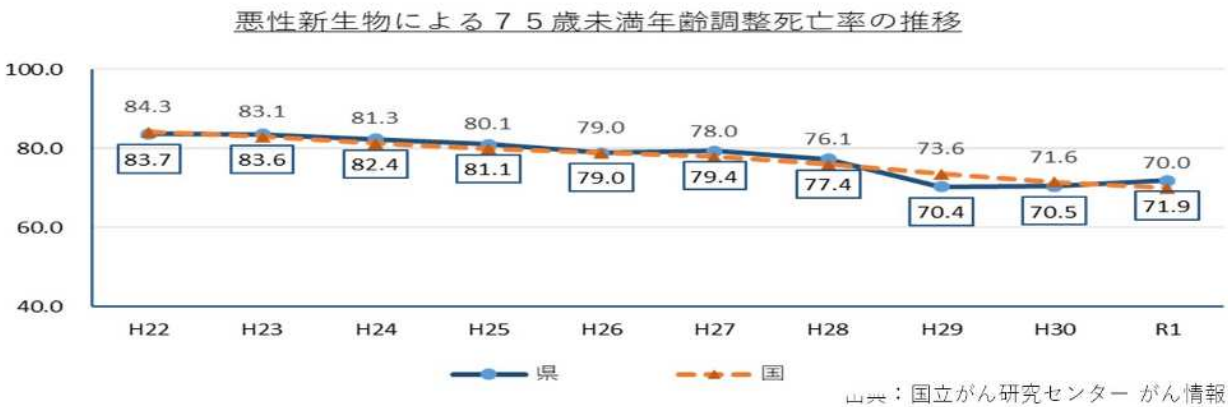
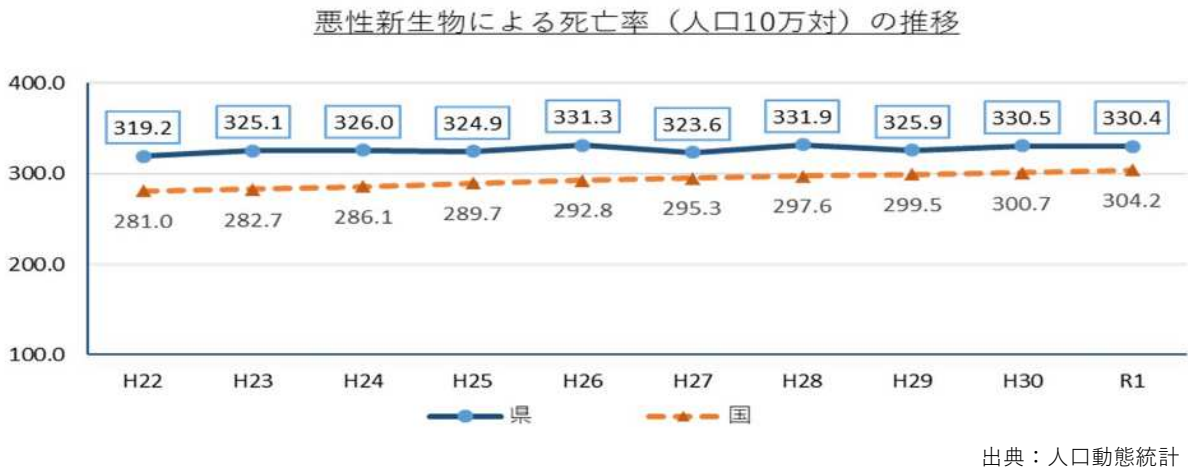


本県におけるがんの現状 について

がんの現状(全がん)

1 全がんによる死亡の状況

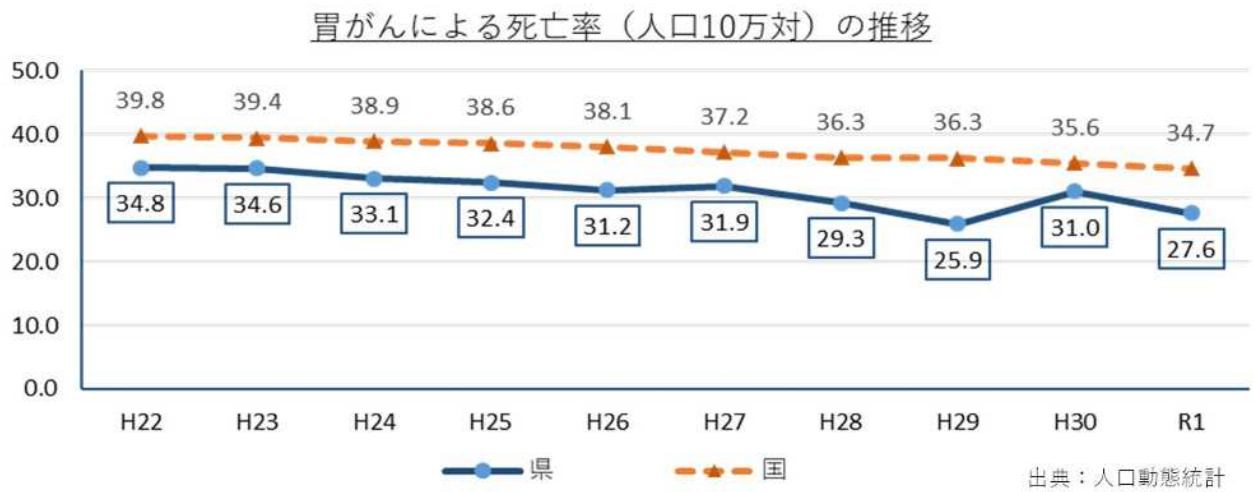
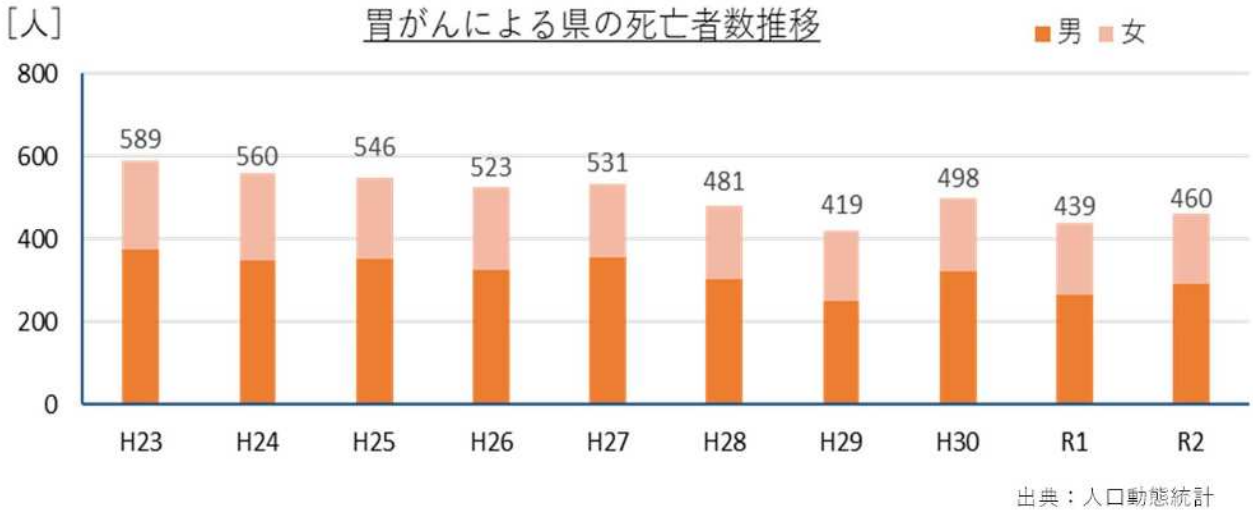


2 全がんの5年相対生存率

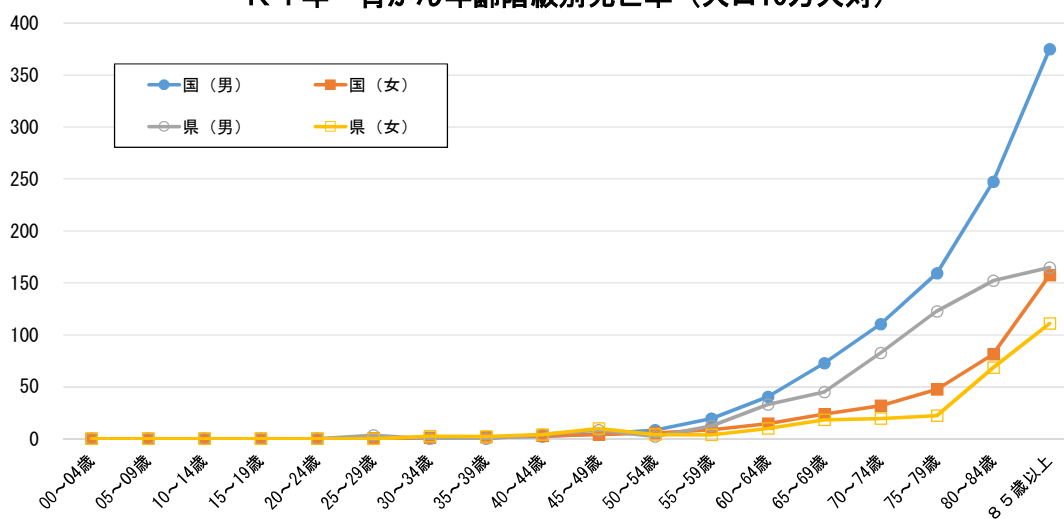
がん診療連携拠点病院等院内がん登録生存率集計報告書によると、2013-2014年にがんと診断された患者の5年後の相対生存率は67.5%で、2012-2013年と比べ0.2%増加した。

胃がんの現状

1 胃がんによる死亡の状況



R 1年 胃がん年齢階級別死亡率（人口10万人対）



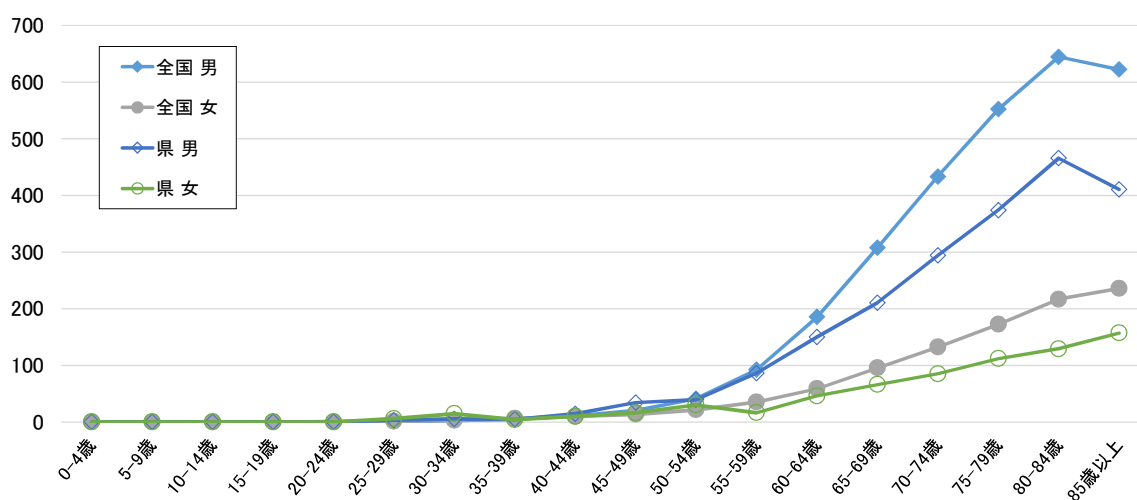
出典：人口動態統計

2 胃がんの罹患の状況

男性の10人に1人、女性の21人に1人が一生のうちに胃がんと診断される。
 (2018年全国集計値データに基づく累積罹患リスクによる推計)

(人口10万対)

H30年 胃がん年齢階級別罹患率(人口10万人対)



出典：全国がん登録

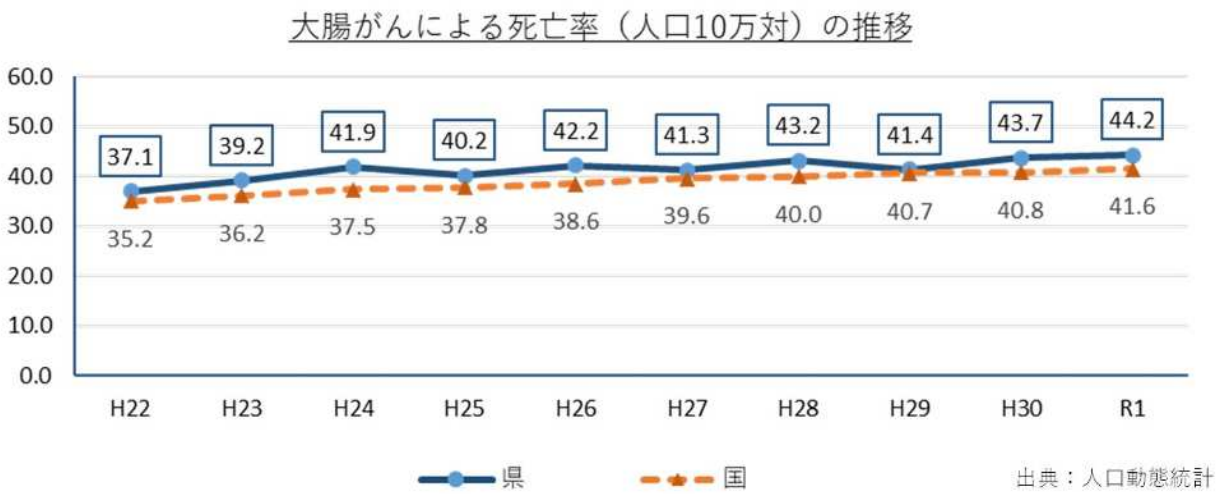
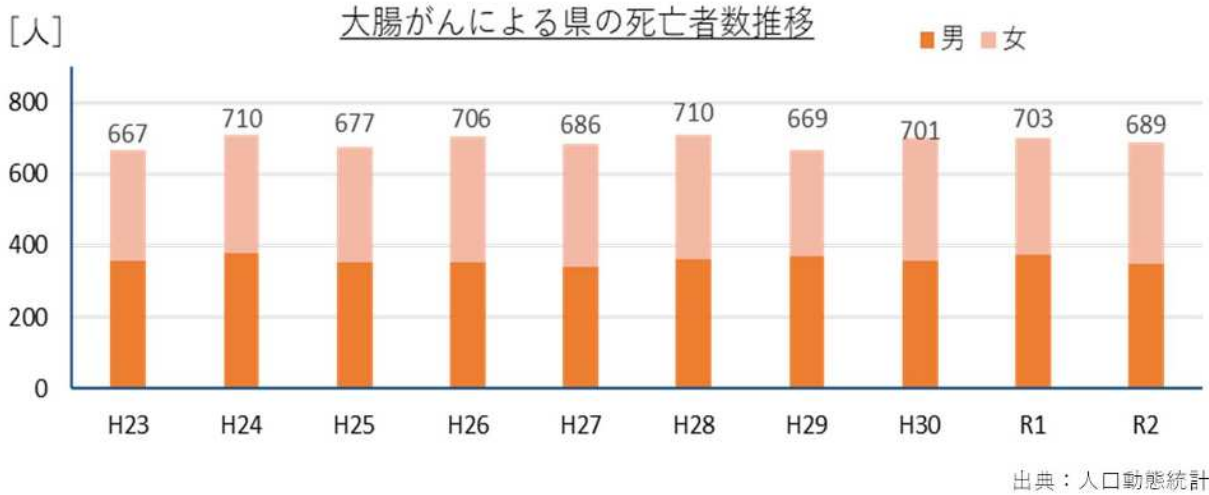
3 胃がんの5年生存率

全体	I期	II期	III期	IV期
72.4	96	69.6	42.3	6.2

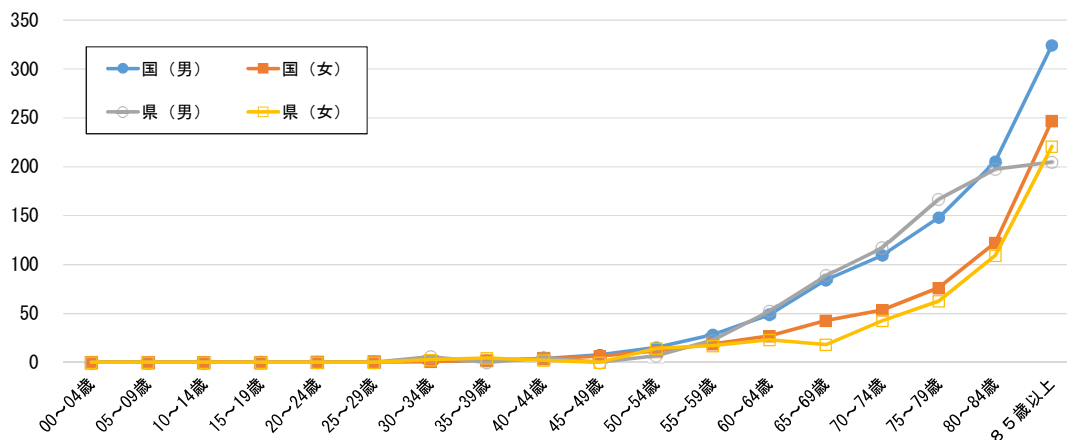
出典：がん診療連携拠点病院等院内がん登録生存率集計報告書 2013-2014

大腸がんの現状

1 大腸がんによる死亡の状況



R1年 大腸がん年齢階級別死亡率（人口10万人対）



出典：人口動態統計

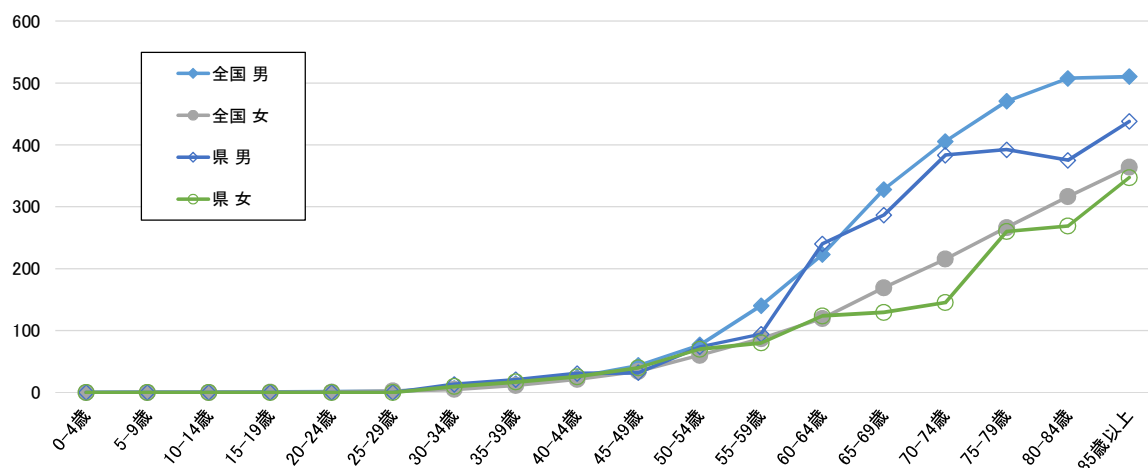
2 大腸がんの罹患の状況

男性の10人に1人，女性の13人に1人が一生のうちに大腸がんを診断される。

（2018年全国集計値データに基づく累積罹患リスクによる推計）

（人口10万対）

大腸がん年齢階級別罹患率（H30年）



出典：全国がん登録

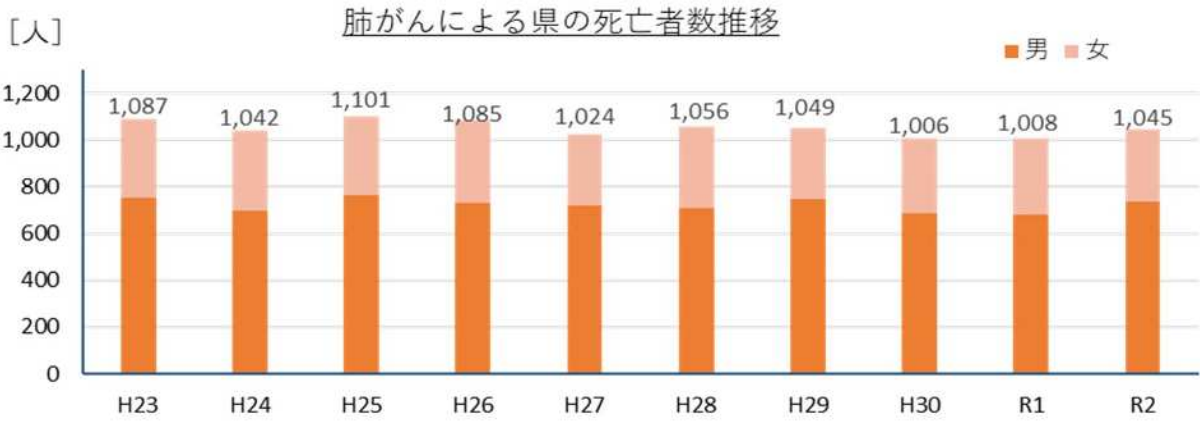
3 大腸がんの5年生存率

全体	I期	II期	III期	IV期
72.5	94.5	88.4	77.3	18.7

出典：がん診療連携拠点病院等院内がん登録生存率集計報告書 2013-2014

肺がんの現状

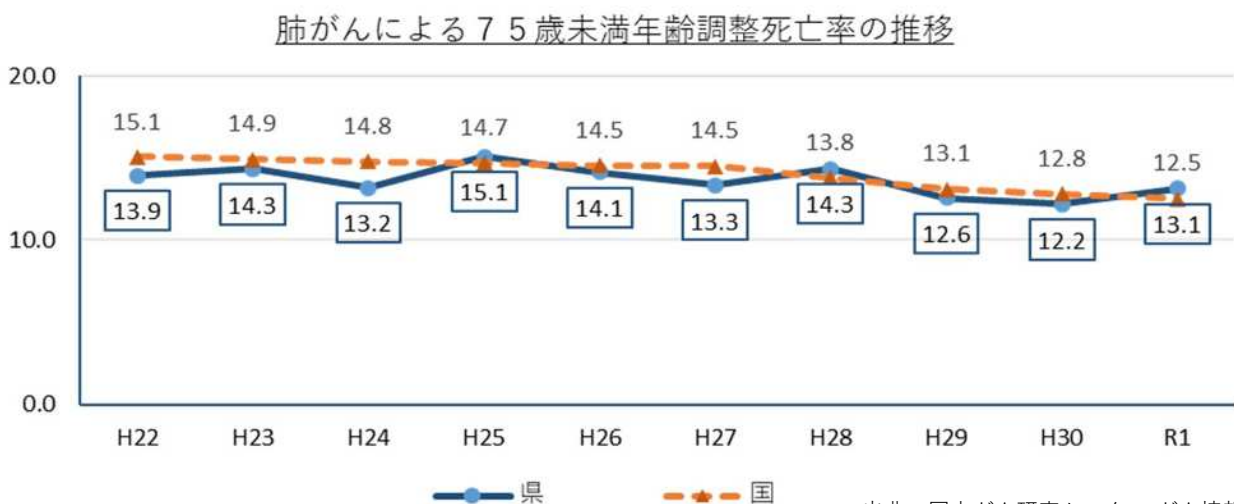
1 肺がんによる死亡の状況



出典：人口動態統計

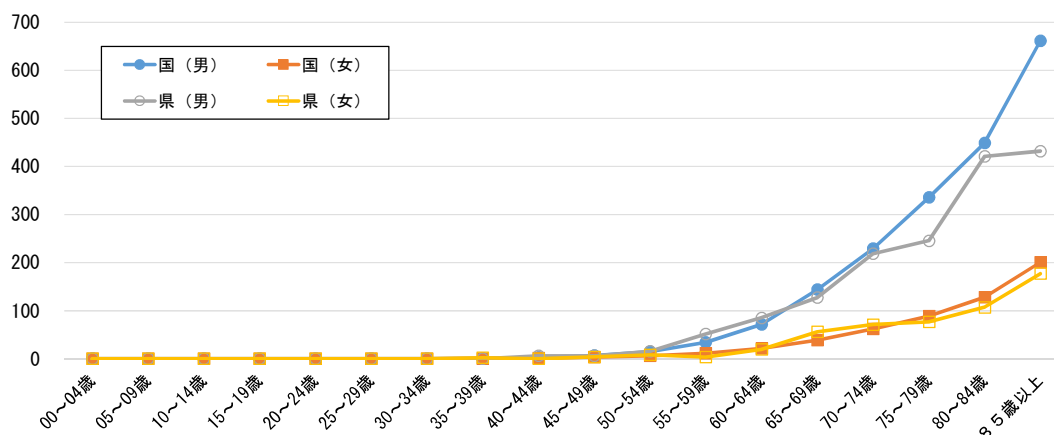


出典：人口動態統計



出典：国立がん研究センター がん情報サービス

R1年 肺がん年齢階級別死亡率（人口10万人対）



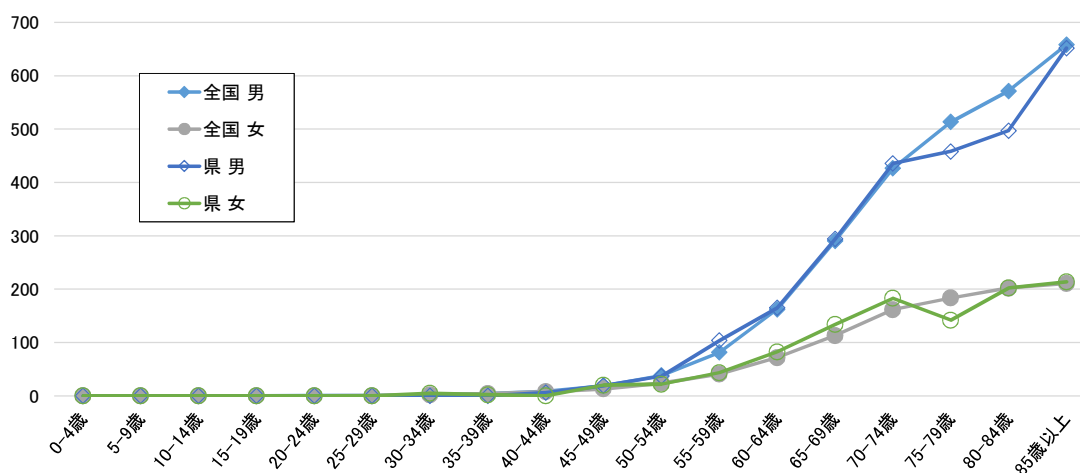
出典：人口動態統計

2 肺がんの罹患の状況

男性の10人に1人、女性の20人に1人が一生のうちに肺がんと診断される。
 (2018年全国集計値データに基づく累積罹患リスクによる推計)

(人口10万対)

H30年 肺がん年齢階級別罹患率(人口10万人対)



出典：全国がん登録

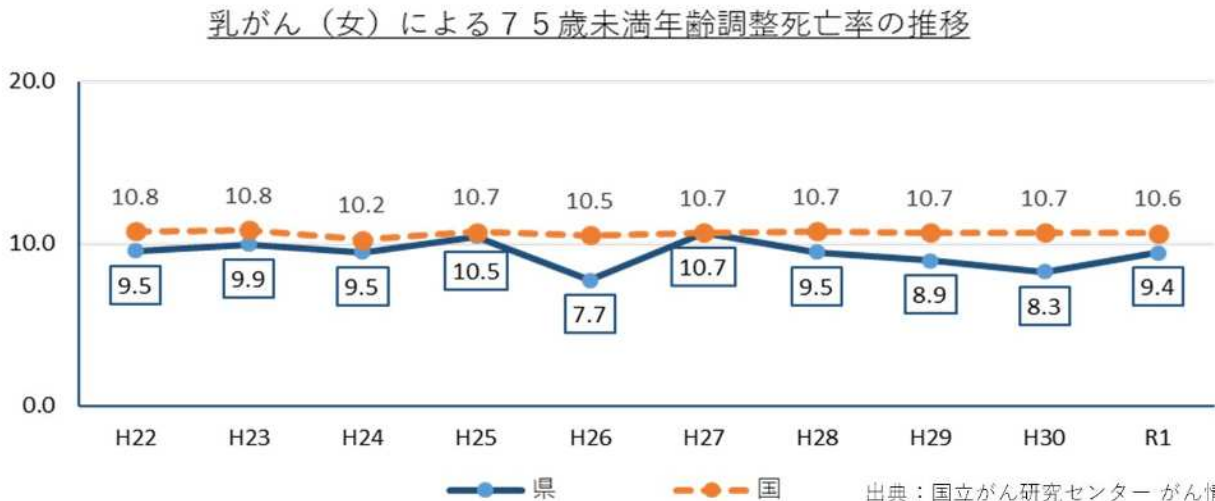
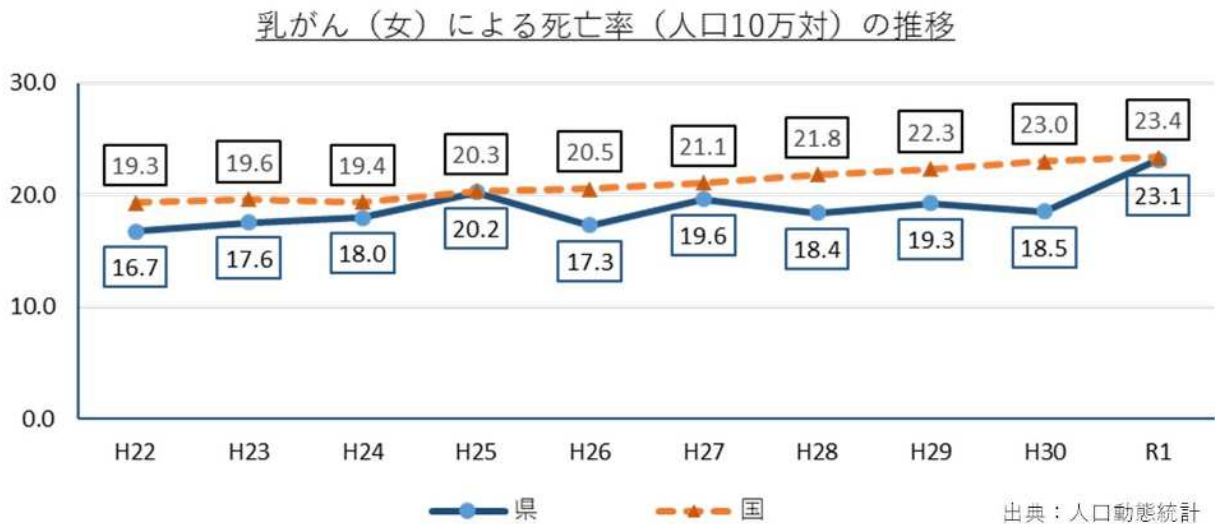
3 肺がんの5年生存率

全体	I期	II期	III期	IV期
44.5	83.3	52.7	28.3	7.1

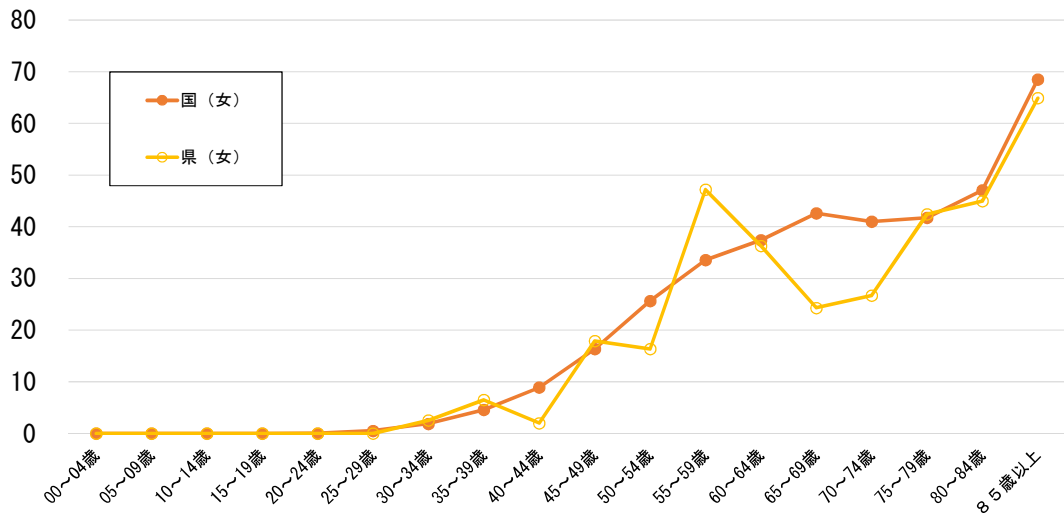
出典：がん診療連携拠点病院等院内がん登録生存率集計報告書 2013-2014

乳がんの現状

1 乳がんによる死亡の状況



R 1年 乳がん年齢階級別死亡率（人口10万人対）

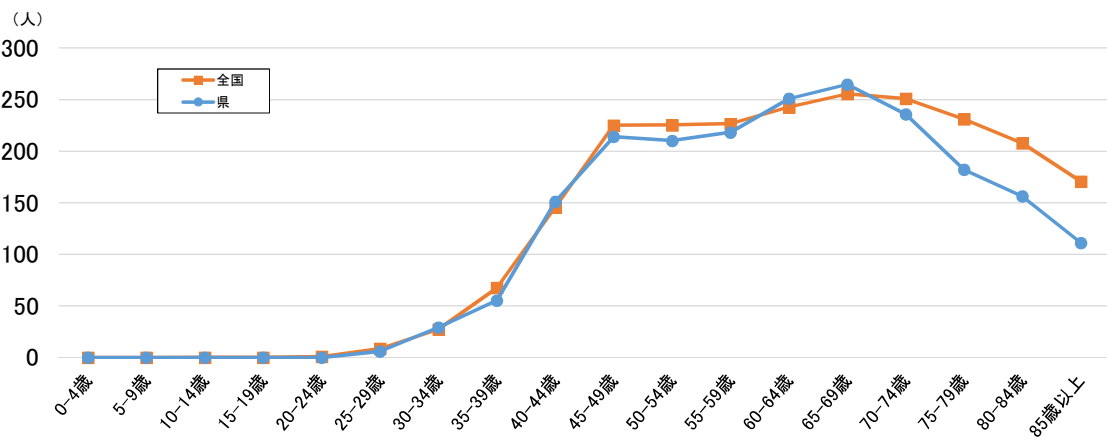


出典：人口動態統計

2 乳がんの罹患の状況

女性の9人に1人が一生のうちに乳がんと診断される。
 （2018全国集計値データに基づく累積罹患リスクによる推計）

H30年 乳がん年齢階級別罹患率（人口10万人対）



出典：全国がん登録

3 乳がんの5年生存率

全体	I期	II期	III期	IV期
92.2	99.8	95.5	80.7	38.7

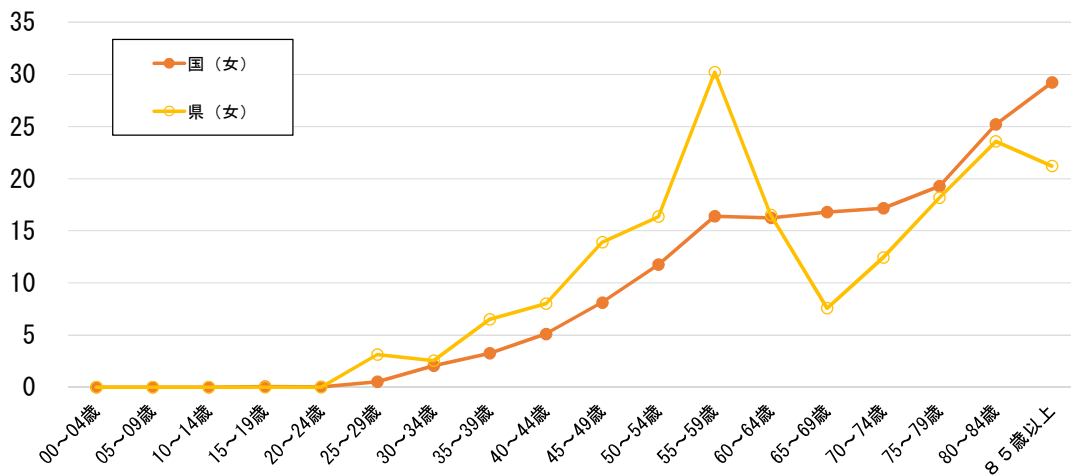
出典：がん診療連携拠点病院等院内がん登録生存率集計報告書 2013-2014

子宮がんの現状

1 子宮がんによる死亡の状況



R1年 子宮がん年齢階級別死亡率（人口10万人対）

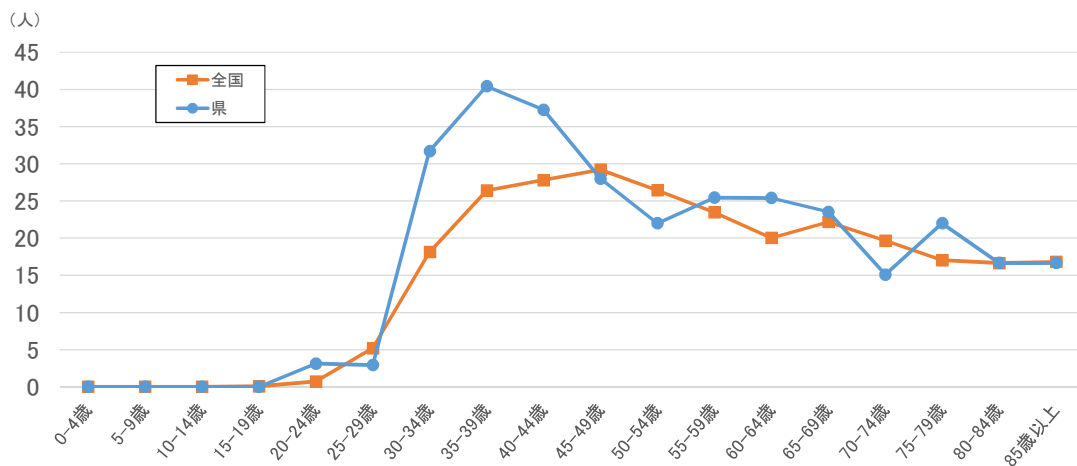


出典：人口動態統計

2 子宮がんの罹患の状況

女性の30人に1人が一生のうちに子宮がんと診断される。
 （子宮頸部：76人に1人，子宮体部：50人に1人）
 （2018年全国集計値データに基づく累積罹患リスクによる推計）

H30年 子宮頸がん年齢階級別罹患率（人口10万人対）



出典：全国がん登録

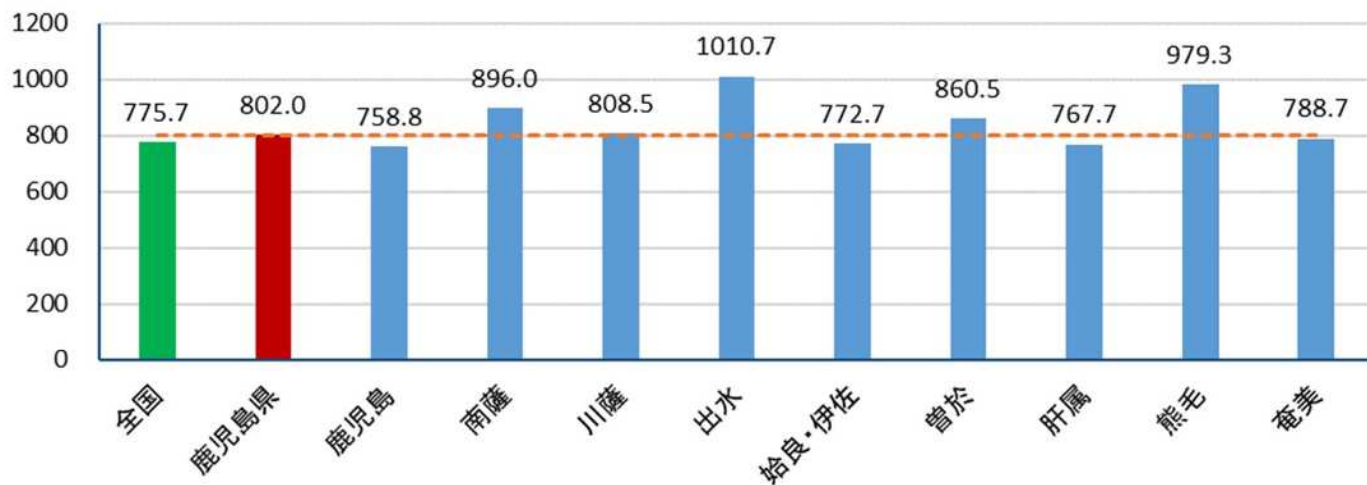
3 子宮がんの5年生存率

	全体	I期	II期	III期	IV期
頸部	75.1	95.6	79.6	64.7	26
体部	81.1	92.1	85.5	65.7	21.2

出典：がん診療連携拠点病院等院内がん登録生存率集計報告書 2013-2014

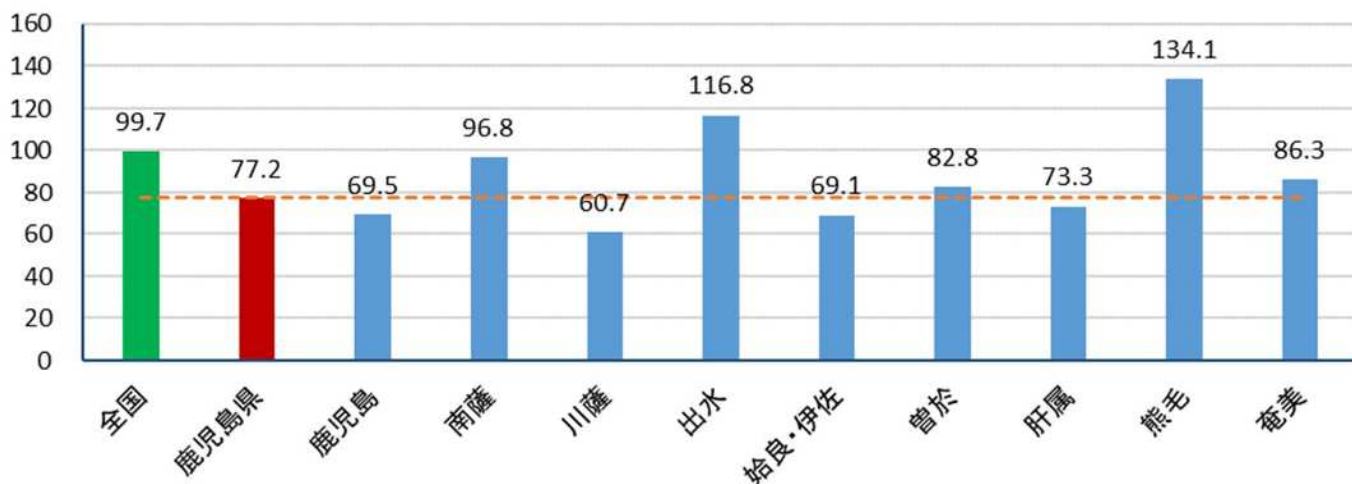
[人口10万対]

全がんの二次保健医療圏別罹患率(H30)



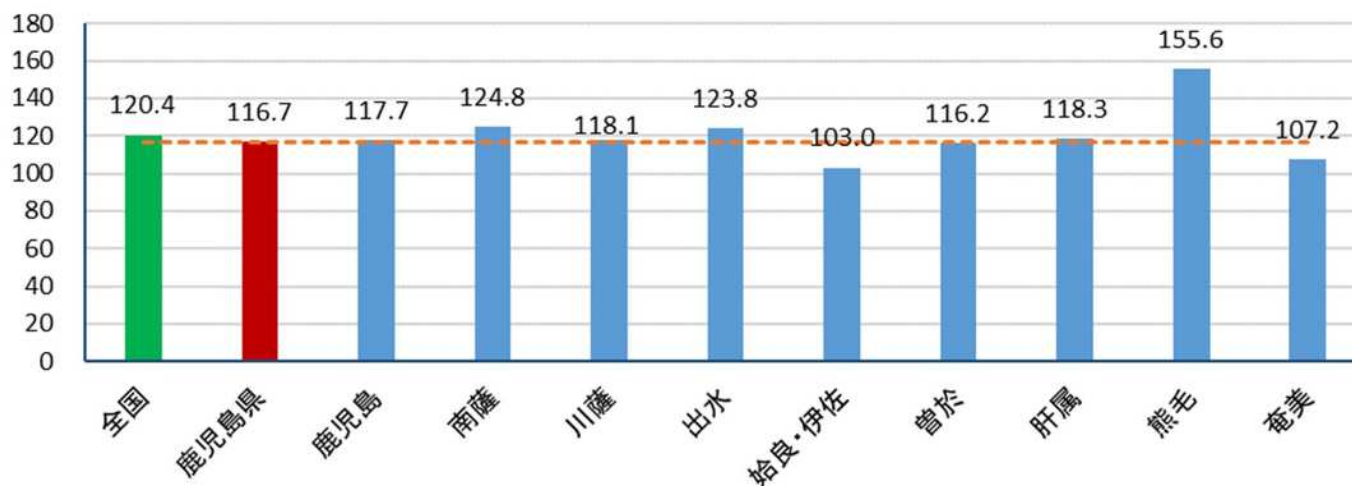
[人口10万対]

胃がんの二次保健医療圏別罹患率(H30)



[人口10万対]

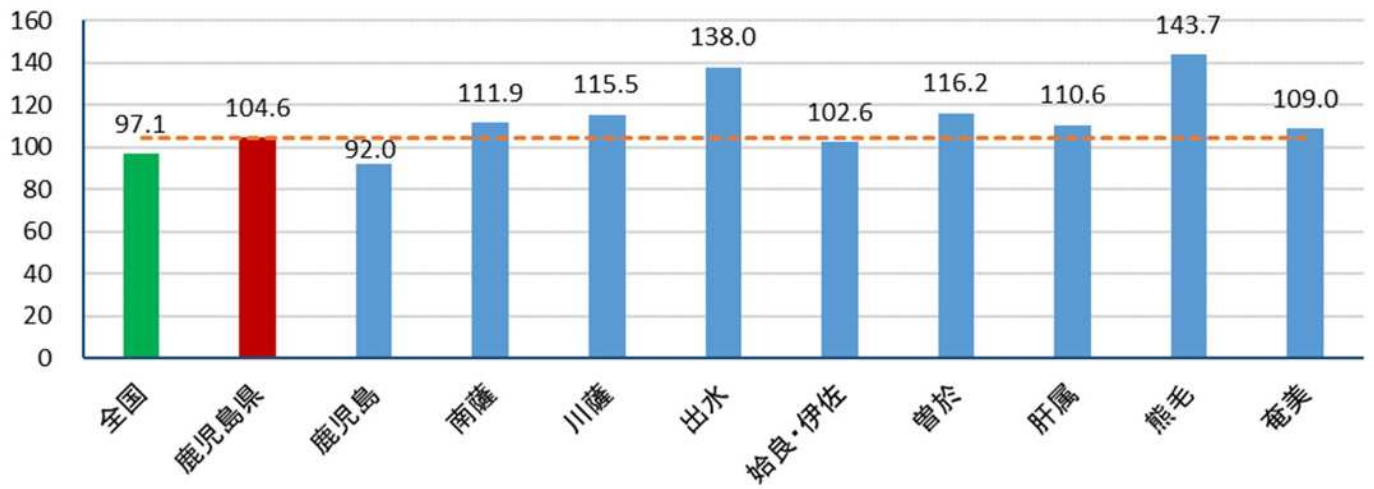
大腸がんの二次保健医療圏別罹患率(H30)



出典:全国がん登録情報

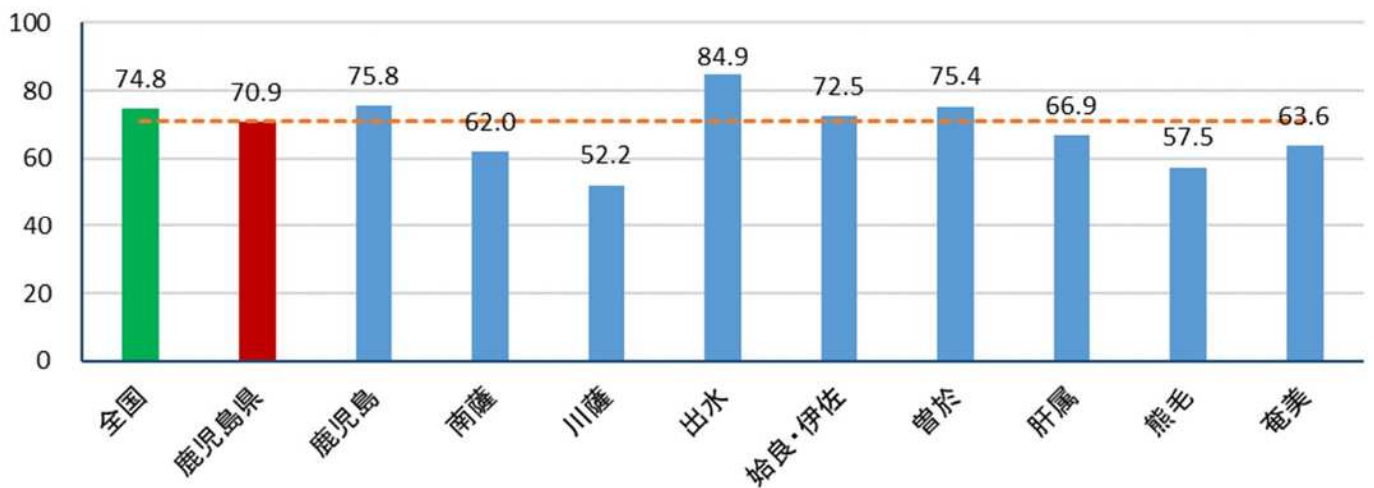
[人口10万対]

肺がんの二次保健医療圏別罹患率(H30)



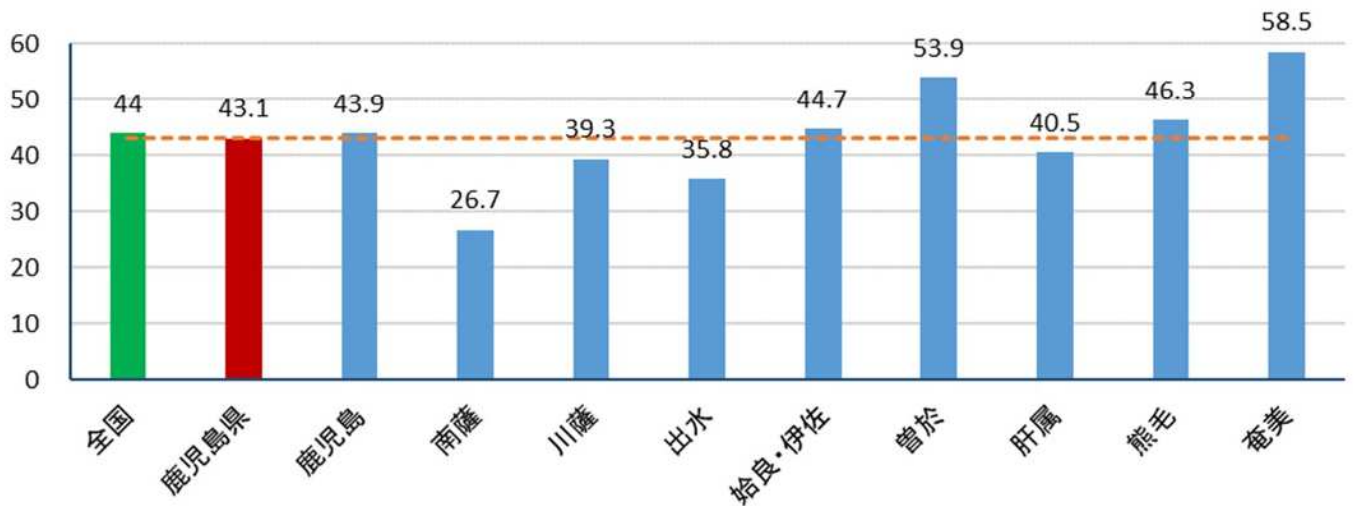
[人口10万対]

乳がんの二次保健医療圏別罹患率(H30)



[人口10万対]

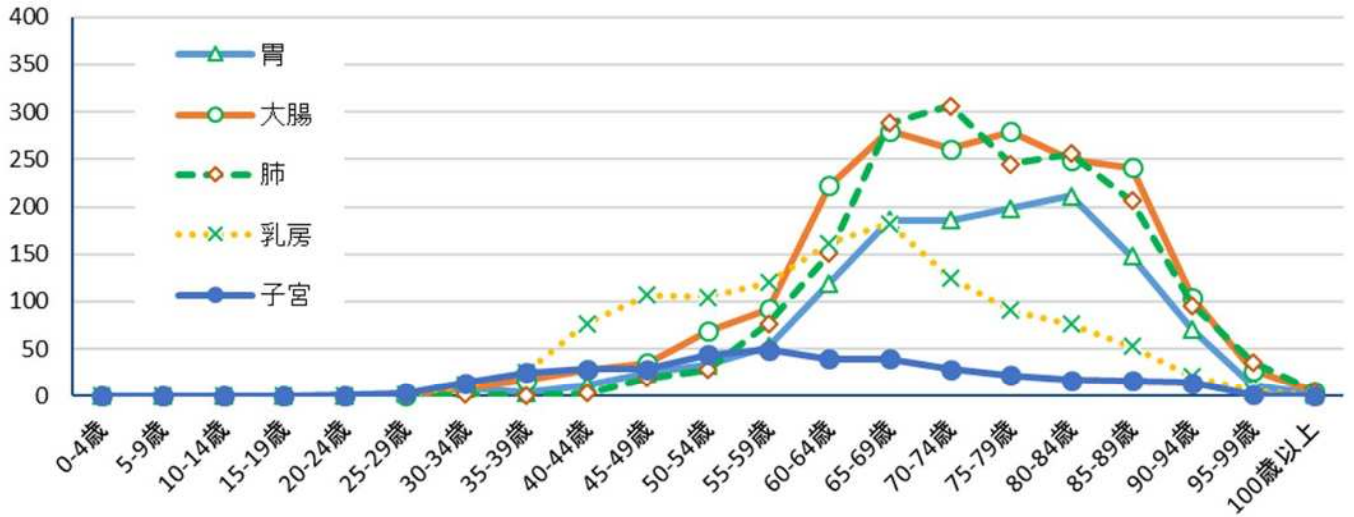
子宮がんの二次保健医療圏別罹患率(H30)



出典:全国がん登録情報

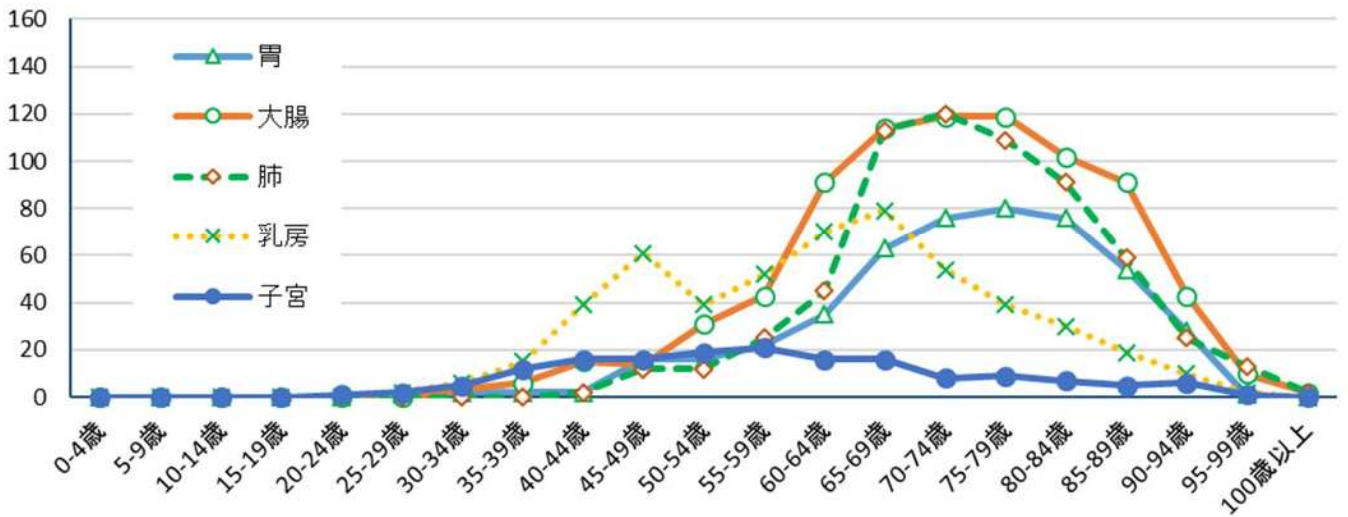
[人]

5大がん年齢別罹患者数(H30 県)



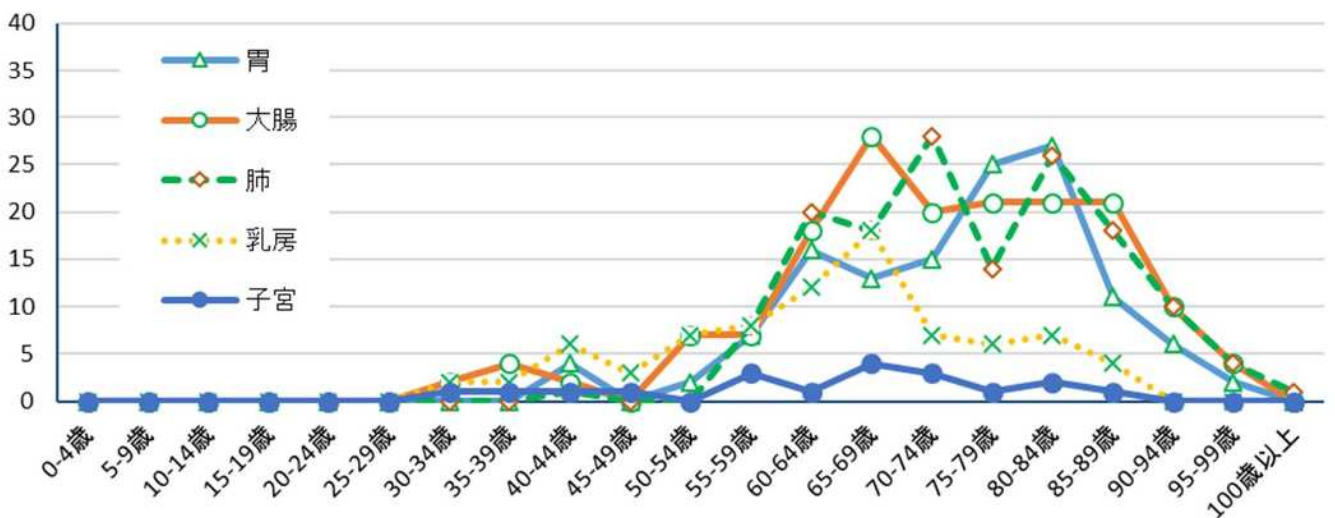
[人]

5大がん年齢別罹患者数(H30 鹿児島保健医療圏)



[人]

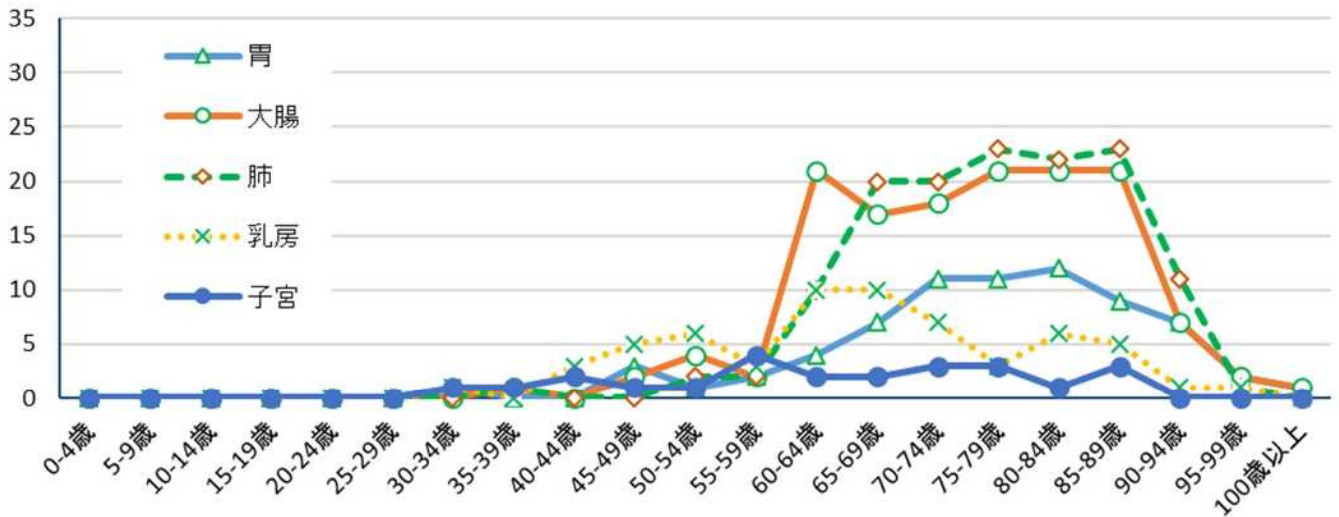
5大がん年齢別罹患者数(H30 南薩保健医療圏)



出典:全国がん登録情報

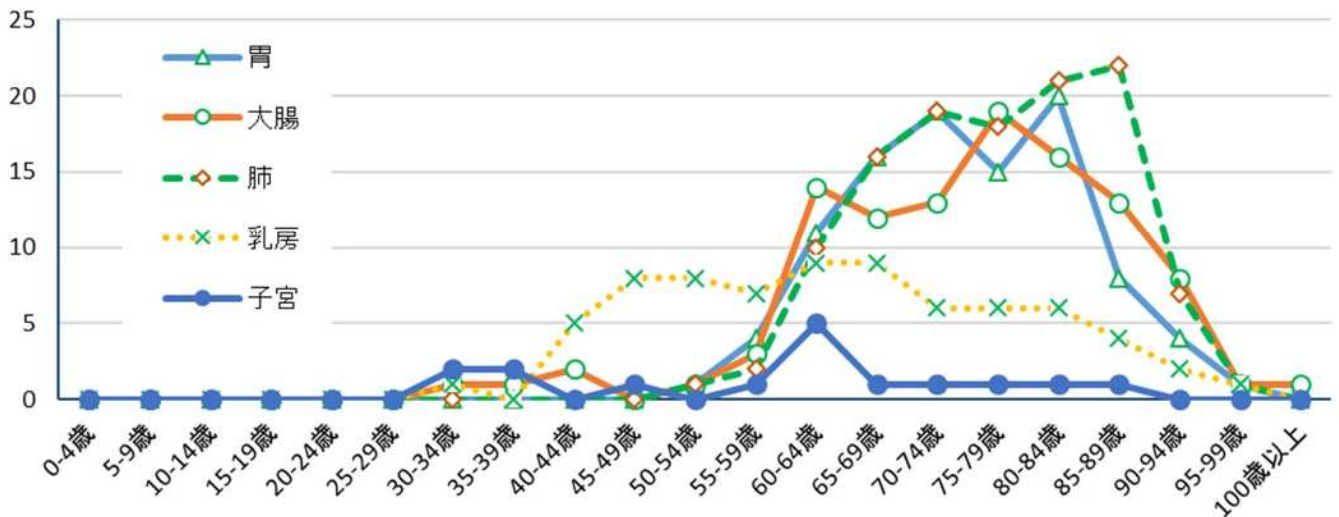
[人]

5大がん年齢別罹患患者数(H30 川薩保健医療圏)



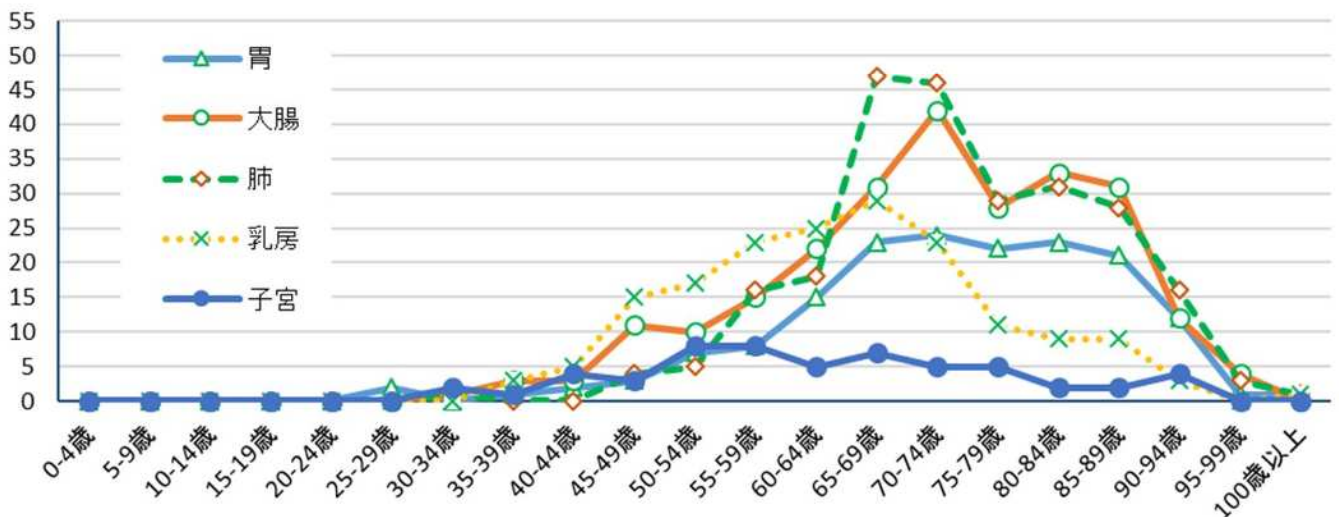
[人]

5大がん年齢別罹患患者数(H30 出水保健医療圏)



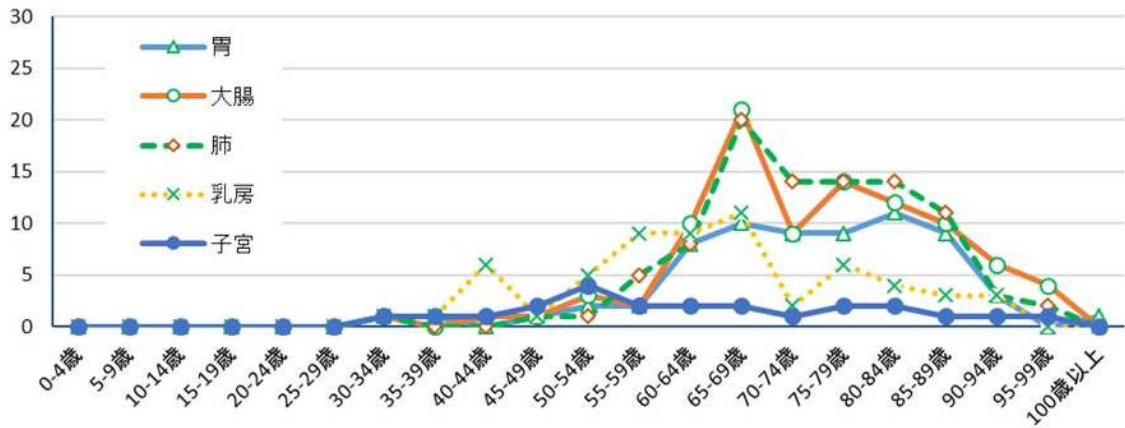
[人]

5大がん年齢別罹患患者数(H30 始良・伊佐保健医療圏)

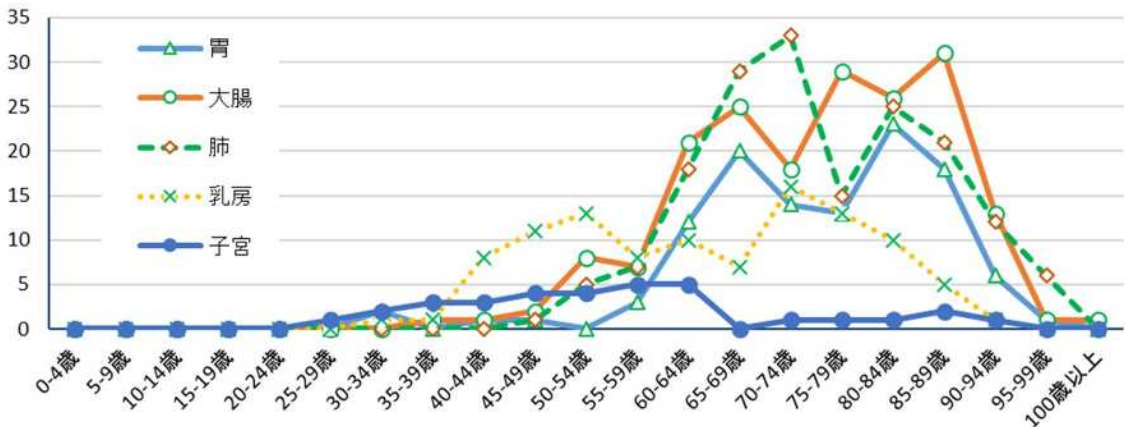


出典:全国がん登録情報

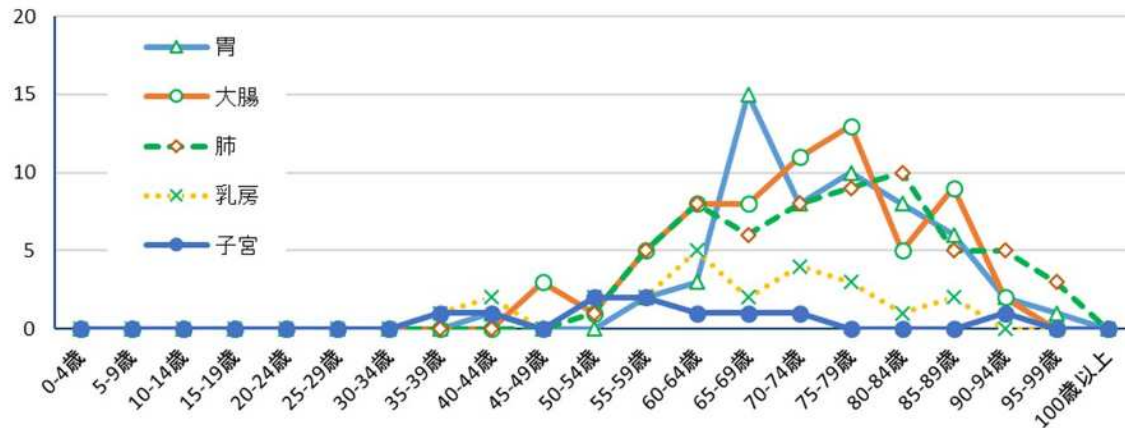
[人] 5大がん年齢別罹患患者数(H30 曾於保健医療圏)



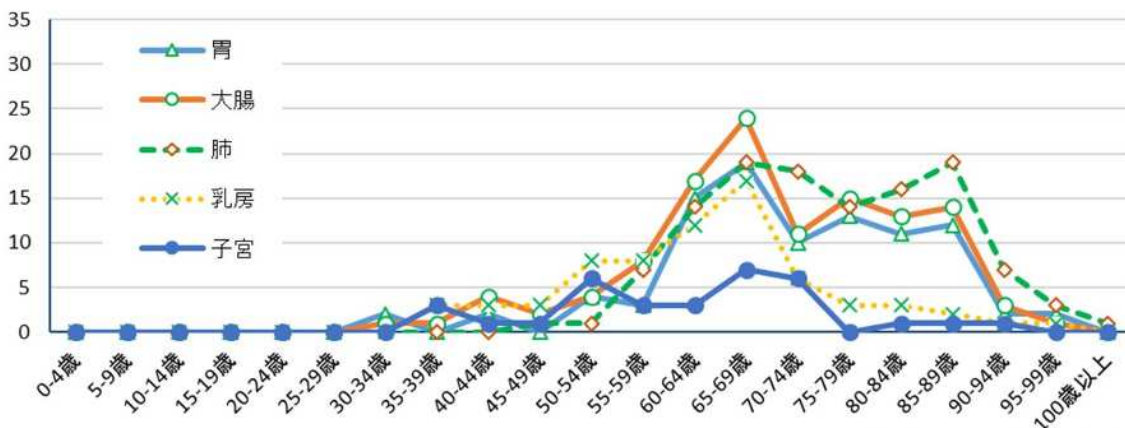
[人] 5大がん年齢別罹患患者数(H30 肝属保健医療圏)



[人] 5大がん年齢別罹患患者数(H30 熊毛保健医療圏)



[人] 5大がん年齢別罹患患者数(H30 奄美保健医療圏)



出典: 全国がん登録情報