

# 鹿児島県感染症情報

## 2026年3月報(3月1日~3月31日)

発行：鹿児島県環境保健センター（内容に関するお問い合わせ：感染症対策課感染症保健予防係）  
 ※ 感染症のホームページアドレス <http://www.pref.kagoshima.jp/kenko-fukushi/kenko-iryo/kansen/index.html>

3月の報告数は、性感染症定点から97人、基幹定点から16人の計113人でした。

3月における性感染症対象4疾患の報告をみると、性器クラミジア感染症、性器ヘルペスウイルス感染症、尖圭コンジローマが前月の報告数を上回りました。男性は性器クラミジア感染症、女性は性器ヘルペスウイルス感染症が最も多い報告数でした。年齢階級別割合では20歳代が37.1%と最も高く、次いで、30歳代の18.6%、40歳代の15.5%の順となっています。

薬剤耐性菌については、メチシリン耐性黄色ブドウ球菌感染症16人の報告でした。メチシリン耐性黄色ブドウ球菌感染症の報告内訳をみると、70歳以上が全体に占める割合は50.0%でした。男女比は5:3でした。

### ★ 性感染症定点把握対象感染症の発生状況

#### ◆ 性感染症別の報告数及び男女別の総報告数に占める割合

感染症名	報告数(人)	定点当たり	前月報告数	前月との比較	男性			女性		
					報告数(人)	定点当たり	割合(%)	報告数(人)	定点当たり	割合(%)
性器クラミジア感染症	55	3.44	41	増加	48	3.00	65.8	7	0.44	29.2
性器ヘルペスウイルス感染症	20	1.25	18	増加	8	0.50	11.0	12	0.75	50.0
尖圭コンジローマ	8	0.50	6	増加	8	0.50	11.0	0	-	0.0
淋菌感染症	14	0.88	16	減少	9	0.56	12.3	5	0.31	20.8
総数	97		81	増加	73			24		

#### ◆ 性感染症における年齢階級別割合

年齢階級	10歳未満	10歳代	20歳代	30歳代	40歳代	50歳代	60歳代	70歳以上
報告数(人)	0	9	36	18	15	14	2	3
割合(%)	0.0	9.3	37.1	18.6	15.5	14.4	2.1	3.1

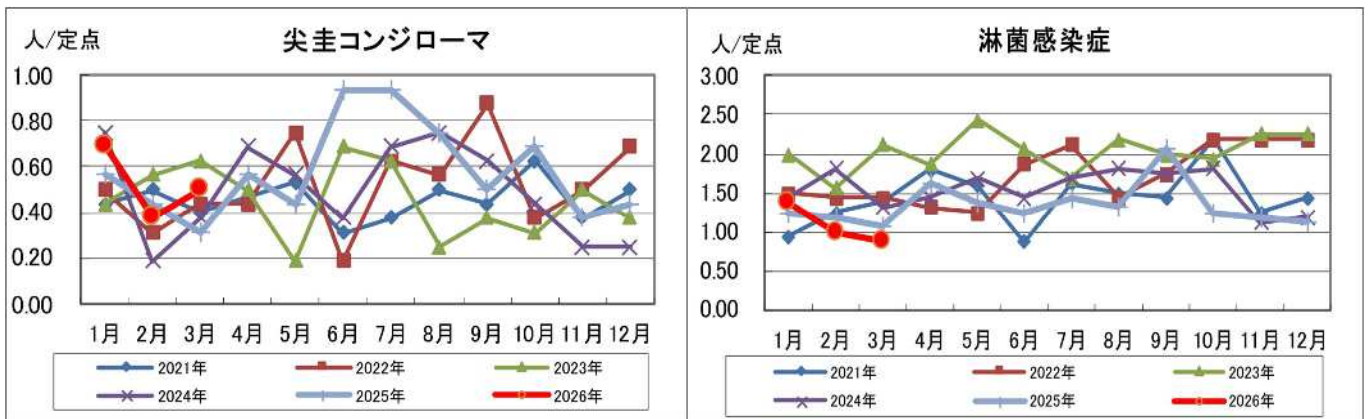
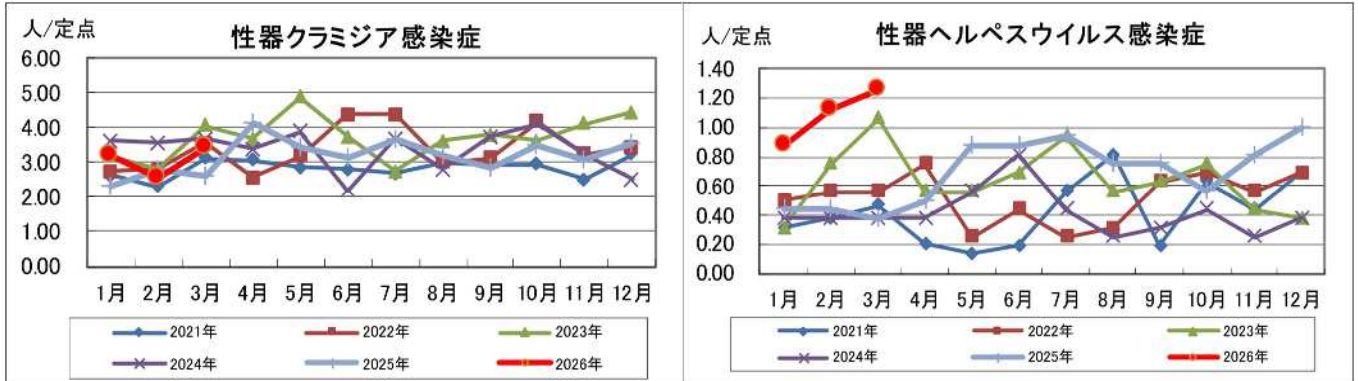
### ★ 基幹定点把握対象感染症の発生状況

#### ◆ 基幹定点報告感染症別の報告数

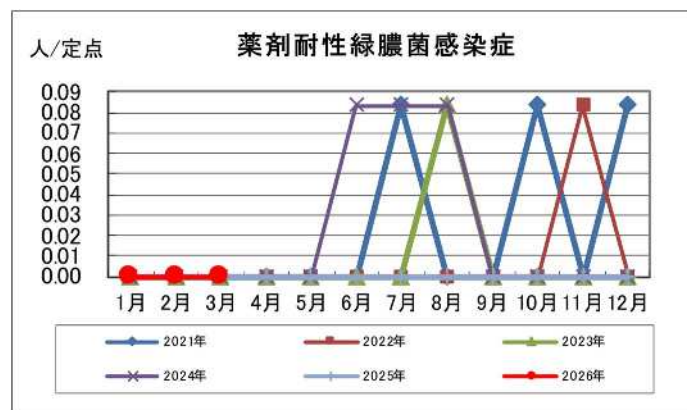
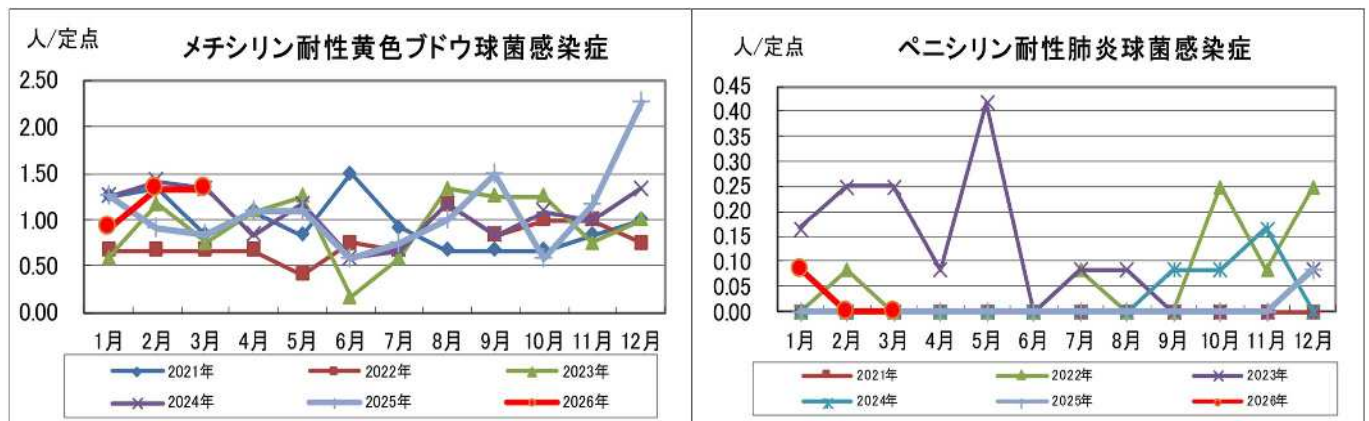
感染症名	報告数(人)	定点当たり(男女)	定点当たり(男)	定点当たり(女)	前月との比較	2026累計(人)	2025年累計(人)
メチシリン耐性黄色ブドウ球菌感染症	16	1.33	0.83	0.50	-	43	156
ペニシリン耐性肺炎球菌感染症	0	-	-	-	-	1	1
薬剤耐性緑膿菌感染症	0	-	-	-	-	0	0

☆ 各感染症の発生状況（鹿児島県）

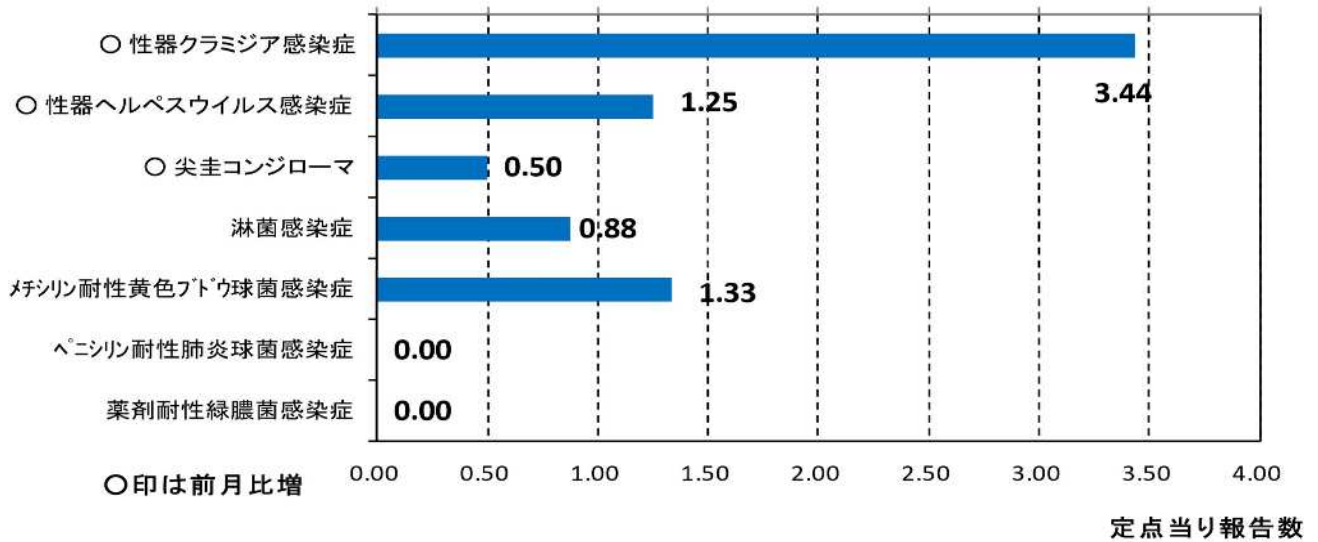
(1) 性感染症定点報告感染症



(2) 基幹定点報告感染症



☆ 月報報告感染症の発生状況（グラフ）

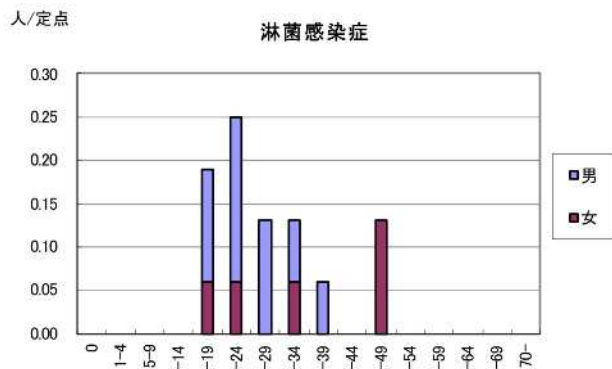
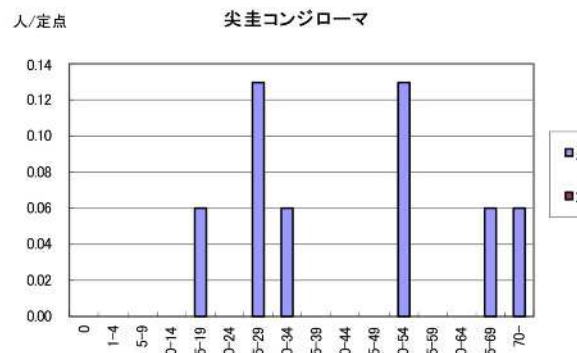
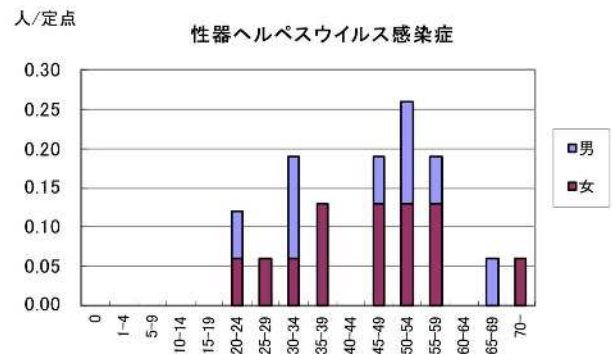
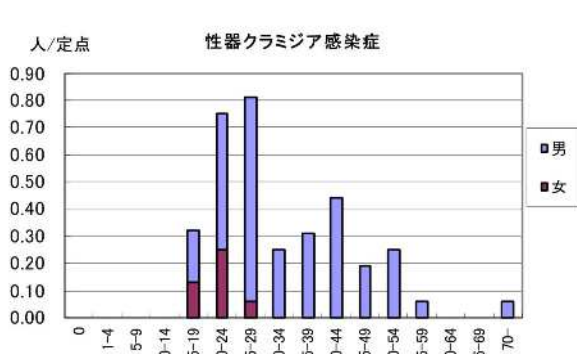


☆ 性感染症について

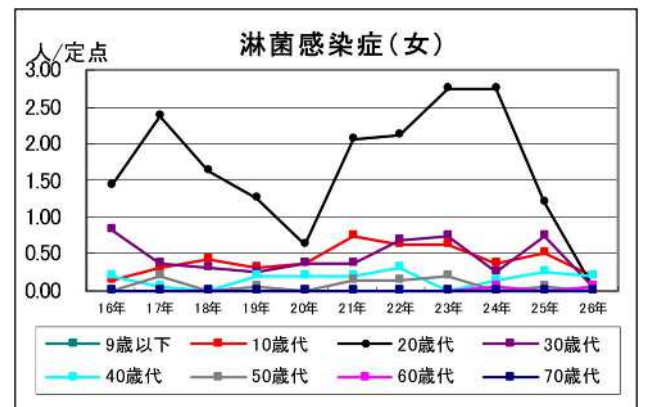
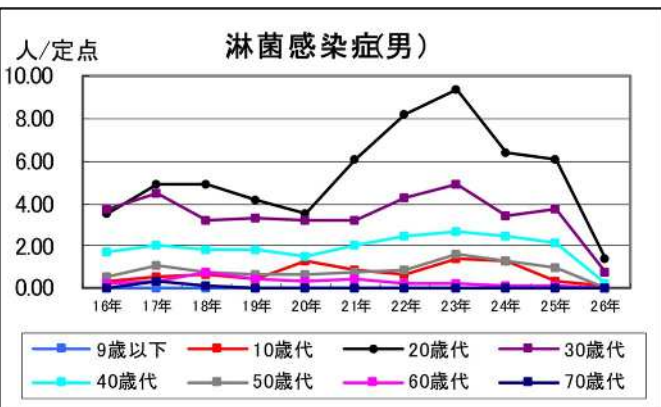
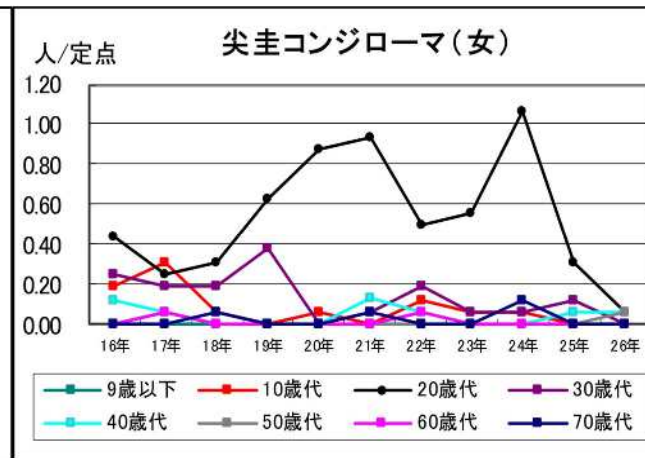
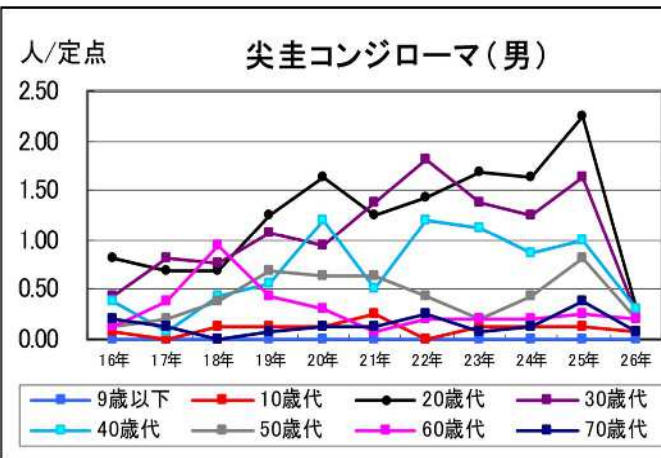
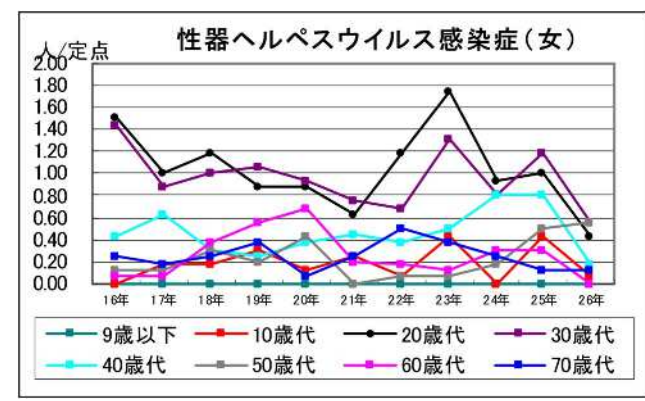
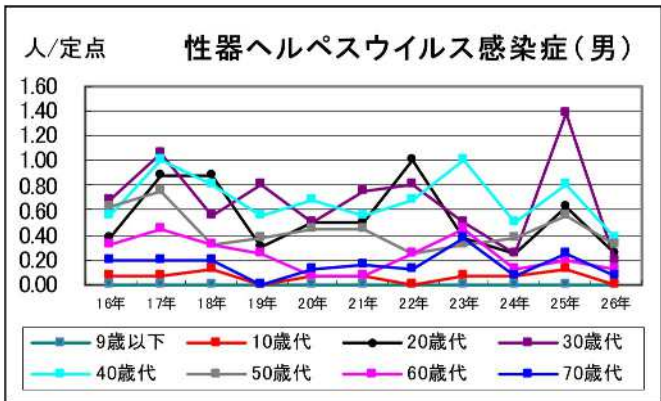
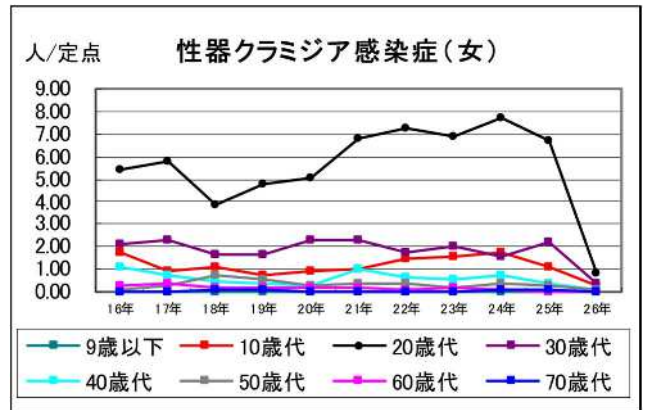
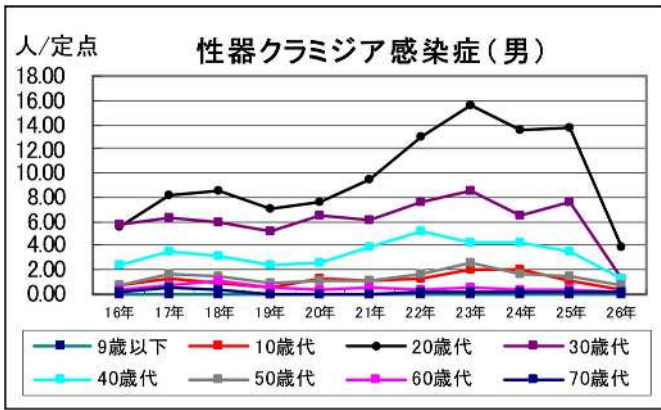
◆ 各性感染症が総報告数に占める割合



◆ 性感染症の定点当り報告数—性別・年齢階級別



◆ 性感染症の定点当たり報告数の推移一年別・性別・年代別



罹患数・定点当り罹患数・年齢階級・疾病別(男女合計)

集計対象:令和8年3月

		合計	0歳	1-4	5-9	10-14	15-19	20-24	25-29	30-34	35-39	40-44	45-49	50-54	55-59	60-64	65-69	70歳-
性器クラミジア感染症	罹患数	55	-	-	-	-	5	12	13	4	5	7	3	4	1	-	-	1
	定点当り	3.44	-	-	-	-	0.31	0.75	0.81	0.25	0.31	0.44	0.19	0.25	0.06	-	-	0.06
性器ヘルペスウイルス感染症	罹患数	20	-	-	-	-	-	2	1	3	2	-	3	4	3	-	1	1
	定点当り	1.25	-	-	-	-	-	0.13	0.06	0.19	0.13	-	0.19	0.25	0.19	-	0.06	0.06
尖圭コンジローマ	罹患数	8	-	-	-	-	1	-	2	1	-	-	-	2	-	-	1	1
	定点当り	0.50	-	-	-	-	0.06	-	0.13	0.06	-	-	-	0.13	-	-	0.06	0.06
淋菌感染症	罹患数	14	-	-	-	-	3	4	2	2	1	-	2	-	-	-	-	-
	定点当り	0.88	-	-	-	-	0.19	0.25	0.13	0.13	0.06	-	0.13	-	-	-	-	-
メチリン耐性黄色ブドウ球菌感染症	罹患数	16	-	-	-	-	1	-	-	-	-	-	3	-	3	1	-	8
	定点当り	1.33	-	-	-	-	0.08	-	-	-	-	-	0.25	-	0.25	0.08	-	0.67
ペニシリン耐性肺炎球菌感染症	罹患数	-	-	-	-	-	-	-	-	-	-	-	-	-	-	-	-	-
	定点当り	-	-	-	-	-	-	-	-	-	-	-	-	-	-	-	-	-
薬剤耐性緑膿菌感染症	罹患数	-	-	-	-	-	-	-	-	-	-	-	-	-	-	-	-	-
	定点当り	-	-	-	-	-	-	-	-	-	-	-	-	-	-	-	-	-

罹患数・定点当り罹患数・年齢階級・疾病別(男合計)

集計対象:令和8年3月

		合計	0歳	1-4	5-9	10-14	15-19	20-24	25-29	30-34	35-39	40-44	45-49	50-54	55-59	60-64	65-69	70歳-
性器クラミジア感染症	罹患数	48	-	-	-	-	3	8	12	4	5	7	3	4	1	-	-	1
	定点当り	3.00	-	-	-	-	0.19	0.50	0.75	0.25	0.31	0.44	0.19	0.25	0.06	-	-	0.06
性器ヘルペスウイルス感染症	罹患数	8	-	-	-	-	-	1	-	2	-	-	1	2	1	-	1	-
	定点当り	0.50	-	-	-	-	-	0.06	-	0.13	-	-	0.06	0.13	0.06	-	0.06	-
尖圭コンジローマ	罹患数	8	-	-	-	-	1	-	2	1	-	-	-	2	-	-	1	1
	定点当り	0.50	-	-	-	-	0.06	-	0.13	0.06	-	-	-	0.13	-	-	0.06	0.06
淋菌感染症	罹患数	9	-	-	-	-	2	3	2	1	1	-	-	-	-	-	-	-
	定点当り	0.56	-	-	-	-	0.13	0.19	0.13	0.06	0.06	-	-	-	-	-	-	-
メチリン耐性黄色ブドウ球菌感染症	罹患数	10	-	-	-	-	1	-	-	-	-	-	3	-	3	-	-	3
	定点当り	0.83	-	-	-	-	0.08	-	-	-	-	-	0.25	-	0.25	-	-	0.25
ペニシリン耐性肺炎球菌感染症	罹患数	-	-	-	-	-	-	-	-	-	-	-	-	-	-	-	-	-
	定点当り	-	-	-	-	-	-	-	-	-	-	-	-	-	-	-	-	-
薬剤耐性緑膿菌感染症	罹患数	-	-	-	-	-	-	-	-	-	-	-	-	-	-	-	-	-
	定点当り	-	-	-	-	-	-	-	-	-	-	-	-	-	-	-	-	-

罹患数・定点当り罹患数・年齢階級・疾病別(女合計)

集計対象:令和8年3月

		合計	0歳	1-4	5-9	10-14	15-19	20-24	25-29	30-34	35-39	40-44	45-49	50-54	55-59	60-64	65-69	70歳-
性器クラミジア感染症	罹患数	7	-	-	-	-	2	4	1	-	-	-	-	-	-	-	-	-
	定点当り	0.44	-	-	-	-	0.13	0.25	0.06	-	-	-	-	-	-	-	-	-
性器ヘルペスウイルス感染症	罹患数	12	-	-	-	-	-	1	1	1	2	-	2	2	2	-	-	1
	定点当り	0.75	-	-	-	-	-	0.06	0.06	0.06	0.13	-	0.13	0.13	0.13	-	-	0.06
尖圭コンジローマ	罹患数	-	-	-	-	-	-	-	-	-	-	-	-	-	-	-	-	-
	定点当り	-	-	-	-	-	-	-	-	-	-	-	-	-	-	-	-	-
淋菌感染症	罹患数	5	-	-	-	-	1	1	-	1	-	-	2	-	-	-	-	-
	定点当り	0.31	-	-	-	-	0.06	0.06	-	0.06	-	-	0.13	-	-	-	-	-
メチリン耐性黄色ブドウ球菌感染症	罹患数	6	-	-	-	-	-	-	-	-	-	-	-	-	-	1	-	5
	定点当り	0.50	-	-	-	-	-	-	-	-	-	-	-	-	-	0.08	-	0.42
ペニシリン耐性肺炎球菌感染症	罹患数	-	-	-	-	-	-	-	-	-	-	-	-	-	-	-	-	-
	定点当り	-	-	-	-	-	-	-	-	-	-	-	-	-	-	-	-	-
薬剤耐性緑膿菌感染症	罹患数	-	-	-	-	-	-	-	-	-	-	-	-	-	-	-	-	-
	定点当り	-	-	-	-	-	-	-	-	-	-	-	-	-	-	-	-	-