

# 鹿児島県感染症情報

## 2026年1月報(1月1日~1月31日)

発行：鹿児島県環境保健センター

※ 感染症のホームページアドレス <http://www.pref.kagoshima.jp/kenko-fukushi/kenko-iryo/kansen/index.html>

1月の報告数は、性感染症定点から98人、基幹定点から12人の計110人でした。

1月における性感染症対象4疾患の報告をみると、尖圭コンジローマ、淋菌感染症が前月の報告数を上回りました。男性は性器クラミジア感染症、女性は性器ヘルペスウイルス感染症が最も多い報告数でした。年齢階級別割合では20歳代が40.8%と最も高く、次いで、30歳代の23.5%、40歳代の14.3%の順となっています。

薬剤耐性菌については、メチシリン耐性黄色ブドウ球菌感染症11人とペニシリン耐性肺炎球菌感染症1人の報告でした。メチシリン耐性黄色ブドウ球菌感染症の報告内訳をみると、70歳以上が全体に占める割合は72.7%でした。男女比は4:7でした。

### ★ 性感染症定点把握対象感染症の発生状況

#### ◆ 性感染症別の報告数及び男女別の総報告数に占める割合

感染症名	報告数(人)	定点当たり	前月報告数	前月との比較	男性			女性		
					報告数(人)	定点当たり	割合(%)	報告数(人)	定点当たり	割合(%)
性器クラミジア感染症	51	3.19	57	減少	42	2.63	58.3	9	0.56	34.6
性器ヘルペスウイルス感染症	14	0.88	16	減少	3	0.19	4.2	11	0.69	42.3
尖圭コンジローマ	11	0.69	7	増加	8	0.50	11.1	3	0.19	11.5
淋菌感染症	22	1.38	18	増加	19	1.19	26.4	3	0.19	11.5
総数	98		98	-	72			26		

#### ◆ 性感染症における年齢階級別割合

年齢階級	10歳未満	10歳代	20歳代	30歳代	40歳代	50歳代	60歳代	70歳以上
報告数(人)	0	6	40	23	14	10	4	1
割合(%)	0.0	6.1	40.8	23.5	14.3	10.2	4.1	1.0

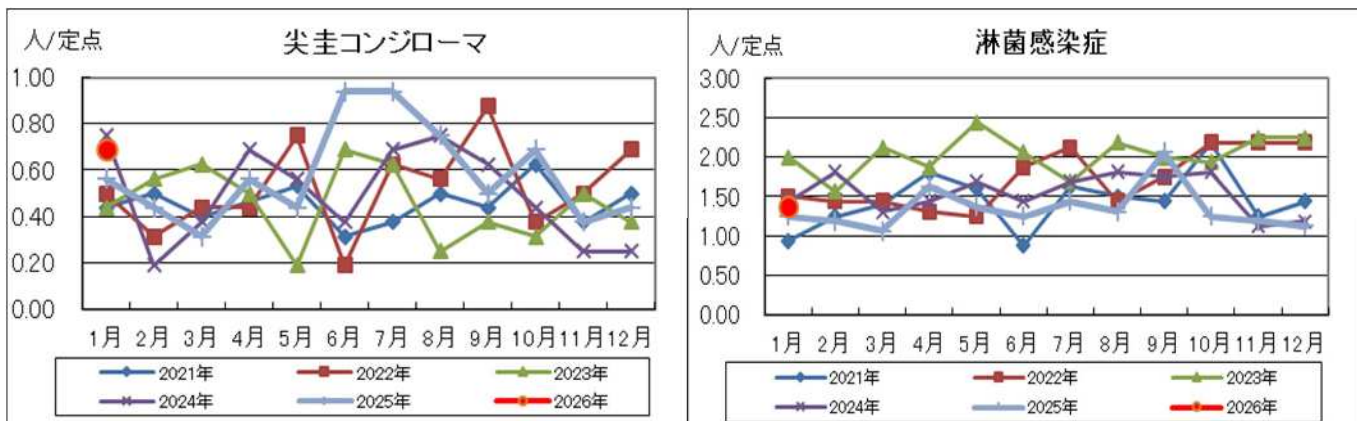
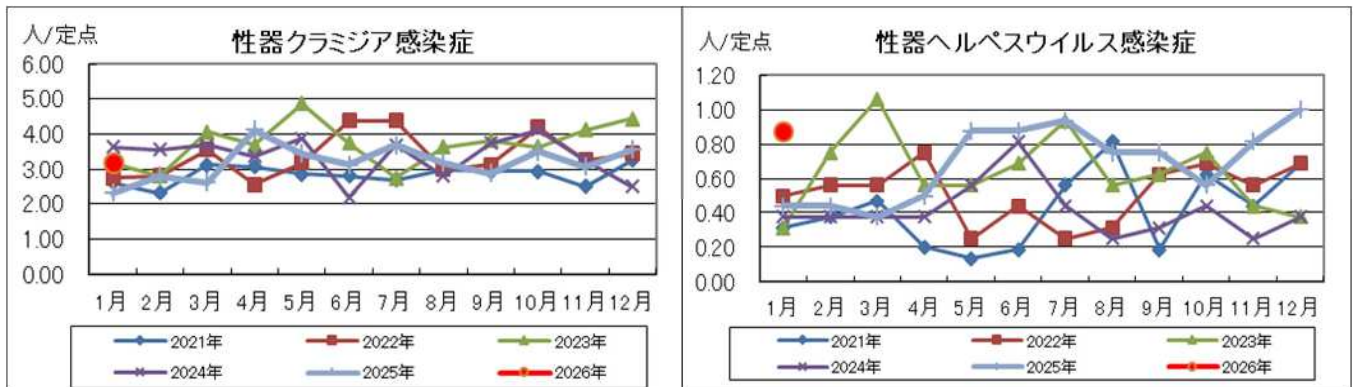
### ★ 基幹定点把握対象感染症の発生状況

#### ◆ 基幹定点報告感染症別の報告数

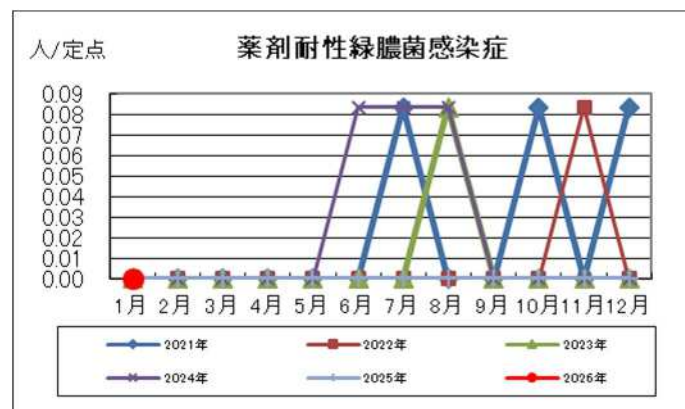
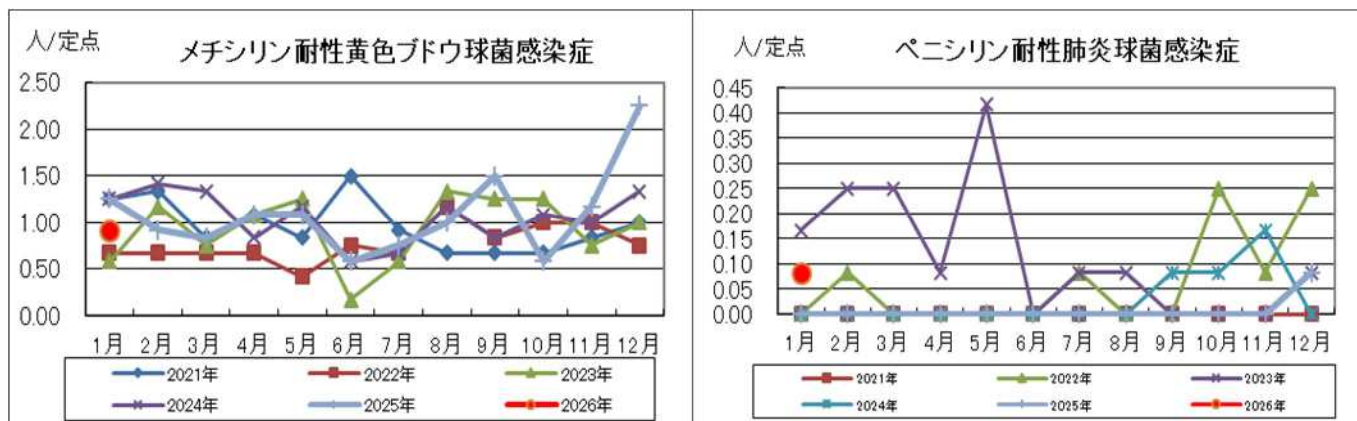
感染症名	報告数(人)	定点当たり(男女)	定点当たり(男)	定点当たり(女)	前月との比較	2026累計(人)	2025年累計(人)
メチシリン耐性黄色ブドウ球菌感染症	11	0.92	0.33	0.58	減少	11	156
ペニシリン耐性肺炎球菌感染症	1	0.08	-	0.08	-	1	1
薬剤耐性緑膿菌感染症	0	-	-	-	-	-	0

☆ 各感染症の発生状況（鹿児島県）

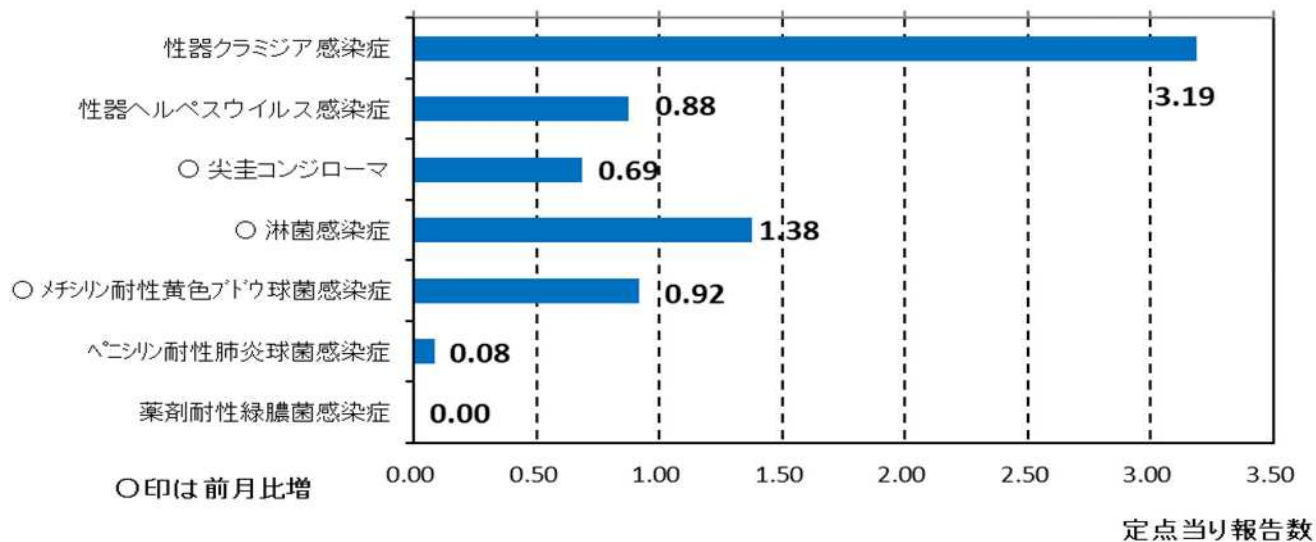
(1) 性感染症定点報告感染症



(2) 基幹定点報告感染症

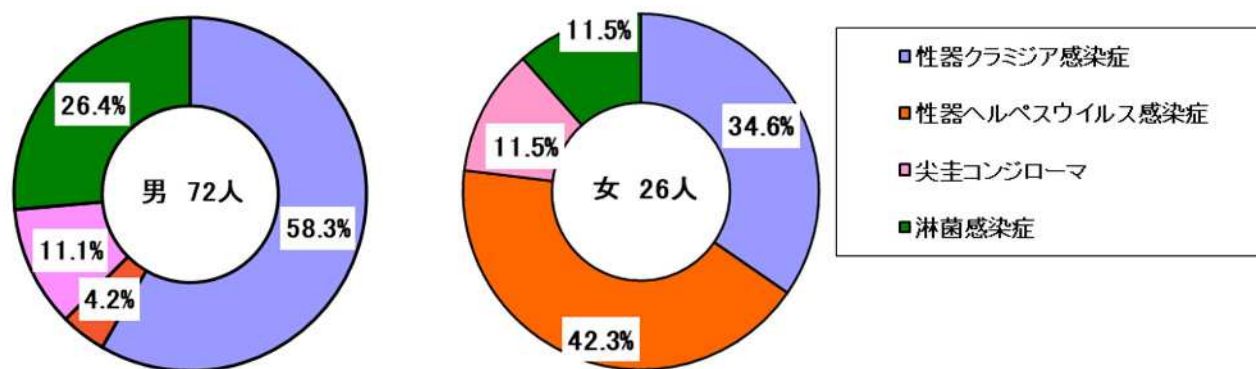


## ☆ 月報報告感染症の発生状況（グラフ）

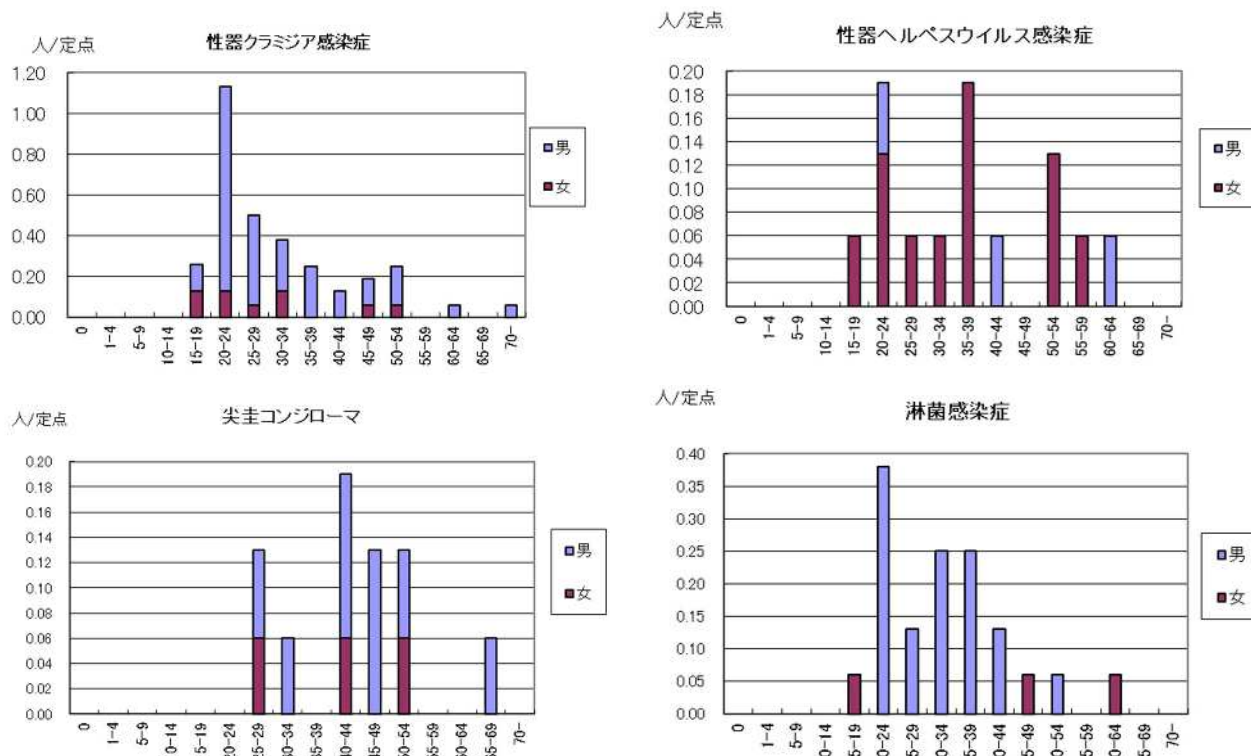


## ☆ 性感染症について

### ◆ 各性感染症が総報告数に占める割合

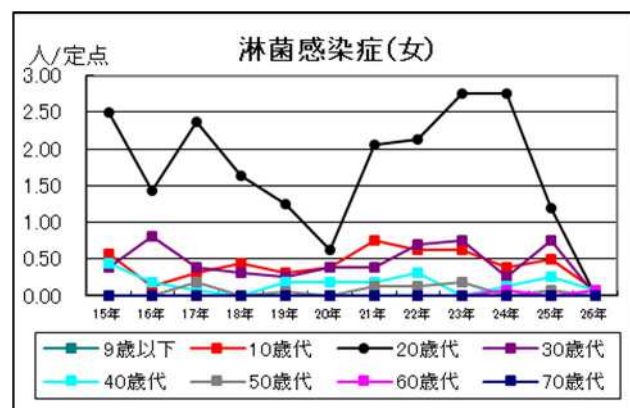
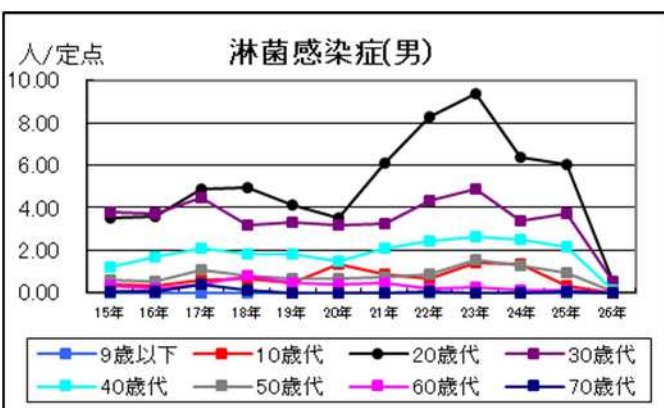
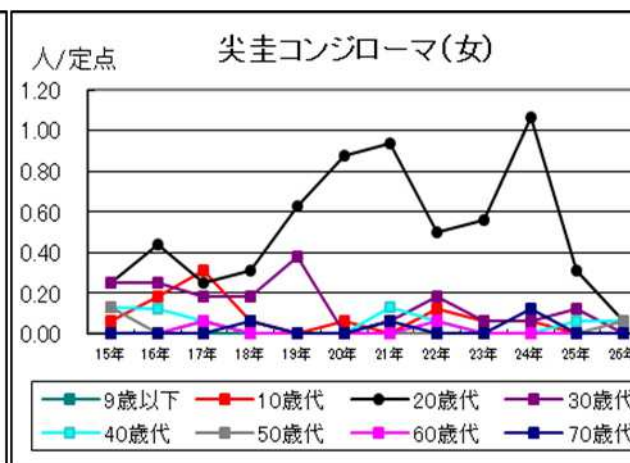
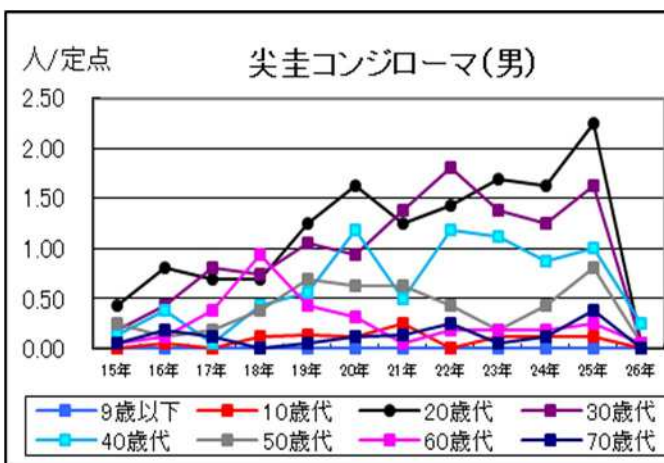
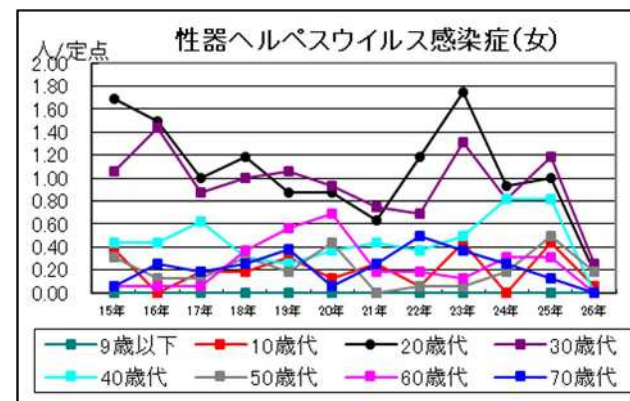
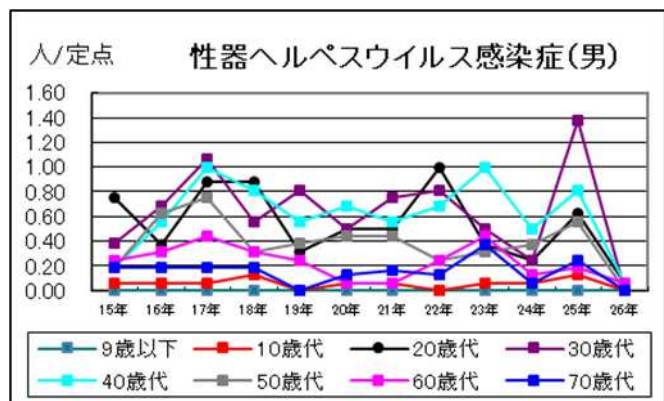
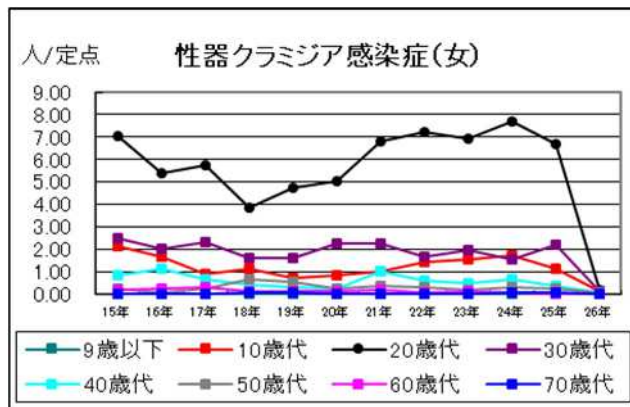
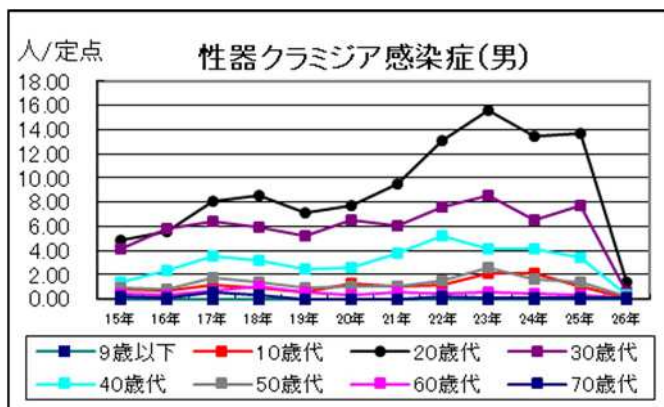


### ◆ 性感染症の定点当たり報告数—性別・年齢階級別





◆ 性感染症の定点当たり報告数の推移一年別・性別・年代別



罹患数・定点当り罹患数・年齢階級・疾病別（男女合計）

集計対象:令和8年1月

		合計	0歳	1-4	5-9	10-14	15-19	20-24	25-29	30-34	35-39	40-44	45-49	50-54	55-59	60-64	65-69	70歳-
性器クラミジア感染症	罹患数	51	-	-	-	-	4	18	8	6	4	2	3	4	-	1	-	1
	定点当り	3.19	-	-	-	-	0.25	1.13	0.50	0.38	0.25	0.13	0.19	0.25	-	0.06	-	0.06
性器ヘルペスウイルス感染症	罹患数	14	-	-	-	-	1	3	1	1	3	1	-	2	1	1	-	-
	定点当り	0.88	-	-	-	-	0.06	0.19	0.06	0.06	0.19	0.06	-	0.13	0.06	0.06	-	-
尖圭コンジローマ	罹患数	11	-	-	-	-	-	-	2	1	-	3	2	2	-	-	1	-
	定点当り	0.69	-	-	-	-	-	-	0.13	0.06	-	0.19	0.13	0.13	-	-	0.06	-
淋菌感染症	罹患数	22	-	-	-	-	1	6	2	4	4	2	1	1	-	1	-	-
	定点当り	1.38	-	-	-	-	0.06	0.38	0.13	0.25	0.25	0.13	0.06	0.06	-	0.06	-	-
メチリン耐性黄色ブドウ球菌感染症	罹患数	11	-	-	-	-	-	-	-	-	-	-	-	-	1	-	2	8
	定点当り	0.92	-	-	-	-	-	-	-	-	-	-	-	-	0.08	-	0.17	0.67
ペニシリン耐性肺炎球菌感染症	罹患数	1	-	-	-	-	-	-	-	-	1	-	-	-	-	-	-	-
	定点当り	0.08	-	-	-	-	-	-	-	-	0.08	-	-	-	-	-	-	-
薬剤耐性緑膿菌感染症	罹患数	-	-	-	-	-	-	-	-	-	-	-	-	-	-	-	-	-
	定点当り	-	-	-	-	-	-	-	-	-	-	-	-	-	-	-	-	-

罹患数・定点当り罹患数・年齢階級・疾病別（男合計）  
集計対象:令和8年1月

		合計	0歳	1-4	5-9	10-14	15-19	20-24	25-29	30-34	35-39	40-44	45-49	50-54	55-59	60-64	65-69	70歳-
性器クラミジア感染症	罹患数	42	-	-	-	-	2	16	7	4	4	2	2	3	-	1	-	1
	定点当り	2.63	-	-	-	-	0.13	1.00	0.44	0.25	0.25	0.13	0.13	0.19	-	0.06	-	0.06
性器ヘルペスウイルス感染症	罹患数	3	-	-	-	-	-	1	-	-	-	1	-	-	-	1	-	-
	定点当り	0.19	-	-	-	-	-	0.06	-	-	-	0.06	-	-	-	0.06	-	-
尖圭コンジローマ	罹患数	8	-	-	-	-	-	-	1	1	-	2	2	1	-	-	1	-
	定点当り	0.50	-	-	-	-	-	-	0.06	0.06	-	0.13	0.13	0.06	-	-	0.06	-
淋菌感染症	罹患数	19	-	-	-	-	-	6	2	4	4	2	-	1	-	-	-	-
	定点当り	1.19	-	-	-	-	-	0.38	0.13	0.25	0.25	0.13	-	0.06	-	-	-	-
メチリン耐性黄色ブドウ球菌感染症	罹患数	4	-	-	-	-	-	-	-	-	-	-	-	-	1	-	1	2
	定点当り	0.33	-	-	-	-	-	-	-	-	-	-	-	-	0.08	-	0.08	0.17
ペニシリン耐性肺炎球菌感染症	罹患数	-	-	-	-	-	-	-	-	-	-	-	-	-	-	-	-	-
	定点当り	-	-	-	-	-	-	-	-	-	-	-	-	-	-	-	-	-
薬剤耐性緑膿菌感染症	罹患数	-	-	-	-	-	-	-	-	-	-	-	-	-	-	-	-	-
	定点当り	-	-	-	-	-	-	-	-	-	-	-	-	-	-	-	-	-

罹患数・定点当り罹患数・年齢階級・疾病別（女合計）  
集計対象:令和8年1月

		合計	0歳	1-4	5-9	10-14	15-19	20-24	25-29	30-34	35-39	40-44	45-49	50-54	55-59	60-64	65-69	70歳-
性器クラミジア感染症	罹患数	9	-	-	-	-	2	2	1	2	-	-	1	1	-	-	-	-
	定点当り	0.56	-	-	-	-	0.13	0.13	0.06	0.13	-	-	0.06	0.06	-	-	-	-
性器ヘルペスウイルス感染症	罹患数	11	-	-	-	-	1	2	1	1	3	-	-	2	1	-	-	-
	定点当り	0.69	-	-	-	-	0.06	0.13	0.06	0.06	0.19	-	-	0.13	0.06	-	-	-
尖圭コンジローマ	罹患数	3	-	-	-	-	-	-	1	-	-	1	-	1	-	-	-	-
	定点当り	0.19	-	-	-	-	-	-	0.06	-	-	0.06	-	0.06	-	-	-	-
淋菌感染症	罹患数	3	-	-	-	-	1	-	-	-	-	-	1	-	-	1	-	-
	定点当り	0.19	-	-	-	-	0.06	-	-	-	-	-	0.06	-	-	0.06	-	-
メチリン耐性黄色ブドウ球菌感染症	罹患数	7	-	-	-	-	-	-	-	-	-	-	-	-	-	-	1	6
	定点当り	0.58	-	-	-	-	-	-	-	-	-	-	-	-	-	-	0.08	0.50
ペニシリン耐性肺炎球菌感染症	罹患数	1	-	-	-	-	-	-	-	-	1	-	-	-	-	-	-	-
	定点当り	0.08	-	-	-	-	-	-	-	-	0.08	-	-	-	-	-	-	-
薬剤耐性緑膿菌感染症	罹患数	-	-	-	-	-	-	-	-	-	-	-	-	-	-	-	-	-
	定点当り	-	-	-	-	-	-	-	-	-	-	-	-	-	-	-	-	-