

令和3年度介護保険事業状況報告年報の概要（鹿児島県）

1 一般状況

(1) 第1号被保険者のいる世帯数

第1号被保険者のいる世帯数は、令和3年度末現在（令和4年3月末。以下同じ。）で379,839世帯となっており、前年度末現在377,298世帯に比べ2,541世帯（0.67%）増加している。

(2) 第1号被保険者数

第1号被保険者数は、令和3年度末現在で522,158人となっている。そのうち、前期高齢者（65歳以上75歳未満）は256,098人、後期高齢者（75歳以上）は266,060人で、第1号被保険者に占める割合は、それぞれ49.0%、51.0%となっている。（表1、図1）

前年度末現在に比べ前期高齢者は2,962人（1.17%）増、後期高齢者は863人（0.33%）増、合計では3,825人（0.74%）増となっている。

表1 第1号被保険者数の推移（年度末現在）

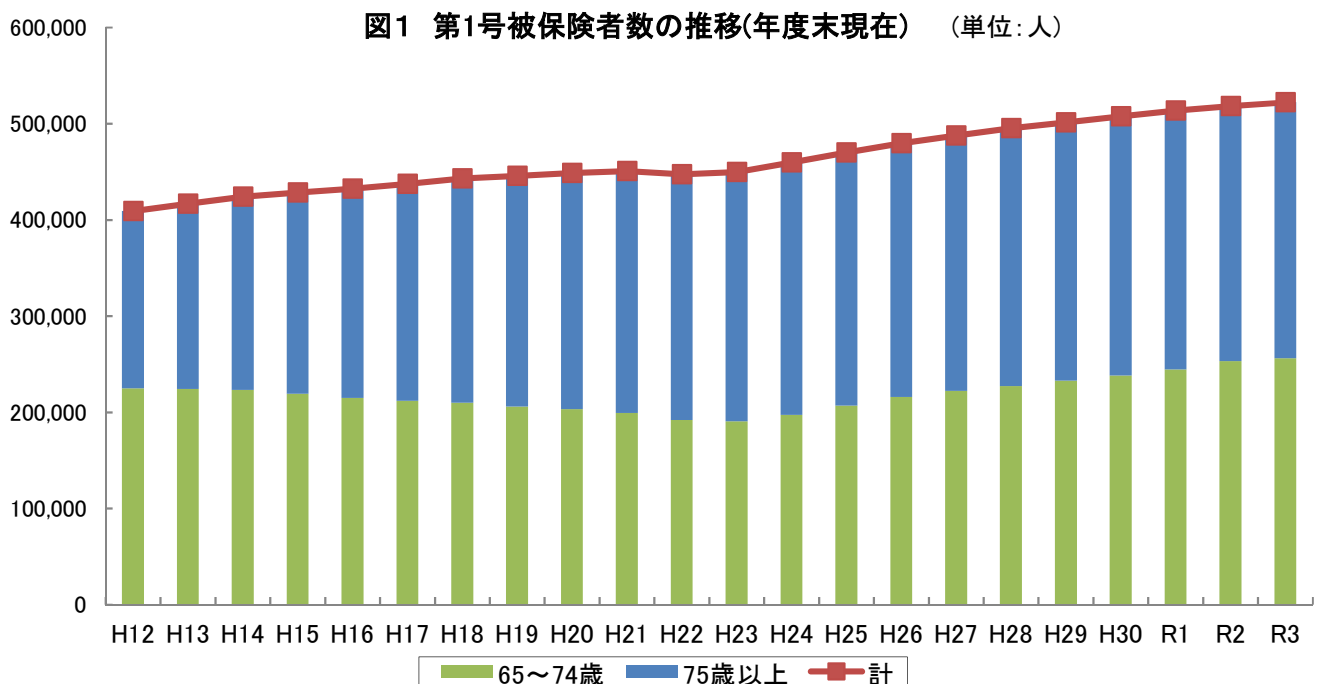
（単位：人）

区分	H12.4	H12度末	H13度末	H14度末	H15度末	H16度末	H17度末	H18度末	H19度末	H20度末	H21度末	H22度末	H23度末	H24度末	H25度末	H26度末	H27度末	H28度末	H29度末	H30度末	R1度末	R2度末	R3度末
鹿児島県	401,311	408,122	416,811	424,174	428,591	432,447	437,594	443,052	445,937	448,867	450,745	447,387	448,772	459,823	470,050	479,740	487,809	495,400	501,272	507,755	513,542	518,333	522,158
前期	224,910	225,066	224,031	223,093	219,208	214,766	211,838	209,963	205,995	203,081	199,338	191,870	190,662	197,232	206,816	215,942	222,187	227,085	232,747	238,314	244,539	253,136	256,098
後期	176,401	184,056	192,780	201,081	209,383	217,681	225,756	233,089	239,942	245,786	251,407	255,517	259,110	262,591	263,234	263,798	265,622	268,315	268,525	269,441	269,003	265,197	266,060
割合	56.0%	55.0%	53.7%	52.6%	51.1%	49.7%	48.4%	47.4%	46.2%	45.2%	44.2%	42.9%	42.4%	42.9%	44.0%	45.0%	45.5%	45.8%	46.4%	46.9%	47.6%	48.8%	49.0%

※ 数値は各年度3月末現在。（介護保険事業状況報告 年報）

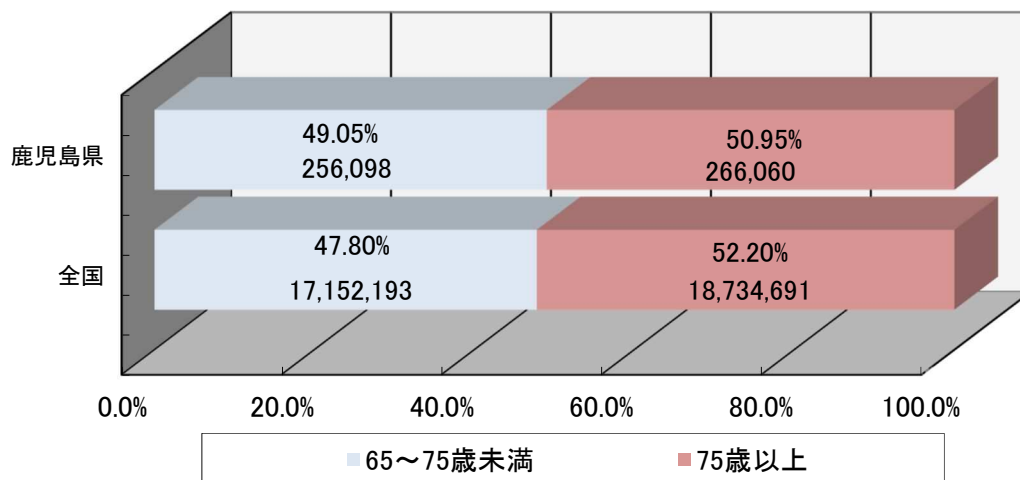
※ ただし、H12年4月は月報値。

※ 下段数値は構成比。



年齢階級別の割合を全国と比較すると、前期高齢者が1.25ポイント高くなっている。(図2)

図2 第1号被保険者数(年度末現在)の年齢階級別割合 (単位:人)



(3) 要介護(要支援)認定者数

要介護(要支援)認定者数(以下「認定者」という。)は、令和3年度末現在で101,972人。

うち、第1号被保険者は100,431人、第2号被保険者は1,541人となっている。(表2、図3)

前年度末現在に比べ、第1号被保険者は193人(▲0.19%)減、第2号被保険者は39人(▲2.47%)減となっている。

認定を受けた第1号被保険者のうち前期高齢者は10,021人、後期高齢者は90,410人で、認定者に占める割合は、それぞれ9.98%、90.02%となっている。

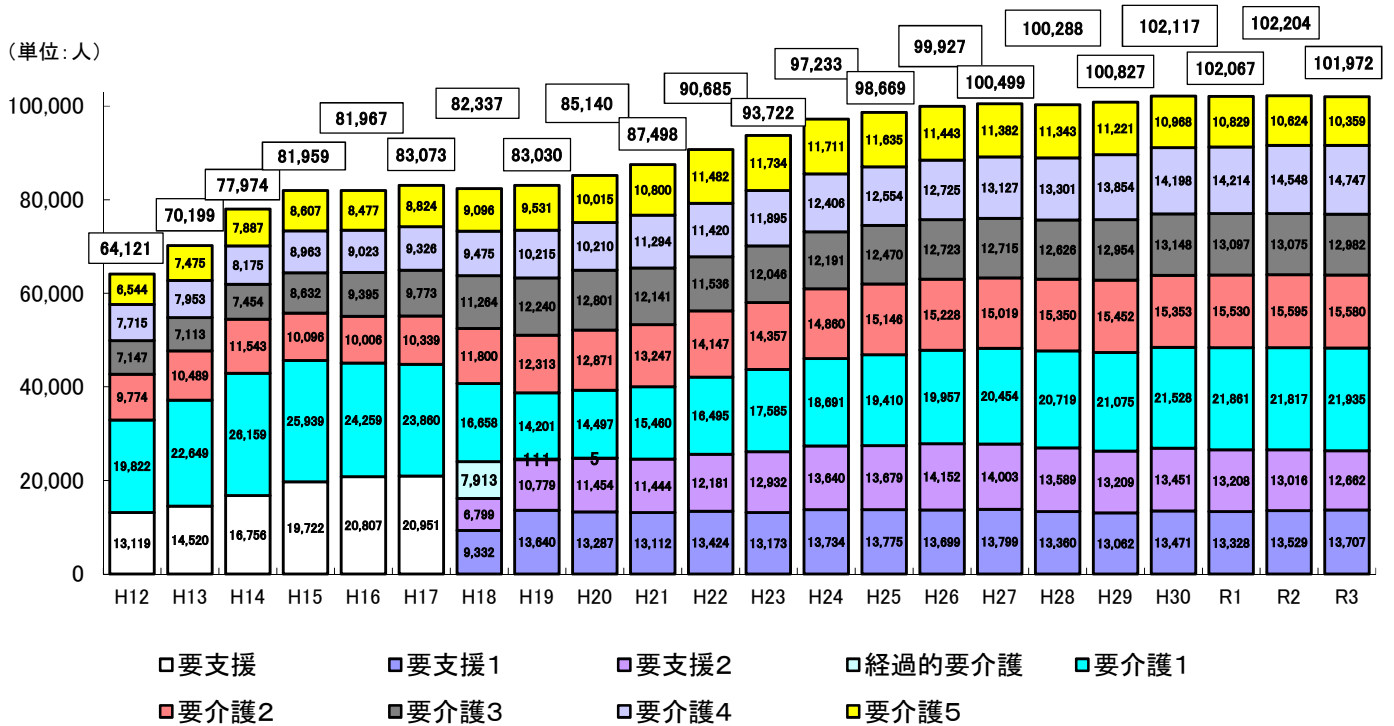
認定者を要介護(要支援)状態区分別にみると、要支援1が13,707人、要支援2が12,662人、要介護1が21,935人、要介護2が15,580人、要介護3が12,982人、要介護4が14,747人、要介護5が10,359人となっており、軽度(要支援1～要介護2)の認定者が約62.6%を占めている。

表2 要介護(要支援)認定者数(年度末現在)

(単位:人)

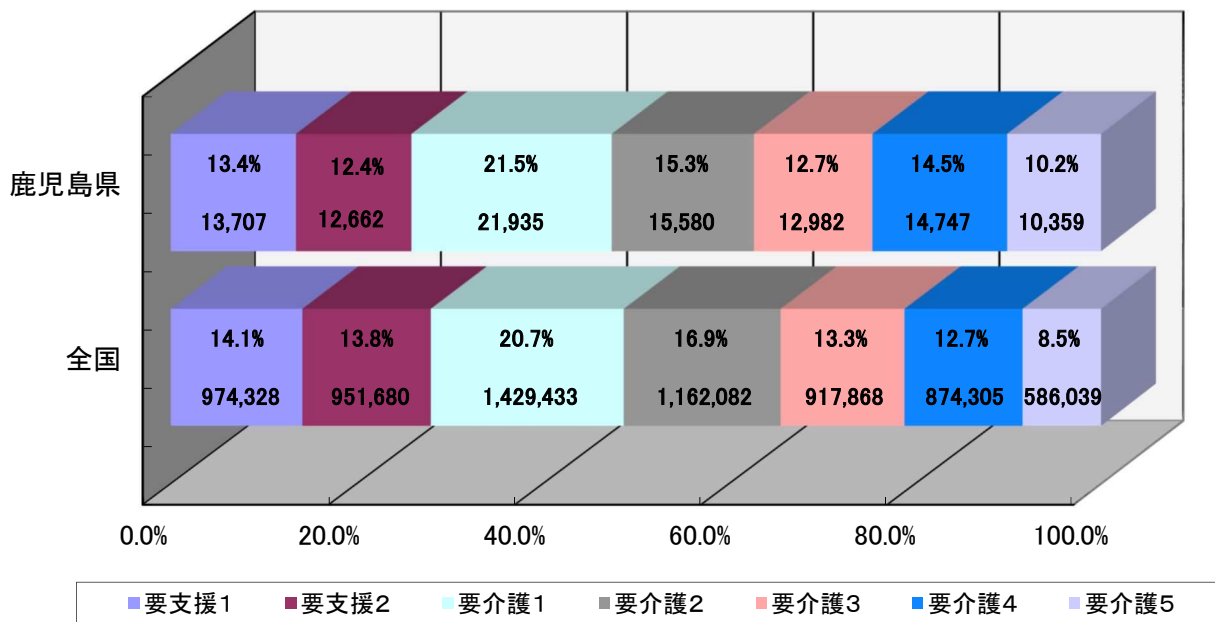
	要支援1	要支援2	計	要介護1	要介護2	要介護3	要介護4	要介護5	計	合計
第1号被保険者	13,586	12,447	26,033	21,644	15,273	12,766	14,553	10,162	74,398	100,431
65歳以上 75歳未満	1,618	1,439	3,057	1,998	1,538	1,238	1,218	972	6,964	10,021
75歳以上	11,968	11,008	22,976	19,646	13,735	11,528	13,335	9,190	67,434	90,410
第2号被保険者	121	215	336	291	307	216	194	197	1,205	1,541
総数	13,707	12,662	26,369	21,935	15,580	12,982	14,747	10,359	75,603	101,972
構成比	13.4%	12.4%	25.8%	21.5%	15.3%	12.7%	14.5%	10.2%	74.2%	100.0%

図3 要介護(要支援)認定者数(年度末現在)の推移



要介護度別の割合について、全国平均と大きな差はないが、要介護1から要介護5の合計の割合が、全国平均に比べて2.1ポイント高くなっている。(図4)

図4 要介護(要支援)認定者数(年度末現在)の要介護度別割合 (単位:人)



(4) 第1号被保険者に占める認定者の割合

第1号被保険者に占める認定者の割合(年度末現在)は、県平均で19.2%(前年度19.4%)となっている。(全国平均は18.9%)(表3)

表3 保険者別第1号被保険者に占める認定者の状況(年度末現在)

(単位:人)

保険者名	第1号被保険者認定者数①	第1号被保険者数②	認定率①/②%	保険者名	第1号被保険者認定者数①	第1号被保険者数②	認定率①/②%
鹿児島市	34,017	168,163	20.2%	長島町	719	3,767	19.1%
鹿屋市	5,831	30,266	19.3%	湧水町	762	3,952	19.3%
枕崎市	1,382	8,322	16.6%	大崎町	958	5,078	18.9%
阿久根市	1,750	8,101	21.6%	東串良町	460	2,348	19.6%
出水市	3,615	17,669	20.5%	錦江町	619	3,149	19.7%
指宿市	2,987	15,727	19.0%	南大隅町	685	3,309	20.7%
西之表市	1,050	5,677	18.5%	肝付町	1,391	6,138	22.7%
垂水市	1,047	6,161	17.0%	中種子町	564	3,033	18.6%
薩摩川内市	5,897	30,349	19.4%	南種子町	307	2,023	15.2%
日置市	2,819	16,580	17.0%	屋久島町	780	4,420	17.6%
曾於市	2,832	14,319	19.8%	大和村	107	609	17.6%
霧島市	6,209	34,882	17.8%	宇検村	137	734	18.7%
いちき串木野市	1,898	10,306	18.4%	瀬戸内町	719	3,325	21.6%
南さつま市	2,745	13,233	20.7%	龍郷町	320	1,908	16.8%
志布志市	1,931	10,878	17.8%	喜界町	438	2,770	15.8%
奄美市	2,855	13,881	20.6%	徳之島町	507	3,446	14.7%
南九州市	2,921	13,564	21.5%	天城町	312	2,108	14.8%
伊佐市	1,626	10,221	15.9%	伊仙町	417	2,418	17.2%
始良市	3,856	24,290	15.9%	和泊町	451	2,319	19.4%
三島村	23	110	20.9%	知名町	412	2,182	18.9%
十島村	50	201	24.9%	与論町	320	1,884	17.0%
さつま町	1,705	8,338	20.4%				
鹿児島県	100,431	522,158	19.2%	全国	6,765,995	35,886,884	18.9%

(5) 居宅介護(介護予防)サービス受給者数

居宅介護(介護予防)サービス(以下「居宅サービス」という。)受給者数は、令和3年度累計(令和3年3月から令和4年2月サービス分)までの1ヶ月当たり平均が、総数で57,039人となっており、前年度の1ヶ月当たり平均(総数で56,297人)から742人の増となっている。(図5)

要介護(要支援)状態区分別の令和3年3月から令和4年2月までの1ヶ月当たり平均は、要支援1 5,689人、要支援2 7,859人、要介護1 16,103人、要介護2 11,307人、要介護3 7,283人、要介護4 5,552人、要介護5 3,246人となっており、要介護1の受給者数が28.2%と最も多い。なお、平成29、30年の要支援1、2の受給者数の減少については、一部介護予防サービスが総合事業に移行したことによる影響と考えられる。(図6、7)

図5 居宅サービス受給者数(1ヶ月平均)

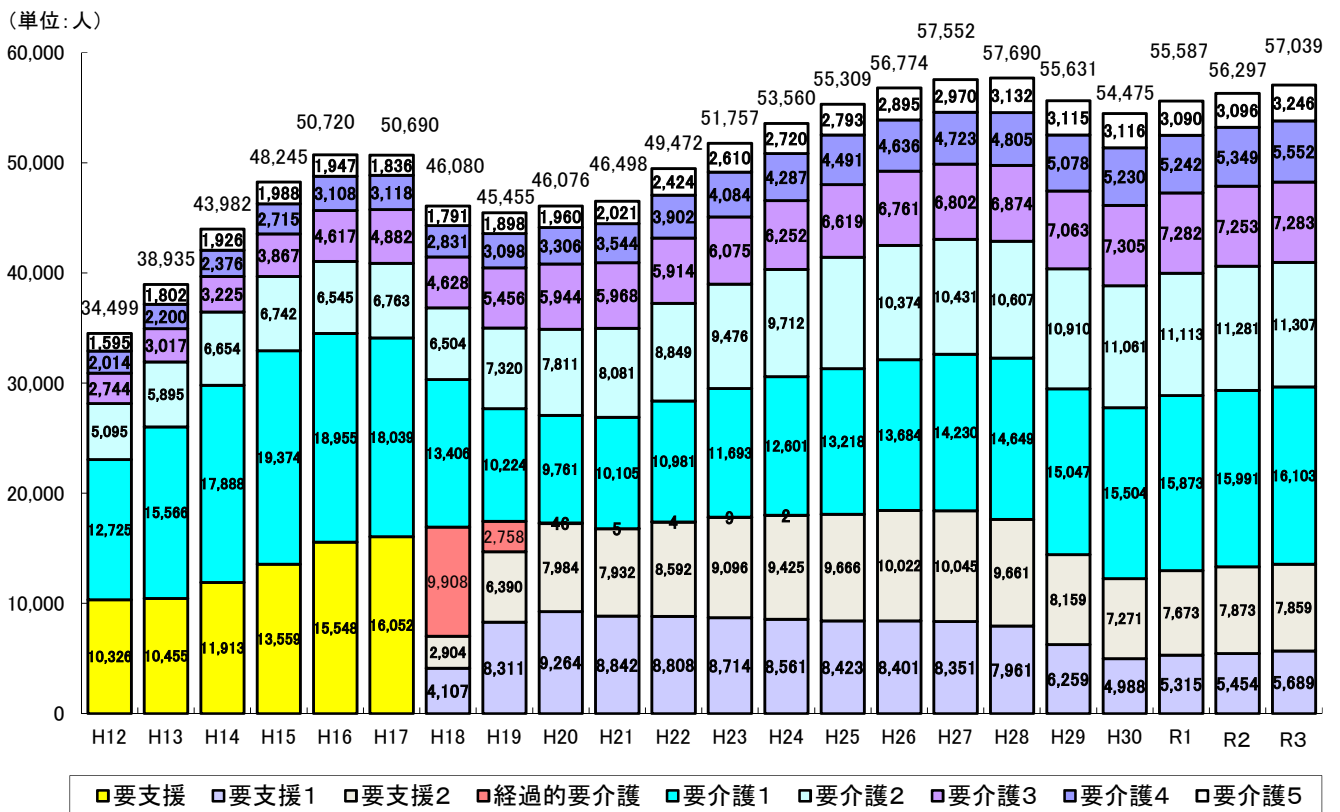


図6 居宅サービス受給者(1ヶ月平均)の年度別要介護度別割合

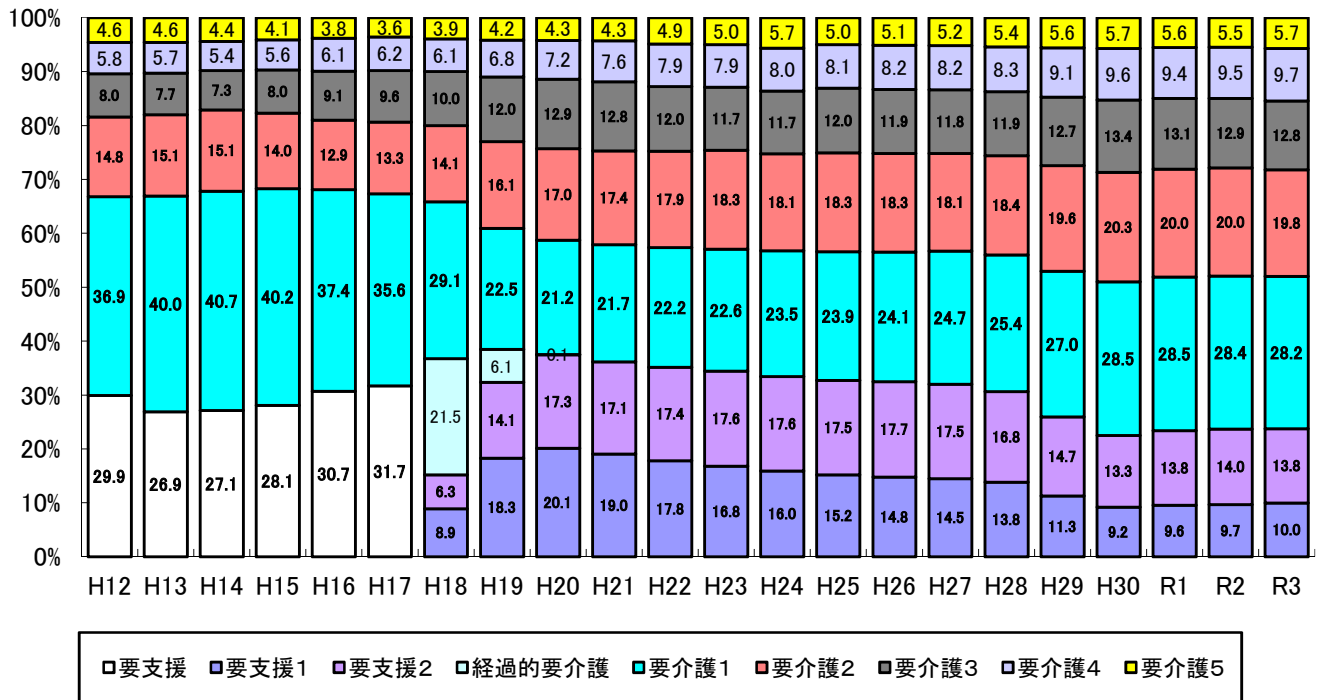
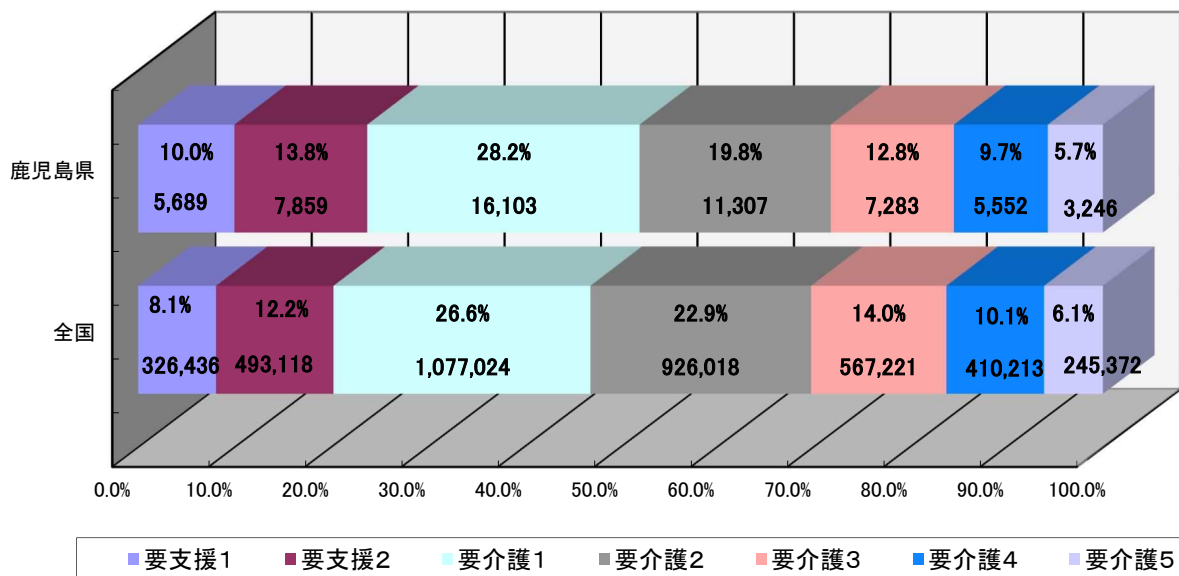


図7 居宅サービス受給者(1ヶ月平均)の要介護度別割合の全国平均比較
(単位:人)

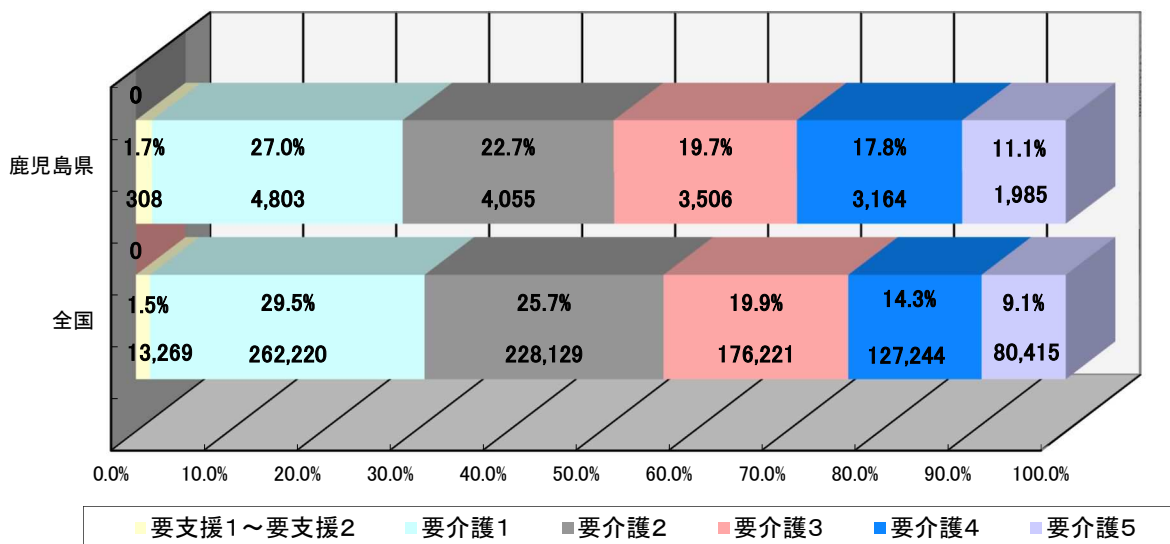


(6) 地域密着型サービス受給者数

地域密着型介護（介護予防）サービス（以下「地域密着型サービス」という。）受給者数は、令和3年3月から令和4年2月までの1ヶ月あたり平均は、総数で17,822人となっており、前年度の1ヶ月あたり平均（総数で17,910人）から88人の減となっている。

要介護（要支援）状態区別の令和3年3月から令和4年2月までの1ヶ月あたり平均は、要支援1～要支援2 308人、要介護1 4,803人、要介護2 4,055人、要介護3 3,506人、要介護4 3,164人、要介護5 1,985人となっており、受給者の大半が、要介護1～5である。（図8）

図8 地域密着型サービス受給者(1ヶ月平均)の要介護度別割合の全国平均との比較（単位：人）



(7) 施設介護サービス受給者数

施設介護サービス（以下「施設サービス」という。）受給者数の令和3年3月から令和4年2月までの1ヶ月あたり平均は、総数※で16,943人となっており、前年度の1ヶ月あたり平均（総数で17,028人）から、受給者数は、85人の減となっている。

施設の種別毎では、介護老人福祉施設9,766人、介護老人保健施設6,001人、介護療養型医療施設169人、介護医療院が1,007人、前年度と比べると介護老人福祉施設68人（0.70%）増、介護老人保健施設160人（▲2.60%）減、介護療養型医療施設53人（▲23.87%）減、介護医療院は60人（6.34%）増となっている。（図9、10）

※ 総数は施設種別毎の受給者数を合算したものであるため、同一月に複数の施設を使用した場合の重複がある。

図9 年度別施設別の施設サービス受給者数(1ヶ月平均)

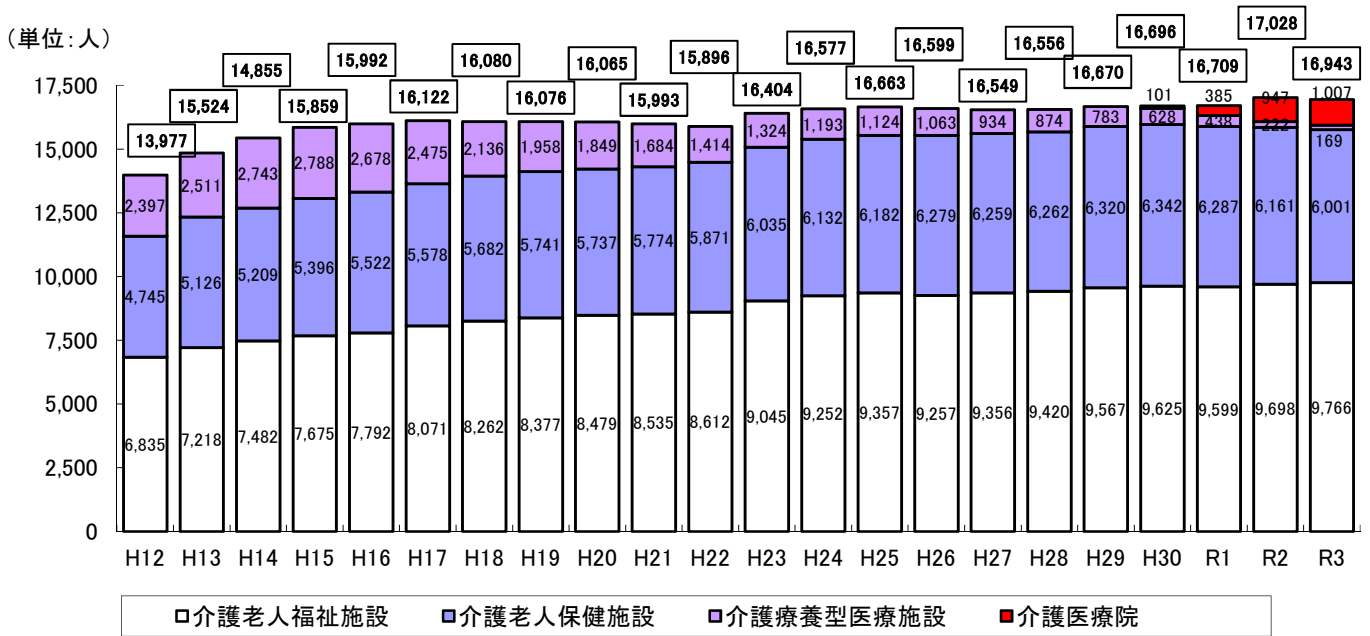
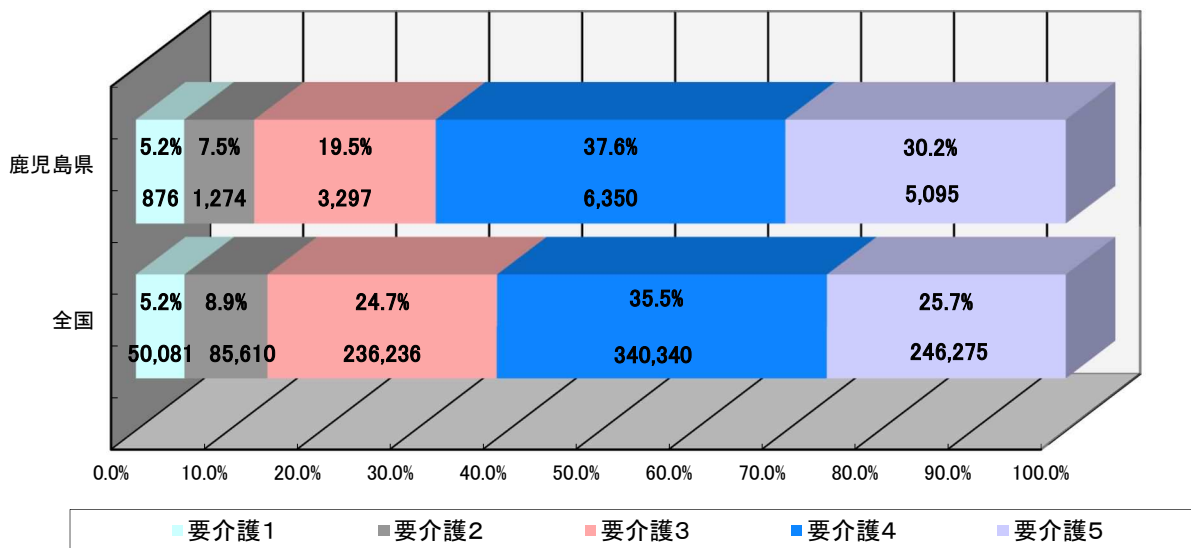


図10 施設サービス受給者(1ヶ月平均)の要介護度別割合の全国平均との比較 (単位:人)



※ 要支援者の施設サービス受給者は極少数のため除いていることと、同一月に複数の施設を使用した場合は名寄せを行っているため、図9の総数と異なる。

2 保険給付

(1) 総数

保険給付関係の令和3年度累計の総数は、件数 235 万件、単位数 171 億 1,418 万単位、費用額 1,720 億 2,858 万円、利用者負担を除いた給付額 1,546 億 479 万円となっている。

給付額について内訳を見ると、居宅サービスは 601 億 696 万円、地域密着型サービスは 388 億 2,054 万円、施設サービス 556 億 7,729 万円となり、その割合は居宅サービス 38.9%、地域密着型サービス 25.1%、施設サービス 36.0%となっている。(表 4, 図 11, 12)

(※給付額に特定入所者介護サービス費、高額介護サービス費及び高額医療合算介護サービス費は含まない。)

表 4 令和3年度累計 保険給付介護給付・予防給付（総数）

件数 (単位: 件)

区分	要支援1	要支援2	要介護1	要介護2	要介護3	要介護4	要介護5	計
居宅サービス	143,591	212,046	523,483	401,213	274,229	222,494	143,625	1,920,681
地域密着型サービス	1,654	2,098	59,776	50,583	43,790	39,598	25,039	222,538
施設サービス	1	0	10,552	15,339	39,956	76,958	61,629	204,435
合計	145,246	214,144	593,811	467,135	357,975	339,050	230,293	2,347,654

単位数 (単位: 千単位)

区分	要支援1	要支援2	要介護1	要介護2	要介護3	要介護4	要介護5	計
居宅サービス	151,171	328,833	1,602,096	1,427,354	1,192,858	1,097,868	763,888	6,564,068
地域密着型サービス	8,210	23,367	773,222	883,445	975,525	994,718	683,870	4,342,356
施設サービス	17	0	282,793	435,004	1,143,027	2,339,199	2,007,717	6,207,757
合計	159,397	352,200	2,658,111	2,745,802	3,311,410	4,431,785	3,455,475	17,114,181

費用額 (単位: 千円)

区分	要支援1	要支援2	要介護1	要介護2	要介護3	要介護4	要介護5	計
居宅サービス	1,692,171	3,439,581	16,234,122	14,411,726	12,025,827	11,047,681	7,663,036	66,514,143
地域密着型サービス	82,095	233,674	7,732,333	8,834,695	9,755,441	9,947,663	6,838,722	43,424,624
施設サービス	172	0	2,828,770	4,351,010	11,432,090	23,396,045	20,081,723	62,089,811
合計	1,774,437	3,673,255	26,795,225	27,597,431	33,213,359	44,391,390	34,583,480	172,028,578

※千円未満四捨五入のため、合計が一致しない場合がある。

給付額 (単位: 千円)

区分	要支援1	要支援2	要介護1	要介護2	要介護3	要介護4	要介護5	計
居宅サービス	1,539,097	3,110,897	14,739,838	13,040,852	10,854,721	9,945,122	6,876,431	60,106,958
地域密着型サービス	73,504	209,065	6,914,089	7,905,170	8,715,245	8,893,343	6,110,125	38,820,542
施設サービス	154	0	2,536,133	3,898,999	10,252,047	20,979,681	18,010,280	55,677,294
合計	1,612,755	3,319,962	24,190,059	24,845,021	29,822,014	39,818,147	30,996,836	154,604,794

※千円未満四捨五入のため、合計が一致しない場合がある。

図11 要介護度別保険給付額(1ヶ月平均)の推移

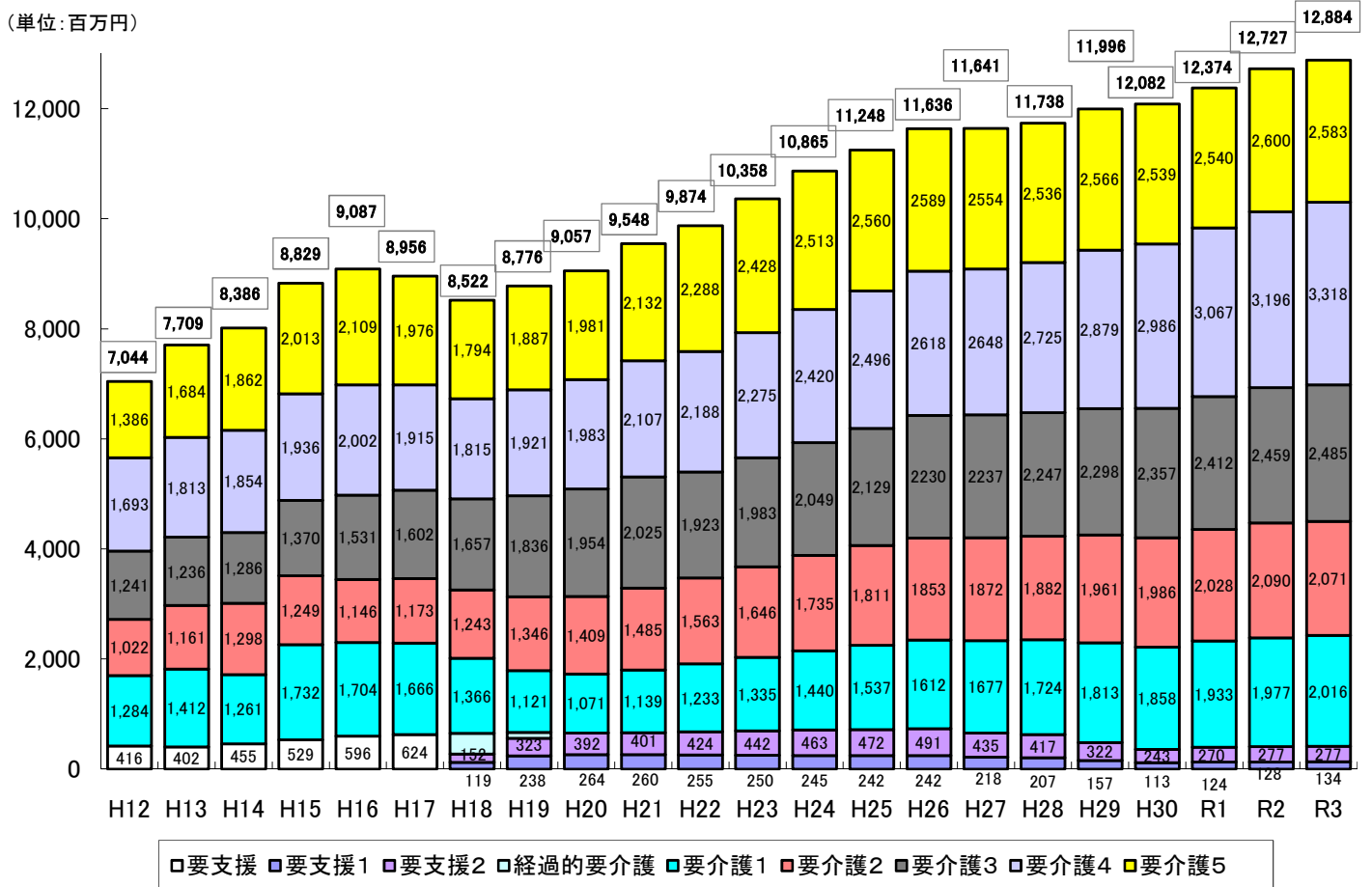
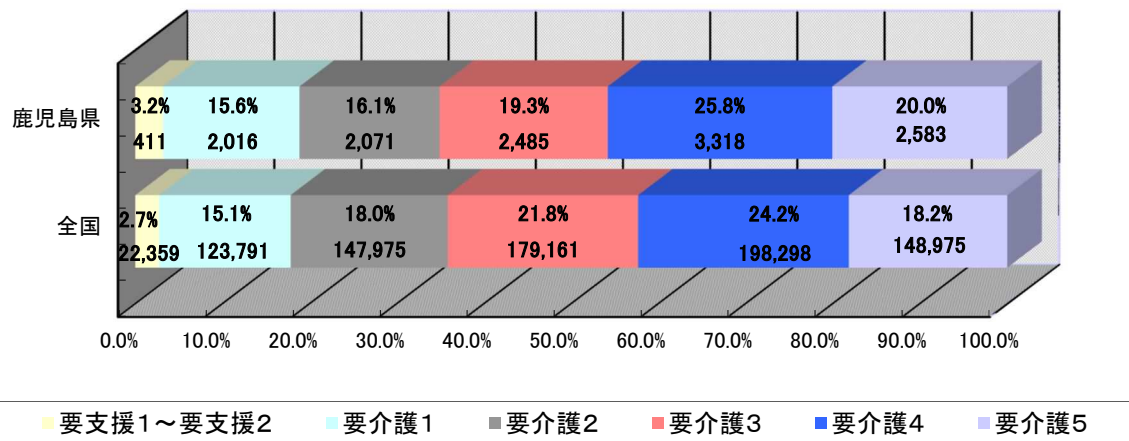


図12 保険給付額(1ヶ月平均)の要介護度別割合の全国平均比較

(全国単位:百万円)



(2) 保険者別介護サービス別の給付額割合

保険給付について、居宅サービス、地域密着型サービス、施設サービスの給付額割合は、県平均では、居宅サービス38.9%、地域密着型サービス25.1%、施設サービス36.0%となっている。（全国平均は居宅サービス50.4%、地域密着型サービス17.2%、施設サービス32.4%）（表5、図13）

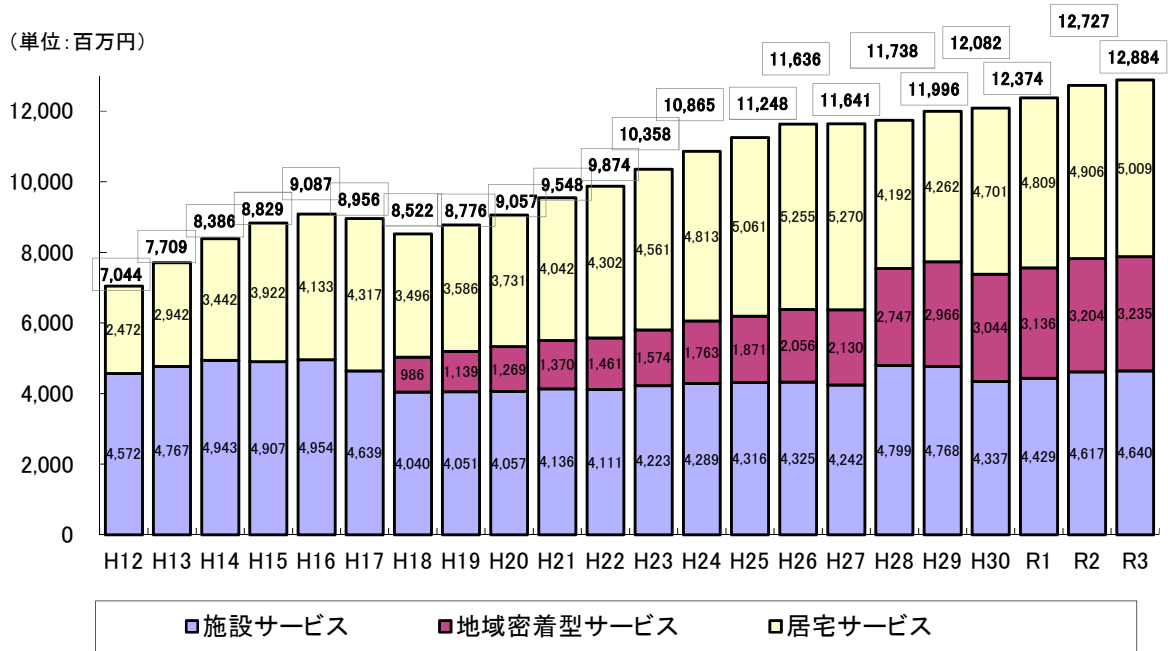
表5 保険者別介護サービス別給付額割合

（単位：千円）

保険者名	居宅サービス		地域密着型サービス		施設サービス	
	計	構成比	計	構成比	計	構成比
鹿児島市	20,735,379	43.7%	13,671,106	28.8%	13,026,562	27.5%
鹿屋市	4,042,839	39.8%	3,100,838	30.5%	3,017,978	29.7%
枕崎市	664,937	29.6%	360,357	16.0%	1,220,753	54.4%
阿久根市	1,013,426	36.4%	640,834	23.0%	1,126,637	40.5%
出水市	2,419,360	47.0%	924,616	18.0%	1,805,363	35.1%
指宿市	1,647,092	32.9%	1,294,070	25.8%	2,069,204	41.3%
西之表市	836,922	47.9%	383,668	22.0%	525,261	30.1%
垂水市	622,246	34.5%	384,793	21.3%	798,534	44.2%
薩摩川内市	3,094,597	34.0%	1,964,466	21.6%	4,053,000	44.5%
日置市	1,817,089	37.6%	1,057,779	21.9%	1,961,531	40.6%
曾於市	1,739,021	36.2%	1,387,834	28.9%	1,672,414	34.8%
霧島市	3,937,222	42.1%	2,498,090	26.7%	2,906,763	31.1%
いちき串木野市	1,001,752	32.1%	797,922	25.6%	1,322,270	42.4%
南さつま市	1,385,392	30.0%	1,237,793	26.8%	1,992,234	43.2%
志布志市	1,228,731	35.7%	699,482	20.3%	1,514,118	44.0%
奄美市	1,830,038	42.8%	676,542	15.8%	1,770,095	41.4%
南九州市	1,781,906	37.8%	950,817	20.2%	1,982,996	42.1%
伊佐市	599,620	24.5%	640,848	26.2%	1,209,407	49.4%
始良市	2,072,580	33.9%	1,694,168	27.7%	2,349,627	38.4%
三島村	12,755	40.3%	6,364	20.1%	12,503	39.5%
十島村	10,486	38.4%	4,760	17.4%	12,057	44.2%
さつま町	818,970	30.2%	484,086	17.8%	1,412,169	52.0%
長島町	362,012	34.3%	292,450	27.7%	399,934	37.9%
湧水町	393,239	35.6%	282,439	25.6%	428,711	38.8%
大崎町	655,003	42.0%	197,236	12.7%	705,988	45.3%
東串良町	313,052	42.2%	171,859	23.2%	256,906	34.6%
錦江町	371,404	36.0%	99,239	9.6%	560,656	54.4%
南大隅町	280,404	28.0%	186,498	18.6%	534,574	53.4%
肝付町	797,993	34.8%	608,645	26.5%	888,268	38.7%
中種子町	422,318	44.4%	170,614	17.9%	358,007	37.6%
南種子町	242,567	43.7%	218,568	39.4%	93,934	16.9%
屋久島町	518,816	44.3%	234,771	20.0%	417,872	35.7%
大和村	59,575	30.3%	22,523	11.5%	114,370	58.2%
宇検村	62,834	31.4%	37,921	19.0%	99,249	49.6%
瀬戸内町	481,338	44.2%	155,771	14.3%	451,661	41.5%
龍郷町	205,237	35.9%	68,437	12.0%	298,253	52.1%
喜界町	351,586	50.7%	95,202	13.7%	246,899	35.6%
徳之島町	346,738	35.2%	218,539	22.2%	418,499	42.5%
天城町	186,706	27.7%	100,826	14.9%	387,298	57.4%
伊仙町	282,758	38.9%	186,290	25.6%	258,539	35.5%
和泊町	224,441	28.1%	222,234	27.8%	352,075	44.1%
知名町	163,384	22.0%	334,077	44.9%	245,777	33.1%
与論町	73,193	13.9%	55,171	10.5%	398,350	75.6%
鹿児島県	60,106,958	38.9%	38,820,542	25.1%	55,677,294	36.0%
全国	4,960,396,752	50.4%	1,692,485,587	17.2%	3,193,823,415	32.4%

※各市町村の値は千円単位で端数処理しているため、市町村の合計と鹿児島県の値は一致しない。

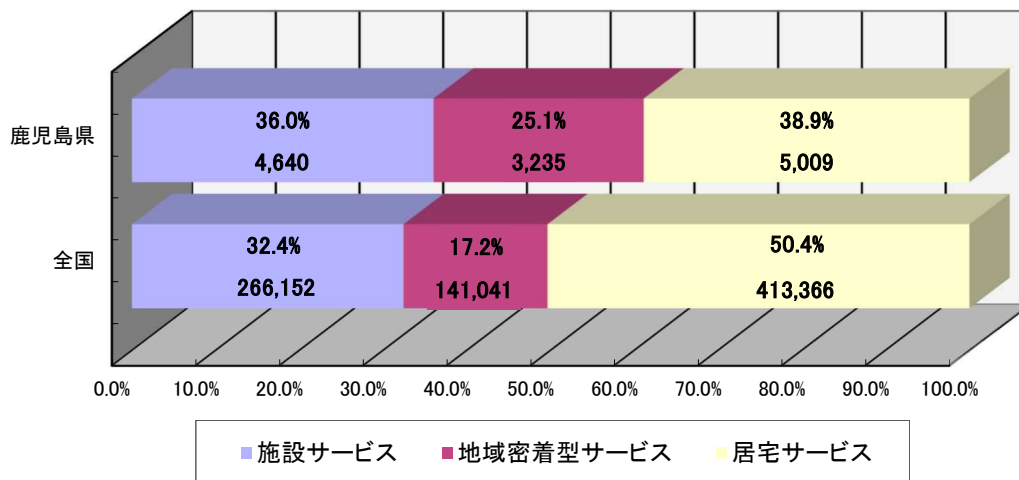
図13 介護サービス別の保険給付額の推移(1ヶ月平均)



サービス別の割合を全国と比べると、施設サービスや地域密着型サービスの割合が高く、居宅サービスの割合が低くなっている。(図14)

図14 保険給付額(1ヶ月平均)の介護サービス別割合の全国平均比較

(単位:百万円)



(3) 保険者別第1号被保険者1人当たり給付額（年額）

第1号被保険者1人当たり給付額（総数）の県平均は、居宅サービスでは115,113円（全国138,223円）、地域密着型サービスでは、74,346円（全国47,162円）、施設サービスでは106,629円（全国88,997円）、合計では296,088円（全国274,382円）となっている。（表6）

表6 保険者別第1号被保険者1人当たり給付額（単位：円）

令和3年度累計（令和3年3月サービス分から令和4年2月サービス分まで）

保険者	合計	居宅サービス		地域密着型サービス		施設サービス	
		給付額	割合	給付額	割合	給付額	割合
鹿児島市	282,066	123,305	43.3%	81,297	29.1%	77,464	27.6%
鹿屋市	335,745	133,577	39.5%	102,453	33.0%	99,715	27.5%
枕崎市	269,893	79,901	30.5%	43,302	16.8%	146,690	52.7%
阿久根市	343,278	125,099	35.6%	79,106	25.0%	139,074	39.4%
出水市	291,434	136,927	45.9%	52,330	18.7%	102,177	35.4%
指宿市	318,584	104,730	32.6%	82,283	27.4%	131,570	40.0%
西之表市	307,530	147,423	49.2%	67,583	21.0%	92,524	29.8%
垂水市	293,065	100,998	33.2%	62,456	21.9%	129,611	44.9%
薩摩川内市	300,243	101,967	34.1%	64,729	21.9%	133,546	44.0%
日置市	291,701	109,595	36.7%	63,798	22.6%	118,307	40.7%
曾於市	335,168	121,448	36.5%	96,923	29.4%	116,797	34.1%
霧島市	267,819	112,873	41.6%	71,615	26.6%	83,331	31.8%
いちき串木野市	302,925	97,201	30.2%	77,423	24.7%	128,301	45.1%
南さつま市	348,781	104,692	30.4%	93,538	27.6%	150,550	42.0%
志布志市	316,449	112,956	34.9%	64,302	21.6%	139,191	43.5%
奄美市	308,096	131,838	42.8%	48,739	16.3%	127,519	40.9%
南九州市	347,664	131,370	38.1%	70,099	22.0%	146,195	39.9%
伊佐市	239,690	58,665	21.9%	62,699	27.5%	118,326	50.6%
始良市	251,806	85,326	34.4%	69,748	26.2%	96,732	39.4%
三島村	287,480	115,956	35.4%	57,859	27.7%	113,666	36.9%
十島村	135,836	52,169	37.1%	23,682	20.5%	59,986	42.4%
さつま町	325,645	98,221	31.0%	58,058	17.1%	169,365	51.9%
長島町	279,903	96,101	35.3%	77,635	26.1%	106,168	38.6%
湧水町	279,451	99,504	37.1%	71,467	22.6%	108,480	40.3%
大崎町	306,858	128,988	41.5%	38,841	13.5%	139,029	45.0%
東串良町	315,936	133,327	41.8%	73,194	23.3%	109,415	34.9%
錦江町	327,500	117,943	36.7%	31,514	11.8%	178,043	51.5%
南大隅町	302,652	84,740	33.2%	56,361	19.5%	161,551	47.3%
肝付町	373,885	130,009	37.3%	99,160	26.1%	144,716	36.6%
中種子町	313,531	139,241	43.0%	56,253	19.1%	118,037	37.9%
南種子町	274,379	119,905	40.3%	108,041	40.0%	46,433	19.7%
屋久島町	265,036	117,379	43.4%	53,116	19.7%	94,541	36.9%
大和村	322,608	97,824	29.3%	36,984	10.9%	187,800	59.8%
宇検村	272,484	85,605	22.1%	51,663	19.8%	135,216	58.1%
瀬戸内町	327,450	144,763	43.2%	46,849	14.1%	135,838	42.7%
龍郷町	299,752	107,566	35.8%	35,868	9.0%	156,317	55.2%
喜界町	250,429	126,927	49.0%	34,369	13.3%	89,133	37.7%
徳之島町	285,483	100,620	37.1%	63,418	22.8%	121,445	40.1%
天城町	320,128	88,570	29.1%	47,830	15.6%	183,728	55.3%
伊仙町	300,904	116,939	40.1%	77,043	23.8%	106,922	36.1%
和泊町	344,437	96,783	32.5%	95,832	21.6%	151,822	45.9%
知名町	340,623	74,878	23.9%	153,106	43.3%	112,638	32.8%
与論町	279,572	38,850	15.4%	29,284	9.9%	211,439	74.7%
鹿児島県	296,088	115,113	38.9%	74,346	25.1%	106,629	36.0%
全国	274,382	138,223	50.4%	47,162	17.2%	88,997	32.4%

(4) 第1号被保険者への介護保険給付状況

第1号被保険者分の保険給付関係は、件数230万件、単位数168億9,230万単位、費用額1,697億8,399万円、給付額1,525億6,903万円となっている。(表7)

表7 第1号被保険者分の介護保険給付状況

	第1号被保険者分							
	要支援1	要支援2	要介護1	要介護2	要介護3	要介護4	要介護5	計
件数 (件)	143,430	209,850	585,590	457,308	351,006	333,807	223,403	2,304,394
単位数 (千単位)	157,222	345,450	2,632,659	2,704,468	3,268,938	4,386,718	3,396,840	16,892,295
費用額 (千円)	1,751,258	3,602,214	26,534,628	27,178,661	32,784,772	43,936,652	33,995,802	169,783,988
給付額 (千円)	1,591,529	3,255,217	23,951,752	24,464,395	29,433,452	39,406,954	30,465,727	152,569,027

(5) 第2号被保険者への介護保険給付状況

第2号被保険者分の保険給付関係は、件数43,260件、単位数2億2,189万単位、費用額22億4,459万円、給付額20億3,577万円となっている。(表8)

表8 第2号被保険者分の介護保険給付状況

区分	第2号被保険者分							
	要支援1	要支援2	要介護1	要介護2	要介護3	要介護4	要介護5	計
件数 (件)	1,816	4,294	8,221	9,827	6,969	5,243	6,890	43,260
単位数 (千単位)	2,175	6,750	25,452	41,334	42,472	45,067	58,635	221,886
費用額 (千円)	23,179	71,041	260,597	418,771	428,586	454,738	587,678	2,244,589
給付額 (千円)	21,226	64,744	238,307	380,626	388,562	411,192	531,110	2,035,767

(6) 特定入所者介護（介護予防）サービス費の状況

特定入所者介護（介護予防）サービス費については、食費の累計が件数 193,636 件、居住費（滞在費）の累計が件数 192,094 件となっている。

給付額（総数）は、食費は 37 億 7,925 万円、居住費（滞在費）は 22 億 6,854 万円の合計 60 億 4,779 万円となっている。（表 9）

表 9 特定入所者介護サービス費の状況

区分		要支援1	要支援2	要介護1	要介護2	要介護3	要介護4	要介護5	合計
件数 (件)	食費	158	611	13,329	18,825	40,112	69,173	51,428	193,636
	居住費	165	615	12,870	18,078	39,593	68,893	51,880	192,094
給付額 (千円)	食費	489	2,110	185,861	291,773	782,565	1,437,865	1,078,588	3,779,252
	居住費	505	2,170	55,121	101,358	460,570	927,417	721,397	2,268,537
	合計	994	4,280	240,982	393,131	1,243,134	2,365,281	1,799,986	6,047,789

※千円未満四捨五入のため、合計が一致しない場合がある。

(7) 高額介護（介護予防）サービス費

高額介護（介護予防）サービス費の累計は件数 388,445 件、給付額 44 億 8,315 万円となっている。

(8) 高額医療合算介護（介護予防）サービス費

高額医療合算介護（介護予防）サービス費の累計は件数 21,542 件、給付額 5 億 9,306 万円となっている。

(9) 市町村特別給付

市町村特別給付は、件数 1,330 件、給付額 594 万円となっている。

3 第1号被保険者の保険料収納状況（現年度分）

令和3年度分の保険料収納状況は、調定額 334 億 5,152 万円、収納額 332 億 1,918 万円、収納率 99.3%となっている。

なお、特別徴収の収納額累計は 304 億 9,370 万円、収納率 100%、普通徴収の収納額累計は 27 億 2,548 万円、収納率 92.1%となっている。（表 10、図 15、16）

表 10 保険者別保険料収納状況（現年度分）

（単位：千円）

保険者	調定額累計	収納額累計	収納率	保険者	調定額累計	収納額累計	収納率
鹿児島市	11,407,269	11,298,209	99.0%	長島町	200,698	200,120	99.7%
鹿屋市	2,032,282	2,020,142	99.4%	湧水町	227,444	225,339	99.1%
枕崎市	493,757	491,829	99.6%	大崎町	322,516	321,277	99.6%
阿久根市	487,090	484,560	99.5%	東串良町	152,210	150,460	98.9%
出水市	1,111,576	1,106,985	99.6%	錦江町	173,176	171,962	99.3%
指宿市	1,100,728	1,094,305	99.4%	南大隅町	190,052	188,822	99.4%
西之表市	333,927	332,435	99.6%	肝付町	397,862	395,637	99.4%
垂水市	366,410	364,178	99.4%	中種子町	174,437	173,012	99.2%
薩摩川内市	1,933,028	1,919,208	99.3%	南種子町	110,400	109,280	99.0%
日置市	1,068,330	1,063,223	99.5%	屋久島町	260,158	257,658	99.0%
曾於市	893,885	890,213	99.6%	大和村	26,351	26,351	100.0%
霧島市	2,187,964	2,179,229	99.6%	宇検村	38,959	38,959	100.0%
いちき串木野市	710,268	708,442	99.7%	瀬戸内町	191,295	189,780	99.2%
南さつま市	1,005,395	1,000,088	99.5%	龍郷町	104,011	103,504	99.5%
志布志市	658,491	654,633	99.4%	喜界町	143,798	142,640	99.2%
奄美市	783,286	777,425	99.3%	徳之島町	154,382	152,387	98.7%
南九州市	893,427	890,454	99.7%	天城町	100,069	97,442	97.4%
伊佐市	480,401	477,431	99.4%	伊仙町	110,045	107,624	97.8%
始良市	1,499,160	1,491,019	99.5%	和泊町	159,425	158,161	99.2%
三島村	5,659	5,659	100.0%	知名町	136,738	135,864	99.4%
十島村	10,600	10,533	99.4%	与論町	113,788	112,979	99.3%
さつま町	500,778	499,719	99.8%				
鹿児島県	33,451,524	33,219,178	99.3%	全国	2,436,069,589	2,419,070,644	99.3%

※数値は、千円未満を四捨五入しているため、計が一致しない場合がある。

図 15 保険料収納額と収納率の推移

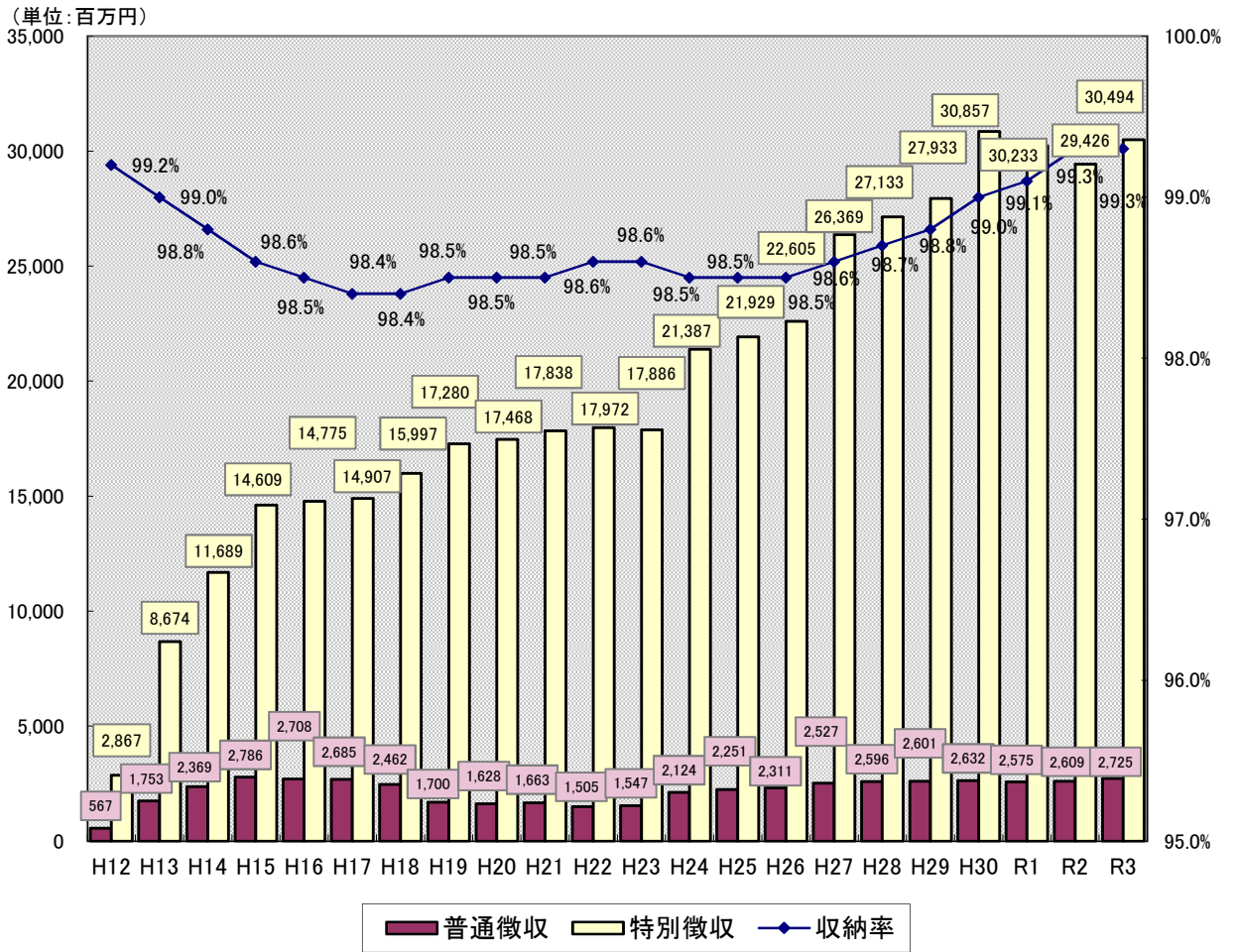
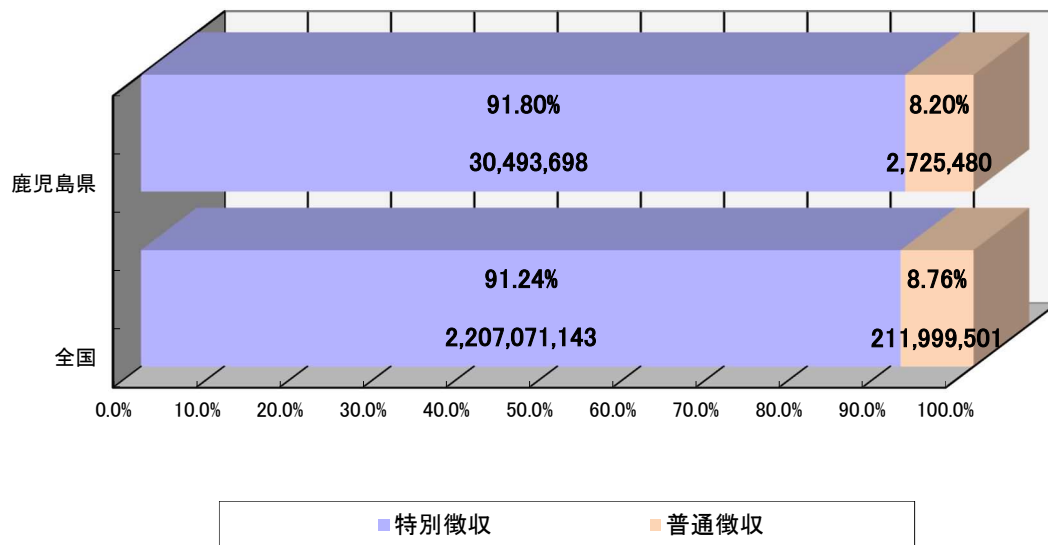


図 16 保険料収納額 (全国計との比較)

(単位:千円)



4 介護保険特別会計経理状況

令和3年度の保険者における介護保険特別会計（保険事業勘定）は、歳入合計1,878億8,815万円、歳出合計1,810億1,969万円、差引残額68億6,846万円となっている。（表11）

また、令和3年度末時点で介護給付費準備基金の保有額は、125億426万円（39保険者）となっている。

表11 介護保険特別会計経理状況（保険事業勘定・鹿児島県計）（単位：千円）

歳 入		歳 出	
科 目	決算額	科 目	決算額
保険料	33,376,337	総務費	2,793,445
分担金及び負担金	1,350	保険給付費	165,903,862
認定審査会負担金	311	介護サービス等諸費	149,663,584
その他	1,039	介護予防サービス等諸費	4,938,752
使用料及び手数料	6,063	高額介護サービス等費	4,488,061
使用料	7	高額医療合算介護サービス等費	593,309
手数料	6,056	特定入所者介護サービス等費	6,047,729
国庫支出金	48,581,577	審査支払手数料	166,485
介護給付費負担金(再掲)	31,570,647	市町村特別給付費	5,936
調整交付金(再掲)	13,913,687	その他	7
介護予防・日常生活支援総合事業(再掲)	1,377,550	地域支援事業	7,336,841
介護予防・日常生活支援総合事業以外の地域支援事業(再掲)	1,165,766	介護予防・生活支援サービス事業費	3,934,343
保険者機能強化推進交付金	262,494	一般介護予防事業費	539,979
保険者努力支援交付金	263,011	包括的支援事業・任意事業	2,855,694
その他	28,421	重層的支援体制整備事業保険料繰入金	797
支払基金交付金	46,602,223	その他	6,028
介護給付費交付金(再掲)	45,323,002	財政安定化基金拠入金	0
地域支援事業支援交付金(再掲)	1,279,221	相互財政安定化事業負担金	0
都道府県支出金	25,715,542	保健福祉事業費	111,429
都道府県負担金(再掲)	24,486,094	基金積立金	2,301,070
財政安定化基金支出金	0	公債費	7,692
介護予防・日常生活支援総合事業(再掲)	623,966	財政安定化基金償還金	0
介護予防・日常生活支援総合事業以外の地域支援事業(再掲)	583,514	その他	7,692
その他	21,968	予備費	0
相互財政安定化事業交付金	0	諸支出金	2,565,349
財産収入	2,940	介護サービス事業勘定繰入金	231
寄附金	12,507	他会計繰入金	426,316
繰入金	28,769,134	その他	2,138,803
一般会計繰入金 12.5%(再掲)	21,028,419		
総務費に係る一般会計繰入金(再掲)	2,719,753		
介護給付費準備基金繰入金	415,973		
介護サービス事業勘定繰入金	6,231		
介護予防・日常生活支援総合事業(再掲)	584,185		
介護予防・日常生活支援総合事業以外の地域支援事業(再掲)	595,761		
低所得者保険料軽減繰入金	3,383,647		
その他	35,164		
繰越金	4,584,965		
市町村債	1		
財政安定化基金貸付金	0		
その他	1		
諸収入	235,515		
合 計	187,888,153	合 計	181,019,689

歳入歳出差引残額(A)	6,868,464	介護給付費準備基金(年度末現在)	12,504,256
-------------	-----------	------------------	------------

※数値は千円未満四捨五入等のため、合計が一致しない場合がある。

(参考) 介護保険特別会計(保険事業勘定)の科目の説明

	科 目	内 容
歳 入	保険料	第1号被保険者から徴収した保険料
	分担金及び負担金	介護認定審査会共同設置等の場合の負担金等
	認定審査会負担金	審査会の共同設置の場合に幹事市町村に繰り入れられる負担金等
	その他	審査会の委託を受けた市町村等の特別会計に繰り入れられる負担金等
	使用料及び手数料	保険料の督促手数料等
	使用料	介護サービス事業勘定に属する直営介護保険施設以外の施設の使用料
	手数料	保険料の納付証明に係る手数料や保険料の督促に係る手数料等
	国庫支出金	介護保険事業の執行に必要な国の負担金等
	介護給付費負担金	介護給付及び予防給付に要する国の負担金(20%(施設等給付は15%))
	調整交付金	介護保険の財政調整のために交付する国の交付金(約5%)
	介護予防・日常生活支援総合事業	介護予防・日常生活支援総合事業に要する国の交付金(25%)
	介護予防・日常生活支援総合事業以外の地域支援事業	介護予防・日常生活支援総合事業以外の地域支援事業に要する国の交付金(38.5%)
	保険者機能強化推進交付金	保険者機能強化推進のための国の交付金
	保険者努力支援交付金	保険者努力支援のための国の交付金
	その他	その他予算の範囲内で交付する国の交付金
	支払基金交付金	支払基金からの介護給付費交付金
	介護給付費交付金	第2号被保険者の介護納付金にかかる支払基金からの介護給付費交付金
	地域支援事業支援交付金	第2号被保険者の介護納付金にかかる支払基金からの地域支援事業支援交付金
	都道府県支出金	介護保険事業の執行に必要な都道府県の負担金等
	都道府県負担金	介護給付及び予防給付に要する都道府県の負担金(12.5%(施設等給付は17.5%))
	財政安定化基金支出金	財政安定化基金から受ける交付金
	介護予防・日常生活支援総合事業	介護予防・日常生活支援総合事業に要する都道府県の交付金(12.5%)
	介護予防・日常生活支援総合事業以外の地域支援事業	介護予防・日常生活支援総合事業以外の地域支援事業に要する都道府県の交付金(19.25%)
	その他	その他都道府県による保険者支援のための交付金
	相互財政安定化事業交付金	市町村相互財政安定化事業における交付金
	財産収入	財産運用収入及び財産売却収入等
	寄附金	寄附金
繰入金	他会計や基金からの繰入金	
一般会計繰入金 12.5%	介護給付及び予防給付に要する市町村の負担金(12.5%)	
総務費に係る一般会計繰入金	介護保険事業の執行に必要な事務費、人件費等の一般会計からの繰入金	
介護給付費準備基金 繰入金	中長期財政運営期間中の剰余金を積み立てる準備基金の取り崩しによる繰入金	
介護サービス事業勘定 繰入金	介護サービス事業勘定繰入金での剰余金の返還金	
介護予防・日常生活支援総合事業	介護予防・日常生活支援総合事業に要する市町村の負担金(12.5%)	
介護予防・日常生活支援総合事業以外の地域支援事業	介護予防・日常生活支援総合事業以外の地域支援事業に要する市町村の負担金(19.25%)	
低所得者保険料軽減繰入金	低所得者保険料軽減事業費の一般会計からの繰入金	
その他	その他の繰入金	
繰越金	前年度の剰余金	
市町村債	財政安定化基金等からの借入金等	
財政安定化基金貸付金	財政安定化基金からの借入金	
その他	金融機関等からの借入金等	
諸収入	延滞金、加算金、過料等	
歳 出	総務費	介護保険事業の執行に必要な事務費、人件費等
	保険給付費	保険給付、予防給付、市町村特別給付に要する費用等
	介護サービス等諸費	要介護者に対して行われたサービスに係る支出
	介護予防サービス等諸費	要支援者に対して行われたサービスに係る支出
	高額介護サービス等費	高額介護サービス費について保険者が給付する額
	高額医療合算介護サービス等費	高額医療合算介護サービス費について保険者が給付する額
	特定入所者介護サービス等費	基準費用額と負担限度額との差額を保険給付で行う補足給付の額
	審査支払手数料	国民健康保険団体連合会に対して支払った審査支払手数料
	市町村特別給付費	市町村独自のサービス(横出しサービス)に対する支出
	その他	その他(上乗せサービス等)
	地域支援事業	地域支援事業に要する費用
	介護予防・生活支援サービス事業費	介護予防・生活支援サービス事業に係る支出
	一般介護予防事業費	一般介護予防事業に係る支出
	包括的支援事業・任意事業	包括的支援事業・任意事業に係る支出
	重層的支援体制整備事業保険料繰入金	重層的支援体制整備事業に係る介護保険料の一般会計への繰入金
	その他	実施に必要な費用の支払決定に係る審査及び支払の事務を委託する審査支払手数料
	財政安定化基金拠出金	財政安定化基金に係る拠出金
	相互財政安定化事業負担金	市町村相互財政安定化事業における負担金
	保健福祉事業費	保健福祉事業に要する費用
	基金積立金	介護給付費準備基金等への積立金
	公債費	借入金の返還金等
	財政安定化基金償還金	財政安定化基金からの借入金に対する償還金
	その他	銀行等からの借り入れに対する元金及び支払利息等
	予備費	予備費
	諸支出金	他会計への繰入金、還付加算金等
	介護サービス事業勘定繰入金	直営介護保険施設等の運営に必要な資金についての介護サービス事業勘定への繰入金
	他会計繰入金	一般会計への繰入金
その他	還付加算金等その他の支出金	