

## 令和2年度介護保険事業状況報告年報の概要（鹿児島県）

### 1 一般状況

#### (1) 第1号被保険者のいる世帯数

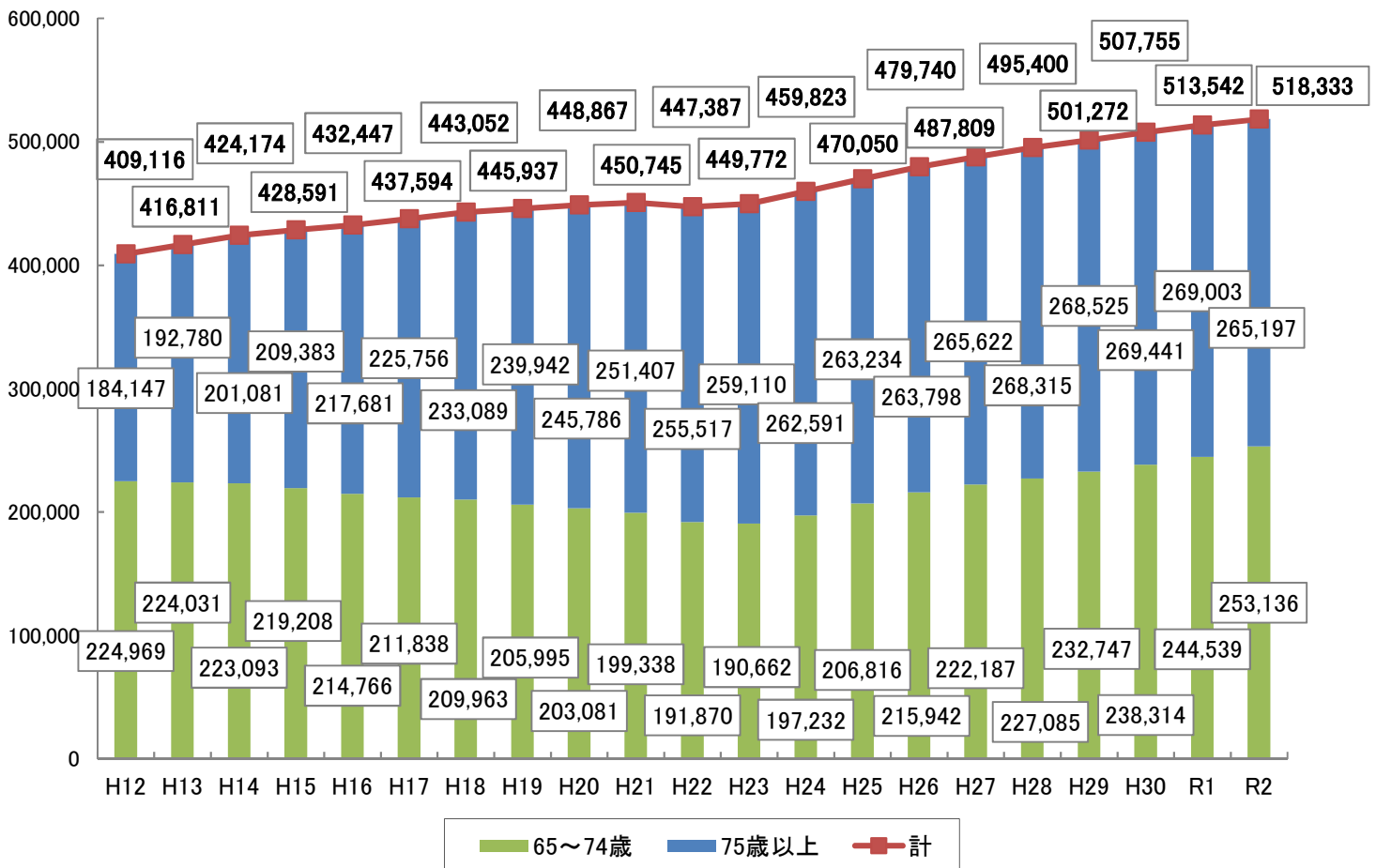
第1号被保険者のいる世帯数は、令和2年度末現在（令和3年3月末。以下同じ。）で377,298世帯となっており、前年度末現在374,063世帯に比べ3,235世帯（0.86%）増加している。

#### (2) 第1号被保険者数

第1号被保険者数は、令和2年度末現在で518,333人となっている。そのうち、前期高齢者（65歳以上75歳未満）は253,136人、後期高齢者（75歳以上）は265,197人で、第1号被保険者に占める割合は、それぞれ48.84%、51.16%となっている。（図1）

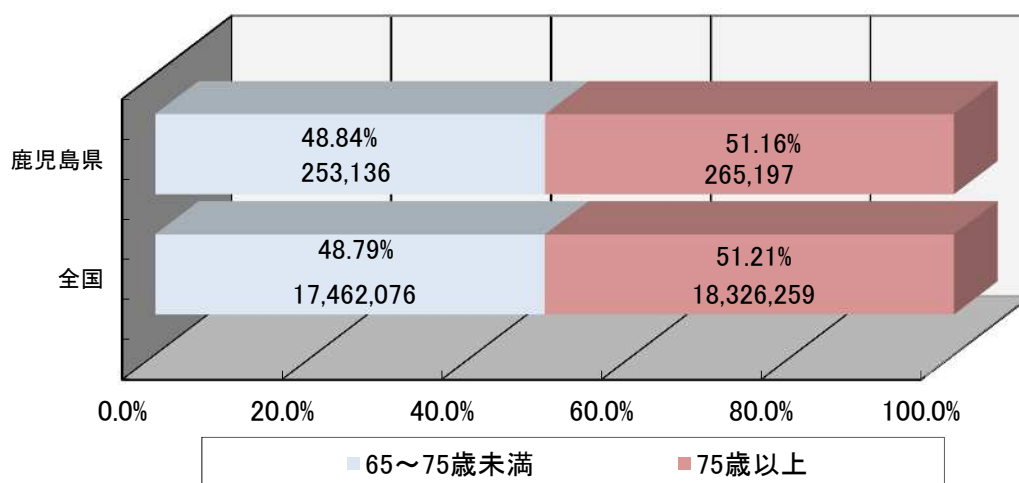
前年度末現在に比べ前期高齢者は8,597人（3.52%）増、後期高齢者は3,806人（▲1.41%）減、合計では4,791人（0.93%）増となっている。

図1 第1号被保険者数の推移(年度末現在)（単位：人）



年齢階級別の割合を全国と比較すると、前期高齢者（65～74歳）が0.05ポイント高くなっている。

図2 第1号被保険者数(年度末現在)の年齢階級別割合 (単位:人)



(3) 要介護(要支援)認定者数

要介護(要支援)認定者数(以下「認定者」という。)は、令和2年度末現在で102,204人。

うち、第1号被保険者100,624人、第2号被保険者1,580人となっている。(表1)

前年度末現在に比べ、第1号被保険者は148人(0.15%)増、第2号被保険者は11人(▲0.69%)減となっている。

認定を受けた第1号被保険者のうち前期高齢者は9,927人、後期高齢者は90,697人で認定者に占める割合は、それぞれ9.87%、90.13%となっている。

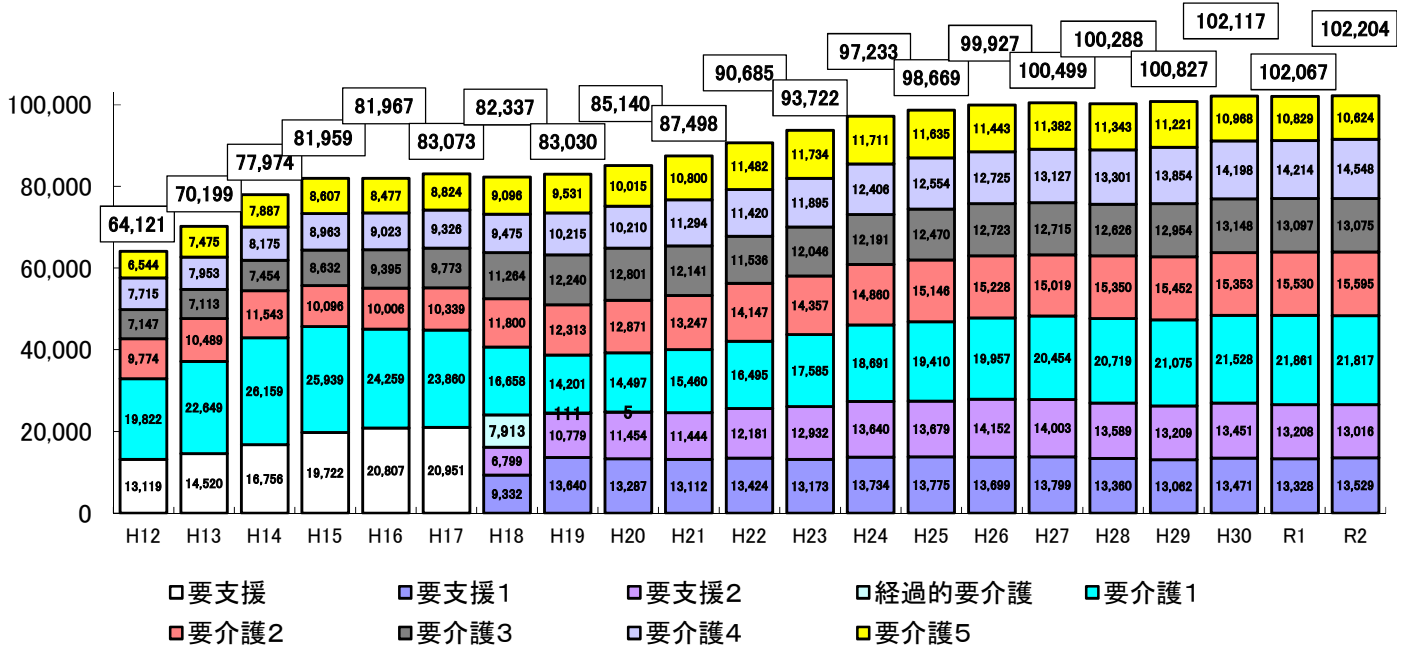
認定者を要介護度別にみると、要支援1が13,529人、要支援2が13,016人、要介護1が21,817人、要介護2が15,595人、要介護3が13,075人、要介護4が14,548人、要介護5が10,624人となっており、要介護度が軽度(要支援1～要介護2)の認定者が約62.6%を占めている。

表1 要介護(要支援)認定者数(年度末現在)

(単位:人)

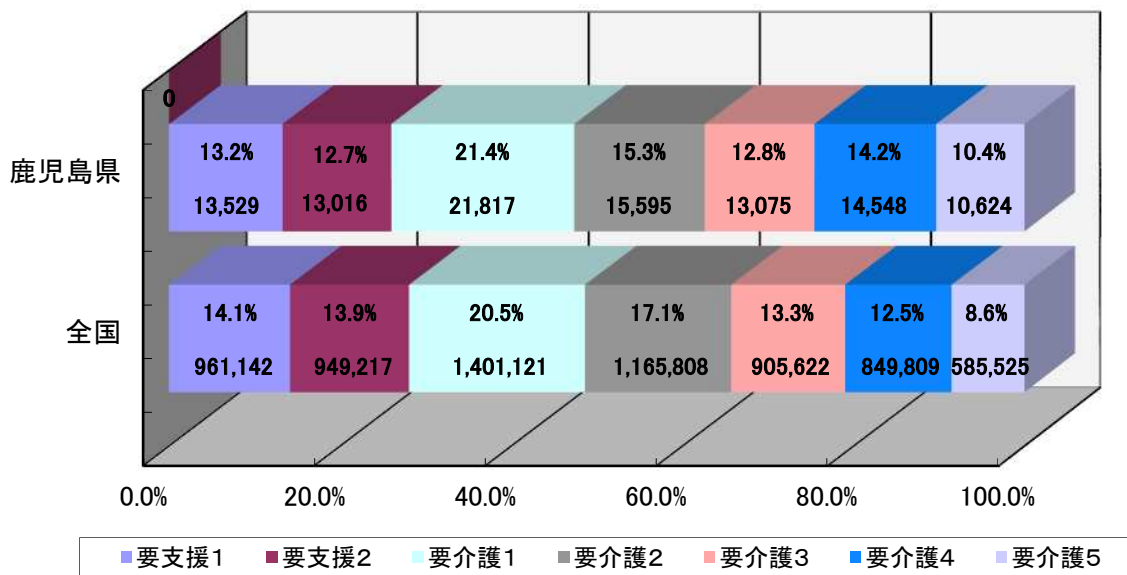
	要支援1	要支援2	計	要介護1	要介護2	要介護3	要介護4	要介護5	計	合計
第1号被保険者	13,391	12,772	26,163	21,528	15,309	12,872	14,343	10,409	74,461	100,624
65歳以上 75歳未満	1,560	1,509	3,069	2,062	1,469	1,201	1,147	979	6,858	9,927
75歳以上	11,831	11,263	23,094	19,466	13,840	11,671	13,196	9,430	67,603	90,697
第2号被保険者	138	244	382	289	286	203	205	215	1,198	1,580
総数	13,529	13,016	26,545	21,817	15,595	13,075	14,548	10,624	75,659	102,204
構成比	13.2%	12.7%	25.9%	21.4%	15.3%	12.8%	14.2%	10.4%	74.1%	100.0%

図3 要介護(要支援)認定者数(年度末現在)の推移 (単位:人)



要介護度別の割合について、全国平均と大きな差はないが、要介護1から要介護5の合計の割合が、全国平均に比べて2.0ポイント高くなっている。(図4)

図4 要介護(要支援)認定者数(年度末現在)の要介護度別割合 (単位:人)



(4) 第1号被保険者に占める認定者の割合

第1号被保険者に占める認定者の割合(令和2年度末現在)は、県平均で19.4%(前年度19.6%)となっている。(全国平均は18.7%)(表2)

表2 保険者別第1号被保険者に占める要介護(要支援)認定者の状況(年度末現在)

(単位:人)

保 険 者 名	第1号被保険者認定者数①	第1号被保険者数②	認 定 率 ① / ② %
鹿児島市	33,799	165,793	20.4%
鹿屋市	5,898	30,127	19.6%
枕崎市	1,379	8,304	16.6%
阿久根市	1,751	8,092	21.6%
出水市	3,606	17,479	20.6%
指宿市	2,925	15,627	18.7%
西之表市	1,031	5,685	18.1%
垂水市	1,019	6,174	16.5%
薩摩川内市	5,982	30,226	19.8%
日置市	2,878	16,440	17.5%
曾於市	2,866	14,286	20.1%
霧島市	6,244	34,496	18.1%
いちき串木野市	1,896	10,291	18.4%
南さつま市	2,834	13,283	21.3%
志布志市	1,899	10,872	17.5%
奄美市	2,880	13,754	20.9%
南九州市	3,035	13,521	22.4%
伊佐市	1,614	10,327	15.6%
始良市	3,826	24,010	15.9%
三島村	23	110	20.9%
十島村	44	207	21.3%
さつま町	1,766	8,469	20.9%

保 険 者 名	第1号被保険者認定者数①	第1号被保険者数②	認 定 率 ① / ② %
長島町	732	3,763	19.5%
湧水町	739	3,963	18.6%
大崎町	953	5,059	18.8%
東串良町	446	2,340	19.1%
錦江町	629	3,198	19.7%
南大隅町	669	3,354	19.9%
肝付町	1,396	6,135	22.8%
中種子町	567	3,042	18.6%
南種子町	307	1,998	15.4%
屋久島町	771	4,389	17.6%
大和村	107	596	18.0%
宇検村	128	725	17.7%
瀬戸内町	743	3,297	22.5%
龍郷町	333	1,892	17.6%
喜界町	441	2,750	16.0%
徳之島町	531	3,437	15.4%
天城町	328	2,101	15.6%
伊仙町	414	2,391	17.3%
和泊町	438	2,331	18.8%
知名町	440	2,165	20.3%
与論町	317	1,834	17.3%

鹿児島県	100,624	518,333	19.4%
------	---------	---------	-------

全 国	6,688,653	35,788,335	18.7%
-----	-----------	------------	-------

(5) 居宅介護(介護予防)サービス受給者数

居宅介護(介護予防)サービス(以下「居宅サービス」という。)受給者数は、令和2年3月から令和3年2月までの1ヶ月あたり平均が、総数で56,297人となっており、前年度の1ヶ月あたり平均(総数で55,587人)から710人の増となっている。

要介護度別の令和2年3月から令和3年2月までの1ヶ月あたり平均は、要支援1 5,454人、要支援2 7,873人、要介護1 15,991人、要介護2 11,281人、要介護3 7,253人、要介護4 5,349人、要介護5 3,096人となっており、要介護度別の割合では、要介護1の受給者数が28.4%と最も多い。なお、平成29、30年の、要支援1、2の受給者数の減少については、一部介護予防サービスが総合事業に移行したことによる影響と考えられる。

図5 居宅サービス受給者数(1ヶ月平均) (単位:人)

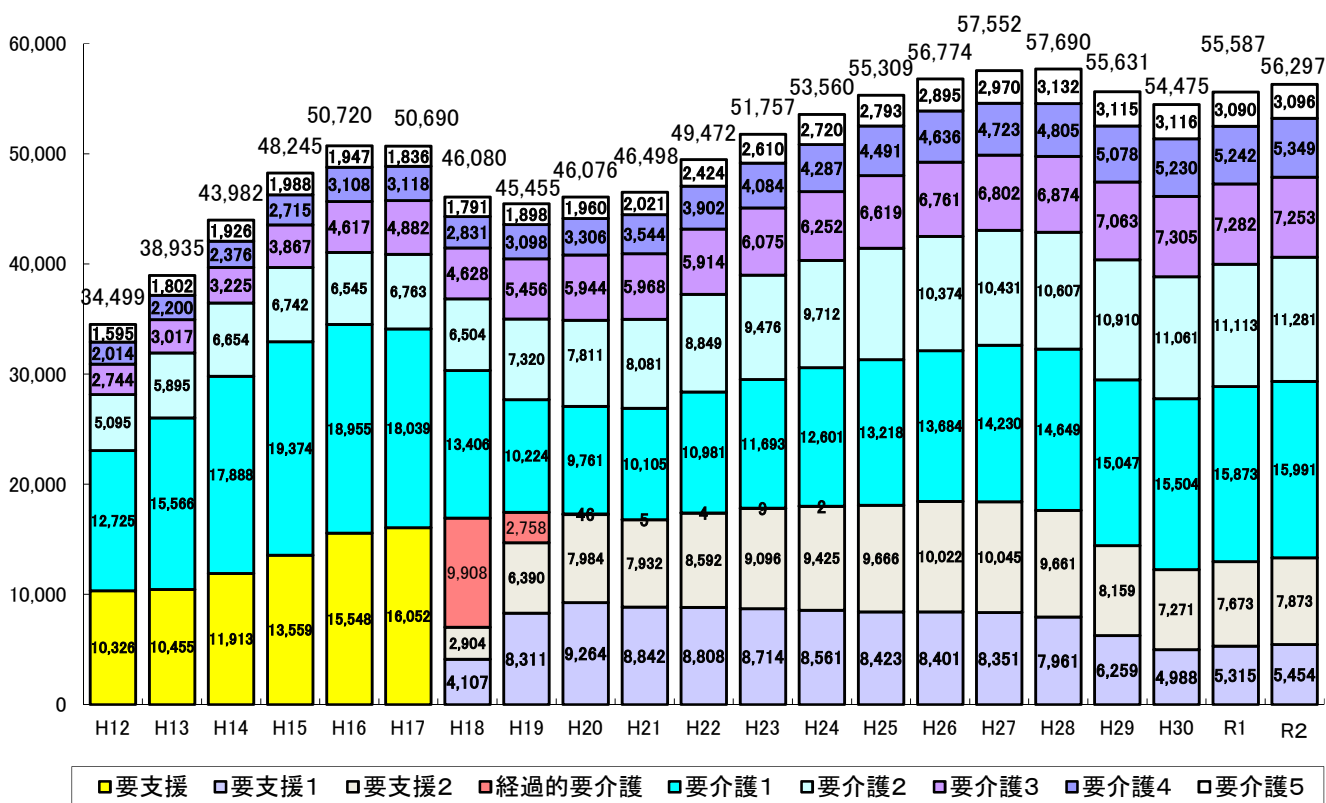


図6 居宅サービス受給者(1ヶ月平均)の年度別要介護度別割合

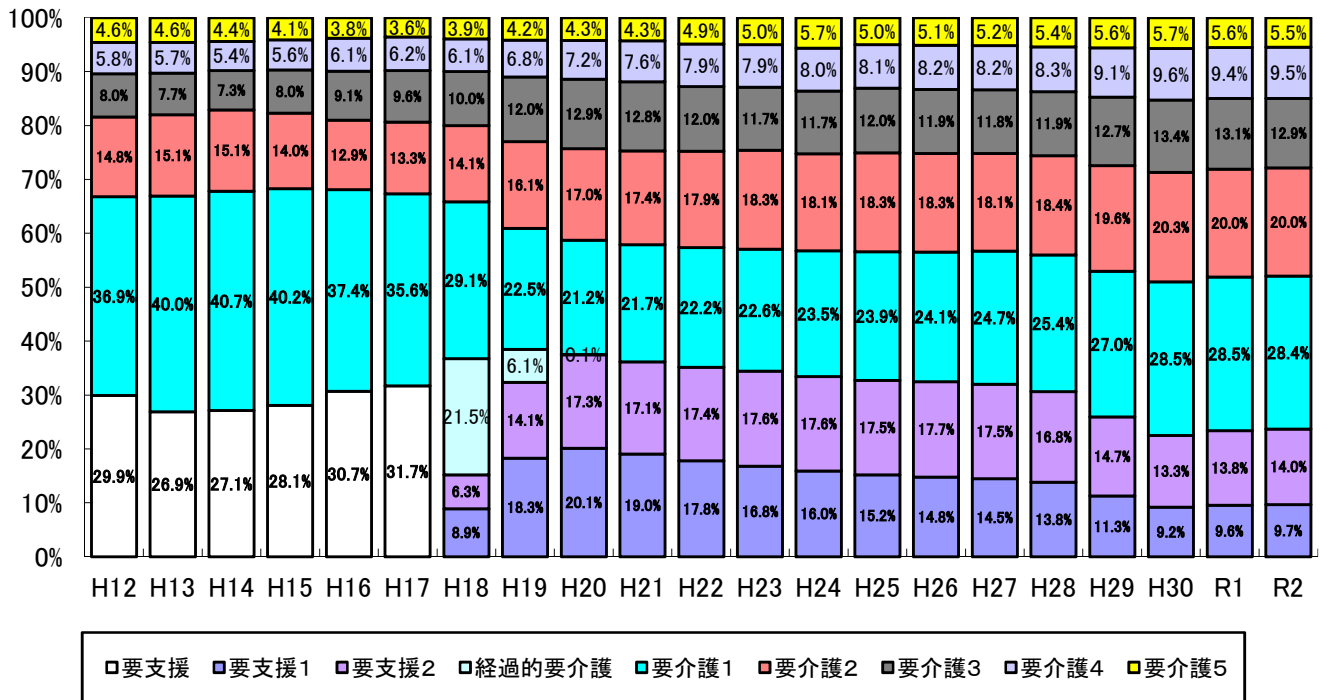
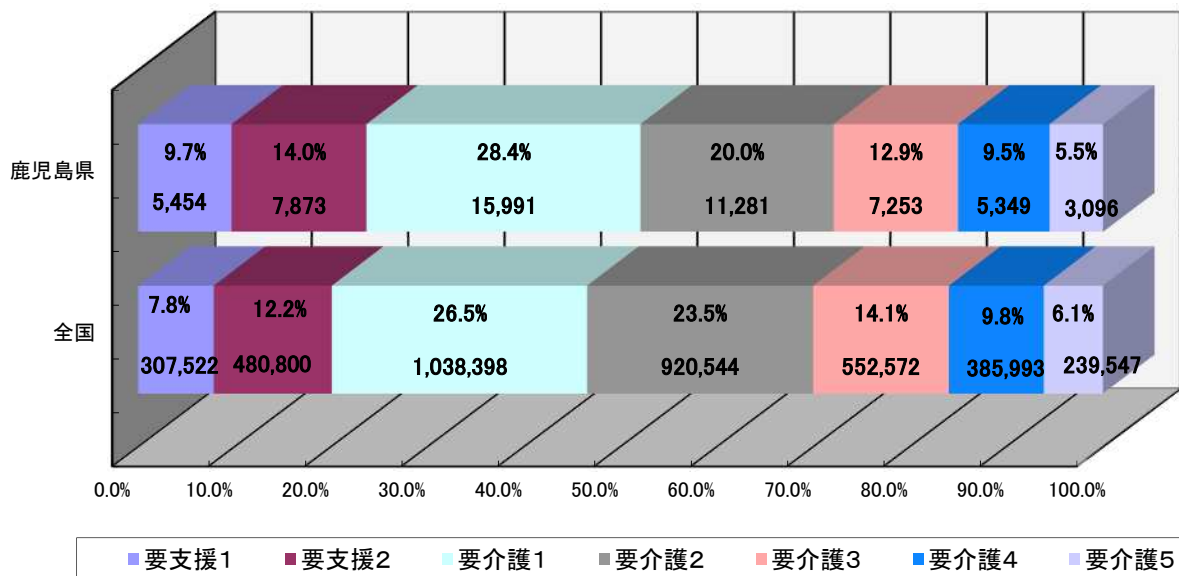


図7 居宅サービス受給者(1ヶ月平均)の要介護度別割合の全国平均比較  
(単位:人)

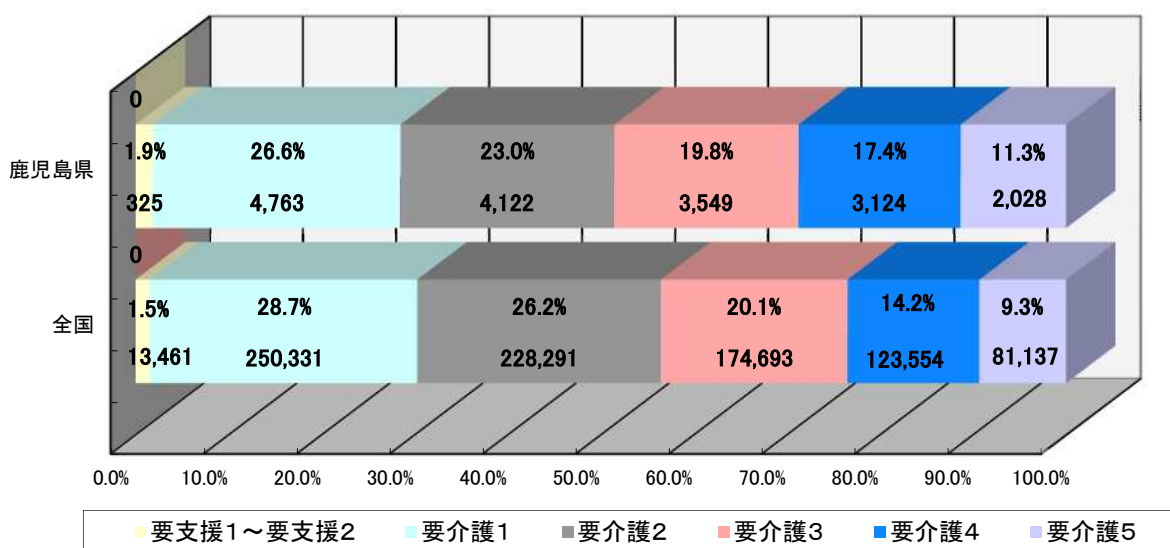


(6) 地域密着型サービス受給者数

地域密着型介護（介護予防）サービス（以下「地域密着型サービス」という。）受給者数は、令和2年3月から令和3年2月までの1ヶ月あたり平均は、総数で17,910人となっており、前年度の1ヶ月あたり平均（総数で17,825人）から85人の増となっている。

要介護度別の令和2年3月から令和3年2月までの1ヶ月あたり平均は、要支援1～要支援2 325人、要介護1 4,763人、要介護2 4,122人、要介護3 3,549人、要介護4 3,124人、要介護5 2,028人となっており、受給者の大半が、要介護1～5である。（図8）

図8 地域密着型サービス受給者(1ヶ月平均)の要介護度別割合の全国平均との比較（単位：人）



(7) 施設介護サービス受給者数

施設介護サービス（以下「施設サービス」という。）受給者数の令和2年3月から令和3年2月までの1ヶ月あたり平均は、総数※で17,028人となっており、前年度の1ヶ月あたり平均（総数で16,709人）から、受給者数は、319人の増となっている。（図9）

施設の種別毎では、介護老人福祉施設9,698人、介護老人保健施設6,161人、介護療養型医療施設222人、介護医療院が947人、前年度と比べると介護老人福祉施設99人（1.03%）増、介護老人保健施設126人（▲2.00%）減、介護療養型医療施設216人（▲49.32%）減、介護医療院は562人（145.97%）増、総数319人（1.91%）増となっている。

※ 総数は施設種別毎の受給者数を合算したものであるため、同一月に複数の施設を使用した場合の重複がある。

図9 年度別施設別の施設サービス受給者数(1ヶ月平均) (単位:人)

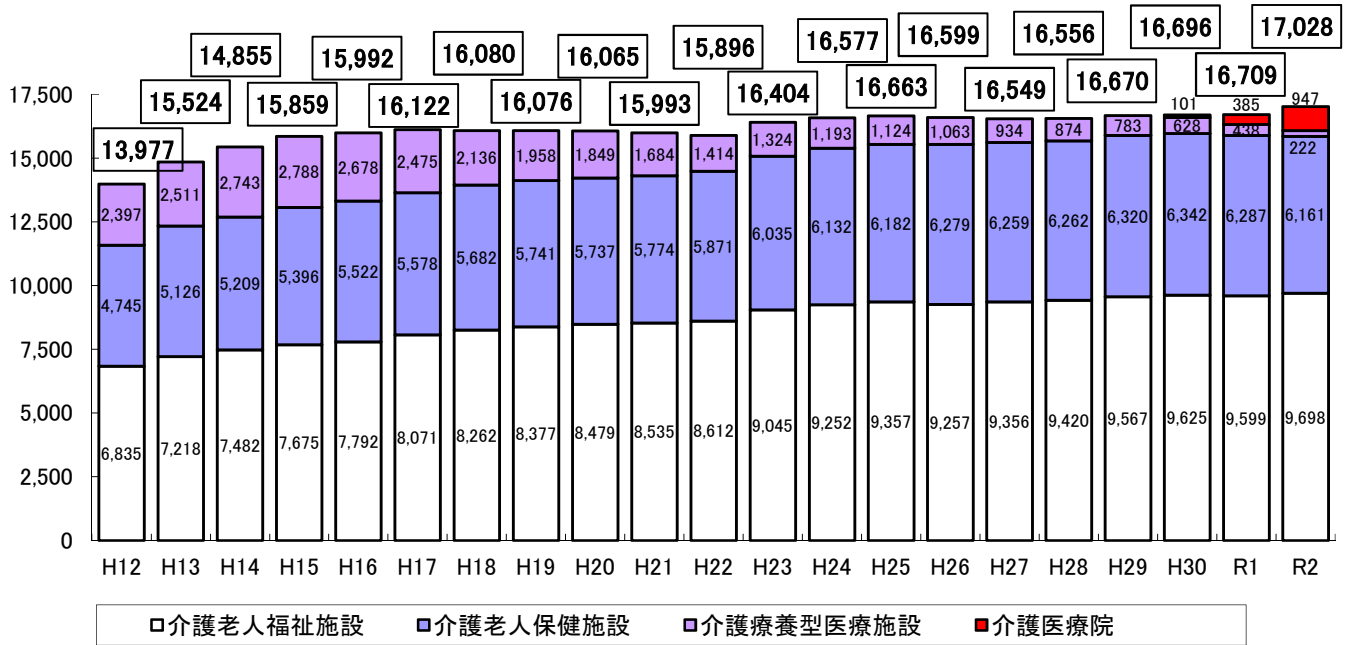


図10 年度別施設別の施設サービス受給者割合(1ヶ月平均)

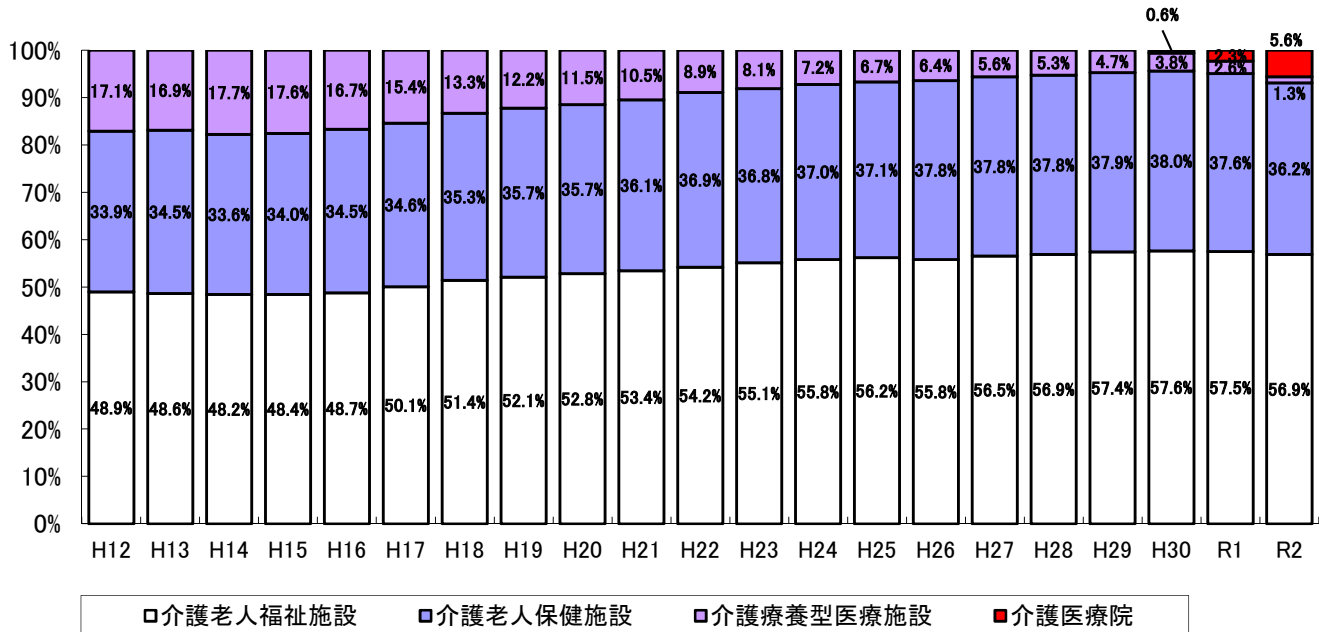
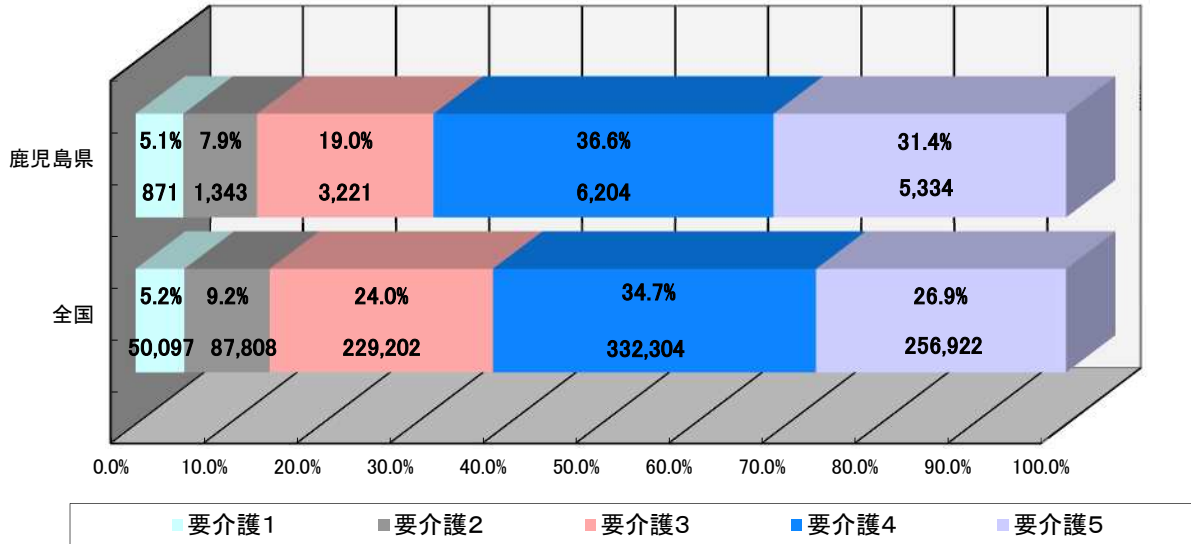




図11 施設サービス受給者(1ヶ月平均)の  
要介護度別割合の全国平均との比較 (単位:人)



※ 要支援者の施設サービス受給者は極少数のため除いていることと、同一月に複数の施設を使用した場合は名寄せを行っているため、図9の総数と異なる。

## 2 保険給付

### (1) 総数

保険給付関係の令和2年度累計の総数は、件数 230 万件、単位数 169 億 1,595 万単位、費用額 1,700 億 5,358 万円、利用者負担を除いた給付額 1,527 億 2,960 万円となっている。

給付額について内訳を見ると、居宅サービスは 588 億 7,790 万円、地域密着型サービスは 384 億 5,178 万円、施設サービス 553 億 9,992 万円となり、その割合は居宅サービス 38.5%、地域密着型サービス 25.2%、施設サービス 36.3%となっている。(表3)

(※給付額に特定入所者介護サービス費、高額介護サービス費及び高額医療合算介護サービス費は含まない。)

**表3 令和2年度累計 保険給付介護給付・予防給付(総数)**

件数 (単位:件)

区分	要支援1	要支援2	要介護1	要介護2	要介護3	要介護4	要介護5	計
居宅サービス	135,936	210,497	515,899	396,945	269,971	210,316	134,266	1,873,830
地域密着型サービス	1,637	2,280	58,997	51,203	44,212	38,860	25,119	222,308
施設サービス	0	0	10,503	16,183	39,010	75,130	64,441	205,267
合計	137,573	212,777	585,399	464,331	353,193	324,306	223,826	2,301,405

単位数 (単位:千単位)

区分	要支援1	要支援2	要介護1	要介護2	要介護3	要介護4	要介護5	計
居宅サービス	143,717	327,122	1,580,507	1,425,367	1,199,916	1,043,930	711,780	6,432,339
地域密着型サービス	7,997	26,147	748,972	893,835	975,535	966,384	684,977	4,303,847
施設サービス	0	0	276,903	454,572	1,103,276	2,262,277	2,082,732	6,179,760
合計	151,713	353,270	2,606,382	2,773,774	3,278,727	4,272,592	3,479,489	16,915,945

費用額 (単位:千円)

区分	要支援1	要支援2	要介護1	要介護2	要介護3	要介護4	要介護5	計
居宅サービス	1,615,763	3,424,383	16,024,057	14,396,179	12,096,122	10,506,084	7,141,250	65,203,838
地域密着型サービス	79,965	261,474	7,490,025	8,938,533	9,755,794	9,663,978	6,849,817	43,039,586
施設サービス	0	0	2,769,860	4,546,799	11,034,683	22,626,805	20,832,004	61,810,151
合計	1,695,728	3,685,857	26,283,942	27,881,511	32,886,600	42,796,867	34,823,071	170,053,575

給付額 (単位:千円)

区分	要支援1	要支援2	要介護1	要介護2	要介護3	要介護4	要介護5	計
居宅サービス	1,468,416	3,094,915	14,542,527	13,013,380	10,907,413	9,444,947	6,406,301	58,877,898
地域密着型サービス	71,390	233,760	6,695,230	7,991,485	8,706,859	8,635,344	6,117,717	38,451,784
施設サービス	0	0	2,484,184	4,074,537	9,889,763	20,272,591	18,678,840	55,399,915
合計	1,539,805	3,328,674	23,721,941	25,079,403	29,504,035	38,352,882	31,202,858	152,729,598

※千円未満四捨五入のため、合計が一致しない場合がある。

図12 要介護度別保険給付額(1ヶ月平均)の推移 (単位:百万円)

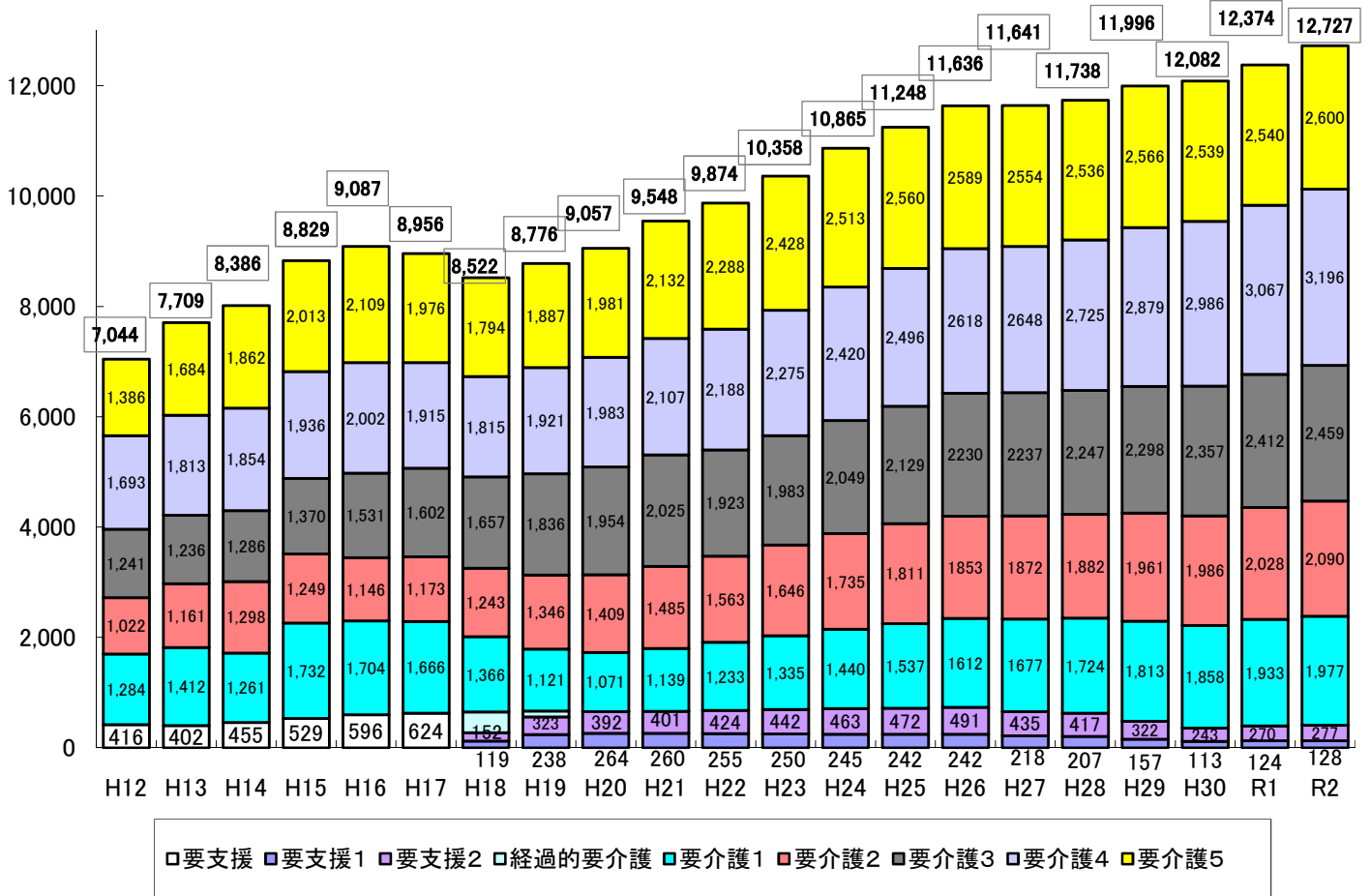
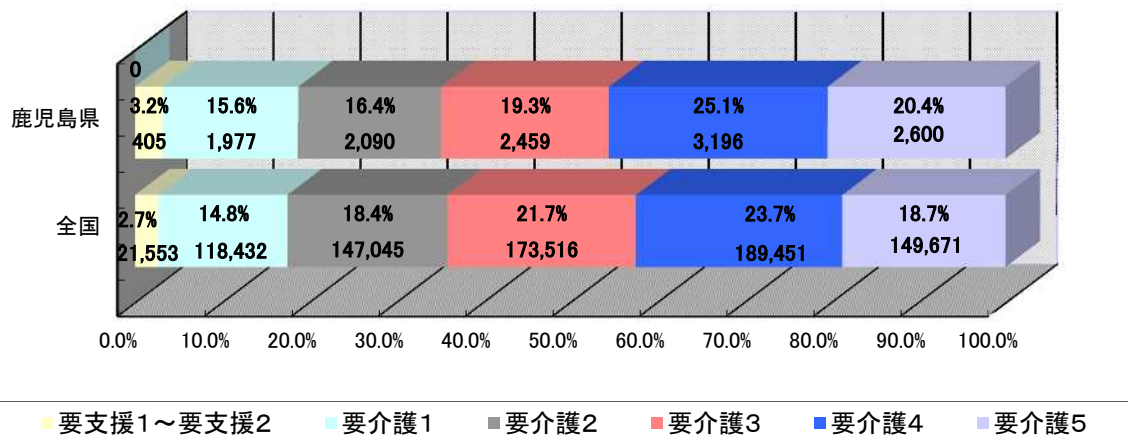


図13 保険給付額(1ヶ月平均)の要介護度別割合の全国平均比較 (全国単位:百万円)



(2) 保険者別介護サービス別の給付額割合

保険給付について、居宅サービス、地域密着型サービス、施設サービスの給付額割合は、県平均では、居宅サービス 38.5%、地域密着型サービス 25.2%、施設サービス 36.3%となっている。(全国平均は居宅サービス 49.9%、地域密着型サービス 17.1%、施設サービス 33.0%) (表4)

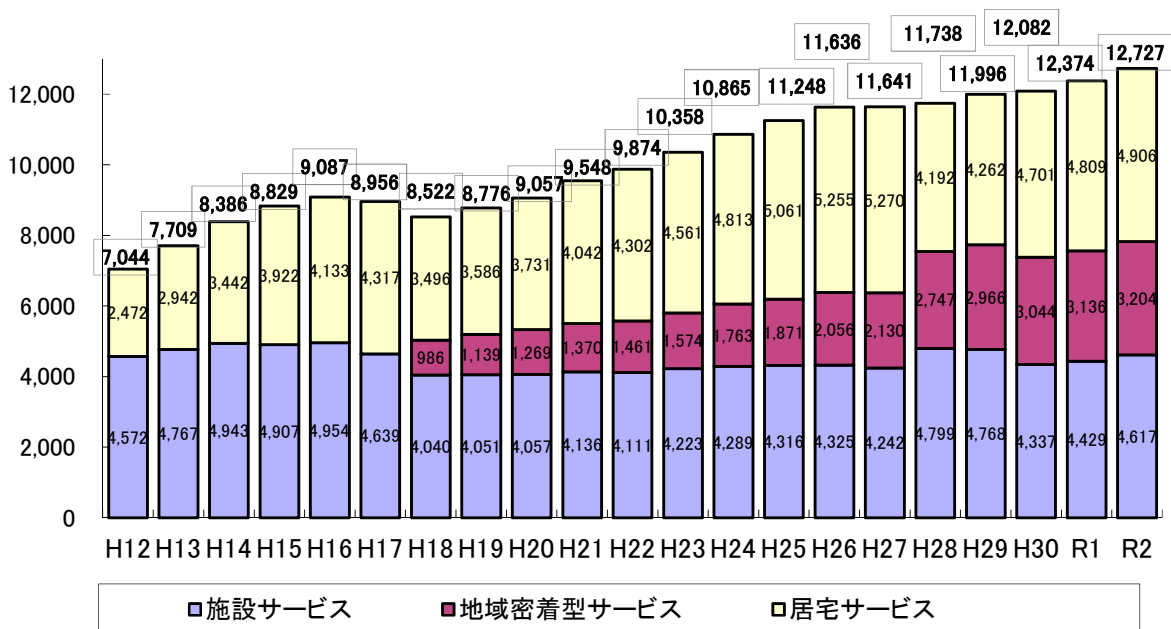
表4 保険者別介護サービス別給付額割合

(単位：千円)

保険者名	居宅サービス		地域密着型サービス		施設サービス	
	計	構成比	計	構成比	計	構成比
鹿児島市	20,017,101	43.1%	13,373,429	28.8%	13,009,801	28.0%
鹿屋市	3,935,504	39.3%	3,126,246	31.2%	2,953,324	29.5%
枕崎市	674,548	30.7%	379,397	17.2%	1,146,065	52.1%
阿久根市	985,517	36.2%	636,627	23.4%	1,097,038	40.3%
出水市	2,366,513	46.2%	936,162	18.3%	1,821,013	35.5%
指宿市	1,510,989	30.8%	1,333,869	27.2%	2,055,395	41.9%
西之表市	822,919	48.1%	360,062	21.0%	529,542	30.9%
垂水市	619,645	33.5%	410,051	22.2%	818,186	44.3%
薩摩川内市	3,137,356	34.5%	1,968,158	21.6%	3,996,443	43.9%
日置市	1,772,991	36.9%	1,064,595	22.1%	1,971,212	41.0%
曾於市	1,771,166	36.9%	1,376,518	28.7%	1,649,895	34.4%
霧島市	3,964,172	42.5%	2,416,861	25.9%	2,947,129	31.6%
いちき串木野市	994,708	30.9%	800,217	24.8%	1,428,710	44.3%
南さつま市	1,389,215	29.9%	1,273,859	27.4%	1,989,847	42.8%
志布志市	1,201,254	35.8%	696,765	20.8%	1,452,893	43.4%
奄美市	1,723,692	42.6%	640,223	15.8%	1,681,491	41.6%
南九州市	1,723,285	37.1%	985,045	21.2%	1,930,819	41.6%
伊佐市	573,952	23.3%	655,139	26.6%	1,229,275	50.0%
始良市	2,053,523	33.6%	1,662,360	27.2%	2,393,977	39.2%
三島村	9,157	29.5%	9,223	29.7%	12,643	40.8%
十島村	11,416	42.2%	5,957	22.0%	9,665	35.7%
さつま町	824,837	30.4%	494,125	18.2%	1,390,704	51.3%
長島町	380,756	35.5%	282,825	26.4%	408,894	38.1%
湧水町	412,579	35.5%	283,705	24.4%	465,956	40.1%
大崎町	638,336	42.4%	208,600	13.9%	658,037	43.7%
東串良町	316,699	43.8%	153,848	21.3%	252,830	35.0%
錦江町	372,561	35.7%	116,433	11.2%	555,223	53.2%
南大隅町	312,193	30.5%	188,316	18.4%	524,331	51.2%
肝付町	820,867	35.4%	601,191	25.9%	895,099	38.6%
中種子町	387,919	43.2%	166,725	18.6%	343,555	38.2%
南種子町	231,578	42.1%	218,561	39.8%	99,287	18.1%
屋久島町	515,276	45.1%	217,248	19.0%	408,758	35.8%
大和村	55,974	28.6%	23,444	12.0%	116,378	59.4%
宇検村	46,944	25.5%	34,356	18.6%	102,956	55.9%
瀬戸内町	468,084	43.6%	142,769	13.3%	463,091	43.1%
龍郷町	201,408	37.2%	43,880	8.1%	296,707	54.7%
喜界町	339,420	49.9%	92,757	13.6%	248,677	36.5%
徳之島町	341,669	35.6%	209,375	21.8%	407,540	42.5%
天城町	194,298	27.8%	112,778	16.1%	392,547	56.1%
伊仙町	308,482	41.2%	180,607	24.1%	259,397	34.7%
和泊町	223,249	27.9%	205,972	25.8%	369,553	46.3%
知名町	161,185	23.4%	309,969	45.1%	216,498	31.5%
与論町	64,956	12.5%	53,539	10.3%	399,533	77.1%
鹿児島県	58,877,898	38.5%	38,451,784	25.2%	55,399,915	36.3%
全国	4,787,173,977	49.9%	1,645,934,416	17.1%	3,162,907,984	33.0%

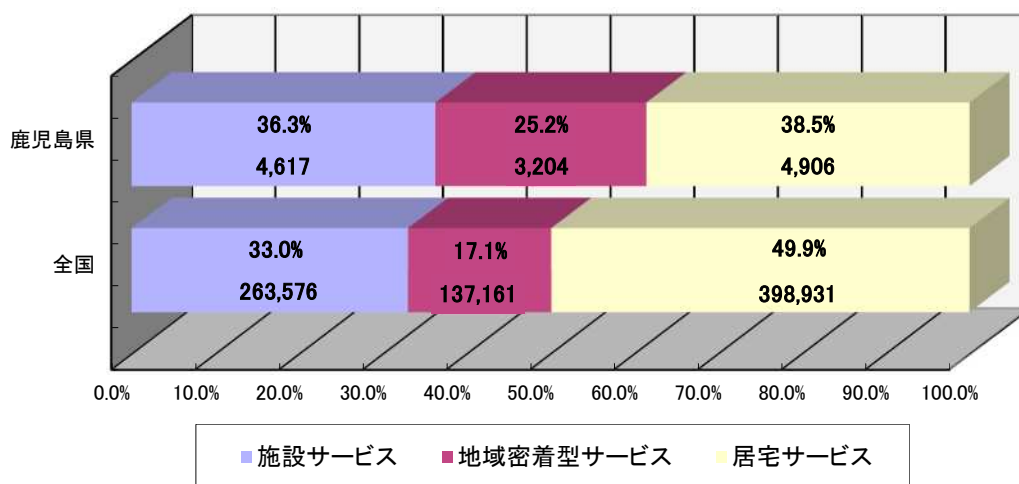
※各市町村の値は千円単位で端数処理しているため、市町村の合計と鹿児島県の値は一致しない。

図14 介護サービス別の保険給付額の推移(1ヶ月平均) (単位:百万円)



サービス別の割合を全国と比べると、施設サービスや地域密着型サービスの割合が高く、居宅サービスの割合が低くなっている。

図15 保険給付額(1ヶ月平均)の介護サービス別割合の全国平均比較 (単位:百万円)



(2) 保険者別第1号被保険者1人当たり給付額（年額）

第1号被保険者1人当たり給付額（総数）の県平均は、居宅サービスでは113,591円（全国133,764円）、地域密着型サービスでは、74,184円（全国45,991円）、施設サービスでは106,881円（全国88,378円）、合計では294,655円（全国268,133円）となっている。（表5）

表5 保険者別第1号被保険者1人当たり給付額

（単位：円）

令和2年度累計（令和2年3月サービス分から令和3年2月サービス分まで）

保険者	合計	居宅サービス		地域密着型サービス		施設サービス	
		給付額	割合	給付額	割合	給付額	割合
鹿児島市	279,869	120,736	43.3%	80,663	29.1%	78,470	27.6%
鹿屋市	332,429	130,630	39.5%	103,769	33.0%	98,029	27.5%
枕崎市	264,934	81,232	30.5%	45,688	16.8%	138,014	52.7%
阿久根市	336,033	121,789	35.6%	78,674	25.0%	135,571	39.4%
出水市	293,134	135,392	45.9%	53,559	18.7%	104,183	35.4%
指宿市	313,576	96,691	32.6%	85,357	27.4%	131,528	40.0%
西之表市	301,236	144,753	49.2%	63,335	21.0%	93,147	29.8%
垂水市	299,301	100,364	33.2%	66,416	21.9%	132,521	44.9%
薩摩川内市	301,130	103,797	34.1%	65,115	21.9%	132,219	44.0%
日置市	292,506	107,846	36.7%	64,756	22.6%	119,903	40.7%
曾於市	335,824	123,979	36.5%	96,354	29.4%	115,490	34.1%
霧島市	270,413	114,917	41.6%	70,062	26.6%	85,434	31.8%
いちき串木野市	313,248	96,658	30.2%	77,759	24.7%	138,831	45.1%
南さつま市	350,291	104,586	30.4%	95,901	27.6%	149,804	42.0%
志布志市	308,215	110,491	34.9%	64,088	21.6%	133,636	43.5%
奄美市	294,126	125,323	42.8%	46,548	16.3%	122,255	40.9%
南九州市	343,107	127,453	38.1%	72,853	22.0%	142,801	39.9%
伊佐市	238,052	55,578	21.9%	63,439	27.5%	119,035	50.6%
始良市	254,471	85,528	34.4%	69,236	26.2%	99,707	39.4%
三島村	282,029	83,243	35.4%	83,848	27.7%	114,938	36.9%
十島村	130,619	55,152	37.1%	28,776	20.5%	46,691	42.4%
さつま町	319,951	97,395	31.0%	58,345	17.1%	164,211	51.9%
長島町	285,005	101,184	35.3%	75,159	26.1%	108,662	38.6%
湧水町	293,273	104,108	37.1%	71,589	22.6%	117,577	40.3%
大崎町	297,484	126,178	41.5%	41,233	13.5%	130,073	45.0%
東串良町	309,136	135,342	41.8%	65,747	23.3%	108,047	34.9%
錦江町	326,522	116,498	36.7%	36,408	11.8%	173,616	51.5%
南大隅町	305,557	93,081	33.2%	56,147	19.5%	156,330	47.3%
肝付町	377,695	133,801	37.3%	97,994	26.1%	145,900	36.6%
中種子町	295,266	127,521	43.0%	54,808	19.1%	112,937	37.9%
南種子町	274,988	115,905	40.3%	109,390	40.0%	49,693	19.7%
屋久島町	260,032	117,402	43.4%	49,498	19.7%	93,132	36.9%
大和村	328,516	93,917	29.3%	39,335	10.9%	195,265	59.8%
宇検村	254,146	64,750	22.1%	47,388	19.8%	142,008	58.1%
瀬戸内町	325,733	141,973	43.2%	43,303	14.1%	140,458	42.7%
龍郷町	286,467	106,452	35.8%	23,193	9.0%	156,822	55.2%
喜界町	247,584	123,426	49.0%	33,730	13.3%	90,428	37.7%
徳之島町	278,901	99,409	37.1%	60,918	22.8%	118,574	40.1%
天城町	332,995	92,479	29.1%	53,678	15.6%	186,838	55.3%
伊仙町	313,043	129,018	40.1%	75,536	23.8%	108,489	36.1%
和泊町	342,674	95,774	32.5%	88,362	21.6%	158,538	45.9%
知名町	317,623	74,451	23.9%	143,173	43.3%	99,999	32.8%
与論町	282,458	35,418	15.4%	29,192	9.9%	217,848	74.7%
鹿児島県	294,655	113,591	38.5%	74,184	25.2%	106,881	36.3%
全国	268,133	133,764	49.9%	45,991	17.1%	88,378	33.0%

(4) 第1号被保険者への介護保険給付状況

第1号被保険者分の保険給付関係は、件数226万件、単位数166億9,597万単位、費用額1,678億3,140万円、給付額1,507億1,590万円となっている。(表6)

表6 第1号被保険者分の介護保険給付状況

	第1号被保険者分							計
	要支援1	要支援2	要介護1	要介護2	要介護3	要介護4	要介護5	
件数 (件)	135,802	208,067	577,455	455,082	346,307	318,688	217,426	2,258,827
単位数 (千単位)	149,577	345,799	2,581,099	2,735,912	3,235,153	4,224,463	3,423,970	16,695,973
費用額 (千円)	1,672,283	3,608,737	26,026,403	27,498,013	32,447,776	42,312,503	34,265,686	167,831,401
給付額 (千円)	1,518,362	3,258,390	23,486,965	24,731,212	29,106,833	37,914,874	30,699,267	150,715,902

(5) 第2号被保険者への介護保険給付状況

第2号被保険者分の保険給付関係は、件数42,578件、単位数2億1,997万単位、費用額22億2,217万円、給付額20億1,370万円となっている。(表7)

表7 第2号被保険者分の介護保険給付状況

区分	第2号被保険者分							計
	要支援1	要支援2	要介護1	要介護2	要介護3	要介護4	要介護5	
件数 (件)	1,771	4,710	7,944	9,249	6,886	5,618	6,400	42,578
単位数 (千単位)	2,137	7,470	25,283	37,862	43,573	48,129	55,518	219,972
費用額 (千円)	23,445	77,120	257,539	383,498	438,824	484,364	557,385	2,222,174
給付額 (千円)	21,443	70,285	234,977	348,191	397,202	438,008	503,590	2,013,696

(6) 特定入所者介護（介護予防）サービス費の状況

特定入所者介護（介護予防）サービス費については、食費の累計が件数 205,893 件、居住費（滞在費）の累計が件数 202,071 件となっている。

給付額（総数）は、食費は 45 億 3,473 万円、居住費（滞在費）は 23 億 6,784 万円の合計 69 億 257 万円となっている。（表 8）

表 8 特定入所者介護サービス費の状況

区分		要支援1	要支援2	要介護1	要介護2	要介護3	要介護4	要介護5	合計
件数 (件)	食費	164	774	14,396	21,462	41,811	70,807	56,479	205,893
	居住費	165	752	13,733	20,260	40,815	69,904	56,442	202,071
給付額 (千円)	食費	502	3,308	229,912	381,217	901,810	1,664,419	1,353,560	4,534,728
	居住費	466	2,607	61,817	120,716	456,143	938,154	787,940	2,367,844
	合計	968	5,914	291,729	501,933	1,357,953	2,602,573	2,141,500	6,902,572

※千円未満四捨五入のため、合計が一致しない場合がある。

(7) 高額介護（介護予防）サービス費

高額介護（介護予防）サービス費の累計は件数 384,215 件、給付額 44 億 8,685 万円となっている。

(8) 高額医療合算介護（介護予防）サービス費

高額医療合算介護（介護予防）サービス費の累計は件数 21,145 件、給付額 5 億 8,281 万円となっている。

(9) 市町村特別給付

市町村特別給付は、件数 1,226 件、給付額 478 万円となっている。



### 3 第1号被保険者の保険料収納状況（現年度分）

令和2年度分の保険料収納状況は、調定額 322 億 8,210 万円、収納額 320 億 3,443 万円、収納率 99.2%となっている。（表9）

なお、特別徴収の収納額累計は 294 億 2,556 万円、収納率 100%、普通徴収の収納額累計は 26 億 888 万円、収納率 91.3%となっている。

**表9 保険者別保険料収納状況（現年度分）**

				（単位：千円）			
保険者	調定額累計	収納額累計	収納率	保険者	調定額累計	収納額累計	収納率
鹿児島市	11,244,720	11,127,200	99.0%	長島町	190,029	189,226	99.6%
鹿屋市	1,911,515	1,899,478	99.4%	湧水町	223,194	221,217	99.1%
枕崎市	478,808	476,911	99.6%	大崎町	306,417	305,323	99.6%
阿久根市	466,456	464,109	99.5%	東串良町	138,189	137,022	99.2%
出水市	1,092,265	1,088,093	99.6%	錦江町	171,732	170,558	99.3%
指宿市	959,484	954,608	99.5%	南大隅町	189,785	188,354	99.2%
西之表市	331,089	328,557	99.2%	肝付町	357,869	354,598	99.1%
垂水市	334,122	332,470	99.5%	中種子町	169,527	168,028	99.1%
薩摩川内市	1,881,986	1,867,496	99.2%	南種子町	91,764	91,068	99.2%
日置市	1,056,275	1,051,406	99.5%	屋久島町	257,379	254,133	98.7%
曾於市	776,962	772,559	99.4%	大和村	24,163	24,151	100.0%
霧島市	2,089,055	2,080,353	99.6%	宇検村	37,912	37,912	100.0%
いちき串木野市	654,723	652,536	99.7%	瀬戸内町	206,646	204,410	98.9%
南さつま市	872,682	868,094	99.5%	龍郷町	98,194	97,627	99.4%
志布志市	666,052	662,187	99.4%	喜界町	142,920	141,481	99.0%
奄美市	783,271	776,843	99.2%	徳之島町	151,394	148,495	98.1%
南九州市	877,818	874,922	99.7%	天城町	119,113	116,055	97.4%
伊佐市	482,323	478,797	99.3%	伊仙町	110,699	108,133	97.7%
始良市	1,402,809	1,394,181	99.4%	和泊町	169,639	167,443	98.7%
三島村	5,054	5,054	100.0%	知名町	134,139	131,815	98.3%
十島村	10,818	10,784	99.7%	与論町	112,332	111,521	99.3%
さつま町	500,777	499,224	99.7%				
鹿児島県	32,282,097	32,034,433	99.2%	全国	2,362,063,514	2,343,789,546	99.2%

図 16 保険料収納額と収納率の推移

(単位：百万円)

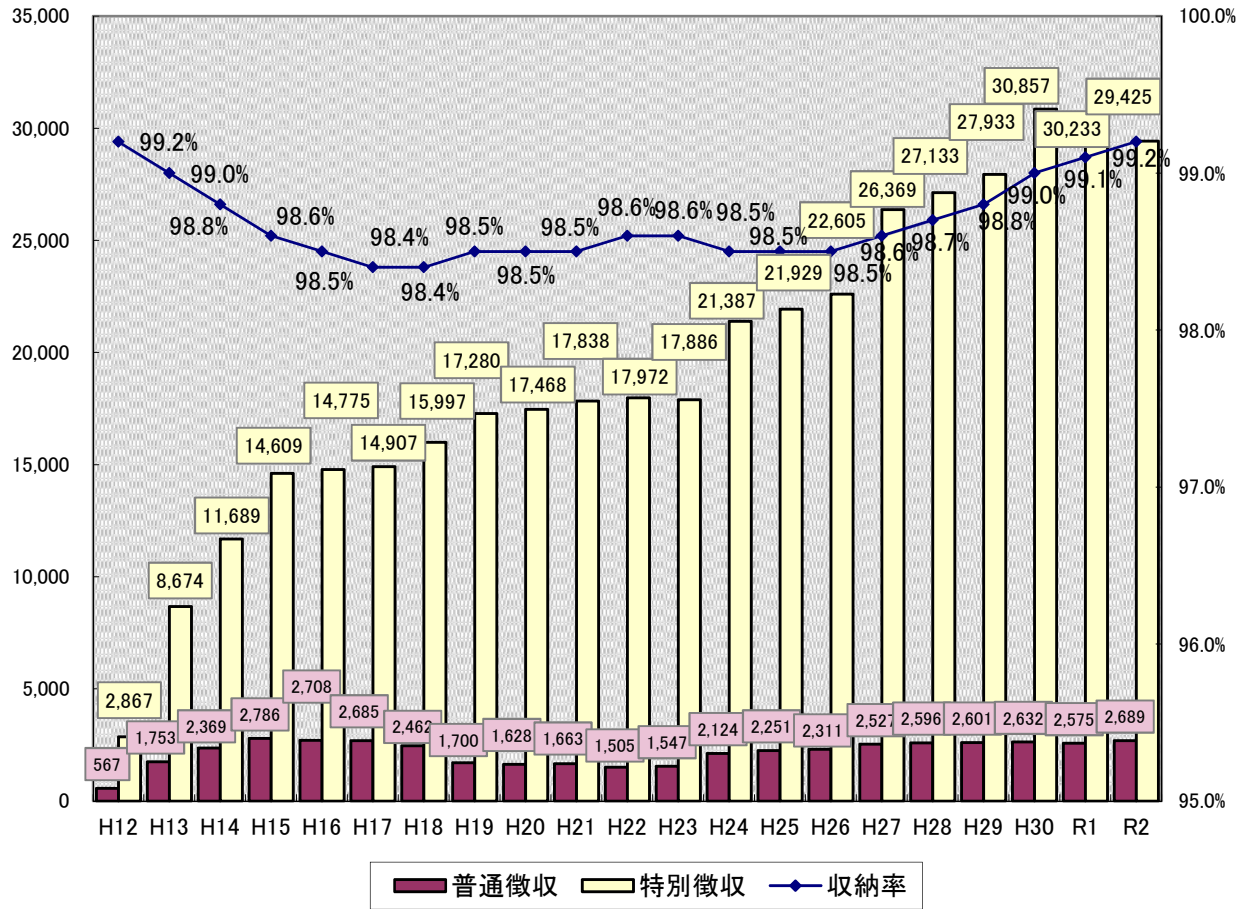
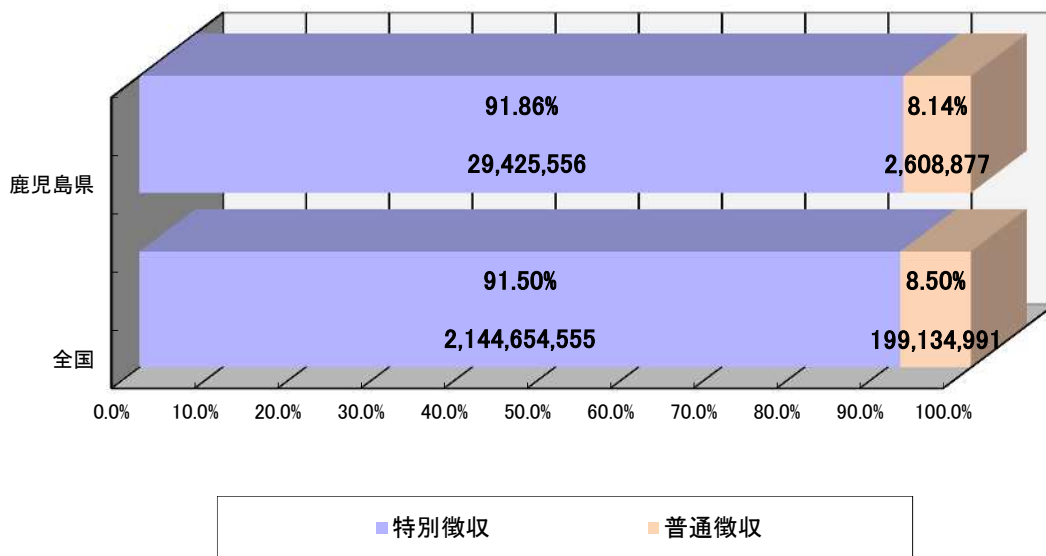


図 17 保険料収納額 (全国計との比較)

(単位：千円)



#### 4 介護保険特別会計経理状況

令和2年度の保険者における介護保険特別会計（保険事業勘定）は、歳入合計1,841億1,237万円、歳出合計1,791億6,085万円、差引残額49億5,152万円となっている。（表10）

また、令和2年度末時点で介護給付費準備基金の保有額は、105億2,144万円（37保険者）となっている。

表10 介護保険特別会計経理状況（保険事業勘定・鹿児島県計）

（単位：千円）

歳 入		歳 出	
科 目	決算額	科 目	決算額
保険料	32,223,852	総務費	3,078,902
分担金及び負担金	2,499	保険給付費	164,883,093
認定審査会負担金	416	介護サービス等諸費	147,855,989
その他	2,083	介護予防サービス等諸費	4,874,641
使用料及び手数料	7,518	高額介護サービス等費	4,501,566
使用料	7	高額医療合算介護サービス等費	580,341
手数料	7,511	特定入所者介護サービス等費	6,902,572
国庫支出金	46,764,269	審査支払手数料	163,201
介護給付費負担金(再掲)	30,622,138	市町村特別給付費	4,783
調整交付金(再掲)	13,061,982	その他	0
介護予防・日常生活支援総合事業(再掲)	1,336,774	地域支援事業	7,390,505
介護予防・日常生活支援総合事業以外の地域支援事業(再掲)	1,145,749	介護予防・生活支援サービス事業費	4,003,760
保険者機能強化推進交付金	264,963	一般介護予防事業費	567,770
保険者努力支援交付金	267,313	包括的支援事業・任意事業	2,801,361
その他	65,351	その他	17,614
支払基金交付金	46,199,495	財政安定化基金拠出金	0
介護給付費交付金(再掲)	44,905,961	相互財政安定化事業負担金	0
地域支援事業支援交付金(再掲)	1,293,534	保健福祉事業費	114,782
都道府県支出金	25,471,269	基金積立金	1,928,557
都道府県負担金(再掲)	24,244,001	公債費	6,607
財政安定化基金支出金	0	財政安定化基金償還金	0
介護予防・日常生活支援総合事業(再掲)	618,614	その他	6,607
介護予防・日常生活支援総合事業以外の地域支援事業(再掲)	571,697	予備費	0
その他	36,956	諸支出金	1,758,403
相互財政安定化事業交付金	0	介護サービス事業勘定繰出金	21,267
財産収入	6,019	他会計繰出金	366,056
寄付金	0	その他	1,371,080
繰入金	29,161,507		
一般会計繰入金 12.5%(再掲)	20,860,754		
総務費に係る一般会計繰入金(再掲)	2,992,036		
介護給付費準備基金繰入金	837,926		
介護サービス事業勘定繰入金	9,000		
介護予防・日常生活支援総合事業(再掲)	599,857		
介護予防・日常生活支援総合事業以外の地域支援事業(再掲)	577,170		
低所得者保険料軽減繰入金	3,210,678		
その他	74,085		
繰越金	4,147,524		
市町村債	15		
財政安定化基金貸付金	0		
その他	15		
諸収入	128,400		
合 計	184,112,368	合 計	179,160,850

歳入歳出差引残額(A)	4,951,518	介護給付費準備基金(年度末現在)	10,521,441
-------------	-----------	------------------	------------

※数値は千円未満四捨五入等のため、合計が一致しない場合がある。

(参考) 介護保険特別会計(保険事業勘定)の科目の説明

	科 目	内 容
歳 入	保険料	第1号被保険者から徴収した保険料
	分担金及び負担金	介護認定審査会共同設置等の場合の負担金等
	認定審査会負担金	審査会の共同設置の場合に幹事市町村に繰り入れられる負担金等
	その他	審査会の委託を受けた市町村等の特別会計に繰り入れられる負担金等
	使用料及び手数料	保険料の督促手数料等
	使用料	介護サービス事業勘定に属する直営介護保険施設以外の施設の使用料
	手数料	保険料の納付証明に係る手数料や保険料の督促に係る手数料等
	国庫支出金	介護保険事業の執行に必要な国の負担金等
	介護給付費負担金	介護給付及び予防給付に要する国の負担金(20%(施設等給付は15%))
	調整交付金	介護保険の財政調整のために交付する国の交付金(約5%)
	介護予防・日常生活支援総合事業	介護予防・日常生活支援総合事業に要する国の交付金(25%)
	介護予防・日常生活支援総合事業以外の地域支援事業	介護予防・日常生活支援総合事業以外の地域支援事業に要する国の交付金(38.5%)
	保険者機能強化推進交付金	保険者機能強化推進のための国の交付金
	保険者努力支援交付金	保険者努力支援のための国の交付金
	その他	その他予算の範囲内で交付する国の交付金
	支払基金交付金	支払基金からの介護給付費交付金
	介護給付費交付金	第2号被保険者の介護納付金にかかる支払基金からの介護給付費交付金
	地域支援事業支援交付金	第2号被保険者の介護納付金にかかる支払基金からの地域支援事業支援交付金
	都道府県支出金	介護保険事業の執行に必要な都道府県の負担金等
	都道府県負担金	介護給付及び予防給付に要する都道府県の負担金(12.5%(施設等給付は17.5%))
	財政安定化基金支出金	財政安定化基金から受ける交付金
	介護予防・日常生活支援総合事業	介護予防・日常生活支援総合事業に要する都道府県の交付金(12.5%)
	介護予防・日常生活支援総合事業以外の地域支援事業	介護予防・日常生活支援総合事業以外の地域支援事業に要する都道府県の交付金(19.25%)
	その他	その他都道府県による保険者支援のための交付金
	相互財政安定化事業交付金	市町村相互財政安定化事業における交付金
財産収入	財産運用収入及び財産売却収入等	
寄附金	寄附金	
繰入金	他会計や基金からの繰入金	
一般会計繰入金 12.5%	介護給付及び予防給付に要する市町村の負担金(12.5%)	
総務費に係る一般会計繰入金	介護保険事業の執行に必要な事務費、人件費等の一般会計からの繰入金	
介護給付費準備基金 繰入金	中長期財政運営期間中の剰余金を積み立てる準備基金の取り崩しによる繰入金	
介護サービス事業勘定 繰入金	介護サービス事業勘定繰入金での剰余金の返還金	
介護予防・日常生活支援総合事業	介護予防・日常生活支援総合事業に要する市町村の負担金(12.5%)	
介護予防・日常生活支援総合事業以外の地域支援事業	介護予防・日常生活支援総合事業以外の地域支援事業に要する市町村の負担金(19.25%)	
低所得者保険料軽減繰入金	低所得者保険料軽減事業費の一般会計からの繰入金	
その他	その他の繰入金	
繰越金	前年度の剰余金	
市町村債	財政安定化基金等からの借入金等	
財政安定化基金貸付金	財政安定化基金からの借入金	
その他	金融機関等からの借入金等	
諸収入	延滞金、加算金、過料等	
歳 出	総務費	介護保険事業の執行に必要な事務費、人件費等
	保険給付費	保険給付、予防給付、市町村特別給付に要する費用等
	介護サービス等諸費	要介護者に対して行われたサービスに係る支出
	介護予防サービス等諸費	要支援者に対して行われたサービスに係る支出
	高額介護サービス等費	高額介護サービス費について保険者が給付する額
	高額医療合算介護サービス等費	高額医療合算介護サービス費について保険者が給付する額
	特定入所者介護サービス等費	基準費用額と負担限度額との差額を保険給付で行う補足給付の額
	審査支払手数料	国民健康保険団体連合会に対して支払った審査支払手数料
	市町村特別給付費	市町村独自のサービス(横出しサービス)に対する支出
	その他	その他(上乘せサービス等)
	地域支援事業	地域支援事業に要する費用
	介護予防・生活支援サービス事業費	介護予防・生活支援サービス事業に係る支出
	一般介護予防事業費	一般介護予防事業に係る支出
	包括的支援事業・任意事業	包括的支援事業・任意事業に係る支出
	その他	実施に必要な費用の支払決定に係る審査及び支払の事務を委託する審査支払手数料
	財政安定化基金拠出金	財政安定化基金に係る拠出金
	相互財政安定化事業負担金	市町村相互財政安定化事業における負担金
	保健福祉事業費	保健福祉事業に要する費用
	基金積立金	介護給付費準備基金等への積立金
	公債費	借入金の返還金等
	財政安定化基金償還金	財政安定化基金からの借入金に対する償還金
	その他	銀行等からの借り入れに対する元金及び支払利息等
	予備費	予備費
	諸支出金	他会計への繰出金、還付加算金等
	介護サービス事業勘定繰出金	直営介護保険施設等の運営に必要な資金についての介護サービス事業勘定への繰出金
一般会計繰出金	一般会計への繰出金	
その他	還付加算金等その他の支出金	