

— 事業のポイント —

R4・R5年度に引き続き、
鹿児島県の事業として介護外国人材（特定技能）のマッチングを実施いたします

【本事業の募集について】

最終募集締切 **令和7年1月31日(金)** ご希望の場合はお早目にご相談ください。

point **1** 外国人材雇用の不安を解消しながら、受入れのための基盤を一緒に作ります

はじめての受入れでも安心！ 採用支援

外国人材との面接での留意点やポイントなどを事前にガイダンスいたしますので、はじめての受入れでもご安心ください。
※特定技能試験合格者の方をご紹介します

昨年実際に決まった人材の
プロフィール▶2ページへ



入社に向けた 手続き・各種手配をサポート

- ・入国管理局への在留資格関連の手続き
- ・雇用管理のノウハウ
- ・住まいの手配
- ・準備物などについてご案内します。

スムーズにご準備いただけるようサポートします。

受入れ・定着に向けた 準備まで徹底サポート

採用が決定した場合には、

- ・異文化理解研修
- ・受入れ計画の策定
- ・入社までのコミュニケーション

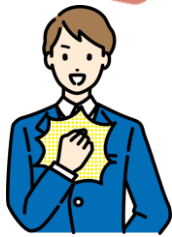
など、受入れのための環境整備を併走してご支援します。

具体的な支援内容▶3ページへ



海外現地面接会も実施予定（交通費・宿泊費等事業者様ご負担あり）

point **2** 鹿児島県内での具体的な受入れ事例を参考にいただくことができます



鹿児島県内では各種事業を通して、

40 以上の介護事業所で **180** 名以上の受入れが決定しています ※2024年3月末時点

これらの事例もふまえて採用・受入れ準備・定着のポイントを具体的にお伝えします。

— ご紹介可能な外国人材について —

1 在留資格「特定技能」とは

- 2019年に、深刻化する人手不足に対応するため、人材確保が困難な状況にある産業上の分野において、**一定の専門性・技能を有し即戦力となる外国人**を受入れていくために創設された在留資格です。

特定技能の介護におけるポイント

- ✓ 日本語試験※・介護技能試験をクリアしている人材です（※基本的な日本語が理解できる）
- ✓ 就業初日から職員算定ができ、業務に慣れてからは一人夜勤も可能です



	語学力	来日時の技能試験	受け入れ人数	受入対象法人要件	転職	一人夜勤	在留可能年数	職員算定
特定技能	JLPTN4 又は JFT合格+介護専門用語	CBT技能試験 (介護の基本、こころとからだのしくみ、コミュニケーション技術、生活支援技術)	事業所単位で日本人等の常勤の介護職員の総数を超えない	特になし（受入の際に順守すべき規定はあり）	可能（フィリピン人の場合は転職先がフィリピン政府へ登録済みであることが必要）	可（※6カ月程度の業務順応が必要）	最大5年	業務開始日より算定

2 昨年度事業を通して実際に決まった人材のプロフィール（一例）

- 介護施設での就業が決定した特定技能外国人のプロフィールを一部、ご紹介します。



東南アジア出身／23歳女性

学歴：高校卒業後現地の職業訓練校で福祉を学ぶ
資格：母国の介護国家資格を保持
職歴：母国の老人ホームで介護士として実務経験有

お年寄りのお世話をして話すのが好きです。
 日本で日本語の勉強をつづけて、介護福祉士になりたいです。
 日本で長く住みたいと思っています。一生懸命頑張ります。



東南アジア出身／25歳男性

経歴：現地の高校を卒業し、日本語学校へ進学。
 その後、技能実習生として来日。
 帰国後は教師として日本文化・日本語を教えていた
ほか：介護は未経験ながら、自ら学校に通って勉強し、
 特定技能「介護」の試験に合格

もう一度日本へチャンスがいただけるのであれば介護士として
 仕事のために日本人とのコミュニケーションを
 一生懸命がんばります。

—受入れ・定着に向けての支援—

※内容は企業と協議の上、変更の可能性があります。



はじめての受入れは不安なことが多いと思います。
入社前の受入れ体制作り・入社後の定着に向けて、各支援を実施していきます。

※外国人材の採用経験がある事業者様も支援を活用いただけます。

外国人材の面接が初めてで不安…

違う文化の方とのコミュニケーションを
どのようにとればよいか分からない…

外国人材の受入れ体制って何から
どうやって対応していけばよいか…

求人票作成、 面接前ガイダンス（面接前）



- ☑ 求人票の記載をアドバイス
- ☑ 面接の際の質問の仕方、
注意点についてレクチャー
- ☑ 質問例のリストを参考に
面接準備ができます！

※ガイダンス内容：面接をするときの
留意点、よくある「ミスコミュニケーション」と
「文化・環境の違い」への理解 等

異文化理解研修 （内定受諾後）



満足度

約93%

※公共事業にて実施ア
ンケート

- ☑ 心構えや、よく起こることを
現場の方向けにレクチャー
- ☑ 問題ごとのケーススタディ方式で
現場の方皆で理由・原因を
考えながら受講し、学べます！

■現場の方への共有に便利な動画あり！

※オンライン

※研修内容：異文化理解とは、
ケーススタディ（コミュニケーション）等

受入準備ミーティング （入社前）



- ☑ 受入れ準備シート（個社別）
をもとに準備の計画を立てます
- ☑ 実情に合わせてミーティングを
組み相談しながら進めます！
 - ・ 対応事項の洗い出し
 - ・ 担当者の設定
 - ・ 実施方法について

※実施内容：受入れ準備シートの作成、
内定者面談のサポート 等

下記よりご希望の方法をお選びいただき、お気軽にお問合せください

① オンラインセミナー (受入れ法人インタビューセミナー・理事長・経営層向けセミナーもございます!)

本事業の概要・メリットや、特定技能の特徴についてご説明します。

▼オンラインセミナーのお申込みはこちら

 <https://dwmb.f.msgs.jp/n/form/dwmb/zKY98p964-PFDfwtmx4k->

※当日のご案内メールは2～3日前にお送りいたします。県のホームページにも申込用リンクがあります。

コードを読み込んでいただくと
お申込みフォームが開きます



② 個別説明

ご都合に合わせて、日時の調整が可能です。
オンラインもしくは直接訪問にてご説明をさせていただきます。

▼個別説明のお申込み・お問合せはこちら

鹿児島県受託事業者

PERSOL Global Workforce(株)

有料職業紹介事業者 (13-ユ-311806)

 **080-3352-2233** (直通受付 9:00~17:00)

 pgw-pjt-kagoshima@persol.co.jp (担当) 鹿児島オフィス：足立・中村

コードを読み込んでいただくと
企業ホームページが開きます



今年度も
海外現地面接会(希望制)
実施を予定しております!
詳しくはセミナーにて

本事業の目的・詳細については 鹿児島県のリリースをご確認下さい

鹿児島県介護特定技能外国人マッチング支援事業

検索

コードを読み込んでいただくと
鹿児島県HPが開きます



<http://www.pref.kagoshima.jp/ae04/chiikifukushi/tokuteiginoumacching.html>

