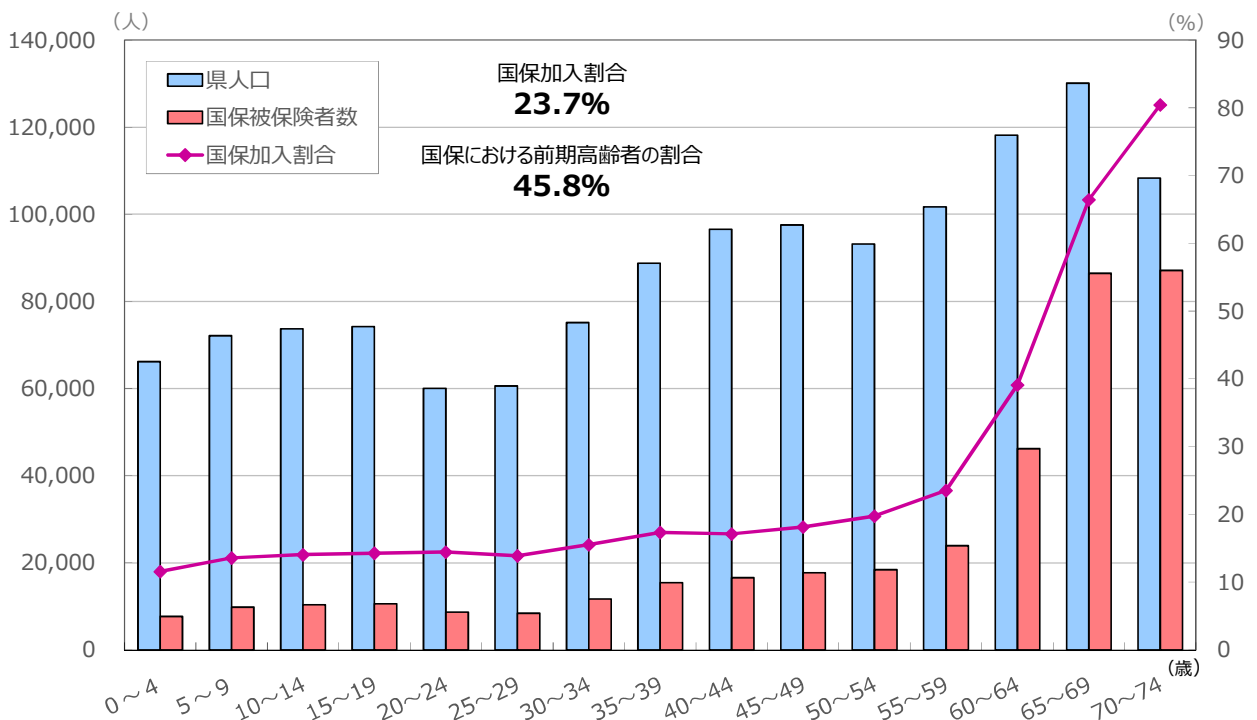


# 鹿児島県糖尿病性腎症重症化予防プログラム 別冊

鹿児島県くらし保健福祉部国民健康保険課

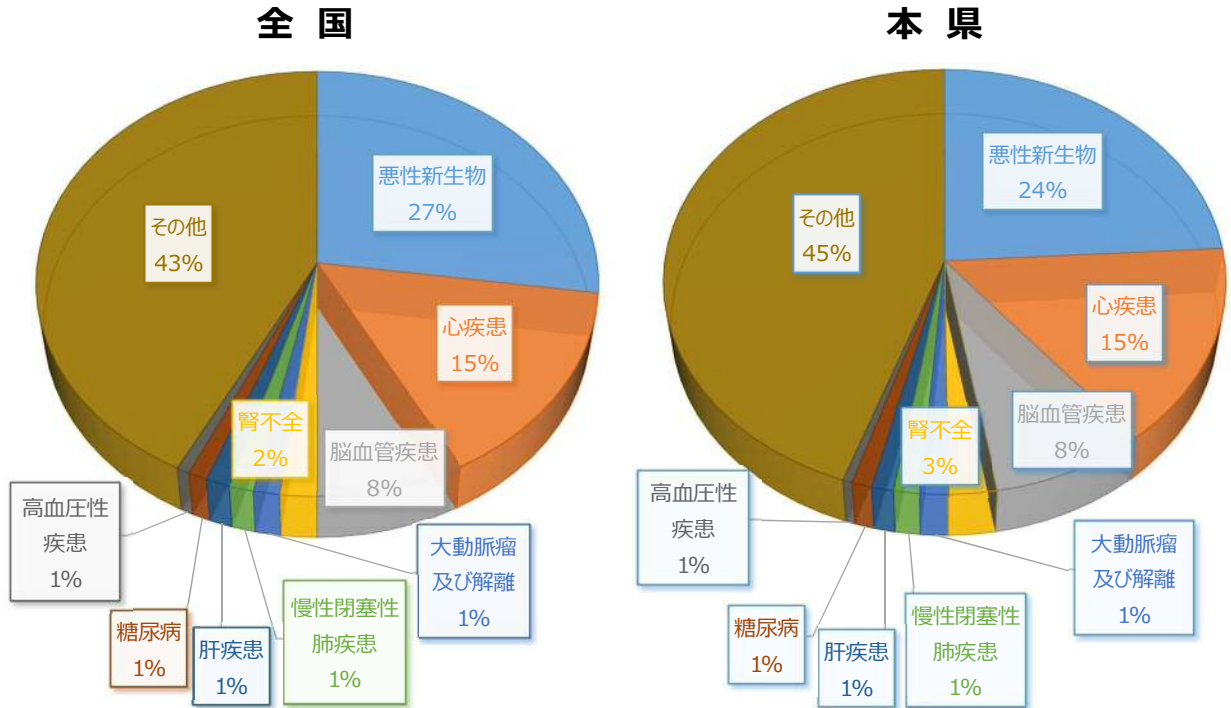
## 県人口と国保被保険者の年齢階層別分布状況（市町村国保）



<出典>  
 県人口：鹿児島県年齢別推計人口(令和元年10月1日現在)  
 国保被保険者数：令和元年度国民健康保険実態調査（令和元年9月末現在）

# 死因別死亡割合からみた疾病構造の比較（全国・本県）

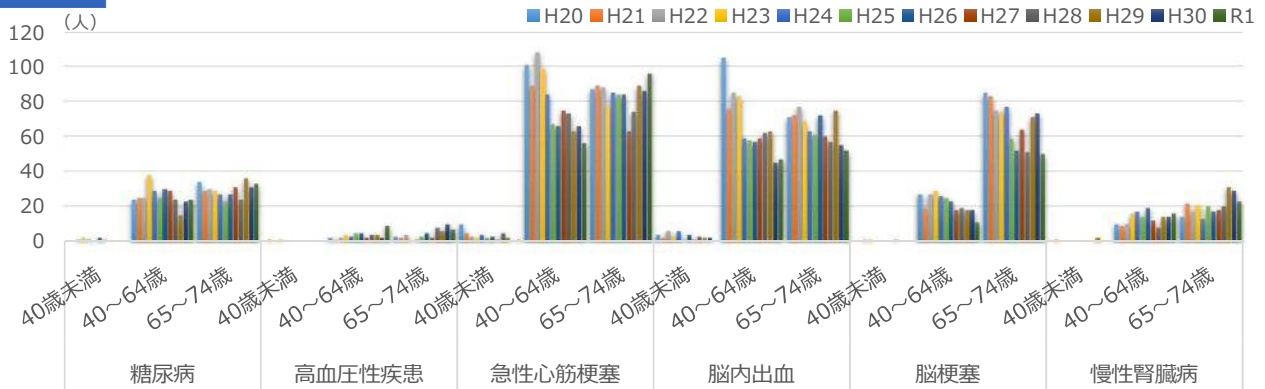
## 死因別死亡割合 「生活習慣病関連」と「その他」に分けて算出



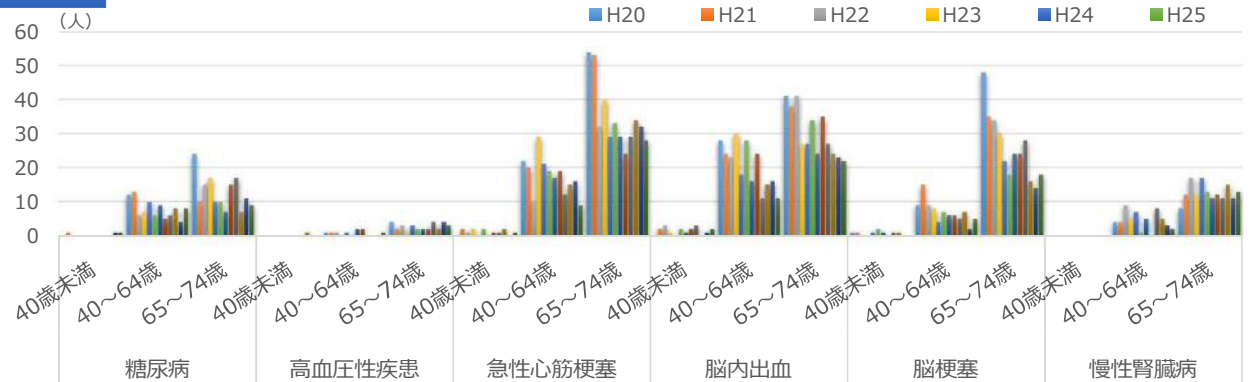
<出典>「令和元年人口動態統計」を元に作成

## 糖尿病・高血圧性疾患・心筋梗塞・脳出血・脳梗塞・慢性腎臓病による死亡数

### 男性

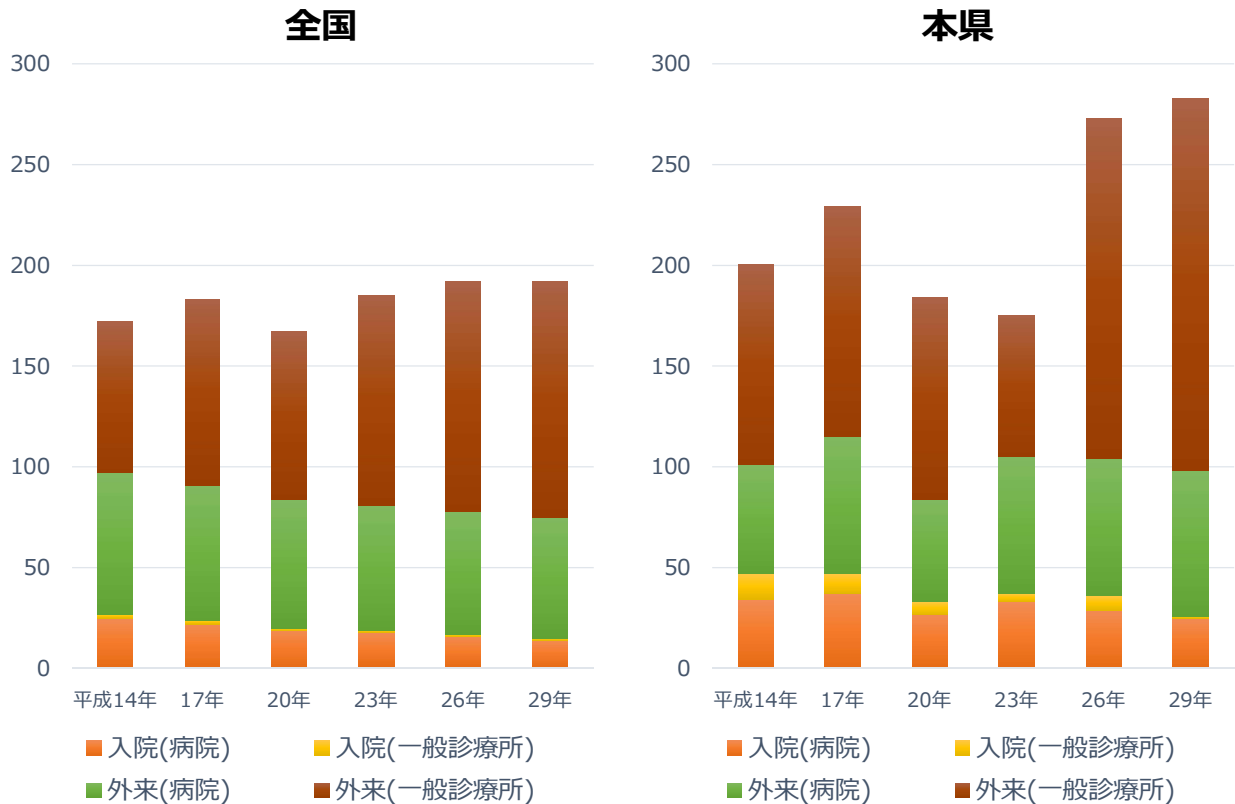


### 女性



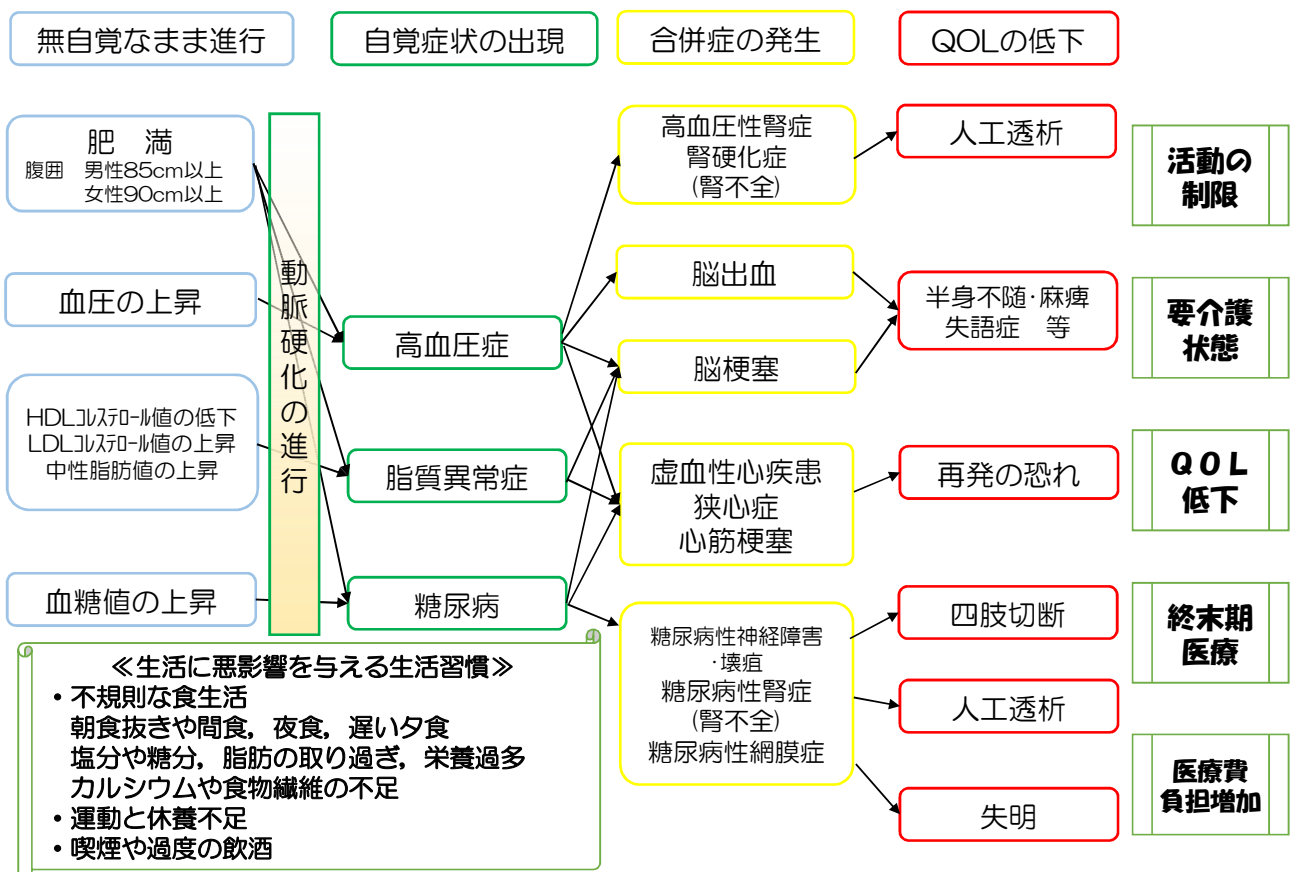
<出典>人口動態統計

# 糖尿病受療率（人口10万対）

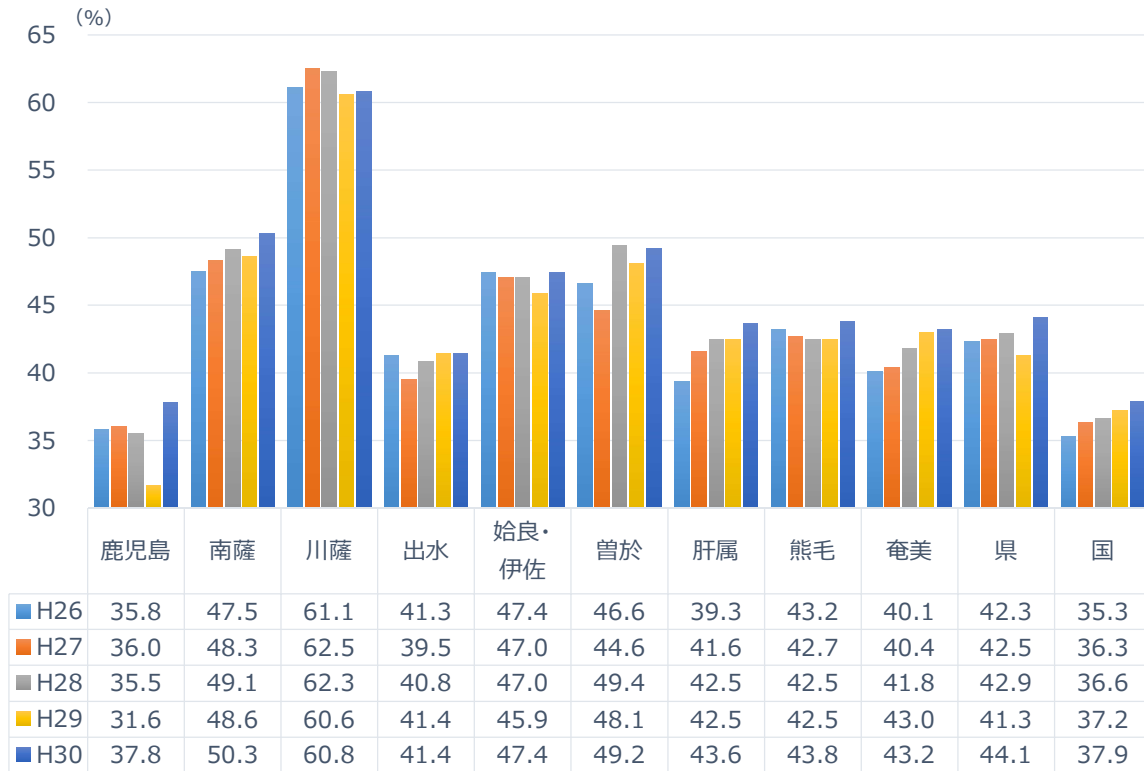


<出典> 患者調査

## 生活習慣病関連疾患及び合併症

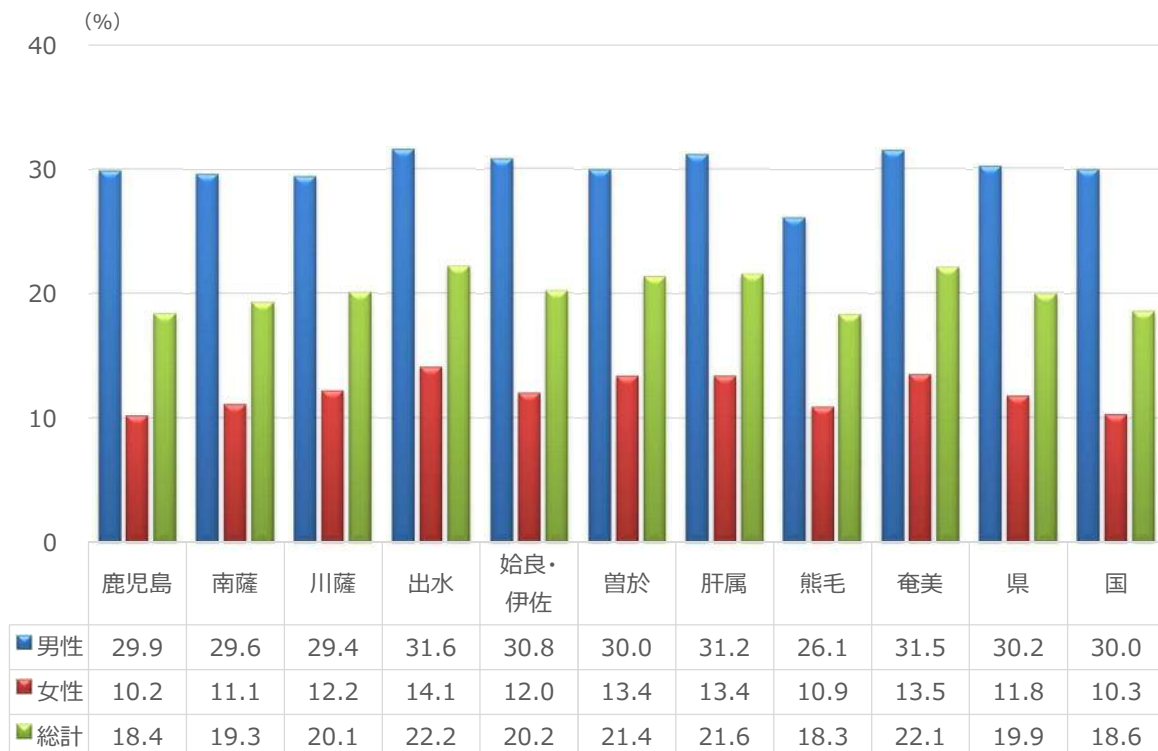


## 【市町村国保】保健医療圏別特定健康診査実施率の推移



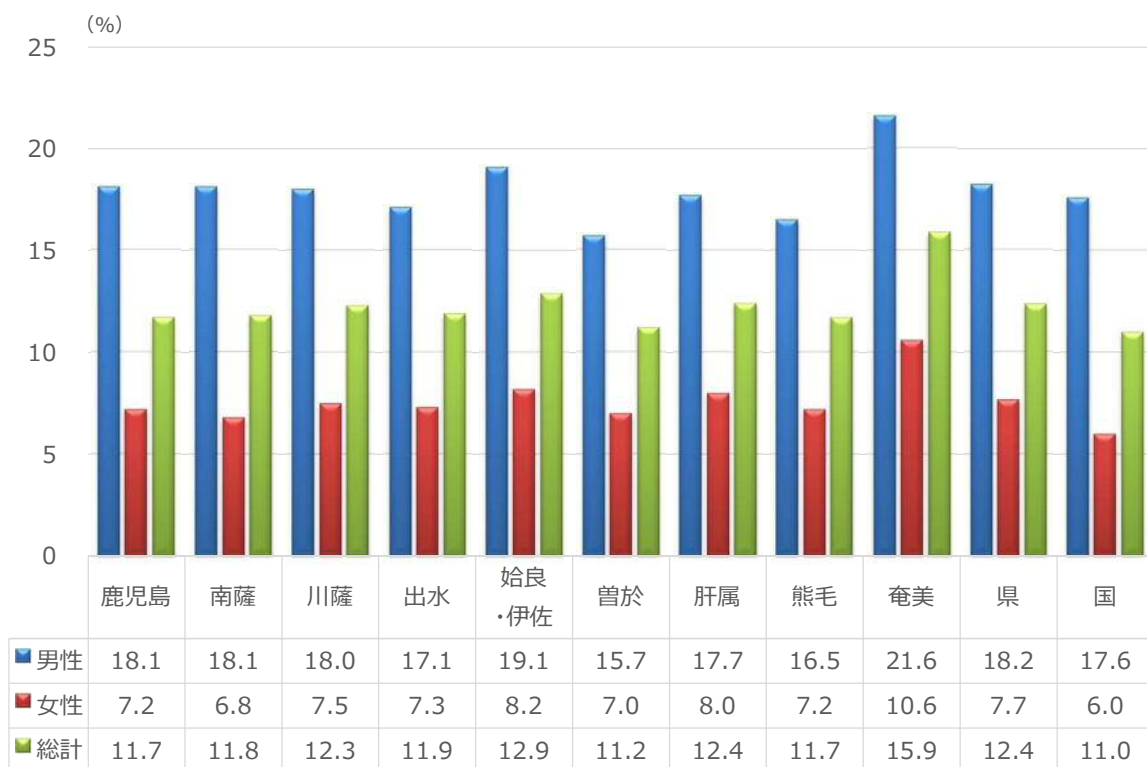
<出典> 国：厚生労働省データ  
国以外：国保中央会データ

## 【市町村国保】保健医療圏別平成30年度内臓脂肪症候群該当者割合



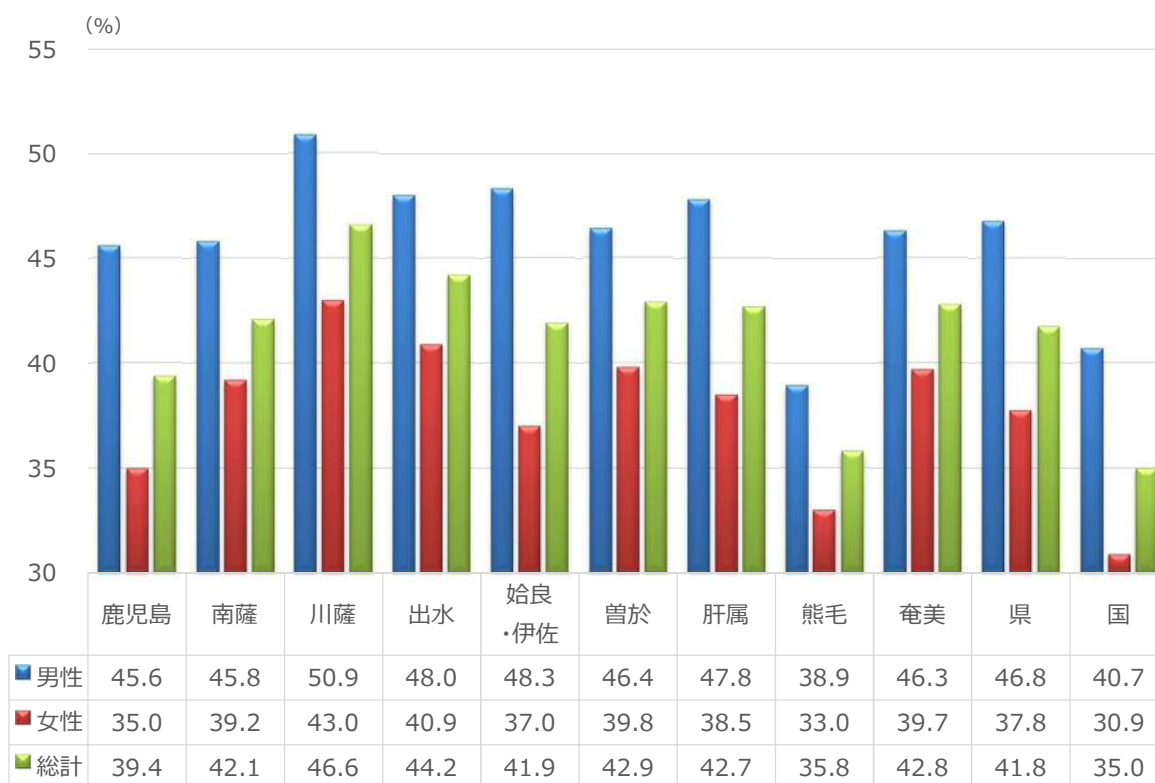
<出典> 国保中央会データ

## 【市町村国保】保健医療圏別平成30年度内臓脂肪症候群予備群者割合



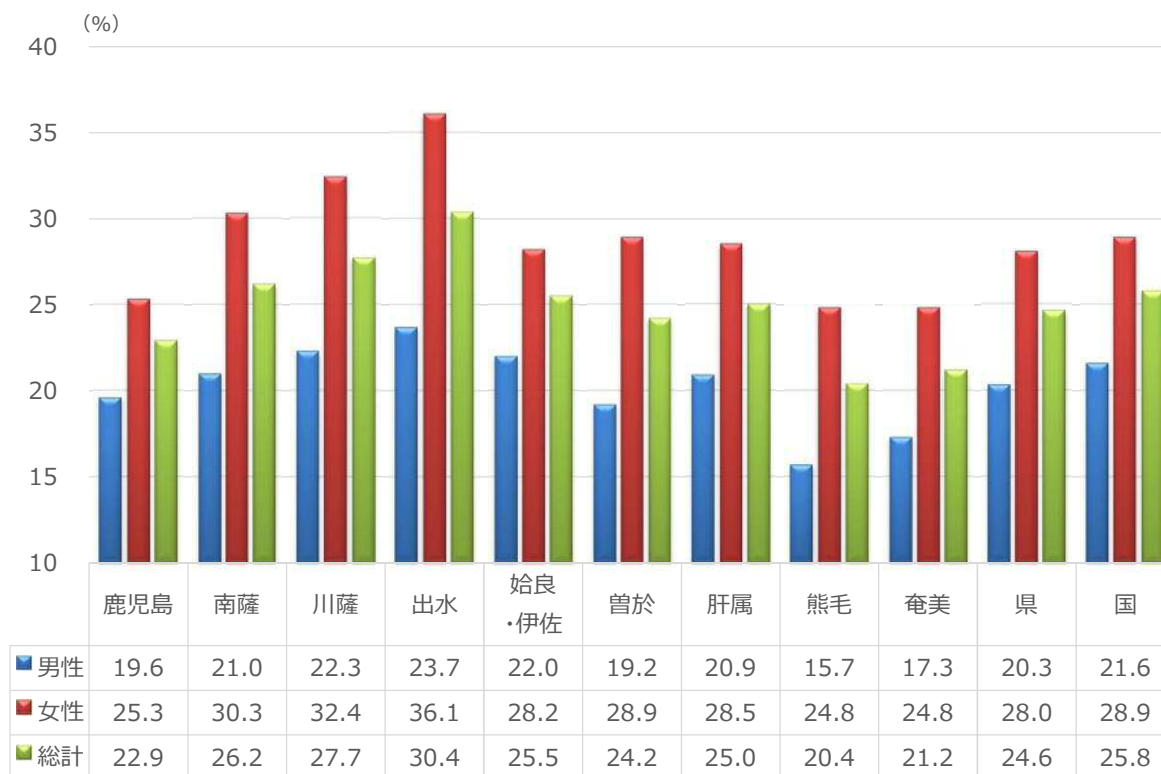
<出典> 国保中央会データ

## 【市町村国保】保健医療圏別平成30年度高血圧治療薬剤服用者割合



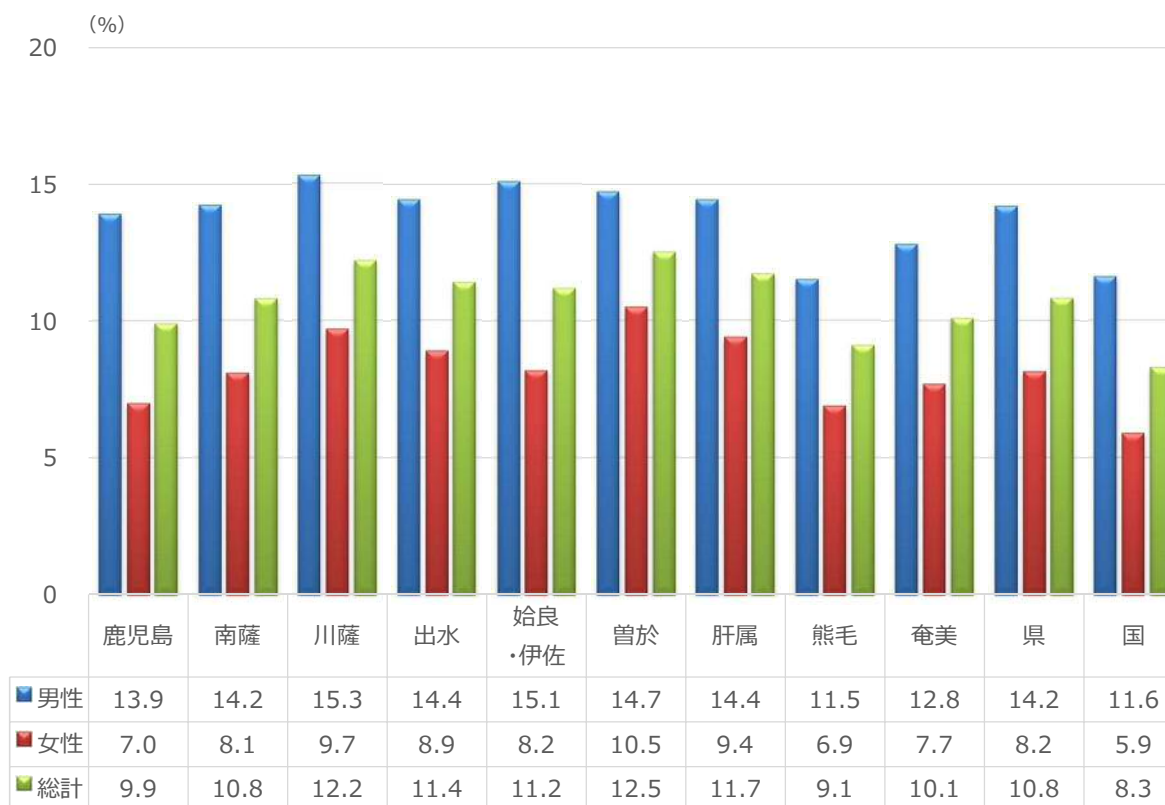
<出典> 国保中央会データ

## 【市町村国保】保健医療圏別平成30年度脂質異常症治療薬剤服用者割合



<出典> 国保中央会データ

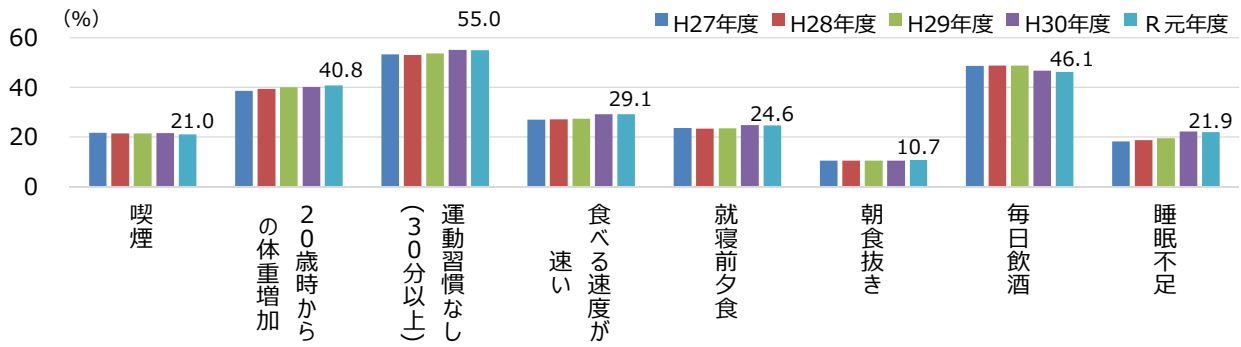
## 【市町村国保】保健医療圏別平成30年度糖尿病治療薬剤服用者割合



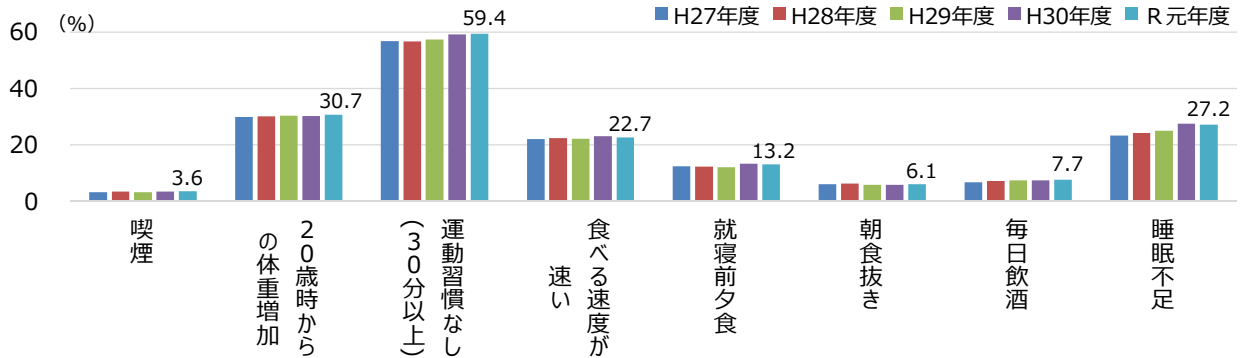
<出典> 国保中央会データ

# 【市町村国保】 特定健診受診者の生活状況（標準的な質問票から）

## 男性



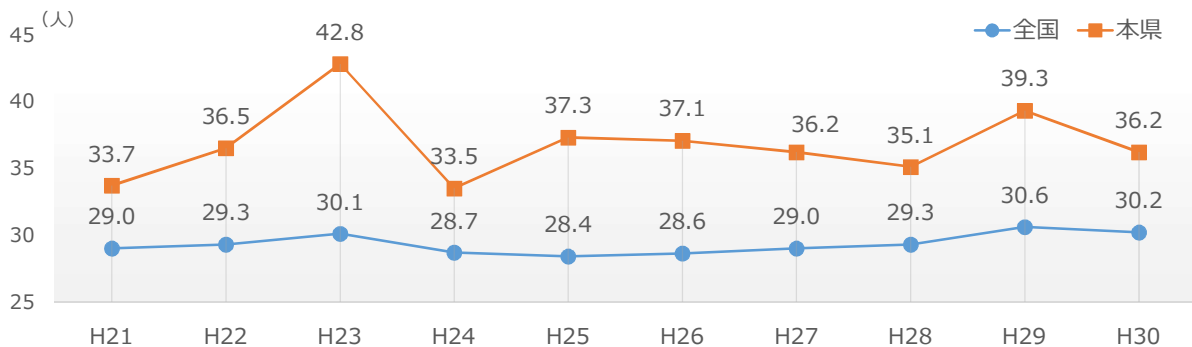
## 女性



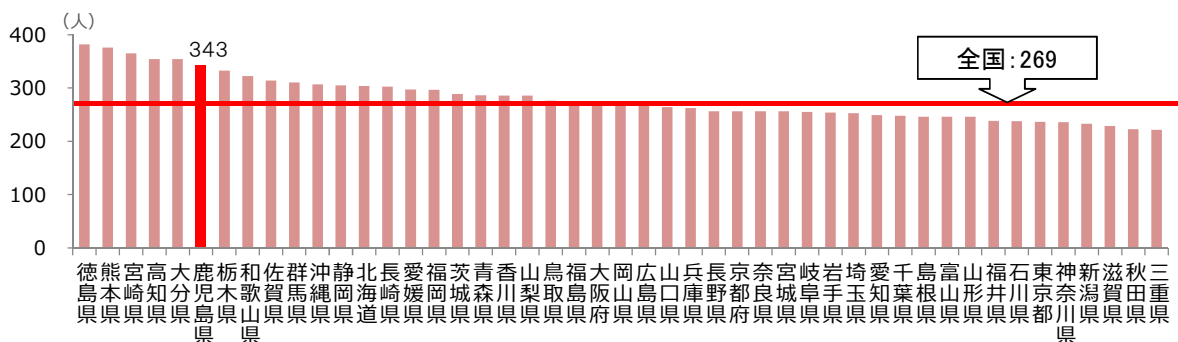
<出典> 国保連合会データ

# 新規透析導入患者数の推移等

## ① 本県・全国の新規透析導入患者数の推移（人口10万対）

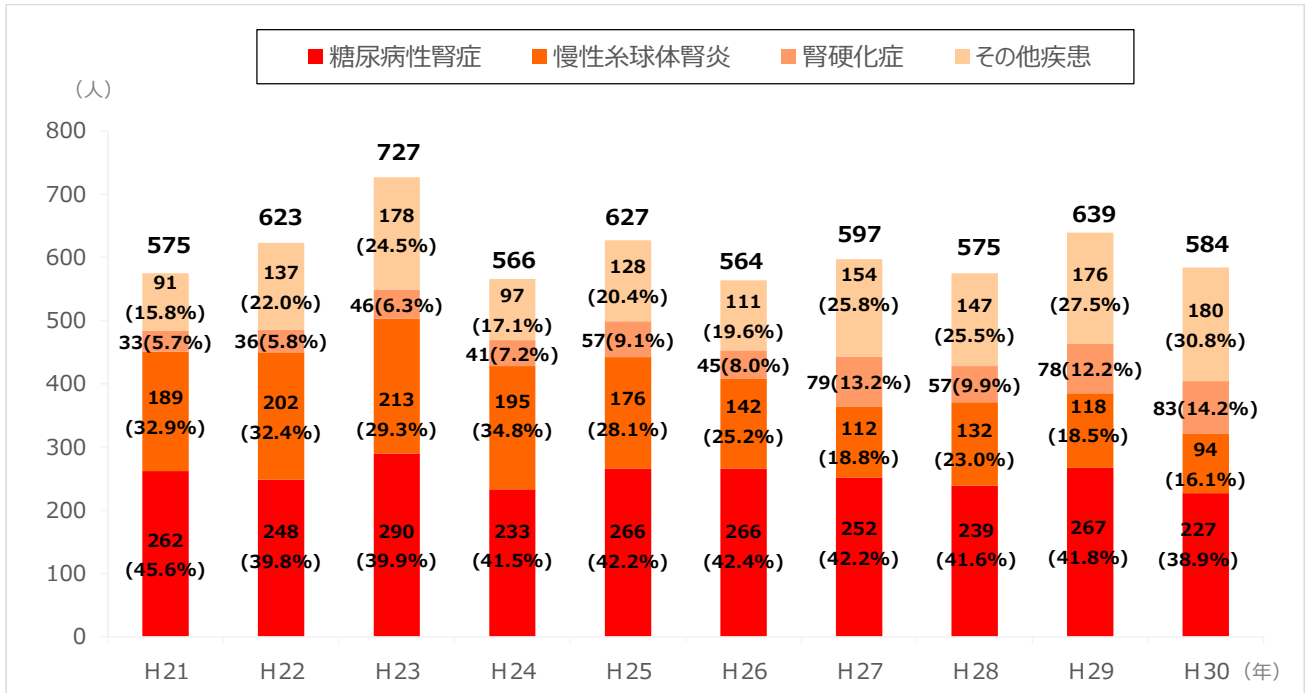


## ② 平成30年都道府県別の人工透析患者数（人口10万対）



<出典> 県健康増進課資料

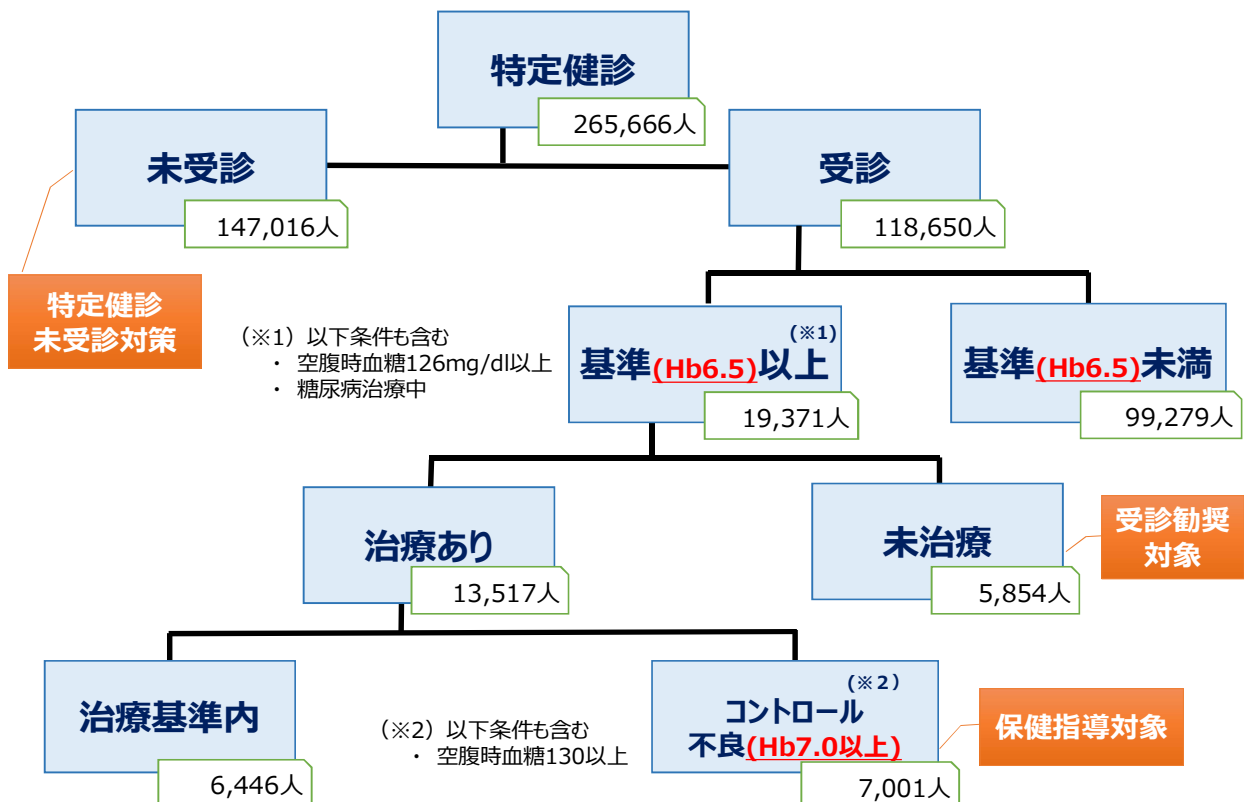
# 本県の原疾患別の新規透析導入患者数の推移



- 本県の平成30年の新規透析導入患者数は584人で、前年より55人減少している。
- 新規透析導入患者のうち、約4割が糖尿病性腎症を原疾患としている。
- 糖尿病性腎症、慢性糸球体腎炎、腎硬化症の3つで全体の7割を占めている。

<出典> 県健康増進課資料

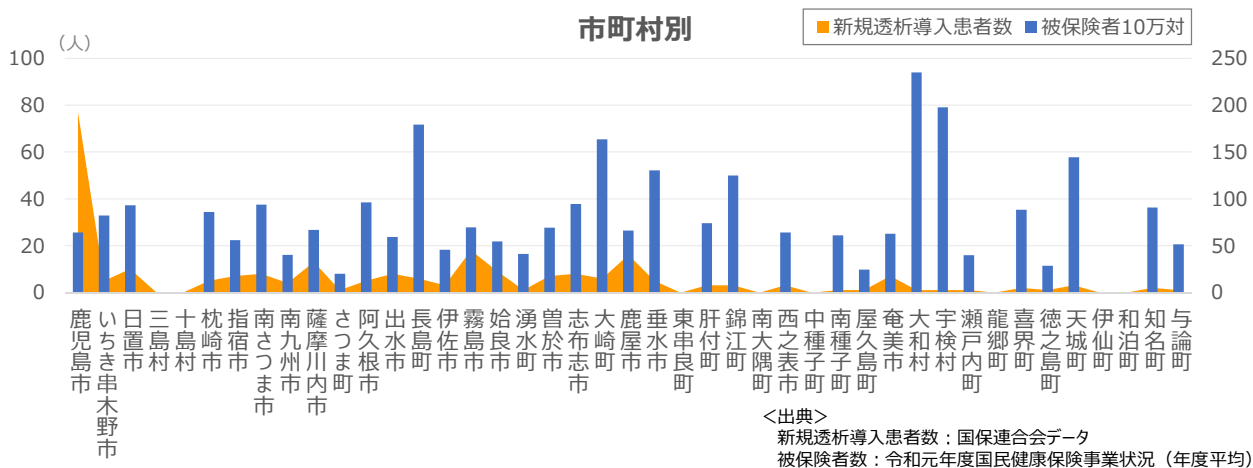
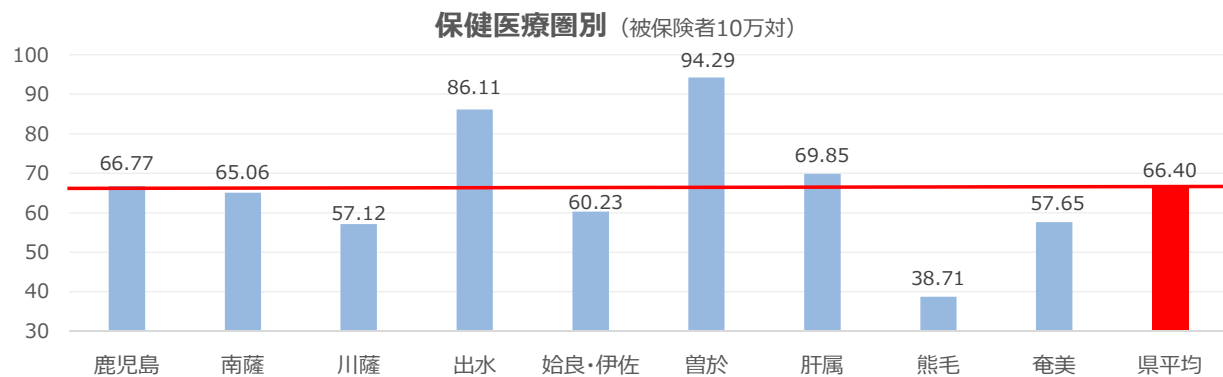
## 【市町村国保】特定健康診査及び糖尿病重症化予防事業等対象者数 (令和元年度)



<出典> 国保連合会データ



## 【市町村国保】令和元年度新規人工透析導入患者割合



## 【市町村国保】令和元年度糖尿病性腎症による新規透析導入患者割合

