

病院の職員のための院内保育サービスの状況

1. 病院の職員のための院内保育サービスの状況(全体)
2. 都道府県別一病院の職員のための院内保育サービスの状況
 - 2-1(1)院内保育一病院数・院内保育を実施している病院数
 - 2-2(2)院内保育一病院数のうち、院内保育を実施している病院数の割合
 - 2-3(3)夜間保育一病院数のうち、夜間保育を実施している病院数の割合
 - 2-4(4)病児保育一病院数のうち、病児保育を実施している病院数の割合
3. 開設者別一病院の職員のための院内保育サービスの状況
 - 3-1(1)院内保育一病院数・院内保育を実施している病院数
 - 3-2(2)院内保育一病院数のうち、院内保育を実施している病院数の割合
 - 3-3(3)夜間保育一病院数のうち、夜間保育を実施している病院数の割合
 - 3-4(4)病児保育一病院数のうち、病児保育を実施している病院数の割合
4. 病床規模別一病院の職員のための院内保育サービスの状況
 - 4-1(1)院内保育一病院数・院内保育を実施している病院数
 - 4-2(2)院内保育一病院数のうち、院内保育を実施している病院数の割合
 - 4-3(3)夜間保育一病院数のうち、夜間保育を実施している病院数の割合
 - 4-4(4)病児保育一病院数のうち、病児保育を実施している病院数の割合
5. 院内保育を実施している病院の保育施設の利用者の状況

1. 病院の職員のための院内保育サービスの状況（全体）

- 院内保育、夜間保育、病児保育を実施している病院数は、近年増加傾向にある。
- 院内保育を実施している病院における保育施設の利用者について、「自施設の看護師・准看護師」が96.6%、「その他の自施設の職員」が83.9%、「自施設の医師・歯科医師」が71.3%であった。

病院の職員のための院内保育サービスの状況

	病院総数	うち 院内保育を 実施している	うち	
			夜間保育有	病児保育有
H23	8,605	3,259 (37.9%)	1,688 51.8%	557 17.1%
H26	8,493	3,523 (41.5%)	1,903 54.0%	668 19.0%
H29	8,412	3,685 (43.8%)	1,947 52.8%	783 21.2%

院内保育を実施している病院における保育施設の利用者の状況（複数回答）

	院内保育を 実施している (再掲)	保育施設の利用者				
		自施設の医師・ 歯科医師	自施設の看護 師・准看護師	その他の自施設 の職員	併設施設の職員 その他	
H23	3,259	1,979 60.7%	3,077 94.4%	2,368 72.7%	1,003 30.8%	258 7.9%
H26	3,523	2,373 67.4%	3,372 95.7%	2,802 79.5%	1,191 33.8%	286 8.1%
H29	3,685	2,628 71.3%	3,560 96.6%	3,091 83.9%	1,363 37.0%	455 12.3%

都道府県別

- 2. 都道府県別一病院の職員のための院内保育サービスの状況
 - 2-1(1)院内保育一病院数・院内保育を実施している病院数
 - 2-1(2)院内保育一病院数のうち、院内保育を実施している病院数の割合
 - 2-1(3)夜間保育一病院数のうち、夜間保育を実施している病院数の割合
 - 2-1(4)病児保育一病院数のうち、病児保育を実施している病院数の割合

2. 都道府県別一病院の職員のための院内保育サービスの状況

病院数	院内保育を実施している				病児保育あり				
	夜間保育あり				病児保育あり				
	A (病院数)	B (病院数)	B/A	C (病院数)	C/A	C/B	D (病院数)	D/A	D/B
全国	8,412	3,685	43.8%	1,947	23.1%	52.8%	783	9.3%	21.2%

都道府県名	病院数	院内保育を実施している							
		夜間保育あり				病児保育あり			
		A	B	B/A	C	C/A	C/B	D	D/A
北海道	561	246	43.9%	174	31.0%	70.7%	30	5.3%	12.2%
青森	94	17	18.1%	9	9.6%	52.9%	3	3.2%	17.6%
岩手	93	30	32.3%	12	12.9%	40.0%	8	8.6%	26.7%
宮城	140	48	34.3%	30	21.4%	62.5%	9	6.4%	18.8%
秋田	69	17	24.6%	7	10.1%	41.2%	8	11.6%	47.1%
山形	69	34	49.3%	20	29.0%	58.8%	6	8.7%	17.6%
福島	128	59	46.1%	21	16.4%	35.6%	8	6.3%	13.6%
茨城	176	88	50.0%	59	33.5%	67.0%	16	9.1%	18.2%
栃木	107	51	47.7%	23	21.5%	45.1%	10	9.3%	19.6%
群馬	130	61	46.9%	21	16.2%	34.4%	10	7.7%	16.4%
埼玉	343	191	55.7%	125	36.4%	65.4%	31	9.0%	16.2%
千葉	288	168	58.3%	96	33.3%	57.1%	29	10.1%	17.3%
東京	647	245	37.9%	136	21.0%	55.5%	38	5.9%	15.5%
神奈川	338	188	55.6%	124	36.7%	66.0%	31	9.2%	16.5%
新潟	129	60	46.5%	27	20.9%	45.0%	15	11.6%	25.0%
富山	106	32	30.2%	10	9.4%	31.3%	9	8.5%	28.1%
石川	94	18	19.1%	11	11.7%	61.1%	13	13.8%	72.2%
福井	68	24	35.3%	10	14.7%	41.7%	10	14.7%	41.7%
山梨	60	24	40.0%	14	23.3%	58.3%	6	10.0%	25.0%
長野	129	61	47.3%	12	9.3%	19.7%	21	16.3%	34.4%
岐阜	101	62	61.4%	24	23.8%	38.7%	21	20.8%	33.9%
静岡	180	95	52.8%	51	28.3%	53.7%	16	8.9%	16.8%
愛知	324	165	50.9%	95	29.3%	57.6%	49	15.1%	29.7%
三重	98	56	57.1%	26	26.5%	46.4%	5	5.1%	8.9%

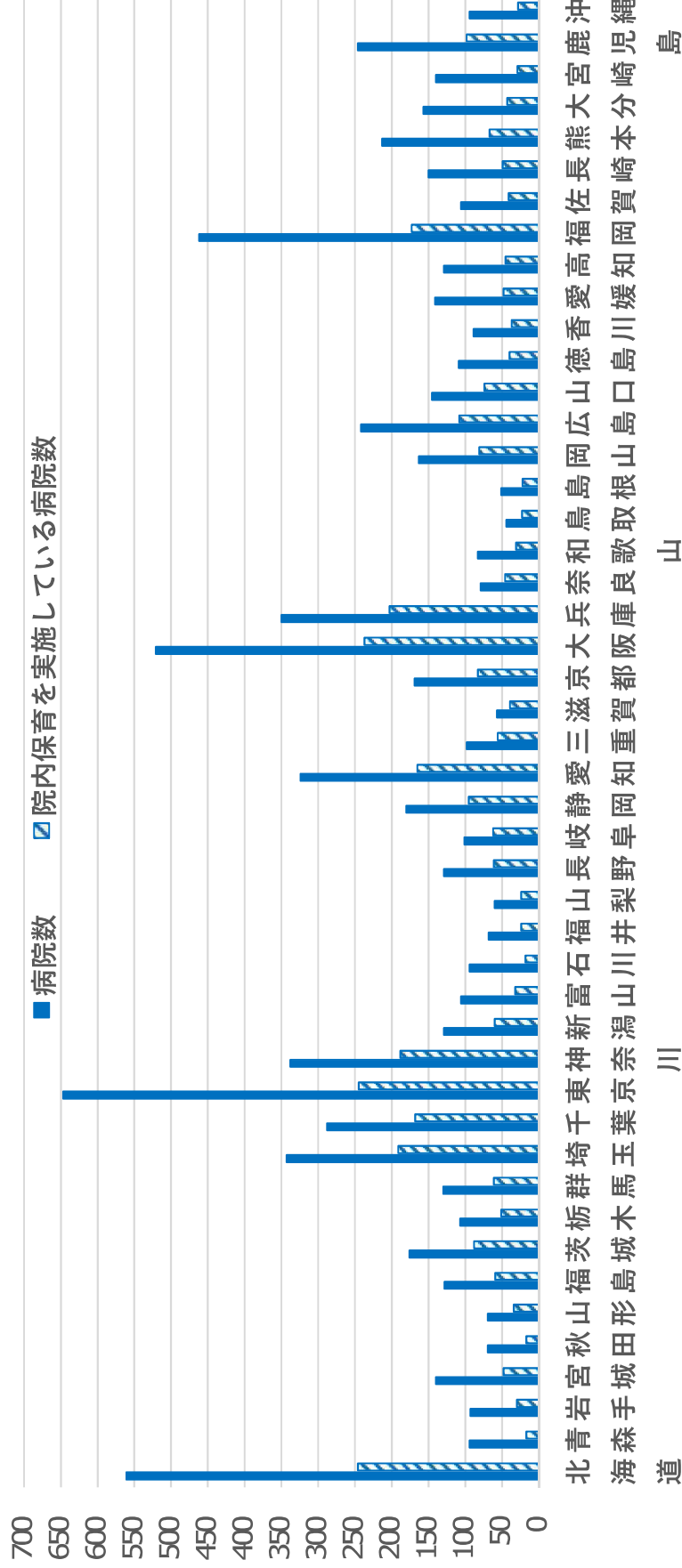
都道府県名	病院数	院内保育を実施している							
		夜間保育あり				病児保育あり			
		A	B	B/A	C	C/A	C/B	D	D/A
滋賀	57	39	68.4%	31	54.4%	79.5%	7	12.3%	17.9%
京都	169	83	49.1%	53	31.4%	63.9%	38	22.5%	45.8%
大阪	521	237	45.5%	163	31.3%	68.8%	77	14.8%	32.5%
兵庫	350	203	58.0%	114	32.6%	56.2%	51	14.6%	25.1%
奈良	79	46	58.2%	32	40.5%	69.6%	7	8.9%	15.2%
和歌山	83	31	37.3%	20	24.1%	64.5%	5	6.0%	16.1%
鳥取	44	23	52.3%	6	13.6%	26.1%	12	27.3%	52.2%
島根	51	22	43.1%	20	39.2%	90.9%	6	11.8%	27.3%
岡山	163	81	49.7%	25	15.3%	30.9%	20	12.3%	24.7%
広島	242	108	44.6%	38	15.7%	35.2%	13	5.4%	12.0%
山口	145	74	51.0%	33	22.8%	44.6%	12	8.3%	16.2%
徳島	109	40	36.7%	15	13.8%	37.5%	5	4.6%	12.5%
香川	89	37	41.6%	13	14.6%	35.1%	13	14.6%	35.1%
愛媛	141	48	34.0%	21	14.9%	43.8%	6	4.3%	12.5%
高知	129	45	34.9%	29	22.5%	64.4%	9	7.0%	20.0%
福岡	462	173	37.4%	70	15.2%	40.5%	44	9.5%	25.4%
佐賀	106	41	38.7%	12	11.3%	29.3%	4	3.8%	9.8%
長崎	150	49	32.7%	22	14.7%	44.9%	5	3.3%	10.2%
熊本	213	67	31.5%	21	9.9%	31.3%	12	5.6%	17.9%
大分	157	43	27.4%	13	8.3%	30.2%	16	10.2%	37.2%
宮崎	140	29	20.7%	10	7.1%	34.5%	3	2.1%	10.3%
鹿児島	246	98	39.8%	42	17.1%	42.9%	9	3.7%	9.2%
沖縄	94	28	29.8%	7	7.4%	25.0%	7	7.4%	25.0%

出典：平成29年 医療施設（静態・動態）調査（10月1日現在）

2. 都道府県別一病院の職員のための院内保育サービスの状況

2- (1) 院内保育一病院数・院内保育を実施している病院数

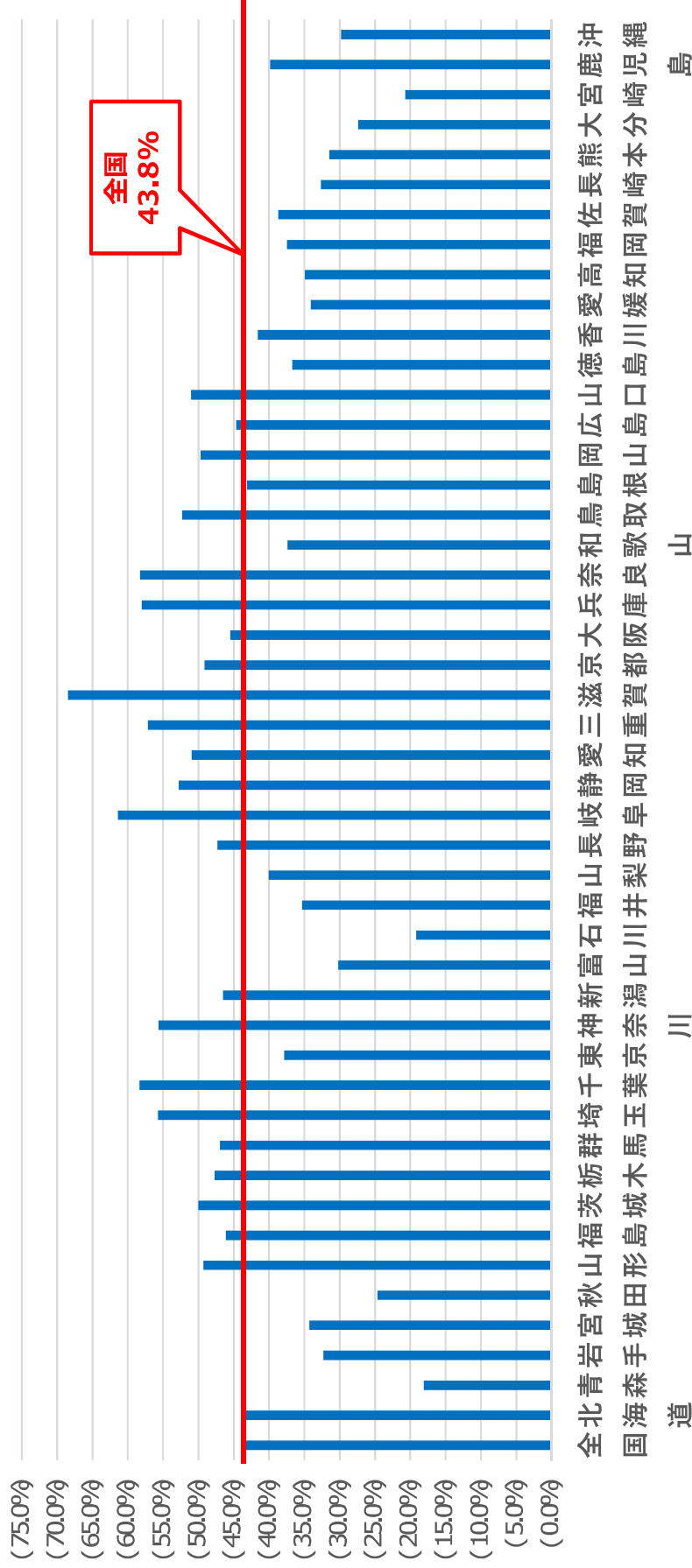
	病院数		院内保育を実施している B/A
	A (病院数)	B (病院数)	
全国	8,412	3,685	43.8%



2. 都道府県別一病院の職員のための院内保育サービスの状況

2- (2) 院内保育一病院数のうち、院内保育を実施している病院数の割合

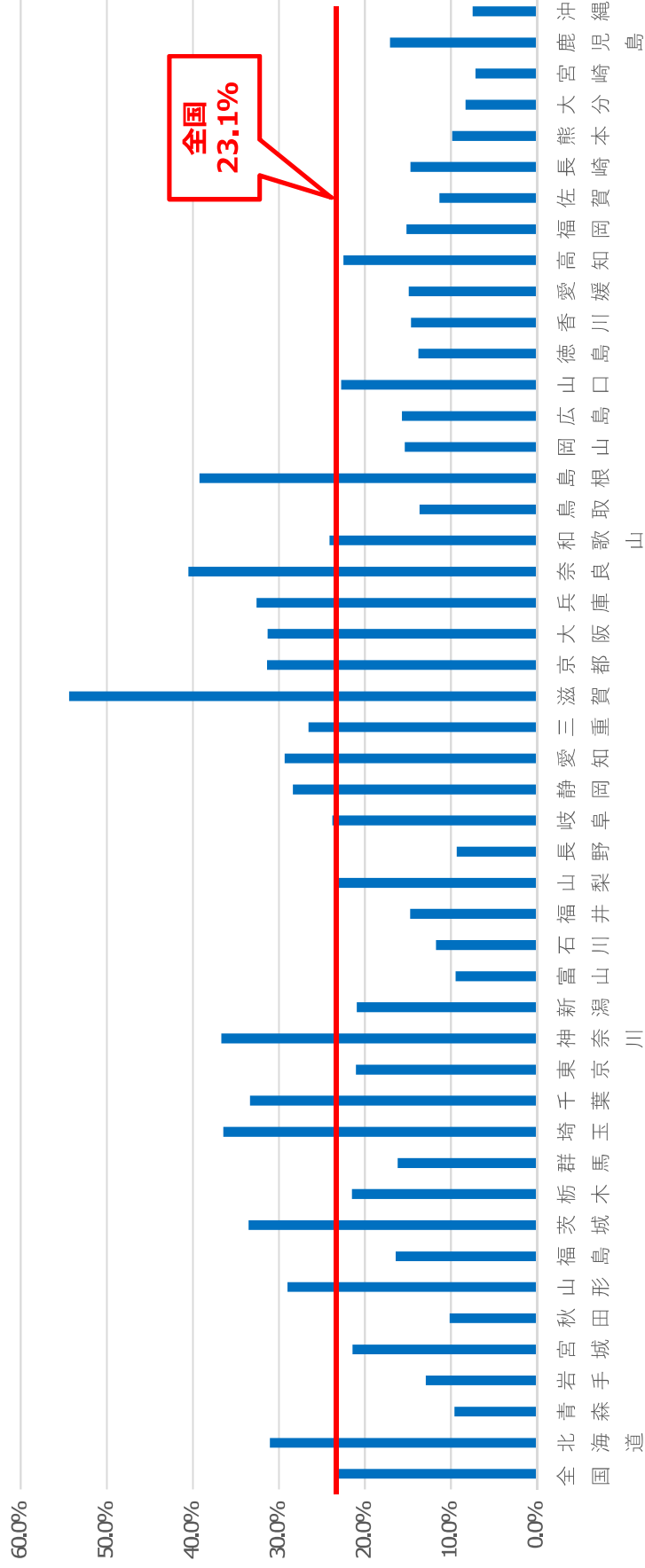
	病院数		院内保育を実施している B/A
	A (病院数)	B (病院数)	
全国	8,412	3,685	43.8%



2. 都道府県別一病院の職員のための院内保育サービスの状況

2- (3) 夜間保育一病院数のうち、夜間保育を実施している病院数の割合

	病院数		院内保育を実施している		
	A (病院数)	B (病院数)	B/A	C (病院数)	C/A
全国	8,412	3,685	43.8%	1,947	23.1%
					C/B
					52.8%

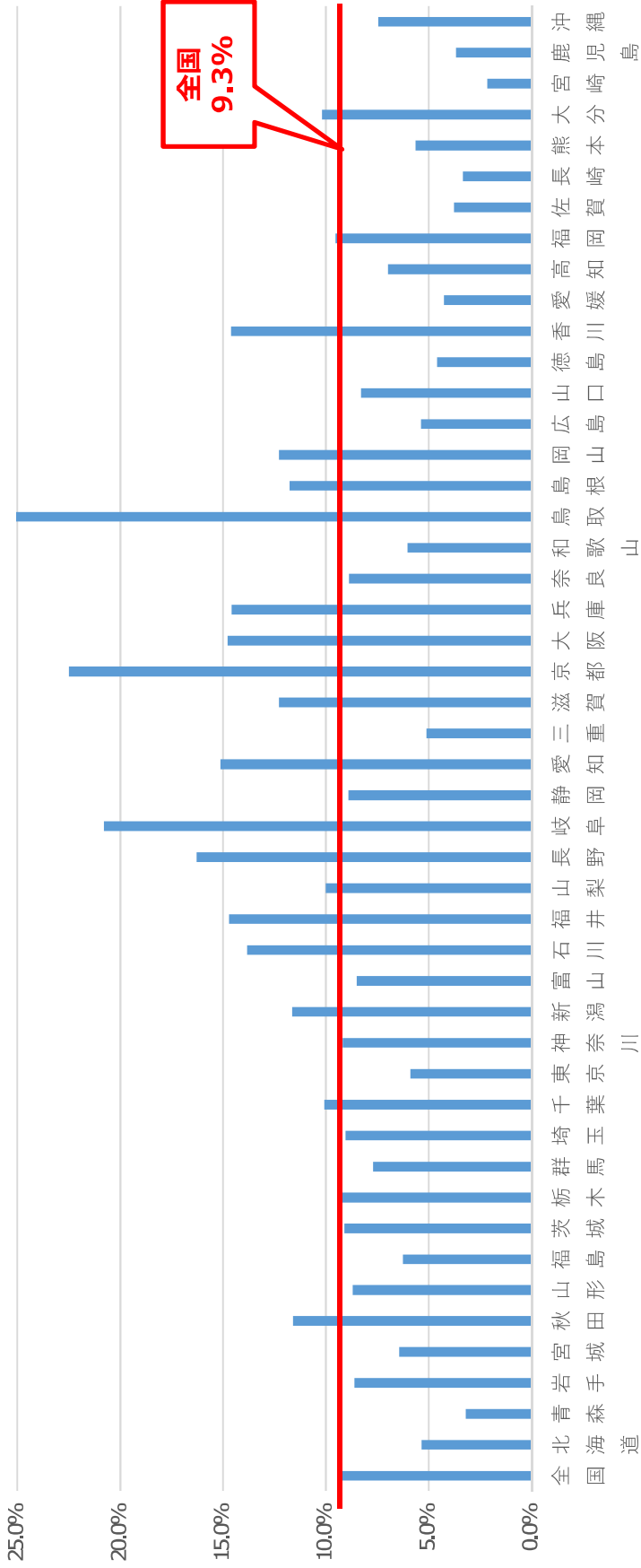


出典：平成29年医療施設（静態・動態）調査（10月1日現在）

2. 都道府県別一病院の職員のための院内保育サービスの状況

2-(4) 病児保育一病院数のうち、病児保育を実施している病院数の割合

病院数	院内保育を実施している				
	病児保育あり		病児保育あり		
A (病院数)	B (病院数)	B/A	D (病院数)	D/A	
全 国	8,412	3,685	43.8%	783	9.3%
					21.2%



出典：平成29年 医療施設（静態・動態）調査（10月1日現在）

開設者別

3. 開設者別一病院の職員のための院内保育サービスの状況
 - 3-1(1)院内保育一病院数・院内保育を実施している病院数
 - 3-1(2)院内保育一病院数のうち、院内保育を実施している病院数の割合
 - 3-1(3)夜間保育一病院数のうち、夜間保育を実施している病院数の割合
 - 3-1(4)病児保育一病院数のうち、病児保育を実施している病院数の割合

3. 開設者別一病院の職員のための院内保育サービスの状況

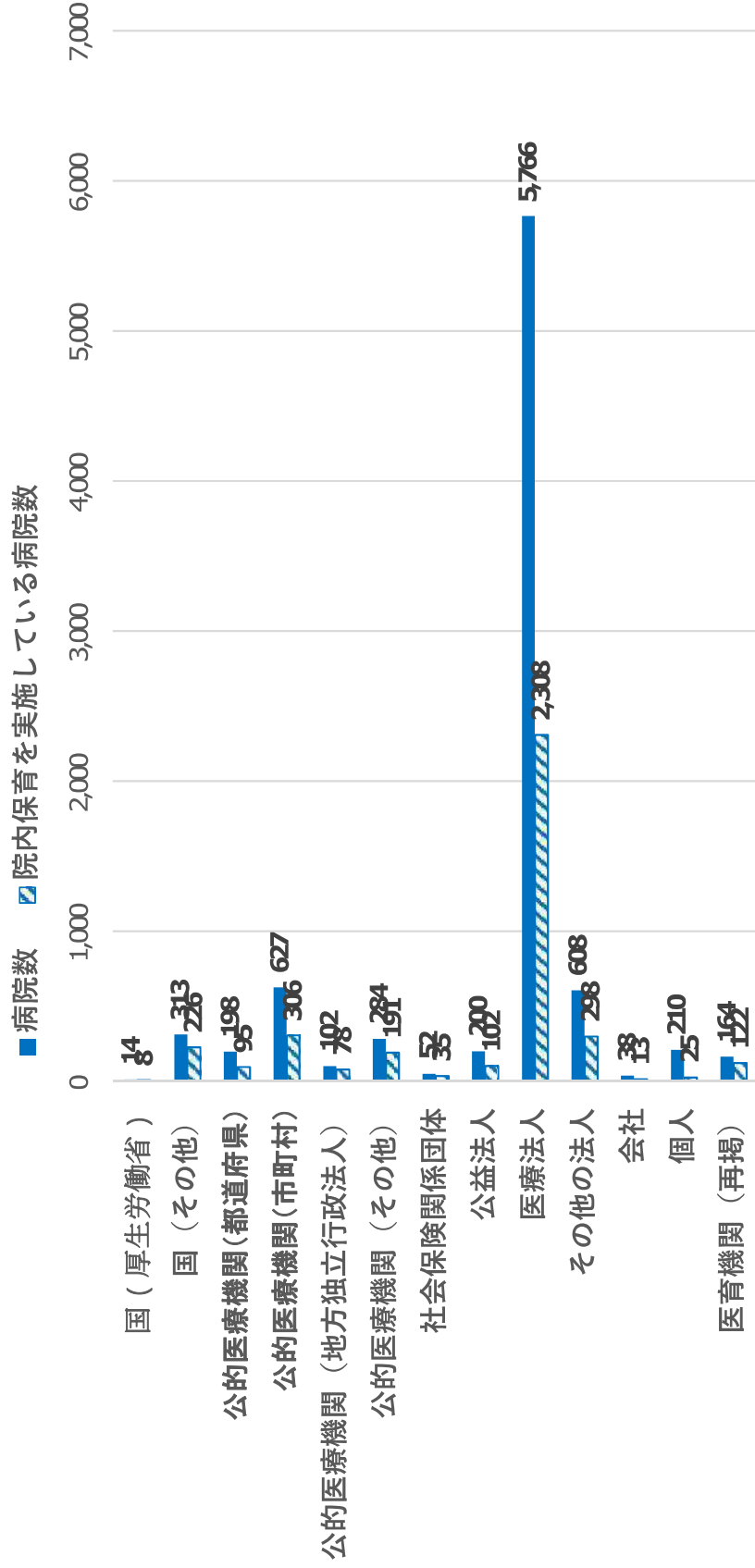
病院数	院内保育を実施している							
	夜間保育あり				病児保育あり			
	B (病院数)	B/A (病院数)	C (病院数)	C/A (病院数)	D (病院数)	D/A (病院数)	D/B (病院数)	D/B (病院数)
総数	8,412	43.8%	1,947	23.1%	783	9.3%	21.2%	

	院内保育を実施している																	
	院内保育あり						夜間保育あり						病児保育あり					
	A (病院数)	B (病院数)	B/A (病院数)	C (病院数)	C/A (病院数)	C/B (病院数)	D (病院数)	D/A (病院数)	D/B (病院数)	A (病院数)	B (病院数)	B/A (病院数)	C (病院数)	C/A (病院数)	C/B (病院数)	D (病院数)	D/A (病院数)	D/B (病院数)
国 (厚生労働省)	14	8	57.1%	-	-	-	-	-	-	-	-	-	-	-	-	-	-	-
国 (その他)	313	226	72.2%	90	28.8%	39.8%	66	21.1%	29.2%									
公的医療機関 (都道府県)	198	95	48.0%	62	31.3%	65.3%	28	14.1%	29.5%									
公的医療機関 (市町村)	627	306	48.8%	188	30.0%	61.4%	90	14.4%	29.4%									
公的医療機関 (地方独立行政法人)	102	78	76.5%	57	55.9%	73.1%	29	28.4%	37.2%									
公的医療機関 (その他)	284	191	67.3%	129	45.4%	67.5%	69	24.3%	36.1%									
社会保険関係団体	52	35	67.3%	17	32.7%	48.6%	11	21.2%	31.4%									
公益法人	200	102	51.0%	56	28.0%	54.9%	24	12.0%	23.5%									
医療法人	5,766	2,308	40.0%	1,190	20.6%	51.6%	371	6.4%	16.1%									
その他の法人	608	298	49.0%	143	23.5%	48.0%	85	14.0%	28.5%									
会社	38	13	34.2%	6	15.8%	46.2%	7	18.4%	53.8%									
個人	210	25	11.9%	9	4.3%	36.0%	3	1.4%	12.0%									
医療機関 (再掲)	164	122	74.4%	71	43.3%	58.2%	64	39.0%	52.5%									

3. 開設者別一病院の職員のための院内保育サービスの状況

3- (1) 院内保育一病院数・院内保育を実施している病院数

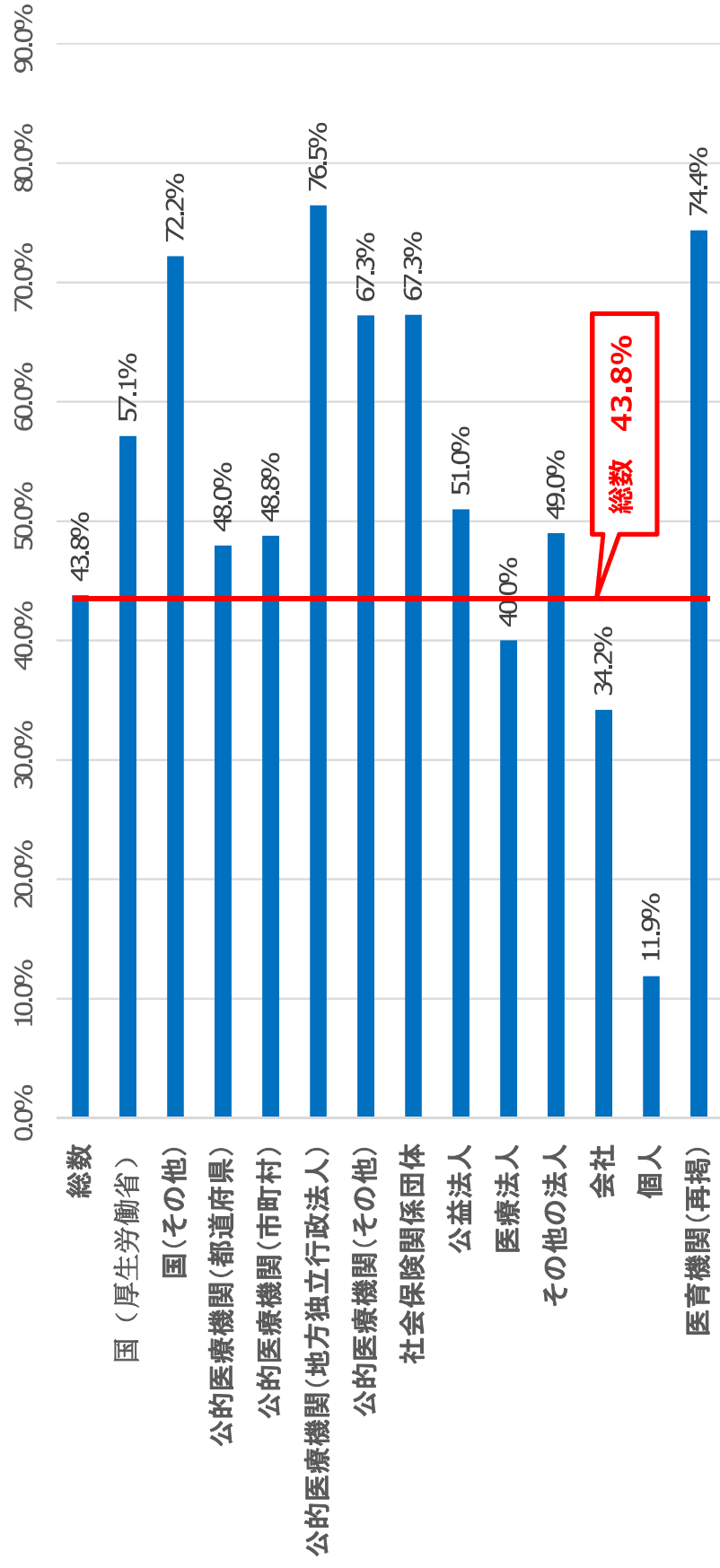
	病院数	
	A (病院数)	B (病院数)
院内保育を実施している	8,412	3,685
総数		43.8%



3. 開設者別一病院の職員のための院内保育サービスの状況

3- (2) 院内保育一病院数のうち、院内保育を実施している病院数の割合

	病院数		B/A
	A (病院数)	B (病院数)	
総数	8,412	3,685	43.8%



3. 開設者別一病院の職員のための院内保育サービスの状況

3- (3) 夜間保育一病院数のうち、夜間保育を実施している病院数の割合

病院数	院内保育を実施している			
	夜間保育あり			
	A (病院数)	B/A	C (病院数)	C/A
総数	8,412	43.8%	1,947	23.1%



出典：平成29年 医療施設 (静態・動態) 調査 (10月1日現在)

3. 開設者別一病院の職員のための院内保育サービスの状況

3-(4) 病児保育一病院数のうち、病児保育を実施している病院数の割合

病院数	院内保育を実施している					
	病児保育あり		病児保育あり			
	A (病院数)	B (病院数)	B/A	D (病院数)	D/A	D/B
総数	8,412	3,685	43.8%	783	9.3%	21.2%

