

# 公園総合案内施設

構造	木造平屋建	建築面積	152.00㎡	延床面積	152.00㎡
事業費	24,864千円	補助金	12,432千円	木材使用量	41.89㎡
完成年月日	平成26年2月14日	工期	平成25年10月21日～平成26年2月14日(117日間)		

**事業主体** 阿久根市  
**施設名称** 番所丘公園管理事務所  
 〒899-1627 阿久根市西目6812番地441外  
 TEL 0996-73-3777 FAX 0996-73-3777  
**施設管理者** 都市建設課  
 TEL 0996-73-1196 FAX 0996-72-2029

**設計事務所** 大平建築設計事務所  
 〒899-1624 阿久根市大丸町122-2  
 TEL 0996-72-0825 FAX 0996-72-0952  
**施工業者** (株)タイセイ工務店  
 〒899-1625 阿久根市波留1074-1  
 TEL 0996-72-0014 FAX 0996-72-0031



## ◆施設の概要

阿久根市の総合公園である番所丘公園において、これまで総合管理事務所がなく、仮設事務所等で公園管理を行っていたものを新たに設置するものである。

## ◆設計のコンセプト

番所丘公園は、市街地に隣接する標高60mの丘陵地帯にある。東シナ海、紫尾山系と360度の景観の中、木造平屋建ての管理事務所として設計した。内外装及び軸組には、県産材をふんだんに使用している。ホールは、吹抜け構造として自然光を取入れ来園者がくつろげる空間となっている。また、事務室及び多目的室も木のぬくもりが感じられ、公園管理業務、各種会議に利用できる設計となっている。



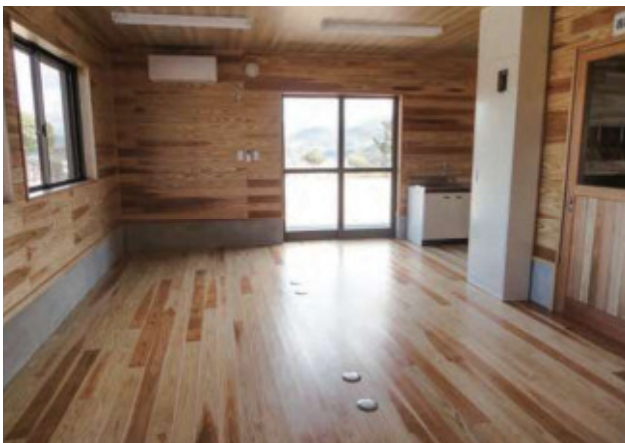
外 観



ホール



多目的室



事務室



器具倉庫

フォントナの丘  
かもう(株)

# 産直交流拠点・健康の駅 (始良市)

構造	木造平屋建	建築面積	2,881.08㎡	延床面積	2,547.89㎡
事業費	344,214千円	補助金	175,440千円	木材使用量	598.48㎡
完成年月日	平成23年9月28日	工期	平成23年2月16日～平成23年9月28日(225日間)		

**事業主体** フォントナの丘かもう(株)  
代表取締役社長 山野 秀明

**施設名称** フォントナの丘かもう  
〒899-5307 始良市蒲生町久末1077-15  
TEL 0995-52-1218 FAX 0995-73-6006

**施設管理者** 総務課  
TEL 0995-52-1218 FAX 0995-73-6006

**設計事務所** 永園設計(株)  
〒892-0854 鹿児島市長田町1-16  
TEL 099-226-8831 FAX 099-226-8866

**施工業者** (株)キョクヨウ  
〒899-5211 始良市加治木町新富町103番1  
TEL 099-226-8831 FAX 099-226-8866

## ◆施設の概要

産直交流拠点・健康の駅「フォントナの丘かもう」は、当地域における森林・水・温泉等の豊かで優れた自然、発展可能性を有する農業や林業、個性ある歴史・文化などを活用し、各種施設を整備・運営することによって、豊かで活力ある地域づくりに寄与する。

このため、地域内で生産された農林水産物や特産品等を販売・利用する産地直売所や産直レストラン、豊富で良質な温泉を活用した温泉施設及び宿泊施設を整備した。これらの施設を運営することによって地域産物等の販路拡大や生産増大を図る。

さらに、これらの施設の利用を通じた県内外の住民等との交流促進を図り、交流人口を含めた地域人口の増大によって、地域活力の維持・増大を図る。

## ◆設計のコンセプト

本施設は、交流の拠点並びに地域振興を目的とし、主に地域の特産品の展示・販売を行う物産館棟と宿泊者や道路利用者のみならず地域住民の癒しの場としての温泉を利用した浴場棟、並びに地域住民のリフレッシュの場としての宿泊棟から構成されている。それぞれの機能が渡り廊下で有機的に接続された一体の施設として、木材を多用し、木の良さを十分に表現できるような施設づくりとした。

また、新しい地域のシンボルとなる大規模な交流拠点として、地域の特性を活かした物産館・温泉施設と宿泊施設を併設することで、交流拠点施設としての魅力を増し、施設利用の向上にも寄与する。



外 観



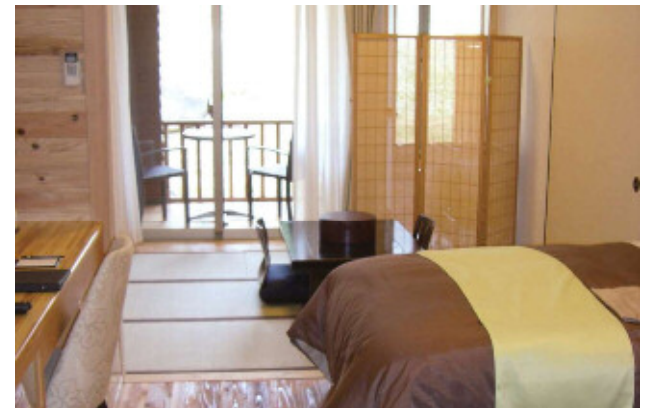
産直販売所



蒲生メアサを用いたホール



産直レストラン



宿泊施設(客室)



温泉施設(休憩室)



温泉施設(脱衣所)

# 曾於市 公衆便所 (曾於市)

構造	木造平屋建	建築面積	57.71㎡	延床面積	35.84㎡
事業費	9,614千円	補助金	4,612千円	木材使用量	18.41㎡
完成年月日	平成26年2月28日		工期	平成25年11月21日～平成26年2月28日（100日間）	

事業主体	曾於市 曾於市長 五位塚 剛
施設名称	大隅弥五郎伝説の里道の駅公衆便所 〒899-8102 曾於市大隅町岩川6039番地3 TEL 099-482-5666 FAX 099-482-5777
施設管理者	建設課、経済課 TEL 0986-76-8808 FAX 0986-76-7285

設計事務所	ホカゾノ設計 〒899-8608 曾於市末吉町南之郷5320番地4 TEL 0986-76-7410 FAX 0986-76-7410
施工業者	(株)川崎工業 〒899-8102 曾於市大隅町岩川7248番地2 TEL 099-482-0411 FAX 099-482-5463



## ◆施設の概要

国道269号線沿いにある広さ20畝という広大な敷地を誇る大隅弥五郎伝説の里公園には、弥五郎記念館、健康ふれあい館、やごろうの湯、憩いの広場などが設置されている。その公園入口にある道の駅大隅物産館は、県内外から観光バスや自家用車を利用する多くの人で賑わっている。しかし、公衆トイレは駐車場から離れており、身障者等への配慮については快適な環境とは言えない。そこで、駐車場の近くに公衆トイレを建設し、来場者や身障者が速やかに利用できる快適な環境を提供することにより、物産館並びに本市への再訪が期待できる。

## ◆設計のコンセプト

曾於市の観光拠点である大隅弥五郎伝説の里公園入口に「道の駅大隅物産館」がある。県内外から年間25万人を超える利用者があるこの施設は、公園との景観調和を図るため木造施設となっている。この建築物と一体的な木材を生かした公衆便所を整備することで、多くの方々に地域産材の活用、CO<sub>2</sub>の削減効果など木材の高い性能と木のぬくもり、木の心地よさをPRできる。



外 観



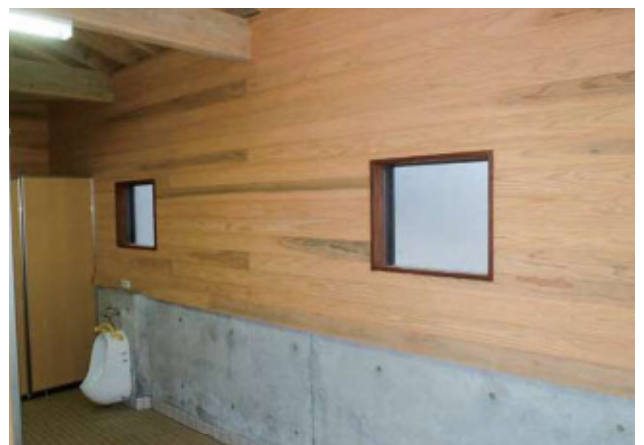
入 口



入口上部



内 観



内 観