

県立加世田高等学校
創立百周年記念事業実行委員会

集会施設

(南さつま市)

構造	木造平屋建	建築面積	142.14㎡	延床面積	134.02㎡
事業費	18,569千円	補助金	9,278千円	木材使用量	25.65㎡
完成年月日	平成27年3月18日	工期	平成26年11月10日～平成27年3月17日(128日間)		

事業主体 鹿児島県立加世田高等学校創立百周年記念事業実行委員会
実行委員長 古木 健一

施設名称 加世田高校創立100周年記念会館(あふち館)
〒897-0003 南さつま市加世田川畑3200番地

TEL 0993-53-2049 FAX 0993-53-7152
施設管理者 鹿児島県立加世田高等学校 事務長 末永 哲郎
TEL 0993-53-2049 FAX 0993-53-7152

設計事務所 (株)田代設計工房
〒897-0031 南さつま市加世田東本町10-1
TEL 0993-52-7078 FAX 0993-52-0857

施工業者 (株)上塘工務店
〒897-1123 南さつま市加世田高橋2765-105
TEL 0993-53-3210 FAX 0993-52-0582



◆施設の概要

鹿児島県立加世田高校の敷地内に、創立百周年記念事業の一環として、記念会館を設立した。

地域に生まれ愛され地域に貢献してきた百年の歴史と伝統を生涯学習の一環として広く地域に開放するイベントも積極的に展開してゆく。

校木の「あふち」と合わせて、学校を象徴する施設とし、ふんだんに木材を使用し、落ち着いた、温かみのある空間とした。

集会や授業に活用できる多目的室には、木造構造トラス材を見せることで落ち着いた雰囲気が出てきた。

また、周囲の壁に資料を展示することで、さわやかな木の匂いと柔らかな木の色合いに囲まれながら、学校の歴史や同窓会の活動が理解できる施設とした。

◆設計のコンセプト

加世田高校施設内に多目的室と資料室を新設した。

昔の木造校舎の趣を彷彿させるような、それによって現在の校舎とも雰囲気合わせ木材(かごしま材)のぬくもりを感じさせるような木造とした。

内装は天井の軽やかな架構梁を見せる高い天井とし、壁・天井とも、塗装は透明(クリア)とし、木の板壁の質感を十分感じられる建物とした。

外壁板壁も含め、建物の全ての木材はかごしま材が使用されている。

在校生にも卒業生にも地域の人々にとっても、親しみやすい建物とした。



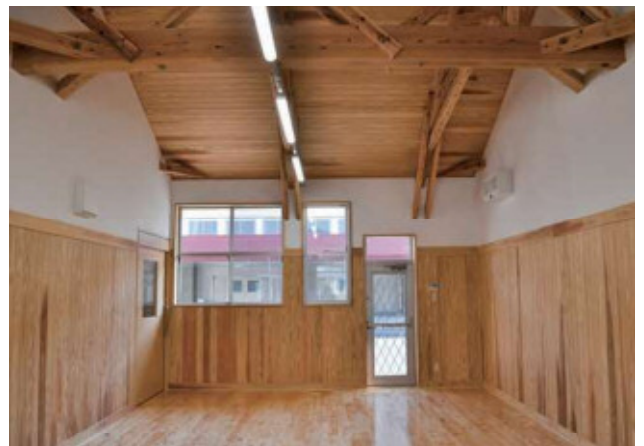
外 観



多目的室



天井（架構梁）



資料室

肝付町 福祉会館（子育て支援施設を含む）（肝付町）

構造	木造平屋建	建築面積	1,234.40㎡	延床面積	1,198.50㎡
事業費	219,402千円	補助金	105,000千円	木材使用量	293.74㎡
完成年月日	平成29年5月26日	工期	平成28年9月26日～平成29年5月26日(243日間)		

事業主体 肝付町
肝付町長 永野 和行

施設名称 肝付町福祉会館
〒893-1207 肝属郡肝付町新富5589番地8
TEL 0994-68-8188 FAX 0994-68-8187

施設管理者 事務局長 津代 幸一郎
TEL 0994-68-8188 FAX 0994-68-8187

設計事務所 (有)寺石設計
〒893-1207 肝属郡肝付町新富450-3
TEL 0994-65-5881 FAX 0994-65-9145

施工業者 山佐産業(株)
〒893-1206 肝属郡肝付町前田972
TEL 0994-65-3128 FAX 0994-65-008



◆施設の概要

肝付町の福祉の拠点施設である老人福祉センターの老朽化に伴い、新しい福祉の拠点施設として、町民等だれもが利用できる大小会議室、多目的室、屋内フリースペース等の施設を備えている。施設の管理等は、肝付町社会福祉協議会が行う。また、併設で高山子育て支援センターが入っており、子育て世代の憩いの場、勉強の場となっている。

◆設計のコンセプト

本施設は、子育て支援センターを併設した町の福祉会館であり、お年寄りから子どもまで、あらゆる世代の町民等が気持ちよく利用することを想定して設計された。また、CLTを木造軸組工法に耐力壁として利用し、構造の強度化及び、木造ならではの温かさ、匂いが訪れた方の心を癒すのではないかと思われる。また、かごしま材をふんだんに使用し、その良さをPRするとともにかごしま材の利用促進にも寄与する。



外 観



玄関ホール



プレイルーム



事務所



廊 下