

太陽・風・自然を味方にした「かごしま木の家」 ～地域の木材で環境にやさしい住まい～

U 様邸 南九州市



フォレストホーム株式会社

■所在地 鹿児島市花野光ヶ丘2丁目54-3
TEL 099-228-0357
FAX 099-228-0690
■緑の工務店登録番号：H26-294号



ホームページ



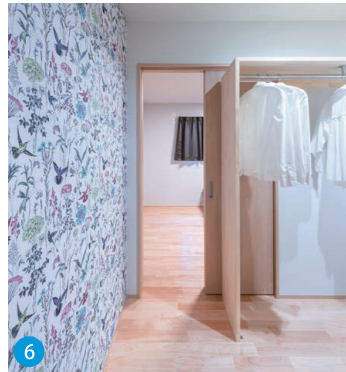
3



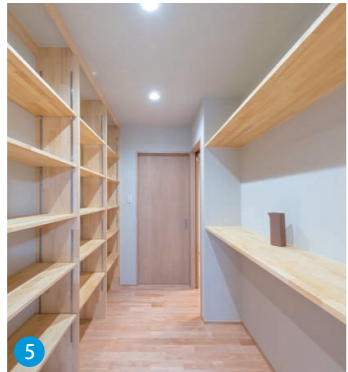
2

お施様のこだわりがたくさん詰まった対面キッチン。コンセント位置等も熟慮し、見せる収納・隠す収納を組み合わせた、ワクワクとスキリを演出できる空間が自慢です

庇を前に延ばすことで真夏は日差しを遮り冬には暖かい陽だまりができます。雨の日もガラスに打ち付けることなく快適な空間が生まれました



6



5



4

広々クローゼットで春夏秋冬の洋服を管理します。両側にパイプを設置することで収納量も豊富です

かごしま材で作られた収納スペース。奥行きも高さも調整できるので使い勝手抜群です

お父様ご自慢のお庭が見える和室。階段をつけることで掃き出しサッシから庭への出入りもでき、内と外に一体感が生まれました。癒しの時間がゆったりと流れます

FAMILY VOICE ファミリーボイス

親しい方からの紹介でフォレストホームに出逢いました。初めて話をした時から「心地よさ・快適さ」を追求した家づくりを提案している会社だと感じました。

打合せを重ねる毎に建物を作るだけでなく、想いも大切につくり上げて行く姿勢を感じ、細かな部分まで話せたので安心して家づくりが出来ました。

かごしま木の家 ポイント

テレビボードや収納にもふんだんにかごしま材を使用し温かみのある内装に仕上げました。

無垢材を使用した床は、どの季節も素足で過ごしたくなるような心地良さがあります。木造の良さを生かしたパッシブ設計をはじめ、日除けや雨避けができる深い庇を設ける事で、住まう人にはもちろん、地球にも優しいお住まいが完成いたしました。

施工会社担当から



担当者 廣川 知恵子

初めてお目にかかった時から家づくりにしっかりとしたビジョンをお持ちでした。弊社は、自然環境を考慮し、自然の力もお借りしてエネルギーを創り、健康・快適・安心・安全な住まいを提供しています。木造だからこそ出来る自由空間をご提案し、ご採用頂きました。



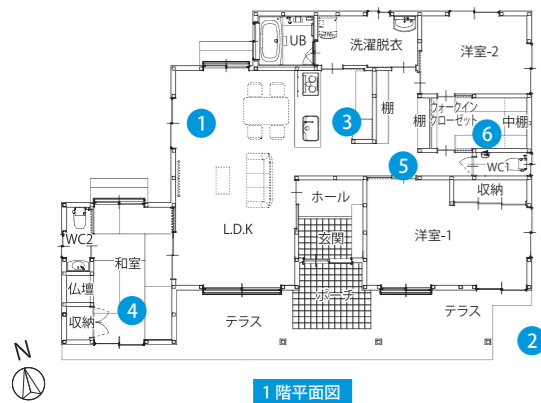
1

間接照明でモダンなLDK。大きな掃き出し窓で採光と通風もしっかり確保！楽しい時間を過ごせる素敵な空間です

湿度・温度の差を極力減らし住まう人に優しい心地の良い家

お施様のアイデアでランドリールームへの入口は2箇所設置。キッチンから脱衣・ランドリールームをつなぐ扉を作ることで、家事の時短化を可能にし、洗濯物を干す・片付けるといった、面倒な作業も一気に解決です。家の中心に作られたキッチンからは全体を見渡すことができ、開放的で広々としたリビングには、南北に掃き出しサッシを配置。自然な光と風を取り込み、一層心地良さを感じます。玄関とLDKの間仕切壁には、以前のお住まいから一緒に引っ越してきたガラスを明かり取りに採用。新しいけど懐かしい。心癒される空間は、モダンなデザインで住まいの雰囲気にもぴったりです。

和室からはお父様が愛情をかけて手入れされたお庭を一望でき、柔らかな光と四季の移ろいを感じる事ができます。リビングはシンプルで、間接照明の光が勾配天井と床に使用されたかごしま材を優しく照らし、昼と夜では異なる雰囲気を出しています。「プライベート空間には好きな色と柄を」とファミリークローゼットとメイントイレには、お施様が厳選したこだわりのクロスをチョイス。住まいのアクセントにもなり、お気に入りのスペースになりました。随所にかごしま材で作られた造作可動棚は収納たっぷり、高さ調整も可能なことから、ストレスなくすっきりと収納できます。お施様とたくさん時間を共有させて頂き、想いに寄り添った家づくりを目指して参りました。これまで同様、お引渡し後も末永いお付き合いをさせて頂きたいです。



1階平面図

●規模/木造平屋建て
●敷地面積/347.64㎡ 建築面積/138.29㎡ 延床面積/117.17㎡ ●竣工年月/2023年6月