

地域にこだわった「かごしま木の家」づくりで、 地元の林業・木材産業にも貢献

テラスタウン吉野モデルハウス 鹿児島市



ヤマサハウス 株式会社

- 所在地 鹿児島県鹿児島市錦江町1-4
TEL 099-295-3910
FAX 099-216-8160
- 緑の工務店登録番号: H23-013号
- かごしま材取扱店承認登録番号: 住建-190号



ホームページ



3 中と外がゆるやかに繋がる、とっておきのリラックススペース



2 溶岩などの天然素材と木々が緑のトンネルとなり、季節ごとに楽しませてくれます



4 スケルトン・インフィル工法で、子どもが小さい時には広々と、大きくなったら個室に変更することができ、ライフスタイルに合わせて変更可能な間取り



6 ダイニングと隣合うキッチン、料理を出したり食器を片づけたりするのに便利。料理中でも家族とコミュニケーションがとりやすい仕様



5 限られた敷地の中で無駄な動線がない設計により、居住空間をより広々と使えます



木々の中で暮らす平屋の住まい

1

勾配天井に吹抜け、さらにウッドデッキを介して庭とつながることができ、実サイズ以上の開放的なLDK

かごしま木の家 ポイント

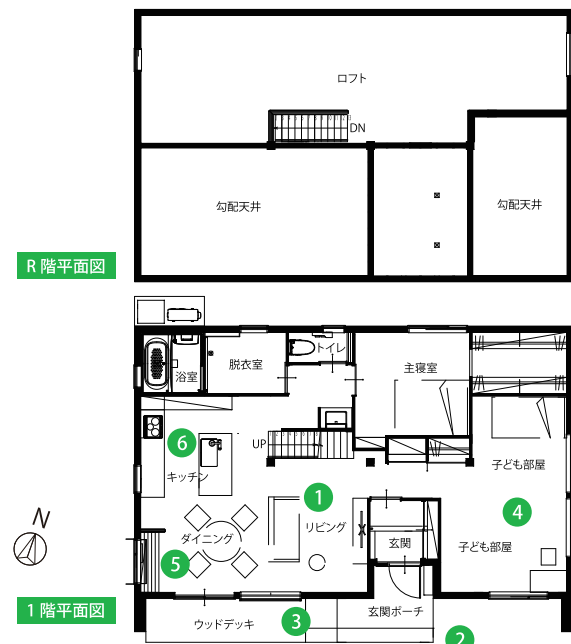
弊社ではかごしま材を使用した地材地建に取り組んでいます。今回のモデルハウスにも床や柱、天井などにかごしま材をふんだんに使用し、木の温かみとやすらぎを感じられる空間になっています。県産材を使用することで、配送エネルギーも少なく済み、環境にもやさしい省エネ・健康住宅です。

施工会社担当から



担当者 室屋 ももこ

MOOK HOUSEモデルハウスは住まう人の健康、暮らしの安心安全を追求し、良質な鹿児島の自然素材をふんだんに使用した住まいとなっており、どこに居てもちょうど良い心地良さをご体感いただけます。



- 家族構成/夫婦2人+子ども2人を想定 規模/木造平屋建て
- 敷地面積/228.98㎡ 建築面積/89.31㎡ 延床面積/86.42㎡ ●竣工年月/2021年10月

家で過ごす楽しみが広がる開放的なかごしま材の家

弊社は「鹿児島産の素材」を使用し、ライフスタイルに合わせて間取りをカスタマイズできる住まい「MOOK HOUSE (ムックハウス)」を提案しています。スケルトン・インフィルというシンプルな箱状の構造で仕切りがない空間となり、子どもの成長に合わせて自由に間取りを変更することが可能です。今回、弊社が紹介するのは開放的なリビングが特徴のテラスタウン吉野のモデルハウス。玄関からリビングへ入ると、間仕切りがなく勾配天井と吹抜けによって生まれた開放的なLDKで、床や天井などには、かごしま材をふんだんに使用し、木の香りと温もりにも包まれた心地よい空間に。かごしま材を贅沢に使用したことで、空間全体に統一感が生まれ、木ならではの経年変化も楽しめます。家族がそれぞれの時間を過ごしていてもお互いの気配を感じながらくつろげます。居住空間を広くとり、効率よく快適に過ごせるように、無駄を省いたコンパクトな設計で家事動線も集約しました。リビング窓にスライドタイプの格子窓を設置することで、屋外からの視線を遮りながら、あたたかい日差しと四季折々の景色を感じられます。溶岩などの天然素材と木々が緑のトンネルとなり、四季折々で変化する緑のアプローチにも心が癒されます。鹿児島島の気候風土に合わせた高気密・高断熱・高遮熱の「高性能住宅」に、自然の光や風を最大限に取り入れた「パッシブデザイン」を融合し、少ないエネルギーで快適な居住空間をつくりまします。