



3 ダイニングの大きな窓を全開にするとデッキとつながる。テーブルの奥にはちょっとしたカウンターデスクを設け、その奥は子ども部屋に繋がっています



4 無垢の床材、珪藻土、カーペット、障子、化粧柱、ソファ全てが融合し美しくデザインされています。もちろんカーペットもウール100%の自然素材



2 勾配天井のリビングとダイニングは平屋ながらも伸びやかでゆったりとした空間となった。スクリーンをしていても優しい空間となっています



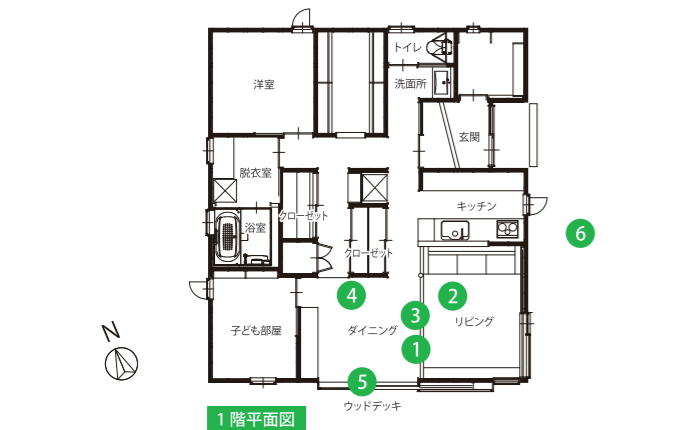
6 地元で集めた緑や岩、石を使用した外構。板塀と緑が住宅地と優しくつながると同時に、外部からの視線を上手く遮り、室内にはたくさんの明りを取り込んでいます



5 L字に配置されたLDK。キッチンからはLD両方、また庭先まで目が届くように配置。回遊動線により家事もしやすく暮らしやすい間取り

FAMILY VOICE ファミリーボイス

木の温もりを感じることができる、私たちの希望が叶った家ができました。家づくりでやりたいことは特になく思っていたのですが、いざ始めると、やりたいことが次から次へと出てきました。その都度、的確なアドバイスとアイデアを出していただき希望を一つ一つ叶えてくれました。そのお陰で、家から出たくないぐらい居心地が良い家となり、家族みんな大満足です。

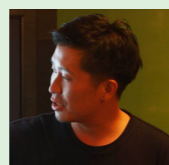


●家族構成／夫婦2人+子ども1人 規模／木造平屋建て
●敷地面積／228.56㎡ 建築面積／90㎡ 延床面積／88㎡ ●竣工年月／2021年11月

かごしま木の家 ポイント

構造材から化粧材までかごしま材をふんだんに使用しています。また、外構の板塀にもかごしま材を使用しています。鹿児島で育ち、生産されてきたものは鹿児島での家づくりに最適です。肌触りの良い無垢材や珪藻土などの自然素材は住まい手だけでなく環境にも優しい素材です。デニムのように経年変化を楽しみ育てながら長く住んでもらえる家が完成しました。

施工会社担当から



担当者 有村 洋伸

永く飽きのこない、未来へと住み継がれる家。そして心安らぐ心地よい空間をご提案いたします。家族と共に成長する家であって欲しいと願い手掛けています。

自然素材を取り入れ地元の景観に 溶け込む環境にやさしい「かごしま木の家」

様邸

始良市



株式会社 創建

■所在地 鹿児島県始良市西餅田2821-7
TEL 0995-65-8000
FAX 0995-65-8531
■緑の工務店登録番号：H23-090号



ホームページ

住宅地に優しくつながり、潤いを与える家



1 一段下がったカーペット敷のリビングには障子を通して柔らかな明りが差し込み、キッチンにも通風と明りを取り込む窓を確保。ゆったりしたソファはもちろんカーペットの上でゴロゴロできてリラックスできます

優しい自然素材に包まれた
心安らぐおらかな空間

以前は鹿屋にお住まいだったI様。転勤があるご主人にとっては交通の利便性が高く、奥様の地元である始良市に「平屋」を建てたいと弊社にお越し頂きました。希望の敷地に平屋が入る心配されていましたが、平屋を得意とする弊社にとっては問題なくプランニング。「単身赴任セットもあるので収納スペースは多く欲しい」とご夫婦。そこで収納を核とした回遊できる動線を組み込み、周りに各スペースを設けました。LDKは一番心地良い場所に配置。設置した大きな窓を最大限活かせるように窓の配置や高さはもちろん、外構や植栽も含め計画しました。1段下がったリビングには造作ソファと障子、床にカーペットを敷き、ダイニングには大きな窓とウッドデッキを設置。外空間とも自然につながり、常に明るく開放的な空間となっています。かごしま材を中心に弊社オリジナルの珪藻土等、自然素材をふんだんに使用しながらも既成概念にとらわれず、シンプルで優しく落ち着いた印象になりました。断熱材は標準仕様の自然素材であるデコスドライ工法を採用。窓の配置も各方位から得られる風や光の特徴を考慮することで「明るく風通し」の良い住まいに仕上がりました。植栽も地元でとれる木々を沢山植え込み、県産杉の素地を活かした板塀により住宅地とも優しくつながる住宅となりました。