

自社で製材加工・天然乾燥した木材を ふんだんに使った存在感のある家

M様邸 指宿市



株式会社 川路建設

■所在地 鹿児島県指宿市池田3176-3
TEL 0993-26-2077
FAX 0993-26-2076
■緑の工務店登録番号：H23-168号
■かごしま材取扱店承認登録番号：住建-6号



ホームページ



3 趣味スペースにもできる脱衣室。この内装も無塗装のかごしま材を使用しています



2 寝室は落ち着いた雰囲気の内装でまとめ、押入の壁と床材は無塗装のかごしま材を使用しています



6 キッチン背部にある回廊性を持たせた洗面所。モザイクタイルがアクセントになっています



5 和紙表のフチなし畳を使用。曲がった梁と同じかごしま材を使用したオリジナルのテーブルも味わいがあります



4 落ち着いた雰囲気の外観。屋根下のウッドデッキは脱衣室とダイニングキッチンをつなぎます



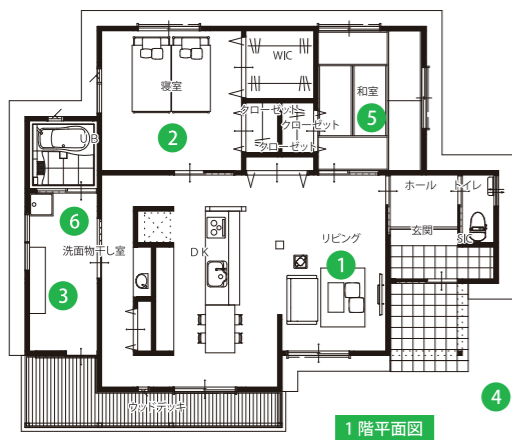
日常と非日常が融合する
大人の時間を楽しむ家

1

リビングからダイニングキッチンへの連続した吹抜けを大黒柱が支えます。お洒落なカフェ風のキッチンカウンターを設置しました

FAMILY VOICE ファミリーボイス

骨太の木の梁、質感の柔らかい木材など木の温かみを実感できる家です。四季を快適に過ごせ、安らぎと安心感のある空間を実感しています。「ただいま」と扉を開けた瞬間からストレスが解放され、本当にこの家で良かったと感じています。



●家族構成/夫婦2人 規模/木造平屋建て
●敷地面積/299.44㎡ 建築面積/116.67㎡ 延床面積/112.69㎡ ●竣工年月/2020年2月

かごしま木の家 ポイント

寝室や収納スペース等の床と壁に無塗装のかごしま材を使用することで、その香りや調湿効果を妨げないように工夫しています。雨の日にかごしま材に吸収された水分は、晴れの日にゆっくりと室内に放出され、快適な空間をつくり出しています。回廊性を持たせた水廻りには、家全体が大きくなってしまったため、当初は不安もありましたが、実際には使い勝手がよく好評でした。

施工会社担当から



担当者 川路 洋人・輝美さん
子育てを終えた夫婦2人が生活するM様邸は、大人の時間を楽しむ空間となるよう企画・設計しました。使用したかごしま材は視覚的にも心地よく、日々の生活を快適にしてくれると期待しています。

太鼓梁が見守る地元の風土にあったかごしま材の家
弊社が紹介する住宅は、子育てを終えた夫婦2人が生活するM様邸。普段の生活でDKやリビングでくつろぐ日常とホテルライクな雰囲気の寝室で過ごす非日常を体験できる住まいになっています。弊社の子育てを終えた一級建築士である夫とインテリアコーディネーターである妻が設計とデザインを担当しました。夫婦で何度も打合せを重ね、試行錯誤の末、完成した住まいは、骨組みに大きな太鼓梁を採用、内装の壁板・浮造りの床板には、すべてかごしま材を使用し、木の良さを最大限に活かした空間としました。回廊性のある水廻りとウッドデッキの配置、室内の配色にもこだわり、日々の生活を快適に過ごすことができます。見学に来られたお客様は、玄関・ホールからリビングに入るなり、その開放感と木肌の美しさに思わず歓声をあげてしまうほど。「何か空気が違う」や「木の香りが心地よく、とても落ち着く」といった声も多数聞かれました。
また、今回の住宅には、構造材と内装材で約20㎡以上のかごしま材が使用されています。鹿児島島の気候や気温の中で育ったかごしま材を主要構造部に多く使用することで、耐震や防蟻などの面で耐久性を高くしてくれます。加えて、かごしま材を使用することは、製造や運搬におけるCO2排出を抑える効果もあるほか、鹿児島県の林業・木材産業や地域の活性化にも繋がります。