

伐採業者・製材加工業者と連携して地元の木材を使用 SDGsにも貢献する環境にやさしい家

T様邸

鹿児島市

■所在地 鹿児島市郡山町1218-6
TEL 099-298-2883
FAX 099-298-2132
■緑の工務店登録番号：H23-114
■かごしま材取扱店認証番号：住建-18



ホームページ

かごしま緑の工務店 株式会社 イヤダニ工務店



2

青空に映える、落ち着いた印象の外観。大屋根とキュートな丸窓が住まいに表情を添えています

の希望を叶えるために、吹き抜けやハイサイドライト・ルーフバルコニーにより2階への視線の抜けを確保し、光を取り込み開放感を演出しました。また、生活動線については、LDK→洗面脱衣室→浴室→寝室の水まわり動線と玄関→クローク→WIC→寝室→LDKの外出・帰宅時の動線、2通りの回遊動線を設定して、日々の生活のしやすさを追求しました。キッチンから続く広めの洗面脱衣室は、雨天時の物干しスペースも兼ね、そこから続く外部の物干しデッキや浴室と、水まわりの家事動線を機能的にまとめています。

祖父母宅から受け継いだ大梁が 家族の成長を見守る住まい

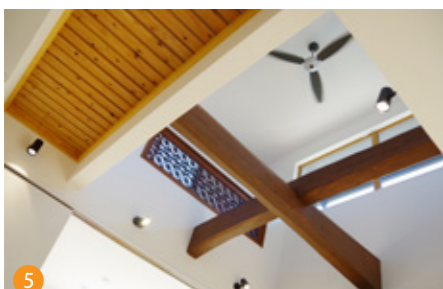
周囲を見渡す小高い丘の上に建つ、大屋根と落ち着いたオリーブ色の外壁・ファサードの丸窓が印象的なT様邸。リビングでパッと目をひく大きな太鼓梁は、お施主様の亡き祖父父母がかつて住んでいた古民家に架かっていた

たもので、解体の際、新築時に使いたいとのご家族の希望に沿って、リビングの吹き抜けに十字形の加工を施し再利用しました。また、同じ祖父母宅の和室にあった組子の欄間も、2階の腰壁にデザインアクセントとしてよみがえりました。これからは、祖父母宅を長い時間見守ってきた梁や欄間が、若いご家族の成長を見守ります。2階のすのこ床、和室の丸窓に設けた内障子と飾り床、オリジナルの洗面カウンターなど職人の手仕事による造作を随所に施し、木のぬくもりを感じる「かごしま木の家」となりました。お施主様の希望は、開放的なリビングで子供が走り回る家」と、生活動線の良い家、でした。こ



丘の上に建つ
丸窓のあるかごしま木の家

吹き抜けにより広がりを感じるLDK。シンプルですっきりとした内装に太鼓梁や化粧柱が目を楽しめます



5

吹き抜けと2階の組子欄間により柔らかな光を1階へ導きます



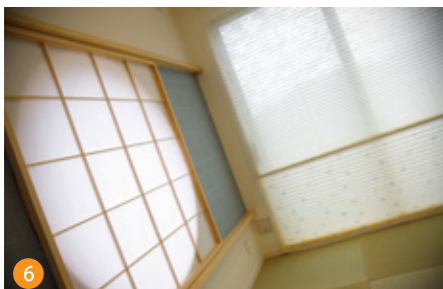
4

周囲を見渡せる2階ホールは、すのこ床と移設した組子欄間がアクセントになっています



3

太鼓梁にかけたお施主様自作のアスレチックには、幼い子ども達も大はしゃぎ!

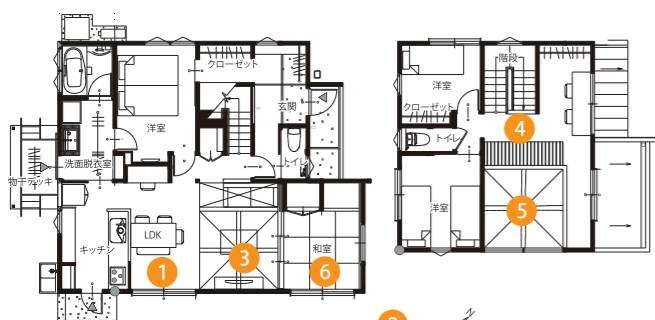


6

和室の丸窓にしつらえた引込み障子で和モダンを演出

FAMILY VOICE ファミリーボイス

日の出と共に光が差し込む室内は、欄間の影が壁に映り心地よい朝を迎え、日中は雲の流れと共に時間が穏やかに過ぎ、夜は月明かりで落ち着いた空間になります。亡き祖父母の家を丁寧に解体して梁と欄間を再利用していただいたり、造作のすのこ床など、こだわりの住まいが完成しました。家事動線をまとめることで時短につながり、子どもと過ごす時間が増えました。



1階平面図

2階平面図

●家族構成/夫婦+子ども2人 規模/木造2階建て
●敷地面積/247.02㎡ 建築面積/82.36㎡ 延床面積/109.72㎡ ●竣工年月/2020年6月

かごしま木の家 ポイント

地元で生産された木材を使って、地元の工務店が「かごしま木の家」を建設する「地材地建」に取り組んでいます。T様邸も認証かごしま材を使って建築しており、かごしま材をふんだんに使用した「かごしま木の家」となっています。

かごしま材を使用することで、輸送にかかるCO₂排出量の抑制。成長した木を使い、使った分の木を植えて育てる、このサイクルが豊かな鹿児島の森林を育てることにつながり、SDGsにも貢献しています。

施工会社担当から



担当者 梶谷 圭太

『家族が笑顔になれる家』を…との想いで、お客様との対話を大切にされた家づくりを心掛けています。ご家族のスタイルに合わせた、シンプルながら温かみのある、オンリーワンのお家をご提案いたします。