

鹿児島県産の杉・檜を丸太から仕入れ、自社で製材加工し、時間をかけて天然乾燥させた木材で建てたこだわりの家

様邸

鹿児島市



有限会社 西川建設

■所在地 鹿児島市光山二丁目4番11号
TEL 099-261-6515
FAX 099-261-6201
■緑の工務店登録番号：H23-006



ホームページ



かごしま材がふんだんに使われた対面キッチン。幅60cmのキッチンカウンターはシンプルな空間を華やかに演出します



伝統的な真壁造りとし、柱と天井は杉、床の間の化粧材はイヌマキを使用。木材を引き立てる壁は、珪藻土で仕上げました



トイレは広々とした空間を確保しました。収納家具付き手洗い場はオーダーメイド、県産杉のカウンターは弊社製品



上り框から化粧梁、壁・床まで全て無節の杉と檜で仕上げました。開けた瞬間、明るく開放的なホールが目の前に広がります



玄関前のポーチ天井は県産天然杉の格子天井にし、木のあたたかみを感じる職人技が光る場所になりました

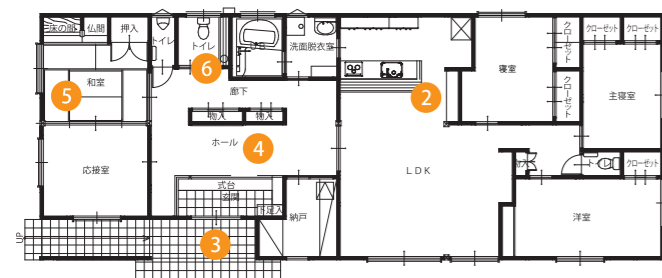


驚くほどの開放感 日本の美あふれる玄関の広い家

自然の景色に馴染むシンプルモダンな外観。桜島を背景にすると一層映えます

FAMILY VOICE ファミリーボイス

こだわっていた開放感のある玄関をはじめ、男女別に作り将来車いすも入れる様に広げたトイレ、数多く設けた収納スペースなど大満足の住まいです。室内の天井・壁と至る所に木のあたたかみを感じる檜・杉材をふんだんに使って和風と洋風どちらも味わえるお洒落な家ができました。空調についてもエコ機種（GHP）を採用しました。丁寧な施工をして頂きありがたく思っています。大事に住みたいです。



1階平面図

●家族構成/夫婦+子ども1人 規模/木造平屋建て
●敷地面積/633.43㎡ 建築面積/186.81㎡ 延床面積/176.66㎡ ●竣工年月/2021年7月



かごしま木の家 ポイント

当社では、主に県産の杉・檜等を丸太で仕入れ、製材加工し、自社倉庫にてじっくり自然乾燥させた木材を使用しています。お施主様との打合せを重ね、当社自慢の「かごしま材」をふんだんに使用した「木のあたたかみのある家」となりました。木の家が創り出す空間の心地よさを肌で感じ、今後さらに月日を経て、住み慣れた家に愛着が増し「住み心地のいい家」となるように願います。

施工会社担当から



担当者 西川 義彦

開放感のある玄関の広い家へのこだわりを理解し、どのように実現できるか検討・協議を経て、現在の答えが出たような気がします。100%自然素材にこだわった呼吸する家、木のあたたかみを感じる空間に仕上がっています。

かごしま材をふんだんに使用した大空間を楽しむ贅沢な平屋
お施主様の要望は「開放感溢れる広々とした玄関のある平屋」でした。室内に一歩足を踏み入れると、まず目に飛び込んでくるのは、贅沢すぎる開放感と木目の美しい玄関。上り框・式台の幅は3・8m、吹抜けの勾配天井に施した県産杉の化粧梁も圧倒的な存在感で、ハッと息をのんでしまうような佇まいです。何度も打合せを重ね、試行錯誤の末、完成した住まいは、壁・天井は県産の無節の杉・檜、床も県産の無節の檜を使用し、上品にデザインされています。無節材の艶は見た目も非常に美しく、自然光でも十分に明るさを感じることが出来ます。また、玄関前ポーチとスロープの天井部分を県産の格子天井とすることで、外からも木のあたたかみを感じながらも、職人技が光る重厚感溢れる空間を演出しました。和室は伝統的な真壁造りとし、床の間の化粧材や檜で造られた障子など、細部に渡り「和」にこだわりました。その他、カウンター材（キッチン、テレビ台、水屋、下足入、トイレに使用）、天井板、腰壁は全て弊社加工の「かごしま材」であり、上品な美しさが際立っています。環境にやさしい、人にやさしい「かごしま材」や珪藻土などの自然素材にこだわった木の家で、高温多湿な鹿児島でも快適に過ごしていただけることと思えます。