

かごしま材をふんだんに使い、かごしまCO₂ 固定量認証も取得～環境にもやさしい「かごしま木の家」～

N様邸 南九州市



■所在地 鹿児島県南九州市知覧町郡5172
 TEL 0993-83-2521
 FAX 0993-83-2522
 ■緑の工務店登録番号: H23-046
 ■かごしま材取扱店認証番号: 住建-134



3 2階の子ども部屋は屋根裏部屋のようなワクワクする空間で、まるで保育園の一部のようです



2 ゆったりと開放的な吹抜けリビング。吹抜けを介して1階と会話もできます



4 山に自生する自然木や桜島の溶岩と芝生の融合が、スタイリッシュな雰囲気の中にも自然のやすらぎを感じさせる庭になっています



6 純和風の和室には縁側の代わりに土間を設置して、料亭の和室のような雰囲気を醸し出しています



5 木製フェンスと緑の植栽が広めのウッドデッキと白の外観を際立たせています

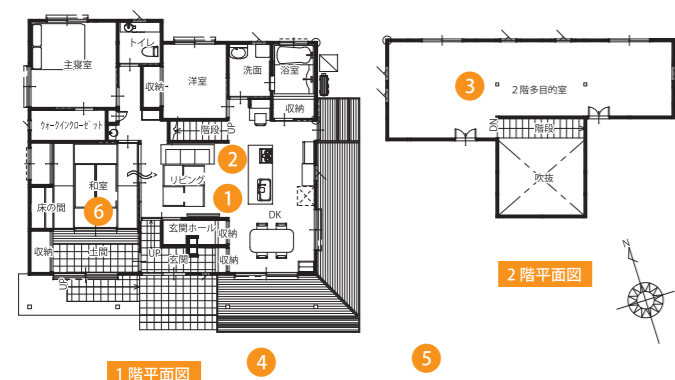


開放感と快適な空間が織りなす 家族の団らん

どの部屋にも目配せができるようキッチンを配置。吹抜けリビングと和室の繋がりが開放感と安らぎを与えてくれます

FAMILY VOICE ファミリーボイス

「自然素材をふんだんに使った快適な居住空間」という希望通りの我が家が大満足です。建設中も現場監督さんや大工さんにいろいろと相談して、楽しく家づくりができました。2階の仕切りのないオープンスペースでは、3人の子も達が仲良くいつも賑やかに遊んでいます。その光景はまるで保育園のようで子ども達の笑顔に溢れています。



●家族構成/夫婦+子ども3人 規模/木造2階建て
 ●敷地面積/1,021.62㎡ 建築面積/134.15㎡ 延床面積/165.45㎡ ●竣工年月/2019年7月

かごしま木の家 ポイント

リビングを中心に構造材や天井・壁・手摺等にかごしま材をふんだんに使用し、安らぎと開放感あふれる間取りにすることで、ゼロエネルギー住宅の快適性をかごしま材でも表現しました。子ども達が室内や庭に居ても確認ができるキッチンの配置、車庫からの動線等も配慮しました。また風の通りを考慮した窓配置、庭との一体感が得られるような間取り構成など、家全体の環境が調和するように心掛けました。

施工会社担当から



担当者 前田 浩幸

創業から95年、地元の木材や地域と共に歩んでいく中で、木の温もりが人の生活に一番馴染んでいると確信しております。これからも木材をふんだんに使った安全で快適な家づくりを目指していきます。

木の温もりと技術の融合で 家族の想いをカタチに

「日々快適に過ごせて家族の団らんを大切にできる住まい」をコンセプトに、開放感のある空間と動線の利便性、そして採光や風の流れを重要視しながら、住宅と車庫と庭が調和した住空間を希望されたお施主様。その思いを反映させて、完成したN様邸は、生活全般の居住空間は1階に集約し、2階は子どもたちが自由な発想で過ごせるように、ワンフロアで開放的な仕様にしました。お施主様のこだわりである玄関横の土間スペースは、料亭の和室のような雰囲気を醸し出しています。居間と一体化したようなL型ウッドデッキは、南側と東側からも出入りできるので、内と外が自然に繋がります。セカンドリビングとしてご家族のお気に入りの場所となっています。

高断熱の効果で外の暑さや寒さといった外気の影響を受けにくく、結露も防ぎます。杉板床材も心地良く、天井や壁にふんだんに使われているかごしま材や珪藻土等の自然素材も、生活に安らぎを与えてくれます。また、かごしま材使用量に応じてCO₂ 固定量認証を受けるなど環境にも配慮しています。高断熱仕様の快適性と自然素材の心地よさで、いつもストレスフリーに過ごすことができます。

入居後に着手した庭づくりは、生活をする中で得られたインスピレーションが随所に取り入れられています。自然木と溶岩石が見事に融合され、お施主様のセンス溢れる外構は、自然の安らぎやゆとりを与えてくれます。この洗練された庭のお陰で居住空間も更に引き立っています。