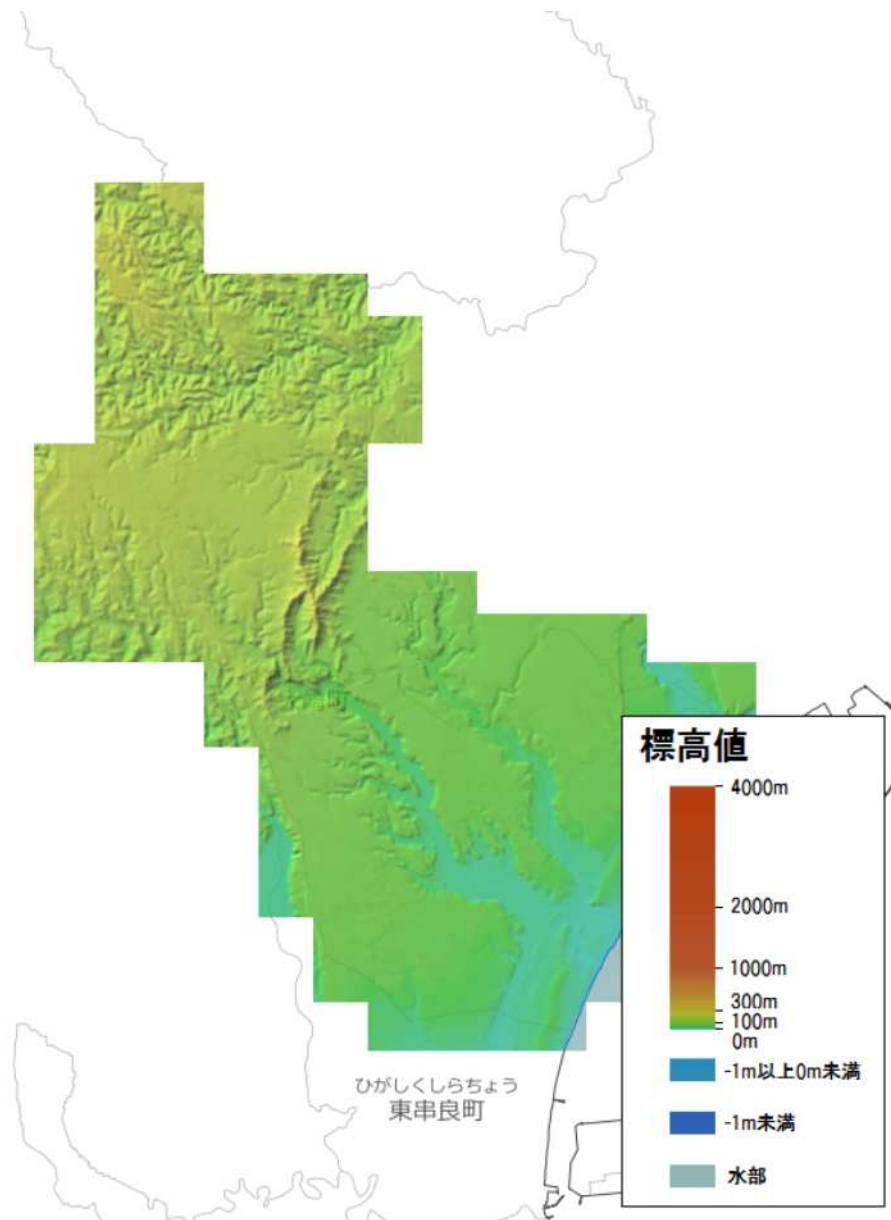


# 大崎町



地形図 (大崎町)

(出典)

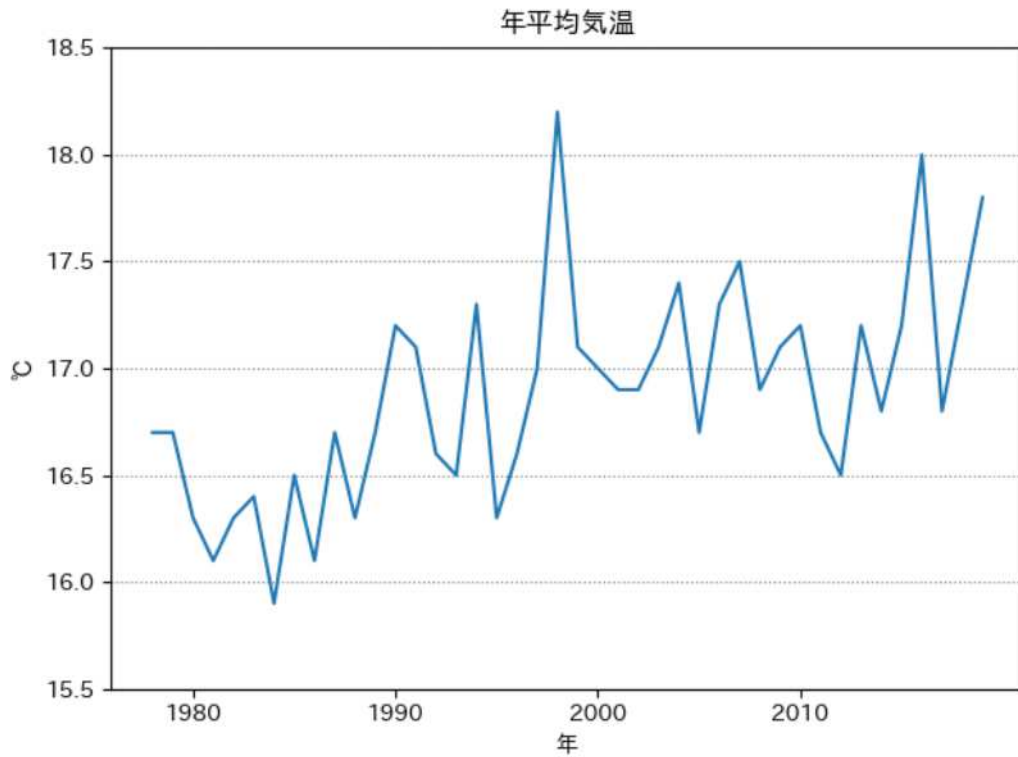
<https://maps.gsi.go.jp/development/ichiran.html#relief>

# これまでの大崎町の気候の変化

## 1.1.1 気温

### (1) 年平均気温・最低気温・最高気温

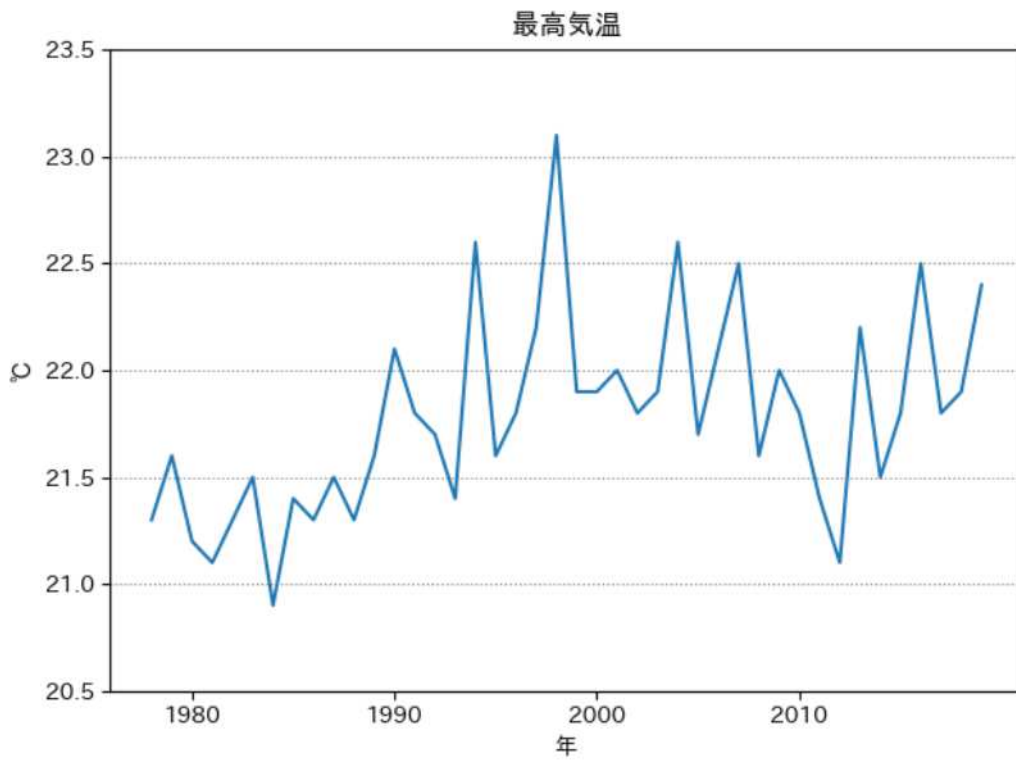
大崎町の年平均、最低、最高気温は短期的な変動を繰り返しながら上昇しており、長期的には年平均気温において、100年あたり約2.5℃の割合で上昇しています(42年分の観測結果に基づき算出)。



年平均気温の推移 (志布志)

(出典)

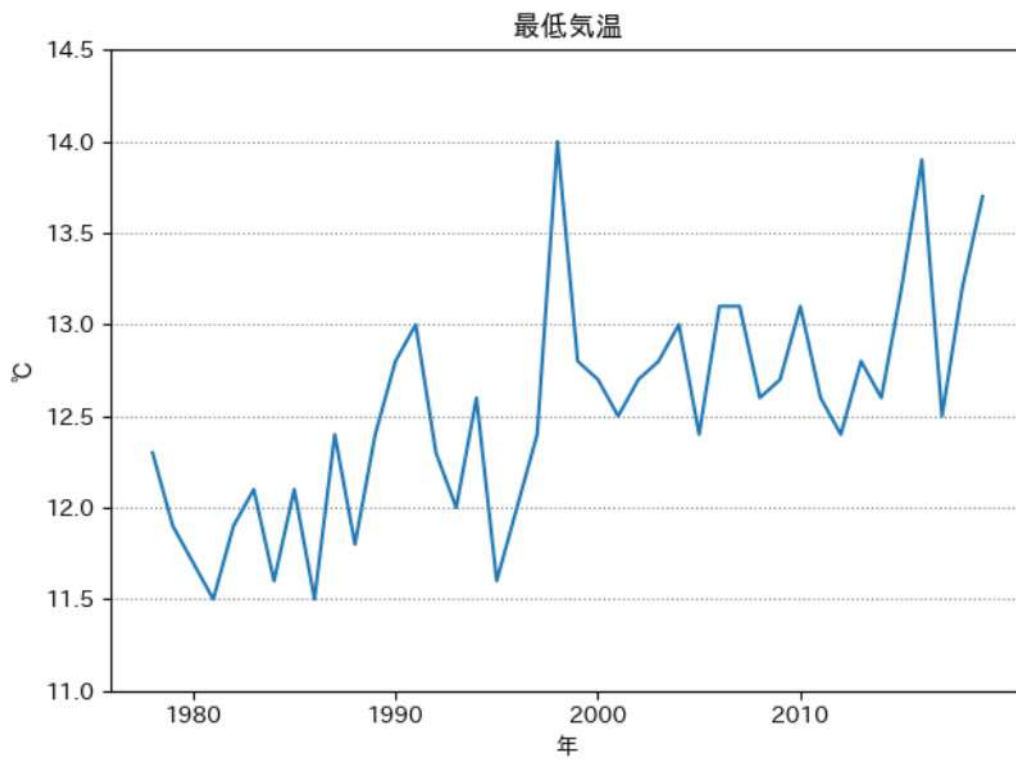
国立環境研究所による気象庁提供「過去の気象データ」の解析結果をもとに作成



日最高気温の年平均の推移 (志布志)

(出典)

国立環境研究所による気象庁提供「過去の気象データ」の解析結果をもとに作成



日最低気温の年平均の推移 (志布志)

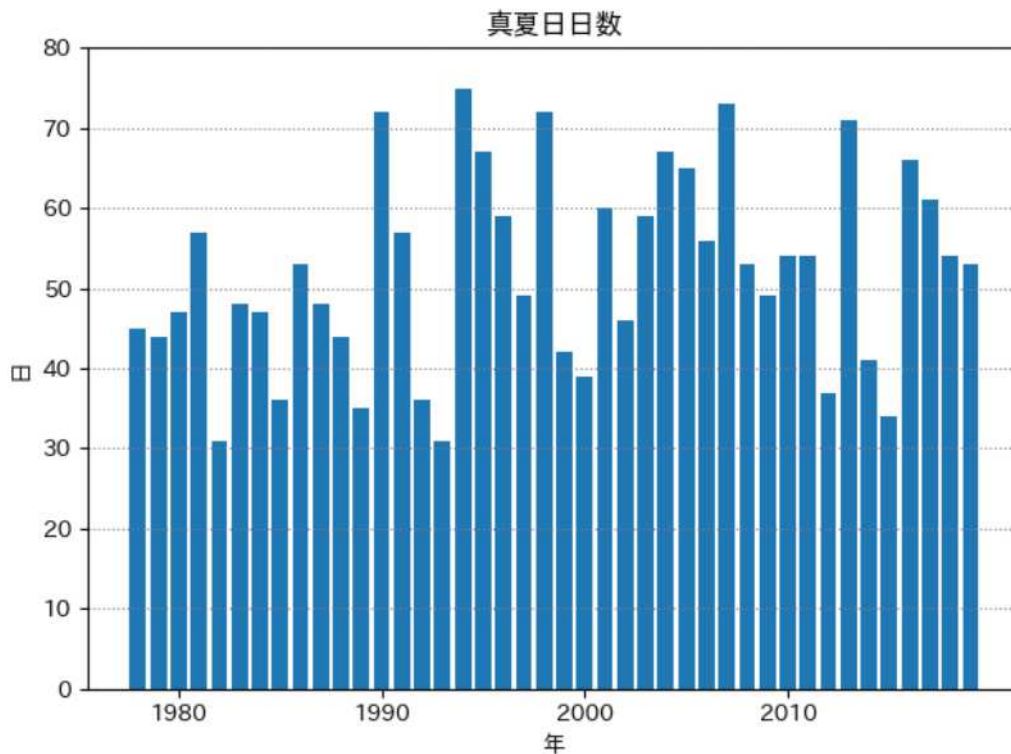
(出典)

国立環境研究所による気象庁提供「過去の気象データ」の解析結果をもとに作成

### 真夏日・猛暑日、冬日・真冬日

真夏日（日最高気温が30℃以上）の年間日数については、100年あたり約26.5日の割合で上昇しています(42年分の観測結果に基づき算出)。

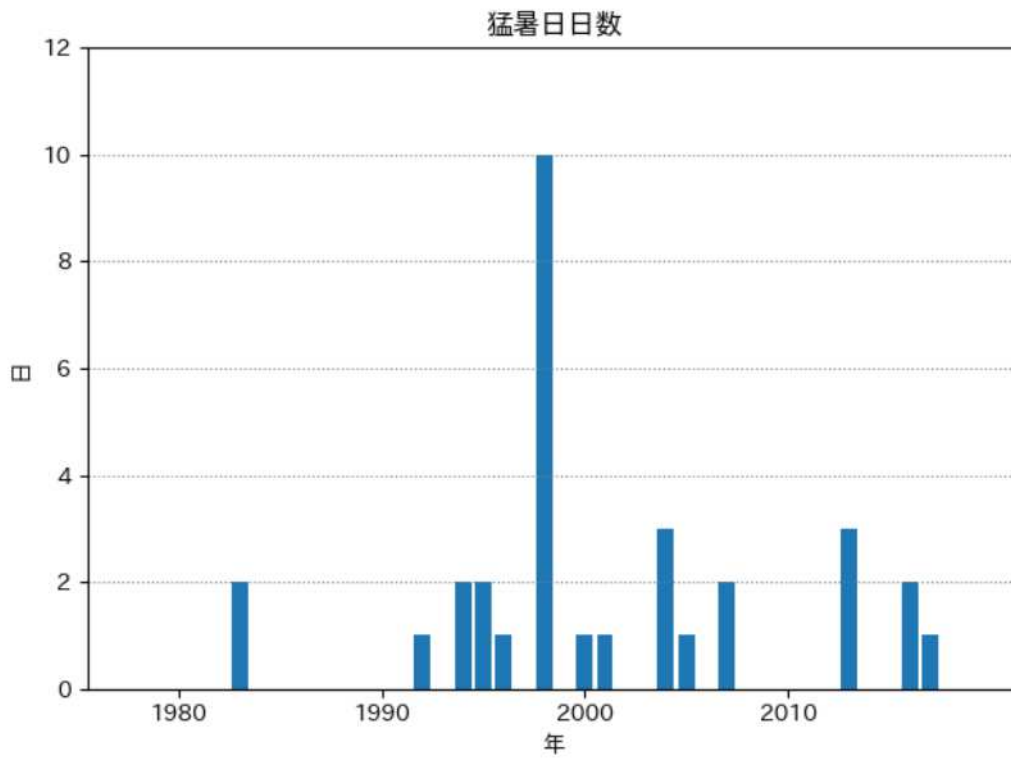
猛暑日（日最高気温が35℃以上）の年間日数については、100年あたり約1.3日の割合で上昇しています(42年分の観測結果に基づき算出)。



真夏日日数の推移（志布志）

(出典)

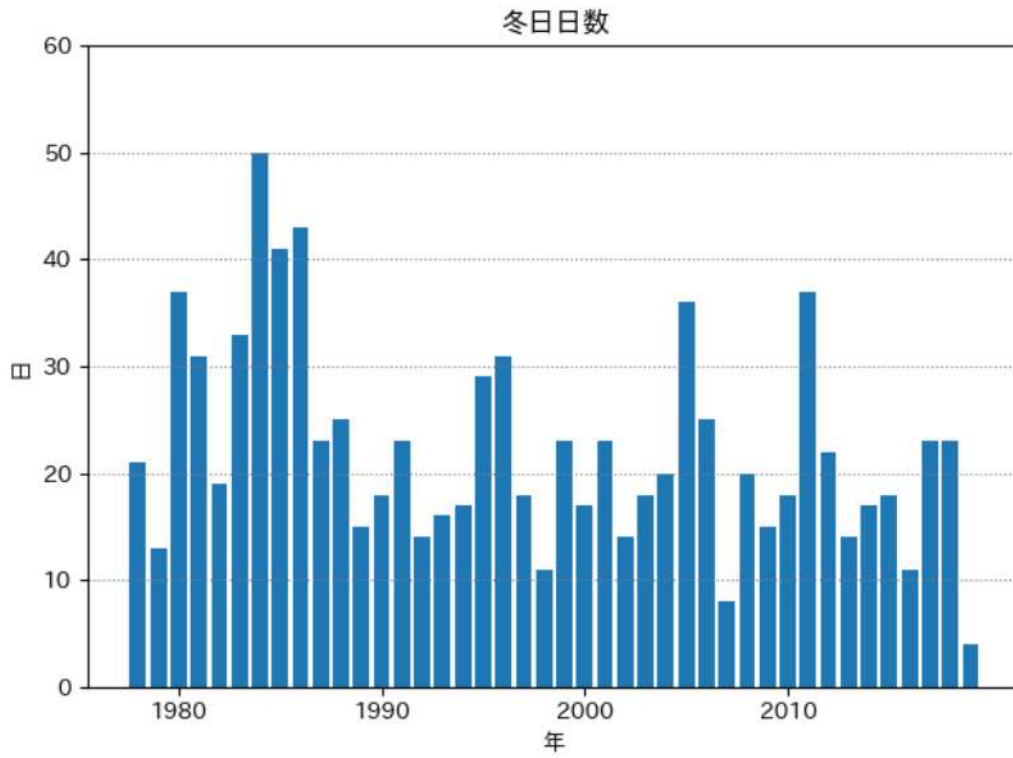
国立環境研究所による気象庁提供「過去の気象データ」の解析結果をもとに作成



猛暑日日数の推移（志布志）

(出典)

国立環境研究所による気象庁提供「過去の気象データ」の解析結果をもとに作成

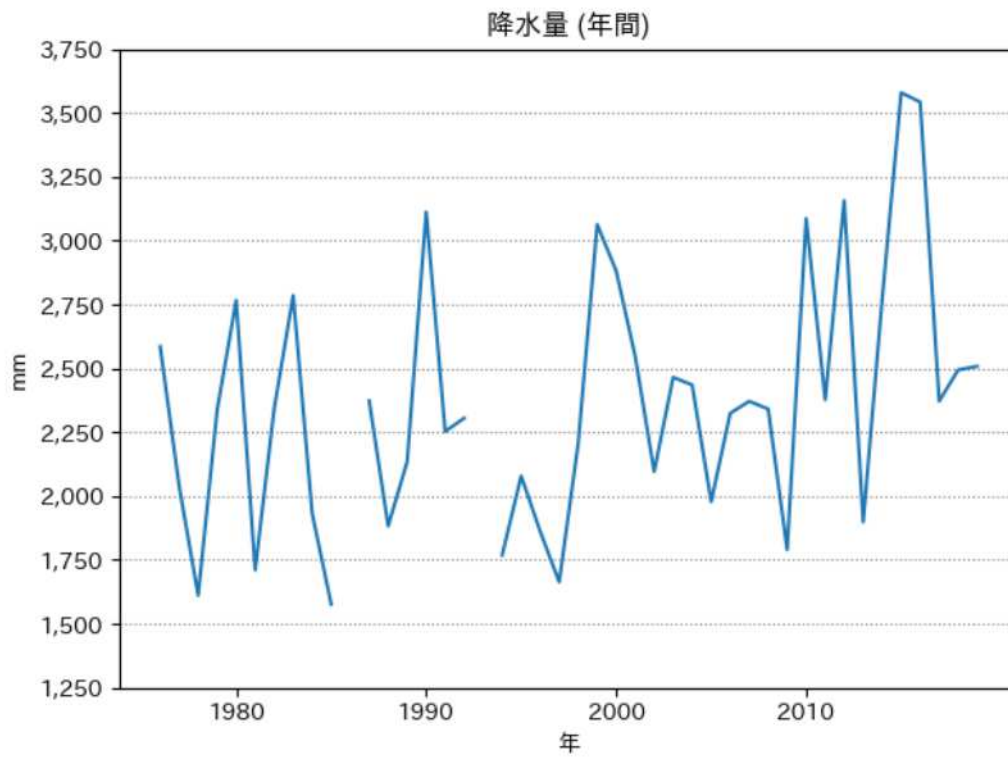


冬日日数の推移 (志布志)

(出典)

国立環境研究所による気象庁提供「過去の気象データ」の解析結果をもとに作成

1.1.2 降水、降雪

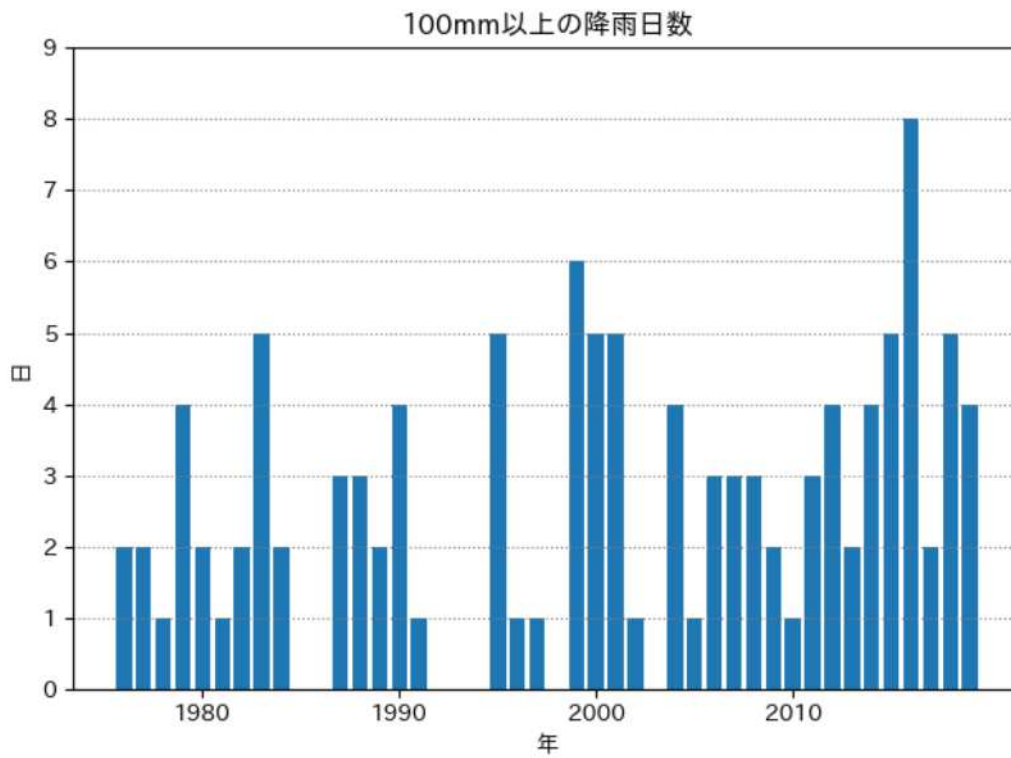


年間降水量の推移 (志布志)

(出典)

国立環境研究所による気象庁提供「過去の気象データ」の解析結果をもとに作成

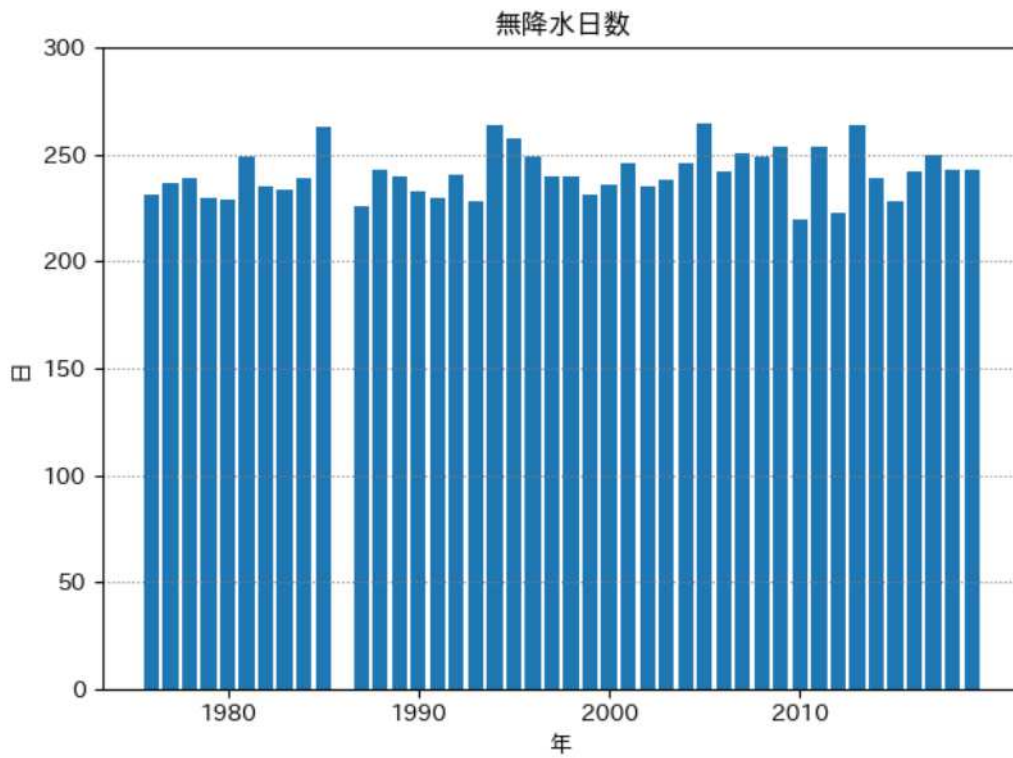




100mm以上の降雨日数の推移 (志布志)

(出典)

国立環境研究所による気象庁提供「過去の気象データ」の解析結果をもとに作成



年間無降水日数の推移 (志布志)

(出典)

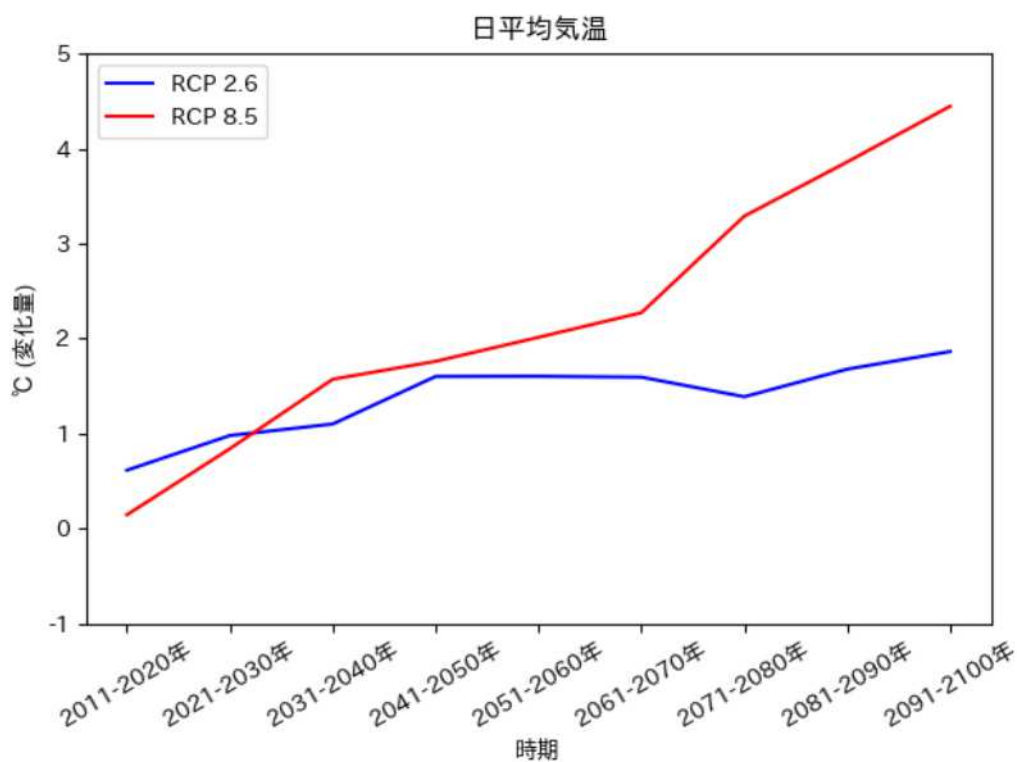
国立環境研究所による気象庁提供「過去の気象データ」の解析結果をもとに作成

## 将来の大崎町の気候・気象の変化

### 1.1.3 気温

#### (1) 年平均気温

大崎町では、厳しい温暖化対策をとらない場合(RCP8.5シナリオ)、21世紀末(2081年～2100年)には現在(1981年～2000年)よりも年平均気温が約4.4℃高くなると予測されています。パリ協定の「2℃目標」が達成された状況下であり得るシナリオ(RCP2.6シナリオ)では、21世紀末(2081年～2100年)には現在(1981年～2000年)よりも年平均気温が約1.9℃高くなると予測されています。

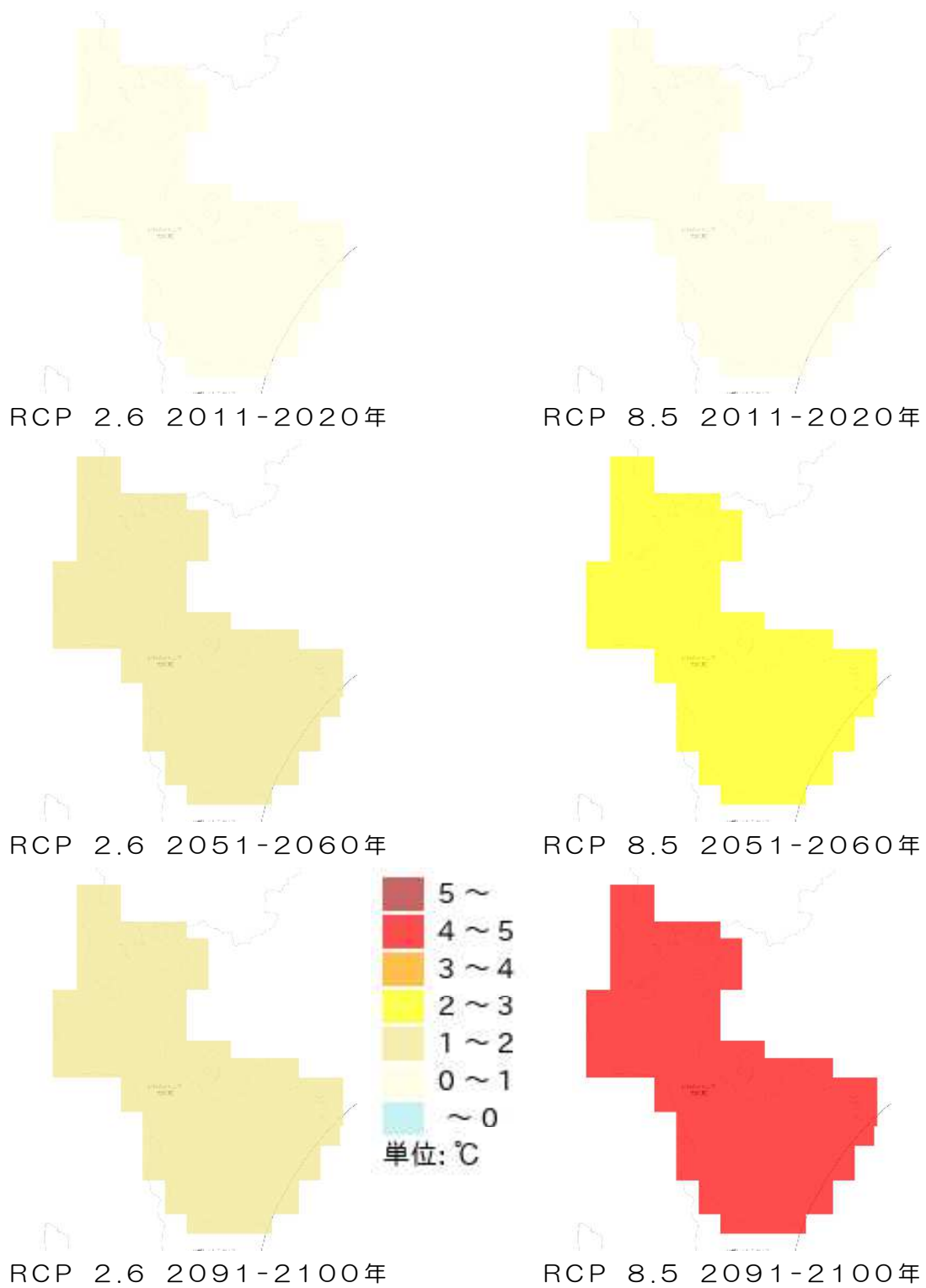


日平均気温の推移予測 (大崎町)

(出典)

以下を基にした A-PLAT WebGISデータ

石崎 紀子 (2020). CMIP5 をベースにした CDFDM 手法による日本域バイアス補正気候シナリオデータ, Ver.201909, 国立環境研究所 地球環境研究センター, doi:10.17595/20200415.001.

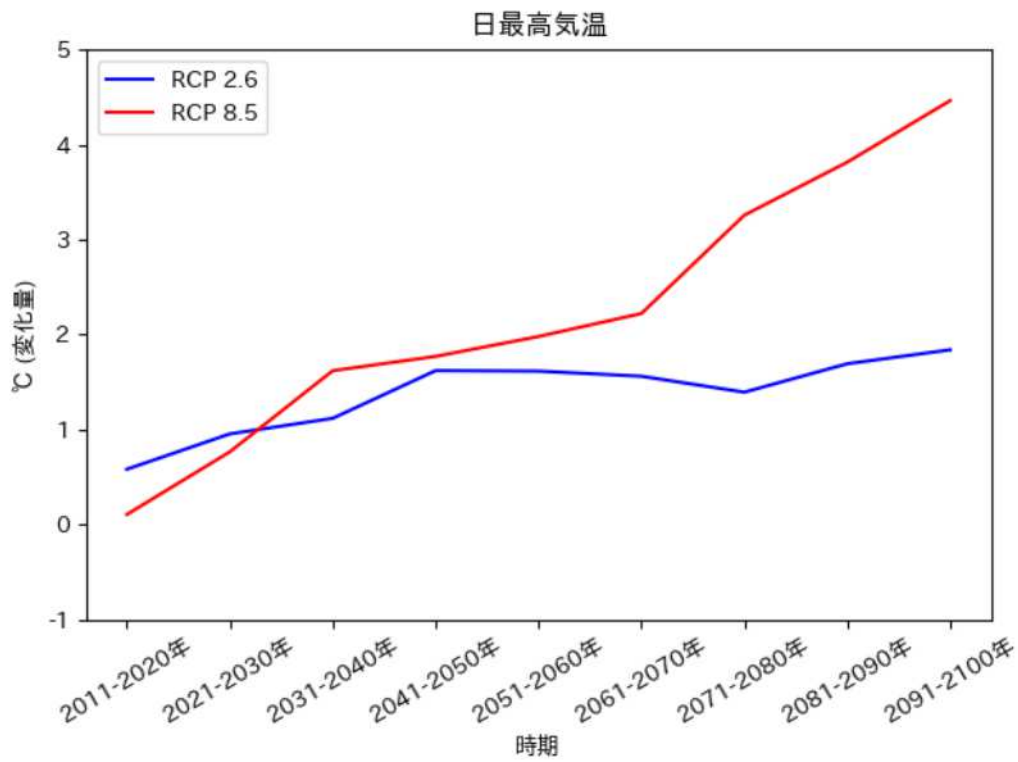


日平均気温 基準期間との差

(出典)

以下を基にした A-PLAT WebGISデータ

石崎 紀子 (2020). CMIP5 をベースにした CDFDM 手法による日本域バイアス補正気候シナリオデータ, Ver.201909, 国立環境研究所 地球環境研究センター, doi:10.17595/20200415.001.

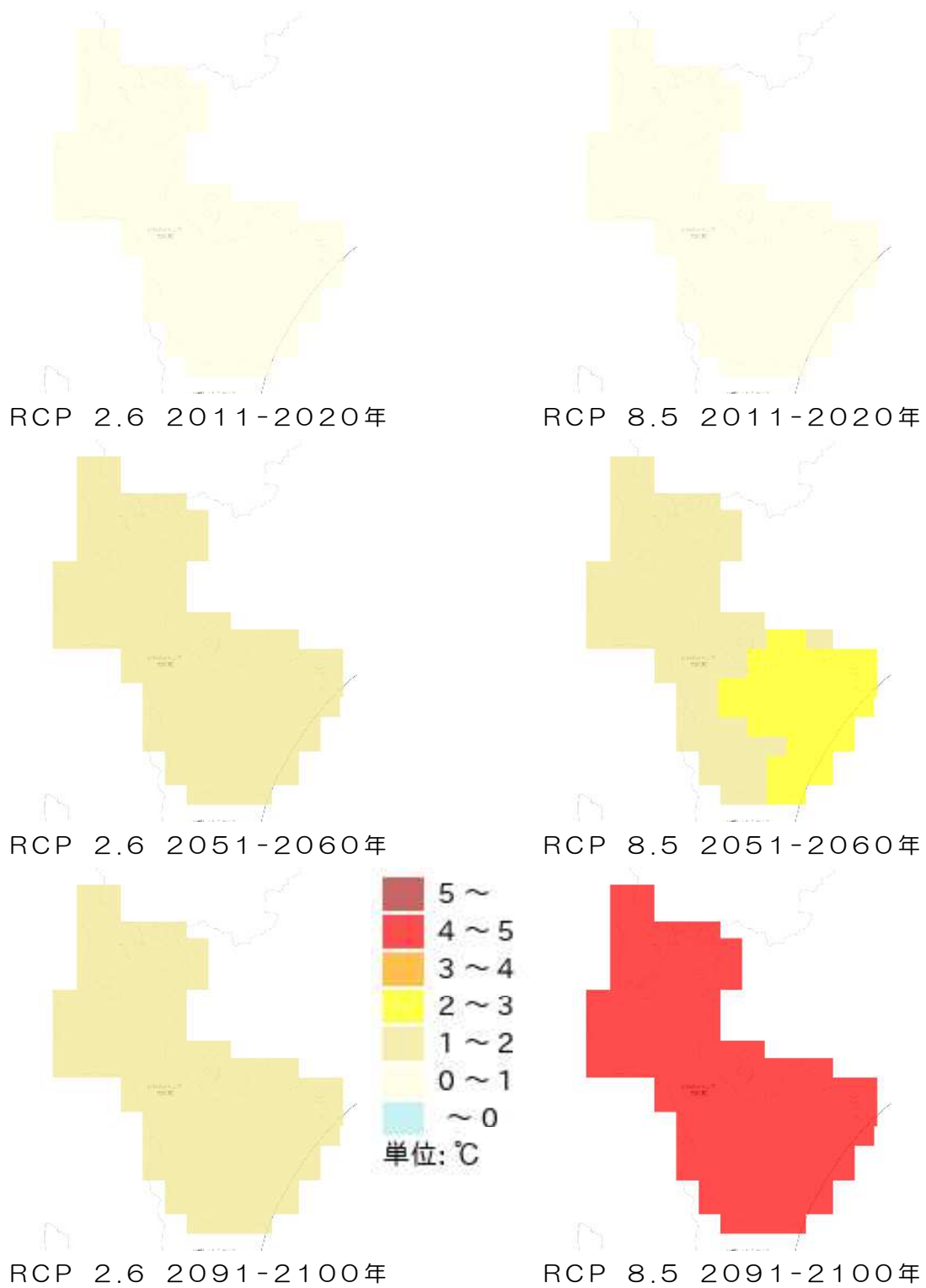


日最高気温の推移予測 (大崎町)

(出典)

以下を基にした A-PLAT WebGISデータ

石崎 紀子 (2020). CMIP5 をベースにした CDFDM 手法による日本域バイアス補正気候シナリオデータ, Ver.201909, 国立環境研究所 地球環境研究センター, doi:10.17595/20200415.001.

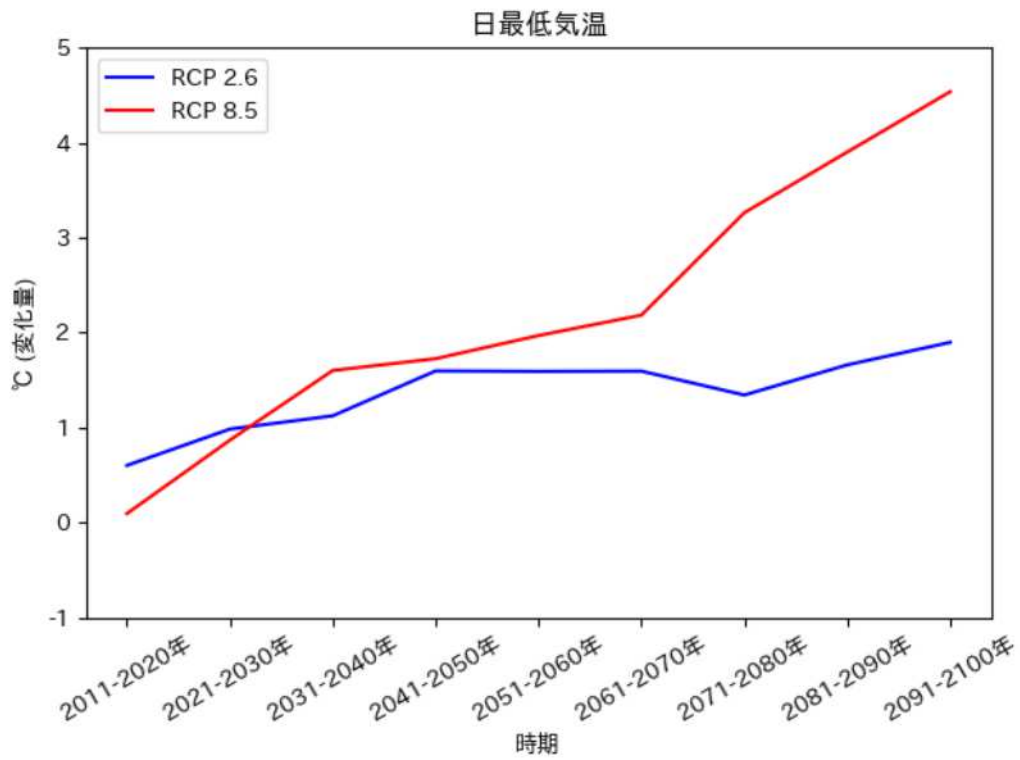


日最高気温 基準期間との差

(出典)

以下を基にした A-PLAT WebGISデータ

石崎 紀子 (2020). CMIP5 をベースにした CDFDM 手法による日本域バイアス補正気候シナリオデータ, Ver.201909, 国立環境研究所 地球環境研究センター, doi:10.17595/20200415.001.

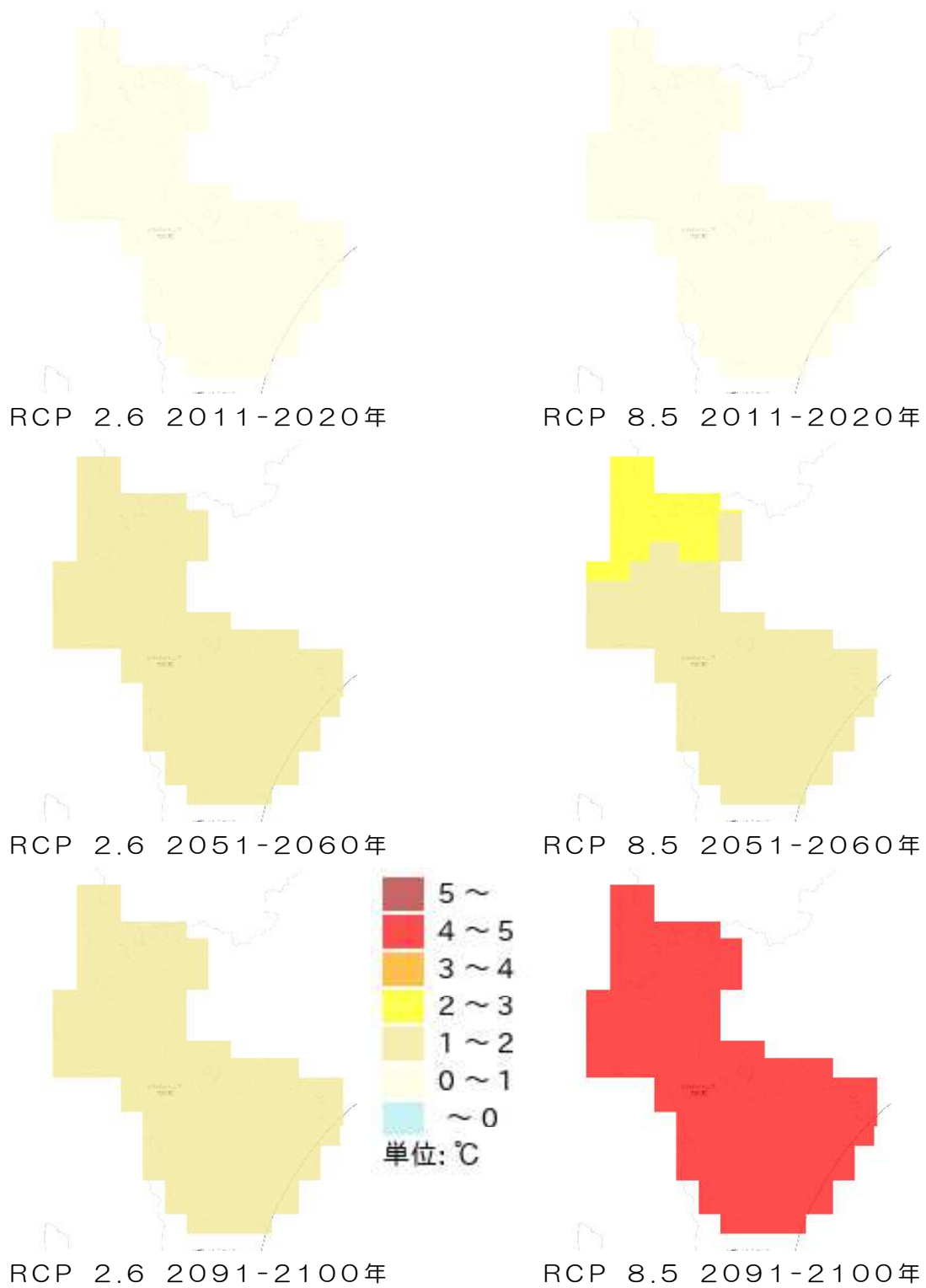


日最低気温の推移予測 (大崎町)

(出典)

以下を基にした A-PLAT WebGISデータ

石崎 紀子 (2020). CMIP5 をベースにした CDFDM 手法による日本域バイアス補正気候シナリオデータ, Ver.201909, 国立環境研究所 地球環境研究センター, doi:10.17595/20200415.001.



日最低気温 基準期間との差

(出典)

以下を基にした A-PLAT WebGISデータ

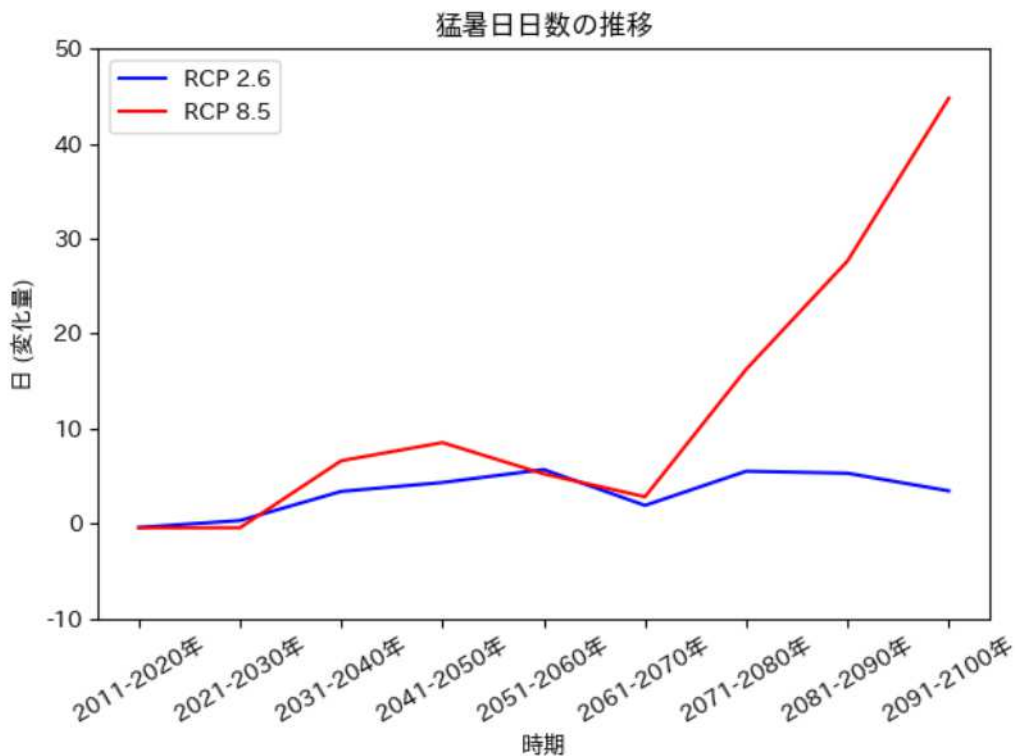
石崎 紀子 (2020). CMIP5 をベースにした CDFDM 手法による日本域バイアス補正気候シナリオデータ, Ver.201909, 国立環境研究所 地球環境研究センター, doi:10.17595/20200415.001.



## 真夏日・猛暑日、冬日・真冬日

大崎町では、厳しい温暖化対策をとらない場合(RCP8.5シナリオ)、基準年(1981~2000年の平均)と比べ猛暑日が100年間で年間約36日増加、真夏日が約71日増加すると予測されています。パリ協定の「2℃目標」が達成された状況下であり得るシナリオ(RCP2.6シナリオ)では、猛暑日が100年間で年間約4日増加、真夏日が約26日増加すると予測されています。

※ 100年後の値は2081~2090、2091~2100年の平均を用いています。

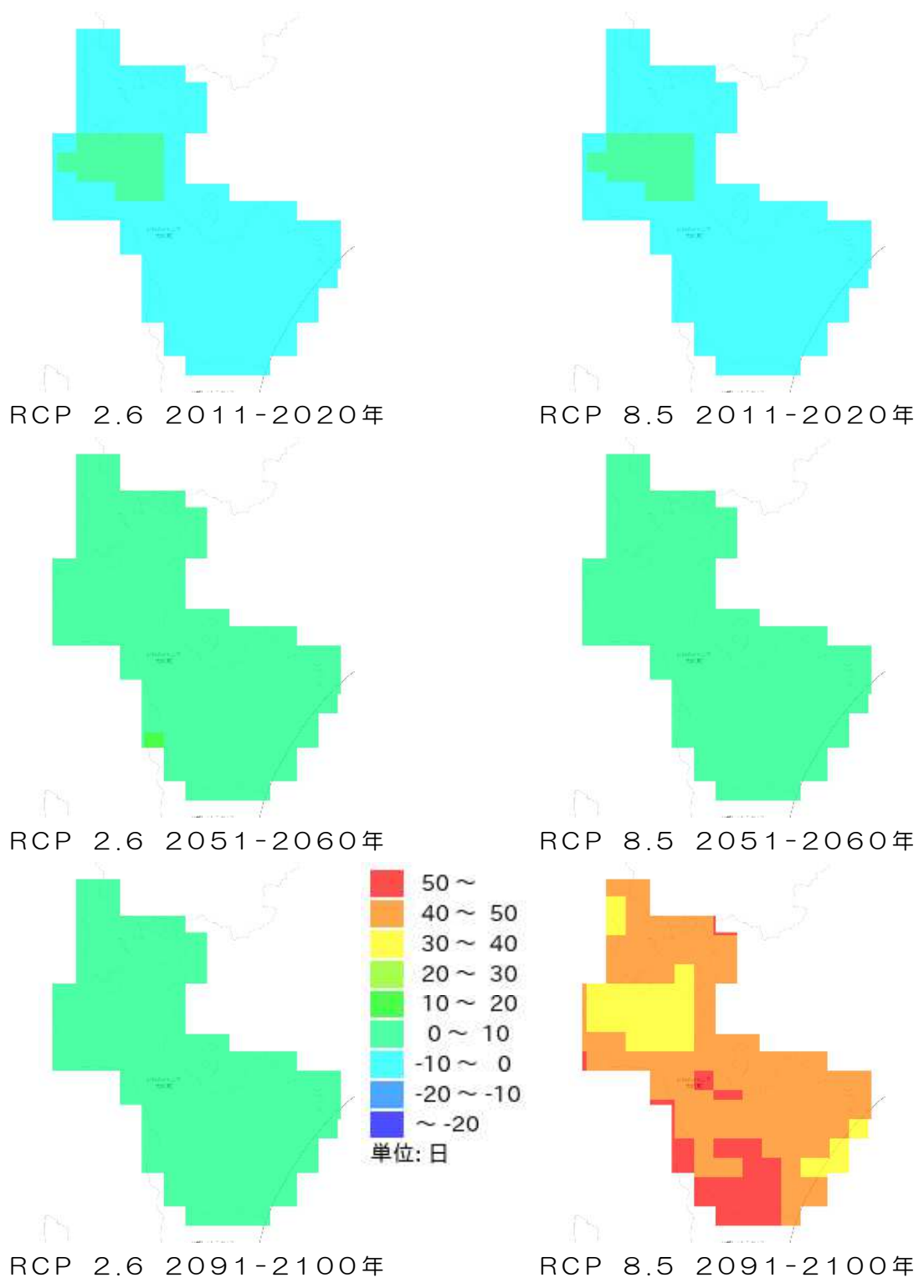


猛暑日の推移予測 (大崎町)

(出典)

以下を基にした A-PLAT WebGISデータ

石崎 紀子 (2020). CMIP5 をベースにした CDFDM 手法による日本域バイアス補正気候シナリオデータ, Ver.201909, 国立環境研究所 地球環境研究センター, doi:10.17595/20200415.001.

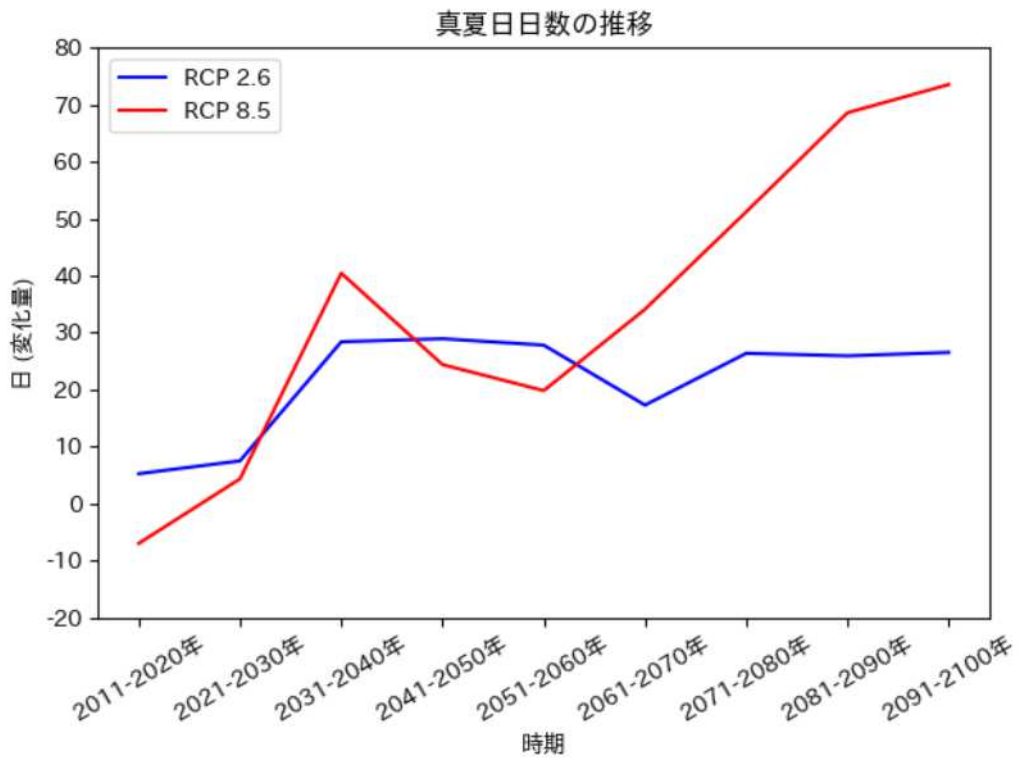


猛暑日 基準期間との差

(出典)

以下を基にした A-PLAT WebGISデータ

石崎 紀子 (2020). CMIP5 をベースにした CDFDM 手法による日本域バイアス補正気候シナリオデータ, Ver.201909, 国立環境研究所 地球環境研究センター, doi:10.17595/20200415.001.

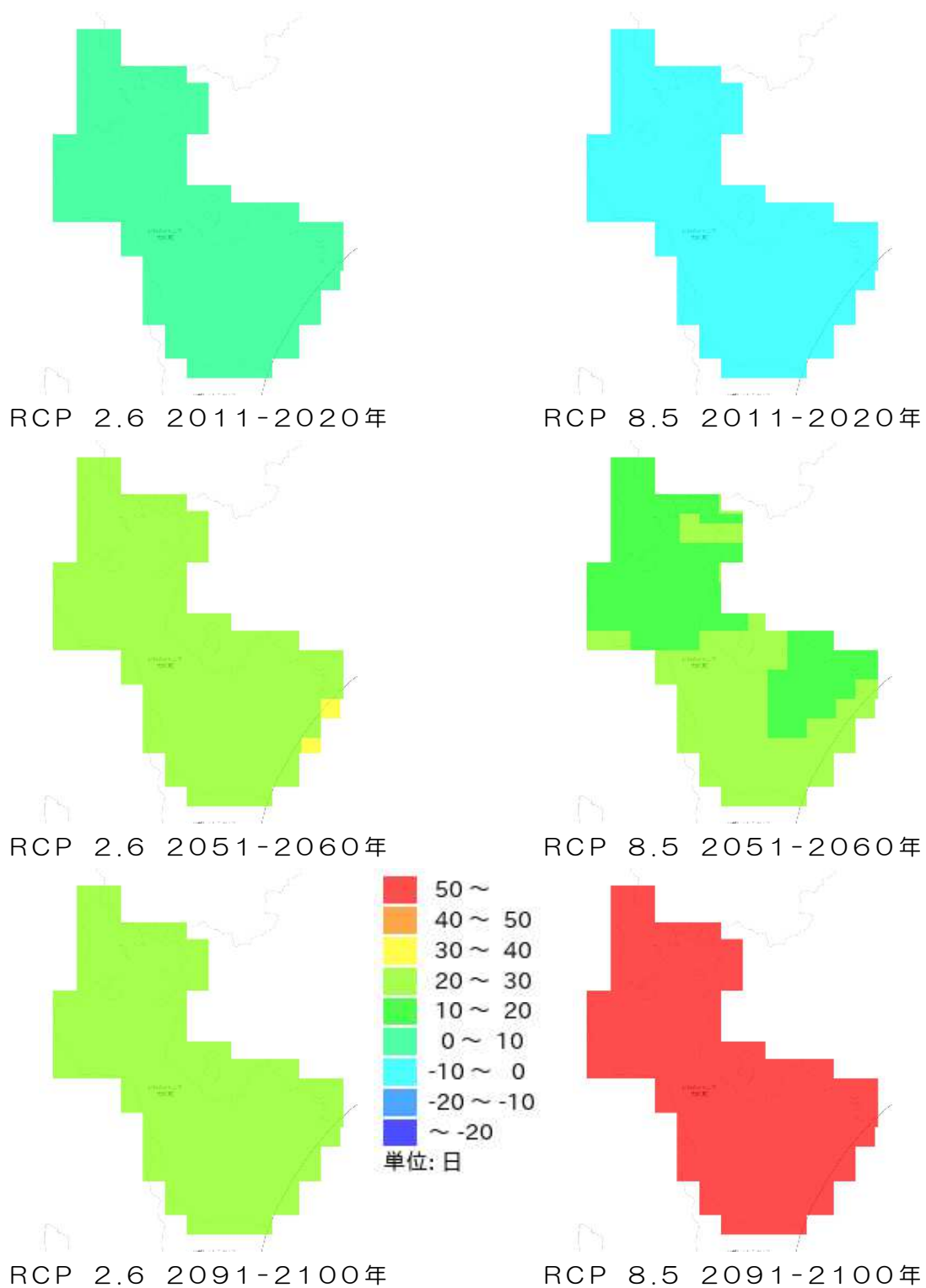


真夏日の推移予測（大崎町）

(出典)

以下を基にした A-PLAT WebGISデータ

石崎 紀子 (2020). CMIP5 をベースにした CDFDM 手法による日本域バイアス補正気候シナリオデータ, Ver.201909, 国立環境研究所 地球環境研究センター, doi:10.17595/20200415.001.



真夏日 基準期間との差

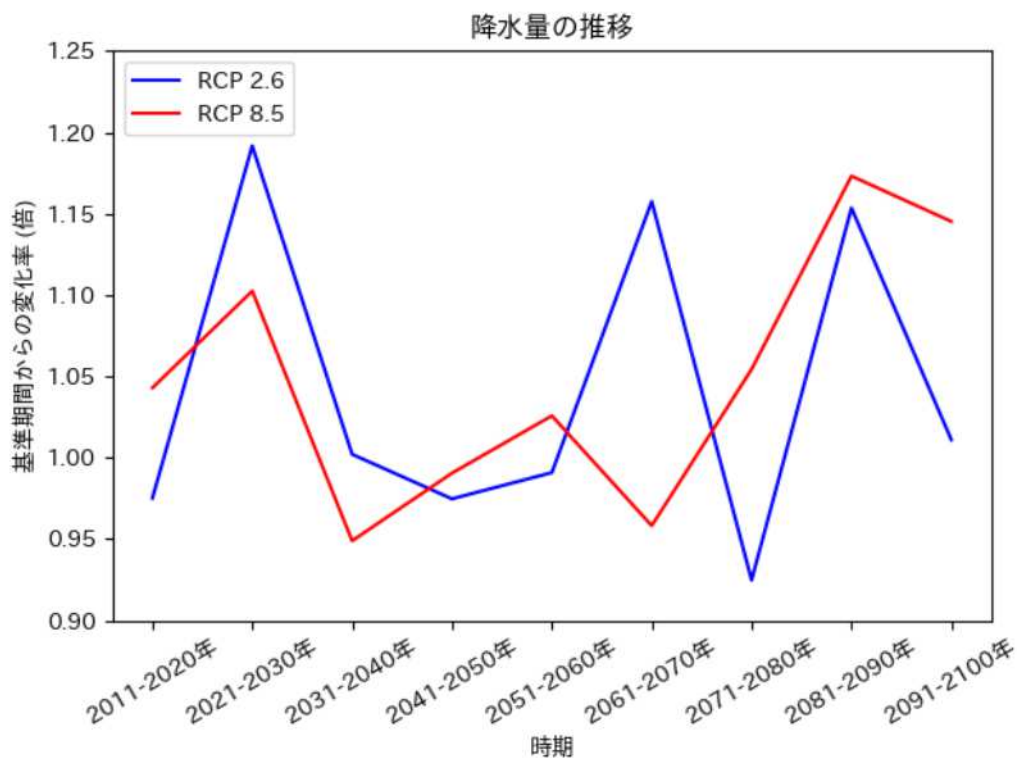
(出典)

以下を基にした A-PLAT WebGISデータ

石崎 紀子 (2020). CMIP5 をベースにした CDFDM 手法による日本域バイアス補正気候シナリオデータ, Ver.201909, 国立環境研究所 地球環境研究センター, doi:10.17595/20200415.001.

## 降水、降雪

大崎町では、厳しい温暖化対策をとらない場合(RCP8.5シナリオ)、21世紀末(2081年~2100年)には現在(1981年~2000年)よりも降水量が年間約15%増加、無降水日数が約7日減少すると予測されています。また、降雪量は約15cm減少すると予測されています。パリ協定の「2℃目標」が達成された状況下であり得るシナリオ(RCP2.6シナリオ)では、降水量は約1%増加、無降水日数は約5日増加すると予測されています。また、降雪量は約8cm減少すると予測されています。

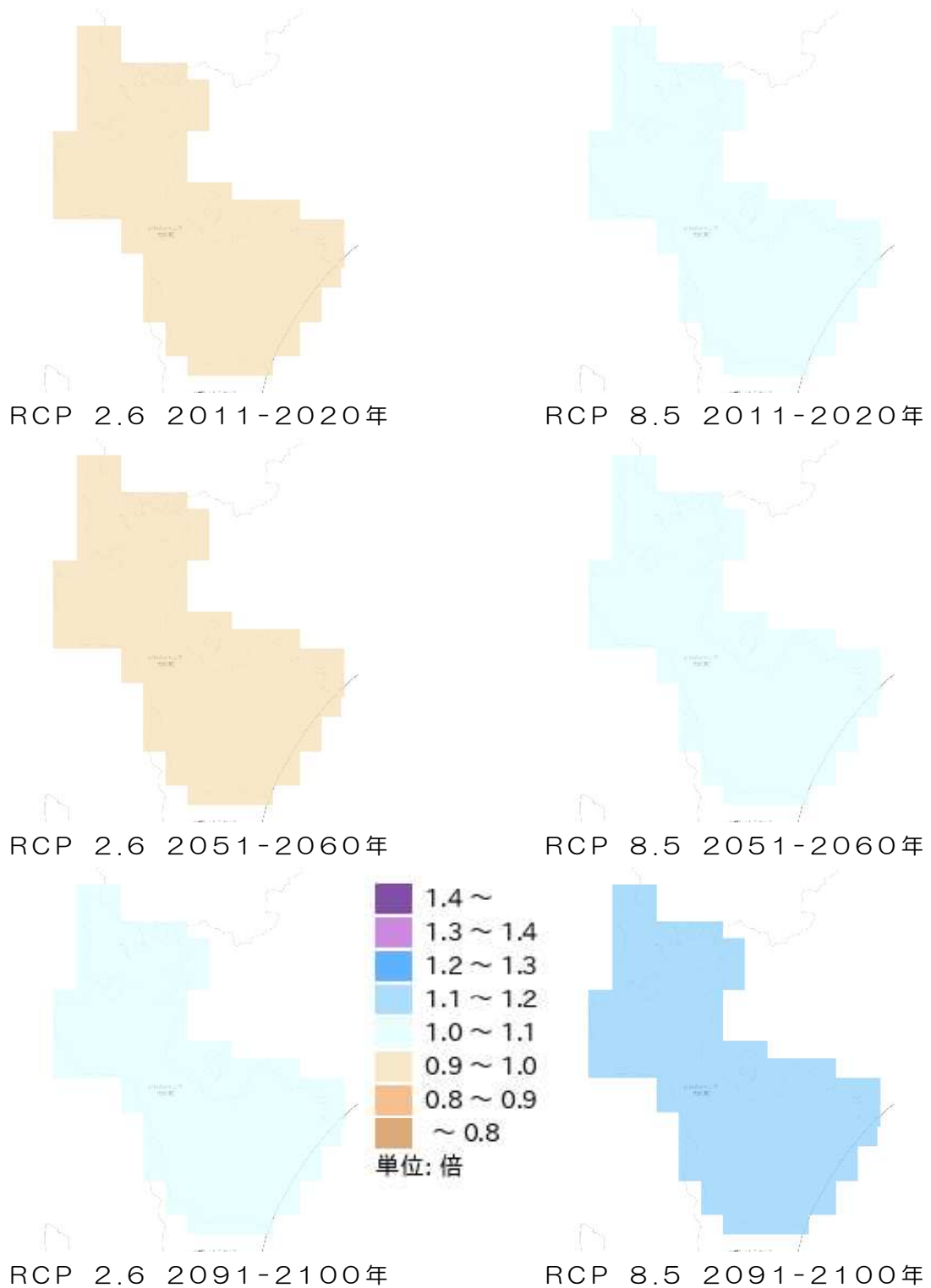


降水量の推移予測 (大崎町)

(出典)

以下を基にした A-PLAT WebGISデータ

石崎 紀子 (2020). CMIP5 をベースにした CDFDM 手法による日本域バイアス補正気候シナリオデータ, Ver.201909, 国立環境研究所 地球環境研究センター, doi:10.17595/20200415.001.

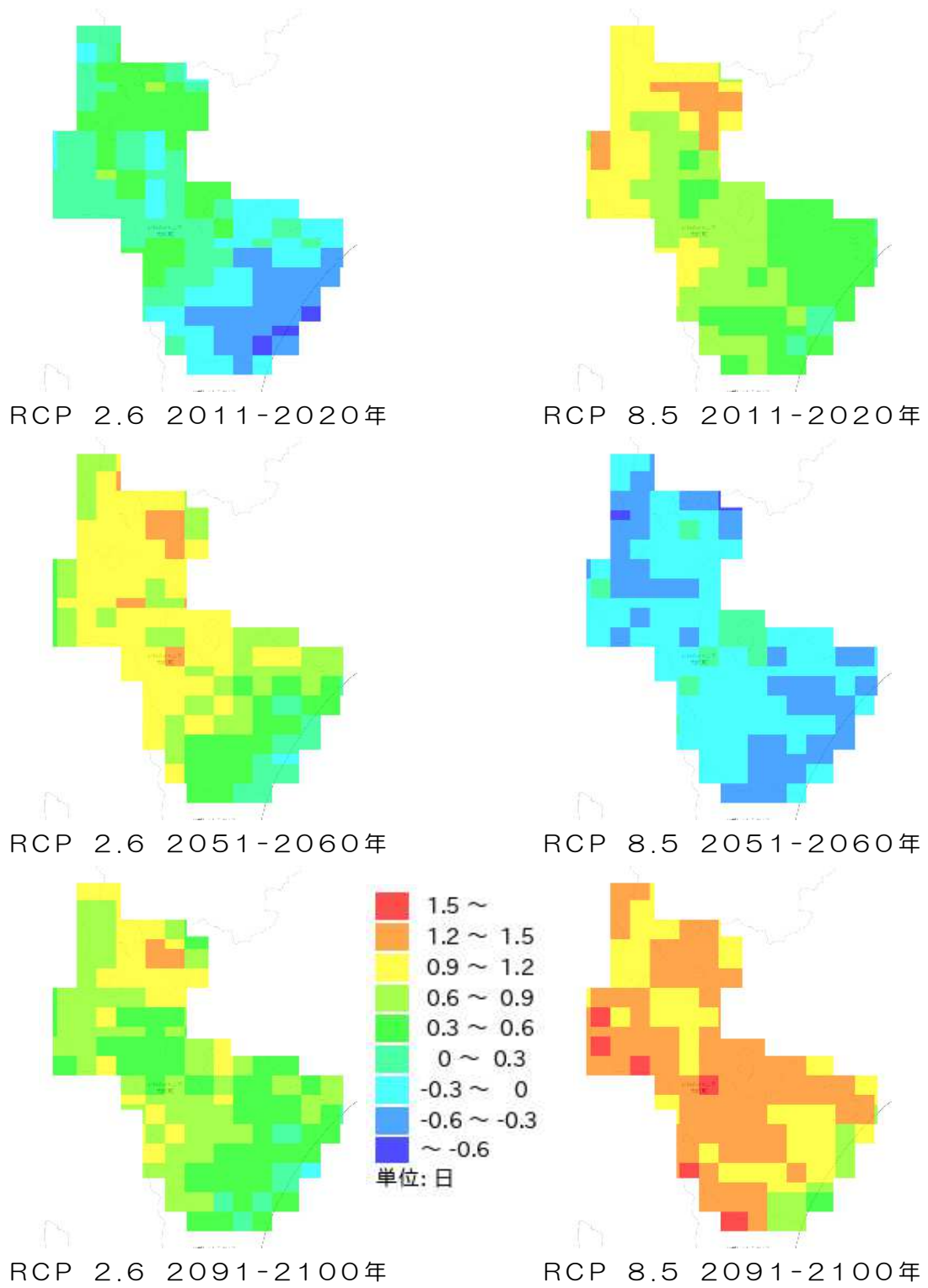


降水量 基準期間との差

(出典)

以下を基にした A-PLAT WebGISデータ

石崎 紀子 (2020). CMIP5 をベースにした CDFDM 手法による日本域バイアス補正気候シナリオデータ, Ver.201909, 国立環境研究所 地球環境研究センター, doi:10.17595/20200415.001.

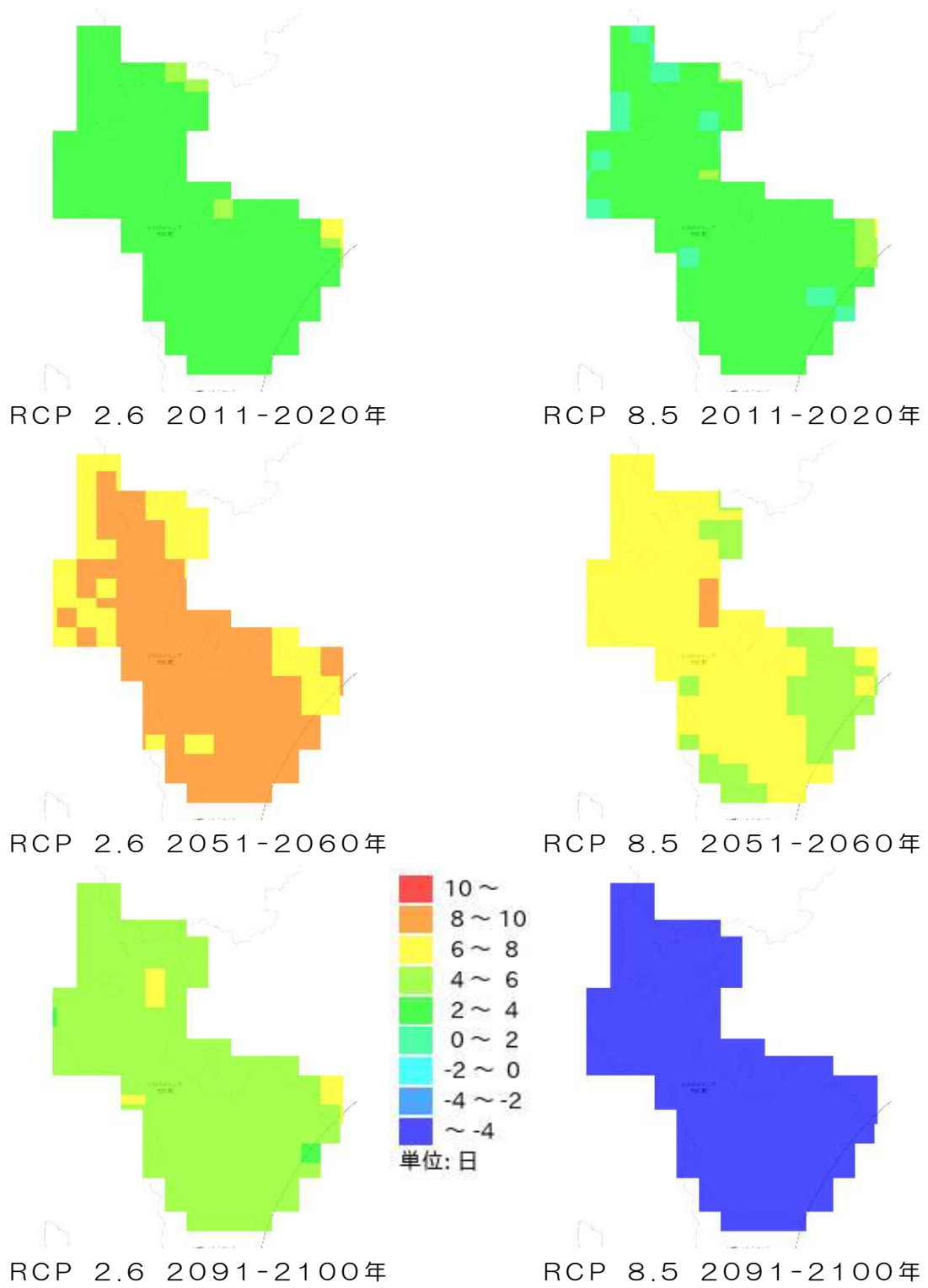


日降水量100mm以上の日数 基準期間との差

(出典)

以下を基にした A-PLAT WebGISデータ

石崎 紀子 (2020). CMIP5 をベースにした CDFDM 手法による日本域バイアス補正気候シナリオデータ, Ver.201909, 国立環境研究所 地球環境研究センター, doi:10.17595/20200415.001.



無降水日数 基準期間との差

(出典)

以下を基にした A-PLAT WebGISデータ

石崎 紀子 (2020). CMIP5 をベースにした CDFDM 手法による日本域バイアス補正気候シナリオデータ, Ver.201909, 国立環境研究所 地球環境研究センター, doi:10.17595/20200415.001.

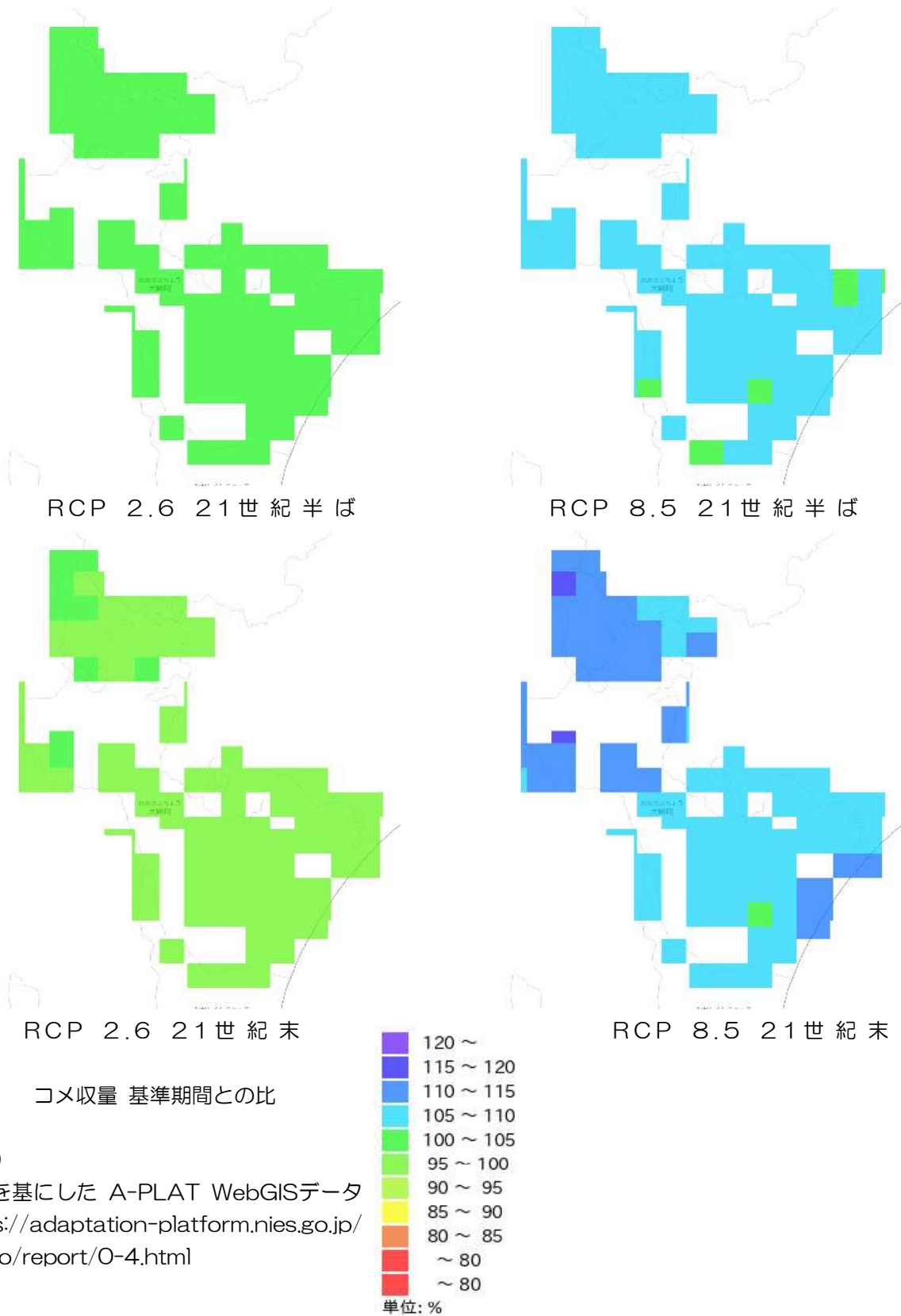


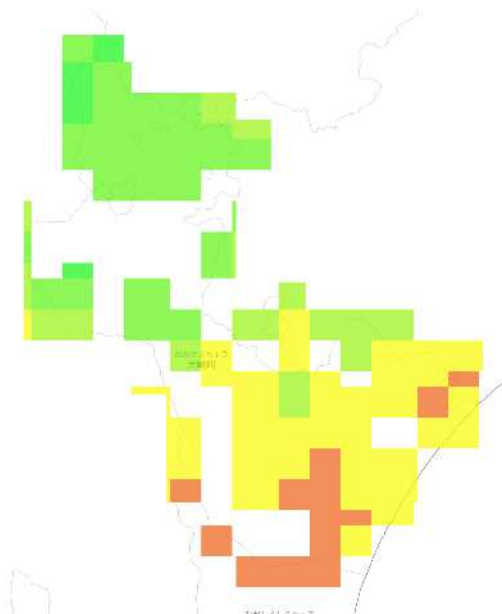
将来の影響

(1) 農業

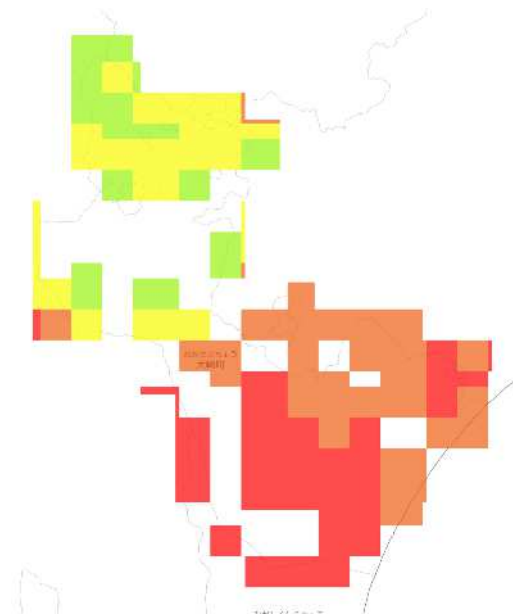
① 水稲

大崎町では、最も気候変動が進んだ場合（RCP8.5シナリオ）、21世紀末には現在よりも水稲の収量が約10%増加すると予測されています。

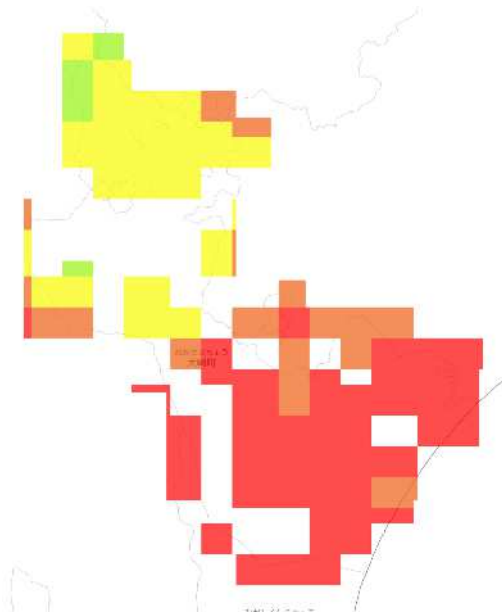




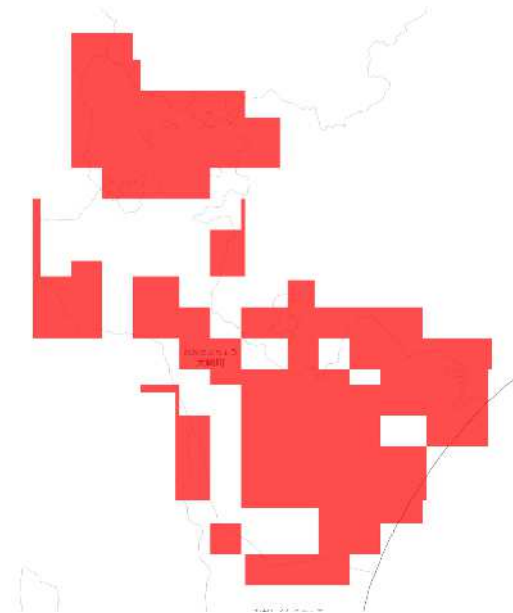
RCP 2.6 21世紀半ば



RCP 8.5 21世紀半ば

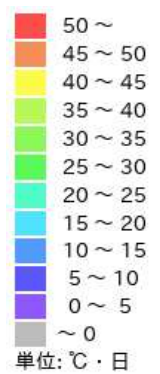


RCP 2.6 21世紀末



RCP 8.5 21世紀末  
出穂後20日間の日平均気温26℃以上の積算値

コメ品質



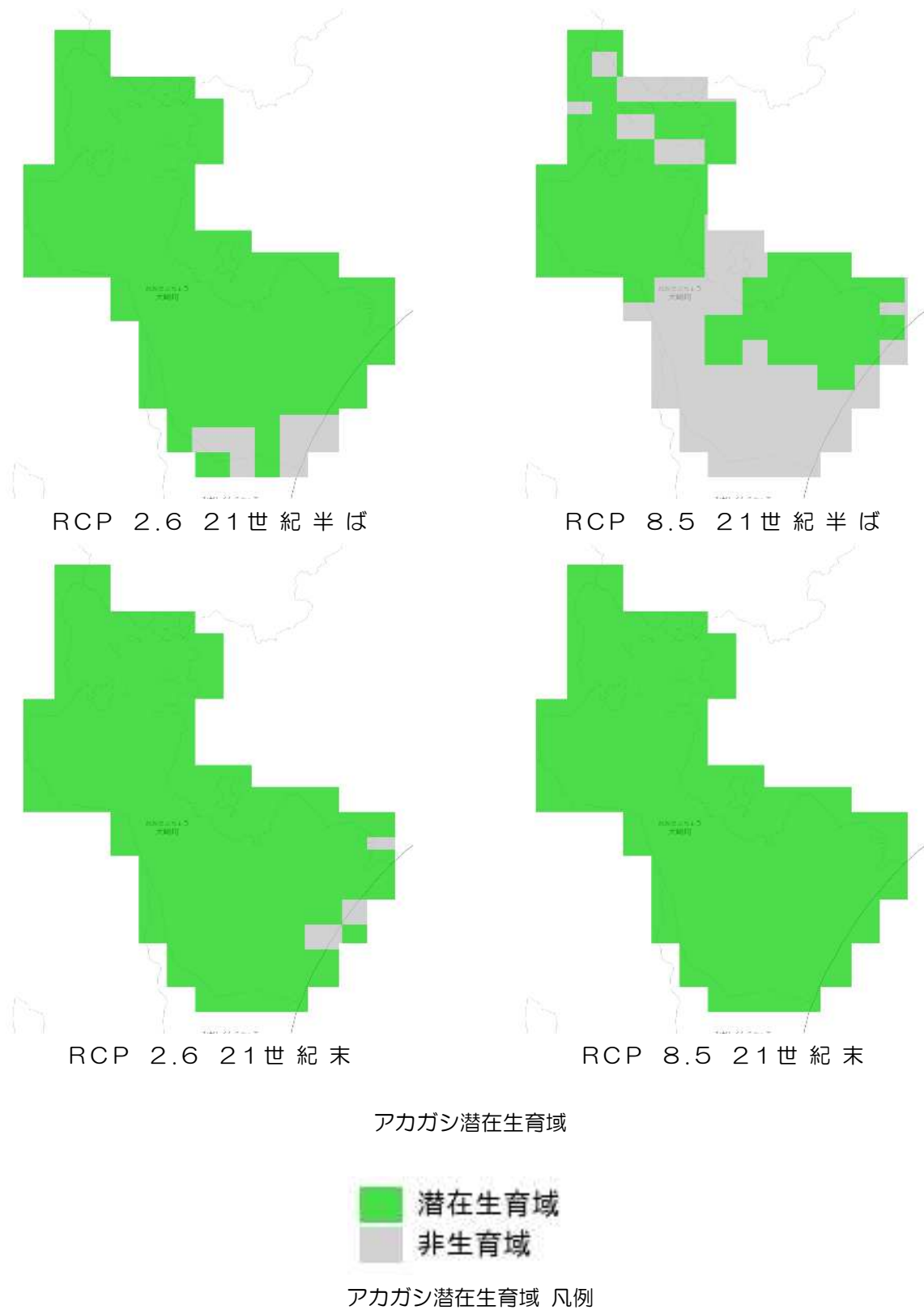
(出典)

以下を基にした A-PLAT WebGISデータ

<https://adaptation-platform.nies.go.jp/conso/report/O-4.html>

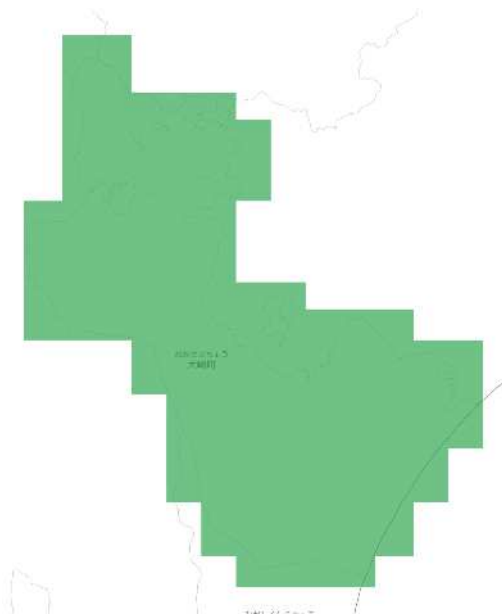
1.1.4 将来の影響

(19) 陸域生態系

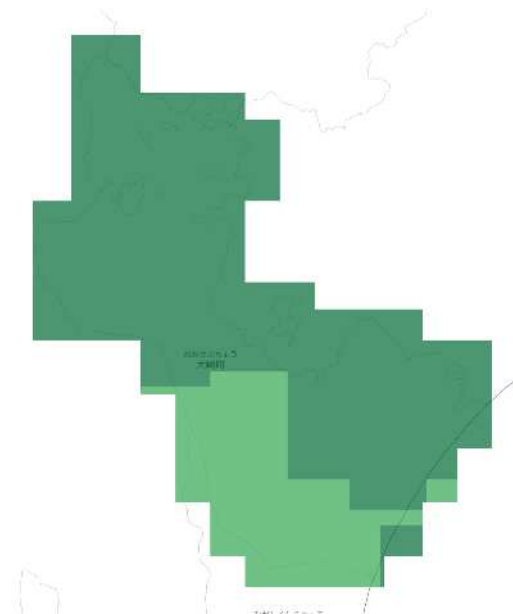


(出典)

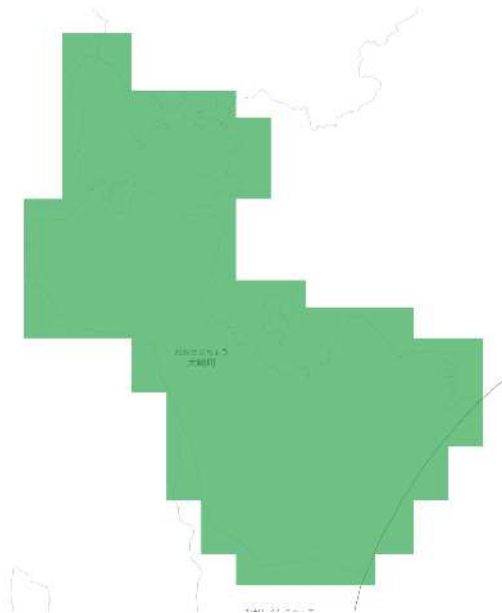
<https://adaptation-platform.nies.go.jp/conso/report/0-6.html>



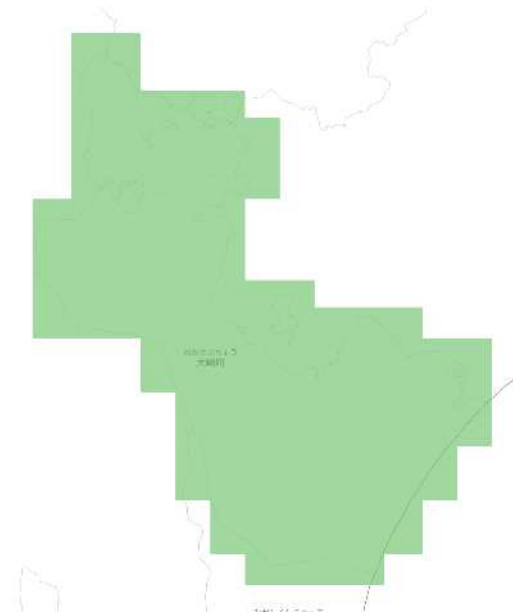
RCP 2.6 21世紀半ば



RCP 8.5 21世紀半ば

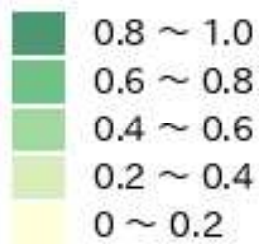


RCP 2.6 21世紀末



RCP 8.5 21世紀末

竹林の分布可能域

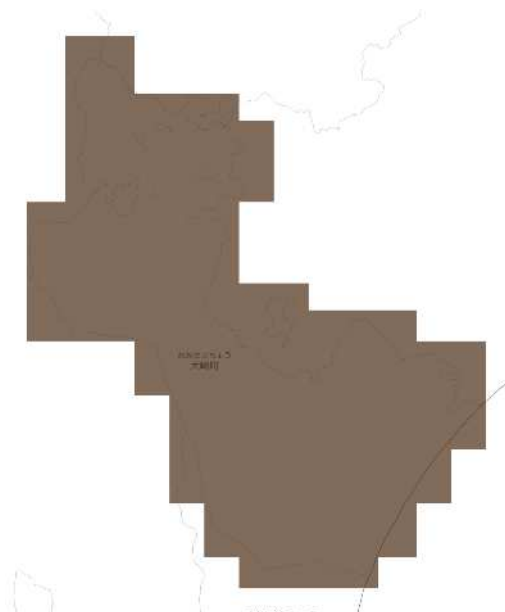


単位: 確率

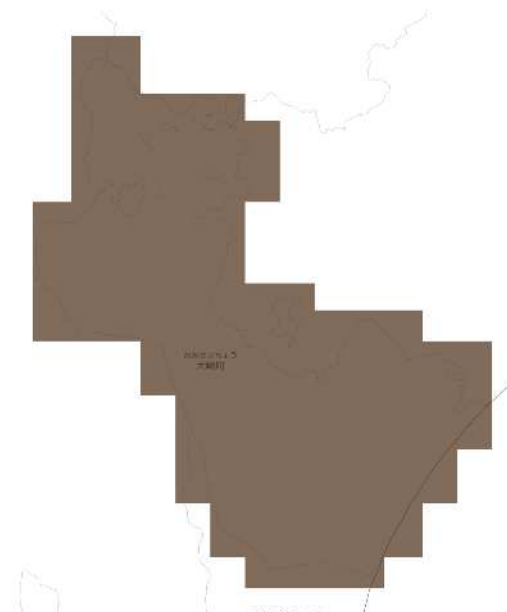
竹林 凡例

(出典)

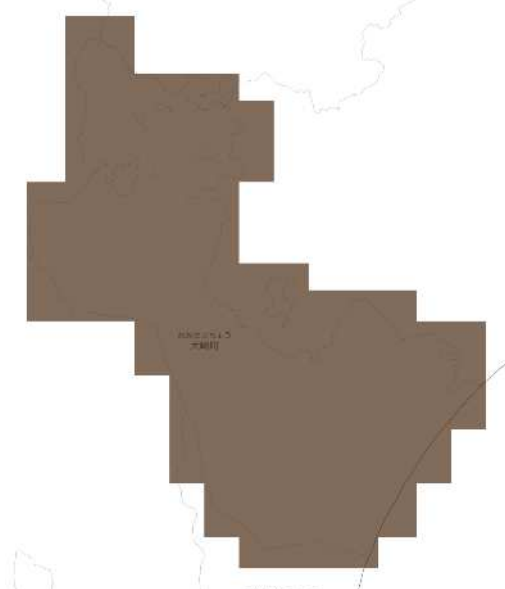
<https://adaptation-platform.nies.go.jp/conso/report/0-6.html>



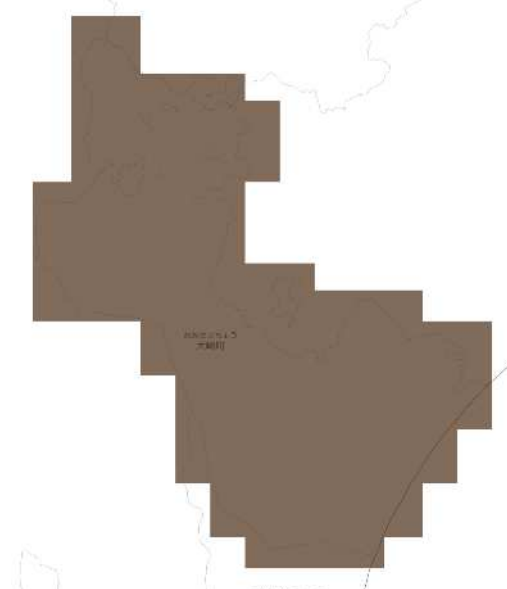
RCP 2.6 21世紀半ば



RCP 8.5 21世紀半ば



RCP 2.6 21世紀末



RCP 8.5 21世紀末

マツ枯れ危険度



マツ枯れ危険度 凡例

(出典)

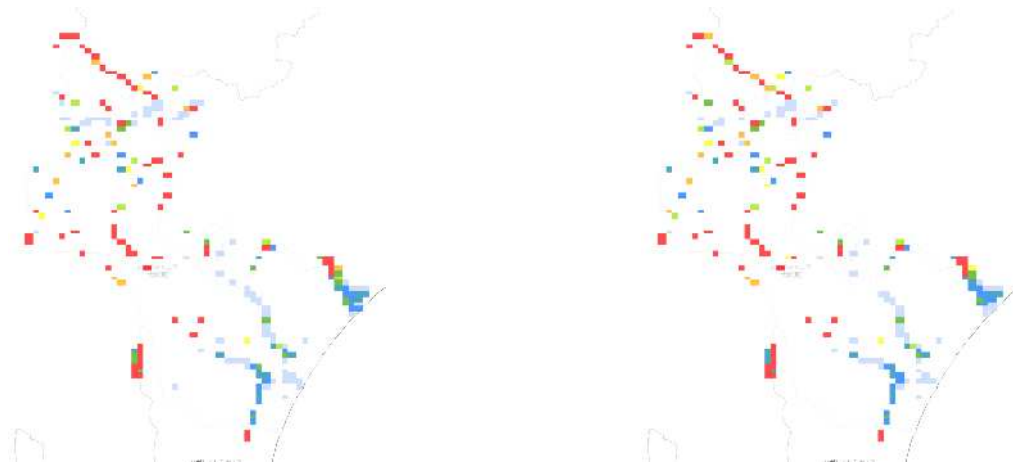
<https://adaptation-platform.nies.go.jp/conso/report/O-6.html>

## 将来の影響

### (1) 河川

#### ① 洪水

洪水について、将来予測される影響を記載します。

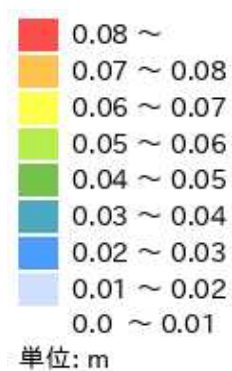


RCP 2.6 2081-2100年

RCP 8.5 2081-2100年

※ これは、一部の領域でのみ値を持つデータです。自治体によっては地図上に何も表示されない場合があります。

洪水氾濫(年期待最大浸水深)



洪水氾濫(年期待最大浸水深) 凡例

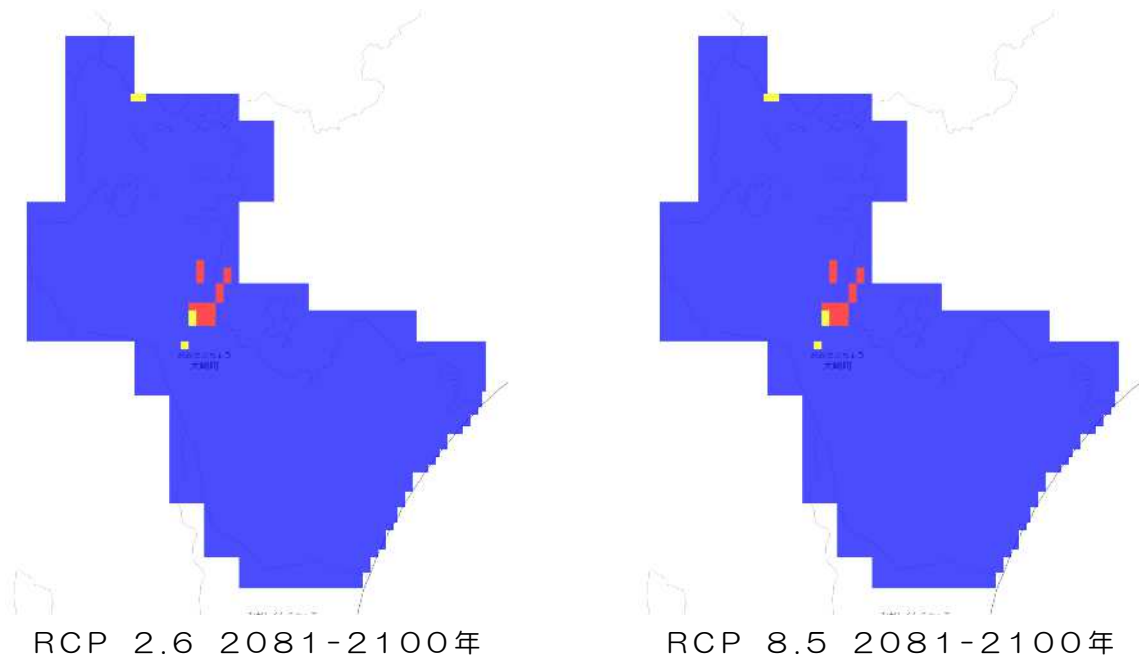
(出典)

[https://www.restec.or.jp/si-cat/\\_public/202003/SI-CAT%E6%88%90%E6%9E%9C%E9%9B%86%E5%8E%9F%E7%A8%BF%E9%9B%86\\_%E3%83%95%E3%83%AB\\_20200302.pdf#page=40](https://www.restec.or.jp/si-cat/_public/202003/SI-CAT%E6%88%90%E6%9E%9C%E9%9B%86%E5%8E%9F%E7%A8%BF%E9%9B%86_%E3%83%95%E3%83%AB_20200302.pdf#page=40)

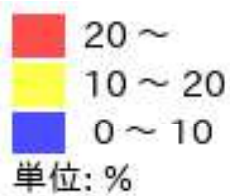
(2) 山地

① 土石流・地すべり等

極端に降雨強度の大きい豪雨が今後増加する場合、被害の拡大が想定されます。  
土石流・地すべり等について、将来予測される影響を記載します。



斜面崩壊発生確率



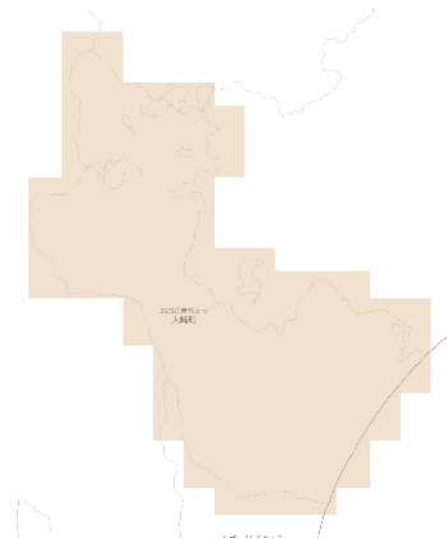
斜面崩壊発生確率 凡例

(出典)

[https://www.restec.or.jp/si-cat/\\_public/202003/SI-CAT%E6%88%90%E6%9E%9C%E9%9B%86%E5%8E%9F%E7%A8%BF%E9%9B%86\\_%E3%83%95%E3%83%AB\\_20200302.pdf#page=42](https://www.restec.or.jp/si-cat/_public/202003/SI-CAT%E6%88%90%E6%9E%9C%E9%9B%86%E5%8E%9F%E7%A8%BF%E9%9B%86_%E3%83%95%E3%83%AB_20200302.pdf#page=42)



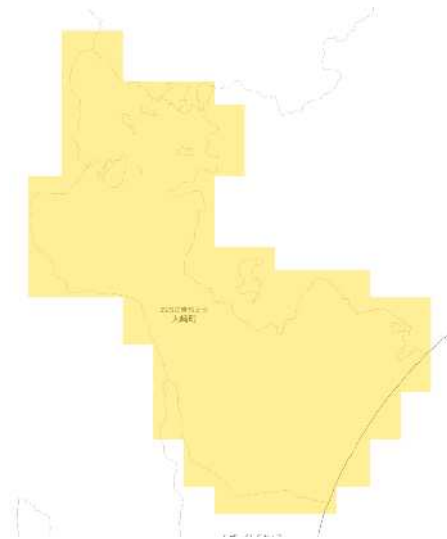
RCP 2.6 21世紀半ば



RCP 8.5 21世紀半ば

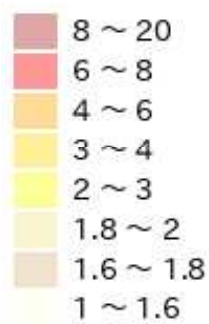


RCP 2.6 21世紀末



RCP 8.5 21世紀末

熱中症搬送者数



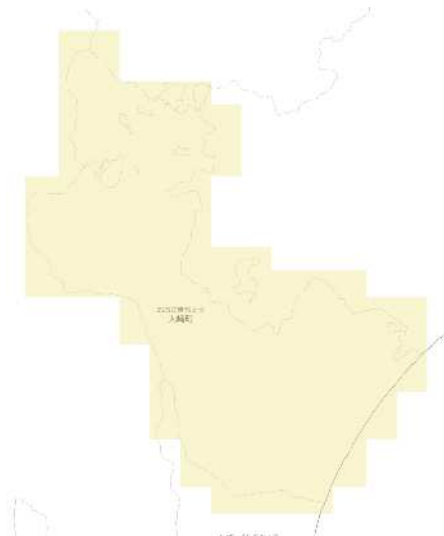
単位: 倍

熱中症搬送者数 凡例

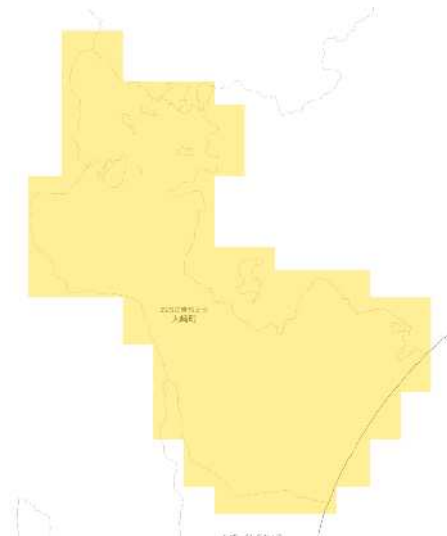
(出典)

[https://www.nies.go.jp/s8\\_project/symposium/20141110\\_s8br.pdf#page=12](https://www.nies.go.jp/s8_project/symposium/20141110_s8br.pdf#page=12)

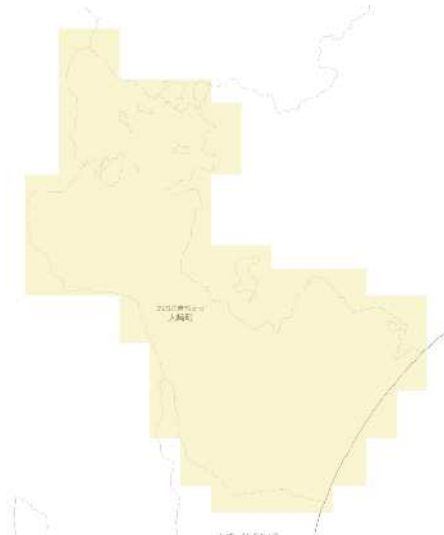




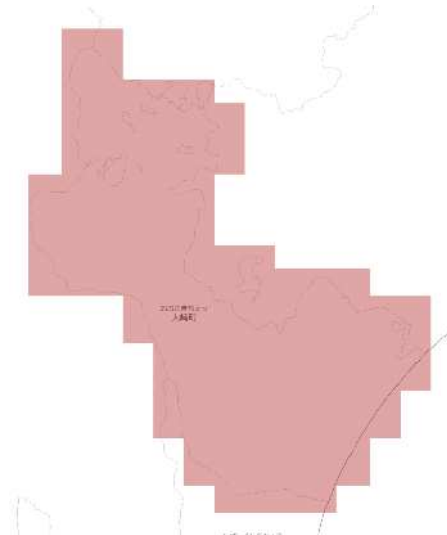
RCP 2.6 21世紀半ば



RCP 8.5 21世紀半ば



RCP 2.6 21世紀末



RCP 8.5 21世紀末

熱ストレス超過死亡数



熱ストレス超過死亡数 凡例

(出典)

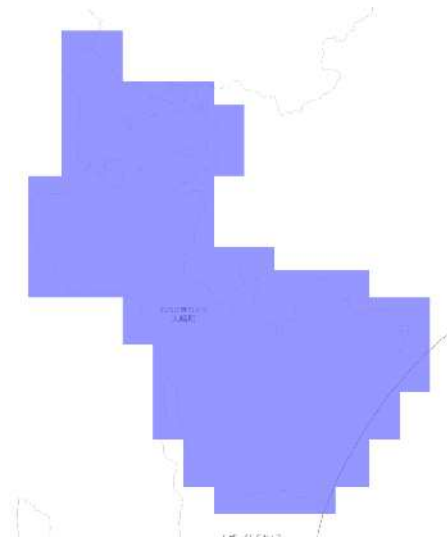
[https://www.nies.go.jp/s8\\_project/symposium/20141110\\_s8br.pdf#page=12](https://www.nies.go.jp/s8_project/symposium/20141110_s8br.pdf#page=12)

## 将来の影響

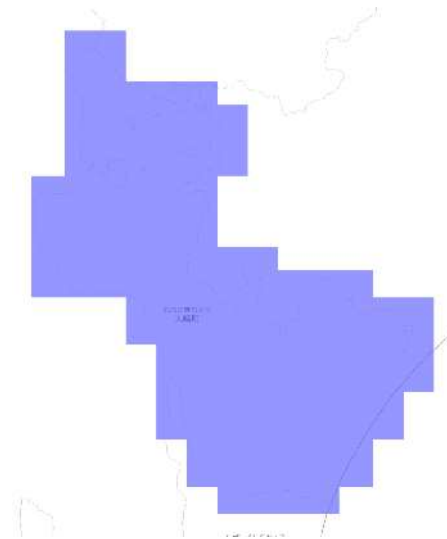
### (1) 観光業

#### ① レジャー

レジャーについて、将来予測される影響を記載します。

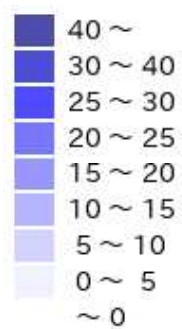


RCP 2.6 21世紀末



RCP 8.5 21世紀末

### 砂浜浸食による被害額



単位: 億円/年

### 砂浜浸食による被害額 凡例

(出典)

[https://www.restec.or.jp/si-cat/\\_public/202003/SI-CAT%E6%88%90%E6%9E%9C%E9%9B%86%E5%8E%9F%E7%A8%BF%E9%9B%86\\_%E3%83%95%E3%83%AB\\_20200302.pdf#page=56](https://www.restec.or.jp/si-cat/_public/202003/SI-CAT%E6%88%90%E6%9E%9C%E9%9B%86%E5%8E%9F%E7%A8%BF%E9%9B%86_%E3%83%95%E3%83%AB_20200302.pdf#page=56)