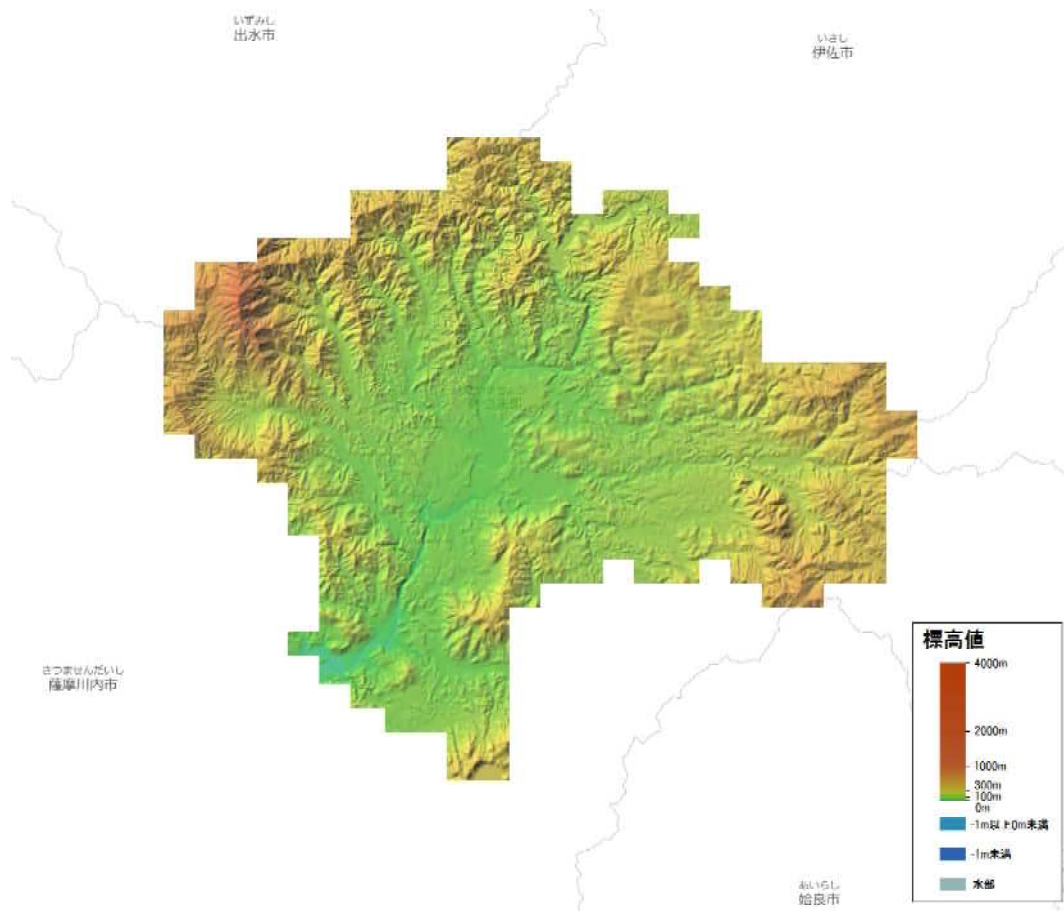


# さつま町



地形図 (さつま町)

(出典)

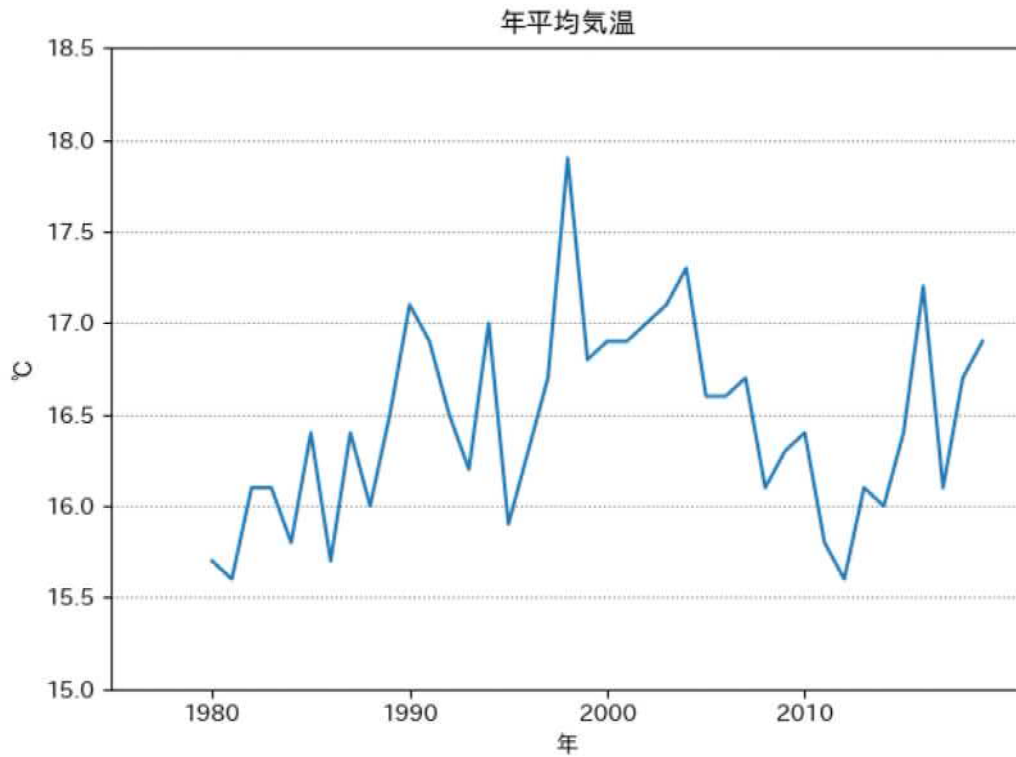
<https://maps.gsi.go.jp/development/ichiran.html#relief>

# これまでのさつま町の気候の変化

## 1.1.1 気温

### (1) 年平均気温・最低気温・最高気温

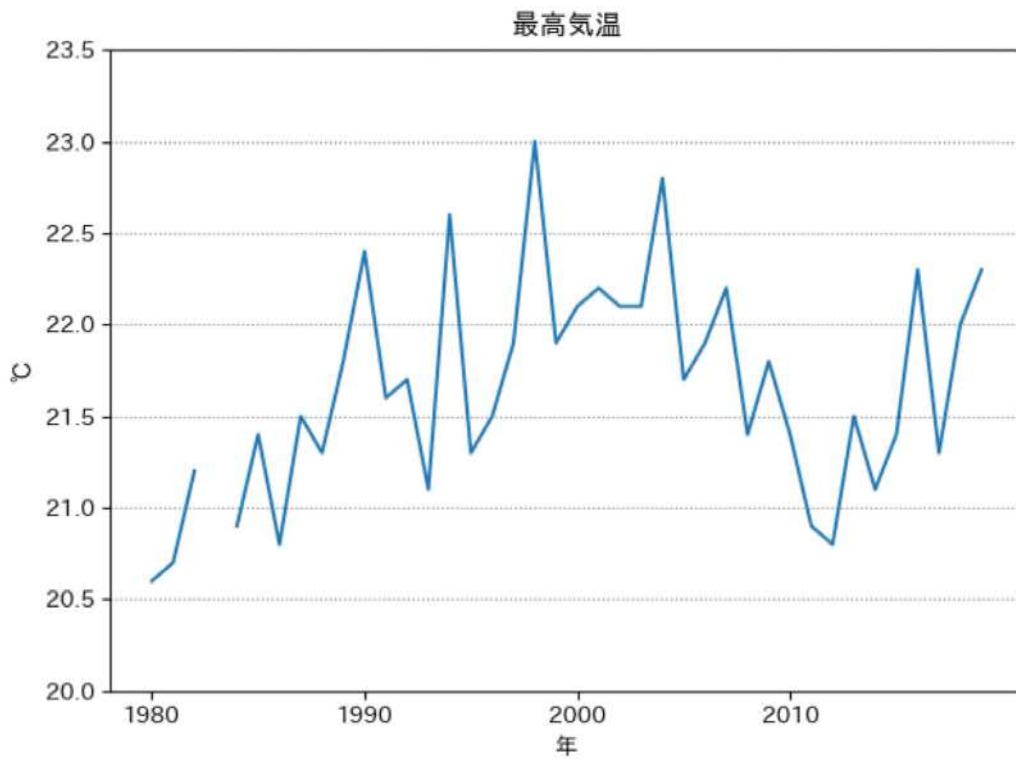
さつま町の年平均、最低、最高気温は短期的な変動を繰り返しながら上昇しており、長期的には年平均気温において、100年あたり約1.0℃の割合で上昇しています(43年分の観測結果に基づき算出)。



年平均気温の推移 (さつま柏原)

(出典)

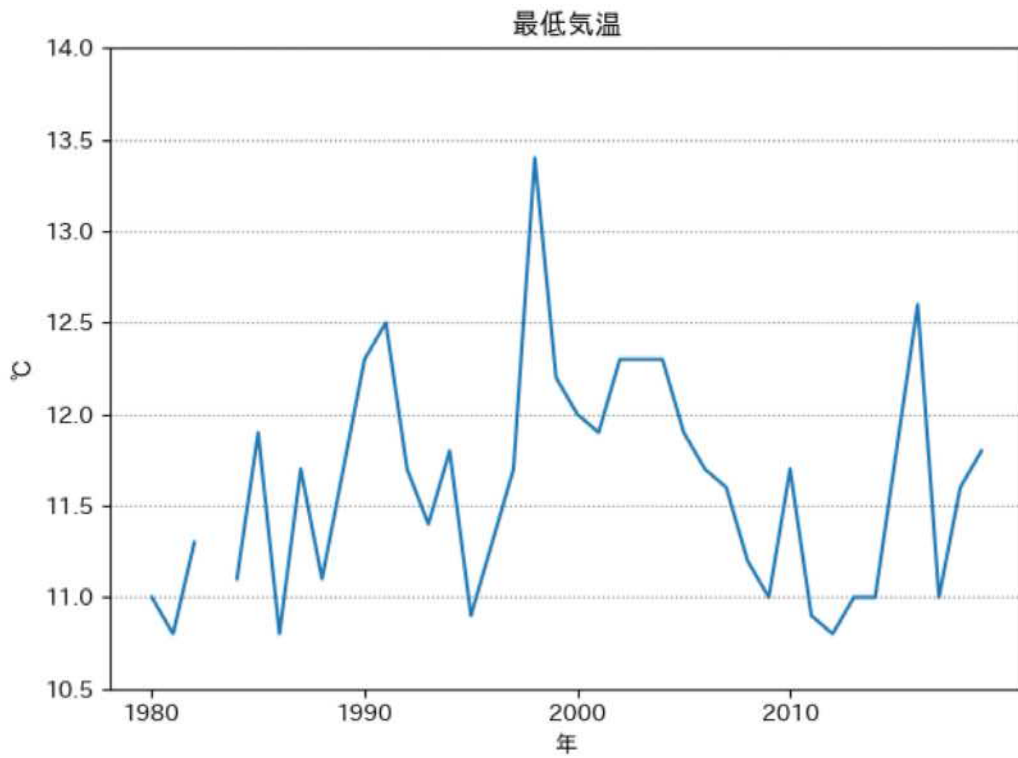
国立環境研究所による気象庁提供「過去の気象データ」の解析結果をもとに作成



日最高気温の年平均の推移 (さつま柏原)

(出典)

国立環境研究所による気象庁提供「過去の気象データ」の解析結果をもとに作成



日最低気温の年平均の推移 (さつま柏原)

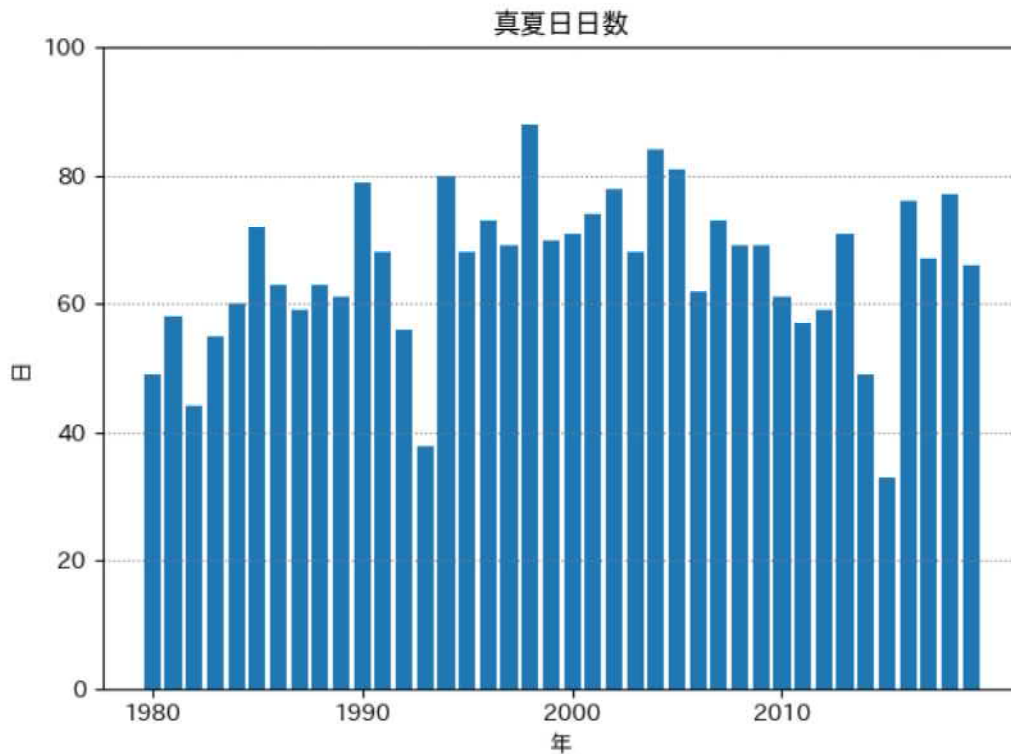
(出典)

国立環境研究所による気象庁提供「過去の気象データ」の解析結果をもとに作成

### 真夏日・猛暑日、冬日・真冬日

真夏日（日最高気温が30℃以上）の年間日数については、100年あたり約18.8日の割合で上昇しています(40年分の観測結果に基づき算出)。

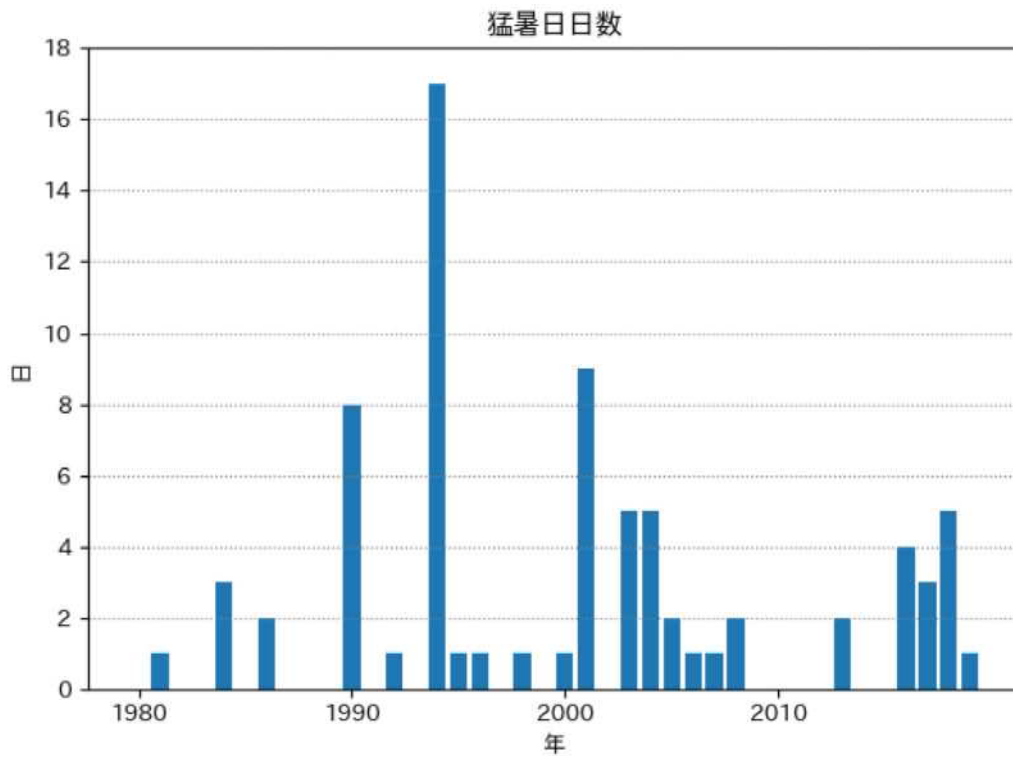
猛暑日（日最高気温が35℃以上）の年間日数については、100年あたり約0.9日の割合で上昇しています(40年分の観測結果に基づき算出)。



真夏日日数の推移（さつま柏原）

(出典)

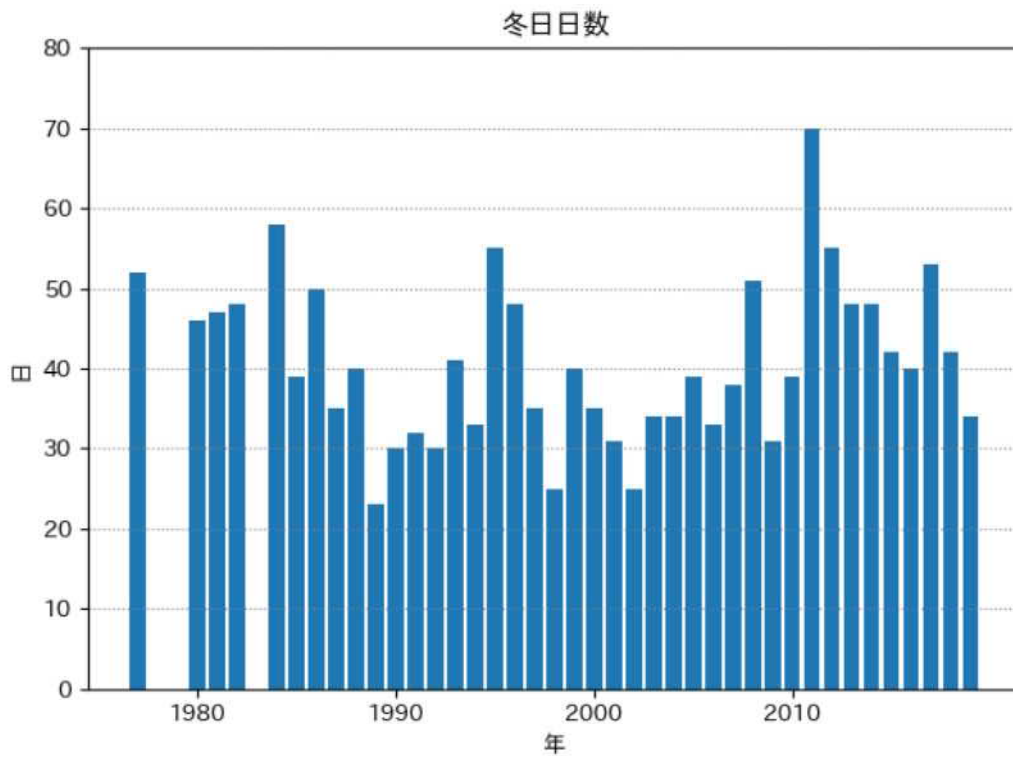
国立環境研究所による気象庁提供「過去の気象データ」の解析結果をもとに作成



猛暑日日数の推移 (さつま柏原)

(出典)

国立環境研究所による気象庁提供「過去の気象データ」の解析結果をもとに作成

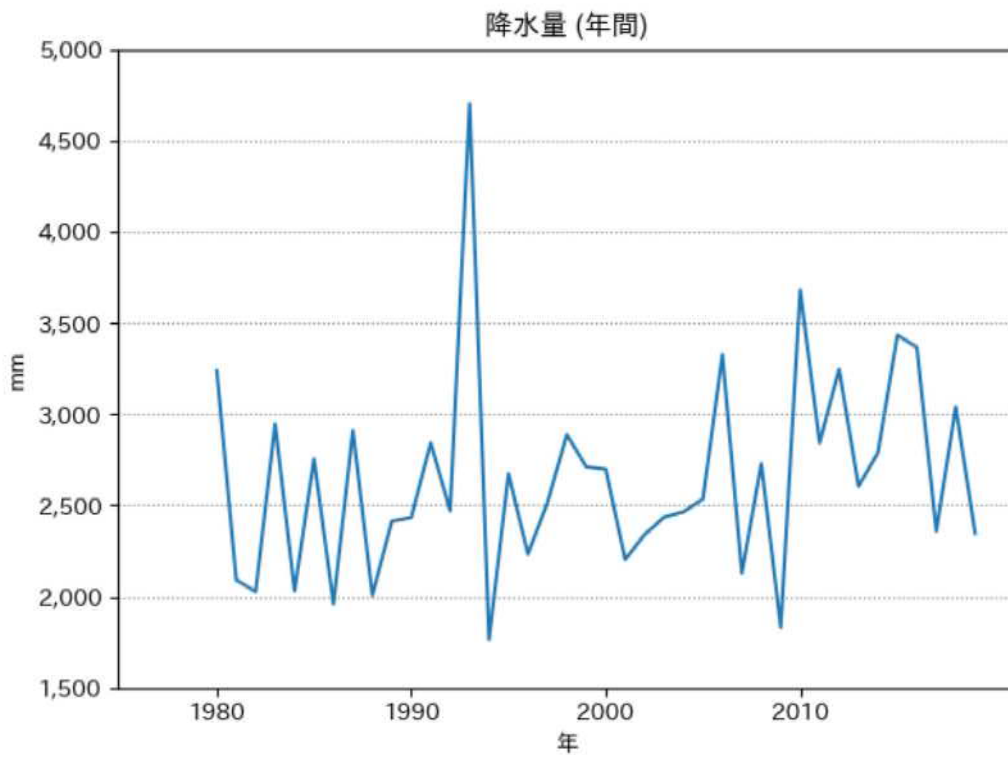


冬日日数の推移 (さつま柏原)

(出典)

国立環境研究所による気象庁提供「過去の気象データ」の解析結果をもとに作成

降水、降雪

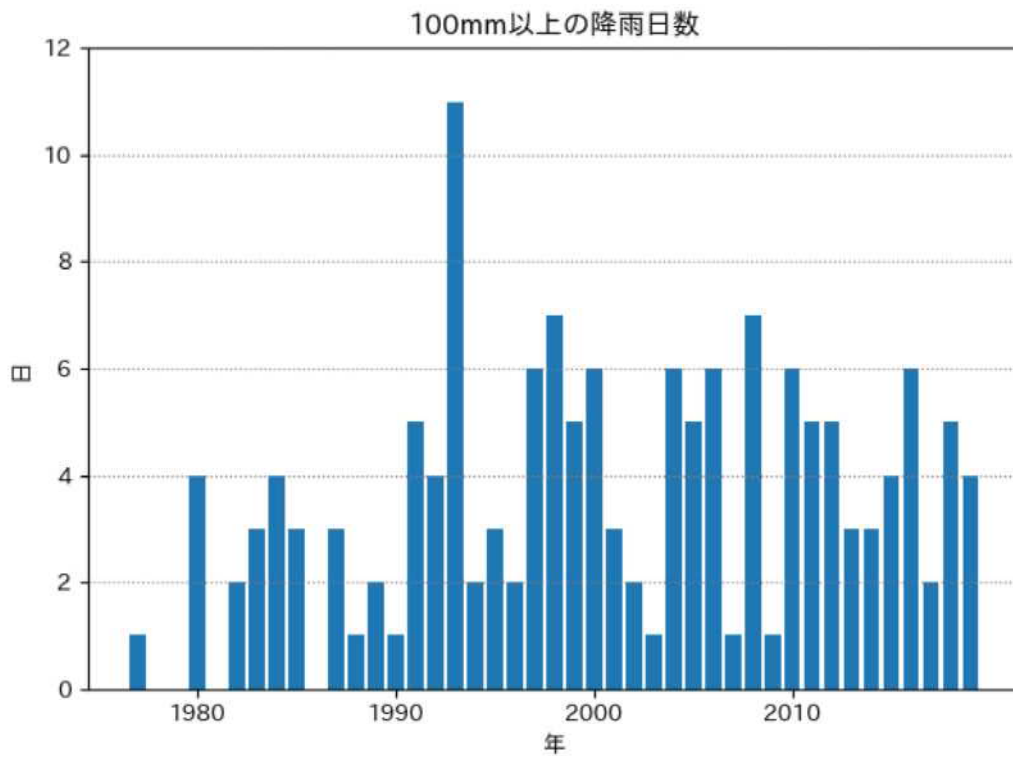


年間降水量の推移 (さつま柏原)

(出典)

国立環境研究所による気象庁提供「過去の気象データ」の解析結果をもとに作成

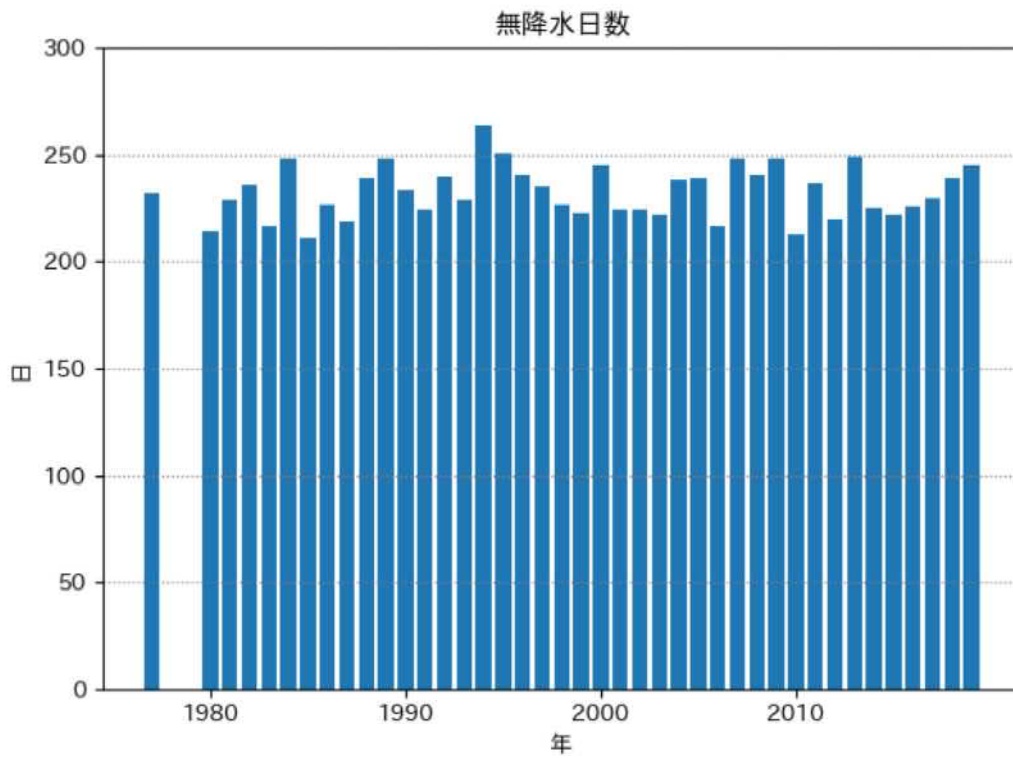




100mm以上の降雨日数の推移 (さつま柏原)

(出典)

国立環境研究所による気象庁提供「過去の気象データ」の解析結果をもとに作成



年間無降水日数の推移（さつま柏原）

(出典)

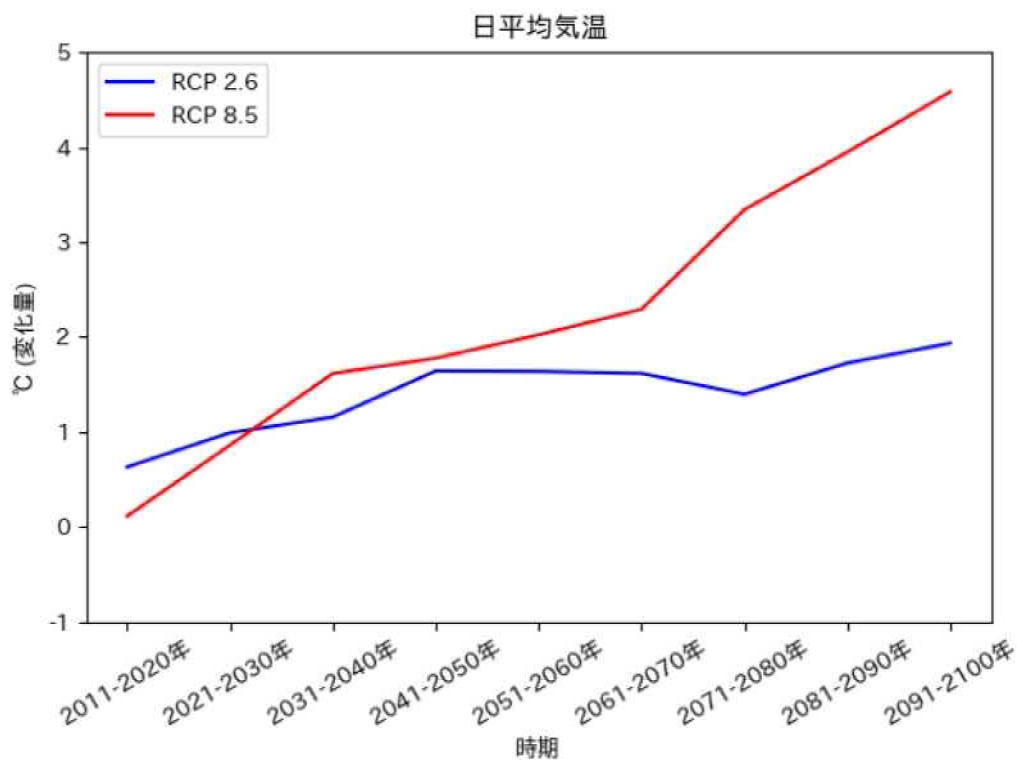
国立環境研究所による気象庁提供「過去の気象データ」の解析結果をもとに作成

# 将来のさつま町の気候・気象の変化

## 気温

### (1) 年平均気温

さつま町では、厳しい温暖化対策をとらない場合(RCP8.5シナリオ)、21世紀末(2081年~2100年)には現在(1981年~2000年)よりも年平均気温が約4.6℃高くなると予測されています。パリ協定の「2℃目標」が達成された状況下であり得るシナリオ(RCP2.6シナリオ)では、21世紀末(2081年~2100年)には現在(1981年~2000年)よりも年平均気温が約1.9℃高くなると予測されています。



日平均気温の推移予測 (さつま町)

### (出典)

以下を基にした A-PLAT WebGISデータ

石崎 紀子 (2020). CMIP5 をベースにした CDFDM 手法による日本域バイアス補正気候シナリオデータ, Ver.201909, 国立環境研究所 地球環境研究センター, doi:10.17595/20200415.001.



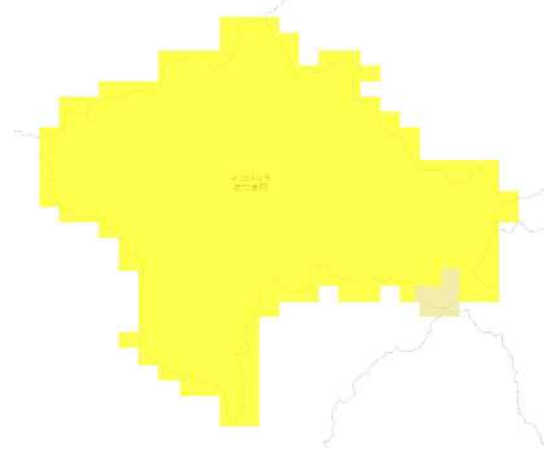
RCP 2.6 2011-2020年



RCP 8.5 2011-2020年



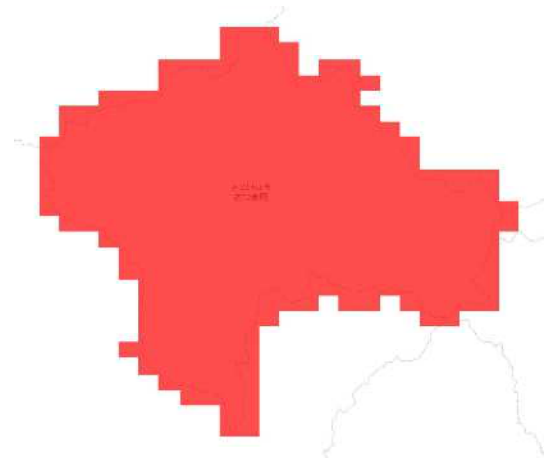
RCP 2.6 2051-2060年



RCP 8.5 2051-2060年

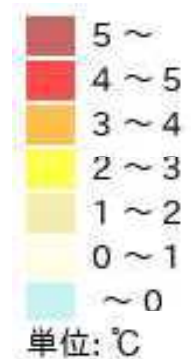


RCP 2.6 2091-2100年



RCP 8.5 2091-2100年

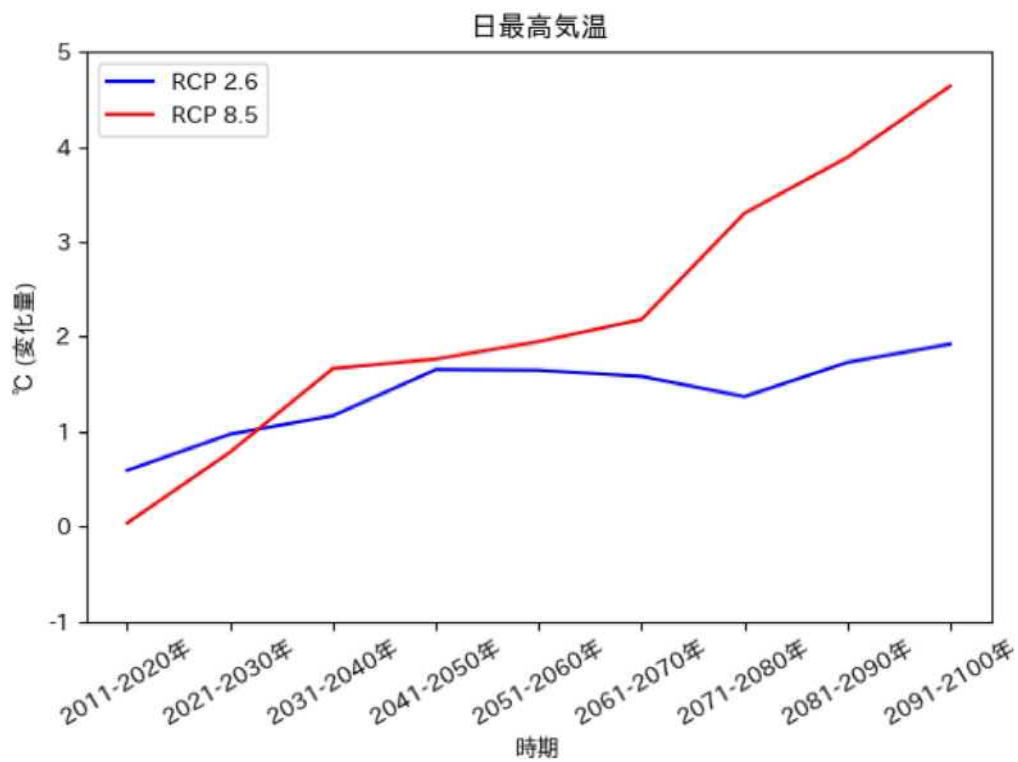
日平均気温 基準期間との差



(出典)

以下を基にした A-PLAT WebGISデータ

石崎 紀子 (2020). CMIP5 をベースにした CDFDM 手法による日本域バイアス補正気候シナリオデータ, Ver.201909, 国立環境研究所 地球環境研究センター, doi:10.17595/20200415.001.



図日最高気温の推移予測 (さつま町)

(出典)

以下を基にした A-PLAT WebGISデータ

石崎 紀子 (2020). CMIP5 をベースにした CDFDM 手法による日本域バイアス補正気候シナリオデータ, Ver.201909, 国立環境研究所 地球環境研究センター, doi:10.17595/20200415.001.



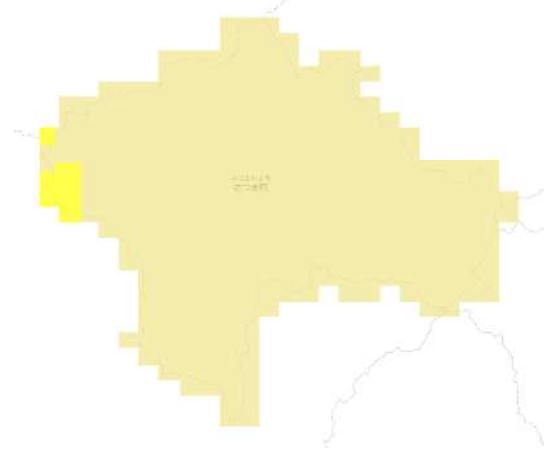
RCP 2.6 2011-2020年



RCP 8.5 2011-2020年



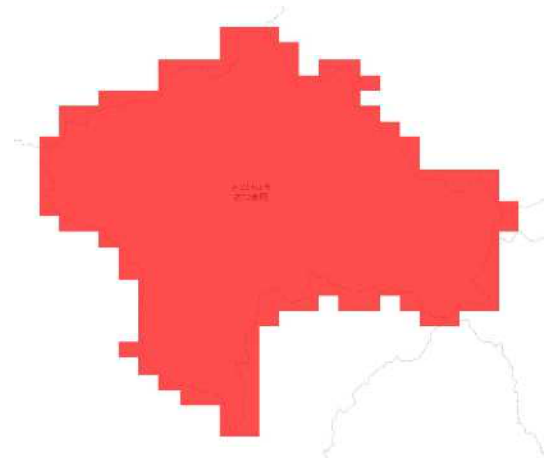
RCP 2.6 2051-2060年



RCP 8.5 2051-2060年

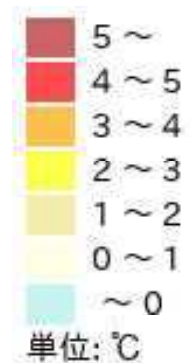


RCP 2.6 2091-2100年



RCP 8.5 2091-2100年

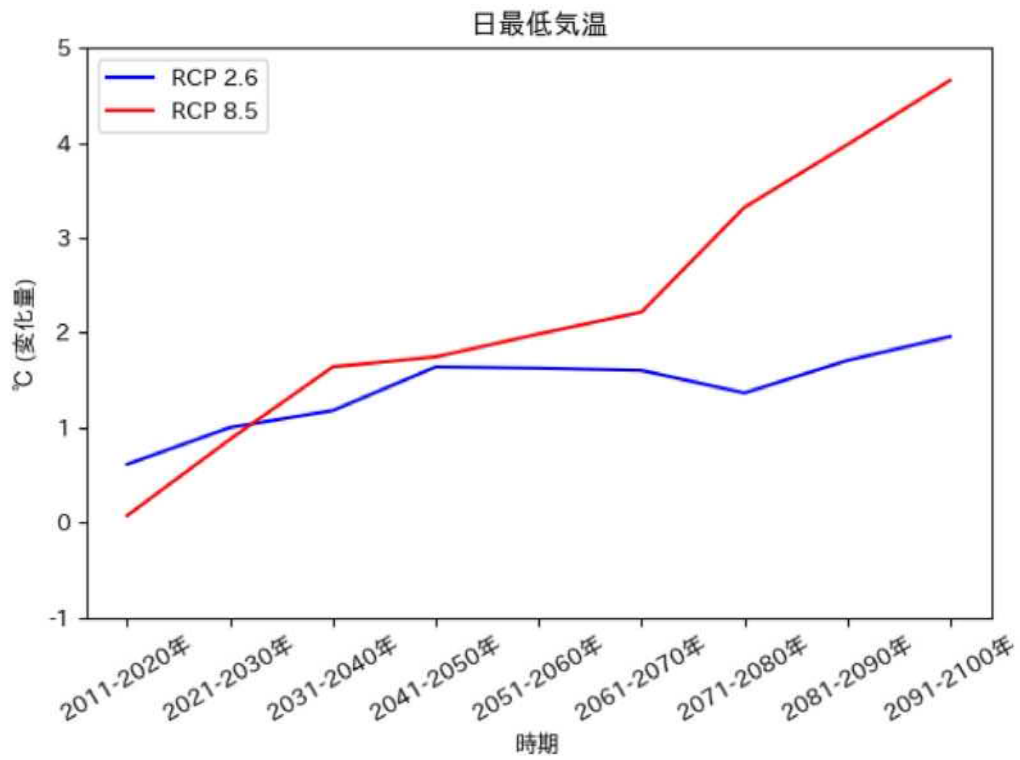
日最高気温 基準期間との差



(出典)

以下を基にした A-PLAT WebGISデータ

石崎 紀子 (2020). CMIP5 をベースにした CDFDM 手法による日本域バイアス補正気候シナリオデータ, Ver.201909, 国立環境研究所 地球環境研究センター, doi:10.17595/20200415.001.



日最低気温の推移予測 (さつま町)

(出典)

以下を基にした A-PLAT WebGISデータ

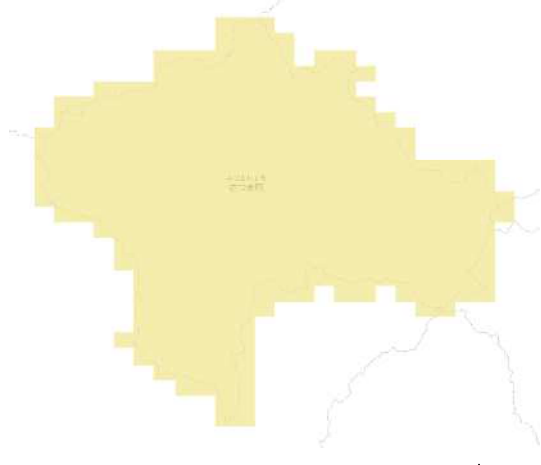
石崎 紀子 (2020). CMIP5 をベースにした CDFDM 手法による日本域バイアス補正気候シナリオデータ, Ver.201909, 国立環境研究所 地球環境研究センター, doi:10.17595/20200415.001.



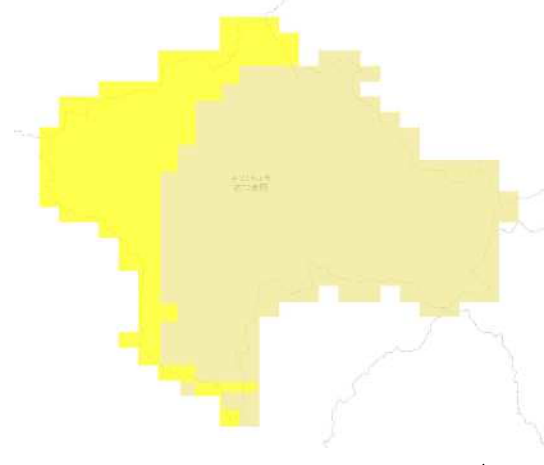
RCP 2.6 2011-2020年



RCP 8.5 2011-2020年



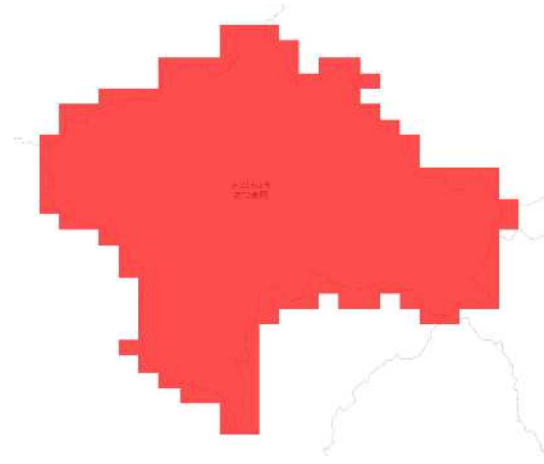
RCP 2.6 2051-2060年



RCP 8.5 2051-2060年

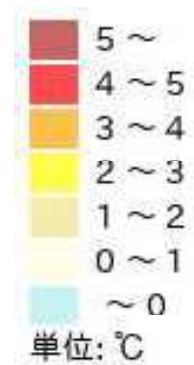


RCP 2.6 2091-2100年



RCP 8.5 2091-2100年

日最低気温 基準期間との差



(出典)

以下を基にした A-PLAT WebGISデータ

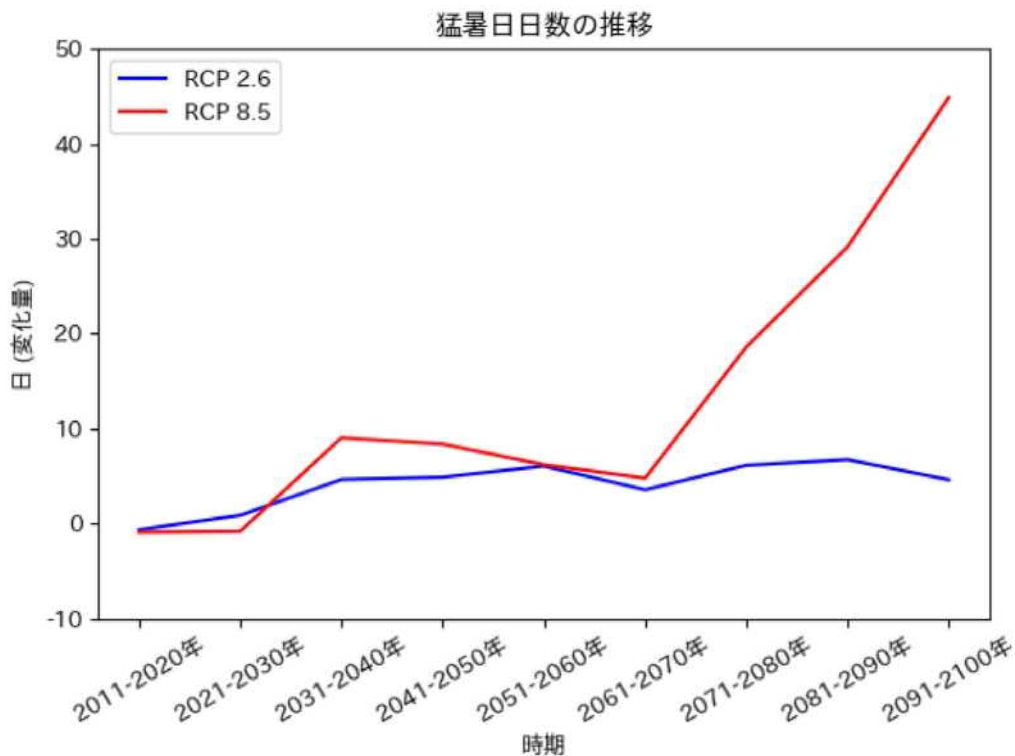
石崎 紀子 (2020). CMIP5 をベースにした CDFDM 手法による日本域バイアス補正気候シナリオデータ, Ver.201909, 国立環境研究所 地球環境研究センター, doi:10.17595/20200415.001.



### 真夏日・猛暑日、冬日・真冬日

さつま町では、厳しい温暖化対策をとらない場合(RCP8.5シナリオ)、基準年(1981~2000年の平均)と比べ猛暑日が100年間で年間約37日増加、真夏日が約71日増加すると予測されています。パリ協定の「2℃目標」が達成された状況下であり得るシナリオ(RCP2.6シナリオ)では、猛暑日が100年間で年間約6日増加、真夏日が約26日増加すると予測されています。

※ 100年後の値は2081~2090、2091~2100年の平均を用いています。

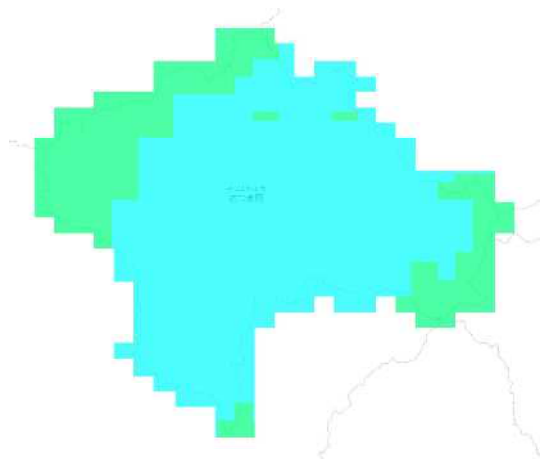


猛暑日の推移予測 (さつま町)

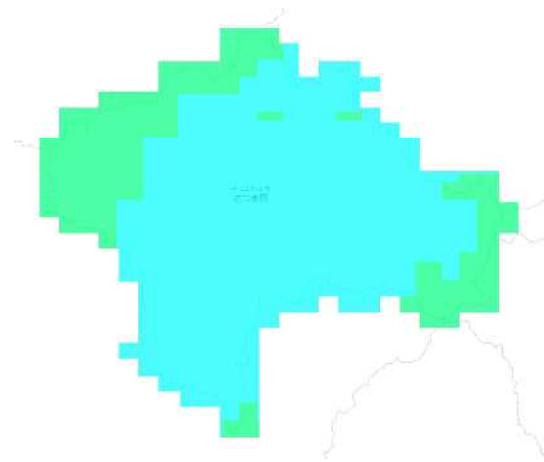
(出典)

以下を基にした A-PLAT WebGISデータ

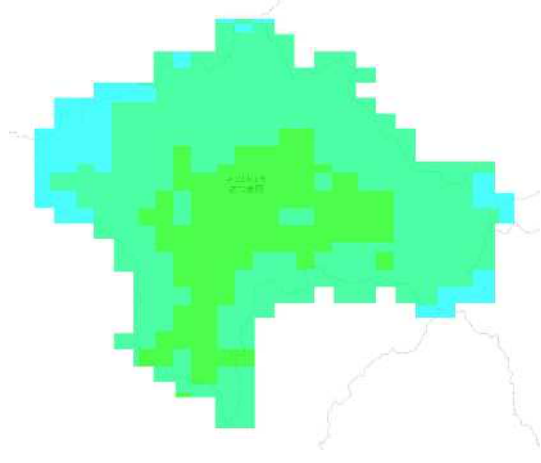
石崎 紀子 (2020). CMIP5 をベースにした CDFDM 手法による日本域バイアス補正気候シナリオデータ, Ver.201909, 国立環境研究所 地球環境研究センター, doi:10.17595/20200415.001.



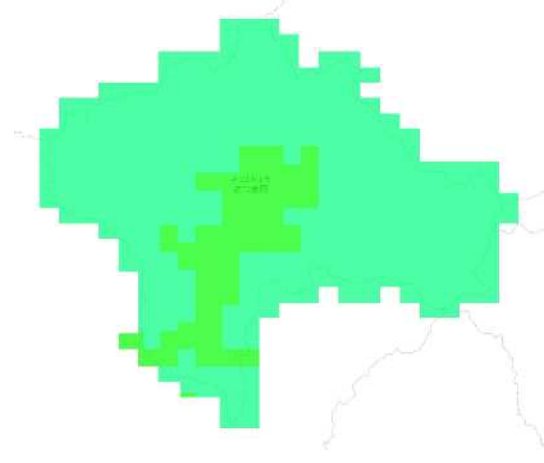
RCP 2.6 2011-2020年



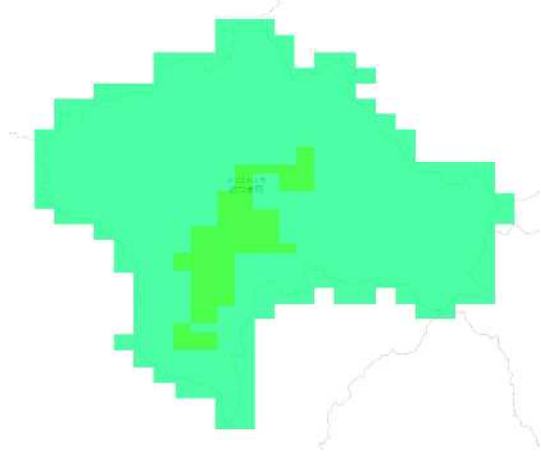
RCP 8.5 2011-2020年



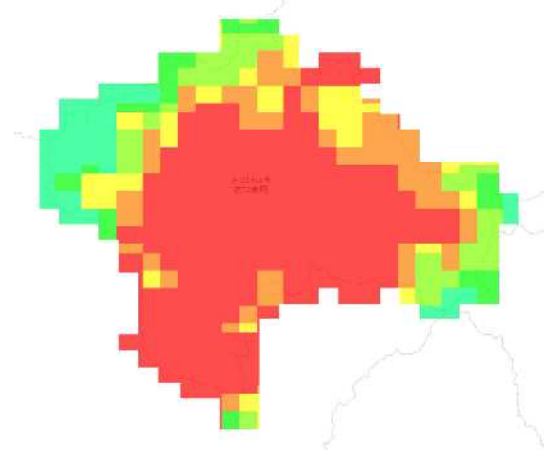
RCP 2.6 2051-2060年



RCP 8.5 2051-2060年

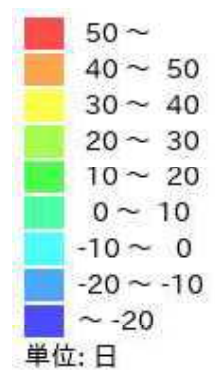


RCP 2.6 2091-2100年



RCP 8.5 2091-2100年

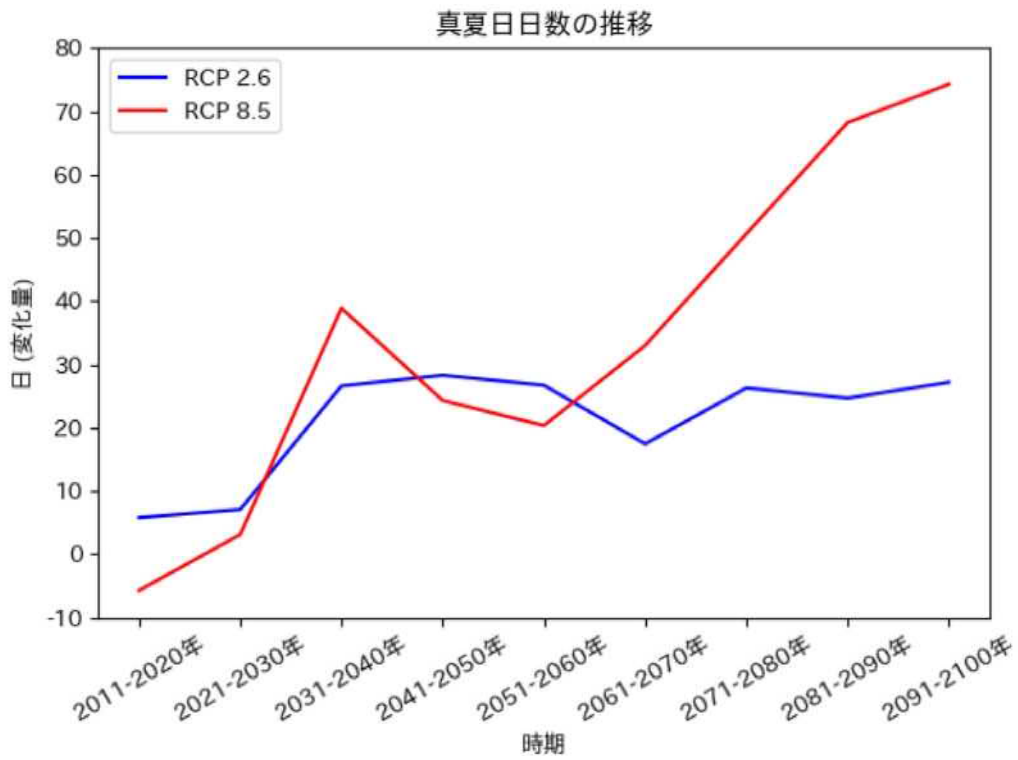
猛暑日 基準期間との差



(出典)

以下を基にした A-PLAT WebGISデータ

石崎 紀子 (2020). CMIP5 をベースにした CDFDM 手法による日本域バイアス補正  
気候シナリオデータ, Ver.201909, 国立環境研究所 地球環境研究センター, doi:10.1  
7595/20200415.001.

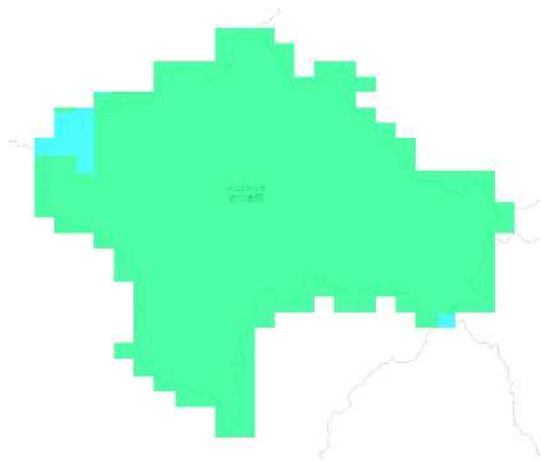


真夏日の推移予測 (さつま町)

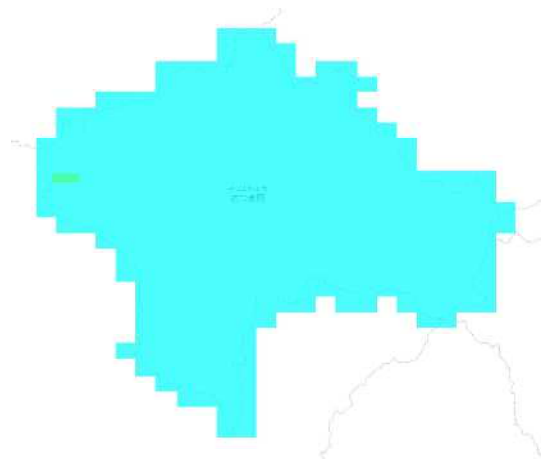
(出典)

以下を基にした A-PLAT WebGISデータ

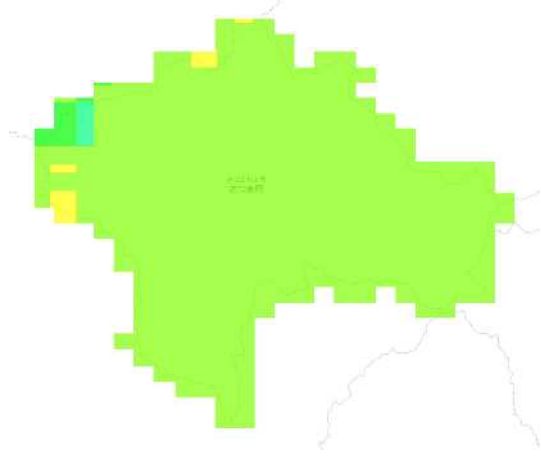
石崎 紀子 (2020). CMIP5 をベースにした CDFDM 手法による日本域バイアス補正気候シナリオデータ, Ver.201909, 国立環境研究所 地球環境研究センター, doi:10.17595/20200415.001.



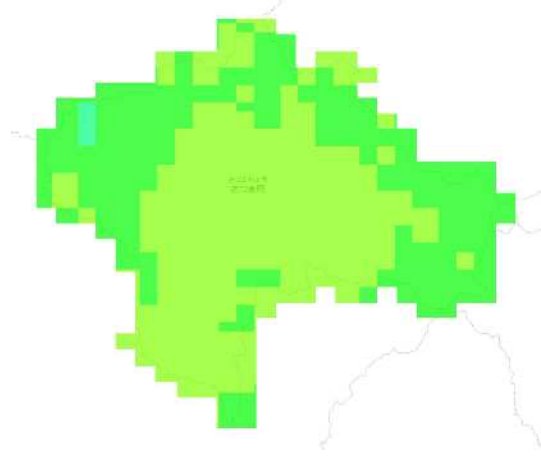
RCP 2.6 2011-2020年



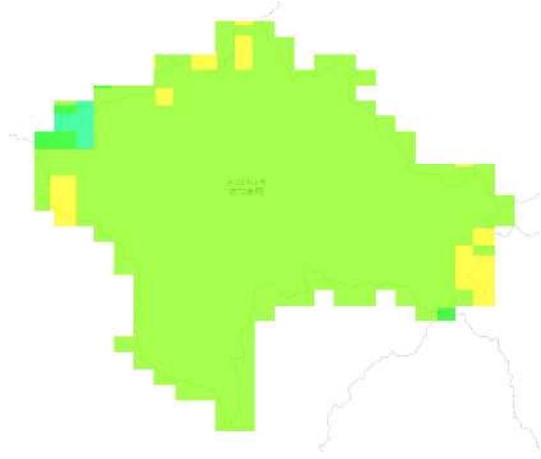
RCP 8.5 2011-2020年



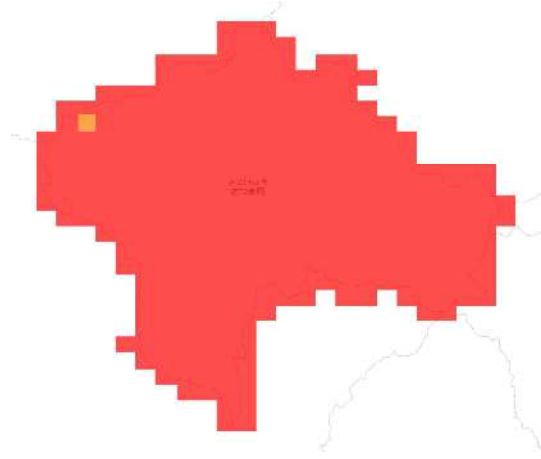
RCP 2.6 2051-2060年



RCP 8.5 2051-2060年

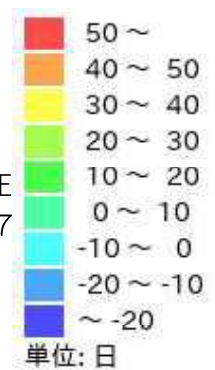


RCP 2.6 2091-2100年



RCP 8.5 2091-2100年

真夏日 基準期間との差



(出典)

以下を基にした A-PLAT WebGISデータ

石崎 紀子 (2020). CMIP5 をベースにした CDFDM 手法による日本域バイアス補正  
気候シナリオデータ, Ver.201909, 国立環境研究所 地球環境研究センター, doi:10.17  
595/20200415.001.

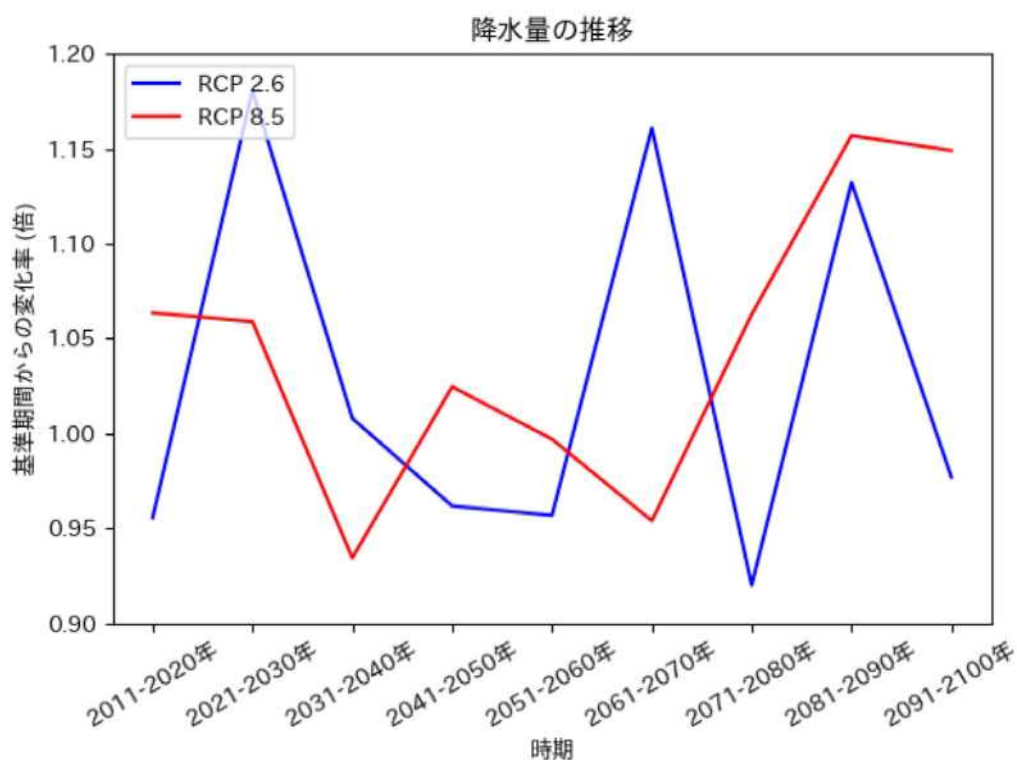
## 降水、降雪

さつま町では、厳しい温暖化対策をとらない場合(RCP8.5シナリオ)、21世紀末(2081年~2100年)には現在(1981年~2000年)よりも降水量が年間約15%増加、無降水日数が約5日減少すると予測されています。また、降雪量は約55cm減少すると予測されています。パリ協定の「2℃目標」が達成された状況下であり得るシナリオ(RCP2.6シナリオ)では、降水量は約2%減少、無降水日数はほぼ変化しないと予測されています。また、降雪量は約27cm減少すると予測されています。

(出典)

以下を基にした A-PLAT WebGISデータ

石崎 紀子 (2020). CMIP5 をベースにした CDFDM 手法による日本域バイアス補正気候シナリオデータ, Ver.201909, 国立環境研究所 地球環境研究センター, doi:10.17595/20200415.001.



降水量の推移予測 (さつま町)

(出典)

以下を基にした A-PLAT WebGISデータ

石崎 紀子 (2020). CMIP5 をベースにした CDFDM 手法による日本域バイアス補正気候シナリオデータ, Ver.201909, 国立環境研究所 地球環境研究センター, doi:10.17595/20200415.001.



RCP 2.6 2011-2020年



RCP 8.5 2011-2020年



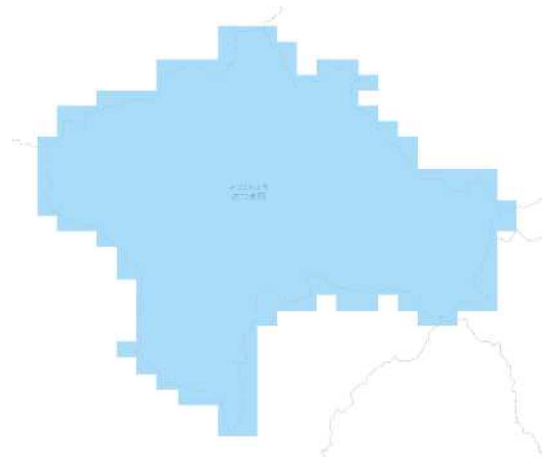
RCP 2.6 2051-2060年



RCP 8.5 2051-2060年

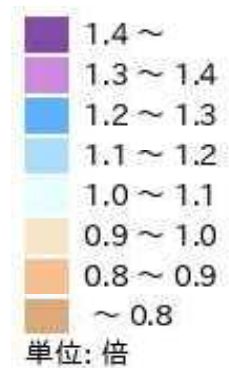


RCP 2.6 2091-2100年



RCP 8.5 2091-2100年

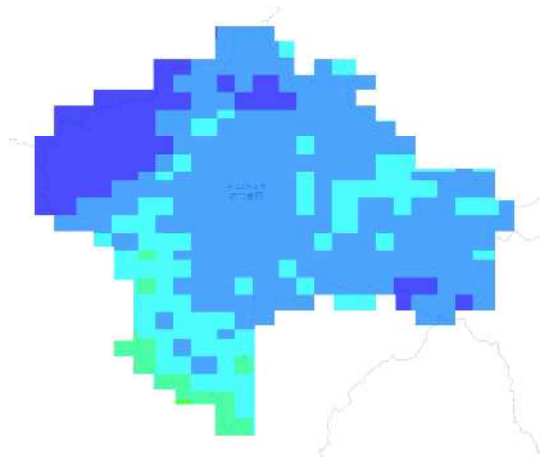
降水量 基準期間との差



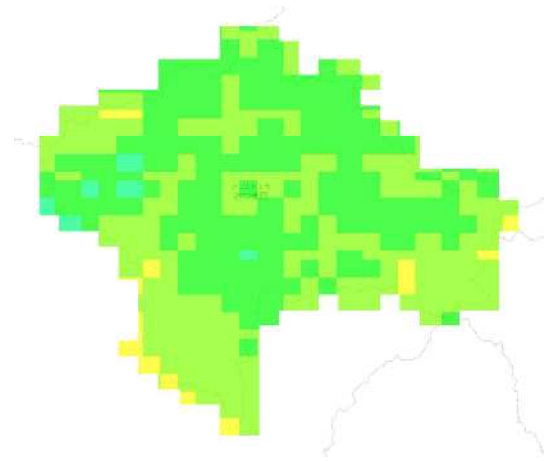
(出典)

以下を基にした A-PLAT WebGISデータ

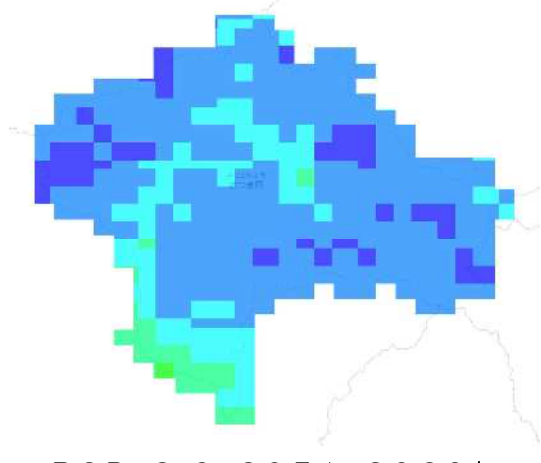
石崎 紀子 (2020). CMIP5 をベースにした CDFDM 手法による日本域バイアス補正気候シナリオデータ, Ver.201909, 国立環境研究所 地球環境研究センター, doi:10.17595/20200415.001.



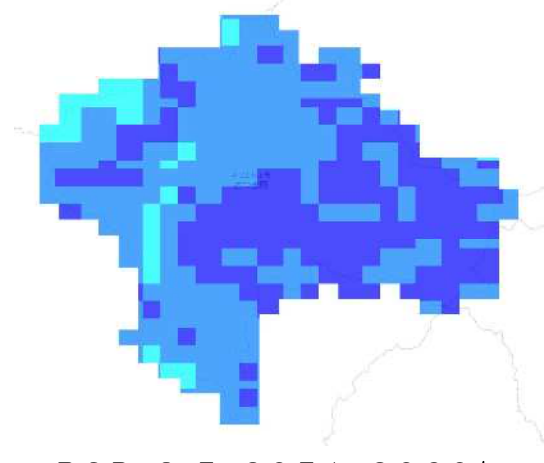
RCP 2.6 2011-2020年



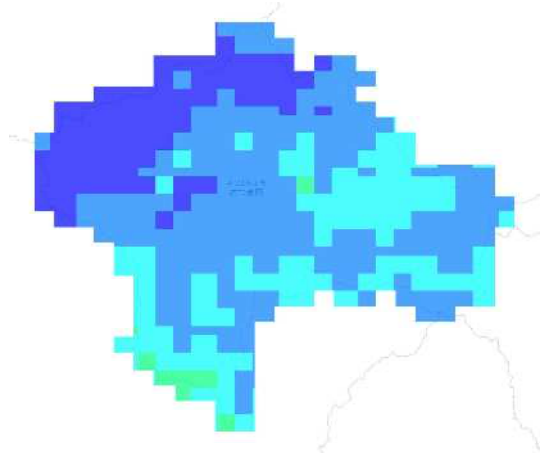
RCP 8.5 2011-2020年



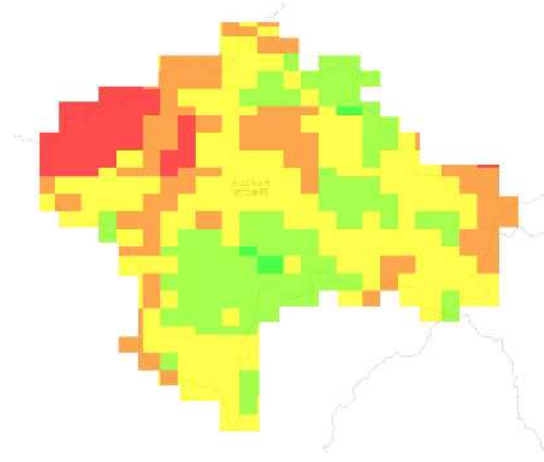
RCP 2.6 2051-2060年



RCP 8.5 2051-2060年



RCP 2.6 2091-2100年



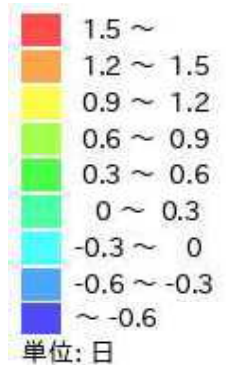
RCP 8.5 2091-2100年

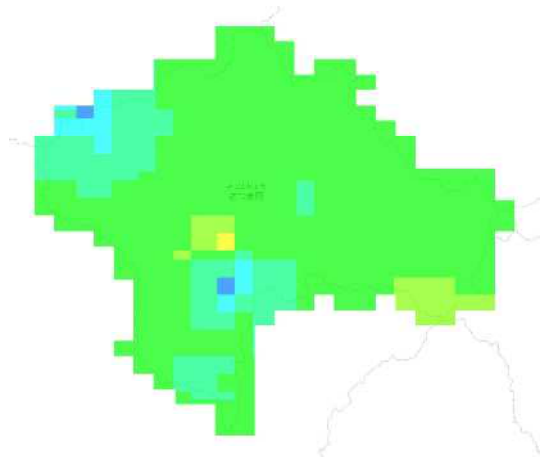
日降水量100mm以上の日数 基準期間との差

(出典)

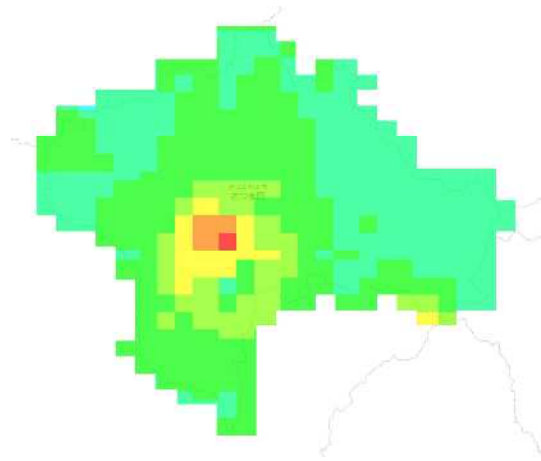
以下を基にした A-PLAT WebGISデータ

石崎 紀子 (2020). CMIP5 をベースにした CDFDM 手法による日本域バイアス補正気候シナリオデータ, Ver.201909, 国立環境研究所 地球環境研究センター, doi:10.17595/20200415.001.

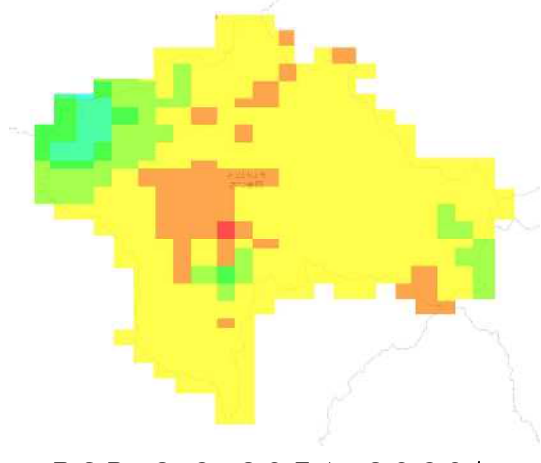




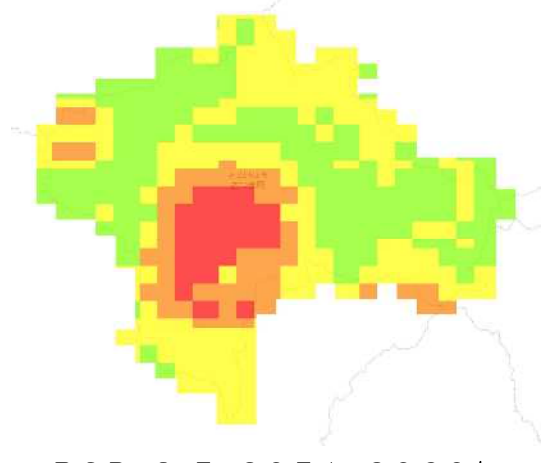
RCP 2.6 2011-2020年



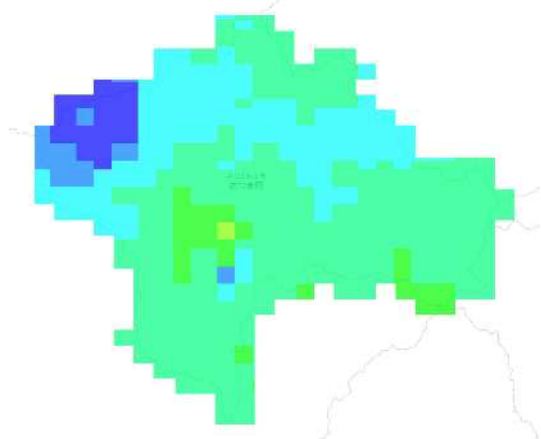
RCP 8.5 2011-2020年



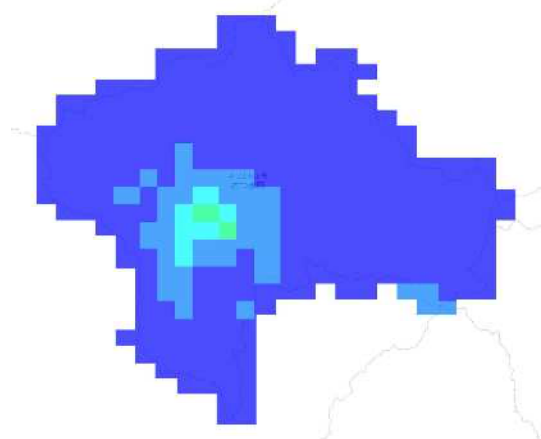
RCP 2.6 2051-2060年



RCP 8.5 2051-2060年

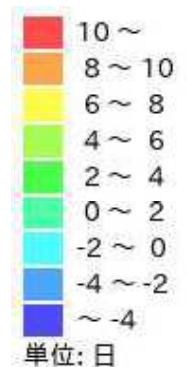


RCP 2.6 2091-2100年



RCP 8.5 2091-2100年

無降水日数 基準期間との差



(出典)

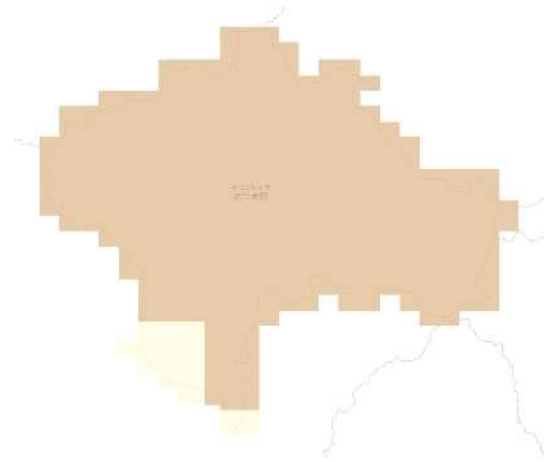
以下を基にした A-PLAT WebGISデータ

石崎 紀子 (2020). CMIP5 をベースにした CDFDM 手法による日本域バイアス補正気候シナリオデータ, Ver.201909, 国立環境研究所 地球環境研究センター, doi:10.17595/20200415.001.



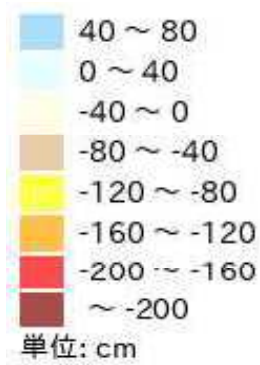


RCP 2.6 21世紀末



RCP 8.5 21世紀末

年積雪量 基準期間との差



年積雪量 基準期間との差 凡例

(出典)

以下を基にした A-PLAT WebGISデータ

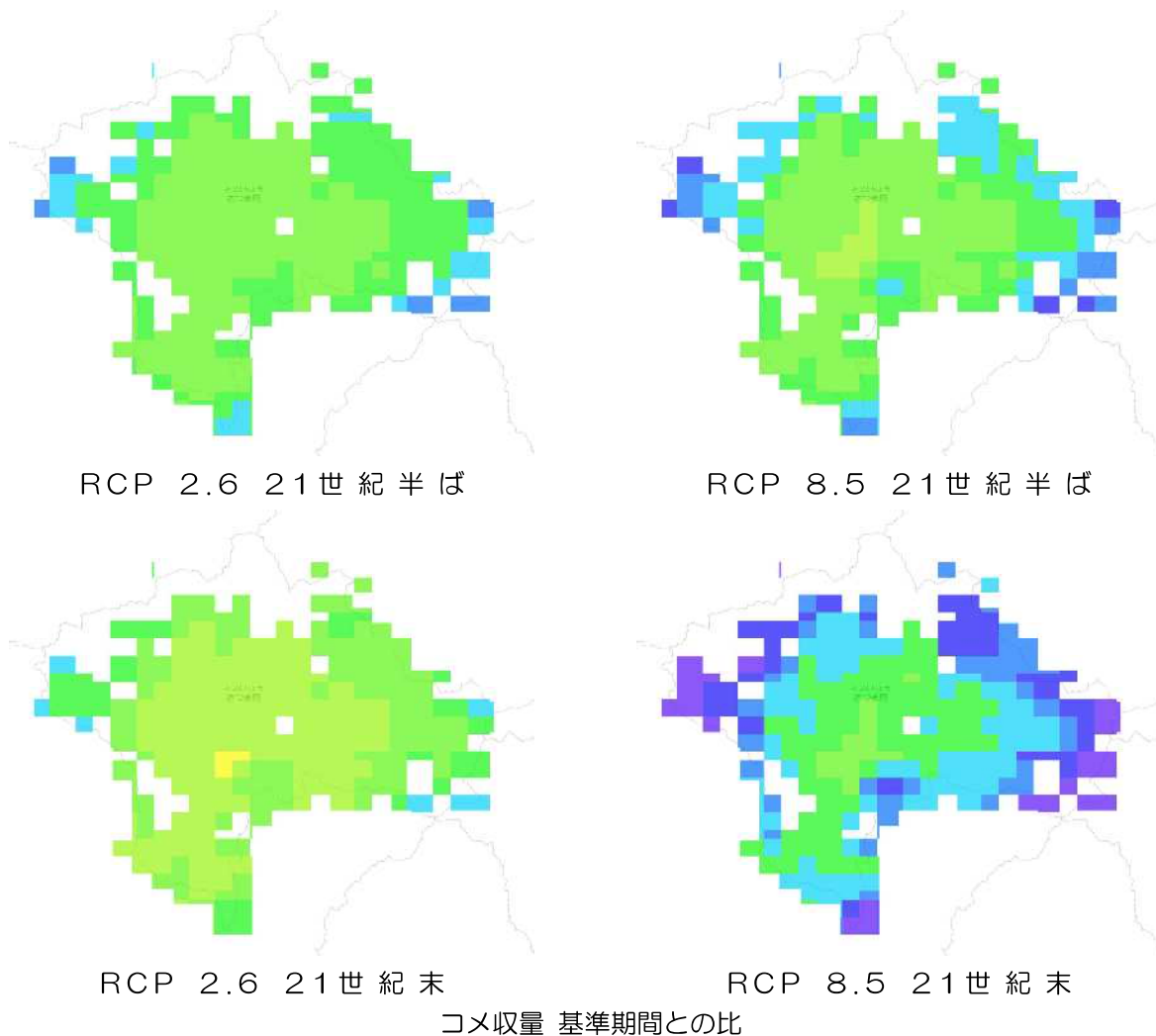
石崎 紀子 (2020). CMIP5 をベースにした CDFDM 手法による日本域バイアス補正気候シナリオデータ, Ver.201909, 国立環境研究所 地球環境研究センター, doi:10.17595/20200415.001.

## 将来の影響

### (1) 農業

#### ① 水稲

さつま町では、最も気候変動が進んだ場合（RCP8.5シナリオ）、21世紀末には現在よりも水稲の収量が約10%増加すると予測されています。

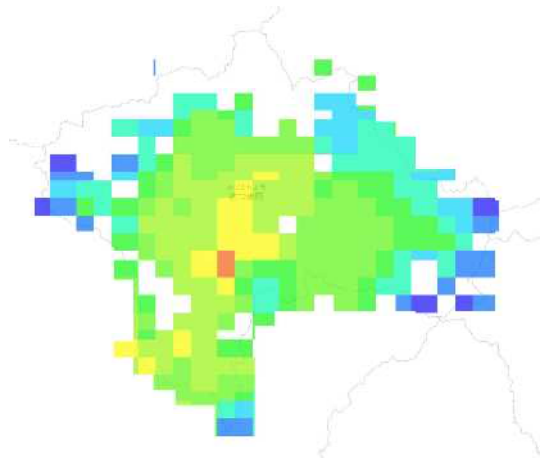


コメ収量 基準期間との比 凡例

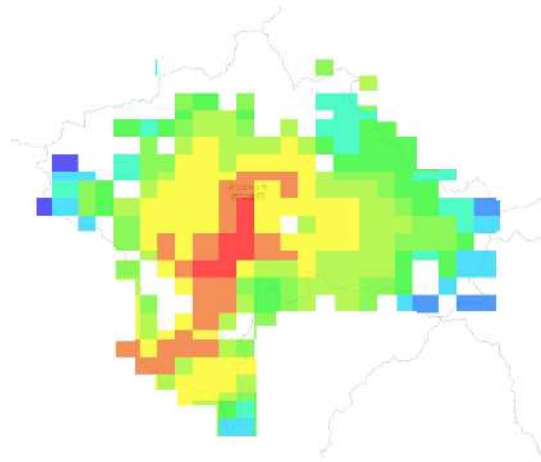
(出典)

以下を基にした A-PLAT WebGISデータ

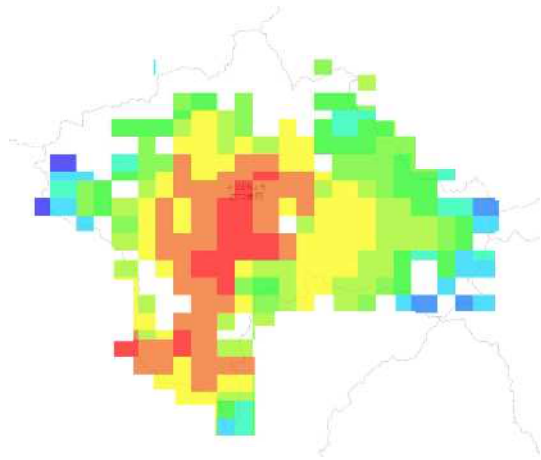
<https://adaptation-platform.nies.go.jp/conso/report/O-4.html>



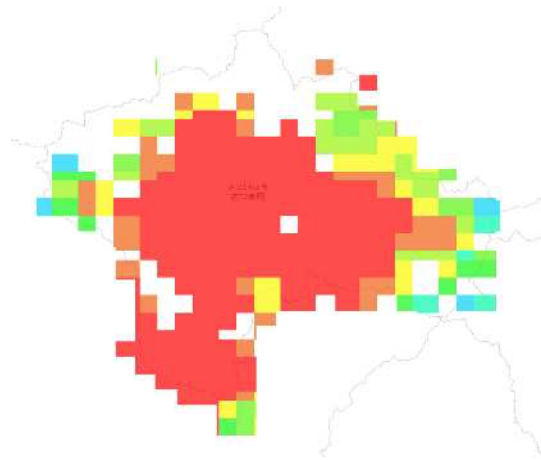
RCP 2.6 21世紀半ば



RCP 8.5 21世紀半ば

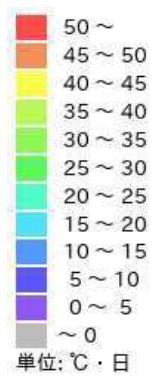


RCP 2.6 21世紀末



RCP 8.5 21世紀末  
出穂後20日間の日平均気温26℃以上の積算値

コメ品質

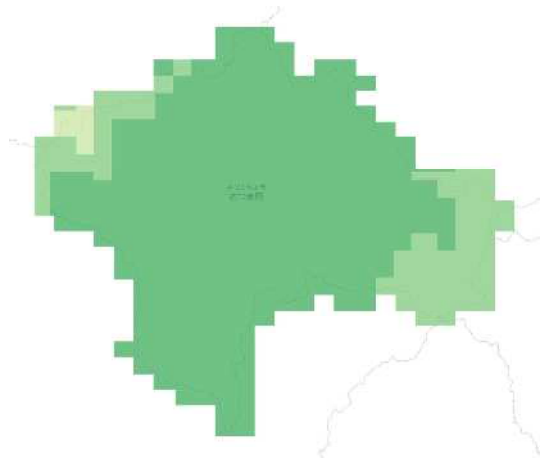


コメ品質 凡例

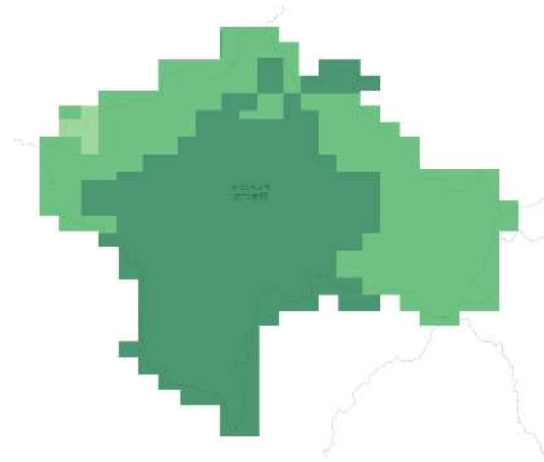
(出典)

以下を基にした A-PLAT WebGISデータ

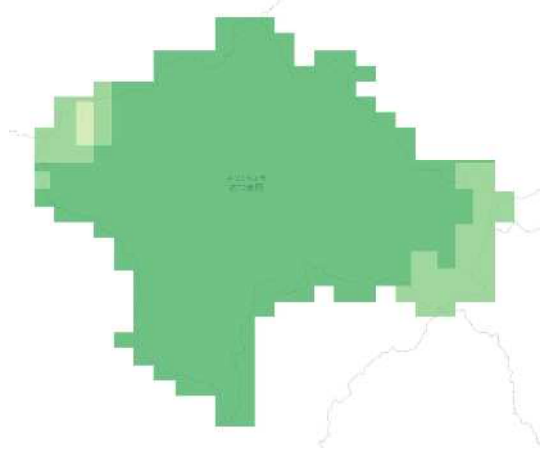
<https://adaptation-platform.nies.go.jp/conso/report/O-4.html>



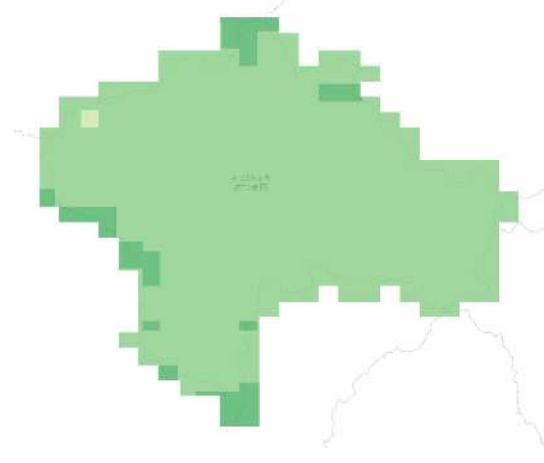
RCP 2.6 21世紀半ば



RCP 8.5 21世紀半ば



RCP 2.6 21世紀末



RCP 8.5 21世紀末

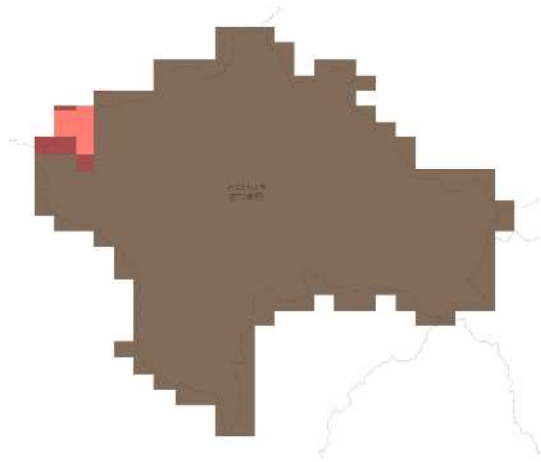
竹林の分布可能域



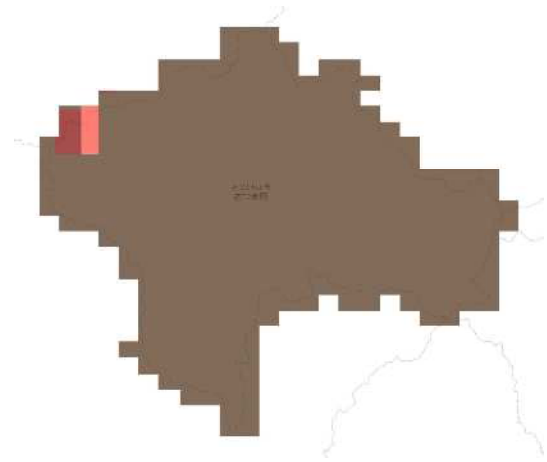
竹林 凡例

(出典)

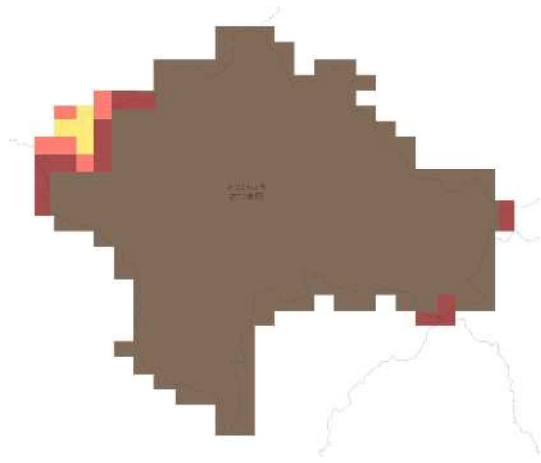
<https://adaptation-platform.nies.go.jp/conso/report/O-6.html>



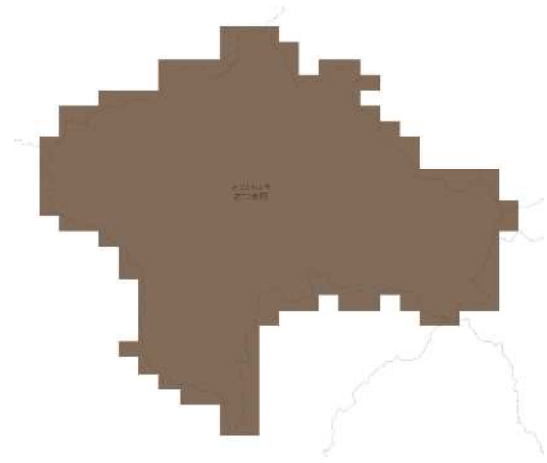
RCP 2.6 21世紀半ば



RCP 8.5 21世紀半ば



RCP 2.6 21世紀末



RCP 8.5 21世紀末

マツ枯れ危険度



マツ枯れ危険度 凡例

(出典)

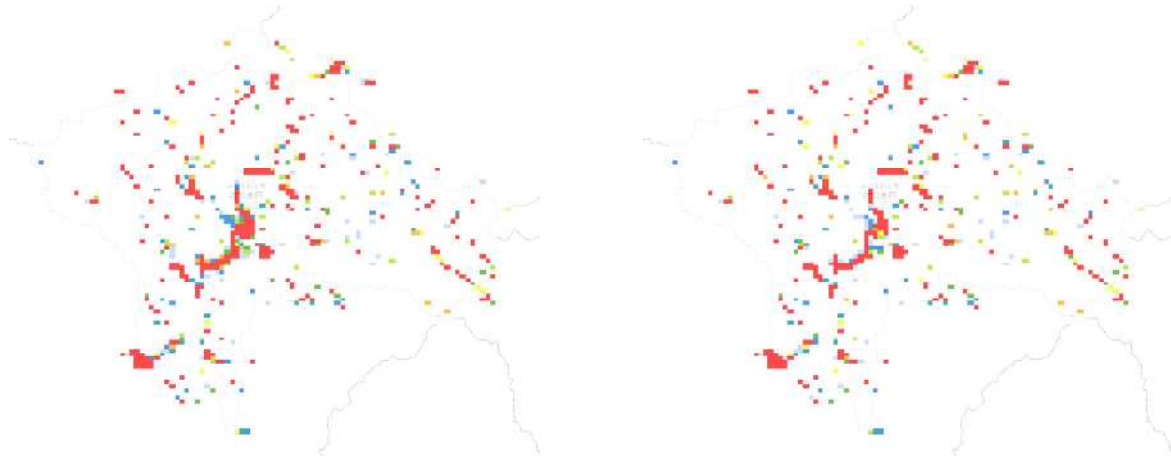
<https://adaptation-platform.nies.go.jp/conso/report/O-6.html>

## 将来の影響

### (1) 河川

#### ① 洪水

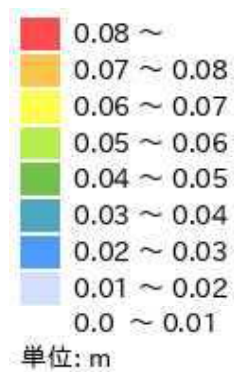
洪水について、将来予測される影響を記載します。



RCP 2.6 2081-2100年

RCP 8.5 2081-2100年

洪水氾濫(年期待最大浸水深)



洪水氾濫(年期待最大浸水深) 凡例

(出典)

[https://www.restec.or.jp/si-cat/\\_public/202003/SI-CAT%E6%88%90%E6%9E%9C%E9%9B%86%E5%8E%9F%E7%A8%BF%E9%9B%86\\_%E3%83%95%E3%83%AB\\_20200302.pdf](https://www.restec.or.jp/si-cat/_public/202003/SI-CAT%E6%88%90%E6%9E%9C%E9%9B%86%E5%8E%9F%E7%A8%BF%E9%9B%86_%E3%83%95%E3%83%AB_20200302.pdf)  
#page=40

## 将来の影響

### (1) 暑熱

夏季の熱波の頻度が増加し、死亡率や罹患率に関する熱ストレスの発生が増加する可能性があることが予測されています。また、RCP8.5シナリオを用いた予測では、21世紀半ばには、熱中症搬送者数が2倍以上になることが予測されています。



RCP 2.6 21世紀半ば



RCP 8.5 21世紀半ば



RCP 2.6 21世紀末



RCP 8.5 21世紀末

熱中症搬送者数



(出典)

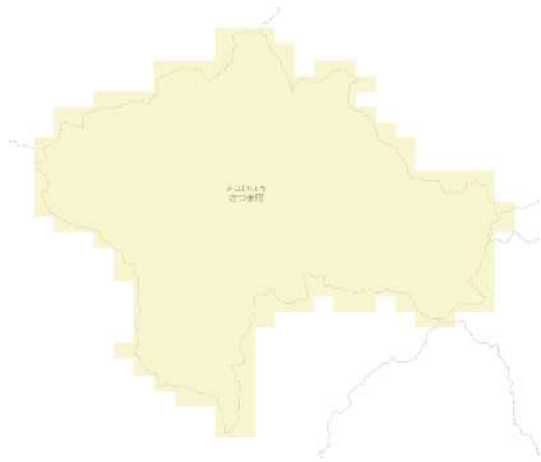
[https://www.nies.go.jp/s8\\_project/symposium/20141110\\_s8br.pdf#page=12](https://www.nies.go.jp/s8_project/symposium/20141110_s8br.pdf#page=12)



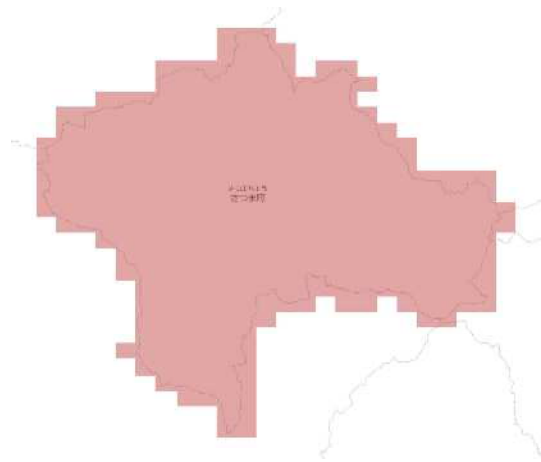
RCP 2.6 21世紀半ば



RCP 8.5 21世紀半ば



RCP 2.6 21世紀末



RCP 8.5 21世紀末

熱ストレス超過死亡数



熱ストレス超過死亡数 凡例

(出典)

[https://www.nies.go.jp/s8\\_project/symposium/20141110\\_s8br.pdf#page=12](https://www.nies.go.jp/s8_project/symposium/20141110_s8br.pdf#page=12)