

近年の山地災害(林地崩壊)の発生事例(R2長島町獅子島 立石地内)

【被災状況】



【被害の原因】

梅雨前線豪雨による災害 (7月4日)

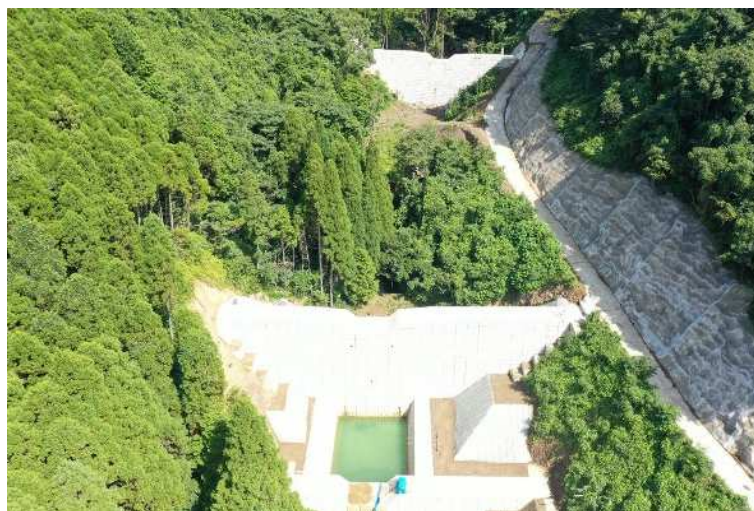
【被害状況】

林道へ土砂流出

【着工前】



【完成】



【対応状況】

令和2年度災害関連緊急治山事業

≒434,000千円

近年の山地災害(林地崩壊)の発生事例(R2大崎町持留 東地内)

【被災状況】

【全景】



【土砂流出状況】



【被害の原因】

梅雨前線豪雨による災害(7月6日)

【被害状況】

家屋全壊1棟, 県道へ土砂流出

【着工前】



【完成】



【対応状況】

令和2年度災害関連緊急治山事業
≒102,000千円