

# 再生砕石(RC-40)製造フロー図

(有)湾港運送

搬入



- ・原材料（がれき類）の搬入
- ・コンクリート殻
- ・アスファルト殻

荷下ろし



- ・原材料保管場所への荷下ろし

一時保管



CoとAsを区分して保管

小割・異物選別

CoとAsは個別処理



- ・大物材の小割り
- ・マグネットで鉄筋等の異物除去



破碎処理・異物除去

CoとAsは個別処理



- ・二軸剪断クラッシャー(一次破碎・二次破碎)
- ・中道機械産業(株)PRO-310にて破碎処理
- ・破碎後に鉄筋等の異物除去



磁選機

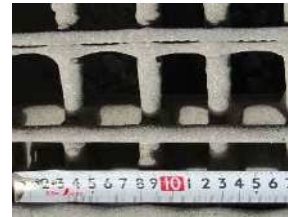
フルイ機で選別

CoとAsは  
個別処理



振動フルイ機

- ・40mmフルイにより選別
- ・オーバーサイズはコンベアにより再度破碎機へ



40mmフルイ

RC-40(Co,As)の排出

CoとAsは  
個別処理



- ・ふるい分けされた40mm以下のRC-40の搬出

Co,Asの混合

RC-40 (コンクリート)

RC-40 (アスファルト)

7 : 3



ホイールローダーで  
CoとAsを7対3で  
計量混合

製品  
再生碎石 (RC-40)

(Co70%, As30%)



製品の使用状況

路盤材



裏込材



基礎材

