

再生砕石（RC-30）製造フロー
（コンクリート50%、アスファルト50%）

日置建設産業(株)



がれき類（コンクリート塊）の
搬入



小割・磁選機で異物除去
（コンクリート塊）



がれき類（アスファルト塊）の
搬入

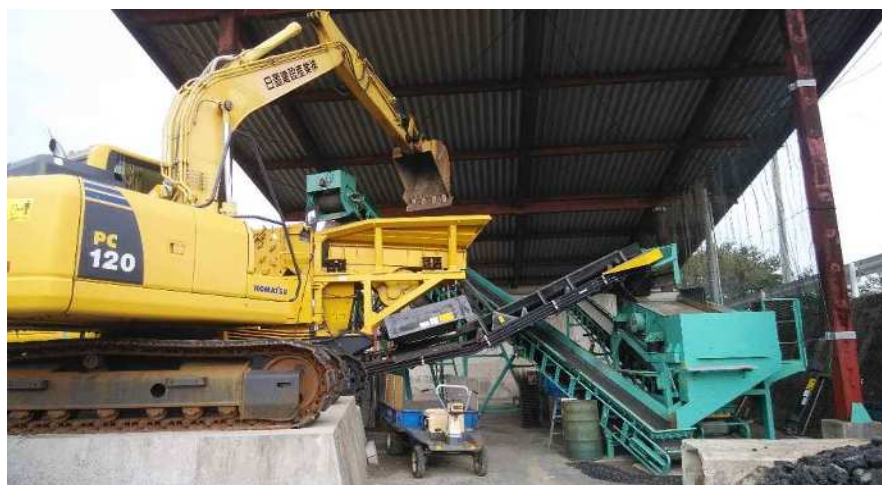




小割・磁選機で異物除去
(アスファルト塊)



ホイールローダーで、コンクリートとアスファルトを1対1で混合



破砕機へ投入





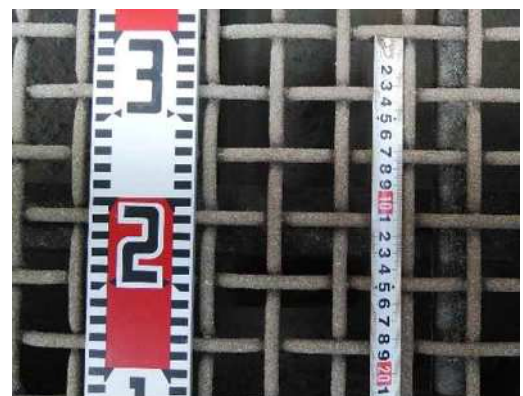
破砕機で破砕
破砕後、磁選機で金属を除去
・コマツBR250G



スクリーンで選別
・中山鉄工所NH S482
・40mm、30mmの2段
(製品サイズはレバーで切替)
・30mmオーバーサイズは
破砕機へベルトコンベアで
リターン



下段の30mmスクリーン





製品の出口



製品置き場 (RC-30)



製品 再生碎石 (RC-30)

- ・コンクリート50%
- ・アスファルト50%





出荷のためダンプへ積み込み



製品の使用状況



路盤材



基礎材



裏込材



埋戻材