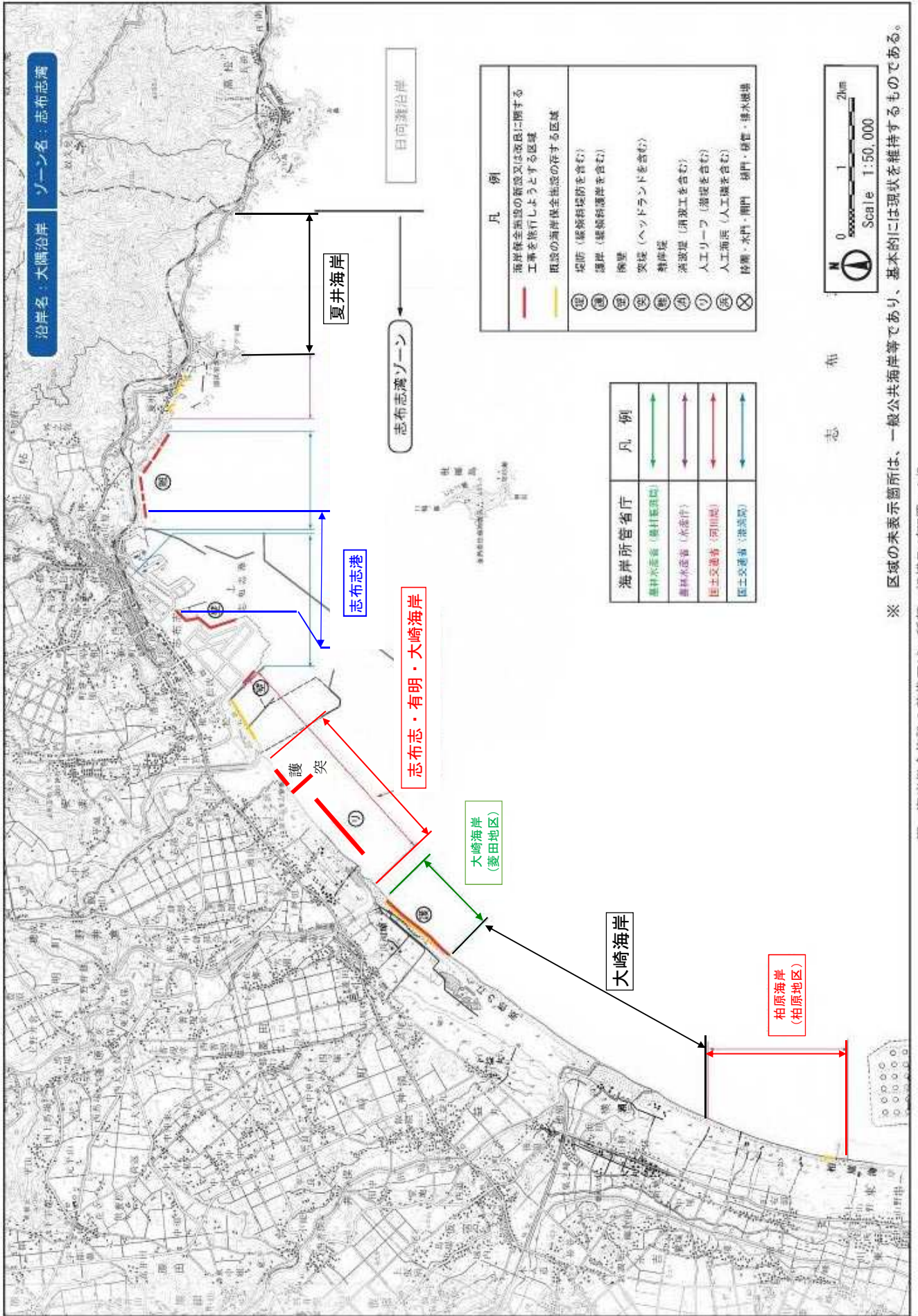


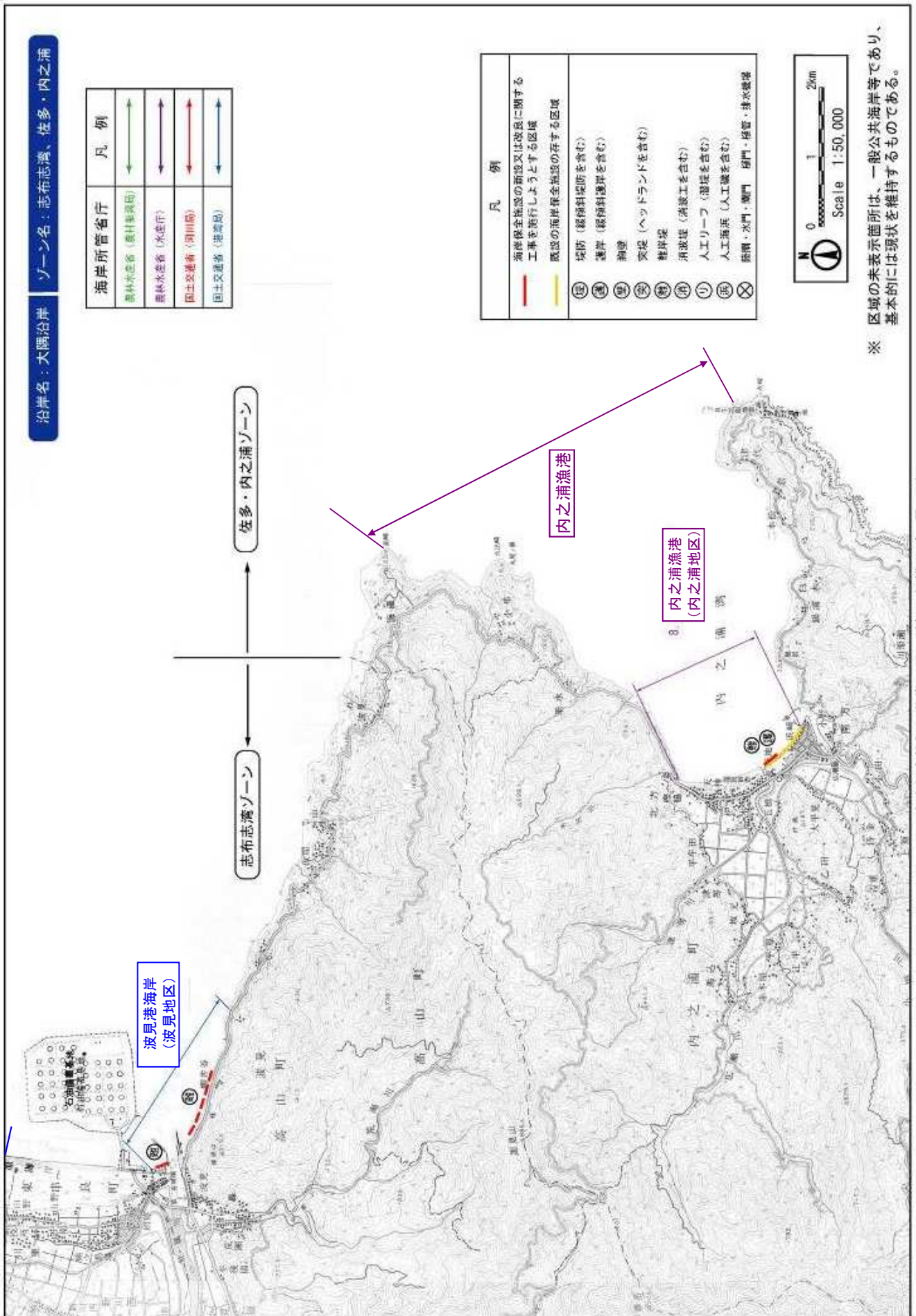
ゾーン名：志布志湾 1/5



※ 区域の未表示箇所は、一般公共海岸等であり、基本的には現状を維持するものである。

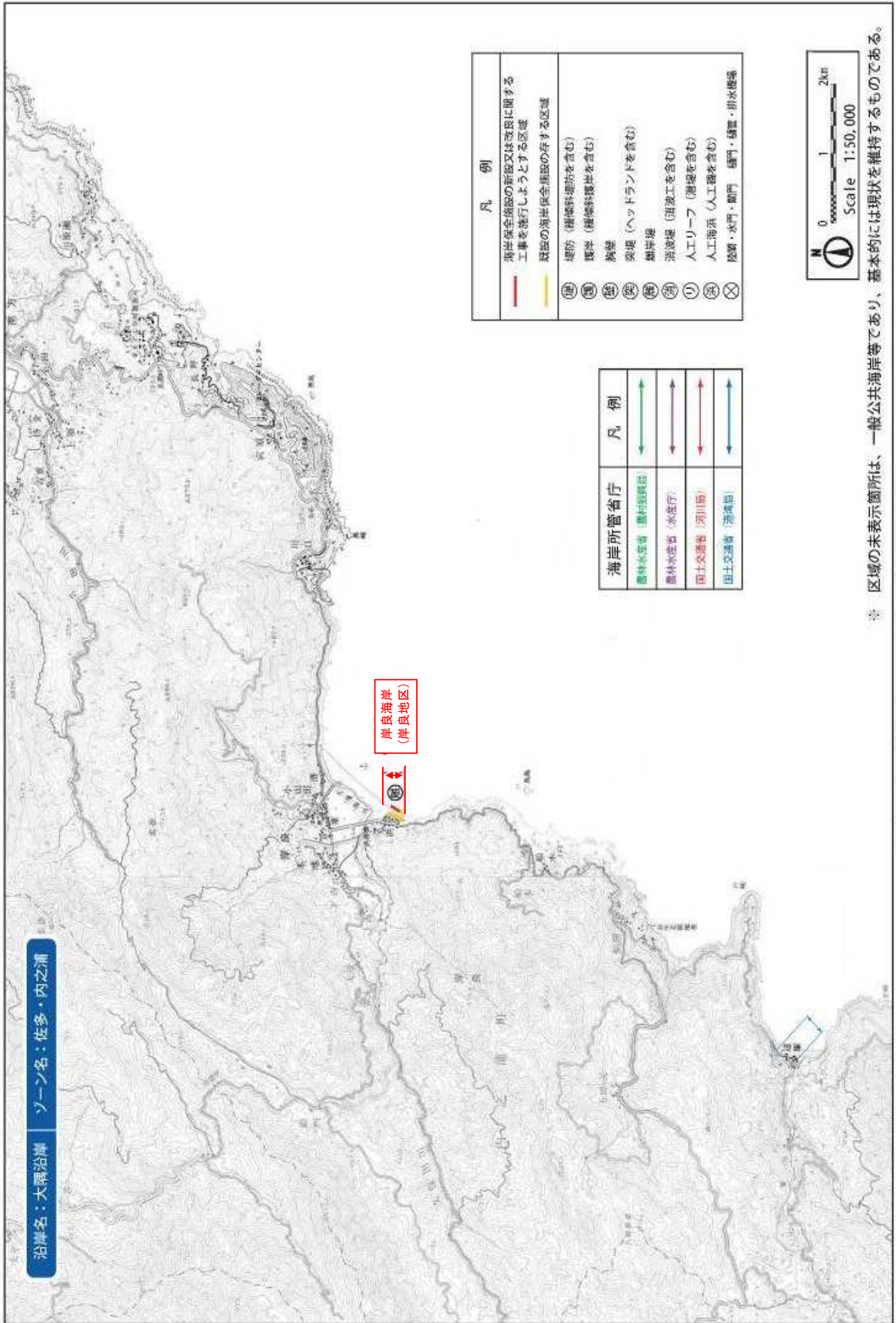
図 海岸保全施設の整備区域、種類、規模及び配置：1/5

ゾーン名：志布志湾、佐多・内之浦 2/5



※ 区域の未表示箇所は、一般公共海岸等であり、基本的には現状を維持するものである。

図 海岸保全施設の整備区域、種類、規模及び配置：2/5



沿岸名：大禰沿岸
ゾーン名：佐多・内之浦

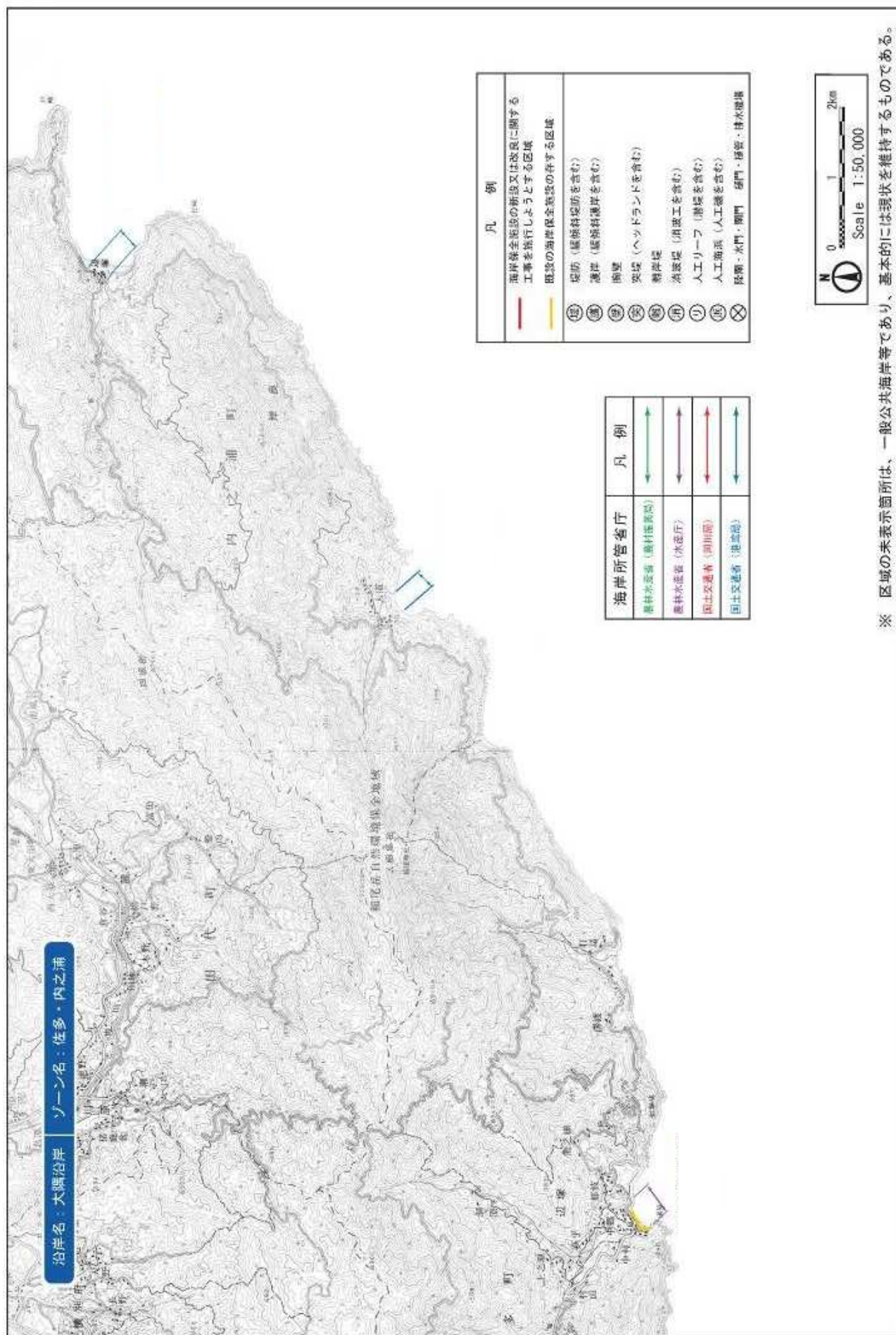
岸良海岸
(岸良地区)

凡 例	
	海岸保全施設の施設又は海田に関する工事を施行しようとする区域
	既設の海岸保全施設の存する区域
	堤防 (縦断線を含む)
	護岸 (縦断線を含む)
	防壁
	突堤 (ヘッドランドを含む)
	離岸堤
	消波堤 (消波工を含む)
	人工リーフ (消波を含む)
	人工海浜 (人工島を含む)
	陸揚・水門・閘門 橋脚・防風・排水機場

海岸所管省庁	凡 例
農林水産省 農村振興局	
農林水産省 水産庁	
国土交通省 河川局	
国土交通省 港湾局	



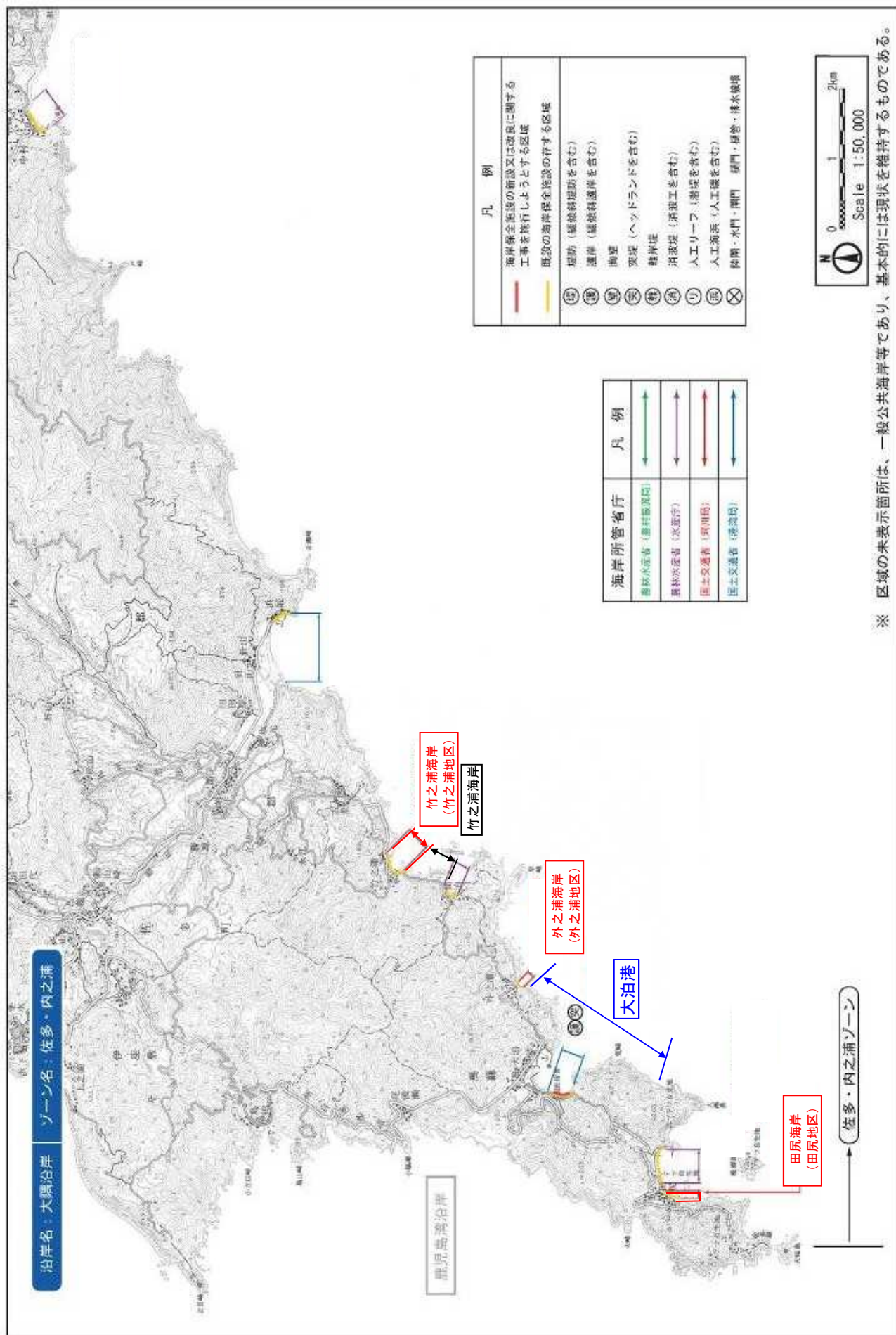
※ 区域の未表示箇所は、一般公共海岸等であり、基本的には現状を維持するものである。
図 海岸保全施設の整備区域、種類、規模及び配置：3/5



※ 区域の未表示箇所は、一般公共海岸等であり、基本的には現状を維持するものである。

図 海岸保全施設の整備区域、種類、規模及び配置：4/5

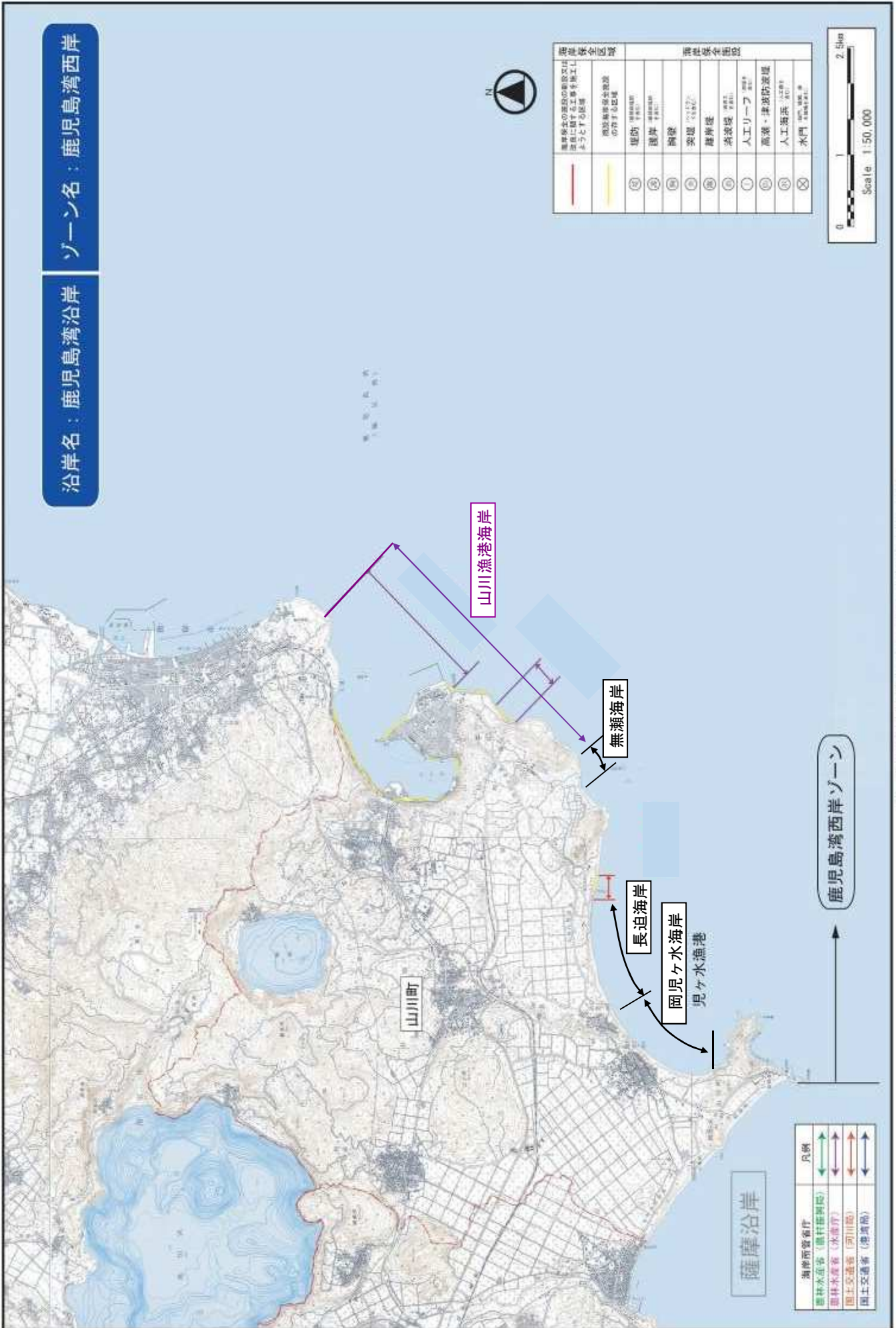
ゾーン名：佐多・内之浦 5/5



※ 区域の未表示箇所は、一般的には現況を維持するものである。

図 海岸保全施設の整備区域、種類、規模及び配置：5/5

ゾーン名：鹿児島湾西岸 1/15



沿岸名：鹿児島湾沿岸
ゾーン名：鹿児島湾西岸

建設安全区画	
—	建設安全の確保が図られ、 建設に関する工事や新工工 事に伴う工事の発生を 防止する区域
—	建設安全確保が図 られる区域
①	堤防 (防波堤)
②	護岸 (防波堤)
③	防波堤
④	突堤 (防波堤)
⑤	防波堤
⑥	防波堤
⑦	人工リーフ (防波堤)
⑧	高瀬・津波防波堤
⑨	人工浴場 (防波堤)
⑩	水門 (防波堤)



図 海岸保全施設の整備区域、種類、規模及び配置：1/15



図 海岸保全施設の整備区域、種類、規模及び配置：3/15

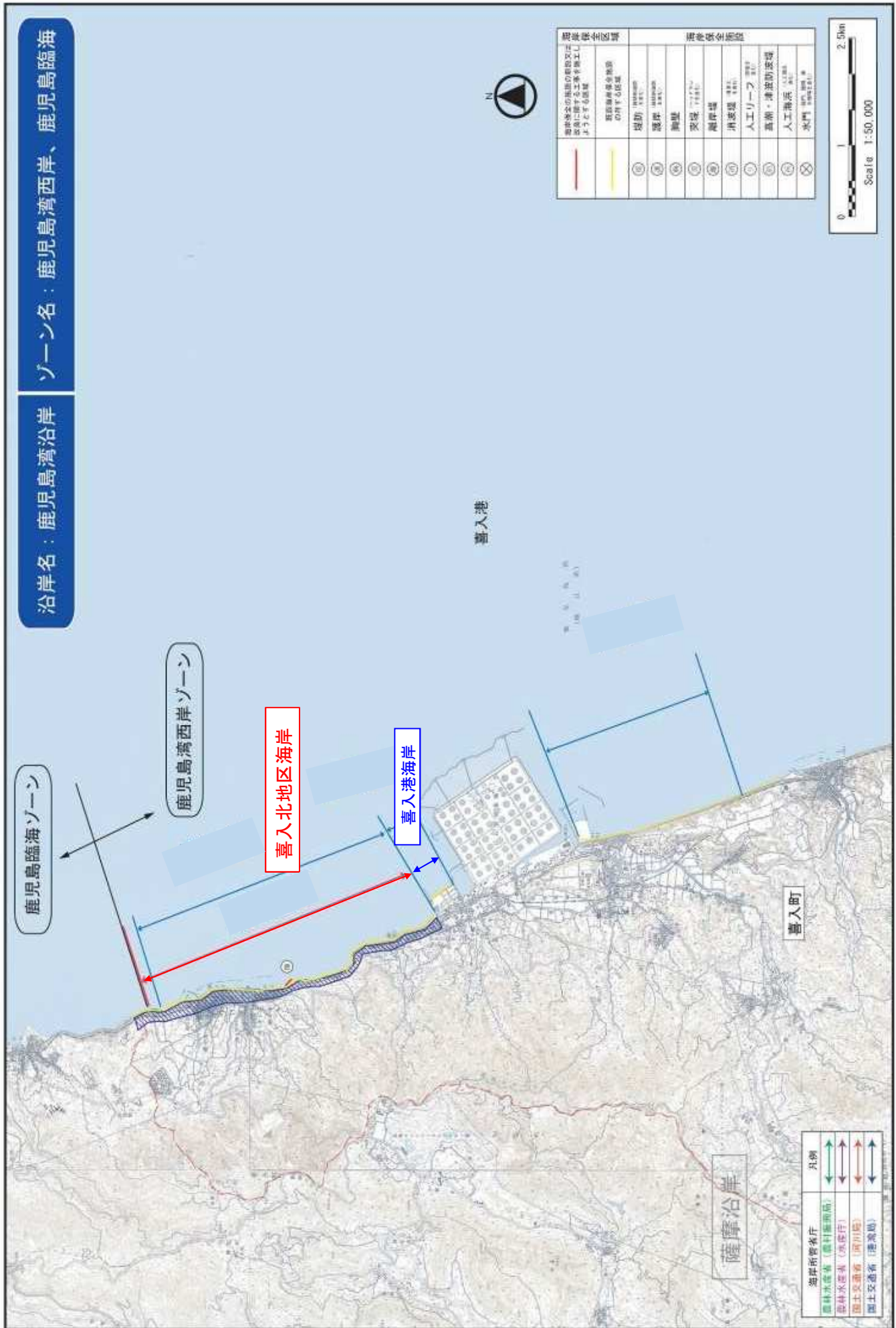


図 海岸保全施設の整備区域、種類、規模及び配置：4/15



図 海岸保全施設の整備区域、種類、規模及び配置：5/15

ゾーン名：桜島 7/15

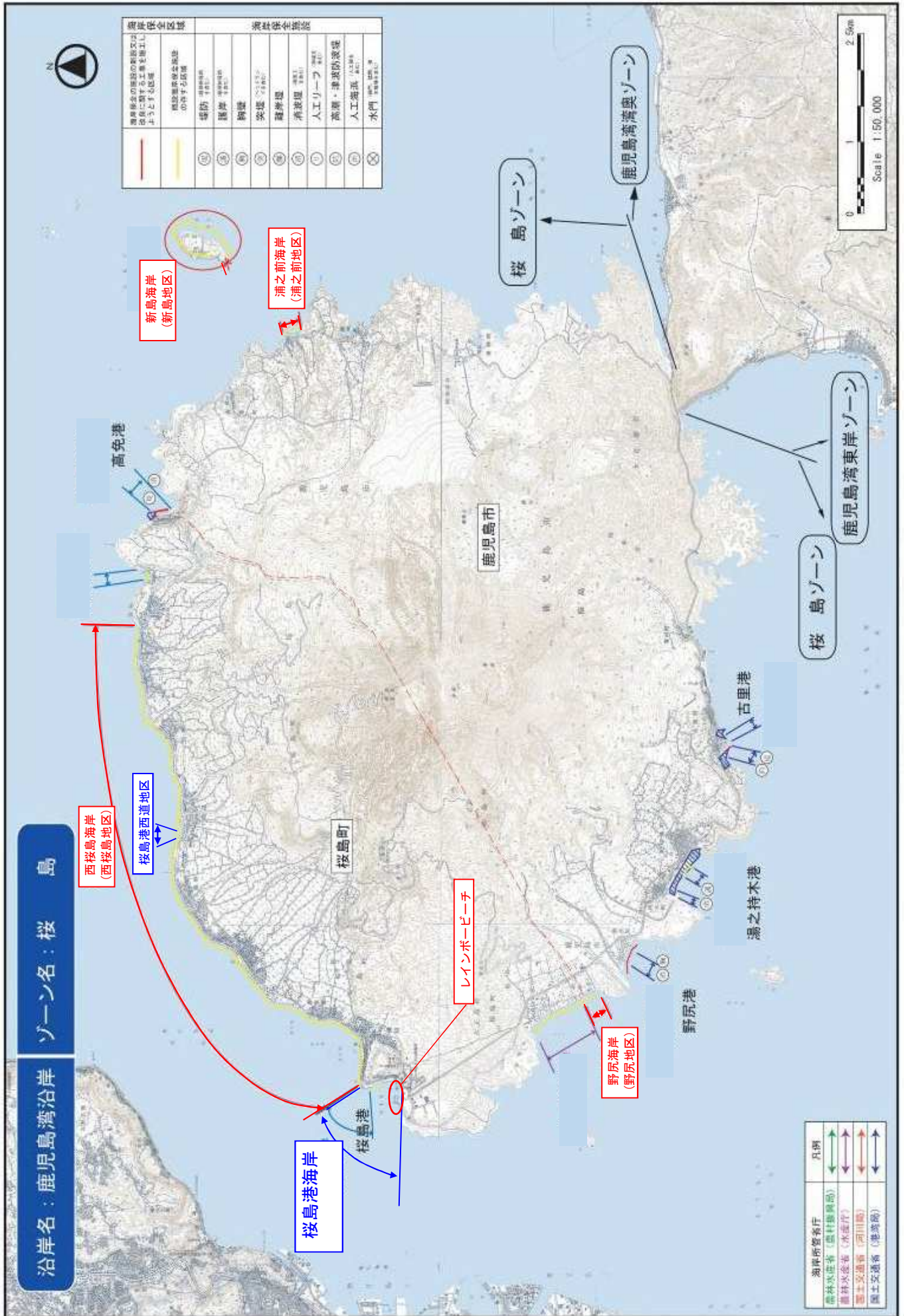


図 海岸保全施設の整備区域、種類、規模及び配置：7/15

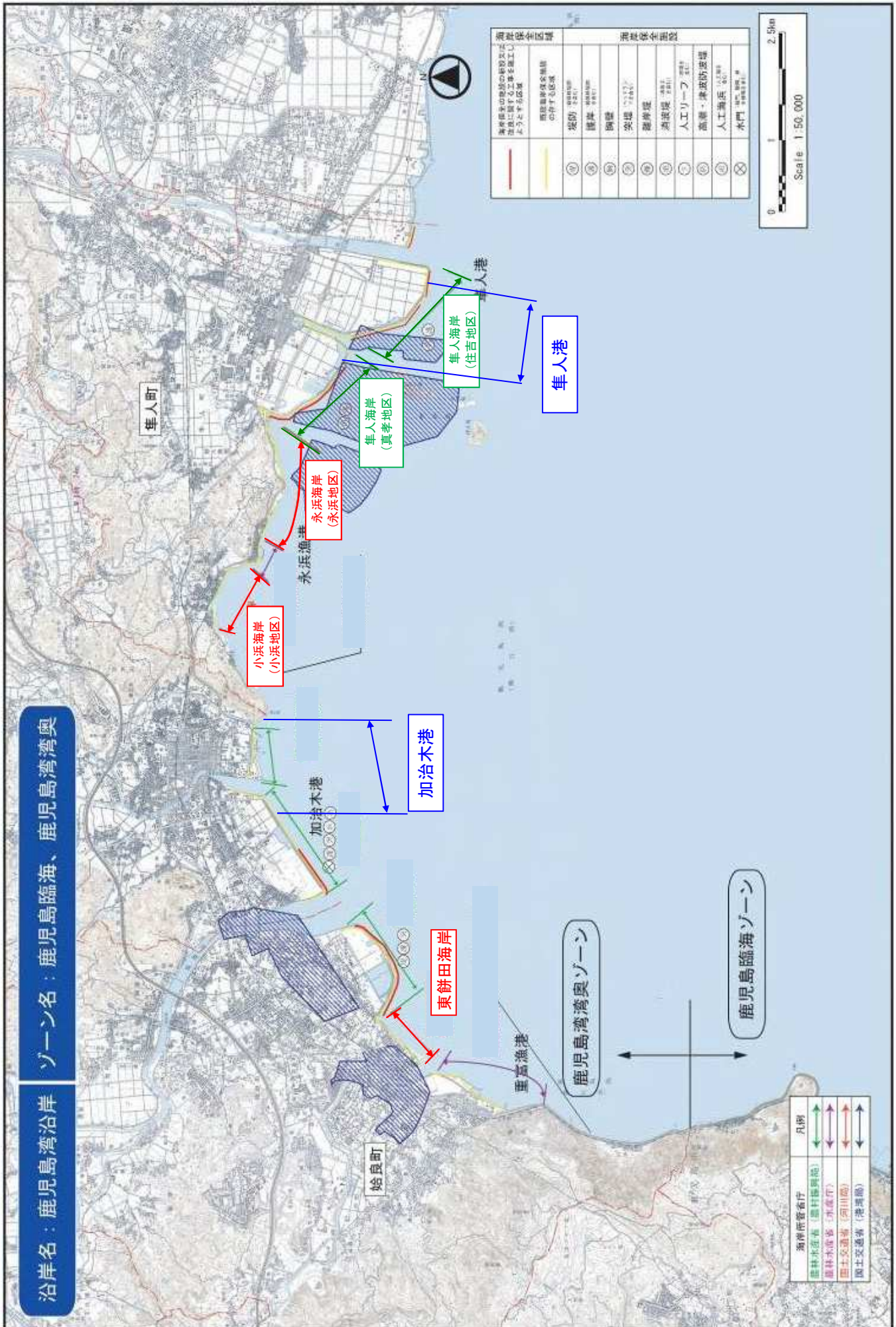


図 海岸保全施設の整備区域、種類、規模及び配置：8/15

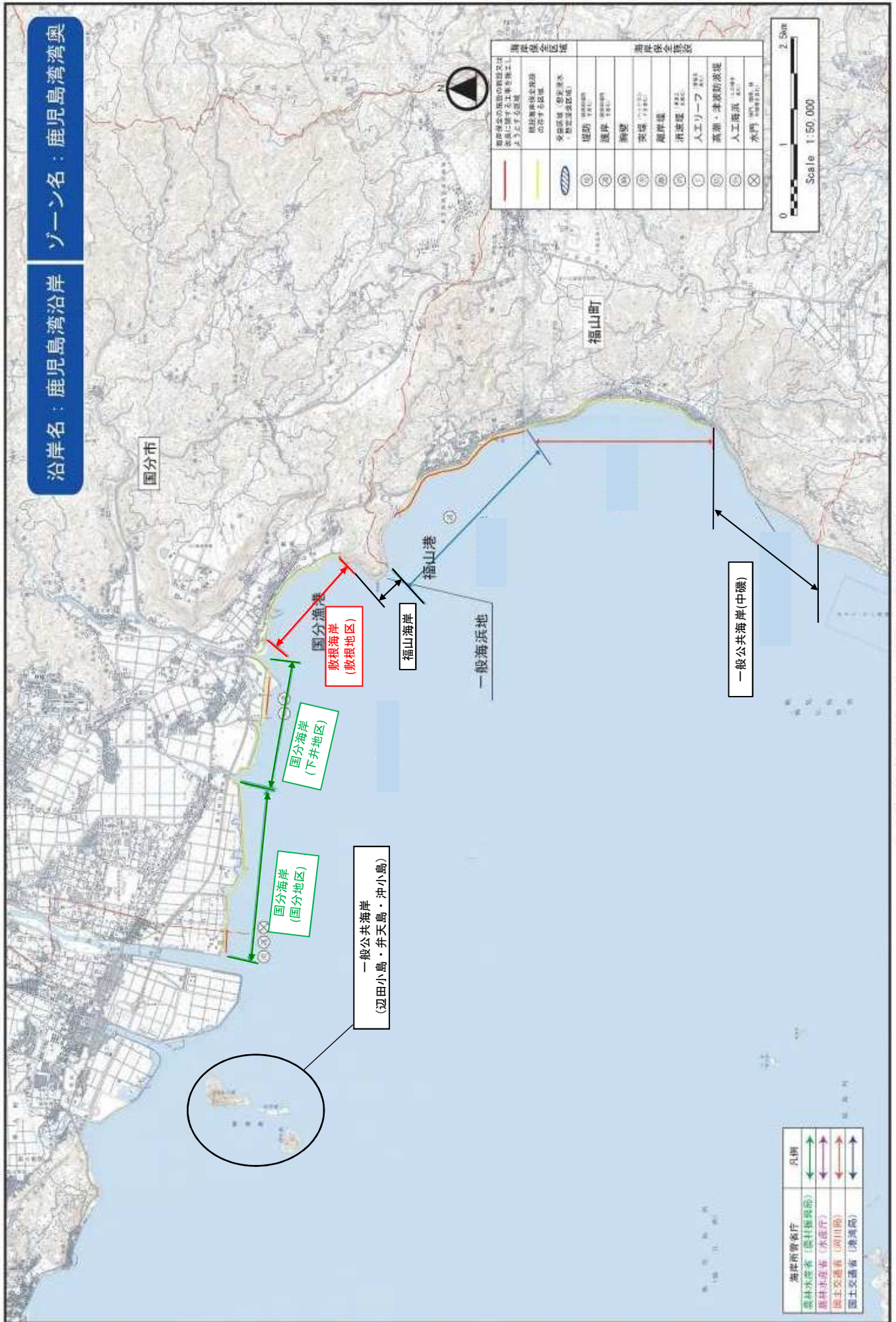


図 海岸保全施設の種類、規模、配置及び受益の地域 - 9/15

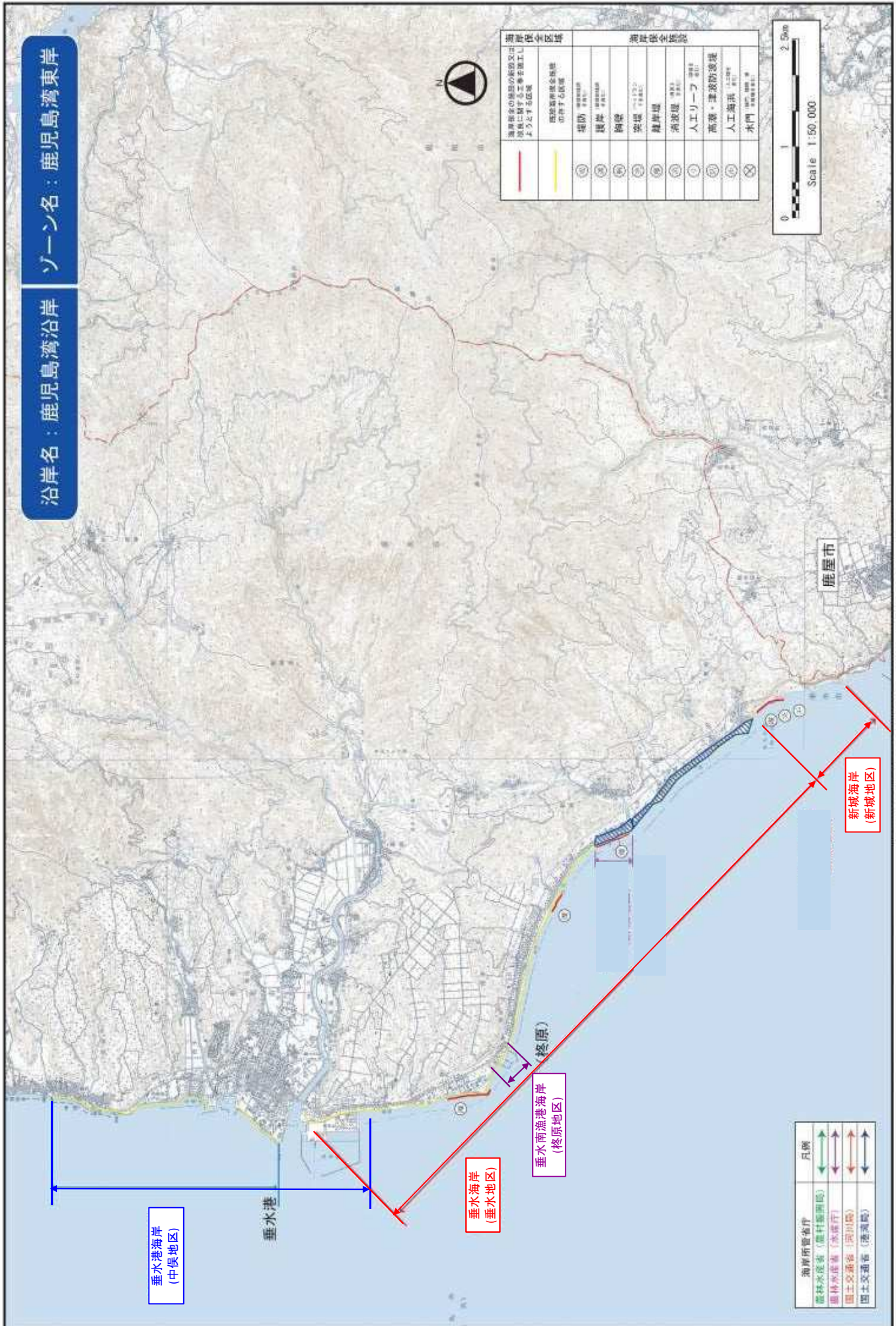


図 海岸保全施設の整備区域、種類、規模及び配置：11/15



沿岸名：鹿児島湾沿岸
 ゾーン名：鹿児島湾東岸

神之川海岸
 (神之川地区)

大根占港

馬場海岸
 (馬場地区)

町海岸
 (町地区)

根占港海岸

錦江町

南大隅町

防災安全区域		防災安全施設	
—	重要施設等の防災区域は、図面に示す位置を施工し、およびその範囲	①	防波堤
—	重要施設等の防災区域は、図面に示す位置を施工し、およびその範囲	②	護岸
—	重要施設等の防災区域は、図面に示す位置を施工し、およびその範囲	③	突堤
—	重要施設等の防災区域は、図面に示す位置を施工し、およびその範囲	④	離岸堤
—	重要施設等の防災区域は、図面に示す位置を施工し、およびその範囲	⑤	消波堤
—	重要施設等の防災区域は、図面に示す位置を施工し、およびその範囲	⑥	人工リーフ
—	重要施設等の防災区域は、図面に示す位置を施工し、およびその範囲	⑦	高潮・津波防護堤
—	重要施設等の防災区域は、図面に示す位置を施工し、およびその範囲	⑧	人工海浜
—	重要施設等の防災区域は、図面に示す位置を施工し、およびその範囲	⑨	水門



施設種別	凡例
鹿児島県庁	→
鹿児島県庁 (鹿児島県庁)	←
鹿児島県庁 (水産庁)	↔
国土交通省 (鹿児島県)	↔
国土交通省 (鹿児島県)	↔

図 海岸保全施設の整備区域、種類、規模及び配置：13/15

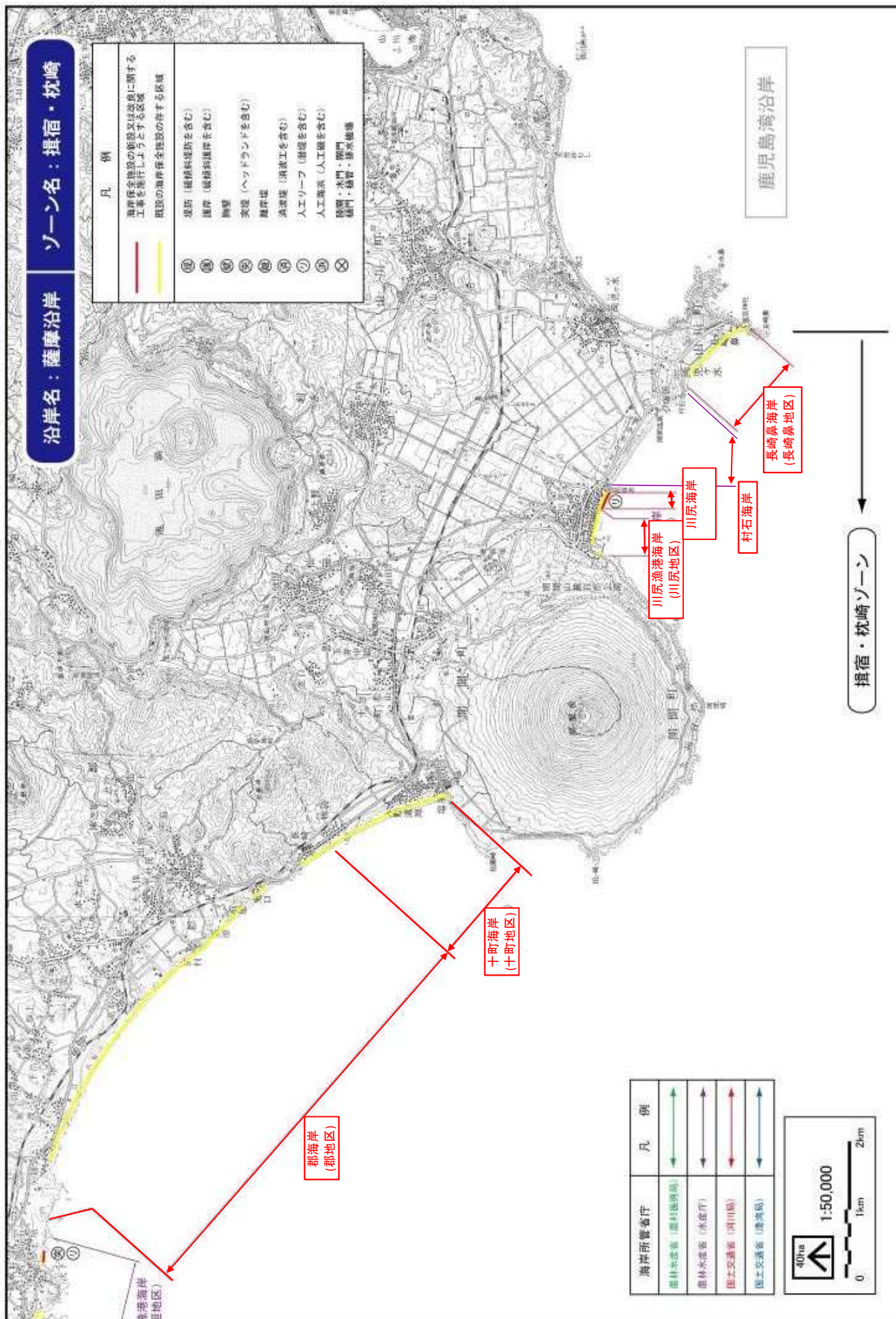


図 海岸保全施設の整備区域、種類、規模及び配置：1/14

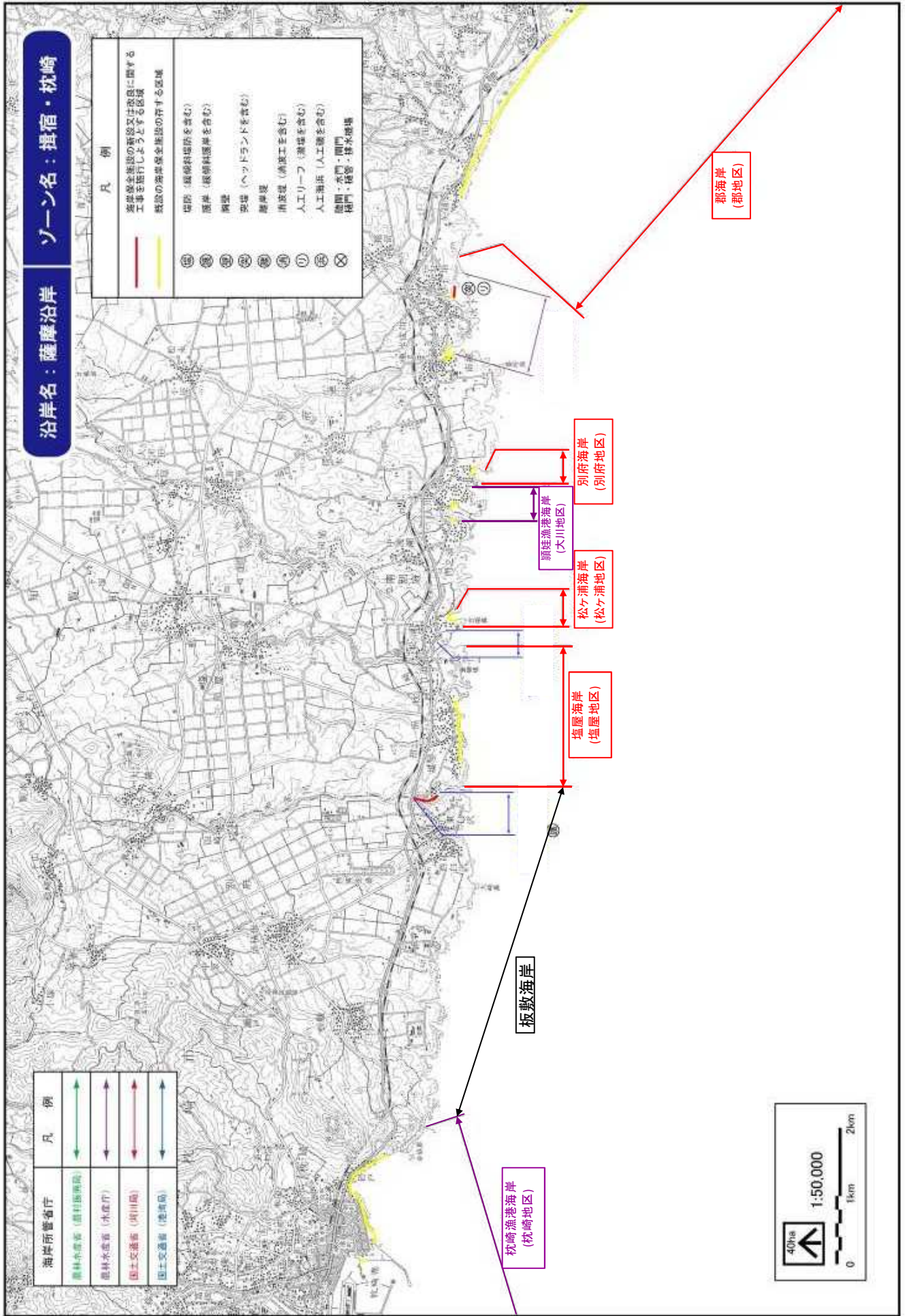
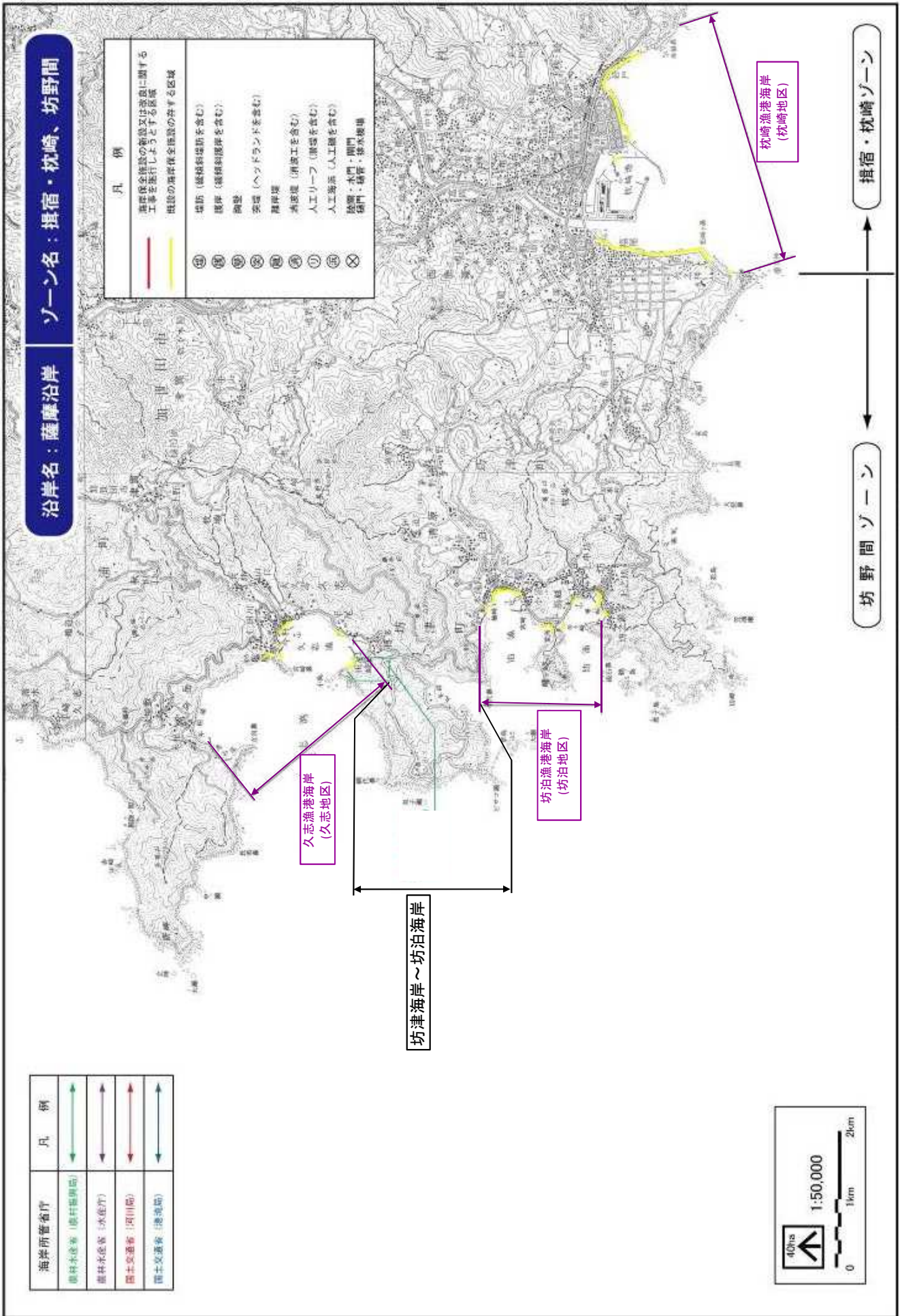


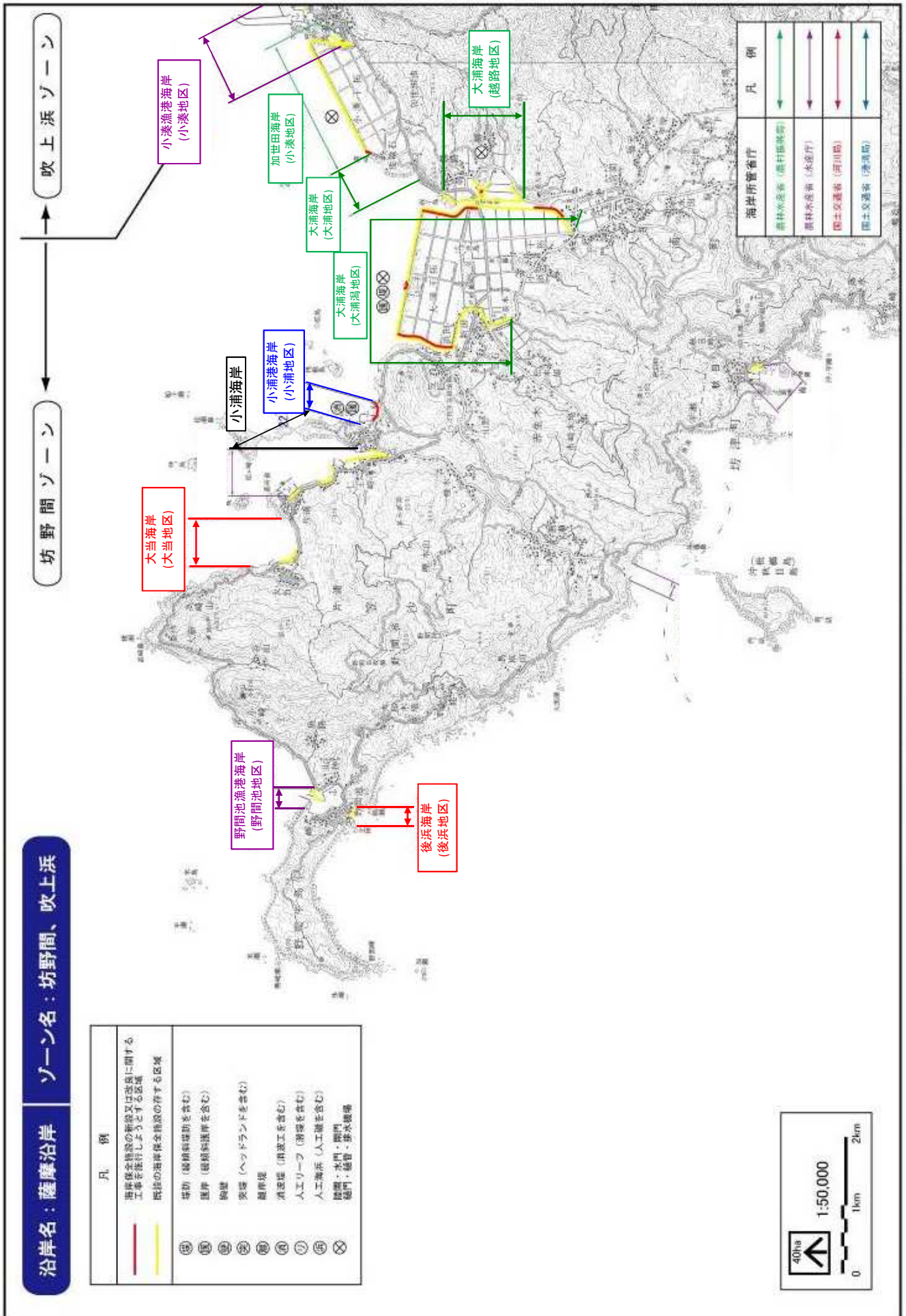
図 海岸保全施設の整備区域、種類、規模及び配置：2/14

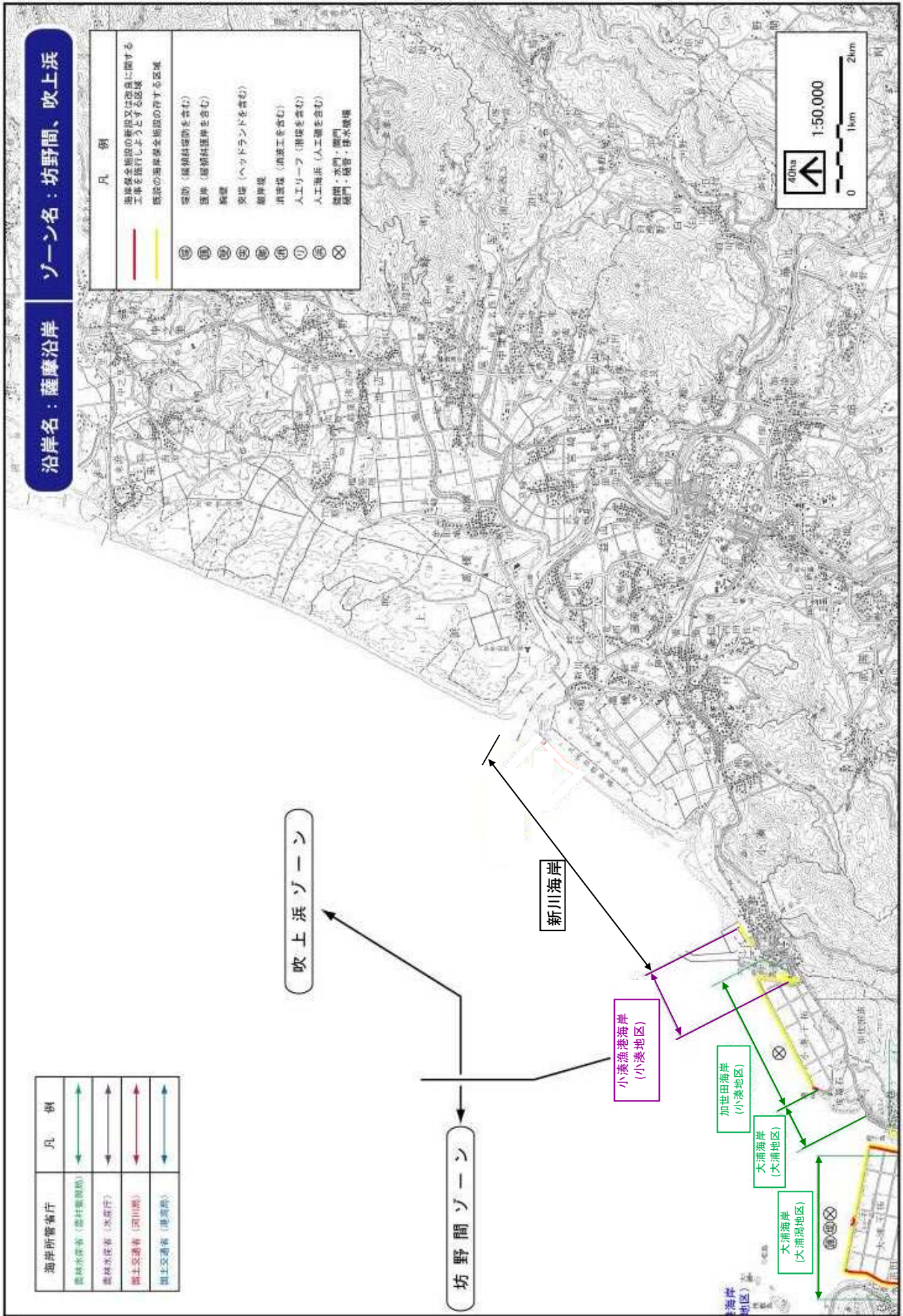


海岸所管省庁	凡例
農林水産省 (農林部関係)	
農林水産省 (水産庁)	
国土交通省 (河川部)	
国土交通省 (港湾部)	

凡例	
	海岸保全施設の新設又は改良に関する工事を進捗しようとする区画
	施設の維持保全全部の済する区画
	堤防 (盛積和堤防を含む)
	護岸 (護岸と護岸を含む)
	突堤 (ヘッドランドを含む)
	護岸堤
	海堤 (消波工を含む)
	人工リーフ (護岸を含む)
	人工渚浜 (人工島を含む)
	防波門・防波門
	防波門・防波門
	防波門・防波門

図 海岸保全施設の整備区域、種類、規模及び配置：3/14





沿岸名：薩摩沿岸
ゾーン名：坊野間、吹上浜

凡 例

海岸保全施設の施設又は改良に関する工事を施行しようとする区域
既設の海岸保全施設の存する区域

② 堤防 (護岸防波堤を含む)
③ 防波堤 (護岸防波堤を含む)
④ 突堤 (ヘッドランドを含む)
⑤ 消波堤 (消波工を含む)
⑥ 人工海浜 (人工磯を含む)
⑦ 護岸・防波堤
⑧ 防波堤・防波堤

海岸所管管庁 凡 例

農林水産省 (農村整備部)
農林水産省 (水産庁)
国土交通省 (河川部)
国土交通省 (港湾部)

図 海岸保全施設の整備区域、種類、規模及び配置：5/14

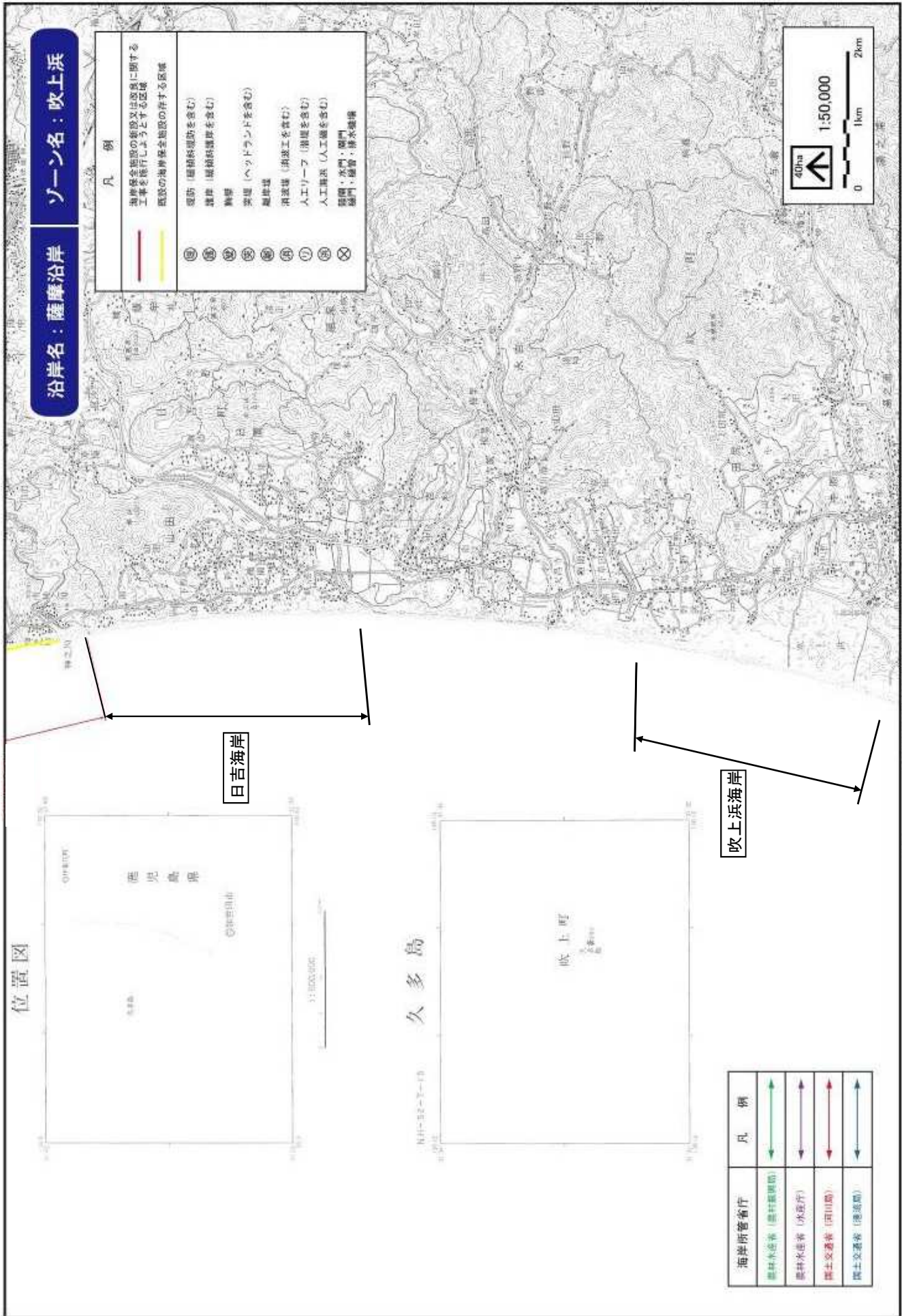


図 海岸保全施設の整備区域、種類、規模及び配置：6/14

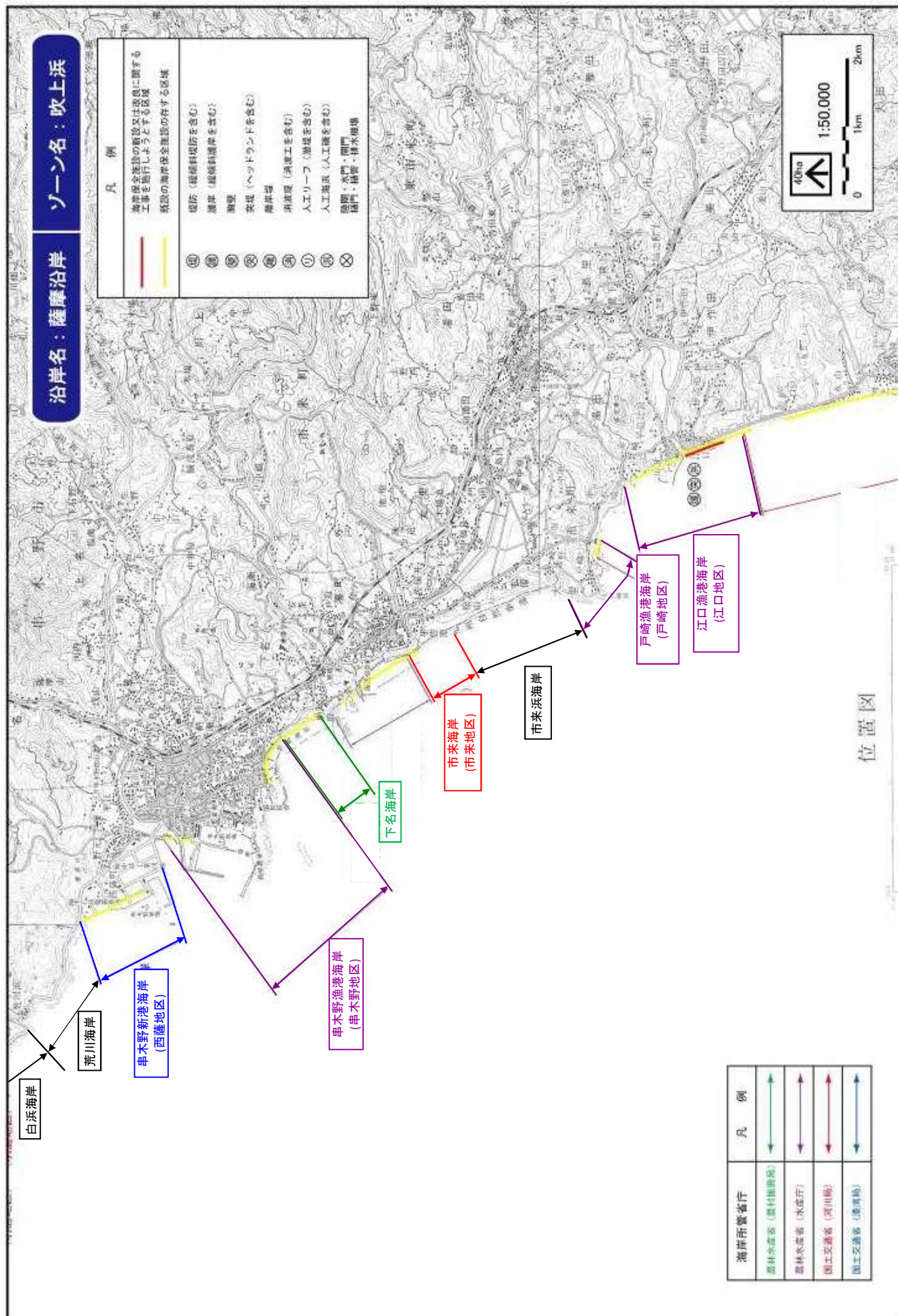
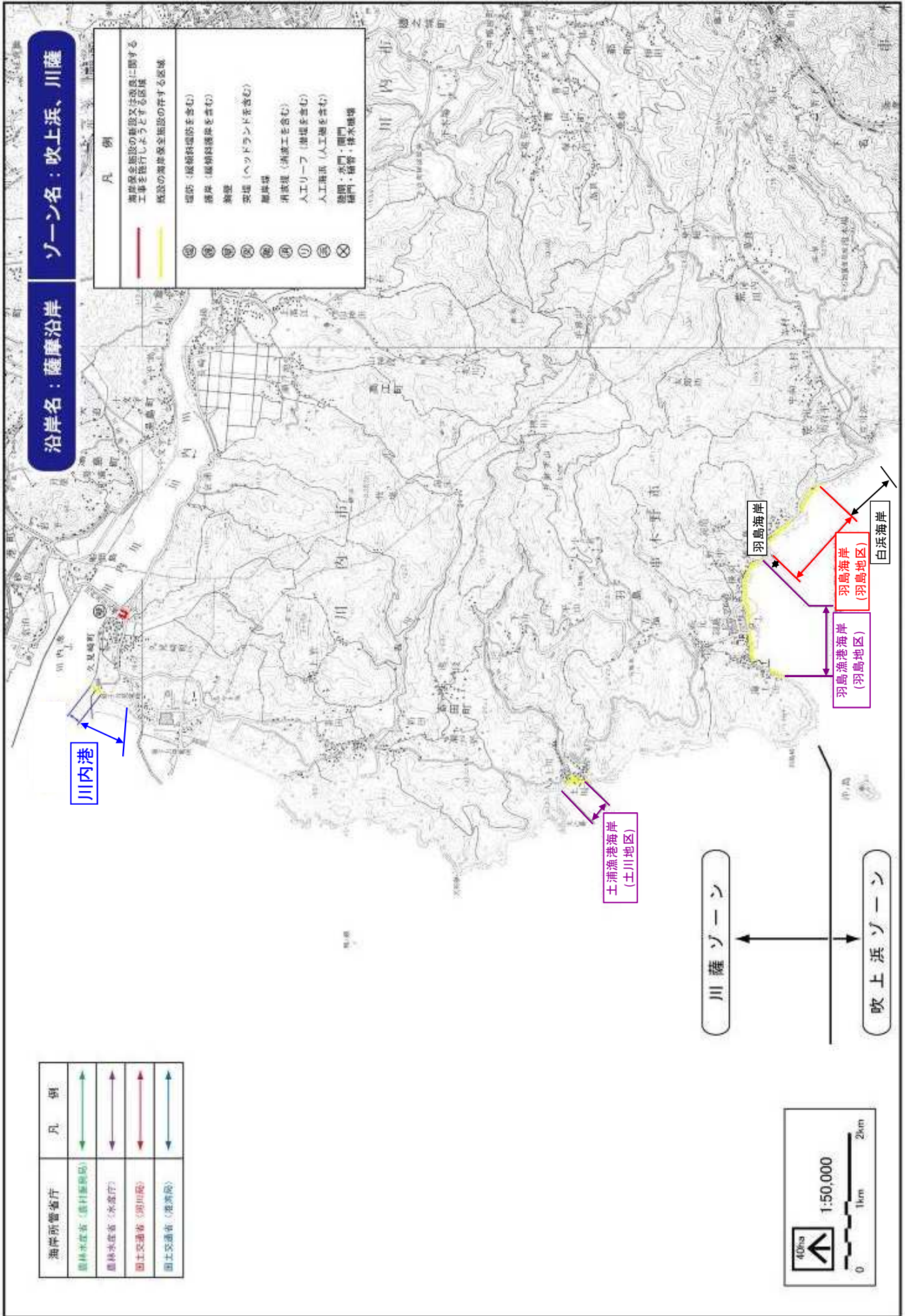


図 海岸保全施設の整備区域、種類、規模及び配置：7/14



沿岸名：薩摩沿岸
ゾーン名：吹上浜、川薩

凡例

海岸保全施設の建設又は改良に関する工事を施行しようとする区域	①	堤防 (緩衝地帯を含む)
既設の海岸保全施設の存する区域	②	護岸 (護岸防護帯を含む)
	③	築堤
	④	突堤 (ヘッドランドを含む)
	⑤	離岸堤
	⑥	消波堤 (消波工を含む)
	⑦	人工リーフ (消波工を含む)
	⑧	人工漁場 (人工礁を含む)
	⑨	防波門・突門
	⑩	橋脚・橋
	⑪	排水機場

凡例

海岸所管省庁	
農林水産省 (農村振興局)	→
農林水産省 (水産庁)	→
国土交通省 (河川局)	→
国土交通省 (港務局)	→

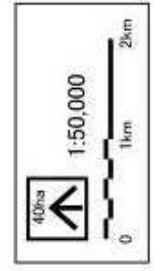
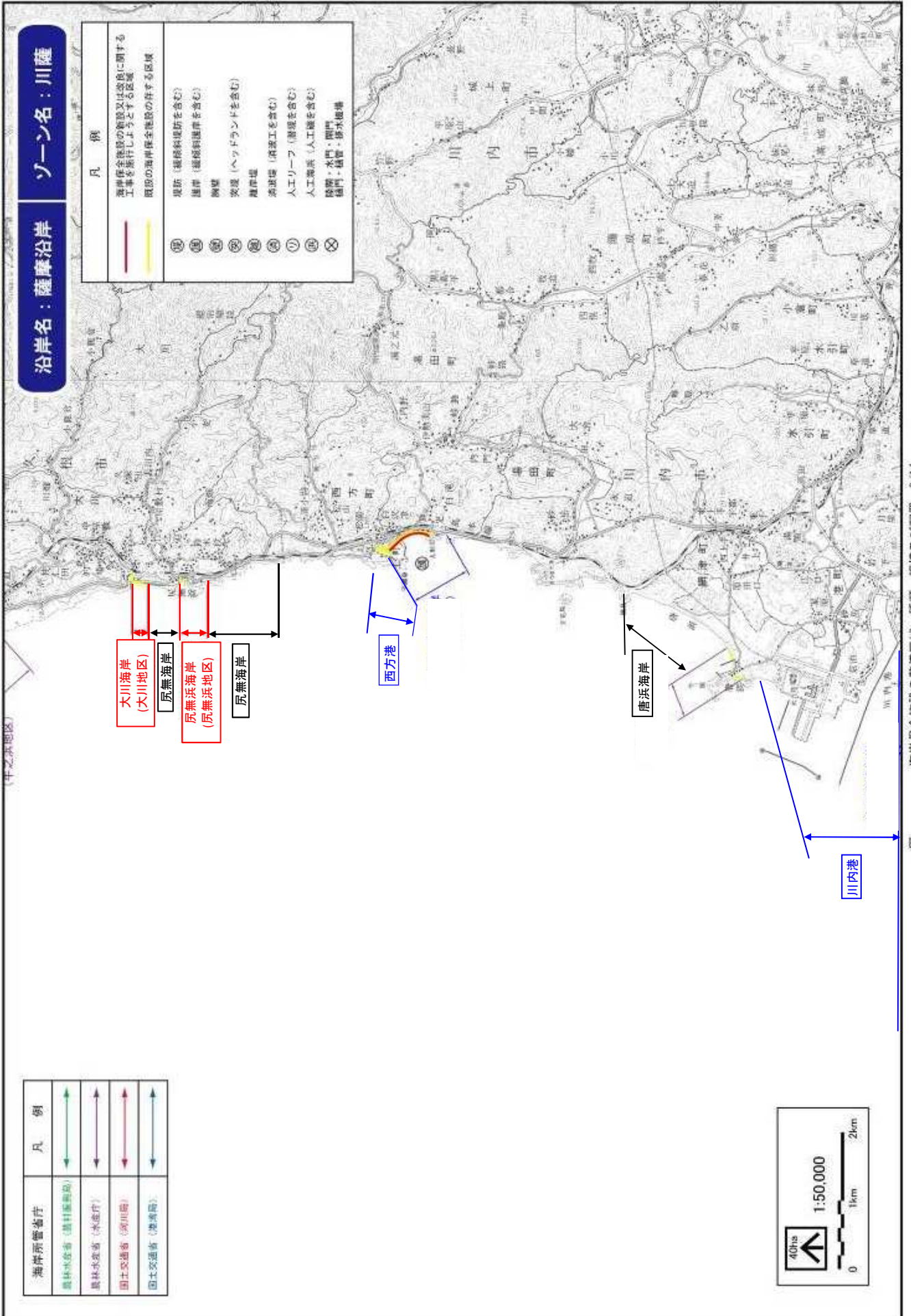


図 海岸保全施設の整備区域、種類、規模及び配置：8/14



海岸所管省庁	凡 例
農林水産省 (漁村振興局)	→ ←
農林水産省 (水産庁)	→ ←
国土交通省 (河川局)	→ ←
国土交通省 (港湾局)	→ ←

沿岸名：薩摩沿岸 ゾーン名：川薩

凡 例	説 明
— (Red line)	海岸保全施設の建設又は改良に関する工事を施行しようとする区域
— (Yellow line)	既設の海岸保全施設の存する区域
⊖	堤防 (堤防材料堤防を含む)
⊕	堤岸 (堤防付堤岸を含む)
⊗	防壁
⊙	突堤 (ヘッドランドを含む)
⊚	離岸堤
⊛	添設堤 (消波工を含む)
①	人工リーフ (消波工を含む)
②	人工渚浜 (人工渚を含む)
⊗	防門・水門 (開閉設備を含む)
⊗	防波門・防波柵

図 海岸保全施設の整備区域、種類、規模及び配置：9/14

ゾーン名：川薩、阿久根・長島 10/14

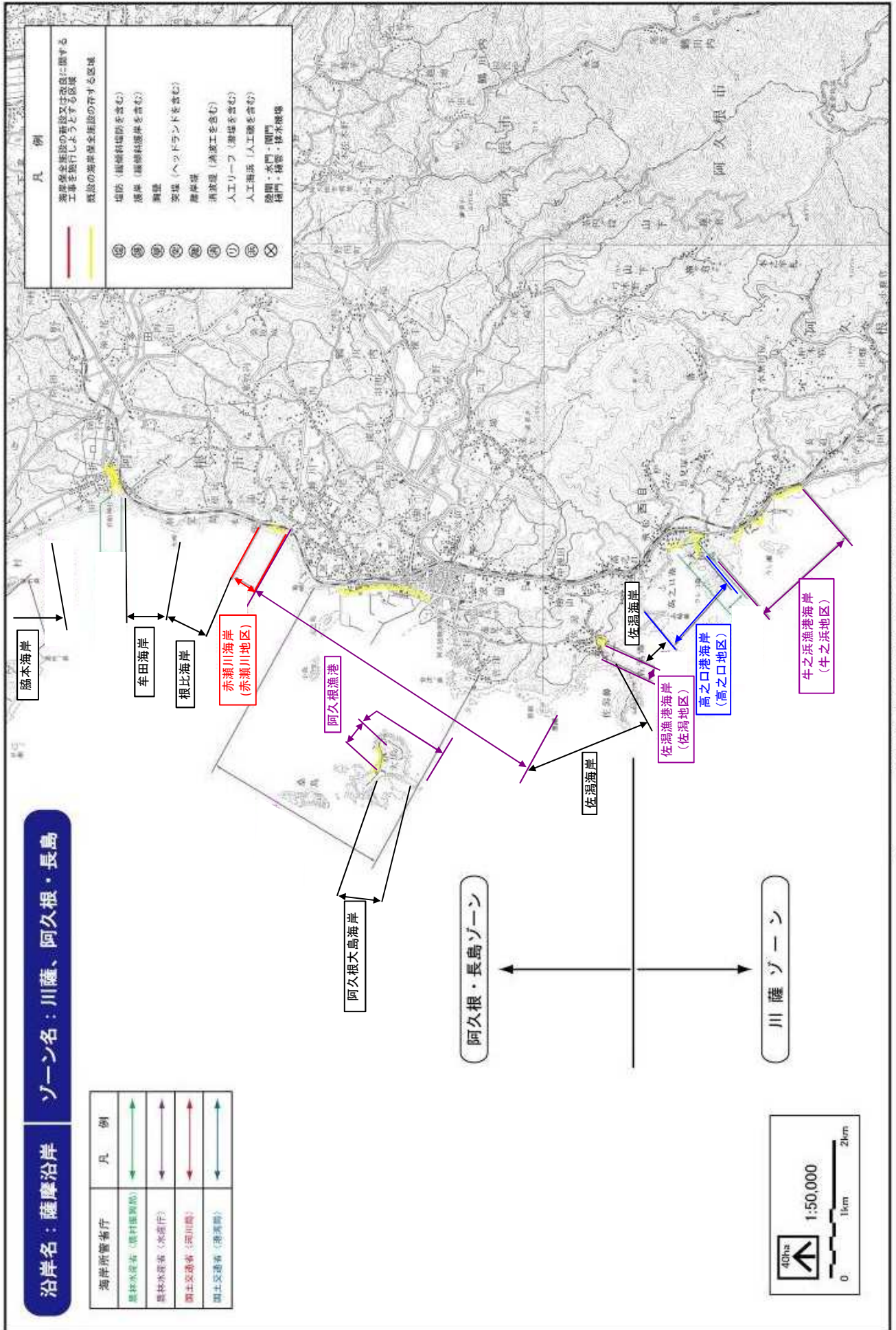
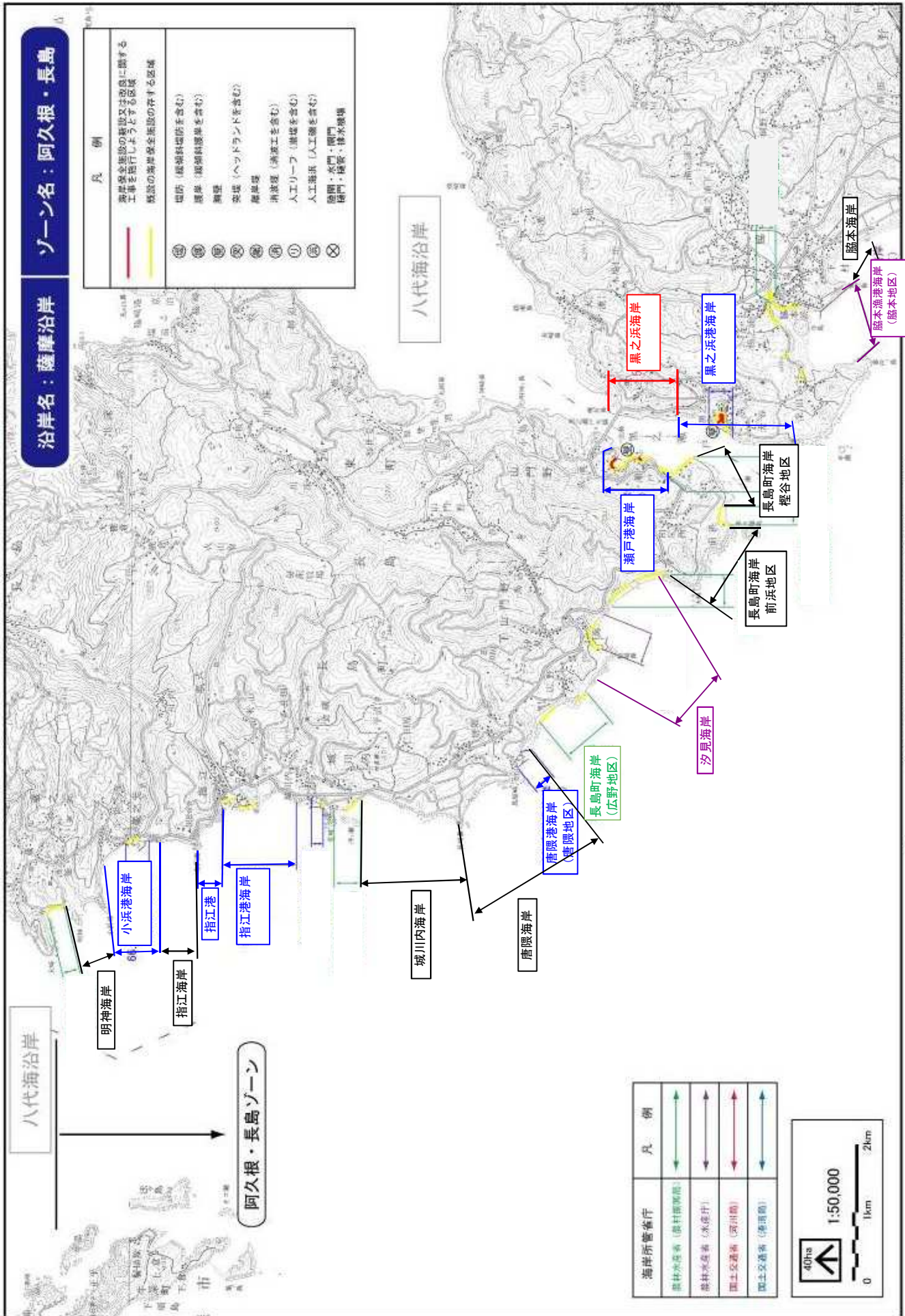


図 海岸保全施設の整備区域、種類、規模及び配置：10/14



沿岸名：薩摩沿岸
ゾーン名：阿久根・長島

凡 例

海岸保全施設の新設又は改良に際する工事を完了しようとする区域

既設の海岸保全施設の存する区域

堤防 (緩衝堤防を含む)

護岸 (緩衝護岸を含む)

調整 (ヘラドットを含む)

防風壁

消波壁 (消波工を含む)

人工リーフ (黒塗を含む)

人工漁採 (人工礁を含む)

防門・水門

橋門・橋脚

凡 例

海岸所管番号	
森林水産庁 (農村部局)	→
森林水産庁 (水産庁)	→
国土交通省 (河川局)	→
国土交通省 (港湾局)	→

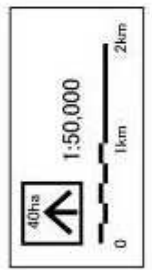


図 海岸保全施設の整備区域、種類、規模及び配置：11/14

沿岸名：薩摩沿岸

ゾーン名：甌島

海岸所管省庁	凡 例
農林水産省（農林漁業局）	→
農林水産省（水産庁）	→
国土交通省（河川局）	→
国土交通省（港湾局）	→

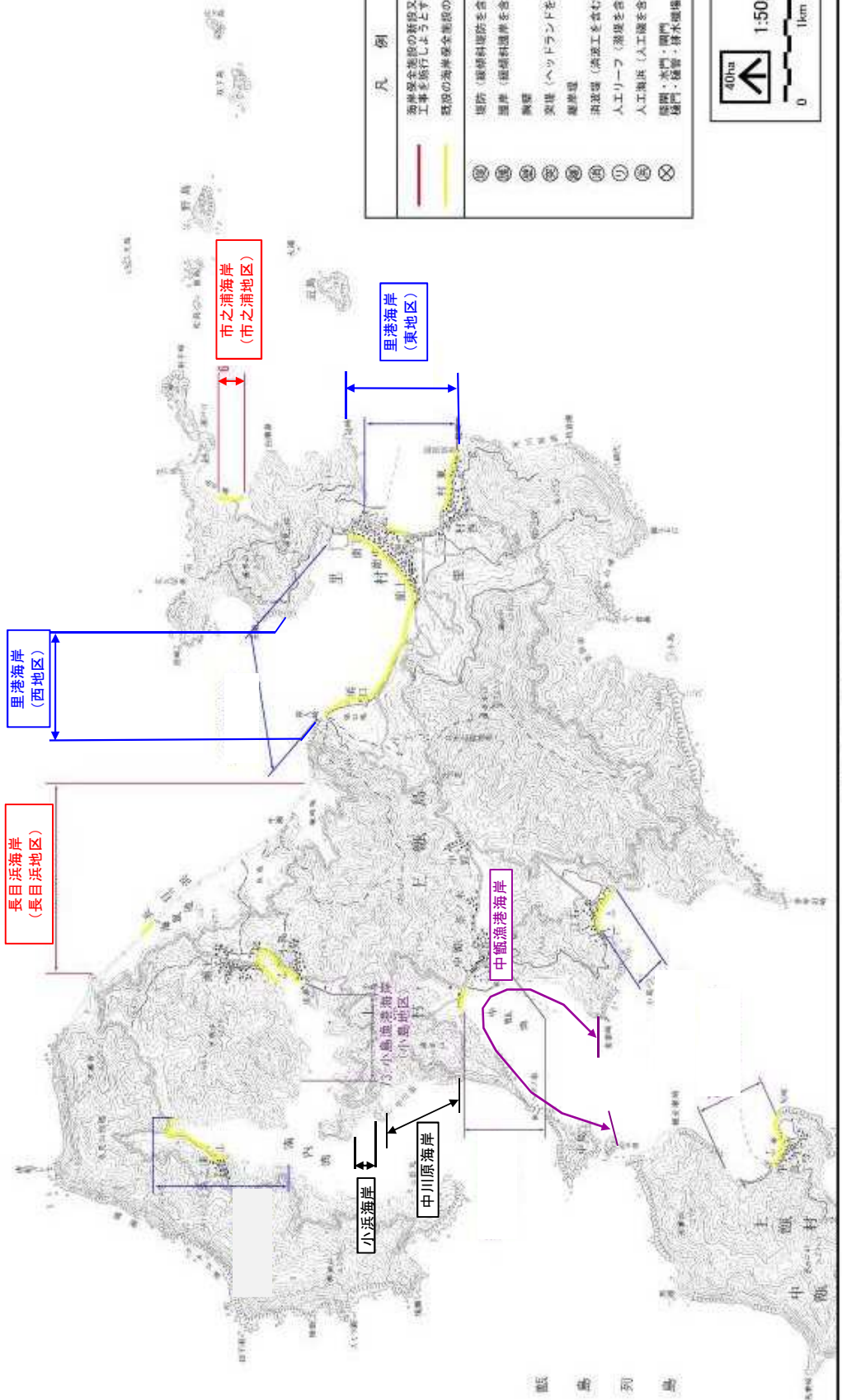
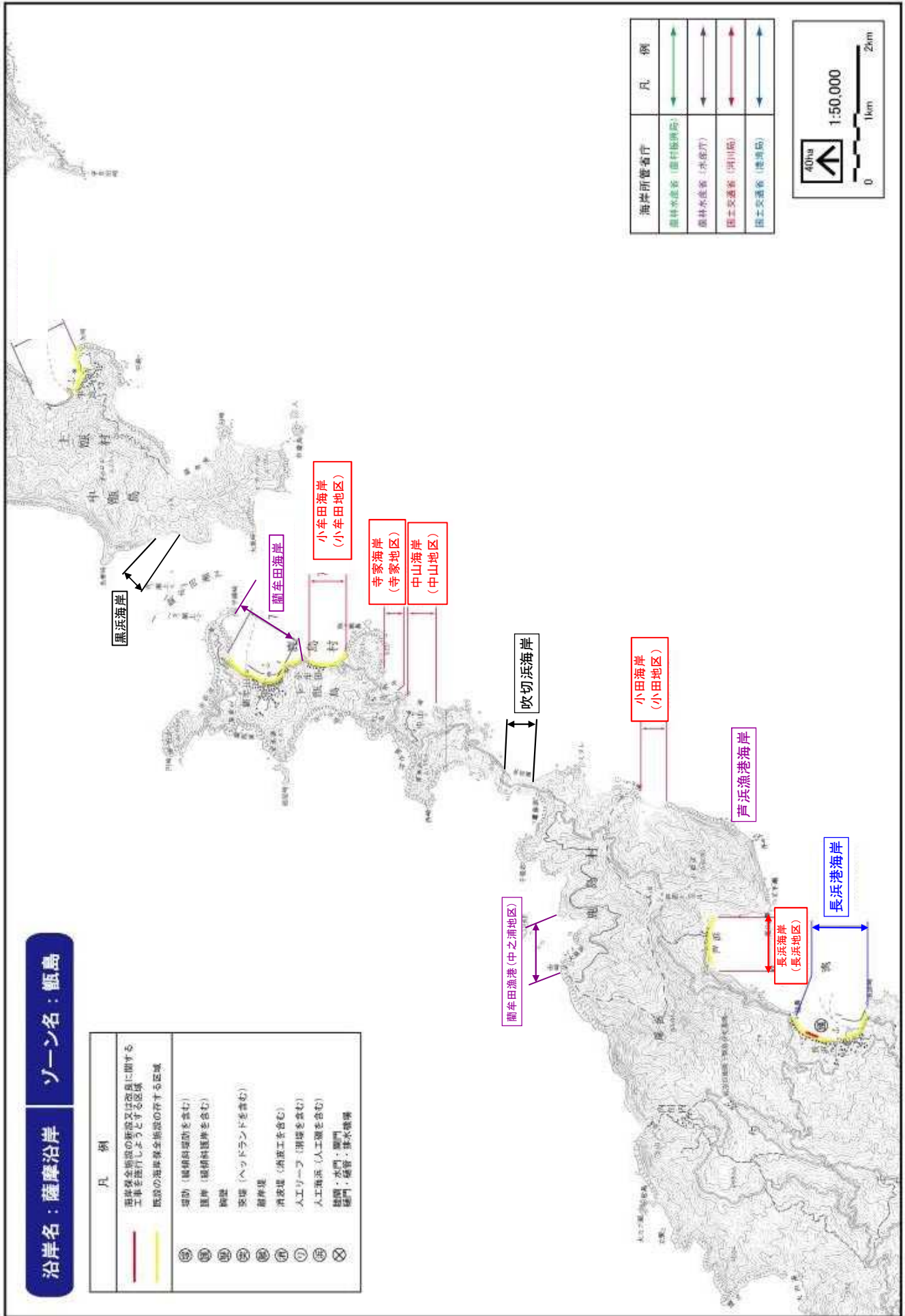


図 海岸保全施設の整備区域、種類、規模及び配置：12/14



沿岸名：薩摩沿岸 ゾーン名：甌島

凡 例	
	国庫所有地の指定又は改良に関する工事を進行しようとする区域
	既設の海岸保全施設の有する区域
	堤防 (堤防材料を含む)
	護岸 (堤防材料を含む)
	埋立 (ヘッドランドを含む)
	防波堤
	消波堤 (消波工を含む)
	人工リーフ (埋立を含む)
	人工海岸 (人工島を含む)
	防波門・水門・堤防
	防波門・堤防・防波堤

海岸所管省庁	凡 例
農林水産省 (農村振興局)	
農林水産省 (水産庁)	
国土交通省 (河川局)	
国土交通省 (港湾局)	

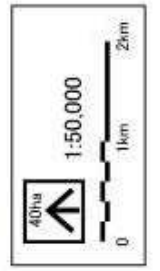


図 海岸保全施設の整備区域、種類、規模及び配置：13/14

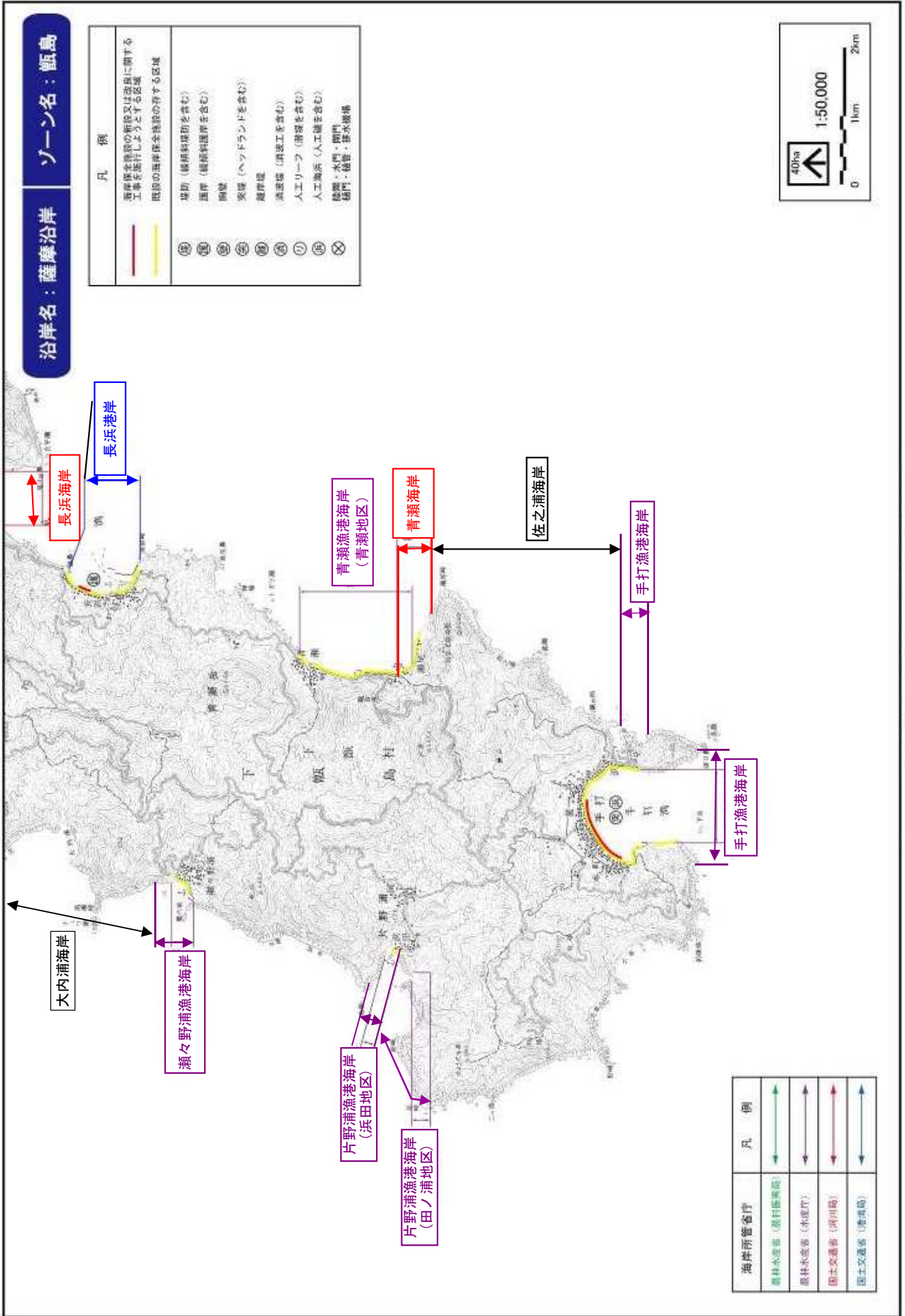


図 海岸保全施設の整備区域、種類、規模及び配置 (14/14)