

# 新たな総合体育館の景観イメージについて

(第7回総合体育館基本構想検討委員会資料)

令和4年1月11日

## 景観イメージのシミュレーション

○本港区エリアは、錦江湾や桜島を望む良好な景観を有しており、景観条例への適合等も必要となることから、総合体育館の整備によりどのような景観のイメージになるか、下記の7地点からの眺望について、シミュレーションを行った。

視点場	幹線道路	その他
①城山展望台 ※鹿児島市景観計画に定める視点場	②みなと大通り ③朝日通り ④マイアミ通り ⑤パース通り	⑥ウォーターフロントパーク ⑦ドルフィンポート跡地

### 錦江湾や桜島への眺望

※上記の眺望とは別に、敷地周囲からの鳥瞰イメージ図を作成し、施設配置のシミュレーションを行った。

# シミュレーションを行った地点



↑ ①城山展望台

(参考) 鹿児島港本港区エリアまちづくりランドデザインより抜粋

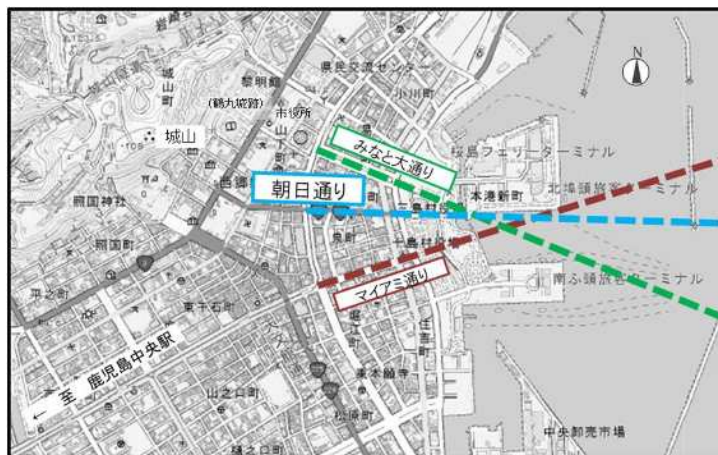
## 1 鹿児島港本港区エリアの概要

本港区は、錦江湾や雄大な桜島の良好な景観を有し、背後には「東洋のナポリ」とも称される県都鹿児島市の市街地が隣接する自然景観、歴史、文化に恵まれた地区

## 2 開発のコンセプト

### ② 本港区エリアの空間的な特色や周辺の状況

中心市街地にある中央公園から鹿児島港本港区へ向かう幹線道路である朝日通りは、桜島を正面に据えた象徴的な道路空間を形成しています。



## 4 グランドデザインの実現に向けて

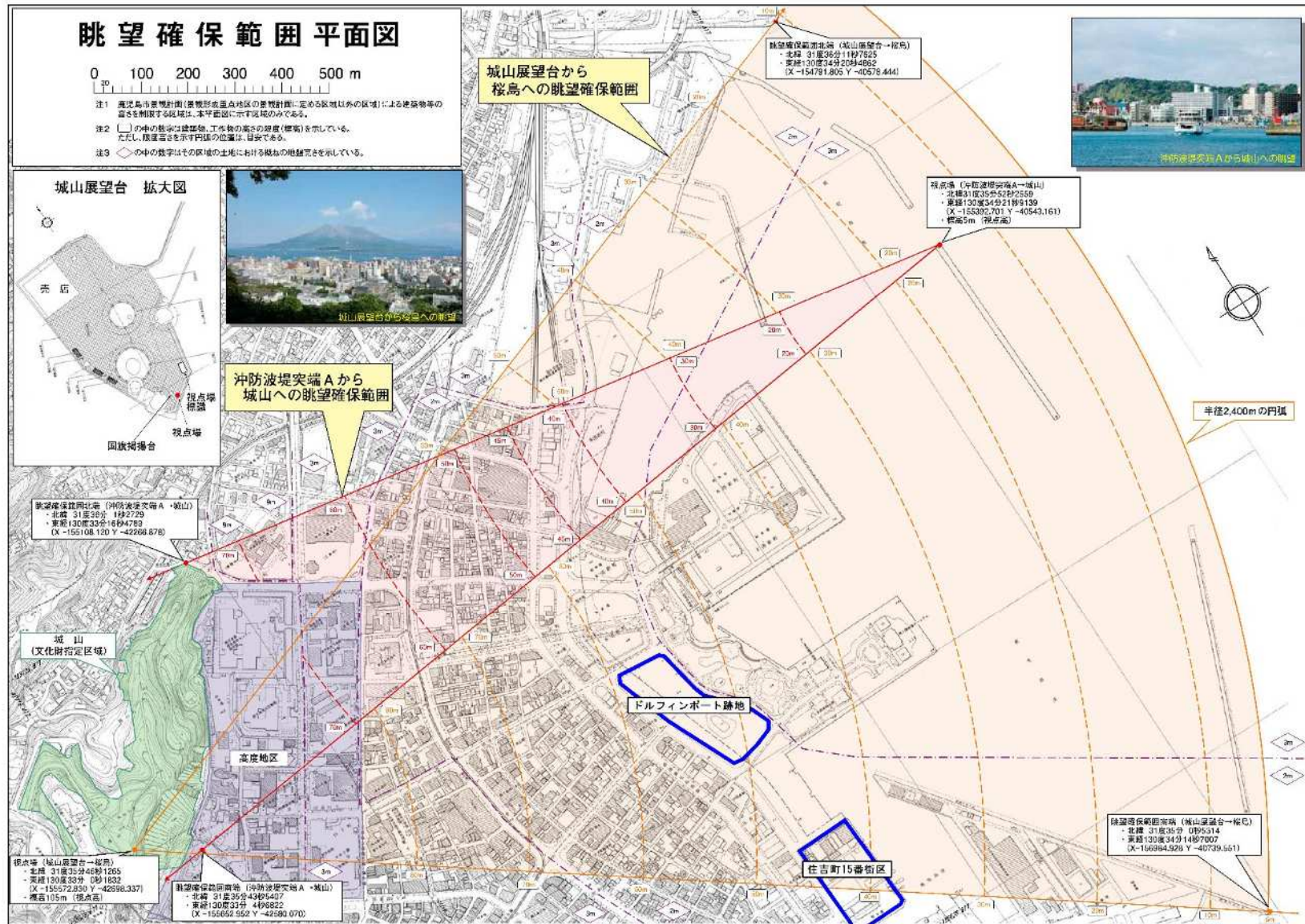
### ⑤ 景観への配慮

本港区エリアは、錦江湾の広大な静穏海域や雄大な桜島などの美しい自然景観を望むことができるとともに、歴史的建造物である鹿児島旧港施設等を有することから、これらの景観資源を活かした空間を創出します。

また、同エリアは桜島及び城山への眺望確保のため構築物・工作物の高さが規制されていることから、同エリア全体において建築物等の高さについても配慮します。

(参考) 鹿児島市景観計画より抜粋

3 眺望確保範囲と建築物等の高さの限度



# ① 城山展望台からの眺望

◀桜島への眺望確保範囲▶

(参考) 鹿児島市景観計画より抜粋



- 錦江湾と桜島が一望できる
- 景観計画により建築物等の高さの限度が定められている



## ① 城山展望台からの眺望

「景観イメージ」

※景観計画による高さ制限への適合が必要



- 現在の景観とほとんど変わらない（分からない）
- 景観計画による高さ制限には影響しない
- ↓ 新たな総合体育館 高さ 25～30m程度



## ②みなと大通りからの眺望

《景観イメージ》



- 桜島が見えるが、樹木や建物等に隠れている
- 整備後も現在の眺望に変化なし（景観には影響しない）





### ③朝日通りからの眺望

《景観イメージ》



- 桜島が見えるが、樹木や建物等が視界に入る
- 整備後も現在の眺望に変化なし（景観には影響しない）



#### ④マイアミ通りからの眺望

《景観イメージ》



- 桜島はほとんど見えない（裾野が若干見える程度）
- 通りから南側の建物の背後に施設が見える
- ※ 施設配置によっては、景観への影響が大きくなる



## ⑤ パース通りからの眺望

《景観イメージ》



- 施設をドルフィンポート跡地に配置した場合は、現在の眺望と変化なし（景観には影響しない）
- 施設を住吉町15番街区に整備した場合は、視界に大きく入り込み、桜島への眺望が遮られる（景観への影響大）



## ⑥ウォーターフロントパークからの眺望

《景観イメージ》



- 錦江湾と桜島を一望できる
- 整備後も現在の眺望に変化なし（景観には影響しない）



## ⑦ドルフィンポート跡地からの眺望

《現在》



- 桜島が見えるが、樹木や建物等が視界に入る
- 錦江湾は見えない



## ⑦ドルフィンポート跡地からの眺望

◀ 景観イメージ ～ 2階アプローチデッキからの眺望～ ▶



○ 現在よりも視点が高くなるため、樹木や建物等の影響が軽減され、錦江湾と桜島が眺望できる

※ 旧ドルフィンポート2階デッキからの眺望



## ⑦ドルフィンポート跡地からの眺望

◀ 景観イメージ ～ 4階展望デッキからの眺望～ ▶



○ 視点が更に高くなるため、樹木や建物等の影響がなくなり、  
錦江湾と桜島が一望できる

※ ドルフィンポート跡地前の建物からの眺望



## 敷地周囲からの鳥瞰イメージ図（上空から）

《施設配置シミュレーション》



※本ページの図は、施設の規模感等を示すために作成したものの。施設のデザインは、本港区エリアにふさわしいものとなるよう今後検討



## 敷地周囲からの鳥瞰イメージ図（海上から）

《施設配置シミュレーション》



※本ページの図は、施設の規模感等を示すために作成したもの。施設のデザインは、本港区エリアにふさわしいものとなるよう今後検討