

幕末フェス

鹿児島大学 法文学部

法経社会学科 経済コース

林田ゼミ

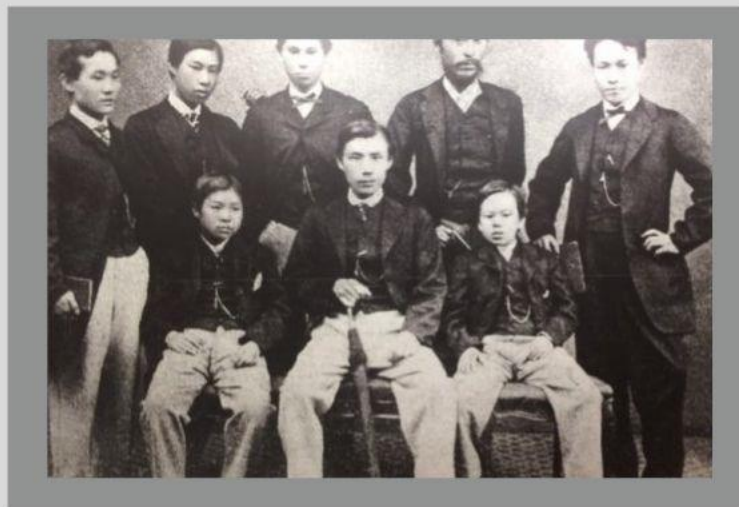
大野晋平・西俣江梨花・宮前結・山崎彰太



幕末フェス

- 概要
- 鹿児島県の歴史の価値
- 幕末ゆかりの地比較
- ターゲット
- 趣旨と目的
- 幕末フェス概要
- 幕末フェスのまわり方
- イベントモデルコース
- デイリーモデルコース
- スタンプラリー
- 会場地図
- ARの実現可能性
- 現在あるコンテンツの活用
- 幕末の集客性
- 類似事例
- 今後の展望
- 参考文献

幕末における鹿児島島の歴史の価値



鹿児島は 明治維新ゆかりの地

明治維新の立役者や、キーパーソンの出身地であり、数々の幕末の志士とかかわりの深い場所



鹿児島を舞台に新時代が開かれた

鹿児島が歴史的瞬間の舞台となり、新しい時代を作った



幕末～明治維新の 歴史資源が豊富

今もなお残る史跡や、偉人たちの銅像が多くある鹿児島は、歴史を感じるのにぴったり

幕末ゆかりの地比較

県の魅力が「名所、旧跡」と答えた人の割合

27.2%

山口県

木戸孝允、山県有朋など

どちらも幕末ゆかりの地であるにもかかわらず、鹿児島県は山口県より県の魅力が「名所、旧跡」と答えた割合が少ない

14.9%

鹿児島県

西郷隆盛、大久保利通など

•平成30年度 第17回 県政モニターアンケート調査結果

http://www.pref.kagoshima.jp/aa02/kohokocho/monitor/documents/68546_20190604180822-1.pdf

•平成27年度 e・アンケートモニター 第1回アンケート テーマ「全县を挙げた観光振興の推進について」

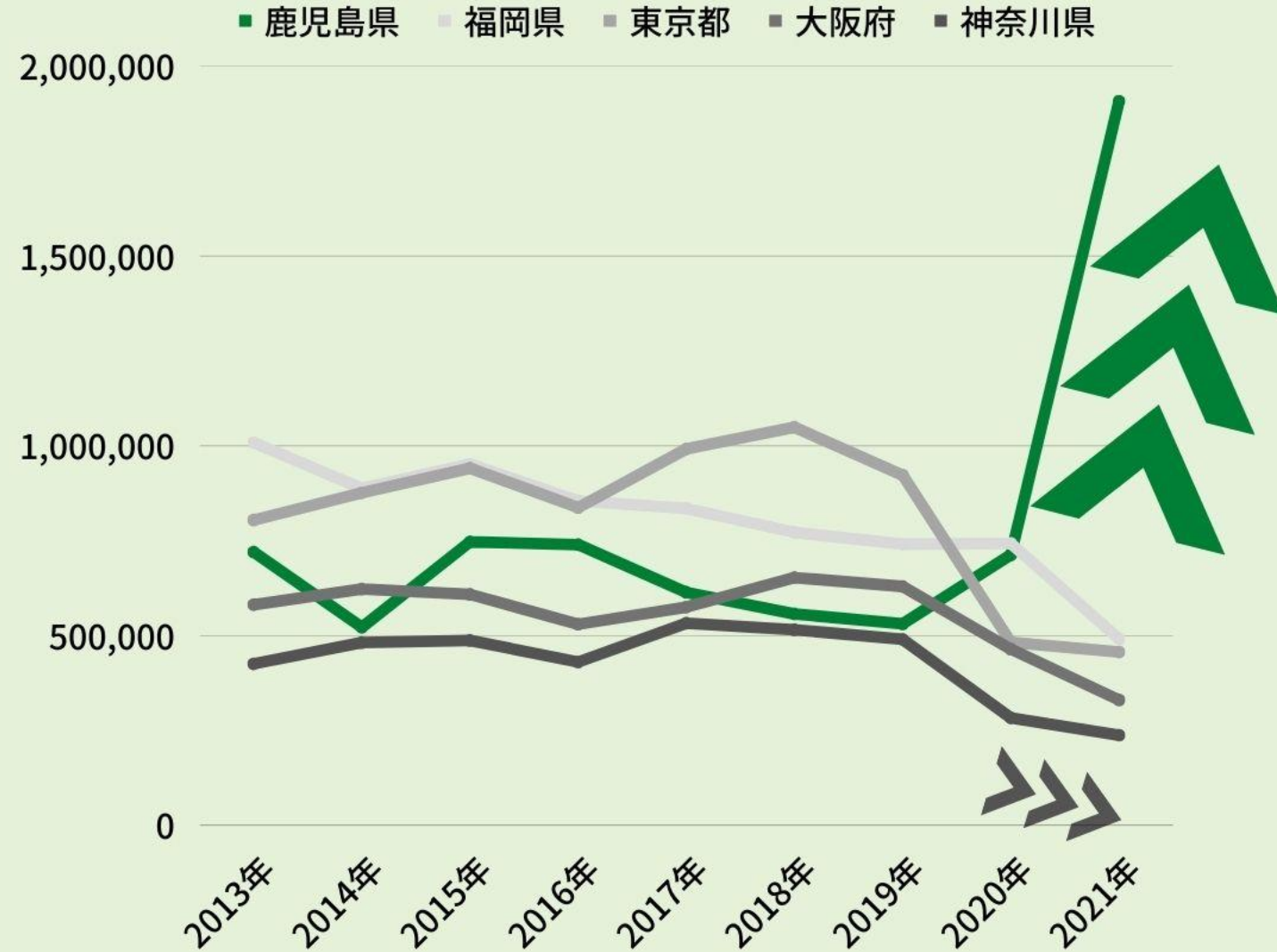
<https://www.pref.yamaguchi.lg.jp/uploaded/attachment/21264.pdf>

ターゲット

鹿児島を元気に!!

- 現状を鑑み、遠方の観光客を呼び込むより、鹿児島県内から観光客を呼び込むほうが易い。
- ミニマムツーリズムによる県民の宿泊者は急激に増加
(ミニマムツーリズム：自宅から1~2時間圏内への旅行)
- **鹿児島県民をメインターゲットに老若男女幅広い層の集客を目指す**
+
県外の歴史好きの集客も見込まれる
- ゆくゆくはインバウンド需要も見込みたい!

鹿児島県の都道府県別宿泊者数の推移



<https://resas.go.jp/#/46/46201>



政策の趣旨

歴史を知り、体験する

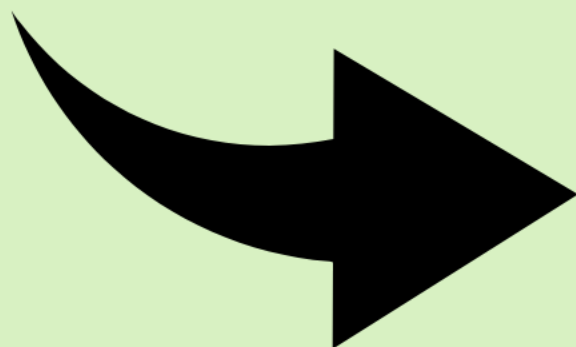
体験型イベント

幕末フェス



政策の目的

鹿児島県の歴史に興味のある県民を増やし、
ミニマムツーリズムの活性化を図る



まずは鹿児島県の維新の歴史を盛りあげる

**鹿児島県を県外からも観光客に来てもらえる
歴史的スポットにする**

幕末フェス 概要

ARは拡張現実のこと。
現実世界に
デジタルコンテンツを
重ねて表示できる
技術。



鹿児島市全域



3日間



- ARを用いて
歴史的建造物・出来事を
再現する
- 時系列に合わせて
ストーリー性を持たせる
ことで関心を高める
- GPSを用いた
スタンプラリーの実施

幕末フェスまわり方



集合場所

かんまちあ

- 郷土料理の屋台やお土産、スタンプラリーの景品交換所などを設ける
- 家族ずれなども含め、老若男女が楽しめるようにするとともに、「フェス感」を創出

・みんなで楽しむコース



- フェスの場所が離れているため、専用バスを設ける
- 申込制にし、人数制限を設ける。
- チケットをコンビニ等身近な場所で買えるようにする

・ゆったり自由に楽しむコース



- ゆっくり自分のペースでまわりたい人は各自の交通手段、時間で楽しむ

幕末フェス

モデルコーススケジュール



テーマ

薩摩の近代化

攘夷から討幕へ

最後の内乱



場所

仙巖園
磯地区

薩英戦争の海
など

私学校跡
城山



再現するもの

集成館稼働時
磯地区の街並み

薩英戦争
西郷隆盛の
想いなど

私学校の様子
西南戦争

モデルコース

1日目

薩摩の近代化



旧集成館稼働時の再現

日本の近代化に大きく貢献した
集成館事業の様子を再現



雲行丸の再現

日本で建造された最初の蒸気船を作
る過程を再現



磯地区全体の再現

歴史と文化を感じる街並み、薩摩切
子の製造の様子を再現し、実際の様
子と比べながら学べる

2日目

攘夷から討幕へ



薩英戦争

薩摩藩とイギリスの戦争を再現



西郷隆盛の想い

銅像が、新しい日本を作った西郷隆盛の想いをリアルに語りかける。

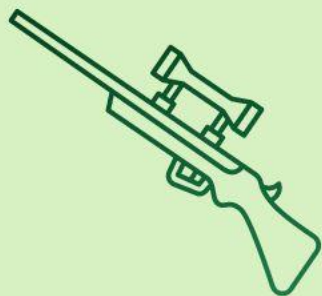


大久保利通の想い

西洋に負けない強い国づくりを目指した大久保利通の想いを銅像がリアルに語りかける。

3 日目

最後の内乱



私学校

帰鹿した西郷と、同志たちの様子を再現。草牟田の弾薬掠奪事件の再現



西郷軍の結成

西郷軍結成の再現



西南戦争

城山での籠城戦、西郷隆盛の最期を再現。



スタンプラリー

スタート地点
旧集成館

磯地区

薩英戦争の海岸

西郷銅像

大久保銅像

草牟田

私学校

ゴール地点
城山

1

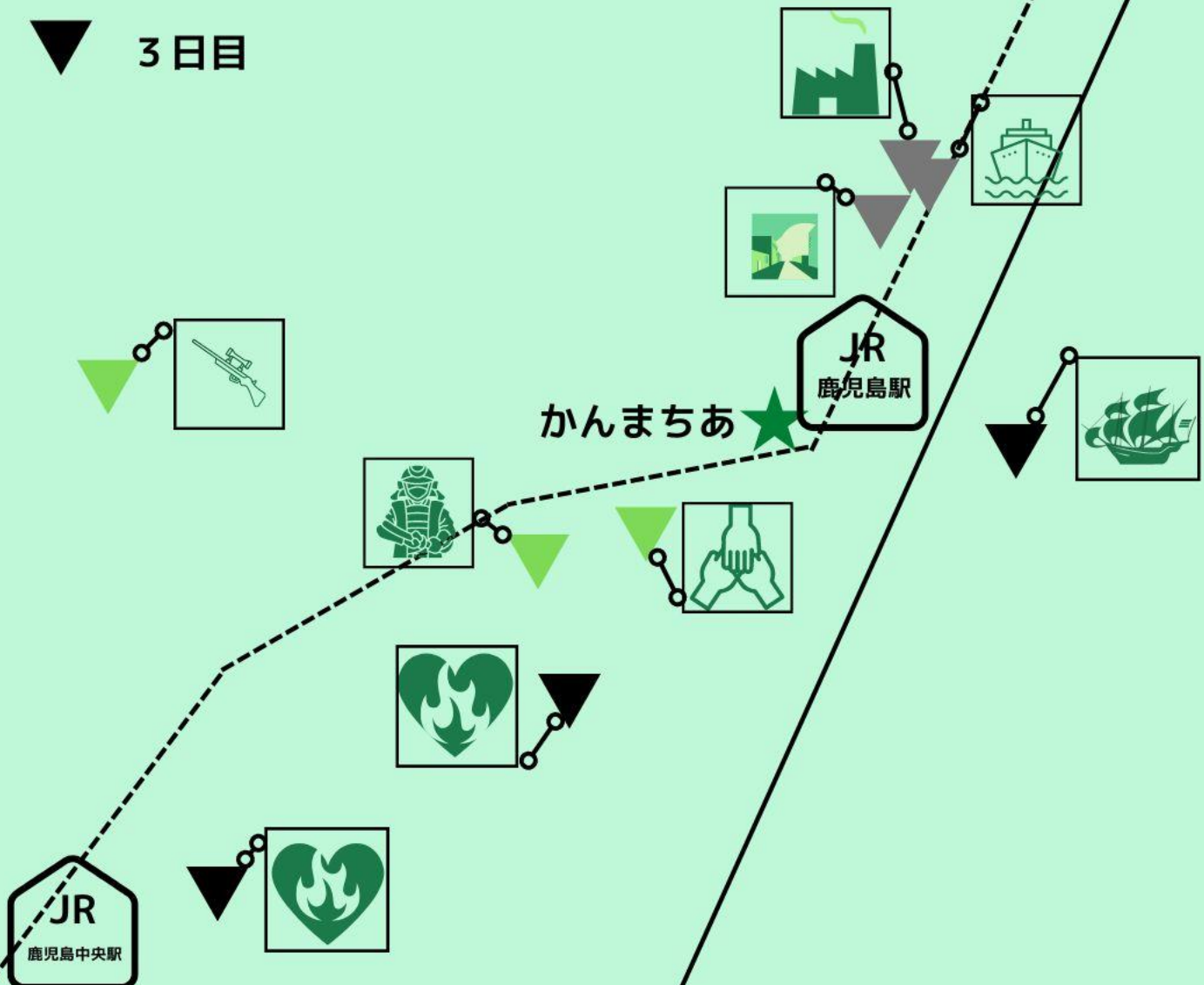
QRコードを配置
GPSを活用

2

景品を用意
例：ポストカード

景品交換場所：かんまちあ

- ▼ 1日目
- ▼ 2日目
- ▼ 3日目



ARの実現可能性



VR・AR技術を用いた仮想復元事業が実際に行われているため、十分可能である。

＜安土城の事例＞

現地の風景にコンピュータで制作した情報を重ね合わせるARなどで店主や城下町など6ゾーンの「復元」を図る。築城450年となる2026年どの公開を目指して、25年度には一部公開する予定。

現在あるコンテンツの活用

～集成館のAR事業とアプリの活用と」その実用性～



世界文化遺産「明治日本の産業革命遺産」の本県の構成資産である旧集成館について、AR・VRで今は無き集成館の操業当時の様子を体験できる。

アンケートでは、第一期集成館から第二期集成館への変遷について、とても理解が深まったと回答した割合が全体の48%、理解が深まったと回答した割合が全体の44%に上り、両方で92%を占めた。このことから、ARを活用した多言語解説機能を備えたコンテンツを制作し、これを活用したシンポジウムを開催することで、本県に所在する「明治日本の産業革命遺産」の構成資産「旧集成館」における集成館事業の役割、第一期集成館事業と第二期集成館事業の歴史的背景と技術的変遷について、来訪者の理解をさらに深めることができたと考えられる。

文化遺産総合活用推進事業 実施報告



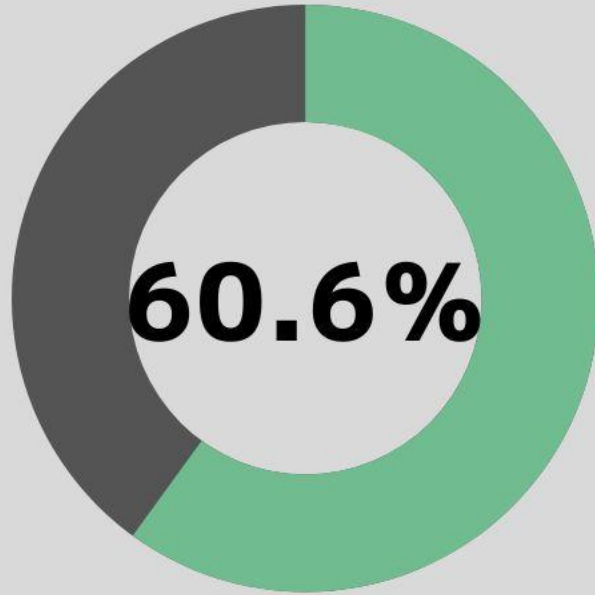
既存の集成館AR技術は、
鹿児島県の歴史を知り、体験するのに大きな役割を果たしている！



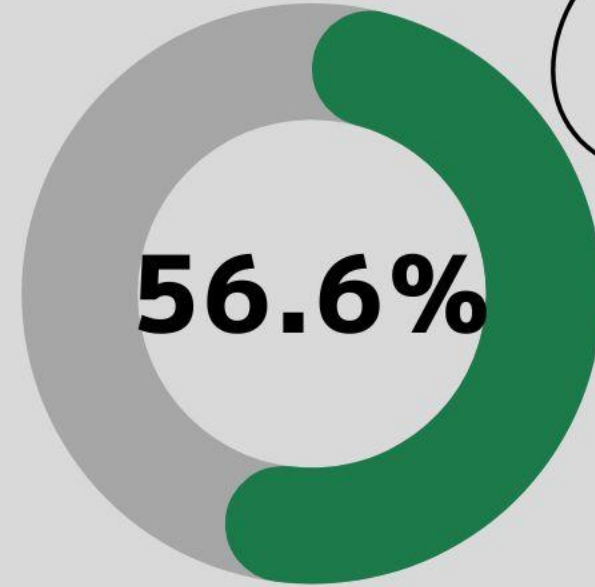
幕末フェスをより良いイベントにするため、
今あるコンテンツを活用し、
効率的にフェス準備、運営を行う！

幕末の集客性

歴史に興味・関心がありますか



どの時代の日本史に特に興味がありますか



幕末の歴史に興味のある人は多い！



幕末フェスは大いに集客が見込める！

類似事例

肥前さが幕末維新博覧会

2018/3~2019/1の期間で行われた明治維新
150周年を記念して行われた歴史祭り

開催期間> 2018年3月17日(土曜日)~2019年1月14日
(月曜日・祝日)

〈入場券料金〉

テーマ館 単館 チケット3 (3館共通) フリーパス券
前売券 当日券 前売券 当日券
幕末維新記念館 600円 800円 1000円 1200円 3000円
葉隠みらい館 300円 400円
リアル弘道館 300円 400円

全国知事会ホームページ https://www.nga.gr.jp/pref_info/info/saga/1519698961419.html

来場者数224万人

経済効果が151億7500
万円に上ったとの調査結果を
まとめた。

毎日新聞

同じく明治維新にゆかりの深い鹿児島県で
幕末フェスを行っても経済効果が見込める！

鹿児島島の観光にプラスの効果！！

類似事例

Getterzぐるぐる南多摩ポイントラリー



11月1日から30日までの1か月間で行われた、
専用スマホアプリ『Getterz』を使用した
ポイント獲得型スタンプラリー

大会へのエントリー数は345人ですが、
アンケート結果から家族や友人同士で参加している事例が多く、実際の流動人口は少なく見積もっても600～
1,000人に上る。その参加者たちがSNSにアップした回数や実際にチェックポイントで消費した金額を加味すると、
経済効果は約2,000万円にもなった。

観光ルート開発モデル業務委託（南多摩地域）報告書概要版 平成30年12月

<https://tama-kankou.tokyo/tcftpot/wp-content/themes/tcftpot/pdf/H30%E5%8D%97%E5%A4%9A%E6%91%A9.pdf>

**幕末フェスでのスタンプラリーでも、
経済効果が見込める！**



鹿児島島の観光にプラスの効果！！

今後の展望

モデルコースの 拡充

現在はモデルコースが一つだが、多様なニーズに応じたモデルコースの拡充を図る。

テーマの工夫

人物にフォーカスしたり、場所にフォーカスするなど、テーマを年々工夫することで、飽きさせない。

スケジュールの 工夫

三連休や夏休み、修学旅行期間中など、メインターゲットとなる層に応じてスケジュールを調整する。

有効活用

フェス後もQRコードやモデルルートなどを活用して教育や観光などの面で恒常的な需要を見込む。

参考文献

- 平成30年度 第17回 県政モニターアンケート調査結果
http://www.pref.kagoshima.jp/aa02/kohokocho/monitor/documents/68546_20190604180822-1.pdf
- 平成27年度 e・アンケートモニター 第1回アンケート テーマ 「全県を挙げた観光振興の推進について」
<https://www.pref.yamaguchi.lg.jp/uploaded/attachment/21264.pdf>
- 山川出版社 <http://www.historist.jp/articles/entry/themes/other/006335/>
- 観光ルート開発モデル業務委託（南多摩地域） 報告書概要版 平成30年12月 発行：東京都商工会連合会多摩観光推進協議会
- 文化遺産総合活用推進事業 実施報告
- 毎日新聞
- 京都新聞
- 全国知事会ホームページ https://www.nga.gr.jp/pref_info/info/saga/1519698961419.html
- RESAS <https://resas.go.jp/#/46/46201>