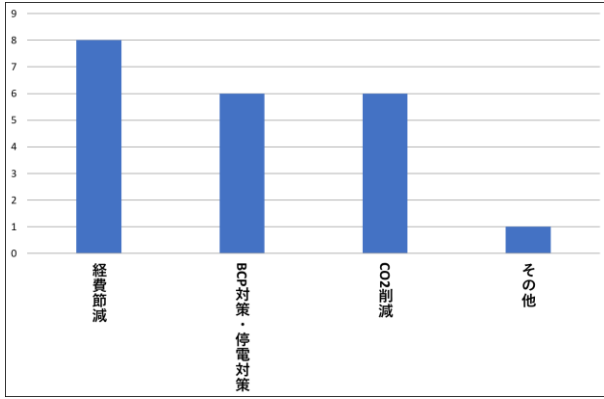
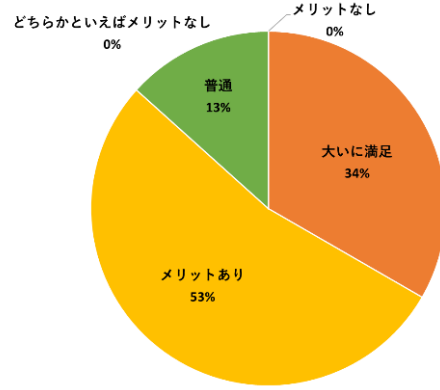


令和5年度再エネ設備等導入効果測定・フィードバック事業調査結果

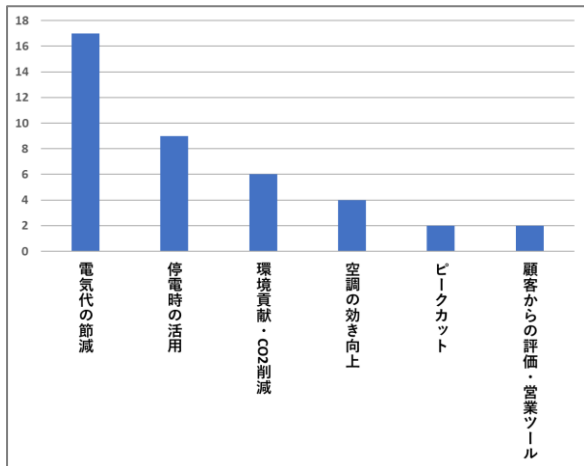
導入の動機（複数回答）



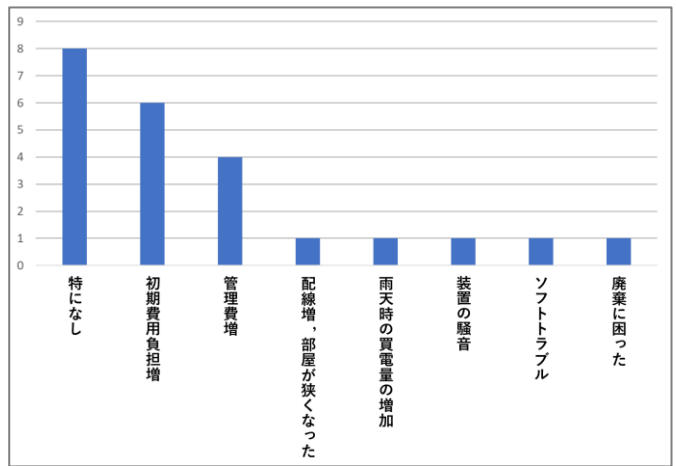
導入の満足度



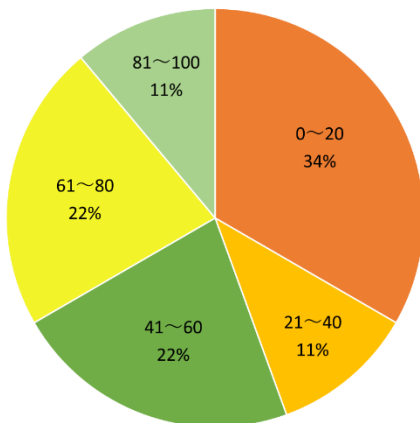
導入のメリット（複数回答）



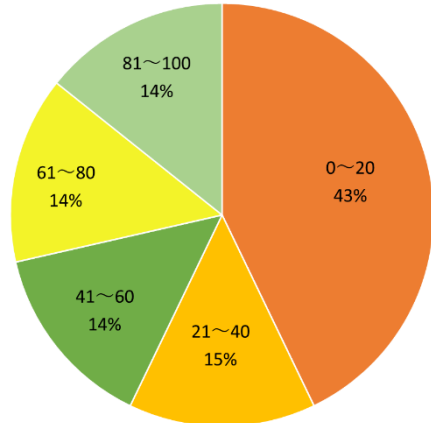
導入のデメリット（複数回答）



導入によるCO2削減量率



導入による電気代削減量率



### 自由回答（主なもの）

・電気使用料そのものの削減とともに、ピークカットでデマンド抑えられる。
・停電時も電力が使用できる。
・環境への負荷の低減が図られる。
・CO2 が削減できた。
・空調の効きがよくなった。（太陽光パネルを設置したところは体感温度が低くなった）
・環境への貢献にもつながり、顧客、地域の方からも好評価を得られた。
・配線が複雑化した。蓄電池を事務室に設置したため、事務室が狭くなった。
・初期費用や管理費用の負担が大きい。
・将来的には廃棄するときに必要な手順や資金の準備をしておきたい。