

# 令和2年国勢調査 就業状態等基本集計結果

(令和4年5月27日総務省公表)

## 鹿児島県の概要

---

### 目 次

I	労働力状態	1
II	従業上の地位	5
III	産業	6

令和4年5月  
鹿児島県総合政策部統計課

## 就業状態等基本集計とは

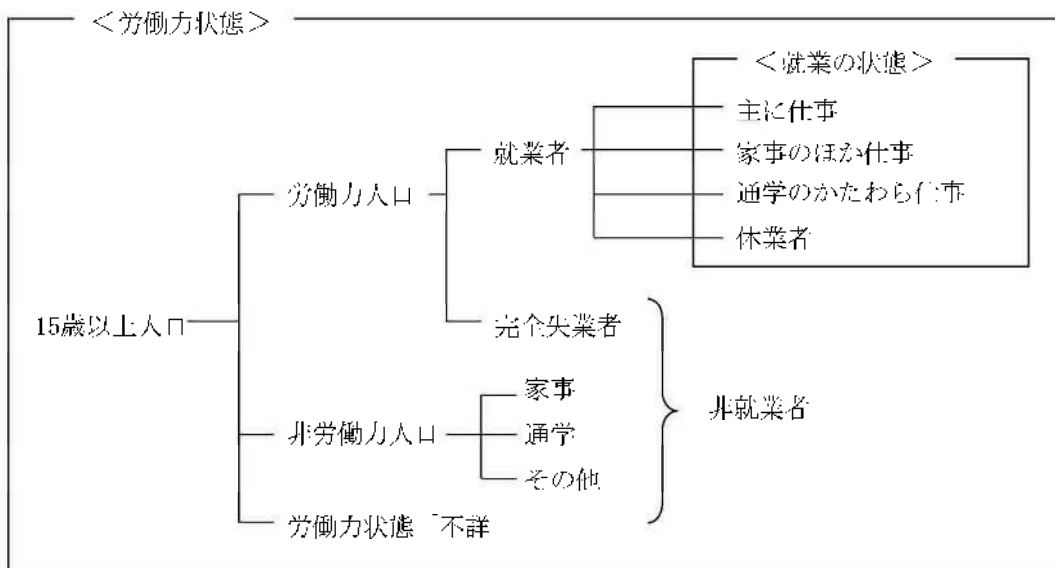
就業状態等基本集計は、全ての調査票を用いて人口の労働力状態、従業上の地位、産業大分類等に関する結果について集計した確定値である。

これらについての詳細な結果は、下記URL（政府統計の総合窓口（e-Stat））を参照のこと。  
<https://www.e-stat.go.jp/stat-search?page=1&toukei=00200521>

## 用語の解説

### 労働力状態

調査年の9月24日から30日までの1週間（以下「調査週間」という。）に「仕事をしたかどうかの別」により、次のとおり区分したものをいう。



### 労働力率

15歳以上人口（労働力状態「不詳」を除く。）に占める労働力人口の割合をいう。

### 従業上の地位

就業者について、調査週間にその人が事業を営んでいるか、雇用されているかなどによって、区分したものをいう。

### 産業

「産業」とは、就業者について、調査週間中、その人が実際に仕事をしてきた事業所の主な事業の種類によって分類したものをいう（「休業者」（調査週間中仕事を休んでいた人）については、その人がふだん仕事をしている事業所の主な事業の種類）。

国勢調査の集計に用いている産業分類は、日本標準産業分類を基にしている。

個々の産業分類の詳しい定義や内容例示については、下記のURLの『令和2年国勢調査に用いる産業分類』を参照のこと。

### その他の用語

その他の用語は、『令和2年国勢調査 調査結果の利用案内 ―ユーザーズガイド―』を参照のこと。

<https://www.stat.go.jp/data/kokusci/2020/kckka/sankou.html>

### 数値の見方

・本文及び図表中の数値は、表章単位未満で四捨五入している。なお、割合などの各種計算値の算出に当たっては、単位未満を含んだ数値を用いている。

・割合は、特に注記のない限り、分母から不詳を除いて算出し又は不詳補完値により算出している。

※不詳補完値…集計結果に含まれる「不詳」をあん分等によって補完した数値

なお、不詳補完値の算出方法については、総務省統計局「令和2年国勢調査 就業状態等基本集計結果 結果の概要」を参照

# I 労働力状態

## ○ 「労働力人口」は16,759人の減少, 「非労働力人口」も54,648人減少

15歳以上人口(1,338,085人)について、労働力状態別にみると、「労働力人口」は801,374人(15歳以上人口の59.9%),「非労働力人口」は536,711人(40.1%)となっている。

2015年と比べると、「労働力人口」は16,759人の減少,「非労働力人口」は54,648人の減少となっている。

表 I-1 労働力状態, 男女別15歳以上人口 - 鹿児島県(2015年~2020年)

労働力状態	実数(人)			割合(%、ポイント)		
	総数	男	女	総数	男	女
2015年(平成27年)						
総数	1,409,492	649,515	759,977	100.0	100.0	100.0
労働力人口	818,133	443,130	375,003	58.0	68.2	49.3
就業者	778,985	418,075	360,910	55.3	64.4	47.5
主に仕事	658,234	399,284	258,950	46.7	61.5	34.1
家事のほか仕事	100,526	8,985	91,541	7.1	1.4	12.0
通学のかたわら仕事	7,009	3,638	3,371	0.5	0.6	0.4
休業者	13,216	6,168	7,048	0.9	0.9	0.9
完全失業者	39,148	25,055	14,093	2.8	3.9	1.9
非労働力人口	591,359	206,385	384,974	42.0	31.8	50.7
家事	192,052	20,679	171,373	13.6	3.2	22.5
通学	78,787	40,130	38,657	5.6	6.2	5.1
その他	320,520	145,576	174,944	22.7	22.4	23.0
2020年(令和2年)						
総数	1,338,085	618,306	719,779	100.0	100.0	100.0
労働力人口	801,374	424,159	377,215	59.9	68.6	52.4
就業者	768,983	404,354	364,629	57.5	65.4	50.7
主に仕事	654,629	382,232	272,397	48.9	61.8	37.8
家事のほか仕事	88,811	9,830	78,981	6.6	1.6	11.0
通学のかたわら仕事	7,548	3,935	3,613	0.6	0.6	0.5
休業者	17,995	8,357	9,638	1.3	1.4	1.3
完全失業者	32,391	19,805	12,586	2.4	3.2	1.7
非労働力人口	536,711	194,147	342,564	40.1	31.4	47.6
家事	170,298	21,579	148,719	12.7	3.5	20.7
通学	69,062	35,069	33,993	5.2	5.7	4.7
その他	297,351	137,499	159,852	22.2	22.2	22.2
2015年~2020年の差						
総数	-71,407	-31,209	-40,198	0.0	0.0	0.0
労働力人口	-16,759	-18,971	2,212	1.9	0.4	3.1
就業者	-10,002	-13,721	3,719	2.2	1.0	3.2
主に仕事	-3,605	-17,052	13,447	2.2	0.3	3.7
家事のほか仕事	-11,715	845	-12,560	-0.5	0.2	-1.0
通学のかたわら仕事	539	297	242	0.1	0.0	0.1
休業者	4,779	2,189	2,590	0.4	0.5	0.4
完全失業者	-6,757	-5,250	-1,507	-0.4	-0.7	-0.2
非労働力人口	-54,648	-12,238	-42,410	-1.9	-0.4	-3.1
家事	-21,754	900	-22,654	-0.9	0.3	-1.8
通学	-9,725	-5,061	-4,664	-0.4	-0.5	-0.4
その他	-23,169	-8,077	-15,092	-0.5	-0.2	-0.8

注) 不詳補完値による。

○ 本県の労働力率は59.9%で、男性が68.6%、女性が52.4%と共に上昇

15歳以上人口(1,338,085人)の労働力率は59.9%となり、2015年と比べると、1.9ポイント上昇している。

労働力率を男女別にみると、男性が68.6%、女性が52.4%で、2015年と比べると、男性が0.4ポイント、女性は3.1ポイント上昇している。

表 I -2 労働力状態、男女別15歳以上人口及び労働力率の推移 — 鹿児島県（1985年～2020年）

男女、年次	実数（人）					労働力率（%）	前回との差（ポイント）
	15歳以上人口	労働力人口	うち 就業者	非労働力人口	労働力状態 不詳		
総数							
1985年（昭和60年）	1,426,048	876,581	841,479	546,958	2,509	61.6	—
1990年（平成2年）	1,438,678	849,300	820,576	587,779	1,599	59.1	-2.5
1995年（平成7年）	1,474,289	879,946	843,625	593,235	1,108	59.7	0.6
2000年（平成12年）	1,504,640	871,711	828,957	631,007	1,922	58.0	-1.7
2005年（平成17年）	1,500,519	869,589	809,835	619,060	11,870	58.4	0.4
2010年（平成22年）	1,465,842	834,101	776,993	591,343	40,398	58.5	0.1
2015年（平成27年）	1,409,492	818,133	778,985	591,359	—	58.0	—
2020年（令和2年）	1,338,085	801,374	768,983	536,711	—	59.9	1.9
男							
1985年（昭和60年）	655,978	508,114	483,777	146,623	1,241	77.6	—
1990年（平成2年）	658,781	489,755	470,375	168,241	785	74.4	-3.2
1995年（平成7年）	677,260	506,660	482,884	170,108	492	74.9	0.4
2000年（平成12年）	694,111	494,307	467,230	198,501	1,303	71.3	-3.5
2005年（平成17年）	690,577	487,720	448,342	195,448	7,409	71.4	0.0
2010年（平成22年）	673,781	461,352	422,987	193,719	18,710	70.4	-1.0
2015年（平成27年）	649,515	443,130	418,075	206,385	—	68.2	—
2020年（令和2年）	618,306	424,159	404,354	194,147	—	68.6	0.4
女							
1985年（昭和60年）	770,070	368,467	357,702	400,335	1,268	47.9	—
1990年（平成2年）	779,897	359,545	350,201	419,538	814	46.1	-1.8
1995年（平成7年）	797,029	373,286	360,741	423,127	616	46.9	0.7
2000年（平成12年）	810,529	377,404	361,727	432,506	619	46.6	-0.3
2005年（平成17年）	809,942	381,869	361,493	423,612	4,461	47.4	0.8
2010年（平成22年）	792,061	372,749	354,006	397,624	21,688	48.4	1.0
2015年（平成27年）	759,977	375,003	360,910	384,974	—	49.3	—
2020年（令和2年）	719,779	377,215	364,629	342,564	—	52.4	3.1

注）2015年及び2020年の実数及び労働力率は不詳補完値による。

なお、2020年の前回との差は不詳補完値により、2010年以前の前回との差は原数値により算出

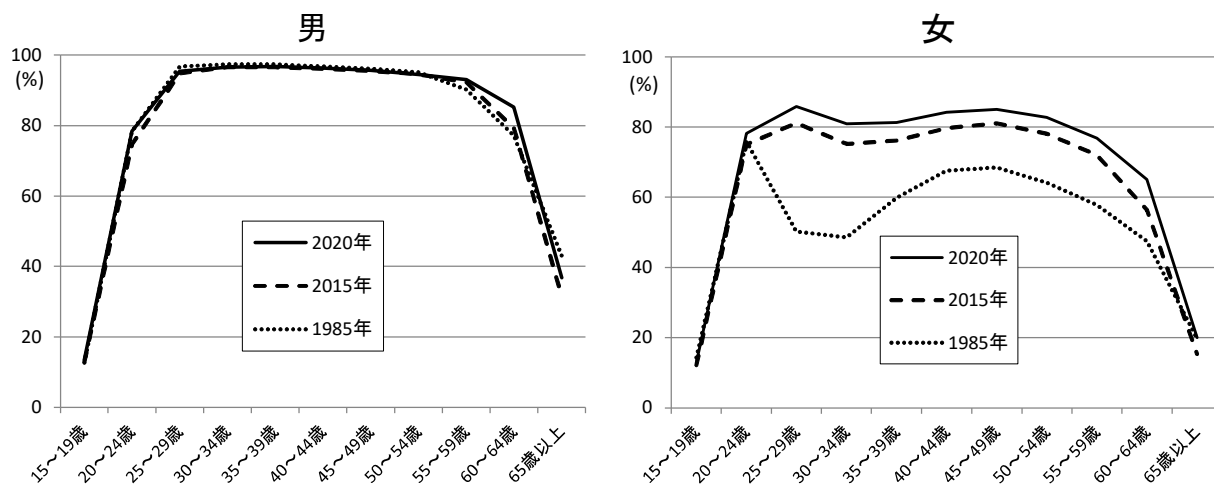
2015年と2010年は不詳補完値の取り扱いの違いにより比較できない。

## ○ 本県の女性の労働力率は全ての年齢階級で上昇

男女別労働力率を年齢5歳階級別にみると、男性は25歳から59歳までの各年齢階級で90%以上と高くなっている。一方、女性は25歳～29歳と45歳～49歳を頂点とし、30歳～34歳を谷とするM字カーブとなっている。また、60歳～64歳については、2015年と比べると、男性は79.2%から85.2%に、女性は56.4%から65.1%にそれぞれ上昇している。

女性の年齢5歳階級別労働力率の推移を、いわゆる男女雇用機会均等法が施行される直前の1985年からみると、M字カーブの底が上昇している。

図 I - 1 年齢(5歳階級), 男女別労働力率 - 鹿児島県(1985年, 2015年, 2020年)



注) 2015年及び2020年は不詳補完値による。

注) 2015年及び2020年は不詳補完値による。

表 I - 3 年齢(5歳階級), 男女別労働力率 - 鹿児島県(1985年, 2015年, 2020年)

男女, 年次	総数	年齢(5歳階級)															85歳以上
		15~19歳	20~24歳	25~29歳	30~34歳	35~39歳	40~44歳	45~49歳	50~54歳	55~59歳	60~64歳	65~69歳	70~74歳	75~79歳	80~84歳		
男																	
1985年(昭和60年)	77.6	12.7	78.4	96.8	97.4	97.4	96.7	96.1	95.1	90.2	77.1	63.7	46.7	27.9	14.4	6.0	
2015年(平成27年)	68.2	12.9	74.7	94.8	96.6	96.5	96.1	95.5	94.5	92.3	79.2	54.6	33.6	22.8	14.5	6.2	
2020年(令和2年)	68.6	13.5	78.3	95.4	96.5	96.8	96.3	95.6	94.5	93.0	85.2	62.8	43.0	25.0	16.4	7.2	
女																	
1985年(昭和60年)	47.9	14.4	75.9	50.3	48.6	59.9	67.6	68.5	64.2	57.8	47.5	35.3	21.7	9.9	3.7	1.3	
2015年(平成27年)	49.3	12.2	75.0	81.2	75.2	76.2	79.7	81.1	78.1	72.0	56.4	35.9	20.9	12.2	5.5	1.6	
2020年(令和2年)	52.4	12.8	78.3	85.9	80.9	81.3	84.3	85.0	82.8	76.8	65.1	45.2	28.6	14.8	7.2	2.0	

注) 2015年及び2020年は不詳補完値による。

## ○ 市町村の労働力率は十島村が72.5%と最も高い

労働力率を市町村別にみると、十島村が72.5%と最も高く次いで三島村が69.7%、南種子町が68.5%などとなっている。

一方、湧水町が50.8%と最も低く、次いで南さつま市(52.3%)、肝付町・瀬戸内町(53.2%)などとなっている。

表 I-4 男女別労働力率 — 鹿児島県市町村(2015年～2020年)

市町村	労働力率(%)						2015年～2020年の差 (ポイント)		
	2015年(平成27年)			2020年(令和2年)			総数	男	女
	総数	男	女	総数	男	女			
鹿児島県	58.0	68.2	49.3	59.9	68.6	52.4	1.8	0.4	3.1
鹿児島市	59.6	69.7	51.2	61.3	70.0	54.1	1.6	0.3	2.8
鹿屋市	59.4	69.6	50.4	62.4	70.9	54.7	2.9	1.3	4.3
枕崎市	54.5	63.3	47.5	55.8	62.7	50.1	1.3	-0.6	2.6
阿久根市	54.7	64.0	46.8	55.5	64.4	47.8	0.8	0.4	1.1
出水市	58.0	68.1	49.6	59.0	67.6	51.8	1.0	-0.5	2.2
指宿市	58.6	67.2	51.6	58.0	65.3	51.8	-0.7	-1.9	0.2
西之表市	62.6	72.2	54.1	63.6	72.2	55.9	1.0	0.0	1.8
垂水市	53.4	64.0	44.6	54.7	63.4	47.4	1.4	-0.5	2.8
薩摩川内市	57.8	69.0	47.9	59.5	69.2	50.7	1.7	0.3	2.8
日置市	54.0	63.7	45.8	56.5	64.5	49.7	2.5	0.9	3.9
曾於市	55.8	66.0	47.1	57.2	66.2	49.5	1.5	0.3	2.4
霧島市	58.7	68.5	50.1	61.9	70.3	54.4	3.2	1.9	4.2
いちき串木野市	54.8	65.0	46.2	55.7	65.0	47.9	0.9	0.0	1.7
南さつま市	50.6	61.9	41.5	52.3	61.5	44.7	1.6	-0.5	3.2
志布志市	59.6	69.2	51.2	60.9	69.2	53.5	1.3	-0.1	2.3
奄美市	57.9	68.2	49.1	60.6	69.6	52.6	2.7	1.4	3.6
南九州市	56.5	66.4	48.1	58.5	66.9	51.3	2.0	0.5	3.2
伊佐市	55.0	66.0	45.9	56.7	66.3	48.6	1.6	0.2	2.7
始良市	55.5	65.7	47.0	58.5	66.7	51.5	3.0	1.0	4.5
三島村	61.7	78.2	43.6	69.7	84.9	56.1	8.0	6.7	12.5
十島村	65.0	81.4	45.5	72.5	83.6	58.4	7.6	2.2	12.9
さつま町	58.6	69.5	49.4	59.9	68.6	52.5	1.3	-0.9	3.2
長島町	65.8	77.5	55.2	64.5	75.3	54.7	-1.3	-2.3	-0.5
湧水町	50.7	57.9	44.1	50.8	57.7	44.5	0.1	-0.1	0.3
大東町	58.6	68.1	50.3	59.9	67.5	53.3	1.3	-0.6	3.0
串良町	59.9	69.8	51.5	61.8	70.1	54.8	1.9	0.3	3.3
錦江町	52.8	64.4	42.9	54.2	64.5	45.3	1.4	0.1	2.4
南大隅町	52.5	66.0	41.1	54.2	66.2	43.5	1.7	0.1	2.4
肝付町	52.2	63.0	42.7	53.2	61.1	45.8	0.9	-1.9	3.0
中種子町	65.1	76.2	55.5	64.6	74.8	55.6	-0.5	-1.4	0.1
南種子町	68.1	79.2	57.5	68.5	78.5	58.7	0.4	-0.8	1.2
屋久島町	61.2	70.6	52.3	62.3	70.3	54.6	1.0	-0.3	2.3
大和村	45.8	58.4	34.2	53.5	66.8	41.2	7.7	8.5	6.9
宇検村	51.3	61.8	42.0	53.8	65.3	42.9	2.5	3.5	0.9
瀬戸内町	51.7	62.4	42.0	53.2	62.7	44.1	1.5	0.2	2.0
龍郷町	54.1	62.2	46.8	58.5	64.7	52.8	4.4	2.6	6.0
喜界町	57.0	69.4	45.7	60.1	69.7	51.0	3.1	0.2	5.2
徳之島町	55.8	67.0	45.3	58.4	67.7	49.7	2.6	0.7	4.4
天城町	57.6	70.7	44.7	60.7	70.8	50.5	3.1	0.1	5.8
伊仙町	53.1	66.4	39.9	56.8	66.7	46.8	3.7	0.3	6.9
和泊町	65.2	76.4	54.8	67.6	77.0	58.6	2.4	0.6	3.8
知名町	59.5	69.9	49.0	61.1	68.9	53.3	1.7	-1.0	4.3
与論町	65.1	76.1	54.9	66.0	76.4	56.5	0.9	0.3	1.6

注) 不詳補完値による。

## Ⅱ 従業上の地位

### ○ 女性の「正規の職員・従業者」は7,377人の増加

15歳以上の就業者(768,983人)について、従業上の地位別にみると、「雇用者」が613,095人(15歳以上の就業者の79.7%)、「役員」が39,217人(5.1%)、「自営業主(家庭内職者を含む)」が85,929人(11.2%)、「家族従業者」が30,742人(4.0%)となっている。

雇用者の内訳を男女別に2015年と比べると、「正規の職員・従業者」は男性は7,136人の減少、女性は7,377人の増加となっている。

表Ⅱ-1 従業上の地位，男女別15歳以上就業者 - 鹿児島県(2015年～2020年)

従業上の地位	実数(人)			割合(%，ポイント)		
	総数	男	女	総数	男	女
2015年(平成27年)						
総数	778,985	418,075	360,910	100.0	100.0	100.0
雇用者	613,779	312,738	301,041	78.8	74.8	83.4
正規の職員・従業者	400,433	257,700	142,733	51.4	61.6	39.5
労働者派遣事業所の派遣社員	9,837	4,235	5,602	1.3	1.0	1.6
パート・アルバイト・その他	203,509	50,803	152,706	26.1	12.2	42.3
役員	34,765	25,032	9,733	4.5	6.0	2.7
自営業主(家庭内職者を含む)	93,036	73,580	19,456	11.9	17.6	5.4
雇人のある業主	18,299	15,071	3,228	2.3	3.6	0.9
雇人のない業主(家庭内職者を含む)	74,737	58,509	16,228	9.6	14.0	4.5
家族従業者	37,405	6,725	30,680	4.8	1.6	8.5
(再掲)雇用者(役員を含む)	648,544	337,770	310,774	83.3	80.8	86.1
2020年(令和2年)						
総数	768,983	404,354	364,629	100.0	100.0	100.0
雇用者	613,095	304,109	308,986	79.7	75.2	84.7
正規の職員・従業者	400,674	250,564	150,110	52.1	62.0	41.2
労働者派遣事業所の派遣社員	10,405	4,301	6,104	1.4	1.1	1.7
パート・アルバイト・その他	202,016	49,244	152,772	26.3	12.2	41.9
役員	39,217	28,265	10,952	5.1	7.0	3.0
自営業主(家庭内職者を含む)	85,929	66,686	19,243	11.2	16.5	5.3
雇人のある業主	17,226	14,179	3,047	2.2	3.5	0.8
雇人のない業主(家庭内職者を含む)	68,703	52,507	16,196	8.9	13.0	4.4
家族従業者	30,742	5,294	25,448	4.0	1.3	7.0
(再掲)雇用者(役員を含む)	652,312	332,374	319,938	84.8	82.2	87.7
2015年～2020年の差						
総数	-10,002	-13,721	3,719	0.0	0.0	0.0
雇用者	-684	-8,629	7,945	0.9	0.4	1.3
正規の職員・従業者	241	-7,136	7,377	0.7	0.3	1.6
労働者派遣事業所の派遣社員	568	66	502	0.1	0.1	0.1
パート・アルバイト・その他	-1,493	-1,559	66	0.1	0.0	-0.4
役員	4,452	3,233	1,219	0.6	1.0	0.3
自営業主(家庭内職者を含む)	-7,107	-6,894	-213	-0.8	-1.1	-0.1
雇人のある業主	-1,073	-892	-181	-0.1	-0.1	-0.1
雇人のない業主(家庭内職者を含む)	-6,034	-6,002	-32	-0.7	-1.0	-0.1
家族従業者	-6,663	-1,431	-5,232	-0.8	-0.3	-1.5
(再掲)雇用者(役員を含む)	3,768	-5,396	9,164	1.6	1.4	1.6

注) 不詳補完値による。

### Ⅲ 産業

#### ○ 「医療、福祉」に従事する者の割合が1.4ポイント上昇と最も上昇

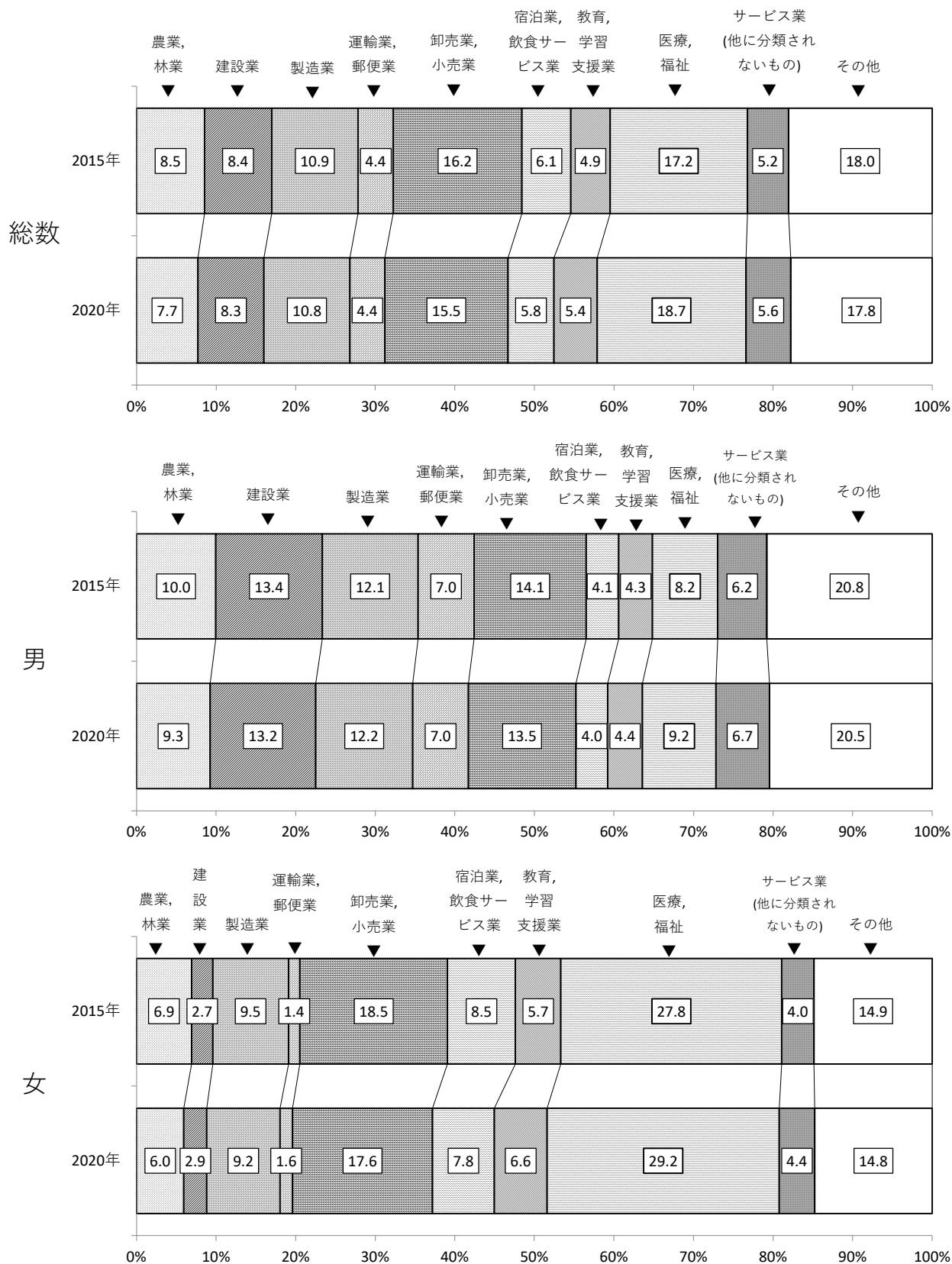
15歳以上就業者について、産業大分類別の割合をみると、「医療、福祉」が15歳以上就業者の18.7%と最も高く、次いで「卸売業、小売業」が15.5%、「製造業」が10.8%などとなっている。

「医療、福祉」は、2015年と比べると、1.4ポイント上昇と最も上昇している。

一方、「農業、林業」が0.8ポイント低下と最も低下しており、次いで「卸売業、小売業」が0.7ポイント低下、「宿泊業、飲食サービス業」が0.4ポイント低下などとなっている。



図Ⅲ－１ 産業(大分類), 男女別15歳以上就業者の割合 — 鹿児島県(2015年～2020年)



注) 不詳補充値による。

「その他」に含まれるのは、「漁業」、「鉱業、採石業、砂利採取業」、「電気・ガス・熱供給・水道業」、「情報通信業」、「金融業、保険業」、「不動産業、物品賃貸業」、「学術研究、専門・技術サービス業」、「生活関連サービス業、娯楽業」、「複合サービス事業」及び「公務(他に分類されるものを除く)」である。

表Ⅲ-1 産業(大分類), 男女別15歳以上就業者 - 鹿児島県(2015年~2020年)

男女、産業(大分類)	実数(人)		割合(%)		2015年~ 2020年の差 (ポイント)
	2015年 (平成27年)	2020年 (令和2年)	2015年 (平成27年)	2020年 (令和2年)	
総数	778,985	768,983	100.0	100.0	0.0
A_農業, 林業	66,555	59,184	8.5	7.7	-0.8
B_漁業	5,216	4,708	0.7	0.6	-0.1
C_鉱業, 採石業, 砂利採取業	538	545	0.1	0.1	0.0
D_建設業	65,654	63,970	8.4	8.3	-0.1
E_製造業	84,676	83,039	10.9	10.8	-0.1
F_電気・ガス・熱供給・水道業	4,124	4,481	0.5	0.6	0.1
G_情報通信業	8,005	7,936	1.0	1.0	0.0
H_運輸業, 郵便業	34,497	33,815	4.4	4.4	0.0
I_卸売業, 小売業	125,925	118,950	16.2	15.5	-0.7
J_金融業, 保険業	15,211	14,213	2.0	1.8	-0.1
K_不動産業, 物品賃貸業	10,306	10,452	1.3	1.4	0.0
L_学術研究, 専門・技術サービス業	18,944	18,504	2.4	2.4	0.0
M_宿泊業, 飲食サービス業	47,906	44,456	6.1	5.8	-0.4
N_生活関連サービス業, 娯楽業	28,622	27,336	3.7	3.6	-0.1
O_教育, 学習支援業	38,409	41,798	4.9	5.4	0.5
P_医療, 福祉	134,364	143,756	17.2	18.7	1.4
Q_複合サービス事業	11,464	10,424	1.5	1.4	-0.1
R_サービス業(他に分類されないもの)	40,428	43,386	5.2	5.6	0.5
S_公務(他に分類されるものを除く) (再掲)1)	38,141	38,030	4.9	4.9	0.0
第1次産業	71,771	63,892	9.2	8.3	-0.9
第2次産業	150,868	147,554	19.4	19.2	-0.2
第3次産業	556,346	557,537	71.4	72.5	1.1
男	418,075	404,354	100.0	100.0	0.0
A_農業, 林業	41,621	37,467	10.0	9.3	-0.7
B_漁業	4,246	3,785	1.0	0.9	-0.1
C_鉱業, 採石業, 砂利採取業	457	451	0.1	0.1	0.0
D_建設業	55,949	53,518	13.4	13.2	-0.1
E_製造業	50,406	49,466	12.1	12.2	0.2
F_電気・ガス・熱供給・水道業	3,574	3,836	0.9	0.9	0.1
G_情報通信業	5,579	5,353	1.3	1.3	0.0
H_運輸業, 郵便業	29,301	28,113	7.0	7.0	-0.1
I_卸売業, 小売業	58,989	54,743	14.1	13.5	-0.6
J_金融業, 保険業	7,091	6,239	1.7	1.5	-0.2
K_不動産業, 物品賃貸業	6,242	6,272	1.5	1.6	0.1
L_学術研究, 専門・技術サービス業	12,350	11,663	3.0	2.9	-0.1
M_宿泊業, 飲食サービス業	17,080	16,113	4.1	4.0	-0.1
N_生活関連サービス業, 娯楽業	12,235	11,598	2.9	2.9	-0.1
O_教育, 学習支援業	17,790	17,668	4.3	4.4	0.1
P_医療, 福祉	34,162	37,313	8.2	9.2	1.1
Q_複合サービス事業	7,357	6,398	1.8	1.6	-0.2
R_サービス業(他に分類されないもの)	25,816	27,192	6.2	6.7	0.5
S_公務(他に分類されるものを除く) (再掲)1)	27,830	27,166	6.7	6.7	0.1
第1次産業	45,867	41,252	11.0	10.2	-0.8
第2次産業	106,812	103,435	25.5	25.6	0.0
第3次産業	265,396	259,667	63.5	64.2	0.7
女	360,910	364,629	100.0	100.0	0.0
A_農業, 林業	24,934	21,717	6.9	6.0	-1.0
B_漁業	970	923	0.3	0.3	0.0
C_鉱業, 採石業, 砂利採取業	81	94	0.0	0.0	0.0
D_建設業	9,705	10,452	2.7	2.9	0.2
E_製造業	34,270	33,573	9.5	9.2	-0.3
F_電気・ガス・熱供給・水道業	550	645	0.2	0.2	0.0
G_情報通信業	2,426	2,583	0.7	0.7	0.0
H_運輸業, 郵便業	5,196	5,702	1.4	1.6	0.1
I_卸売業, 小売業	66,936	64,207	18.5	17.6	-0.9
J_金融業, 保険業	8,120	7,974	2.2	2.2	-0.1
K_不動産業, 物品賃貸業	4,064	4,180	1.1	1.1	0.0
L_学術研究, 専門・技術サービス業	6,594	6,841	1.8	1.9	0.0
M_宿泊業, 飲食サービス業	30,826	28,343	8.5	7.8	-0.8
N_生活関連サービス業, 娯楽業	16,387	15,738	4.5	4.3	-0.2
O_教育, 学習支援業	20,619	24,130	5.7	6.6	0.9
P_医療, 福祉	100,202	106,443	27.8	29.2	1.4
Q_複合サービス事業	4,107	4,026	1.1	1.1	0.0
R_サービス業(他に分類されないもの)	14,612	16,194	4.0	4.4	0.4
S_公務(他に分類されるものを除く) (再掲)1)	10,311	10,864	2.9	3.0	0.1
第1次産業	25,904	22,640	7.2	6.2	-1.0
第2次産業	44,056	44,119	12.2	12.1	-0.1
第3次産業	290,950	297,870	80.6	81.7	1.1

注) 不詳補完値による。

1) 各産業に分類されるものは次のとおり。

「第1次産業」…「農業, 林業」及び「漁業」

「第2次産業」…「鉱業, 採石業, 砂利採取業」、「建設業」及び「製造業」

「第3次産業」…「電気・ガス・熱供給・水道業」、「情報通信業」、「運輸業, 郵便業」、「卸売業, 小売業」、「金融業, 保険業」、

「不動産業, 物品賃貸業」、「学術研究, 専門・技術サービス業」、「宿泊業, 飲食サービス業」、

「生活関連サービス業, 娯楽業」、「教育, 学習支援業」、「医療, 福祉」、「複合サービス事業」、

「サービス業(他に分類されないもの)」及び「公務(他に分類されるものを除く)」

○ 「医療、福祉」に従事する者の割合は龍郷町が24.1%と最も高い

15歳以上就業者について、産業大分類別の割合を市町村別でみると、「医療、福祉」は、龍郷町が24.1%で最も高く、次いで南さつま市(22.9%)、奄美市(21.9%)などとなっている。

「卸売業、小売業」は、鹿児島市が19.3%と最も高く、次いで姪良市(15.5%)、奄美市(15.4%)などとなっている。

表Ⅲ-2 主な産業(大分類)別15歳以上就業者の割合 - 鹿児島県(2020年)

市町村	就業者数 (人)	主な産業(大分類)別就業者の割合(%)															
		うち A_農業、 林業		うち D_建設業		うち E_製造業		うち I_卸売 業、小売 業		うち M_宿泊 業、飲食 サービス 業		うち O_教育、 学習支援 業		うち P_医療、 福祉		うち R_サービ ス業(他 に分類さ れないも の)	
		割合	順位	割合	順位	割合	順位	割合	順位	割合	順位	割合	順位	割合	順位	割合	順位
鹿児島県	768,983	7.7	—	8.3	—	10.8	—	15.5	—	5.8	—	5.4	—	18.7	—	5.6	—
鹿児島市	281,777	1.2	43	8.3	22	6.4	25	19.3	1	6.4	12	6.4	10	20.1	7	6.8	2
鹿屋市	50,680	10.3	31	8.2	24	9.8	20	15.3	4	5.0	20	5.7	13	19.9	8	5.0	16
枕崎市	9,610	10.8	28	5.5	43	16.4	7	14.7	6	4.7	23	3.5	35	19.6	10	4.2	33
阿久根市	9,133	10.7	29	7.5	34	18.0	6	13.8	9	4.4	26	3.2	38	18.1	17	4.7	29
出水市	25,129	11.2	27	7.9	27	18.4	5	14.8	5	4.4	28	4.7	22	17.4	19	4.2	32
指宿市	19,186	20.2	17	6.5	42	6.9	24	13.2	13	9.3	4	3.9	30	18.4	16	4.0	35
西之表市	7,960	21.4	14	7.7	29	3.1	36	12.0	21	5.7	14	5.1	19	17.1	21	5.2	13
垂水市	6,467	11.5	26	7.7	31	15.6	9	14.1	7	4.4	27	3.9	29	15.1	30	4.7	28
薩摩川内市	44,938	4.9	37	10.5	8	18.7	3	13.1	15	5.0	21	4.4	24	17.5	18	5.6	5
日置市	22,318	5.7	35	9.9	10	14.6	12	14.0	8	5.1	19	6.4	9	19.2	12	5.0	17
曾於市	16,334	20.4	16	8.4	21	13.4	14	12.3	19	3.6	38	3.7	32	16.4	23	4.8	26
霧島市	61,469	4.8	38	7.1	38	20.4	2	13.6	11	6.7	11	5.1	18	16.2	25	5.0	15
いちき串木野市	12,885	4.9	36	9.4	14	18.5	4	13.8	10	5.3	16	4.5	23	18.5	14	4.9	19
南さつま市	14,328	9.1	34	8.5	20	12.5	15	13.2	14	4.5	25	4.9	20	22.9	2	5.1	14
志布志市	14,713	20.5	15	7.5	33	12.1	16	11.0	27	3.7	37	4.4	25	15.2	29	5.0	18
奄美市	20,578	3.2	41	9.9	12	3.7	32	15.4	3	8.0	6	5.6	15	21.9	3	5.4	7
南九州市	16,502	22.2	13	7.3	36	13.6	13	12.1	20	3.8	35	3.5	34	17.4	20	4.4	31
伊佐市	11,788	17.1	19	7.0	40	15.7	8	11.4	24	3.9	34	3.1	39	20.3	6	5.3	11
姪良市	36,325	2.5	42	7.6	32	12.1	17	15.5	2	5.1	18	7.1	5	19.8	9	5.3	10
三島村	215	14.4	22	9.3	17	1.4	43	3.3	42	10.2	3	26.0	1	10.2	42	1.4	43
十島村	422	13.7	24	15.2	2	2.6	39	0.7	43	10.9	2	21.8	2	13.3	37	1.7	42
さつま町	10,478	16.3	20	6.9	41	23.9	1	10.0	34	4.4	29	3.0	40	15.6	27	4.7	27
長島町	5,192	24.5	11	7.3	37	10.0	19	8.1	39	2.5	43	3.3	37	12.6	40	3.4	40
湧水町	4,013	14.6	21	8.6	19	15.5	11	11.8	22	4.6	24	3.3	36	16.7	22	5.3	8
大崎町	6,329	22.6	12	9.4	15	15.6	10	9.9	35	3.0	39	2.9	41	13.0	39	5.5	6
東串良町	3,205	29.3	6	8.3	23	9.5	21	10.6	31	3.8	36	2.7	42	14.0	34	4.6	30
錦江町	3,230	30.7	3	8.0	25	7.2	23	11.6	23	2.9	40	4.3	26	15.0	31	4.9	20
南大隅町	3,072	30.8	2	7.1	39	6.1	26	11.1	25	2.8	41	2.2	43	15.6	26	6.1	4
肝付町	6,400	13.7	25	10.8	6	11.1	18	12.5	18	4.2	32	3.5	33	18.5	15	4.8	24
中種子町	4,134	30.6	4	7.4	35	3.8	31	11.1	26	3.9	33	6.0	12	13.5	36	6.8	3
南種子町	3,135	26.4	10	7.7	30	3.3	35	8.9	38	7.7	8	3.8	31	10.2	43	11.4	1
屋久島町	6,133	9.9	33	7.9	26	7.9	22	11.0	28	15.8	1	6.7	8	12.2	41	4.8	25
大和村	633	10.4	30	15.5	1	2.7	37	7.7	40	6.0	13	4.1	28	21.3	4	5.2	12
宇検村	740	10.0	32	11.6	3	6.1	27	5.4	41	5.3	15	7.6	3	15.4	28	4.9	22
瀬戸内町	3,761	3.3	40	11.1	5	2.5	40	10.7	29	8.3	5	6.0	11	19.5	11	4.0	36
龍郷町	2,741	3.7	39	11.4	4	5.9	28	12.6	17	7.8	7	6.8	6	24.1	1	4.9	23
喜界町	3,376	20.2	18	9.5	13	5.0	29	12.6	16	5.2	17	4.3	27	14.0	35	5.3	9
徳之島町	4,797	14.0	23	9.9	11	3.4	34	13.6	12	6.8	10	7.5	4	20.8	5	4.1	34
天城町	2,774	27.1	8	10.7	7	3.6	33	10.7	30	4.4	30	5.4	16	14.6	32	3.9	37
伊仙町	2,774	30.4	5	9.4	16	2.6	38	9.3	37	2.8	42	5.3	17	18.8	13	3.5	38
和泊町	3,549	30.9	1	7.7	28	2.3	41	10.5	32	4.8	22	4.8	21	14.6	33	4.9	21
知名町	2,937	27.1	9	10.1	9	1.8	42	9.8	36	4.4	31	6.8	7	16.3	24	3.4	39
与論町	2,823	27.1	7	9.1	18	4.9	30	10.1	33	7.3	9	5.6	14	13.2	38	3.3	41

注) 不詳補完値による。また、鹿児島県において、就業者数が全就業者の5%以上の職業を掲載している。