

# 鹿児島県の人口推移

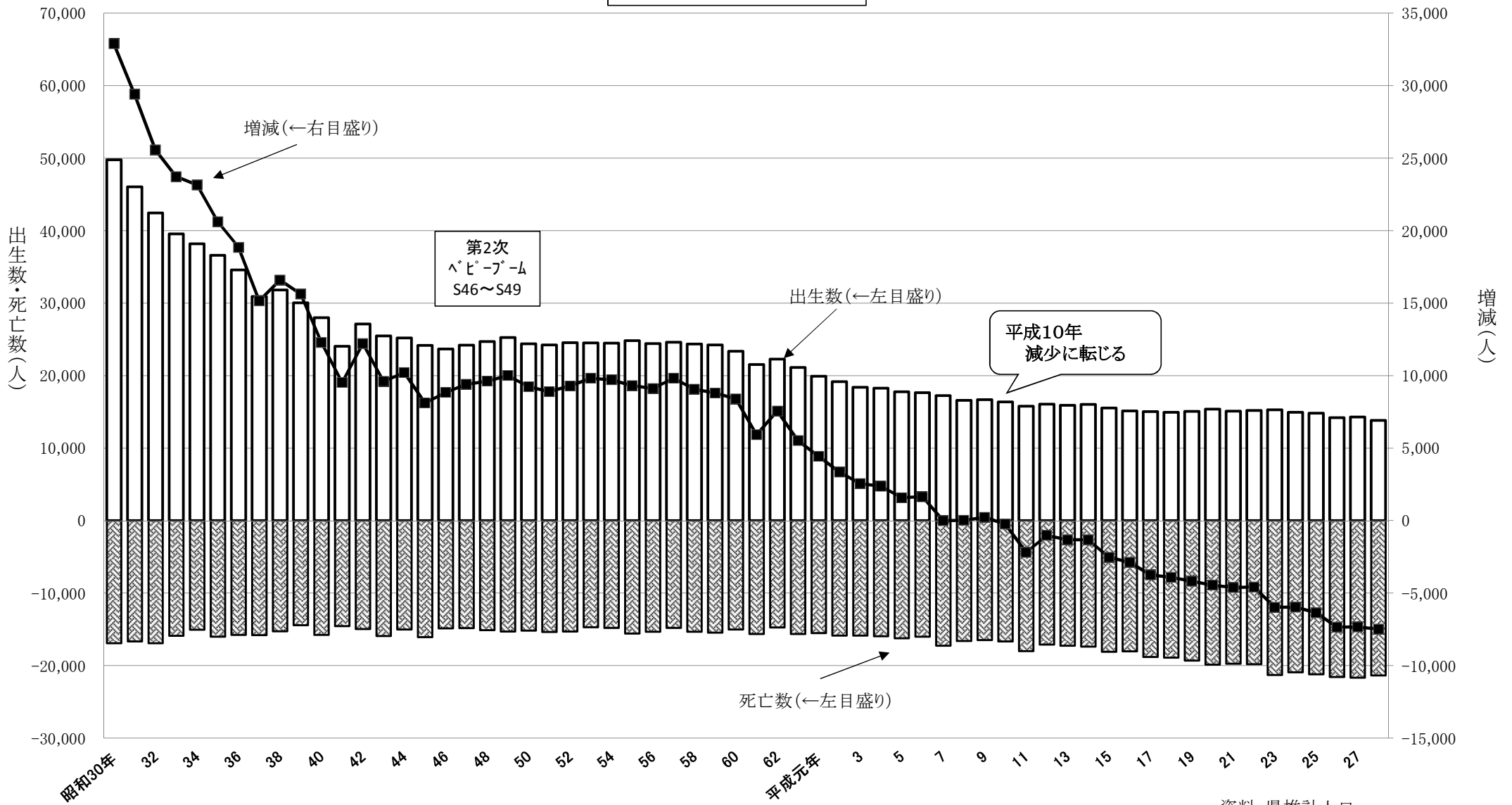
統計課 人口労働統計係

平成28年11月

# 目 次

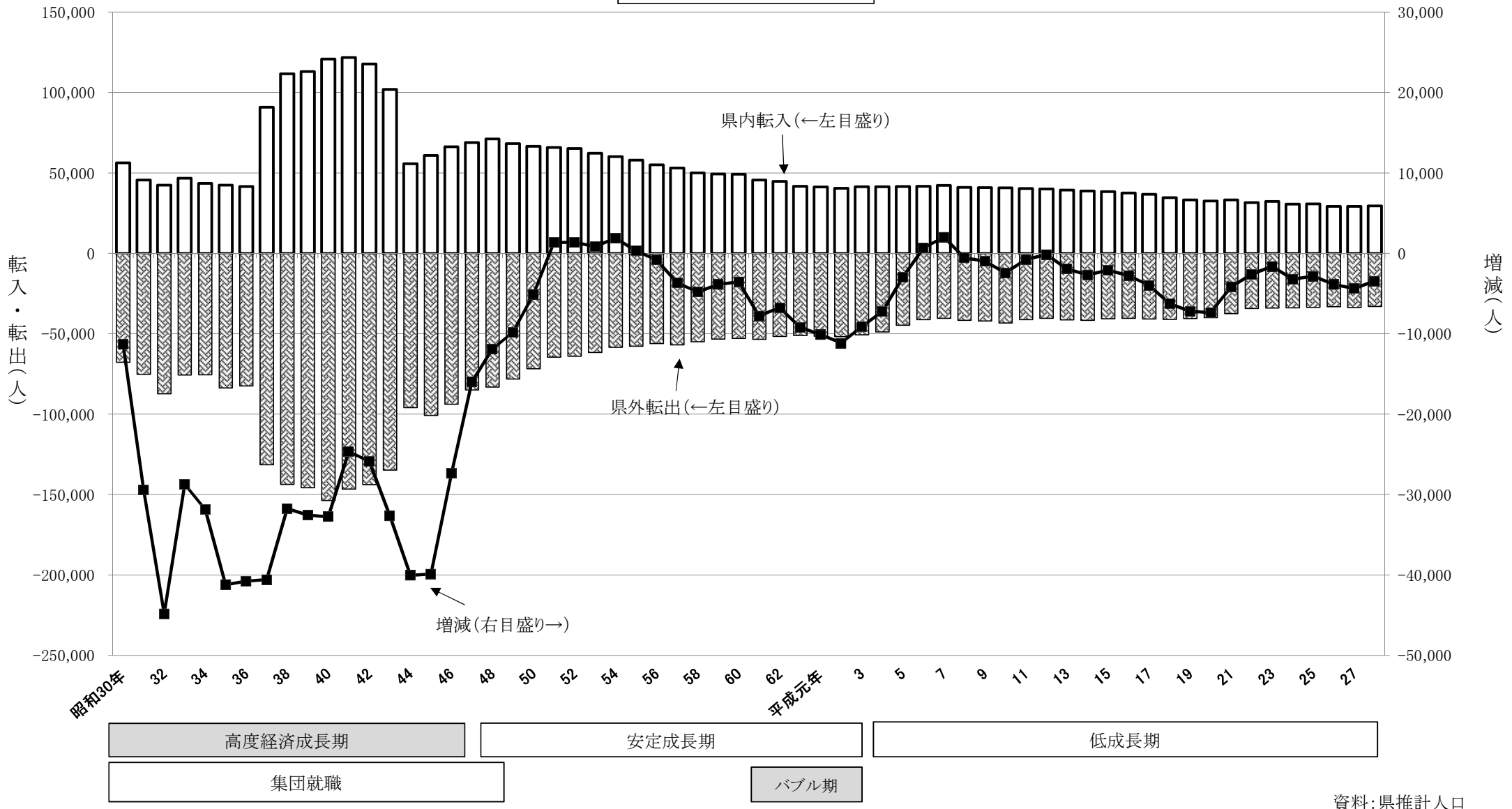
- 1 自然動態の推移
- 2 社会動態の推移
- 3 自然動態・社会動態の推移
- 4 本県人口の推移（昭和30年～平成52年）
- 5 未婚率の推移
- 6 出生数及び合計特殊出生率の推移
- 7 人口ピラミッドの推移

# 1 自然動態の推移



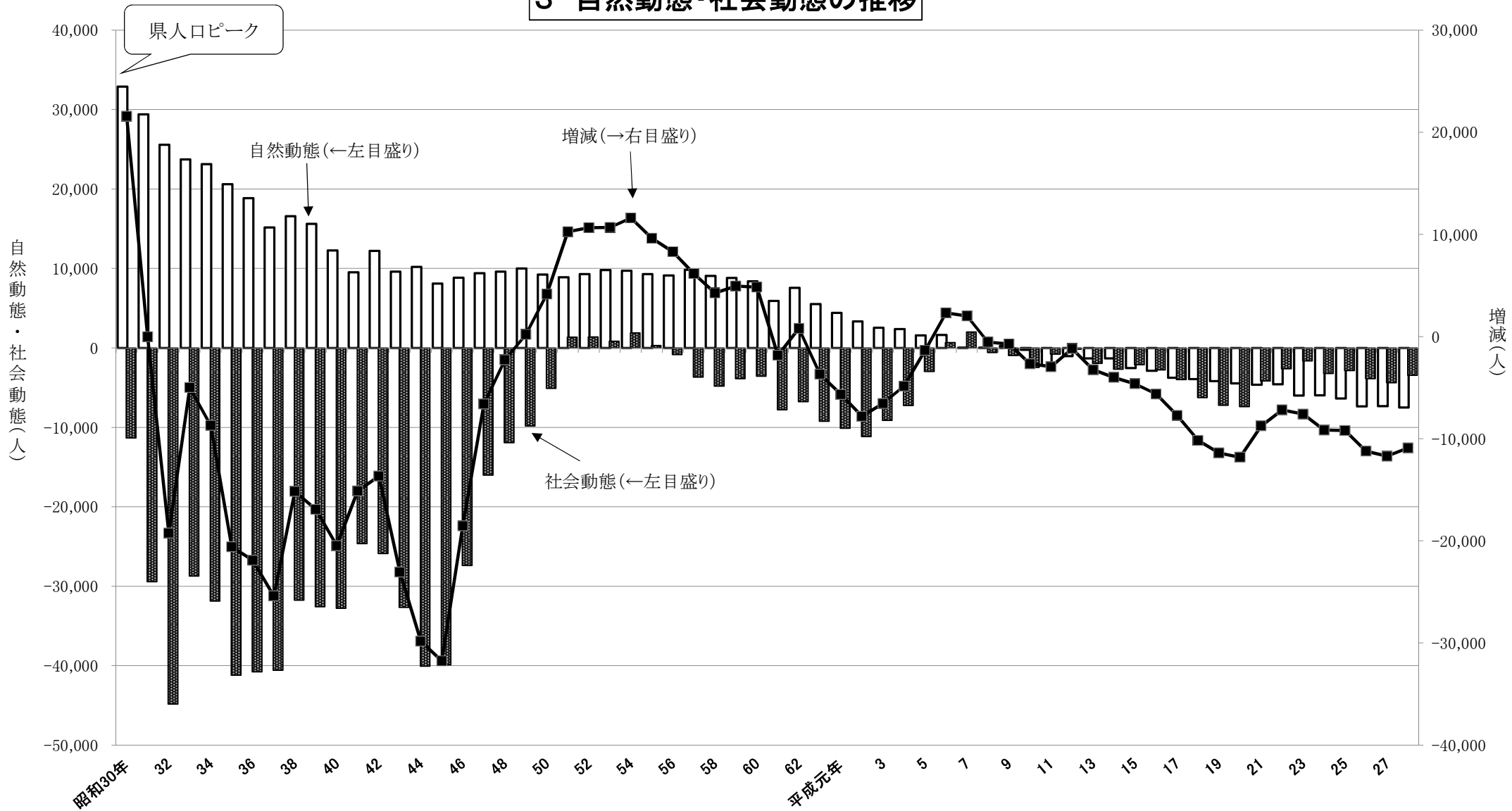
資料: 県推計人口

## 2 社会動態の推移



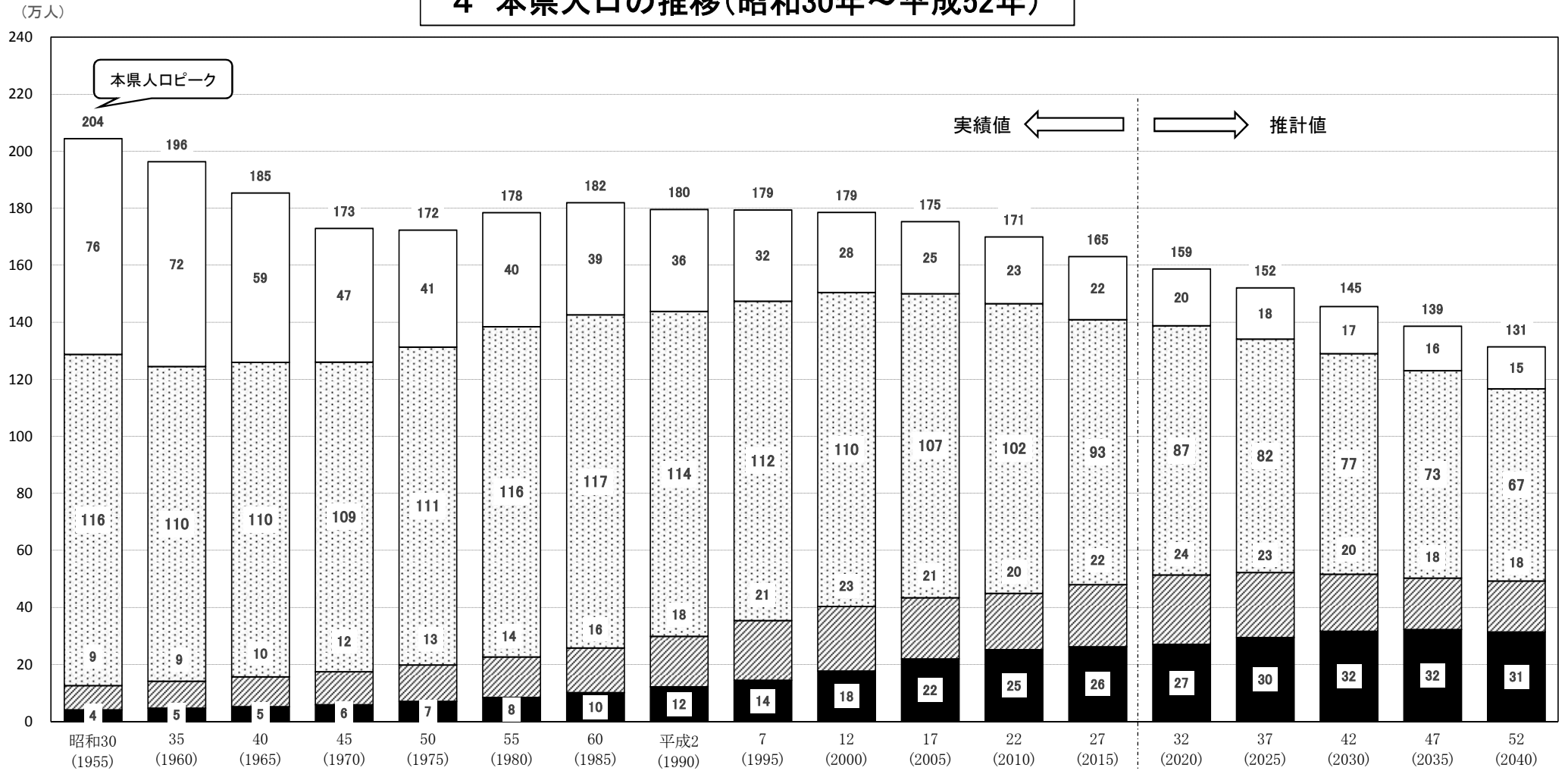
資料: 県推計人口

### 3 自然動態・社会動態の推移



資料: 県推計人口

## 4 本県人口の推移(昭和30年～平成52年)



■ 75歳以上 □ 65～74歳 □ 15～64歳 □ 0～14歳 総数

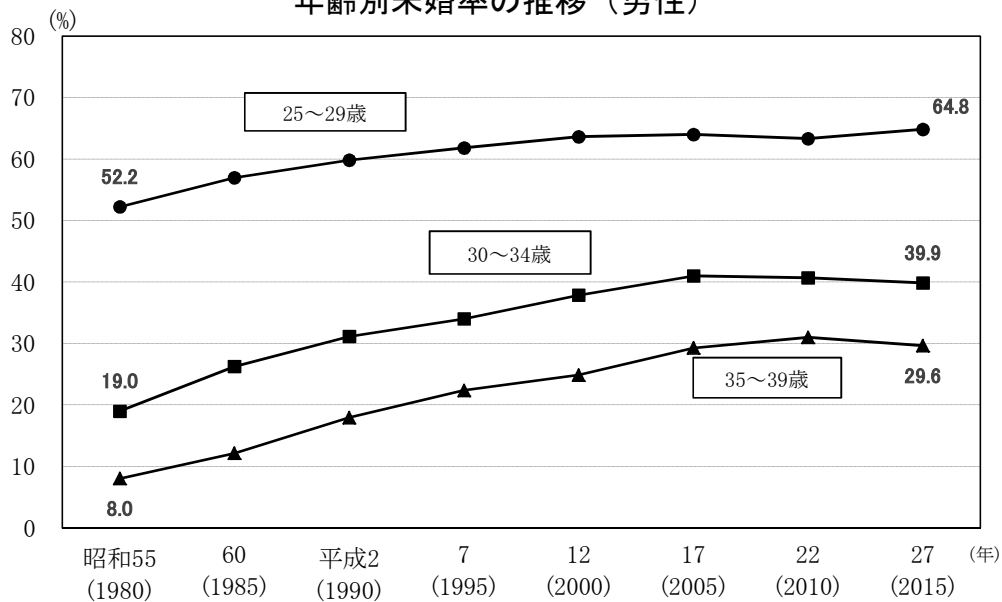
(単位: %)

	S30 (1955)	S60 (1985)	H27 (2015)	H52 (2040)
年少人口	37.0	21.6	13.5	11.2
生産年齢人口	56.8	64.2	57.0	51.3
老年人口	6.2	14.2	29.4	37.5
うち75歳以上	2.0	5.6	16.1	23.9

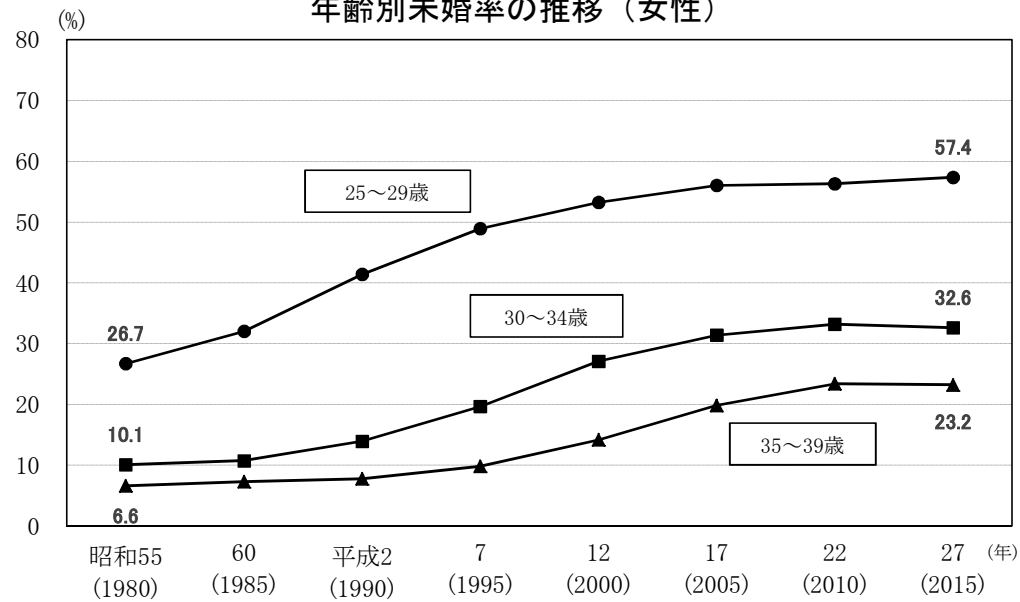
資料: 2015年までは総務省「国勢調査」、2020年以降は国立社会保障・人口問題研究所「日本の将来推計人口(平成25年3月推計)」  
注: 1950年～2015年の総人口(棒グラフ上数字)は年齢不詳を含む。

## 5 未婚率の推移

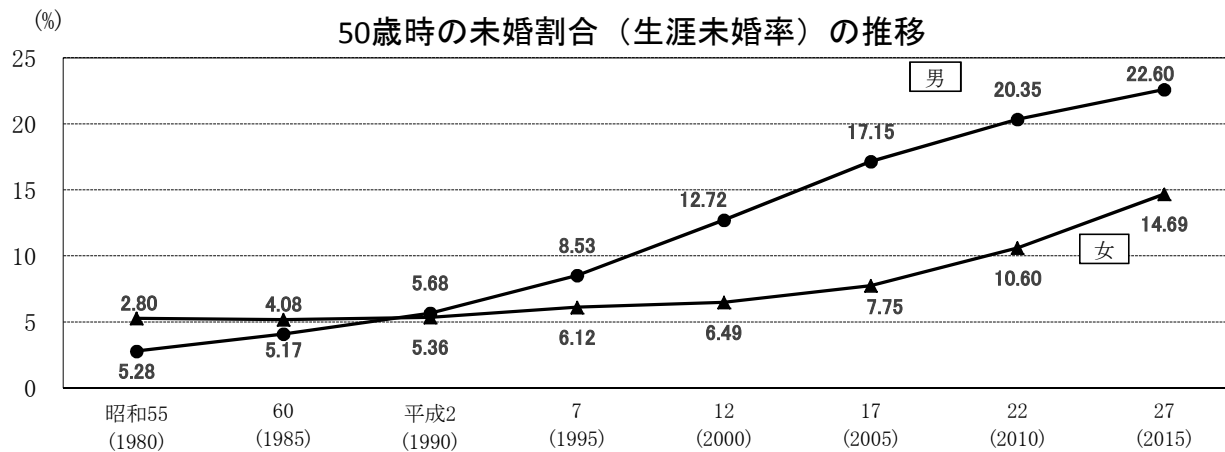
### 年齢別未婚率の推移（男性）



### 年齢別未婚率の推移（女性）



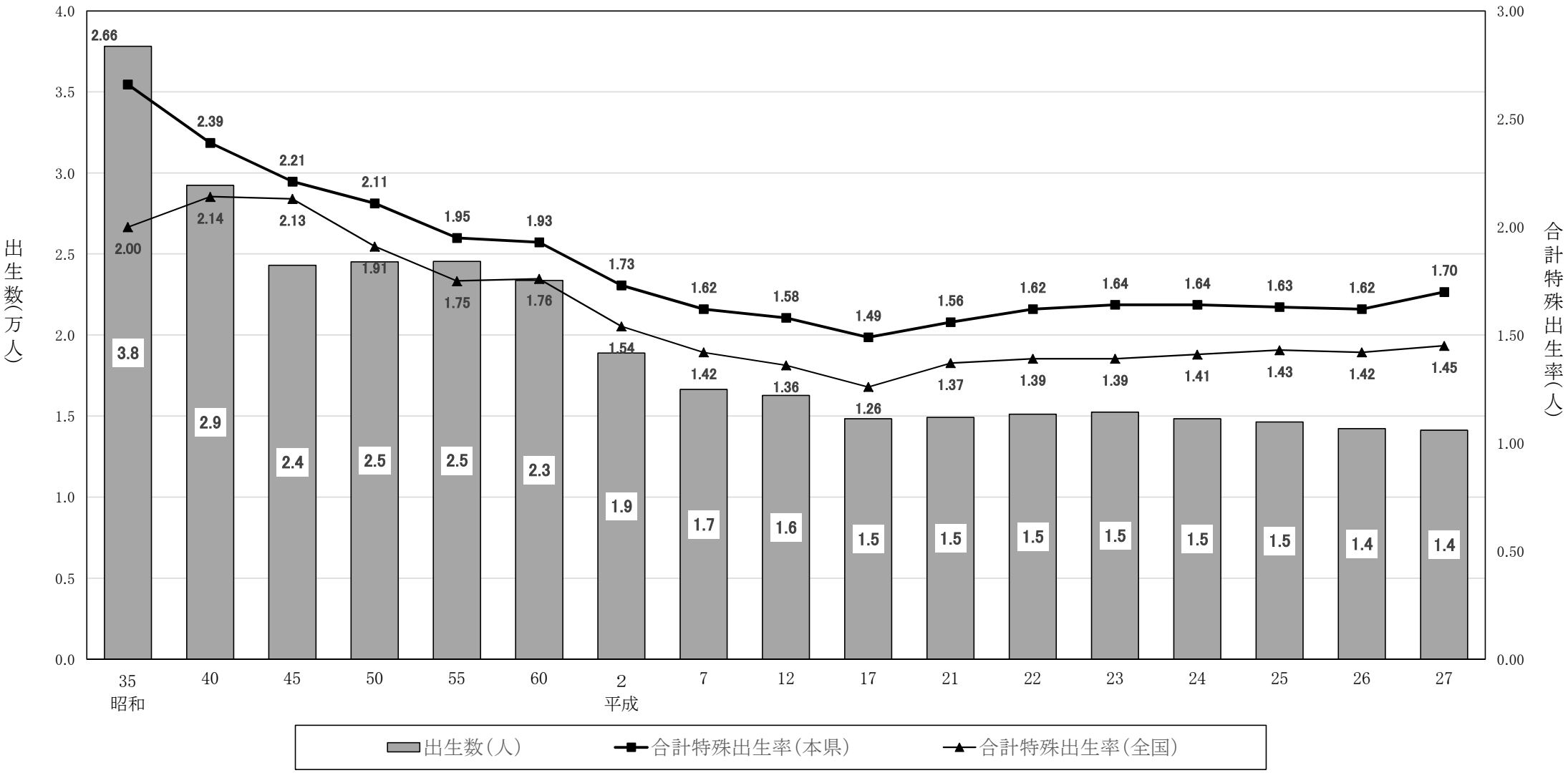
### 50歳時の未婚割合（生涯未婚率）の推移



資料：総務省「国勢調査」

注：45～49歳と50～54歳未婚率の平均値。50歳時の未婚割合は生涯未婚率とも呼ばれる。

## 6 出生数及び合計特殊出生率の年次推移



資料：厚生労働省「人口動態統計調査」

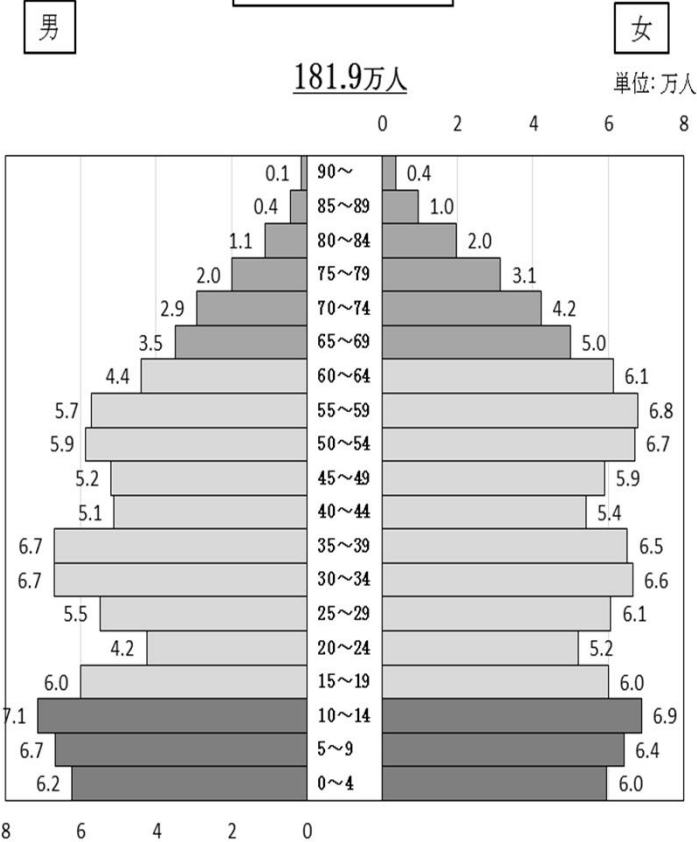


## 7 人口ピラミッドの推移

昭和60年(1985)

181.9万人

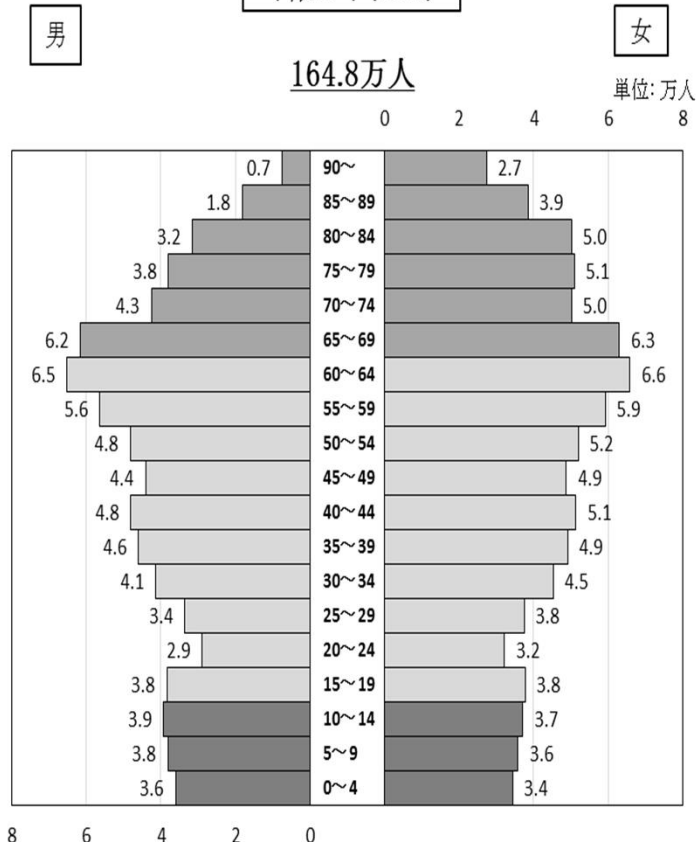
単位: 万人



平成27年(2015)

164.8万人

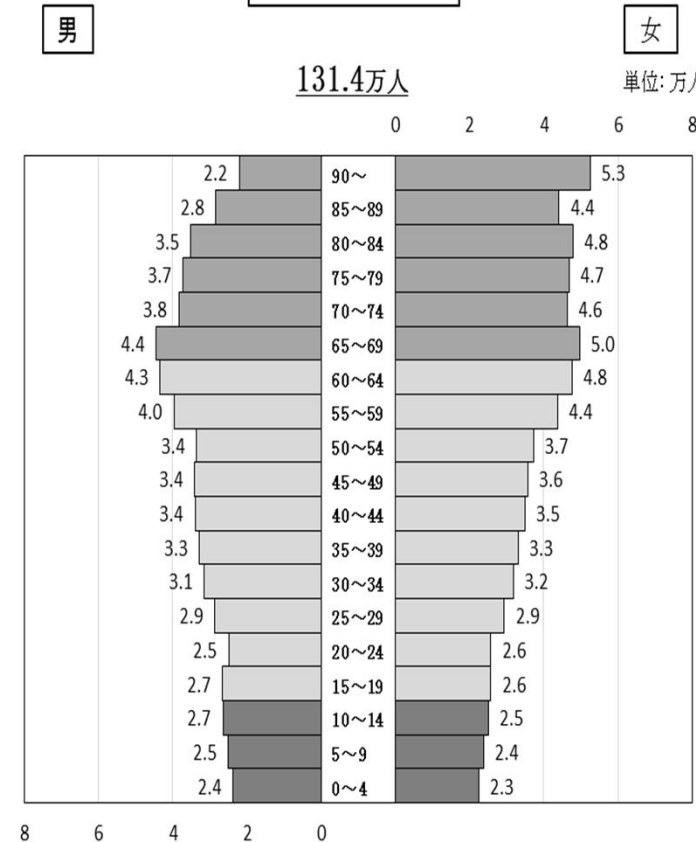
単位: 万人



平成52年(2040)

131.4万人

単位: 万人



	人口(万人)	割合(%)
総数	181.9	100.0
老年人口	25.8	14.2
うち75歳以上	10.1	5.6
生産年齢人口	116.8	64.2
年少人口	39.3	21.6

	人口(万人)	割合(%)
総数	164.8	100.0
老年人口	48.0	29.4
うち75歳以上	26.2	16.1
生産年齢人口	93.0	57.0
年少人口	22.1	13.5

	人口(万人)	割合(%)
総数	131.4	100.0
老年人口	49.3	37.5
うち75歳以上	31.4	23.9
生産年齢人口	67.4	51.3
年少人口	14.7	11.2

資料: 1985年及び2015年は総務省「国勢調査」, 2040年は国立社会保障・人口問題研究所「日本の将来推計人口(平成25年3月推計)」

注: 1985年及び2015年の総数は年齢不詳を含む。