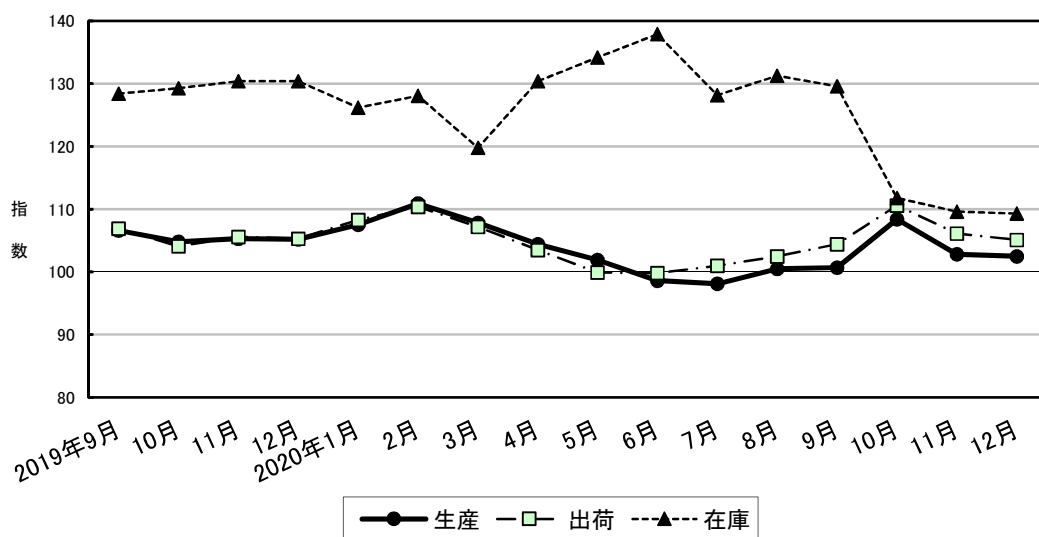


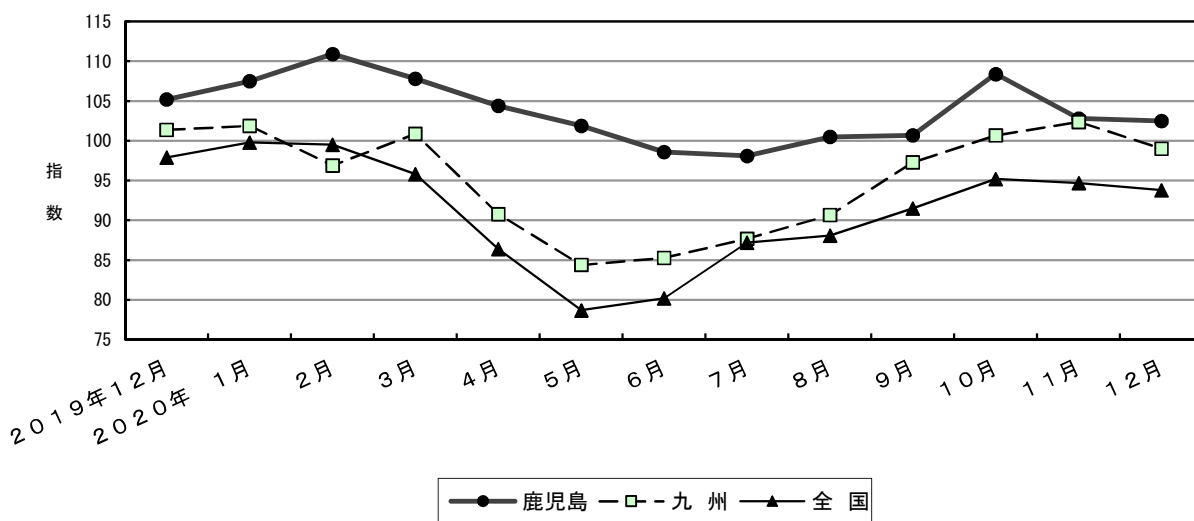
鹿児島県の鉱工業動向

2020年12月分

鹿児島県鉱工業指数の推移(季節調整済指数)



【参考】鹿児島・九州・全国 鉱工業指数[生産指数]の推移(季節調整済指数)



2015年(平成27年)=100
鹿児島県企画部統計課

目 次

2020年12月の鉱工業指数

| | |
|--|---|
| ・ 概況 | 2 |
| ・ 業種別動向 | 3 |
| ・ 業種別生産指数の寄与度(グラフ)／参考系列(畜産加工物・水産加工物・農産加工物) | 4 |
| ・ 鹿児島・九州・全国の生産指数 | 5 |
| ・ 四半期別指数の動向 | 6 |

統計表

| | |
|------------------|----|
| ・ 業種分類別生産指数 | 7 |
| ・ " 出荷指数 | 9 |
| ・ " 在庫指数 | 11 |
| ・ 特殊分類別生産指数 | 13 |
| ・ " 出荷指数 | 14 |
| ・ " 在庫指数 | 15 |

2020年12月の鉱工業指数

2015年(平成27年)=100

| 項目 | 季節調整済指数 | | 原 指 数 | | |
|-----|---------|------------|-------|--------------|--------|
| | | (%) 前月比 | | (%) 前年同月比 | |
| 鹿児島 | 生産 | 102.5 | ▲ 0.3 | 112.0 | ▲ 1.5 |
| | 出荷 | 105.1 | ▲ 0.9 | 116.6 | 1.0 |
| | 在庫 | 109.3 | ▲ 0.3 | 108.3 | ▲ 16.1 |
| 九州 | 生産 | 99.0 | ▲ 3.3 | 105.6 | ▲ 0.8 |
| | 出荷 | 99.2 | ▲ 2.4 | 105.1 | ▲ 0.6 |
| | 在庫 | 97.6 | ▲ 0.1 | 98.5 | ▲ 7.6 |
| 全国 | 生産 | 93.8 | ▲ 1.0 | 98.1 | ▲ 2.6 |
| | 出荷 | 92.8 | ▲ 1.1 | 97.7 | ▲ 2.9 |
| | 在庫 | 95.3 | 1.1 | 93.2 | ▲ 8.4 |

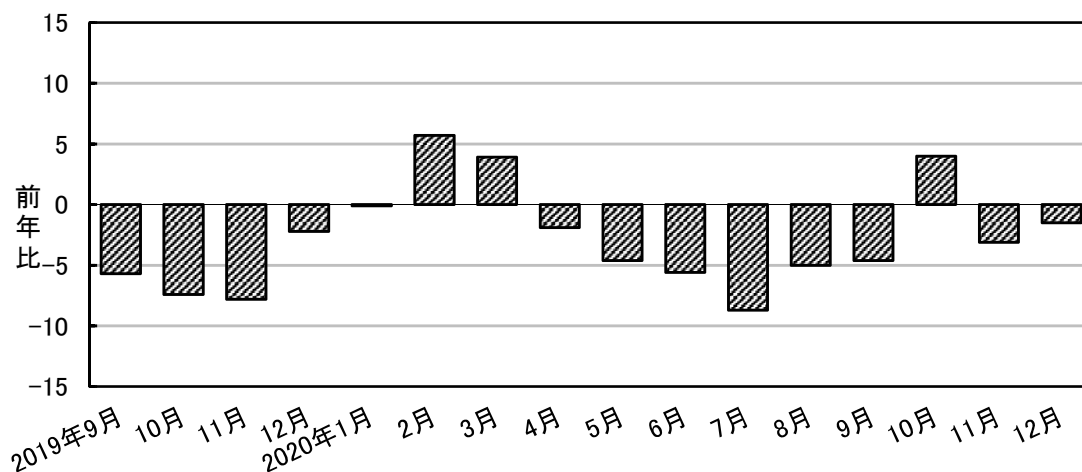
《 概 況 》

- 1 2020年12月の鉱工業指数(季節調整済指数)は、生産が前月比▲0.3%、出荷が同▲0.9%、在庫が同▲0.3%と低下した。

なお、原指数を前年同月比で見ると、生産が▲1.5%と低くなり、出荷が1.0%と高く、在庫が▲16.1%と低くなっている。また、生産の前年同月比は2ヶ月連続で前年を下回っている。(下図参照)

- 2 業種別の生産動向(季節調整済指数)をみると、電気・情報通信機械工業(前月比 39.7%)、非鉄金属・金属製品工業(同 31.4%)、その他工業(印刷・石油・その他)(同 9.7%)など9業種が上昇し、汎用・生産用機械工業(同▲23.6%)、輸送機械工業(同▲18.6%)など5業種が低下している。

生産指数対前年同月比(原指数)



業種別動向(2020年12月分)

2015年(平成27年)=100

| | ウェイト | 原 指 数 | | | 季 節 調 整 済 指 数 | | | 寄 与 度 |
|------------------|---------|-------|-------|----------|---------------|-------|--------|--------|
| | | 前年同月 | 今 月 | 前年同月比(%) | 前 月 | 今 月 | 前月比(%) | |
| (生産) | | | | | | | | |
| 鉱工業 | 10000.0 | 113.7 | 112.0 | ▲ 1.5 | 102.8 | 102.5 | ▲ 0.3 | ▲ 0.3 |
| 製造工業 | 9960.0 | 114.0 | 112.4 | ▲ 1.4 | 102.7 | 102.8 | ▲ 0.1 | ▲ 0.1 |
| 非鉄金属・金属製品工業 | 404.4 | 88.2 | 142.5 | ▲ 61.6 | 111.8 | 146.9 | ▲ 31.4 | ▲ 1.38 |
| 汎用・生産用機械工業 | 554.8 | 168.1 | 127.4 | ▲ 24.2 | 137.0 | 104.6 | ▲ 23.6 | ▲ 1.75 |
| 電気・情報通信機械工業 | 807.2 | 89.4 | 65.1 | ▲ 27.2 | 45.9 | 64.1 | ▲ 39.7 | ▲ 1.43 |
| 電子部品・デバイス工業 | 1278.5 | 114.4 | 138.2 | ▲ 20.8 | 140.4 | 140.7 | ▲ 0.2 | ▲ 0.04 |
| 輸送機械工業 | 658.5 | 117.2 | 87.4 | ▲ 25.4 | 103.6 | 84.3 | ▲ 18.6 | ▲ 1.23 |
| 窯業・土石製品工業 | 1309.5 | 146.2 | 158.1 | ▲ 8.1 | 149.1 | 149.9 | ▲ 0.5 | ▲ 0.10 |
| 化学工業 | 150.5 | 97.4 | 99.4 | ▲ 2.1 | 120.5 | 108.5 | ▲ 10.0 | ▲ 0.18 |
| プラスチック製品工業 | 117.9 | 123.2 | 118.2 | ▲ 4.1 | 115.8 | 124.6 | ▲ 7.6 | ▲ 0.10 |
| パルプ・紙・紙加工品工業 | 150.7 | 121.0 | 102.0 | ▲ 15.7 | 71.7 | 81.5 | ▲ 13.7 | ▲ 0.14 |
| 繊維工業 | 125.2 | 71.4 | 63.5 | ▲ 11.1 | 62.7 | 65.5 | ▲ 4.5 | ▲ 0.03 |
| 木材・木製品工業 | 141.1 | 86.3 | 74.1 | ▲ 14.1 | 70.0 | 73.6 | ▲ 5.1 | ▲ 0.05 |
| 食料品工業 | 3921.1 | 106.4 | 101.3 | ▲ 4.8 | 87.2 | 86.1 | ▲ 1.3 | ▲ 0.43 |
| その他工業(印刷・石油・その他) | 340.6 | 97.7 | 109.2 | ▲ 11.8 | 86.8 | 95.2 | ▲ 9.7 | ▲ 0.28 |
| 鉱 業 | 40.0 | 52.7 | 27.1 | ▲ 48.6 | 154.7 | 31.4 | ▲ 79.7 | ▲ 0.48 |
| (出荷) | | | | | | | | |
| 鉱工業 | 10000.0 | 115.5 | 116.6 | ▲ 1.0 | 106.1 | 105.1 | ▲ 0.9 | ▲ 0.9 |
| 製造工業 | 9976.6 | 115.6 | 116.7 | ▲ 1.0 | 106.1 | 105.2 | ▲ 0.8 | ▲ 0.8 |
| 非鉄金属・金属製品工業 | 380.5 | 108.2 | 131.4 | ▲ 21.4 | 103.6 | 144.1 | ▲ 39.1 | ▲ 1.45 |
| 汎用・生産用機械工業 | 422.1 | 170.6 | 131.0 | ▲ 23.2 | 139.2 | 102.1 | ▲ 26.7 | ▲ 1.48 |
| 電気・情報通信機械工業 | 439.9 | 90.2 | 65.6 | ▲ 27.3 | 45.7 | 65.4 | ▲ 43.1 | ▲ 0.82 |
| 電子部品・デバイス工業 | 823.2 | 125.2 | 146.2 | ▲ 16.8 | 145.0 | 145.0 | ▲ 0.0 | ▲ 0.00 |
| 輸送機械工業 | 528.1 | 113.8 | 91.3 | ▲ 19.8 | 103.4 | 88.5 | ▲ 14.4 | ▲ 0.74 |
| 窯業・土石製品工業 | 1062.3 | 144.6 | 151.5 | ▲ 4.8 | 144.5 | 143.9 | ▲ 0.4 | ▲ 0.06 |
| 化学工業 | 144.6 | 110.5 | 108.5 | ▲ 1.8 | 105.2 | 114.5 | ▲ 8.8 | ▲ 0.13 |
| プラスチック製品工業 | 79.7 | 119.3 | 126.9 | ▲ 6.4 | 117.4 | 130.8 | ▲ 11.4 | ▲ 0.10 |
| パルプ・紙・紙加工品工業 | 217.4 | 103.3 | 95.4 | ▲ 7.6 | 92.1 | 89.3 | ▲ 3.0 | ▲ 0.06 |
| 繊維工業 | 88.3 | 68.0 | 62.9 | ▲ 7.5 | 63.2 | 65.1 | ▲ 3.0 | ▲ 0.02 |
| 木材・木製品工業 | 97.8 | 83.8 | 71.0 | ▲ 15.3 | 79.8 | 71.6 | ▲ 10.3 | ▲ 0.08 |
| 食料品工業 | 5466.8 | 109.7 | 112.9 | ▲ 2.9 | 97.6 | 96.8 | ▲ 0.8 | ▲ 0.40 |
| その他工業(印刷・石油・その他) | 225.9 | 96.7 | 109.3 | ▲ 13.0 | 90.8 | 94.6 | ▲ 4.2 | ▲ 0.08 |
| 鉱 業 | 23.4 | 78.5 | 42.7 | ▲ 45.6 | 128.6 | 45.5 | ▲ 64.6 | ▲ 0.18 |
| (在庫) | | | | | | | | |
| 鉱工業 | 10000.0 | 129.1 | 108.3 | ▲ 16.1 | 109.6 | 109.3 | ▲ 0.3 | ▲ 0.3 |
| 製造工業 | 9847.4 | 130.1 | 109.0 | ▲ 16.2 | 110.2 | 110.0 | ▲ 0.2 | ▲ 0.2 |
| 非鉄金属・金属製品工業 | 389.6 | 89.7 | 77.9 | ▲ 13.2 | 72.9 | 77.6 | ▲ 6.4 | ▲ 0.17 |
| 汎用・生産用機械工業 | x | x | x | x | x | x | x | x |
| 電気・情報通信機械工業 | 566.3 | 101.6 | 105.4 | ▲ 3.7 | 138.9 | 125.6 | ▲ 9.6 | ▲ 0.69 |
| 電子部品・デバイス工業 | x | x | x | x | x | x | x | x |
| 輸送機械工業 | 490.0 | 581.9 | 160.6 | ▲ 72.4 | 150.6 | 171.2 | ▲ 13.7 | ▲ 0.92 |
| 窯業・土石製品工業 | 2535.3 | 105.5 | 93.2 | ▲ 11.7 | 86.2 | 91.4 | ▲ 6.0 | ▲ 1.20 |
| 化学工業 | 369.3 | 129.9 | 128.3 | ▲ 1.2 | 146.6 | 144.9 | ▲ 1.2 | ▲ 0.06 |
| プラスチック製品工業 | 214.8 | 126.0 | 102.7 | ▲ 18.5 | 102.0 | 95.0 | ▲ 6.9 | ▲ 0.14 |
| パルプ・紙・紙加工品工業 | 693.3 | 111.5 | 97.4 | ▲ 12.6 | 100.4 | 95.2 | ▲ 5.2 | ▲ 0.33 |
| 繊維工業 | 169.3 | 86.7 | 85.3 | ▲ 1.6 | 85.2 | 84.0 | ▲ 1.4 | ▲ 0.02 |
| 木材・木製品工業 | 109.4 | 97.7 | 98.5 | ▲ 0.8 | 96.5 | 99.0 | ▲ 2.6 | ▲ 0.03 |
| 食料品工業 | 3996.4 | 107.5 | 115.2 | ▲ 7.2 | 109.9 | 108.6 | ▲ 1.2 | ▲ 0.48 |
| その他工業(印刷・石油・その他) | 130.5 | 92.1 | 91.6 | ▲ 0.5 | 75.9 | 89.8 | ▲ 18.3 | ▲ 0.17 |
| 鉱 業 | 152.6 | 65.3 | 65.1 | ▲ 0.3 | 76.4 | 70.4 | ▲ 7.9 | ▲ 0.08 |

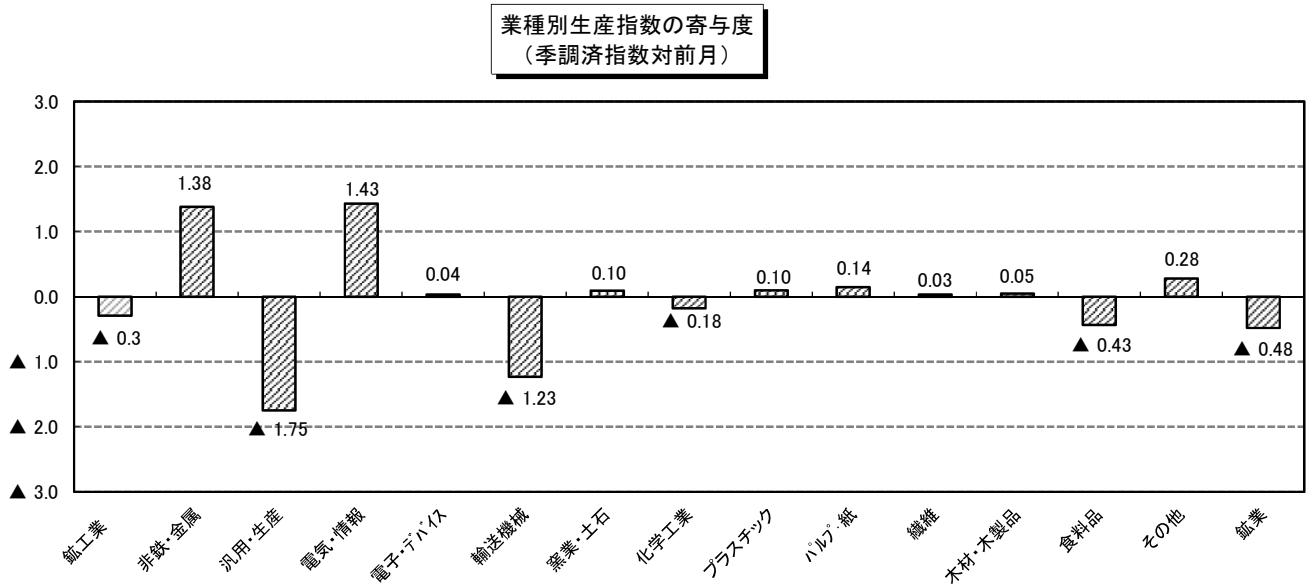
注1) 表中の網掛けは前月に比べ低下した業種。

注2) 各系列毎の事業所数が1または2の場合は秘匿としている。

注3) 業種別寄与度は、[伸び率]×[前月指数]×[ウェイト(構成比)]÷[前月の総合指数]で計算している。

注4) 季節調整は各系列毎に独立して行う直接法を採用しているため、業種別寄与度の総和と鉱工業指数の伸びは必ずしも一致しない。

業種別生産指数の寄与度(グラフ)

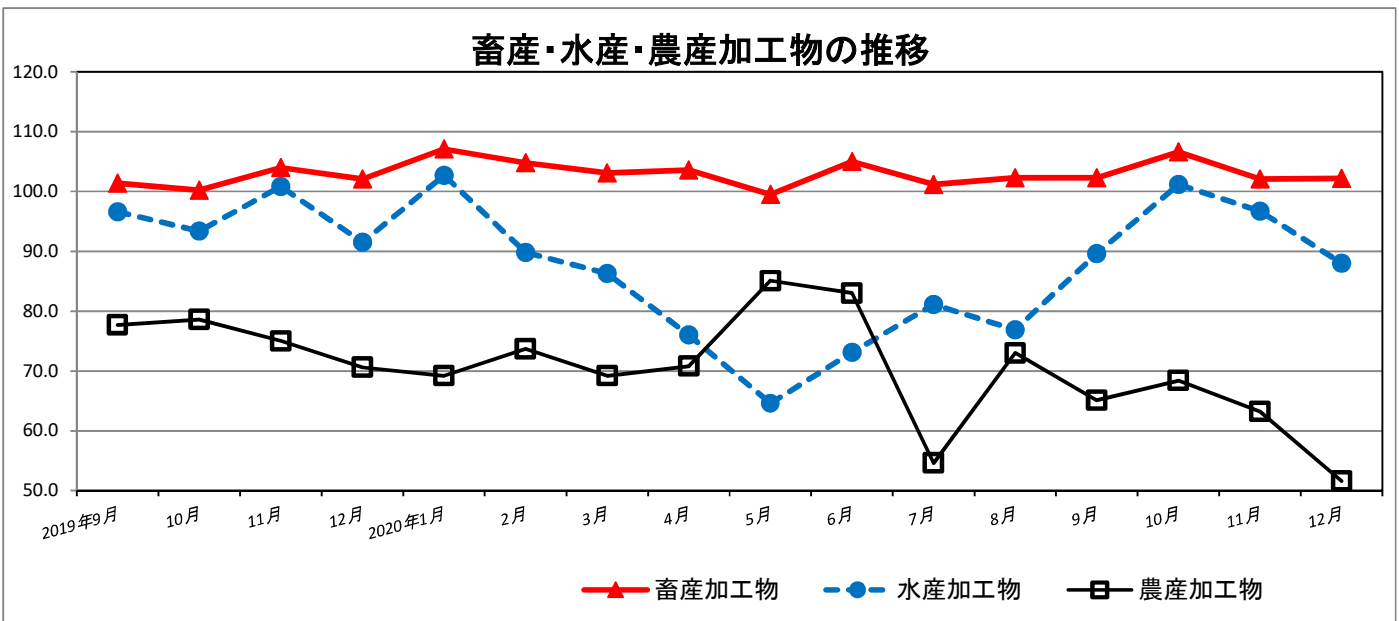


参考系列(畜産加工物・水産加工物・農産加工物)

2015年(平成27年)=100(季節調整済指数)

| | 畜産加工物 | 水産加工物 | 農産加工物 |
|----------|-------|-------|-------|
| 2019年 9月 | 101.4 | 96.6 | 77.7 |
| 10月 | 100.2 | 93.4 | 78.6 |
| 11月 | 104.0 | 100.8 | 75.0 |
| 12月 | 102.1 | 91.5 | 70.6 |
| 2020年 1月 | 107.1 | 102.7 | 69.2 |
| 2月 | 104.8 | 89.8 | 73.7 |
| 3月 | 103.1 | 86.3 | 69.2 |
| 4月 | 103.6 | 76.0 | 70.8 |
| 5月 | 99.5 | 64.6 | 85.1 |
| 6月 | 105.0 | 73.1 | 83.0 |
| 7月 | 101.2 | 81.1 | 54.6 |
| 8月 | 102.3 | 76.9 | 73.0 |
| 9月 | 102.3 | 89.6 | 65.1 |
| 10月 | 106.6 | 101.2 | 68.4 |
| 11月 | 102.1 | 96.7 | 63.2 |
| 12月 | 102.2 | 88.0 | 51.6 |
| 前月比(%) | 0.1 | -9.0 | -18.4 |

畜産・水産・農産加工物の推移

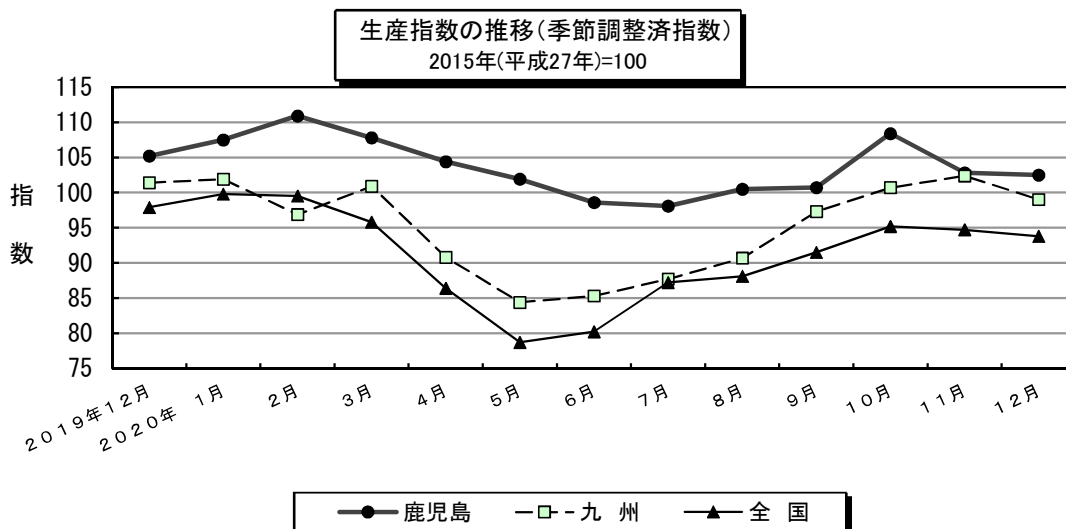


鹿児島・九州・全国の生産指数

2015年(平成27年)=100

| | 鹿児島 | | | 九州 | | | 全国 | | |
|----------|-------|-------------|----------|-------|-------------|----------|-------|-------------|----------|
| | 指数 | 前月(期)比 % | 前年比 % | 指数 | 前月(期)比 % | 前年比 % | 指数 | 前月(期)比 % | 前年比 % |
| 2019年 | 105.7 | — | ▲ 6.2 | 104.7 | — | ▲ 2.6 | 101.1 | — | ▲ 3.0 |
| 2020年 | 103.9 | — | ▲ 1.7 | 95.1 | — | ▲ 9.2 | 90.9 | — | ▲ 10.1 |
| 2019年Ⅳ期 | 105.1 | ▲ 0.8 | ▲ 5.9 | 103.5 | ▲ 2.3 | ▲ 2.9 | 98.0 | ▲ 3.6 | ▲ 6.8 |
| 2020年Ⅰ期 | 108.7 | ▲ 3.4 | ▲ 3.3 | 99.9 | ▲ 3.5 | ▲ 4.6 | 98.4 | ▲ 0.4 | ▲ 4.5 |
| Ⅱ期 | 101.6 | ▲ 6.5 | ▲ 4.0 | 86.8 | ▲ 13.1 | ▲ 16.4 | 81.8 | ▲ 16.9 | ▲ 19.8 |
| Ⅲ期 | 99.8 | ▲ 1.8 | ▲ 6.1 | 91.9 | ▲ 5.9 | ▲ 13.3 | 88.9 | ▲ 8.7 | ▲ 12.8 |
| Ⅳ期 | 104.6 | ▲ 4.8 | ▲ 0.3 | 100.7 | ▲ 9.6 | ▲ 2.5 | 94.6 | ▲ 6.4 | ▲ 3.2 |
| 2019年12月 | 105.2 | ▲ 0.1 | ▲ 2.2 | 101.4 | ▲ 3.4 | ▲ 1.6 | 97.9 | ▲ 0.2 | ▲ 3.7 |
| 2020年1月 | 107.5 | ▲ 2.2 | ▲ 0.1 | 101.9 | ▲ 0.5 | ▲ 3.2 | 99.8 | ▲ 1.9 | ▲ 2.4 |
| 2月 | 110.9 | ▲ 3.2 | ▲ 5.7 | 96.9 | ▲ 4.9 | ▲ 7.3 | 99.5 | ▲ 0.3 | ▲ 5.7 |
| 3月 | 107.8 | ▲ 2.8 | ▲ 3.9 | 100.9 | ▲ 4.1 | ▲ 3.3 | 95.8 | ▲ 3.7 | ▲ 5.2 |
| 4月 | 104.4 | ▲ 3.2 | ▲ 1.9 | 90.8 | ▲ 10.0 | ▲ 13.6 | 86.4 | ▲ 9.8 | ▲ 15.0 |
| 5月 | 101.9 | ▲ 2.4 | ▲ 4.6 | 84.4 | ▲ 7.0 | ▲ 22.0 | 78.7 | ▲ 8.9 | ▲ 26.3 |
| 6月 | 98.6 | ▲ 3.2 | ▲ 5.6 | 85.3 | ▲ 1.1 | ▲ 13.9 | 80.2 | ▲ 1.9 | ▲ 18.2 |
| 7月 | 98.1 | ▲ 0.5 | ▲ 8.7 | 87.7 | ▲ 2.8 | ▲ 16.6 | 87.2 | ▲ 8.7 | ▲ 15.5 |
| 8月 | 100.5 | ▲ 2.4 | ▲ 5.0 | 90.7 | ▲ 3.4 | ▲ 15.0 | 88.1 | ▲ 1.0 | ▲ 13.8 |
| 9月 | 100.7 | ▲ 0.2 | ▲ 4.6 | 97.3 | ▲ 7.3 | ▲ 8.7 | 91.5 | ▲ 3.9 | ▲ 9.0 |
| 10月 | 108.4 | ▲ 7.6 | ▲ 4.0 | 100.7 | ▲ 3.5 | ▲ 3.1 | 95.2 | ▲ 4.0 | ▲ 3.0 |
| 11月 | 102.8 | ▲ 5.2 | ▲ 3.1 | 102.4 | ▲ 1.7 | ▲ 3.4 | 94.7 | ▲ 0.5 | ▲ 3.9 |
| 12月 | 102.5 | ▲ 0.3 | ▲ 1.5 | 99.0 | ▲ 3.3 | ▲ 0.8 | 93.8 | ▲ 1.0 | ▲ 2.6 |

注：年の指数、前年(同期・同月)比は原指数。四半期、月の指数及び前月(期)比は季節調整済指数。



【総括】『九州経済産業局』(2021.2.10速報より)

ー 持ち直している(前月：同)ー

2020年12月の鉱工業生産指数(季節調整済)は99.0となり、前月比が▲3.3%と7か月ぶりの低下、前年同月比は▲0.8%と15か月連続の低下となった。

『経済産業省』(2021.1.29速報より)

ー 生産は持ち直している(前月：同)ー

今月は生産、出荷は低下、在庫、在庫率は上昇であった。
製造工業生産予測調査によると、1月は上昇、2月は低下を予測している。
総じてみれば、生産は持ち直している。

四半期別指数の動向

2015年(平成27年)=100

生産

| | 2019年 I 期 | II 期 | III 期 | IV 期 | 2020年 I 期 | II 期 | III 期 | IV 期 |
|-----------|-----------|-------|-------|-------|-----------|-------|-------|-------|
| 季節調整済指数 | 106.4 | 106.4 | 106.0 | 105.1 | 108.7 | 101.6 | 99.8 | 104.6 |
| 前期比 (%) | ▲ 5.0 | 0.0 | ▲ 0.4 | ▲ 0.8 | 3.4 | ▲ 6.5 | ▲ 1.8 | 4.8 |
| 前年同期比 (%) | ▲ 7.1 | ▲ 6.4 | ▲ 5.7 | ▲ 5.9 | 3.3 | ▲ 4.0 | ▲ 6.1 | ▲ 0.3 |

出荷

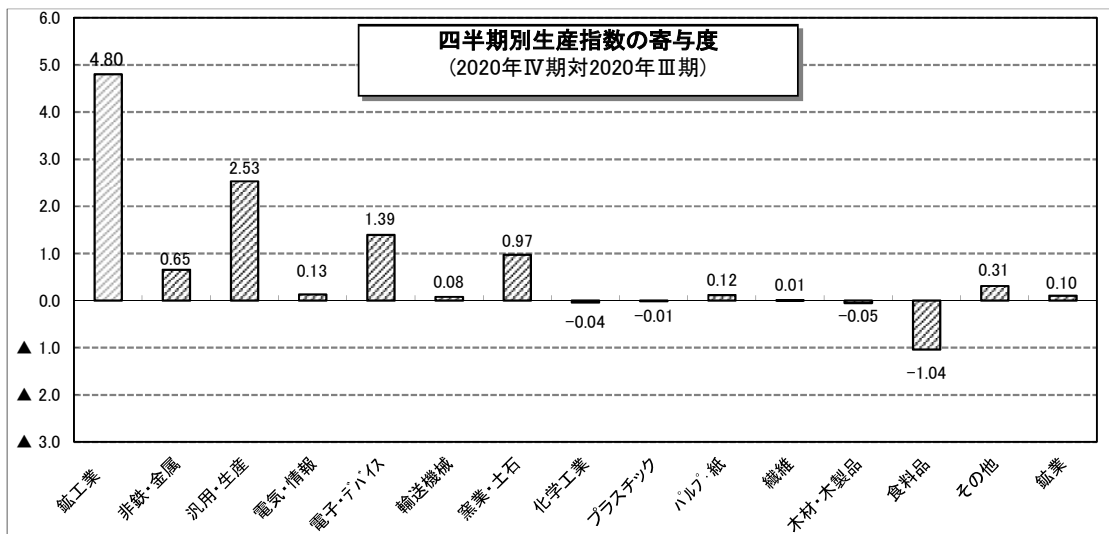
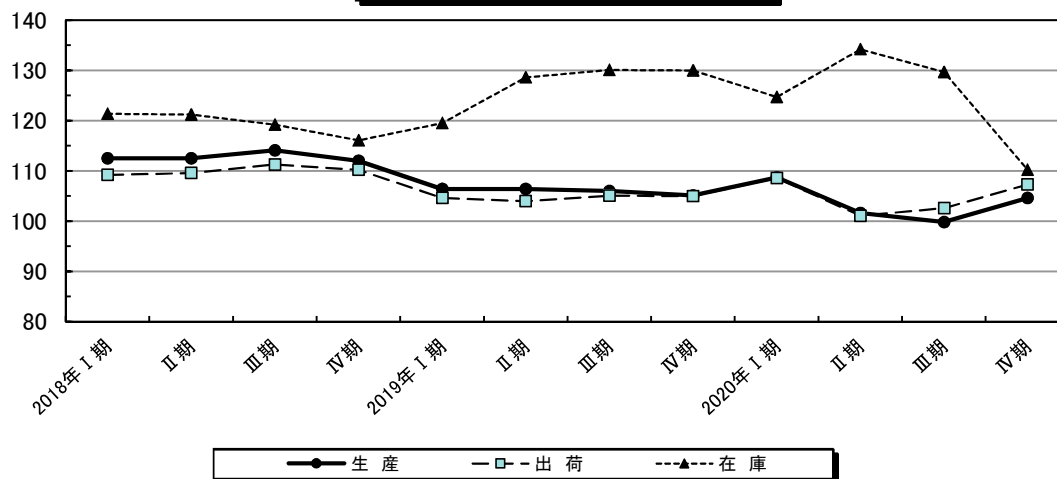
| | 2019年 I 期 | II 期 | III 期 | IV 期 | 2020年 I 期 | II 期 | III 期 | IV 期 |
|-----------|-----------|-------|-------|-------|-----------|-------|-------|-------|
| 季節調整済指数 | 104.6 | 104.0 | 105.1 | 105.0 | 108.6 | 101.1 | 102.6 | 107.3 |
| 前期比 (%) | ▲ 5.1 | ▲ 0.6 | 1.1 | ▲ 0.1 | 3.4 | ▲ 6.9 | 1.5 | 4.6 |
| 前年同期比 (%) | ▲ 5.3 | ▲ 5.9 | ▲ 4.6 | ▲ 4.0 | 5.0 | ▲ 2.6 | ▲ 2.4 | 2.2 |

在庫

| | 2019年 I 期 | II 期 | III 期 | IV 期 | 2020年 I 期 | II 期 | III 期 | IV 期 |
|-----------|-----------|-------|-------|-------|-----------|-------|-------|--------|
| 季節調整済指数 | 119.5 | 128.6 | 130.1 | 130.0 | 124.7 | 134.2 | 129.7 | 110.2 |
| 前期比 (%) | 2.9 | 7.6 | 1.2 | ▲ 0.1 | ▲ 4.1 | 7.6 | ▲ 3.4 | ▲ 15.0 |
| 前年同期比 (%) | ▲ 2.6 | 7.4 | 10.0 | 10.7 | 4.4 | 4.4 | ▲ 0.3 | ▲ 15.2 |

(注1) 四半期の指数及び前期比は季節調整済指数，前年同期比は原指数。

鉱工業指数の推移 (季節調整済指数)
2015年(平成27年)=100



注1) 業種別寄与度は、[伸び率]×[前期指数]×[ウェイト(構成比)]÷[前期の総合指数]で計算している。

注2) 季節調整は各系列毎に独立して行う直接法を採用しているため、業種別寄与度の総和と鉱工業指数の伸びは必ずしも一致しない。

業 種 分 類 別

| | 鉱工業 | | 製造工業 | | | | | |
|-------------|---------|------------------------------|---------|---------------------|--------------------|---------------------|---------------------|------------|
| | 10000.0 | 9822.9 (長期生産物を除く) (注1) | 9960.0 | 非鉄金属・ 金属製品 工業 | 汎用・ 生産用機械 工業 | 電気・情報 通信機械 工業 | 電子部品・ デバイス 工業 | 輸送機械 工業 |
| | | | | 404.4 | 554.8 | 807.2 | 1278.5 | 658.5 |
| ウェイト | 10000.0 | 9822.9 | 9960.0 | 404.4 | 554.8 | 807.2 | 1278.5 | 658.5 |
| 原 指 数 | | | | | | | | |
| 2016年 | 101.1 | 101.3 | 101.2 | 98.8 | 102.1 | 87.2 | 104.6 | 110.4 |
| 2017年 | 108.9 | 108.4 | 109.0 | 114.3 | 136.8 | 96.3 | 126.5 | 117.0 |
| 2018年 | 112.7 | 111.7 | 112.8 | 115.8 | 153.2 | 81.1 | 135.5 | 132.9 |
| 2019年 | 105.7 | 106.3 | 105.8 | 96.4 | 122.3 | 85.7 | 115.2 | 128.1 |
| 2020年 | 103.9 | 104.0 | 103.9 | 100.1 | 105.5 | 68.9 | 132.2 | 101.6 |
| 原 指 数 | | | | | | | | |
| 2019年 9月 | 111.9 | 113.4 | 112.0 | 107.0 | 90.4 | 93.9 | 141.5 | 134.3 |
| 10月 | 116.3 | 117.7 | 116.4 | 96.9 | 106.5 | 93.0 | 127.0 | 114.5 |
| 11月 | 119.1 | 119.7 | 119.2 | 85.6 | 125.7 | 92.0 | 116.9 | 117.1 |
| 12月 | 113.7 | 111.7 | 114.0 | 88.2 | 168.1 | 89.4 | 114.4 | 117.2 |
| 2020年 1月 | 100.0 | 98.2 | 100.0 | 72.2 | 132.7 | 77.5 | 118.4 | 119.8 |
| 2月 | 105.7 | 104.7 | 105.6 | 75.1 | 136.2 | 85.2 | 119.8 | 121.6 |
| 3月 | 108.6 | 110.1 | 108.7 | 108.7 | 101.6 | 83.3 | 140.2 | 127.8 |
| 4月 | 102.8 | 104.1 | 102.7 | 97.6 | 88.6 | 68.4 | 124.2 | 89.2 |
| 5月 | 91.6 | 92.6 | 91.7 | 88.9 | 83.5 | 76.5 | 116.6 | 62.3 |
| 6月 | 93.6 | 94.4 | 93.6 | 98.5 | 83.6 | 64.9 | 119.8 | 78.1 |
| 7月 | 96.9 | 97.9 | 97.0 | 113.4 | 91.7 | 75.4 | 127.3 | 90.4 |
| 8月 | 91.9 | 92.8 | 92.0 | 98.1 | 71.3 | 47.8 | 128.9 | 99.1 |
| 9月 | 106.8 | 108.1 | 106.8 | 99.9 | 83.3 | 61.7 | 157.1 | 119.8 |
| 10月 | 120.9 | 120.2 | 120.8 | 100.8 | 123.6 | 75.9 | 151.7 | 119.1 |
| 11月 | r 115.4 | r 114.3 | r 115.3 | 105.4 | 142.0 | 45.5 | 143.8 | 104.1 |
| 12月 | 112.0 | 111.1 | 112.4 | 142.5 | 127.4 | 65.1 | 138.2 | 87.4 |
| 対前年同月上昇率(%) | ▲ 1.5 | ▲ 0.5 | ▲ 1.4 | 61.6 | ▲ 24.2 | ▲ 27.2 | 20.8 | ▲ 25.4 |
| 季節調整指数 | | | | | | | | |
| 2019年 9月 | 106.6 | 108.1 | 106.7 | 102.7 | 95.3 | 93.5 | 131.9 | 127.9 |
| 10月 | 104.8 | 105.6 | 104.8 | 96.7 | 110.5 | 91.1 | 115.5 | 116.1 |
| 11月 | 105.3 | 105.4 | 105.4 | 89.9 | 125.4 | 91.3 | 114.1 | 115.3 |
| 12月 | 105.2 | 104.6 | 105.3 | 92.5 | 140.7 | 87.9 | 117.5 | 114.3 |
| 2020年 1月 | 107.5 | 107.1 | 107.7 | 70.7 | 122.4 | 82.4 | 125.2 | 125.7 |
| 2月 | 110.9 | 109.9 | 110.8 | 73.9 | 115.4 | 106.1 | 123.7 | 125.8 |
| 3月 | 107.8 | 109.1 | 107.8 | 99.5 | 107.1 | 89.4 | 147.3 | 122.8 |
| 4月 | 104.4 | 105.1 | 104.3 | 96.3 | 90.8 | 68.5 | 130.4 | 89.6 |
| 5月 | 101.9 | 102.6 | 101.9 | 92.9 | 95.1 | 77.5 | 120.6 | 69.3 |
| 6月 | 98.6 | 99.0 | 98.7 | 98.6 | 78.4 | 62.5 | 119.6 | 76.0 |
| 7月 | 98.1 | 99.2 | 98.2 | 108.4 | 80.8 | 69.0 | 117.7 | 89.1 |
| 8月 | 100.5 | 101.5 | 100.6 | 108.0 | 78.1 | 46.5 | 124.8 | 101.7 |
| 9月 | 100.7 | 102.0 | 100.7 | 94.3 | 86.1 | 61.5 | 145.2 | 112.9 |
| 10月 | 108.4 | 107.2 | 108.3 | 100.3 | 139.9 | 71.7 | 139.0 | 119.4 |
| 11月 | 102.8 | r 101.4 | r 102.7 | 111.8 | 137.0 | 45.9 | 140.4 | 103.6 |
| 12月 | 102.5 | 103.0 | 102.8 | 146.9 | 104.6 | 64.1 | 140.7 | 84.3 |
| 対前月上昇率(%) | ▲ 0.3 | 1.6 | 0.1 | 31.4 | ▲ 23.6 | 39.7 | 0.2 | ▲ 18.6 |

(注1) 長期生産物として、半導体・FPD製造装置と船舶の数値を除いています。

(注2) rは修正値です。

(注3) 2019年までの数値は、年間補正後の数値です。

生 産 指 数

2015年(平成27年)=100

| | | | | | | | | 鉱 業 | |
|-------------------|---------|--------------------|----------------------|--------|------------------|-----------|--------------------------|--------|-----------------|
| 窯業・ 土石製品 工業 | 化学工業 | プラスチック 製品 工業 | パルプ・紙 ・紙加工品 工業 | 繊維工業 | 木材・ 木製品 工業 | 食料品 工業 | その他 工業(印刷・ 石油・その他) | | |
| 1309.5 | 150.5 | 117.9 | 150.7 | 125.2 | 141.1 | 3921.1 | 340.6 | 40.0 | ウ ェ イ ト |
| | | | | | | | | | 原 指 数 |
| 114.1 | 103.8 | 92.4 | 101.5 | 96.9 | 85.3 | 98.6 | 95.1 | 84.6 | 2016年 |
| 121.8 | 101.4 | 115.5 | 104.4 | 88.4 | 90.6 | 98.3 | 98.7 | 82.5 | 2017年 |
| 141.3 | 109.9 | 118.0 | 101.9 | 83.8 | 88.8 | 97.1 | 92.1 | 83.7 | 2018年 |
| 136.1 | 110.0 | 119.0 | 99.9 | 79.6 | 84.1 | 94.9 | 84.0 | 81.8 | 2019年 |
| 147.2 | 117.0 | 127.6 | 86.9 | 66.2 | 77.9 | 91.8 | 77.4 | 98.3 | 2020年 |
| | | | | | | | | | 原 指 数 |
| 144.7 | 125.1 | 113.5 | 105.1 | 76.7 | 79.2 | 98.8 | 91.5 | 78.8 | 2019年 9月 |
| 141.0 | 100.1 | 115.5 | 112.7 | 78.8 | 94.3 | 118.7 | 84.8 | 95.6 | 10月 |
| 154.1 | 102.9 | 128.1 | 86.1 | 74.4 | 85.7 | 123.8 | 88.5 | 85.2 | 11月 |
| 146.2 | 97.4 | 123.2 | 121.0 | 71.4 | 86.3 | 106.4 | 97.7 | 52.7 | 12月 |
| 137.5 | 119.3 | 123.8 | 109.2 | 71.7 | 85.1 | 82.9 | 73.6 | 114.7 | 2020年 1月 |
| 147.7 | 131.3 | 131.0 | 105.0 | 69.9 | 80.8 | 89.2 | 85.8 | 142.4 | 2月 |
| 142.4 | 111.5 | 133.2 | 100.4 | 79.5 | 84.5 | 92.0 | 102.4 | 78.9 | 3月 |
| 164.6 | 126.3 | 128.4 | 75.3 | 63.0 | 88.9 | 91.0 | 68.6 | 130.2 | 4月 |
| 146.7 | 110.5 | 118.0 | 81.9 | 59.1 | 70.2 | 78.7 | 52.0 | 67.6 | 5月 |
| 135.8 | 115.5 | 139.0 | 74.6 | 63.0 | 75.7 | 83.5 | 59.4 | 100.1 | 6月 |
| 139.5 | 112.6 | 140.6 | 67.4 | 63.6 | 74.0 | 80.5 | 75.9 | 74.0 | 7月 |
| 141.0 | 121.9 | 107.7 | 94.1 | 61.0 | 70.9 | 76.0 | 68.0 | 60.9 | 8月 |
| 144.5 | 118.9 | 130.4 | 70.1 | 66.8 | 75.9 | 95.2 | 66.5 | 89.0 | 9月 |
| 154.2 | 124.1 | 133.3 | 106.8 | 72.4 | 80.7 | 117.7 | 75.8 | 156.4 | 10月 |
| 153.9 | r 112.5 | 127.5 | 56.5 | 60.3 | 73.6 | r 113.9 | 91.0 | 138.7 | 11月 |
| 158.1 | 99.4 | 118.2 | 102.0 | 63.5 | 74.1 | 101.3 | 109.2 | 27.1 | 12月 |
| 8.1 | 2.1 | ▲ 4.1 | ▲ 15.7 | ▲ 11.1 | ▲ 14.1 | ▲ 4.8 | 11.8 | ▲ 48.6 | 対前年同月 上昇率(%) |
| | | | | | | | | | 季節調整済 指 数 |
| 142.1 | 116.8 | 106.1 | 101.2 | 79.0 | 81.4 | 94.1 | 87.1 | 76.8 | 2019年 9月 |
| 142.5 | 108.4 | 102.6 | 103.3 | 77.9 | 86.0 | 93.4 | 79.3 | 94.9 | 10月 |
| 146.0 | 109.4 | 118.0 | 105.3 | 76.3 | 81.1 | 94.1 | 84.4 | 86.4 | 11月 |
| 138.6 | 108.3 | 128.7 | 100.9 | 75.5 | 86.4 | 91.6 | 86.1 | 63.6 | 12月 |
| 137.7 | 104.7 | 138.7 | 98.8 | 78.0 | 87.6 | 99.2 | 83.0 | 89.2 | 2020年 1月 |
| 156.7 | 115.4 | 128.2 | 105.0 | 67.5 | 90.8 | 95.0 | 78.0 | 150.5 | 2月 |
| 142.6 | 100.4 | 136.5 | 88.0 | 71.4 | 81.3 | 91.2 | 76.4 | 123.5 | 3月 |
| 171.4 | 140.3 | 134.2 | 64.6 | 60.1 | 83.1 | 92.6 | 74.3 | 133.3 | 4月 |
| 156.2 | 107.8 | 118.8 | 147.6 | 59.5 | 77.1 | 91.2 | 66.7 | 80.4 | 5月 |
| 135.4 | 119.3 | 144.0 | 97.6 | 59.7 | 75.8 | 95.4 | 64.7 | 74.6 | 6月 |
| 138.7 | 115.0 | 133.7 | 63.6 | 62.2 | 73.6 | 90.3 | 79.3 | 76.2 | 7月 |
| 145.5 | 147.7 | 107.6 | 96.0 | 69.1 | 76.4 | 93.9 | 84.3 | 81.9 | 8月 |
| 141.9 | 108.9 | 123.0 | 64.6 | 67.1 | 77.4 | 89.5 | 62.7 | 83.4 | 9月 |
| 149.1 | 135.0 | 120.5 | 94.9 | 71.3 | 73.5 | 92.5 | 71.6 | 133.5 | 10月 |
| 149.1 | r 120.5 | 115.8 | 71.7 | 62.7 | 70.0 | r 87.2 | 86.8 | 154.7 | 11月 |
| 149.9 | 108.5 | 124.6 | 81.5 | 65.5 | 73.6 | 86.1 | 95.2 | 31.4 | 12月 |
| 0.5 | ▲ 10.0 | 7.6 | 13.7 | 4.5 | 5.1 | ▲ 1.3 | 9.7 | ▲ 79.7 | 対前月 上昇率(%) |

業 種 分 類 別

| | 鉱工業 | | 製造工業 | | | | | |
|-------------|---------|------------------------------|---------|---------------------|--------------------|---------------------|---------------------|------------|
| | 10000.0 | 9793.1 (長期生産物を除く) (注1) | 9976.6 | 非鉄金属・ 金属製品 工業 | 汎用・ 生産用機械 工業 | 電気・情報 通信機械 工業 | 電子部品・ デバイス 工業 | 輸送機械 工業 |
| | | | | 380.5 | 422.1 | 439.9 | 823.2 | 528.1 |
| ウェイト | 10000.0 | 9793.1 | 9976.6 | 380.5 | 422.1 | 439.9 | 823.2 | 528.1 |
| 原 指 数 | | | | | | | | |
| 2016年 | 101.8 | 101.9 | 101.8 | 105.3 | 98.3 | 85.3 | 107.6 | 109.2 |
| 2017年 | 107.1 | 106.5 | 107.2 | 123.4 | 132.5 | 96.4 | 127.7 | 114.9 |
| 2018年 | 110.0 | 109.0 | 110.1 | 119.9 | 149.4 | 80.3 | 133.9 | 127.6 |
| 2019年 | 104.6 | 105.2 | 104.7 | 113.4 | 108.3 | 87.3 | 116.1 | 123.0 |
| 2020年 | 105.2 | 105.4 | 105.2 | 107.6 | 99.8 | 68.5 | 136.2 | 100.1 |
| 原 指 数 | | | | | | | | |
| 2019年 9月 | 104.8 | 106.2 | 104.9 | 126.7 | 77.0 | 96.5 | 142.6 | 128.8 |
| 10月 | 107.6 | 108.8 | 107.7 | 123.7 | 93.0 | 91.6 | 134.5 | 110.5 |
| 11月 | 110.9 | 111.3 | 111.0 | 111.9 | 113.3 | 94.5 | 117.3 | 113.6 |
| 12月 | 115.5 | 113.5 | 115.6 | 108.2 | 170.6 | 90.2 | 125.2 | 113.8 |
| 2020年 1月 | 103.4 | 101.6 | 103.4 | 91.9 | 141.0 | 78.4 | 116.7 | 115.1 |
| 2月 | 106.1 | 105.1 | 106.1 | 92.7 | 133.4 | 88.5 | 122.9 | 116.5 |
| 3月 | 109.5 | 111.0 | 109.5 | 138.1 | 84.9 | 82.2 | 135.7 | 125.4 |
| 4月 | 105.8 | 107.1 | 105.8 | 101.7 | 76.8 | 67.8 | 127.9 | 86.3 |
| 5月 | 95.2 | 96.3 | 95.2 | 79.6 | 72.3 | 76.6 | 109.4 | 60.9 |
| 6月 | 96.8 | 97.3 | 96.8 | 111.7 | 76.7 | 56.9 | 108.8 | 83.6 |
| 7月 | 104.0 | 105.1 | 104.0 | 119.1 | 78.8 | 76.7 | 133.3 | 88.8 |
| 8月 | 96.8 | 97.8 | 96.9 | 95.9 | 65.0 | 49.7 | 151.6 | 96.7 |
| 9月 | 103.5 | 104.7 | 103.6 | 110.8 | 69.5 | 59.8 | 167.8 | 117.7 |
| 10月 | 113.7 | 112.8 | 113.7 | 115.7 | 127.2 | 74.8 | 163.1 | 114.6 |
| 11月 | r 111.1 | r 110.1 | r 111.1 | 102.7 | 140.8 | 44.8 | 150.7 | 103.8 |
| 12月 | 116.6 | 115.6 | 116.7 | 131.4 | 131.0 | 65.6 | 146.2 | 91.3 |
| 対前年同月上昇率(%) | 1.0 | 1.9 | 1.0 | 21.4 | ▲ 23.2 | ▲ 27.3 | 16.8 | ▲ 19.8 |
| 季節調整指数 | | | | | | | | |
| 2019年 9月 | 106.9 | 108.6 | 107.1 | 118.8 | 83.7 | 97.9 | 134.8 | 124.1 |
| 10月 | 104.1 | 104.8 | 104.1 | 119.3 | 99.7 | 91.5 | 118.1 | 111.1 |
| 11月 | 105.6 | 106.2 | 105.7 | 117.3 | 114.5 | 94.2 | 111.6 | 112.0 |
| 12月 | 105.3 | 104.7 | 105.3 | 121.4 | 136.6 | 89.8 | 125.6 | 111.4 |
| 2020年 1月 | 108.3 | 107.7 | 108.4 | 86.0 | 120.3 | 83.7 | 127.5 | 121.5 |
| 2月 | 110.4 | 110.2 | 110.5 | 81.1 | 118.5 | 110.8 | 129.9 | 119.6 |
| 3月 | 107.2 | 108.5 | 107.2 | 120.2 | 91.8 | 91.1 | 147.2 | 119.5 |
| 4月 | 103.5 | 104.2 | 103.5 | 101.1 | 79.5 | 68.5 | 130.2 | 84.5 |
| 5月 | 99.9 | 100.8 | 99.9 | 86.1 | 84.2 | 76.6 | 114.5 | 66.1 |
| 6月 | 99.8 | 99.3 | 99.8 | 112.9 | 72.7 | 54.5 | 113.4 | 82.1 |
| 7月 | 101.0 | 102.0 | 101.0 | 112.3 | 69.5 | 69.7 | 121.7 | 90.0 |
| 8月 | 102.5 | 103.2 | 102.7 | 105.8 | 73.3 | 46.8 | 148.1 | 100.9 |
| 9月 | 104.4 | 105.9 | 104.6 | 101.6 | 73.5 | 60.8 | 156.9 | 112.2 |
| 10月 | 110.6 | 109.3 | 110.6 | 123.4 | 146.4 | 71.3 | 141.5 | 114.1 |
| 11月 | r 106.1 | r 105.3 | r 106.1 | 103.6 | 139.2 | 45.7 | 145.0 | 103.4 |
| 12月 | 105.1 | 105.5 | 105.2 | 144.1 | 102.1 | 65.4 | 145.0 | 88.5 |
| 対前月上昇率(%) | ▲ 0.9 | 0.2 | ▲ 0.8 | 39.1 | ▲ 26.7 | 43.1 | 0.0 | ▲ 14.4 |

(注1) 長期生産物として、半導体・FPD製造装置と船舶の数値を除いています。

(注2) rは修正値です。

(注3) 2019年までの数値は、年間補正後の数値です。

出荷指数

2015年(平成27年)=100

| | | | | | | | | 鉱業 | |
|-------------------|---------|--------------------|----------------------|-------|------------------|-----------|--------------------------|--------|-----------------|
| 窯業・ 土石製品 工業 | 化学工業 | プラスチック 製品 工業 | パルプ・紙 ・紙加工品 工業 | 繊維工業 | 木材・ 木製品 工業 | 食料品 工業 | その他 工業(印刷・ 石油・その他) | | |
| 1062.3 | 144.6 | 79.7 | 217.4 | 88.3 | 97.8 | 5466.8 | 225.9 | 23.4 | ウェイト |
| | | | | | | | | | 原指数 |
| 114.6 | 104.4 | 94.8 | 101.8 | 96.7 | 89.2 | 99.6 | 98.6 | 86.0 | 2016年 |
| 119.6 | 99.2 | 109.4 | 105.8 | 86.8 | 91.3 | 99.9 | 100.0 | 75.1 | 2017年 |
| 136.7 | 108.6 | 117.0 | 105.3 | 82.2 | 92.5 | 99.8 | 95.0 | 89.1 | 2018年 |
| 131.6 | 105.9 | 115.3 | 100.5 | 79.6 | 87.0 | 97.8 | 89.2 | 77.0 | 2019年 |
| 146.6 | 119.1 | 128.0 | 90.9 | 66.8 | 81.4 | 98.0 | 83.3 | 96.8 | 2020年 |
| | | | | | | | | | 原指数 |
| 133.8 | 120.8 | 123.3 | 102.0 | 76.4 | 86.7 | 93.0 | 98.3 | 71.3 | 2019年 9月 |
| 144.3 | 85.6 | 134.1 | 107.0 | 77.1 | 96.9 | 99.3 | 89.0 | 63.7 | 10月 |
| 153.3 | 92.6 | 100.8 | 104.2 | 69.6 | 93.6 | 105.3 | 93.8 | 59.5 | 11月 |
| 144.6 | 110.5 | 119.3 | 103.3 | 68.0 | 83.8 | 109.7 | 96.7 | 78.5 | 12月 |
| 141.0 | 110.1 | 104.7 | 99.4 | 72.9 | 82.6 | 94.7 | 79.2 | 106.6 | 2020年 1月 |
| 159.2 | 136.7 | 133.5 | 95.9 | 76.2 | 72.5 | 93.2 | 94.5 | 132.6 | 2月 |
| 149.4 | 127.4 | 179.3 | 103.1 | 77.6 | 92.0 | 98.1 | 107.8 | 91.9 | 3月 |
| 144.6 | 120.7 | 133.1 | 89.0 | 68.2 | 91.4 | 104.1 | 80.0 | 109.1 | 4月 |
| 141.0 | 133.8 | 115.9 | 86.9 | 60.3 | 88.0 | 93.1 | 55.4 | 102.1 | 5月 |
| 135.6 | 123.4 | 112.1 | 75.5 | 62.4 | 78.1 | 94.6 | 62.3 | 96.7 | 6月 |
| 149.9 | 113.9 | 112.3 | 76.9 | 62.4 | 71.1 | 98.2 | 78.2 | 93.8 | 7月 |
| 133.8 | 120.1 | 130.0 | 82.5 | 64.1 | 73.2 | 89.3 | 72.7 | 43.8 | 8月 |
| 147.7 | 119.3 | 127.5 | 86.3 | 65.4 | 77.8 | 92.0 | 71.1 | 70.6 | 9月 |
| 154.2 | 118.8 | 145.8 | 105.2 | 69.3 | 93.2 | 101.9 | 92.5 | 144.4 | 10月 |
| 151.8 | r 96.4 | 114.6 | 94.2 | 59.5 | 86.1 | r 104.4 | 97.1 | 127.8 | 11月 |
| 151.5 | 108.5 | 126.9 | 95.4 | 62.9 | 71.0 | 112.9 | 109.3 | 42.7 | 12月 |
| 4.8 | ▲ 1.8 | 6.4 | ▲ 7.6 | ▲ 7.5 | ▲ 15.3 | 2.9 | 13.0 | ▲ 45.6 | 対前年同月 上昇率(%) |
| | | | | | | | | | 季節調整済 指数 |
| 131.8 | 121.0 | 115.0 | 105.2 | 78.6 | 86.3 | 100.9 | 93.9 | 72.0 | 2019年 9月 |
| 141.0 | 97.0 | 119.0 | 101.7 | 76.0 | 85.9 | 96.8 | 85.3 | 66.5 | 10月 |
| 143.1 | 98.4 | 102.1 | 100.6 | 73.1 | 88.2 | 98.3 | 87.4 | 66.1 | 11月 |
| 136.4 | 113.6 | 124.3 | 98.6 | 71.9 | 84.6 | 95.5 | 84.0 | 84.7 | 12月 |
| 145.2 | 108.0 | 111.4 | 95.8 | 79.7 | 81.1 | 101.9 | 88.4 | 85.8 | 2020年 1月 |
| 167.1 | 126.1 | 135.5 | 89.6 | 74.9 | 82.8 | 100.3 | 83.7 | 98.3 | 2月 |
| 148.2 | 108.6 | 155.6 | 93.4 | 72.1 | 94.6 | 95.9 | 79.5 | 114.4 | 3月 |
| 148.2 | 132.4 | 142.5 | 82.1 | 62.4 | 88.6 | 97.9 | 88.9 | 109.2 | 4月 |
| 146.1 | 125.0 | 130.5 | 101.9 | 61.1 | 91.1 | 94.9 | 71.7 | 90.6 | 5月 |
| 144.9 | 124.4 | 122.0 | 91.0 | 61.7 | 79.9 | 96.6 | 69.5 | 86.4 | 6月 |
| 153.1 | 126.2 | 110.4 | 79.7 | 61.3 | 69.4 | 96.2 | 84.2 | 94.7 | 7月 |
| 134.8 | 127.3 | 134.8 | 88.8 | 69.5 | 77.8 | 97.1 | 91.6 | 45.3 | 8月 |
| 146.6 | 122.6 | 117.6 | 87.3 | 65.9 | 77.3 | 98.3 | 67.6 | 70.5 | 9月 |
| 143.9 | 124.4 | 127.8 | 99.5 | 68.2 | 85.7 | 100.6 | 88.3 | 185.9 | 10月 |
| 144.5 | r 105.2 | 117.4 | 92.1 | 63.2 | 79.8 | r 97.6 | 90.8 | 128.6 | 11月 |
| 143.9 | 114.5 | 130.8 | 89.3 | 65.1 | 71.6 | 96.8 | 94.6 | 45.5 | 12月 |
| ▲ 0.4 | 8.8 | 11.4 | ▲ 3.0 | 3.0 | ▲ 10.3 | ▲ 0.8 | 4.2 | ▲ 64.6 | 対前月 上昇率(%) |

業 種 分 類 別

| | 鉄工業 | | | | | | |
|-----------------|----------|---------------------|--------------------|---------------------|---------------------|------------|--------|
| | 製造 工業 | 非鉄金属・ 金属製品 工業 | 汎用・ 生産用機械 工業 | 電気・情報 通信機械 工業 | 電子部品・ デバイス 工業 | 輸送機械 工業 | |
| ウェイト | | | | | | | |
| 原 指 数 | | | | | | | |
| 2016年 | 111.6 | 112.3 | 103.4 | x | 303.9 | x | 173.6 |
| 2017年 | 119.0 | 119.2 | 112.8 | x | 365.4 | x | 272.2 |
| 2018年 | 119.5 | 120.3 | 110.0 | x | 298.1 | x | 330.1 |
| 2019年 | 127.0 | 127.9 | 99.8 | x | 239.7 | x | 486.4 |
| 2020年 | 124.7 | 125.7 | 74.4 | x | 159.6 | x | 499.1 |
| 原 指 数 | | | | | | | |
| 2019年 9月 | 124.1 | 125.4 | 96.2 | x | 94.5 | x | 620.6 |
| 10月 | 129.2 | 130.2 | 93.9 | x | 112.4 | x | 622.8 |
| 11月 | 128.3 | 129.0 | 90.5 | x | 104.0 | x | 571.7 |
| 12月 | 129.1 | 130.1 | 89.7 | x | 101.6 | x | 581.9 |
| 2020年 1月 | 129.5 | 130.4 | 84.9 | x | 121.6 | x | 585.0 |
| 2月 | 127.0 | 127.8 | 75.5 | x | 126.5 | x | 612.1 |
| 3月 | 121.4 | 122.3 | 71.5 | x | 138.3 | x | 563.7 |
| 4月 | 132.9 | 133.8 | 70.0 | x | 193.3 | x | 656.9 |
| 5月 | 135.2 | 136.4 | 75.2 | x | 256.1 | x | 642.8 |
| 6月 | 140.9 | 142.2 | 71.0 | x | 300.1 | x | 642.2 |
| 7月 | 129.0 | 130.4 | 74.3 | x | 155.7 | x | 579.8 |
| 8月 | 128.0 | 129.2 | 73.1 | x | 142.0 | x | 596.8 |
| 9月 | 125.2 | 126.1 | 75.1 | x | 167.8 | x | 529.5 |
| 10月 | 111.7 | 112.3 | 72.4 | x | 97.4 | x | 270.5 |
| 11月 | 107.8 | 108.3 | 72.3 | x | 110.9 | x | 148.9 |
| 12月 | 108.3 | 109.0 | 77.9 | x | 105.4 | x | 160.6 |
| 対前年同月 上昇率(%) | ▲ 16.1 | ▲ 16.2 | ▲ 13.2 | x | 3.7 | x | ▲ 72.4 |
| 季節調整済 指 数 | | | | | | | |
| 2019年 9月 | 128.4 | 129.7 | 99.0 | x | 116.1 | x | 631.2 |
| 10月 | 129.3 | 130.3 | 93.9 | x | 127.1 | x | 625.9 |
| 11月 | 130.4 | 131.3 | 91.2 | x | 130.3 | x | 578.3 |
| 12月 | 130.4 | 131.3 | 89.4 | x | 121.1 | x | 620.4 |
| 2020年 1月 | 126.2 | 127.1 | 85.0 | x | 127.4 | x | 614.7 |
| 2月 | 128.1 | 129.1 | 73.7 | x | 148.7 | x | 623.6 |
| 3月 | 119.8 | 120.7 | 69.5 | x | 130.2 | x | 601.0 |
| 4月 | 130.4 | 131.2 | 68.5 | x | 162.9 | x | 676.0 |
| 5月 | 134.2 | 135.2 | 74.6 | x | 214.4 | x | 583.0 |
| 6月 | 137.9 | 139.2 | 71.2 | x | 235.6 | x | 619.9 |
| 7月 | 128.2 | 129.8 | 76.2 | x | 135.8 | x | 530.7 |
| 8月 | 131.3 | 132.4 | 75.0 | x | 148.1 | x | 571.2 |
| 9月 | 129.6 | 130.4 | 77.3 | x | 206.1 | x | 538.5 |
| 10月 | 111.8 | 112.4 | 72.4 | x | 110.2 | x | 271.9 |
| 11月 | 109.6 | 110.2 | 72.9 | x | 138.9 | x | 150.6 |
| 12月 | 109.3 | 110.0 | 77.6 | x | 125.6 | x | 171.2 |
| 対前月 上昇率(%) | ▲ 0.3 | ▲ 0.2 | 6.4 | x | ▲ 9.6 | x | 13.7 |

(注1) rは修正値です。

(注2) xは秘匿です。(事業所数が1又は2の場合や前後の関係による。)

(注3) 2019年までの数値は、年間補正後の数値です。

在 庫 指 数

2015年(平成27年)=100

| | | | | | | | | 鉱 業 | |
|-------------------|-------|----------------------|-----------------------|-------|-------------------|------------|--------------------------|-------|-----------------|
| 窯業・ 土石製品 工業 | 化学工業 | プラスチック 製 品 工 業 | パルプ・紙 ・紙加工品 工 業 | 繊維工業 | 木材・ 木製品 工 業 | 食料品 工 業 | その他 工業(印刷・ 石油・その他) | | |
| 2535.3 | 369.3 | 214.8 | 693.3 | 169.3 | 109.4 | 3996.4 | 130.5 | 152.6 | ウエイト |
| 79.9 | 102.3 | 89.2 | 118.4 | 94.3 | 102.5 | 101.3 | 81.8 | 64.1 | 原 指 数 |
| 66.2 | 123.4 | 91.3 | 108.6 | 85.9 | 104.8 | 103.2 | 78.8 | 104.3 | 2016年 |
| 84.0 | 113.7 | 90.2 | 109.4 | 88.2 | 105.6 | 98.7 | 91.0 | 68.5 | 2017年 |
| 95.7 | 130.0 | 111.5 | 101.2 | 85.5 | 100.3 | 101.7 | 74.4 | 69.9 | 2018年 |
| 90.4 | 114.6 | 110.6 | 124.0 | 85.3 | 101.2 | 105.6 | 77.9 | 63.7 | 2019年 |
| | | | | | | | | | 2020年 |
| 107.8 | 126.4 | 118.8 | 104.9 | 83.1 | 99.0 | 91.3 | 76.8 | 45.2 | 原 指 数 |
| 110.7 | 139.0 | 107.5 | 111.0 | 82.9 | 97.7 | 97.8 | 82.0 | 66.9 | 2019年 9月 |
| 104.0 | 163.2 | 124.4 | 95.2 | 84.5 | 95.3 | 105.9 | 81.2 | 84.2 | 10月 |
| 105.5 | 129.9 | 126.0 | 111.5 | 86.7 | 97.7 | 107.5 | 92.1 | 65.3 | 11月 |
| 98.5 | 129.9 | 135.6 | 127.1 | 85.8 | 102.1 | 105.9 | 84.6 | 69.9 | 12月 |
| 82.9 | 130.7 | 130.8 | 138.1 | 83.1 | 106.4 | 104.6 | 78.7 | 75.1 | 2020年 1月 |
| 76.4 | 95.5 | 100.9 | 138.0 | 83.6 | 105.8 | 102.9 | 74.7 | 65.0 | 2月 |
| 97.8 | 111.7 | 95.0 | 127.2 | 86.9 | 103.6 | 98.9 | 67.7 | 78.6 | 3月 |
| 99.2 | 91.8 | 96.5 | 129.2 | 86.2 | 96.7 | 96.0 | 70.6 | 53.5 | 4月 |
| 98.9 | 89.3 | 111.2 | 130.8 | 86.1 | 97.1 | 101.1 | 84.4 | 54.8 | 5月 |
| 87.6 | 95.5 | 125.1 | 124.8 | 86.4 | 99.0 | 107.0 | 80.8 | 39.9 | 6月 |
| 92.6 | 107.3 | 110.3 | 136.8 | 84.6 | 100.4 | 101.5 | 76.7 | 51.6 | 7月 |
| 84.6 | 113.5 | 110.4 | 122.4 | 84.2 | 106.3 | 105.6 | 78.7 | 63.7 | 8月 |
| 85.5 | 125.2 | 101.5 | 125.3 | 85.7 | 103.7 | 112.8 | 66.9 | 70.4 | 9月 |
| 88.1 | 156.3 | 107.6 | 91.1 | 85.5 | 95.2 | 116.1 | 79.5 | 76.5 | 10月 |
| 93.2 | 128.3 | 102.7 | 97.4 | 85.3 | 98.5 | 115.2 | 91.6 | 65.1 | 11月 |
| | | | | | | | | | 12月 |
| ▲ 11.7 | ▲ 1.2 | ▲ 18.5 | ▲ 12.6 | ▲ 1.6 | 0.8 | 7.2 | ▲ 0.5 | ▲ 0.3 | 対前年同月 上昇率(%) |
| 101.4 | 131.1 | 121.5 | 99.4 | 83.9 | 98.5 | 98.9 | 77.1 | 46.5 | 季節調整済 指 数 |
| 108.2 | 143.7 | 106.5 | 101.0 | 83.8 | 98.5 | 99.6 | 76.0 | 66.5 | 2019年 9月 |
| 101.8 | 153.1 | 118.0 | 104.9 | 84.2 | 96.6 | 100.2 | 77.5 | 84.0 | 10月 |
| 103.4 | 146.7 | 116.5 | 109.0 | 85.4 | 98.2 | 101.4 | 90.2 | 70.6 | 11月 |
| 96.3 | 127.5 | 122.3 | 119.0 | 84.4 | 103.1 | 101.0 | 92.8 | 64.9 | 12月 |
| 81.9 | 114.6 | 126.7 | 132.7 | 83.5 | 105.8 | 99.7 | 82.9 | 62.4 | 2020年 1月 |
| 82.4 | 92.3 | 111.7 | 127.2 | 83.3 | 106.1 | 97.9 | 82.1 | 61.6 | 2月 |
| 107.1 | 121.3 | 103.4 | 113.9 | 88.2 | 102.1 | 98.3 | 67.8 | 78.0 | 3月 |
| 107.2 | 83.9 | 101.9 | 144.7 | 87.2 | 96.9 | 96.2 | 70.4 | 64.0 | 4月 |
| 98.3 | 93.8 | 113.6 | 160.2 | 85.6 | 96.9 | 102.3 | 82.2 | 54.2 | 5月 |
| 84.5 | 91.3 | 124.7 | 138.7 | 85.7 | 98.5 | 115.6 | 79.7 | 40.7 | 6月 |
| 89.8 | 118.1 | 112.2 | 137.5 | 84.8 | 99.9 | 111.5 | 73.1 | 55.6 | 7月 |
| 79.6 | 117.7 | 112.9 | 116.0 | 85.0 | 105.8 | 114.3 | 79.0 | 65.5 | 8月 |
| 83.6 | 129.4 | 100.6 | 114.0 | 86.6 | 104.6 | 114.8 | 62.0 | 70.0 | 9月 |
| 86.2 | 146.6 | 102.0 | 100.4 | 85.2 | 96.5 | 109.9 | 75.9 | 76.4 | 10月 |
| 91.4 | 144.9 | 95.0 | 95.2 | 84.0 | 99.0 | 108.6 | 89.8 | 70.4 | 11月 |
| | | | | | | | | | 12月 |
| 6.0 | ▲ 1.2 | ▲ 6.9 | ▲ 5.2 | ▲ 1.4 | 2.6 | ▲ 1.2 | 18.3 | ▲ 7.9 | 対前月 上昇率(%) |

特殊分類別生産指数

2015年(平成27年)=100

| | 鉄工業 | | | | | | | | | | |
|-------------|-----------|---------|-------|--------|-----------|------------|-------------|-------------|--------|--------|--------|
| | 最終 需要財 | 投資財 | | | | 消費財 | | | 生産財 | | |
| | | 資本財 | 建設財 | 消費財 | 耐久 消費財 | 非耐久 消費財 | 鉄工業用 生産財 | その他用 生産財 | | | |
| | | | | | | | | | 耐用消費財 | 非耐用消費財 | |
| ウェイト | 10000.0 | 3234.6 | 895.3 | 317.0 | 578.3 | 2339.3 | 195.1 | 2144.2 | 6765.4 | 5601.8 | 1163.6 |
| 原指数 | | | | | | | | | | | |
| 2016年 | 101.1 | 98.9 | 101.8 | 111.5 | 96.5 | 97.8 | 98.4 | 97.8 | 102.1 | 104.2 | 92.2 |
| 2017年 | 108.9 | 103.6 | 124.2 | 163.1 | 102.8 | 95.7 | 91.6 | 96.1 | 111.4 | 114.1 | 98.3 |
| 2018年 | 112.7 | 103.9 | 131.6 | 193.3 | 97.8 | 93.3 | 89.6 | 93.7 | 116.9 | 121.9 | 93.1 |
| 2019年 | 105.7 | 93.3 | 103.5 | 140.1 | 83.5 | 89.3 | 87.1 | 89.5 | 111.6 | 114.0 | 100.2 |
| 2020年 | 103.9 | 87.5 | 101.5 | 121.9 | 90.4 | 82.1 | 82.5 | 82.1 | 111.7 | 116.3 | 89.5 |
| 原指数 | | | | | | | | | | | |
| 2019年 9月 | 111.9 | 97.8 | 88.0 | 88.6 | 87.7 | 101.5 | 74.7 | 104.0 | 118.6 | 121.8 | 103.0 |
| 10月 | 116.3 | 115.3 | 95.0 | 111.9 | 85.8 | 123.1 | 88.4 | 126.3 | 116.7 | 119.4 | 103.8 |
| 11月 | 119.1 | 121.2 | 105.6 | 148.6 | 82.0 | 127.2 | 101.5 | 129.6 | 118.1 | 121.1 | 103.5 |
| 12月 | 113.7 | 111.2 | 138.8 | 231.3 | 88.1 | 100.6 | 99.3 | 100.7 | 114.9 | 116.8 | 105.9 |
| 2020年 1月 | 100.0 | 77.6 | 106.0 | 166.1 | 73.0 | 66.7 | 84.5 | 65.1 | 110.8 | 113.7 | 96.6 |
| 2月 | 105.7 | 91.0 | 116.8 | 176.9 | 83.8 | 81.2 | 85.6 | 80.8 | 112.7 | 115.4 | 99.8 |
| 3月 | 108.6 | 89.0 | 101.7 | 111.4 | 96.4 | 84.1 | 84.6 | 84.0 | 118.0 | 120.9 | 104.1 |
| 4月 | 102.8 | 82.8 | 87.8 | 87.2 | 88.2 | 80.9 | 84.4 | 80.5 | 112.4 | 117.5 | 87.7 |
| 5月 | 91.6 | 68.9 | 82.2 | 86.6 | 79.9 | 63.7 | 75.5 | 62.7 | 102.4 | 105.1 | 89.6 |
| 6月 | 93.6 | 74.9 | 81.4 | 82.5 | 80.8 | 72.4 | 102.8 | 69.7 | 102.6 | 108.6 | 73.7 |
| 7月 | 96.9 | 72.1 | 93.2 | 97.1 | 91.0 | 64.0 | 81.0 | 62.4 | 108.8 | 112.2 | 92.3 |
| 8月 | 91.9 | 66.1 | 79.8 | 68.5 | 86.1 | 60.8 | 66.2 | 60.3 | 104.3 | 110.5 | 74.4 |
| 9月 | 106.8 | 91.5 | 88.1 | 94.4 | 84.6 | 92.8 | 86.1 | 93.4 | 114.1 | 120.6 | 82.7 |
| 10月 | 120.9 | 118.6 | 116.3 | 153.6 | 95.8 | 119.5 | 82.7 | 122.8 | 122.0 | 127.2 | 97.3 |
| 11月 | r 115.4 | r 115.3 | 128.0 | 183.5 | 97.6 | r 110.4 | 75.0 | r 113.6 | 115.4 | 123.3 | 77.3 |
| 12月 | 112.0 | 102.4 | 137.0 | 154.9 | 127.2 | 89.2 | 81.9 | 89.8 | 116.6 | 120.5 | 98.1 |
| 対前年同月上昇率(%) | ▲ 1.5 | ▲ 7.9 | ▲ 1.3 | ▲ 33.0 | 44.4 | ▲ 11.3 | ▲ 17.5 | ▲ 10.8 | 1.5 | 3.2 | ▲ 7.4 |
| 季節調整指数 | | | | | | | | | | | |
| 2019年 9月 | 106.6 | 89.0 | 90.1 | 95.3 | 88.0 | 88.2 | 74.8 | 89.1 | 116.5 | 119.3 | 106.2 |
| 10月 | 104.8 | 90.4 | 96.0 | 128.4 | 82.3 | 87.9 | 84.5 | 88.4 | 112.0 | 113.4 | 102.9 |
| 11月 | 105.3 | 92.6 | 101.2 | 148.4 | 78.7 | 88.1 | 91.4 | 87.9 | 113.3 | 114.5 | 105.5 |
| 12月 | 105.2 | 92.0 | 114.5 | 180.0 | 80.2 | 85.1 | 90.9 | 84.6 | 111.7 | 114.3 | 98.4 |
| 2020年 1月 | 107.5 | 94.4 | 98.7 | 148.4 | 71.5 | 94.4 | 96.1 | 94.5 | 113.3 | 117.2 | 96.8 |
| 2月 | 110.9 | 91.7 | 104.9 | 141.6 | 79.0 | 86.8 | 93.2 | 86.7 | 119.6 | 119.6 | 112.0 |
| 3月 | 107.8 | 86.6 | 97.3 | 127.0 | 82.7 | 82.0 | 85.9 | 81.7 | 118.7 | 121.5 | 102.3 |
| 4月 | 104.4 | 84.5 | 91.3 | 81.4 | 93.9 | 82.4 | 79.7 | 82.9 | 114.0 | 118.8 | 89.6 |
| 5月 | 101.9 | 85.9 | 97.4 | 104.2 | 94.0 | 80.8 | 82.9 | 80.3 | 108.2 | 111.7 | 90.0 |
| 6月 | 98.6 | 87.7 | 84.0 | 74.8 | 90.6 | 86.9 | 104.2 | 85.9 | 103.1 | 108.9 | 75.2 |
| 7月 | 98.1 | 83.4 | 93.7 | 81.1 | 94.5 | 79.1 | 84.1 | 78.4 | 104.1 | 108.1 | 89.9 |
| 8月 | 100.5 | 83.0 | 88.8 | 73.1 | 97.1 | 85.4 | 72.8 | 86.3 | 107.4 | 114.6 | 73.4 |
| 9月 | 100.7 | 82.3 | 88.9 | 99.0 | 83.8 | 79.9 | 84.9 | 79.3 | 111.0 | 117.1 | 84.6 |
| 10月 | 108.4 | 93.0 | 121.5 | 213.3 | 90.6 | 83.2 | 75.9 | 83.4 | 116.8 | 120.7 | 96.0 |
| 11月 | 102.8 | r 88.6 | 121.5 | 168.7 | 94.9 | r 77.8 | 69.4 | r 78.6 | 111.4 | 117.2 | 79.3 |
| 12月 | 102.5 | 83.8 | 111.3 | 117.5 | 114.4 | 74.8 | 73.8 | 74.8 | 112.2 | 116.9 | 90.4 |
| 対前月上昇率(%) | ▲ 0.3 | ▲ 5.4 | ▲ 8.4 | ▲ 30.3 | 20.5 | ▲ 3.9 | 6.3 | ▲ 4.8 | 0.7 | ▲ 0.3 | 14.0 |

(注1) rは修正値です。

(注2) 2019年までの数値は、年間補正後の数値です。

特殊分類別出荷指数

2015年(平成27年)=100

| | 鉄工業 | | | | | | | | | | | |
|-------------|-----------|---------|--------|--------|-------|--------|--------|--------|--------|--------|-------------|-------------|
| | 最終 需要財 | 投資財 | | | | 消費財 | | | 生産財 | | 鉄工業用 生産財 | その他用 生産財 |
| | | 資本財 | 建設財 | 消費財 | 耐久 | 非耐久 | 生産財 | 生産財 | | | | |
| | | | | | 消費財 | 消費財 | | | | | | |
| ウェイト | 10000.0 | 2953.4 | 707.7 | 274.2 | 433.5 | 2245.7 | 101.7 | 2144.0 | 7046.6 | 5608.0 | 1438.6 | |
| 原指数 | | | | | | | | | | | | |
| 2016年 | 101.8 | 99.9 | 101.0 | 105.1 | 98.5 | 99.5 | 96.0 | 99.7 | 102.6 | 104.2 | 96.1 | |
| 2017年 | 107.1 | 103.5 | 121.2 | 150.9 | 102.5 | 97.9 | 92.9 | 98.1 | 108.6 | 111.0 | 99.3 | |
| 2018年 | 110.0 | 103.9 | 126.9 | 175.7 | 96.1 | 96.6 | 90.1 | 96.9 | 112.6 | 116.5 | 97.3 | |
| 2019年 | 104.6 | 93.8 | 100.4 | 115.1 | 91.1 | 91.7 | 88.6 | 91.8 | 109.1 | 111.2 | 101.1 | |
| 2020年 | 105.2 | 91.4 | 99.0 | 112.7 | 90.2 | 89.0 | 83.6 | 89.2 | 111.0 | 114.7 | 96.8 | |
| 原指数 | | | | | | | | | | | | |
| 2019年 9月 | 104.8 | 89.0 | 84.4 | 69.8 | 93.6 | 90.4 | 74.7 | 91.1 | 111.4 | 114.5 | 99.5 | |
| 10月 | 107.6 | 91.4 | 94.6 | 91.0 | 97.0 | 90.4 | 89.5 | 90.5 | 114.4 | 116.8 | 104.9 | |
| 11月 | 110.9 | 98.8 | 105.0 | 127.4 | 90.9 | 96.8 | 101.7 | 96.5 | 116.0 | 118.5 | 106.4 | |
| 12月 | 115.5 | 115.0 | 144.9 | 223.1 | 95.4 | 105.5 | 100.3 | 105.8 | 115.8 | 117.4 | 109.4 | |
| 2020年 1月 | 103.4 | 91.3 | 116.9 | 169.6 | 83.6 | 83.3 | 84.0 | 83.2 | 108.4 | 110.6 | 100.1 | |
| 2月 | 106.1 | 93.3 | 120.5 | 166.8 | 91.2 | 84.8 | 90.7 | 84.5 | 111.5 | 114.3 | 100.6 | |
| 3月 | 109.5 | 91.0 | 97.9 | 86.8 | 104.9 | 88.8 | 79.4 | 89.2 | 117.2 | 120.4 | 104.9 | |
| 4月 | 105.8 | 97.1 | 81.3 | 70.3 | 88.2 | 102.1 | 84.9 | 102.9 | 109.4 | 112.7 | 96.6 | |
| 5月 | 95.2 | 81.5 | 74.9 | 72.1 | 76.8 | 83.5 | 74.1 | 84.0 | 101.0 | 102.5 | 94.8 | |
| 6月 | 96.8 | 81.2 | 77.2 | 83.7 | 73.1 | 82.5 | 103.7 | 81.5 | 103.3 | 107.1 | 88.3 | |
| 7月 | 104.0 | 86.5 | 80.9 | 76.9 | 83.4 | 88.3 | 80.8 | 88.6 | 111.3 | 115.0 | 96.9 | |
| 8月 | 96.8 | 77.5 | 73.7 | 62.4 | 80.8 | 78.7 | 76.6 | 78.8 | 104.9 | 109.9 | 85.1 | |
| 9月 | 103.5 | 80.0 | 80.8 | 77.6 | 82.8 | 79.8 | 83.8 | 79.6 | 113.4 | 119.1 | 90.9 | |
| 10月 | 113.7 | 99.6 | 122.9 | 156.3 | 101.8 | 92.2 | 80.5 | 92.8 | 119.7 | 124.0 | 102.8 | |
| 11月 | r 111.1 | r 103.6 | 126.6 | 170.5 | 98.8 | r 96.4 | 76.8 | r 97.3 | 114.3 | 120.2 | 91.0 | |
| 12月 | 116.6 | 113.8 | 133.8 | 159.7 | 117.4 | 107.5 | 88.3 | 108.4 | 117.7 | 120.0 | 109.1 | |
| 対前年同月上昇率(%) | 1.0 | ▲ 1.0 | ▲ 7.7 | ▲ 28.4 | 23.1 | 1.9 | ▲ 12.0 | 2.5 | 1.6 | 2.2 | ▲ 0.3 | |
| 季節調整指数 | | | | | | | | | | | | |
| 2019年 9月 | 106.9 | 94.4 | 88.0 | 83.2 | 91.4 | 100.1 | 74.6 | 101.2 | 111.2 | 114.2 | 103.1 | |
| 10月 | 104.1 | 91.2 | 96.2 | 105.1 | 90.9 | 90.2 | 84.8 | 90.5 | 109.4 | 111.4 | 102.6 | |
| 11月 | 105.6 | 92.5 | 100.7 | 126.4 | 85.1 | 90.6 | 94.2 | 90.3 | 111.2 | 113.3 | 104.0 | |
| 12月 | 105.3 | 93.3 | 114.9 | 162.1 | 85.2 | 86.0 | 95.1 | 85.6 | 110.7 | 113.6 | 100.1 | |
| 2020年 1月 | 108.3 | 99.1 | 102.5 | 137.5 | 80.5 | 97.7 | 97.9 | 97.5 | 112.0 | 114.8 | 101.3 | |
| 2月 | 110.4 | 95.3 | 110.9 | 146.7 | 84.6 | 90.8 | 82.7 | 91.2 | 116.9 | 118.1 | 109.2 | |
| 3月 | 107.2 | 88.7 | 95.6 | 98.1 | 92.8 | 86.5 | 87.9 | 86.5 | 115.6 | 119.0 | 101.5 | |
| 4月 | 103.5 | 90.5 | 85.0 | 68.2 | 94.8 | 89.2 | 78.7 | 90.1 | 109.6 | 112.5 | 97.8 | |
| 5月 | 99.9 | 87.7 | 89.5 | 85.4 | 92.0 | 87.0 | 80.8 | 87.5 | 104.8 | 106.9 | 95.6 | |
| 6月 | 99.8 | 84.9 | 81.8 | 77.0 | 84.2 | 83.7 | 105.1 | 83.0 | 105.9 | 109.2 | 90.1 | |
| 7月 | 101.0 | 84.9 | 82.1 | 72.4 | 85.6 | 87.0 | 79.4 | 87.3 | 108.1 | 110.7 | 97.6 | |
| 8月 | 102.5 | 88.0 | 84.0 | 69.3 | 91.9 | 89.6 | 84.8 | 89.8 | 107.9 | 112.9 | 87.4 | |
| 9月 | 104.4 | 83.7 | 82.7 | 89.5 | 79.6 | 87.3 | 82.8 | 87.3 | 112.1 | 117.8 | 93.0 | |
| 10月 | 110.6 | 99.4 | 128.4 | 201.8 | 96.5 | 91.4 | 76.5 | 92.0 | 115.3 | 119.5 | 100.9 | |
| 11月 | r 106.1 | r 97.6 | 120.9 | 162.6 | 92.6 | r 91.1 | 71.5 | r 92.1 | 109.7 | 114.8 | 89.4 | |
| 12月 | 105.1 | 91.0 | 104.1 | 112.4 | 103.3 | 86.5 | 82.8 | 86.5 | 111.4 | 115.1 | 98.6 | |
| 対前月上昇率(%) | ▲ 0.9 | ▲ 6.8 | ▲ 13.9 | ▲ 30.9 | 11.6 | ▲ 5.0 | 15.8 | ▲ 6.1 | 1.5 | 0.3 | 10.3 | |

(注1) rは修正値です。

(注2) 2019年までの数値は、年間補正後の数値です。

特殊分類別在庫指数

2015年(平成27年)=100

| | 鉄工業 | | | | | | | | | | |
|-------------|-----------|--------|--------|-----------|------------|--------|---|---|--------|-------------|-------------|
| | 最終 需要財 | 投資財 | | | | 消費財 | | | 生産財 | 鉄工業用 生産財 | その他用 生産財 |
| | | 資本財 | 建設財 | 耐久 消費財 | 非耐久 消費財 | | | | | | |
| ウェイト | 10000.0 | 5010.4 | 1020.4 | x | x | 3990.0 | x | x | 4989.6 | x | x |
| 原指数 | | | | | | | | | | | |
| 2016年 | 111.6 | 101.9 | 92.4 | x | x | 104.4 | x | x | 121.3 | x | x |
| 2017年 | 119.0 | 102.4 | 92.8 | x | x | 104.9 | x | x | 135.6 | x | x |
| 2018年 | 119.5 | 98.5 | 93.9 | x | x | 99.6 | x | x | 140.6 | x | x |
| 2019年 | 127.0 | 100.9 | 93.5 | x | x | 102.8 | x | x | 153.2 | x | x |
| 2020年 | 124.7 | 101.5 | 84.8 | x | x | 105.8 | x | x | 148.1 | x | x |
| 原指数 | | | | | | | | | | | |
| 2019年 9月 | 124.1 | 93.8 | 95.9 | x | x | 93.2 | x | x | 154.6 | x | x |
| 10月 | 129.2 | 96.8 | 93.6 | x | x | 97.6 | x | x | 161.8 | x | x |
| 11月 | 128.3 | 101.4 | 93.0 | x | x | 103.6 | x | x | 155.3 | x | x |
| 12月 | 129.1 | 103.0 | 94.3 | x | x | 105.2 | x | x | 155.3 | x | x |
| 2020年 1月 | 129.5 | 100.5 | 91.7 | x | x | 102.8 | x | x | 158.6 | x | x |
| 2月 | 127.0 | 98.3 | 83.2 | x | x | 102.1 | x | x | 155.9 | x | x |
| 3月 | 121.4 | 98.1 | 80.0 | x | x | 102.7 | x | x | 144.8 | x | x |
| 4月 | 132.9 | 94.4 | 77.5 | x | x | 98.7 | x | x | 171.6 | x | x |
| 5月 | 135.2 | 92.4 | 78.2 | x | x | 96.0 | x | x | 178.2 | x | x |
| 6月 | 140.9 | 98.2 | 82.5 | x | x | 102.2 | x | x | 183.7 | x | x |
| 7月 | 129.0 | 105.2 | 86.2 | x | x | 110.1 | x | x | 152.9 | x | x |
| 8月 | 128.0 | 98.3 | 87.0 | x | x | 101.2 | x | x | 157.8 | x | x |
| 9月 | 125.2 | 103.5 | 89.5 | x | x | 107.1 | x | x | 146.9 | x | x |
| 10月 | 111.7 | 108.5 | 89.2 | x | x | 113.5 | x | x | 114.8 | x | x |
| 11月 | 107.8 | 110.9 | 85.0 | x | x | 117.5 | x | x | 104.7 | x | x |
| 12月 | 108.3 | 109.7 | 88.1 | x | x | 115.2 | x | x | 106.9 | x | x |
| 対前年同月上昇率(%) | ▲ 16.1 | 6.5 | ▲ 6.6 | x | x | 9.5 | x | x | ▲ 31.2 | x | x |
| 季節調整指数 | | | | | | | | | | | |
| 2019年 9月 | 128.4 | 97.3 | 95.0 | x | x | 98.9 | x | x | 158.2 | x | x |
| 10月 | 129.3 | 96.4 | 90.8 | x | x | 98.8 | x | x | 161.8 | x | x |
| 11月 | 130.4 | 97.1 | 90.1 | x | x | 98.9 | x | x | 165.0 | x | x |
| 12月 | 130.4 | 98.4 | 90.9 | x | x | 100.2 | x | x | 163.3 | x | x |
| 2020年 1月 | 126.2 | 98.2 | 92.1 | x | x | 99.9 | x | x | 156.3 | x | x |
| 2月 | 128.1 | 97.3 | 84.7 | x | x | 100.4 | x | x | 158.7 | x | x |
| 3月 | 119.8 | 94.9 | 82.7 | x | x | 97.7 | x | x | 144.9 | x | x |
| 4月 | 130.4 | 94.7 | 79.8 | x | x | 98.9 | x | x | 166.9 | x | x |
| 5月 | 134.2 | 93.0 | 81.5 | x | x | 95.5 | x | x | 175.3 | x | x |
| 6月 | 137.9 | 99.6 | 82.9 | x | x | 102.9 | x | x | 175.2 | x | x |
| 7月 | 128.2 | 111.2 | 85.5 | x | x | 117.7 | x | x | 145.8 | x | x |
| 8月 | 131.3 | 103.8 | 86.7 | x | x | 107.8 | x | x | 158.6 | x | x |
| 9月 | 129.6 | 107.3 | 88.7 | x | x | 113.7 | x | x | 150.3 | x | x |
| 10月 | 111.8 | 108.0 | 86.5 | x | x | 114.9 | x | x | 114.8 | x | x |
| 11月 | 109.6 | 106.2 | 82.4 | x | x | 112.1 | x | x | 111.2 | x | x |
| 12月 | 109.3 | 104.8 | 84.9 | x | x | 109.7 | x | x | 112.4 | x | x |
| 対前月上昇率(%) | ▲ 0.3 | ▲ 1.3 | 3.0 | x | x | ▲ 2.1 | x | x | 1.1 | x | x |

(注1) rは修正値です。

(注2) xは秘匿です。(事業所数が1又は2の場合や前後の関係による。)

(注3) 2019年までの数値は、年間補正後の数値です。

鹿児島県鉱工業指数の作成概要

1 目 的

鹿児島県の鉱工業の動向を、総合的に把握することを目的とする。

2 基準年次

2015年(平成27年)を基準年とする。したがって、指数値は2015年(平成27年)の平均値を100.0とした比率で示される。

3 作成の範囲及び分類

- (1) 日本標準産業分類の大分類C鉱業，E製造業を基礎とした産業の生産指数（付加価値額ウェイト），生産者出荷指数及び生産者製品在庫指数について，原指数と季節調整済指数を作成する。
- (2) 分類は日本標準産業分類を基本とした業種分類と，採用品目をその用途により財別に格付けした特殊分類である。

4 採用品目

採用品目数は生産，出荷指数については117品目，在庫指数については59品目である。

5 ウェイト

基準年の鉱工業全体を10000.0とする金額の構成比で表すウェイトは，経済センサス-活動調査，経済産業省生産動態統計調査等を基礎データとして，指数の分類・概念に適合するよう組替えを行った上で算定している。

6 指数の算式

個別系列を基準時のウェイトで総合する基準時固定加重算術平均法（ラスパイレス算式）による。

7 季節調整

経済指標の原系列には，景気の動向にかかわらず，1年を通してほぼ規則的に繰り返す季節的な変動（気象条件の変化などの自然的要因や盆・正月，入学・卒業期，企業の決算期などの社会的要因等によって生ずる変動）が含まれている。

景気の実勢を見るためには，原系列からこのような季節変動要素を取り除く必要があり，これを季節調整という。

本県では，センサス局法（X-12-ARIMA）を採用しており，季節要因に加え，曜日・祝祭日要因，うるう年要因によっても調整されている。

なお，季節調整済指数は，主に短期的な動向（前月比，前期比）を見るのに利用し，原指数は，長期的な動向（前年比，前年同月比，前年同期比）を見るのに適している。

8 資 料

経済産業省生産動態統計調査，県鉱工業動態統計調査及び県庁各課，その他の官公庁，各種組合からの資料による。



問い合わせ先

鹿 児 島 県 企 画 部 統 計 課

〒890-8577 鹿児島市鴨池新町10番1号

TEL 099-286-2111(内 2480)

099-286-2479(直 通)

FAX 099-286-5535