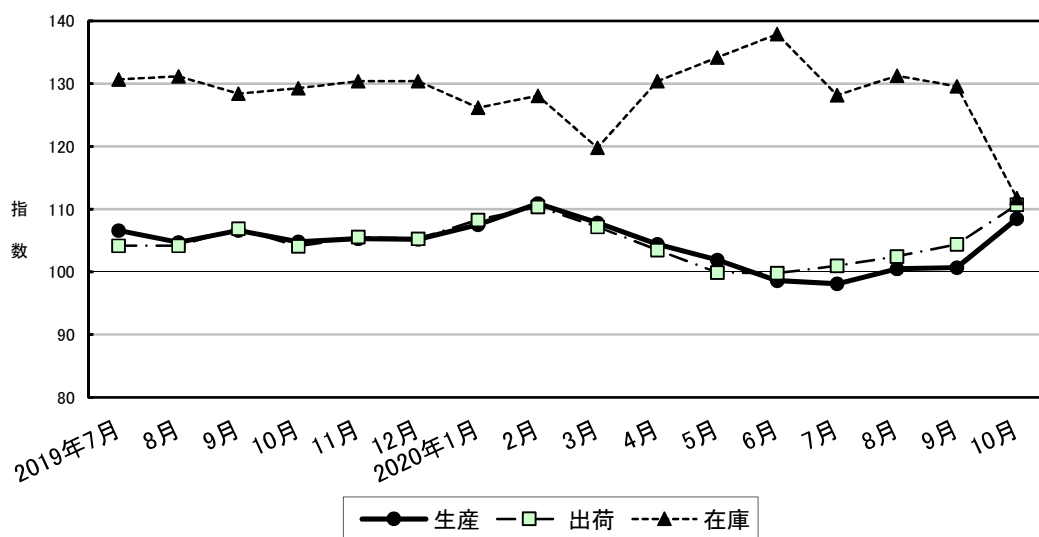


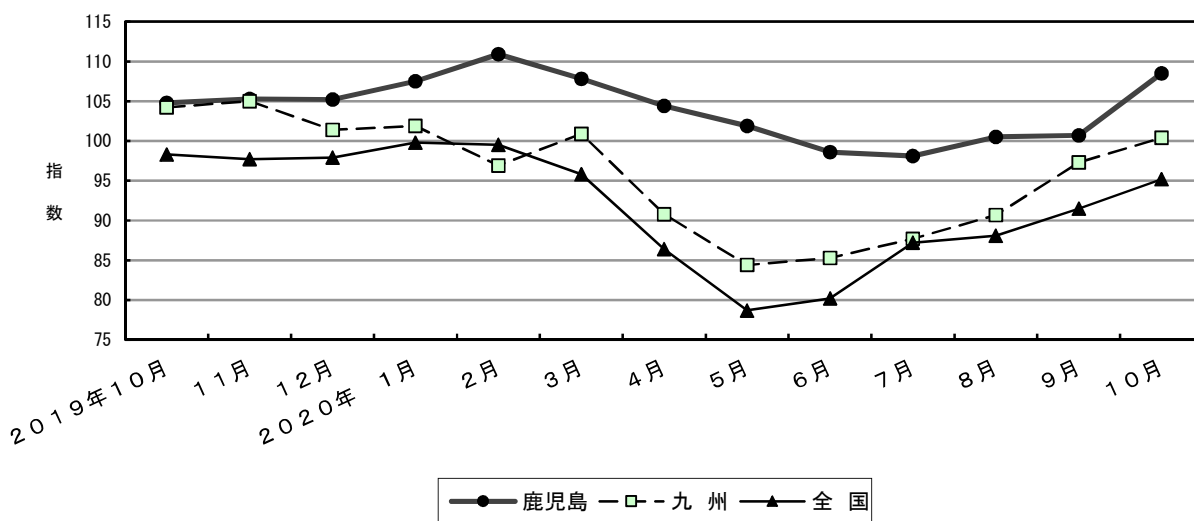
鹿児島県の鋳工業動向

2020年10月分

鹿児島県鋳工業指数の推移(季節調整済指数)



【参考】鹿児島・九州・全国 鋳工業指数[生産指数]の推移(季節調整済指数)



2015年(平成27年)=100
鹿児島県企画部統計課

目 次

2020年10月の鉱工業指数

・ 概況	2
・ 業種別動向	3
・ 業種別生産指数の寄与度(グラフ)／参考系列(畜産加工物・水産加工物・農産加工物)	4
・ 鹿児島・九州・全国の生産指数	5
・ 四半期別指数の動向	6

統計表

・ 業種分類別生産指数	7
・ " 出荷指数	9
・ " 在庫指数	11
・ 特殊分類別生産指数	13
・ " 出荷指数	14
・ " 在庫指数	15

2020年10月の鉱工業指数

2015年(平成27年)=100

項目	季節調整済指数		原 指 数		
		(%) 前月比		(%) 前年同月比	
鹿児島	生産	108.5	7.7	121.0	4.0
	出荷	110.7	6.0	113.8	5.8
	在庫	111.8	▲13.7	111.7	▲13.5
九州	生産	100.4	3.2	104.6	▲3.4
	出荷	102.4	7.2	106.0	▲1.2
	在庫	98.9	▲2.1	100.4	▲6.7
全国	生産	95.2	4.0	97.4	▲3.0
	出荷	94.9	4.9	96.0	▲3.0
	在庫	95.7	▲1.8	96.1	▲8.1

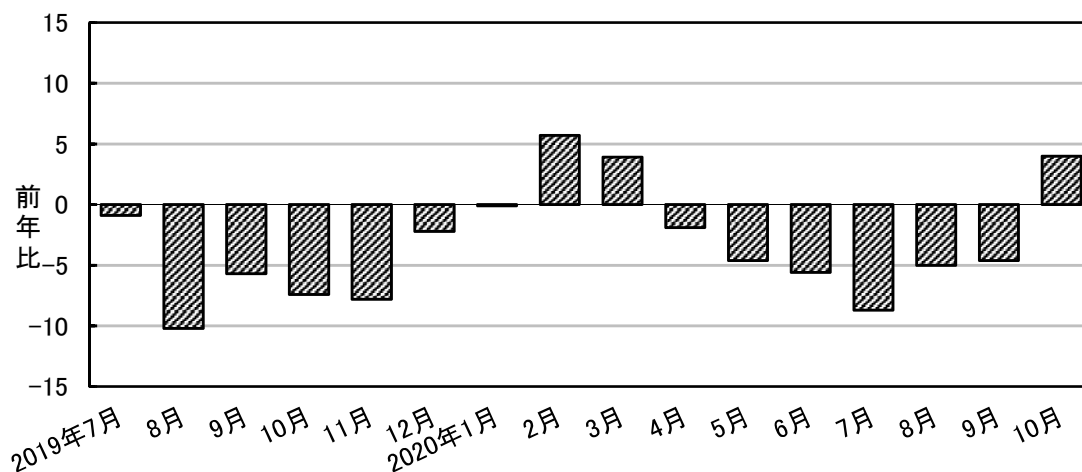
《 概 況 》

1 2020年10月の鉱工業指数(季節調整済指数)は、生産が前月比 7.7%、出荷が同 6.0%と上昇し、在庫が同▲13.7%と低下した。

なお、原指数を前年同月比で見ると、生産が 4.0%、出荷が 5.8%と高くなり、在庫が▲13.5%と低くなっている。また、生産の前年同月比は7ヶ月ぶりに前年を上回っている。(下図参照)

2 業種別の生産動向(季節調整済指数)をみると、汎用・生産用機械工業(前月比 62.5%)、食料品工業(同 3.6%)、窯業・土石製品工業(同 5.1%)など11業種が上昇し、電子部品・デバイス工業(同▲4.3%)、木材・木製品工業(同▲5.0%)など3業種が低下している。

生産指数対前年同月比(原指数)



業種別動向(2020年10月分)

2015年(平成27年)=100

	ウェイト	原 指 数			季 節 調 整 済 指 数			寄 与 度
		前年同月	今 月	前年同月比(%)	前 月	今 月	前月比(%)	
(生産)								
鉱工業	10000.0	116.3	121.0	4.0	100.7	108.5	7.7	7.7
製造工業	9960.0	116.4	120.9	3.9	100.7	108.4	7.6	7.6
非鉄金属・金属製品工業	404.4	96.9	100.8	4.0	94.3	100.3	6.4	0.24
汎用・生産用機械工業	554.8	106.5	123.6	16.1	86.1	139.9	62.5	2.97
電気・情報通信機械工業	807.2	93.0	75.9	▲ 18.4	61.5	71.7	16.6	0.82
電子部品・デバイス工業	1278.5	127.0	151.7	▲ 19.4	145.2	139.0	▲ 4.3	▲ 0.79
輸送機械工業	658.5	114.5	119.1	4.0	112.9	119.4	5.8	0.43
窯業・土石製品工業	1309.5	141.0	154.2	9.4	141.9	149.1	5.1	0.94
化学工業	150.5	100.1	124.1	24.0	108.9	135.0	24.0	0.39
プラスチック製品工業	117.9	115.5	133.3	15.4	123.0	120.5	▲ 2.0	▲ 0.03
パルプ・紙・紙加工品工業	150.7	112.7	106.8	▲ 5.2	64.6	94.9	46.9	0.45
繊維工業	125.2	78.8	72.4	▲ 8.1	67.1	71.3	6.3	0.05
木材・木製品工業	141.1	94.3	80.7	▲ 14.4	77.4	73.5	▲ 5.0	▲ 0.05
食料品工業	3921.1	118.7	117.9	▲ 0.7	89.5	92.7	3.6	1.26
その他工業(印刷・石油・その他)	340.6	84.8	75.8	▲ 10.6	62.7	71.6	14.2	0.30
鉱 業	40.0	95.6	156.4	63.6	83.4	133.5	60.1	0.20
(出荷)								
鉱工業	10000.0	107.6	113.8	5.8	104.4	110.7	6.0	6.0
製造工業	9976.6	107.7	113.7	5.6	104.6	110.6	5.7	5.7
非鉄金属・金属製品工業	380.5	123.7	115.7	▲ 6.5	101.6	123.4	21.5	0.80
汎用・生産用機械工業	422.1	93.0	127.2	36.8	73.5	146.4	99.2	2.95
電気・情報通信機械工業	439.9	91.6	74.8	▲ 18.3	60.8	71.3	17.3	0.44
電子部品・デバイス工業	823.2	134.5	163.1	21.3	156.9	141.5	▲ 9.8	▲ 1.21
輸送機械工業	528.1	110.5	114.6	3.7	112.2	114.1	1.7	0.10
窯業・土石製品工業	1062.3	144.3	154.2	6.9	146.6	143.9	▲ 1.8	▲ 0.27
化学工業	144.6	85.6	118.8	38.8	122.6	124.4	1.5	0.03
プラスチック製品工業	79.7	134.1	145.8	8.7	117.6	127.8	8.7	0.08
パルプ・紙・紙加工品工業	217.4	107.0	105.2	▲ 1.7	87.3	99.5	14.0	0.26
繊維工業	88.3	77.1	69.3	▲ 10.1	65.9	68.2	3.5	0.02
木材・木製品工業	97.8	96.9	93.2	▲ 3.8	77.3	85.7	10.9	0.08
食料品工業	5466.8	99.3	102.0	2.7	98.3	100.7	2.4	1.24
その他工業(印刷・石油・その他)	225.9	89.0	92.5	3.9	67.6	88.3	30.6	0.45
鉱 業	23.4	63.7	144.4	126.7	70.5	185.9	163.7	0.26
(在庫)								
鉱工業	10000.0	129.2	111.7	▲ 13.5	129.6	111.8	▲ 13.7	▲ 13.7
製造工業	9847.4	130.2	112.3	▲ 13.7	130.4	112.4	▲ 13.8	▲ 13.7
非鉄金属・金属製品工業	389.6	93.9	72.4	▲ 22.9	77.3	72.4	▲ 6.3	▲ 0.15
汎用・生産用機械工業	x	x	x	x	x	x	x	x
電気・情報通信機械工業	566.3	112.4	97.4	▲ 13.3	206.1	110.2	▲ 46.5	▲ 4.19
電子部品・デバイス工業	x	x	x	x	x	x	x	x
輸送機械工業	490.0	622.8	270.5	▲ 56.6	538.5	271.9	▲ 49.5	▲ 10.08
窯業・土石製品工業	2535.3	110.7	85.5	▲ 22.8	79.6	83.6	5.0	0.78
化学工業	369.3	139.0	125.2	▲ 9.9	117.7	129.4	9.9	0.33
プラスチック製品工業	214.8	107.5	101.5	▲ 5.6	112.9	100.6	▲ 10.9	▲ 0.20
パルプ・紙・紙加工品工業	693.3	111.0	125.3	12.9	116.0	114.0	▲ 1.7	▲ 0.11
繊維工業	169.3	82.9	85.7	3.4	85.0	86.6	1.9	0.02
木材・木製品工業	109.4	97.7	103.7	6.1	105.8	104.6	▲ 1.1	▲ 0.01
食料品工業	3996.4	97.8	112.8	15.3	114.3	114.8	0.4	0.14
その他工業(印刷・石油・その他)	130.5	82.0	66.9	▲ 18.4	79.0	62.0	▲ 21.5	▲ 0.17
鉱 業	152.6	66.9	70.4	5.2	65.5	70.0	6.9	0.05

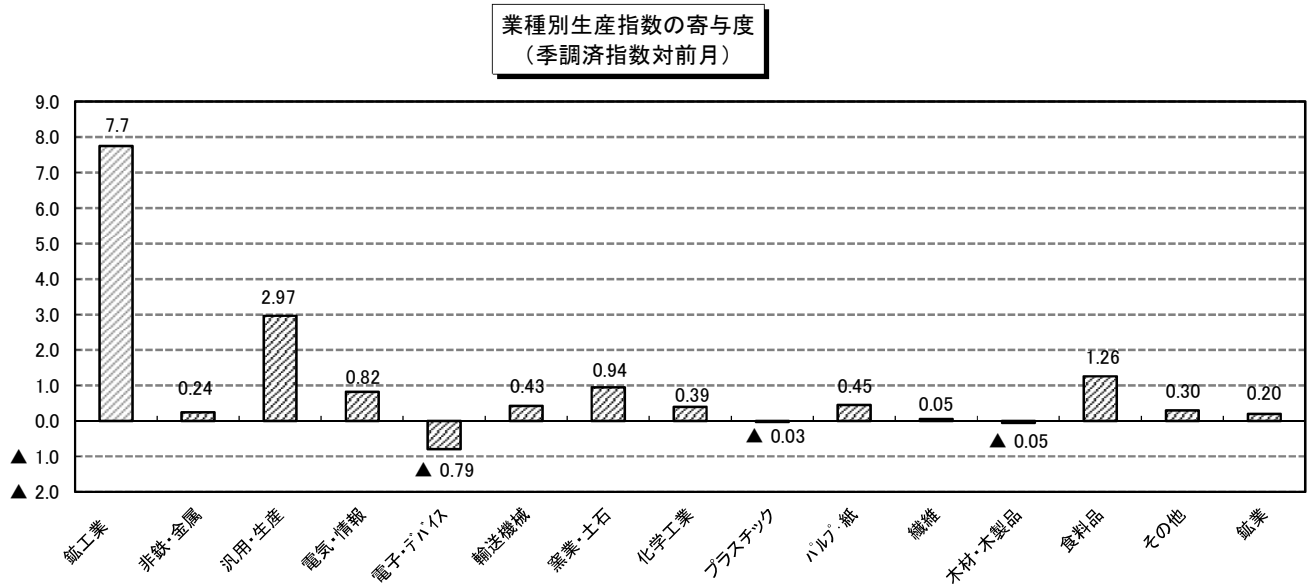
注1) 表中の網掛けは前月に比べ低下した業種。

注2) 各系列毎の事業所数が1または2の場合は秘匿としている。

注3) 業種別寄与度は、[伸び率]×[前月指数]×[ウェイト(構成比)]÷[前月の総合指数]で計算している。

注4) 季節調整は各系列毎に独立して行う直接法を採用しているため、業種別寄与度の総和と鉱工業指数の伸びは必ずしも一致しない。

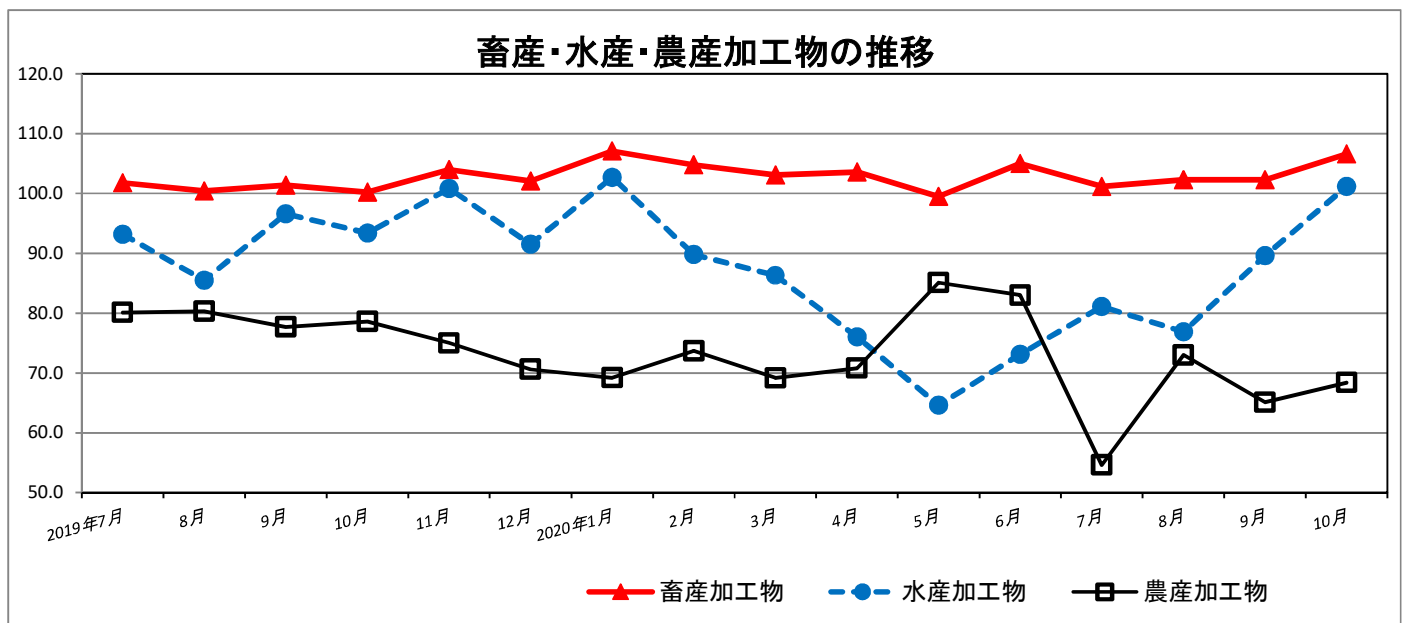
業種別生産指数の寄与度(グラフ)



参考系列(畜産加工物・水産加工物・農産加工物)

2015年(平成27年)=100(季節調整指数)

	畜産加工物	水産加工物	農産加工物
2019年 7月	101.8	93.2	80.1
8月	100.4	85.5	80.3
9月	101.4	96.6	77.7
10月	100.2	93.4	78.6
11月	104.0	100.8	75.0
12月	102.1	91.5	70.6
2020年 1月	107.1	102.7	69.2
2月	104.8	89.8	73.7
3月	103.1	86.3	69.2
4月	103.6	76.0	70.8
5月	99.5	64.6	85.1
6月	105.0	73.1	83.0
7月	101.2	81.1	54.6
8月	102.3	76.9	73.0
9月	102.3	89.6	65.1
10月	106.6	101.2	68.4
前月比(%)	4.2	12.9	5.1

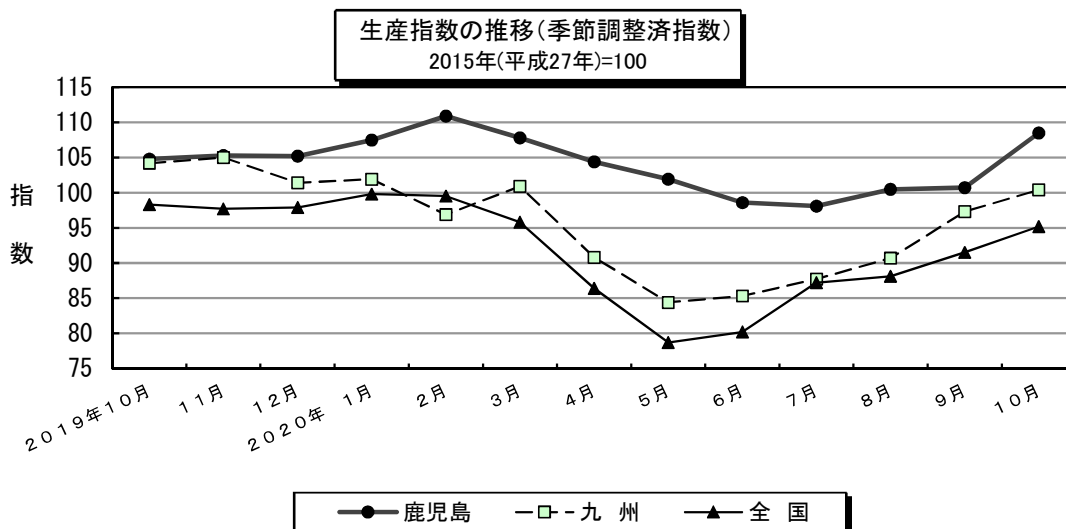


鹿児島・九州・全国の生産指数

2015年(平成27年)=100

	鹿児島			九州			全国		
	指数	前月(期)比	前年比	指数	前月(期)比	前年比	指数	前月(期)比	前年比
		%	%		%	%		%	%
2018年	112.7	—	3.5	107.5	—	0.9	104.2	—	1.1
2019年	105.7	—	▲ 6.2	104.7	—	▲ 2.6	101.1	—	▲ 3.0
2019年Ⅲ期	106.0	▲ 0.4	▲ 5.7	105.9	1.1	▲ 1.7	101.7	▲ 1.1	▲ 1.1
Ⅳ期	105.1	▲ 0.8	▲ 5.9	103.5	▲ 2.3	▲ 2.9	98.0	▲ 3.6	▲ 6.8
2020年Ⅰ期	108.7	3.4	3.3	99.9	▲ 3.5	▲ 4.6	98.4	0.4	▲ 4.5
Ⅱ期	101.6	▲ 6.5	▲ 4.0	86.8	▲ 13.1	▲ 16.4	81.8	▲ 16.9	▲ 19.8
Ⅲ期	99.8	▲ 1.8	▲ 6.1	91.9	5.9	▲ 13.3	88.9	8.7	▲ 12.8
2019年10月	104.8	▲ 1.7	▲ 7.4	104.2	▲ 3.9	▲ 4.7	98.3	▲ 4.0	▲ 8.2
11月	105.3	0.5	▲ 7.8	105.0	0.8	▲ 2.5	97.7	▲ 0.6	▲ 8.5
12月	105.2	▲ 0.1	▲ 2.2	101.4	▲ 3.4	▲ 1.6	97.9	0.2	▲ 3.7
2020年 1月	107.5	2.2	▲ 0.1	101.9	0.5	▲ 3.2	99.8	1.9	▲ 2.4
2月	110.9	3.2	5.7	96.9	▲ 4.9	▲ 7.3	99.5	▲ 0.3	▲ 5.7
3月	107.8	▲ 2.8	3.9	100.9	4.1	▲ 3.3	95.8	▲ 3.7	▲ 5.2
4月	104.4	▲ 3.2	▲ 1.9	90.8	▲ 10.0	▲ 13.6	86.4	▲ 9.8	▲ 15.0
5月	101.9	▲ 2.4	▲ 4.6	84.4	▲ 7.0	▲ 22.0	78.7	▲ 8.9	▲ 26.3
6月	98.6	▲ 3.2	▲ 5.6	85.3	1.1	▲ 13.9	80.2	1.9	▲ 18.2
7月	98.1	▲ 0.5	▲ 8.7	87.7	2.8	▲ 16.6	87.2	8.7	▲ 15.5
8月	100.5	2.4	▲ 5.0	90.7	3.4	▲ 15.0	88.1	1.0	▲ 13.8
9月	100.7	0.2	▲ 4.6	97.3	7.3	▲ 8.7	91.5	3.9	▲ 9.0
10月	108.5	7.7	4.0	100.4	3.2	▲ 3.4	95.2	4.0	▲ 3.0

注：年の指数、前年(同期・同月)比は原指数。四半期、月の指数及び前月(期)比は季節調整済指数。



【総括】『九州経済産業局』(2020.12.15速報より)

ー 持ち直している(前月：同)ー

2020年10月の鉱工業生産指数(季節調整済)は100.4となり、前月比が+3.2%と5か月連続の上昇、前年同月比は▲3.4%と13か月連続の低下となった。

『経済産業省』(2020.11.30速報より)

ー 生産は持ち直している(前月：同)ー

今月は生産、出荷は上昇、在庫、在庫率は低下であった。
製造工業生産予測調査によると、11月は上昇、12月は低下を予測している。
総じてみれば、生産は持ち直している。

四半期別指数の動向

2015年(平成27年)=100

生産

	2018年Ⅳ期	2019年Ⅰ期	Ⅱ期	Ⅲ期	Ⅳ期	2020年Ⅰ期	Ⅱ期	Ⅲ期
季節調整済指数	112.0	106.4	106.4	106.0	105.1	108.7	101.6	99.8
前期比(%)	▲1.8	▲5.0	0.0	▲0.4	▲0.8	3.4	▲6.5	▲1.8
前年同期比(%)	3.3	▲7.1	▲6.4	▲5.7	▲5.9	3.3	▲4.0	▲6.1

出荷

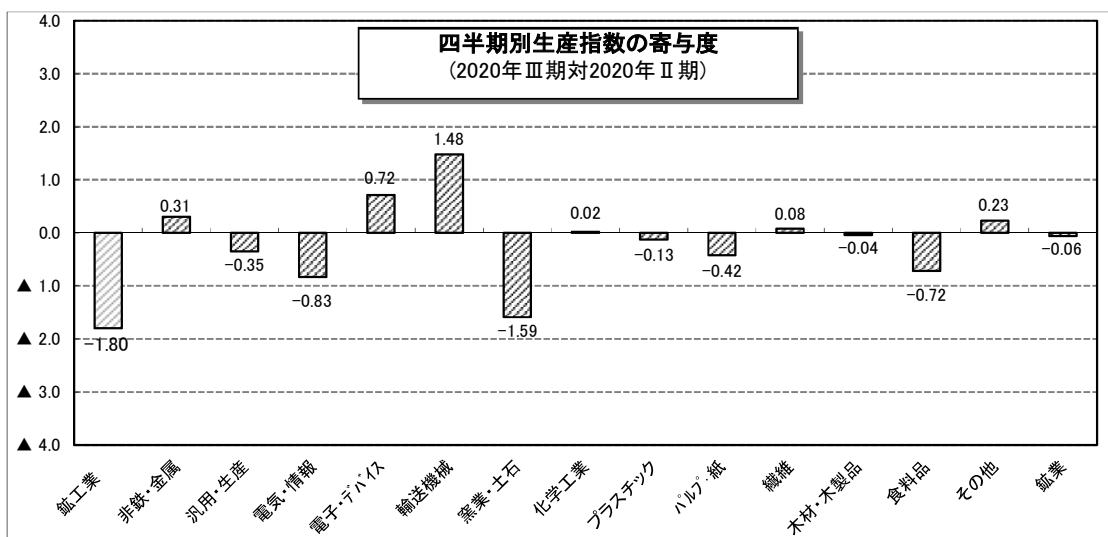
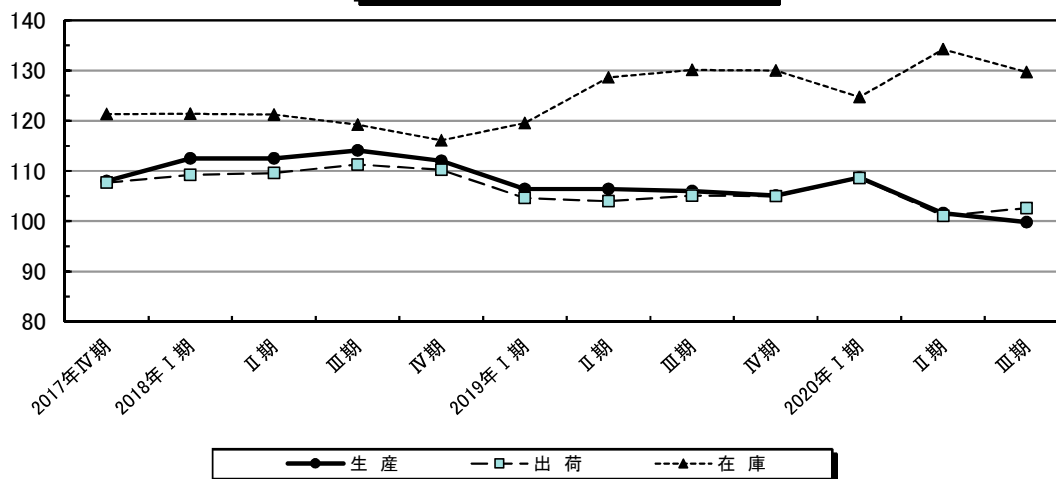
	2018年Ⅳ期	2019年Ⅰ期	Ⅱ期	Ⅲ期	Ⅳ期	2020年Ⅰ期	Ⅱ期	Ⅲ期
季節調整済指数	110.2	104.6	104.0	105.1	105.0	108.6	101.1	102.6
前期比(%)	▲1.0	▲5.1	▲0.6	1.1	▲0.1	3.4	▲6.9	1.5
前年同期比(%)	2.5	▲5.3	▲5.9	▲4.6	▲4.0	5.0	▲2.6	▲2.4

在庫

	2018年Ⅳ期	2019年Ⅰ期	Ⅱ期	Ⅲ期	Ⅳ期	2020年Ⅰ期	Ⅱ期	Ⅲ期
季節調整済指数	116.1	119.5	128.6	130.1	130.0	124.7	134.2	129.7
前期比(%)	▲2.6	2.9	7.6	1.2	▲0.1	▲4.1	7.6	▲3.4
前年同期比(%)	▲4.7	▲2.6	7.4	10.0	10.7	4.4	4.4	▲0.3

(注1) 四半期の指数及び前期比は季節調整済指数，前年同期比は原指数。

鉱工業指数の推移 (季節調整済指数)
2015年(平成27年)=100



注1) 業種別寄与度は、 $[\text{伸び率}] \times [\text{前期指数}] \times [\text{ウェイト(構成比)}] \div [\text{前期の総合指数}]$ で計算している。

注2) 季節調整は各系列毎に独立して行う直接法を採用しているため、業種別寄与度の総和と鉱工業指数の伸びは必ずしも一致しない。

業 種 分 類 別

	鉱工業		製造工業								
	10000.0	9822.9 (長期生産物を除く) (注1)	9960.0	非鉄金属・ 金属製品 工業		汎用・ 生産用機械 工業		電気・情報 通信機械 工業		電子部品・ デバイス 工業	輸送機械 工業
				404.4	554.8	807.2	1278.5	658.5			
ウェイト	10000.0	9822.9	9960.0	404.4	554.8	807.2	1278.5	658.5			
原指数											
2015年	100.0	100.0	100.0	100.0	100.0	100.0	100.0	100.0	100.0		
2016年	101.1	101.3	101.2	98.8	102.1	87.2	104.6	110.4			
2017年	108.9	108.4	109.0	114.3	136.8	96.3	126.5	117.0			
2018年	112.7	111.7	112.8	115.8	153.2	81.1	135.5	132.9			
2019年	105.7	106.3	105.8	96.4	122.3	85.7	115.2	128.1			
原指数											
2019年 7月	106.1	107.3	106.1	95.5	112.8	105.1	128.7	134.5			
8月	96.7	97.8	97.0	82.3	93.6	92.5	127.9	127.0			
9月	111.9	113.4	112.0	107.0	90.4	93.9	141.5	134.3			
10月	116.3	117.7	116.4	96.9	106.5	93.0	127.0	114.5			
11月	119.1	119.7	119.2	85.6	125.7	92.0	116.9	117.1			
12月	113.7	111.7	114.0	88.2	168.1	89.4	114.4	117.2			
2020年 1月	100.0	98.2	100.0	72.2	132.7	77.5	118.4	119.8			
2月	105.7	104.7	105.6	75.1	136.2	85.2	119.8	121.6			
3月	108.6	110.1	108.7	108.7	101.6	83.3	140.2	127.8			
4月	102.8	104.1	102.7	97.6	88.6	68.4	124.2	89.2			
5月	91.6	92.6	91.7	88.9	83.5	76.5	116.6	62.3			
6月	93.6	94.4	93.6	98.5	83.6	64.9	119.8	78.1			
7月	96.9	97.9	97.0	113.4	91.7	75.4	127.3	90.4			
8月	91.9	92.8	92.0	98.1	71.3	47.8	128.9	99.1			
9月	r 106.8	r 108.1	r 106.8	99.9	83.3	61.7	157.1	119.8			
10月	121.0	120.2	120.9	100.8	123.6	75.9	151.7	119.1			
対前年同月上昇率(%)	4.0	2.1	3.9	4.0	16.1	▲ 18.4	19.4	4.0			
季節調整指数											
2019年 7月	106.6	107.9	106.7	90.4	102.8	94.5	119.0	131.2			
8月	104.7	105.9	104.9	89.1	100.5	90.0	122.7	129.0			
9月	106.6	108.1	106.7	102.7	95.3	93.5	131.9	127.9			
10月	104.8	105.6	104.8	96.7	110.5	91.1	115.5	116.1			
11月	105.3	105.4	105.4	89.9	125.4	91.3	114.1	115.3			
12月	105.2	104.6	105.3	92.5	140.7	87.9	117.5	114.3			
2020年 1月	107.5	107.1	107.7	70.7	122.4	82.4	125.2	125.7			
2月	110.9	109.9	110.8	73.9	115.4	106.1	123.7	125.8			
3月	107.8	109.1	107.8	99.5	107.1	89.4	147.3	122.8			
4月	104.4	105.1	104.3	96.3	90.8	68.5	130.4	89.6			
5月	101.9	102.6	101.9	92.9	95.1	77.5	120.6	69.3			
6月	98.6	99.0	98.7	98.6	78.4	62.5	119.6	76.0			
7月	98.1	99.2	98.2	108.4	80.8	69.0	117.7	89.1			
8月	100.5	101.5	100.6	108.0	78.1	46.5	124.8	101.7			
9月	r 100.7	r 102.0	r 100.7	94.3	86.1	61.5	145.2	112.9			
10月	108.5	107.2	108.4	100.3	139.9	71.7	139.0	119.4			
対前月上昇率(%)	7.7	5.1	7.6	6.4	62.5	16.6	▲ 4.3	5.8			

(注1) 長期生産物として、半導体・FPD製造装置と船舶の数値を除いています。

(注2) rは修正値です。

(注3) 2019年までの数値は、年間補正後の数値です。

生 産 指 数

2015年(平成27年)=100

								鉱 業	
窯業・ 土石製品 工業	化学工業	プラスチック 製品 工業	パルプ・紙 ・紙加工品 工業	繊維工業	木材・ 木製品 工業	食料品 工業	その他 工業(印刷・ 石油・その他)		
1309.5	150.5	117.9	150.7	125.2	141.1	3921.1	340.6	40.0	ウ ェ イ ト
100.0	100.0	100.0	100.0	100.0	100.0	100.0	100.0	100.0	原 指 数
114.1	103.8	92.4	101.5	96.9	85.3	98.6	95.1	84.6	2015年
121.8	101.4	115.5	104.4	88.4	90.6	98.3	98.7	82.5	2016年
141.3	109.9	118.0	101.9	83.8	88.8	97.1	92.1	83.7	2017年
136.1	110.0	119.0	99.9	79.6	84.1	94.9	84.0	81.8	2018年
139.8	110.0	124.9	112.4	82.1	82.8	85.5	85.2	117.5	2019年
129.5	93.6	101.1	113.3	67.8	76.7	77.5	68.9	10.0	7月
144.7	125.1	113.5	105.1	76.7	79.2	98.8	91.5	78.8	8月
141.0	100.1	115.5	112.7	78.8	94.3	118.7	84.8	95.6	9月
154.1	102.9	128.1	86.1	74.4	85.7	123.8	88.5	85.2	10月
146.2	97.4	123.2	121.0	71.4	86.3	106.4	97.7	52.7	11月
137.5	119.3	123.8	109.2	71.7	85.1	82.9	73.6	114.7	12月
147.7	131.3	131.0	105.0	69.9	80.8	89.2	85.8	142.4	2020年
142.4	111.5	133.2	100.4	79.5	84.5	92.0	102.4	78.9	1月
164.6	126.3	128.4	75.3	63.0	88.9	91.0	68.6	130.2	2月
146.7	110.5	118.0	81.9	59.1	70.2	78.7	52.0	67.6	3月
135.8	115.5	139.0	74.6	63.0	75.7	83.5	59.4	100.1	4月
139.5	112.6	140.6	67.4	63.6	74.0	80.5	75.9	74.0	5月
141.0	121.9	107.7	94.1	61.0	70.9	76.0	68.0	60.9	6月
144.5	118.9	130.4	70.1	66.8	75.9	r 95.2	r 66.5	89.0	7月
154.2	124.1	133.3	106.8	72.4	80.7	117.9	75.8	156.4	8月
9.4	24.0	15.4	▲ 5.2	▲ 8.1	▲ 14.4	▲ 0.7	▲ 10.6	63.6	9月
									10月
									対前年同月 上昇率(%)
136.0	111.5	120.4	102.2	79.2	81.9	95.2	89.0	110.1	季節調整済 指 数
133.5	111.2	102.0	110.7	74.9	82.0	94.5	84.5	12.9	2019年
142.1	116.8	106.1	101.2	79.0	81.4	94.1	87.1	76.8	7月
142.5	108.4	102.6	103.3	77.9	86.0	93.4	79.3	94.9	8月
146.0	109.4	118.0	105.3	76.3	81.1	94.1	84.4	86.4	9月
138.6	108.3	128.7	100.9	75.5	86.4	91.6	86.1	63.6	10月
137.7	104.7	138.7	98.8	78.0	87.6	99.2	83.0	89.2	11月
156.7	115.4	128.2	105.0	67.5	90.8	95.0	78.0	150.5	12月
142.6	100.4	136.5	88.0	71.4	81.3	91.2	76.4	123.5	2020年
171.4	140.3	134.2	64.6	60.1	83.1	92.6	74.3	133.3	1月
156.2	107.8	118.8	147.6	59.5	77.1	91.2	66.7	80.4	2月
135.4	119.3	144.0	97.6	59.7	75.8	95.4	64.7	74.6	3月
138.7	115.0	133.7	63.6	62.2	73.6	90.3	79.3	76.2	4月
145.5	147.7	107.6	96.0	69.1	76.4	93.9	84.3	81.9	5月
141.9	108.9	123.0	64.6	67.1	77.4	r 89.5	r 62.7	83.4	6月
149.1	135.0	120.5	94.9	71.3	73.5	92.7	71.6	133.5	7月
									8月
									9月
									10月
5.1	24.0	▲ 2.0	46.9	6.3	▲ 5.0	3.6	14.2	60.1	対前月 上昇率(%)

業 種 分 類 別

	鉱工業		製造工業						
	10000.0	9793.1 (長期生産物を除く) (注1)	9976.6	非鉄金属・金属製品工業		汎用・生産用機械工業	電気・情報通信機械工業	電子部品・デバイス工業	輸送機械工業
				380.5	422.1	439.9	823.2	528.1	
ウェイト	10000.0	9793.1	9976.6	380.5	422.1	439.9	823.2	528.1	
原指数									
2015年	100.0	100.0	100.0	100.0	100.0	100.0	100.0	100.0	
2016年	101.8	101.9	101.8	105.3	98.3	85.3	107.6	109.2	
2017年	107.1	106.5	107.2	123.4	132.5	96.4	127.7	114.9	
2018年	110.0	109.0	110.1	119.9	149.4	80.3	133.9	127.6	
2019年	104.6	105.2	104.7	113.4	108.3	87.3	116.1	123.0	
原指数									
2019年 7月	107.5	108.7	107.6	112.0	98.5	109.5	125.8	128.3	
8月	99.5	100.7	99.5	102.0	80.3	100.4	132.8	118.8	
9月	104.8	106.2	104.9	126.7	77.0	96.5	142.6	128.8	
10月	107.6	108.8	107.7	123.7	93.0	91.6	134.5	110.5	
11月	110.9	111.3	111.0	111.9	113.3	94.5	117.3	113.6	
12月	115.5	113.5	115.6	108.2	170.6	90.2	125.2	113.8	
2020年 1月	103.4	101.6	103.4	91.9	141.0	78.4	116.7	115.1	
2月	106.1	105.1	106.1	92.7	133.4	88.5	122.9	116.5	
3月	109.5	111.0	109.5	138.1	84.9	82.2	135.7	125.4	
4月	105.8	107.1	105.8	101.7	76.8	67.8	127.9	86.3	
5月	95.2	96.3	95.2	79.6	72.3	76.6	109.4	60.9	
6月	96.8	97.3	96.8	111.7	76.7	56.9	108.8	83.6	
7月	104.0	105.1	104.0	119.1	78.8	76.7	133.3	88.8	
8月	96.8	97.8	96.9	95.9	65.0	49.7	151.6	96.7	
9月	r 103.5	r 104.7	r 103.6	110.8	69.5	59.8	167.8	117.7	
10月	113.8	112.8	113.7	115.7	127.2	74.8	163.1	114.6	
対前年同月上昇率(%)	5.8	3.7	5.6	▲ 6.5	36.8	▲ 18.3	21.3	3.7	
季節調整済指数									
2019年 7月	104.2	105.2	104.2	109.8	88.8	97.4	113.6	128.8	
8月	104.2	105.1	104.3	110.0	88.1	94.7	128.3	122.7	
9月	106.9	108.6	107.1	118.8	83.7	97.9	134.8	124.1	
10月	104.1	104.8	104.1	119.3	99.7	91.5	118.1	111.1	
11月	105.6	106.2	105.7	117.3	114.5	94.2	111.6	112.0	
12月	105.3	104.7	105.3	121.4	136.6	89.8	125.6	111.4	
2020年 1月	108.3	107.7	108.4	86.0	120.3	83.7	127.5	121.5	
2月	110.4	110.2	110.5	81.1	118.5	110.8	129.9	119.6	
3月	107.2	108.5	107.2	120.2	91.8	91.1	147.2	119.5	
4月	103.5	104.2	103.5	101.1	79.5	68.5	130.2	84.5	
5月	99.9	100.8	99.9	86.1	84.2	76.6	114.5	66.1	
6月	99.8	99.3	99.8	112.9	72.7	54.5	113.4	82.1	
7月	101.0	102.0	101.0	112.3	69.5	69.7	121.7	90.0	
8月	102.5	103.2	102.7	105.8	73.3	46.8	148.1	100.9	
9月	r 104.4	r 105.9	r 104.6	101.6	73.5	60.8	156.9	112.2	
10月	110.7	109.3	110.6	123.4	146.4	71.3	141.5	114.1	
対前月上昇率(%)	6.0	3.2	5.7	21.5	99.2	17.3	▲ 9.8	1.7	

(注1) 長期生産物として、半導体・FPD製造装置と船舶の数値を除いています。

(注2) rは修正値です。

(注3) 2019年までの数値は、年間補正後の数値です。

出荷指数

2015年(平成27年)=100

								鉱業	
窯業・ 土石製品 工業	化学工業	プラスチック 製品 工業	パルプ・紙 ・紙加工品 工業	繊維工業	木材・ 木製品 工業	食料品 工業	その他 工業(印刷・ 石油・その他)		
1062.3	144.6	79.7	217.4	88.3	97.8	5466.8	225.9	23.4	ウェイト
100.0	100.0	100.0	100.0	100.0	100.0	100.0	100.0	100.0	原指数
114.6	104.4	94.8	101.8	96.7	89.2	99.6	98.6	86.0	2015年
119.6	99.2	109.4	105.8	86.8	91.3	99.9	100.0	75.1	2016年
136.7	108.6	117.0	105.3	82.2	92.5	99.8	95.0	89.1	2017年
131.6	105.9	115.3	100.5	79.6	87.0	97.8	89.2	77.0	2018年
133.8	104.9	119.4	99.4	81.1	85.3	99.8	88.7	58.7	2019年
124.8	99.0	107.8	95.9	71.2	79.2	90.8	72.5	111.6	7月
133.8	120.8	123.3	102.0	76.4	86.7	93.0	98.3	71.3	8月
144.3	85.6	134.1	107.0	77.1	96.9	99.3	89.0	63.7	9月
153.3	92.6	100.8	104.2	69.6	93.6	105.3	93.8	59.5	10月
144.6	110.5	119.3	103.3	68.0	83.8	109.7	96.7	78.5	11月
141.0	110.1	104.7	99.4	72.9	82.6	94.7	79.2	106.6	12月
159.2	136.7	133.5	95.9	76.2	72.5	93.2	94.5	132.6	2020年
149.4	127.4	179.3	103.1	77.6	92.0	98.1	107.8	91.9	1月
144.6	120.7	133.1	89.0	68.2	91.4	104.1	80.0	109.1	2月
141.0	133.8	115.9	86.9	60.3	88.0	93.1	55.4	102.1	3月
135.6	123.4	112.1	75.5	62.4	78.1	94.6	62.3	96.7	4月
149.9	113.9	112.3	76.9	62.4	71.1	98.2	78.2	93.8	5月
133.8	120.1	130.0	82.5	64.1	73.2	89.3	72.7	43.8	6月
147.7	119.3	127.5	86.3	65.4	77.8	r 92.0	r 71.1	70.6	7月
154.2	118.8	145.8	105.2	69.3	93.2	102.0	92.5	144.4	8月
6.9	38.8	8.7	▲ 1.7	▲ 10.1	▲ 3.8	2.7	3.9	126.7	9月
									10月
									対前年同月 上昇率(%)
134.0	113.2	116.0	101.8	78.8	84.7	97.6	95.2	65.4	季節調整済 指数
126.6	107.7	110.5	101.2	75.6	84.0	97.2	91.0	114.1	2019年
131.8	121.0	115.0	105.2	78.6	86.3	100.9	93.9	72.0	7月
141.0	97.0	119.0	101.7	76.0	85.9	96.8	85.3	66.5	8月
143.1	98.4	102.1	100.6	73.1	88.2	98.3	87.4	66.1	9月
136.4	113.6	124.3	98.6	71.9	84.6	95.5	84.0	84.7	10月
145.2	108.0	111.4	95.8	79.7	81.1	101.9	88.4	85.8	11月
167.1	126.1	135.5	89.6	74.9	82.8	100.3	83.7	98.3	12月
148.2	108.6	155.6	93.4	72.1	94.6	95.9	79.5	114.4	2020年
148.2	132.4	142.5	82.1	62.4	88.6	97.9	88.9	109.2	1月
146.1	125.0	130.5	101.9	61.1	91.1	94.9	71.7	90.6	2月
144.9	124.4	122.0	91.0	61.7	79.9	96.6	69.5	86.4	3月
153.1	126.2	110.4	79.7	61.3	69.4	96.2	84.2	94.7	4月
134.8	127.3	134.8	88.8	69.5	77.8	97.1	91.6	45.3	5月
146.6	122.6	117.6	87.3	65.9	77.3	r 98.3	r 67.6	70.5	6月
143.9	124.4	127.8	99.5	68.2	85.7	100.7	88.3	185.9	7月
▲ 1.8	1.5	8.7	14.0	3.5	10.9	2.4	30.6	163.7	8月
									9月
									10月
									対前月 上昇率(%)

業 種 分 類 別

	鉄工業						
	製造 工業	非鉄金属・ 金属製品 工業	汎用・ 生産用機械 工業	電気・情報 通信機械 工業	電子部品・ デバイス 工業	輸送機械 工業	
ウェイト	10000.0	9847.4	389.6	x	566.3	x	490.0
原 指 数							
2015年	100.0	100.0	100.0	x	100.0	x	100.0
2016年	111.6	112.3	103.4	x	303.9	x	173.6
2017年	119.0	119.2	112.8	x	365.4	x	272.2
2018年	119.5	120.3	110.0	x	298.1	x	330.1
2019年	127.0	127.9	99.8	x	239.7	x	486.4
原 指 数							
2019年 7月	131.5	131.5	100.1	x	281.3	x	548.4
8月	127.9	129.2	94.7	x	179.8	x	625.1
9月	124.1	125.4	96.2	x	94.5	x	620.6
10月	129.2	130.2	93.9	x	112.4	x	622.8
11月	128.3	129.0	90.5	x	104.0	x	571.7
12月	129.1	130.1	89.7	x	101.6	x	581.9
2020年 1月	129.5	130.4	84.9	x	121.6	x	585.0
2月	127.0	127.8	75.5	x	126.5	x	612.1
3月	121.4	122.3	71.5	x	138.3	x	563.7
4月	132.9	133.8	70.0	x	193.3	x	656.9
5月	135.2	136.4	75.2	x	256.1	x	642.8
6月	140.9	142.2	71.0	x	300.1	x	642.2
7月	129.0	130.4	74.3	x	155.7	x	579.8
8月	128.0	129.2	73.1	x	142.0	x	596.8
9月	r	r	75.1	x	167.8	x	529.5
10月	111.7	112.3	72.4	x	97.4	x	270.5
対前年同月 上昇率(%)	▲ 13.5	▲ 13.7	▲ 22.9	x	▲ 13.3	x	▲ 56.6
季節調整済 指 数							
2019年 7月	130.7	130.9	102.7	x	245.3	x	501.9
8月	131.2	132.4	97.2	x	187.5	x	598.3
9月	128.4	129.7	99.0	x	116.1	x	631.2
10月	129.3	130.3	93.9	x	127.1	x	625.9
11月	130.4	131.3	91.2	x	130.3	x	578.3
12月	130.4	131.3	89.4	x	121.1	x	620.4
2020年 1月	126.2	127.1	85.0	x	127.4	x	614.7
2月	128.1	129.1	73.7	x	148.7	x	623.6
3月	119.8	120.7	69.5	x	130.2	x	601.0
4月	130.4	131.2	68.5	x	162.9	x	676.0
5月	134.2	135.2	74.6	x	214.4	x	583.0
6月	137.9	139.2	71.2	x	235.6	x	619.9
7月	128.2	129.8	76.2	x	135.8	x	530.7
8月	131.3	132.4	75.0	x	148.1	x	571.2
9月	r	r	77.3	x	206.1	x	538.5
10月	111.8	112.4	72.4	x	110.2	x	271.9
対前月 上昇率(%)	▲ 13.7	▲ 13.8	▲ 6.3	x	▲ 46.5	x	▲ 49.5

(注1) rは修正値です。

(注2) xは秘匿です。(事業所数が1又は2の場合や前後の関係による。)

(注3) 2019年までの数値は、年間補正後の数値です。

在 庫 指 数

2015年(平成27年)=100

								鉱 業	
窯業・ 土石製品 工業	化学工業	プラスチック 製 品 工 業	パルプ・紙 ・紙加工品 工 業	繊維工業	木材・ 木製品 工 業	食料品 工 業	その他 工業(印刷・ 石油・その他)		
2535.3	369.3	214.8	693.3	169.3	109.4	3996.4	130.5	152.6	ウエイト
100.0	100.0	100.0	100.0	100.0	100.0	100.0	100.0	100.0	原 指 数
79.9	102.3	89.2	118.4	94.3	102.5	101.3	81.8	64.1	2015年
66.2	123.4	91.3	108.6	85.9	104.8	103.2	78.8	104.3	2016年
84.0	113.7	90.2	109.4	88.2	105.6	98.7	91.0	68.5	2017年
95.7	130.0	111.5	101.2	85.3	100.3	101.7	74.4	69.9	2018年
92.7	135.9	129.8	81.6	85.8	101.9	100.6	76.6	128.5	2019年 7月
97.0	113.7	123.6	102.1	84.0	100.1	96.7	77.8	41.0	8月
107.8	126.4	118.8	104.9	83.1	99.0	91.3	76.8	45.2	9月
110.7	139.0	107.5	111.0	82.9	97.7	97.8	82.0	66.9	10月
104.0	163.2	124.4	95.2	84.5	95.3	105.9	81.2	84.2	11月
105.5	129.9	126.0	111.5	86.7	97.7	107.5	92.1	65.3	12月
98.5	129.9	135.6	127.1	85.8	102.1	105.9	84.6	69.9	2020年 1月
82.9	130.7	130.8	138.1	83.1	106.4	104.6	78.7	75.1	2月
76.4	95.5	100.9	138.0	83.6	105.8	102.9	74.7	65.0	3月
97.8	111.7	95.0	127.2	86.9	103.6	98.9	67.7	78.6	4月
99.2	91.8	96.5	129.2	86.2	96.7	96.0	70.6	53.5	5月
98.9	89.3	111.2	130.8	86.1	97.1	101.1	84.4	54.8	6月
87.6	95.5	125.1	124.8	86.4	99.0	107.0	80.8	39.9	7月
92.6	107.3	110.3	136.8	84.6	100.4	101.5	76.7	51.6	8月
84.6	113.5	110.4	122.4	84.2	106.3	105.6	r 78.7	63.7	9月
85.5	125.2	101.5	125.3	85.7	103.7	112.8	66.9	70.4	10月
▲ 22.8	▲ 9.9	▲ 5.6	12.9	3.4	6.1	15.3	▲ 18.4	5.2	対前年同月 上昇率(%)
89.4	129.9	129.4	90.7	85.1	101.4	108.7	75.5	131.2	季節調整済 指 数
94.1	125.2	125.7	102.6	84.2	99.6	106.2	74.2	44.1	2019年 7月
101.4	131.1	121.5	99.4	83.9	98.5	98.9	77.1	46.5	8月
108.2	143.7	106.5	101.0	83.8	98.5	99.6	76.0	66.5	9月
101.8	153.1	118.0	104.9	84.2	96.6	100.2	77.5	84.0	10月
103.4	146.7	116.5	109.0	85.4	98.2	101.4	90.2	70.6	11月
96.3	127.5	122.3	119.0	84.4	103.1	101.0	92.8	64.9	12月
81.9	114.6	126.7	132.7	83.5	105.8	99.7	82.9	62.4	2020年 1月
82.4	92.3	111.7	127.2	83.3	106.1	97.9	82.1	61.6	2月
107.1	121.3	103.4	113.9	88.2	102.1	98.3	67.8	78.0	3月
107.2	83.9	101.9	144.7	87.2	96.9	96.2	70.4	64.0	4月
98.3	93.8	113.6	160.2	85.6	96.9	102.3	82.2	54.2	5月
84.5	91.3	124.7	138.7	85.7	98.5	115.6	79.7	40.7	6月
89.8	118.1	112.2	137.5	84.8	99.9	111.5	73.1	55.6	7月
79.6	117.7	112.9	116.0	85.0	105.8	114.3	r 79.0	65.5	8月
83.6	129.4	100.6	114.0	86.6	104.6	114.8	62.0	70.0	9月
5.0	9.9	▲ 10.9	▲ 1.7	1.9	▲ 1.1	0.4	▲ 21.5	6.9	10月
									対前月 上昇率(%)

特殊分類別生産指数

2015年(平成27年)=100

	鉱工業										
	最終 需要財	投資財				消費財			生産財		
		資本財	建設財	耐久 消費財	非耐久 消費財	生産財	鉱工業用 生産財	その他用 生産財			
ウェイト	10000.0	3234.6	895.3	317.0	578.3	2339.3	195.1	2144.2	6765.4	5601.8	1163.6
原指数											
2015年	100.0	100.0	100.0	100.0	100.0	100.0	100.0	100.0	100.0	100.0	100.0
2016年	101.1	98.9	101.8	111.5	96.5	97.8	98.4	97.8	102.1	104.2	92.2
2017年	108.9	103.6	124.2	163.1	102.8	95.7	91.6	96.1	111.4	114.1	98.3
2018年	112.7	103.9	131.6	193.3	97.8	93.3	89.6	93.7	116.9	121.9	93.1
2019年	105.7	93.3	103.5	140.1	83.5	89.3	87.1	89.5	111.6	114.0	100.2
原指数											
2019年 7月	106.1	79.0	93.1	113.7	81.8	73.6	83.5	72.8	119.1	120.7	111.5
8月	96.7	67.5	79.1	98.4	68.6	63.1	63.9	63.0	110.6	111.0	108.9
9月	111.9	97.8	88.0	88.6	87.7	101.5	74.7	104.0	118.6	121.8	103.0
10月	116.3	115.3	95.0	111.9	85.8	123.1	88.4	126.3	116.7	119.4	103.8
11月	119.1	121.2	105.6	148.6	82.0	127.2	101.5	129.6	118.1	121.1	103.5
12月	113.7	111.2	138.8	231.3	88.1	100.6	99.3	100.7	114.9	116.8	105.9
2020年 1月	100.0	77.6	106.0	166.1	73.0	66.7	84.5	65.1	110.8	113.7	96.6
2月	105.7	91.0	116.8	176.9	83.8	81.2	85.6	80.8	112.7	115.4	99.8
3月	108.6	89.0	101.7	111.4	96.4	84.1	84.6	84.0	118.0	120.9	104.1
4月	102.8	82.8	87.8	87.2	88.2	80.9	84.4	80.5	112.4	117.5	87.7
5月	91.6	68.9	82.2	86.6	79.9	63.7	75.5	62.7	102.4	105.1	89.6
6月	93.6	74.9	81.4	82.5	80.8	72.4	102.8	69.7	102.6	108.6	73.7
7月	96.9	72.1	93.2	97.1	91.0	64.0	81.0	62.4	108.8	112.2	92.3
8月	91.9	66.1	79.8	68.5	86.1	60.8	66.2	60.3	104.3	110.5	74.4
9月	r 106.8	r 91.5	88.1	94.4	84.6	r 92.8	86.1	r 93.4	r 114.1	r 120.6	82.7
10月	121.0	118.8	116.3	153.6	95.8	119.8	82.7	123.2	122.1	127.2	97.3
対前年同月上昇率(%)	4.0	3.0	22.4	37.3	11.7	▲ 2.7	▲ 6.4	▲ 2.5	4.6	6.5	▲ 6.3
季節調整指数											
2019年 7月	106.6	90.9	94.4	103.2	83.8	89.4	84.3	89.7	113.2	115.7	107.9
8月	104.7	83.8	86.7	102.4	76.4	87.8	69.3	89.4	112.8	114.1	106.6
9月	106.6	89.0	90.1	95.3	88.0	88.2	74.8	89.1	116.5	119.3	106.2
10月	104.8	90.4	96.0	128.4	82.3	87.9	84.5	88.4	112.0	113.4	102.9
11月	105.3	92.6	101.2	148.4	78.7	88.1	91.4	87.9	113.3	114.5	105.5
12月	105.2	92.0	114.5	180.0	80.2	85.1	90.9	84.6	111.7	114.3	98.4
2020年 1月	107.5	94.4	98.7	148.4	71.5	94.4	96.1	94.5	113.3	117.2	96.8
2月	110.9	91.7	104.9	141.6	79.0	86.8	93.2	86.7	119.6	119.6	112.0
3月	107.8	86.6	97.3	127.0	82.7	82.0	85.9	81.7	118.7	121.5	102.3
4月	104.4	84.5	91.3	81.4	93.9	82.4	79.7	82.9	114.0	118.8	89.6
5月	101.9	85.9	97.4	104.2	94.0	80.8	82.9	80.3	108.2	111.7	90.0
6月	98.6	87.7	84.0	74.8	90.6	86.9	104.2	85.9	103.1	108.9	75.2
7月	98.1	83.4	93.7	81.1	94.5	79.1	84.1	78.4	104.1	108.1	89.9
8月	100.5	83.0	88.8	73.1	97.1	85.4	72.8	86.3	107.4	114.6	73.4
9月	r 100.7	r 82.3	88.9	99.0	83.8	r 79.9	84.9	r 79.3	r 111.0	r 117.1	84.6
10月	108.5	93.1	121.5	213.3	90.6	83.4	75.9	83.6	116.9	120.7	96.0
対前月上昇率(%)	7.7	13.1	36.7	115.5	8.1	4.4	▲ 10.6	5.4	5.3	3.1	13.5

(注1) rは修正値です。

(注2) 2019年までの数値は、年間補正後の数値です。

特殊分類別出荷指数

2015年(平成27年)=100

	鉄工業										
	最終 需要財	投資財					消費財			生産財	
		資本財	建設財	消費財	耐久	非耐久	生産財	鉄工業用 生産財	その他用 生産財		
					消費財	消費財					
ウェイト	10000.0	2953.4	707.7	274.2	433.5	2245.7	101.7	2144.0	7046.6	5608.0	1438.6
原指数											
2015年	100.0	100.0	100.0	100.0	100.0	100.0	100.0	100.0	100.0	100.0	100.0
2016年	101.8	99.9	101.0	105.1	98.5	99.5	96.0	99.7	102.6	104.2	96.1
2017年	107.1	103.5	121.2	150.9	102.5	97.9	92.9	98.1	108.6	111.0	99.3
2018年	110.0	103.9	126.9	175.7	96.1	96.6	90.1	96.9	112.6	116.5	97.3
2019年	104.6	93.8	100.4	115.1	91.1	91.7	88.6	91.8	109.1	111.2	101.1
原指数											
2019年 7月	107.5	93.1	91.2	89.4	92.2	93.8	87.9	94.1	113.5	115.4	105.9
8月	99.5	80.2	76.4	75.7	76.9	81.5	73.0	81.9	107.5	108.5	103.8
9月	104.8	89.0	84.4	69.8	93.6	90.4	74.7	91.1	111.4	114.5	99.5
10月	107.6	91.4	94.6	91.0	97.0	90.4	89.5	90.5	114.4	116.8	104.9
11月	110.9	98.8	105.0	127.4	90.9	96.8	101.7	96.5	116.0	118.5	106.4
12月	115.5	115.0	144.9	223.1	95.4	105.5	100.3	105.8	115.8	117.4	109.4
2020年 1月	103.4	91.3	116.9	169.6	83.6	83.3	84.0	83.2	108.4	110.6	100.1
2月	106.1	93.3	120.5	166.8	91.2	84.8	90.7	84.5	111.5	114.3	100.6
3月	109.5	91.0	97.9	86.8	104.9	88.8	79.4	89.2	117.2	120.4	104.9
4月	105.8	97.1	81.3	70.3	88.2	102.1	84.9	102.9	109.4	112.7	96.6
5月	95.2	81.5	74.9	72.1	76.8	83.5	74.1	84.0	101.0	102.5	94.8
6月	96.8	81.2	77.2	83.7	73.1	82.5	103.7	81.5	103.3	107.1	88.3
7月	104.0	86.5	80.9	76.9	83.4	88.3	80.8	88.6	111.3	115.0	96.9
8月	96.8	77.5	73.7	62.4	80.8	78.7	76.6	78.8	104.9	109.9	85.1
9月	r 103.5	r 80.0	80.8	77.6	82.8	r 79.8	83.8	r 79.6	r 113.4	r 119.1	90.9
10月	113.8	99.8	122.9	156.3	101.8	92.5	80.5	93.1	119.7	124.0	102.8
対前年同月上昇率(%)	5.8	9.2	29.9	71.8	4.9	2.3	▲ 10.1	2.9	4.6	6.2	▲ 2.0
季節調整指数											
2019年 7月	104.2	90.8	93.0	87.6	94.5	91.5	86.0	91.7	110.1	111.1	106.1
8月	104.2	89.8	85.4	81.4	86.2	91.6	79.9	92.1	109.6	110.5	105.3
9月	106.9	94.4	88.0	83.2	91.4	100.1	74.6	101.2	111.2	114.2	103.1
10月	104.1	91.2	96.2	105.1	90.9	90.2	84.8	90.5	109.4	111.4	102.6
11月	105.6	92.5	100.7	126.4	85.1	90.6	94.2	90.3	111.2	113.3	104.0
12月	105.3	93.3	114.9	162.1	85.2	86.0	95.1	85.6	110.7	113.6	100.1
2020年 1月	108.3	99.1	102.5	137.5	80.5	97.7	97.9	97.5	112.0	114.8	101.3
2月	110.4	95.3	110.9	146.7	84.6	90.8	82.7	91.2	116.9	118.1	109.2
3月	107.2	88.7	95.6	98.1	92.8	86.5	87.9	86.5	115.6	119.0	101.5
4月	103.5	90.5	85.0	68.2	94.8	89.2	78.7	90.1	109.6	112.5	97.8
5月	99.9	87.7	89.5	85.4	92.0	87.0	80.8	87.5	104.8	106.9	95.6
6月	99.8	84.9	81.8	77.0	84.2	83.7	105.1	83.0	105.9	109.2	90.1
7月	101.0	84.9	82.1	72.4	85.6	87.0	79.4	87.3	108.1	110.7	97.6
8月	102.5	88.0	84.0	69.3	91.9	89.6	84.8	89.8	107.9	112.9	87.4
9月	r 104.4	r 83.7	82.7	89.5	79.6	r 87.3	82.8	r 87.3	r 112.1	r 117.8	93.0
10月	110.7	99.6	128.4	201.8	96.5	91.7	76.5	92.3	115.3	119.5	100.9
対前月上昇率(%)	6.0	19.0	55.3	125.5	21.2	5.0	▲ 7.6	5.7	2.9	1.4	8.5

(注1) rは修正値です。

(注2) 2019年までの数値は、年間補正後の数値です。

特殊分類別在庫指数

2015年(平成27年)=100

	鉄工業										
	最終 需要財	投資財				消費財			生産財	鉄工業用 生産財	その他用 生産財
		資本財	建設財	耐久 消費財	非耐久 消費財						
ウェイト	10000.0	5010.4	1020.4	x	x	3990.0	x	x	4989.6	x	x
原指数											
2015年	100.0	100.0	100.0	x	x	100.0	x	x	100.0	x	x
2016年	111.6	101.9	92.4	x	x	104.4	x	x	121.3	x	x
2017年	119.0	102.4	92.8	x	x	104.9	x	x	135.6	x	x
2018年	119.5	98.5	93.9	x	x	99.6	x	x	140.6	x	x
2019年	127.0	100.9	93.5	x	x	102.8	x	x	153.2	x	x
原指数											
2019年 7月	131.5	100.9	95.9	x	x	102.2	x	x	162.2	x	x
8月	127.9	98.2	95.1	x	x	99.0	x	x	157.6	x	x
9月	124.1	93.8	95.9	x	x	93.2	x	x	154.6	x	x
10月	129.2	96.8	93.6	x	x	97.6	x	x	161.8	x	x
11月	128.3	101.4	93.0	x	x	103.6	x	x	155.3	x	x
12月	129.1	103.0	94.3	x	x	105.2	x	x	155.3	x	x
2020年 1月	129.5	100.5	91.7	x	x	102.8	x	x	158.6	x	x
2月	127.0	98.3	83.2	x	x	102.1	x	x	155.9	x	x
3月	121.4	98.1	80.0	x	x	102.7	x	x	144.8	x	x
4月	132.9	94.4	77.5	x	x	98.7	x	x	171.6	x	x
5月	135.2	92.4	78.2	x	x	96.0	x	x	178.2	x	x
6月	140.9	98.2	82.5	x	x	102.2	x	x	183.7	x	x
7月	129.0	105.2	86.2	x	x	110.1	x	x	152.9	x	x
8月	128.0	98.3	87.0	x	x	101.2	x	x	157.8	x	x
9月	r 125.2	103.5	89.5	x	x	107.1	x	x	r 146.9	x	x
10月	111.7	108.5	89.2	x	x	113.5	x	x	114.8	x	x
対前年同月上昇率(%)	▲ 13.5	12.1	▲ 4.7	x	x	16.3	x	x	▲ 29.0	x	x
季節調整指数											
2019年 7月	130.7	106.6	95.1	x	x	109.2	x	x	154.6	x	x
8月	131.2	103.7	94.8	x	x	105.4	x	x	158.4	x	x
9月	128.4	97.3	95.0	x	x	98.9	x	x	158.2	x	x
10月	129.3	96.4	90.8	x	x	98.8	x	x	161.8	x	x
11月	130.4	97.1	90.1	x	x	98.9	x	x	165.0	x	x
12月	130.4	98.4	90.9	x	x	100.2	x	x	163.3	x	x
2020年 1月	126.2	98.2	92.1	x	x	99.9	x	x	156.3	x	x
2月	128.1	97.3	84.7	x	x	100.4	x	x	158.7	x	x
3月	119.8	94.9	82.7	x	x	97.7	x	x	144.9	x	x
4月	130.4	94.7	79.8	x	x	98.9	x	x	166.9	x	x
5月	134.2	93.0	81.5	x	x	95.5	x	x	175.3	x	x
6月	137.9	99.6	82.9	x	x	102.9	x	x	175.2	x	x
7月	128.2	111.2	85.5	x	x	117.7	x	x	145.8	x	x
8月	131.3	103.8	86.7	x	x	107.8	x	x	158.6	x	x
9月	r 129.6	107.3	88.7	x	x	113.7	x	x	r 150.3	x	x
10月	111.8	108.0	86.5	x	x	114.9	x	x	114.8	x	x
対前月上昇率(%)	▲ 13.7	0.7	▲ 2.5	x	x	1.1	x	x	▲ 23.6	x	x

(注1) rは修正値です。

(注2) xは秘匿です。(事業所数が1又は2の場合や前後の関係による。)

(注3) 2019年までの数値は、年間補正後の数値です。

鹿児島県鉱工業指数の作成概要

1 目 的

鹿児島県の鉱工業の動向を、総合的に把握することを目的とする。

2 基準年次

2015年(平成27年)を基準年とする。したがって、指数値は2015年(平成27年)の平均値を100.0とした比率で示される。

3 作成の範囲及び分類

- (1) 日本標準産業分類の大分類C鉱業，E製造業を基礎とした産業の生産指数（付加価値額ウェイト），生産者出荷指数及び生産者製品在庫指数について，原指数と季節調整済指数を作成する。
- (2) 分類は日本標準産業分類を基本とした業種分類と，採用品目をその用途により財別に格付けした特殊分類である。

4 採用品目

採用品目数は生産，出荷指数については117品目，在庫指数については59品目である。

5 ウェイト

基準年の鉱工業全体を10000.0とする金額の構成比で表すウェイトは，経済センサス-活動調査，経済産業省生産動態統計調査等を基礎データとして，指数の分類・概念に適合するよう組替えを行った上で算定している。

6 指数の算式

個別系列を基準時のウェイトで総合する基準時固定加重算術平均法（ラスパイレス算式）による。

7 季節調整

経済指標の原系列には，景気の動向にかかわらず，1年を通してほぼ規則的に繰り返す季節的な変動（気象条件の変化などの自然的要因や盆・正月，入学・卒業期，企業の決算期などの社会的要因等によって生ずる変動）が含まれている。

景気の実勢を見るためには，原系列からこのような季節変動要素を取り除く必要があり，これを季節調整という。

本県では，センサス局法（X-12-ARIMA）を採用しており，季節要因に加え，曜日・祝祭日要因，うるう年要因によっても調整されている。

なお，季節調整済指数は，主に短期的な動向（前月比，前期比）を見るのに利用し，原指数は，長期的な動向（前年比，前年同月比，前年同期比）を見るのに適している。

8 資 料

経済産業省生産動態統計調査，県鉱工業動態統計調査及び県庁各課，その他の官公庁，各種組合からの資料による。



問い合わせ先

鹿 児 島 県 企 画 部 統 計 課

〒890-8577 鹿児島市鴨池新町10番1号

TEL 099-286-2111(内 2480)

099-286-2479(直 通)

FAX 099-286-5535