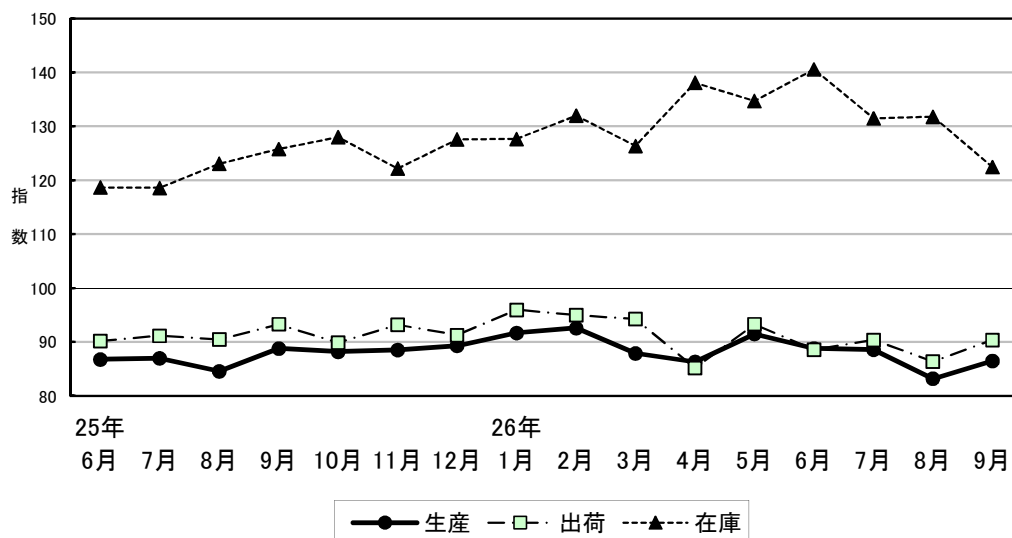


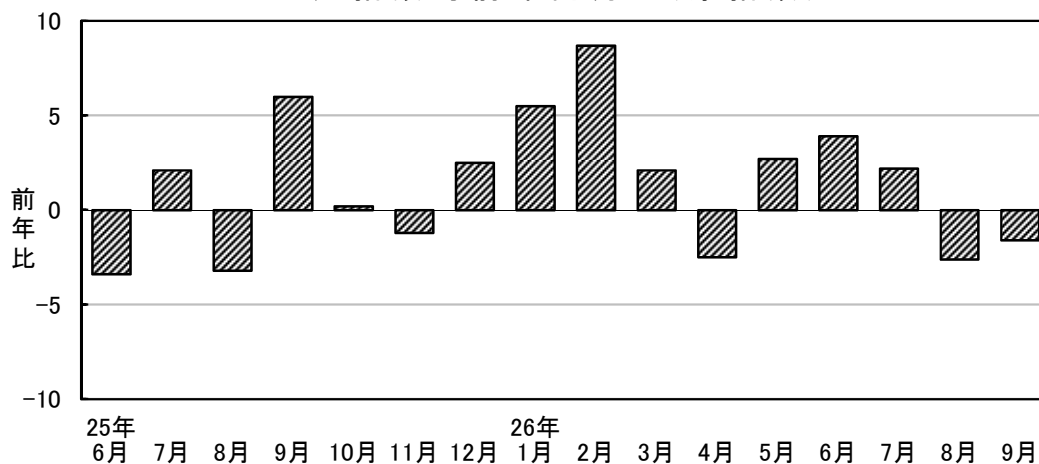
鹿児島県の鉱工業動向

平成26年9月の鉱工業指数分

鹿児島県鉱工業指数の推移(季節調整済指数)



生産指数対前年同月比(原指数)



平成22年=100
鹿児島県企画部統計課

目 次

平成26年9月の鉱工業指数の鉱工業指数

・ 概況	2
・ 業種別動向	3
・ 業種別生産指数の寄与度(グラフ)／参考系列(畜産加工物・水産加工物・農産加工物)	4
・ 鹿児島・九州・全国の生産指数	5
・ 四半期別指数の動向	6

統計表

・ 業種分類別生産指数	7
・ " 出荷指数	9
・ " 在庫指数	11
・ 特殊分類別生産指数	13
・ " 出荷指数	14
・ " 在庫指数	15

平成26年9月の鉱工業指数

平成22年=100

項目	季節調整済指数		原 指 数		
		(%) 前月比		(%) 前年同月比	
鹿児島	生産	86.5	4.0	90.3	▲ 1.6
	出荷	90.4	4.6	89.8	▲ 1.8
	在庫	122.5	▲ 7.1	119.4	▲ 2.6
九州	生産	99.0	0.2	104.6	1.8
	出荷	100.7	2.4	108.1	0.3
	在庫	123.0	▲ 0.2	123.2	11.2
全国	生産	98.0	2.9	103.0	0.8
	出荷	98.0	4.4	104.8	1.7
	在庫	111.8	▲ 0.7	110.4	4.0

《 概 況 》

1 平成26年9月の鉱工業指数(季節調整済指数)は、生産が前月比 4.0%、出荷が同 4.6%と上昇し、在庫が同▲7.1%と低下した。

なお、原指数を前年同月比で見ると、生産が▲1.6%、出荷が▲1.8%、在庫が▲2.6%と低くなっている。

また、生産の前年同月比は2ヶ月連続で前年を下回っている。

2 業種別の生産動向(季節調整済指数)をみると、はん用・生産用機械工業(前月比 95.3%)、電子部品・デバイス工業(同 7.6%)、化学工業(同 50.1%)など10業種が上昇し、窯業・土石製品工業(同▲6.6%)、鉱業(同▲56.7%)、など5業種が低下している。

業種別動向(平成26年9月の鉱工業指数分)

平成22年=100

	ウェイト	原 指 数			季 節 調 整 済 指 数			寄 与 度
		前年同月	今 月	前年同月比(%)	前 月	今 月	前月比(%)	
(生産)								
鉱工業	10000.0	91.8	90.3	▲ 1.6	83.2	86.5	4.0	4.0
製造工業	9951.7	91.6	90.3	▲ 1.4	82.9	86.6	4.5	4.4
鉄鋼・非鉄金属工業	85.8	66.8	71.1	6.4	59.4	72.6	22.2	0.14
金属製品工業	296.6	105.5	115.9	9.9	103.0	108.7	5.5	0.20
はん用・生産用機械工業	398.2	105.0	127.5	21.4	73.1	142.8	95.3	3.34
電気・情報通信機械工業	637.2	116.5	93.7	▲ 19.6	114.0	107.3	▲ 5.9	▲ 0.51
電子部品・デバイス工業	2513.4	50.0	45.9	▲ 8.2	39.7	42.7	7.6	0.91
輸送機械工業	559.6	107.1	108.2	1.0	99.9	101.4	1.5	0.10
窯業・土石製品工業	1352.2	91.9	93.8	2.1	92.9	86.8	▲ 6.6	▲ 0.99
化学工業	198.2	85.6	104.4	22.0	70.6	106.0	50.1	0.84
プラスチック製品工業	85.9	156.3	230.5	47.5	195.2	220.7	13.1	0.26
パルプ・紙・紙加工品工業	214.1	105.1	109.3	4.0	106.4	108.7	2.2	0.06
繊維工業	112.0	96.4	102.6	6.4	100.5	103.6	3.1	0.04
木材・木製品工業	67.6	116.2	93.0	▲ 20.0	99.9	91.2	▲ 8.7	▲ 0.07
食料品工業	3099.0	110.1	106.9	▲ 2.9	100.1	99.6	▲ 0.5	▲ 0.19
その他工業(印刷・石油・その他)	331.9	108.1	96.8	▲ 10.5	98.7	102.7	4.1	0.16
鉱 業	48.3	140.2	91.9	▲ 34.5	173.3	75.0	▲ 56.7	▲ 0.57
(出荷)								
鉱工業	10000.0	91.4	89.8	▲ 1.8	86.4	90.4	4.6	4.6
製造工業	9977.7	91.4	89.8	▲ 1.8	86.4	90.4	4.6	4.6
鉄鋼・非鉄金属工業	170.7	63.5	69.7	9.8	57.3	71.8	25.3	0.29
金属製品工業	257.0	101.8	118.2	16.1	104.5	114.0	9.1	0.28
はん用・生産用機械工業	352.9	107.7	126.6	17.5	73.6	139.3	89.3	2.68
電気・情報通信機械工業	370.2	117.2	95.3	▲ 18.7	113.5	104.5	▲ 7.9	▲ 0.39
電子部品・デバイス工業	1946.6	52.8	39.4	▲ 25.4	35.0	36.4	4.0	0.32
輸送機械工業	380.6	107.3	109.2	1.8	106.9	101.2	▲ 5.3	▲ 0.25
窯業・土石製品工業	1005.2	88.2	112.6	27.7	99.1	107.0	8.0	0.92
化学工業	175.8	91.8	89.8	▲ 2.2	91.9	93.3	1.5	0.03
プラスチック製品工業	76.8	101.6	113.6	11.8	104.2	108.4	4.0	0.04
パルプ・紙・紙加工品工業	280.6	164.0	166.6	1.6	132.6	148.6	12.1	0.52
繊維工業	93.7	99.2	100.4	1.2	97.1	97.8	0.7	0.01
木材・木製品工業	68.3	119.2	110.4	▲ 7.4	93.0	100.8	8.4	0.06
食料品工業	4520.7	97.4	94.8	▲ 2.7	99.4	99.4	0.0	0.00
その他工業(印刷・石油・その他)	278.6	119.2	91.1	▲ 23.6	90.2	100.1	11.0	0.32
鉱 業	22.3	100.1	92.7	▲ 7.4	95.8	76.9	▲ 19.7	▲ 0.05
(在庫)								
鉱工業	10000.0	122.6	119.4	▲ 2.6	131.8	122.5	▲ 7.1	▲ 7.1
製造工業	9847.5	122.1	119.3	▲ 2.3	131.8	122.7	▲ 6.9	▲ 6.8
鉄鋼・非鉄金属工業	X	X	X	X	X	X	X	X
金属製品工業	661.7	93.7	89.2	▲ 4.8	92.9	87.7	▲ 5.6	▲ 0.26
はん用・生産用機械工業	X	X	X	X	X	X	X	X
電気・情報通信機械工業	112.7	228.0	235.3	3.2	222.7	215.6	▲ 3.2	▲ 0.06
電子部品・デバイス工業	X	X	X	X	X	X	X	X
輸送機械工業	X	X	X	X	X	X	X	X
窯業・土石製品工業	2682.1	157.3	136.8	▲ 13.0	174.1	140.9	▲ 19.1	▲ 6.76
化学工業	582.9	94.2	82.1	▲ 12.8	67.7	79.0	16.7	0.50
プラスチック製品工業	257.9	237.3	405.2	70.8	376.4	384.0	2.0	0.15
パルプ・紙・紙加工品工業	1229.6	135.5	117.5	▲ 13.3	119.4	116.9	▲ 2.1	▲ 0.23
繊維工業	242.5	93.8	125.8	34.1	129.8	137.0	5.5	0.13
木材・木製品工業	303.6	89.2	78.3	▲ 12.2	82.9	73.5	▲ 11.3	▲ 0.22
食料品工業	3394.0	77.3	83.0	7.4	91.0	90.7	▲ 0.3	▲ 0.08
その他工業(印刷・石油・その他)	36.8	88.2	91.6	3.9	98.5	91.6	▲ 7.0	▲ 0.02
鉱 業	152.5	151.0	129.7	▲ 14.1	129.8	133.6	2.9	0.04

注1) 表中の網掛けは前月に比べ低下した業種。

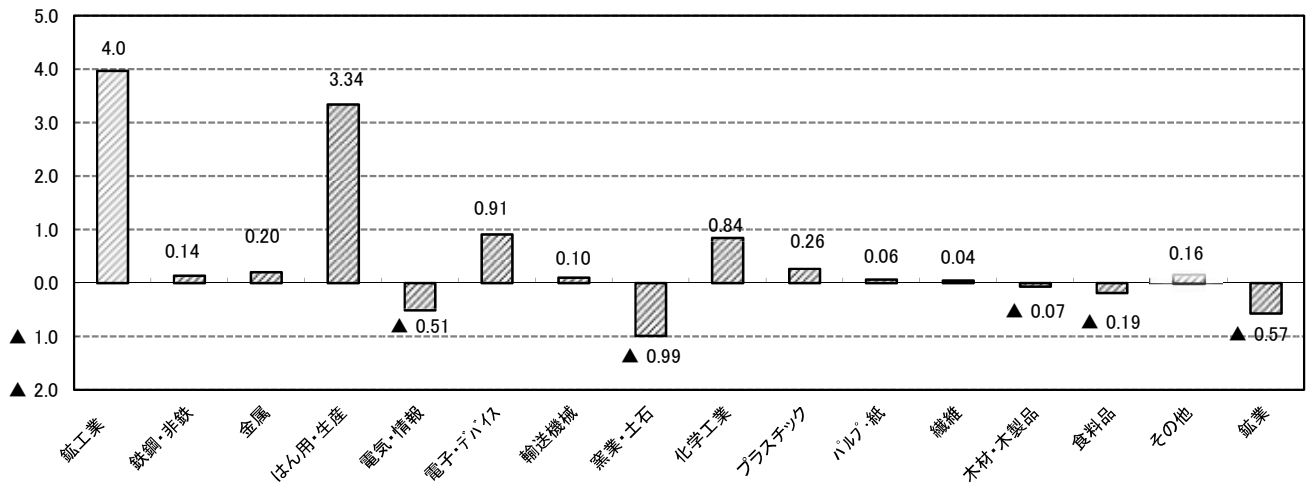
注2) 各系列毎の採用品目が1及び2事業所については秘匿としている。

注3) 業種別寄与度は、[伸び率]×[前月指数]×[ウェイト]÷[前月の総合指数]で計算している。

注4) 季節調整は各系列毎に独立して行う直接法を採用しているため、業種別寄与度の総和と鉱工業指数の伸びは必ずしも一致しない。

業種別生産指数の寄与度(グラフ)

業種別生産指数の寄与度
(季節調整指数対前月)

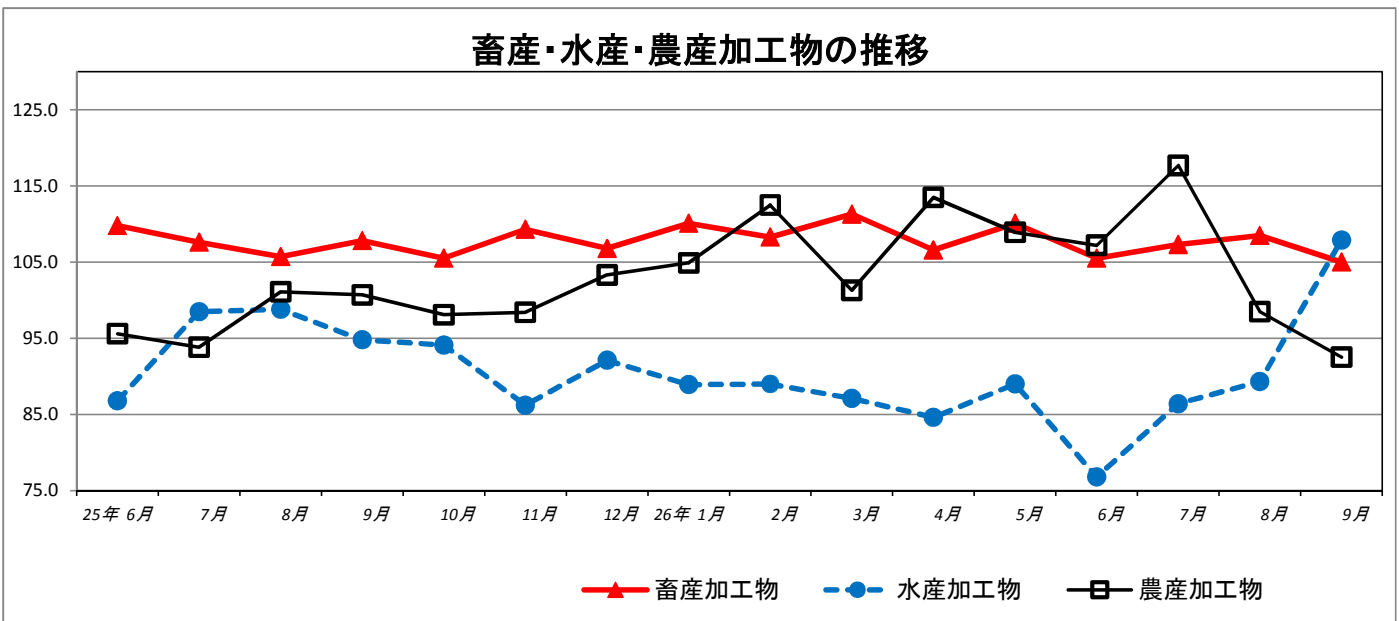


参考系列(畜産加工物・水産加工物・農産加工物)

平成22年=100(季節調整済指数)

	畜産加工物	水産加工物	農産加工物
25年 6月	109.8	86.8	95.6
7月	107.6	98.5	93.8
8月	105.7	98.8	101.1
9月	107.8	94.8	100.7
10月	105.5	94.1	98.1
11月	109.3	86.2	98.4
12月	106.8	92.1	103.3
26年 1月	110.1	88.9	104.9
2月	108.3	89.0	112.5
3月	111.3	87.1	101.3
4月	106.6	84.6	113.5
5月	110.1	89.0	108.9
6月	105.5	76.8	107.2
7月	107.3	86.4	117.7
8月	108.5	89.3	98.5
9月	105.0	107.9	92.5
前月比(%)	-3.2	20.8	-6.1

畜産・水産・農産加工物の推移

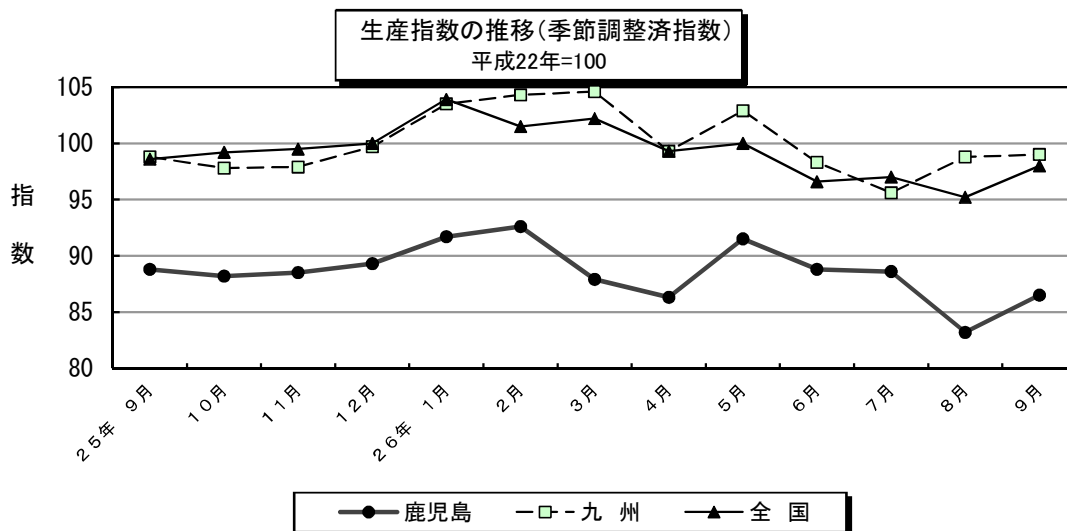


鹿児島・九州・全国の生産指数

平成22年=100

	鹿児島			九州			全国		
	指数	前月(期)比	前年比	指数	前月(期)比	前年比	指数	前月(期)比	前年比
		%	%		%	%		%	%
平成24年	88.7	—	▲ 3.9	100.9	—	0.8	97.8	—	0.6
平成25年	87.5	—	▲ 1.3	97.6	—	▲ 3.3	97.0	—	▲ 0.8
25年 Ⅲ期	86.8	▲ 1.5	1.8	98.1	0.0	▲ 1.1	97.8	1.8	2.3
Ⅳ期	88.7	2.2	0.4	98.5	0.4	1.2	99.6	1.8	5.8
26年 Ⅰ期	90.7	2.3	4.8	104.1	5.7	8.5	102.5	2.9	8.2
Ⅱ期	88.9	▲ 2.0	0.8	100.2	▲ 3.7	2.1	98.6	▲ 3.8	2.7
Ⅲ期	86.1	▲ 3.1	▲ 0.8	97.8	▲ 2.4	▲ 0.3	96.7	▲ 1.9	▲ 1.0
25年 9月	88.8	5.0	6.0	98.8	1.5	3.2	98.6	1.5	5.3
10月	88.2	▲ 0.7	0.2	97.8	▲ 1.0	1.0	99.2	0.6	5.4
11月	88.5	0.3	▲ 1.2	97.9	0.1	▲ 0.8	99.5	0.3	4.8
12月	89.3	0.9	2.5	99.7	1.8	3.4	100.0	0.5	7.2
26年 1月	91.7	2.7	5.5	103.5	3.8	8.4	103.9	3.9	10.6
2月	92.6	1.0	8.7	104.3	0.8	8.7	101.5	▲ 2.3	7.0
3月	87.9	▲ 5.1	2.1	104.6	0.3	8.4	102.2	0.7	7.4
4月	86.3	▲ 1.8	▲ 2.5	99.3	▲ 5.1	0.0	99.3	▲ 2.8	3.8
5月	91.5	6.0	2.7	102.9	3.6	3.4	100.0	0.7	1.0
6月	88.8	▲ 3.0	3.9	98.3	▲ 4.5	3.0	96.6	▲ 3.4	3.1
7月	88.6	▲ 0.2	2.2	95.6	▲ 2.7	▲ 2.6	97.0	0.4	▲ 0.7
8月	83.2	▲ 6.1	▲ 2.6	98.8	3.3	0.0	95.2	▲ 1.9	▲ 3.3
9月	86.5	4.0	▲ 1.6	99.0	0.2	1.8	98.0	2.9	0.8

注：年の指数、前年(同期・同月)比は原指数。四半期、月の指数及び前月(期)比は季節調整済指数。



【総括】 『九州経済産業局』(H26.11.12 速報より)

— 生産は横ばい —

平成26年9月の鉱工業生産指数(季節調整済)は99.0となり、前月比が+0.2%と2か月連続で上昇し、前年同月比は+1.8%と3か月ぶりの上昇となった。

『経済産業省』(H26.10.29 速報より)

— 生産は一進一退 —

今月は、生産、出荷は上昇、在庫、在庫率は低下であった。

製造工業生産予測調査によると、10月は低下、11月は上昇を予測している。

総じてみれば、生産は一進一退にある。