

記者発表資料



鹿児島県

平成26年 3月 ●●日 (●)

発表の趣旨

(※該当する全てにチェック)

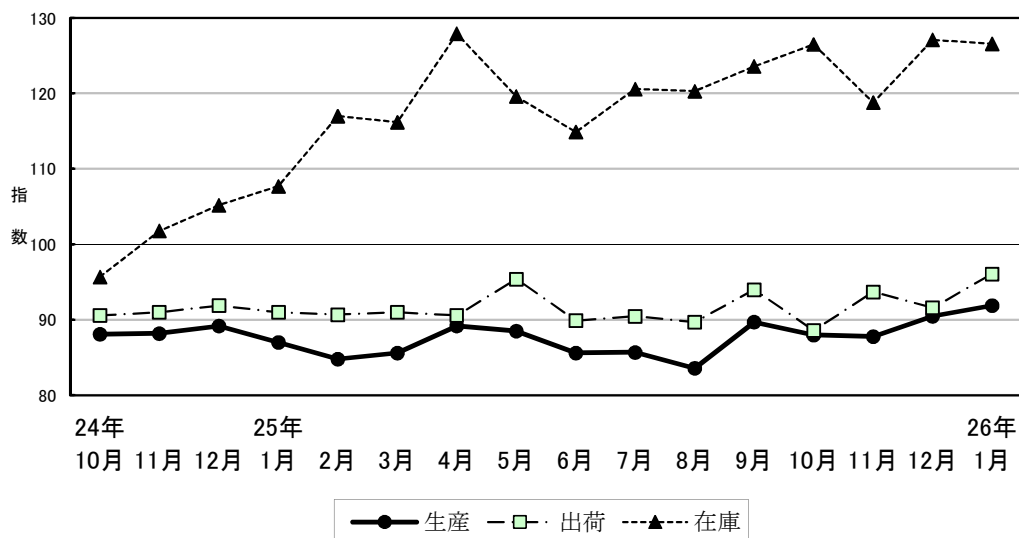
- 各種資料や情報の提供
- イベント・会議等の案内
 - 当日の取材依頼
 - 開催日時等の周知依頼
 - 参加者募集の事前告知依頼
- その他 ()

発表事項	鹿児島県鉱工業指数(平成26年1月分)について																											
内 容	<p>【概要】</p> <table border="1" style="width: 100%; text-align: center;"> <thead> <tr> <th rowspan="2">項 目</th> <th colspan="2">季節調整済指数</th> <th colspan="2">平成22年=100 原 指 数</th> </tr> <tr> <th></th> <th>前月比(%)</th> <th></th> <th>前年同月比(%)</th> </tr> </thead> <tbody> <tr> <td>生 産</td> <td>91.9</td> <td>1.5</td> <td>82.6</td> <td>5.6</td> </tr> <tr> <td>出 荷</td> <td>96.1</td> <td>4.9</td> <td>88.7</td> <td>5.6</td> </tr> <tr> <td>在 庫</td> <td>126.6</td> <td>▲ 0.4</td> <td>131.5</td> <td>17.6</td> </tr> </tbody> </table>				項 目	季節調整済指数		平成22年=100 原 指 数			前月比(%)		前年同月比(%)	生 産	91.9	1.5	82.6	5.6	出 荷	96.1	4.9	88.7	5.6	在 庫	126.6	▲ 0.4	131.5	17.6
	項 目	季節調整済指数		平成22年=100 原 指 数																								
		前月比(%)		前年同月比(%)																								
生 産	91.9	1.5	82.6	5.6																								
出 荷	96.1	4.9	88.7	5.6																								
在 庫	126.6	▲ 0.4	131.5	17.6																								
	<p>1 平成26年1月の季節調整済指数(季節調整済指数)は、生産が前月比1.5%、出荷が同4.9%と上昇し、在庫が同▲0.4%と低下した。</p> <p>なお、原指数を前年同月比でみると、生産が5.6%、出荷が5.6%、在庫が17.6%と高くなっている。</p> <p>また、生産の前年同月比は2ヶ月連続で前年を上回っている。</p> <p>2 業種別の生産動向(季節調整済指数)をみると、はん用・生産用機械工業(前月比18.9%)、輸送機械工業(同6.6%)、窯業・土石製品工業(同1.4%)など9業種が上昇し、電子部品・デバイス工業(同▲2.8%)、鉄鋼・非鉄金属工業(同▲25.3%)、など6業種が低下している。</p>																											
日時	—																											
場所	鹿児島県ホームページ等																											
資料	別添のとおり(資料:全9枚)																											
ホームページ掲載	<input type="checkbox"/> なし <input checked="" type="checkbox"/> あり ホーム>統計情報>鉱工業>鉱工業指数																											
取材案内	お問い合わせは下記担当課までお願いします。																											
問い合わせ先 (担 当 課)	担当課	企画部統計課																										
	取材対応者	課長 飯山 寿史 (099-286-2471) 内線 2471																										
	問い合わせ窓口	商工業統計係長 吉村 正三 (099-286-2479) 内線 2479																										

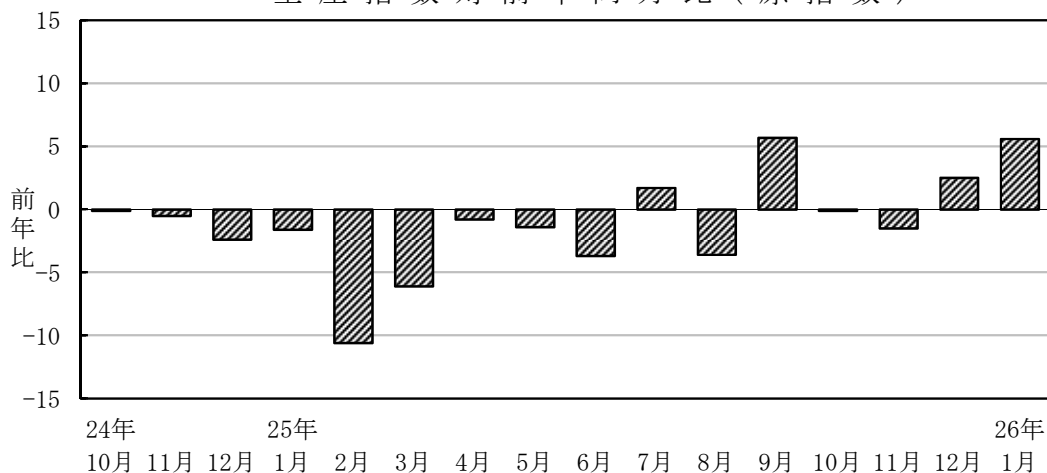
鹿児島県の鉱工業動向

平成26年1月分

鹿児島県鉱工業指数の推移(季節調整済指数)



生産指数対前年同月比(原指数)



平成22年=100
鹿児島県企画部統計課

目 次

平成26年1月の鉱工業指数

・ 概況	2
・ 業種別動向	3
・ 業種別生産指数の寄与度(グラフ)／参考系列(畜産加工物・水産加工物・農産加工物)	4
・ 鹿児島・九州・全国の生産指数	5
・ 四半期別指数の動向	6

統計表

・ 業種分類別生産指数	7
・ // 出荷指数	9
・ // 在庫指数	11
・ 特殊分類別生産指数	13
・ // 出荷指数	14
・ // 在庫指数	15

平成26年1月 の鉱工業指数

平成22年=100

項目	季節調整済指数		原 指 数		
		(%) 前月比		(%) 前年同月比	
鹿児島	生産	91.9	1.5	82.6	5.6
	出荷	96.1	4.9	88.7	5.6
	在庫	126.6	▲ 0.4	131.5	17.6
九州	生産	102.4	2.0	95.3	7.6
	出荷	105.3	2.2	96.8	8.0
	在庫	111.2	2.2	113.8	▲ 5.1
全国	生産	103.9	3.8	96.2	10.3
	出荷	105.0	5.1	95.5	9.0
	在庫	104.6	▲ 0.9	109.9	▲ 3.7

《 概 況 》

1 平成26年1月 の鉱工業指数(季節調整済指数)は、生産が前月比 1.5%、出荷が同 4.9%と上昇し、在庫が同 ▲0.4%と低下した。

なお、原指数を前年同月比で見ると、生産が 5.6%、出荷が 5.6%、在庫が 17.6%と高くなっている。

また、生産の前年同月比は 2ヶ月連続で前年を上回っている。

2 業種別の生産動向(季節調整済指数)をみると、はん用・生産用機械工業(前月比 18.9%)、輸送機械工業(同 6.6%)、窯業・土石製品工業(同 1.4%)など9業種が上昇し、電子部品・デバイス工業(同 ▲2.8%)、鉄鋼・非鉄金属工業(同 ▲25.3%)、など6業種が低下している。

業種別動向(平成26年1月分)

平成22年=100

	ウェイト	原 指 数			季 節 調 整 済 指 数			寄 与 度
		前年同月	今 月	前年同月比(%)	前 月	今 月	前月比(%)	
(生産)								
総合指数	10000.0	78.2	82.6	5.6	90.5	91.9	1.5	1.5
製造工業	9951.7	78.2	82.5	5.5	90.5	91.6	1.2	1.2
鉄鋼・非鉄金属工業	85.8	74.3	60.0	▲ 19.2	81.4	60.8	▲ 25.3	▲ 0.20
金属製品工業	296.6	86.2	97.9	13.6	100.4	101.7	1.3	0.04
はん用・生産用機械工業	398.2	89.9	156.4	74.0	133.9	159.2	18.9	1.11
電気・情報通信機械工業	637.2	113.4	96.7	▲ 14.7	93.3	94.4	1.2	0.08
電子部品・デバイス工業	2513.4	46.6	40.3	▲ 13.5	46.7	45.4	▲ 2.8	▲ 0.36
輸送機械工業	559.6	84.8	92.5	9.1	96.0	102.3	6.6	0.39
窯業・土石製品工業	1352.2	88.1	93.5	6.1	100.4	101.8	1.4	0.21
化学工業	198.2	84.9	98.2	15.7	85.6	95.1	11.1	0.21
プラスチック製品工業	85.9	111.6	147.5	32.2	141.8	159.5	12.5	0.17
パルプ・紙・紙加工品工業	214.1	112.6	108.6	▲ 3.6	106.8	102.4	▲ 4.1	▲ 0.10
繊維工業	112.0	81.3	90.6	11.4	101.8	99.6	▲ 2.2	▲ 0.03
木材・木製品工業	67.6	114.4	105.5	▲ 7.8	109.4	109.3	▲ 0.1	▲ 0.00
食料品工業	3099.0	83.4	89.4	7.2	105.6	106.0	0.4	0.14
その他工業(印刷・石油・その他)	331.9	85.4	102.0	19.4	104.0	103.0	▲ 1.0	▲ 0.04
鉱 業	48.3	83.8	91.2	8.8	96.2	118.2	22.9	0.12
(出荷)								
総合指数	10000.0	84.0	88.7	5.6	91.6	96.1	4.9	4.9
製造工業	9977.7	84.0	88.7	5.6	91.6	96.0	4.8	4.8
鉄鋼・非鉄金属工業	170.7	72.3	56.9	▲ 21.3	79.5	57.8	▲ 27.3	▲ 0.40
金属製品工業	257.0	90.1	106.8	18.5	99.1	105.4	6.4	0.18
はん用・生産用機械工業	352.9	90.8	157.9	73.9	140.0	161.0	15.0	0.81
電気・情報通信機械工業	370.2	114.7	96.9	▲ 15.5	90.9	94.9	4.4	0.16
電子部品・デバイス工業	1946.6	44.9	38.7	▲ 13.8	46.4	43.7	▲ 5.8	▲ 0.57
輸送機械工業	380.6	90.6	92.8	2.4	98.9	104.0	5.2	0.21
窯業・土石製品工業	1005.2	83.3	98.3	18.0	98.2	102.8	4.7	0.51
化学工業	175.8	90.4	107.2	18.6	90.7	120.2	32.5	0.57
プラスチック製品工業	76.8	69.3	101.4	46.3	96.9	105.0	8.4	0.07
パルプ・紙・紙加工品工業	280.6	136.2	135.9	▲ 0.2	138.9	149.5	7.6	0.33
繊維工業	93.7	85.9	81.2	▲ 5.5	96.7	90.8	▲ 6.1	▲ 0.06
木材・木製品工業	68.3	123.4	93.9	▲ 23.9	101.2	101.9	0.7	0.01
食料品工業	4520.7	93.1	97.5	4.7	99.8	107.6	7.8	3.85
その他工業(印刷・石油・その他)	278.6	91.6	98.5	7.5	94.6	96.1	1.6	0.05
鉱 業	22.3	86.9	103.0	18.5	117.9	127.2	7.9	0.02
(在庫)								
総合指数	10000.0	111.8	131.5	17.6	127.1	126.6	▲ 0.4	▲ 0.4
製造工業	9847.5	111.7	131.7	17.9	126.6	126.5	▲ 0.1	▲ 0.1
鉄鋼・非鉄金属工業	X	X	X	X	X	X	X	X
金属製品工業	661.7	100.0	99.4	▲ 0.6	95.7	96.6	0.9	0.05
はん用・生産用機械工業	X	X	X	X	X	X	X	X
電気・情報通信機械工業	112.7	95.8	277.4	189.6	328.9	266.9	▲ 18.9	▲ 0.55
電子部品・デバイス工業	X	X	X	X	X	X	X	X
輸送機械工業	X	X	X	X	X	X	X	X
窯業・土石製品工業	2682.1	122.1	178.1	45.9	170.1	169.4	▲ 0.4	▲ 0.15
化学工業	582.9	99.7	87.1	▲ 12.6	108.9	93.4	▲ 14.2	▲ 0.71
プラスチック製品工業	257.9	240.3	315.5	31.3	296.5	304.2	2.6	0.16
パルプ・紙・紙加工品工業	1229.6	112.9	100.0	▲ 11.4	93.3	92.1	▲ 1.3	▲ 0.12
繊維工業	242.5	121.1	156.3	29.1	132.7	136.9	3.2	0.08
木材・木製品工業	303.6	85.4	78.3	▲ 8.3	82.2	83.4	1.5	0.03
食料品工業	3394.0	88.9	89.8	1.0	86.3	85.3	▲ 1.2	▲ 0.27
その他工業(印刷・石油・その他)	36.8	85.8	85.1	▲ 0.8	101.9	83.9	▲ 17.7	▲ 0.05
鉱 業	152.5	118.7	120.5	1.5	141.1	129.0	▲ 8.6	▲ 0.15

注1) 表中の網掛けは前月に比べ低下した業種。

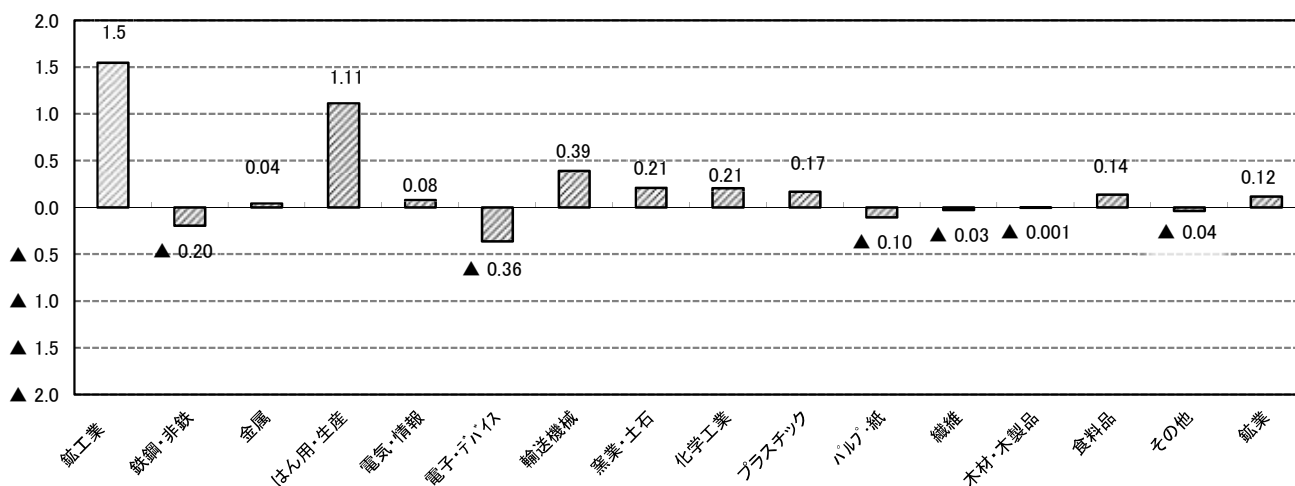
注2) 各系列毎の採用品目が1及び2事業所については秘匿としている。

注3) 業種別寄与度は、[伸び率]×[前月指数]×[ウェイト]÷[前月の総合指数]で計算している。

注4) 季節調整は各系列毎に独立して行う直接法を採用しているため、業種別寄与度の総和と鉱工業指数の伸びは必ずしも一致しない。

業種別生産指数の寄与度(グラフ)

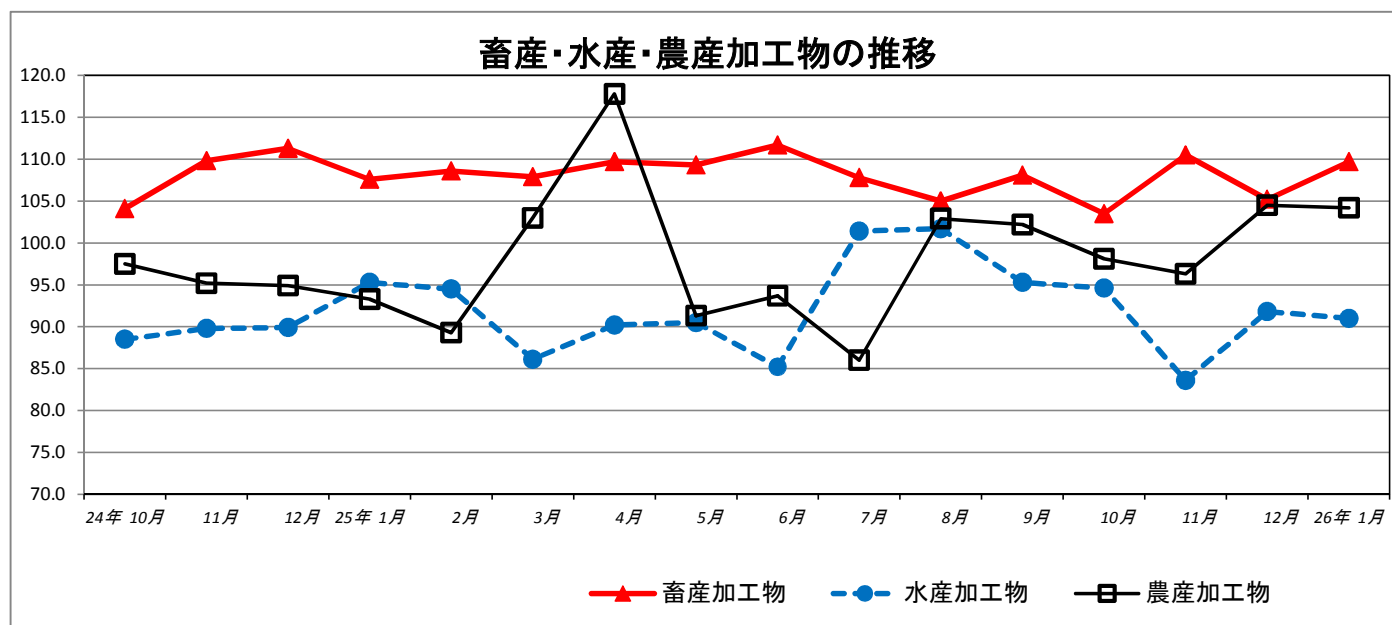
業種別生産指数の寄与度
(季調済指数対前月)



参考系列(畜産加工物・水産加工物・農産加工物)

平成22年=100

季節調整済指数	畜産加工物	水産加工物	農産加工物
24年 10月	104.1	88.5	97.5
11月	109.8	89.8	95.2
12月	111.3	89.9	94.9
25年 1月	107.6	95.3	93.3
2月	108.6	94.5	89.3
3月	107.9	86.1	103.0
4月	109.7	90.2	117.8
5月	109.3	90.5	91.3
6月	111.7	85.2	93.7
7月	107.8	101.4	86.0
8月	105.0	101.7	102.9
9月	108.1	95.3	102.2
10月	103.5	94.6	98.1
11月	110.5	83.6	96.3
12月	105.2	91.8	104.5
26年 1月	109.7	91.0	104.2
前月比(%)	4.3	-0.9	-0.3

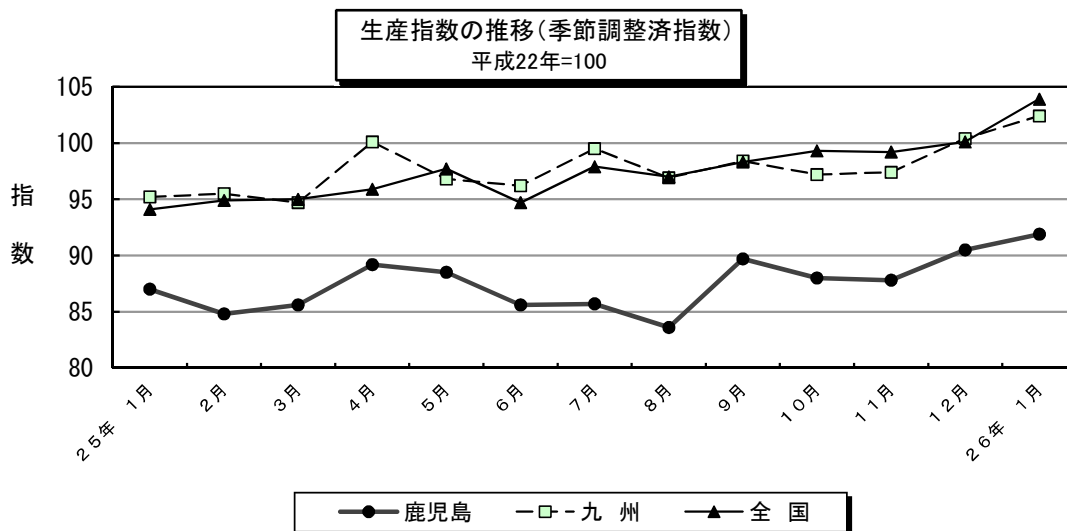


鹿児島・九州・全国の生産指数

平成22年=100

	鹿児島			九州			全国		
	指数	前月(期)比	前年比	指数	前月(期)比	前年比	指数	前月(期)比	前年比
		%	%		%	%		%	%
平成24年	88.7	—	▲ 3.9	100.9	—	0.8	97.8	—	0.6
平成25年	87.2	—	▲ 1.7	97.3	—	▲ 3.6	97.0	—	▲ 0.8
24年Ⅳ期	88.5	3.9	▲ 1.0	97.6	▲ 2.4	▲ 6.0	94.1	▲ 1.9	▲ 5.9
25年Ⅰ期	85.8	▲ 3.1	▲ 6.3	95.1	▲ 2.6	▲ 9.9	94.7	0.6	▲ 7.9
Ⅱ期	87.8	2.3	▲ 2.0	97.7	2.7	▲ 3.7	96.1	1.5	▲ 3.1
Ⅲ期	86.3	▲ 1.7	1.5	98.3	0.6	▲ 1.5	97.7	1.7	2.3
Ⅳ期	88.8	2.9	0.2	98.3	0.0	0.8	99.5	1.8	5.7
25年 1月	87.0	▲ 2.5	▲ 1.6	95.2	▲ 3.9	▲ 7.0	94.1	▲ 0.6	▲ 6.0
2月	84.8	▲ 2.5	▲ 10.6	95.5	0.3	▲ 12.3	94.9	0.9	▲ 10.1
3月	85.6	0.9	▲ 6.1	94.7	▲ 0.8	▲ 10.2	95.0	0.1	▲ 7.2
4月	89.2	4.2	▲ 0.8	100.1	5.7	▲ 1.1	95.9	0.9	▲ 3.4
5月	88.5	▲ 0.8	▲ 1.4	96.8	▲ 3.3	▲ 4.4	97.7	1.9	▲ 1.1
6月	85.6	▲ 3.3	▲ 3.7	96.2	▲ 0.6	▲ 5.3	94.7	▲ 3.1	▲ 4.6
7月	85.7	0.1	1.7	99.5	3.4	▲ 2.8	97.9	3.4	1.8
8月	83.6	▲ 2.5	▲ 3.6	96.9	▲ 2.6	▲ 3.9	97.0	▲ 0.9	▲ 0.4
9月	89.7	7.3	5.7	98.4	1.5	2.6	98.3	1.3	5.1
10月	88.0	▲ 1.9	▲ 0.1	97.2	▲ 1.2	0.5	99.3	1.0	5.4
11月	87.8	▲ 0.2	▲ 1.5	97.4	0.2	▲ 1.2	99.2	▲ 0.1	4.8
12月	90.5	3.1	2.5	100.4	3.1	2.9	100.1	0.9	7.1
26年 1月	91.9	1.5	5.6	102.4	2.0	7.6	103.9	3.8	10.3

注：年の指数、前年(同期・同月)比は原指数。四半期、月の指数及び前月(期)比は季節調整済指数。



【総括】 『九州経済産業局』(H26.3.13 速報より)

— 緩やかに持ち直している —

平成26年1月の鉱工業生産指数(季節調整済)は102.4となり、前月比が+2.0%と3ヶ月連続で上昇し、前年同月比は+7.6%と2ヶ月ぶりの上昇となった。

『経済産業省』(H26.2.28 速報より)

— 生産は持ち直しの動きで推移 —

今月は、生産、出荷が上昇、在庫、在庫率は低下であった。

製造工業生産予測調査によると、2月上昇の後、3月は低下を予測している。

総じてみれば、生産は持ち直しの動きで推移している。

四半期別指数の動向

平成22年=100

生産

	24年 I期	II期	III期	IV期	25年 I期	II期	III期	IV期
季節調整済指数	89.5	89.5	85.2	88.5	85.8	87.8	86.3	88.8
前期比 (%)	▲ 0.9	0.0	▲ 4.8	3.9	▲ 3.1	2.3	▲ 1.7	2.9
前年同期比 (%)	▲ 4.8	▲ 3.1	▲ 7.2	▲ 1.0	▲ 6.3	▲ 2.0	1.5	0.2

出荷

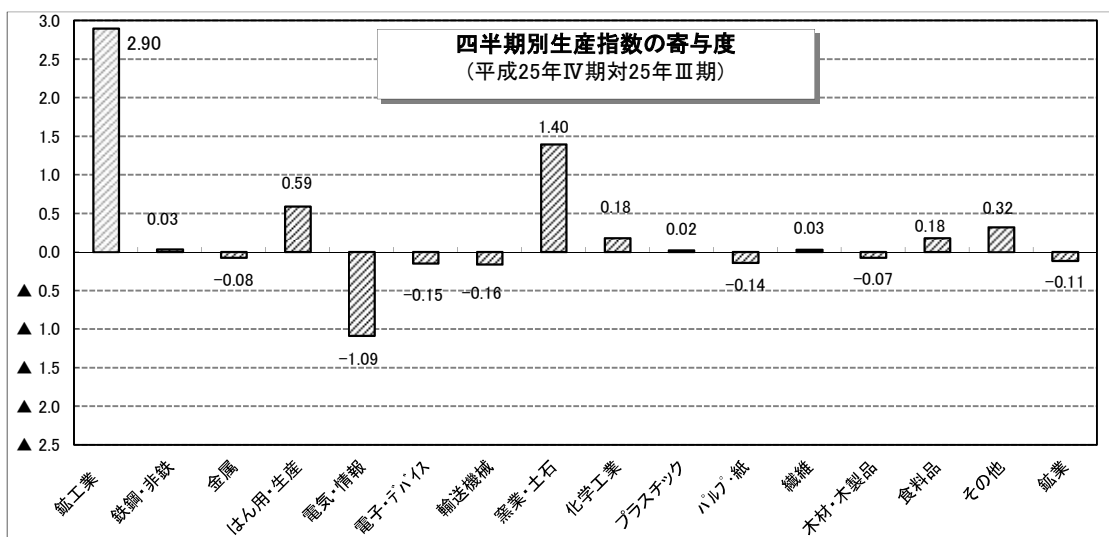
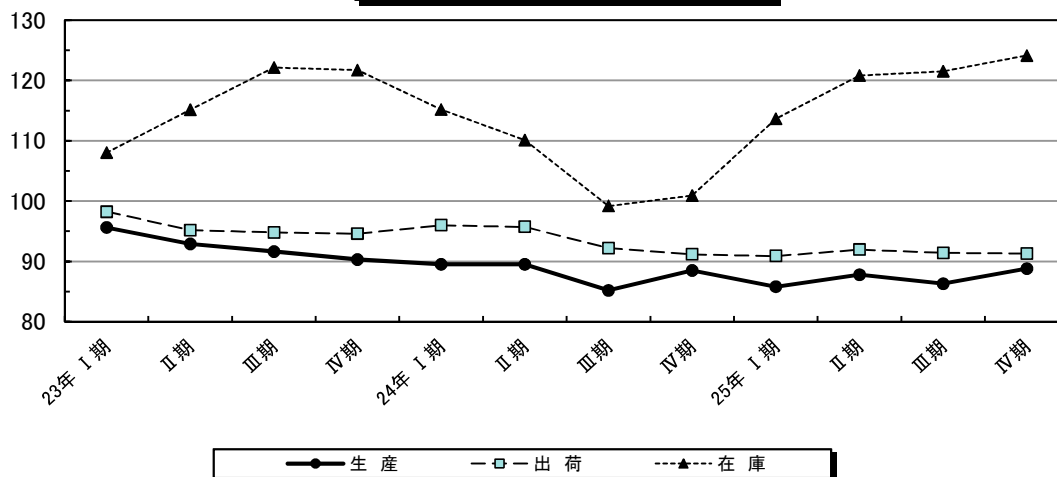
	24年 I期	II期	III期	IV期	25年 I期	II期	III期	IV期
季節調整済指数	96.0	95.7	92.2	91.2	90.9	92.0	91.4	91.3
前期比 (%)	1.5	▲ 0.3	▲ 3.7	▲ 1.1	▲ 0.3	1.2	▲ 0.7	▲ 0.1
前年同期比 (%)	▲ 0.2	1.1	▲ 3.0	▲ 2.9	▲ 7.5	▲ 4.0	▲ 0.8	0.2

在庫

	24年 I期	II期	III期	IV期	25年 I期	II期	III期	IV期
季節調整済指数	115.2	110.1	99.2	100.9	113.6	120.8	121.5	124.1
前期比 (%)	▲ 5.3	▲ 4.4	▲ 9.9	1.7	12.6	6.3	0.6	2.2
前年同期比 (%)	6.8	▲ 4.2	▲ 19.0	▲ 17.0	▲ 1.4	9.8	22.5	22.8

(注1) 四半期の指数及び前期比は季節調整済指数，前年同期比は原指数。

鉱工業指数の推移 (季節調整済指数)
平成22年=100



注1) 業種別寄与度は、[伸び率]×[前月指数]×[ウェイト]÷[前月の総合指数]で計算している。

注2) 季節調整は各系列毎に独立して行う直接法を採用しているため、業種別寄与度の総和と鉱工業指数の伸びは必ずしも一致しない。

業 種 分 類 別

	鉱工業		製 造 工 業	製 造 工 業					
	総 合	(長期生産物を除く) (注1)		鉄 鋼・ 非鉄金属 工 業	金属製品 工 業	はん用・ 生産用機械 工 業	電気・情報 通信機械 工 業	電子部品・ デバイス 工 業	輸送機械 工 業
ウエイト	10000.0	9918.6	9951.7	85.8	296.6	398.2	637.2	2513.4	559.6
原 指 数									
平成21年	89.7	88.9	89.7	97.8	69.2	102.9	76.8	80.0	85.7
22年	100.0	100.0	100.0	100.0	100.0	100.0	100.0	100.0	100.0
23年	92.3	91.7	92.2	111.5	112.2	110.5	82.5	81.6	92.8
24年	88.7	87.0	88.7	87.3	94.5	126.0	106.1	61.7	93.8
25年	87.2	87.0	87.2	76.9	99.3	93.5	r 115.2	49.8	96.2
原 指 数									
24年 10月	100.3	100.7	100.3	76.3	93.3	80.0	90.8	65.6	92.3
11月	102.9	103.4	102.8	69.6	96.1	77.6	108.4	58.5	97.0
12月	96.4	96.8	96.5	71.0	86.0	89.8	133.0	50.9	87.0
25年 1月	78.2	78.6	78.2	74.3	86.2	89.9	113.4	46.6	84.8
2月	81.2	81.7	81.1	87.6	86.8	68.0	112.6	47.0	92.9
3月	87.8	88.4	87.7	84.0	93.3	71.0	119.7	51.4	95.7
4月	86.8	87.4	86.7	86.8	96.0	64.4	115.3	58.0	91.4
5月	81.6	82.0	81.6	70.6	91.3	70.8	126.7	55.7	94.6
6月	80.4	80.2	80.5	73.4	100.1	108.9	128.0	48.0	96.0
7月	83.1	82.2	83.0	82.0	109.3	101.2	132.4	51.0	99.6
8月	75.8	74.4	75.9	71.6	108.1	112.4	89.9	47.2	92.3
9月	91.5	91.0	91.3	66.8	105.5	105.2	111.1	50.1	107.1
10月	100.2	100.4	100.2	75.9	109.7	79.2	108.2	52.9	102.2
11月	101.4	101.5	101.7	70.6	106.7	110.2	120.3	45.8	102.7
12月	r 98.8	r 96.5	r 98.9	79.4	99.0	140.3	r 105.1	43.7	95.5
26年 1月	82.6	79.6	82.5	60.0	97.9	156.4	96.7	40.3	92.5
対前年同月上昇率(%)	5.6	1.3	5.5	▲ 19.2	13.6	74.0	▲ 14.7	▲ 13.5	9.1
季節調整済 指 数									
24年 10月	88.1	87.4	87.9	72.8	87.4	93.1	94.8	58.3	86.8
11月	88.2	87.6	88.0	67.7	89.0	85.8	107.0	55.8	90.2
12月	89.2	89.4	89.2	75.4	87.7	86.6	118.0	55.4	88.9
25年 1月	87.0	88.2	86.8	75.3	89.5	91.5	110.7	52.5	93.8
2月	84.8	86.5	84.7	89.0	90.9	62.4	110.0	53.4	94.5
3月	85.6	87.1	85.5	86.7	100.7	64.6	110.6	55.0	93.9
4月	89.2	90.3	89.2	84.5	99.3	67.7	107.6	58.4	94.1
5月	88.5	88.7	88.4	71.1	95.6	76.6	133.6	54.8	102.2
6月	85.6	84.9	86.1	77.9	101.3	116.8	122.9	48.0	92.6
7月	85.7	84.8	85.8	79.7	104.8	82.9	133.9	46.8	98.9
8月	83.6	82.3	83.6	67.3	104.8	104.8	97.4	45.8	95.9
9月	89.7	88.7	89.6	67.9	99.5	123.0	137.6	47.1	102.0
10月	88.0	87.2	87.8	72.4	102.7	92.1	112.9	47.0	96.1
11月	87.8	86.9	88.0	71.2	99.3	123.1	118.7	44.5	97.0
12月	r 90.5	r 88.2	r 90.5	81.4	100.4	133.9	r 93.3	46.7	96.0
26年 1月	91.9	89.3	91.6	60.8	101.7	159.2	94.4	45.4	102.3
対前月上昇率(%)	1.5	1.2	1.2	▲ 25.3	1.3	18.9	1.2	▲ 2.8	6.6

生 産 指 数

平成22年 = 100

窯業・ 土石製品 工業	化学工業	プラスチック 製品 工業	パルプ・紙 ・紙加工品 工業	繊維工業	木材・ 木製品 工業	食料品 工業	その他 工業(印刷・ 石油・その他)	鉱業	
1352.2	198.2	85.9	214.1	112.0	67.6	3099.0	331.9	48.3	ウェイト
80.6	100.5	53.0	86.9	118.7	99.1	104.1	90.4	93.7	原指数
100.0	100.0	100.0	100.0	100.0	100.0	100.0	100.0	100.0	平成21年
85.6	96.5	93.7	104.6	113.1	108.5	98.0	97.9	105.3	22年
78.3	96.2	140.2	89.4	112.7	117.5	101.5	91.2	87.5	23年
89.7	93.0	138.3	101.9	98.9	115.9	102.9	94.5	89.7	24年
									25年
90.1	106.1	177.7	87.1	117.7	116.3	137.6	102.1	101.7	原指数
91.3	107.8	167.8	94.0	99.9	119.7	146.7	103.0	120.0	24年 10月
93.9	73.4	143.9	85.0	105.8	115.8	130.9	103.1	80.7	11月
88.1	84.9	111.6	112.6	81.3	114.4	83.4	85.4	83.8	12月
85.6	119.9	122.2	101.3	93.6	117.7	90.7	101.3	114.1	25年 1月
88.6	109.4	126.0	112.9	111.1	125.1	100.2	129.4	95.9	2月
89.4	107.3	138.8	109.2	107.7	128.5	100.4	64.9	118.1	3月
86.6	102.6	130.8	86.0	107.4	120.3	85.4	75.2	76.8	4月
86.8	99.1	140.8	71.3	104.1	117.1	82.9	73.9	72.4	5月
88.0	87.0	134.9	109.5	103.3	121.5	83.7	83.1	105.6	6月
89.2	64.9	143.4	113.3	87.6	109.3	76.7	59.4	51.3	7月
92.0	85.6	156.3	105.1	96.4	116.2	110.1	108.1	140.2	8月
92.8	98.8	157.8	108.4	100.9	119.2	138.3	112.6	104.7	9月
90.5	88.6	156.4	84.7	95.0	93.3	146.1	121.5	35.1	10月
98.7	67.5	140.7	108.7	98.5	107.7	136.3	118.6	77.9	11月
93.5	98.2	147.5	108.6	90.6	105.5	89.4	102.0	91.2	12月
									26年 1月
6.1	15.7	32.2	▲ 3.6	11.4	▲ 7.8	7.2	19.4	8.8	対前年同月 上昇率(%)
85.4	106.4	163.6	87.6	114.0	113.5	103.0	95.6	122.5	季節調整済 指数
87.0	105.3	154.2	101.4	104.3	119.2	103.1	89.6	147.9	24年 10月
96.7	93.7	148.8	81.9	111.3	117.9	102.1	92.3	95.1	11月
95.9	82.2	120.7	106.2	89.4	118.5	98.9	86.2	108.6	12月
96.8	109.6	128.2	101.5	93.7	115.8	97.9	80.4	89.3	25年 1月
93.2	93.1	127.1	96.1	103.5	121.3	101.5	79.6	120.4	2月
93.7	101.1	146.2	144.3	103.4	130.7	106.4	83.0	101.7	3月
86.3	100.2	137.1	102.8	104.5	120.4	104.1	100.5	68.6	4月
86.9	106.1	137.7	62.7	99.1	115.3	100.5	107.6	45.7	5月
82.0	96.9	118.8	105.9	98.3	121.1	103.2	97.4	86.9	6月
83.1	67.8	150.7	113.3	96.5	111.6	103.3	72.8	60.4	7月
84.0	83.5	158.2	102.9	98.3	114.7	104.2	121.9	176.7	8月
88.0	99.1	145.3	109.0	97.8	116.3	103.5	105.5	126.1	9月
87.3	87.1	147.4	89.6	101.0	93.1	103.3	107.9	41.3	10月
100.4	85.6	141.8	106.8	101.8	109.4	105.6	104.0	96.2	11月
101.8	95.1	159.5	102.4	99.6	109.3	106.0	103.0	118.2	12月
									26年 1月
1.4	11.1	12.5	▲ 4.1	▲ 2.2	▲ 0.1	0.4	▲ 1.0	22.9	対前月 上昇率(%)

(注1) 長期生産物として、半導体製造装置・船舶の数値を除いています。

(注2) rは、修正値です。

業 種 分 類 別

	鉱工業		製 造 工 業	製 造 工 業					
	総 合	(長期生産物を除く) (注1)		鉄 鋼・ 非鉄金属 工 業	金属製品 工 業	はん用・ 生産用機械 工 業	電気・情報 通信機械 工 業	電子部品・ デバイス 工 業	輸送機械 工 業
ウエイト	10000.0	9895.4	9977.7	170.7	257.0	352.9	370.2	1946.6	380.6
原 指 数									
平成21年	92.8	92.1	92.8	98.3	78.3	103.7	77.7	82.5	89.5
22年	100.0	100.0	100.0	100.0	100.0	100.0	100.0	100.0	100.0
23年	95.4	94.9	95.4	110.9	108.2	110.1	84.1	81.0	95.8
24年	94.2	92.7	94.2	86.2	95.6	125.3	107.2	63.6	97.8
25年 r	91.4	91.1	91.4	74.7	99.0	93.8	r 115.8	50.3	100.8
原 指 数									
24年 10月	94.1	94.5	94.1	74.4	97.5	80.0	93.8	68.2	93.8
11月	95.5	95.8	95.5	66.5	95.3	74.7	103.2	55.9	100.4
12月	99.0	99.5	99.0	69.2	90.1	80.1	132.9	48.1	88.6
25年 1月	84.0	84.2	84.0	72.3	90.1	90.8	114.7	44.9	90.6
2月	85.4	85.6	85.3	86.4	89.8	70.7	115.3	43.9	103.2
3月	93.7	94.3	93.8	82.2	104.8	73.1	116.3	49.4	97.5
4月	93.2	93.8	93.2	85.4	100.8	64.6	118.5	59.0	97.4
5月	93.3	93.2	93.3	68.7	86.8	72.6	131.0	57.7	110.3
6月	86.9	86.7	86.9	70.9	95.5	93.5	128.8	47.2	99.1
7月	92.6	91.9	92.6	80.5	101.1	101.9	126.0	55.9	101.0
8月	86.7	85.5	86.7	69.2	93.6	117.2	97.0	50.2	94.0
9月	91.2	90.7	91.2	63.5	101.8	107.9	112.3	52.9	107.3
10月	92.1	92.4	92.2	73.0	110.1	80.5	113.7	50.0	103.6
11月	96.8	96.7	96.9	67.3	111.2	110.2	113.5	48.3	107.2
12月 r	r 100.3	r 98.2	r 100.3	77.3	102.4	142.9	r 102.3	43.9	98.7
26年 1月	88.7	86.1	88.7	56.9	106.8	157.9	96.9	38.7	92.8
対前年同月上昇率(%)	5.6	2.3	5.6	▲ 21.3	18.5	73.9	▲ 15.5	▲ 13.8	2.4
季節調整指数									
24年 10月	90.6	90.6	90.6	71.1	88.7	92.1	100.1	61.7	88.6
11月	91.0	90.4	90.9	63.9	88.1	83.2	103.4	53.1	93.2
12月	91.9	92.6	91.8	73.8	87.8	79.7	118.8	51.6	91.5
25年 1月	91.0	92.0	90.9	73.4	88.9	92.6	112.4	50.7	101.6
2月	90.7	91.7	90.6	88.1	94.2	64.7	110.4	49.6	107.4
3月	91.0	92.0	91.1	85.5	112.5	67.6	121.6	52.2	99.3
4月	90.6	91.4	90.7	83.0	102.7	65.4	104.1	60.0	94.1
5月	95.4	95.2	95.4	69.2	91.9	80.1	132.7	57.4	113.6
6月	89.9	89.2	89.9	75.0	98.8	98.5	122.7	47.1	96.5
7月	90.5	89.6	90.5	78.3	104.0	83.4	130.9	51.0	102.0
8月	89.7	88.4	89.7	64.7	93.3	111.3	108.4	48.5	98.5
9月	94.0	92.8	93.9	64.8	98.4	122.3	125.5	49.9	101.2
10月	88.6	88.6	88.7	69.8	100.1	92.7	121.3	45.2	97.9
11月	93.7	92.8	93.7	67.1	103.6	124.6	114.4	46.6	102.6
12月 r	r 91.6	r 90.0	r 91.6	79.5	99.1	140.0	r 90.9	46.4	98.9
26年 1月	96.1	94.0	96.0	57.8	105.4	161.0	94.9	43.7	104.0
対前月上昇率(%)	4.9	4.4	4.8	▲ 27.3	6.4	15.0	4.4	▲ 5.8	5.2

出荷指数

平成22年 = 100

								鉱業	
窯業・土石製品工業	化学工業	プラスチック製品工業	パルプ・紙・紙加工品工業	繊維工業	木材・木製品工業	食料品工業	その他工業(印刷・石油・その他)		
1005.2	175.8	76.8	280.6	93.7	68.3	4520.7	278.6	22.3	ウェイト
86.2	104.2	86.5	74.1	119.2	86.0	100.6	90.0	95.2	原指数
100.0	100.0	100.0	100.0	100.0	100.0	100.0	100.0	100.0	平成21年
85.2	100.6	99.1	124.8	109.1	114.3	99.9	93.2	92.5	22年
84.1	96.3	102.2	128.7	108.5	114.6	103.5	87.5	92.6	23年
88.6	96.5	98.7	141.7	98.4	111.2	102.7	96.8	87.3	24年
									25年
94.3	88.1	110.5	135.1	109.8	126.9	103.3	99.3	86.3	原指数
88.6	106.6	119.8	125.4	98.0	129.3	111.1	118.4	81.3	24年 10月
88.5	88.0	83.2	126.9	94.4	126.2	122.8	103.3	103.5	11月
83.3	90.4	69.3	136.2	85.9	123.4	93.1	91.6	86.9	12月
83.5	109.1	101.9	132.6	100.3	113.5	94.3	106.1	103.9	25年 1月
90.7	116.3	129.4	165.5	115.0	119.1	103.9	129.1	74.5	2月
76.7	96.7	89.9	139.3	106.3	112.0	109.7	61.7	103.7	3月
92.0	102.9	91.8	140.2	106.0	106.7	104.1	85.0	101.2	4月
97.4	91.1	90.2	103.1	100.2	103.0	95.8	74.3	80.5	5月
84.3	87.4	102.7	142.0	103.6	110.9	103.2	82.1	84.2	6月
91.2	85.3	86.5	150.6	85.9	106.6	94.8	68.8	81.7	7月
88.2	91.8	101.6	164.0	98.6	119.2	97.4	119.2	100.1	8月
85.3	74.3	110.9	156.3	97.7	112.2	104.6	111.0	68.1	9月
95.2	130.5	111.6	129.6	90.6	101.6	110.4	119.3	39.8	10月
95.4	81.7	99.0	141.1	91.0	106.0	120.5	113.2	122.9	11月
98.3	107.2	101.4	135.9	81.2	93.9	97.5	98.5	103.0	12月
									26年 1月
18.0	18.6	46.3	▲ 0.2	▲ 5.5	▲ 23.9	4.7	7.5	18.5	対前年同月上昇率(%)
83.4	95.3	104.6	124.5	105.7	113.9	102.5	92.8	105.6	季節調整指数
87.4	94.8	105.3	125.4	103.6	115.4	103.7	93.4	89.7	24年 10月
92.9	96.0	81.8	126.4	103.0	123.3	103.0	88.2	99.4	11月
87.1	101.3	71.8	149.8	96.0	134.0	102.7	89.3	107.4	12月
91.7	109.9	102.4	139.3	99.9	115.1	104.2	77.6	93.7	25年 1月
99.9	99.0	107.6	166.6	105.5	120.7	100.7	76.4	80.6	2月
79.0	93.5	87.9	154.2	103.8	112.5	102.9	84.6	91.5	3月
91.1	102.7	107.5	168.3	98.1	107.2	105.3	130.7	91.0	4月
99.3	89.5	102.9	97.5	97.6	108.8	99.9	121.6	67.7	5月
81.0	89.1	115.1	136.2	97.7	110.3	102.1	101.4	85.1	6月
84.1	90.8	97.5	133.3	93.0	112.3	102.6	89.8	102.9	7月
83.4	91.3	95.6	148.3	99.3	114.9	104.3	140.1	80.7	8月
75.4	80.4	105.0	144.0	94.1	100.7	103.8	103.8	83.3	9月
95.7	114.0	98.6	131.1	98.4	92.8	104.3	96.2	43.9	10月
98.2	90.7	96.9	138.9	96.7	101.2	99.8	94.6	117.9	11月
102.8	120.2	105.0	149.5	90.8	101.9	107.6	96.1	127.2	12月
									26年 1月
4.7	32.5	8.4	7.6	▲ 6.1	0.7	7.8	1.6	7.9	対前月上昇率(%)

(注1) 長期生産物として、半導体製造装置・船舶の数値を除いています。

(注2) rは、修正値です。

業 種 分 類 別

	鉱工業								
	総 合	製 造 工 業	製 造					電子部品・ デバイス 工 業	輸送機械 工 業
			鉄 鋼・ 非鉄金属 工 業	金属製品 工 業	はん用・ 生 産 工 業	電気・情報 通信機械 工 業			
ウェイト	10000.0	9847.5	x	661.7	x	112.7	x	x	
原 指 数									
平成21年	97.5	97.0	x	91.0	x	80.4	x	x	
22年	100.0	100.0	x	100.0	x	100.0	x	x	
23年	116.7	116.0	x	104.0	x	65.1	x	x	
24年	106.4	105.8	x	102.0	x	79.5	x	x	
25年	r 120.0	r 119.6	x	95.4	x	r 116.4	x	x	
原 指 数									
24年 10月	95.9	95.6	x	101.3	x	94.9	x	x	
11月	107.4	106.8	x	99.7	x	100.1	x	x	
12月	110.2	110.0	x	99.6	x	97.3	x	x	
25年 1月	111.8	111.7	x	100.0	x	95.8	x	x	
2月	118.5	118.4	x	100.4	x	88.4	x	x	
3月	117.5	117.0	x	100.3	x	104.6	x	x	
4月	123.9	123.4	x	92.4	x	99.0	x	x	
5月	116.0	115.7	x	91.2	x	103.1	x	x	
6月	110.7	110.5	x	92.3	x	101.9	x	x	
7月	119.0	118.6	x	94.0	x	101.5	x	x	
8月	115.7	115.8	x	93.3	x	101.5	x	x	
9月	121.2	120.7	x	93.7	x	101.2	x	x	
10月	126.8	125.9	x	95.9	x	101.4	x	x	
11月	125.3	124.4	x	93.8	x	101.4	x	x	
12月	r 133.1	r 133.0	x	97.5	x	r 296.5	x	x	
26年 1月	131.5	131.7	x	99.4	x	277.4	x	x	
対前年同月 上昇率(%)	17.6	17.9	x	▲ 0.6	x	189.6	x	x	
季節調整済 指 数									
24年 10月	95.7	96.1	x	99.0	x	88.7	x	x	
11月	101.8	101.4	x	98.1	x	95.6	x	x	
12月	105.2	104.7	x	97.8	x	107.9	x	x	
25年 1月	107.7	107.3	x	97.1	x	92.2	x	x	
2月	117.0	116.7	x	99.3	x	99.2	x	x	
3月	116.2	115.2	x	98.9	x	128.3	x	x	
4月	127.9	127.1	x	96.8	x	101.9	x	x	
5月	119.6	119.0	x	95.0	x	103.3	x	x	
6月	114.9	114.8	x	95.9	x	101.7	x	x	
7月	120.6	120.7	x	95.1	x	95.7	x	x	
8月	120.3	120.6	x	93.5	x	93.3	x	x	
9月	123.6	123.3	x	91.4	x	88.4	x	x	
10月	126.5	126.5	x	93.7	x	94.7	x	x	
11月	118.8	118.1	x	92.3	x	96.8	x	x	
12月	r 127.1	r 126.6	x	95.7	x	r 328.9	x	x	
26年 1月	126.6	126.5	x	96.6	x	266.9	x	x	
対 前 月 上昇率(%)	▲ 0.4	▲ 0.1	x	0.9	x	▲ 18.9	x	x	

在 庫 指 数

平成22年 = 100

								鉱業	
窯業・ 土石製品 工業	化学工業	プラスチック 製品 工業	パルプ・紙 ・紙加工品 工業	繊維工業	木材・ 木製品 工業	食料品 工業	その他 工業(印刷・ 石油・その他)		
2682.1	582.9	257.9	1229.6	242.5	303.6	3394.0	36.8	152.5	ウェイト
103.8	90.8	100.3	81.3	121.9	98.8	98.7	86.5	126.4	原指数
100.0	100.0	100.0	100.0	100.0	100.0	100.0	100.0	100.0	平成21年
166.1	98.2	133.5	94.6	112.7	94.9	92.4	105.6	159.1	22年
115.9	90.4	212.6	113.1	118.9	97.3	86.2	90.1	140.8	23年
150.2	100.9	230.0	121.9	103.0	88.2	84.3	83.1	143.4	24年
									25年
85.7	99.6	243.8	92.9	120.9	107.1	83.0	96.1	110.3	原指数
94.6	103.8	235.7	140.2	118.3	108.8	89.4	86.3	147.6	24年 10月
108.4	94.2	246.7	128.9	132.7	96.7	90.1	82.5	123.2	11月
122.1	99.7	240.3	112.9	121.1	85.4	88.9	85.8	118.7	12月
129.7	100.0	219.2	155.1	103.2	84.0	88.9	83.1	127.2	25年 1月
129.7	100.7	195.8	145.3	92.4	88.6	88.4	76.3	147.2	2月
155.9	115.6	193.4	141.7	92.0	90.2	86.7	77.7	159.9	3月
149.9	108.7	205.0	104.6	89.7	92.6	83.5	72.7	133.9	4月
135.1	116.9	230.7	84.0	93.4	94.2	81.4	79.6	124.4	5月
146.2	111.6	202.5	139.9	94.5	95.3	77.8	81.9	144.3	6月
146.1	96.8	217.3	126.5	94.1	90.2	74.9	81.7	112.8	7月
157.3	94.2	237.3	135.5	93.8	89.2	77.3	88.2	151.0	8月
175.9	81.1	248.5	122.5	101.7	87.1	83.0	80.4	186.2	9月
171.8	90.8	269.8	92.6	119.5	82.7	89.3	91.8	181.0	10月
183.0	94.1	300.4	101.7	140.3	78.3	91.3	98.0	134.2	11月
178.1	87.1	315.5	100.0	156.3	78.3	89.8	85.1	120.5	12月
45.9	▲ 12.6	31.3	▲ 11.4	29.1	▲ 8.3	1.0	▲ 0.8	1.5	26年 1月
									対前年同月 上昇率(%)
85.7	90.1	222.3	105.9	126.9	101.3	84.2	90.9	108.5	季節調整済 指数
90.4	107.6	244.2	122.3	115.5	105.0	84.8	84.2	126.0	24年 10月
100.8	109.1	243.5	118.3	125.5	101.5	85.1	85.8	129.5	11月
116.2	106.9	231.7	103.9	106.1	91.0	84.5	84.6	127.0	12月
132.4	103.5	225.9	141.0	94.5	90.7	83.6	85.1	138.3	25年 1月
133.2	97.3	211.8	135.2	94.5	94.7	84.1	79.9	144.0	2月
165.1	112.3	215.5	156.8	98.2	95.2	84.3	82.8	173.8	3月
156.4	100.4	232.6	112.8	96.0	92.7	83.2	72.6	144.0	4月
141.1	110.2	246.1	94.4	94.8	91.1	84.0	76.5	120.7	5月
144.8	120.5	183.1	140.9	94.1	90.5	83.9	82.6	139.0	6月
146.5	102.4	201.5	134.2	96.6	84.0	84.0	78.9	100.7	7月
157.7	86.3	219.2	141.2	102.2	84.4	84.6	88.6	153.3	8月
175.9	73.4	226.6	139.6	106.7	82.4	84.2	76.0	183.1	9月
164.2	94.1	279.5	80.8	116.6	79.8	84.7	89.5	154.5	10月
170.1	108.9	296.5	93.3	132.7	82.2	86.3	101.9	141.1	11月
169.4	93.4	304.2	92.1	136.9	83.4	85.3	83.9	129.0	12月
▲ 0.4	▲ 14.2	2.6	▲ 1.3	3.2	1.5	▲ 1.2	▲ 17.7	▲ 8.6	26年 1月
									対前月 上昇率(%)

(注1) rは、修正値です。

注2) 各系列毎の採用品目が1及び2事業所については秘匿としている。

特殊分類別生産指数

平成22年 = 100

	鉱工業										
	最終 需要財	投資財				消費財			生産財		
		資本財	建設財	消費財	消費財	消費財	耐用消費財	非耐用消費財	生産財	生産財	
											耐用消費財
ウェイト	10000.0	2966.4	789.7	266.4	523.3	2176.7	130.5	2046.2	7033.6	6664.7	368.9
原指数											
平成21年	89.7	106.8	102.3	115.1	95.7	108.5	95.5	109.3	82.5	81.5	100.5
22年	100.0	100.0	100.0	100.0	100.0	100.0	100.0	100.0	100.0	100.0	100.0
23年	92.3	100.3	101.1	105.7	98.8	100.0	131.8	97.9	88.9	88.3	101.0
24年	88.7	104.8	107.5	134.2	93.9	103.9	148.1	101.1	81.9	80.8	100.1
25年	87.2	r 102.6	95.9	76.7	105.8	r 105.0	r 134.6	103.1	80.8	79.7	99.8
原指数											
24年 10月	100.3	129.9	90.8	59.1	106.9	144.1	149.6	143.8	87.8	87.2	100.1
11月	102.9	133.5	94.4	58.2	112.8	147.6	160.9	146.8	90.0	89.2	104.1
12月	96.4	126.9	99.0	82.7	107.3	137.1	161.6	135.5	83.6	82.3	107.4
25年 1月	78.2	78.9	91.8	73.6	101.1	74.2	123.0	71.0	77.9	76.9	96.7
2月	81.2	89.8	89.7	47.0	111.4	89.8	130.1	87.3	77.6	76.3	102.2
3月	87.8	103.2	98.8	41.7	127.8	104.8	133.4	103.0	81.3	79.3	116.7
4月	86.8	95.3	69.2	38.8	84.7	104.7	132.0	103.0	83.3	82.5	98.0
5月	81.6	81.9	75.5	49.1	89.0	84.2	123.2	81.8	81.4	80.0	107.7
6月	80.4	86.4	93.0	102.6	88.2	84.1	132.9	80.9	77.9	77.0	93.4
7月	83.1	85.6	94.0	83.4	99.5	82.6	127.2	79.8	82.1	81.3	94.9
8月	75.8	79.0	90.5	108.1	81.6	74.8	117.3	72.0	74.5	73.5	92.5
9月	91.5	117.5	103.2	80.9	114.5	122.7	132.8	122.1	80.6	80.0	90.6
10月	100.2	133.3	98.6	50.6	123.1	145.8	153.4	145.4	86.2	85.6	97.9
11月	101.4	138.7	116.4	94.5	127.6	146.8	155.8	146.2	85.7	84.9	99.2
12月	r 98.8	r 141.1	130.4	149.5	120.6	r 145.0	r 154.4	144.4	81.0	79.5	107.7
26年 1月	82.6	97.2	131.8	166.3	114.3	84.6	141.5	81.0	76.4	74.7	106.6
対前年同月上昇率(%)	5.6	23.2	43.6	126.0	13.1	14.0	15.0	14.1	▲ 1.9	▲ 2.9	10.2
季節調整指数											
24年 10月	88.1	103.4	93.8	78.8	97.6	104.8	145.4	102.6	81.0	80.1	100.1
11月	88.2	102.8	91.1	72.1	95.4	105.5	142.4	103.4	82.3	81.2	103.1
12月	89.2	102.3	90.8	76.5	98.9	104.5	152.7	101.9	83.3	82.4	101.2
25年 1月	87.0	97.3	90.0	73.6	96.7	102.1	141.1	99.2	82.6	81.6	97.8
2月	84.8	91.7	75.9	40.2	93.0	99.7	120.7	97.8	83.0	82.0	102.4
3月	85.6	94.3	74.1	36.8	95.1	105.2	125.5	103.6	82.5	81.3	101.2
4月	89.2	99.3	82.2	38.9	108.9	108.3	127.7	107.0	85.1	84.5	97.1
5月	88.5	102.8	90.8	57.4	109.8	105.1	141.4	102.5	83.9	82.6	108.6
6月	85.6	103.4	116.2	114.9	114.6	99.9	133.3	97.5	78.9	77.8	99.5
7月	85.7	99.7	93.1	64.5	109.6	102.5	134.2	100.1	79.5	78.4	98.5
8月	83.6	101.4	91.3	91.6	94.1	104.8	126.0	103.8	76.1	74.9	98.5
9月	89.7	109.1	120.4	110.2	122.3	106.4	130.8	105.2	80.7	79.8	95.6
10月	88.0	106.2	101.9	67.5	112.4	106.0	149.1	103.8	79.5	78.6	97.9
11月	87.8	107.7	113.8	118.6	110.5	105.1	137.6	103.2	79.5	78.3	99.4
12月	r 90.5	r 112.9	118.0	136.4	108.6	r 110.4	r 146.2	108.5	79.7	78.5	100.4
26年 1月	91.9	119.8	129.2	166.2	109.4	116.5	162.3	113.1	81.0	79.3	107.8
対前月上昇率(%)	1.5	6.1	9.5	21.8	0.7	5.5	11.0	4.2	1.6	1.0	7.4

(注1) rは、修正値です。

特殊分類別出荷指数

平成22年 = 100

	鋳工業										
	最終 需要財	投資財				消費財			生産財		
		資本財	建設財	消費財	耐久 消費財	非耐久 消費財	鋳工業用 生産財	その他用 生産財			
ウェイト	10000.0	2746.3	775.7	268.4	507.3	1970.6	76.1	1894.5	7253.7	6135.6	1118.1
原指数											
平成21年	92.8	103.1	100.2	114.5	92.6	104.2	95.6	104.6	88.9	86.7	101.2
22年	100.0	100.0	100.0	100.0	100.0	100.0	100.0	100.0	100.0	100.0	100.0
23年	95.4	101.6	101.2	105.1	99.1	101.8	131.1	100.6	93.1	91.7	100.9
24年	94.2	105.3	105.6	129.9	92.9	105.2	147.2	103.5	90.0	88.0	100.8
25年	r 91.4	101.1	96.2	81.9	103.9	r 103.1	r 133.5	101.9	87.7	85.3	100.5
原指数											
24年 10月	94.1	99.5	90.2	62.6	104.8	103.2	148.7	101.4	92.1	89.9	104.0
11月	95.5	109.2	98.0	62.3	116.9	113.6	159.7	111.7	90.3	86.8	109.6
12月	99.0	119.3	92.7	66.4	106.7	129.8	160.8	128.5	91.3	87.9	110.1
25年 1月	84.0	87.7	97.0	82.2	104.8	84.0	122.2	82.5	82.6	79.9	97.3
2月	85.4	94.0	92.7	63.1	108.3	94.5	129.8	93.1	82.1	79.6	96.0
3月	93.7	102.8	99.0	50.8	124.6	104.3	131.2	103.2	90.3	87.3	106.6
4月	93.2	102.6	69.4	45.7	81.9	115.7	131.7	115.0	89.6	87.9	99.3
5月	93.3	98.7	85.5	76.8	90.2	104.0	122.0	103.2	91.3	89.0	103.7
6月	86.9	91.5	84.2	82.7	85.1	94.3	132.0	92.8	85.1	83.6	93.5
7月	92.6	100.8	90.4	84.3	93.7	104.9	126.4	104.1	89.5	88.3	96.0
8月	86.7	92.2	93.4	111.4	83.8	91.8	116.6	90.8	84.6	82.7	94.9
9月	91.2	97.4	105.0	84.9	115.7	94.5	131.9	92.9	88.9	87.6	95.5
10月	92.1	103.3	95.0	52.1	117.7	106.6	152.4	104.8	87.9	85.0	103.8
11月	96.8	113.3	115.7	100.1	124.0	112.3	154.8	110.6	90.6	87.1	109.5
12月	r 100.3	r 129.4	127.5	148.2	116.5	r 130.2	r 151.0	129.4	89.3	85.5	110.2
26年 1月	88.7	104.5	129.6	160.4	113.2	94.6	142.3	92.7	82.8	79.6	100.2
対前年同月上昇率(%)	5.6	19.2	33.6	95.1	8.0	12.6	16.4	12.4	0.2	▲ 0.4	3.0
季節調整指数											
24年 10月	90.6	101.8	95.9	81.7	93.8	104.6	146.3	103.1	87.3	85.1	100.6
11月	91.0	102.7	90.8	73.4	94.9	106.8	141.3	105.3	86.3	83.5	102.2
12月	91.9	98.9	85.7	66.3	95.1	102.4	151.2	100.3	89.5	87.3	101.3
25年 1月	91.0	95.9	90.0	80.1	92.6	101.0	140.6	99.5	88.9	86.4	101.2
2月	90.7	94.2	77.5	57.3	89.0	102.8	123.6	101.6	89.3	86.8	102.1
3月	91.0	92.4	76.5	46.6	94.2	99.9	122.7	99.3	90.9	89.3	101.0
4月	90.6	95.7	82.6	45.3	108.1	101.9	131.1	100.8	88.3	86.8	96.0
5月	95.4	105.0	102.0	82.7	115.7	108.4	140.9	107.0	91.9	90.0	102.2
6月	89.9	98.8	103.9	86.1	119.8	96.3	133.0	94.3	86.1	83.8	98.9
7月	90.5	100.4	92.3	66.6	110.6	100.6	132.5	99.9	86.6	84.3	100.1
8月	89.7	102.4	96.8	98.6	96.5	103.9	123.1	103.1	84.9	82.2	100.0
9月	94.0	112.7	121.7	109.8	125.5	108.1	125.3	107.3	87.9	85.5	100.5
10月	88.6	105.7	101.1	68.0	105.4	108.0	150.0	106.5	83.4	80.5	100.5
11月	93.7	108.2	109.2	120.5	103.8	106.5	136.9	105.3	88.0	85.0	103.6
12月	r 91.6	r 105.6	115.7	144.9	100.7	r 101.8	r 142.0	100.1	86.2	83.6	99.9
26年 1月	96.1	114.3	120.2	156.3	100.0	113.8	163.7	111.8	89.1	86.0	104.2
対前月上昇率(%)	4.9	8.2	3.9	7.9	▲ 0.7	11.8	15.3	11.7	3.4	2.9	4.3

(注1) rは、修正値です。

特殊分類別在庫指数

平成22年 = 100

	鋳工業										
	最終 需要財	投資財				消費財				生産財	
		資本財	建設財	消費財	耐久 消費財	非耐久 消費財	鋳工業用 生産財	その他用 生産財			
ウェイト	10000.0	5007.5	1438.4	x	x	3569.1	99.3	3469.8	4992.5	x	x
原指数											
平成21年	97.5	100.4	99.7	x	x	100.6	80.7	101.2	94.6	x	x
22年	100.0	100.0	100.0	x	x	100.0	100.0	100.0	100.0	x	x
23年	116.7	93.9	92.9	x	x	94.4	56.1	95.5	139.5	x	x
24年	106.4	91.3	98.7	x	x	88.2	73.1	88.7	121.5	x	x
25年	r 120.0	r 92.8	107.8	x	x	r 86.8	r 118.7	85.8	147.2	x	x
原指数											
24年 10月	95.9	92.8	106.1	x	x	87.5	88.2	87.5	98.9	x	x
11月	107.4	96.0	107.6	x	x	91.3	92.9	91.3	118.9	x	x
12月	110.2	96.4	105.7	x	x	92.6	91.9	92.6	124.0	x	x
25年 1月	111.8	94.8	105.7	x	x	90.4	91.9	90.3	128.9	x	x
2月	118.5	92.8	103.2	x	x	88.6	86.4	88.6	144.4	x	x
3月	117.5	91.9	100.4	x	x	88.5	103.0	88.0	143.2	x	x
4月	123.9	89.9	97.1	x	x	87.0	97.3	86.8	158.0	x	x
5月	116.0	88.4	98.1	x	x	84.5	102.9	83.9	143.7	x	x
6月	110.7	89.6	105.2	x	x	83.4	102.9	82.8	131.9	x	x
7月	119.0	89.4	111.2	x	x	80.6	102.9	79.9	148.7	x	x
8月	115.7	88.6	114.1	x	x	78.3	102.9	77.6	142.9	x	x
9月	121.2	90.7	113.2	x	x	81.6	102.9	80.9	151.8	x	x
10月	126.8	95.1	116.4	x	x	86.6	102.9	86.1	158.5	x	x
11月	125.3	98.0	114.6	x	x	91.4	102.9	91.0	152.7	x	x
12月	r 133.1	r 104.2	113.9	x	x	r 100.3	r 325.3	93.9	162.0	x	x
26年 1月	131.5	101.1	106.2	x	x	99.1	303.2	93.2	162.0	x	x
対前年同月上昇率(%)	17.6	6.6	0.5	x	x	9.6	229.9	3.2	25.7	x	x
季節調整指数											
24年 10月	95.7	90.6	97.7	x	x	87.1	84.1	87.4	102.1	x	x
11月	101.8	90.5	97.6	x	x	87.3	92.7	87.1	113.7	x	x
12月	105.2	91.2	97.6	x	x	88.2	102.7	87.9	117.8	x	x
25年 1月	107.7	91.9	104.8	x	x	86.7	88.6	86.4	123.7	x	x
2月	117.0	91.7	110.5	x	x	85.0	95.8	84.8	142.1	x	x
3月	116.2	92.7	113.1	x	x	86.1	127.5	85.2	138.8	x	x
4月	127.9	92.1	108.1	x	x	86.4	96.7	86.1	164.2	x	x
5月	119.6	91.2	107.3	x	x	85.0	102.8	84.5	148.3	x	x
6月	114.9	91.9	107.4	x	x	85.7	103.6	85.3	137.6	x	x
7月	120.6	92.5	109.8	x	x	85.4	95.9	84.9	148.2	x	x
8月	120.3	92.8	109.9	x	x	85.2	93.7	84.8	147.3	x	x
9月	123.6	92.6	107.5	x	x	86.0	88.5	85.5	155.6	x	x
10月	126.5	92.8	107.2	x	x	86.2	98.1	86.0	163.7	x	x
11月	118.8	92.4	104.0	x	x	87.4	102.7	86.8	146.1	x	x
12月	r 127.1	r 98.5	105.2	x	x	r 95.5	r 363.5	89.2	153.9	x	x
26年 1月	126.6	98.0	105.3	x	x	95.0	292.3	89.2	155.5	x	x
対前月上昇率(%)	▲ 0.4	▲ 0.5	0.1	x	x	▲ 0.5	▲ 19.6	0.0	1.0	x	x

(注1) rは、修正値です。

(注2) 各系列毎の採用品目が1及び2事業所については秘匿としている。