

令和3年度 大島郡民所得推計報告書



鹿児島県総合政策部



は し が き

大島郡民所得推計は，奄美群島（奄美市及び大島郡9町2村の区域をいう。以下同じ。）内の経済活動によって1年間（会計年度）に生み出された付加価値を「財やサービスの生産」，「所得の分配」，「消費や投資等の支出」の三つの側面から把握し，奄美群島経済の規模，産業構造，経済循環等を明らかにしようとするものです。

本書は，令和3年度大島郡民所得推計の結果を取りまとめています。総合的な経済指標として，奄美群島経済の分析や各種行財政施策の企画・立案などに幅広く御活用いただければ幸いです。

終わりに，本推計に当たり，貴重な資料を提供くださいました関係者の皆様に深く感謝申し上げます。

令和6年3月

鹿児島県総合政策部長

前田 洋一

目 次

第1章 令和3年度大島郡民所得推計の概要

1 奄美群島経済の概況	3
2 郡内総生産（生産側）	5
3 経済活動別構成比の特化係数	7
4 郡民所得	8
5 郡内総生産（支出側）	9

第2章 郡民所得統計表

第1 勘定表

郡内総生産勘定（生産側及び支出側）	13
-------------------	----

第2 主要系列表

1 経済活動別郡内総生産（生産側，名目）	14
2 経済活動別郡内総生産（生産側，実質：連鎖方式）	18
3 経済活動別郡内総生産（生産側，デフレーター：連鎖方式）	20
4 郡民所得（要素費用表示）	22
5 郡内総生産（支出側，名目）	26
6 郡内総生産（支出側，実質：連鎖方式）	30
7 郡内総生産（支出側，デフレーター：連鎖方式）	32
（付表） 経済活動別郡内総生産及び要素所得（名目）	34

第3 関連指標

1 郡民所得推計と県民経済計算，国民経済計算	45
2 一人当たり水準	46

第3章 郡民所得推計の概念

第1 大島郡民所得推計の概念相互関連図	49
第2 大島郡民所得推計の概念	50
第3 主要系列表について	53
（参考）大島郡民所得推計報告書一覧表	62

利用上の注意

1 大島郡民所得推計とは

奄美群島（奄美市及び大島郡9町2村の区域をいう。以下同じ。）内の経済活動によって1年間（会計年度）に生み出された付加価値を「財やサービスの生産」、「所得の分配」、「消費や投資等の支出」の3つの側面から把握し、奄美群島経済の規模、構造、循環等を明らかにするため、奄美群島の総合的な経済指標として各分野において利用されているものです。

2 推計方法について

この資料は、奄美群島（1市9町2村）を対象として、国民経済計算や県民経済計算と同様に、2008SNAに基づく体系で推計しています。

生産系列及び支出系列の実質値は、内閣府経済社会総合研究所が示した「県民経済計算推計方法ガイドライン（平成27年基準版）」により、平成27暦年を参照年（デフレーター＝100）とする連鎖方式により推計したものです。

なお、「県民経済計算推計方法ガイドライン（平成27年基準版）」は、内閣府経済社会総合研究所のホームページに掲載しています。

https://www.esri.cao.go.jp/jp/sna/data/data_list/kenmin/files/contents/sakusei.html

（注）SNAとは「System of National Accounts」の略称であり、「国民経済計算」又は「国民経済計算体系」と訳されています。2008SNAは、2009年に国際連合において合意された国民経済計算の国際的標準体系のことです。

3 遡及改定について

今回の推計にあたっては、最新の統計データの利用又は推計方法の見直しなどにより過去の推計値を平成23年度まで遡及改定していますので、令和2年度以前の計数を利用する場合であっても、本資料の計数を利用してください。

4 計数について

国の計数は、「令和3年度国民経済計算年次推計」によるものです。

詳しくは、国民経済計算（内閣府）の「利用上の注意」を参照してください。

https://www.esri.cao.go.jp/jp/sna/data/reference1/h27benchmark/riyou_kakuhou.html

県の計数は、「令和3年度県民経済計算結果の概要」によるものです。

詳しくは、鹿児島県のホームページを参照してください。

<https://www.pref.kagoshima.jp/tokei/bunya/keizai/kenminkeizai/index.html>

ホーム>県政情報>統計情報>分野別統計一覧>経済>県民経済計算

また、計数は表章単位未満を四捨五入しているため、総数と内訳合計が一致しない場合があります。符号の用法は次のとおりです。

（数値の前に）「－」又は「△」当該数値が負数のもの

「0.0」又は「0」表章単位未満のもの

「—」当該数値がないもの又は確認できないもの

5 その他

本資料の内容に関するお問合せは、以下の連絡先までお願いします。

鹿児島県総合政策部統計課企画分析係 TEL：099-286-2476（直通）

※ 本資料の内容は、鹿児島県ホームページにも掲載しています。

鹿児島県ホームページアドレス

<https://www.pref.kagoshima.jp/tokei/bunya/keizai/ooshimasyotoku/index.html>

ホーム>県政情報>統計情報>分野別統計一覧>経済>大島郡民所得推計

第 1 章 令和 3 年度大島郡民所得推計の概要

- 1 奄美群島経済の概況
- 2 郡内総生産（生産側）
- 3 経済活動別構成比の特化係数
- 4 郡民所得
- 5 郡内総生産（支出側）

1 2021年度（令和3年度）奄美群島経済の概況

郡内総生産は、名目3,586億20百万円、実質3,441億39百万円
 経済成長率（対前年度増加率）は、名目3.8%、実質3.5%
 一人当たり郡民所得は2,383千円（対前年度増加率5.6%）

<令和3年度の経済動向>

令和3年度の本県経済においては、公務、情報通信業等が減少したものの、製造業、電気・ガス・水道・廃棄物処理業等が増加した。

この結果、本県経済は名目で4年ぶりにプラス成長（6.1%）となり、実質でも4年ぶりのプラス成長（6.6%）となった。

（資料：「県民経済計算年報 令和3年度版」）

このような中、奄美群島経済においても、名目で3年ぶりにプラス成長（3.8%）となり、実質も3年ぶりにプラス成長（3.5%）となった。

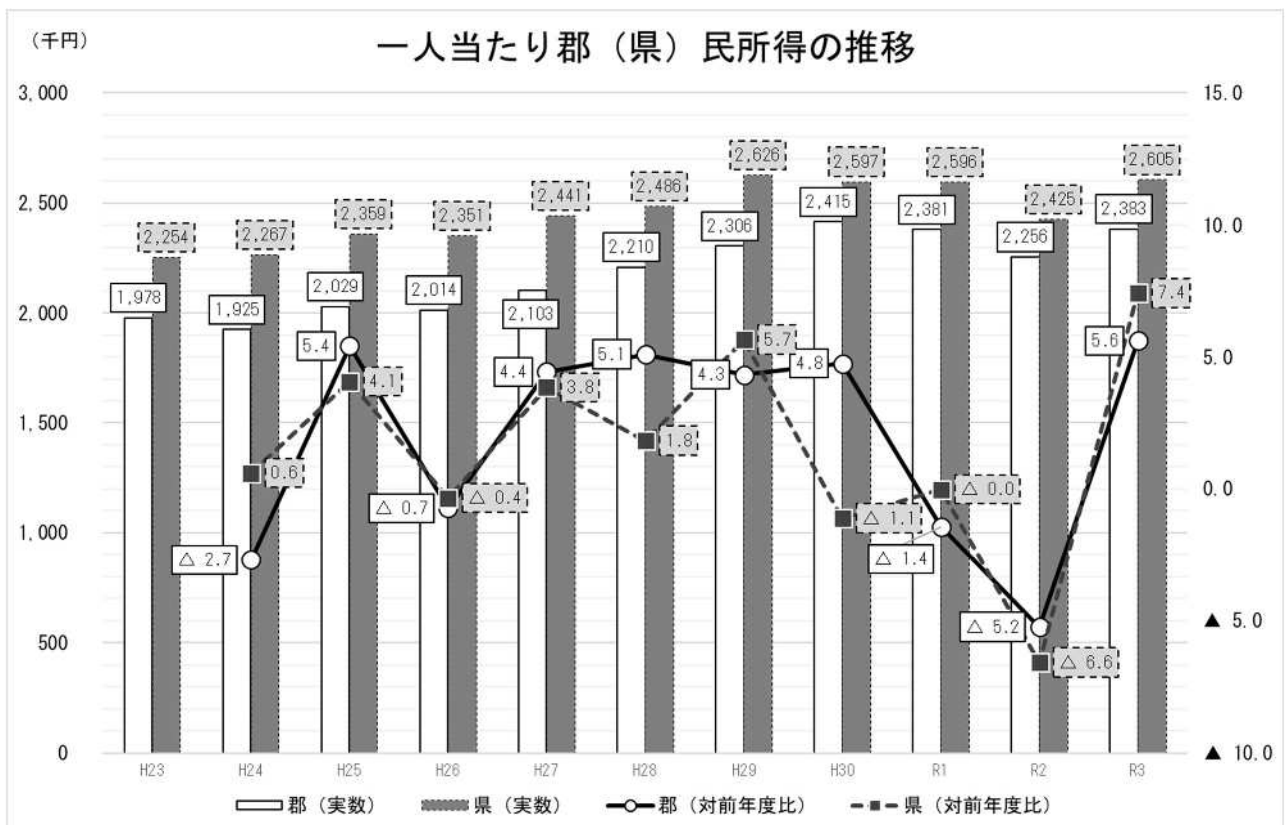
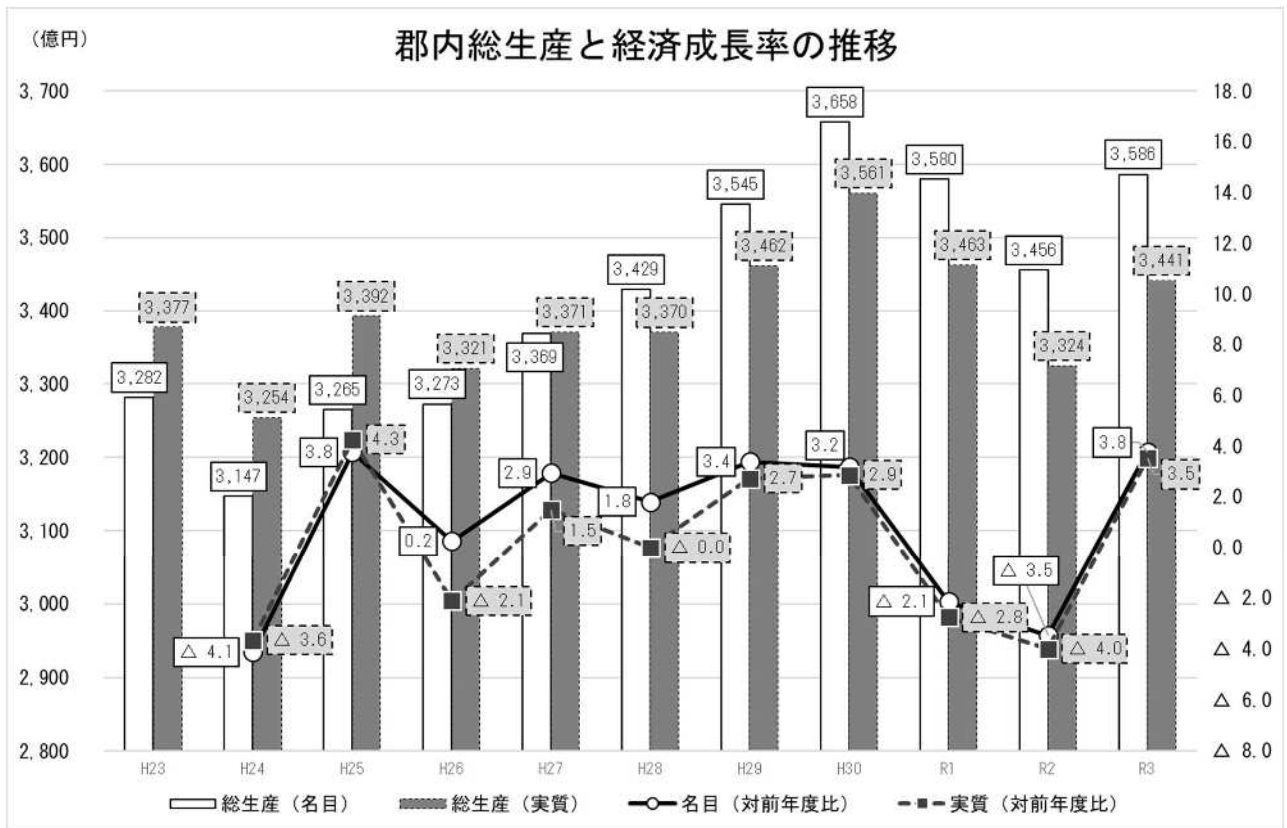
<生産・分配・支出面の概要>

- ・ 生産面では、「情報通信業」等が減少したが、「建設業」「公務」等が増加したことで、全体では増加した。
- ・ 分配面（郡民所得）では、「雇用者報酬」、「財産所得」、「企業所得」いずれも増加した。
- ・ 支出面では、「郡内総資本形成」が減少したが、「民間最終消費支出」、「地方政府等最終消費支出」が増加したことで、全体では増加した。

	実数		対前年度増加率（%）		（参考） 令和元年度と 令和3年度の 比較（%）	
	令和2年度	令和3年度	令和2年度	令和3年度		
郡	郡内総生産（名目）	3,456 億円	3,586 億円	△ 3.5	3.8	0.2
	郡内総生産（実質）	3,324 億円	3,441 億円	△ 4.0	3.5	△ 0.6
	郡民所得	2,353 億円	2,452 億円	△ 6.4	4.2	△ 2.5
	1人当たり郡民所得	2,256 千円	2,383 千円	△ 5.2	5.6	0.1
県	県内総生産（名目）	5兆5,818 億円	5兆9,215 億円	△3.7	6.1	2.2
	県内総生産（実質）	5兆4,240 億円	5兆7,824 億円	△4.6	6.6	1.7
	県民所得	3兆8,522 億円	4兆1,072 億円	△7.4	6.6	△ 1.2
	1人当たり県民所得	2,425 千円	2,605 千円	△6.6	7.4	0.4
国	国内総生産（名目）	537兆5,615 億円	550兆5,304 億円	△3.5	2.4	△ 1.1
	国内総生産（実質）	527兆3,884 億円	540兆7,961 億円	△4.1	2.5	△ 1.7
	国民所得	375兆3,887 億円	395兆9,324 億円	△6.6	5.5	△ 1.5
	1人当たり国民所得	2,975 千円	3,155 千円	△6.4	6.0	△ 0.7
	1人当たり郡民所得の対全国比	75.8	75.5			
	1人当たり郡民所得の対県比	93.0	91.5			

（資料）県値：「県民経済計算年報 令和3年度版」、国値：内閣府「令和3年度国民経済計算年次推計」

「一人当たり郡民所得」とは、「雇用者報酬」、「財産所得」及び「企業所得」を合計した「郡民所得」を、奄美地域（奄美市及び大島郡）の総人口で除したものです。企業の利潤等も含んだ郡民経済全体の所得水準を表す指標であり、個人の収入や給与水準を表したものではありません。



(資料) 県値：「県民経済計算年報 令和3年度版」

2 郡内総生産（生産側）

令和3年度の郡内総生産（生産側，名目）	3,586億20百万円	対前年度増加率3.8%
令和3年度の郡内総生産（生産側，実質）	3,441億39百万円	対前年度増加率3.5%

令和3年度の総生産（生産側）の特徴

第1次産業…… 林業は減少したものの、農業及び水産業が増加したことから、全体では<5.6%> 増加した。

第2次産業…… 鉱業は減少したものの、建設業及び製造業が増加したことから、全体では<7.9%> は増加した。

第3次産業…… 情報通信業，教育等が減少したものの，公務，電気・ガス・廃棄物処理業<2.8%> 等が増加したことから，全体では増加した。

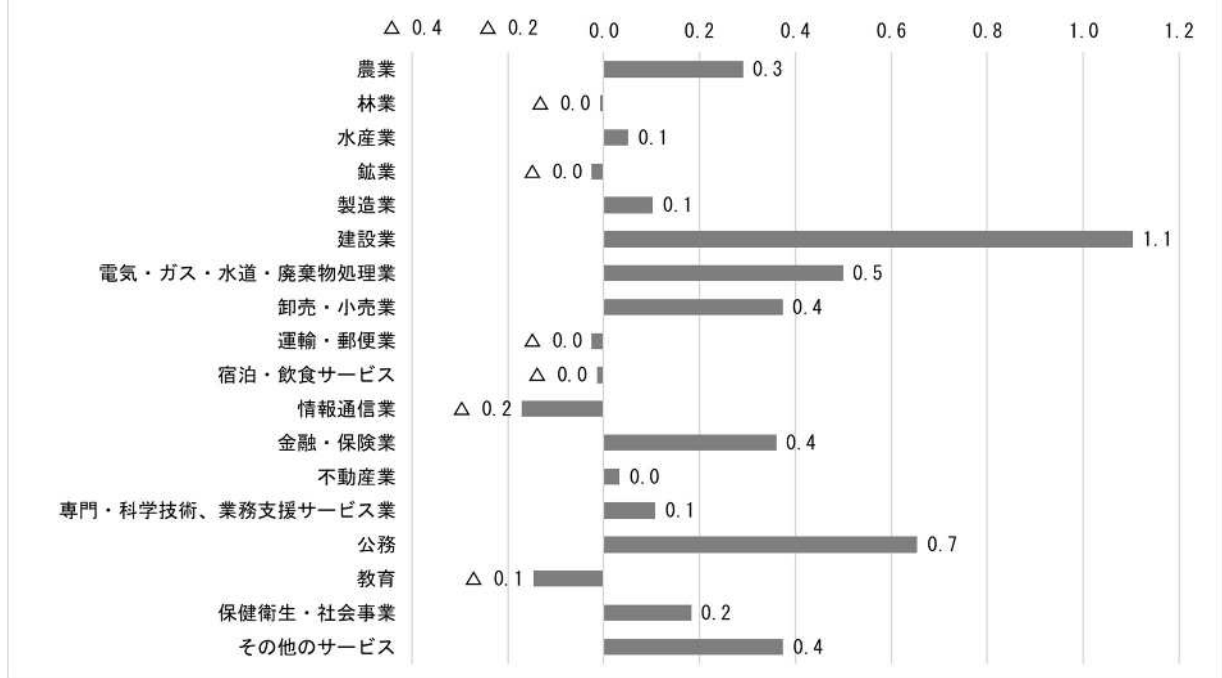
郡内総生産（生産側，名目）

（単位：百万円，%）

項 目	令和3年度				
	実 数	対前年度増加率		寄与度	
		郡	郡	県	郡
農 業	16,852	6.3	△ 0.8	0.3	△ 0.0
林 業	305	△ 7.7	19.2	△ 0.0	0.0
水 産 業	4,496	4.1	4.6	0.1	0.0
（第1次産業）	21,653	5.6	0.8	0.3	0.0
鉱 業	745	△ 10.2	△ 0.2	△ 0.0	△ 0.0
製 造 業	13,488	2.7	23.8	0.1	2.7
建 設 業	41,625	10.1	1.8	1.1	0.2
（第2次産業）	55,858	7.9	13.5	1.2	2.9
電気・ガス・水道・廃棄物処理業	10,903	18.8	39.5	0.5	1.1
卸 売 ・ 小 売 業	29,544	4.6	5.2	0.4	0.6
運 輸 ・ 郵 便 業	19,271	△ 0.4	2.0	△ 0.0	0.1
宿 泊 ・ 飲 食 サ ー ビ ス 業	6,363	△ 0.7	△ 3.9	△ 0.0	△ 0.1
情 報 通 信 業	13,461	△ 4.2	△ 2.7	△ 0.2	△ 0.1
金 融 ・ 保 険 業	11,304	12.4	15.9	0.4	0.5
不 動 産 業	29,880	0.4	0.2	0.0	0.0
専門・科学技術、業務支援サービス業	12,448	3.1	3.7	0.1	0.2
公 務	55,531	4.2	△ 1.6	0.7	△ 0.1
教 育	21,350	△ 2.3	0.9	△ 0.1	0.0
保 健 衛 生 ・ 社 会 事 業	52,650	1.2	1.7	0.2	0.2
そ の 他 の サ ー ビ ス	15,880	8.9	4.3	0.4	0.2
（第3次産業）	278,584	2.8	3.8	2.2	2.8
小 計	356,095	3.8	5.7	3.7	5.7
輸入品に課される税・関税	7,383	21.0	23.3	0.4	0.4
（控除）総資本形成に係る消費税	4,858	31.3	2.1	0.3	0.0
郡内総生産（生産側）	358,620	3.8	6.1	3.8	6.1

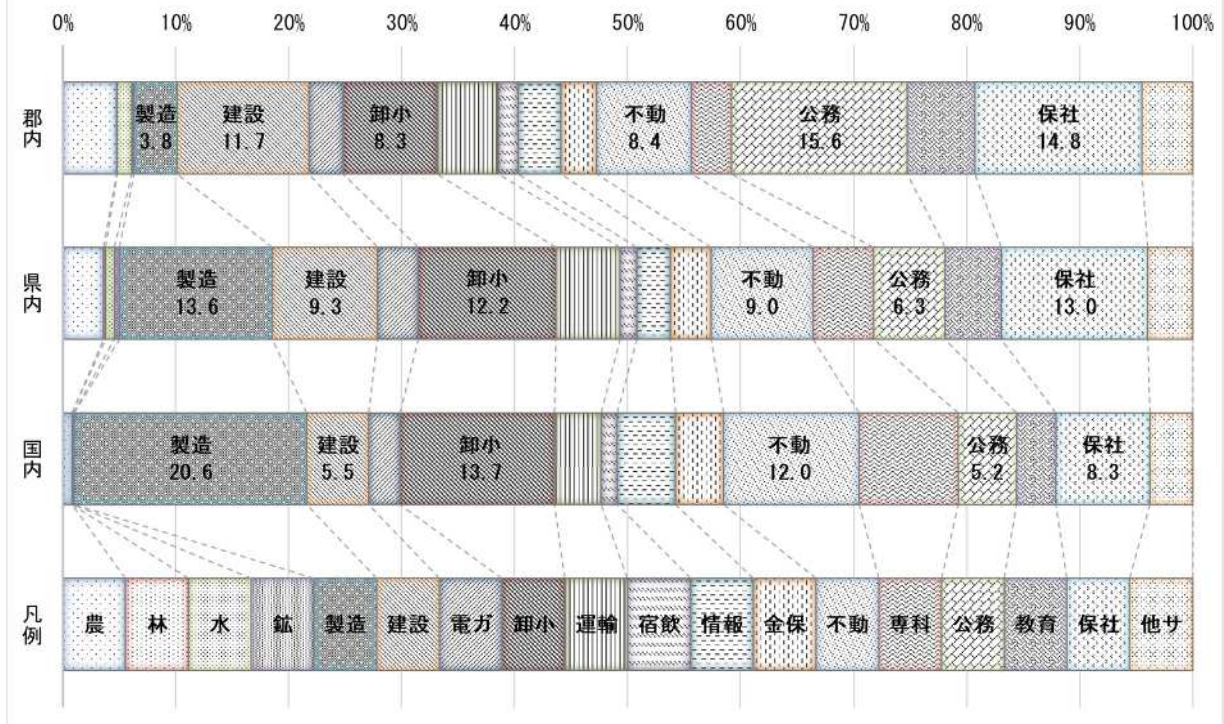
（注）寄与度＝（各項目の対前年度増減額÷前年度の合計）×100

郡内総生産（名目）の対前年度増加率に対する経済活動別寄与度



(注) 寄与度 = (各経済活動の対前年度増減額 / 前年度の合計) × 100

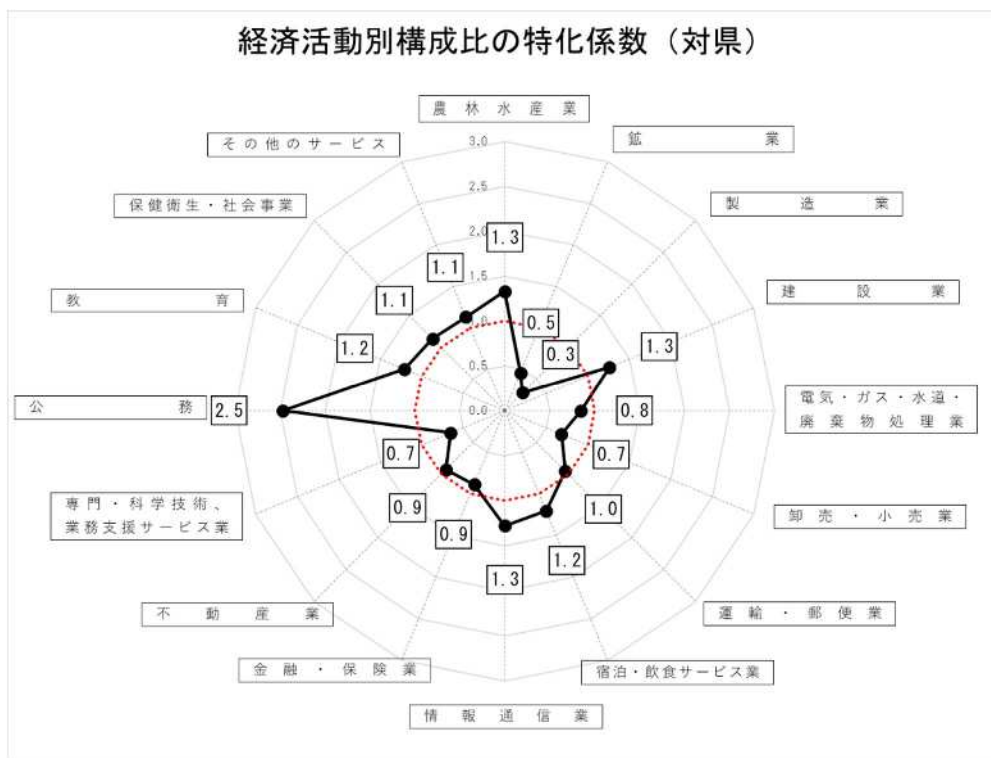
産業構成比（R3年度）



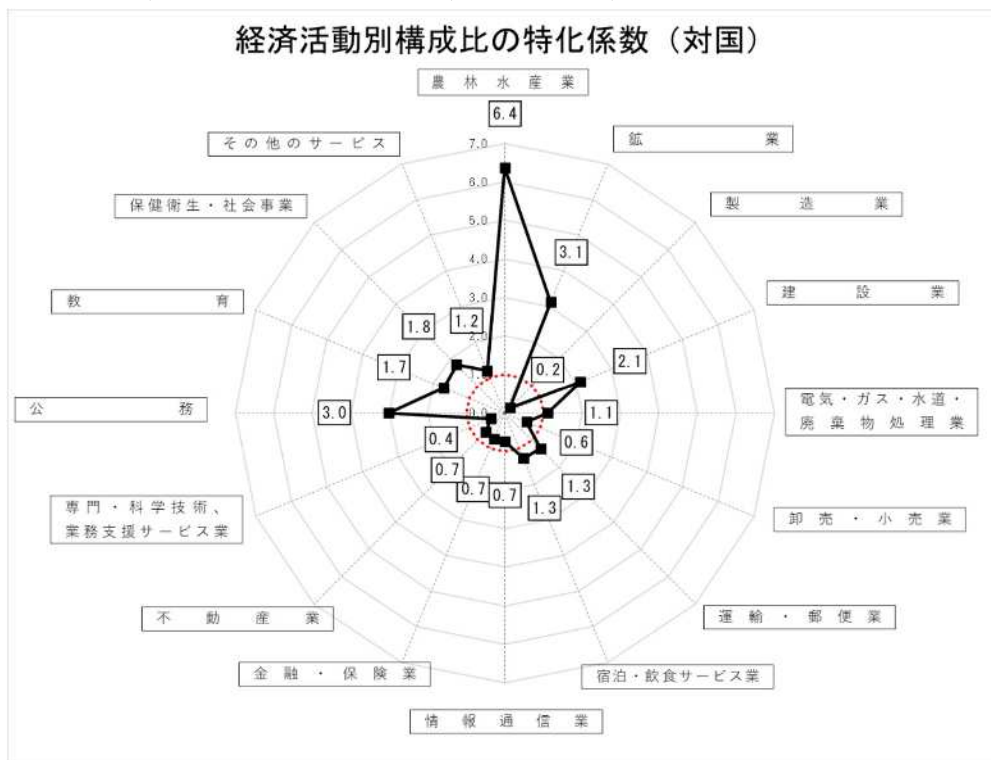
(注) 上記の構成比は、「輸入品に課される税・関税」及び「(控除) 総資本形成に係る消費税」を含まない郡内(国内・県内)総生産を100%として算出しているため、統計表における構成比の値と異なる。

3 経済活動別構成比の特化係数

各産業の県における構成比を1として郡の構成比と比較した特化係数で、郡の産業構造の特徴をみると、特に公務が2.5と特化している。



各産業の国における構成比を1として郡の構成比と比較した特化係数で、郡の産業構造の特徴をみると、特に農林水産業が6.4、鉱業が3.1、公務が3.0と特化している。



(資料) 県値：「県民経済計算年報 令和3年度版」, 国値：内閣府「令和3年度国民経済計算年次推計」

4 郡民所得

令和3年度の郡民所得 2,452億48百万円 対前年度増加率 4.2%

令和3年度の郡民所得の特徴

雇用者報酬……賃金・俸給，雇主の社会負担とも増加した。

<1.0%>

財産所得……一般政府（地方政府等），家計，対家計民間非営利団体いずれも増加した。

<3.3%>

企業所得……公的企業は減少したものの，民間法人企業，個人企業が増加したことか

<15.0%>ら，全体では増加した。

郡民所得

（単位：百万円，%）

項 目	令和3年度				
	実数	対前年度増加率		寄与度	
		郡	郡	県	郡
雇用者報酬	172,570	1.0	1.5	0.7	1.0
賃金・俸給	141,707	0.7	1.5	0.4	0.8
雇主の社会負担	30,863	2.0	1.8	0.3	0.2
財産所得（非企業部門）	11,704	3.3	4.8	0.2	0.3
一般政府（地方政府等）	922	8.2	17.1	0.0	0.0
家計	10,547	2.9	4.1	0.1	0.2
対家計民間非営利団体	235	2.8	18.2	0.0	0.0
企業所得	60,974	15.0	19.8	3.4	5.3
民間法人企業	38,197	22.8	32.0	3.0	5.5
公的企業	△ 6,816	△ 13.2	33.4	△ 0.3	0.2
個人企業	29,593	6.0	△ 3.3	0.7	△ 0.3
郡民所得（要素費用表示）	245,248	4.2	6.6	4.2	6.6

（注1）四捨五入により，合計は必ずしも一致しない。

（注2）寄与度＝（各項目の対前年度増減額÷前年度の合計）×100

（注3）雇用者報酬には現物支給，退職所得等を含む。

（注4）財産所得＝投資所得（利子＋法人企業の分配所得＋その他の投資所得）＋賃貸料

（注5）企業所得＝営業余剰・混合所得＋（財産所得（受取）－財産所得（支払））

5 郡内総生産（支出側）

令和3年度の郡内総生産（支出側，名目） 3,586億20百万円 対前年度増加率3.8%

令和3年度の郡内総生産（支出側，実質） 3,441億39百万円 対前年度増加率3.5%

令和3年度の総生産（支出側）の特徴

民間最終消費支出… 保険・金融サービス，個別ケア・社会保護・その他等の家計最終消費
 <4.0%> 支出が増加したことから，全体では増加した。

地方政府等最終消費支出… 県，市町村，社会保障基金がいずれも増加した。
 <2.3%>

郡内総資本形成… 民間企業設備等が増加したものの，一般政府等が減少したことから，
 <△4.4%> 全体では減少した。

郡内総生産（支出側，名目）

（単位：百万円，%）

項 目	令和3年度				
	実数	対前年度増加率		寄与度	
		郡	郡	県	郡
民間最終消費支出	158,564	4.0	3.5	1.8	2.1
うち家計最終消費支出	152,691	4.4	3.8	1.9	2.1
地方政府等最終消費支出	127,297	2.3	2.1	0.8	0.5
郡内総資本形成	102,448	△4.4	5.9	△1.4	1.5
うち総固定資本形成	101,300	△9.0	3.8	△2.9	1.0
民間住宅	7,140	18.6	9.2	0.3	0.3
民間企業設備	40,549	4.6	10.5	0.5	1.4
公的住宅	1,787	44.9	7.3	0.2	0.0
公的企業設備	3,014	△60.9	△21.7	△1.4	△0.2
一般政府（中央政府等・地方政府等）	48,809	△15.2	△6.8	△2.5	△0.6
財貨・サービスの移出入（純）等	△29,690	—	—	—	—
郡内総生産（支出側）	358,620	3.8	6.1	3.8	6.1

（注1）四捨五入により，合計は必ずしも一致しない。

（注2）寄与度＝（各項目の対前年度増減額÷前年度の合計）×100

（注3）地方政府等最終消費支出＝「非市場生産者（政府）」部門の産出額（地方政府等）
 －財貨・サービスの販売（地方政府等）
 －自己勘定総固定資本形成（R&D）（地方政府等）
 ＋現物社会移転（市場算出の購入）（地方政府等）

（注4）財貨・サービスの移出入（純）等＝財貨・サービスの移出入（純）＋統計上の不突合

第2章 郡民所得統計表

第1 勘定表

郡内総生産勘定（生産側及び支出側）

第2 主要系列表

- 1 経済活動別郡内総生産（生産側，名目）
- 2 経済活動別郡内総生産（生産側，実質：連鎖方式）
- 3 経済活動別郡内総生産
（生産側，デフレーター：連鎖方式）
- 4 郡民所得（要素費用表示）
- 5 郡内総生産（支出側，名目）
- 6 郡内総生産（支出側，実質：連鎖方式）
- 7 郡内総生産（支出側，デフレーター：連鎖方式）
（付表）経済活動別郡内総生産及び要素所得（名目）

第3 関連指標

- 1 郡民所得推計と県民経済計算，国民経済計算
- 2 一人当たり水準

第1 勘定表

1 郡内総生産勘定(生産側及び支出側)

(単位：千円)

実数

項目 / 年度	H23	H24	H25	H26	H27	H28	H29	H30	R1	R2	R3
1. 雇 用 者 報 酬 (郡内活動による)	160,789,111	158,819,546	154,834,713	154,151,673	155,196,103	154,914,022	158,583,942	160,866,183	168,246,763	167,237,625	168,584,674
2. 営業余剰・混合所得	72,154,016	65,320,260	78,388,837	75,668,432	79,137,384	85,289,359	89,539,559	94,775,097	80,049,295	67,622,615	78,341,821
3. 固定資本減耗	81,762,083	77,290,132	79,655,166	81,826,243	85,532,463	84,839,995	87,545,761	89,408,918	90,123,706	90,290,461	94,044,182
4. 生産・輸入品に課される税	18,960,757	17,706,623	18,573,032	20,476,233	22,368,274	23,557,281	23,842,908	24,994,984	24,199,630	25,376,314	24,772,882
5. (控除) 補助金	5,507,069	4,474,401	4,983,384	4,885,903	5,355,842	5,675,823	4,990,298	4,271,657	4,644,606	4,969,169	7,123,689
郡内総生産 (生産側)	328,158,898	314,662,160	326,468,364	327,256,678	336,878,382	342,924,834	354,521,872	365,773,525	357,974,788	345,557,846	358,619,880
6. 民間最終消費支出	168,004,772	167,034,904	164,925,739	159,504,625	160,359,903	157,382,140	161,747,970	161,065,264	164,158,534	152,484,194	158,564,438
7. 地方政府等最終消費支出	115,832,882	113,704,579	113,174,122	115,447,782	117,130,600	115,568,134	118,610,066	120,521,130	121,658,669	124,489,049	127,297,416
8. 郡内総固定資本形成	92,081,263	93,097,053	102,855,611	89,235,640	87,564,389	83,318,495	98,960,743	124,564,239	104,618,326	111,260,988	101,299,666
9. 在庫変動	972,225	-890,775	1,362,905	-2,428,504	3,002,809	-3,143,962	2,655,925	-1,347,808	1,332,647	-4,108,572	1,148,524
10. 財貨・サービスの移出入(純)・統計上の不突合	-48,732,244	-58,283,601	-55,850,013	-34,502,865	-31,179,319	-10,199,973	-27,452,832	-39,029,300	-33,793,388	-38,567,813	-29,690,164
郡内総生産 (支出側)	328,158,898	314,662,160	326,468,364	327,256,678	336,878,382	342,924,834	354,521,872	365,773,525	357,974,788	345,557,846	358,619,880

(注) この表(勘定)は郡内経済活動を総括するもの。上段は郡内総生産がどこに分配されたかを示し、下段は郡内生産物に対する支出を示す。

対前年度増加率

(単位：%)

項目 / 年度	H23	H24	H25	H26	H27	H28	H29	H30	R1	R2	R3
1. 雇 用 者 報 酬 (郡内活動による)		-1.2	-2.5	-0.4	0.7	-0.2	2.4	1.4	4.6	-0.6	0.8
2. 営業余剰・混合所得		-9.5	20.0	-3.4	4.6	7.8	5.0	5.8	-15.5	-15.5	15.9
3. 固定資本減耗		-5.5	3.1	2.7	4.5	-0.8	3.2	2.1	0.8	0.2	4.2
4. 生産・輸入品に課される税		-6.6	4.9	10.2	9.2	5.3	1.2	4.8	-3.2	4.9	-2.4
5. (控除) 補助金		-18.8	11.4	-2.0	9.6	6.0	-12.1	-14.4	8.7	7.0	43.4
郡内総生産 (生産側)		-4.1	3.8	0.2	2.9	1.8	3.4	3.2	-2.1	-3.5	3.8
6. 民間最終消費支出		-0.6	-1.3	-3.3	0.5	-1.9	2.8	-0.4	1.9	-7.1	4.0
7. 地方政府等最終消費支出		-1.8	-0.5	2.0	1.5	-1.3	2.6	1.6	0.9	2.3	2.3
8. 郡内総固定資本形成		1.1	10.5	-13.2	-1.9	-4.8	18.8	25.9	-16.0	6.3	-9.0
9. 在庫変動		-	-	-	-	-	-	-	-	-	-
10. 財貨・サービスの移出入(純)・統計上の不突合		-	-	-	-	-	-	-	-	-	-
郡内総生産 (支出側)		-4.1	3.8	0.2	2.9	1.8	3.4	3.2	-2.1	-3.5	3.8

第2 主要系列表

1 経済活動別郡内総生産（生産側，名目）

案 数

（単位：千円）

項 目 / 年 度	-H23-	-H24-	-H25-	-H26-	-H27-	-H28-	-H29-	-H30-	-R1-	-R2-	-R3-	項目
1. 農林水産業	19,389,723	18,094,225	18,083,473	18,891,242	22,541,855	25,242,926	22,196,563	19,724,801	20,616,557	20,497,017	21,652,998	1
(1) 農業	12,885,774	12,261,485	12,846,929	13,936,367	15,666,049	19,359,979	16,631,987	14,219,182	15,365,078	15,848,811	16,852,192	(1)
(2) 林業	465,485	458,683	478,414	408,054	348,207	344,868	353,599	362,127	434,898	329,850	304,579	(2)
(3) 水産業	6,038,464	5,374,057	4,758,130	4,546,821	6,527,599	5,538,079	5,210,977	5,143,492	4,816,581	4,318,356	4,496,227	(3)
2. 鉱業	413,321	312,488	405,553	517,608	623,246	810,504	522,978	658,124	711,618	830,015	745,132	2
3. 製造業	13,498,756	11,342,436	12,396,898	13,254,931	12,181,961	14,044,980	15,445,401	14,320,642	13,209,150	13,133,002	13,487,777	3
4. 電気・ガス・水道・廃棄物処理業	8,425,746	7,432,164	8,220,211	8,986,686	9,124,106	9,874,407	10,986,982	9,729,775	10,260,015	9,177,855	10,902,742	4
5. 建設業	32,418,722	27,797,766	35,801,930	27,512,434	30,171,524	29,404,109	39,332,471	51,502,250	37,632,121	37,811,443	41,625,332	5
6. 卸売・小売業	25,543,782	26,284,383	26,822,527	28,156,387	27,951,802	28,249,796	28,070,215	28,163,787	28,589,463	28,254,894	29,543,853	6
7. 運輸・郵便業	23,448,800	21,920,362	22,423,860	23,672,288	24,246,690	24,361,272	24,282,549	24,542,400	23,987,527	19,356,683	19,271,108	7
8. 宿泊・飲食サービス業	10,164,731	9,241,518	9,421,075	9,269,676	9,797,877	11,250,011	11,878,190	12,076,929	11,597,094	6,410,006	6,363,464	8
9. 情報通信業	13,059,937	12,871,600	13,012,477	13,056,371	13,456,586	13,597,027	13,231,182	13,133,832	12,728,141	14,054,187	13,461,129	9
10. 金融・保険業	12,649,408	12,218,984	12,222,684	12,382,593	11,918,320	11,401,096	11,461,796	11,883,167	11,838,629	10,060,190	11,303,760	10
11. 不動産業	29,440,522	28,980,640	28,741,047	29,084,555	28,920,436	28,544,784	28,892,833	28,831,560	29,376,524	29,765,092	29,879,524	11
12. 専門・科学技術・業務支援サービス業	10,702,682	10,289,967	10,318,602	10,090,352	10,726,170	11,330,665	11,212,064	11,404,116	11,504,165	12,075,915	12,447,920	12
13. 公務	46,333,584	45,211,478	44,818,948	47,589,243	47,823,568	45,473,381	47,044,203	48,094,638	53,816,187	53,271,175	55,531,481	13
14. 教育	21,259,353	20,353,917	19,990,763	19,632,214	20,107,620	20,510,824	20,576,570	21,471,793	21,268,609	21,853,776	21,349,530	14
15. 保健衛生・社会事業	45,169,752	46,623,595	48,104,578	48,864,537	50,756,950	52,102,960	52,105,993	51,907,657	52,584,678	52,019,046	52,649,647	15
16. その他のサービス	13,920,720	13,549,588	13,342,036	13,585,243	13,963,898	14,149,096	14,886,105	15,097,331	15,731,064	14,587,623	15,879,558	16
17. 小 計（1～16の計）	325,839,539	312,525,111	324,126,682	324,546,360	334,312,609	340,347,838	352,126,095	362,542,802	355,451,542	343,157,919	356,094,955	17
18. 輸入品に課される税・関税	4,025,191	3,904,882	4,404,775	5,777,866	5,772,515	5,128,403	5,806,278	6,407,084	6,194,049	6,100,312	7,383,129	18
19. (控除) 総資本形成に係る消費税	1,705,832	1,767,833	2,063,073	3,067,548	3,206,742	2,551,407	3,410,501	3,176,361	3,670,803	3,700,385	4,858,204	19
20. 郡内総生産（17+18+19）	328,158,888	314,662,160	326,468,364	327,256,678	336,878,382	342,924,834	354,521,872	365,773,525	357,974,788	345,557,846	358,619,880	20
第一次産業【1】	19,389,723	18,094,225	18,083,473	18,891,242	22,541,855	25,242,926	22,196,563	19,724,801	20,616,557	20,497,017	21,652,998	第一次
第二次産業【2・3・5】	46,330,799	39,452,690	48,604,381	41,284,973	42,976,731	44,259,593	55,300,850	66,481,016	51,552,889	51,774,460	55,858,241	第二次
第三次産業【4・6～16】	260,119,017	254,978,196	257,438,808	264,370,145	268,794,023	270,845,319	274,628,682	276,336,985	283,282,096	270,886,442	278,583,716	第三次

1 経済活動別郡内総生産（生産側，名目）

対前年度増加率

（単位：％）

項目 / 年度	-H23-	-H24-	-H25-	-H26-	-H27-	-H28-	-H30-	-R1-	-R2-	-R3-	項目
1. 農林水産業											1
(1) 農業	-6.7	-4.8	4.8	8.5	12.4	23.6	-14.5	8.1	3.1	6.3	(1)
(2) 林業	-1.5	-1.5	4.3	-14.7	-14.7	-1.0	2.4	20.1	-24.2	-7.7	(2)
(3) 水産業	-11.0	-11.0	-11.5	-4.4	43.6	-15.2	-1.3	-6.4	-10.3	4.1	(3)
2. 鉱業	-24.4	-24.4	29.8	27.6	20.4	30.0	25.8	8.1	16.6	-10.2	2
3. 製造業	-16.0	-16.0	9.3	6.9	-8.1	15.3	-7.3	-7.8	-0.6	2.7	3
4. 電気・ガス・水道・廃棄物処理業	-11.8	-11.8	10.6	9.3	1.5	8.2	-11.4	5.4	-10.5	18.8	4
5. 建設業	-14.3	-14.3	28.8	-23.2	9.7	-2.5	33.8	-26.9	0.5	10.1	5
6. 卸売・小売業	2.9	2.9	2.0	5.0	-0.7	1.1	0.3	1.5	-1.2	4.6	6
7. 運輸・郵便業	-6.5	-6.5	2.3	5.6	2.4	0.5	1.1	-2.3	-19.3	-0.4	7
8. 宿泊・飲食サービス業	-9.1	-9.1	1.9	-1.6	5.7	14.8	1.7	-4.0	-44.7	-0.7	8
9. 情報通信業	-1.4	-1.4	1.1	0.3	3.1	1.0	-0.7	-3.1	10.4	-4.2	9
10. 金融・保険業	-3.4	-3.4	0.0	1.3	-3.7	-4.3	3.7	-0.4	-15.0	12.4	10
11. 不動産業	-1.6	-1.6	-0.8	1.2	-0.6	-1.3	-0.2	1.9	1.3	0.4	11
12. 専門・科学技術・業務支援サービス業	-3.9	-3.9	0.3	-2.2	6.3	5.6	1.7	0.9	5.0	3.1	12
13. 公務	-2.4	-2.4	-0.9	6.2	0.5	-4.9	2.2	11.9	-1.0	4.2	13
14. 教育	-4.3	-4.3	-1.8	-1.8	2.4	2.0	4.4	-0.9	2.8	-2.3	14
15. 保健衛生・社会事業	3.2	3.2	3.2	1.6	3.9	2.7	-0.4	1.3	-1.1	1.2	15
16. その他のサービス	-2.7	-2.7	-1.5	1.8	2.8	1.3	1.4	4.2	-7.3	8.9	16
17. 小計（1～16の計）	-4.1	-4.1	3.7	0.1	3.0	1.8	3.0	-2.0	-3.5	3.8	17
18. 輸入品に課される税・関税	-3.0	-3.0	12.8	31.2	-0.1	-11.2	10.3	-3.3	-1.5	21.0	18
19. (控除) 総資本形成に係る消費税	3.6	3.6	16.7	48.7	4.5	-20.4	-6.9	15.6	0.8	31.3	19
20. 郡内総生産（17+18+19）	-4.1	-4.1	3.8	0.2	2.9	1.8	3.2	-2.1	-3.5	3.8	20

第一次産業【1】	5.6	-0.6	4.5	-11.1	19.3	12.0	-12.1	4.5	-0.6	5.6	第一次
第二次産業【2・3・5】	7.9	0.4	-22.5	20.2	4.1	3.0	24.9	-22.5	0.4	7.9	第二次
第三次産業【4・6～16】	2.8	-4.4	2.5	0.6	1.7	0.8	1.4	2.5	-4.4	2.8	第三次

1 経済活動別郡内総生産（生産側，名目）

構成比

（単位：％）

項目 / 年度	-H23-	-H24-	-H25-	-H26-	-H27-	-H28-	-H29-	-H30-	-R1-	-R2-	-R3-	項目
1. 農林水産業	5.9	5.8	5.5	5.8	6.7	7.4	6.3	5.4	5.8	5.9	6.0	1
(1) 農業	3.9	3.9	3.9	4.3	4.7	5.6	4.7	3.9	4.3	4.6	4.7	(1)
(2) 林業	0.1	0.1	0.1	0.1	0.1	0.1	0.1	0.1	0.1	0.1	0.1	(2)
(3) 水産業	1.8	1.7	1.5	1.4	1.9	1.6	1.5	1.4	1.3	1.2	1.3	(3)
2. 鉱業	0.1	0.1	0.1	0.2	0.2	0.2	0.1	0.2	0.2	0.2	0.2	2
3. 製造業	4.1	3.6	3.8	4.1	3.6	4.1	4.4	3.9	3.7	3.8	3.8	3
4. 電気・ガス・水道・廃棄物処理業	2.6	2.4	2.5	2.7	2.7	2.9	3.1	2.7	2.9	2.7	3.0	4
5. 建設業	9.9	8.8	11.0	8.4	9.0	8.6	11.1	14.1	10.5	10.9	11.6	5
6. 卸売・小売業	7.8	8.4	8.2	8.6	8.3	8.2	7.9	7.7	8.0	8.2	8.2	6
7. 運輸・郵便業	7.1	7.0	6.9	7.2	7.2	7.1	6.8	6.7	6.7	5.6	5.4	7
8. 宿泊・飲食サービス業	3.1	2.9	2.9	2.8	2.9	3.3	3.4	3.3	3.2	1.9	1.8	8
9. 情報通信業	4.0	4.1	4.0	4.0	4.0	4.0	3.7	3.6	3.6	4.1	3.8	9
10. 金融・保険業	3.9	3.9	3.7	3.8	3.5	3.3	3.2	3.2	3.3	2.9	3.2	10
11. 不動産業	9.0	9.2	8.8	8.9	8.6	8.3	8.1	7.9	8.2	8.6	8.3	11
12. 専門・科学技術・業務支援サービス業	3.3	3.3	3.2	3.1	3.2	3.3	3.2	3.1	3.2	3.5	3.5	12
13. 公務	14.1	14.4	13.7	14.5	14.2	13.3	13.3	13.1	15.0	15.4	15.5	13
14. 教育	6.5	6.5	6.1	6.0	6.0	6.0	5.8	5.9	5.9	6.3	6.0	14
15. 保健衛生・社会事業	13.8	14.8	14.7	14.9	15.1	15.2	14.7	14.2	14.7	15.1	14.7	15
16. その他のサービス	4.2	4.3	4.1	4.2	4.1	4.1	4.2	4.1	4.4	4.2	4.4	16
17. 小計（1～16の計）	99.3	99.3	99.3	99.2	99.2	99.2	99.3	99.1	99.3	99.3	99.3	17
18. 輸入品に課される税・関税	1.2	1.2	1.3	1.8	1.7	1.5	1.6	1.8	1.7	1.8	2.1	18
19. (控除) 総資本形成に係る消費税	0.5	0.6	0.6	0.9	1.0	0.7	1.0	0.9	1.0	1.1	1.4	19
20. 郡内総生産（17+18+19）	100.0	100.0	100.0	100.0	100.0	100.0	100.0	100.0	100.0	100.0	100.0	20
第一次産業【1】	5.9	5.8	5.5	5.8	6.7	7.4	6.3	5.4	5.8	5.9	6.0	第一次
第二次産業【2・3・5】	14.1	12.5	14.9	12.6	12.8	12.9	15.6	18.2	14.4	15.0	15.6	第二次
第三次産業【4・6～16】	79.3	81.0	78.9	80.8	79.8	79.0	77.5	75.5	79.1	78.4	77.7	第三次

1 経済活動別郡内総生産（生産側，名目）

増加寄与度

（単位：％）

項目 / 年度	-H23-	-H24-	-H25-	-H26-	-H27-	-H28-	-H29-	-H30-	-R1-	-R2-	-R3-	項目
1. 農林水産業												1
(1) 農業	-0.4	-0.2	0.2	0.3	0.5	1.1	-0.9	-0.7	0.2	-0.0	0.3	(1)
(2) 林業	-0.0	-0.0	0.0	-0.0	-0.0	-0.0	0.0	0.0	0.0	0.1	0.3	(2)
(3) 水産業	-0.2	-0.2	-0.2	-0.1	0.6	0.6	-0.1	-0.0	-0.1	-0.1	0.1	(3)
2. 鉱業	-0.0	-0.0	0.0	0.0	0.0	0.0	-0.1	0.0	0.0	0.0	-0.0	2
3. 製造業	-0.7	-0.3	0.3	0.3	-0.3	0.6	0.4	-0.3	-0.3	-0.0	0.1	3
4. 電気・ガス・水道・廃棄物処理業	-0.3	-0.3	0.3	0.2	0.0	0.2	0.3	-0.4	0.1	-0.3	0.5	4
5. 建設業	-1.4	-1.4	2.5	-2.5	0.8	0.8	2.9	3.4	-3.8	0.1	1.1	5
6. 卸売・小売業	0.2	0.2	0.2	0.4	-0.1	0.1	-0.1	0.0	0.1	-0.1	0.4	6
7. 運輸・郵便業	-0.5	-0.5	0.2	0.4	0.2	0.0	-0.0	0.1	-0.2	-1.3	-0.0	7
8. 宿泊・飲食サービス業	-0.3	-0.3	0.1	-0.0	0.2	0.4	0.2	0.1	-0.1	-1.4	-0.0	8
9. 情報通信業	-0.1	-0.1	0.0	0.0	0.1	0.0	-0.1	-0.0	-0.1	0.4	-0.2	9
10. 金融・保険業	-0.1	-0.1	0.0	0.0	-0.1	-0.2	0.0	0.1	-0.0	-0.5	0.4	10
11. 不動産業	-0.1	-0.1	-0.1	0.1	-0.1	-0.1	0.1	-0.0	0.1	0.1	0.0	11
12. 専門・科学技術・業務支援サービス業	-0.1	-0.1	0.0	-0.1	0.2	0.2	-0.0	0.1	0.0	0.2	0.1	12
13. 公務	-0.3	-0.3	-0.1	0.8	0.1	-0.7	0.5	0.3	1.6	-0.2	0.7	13
14. 教育	-0.3	-0.3	-0.1	-0.1	0.1	0.1	0.0	0.3	-0.1	0.2	-0.1	14
15. 保健衛生・社会事業	0.4	0.4	0.5	0.2	0.6	0.4	0.0	-0.1	0.2	-0.2	0.2	15
16. その他のサービス	-0.1	-0.1	-0.1	0.1	0.1	0.1	0.2	0.1	0.2	-0.3	0.4	16
17. 小計（1～16の計）	-4.1	-4.1	3.7	0.1	3.0	1.8	3.4	2.9	-1.9	-3.4	3.7	17
18. 輸入品に課される税・関税	-0.0	-0.0	0.2	0.4	-0.0	-0.2	0.2	0.2	-0.1	-0.0	0.4	18
19. (控除) 総資本形成に係る消費税	0.0	0.0	0.1	0.3	0.0	-0.2	0.3	-0.1	0.1	0.0	0.3	19
20. 郡内総生産（17+18+19）	-4.1	-4.1	3.8	0.2	2.9	1.8	3.4	3.2	-2.1	-3.5	3.8	20

第一次産業【1】	0.3	0.3	-0.0	0.2	0.2	0.8	-0.9	-0.7	0.2	-0.0	0.3	第一次
第二次産業【2・3・5】	1.2	-2.1	2.9	-2.2	0.5	0.4	3.2	3.2	-4.1	0.1	1.2	第二次
第三次産業【4・6～16】	2.2	-1.6	0.8	2.1	1.4	0.6	1.1	0.5	1.9	-3.5	2.2	第三次

2 経済活動別郡内総生産（生産側，実質：連鎖方式）

実 数（平成27年暦年連鎖価格）

（単位：千円）

項 目 / 年 度	-H23-	-H24-	-H25-	-H26-	-H27-	-H28-	-H29-	-H30-	-R1-	-R2-	-R3-	項目
1. 農林水産業	22,198,650	20,253,507	20,797,380	21,254,808	22,218,670	20,953,504	17,901,581	16,785,723	18,050,174	17,083,862	19,964,308	1
(1) 農業	15,019,604	13,035,827	14,354,149	15,764,870	15,378,059	16,073,228	14,039,472	12,115,484	13,751,194	13,849,138	16,281,574	(1)
(2) 林業	489,682	490,446	434,853	404,784	355,653	319,970	312,045	310,828	389,227	289,863	216,780	(2)
(3) 水産業	7,090,191	7,092,779	6,166,094	5,088,191	6,484,958	4,540,920	3,541,805	4,151,529	3,727,602	2,874,661	3,377,542	(3)
2. 鉱業	525,848	381,882	476,117	541,910	642,383	856,282	546,492	657,461	710,467	795,140	615,449	2
3. 製造業	14,187,665	11,984,962	13,140,293	13,735,275	12,063,958	13,917,540	15,380,834	14,089,678	12,853,883	12,484,240	12,987,101	3
4. 電気・ガス・水道・廃棄物処理業	10,356,460	8,957,353	9,560,061	9,935,218	9,688,180	9,652,973	10,935,309	9,723,880	10,166,125	8,615,234	10,239,880	4
5. 建設業	33,901,357	29,099,996	37,121,909	27,733,820	30,194,158	29,218,341	38,722,569	50,378,884	35,861,742	35,800,288	38,392,870	5
6. 卸売・小売業	26,167,022	27,076,306	27,613,518	28,153,958	27,979,782	27,963,313	27,699,996	27,619,771	27,771,399	27,001,183	27,757,684	6
7. 運輸・郵便業	25,456,461	23,549,428	24,210,352	24,548,798	24,368,840	24,077,174	24,050,484	23,800,255	22,751,330	17,630,165	18,064,783	7
8. 宿泊・飲食サービス業	10,477,142	9,550,102	9,992,198	9,544,964	9,699,705	10,705,658	11,333,285	11,438,995	10,619,545	5,889,841	6,084,490	8
9. 情報通信業	12,816,911	12,652,721	13,109,181	13,026,176	13,486,956	13,616,901	13,638,715	13,931,886	13,777,606	15,495,548	15,187,407	9
10. 金融・保険業	10,932,817	11,204,086	11,733,850	12,054,906	11,930,250	11,557,445	11,802,064	12,071,637	11,920,568	10,620,666	12,380,583	10
11. 不動産業	29,242,587	29,445,731	29,621,977	29,196,359	28,813,697	28,012,063	27,905,559	27,589,496	27,725,258	27,956,115	27,519,054	11
12. 専門・科学技術、業務支援サービス業	11,335,172	10,887,660	10,963,610	10,246,299	10,751,987	11,297,236	11,032,814	10,929,530	10,941,905	11,389,680	11,357,978	12
13. 公務	46,871,176	46,345,740	46,199,291	47,709,260	47,812,068	45,513,027	46,646,589	47,243,011	52,489,349	52,516,672	53,906,362	13
14. 教育	21,469,740	20,844,003	20,599,332	19,743,812	20,135,360	20,460,885	20,394,248	21,183,110	20,989,404	21,658,999	20,844,809	14
15. 保健衛生・社会事業	45,002,683	46,261,783	47,943,760	48,619,535	50,563,466	51,756,768	51,395,831	51,457,420	52,211,096	51,517,147	52,679,531	15
16. その他のサービス	14,562,185	14,218,580	13,870,722	13,775,227	13,945,386	14,114,895	14,706,412	14,884,328	15,383,909	14,092,052	15,115,786	16
17. 小 計	334,889,041	322,883,474	336,989,124	329,799,642	334,294,848	333,681,425	343,421,277	352,764,066	343,388,507	329,199,203	342,108,965	17
18. 輸入品に課される税・関税	5,868,634	5,564,176	5,638,466	5,679,151	5,981,881	5,853,004	6,084,083	6,332,308	6,185,774	6,079,241	5,883,851	18
19. (控除) 総資本形成に係る消費税	2,760,420	2,900,384	3,400,926	3,393,899	3,212,082	2,520,803	3,323,557	3,028,313	3,303,260	2,851,905	3,693,904	19
20. 郡内総生産	337,712,754	325,387,614	339,244,543	332,096,315	337,064,646	337,016,928	346,180,697	356,062,068	346,257,383	332,432,359	344,138,743	20
21. 開 差 [20-(17+18-19)]	-284,501	-159,652	17,880	11,420	0	3,302	-1,105	-5,991	-13,638	5,820	-160,169	21
第一産業【1】	22,198,650	20,253,507	20,797,380	21,254,808	22,218,670	20,953,504	17,901,581	16,785,723	18,050,174	17,083,862	19,964,308	第一次
第二次産業【2・3・5】	48,623,263	41,486,499	50,775,302	41,961,562	42,900,499	44,002,695	54,688,429	65,220,018	49,480,492	49,135,407	52,058,077	第二次
第三次産業【4・6~16】	264,148,881	260,917,734	265,352,493	266,511,147	269,175,678	268,741,021	271,581,783	271,891,958	276,735,318	263,816,417	270,557,357	第三次

※連鎖方式による実質値は、加法整合性がない。

2 経済活動別郡内総生産（生産側，実質：連鎖方式）

対前年度増加率

（単位：％）

項目 / 年度	-H23-	-H24-	-H25-	-H26-	-H27-	-H28-	-H29-	-H30-	-R1-	-R2-	-R3-	項目
1. 農林水産業												1
(1) 農業	-8.8	-13.2	10.1	9.8	-2.5	4.5	-12.7	-13.7	13.5	0.7	17.6	(1)
(2) 林業	0.2	-11.3	-11.3	-6.9	-12.1	-10.0	-2.5	-0.4	25.2	-25.5	-25.2	(2)
(3) 水産業	0.0	0.0	-13.1	-17.5	27.5	-30.0	-22.0	17.2	-10.2	-22.9	17.5	(3)
2. 鉱業	-27.4	-27.4	24.7	13.8	18.5	33.3	-36.2	20.3	8.1	11.9	-22.6	2
3. 製造業	-15.5	-15.5	9.6	4.5	-12.2	15.4	10.5	-8.4	-8.8	-2.9	4.0	3
4. 電気・ガス・水道・廃棄物処理業	-13.5	-13.5	6.7	3.9	-2.5	-0.4	13.3	-11.1	4.5	-15.3	18.9	4
5. 建設業	-14.2	-14.2	27.6	-25.3	8.9	-3.2	32.5	30.1	-28.8	-0.2	7.2	5
6. 卸売・小売業	3.5	3.5	2.0	2.0	-0.6	-0.1	-0.9	-0.3	0.5	-2.8	2.8	6
7. 運輸・郵便業	-7.5	-7.5	2.8	1.4	-0.7	-1.2	-0.1	-1.0	-4.4	-22.5	2.5	7
8. 宿泊・飲食サービス業	-8.8	-8.8	4.6	-4.5	1.6	10.4	5.9	0.9	-7.2	-44.5	3.3	8
9. 情報通信業	-1.3	-1.3	3.6	-0.6	3.5	1.0	0.2	2.1	-1.1	12.5	-2.0	9
10. 金融・保険業	2.5	2.5	4.7	2.7	-1.0	-3.1	2.1	2.3	-1.3	-10.9	16.6	10
11. 不動産業	0.7	0.7	0.6	-1.4	-1.3	-2.8	-0.4	-1.1	0.5	0.8	-1.6	11
12. 専門・科学技術・業務支援サービス業	-3.9	-3.9	0.7	-6.5	4.9	5.1	-2.3	-0.9	0.1	4.1	-0.3	12
13. 公務	-1.1	-1.1	-0.3	3.3	0.2	-4.8	2.5	1.3	11.1	0.1	2.6	13
14. 教育	-2.9	-2.9	-1.2	-4.2	2.0	1.6	-0.3	3.9	-0.9	3.2	-3.8	14
15. 保健衛生・社会事業	2.8	2.8	3.6	1.4	4.0	2.4	-0.7	0.1	1.5	-1.3	2.3	15
16. その他のサービス	-2.4	-2.4	-2.4	-0.7	1.2	1.2	4.2	1.2	3.4	-8.4	7.3	16
17. 小計	-3.6	-3.6	4.4	-2.1	1.4	-0.2	2.9	2.7	-2.7	-4.1	3.9	17
18. 輸入品に課される税・関税	-5.2	-5.2	1.3	0.7	5.3	-2.2	3.9	4.1	-2.3	-1.7	-3.2	18
19. (控除) 総資本形成に係る消費税	5.1	5.1	17.3	-0.2	-5.4	-21.5	31.8	-8.9	9.1	-13.7	29.5	19
20. 郡内総生産	-3.6	-3.6	4.3	-2.1	1.5	-0.0	2.7	2.9	-2.8	-4.0	3.5	20
21. 開差 [20-(17+18-19)]	-	-	-	-	-	-	-	-	-	-	-	21

第一次産業【1】	-8.8	2.7	-5.7	-14.6	7.5	-5.4	16.9	第一次
第二次産業【2・3・5】	-14.7	22.4	2.6	24.3	-24.1	-0.7	5.9	第二次
第三次産業【4・6~16】	-1.2	1.7	-0.2	1.1	1.8	-4.7	2.6	第三次

※連鎖方式による実質値は、加法整合性がない。

3 経済活動別郡内総生産（生産側、デフレーター：連鎖方式）

表 数（平成27年度=100）

項目 / 年度	-H23-	-H24-	-H25-	-H26-	-H27-	-H28-	-H29-	-H30-	-R1-	-R2-	-R3-	項目
1. 農林水産業	87.3	89.3	87.0	88.9	101.5	120.5	124.0	117.5	114.2	120.0	108.5	1
(1) 農業	85.8	94.1	89.5	88.4	101.9	120.4	118.5	117.4	111.7	114.4	103.5	(1)
(2) 林業	95.1	93.5	110.0	100.8	97.9	107.8	113.3	116.5	111.7	113.8	140.5	(2)
(3) 水産業	85.2	75.8	77.2	89.4	100.7	122.0	147.1	123.9	129.2	150.2	133.1	(3)
2. 鉱業	78.6	81.8	85.2	95.5	97.0	94.7	95.7	100.1	100.2	104.4	121.1	2
3. 製造業	95.1	94.6	94.3	96.5	101.0	100.9	100.4	101.6	102.8	105.2	103.9	3
4. 電気・ガス・水道・廃棄物処理業	81.4	83.0	86.0	90.5	94.2	102.3	100.5	100.1	100.9	106.5	106.5	4
5. 建設業	95.6	95.5	96.4	99.2	99.9	100.6	101.6	102.2	104.9	105.6	108.4	5
6. 卸売・小売業	97.6	97.1	97.1	100.0	99.9	101.0	101.3	102.0	102.9	104.6	106.4	6
7. 運輸・郵便業	92.1	93.1	92.6	96.4	99.5	101.2	101.0	103.1	105.4	109.8	106.7	7
8. 宿泊・飲食サービス業	97.0	96.8	94.3	97.1	101.0	105.1	104.8	105.6	109.2	108.8	104.6	8
9. 情報通信業	101.9	101.7	99.3	100.2	99.8	99.9	97.0	94.3	92.4	90.7	88.6	9
10. 金融・保険業	115.7	109.1	104.2	102.7	99.9	98.6	97.1	98.4	99.3	94.7	91.3	10
11. 不動産業	100.7	98.4	97.0	99.6	100.4	101.9	103.5	104.5	106.0	106.5	108.6	11
12. 専門・科学技術・業務支援サービス業	94.4	94.5	94.1	98.5	99.8	100.3	101.6	104.3	105.1	106.0	109.6	12
13. 公務	98.9	97.6	97.0	99.7	100.0	99.9	100.9	101.8	102.5	101.4	103.0	13
14. 教育	99.0	97.6	97.0	99.4	99.9	100.2	100.9	101.4	101.3	100.9	102.4	14
15. 保健衛生・社会事業	100.4	100.8	100.3	100.5	100.4	100.7	101.4	100.9	100.7	101.0	99.9	15
16. その他のサービス業	95.6	95.3	96.2	98.6	100.1	100.2	101.2	101.4	102.3	103.5	105.1	16
17. 小計	97.3	96.8	96.2	98.4	100.0	102.0	102.5	102.8	103.5	104.2	104.1	17
18. 輸入品に課される税・関税	68.6	70.2	78.1	101.7	96.5	87.6	95.4	101.2	100.1	100.3	125.5	18
19. (控除) 総資本形成に係る消費税	61.8	61.0	60.7	90.4	99.8	101.2	102.6	104.9	111.1	129.8	131.5	19
20. 郡内総生産	97.2	96.7	96.2	98.5	99.9	101.8	102.4	102.7	103.4	103.9	104.2	20

第一次産業【1】	87.3	89.3	87.0	88.9	101.5	120.5	124.0	117.5	114.2	120.0	108.5	第一次
第二次産業【2・3・5】	95.3	95.1	95.7	98.4	100.2	100.6	101.1	101.9	104.2	105.4	107.3	第二次
第三次産業【4・6~16】	98.5	97.7	97.0	99.2	99.9	100.8	101.1	101.6	102.4	102.7	103.0	第三次

3 経済活動別郡内総生産（生産側、デフレーター：連鎖方式）

対前年度増加率
(単位：%)

項目 / 年度	-H23-	-H24-	-H25-	-H26-	-H27-	-H28-	-H29-	-H30-	-R1-	-R2-	-R3-	項目
1. 農林水産業		2.3	-2.7	2.2	14.1	18.7	2.9	-5.2	-2.8	5.0	-9.6	1
(1) 農業		9.6	-4.8	-1.2	15.2	18.2	-1.6	-0.9	-4.8	2.4	-9.6	(1)
(2) 林業		-1.6	17.6	-8.4	-2.9	10.1	5.1	2.8	-4.1	1.8	23.5	(2)
(3) 水産業		-11.0	1.8	15.8	12.6	21.2	20.6	-15.8	4.3	16.3	-11.4	(3)
2. 鉱業		4.1	4.1	12.1	1.6	-2.4	1.1	4.6	0.1	4.2	16.0	2
3. 製造業		-0.5	-0.3	2.3	4.6	-0.1	-0.5	1.2	1.1	2.4	-1.3	3
4. 電気・ガス・水道・廃棄物処理業		2.0	3.6	5.2	4.1	8.6	-1.8	-0.4	0.9	5.6	-0.1	4
5. 建設業		-0.1	1.0	2.9	0.7	0.7	0.9	0.6	2.6	0.6	2.7	5
6. 卸売・小売業		-0.6	0.1	3.0	-0.1	1.1	0.3	0.6	1.0	1.6	1.7	6
7. 運輸・郵便業		1.1	-0.5	4.1	3.2	1.7	-0.2	2.1	2.2	4.1	-2.8	7
8. 宿泊・飲食サービス業		-0.3	-2.6	3.0	4.0	4.0	-0.3	0.7	3.4	-0.3	-3.9	8
9. 情報通信業		-0.2	-2.4	1.0	-0.5	0.1	-2.8	-2.8	-2.0	-1.8	-2.3	9
10. 金融・保険業		-5.7	-4.5	-1.4	-2.7	-1.3	-1.6	1.4	0.9	-4.6	-3.6	10
11. 不動産業		-2.2	-1.4	2.7	0.8	1.5	1.6	0.9	1.4	0.5	2.0	11
12. 専門・科学技術・業務支援サービス業		0.1	-0.4	4.6	1.3	0.5	1.3	2.7	0.8	0.8	3.4	12
13. 公務		-1.3	-0.6	2.8	0.3	-0.1	0.9	0.9	0.7	-1.1	1.6	13
14. 教育		-1.4	-0.6	2.5	0.4	0.4	0.6	0.5	-0.0	-0.4	1.5	14
15. 保健衛生・社会事業		0.4	-0.4	0.2	-0.1	0.3	0.7	-0.5	-0.2	0.3	-1.0	15
16. その他のサービス		-0.3	0.9	2.5	1.5	0.1	1.0	0.2	0.8	1.2	1.5	16
17. 小計		-0.5	-0.6	2.3	1.6	2.0	0.5	0.2	0.7	0.7	-0.1	17
18. 輸入品に課される税・関税		2.3	11.3	30.2	-5.1	-9.2	8.9	6.0	-1.0	0.2	25.0	18
19. (控除) 総資本形成に係る消費税		-1.4	-0.5	49.0	10.5	1.4	1.4	2.2	5.9	16.8	1.4	19
20. 郡内総生産		-0.5	-0.5	2.4	1.4	1.8	0.6	0.3	0.6	0.5	0.2	20
第一次産業【1】		2.3	-2.7	2.2	14.1	18.7	2.9	-5.2	-2.8	5.0	-9.6	第一次
第二次産業【2・3・5】		-0.2	0.7	2.8	1.8	0.4	0.5	0.8	2.2	1.1	1.8	第二次
第三次産業【4・6~16】		-0.8	-0.7	2.2	0.7	0.9	0.3	0.5	0.7	0.3	0.3	第三次

4 郡民所得 (要素費用表示)

項目	年度											項目				
	／	年	度	数	H23	H24	H25	H26	H27	H28	H29		H30	R1	R2	R3
1 郡民雇用者報酬 (1) 賃金・俸給 (2) 雇主の社会負担 a 雇主の现实社会負担 b 雇主の帰属社会負担					161,153,518 137,807,856 23,345,662 20,648,370 2,697,292	159,566,531 136,598,820 22,967,711 20,755,683 2,212,028	155,896,995 132,459,749 23,437,246 21,196,331 2,240,915	154,516,357 130,631,910 23,884,447 21,355,443 2,829,004	155,759,915 130,555,740 25,204,175 22,703,632 2,500,543	156,351,516 130,947,661 25,403,855 22,799,590 2,604,265	159,700,236 133,794,008 25,906,228 23,079,165 2,827,063	161,843,708 135,486,999 26,356,709 23,311,720 3,044,989	170,247,871 140,375,179 29,872,692 27,048,173 2,824,519	170,920,502 140,665,254 30,255,248 27,563,416 2,691,832	172,569,518 141,706,870 30,862,648 27,960,967 2,901,681	1 (1) (2) a b
2 財産所得 (非企業部門) a 受取 b 支払 (1) 一般政府 (地方政府等) a 受取 b 支払 (2) 家計 ① 利子 a 受取 b 支払 (消費性負債利子) ② 配当 (受取) ③ その他の投資所得 (受取) ④ 買付料 (受取)				9,335,125 12,063,081 2,727,956 -849,739 1,482,214 2,331,953	9,606,090 12,272,389 2,666,299 -796,333 1,447,910 2,244,243	9,510,450 12,235,101 2,724,651 -840,769 1,397,953 2,238,722	9,588,209 12,279,123 2,690,914 -437,168 1,452,212 1,889,380	10,295,163 12,054,408 1,759,245 353,348 1,610,934 1,257,586	11,334,902 12,390,512 1,055,610 832,066 1,600,065 767,999	11,150,801 12,295,662 1,144,861 1,600,065 1,598,200 746,063	11,704,379 12,680,267 975,888 922,056 1,566,112 644,056	11,334,902 12,390,512 1,055,610 832,066 1,600,065 767,999	11,334,902 12,390,512 1,055,610 832,066 1,600,065 746,063	11,704,379 12,680,267 975,888 922,056 1,566,112 644,056	2 a b (1) a b (1) ① a ② ③ ④	
(3) 対家計民間非営利団体 a 受取 b 支払				162,413 185,276 22,863	164,629 187,444 22,815	170,857 197,243 26,386	182,853 240,042 57,189	197,163 254,762 57,599	219,663 263,299 43,636	264,479 303,910 39,431	293,518 336,140 42,622	250,928 304,333 53,405	229,133 270,588 41,455	235,499 276,850 41,351	(3) a b	
3 企業所得 (1) 民間法人企業 a 非金融法人企業 b 金融機関				61,299,955 39,052,073 36,507,456 2,544,617	52,796,307 31,584,477 29,633,927 1,950,550	64,916,131 42,504,741 40,711,768 1,792,973	61,172,224 39,803,440 38,133,867 1,669,573	66,286,223 41,694,820 39,739,143 1,955,677	73,414,896 47,234,817 44,591,254 2,643,563	77,893,195 53,660,506 50,430,098 3,230,408	83,715,410 63,971,478 60,022,063 3,949,415	70,009,462 48,801,147 44,558,758 4,242,389	53,004,764 31,110,503 29,618,077 1,492,426	60,973,668 38,196,565 36,250,755 1,945,810	3 (1) a b	
(2) 公的企業 a 非金融法人企業 b 金融機関				-6,492,043 -1,283,663 -5,208,380	-6,241,907 -1,415,490 -4,826,417	-5,912,855 -1,391,954 -4,520,901	-6,045,746 -1,854,389 -4,191,357	-5,811,626 -1,886,786 -3,924,840	-5,754,692 -2,023,692 -3,731,000	-5,782,402 -2,231,323 -3,551,079	-5,865,385 -2,326,376 -3,539,009	-6,143,404 -2,806,874 -3,336,530	-6,023,367 -3,227,493 -2,795,874	-6,816,358 -4,214,994 -2,601,364	(2) a b	
(3) 個人企業 a 農林水産業 b その他の産業 (非農林水産・非金融) c 持ち家				28,739,975 8,990,057 8,717,291 11,032,577	27,453,737 8,484,328 7,973,623 10,995,786	28,324,245 8,953,590 8,695,666 10,674,989	27,414,530 9,083,161 8,055,647 10,275,722	30,403,029 11,739,415 8,382,415 10,281,199	31,934,771 14,173,692 7,545,114 10,215,965	30,015,091 11,934,930 8,015,124 10,065,037	25,609,317 8,466,470 7,187,074 9,955,773	27,351,719 9,972,728 7,358,432 10,020,559	27,917,628 9,913,037 7,864,554 10,140,037	29,593,461 12,081,658 7,796,559 9,715,244	(3) a b c	
4 郡民所得 (1+2+3) (要素費用表示)				231,788,598	221,968,928	230,323,576	225,276,790	231,654,444	240,416,579	247,888,594	256,488,596	251,408,134	235,260,168	245,247,565	4	

4 郡民所得 (要素費用表示)

対前年度増加率

(単位：%)

項目	年	H23	H24	H25	H26	H27	H28	H29	H30	R1	R2	R3	項目
1 郡民雇用者報酬													1
(1) 賃金・俸給													(1)
(2) 雇主の社会負担													(2)
a 雇主の理髪社会負担													a
b 雇主の帰属社会負担													b
2 財産所得 (非企業部門)													2
a 受取													a
b 支払													b
(1) 一般政府 (地方政府等)													(1)
a 受取													a
b 支払													b
(2) 家計													(2)
① 利子													①
a 受取													a
b 支払 (消費者負債利子)													b
② 配当 (受取)													②
③ その他の投資所得 (受取)													③
④ 賃貸料 (受取)													④
(3) 対家計民間非営利団体													(3)
a 受取													a
b 支払													b
3 企業所得													3
(1) 民間法人企業													(1)
a 非金融法人企業													a
b 金融機関													b
(2) 公的企業													(2)
a 非金融法人企業													a
b 金融機関													b
(3) 個人企業													(3)
a 農林水産業													a
b その他の産業 (非農林水産・非金融)													b
c 持ち家													c
4 郡民所得 (1+2+3) (要素費用表示)													4

4 郡民所得 (要素費用表示)

構成比
(単位：%)

項目	年	H23	H24	H25	H26	H27	H28	H29	H30	R1	R2	R3	項目
1 郡民雇用者報酬													1
(1) 賃金・俸給		69.5	71.9	67.7	68.6	67.2	65.0	64.4	63.1	67.7	72.7	70.4	
(2) 雇主の社会負担		59.5	61.5	57.5	58.0	56.4	54.5	54.0	52.8	55.8	59.8	57.8 (1)	
a 雇主の従業員社会負担		10.1	10.3	10.2	10.6	10.9	10.6	10.5	10.3	11.9	12.9	12.6 (2)	
b 雇主の所属社会負担		8.9	9.4	9.2	9.5	9.8	9.5	9.3	9.1	10.8	11.7	11.4 a	
c 雇主の所属社会負担		1.2	1.0	1.0	1.1	1.1	1.1	1.1	1.2	1.1	1.1	1.2 b	
2 財産所得 (非企業部門)													2
a 受取		4.0	4.3	4.1	4.3	4.1	4.4	4.2	4.3	4.4	4.8	4.8	
b 支払		5.2	5.5	5.3	5.5	5.1	5.2	4.9	4.8	4.9	5.3	5.2 a	
c 支払		1.2	1.2	1.2	1.2	1.0	0.8	0.7	0.5	0.5	0.4	0.4 b	
(1) 一般政府 (地方政府等)													(1)
a 受取		-0.4	-0.4	-0.4	-0.2	-0.1	0.1	0.1	0.3	0.3	0.4	0.4 (1)	
b 支払		0.6	0.7	0.6	0.6	0.6	0.7	0.6	0.6	0.6	0.7	0.6 a	
(2) 家計													(2)
① 利子		4.3	4.6	4.4	4.4	4.1	4.2	3.9	3.9	4.0	4.4	4.3 (2)	
a 受取		0.4	0.2	0.1	-0.1	0.1	0.1	0.2	0.2	0.4	0.4	0.3 ①	
b 支払 (消費者負債利子)		0.6	0.4	0.3	0.2	0.3	0.4	0.4	0.4	0.5	0.5	0.5 a	
c 配当 (受取)		0.2	0.2	0.2	0.3	0.2	0.2	0.2	0.1	0.1	0.1	0.1 b	
d その他の投資所得 (受取)		0.3	0.7	0.7	0.8	0.5	0.6	0.4	0.5	0.5	0.4	0.4 ②	
e その他の投資所得 (受取)		2.9	3.1	3.0	2.9	2.8	2.6	2.5	2.4	2.4	2.7	2.7 ③	
f 賃貸料 (受取)		0.6	0.7	0.7	0.7	0.8	0.9	0.7	0.7	0.7	0.9	0.8 ④	
(3) 対家計民間非営利団体													(3)
a 受取		0.1	0.1	0.1	0.1	0.1	0.1	0.1	0.1	0.1	0.1	0.1 a	
b 支払		0.0	0.0	0.0	0.0	0.0	0.0	0.0	0.0	0.0	0.0	0.0 b	
3 企業所得													3
(1) 民間法人企業													(1)
a 非金融法人企業		26.4	23.8	28.2	27.2	28.6	30.5	31.4	32.6	27.8	22.5	24.9	
b 金融機関		16.8	14.2	18.5	17.7	18.0	19.6	21.6	24.9	19.4	13.2	15.6 (1)	
(2) 公的企業													(2)
a 非金融法人企業		15.8	13.4	17.7	16.9	17.2	18.5	20.3	23.4	17.7	12.6	14.8 a	
b 金融機関		1.1	0.9	0.8	0.7	0.8	1.1	1.3	1.5	1.7	0.6	0.8 b	
(3) 個人企業													(3)
a 農林水産業		-2.8	-2.8	-2.6	-2.7	-2.5	-2.4	-2.3	-2.3	-2.4	-2.6	-2.8 (2)	
b その他の産業 (非農林水産・非金融)		-0.6	-0.6	-0.6	-0.8	-0.8	-0.8	-0.9	-0.9	-1.1	-1.4	-1.7 a	
c 持ち家		-2.2	-2.2	-2.0	-1.9	-1.7	-1.6	-1.4	-1.4	-1.3	-1.2	-1.1 b	
4 郡民所得 (1+2+3) (要素費用表示)		100.0	100.0	100.0	100.0	100.0	100.0	100.0	100.0	100.0	100.0	100.0	4

5 郡内総生産（支出側、名目）

実 数

（単位：千円）

項 目 / 年 度	-H23-	-H24-	-H25-	-H26-	-H27-	-H28-	-H29-	-H30-	-R1-	-R2-	-R3-	項目
1. 民間最終消費支出	168,004,772	167,034,904	164,925,739	159,504,625	160,359,903	157,382,140	161,747,970	161,065,264	164,158,534	152,484,194	158,564,438	1
(1) 家計最終消費支出	165,150,411	163,400,360	160,582,723	155,170,848	155,227,918	151,581,241	155,696,910	156,516,116	158,828,466	146,223,259	152,690,956	(1)
a. 食料・非アルコール	26,826,181	26,908,727	25,881,488	25,071,551	26,031,632	25,785,351	26,575,123	26,592,936	26,774,205	26,048,344	26,810,246	a
b. アルコール飲料・たばこ	5,805,621	5,623,794	5,363,466	4,818,234	4,997,905	4,852,258	4,890,546	4,671,117	4,764,993	4,727,588	4,897,821	b
c. 被服・履物	5,844,300	5,913,688	6,153,214	5,863,958	5,817,348	5,097,489	5,166,766	5,262,110	5,106,957	4,560,995	4,509,866	c
d. 住宅・電気・ガス・水道	30,733,079	30,611,696	29,835,162	29,177,005	28,493,078	27,971,223	28,442,269	28,286,901	28,569,664	28,692,490	29,508,903	d
e. 家具・家庭用機器・家事サービス	7,140,931	7,101,246	7,527,242	6,766,797	6,711,729	6,467,359	6,627,480	6,600,277	6,533,382	6,641,885	6,994,432	e
f. 保健・医療	9,362,842	9,185,014	9,166,166	9,182,410	9,509,174	9,445,678	9,862,474	9,897,208	10,097,711	10,322,749	10,693,809	f
g. 交通	15,663,522	15,769,838	15,593,388	15,672,270	14,160,282	13,766,243	14,028,559	13,908,852	15,426,179	11,200,050	11,939,191	g
h. 情報・通信	10,589,702	9,862,676	10,123,513	9,656,942	9,478,295	9,352,357	9,712,246	9,921,904	9,774,372	10,239,187	10,278,838	h
i. 娯楽・スポーツ・文化	10,840,842	10,952,678	10,672,937	10,427,146	10,615,120	9,935,036	10,015,256	9,867,343	9,657,010	8,667,657	9,195,973	i
j. 教育サービス	2,566,980	2,374,147	2,067,738	1,850,935	1,889,975	1,895,206	1,947,065	1,986,156	2,004,501	1,953,970	1,925,820	j
k. 外食・宿泊サービス	14,051,366	13,802,037	13,012,321	12,441,936	12,570,101	12,427,113	12,441,275	12,053,396	11,682,813	8,292,731	8,042,838	k
l. 保険・金融サービス	10,306,781	10,126,973	10,308,532	10,345,895	10,242,292	9,833,586	10,237,797	10,804,622	10,794,266	9,140,766	10,658,850	l
m. 個別ケア・社会保護・その他	15,418,264	15,167,846	14,877,556	13,895,769	14,710,987	14,772,342	15,750,054	16,663,294	17,642,413	15,734,847	17,234,369	m
(2) 対家計民間非営利団体最終消費支出	2,854,361	3,634,544	4,343,016	4,333,777	5,131,985	5,800,899	6,051,060	4,549,148	5,330,068	6,260,935	5,873,482	(2)
2. 地方政府等最終消費支出	115,832,882	113,704,579	113,174,122	115,447,782	117,130,600	115,568,134	118,610,066	120,521,130	121,658,669	124,489,049	127,297,416	2
3. 郡内総資本形成	93,053,488	92,206,278	104,218,516	86,807,136	90,567,198	80,174,533	101,616,668	123,216,431	105,950,973	107,152,416	102,448,190	3
(1) 総固定資本形成	92,081,263	93,097,053	102,855,611	89,235,640	87,564,389	83,318,495	98,960,743	124,564,239	104,618,326	111,260,988	101,299,666	(1)
a. 民間	40,108,632	44,623,770	49,254,961	42,610,891	43,734,279	42,591,365	44,798,267	46,484,575	45,933,518	44,780,690	47,689,206	a
(a) 住 宅	4,547,826	4,332,923	5,224,398	5,252,639	5,798,820	5,297,414	4,857,841	5,074,609	5,740,155	6,018,720	7,140,376	(a)
(b) 企業設備	35,560,806	40,290,847	44,030,563	37,358,252	37,935,459	37,293,951	39,940,426	41,409,966	40,193,363	38,761,970	40,548,830	(b)
b. 公 的	51,972,631	48,473,283	53,600,650	46,624,749	43,830,110	40,727,130	54,162,476	78,079,664	58,684,808	66,480,298	53,610,460	b
(a) 住 宅	1,327,229	1,576,024	1,907,272	1,964,797	1,309,795	1,047,544	1,151,982	1,042,743	1,563,934	1,233,861	1,787,391	(a)
(b) 企業設備	3,742,779	3,283,281	4,417,980	5,155,745	5,451,485	5,301,091	5,763,507	4,560,402	6,797,343	7,702,655	3,014,172	(b)
(c) 一般政府（中央政府等・地方政府等）	46,902,623	43,613,978	47,275,398	39,504,207	37,068,830	34,378,495	47,246,987	72,476,519	50,323,531	57,543,782	48,808,897	(c)
(2) 在庫変動	972,225	-890,775	1,362,905	-2,428,504	3,002,809	-3,143,962	2,655,925	-1,347,808	1,332,647	-4,108,572	1,148,524	(2)
a. 民間企業	1,025,736	-973,485	953,551	-2,313,288	3,298,347	-2,866,494	1,966,712	-736,504	446,258	-2,856,645	604,893	a
b. 公 的（公的企業・一般政府）	-53,511	82,710	409,354	-115,216	-295,538	-277,468	689,213	-611,304	886,389	-1,251,927	543,631	b
4. 貯蓄・サービスの移入（純）・統計上の不突合	-48,732,244	-58,283,601	-55,850,013	-34,502,865	-31,179,319	-10,199,973	-27,452,832	-39,029,300	-33,793,388	-38,567,813	-29,690,164	4
5. 郡内総生産（支出側）（1+2+3+4）	328,158,898	314,662,160	326,468,364	327,256,678	336,878,382	342,924,834	354,521,872	365,773,525	357,974,788	345,557,846	358,619,850	5
(参考) 郡外からの要素所得（純）	-1,154,529	-2,170,878	-2,899,974	-4,563,315	-2,679,043	213,198	-234,907	847,316	3,112,076	399,928	-1,678,930	
郡民総所得（市場価格表示）	327,004,369	312,491,282	323,568,390	322,693,363	334,199,339	343,138,032	354,286,965	366,620,841	361,086,864	345,957,774	356,940,950	

5 郡内総生産（支出側、名目）

(単位：%)

項目 / 年度	-H23-	-H24-	-H25-	-H26-	-H27-	-H28-	-H29-	-H30-	-R1-	-R2-	-R3-	項目
1. 民間最終消費支出												
(1) 家計最終消費支出												
a. 食料・非アルコール	-1.3	-0.6	-1.3	-3.3	0.5	-1.9	2.8	-0.4	1.9	-7.1	4.0	1
b. アルコール飲料・たばこ	-1.7	-1.1	-1.7	-3.4	0.0	-2.3	2.7	0.5	1.5	-7.9	4.4	(1)
c. 被服・履物	-3.8	0.3	-3.8	-3.1	3.8	-1.0	3.1	0.1	0.7	-2.7	2.9	a
d. 住宅・電気・ガス・水道	-4.6	-3.1	-4.6	-10.2	3.7	-2.9	0.8	-4.5	2.0	-0.8	3.6	b
e. 家具・家庭用機器・家事サービス	4.1	1.2	4.1	-4.7	-0.8	-12.4	1.4	1.8	-2.9	-10.7	-1.1	c
f. 保健・医療	-2.5	-0.4	-2.5	-2.2	-2.3	-1.8	1.7	-0.5	1.7	0.4	2.8	d
g. 交通	6.0	-0.6	6.0	-10.1	-0.8	-3.6	2.5	-0.4	-1.0	1.7	5.3	e
h. 情報・通信	-0.2	-1.9	-0.2	0.2	3.6	-0.7	4.4	0.4	2.0	2.2	3.6	f
i. 娯楽・スポーツ・文化	-1.1	0.7	-1.1	0.5	-9.6	-2.8	1.9	-0.9	10.9	-27.4	6.6	g
j. 教育サービス	2.6	-6.9	2.6	-4.6	-1.8	-1.3	3.8	2.2	-1.5	4.8	0.4	h
k. 外食・宿泊サービス	1.0	1.0	1.0	-2.3	1.8	-6.4	0.7	-1.5	-2.1	-10.2	6.1	i
l. 保険・金融サービス	-7.5	-7.5	-7.5	-10.5	2.1	0.3	2.7	2.0	0.9	-2.5	-1.4	j
m. 個別ケア・社会保護・その他	-5.7	-1.8	-5.7	-4.4	1.0	-1.1	0.1	-3.1	-3.1	-29.0	-3.0	k
(2) 対家計民間非営利団体最終消費支出	1.8	-1.7	1.8	0.4	-1.0	-4.0	4.1	5.5	-0.1	-15.3	16.6	l
	-1.9	-1.6	-1.9	-6.6	5.9	0.4	6.6	5.8	5.9	-10.8	9.5	m
	19.5	27.3	19.5	-0.2	18.4	13.0	4.3	-24.8	17.2	17.5	-6.2	(2)
2. 地方政府等最終消費支出	-0.5	-1.8	-0.5	2.0	1.5	-1.3	2.6	1.6	0.9	2.3	2.3	2
3. 郡内総資本形成												
(1) 総固定資本形成												
a. 民間	13.0	-0.9	13.0	-16.7	4.3	-11.5	26.7	21.3	-14.0	1.1	-4.4	3
(a) 住宅	10.5	1.1	10.5	-13.2	-1.9	-4.8	18.8	25.9	-16.0	6.3	-9.0	(1)
(b) 企業設備	10.4	11.3	10.4	-13.5	2.6	-2.6	5.2	3.8	-1.2	-2.5	6.5	a
(c) 一般政府（中央政府等・地方政府等）	20.6	-4.7	20.6	0.5	10.4	-8.6	-8.3	4.5	13.1	4.9	18.6	(a)
b. 公的	9.3	13.3	9.3	-15.2	1.5	-1.7	7.1	3.7	-2.9	-3.6	4.6	(b)
(a) 住宅	10.6	-6.7	10.6	-13.0	-6.0	-7.1	33.0	44.2	-24.8	13.3	-19.4	b
(b) 企業設備	21.0	18.7	21.0	3.0	-33.3	-20.0	10.0	-9.5	50.0	-21.1	44.9	(a)
(c) 一般政府（中央政府等・地方政府等）	34.6	-12.3	34.6	16.7	5.7	-2.8	8.7	-20.9	49.1	13.3	-60.9	(b)
(2) 在庫変動	8.4	-7.0	8.4	-16.4	-6.2	-7.3	37.4	53.4	-30.6	14.3	-15.2	(c)
a. 民間企業	-	-	-	-	-	-	-	-	-	-	-	(2)
b. 公的（公的企業・一般政府）	-	-	-	-	-	-	-	-	-	-	-	a
4. 財貨・サービスの移出入（純）・統計上の不適合	-	-	-	-	-	-	-	-	-	-	-	b
5. 郡内総生産（支出側）												
(参考) 郡外からの要素所得（純）	-4.1	-88.0	3.8	0.2	2.9	1.8	3.4	3.2	-2.1	-3.5	3.8	5
郡民総所得（市簿価格表示）	-8.0	-4.4	-33.6	-57.4	41.3	108.0	-210.2	460.7	267.3	-87.1	-519.8	
	-4.4	-4.4	3.5	-0.3	3.6	2.7	3.2	3.5	-1.5	-4.2	3.2	

5 郡内総生産（支出側、名目）

構 成 比
(単位：%)

項 目 / 年 度	-H23-	-H24-	-H25-	-H26-	-H27-	-H28-	-H29-	-H30-	-R1-	-R2-	-R3-	項 目
1. 民間最終消費支出	51.2	53.1	50.5	48.7	47.6	45.9	45.6	44.0	45.9	44.1	44.2	1
(1) 家計最終消費支出	50.3	51.9	49.2	47.4	46.1	44.2	43.9	42.8	44.4	42.3	42.6	(1)
a. 食料・非アルコール	8.2	8.6	7.9	7.7	7.7	7.5	7.5	7.3	7.5	7.5	7.5	a
b. アルコール飲料・たばこ	1.8	1.8	1.6	1.5	1.5	1.4	1.4	1.3	1.3	1.4	1.4	b
c. 被服・履物	1.8	1.9	1.9	1.8	1.7	1.5	1.5	1.4	1.4	1.3	1.3	c
d. 住宅・電気・ガス・水道	9.4	9.7	9.1	8.9	8.5	8.2	8.0	7.7	8.0	8.3	8.2	d
e. 家具・家庭用機器・家事サービス	2.2	2.3	2.3	2.1	2.0	1.9	1.9	1.8	1.8	1.9	2.0	e
f. 保健・医療	2.9	2.9	2.8	2.8	2.8	2.8	2.8	2.7	2.8	3.0	3.0	f
g. 交通	4.8	5.0	4.8	4.8	4.2	4.0	4.0	3.8	4.3	3.2	3.3	g
h. 情報・通信	3.2	3.1	3.1	3.0	2.8	2.7	2.7	2.7	2.7	3.0	2.9	h
i. 娯楽・スポーツ・文化	3.3	3.5	3.3	3.2	3.2	2.9	2.8	2.7	2.7	2.5	2.6	i
j. 教育サービス	0.8	0.8	0.6	0.6	0.6	0.6	0.5	0.5	0.6	0.6	0.5	j
k. 外食・宿泊サービス	4.3	4.4	4.0	3.8	3.7	3.6	3.5	3.3	3.3	2.4	2.2	k
l. 保険・金融サービス	3.1	3.2	3.2	3.2	3.0	2.9	2.9	3.0	3.0	2.6	3.0	l
m. 個別ケア・社会保護・その他	4.7	4.8	4.6	4.2	4.4	4.3	4.4	4.6	4.9	4.6	4.8	m
(2) 対家計民間非営利団体最終消費支出	0.9	1.2	1.3	1.3	1.5	1.7	1.7	1.2	1.5	1.8	1.6	(2)
2. 地方政府等最終消費支出	35.3	36.1	34.7	35.3	34.8	33.7	33.5	32.9	34.0	36.0	35.5	2
3. 郡内総資本形成	28.4	29.3	31.9	26.5	26.9	23.4	28.7	33.7	29.6	31.0	28.6	3
(1) 総固定資本形成	28.1	29.6	31.5	27.3	26.0	24.3	27.9	34.1	29.2	32.2	28.2	(1)
a. 民間	12.2	14.2	15.1	13.0	13.0	12.4	12.6	12.7	12.8	13.0	13.3	a
(a) 住宅	1.4	1.4	1.6	1.6	1.7	1.5	1.4	1.4	1.6	1.7	2.0	(a)
(b) 企業設備	10.8	12.8	13.5	11.4	11.3	10.9	11.3	11.3	11.2	11.2	11.3	(b)
b. 公的	15.8	15.4	16.4	14.2	13.0	11.9	15.3	21.3	16.4	19.2	14.9	b
(a) 住宅	0.4	0.5	0.6	0.6	0.4	0.3	0.3	0.3	0.4	0.4	0.5	(a)
(b) 企業設備	1.1	1.0	1.4	1.6	1.6	1.5	1.6	1.2	1.9	2.2	0.8	(b)
(c) 一般政府（中央政府等・地方政府等）	14.3	13.9	14.5	12.1	11.0	10.0	13.3	19.8	14.1	16.7	13.6	(c)
(2) 在庫変動	0.3	-0.3	0.4	-0.7	0.9	-0.9	0.7	-0.4	0.4	-1.2	0.3	(2)
a. 民間企業	0.3	-0.3	0.3	-0.7	1.0	-0.8	0.6	-0.2	0.1	-0.8	0.2	a
b. 公的（公的企業・一般政府）	0.0	0.0	0.1	0.0	-0.1	-0.1	0.2	-0.2	0.2	-0.4	0.2	b
4. 財貨・サービスの移出入（純）・統計上の不突き	-14.9	-18.5	-17.1	-10.5	-9.3	-3.0	-7.7	-10.7	-9.4	-11.2	-8.3	4
5. 郡内総生産（支出側）	100.0	100.0	100.0	100.0	100.0	100.0	100.0	100.0	100.0	100.0	100.0	5
(参考) 郡外からの要素所得（純）	-0.4	-0.7	-0.9	-1.4	-0.8	0.1	-0.1	0.2	0.9	0.1	-0.5	
郡民総所得（市場価格表示）	99.6	99.3	99.1	98.6	99.2	100.1	99.9	100.2	100.9	100.1	99.5	

5 郡内総生産（支出側，名目）

増加率と年度

（単位：％）

項目 / 年度	-H23-	-H24-	-H25-	-H26-	-H27-	-H28-	-H29-	-H30-	-R1-	-R2-	-R3-	項目
1. 民間最終消費支出												1
(1) 家計最終消費支出												1.8
a. 食料・非アルコール	-0.3	-0.5	-0.7	-1.7	0.3	-0.9	1.3	-0.2	0.8	-3.3	-3.3	1.9
b. アルコール飲料・たばこ	-0.5	-0.9	-0.9	-1.7	0.0	-1.1	1.2	0.2	0.6	-3.5	-3.5	(1)
c. 被服・履物	0.0	-0.3	-0.3	-0.2	0.3	-0.1	0.2	0.0	0.0	-0.2	-0.2	a
d. 住宅・電気・ガス・水道	-0.1	-0.1	-0.1	-0.2	0.1	-0.0	0.0	-0.1	0.0	-0.0	-0.0	b
e. 家具・家庭用機器・家事サービス	0.0	0.1	0.1	-0.1	-0.0	-0.2	0.1	-0.0	-0.1	0.0	0.0	c
f. 保健・医療	-0.0	0.1	0.1	-0.2	-0.0	-0.1	0.0	-0.0	0.0	0.0	0.0	d
g. 交通	-0.1	-0.0	-0.0	0.0	0.1	-0.0	0.1	0.0	0.1	0.1	0.1	e
h. 情報・通信	0.0	-0.1	-0.1	0.0	-0.5	-0.1	0.1	-0.0	0.4	-1.2	-1.2	f
i. 娯楽・スポーツ・文化	-0.2	0.1	0.1	-0.1	-0.1	-0.0	0.1	0.1	-0.0	0.1	0.1	g
j. 教育サービス	0.0	-0.1	-0.1	-0.1	0.1	-0.2	0.0	-0.0	-0.1	0.1	0.0	h
k. 外食・宿泊サービス	-0.1	-0.1	-0.1	-0.1	0.0	0.0	0.0	0.0	0.0	-0.3	-0.3	i
l. 保険・金融サービス	-0.1	-0.1	-0.3	-0.2	0.0	-0.0	0.0	-0.1	-0.1	-0.9	-0.9	j
m. 個別ケア・社会保護・その他	-0.1	0.1	0.1	0.0	-0.0	-0.1	0.1	0.2	-0.0	-0.5	-0.5	k
(2) 対家計民間非営利団体最終消費支出	-0.1	-0.1	-0.1	-0.3	-0.0	0.0	0.3	0.3	0.3	-0.5	-0.5	l
	0.2	0.2	0.2	-0.0	0.2	0.2	0.1	-0.4	0.2	0.3	0.3	m
2. 地方政府等最終消費支出	-0.6	0.7	-0.2	0.7	0.5	-0.5	0.9	0.5	0.3	0.8	0.8	(2)
3. 郡内総資本形成												2
(1) 総固定資本形成	-0.3	-0.3	3.8	-5.3	1.1	-3.1	6.3	6.1	-4.7	0.3	0.3	3
a. 民間	0.3	-4.2	3.1	-4.2	-0.5	-1.3	4.6	7.2	-5.5	1.9	1.9	(1)
(a) 住宅	1.4	-2.0	1.5	-2.0	0.3	-0.3	0.6	0.5	-0.2	-0.3	-0.3	a
(b) 企業設備	-0.1	0.0	0.3	0.0	0.2	-0.1	-0.1	0.1	0.2	0.1	0.1	(a)
b. 公的	1.4	-2.0	1.2	-2.0	0.2	-0.2	0.8	0.4	-0.3	-0.4	-0.4	(b)
(a) 住宅	-1.1	-2.1	1.6	-2.1	-0.9	-0.9	3.9	6.7	-5.3	2.2	-3.7	b
(b) 企業設備	0.1	0.0	0.1	0.0	-0.2	-0.1	0.0	-0.0	0.1	-0.1	0.2	(a)
(c) 一般政府（中央政府等・地方政府等）	-0.1	0.2	0.4	0.2	0.1	-0.0	0.1	-0.3	0.6	0.3	-1.4	(b)
(2) 在庫変動	-1.0	-2.4	1.2	-2.4	-0.7	-0.8	3.8	7.1	-6.1	2.0	-2.5	(c)
a. 民間企業	-	-	-	-	-	-	-	-	-	-	-	(2)
b. 公的（公的企業・一般政府）	-	-	-	-	-	-	-	-	-	-	-	a
4. 財貨・サービスの移出入（純）・統計上の不突き	-	-	-	-	-	-	-	-	-	-	-	b
5. 郡内総生産（支出側）	-4.1	3.8	0.2	0.2	2.9	1.8	3.4	3.2	-2.1	-3.5	-3.5	4
(参考) 郡外からの要素所得（純）	-	-	-	-	-	-	-	-	-	-	-	5
郡民総所得（市場価格表示）	-	-	-	-	-	-	-	-	-	-	-	

6 郡内総生産（支出側，実質：連鎖方式）

(単位：千円)

項目 / 年度	-H23-	-H24-	-H25-	-H26-	-H27-	-H28-	-H29-	-H30-	-R1-	-R2-	-R3-	項目
1. 民間最終消費支出	171,054,615	171,628,925	169,214,859	159,907,482	160,372,022	157,467,184	161,028,775	159,596,911	161,507,786	149,872,991	154,288,469	1
(1) 家計最終消費支出	168,206,389	167,933,502	164,790,747	155,544,742	155,219,426	151,622,701	154,975,523	155,056,939	156,183,227	143,601,940	148,485,607	(1)
a. 食料・非アルコール	28,599,340	28,872,025	27,592,205	25,609,347	25,876,374	25,210,715	25,751,088	25,668,857	25,621,249	24,855,290	25,388,491	a
b. アルコール飲料・たばこ	5,954,483	5,791,755	5,546,501	4,808,617	5,002,908	4,804,216	4,748,103	4,440,225	4,391,699	4,209,785	4,154,216	b
c. 被服・履物	6,138,971	6,205,339	6,416,282	5,929,179	5,788,406	5,002,443	5,050,802	5,153,879	4,958,211	4,398,259	4,336,410	c
d. 住宅・電気・ガス・水道	30,489,166	30,459,399	29,686,728	28,974,186	28,636,256	28,483,934	28,934,150	28,746,851	29,066,748	29,428,195	29,746,878	d
e. 家具・家庭用機器・家事サービス	6,813,865	7,180,229	7,788,052	6,773,571	6,711,729	6,486,819	6,701,193	6,728,111	6,500,878	6,498,909	6,797,310	e
f. 保健・医療	9,409,891	9,240,457	9,230,781	9,191,602	9,509,174	9,502,694	9,922,006	10,047,927	10,220,355	10,479,948	10,900,927	f
g. 交通	15,966,893	16,058,898	15,687,513	15,230,583	14,288,882	14,018,577	14,000,558	13,530,012	14,890,134	10,884,402	11,895,902	g
h. 情報・通信	10,412,686	10,074,235	10,319,585	9,705,469	9,431,139	9,562,737	10,138,044	10,589,012	10,682,374	11,129,551	11,627,645	h
i. 娯楽・スポーツ・文化	11,164,616	11,326,451	11,025,761	10,479,544	10,604,515	9,846,418	9,906,287	9,683,359	9,330,444	8,262,781	8,634,716	i
j. 教育サービス	2,577,289	2,417,665	2,109,937	1,860,236	1,889,975	1,904,730	1,947,065	1,986,156	2,014,574	1,953,970	1,889,912	j
k. 外食・宿泊サービス	14,853,452	14,559,111	13,755,096	12,618,596	12,532,503	12,291,902	12,245,349	11,725,093	11,169,037	7,897,839	7,573,294	k
l. 保険・金融サービス	9,977,523	10,066,574	10,349,932	10,377,026	10,221,848	9,726,593	9,958,946	10,299,926	10,164,092	8,789,198	10,308,366	l
m. 個別ケア・社会福祉・その他	15,994,050	15,816,315	15,369,376	13,951,575	14,725,713	14,787,129	15,687,305	16,498,311	17,228,919	15,232,185	16,460,715	m
(2) 対家計民間非営利団体最終消費支出	2,865,824	3,701,165	4,422,623	4,359,937	5,152,595	5,847,680	6,057,117	4,535,541	5,324,743	6,292,397	5,809,577	(2)
2. 地方政府等最終消費支出	116,414,957	115,202,208	115,014,352	115,217,347	117,130,600	116,032,263	118,373,319	120,040,966	120,683,124	124,613,663	126,037,046	2
3. 郡内総資本形成	97,082,169	96,406,259	107,520,203	87,179,735	90,725,385	80,662,776	100,845,540	120,563,256	102,657,370	103,483,097	95,610,247	3
(1) 総固定資本形成	95,936,847	97,219,381	106,035,584	89,622,633	87,696,003	83,854,968	98,343,106	121,993,392	101,367,498	107,656,333	94,883,910	(1)
a. 民間	41,163,123	45,947,803	50,224,671	42,807,903	43,778,057	42,940,675	44,756,440	45,993,184	45,243,236	44,225,641	45,598,465	a
(a) 住宅	4,802,351	4,599,706	5,419,500	5,263,165	5,804,625	5,308,030	4,781,340	4,917,257	5,477,247	5,710,361	6,302,185	(a)
(b) 企業設備	36,360,742	41,323,946	44,792,027	37,545,982	37,973,432	37,632,645	39,980,406	41,081,315	39,756,046	38,492,522	39,253,466	(b)
b. 公的	54,906,187	51,281,403	55,818,605	46,813,629	43,917,946	40,913,211	53,565,208	75,877,341	56,147,403	63,345,733	49,443,527	b
(a) 住宅	1,400,031	1,671,287	1,980,552	1,966,764	1,312,420	1,052,808	1,138,322	1,012,372	1,488,044	1,168,429	1,604,480	(a)
(b) 企業設備	3,866,507	3,405,893	4,521,986	5,181,653	5,462,410	5,343,842	5,734,833	4,466,603	6,599,362	7,485,573	2,832,868	(b)
(c) 一般政府（中央政府等・地方政府等）	49,684,982	46,250,242	49,348,015	39,662,858	37,143,116	34,516,561	46,686,746	70,365,552	48,064,500	54,699,413	44,943,736	(c)
(2) 在庫変動	1,005,545	-937,699	1,364,911	-2,435,804	3,029,382	-3,235,365	2,594,488	-1,244,925	1,304,972	-4,216,234	964,123	(2)
a. 民間企業	1,023,689	-985,309	938,534	-2,267,929	3,341,790	-2,970,460	1,980,576	-733,570	454,901	-2,948,034	563,740	a
b. 公的（公的企業・一般政府）	-44,042	66,380	296,419	-92,692	-312,408	-290,847	639,344	-506,466	792,126	-1,263,297	396,811	b
4. 貯蓄・サービスの移出入（純）・統計上の不突合・開差	-46,838,987	-57,849,777	-52,504,870	-30,208,249	-31,163,360	-17,145,295	-34,066,937	-44,139,065	-38,600,897	-45,537,392	-31,797,019	4
5. 郡内総生産（支出側）	337,712,754	325,387,614	339,244,543	332,096,315	337,064,646	337,016,928	346,180,697	356,062,068	346,257,383	332,432,359	344,138,743	5

※連鎖方式による実質値は、加法整合性がない。

6 郡内総生産（支出側，実質：連鎖方式）

対前年度増加率

（単位：％）

項目 / 年度	-H23-	-H24-	-H25-	-H26-	-H27-	-H28-	-H29-	-H30-	-R1-	-R2-	-R3-	項目
1. 民間最終消費支出												
(1) 家計最終消費支出												
a. 食料・非アルコール												
b. アルコール飲料・たばこ												
c. 被服・履物												
d. 住宅・電気・ガス・水道												
e. 家具・家庭用機器・家事サービス												
f. 保健・医療												
g. 交通												
h. 情報・通信												
i. 娯楽・スポーツ・文化												
j. 教育サービス												
k. 外食・宿泊サービス												
l. 保険・金融サービス												
m. 個別ケア・社会保障・その他												
(2) 対家計民間非営利団体最終消費支出												
2. 地方政府等最終消費支出												
3. 郡内総資本形成												
(1) 総固定資本形成												
a. 民間												
(a) 住宅												
(b) 企業設備												
b. 公的												
(a) 住宅												
(b) 企業設備												
(c) 一般政府（中央政府等・地方政府等）												
(2) 在庫変動												
a. 民間企業												
b. 公的（公的企業・一般政府）												
4. 財貨・サービスの移出入（純）・統計上の不適合・開差												
5. 郡内総生産（支出側）												

7 郡内総生産（支出側、デフレター：連鎖方式）
 実 数（平成27暦年＝100）

項 目 / 年 度	-H23-	-H24-	-H25-	-H26-	-H27-	-H28-	-H29-	-H30-	-R1-	-R2-	-R3-	項 目
1. 民間最終消費支出	98.2	97.3	97.5	99.7	100.0	99.9	100.4	100.9	101.6	101.7	102.8	1
(1) 家計最終消費支出	98.2	97.3	97.4	99.8	100.0	100.0	100.5	100.9	101.7	101.8	102.8	(1)
a. 食料・非アルコール	93.8	93.2	93.8	97.9	100.6	102.2	103.0	103.6	104.5	104.8	105.6	a
b. アルコール飲料・たばこ	97.5	97.1	96.7	100.2	99.9	101.0	103.0	105.2	108.5	112.3	117.9	b
c. 被服・履物	95.2	95.3	95.9	98.9	100.5	101.9	102.3	102.1	103.0	103.7	104.0	c
d. 住宅・電気・ガス・水道	100.8	100.5	100.5	100.7	99.5	98.2	98.3	98.4	98.3	97.5	99.2	d
e. 家具・家庭用機器・家事サービス	104.8	99.9	96.9	99.9	100.0	99.7	98.9	98.1	100.5	102.2	102.9	e
f. 保健・医療	99.5	99.4	99.3	99.9	100.0	99.4	99.4	98.5	98.8	98.5	98.1	f
g. 交通	98.1	98.2	99.4	102.9	99.1	98.2	100.2	102.8	103.6	102.9	107.6	g
h. 情報・通信	101.7	97.9	98.1	99.5	100.5	97.8	95.8	93.7	91.5	92.0	88.4	h
i. 娯楽・スポーツ・文化	97.1	96.7	96.8	99.5	100.1	100.9	101.1	101.9	103.5	104.9	106.5	i
j. 教育サービス	99.6	98.2	98.0	99.5	100.0	99.5	100.0	100.0	99.5	100.0	101.9	j
k. 外食・宿泊サービス	94.6	94.8	94.6	98.6	100.3	101.1	101.6	102.8	104.6	105.0	106.2	k
l. 保険・金融サービス	103.3	100.6	99.6	99.7	100.2	101.1	102.8	104.9	106.2	104.0	103.4	l
m. 個別ケア・社会保障・その他	96.4	95.9	96.8	99.6	99.9	99.9	100.4	101.0	102.4	103.3	104.7	m
(2) 対家計民間非営利団体最終消費支出	99.6	98.2	98.2	99.4	99.6	99.2	99.9	100.3	100.1	99.5	101.1	(2)
2. 地方政府等最終消費支出	99.5	98.7	98.4	100.2	100.0	99.6	100.2	100.4	100.8	99.9	101.0	2
3. 郡内総資本形成	95.9	95.6	96.9	99.6	99.8	99.4	100.8	102.2	103.2	103.5	107.2	3
(1) 総固定資本形成	96.0	95.8	97.0	99.6	99.8	99.4	100.6	102.1	103.2	103.3	106.8	(1)
a. 民間	97.4	97.1	98.1	99.5	99.9	99.2	100.1	101.1	101.5	101.3	104.6	a
(a) 住 宅	94.7	94.2	96.4	99.8	99.9	99.8	101.6	103.2	104.8	105.4	113.3	(a)
(b) 企業設備	97.8	97.5	98.3	99.5	99.9	99.1	99.9	100.8	101.1	100.7	103.3	(b)
b. 公 的	94.7	94.5	96.0	99.6	99.8	99.5	101.1	102.9	104.5	104.9	108.4	b
(a) 住 宅	94.8	94.3	96.3	99.9	99.8	99.5	101.2	103.0	105.1	105.6	111.4	(a)
(b) 企業設備	96.8	96.4	97.7	99.5	99.8	99.2	100.5	102.1	103.0	102.9	106.4	(b)
(c) 一般政府（中央政府等・地方政府等）	94.4	94.3	95.8	99.6	99.8	99.6	101.2	103.0	104.7	105.2	108.6	(c)
(2) 在庫変動	-	-	-	-	-	-	-	-	-	-	-	(2)
a. 民間企業	-	-	-	-	-	-	-	-	-	-	-	a
b. 公 的（公的企業・一般政府）	-	-	-	-	-	-	-	-	-	-	-	b
4. 財貨・サービスの移入（純）・統計上の不突き・開差	-	-	-	-	-	-	-	-	-	-	-	4
5. 郡内総生産（支出側）	97.2	96.7	96.2	98.5	99.9	101.8	102.4	102.7	103.4	103.9	104.2	5

7 郡内総生産（支出側，デフレター：連鎖方式）

(単位：%)

項目 / 年度	-H23-	-H24-	-H25-	-H26-	-H27-	-H28-	-H29-	-H30-	-R1-	-R2-	-R3-	項目	
1. 民間最終消費支出													
(1) 家計最終消費支出													
a. 食料・非アルコール	-0.9	-0.9	0.1	2.3	0.2	-0.0	0.5	0.5	0.7	0.1	1.0	1	
b. アルコール飲料・たばこ	-0.6	-0.6	0.1	2.4	0.2	-0.0	0.5	0.5	0.7	0.1	1.0	(1)	
c. 被服・履物	-0.4	-0.4	-0.4	3.6	-0.3	1.1	2.0	2.1	3.1	3.5	5.0	a	
d. 住宅・電気・ガス・水道	0.1	0.1	0.6	3.1	1.6	1.4	0.4	-0.2	0.7	0.7	0.3	b	
e. 家具・家庭用機器・家事サービス	-0.3	-0.3	0.0	0.2	-1.2	-1.3	0.1	0.1	-0.1	-0.8	1.7	c	
f. 保健・医療	-5.6	-5.6	-2.0	3.1	0.1	-0.3	-0.8	-0.8	2.4	1.7	0.7	d	
g. 交通	-0.1	-0.1	-0.1	0.6	0.1	-0.6	0.0	-0.9	0.3	-0.3	-0.4	e	
h. 情報・通信	0.1	0.1	1.2	3.5	-3.7	-0.9	2.0	2.6	0.8	-0.7	4.6	f	
i. 娯楽・スポーツ・文化	-3.7	-3.7	0.2	1.4	1.0	-2.7	-2.0	-2.2	-2.3	0.5	-3.9	g	
j. 教育サービス	-0.4	-0.4	0.1	2.8	0.6	0.8	0.2	0.8	1.6	1.4	1.5	h	
k. 外食・宿泊サービス	-1.4	-1.4	-0.2	1.5	0.5	-0.5	0.5	-0.0	-0.5	0.5	1.9	i	
l. 保険・金融サービス	0.2	0.2	-0.2	4.2	1.7	0.8	0.5	1.2	1.8	0.4	1.1	j	
m. 個別ケア・社会保障・その他	-2.6	-2.6	-1.0	0.1	0.5	0.9	1.7	2.0	1.2	-2.1	-0.6	l	
(2) 対家計民間非営利団体最終消費支出	-0.5	-0.5	0.9	2.9	0.3	0.0	0.5	0.6	1.4	0.9	1.4	m	
	-1.4	-1.4	0.0	1.2	0.2	-0.4	0.7	0.4	-0.2	-0.6	1.6	(2)	
2. 地方政府等最終消費支出													
	-0.8	-0.8	-0.3	1.8	-0.2	-0.4	0.6	0.2	0.4	-0.9	1.1	2	
3. 郡内総資本形成													
(1) 総固定資本形成													
a. 民間													
(a) 住宅	-0.2	-0.2	1.3	2.7	0.3	-0.4	1.4	1.4	1.0	0.3	3.5	3	
(b) 企業設備	-0.2	-0.2	1.3	2.6	0.3	-0.5	1.3	1.5	1.1	0.1	3.3	(1)	
b. 公的													
(a) 住宅	-0.3	-0.3	1.0	1.5	0.4	-0.7	0.9	1.0	0.5	-0.3	3.3	a	
(b) 企業設備	-0.5	-0.5	2.3	3.5	0.1	-0.1	1.8	1.6	1.6	0.6	7.5	(a)	
(c) 一般政府（中央政府等・地方政府等）	-0.3	-0.3	0.8	1.2	0.4	-0.8	0.8	0.9	0.3	-0.4	2.6	(b)	
(2) 在庫変動													
a. 民間企業													
b. 公的（公的企業・一般政府）													
	-0.5	-0.5	1.6	3.7	-0.1	-0.3	1.7	1.8	2.0	0.5	5.5	(a)	
	-0.4	-0.4	1.3	1.8	0.3	-0.6	1.3	1.6	0.9	-0.1	3.4	(b)	
	-0.1	-0.1	1.6	4.0	0.2	-0.2	1.6	1.8	1.7	0.5	3.2	(c)	
	-	-	-	-	-	-	-	-	-	-	-	(2)	
	-	-	-	-	-	-	-	-	-	-	-	a	
	-	-	-	-	-	-	-	-	-	-	-	b	
4. 財貨・サービスの移出入（純）・統計上の不突合・開差													
	-	-	-	-	-	-	-	-	-	-	-	-	4
5. 郡内総生産（支出側）													
	-0.5	-0.5	-0.5	2.4	1.4	1.8	0.6	0.3	0.6	0.5	0.2	5	

(付表) 経済活動別郡内総生産及び要素所得(名目)

平成23年度

(単位:千円)

経済活動の種類	産出額 (生産者価格表示) ①	中間投入 ②	郡内総生産 (生産者価格表示) ③=①-②	固定資本減耗 ④	郡内総生産 (生産者価格表示) ⑤=③-④	生産・輸入品に 課される税 (控除)補助金 ⑥	郡内要素所得 ⑦=⑤-⑥	郡内雇用者 報酬 ⑧	営業余剰・ 混合所得 ⑨=⑦-⑧
1. 農 業	39,190,970	19,801,247	19,389,723	6,498,992	12,890,731	-1,478,956	14,369,687	4,942,763	9,426,924
(1) 農 業	25,513,754	12,627,980	12,885,774	4,303,165	8,582,609	-1,885,033	10,467,642	3,242,863	7,224,779
(2) 林 業	968,782	503,297	465,485	194,985	270,500	-98,233	368,733	280,473	88,260
(3) 水 産 業	12,708,434	6,669,970	6,038,464	2,000,842	4,037,622	504,310	3,533,312	1,419,427	2,113,885
2. 製造業	1,238,744	825,423	413,321	172,543	240,778	620	240,158	332,471	-92,313
3. 電気・ガス・水道・廃棄物処理業	26,881,926	13,383,170	13,498,756	2,308,185	11,190,571	2,552,441	8,638,130	6,317,167	2,320,963
4. 建設業	18,800,045	10,374,299	8,425,746	4,604,503	3,821,243	449,686	3,371,557	1,775,990	1,595,567
5. 卸売・小売業	70,002,481	37,583,759	32,418,722	3,919,392	28,499,330	1,547,419	28,951,911	18,063,892	8,888,019
6. 運輸・郵便業	37,402,805	11,859,023	25,543,782	2,549,103	22,994,679	1,680,065	21,314,614	14,907,127	6,407,487
7. 宿泊・飲食サービス業	39,857,803	16,409,003	23,448,800	5,511,490	17,937,310	1,663,572	16,273,738	10,187,551	6,086,187
8. 情報・通信業	23,513,916	13,349,185	10,164,731	1,701,642	8,463,089	646,023	7,817,066	4,198,241	3,618,825
9. 金融・保険業	26,060,438	13,000,501	13,059,937	5,164,819	7,895,118	701,547	7,193,571	2,017,851	5,175,720
10. 不動産業	18,938,847	6,289,439	12,649,408	1,319,844	11,329,564	-166,334	11,495,898	5,791,594	5,704,304
11. 専門・科学技術・業務支援サービス業	35,124,755	5,684,233	29,440,522	12,223,014	17,217,508	2,281,512	14,935,996	74,545	14,861,451
12. 公務	16,051,410	5,348,728	10,702,682	2,144,534	8,558,148	582,343	7,975,805	5,012,279	2,963,526
13. 教育	56,030,575	9,696,991	46,333,584	19,390,162	26,943,422	9,857	26,933,565	26,933,565	0
14. 保健衛生・社会事業	23,517,032	2,257,679	21,259,353	3,744,366	17,514,987	27,283	17,487,704	19,836,449	-2,348,745
15. その他のサービス業	67,527,457	22,357,705	45,169,752	7,189,611	37,980,141	-401,205	38,381,346	29,181,414	9,199,932
16. 小計(1~16の計)	22,729,747	8,809,027	13,920,720	3,319,883	10,600,837	1,038,456	9,562,381	11,216,212	-1,653,831
17. 輸入品に課される税・関税	522,868,951	197,029,412	325,839,539	81,762,083	244,077,456	11,134,329	232,943,127	160,789,111	72,154,016
18. (控除)総資本形成に係る消費税	4,025,191	0	4,025,191	0	4,025,191	4,025,191	0	0	0
19. 郡内総生産(17+18-19)	525,188,310	197,029,412	328,158,898	81,762,083	246,396,815	13,453,688	232,943,127	160,789,111	72,154,016
(再掲)									
市 場 生 産 者	425,451,205	180,011,145	245,440,060	52,601,043	192,839,017	11,029,134	181,809,883	109,655,867	72,154,016
一 般 政 府	92,248,481	15,679,455	76,569,026	27,062,004	49,507,022	9,960	49,497,062	49,497,062	0
対 家 計 民 間 非 営 利 団 体	5,169,265	1,338,812	3,830,453	2,099,036	1,731,417	95,235	1,636,182	1,636,182	0
小 計	522,868,951	197,029,412	325,839,539	81,762,083	244,077,456	11,134,329	232,943,127	160,789,111	72,154,016

(付表) 経済活動別郡内総生産及び要素所得(名目)

平成24年度

(単位:千円)

経済活動の種類	産出額 (生産者価格表示) ①	中間投入 ②	郡内総生産 (生産者価格表示) ③=①-②	固定資本減耗 ④	郡内総生産 (生産者価格表示) ⑤=③-④	生産・輸入品に 課される税 (控除)補助金 ⑥	郡内要素所得 ⑦=⑤-⑥	郡内雇用者 報酬 ⑧	営業余剰・ 混合所得 ⑨=⑦-⑧
1. 農 業	36,542,239	18,448,014	18,094,225	5,506,040	12,588,185	-960,203	13,548,388	4,547,819	9,000,569
(1) 農 業	24,460,814	12,199,329	12,261,485	3,738,739	8,522,746	-1,310,993	9,833,739	2,902,343	6,931,396
(2) 林 業	958,030	499,347	458,683	165,855	292,828	-82,390	375,218	277,960	97,258
(3) 水 産 業	11,123,395	5,749,338	5,374,057	1,601,446	3,772,611	433,180	3,339,431	1,367,516	1,971,915
2. 鉱 業	1,112,132	799,644	312,488	146,042	166,446	994	165,452	279,100	-113,648
3. 製 造 業	22,783,956	11,441,520	11,342,436	1,970,005	9,372,431	2,336,075	7,036,356	6,229,537	806,819
4. 電気・ガス・水道・廃棄物処理業	15,283,377	7,851,213	7,432,164	3,759,786	3,672,378	371,472	3,300,906	1,860,759	1,440,147
5. 建設業	60,992,802	33,195,036	27,797,766	3,419,157	24,378,609	1,288,750	23,089,859	16,787,639	6,302,220
6. 卸売・小売業	38,240,311	11,955,928	26,284,383	2,589,905	23,694,478	1,719,667	21,974,811	15,502,933	6,471,878
7. 運輸・郵便業	37,660,758	15,740,396	21,920,362	4,941,463	16,978,899	1,588,167	15,390,732	8,990,537	6,400,195
8. 宿泊・飲食サービス業	23,016,867	13,775,349	9,241,518	1,616,718	7,624,800	596,157	7,028,643	4,165,840	2,862,803
9. 情報通信業	26,160,893	13,289,293	12,871,600	5,140,047	7,731,553	692,920	7,038,633	2,077,361	4,961,272
10. 金融・保険業	18,400,247	6,181,263	12,218,984	1,282,841	10,936,143	7,381	10,928,762	4,938,888	5,989,874
11. 不動産業	34,782,576	5,801,936	28,980,640	11,814,766	17,165,874	2,157,267	15,008,607	152,612	14,855,995
12. 専門・科学技術・業務支援サービス業	15,172,540	4,882,573	10,289,967	1,984,382	8,305,585	557,657	7,747,928	5,230,983	2,516,945
13. 公務	54,486,848	9,275,370	45,211,478	18,681,519	26,529,959	10,029	26,519,930	26,519,930	0
14. 教育	22,417,996	2,064,079	20,353,917	3,101,174	17,252,743	30,948	17,221,795	19,439,009	-2,217,214
15. 保健衛生・社会事業	69,132,294	22,508,699	46,623,595	8,266,974	38,356,621	-366,243	38,722,864	30,798,908	7,923,956
16. その他のサービス	22,481,151	8,931,563	13,549,588	3,069,313	10,480,275	1,064,135	9,416,140	11,297,691	-1,881,551
17. 小計(1~16の計)	498,666,987	186,141,876	312,525,111	77,290,132	235,234,979	11,095,173	224,139,806	158,819,546	65,320,260
18. 輸入品に課される税・関税	3,904,882	0	3,904,882	0	3,904,882	3,904,882	0	0	0
19. (控除)総資本形成に係る消費税	1,767,833	0	1,767,833	0	1,767,833	1,767,833	0	0	0
20. 郡内総生産(17+18+19)	500,804,036	186,141,876	314,662,160	77,290,132	237,372,028	13,232,222	224,139,806	158,819,546	65,320,260
(再掲)									
市場生産者	402,467,271	169,119,359	233,347,912	48,576,309	184,771,603	10,961,137	173,810,466	108,490,206	65,320,260
一般政府	89,904,696	15,366,604	74,538,092	25,963,798	48,574,294	10,106	48,564,188	48,564,188	0
対家計民間非営利団体	6,295,020	1,655,913	4,639,107	2,750,025	1,889,082	123,930	1,765,152	1,765,152	0
小計	498,666,987	186,141,876	312,525,111	77,290,132	235,234,979	11,095,173	224,139,806	158,819,546	65,320,260

(付表) 経済活動別郡内総生産及び要素所得(名目)

平成 25 年度

(単位: 千円)

経済活動の種類	産出額 (生産者価格表示) ①	中間投入 (生産者価格表示) ②	郡内総生産 (生産者価格表示) ③=①-②	固定資本減耗 ④	郡内総生産 (生産者価格表示) ⑤=③-④	生産・輸入品に 課される税 (控除) 補助金 ⑥	郡内要素所得 (⑦=⑤-⑥)	郡内雇用者 報酬 ⑧	営業余剰・ 混合所得 ⑨=⑦-⑧
1. 農 業	37,505,685	19,422,212	18,083,473	5,465,017	12,618,456	-979,427	13,597,883	4,248,666	9,349,217
(1) 農 業	26,038,029	13,191,100	12,846,929	3,837,904	9,009,025	-1,335,585	10,344,610	2,662,369	7,682,241
(2) 林 業	990,632	512,218	478,414	156,987	321,427	-8,090	329,517	279,390	50,127
(3) 水 産 業	10,477,024	5,718,894	4,758,130	1,470,126	3,288,004	364,248	2,923,756	1,306,907	1,616,849
2. 鉱 業	1,151,728	746,175	405,553	142,101	263,452	451	263,001	374,966	-111,965
3. 製 造 業	23,492,888	11,095,990	12,396,898	2,056,269	10,340,629	2,528,528	7,812,101	6,034,855	1,777,246
4. 電気・ガス・水道・廃棄物処理業	16,683,661	8,463,450	8,220,211	3,837,486	4,382,725	440,056	3,942,669	2,032,671	1,909,998
5. 建設業	78,471,390	42,669,460	35,801,930	4,336,100	31,465,830	1,618,990	29,846,840	16,109,623	13,737,217
6. 卸売・小売業	38,785,911	11,963,384	26,822,527	2,630,483	24,192,044	1,718,680	22,473,364	15,207,565	7,265,799
7. 運輸・郵便業	38,453,714	16,029,854	22,423,860	4,892,486	17,531,374	1,622,996	15,908,378	8,705,431	7,202,947
8. 宿泊・飲食サービス業	22,249,446	12,828,371	9,421,075	1,606,546	7,814,529	586,076	7,228,453	4,014,920	3,213,533
9. 情報通信業	26,633,684	13,621,207	13,012,477	5,293,830	7,718,647	683,825	7,034,822	2,097,552	4,937,270
10. 金融・保険業	18,454,070	6,231,386	12,222,684	1,235,778	10,986,906	24,716	10,962,190	4,298,870	6,663,320
11. 不動産業	34,545,677	5,804,630	28,741,047	11,736,458	17,004,589	2,126,642	14,877,947	217,037	14,660,910
12. 専門・科学技術・業務支援サービス業	15,007,733	4,689,131	10,318,602	1,840,957	8,477,645	544,320	7,933,325	5,086,255	2,847,070
13. 公務	54,904,000	10,085,052	44,818,948	19,108,374	25,710,574	8,481	25,702,093	25,702,093	0
14. 教育	22,157,011	2,166,248	19,990,763	3,322,471	16,668,292	36,309	16,631,983	18,592,395	-1,960,412
15. 保健衛生・社会事業	70,648,406	22,543,828	48,104,578	9,041,324	39,063,254	-272,851	39,336,105	31,262,882	8,073,223
16. その他のサービス	22,372,349	9,030,313	13,342,036	3,109,486	10,232,550	560,154	9,672,396	10,848,932	-1,176,536
17. 小計(1~16の計)	521,517,353	197,390,691	324,126,662	79,655,166	244,471,496	11,247,946	233,223,550	154,834,713	78,388,837
18. 輸入品に課される税・関税	4,404,775	0	4,404,775	0	4,404,775	4,404,775	0	0	0
19. (控除) 総資本形成に係る消費税	2,063,073	0	2,063,073	0	2,063,073	2,063,073	0	0	0
20. 郡内総生産(17+18+19)	523,859,055	197,390,691	326,468,364	79,655,166	246,813,198	13,589,648	233,223,550	154,834,713	78,388,837
(再掲)									
市場生産者	423,898,470	179,025,422	244,873,048	49,804,982	195,068,066	11,072,606	183,995,460	105,606,623	78,388,837
一般政府	90,281,644	16,530,720	73,750,924	26,452,015	47,298,909	8,591	47,290,318	47,290,318	0
対家計民間非営利団体	7,337,239	1,834,549	5,502,690	3,398,169	2,104,521	166,749	1,937,772	1,937,772	0
小計	521,517,353	197,390,691	324,126,662	79,655,166	244,471,496	11,247,946	233,223,550	154,834,713	78,388,837

(付表) 経済活動別郡内総生産及び要素所得(名目)

平成26年度

(単位:千円)

経済活動の種類	産出額 (生産者価格表示) ①	中間投入 ②	郡内総生産 (生産者価格表示) ③=①-②	固定資本減耗 ④	郡内総生産 (生産者価格表示) ⑤=③-④	生産・輸入品に 課される税 (控除)補助金 ⑥	郡内要素所得 ⑦=⑤-⑥	郡内雇用者 報酬 ⑧	営業余剰・ 混合所得 ⑨=⑦-⑧
1. 農 業	38,603,181	19,711,939	18,891,242	5,831,056	13,060,186	-954,147	14,014,333	4,372,891	9,641,442
(1) 農 業	28,176,903	14,240,536	13,936,367	4,303,967	9,632,400	-1,380,300	11,012,700	2,849,251	8,163,449
(2) 林 業	840,258	432,204	408,054	129,697	278,357	37,304	241,053	300,554	-59,501
(3) 水 産 業	9,586,020	5,039,199	4,546,821	1,397,392	3,149,429	388,849	2,760,580	1,223,086	1,537,494
2. 鉱 業	1,365,036	847,428	517,608	165,942	351,666	204	351,462	510,389	-158,927
3. 製 造 業	23,970,521	10,715,590	13,254,931	1,954,574	11,300,357	2,660,320	8,640,037	5,603,257	3,036,780
4. 電気・ガス・水道・廃棄物処理業	18,487,777	9,501,091	8,986,686	4,144,639	4,842,047	514,632	4,327,415	2,000,270	2,327,145
5. 建設業	59,509,991	31,997,557	27,512,434	3,338,828	24,173,606	1,561,554	22,612,052	15,510,320	7,101,732
6. 卸売・小売業	40,457,823	12,301,436	28,156,387	2,904,425	25,251,962	2,145,473	23,106,489	14,599,229	8,507,260
7. 運輸・郵便業	41,316,291	17,644,003	23,672,288	5,355,951	18,316,337	1,905,409	16,410,928	8,700,522	7,710,406
8. 宿泊・飲食サービス業	22,350,640	13,080,964	9,269,676	1,567,163	7,702,513	680,123	7,022,390	3,794,864	3,227,526
9. 情報通信業	27,251,377	14,195,006	13,056,371	5,401,601	7,654,770	859,101	6,795,669	2,059,043	4,736,626
10. 金融・保険業	18,841,733	6,459,140	12,382,593	1,320,739	11,061,854	31,608	11,030,246	3,718,988	7,311,248
11. 不動産業	35,017,533	5,932,978	29,084,555	12,141,236	16,943,319	2,127,271	14,816,048	297,291	14,518,757
12. 専門・科学技術・業務支援サービス業	15,131,954	5,041,602	10,090,352	1,852,544	8,237,808	635,213	7,602,595	5,355,323	2,247,272
13. 公務	57,567,870	9,978,627	47,589,243	20,409,971	27,179,272	8,105	27,171,167	27,171,167	0
14. 教育	21,496,534	1,864,320	19,632,214	2,754,962	16,877,252	42,023	16,835,229	18,902,751	-2,067,522
15. 保健衛生・社会事業	72,627,072	23,762,535	48,864,537	9,499,806	39,364,731	-245,665	39,610,396	31,175,599	8,434,797
16. その他のサービス	22,630,756	9,045,513	13,585,243	3,182,806	10,402,437	908,788	9,493,649	10,379,759	-886,110
17. 小計(1~16の計)	516,626,089	192,079,729	324,546,360	81,826,243	242,720,117	12,880,012	229,840,105	154,151,673	75,688,432
18. 輸入品に課される税・関税	5,777,866	0	5,777,866	0	5,777,866	5,777,866	0	0	0
19. (控除)総資本形成に係る消費税	3,067,548	0	3,067,548	0	3,067,548	3,067,548	0	0	0
20. 郡内総生産(17+18+19)	519,336,407	192,079,729	327,256,678	81,826,243	245,430,435	15,590,330	229,840,105	154,151,673	75,688,432
(再掲)									
市場生産者	415,594,315	173,795,010	241,799,305	50,492,994	191,306,311	12,692,527	178,613,784	102,925,352	75,688,432
一般政府	93,104,354	16,300,257	76,804,097	27,715,778	49,088,319	8,169	49,080,150	49,080,150	0
対家計民間非営利団体	7,927,420	1,984,462	5,942,958	3,617,471	2,325,487	179,316	2,146,171	2,146,171	0
小計	516,626,089	192,079,729	324,546,360	81,826,243	242,720,117	12,880,012	229,840,105	154,151,673	75,688,432

(付表) 経済活動別郡内総生産及び要素所得(名目)

平成27年度

(単位:千円)

経済活動の種類	産出額 (生産者価格表示) ①	中間投入 ②	郡内総生産 (生産者価格表示) ③=①-②	固定資本減耗 ④	郡内粗生産 (生産者価格表示) ⑤=③-④	生産・輸入品に 課される税 (控除)補助金 ⑥	郡内要素所得 ⑦=⑤-⑥	郡内雇用者 報酬 ⑧	営業余剰・ 混合所得 ⑨=⑦-⑧
1. 農 業	45,114,686	22,572,831	22,541,855	6,797,170	15,744,685	-1,233,760	16,978,445	4,517,069	12,461,376
(1) 農 業	31,826,720	16,160,671	15,666,049	4,853,731	10,812,318	-1,880,431	12,692,749	2,613,340	10,079,409
(2) 林 業	707,140	358,933	348,207	102,525	245,682	34,314	211,368	261,702	-50,334
(3) 水 産 業	12,580,826	6,053,227	6,527,599	1,840,914	4,686,685	612,357	4,074,328	1,642,027	2,432,301
2. 鉱 業	1,449,820	826,574	623,246	196,712	426,534	816	425,718	465,511	-39,793
3. 製 造 業	21,303,671	9,121,710	12,181,961	1,547,848	10,634,113	2,615,717	8,018,396	5,614,631	2,403,765
4. 電気・ガス・水道・廃棄物処理業	19,535,858	10,411,752	9,124,106	4,392,291	4,731,815	546,950	4,184,865	2,042,148	2,142,717
5. 建設業	63,477,493	33,305,969	30,171,524	3,678,312	26,493,212	2,004,071	24,489,141	15,284,759	9,204,382
6. 卸売・小売業	39,904,153	11,952,351	27,951,802	2,959,920	24,991,882	2,371,445	22,620,437	14,889,608	7,730,829
7. 運輸・郵便業	41,771,542	17,524,852	24,246,690	5,585,726	18,660,964	2,145,259	16,515,705	8,129,505	8,386,200
8. 宿泊・飲食サービス業	23,743,336	13,945,459	9,797,877	1,656,395	8,141,482	795,632	7,345,850	3,810,571	3,535,279
9. 情報通信業	28,303,854	14,847,268	13,456,586	5,436,900	8,019,686	1,004,042	7,015,644	2,126,750	4,888,894
10. 金融・保険業	18,447,926	6,529,606	11,918,320	1,312,675	10,605,645	38,604	10,567,041	3,391,604	7,175,437
11. 不動産業	34,748,406	5,827,970	28,920,436	12,100,591	16,819,845	2,185,581	14,634,264	414,515	14,219,749
12. 専門・科学技術・業務支援サービス業	16,327,205	5,601,035	10,726,170	2,039,791	8,686,379	755,571	7,930,808	6,066,394	1,864,414
13. 公務	59,312,007	11,488,439	47,823,568	21,755,695	26,067,873	8,897	26,058,976	26,058,976	0
14. 教育	22,292,704	2,185,084	20,107,620	2,811,945	17,295,675	40,982	17,254,693	18,870,286	-1,615,593
15. 保健衛生・社会事業	73,975,285	23,218,335	50,756,950	10,057,456	40,699,494	-116,953	40,816,447	32,312,152	8,504,295
16. その他のサービス	23,104,285	9,140,387	13,963,898	3,203,036	10,760,862	1,283,805	9,477,057	11,201,624	-1,724,567
17. 小計(1~16の計)	532,812,231	198,499,622	334,312,609	85,532,463	248,780,146	14,446,659	234,333,487	155,196,103	79,137,384
18. 輸入品に課される税・関税	5,772,515	0	5,772,515	0	5,772,515	5,772,515	0	0	0
19. (控除)総資本形成に係る消費税	3,206,742	0	3,206,742	0	3,206,742	3,206,742	0	0	0
20. 郡内総生産(17+18+19)	535,378,004	198,499,622	336,878,382	85,532,463	251,345,919	17,012,432	234,333,487	155,196,103	79,137,384
(再掲)									
市場生産者	428,018,102	178,154,017	249,864,085	52,175,269	197,688,816	14,224,063	183,464,753	104,327,369	79,137,384
一般政府	95,645,256	18,098,673	77,546,583	29,112,010	48,434,573	9,016	48,425,557	48,425,557	0
対家計民間非営利団体	9,148,873	2,246,932	6,901,941	4,245,184	2,656,757	213,580	2,443,177	2,443,177	0
小計	532,812,231	198,499,622	334,312,609	85,532,463	248,780,146	14,446,659	234,333,487	155,196,103	79,137,384

(付表) 経済活動別郡内総生産及び要素所得(名目)

平成28年度

(単位:千円)

経済活動の種類	産出額 (生産者価格表示) ①	中間投入 ②	郡内総生産 (生産者価格表示) ③=①-②	固定資本減耗 ④	郡内総生産 (生産者価格表示) ⑤=③-④	生産・輸入品に 課される税 (控除)補助金 ⑥	郡内要素所得 ⑦=⑤-⑥	郡内雇用者 報酬 ⑧	営業余剰・ 混合所得 ⑨=⑦-⑧
1. 農 業	49,277,251	24,034,325	25,242,926	7,023,965	18,218,961	-1,198,025	19,416,986	4,175,914	15,241,072
(1) 農 業	38,016,645	18,656,666	19,359,979	5,468,080	13,891,899	-1,742,097	15,633,996	2,660,062	12,973,934
(2) 林 業	695,482	350,614	344,868	95,267	249,601	33,645	215,956	270,269	-54,313
(3) 水 産 業	10,565,124	5,027,045	5,538,079	1,460,618	4,077,461	510,427	3,567,034	1,245,583	2,321,451
2. 鉱 業	2,006,432	1,195,928	810,504	301,081	509,423	0	509,423	391,938	117,485
3. 製 造 業	24,800,840	10,755,860	14,044,980	1,908,277	12,136,703	2,936,393	9,200,310	5,439,363	3,760,947
4. 電気・ガス・水道・廃棄物処理業	21,602,549	11,728,142	9,874,407	5,057,030	4,817,377	701,214	4,116,163	1,953,695	2,162,468
5. 建設業	61,420,027	32,015,918	29,404,109	3,336,996	26,067,113	1,963,321	24,103,792	15,854,468	8,249,324
6. 卸売・小売業	40,006,642	11,756,846	28,249,796	3,007,357	25,242,439	2,447,472	22,794,967	14,773,489	8,021,478
7. 運輸・郵便業	41,300,127	16,938,855	24,361,272	5,468,796	18,892,476	2,210,381	16,682,095	8,112,635	8,569,460
8. 宿泊・飲食サービス業	25,050,669	13,800,658	11,250,011	1,702,446	9,547,565	907,393	8,640,172	4,010,711	4,629,461
9. 情報通信業	28,440,757	14,843,730	13,597,027	5,212,262	8,384,765	1,029,351	7,355,414	2,143,428	5,211,986
10. 金融・保険業	17,832,198	6,431,102	11,401,096	1,310,106	10,090,990	106,303	9,984,687	3,123,074	6,861,613
11. 不動産業	34,293,282	5,748,498	28,544,784	11,832,838	16,711,946	2,274,216	14,437,730	556,607	13,881,123
12. 専門・科学技術・業務支援サービス業	17,041,614	5,710,949	11,330,665	2,179,042	9,151,623	824,083	8,327,540	6,109,585	2,217,955
13. 公務	56,400,106	10,926,725	45,473,381	20,199,229	25,274,152	8,324	25,265,828	25,265,828	0
14. 教育	22,695,995	2,185,171	20,510,824	3,051,944	17,458,880	40,223	17,418,657	18,888,233	-1,469,576
15. 保健衛生・社会事業	74,926,722	22,823,762	52,102,960	10,038,913	42,064,047	-71,372	42,135,419	32,422,429	9,712,990
16. その他のサービス	23,441,151	9,292,055	14,149,096	3,209,713	10,939,383	1,125,185	9,814,198	11,692,625	-1,878,427
17. 小計(1~16の計)	540,536,362	200,188,524	340,347,838	84,839,995	255,507,843	15,304,462	240,203,381	154,914,022	85,289,359
18. 輸入品に課される税・関税	5,128,403	0	5,128,403	0	5,128,403	5,128,403	0	0	0
19. (控除)総資本形成に係る消費税	2,551,407	0	2,551,407	0	2,551,407	2,551,407	0	0	0
20. 郡内総生産(17+18+19)	543,113,358	200,188,524	342,924,834	84,839,995	258,084,839	17,881,458	240,203,381	154,914,022	85,289,359
(再掲)									
市場生産者	437,836,458	180,143,457	257,693,001	52,859,287	204,833,714	15,067,154	189,766,560	104,477,201	85,289,359
一般政府	92,920,283	17,504,662	75,415,621	27,588,967	47,826,654	8,398	47,818,256	47,818,256	0
対家計民間非営利団体	9,779,621	2,540,405	7,239,216	4,391,741	2,847,475	228,910	2,618,565	2,618,565	0
小計	540,536,362	200,188,524	340,347,838	84,839,995	255,507,843	15,304,462	240,203,381	154,914,022	85,289,359

(付表) 経済活動別郡内総生産及び要素所得(名目)

平成29年度

(単位:千円)

経済活動の種類	産出額 (生産者価格表示) ①	中間投入 ②	郡内総生産 (生産者価格表示) ③=①-②	固定資本減耗 ④	郡内粗生産 (生産者価格表示) ⑤=③-④	生産・輸入品に 課される税 (控除)補助金 ⑥	郡内要素所得 ⑦=⑤-⑥	郡内雇用者 報酬 ⑧	営業余剰・ 混合所得 ⑨=⑦-⑧
1. 農 業	43,709,569	21,513,006	22,196,563	5,906,624	16,289,939	-974,382	17,264,321	4,187,941	13,076,380
(1) 農 業	33,036,049	16,404,062	16,631,987	4,499,052	12,132,935	-1,470,054	13,602,989	2,654,754	10,948,235
(2) 林 業	712,388	358,789	353,599	93,141	260,458	33,861	226,597	236,510	-9,913
(3) 水 産 業	9,961,132	4,750,155	5,210,977	1,314,431	3,896,546	461,811	3,434,735	1,296,677	2,138,058
2. 製造業	1,262,692	739,714	522,978	180,984	341,994	0	341,994	382,652	-40,658
3. 電気・ガス・水道・廃棄物処理業	27,149,301	11,703,900	15,445,401	2,048,188	13,397,213	3,069,012	10,328,201	5,488,147	4,840,054
4. 電気・ガス・水道・廃棄物処理業	25,222,595	14,235,613	10,986,982	5,823,074	5,163,908	756,751	4,407,157	2,023,918	2,383,239
5. 建設業	82,077,303	42,744,832	39,332,471	4,589,820	34,742,651	2,607,452	32,135,199	16,857,999	15,277,200
6. 卸売・小売業	39,710,257	11,640,042	28,070,215	2,969,207	25,101,008	2,372,226	22,728,782	14,758,015	7,970,767
7. 運輸・郵便業	41,840,497	17,557,948	24,282,549	5,551,781	18,730,768	2,162,760	16,568,008	8,301,991	8,266,017
8. 宿泊・飲食サービス業	26,122,597	14,244,407	11,878,190	1,702,186	10,176,004	930,847	9,245,157	4,359,954	4,885,203
9. 情報通信業	28,328,365	15,097,183	13,231,182	5,197,864	8,033,318	985,461	7,047,857	2,139,088	4,908,769
10. 金融・保険業	18,023,950	6,562,154	11,461,796	1,326,841	10,134,955	138,425	9,996,530	3,181,520	6,815,010
11. 不動産業	34,447,444	5,554,611	28,892,833	12,051,913	16,840,920	2,293,150	14,547,770	595,636	13,952,134
12. 専門・科学技術・業務支援サービス業	17,273,847	6,061,783	11,212,064	2,313,727	8,898,337	815,625	8,082,712	6,291,650	1,791,062
13. 公務	58,149,877	11,105,674	47,044,203	21,232,182	25,812,021	8,415	25,803,606	25,803,606	0
14. 教育	22,762,826	2,186,256	20,576,570	3,185,635	17,390,935	40,290	17,350,645	18,804,696	-1,454,051
15. 保健衛生・社会事業	76,465,074	24,359,081	52,105,993	10,242,938	41,863,055	-118,448	41,981,503	33,321,566	8,659,937
16. その他のサービス	24,619,878	9,733,773	14,886,105	3,222,797	11,663,308	1,369,249	10,294,059	12,085,563	-1,791,504
17. 小計(1~16の計)	567,166,072	215,039,977	352,126,095	87,545,761	264,580,334	16,456,833	248,123,501	158,583,942	89,539,559
18. 輸入品に課される税・関税	5,806,278	0	5,806,278	0	5,806,278	5,806,278	0	0	0
19. (控除)総資本形成に係る消費税	3,410,501	0	3,410,501	0	3,410,501	3,410,501	0	0	0
20. 郡内総生産(17+18+19)	569,561,849	215,039,977	354,521,872	87,545,761	266,976,111	18,852,610	248,123,501	158,583,942	89,539,559
(再掲)									
市場生産者	461,606,123	194,277,042	267,329,081	53,965,503	213,363,578	16,200,776	197,162,802	107,623,243	89,539,559
一般政府	95,442,473	18,034,911	77,407,562	29,144,192	48,263,370	8,543	48,254,827	48,254,827	0
対家計民間非営利団体	10,117,476	2,728,024	7,389,452	4,436,066	2,953,386	247,514	2,705,872	2,705,872	0
小計	567,166,072	215,039,977	352,126,095	87,545,761	264,580,334	16,456,833	248,123,501	158,583,942	89,539,559

(付表) 経済活動別郡内総生産及び要素所得(名目)

平成30年度

(単位:千円)

経済活動の種類	産出額 (生産者価格表示) ①	中間投入 ②	郡内総生産 (生産者価格表示) ③=①-②	固定資本減耗 ④	郡内総生産 (生産者価格表示) ⑤=③-④	生産・輸入品に 課される税 (控除)補助金 ⑥	郡内要素所得 ⑦=⑤-⑥	郡内雇用者 報酬 ⑧	営業余剰・ 混合所得 ⑨=⑦-⑧
1. 農 業	41,165,205	21,440,404	19,724,801	5,598,184	14,126,617	-406,920	14,533,537	4,869,072	9,664,465
(1) 農 業	30,197,777	15,978,595	14,219,182	4,133,369	10,085,813	-899,756	10,985,569	3,223,416	7,762,153
(2) 林 業	729,014	366,887	362,127	96,533	265,594	35,153	230,441	254,169	-23,728
(3) 水 産 業	10,238,414	5,094,922	5,143,492	1,368,282	3,775,210	457,683	3,317,527	1,391,487	1,926,040
2. 鉱 業	1,657,367	999,243	658,124	245,257	412,867	0	412,867	360,727	52,140
3. 製 造 業	25,412,172	11,091,530	14,320,642	1,993,859	12,326,783	2,682,956	9,643,827	5,354,917	4,288,910
4. 電気・ガス・水道・廃棄物処理業	21,708,450	11,978,675	9,729,775	4,936,572	4,793,203	643,499	4,149,704	2,084,376	2,065,328
5. 建設業	111,243,914	59,741,664	51,502,250	5,597,848	45,904,402	3,388,050	42,516,352	17,972,163	24,544,189
6. 卸売・小売業	40,635,857	12,472,070	28,163,787	3,060,363	25,103,424	2,403,377	22,700,047	14,832,033	7,868,014
7. 運輸・郵便業	43,444,734	18,902,334	24,542,400	5,888,443	18,653,957	2,239,696	16,414,261	8,120,674	8,293,587
8. 宿泊・飲食サービス業	26,574,255	14,497,326	12,076,929	1,729,899	10,347,030	950,422	9,396,608	4,364,123	5,032,485
9. 情報通信業	29,255,349	16,121,517	13,133,832	5,098,910	8,034,922	982,430	7,052,492	2,237,834	4,814,658
10. 金融・保険業	18,829,624	6,946,457	11,883,167	1,376,813	10,506,354	117,682	10,388,672	3,279,753	7,108,919
11. 不動産業	34,508,082	5,676,522	28,831,560	12,210,545	16,621,015	2,285,271	14,335,744	625,751	13,709,993
12. 専門・科学技術・業務支援サービス業	17,521,778	6,117,662	11,404,116	2,404,377	8,999,739	843,657	8,156,082	5,910,576	2,245,506
13. 公務	59,603,496	11,508,858	48,094,638	21,975,100	26,119,538	9,314	26,110,224	26,110,224	0
14. 教育	23,940,144	2,468,351	21,471,793	3,899,256	17,572,537	40,186	17,532,351	18,589,019	-1,056,668
15. 保健衛生・社会事業	75,846,436	23,938,779	51,907,657	10,169,248	41,738,409	-143,876	41,882,285	33,985,422	7,896,863
16. その他のサービス	25,180,121	10,082,790	15,097,331	3,224,244	11,873,087	1,456,860	10,416,227	12,169,519	-1,753,292
17. 小計(1~16の計)	596,526,984	233,984,182	362,542,802	89,408,918	273,133,884	17,492,604	255,641,280	160,866,183	94,775,097
18. 輸入品に課される税・関税	6,407,084	0	6,407,084	0	6,407,084	6,407,084	0	0	0
19. (控除)総資本形成に係る消費税	3,176,361	0	3,176,361	0	3,176,361	3,176,361	0	0	0
20. 郡内総生産(17+18+19)	599,757,707	233,984,182	365,773,525	89,408,918	276,364,607	20,723,327	255,641,280	160,866,183	94,775,097
(再掲)									
市 場 生 産 者	489,142,594	212,832,048	276,310,546	54,594,524	221,716,022	17,236,541	204,479,481	109,704,384	94,775,097
一 般 政 府	97,781,190	18,604,575	79,176,615	30,517,383	48,659,232	9,373	48,649,859	48,649,859	0
対 家 計 民 間 非 営 利 団 体	9,603,200	2,547,559	7,055,641	4,297,011	2,758,630	246,690	2,511,940	2,511,940	0
小 計	596,526,984	233,984,182	362,542,802	89,408,918	273,133,884	17,492,604	255,641,280	160,866,183	94,775,097

(付表) 経済活動別郡内総生産及び要素所得(名目)

令和元年度

(単位:千円)

経済活動の種類	産出額 (生産者価格表示) ①	中間投入 ②	郡内総生産 (生産者価格表示) ③=①-②	固定資本減耗 ④	郡内総生産 (生産者価格表示) ⑤=③-④	生産・輸入品に 課される税 (控除)補助金 ⑥	郡内要素所得 ⑦=⑤-⑥	郡内雇用者 報酬 ⑧	営業余剰・ 混合所得 ⑨=⑦-⑧
1. 農 業	42,056,613	21,440,056	20,616,557	5,679,217	14,937,340	-690,837	15,628,177	4,822,135	10,806,042
(1) 農 業	31,279,910	15,914,832	15,365,078	4,256,281	11,108,797	-1,165,250	12,274,047	3,360,063	8,913,994
(2) 林 業	868,283	433,385	434,898	113,677	321,221	42,959	278,262	246,981	31,281
(3) 水 産 業	9,908,420	5,091,839	4,816,581	1,309,259	3,507,322	431,454	3,075,868	1,215,101	1,860,767
2. 鉱 業	1,711,118	999,500	711,618	254,440	457,178	0	457,178	379,020	78,158
3. 製 造 業	23,928,110	10,718,960	13,209,150	1,922,113	11,287,037	2,541,187	8,745,850	5,328,707	3,417,143
4. 電気・ガス・水道・廃棄物処理業	23,088,535	12,828,520	10,260,015	5,230,422	5,029,593	680,886	4,348,707	2,139,692	2,209,015
5. 建設業	80,221,182	42,589,061	37,632,121	4,714,053	32,918,068	3,015,913	29,902,155	18,687,010	11,215,145
6. 卸売・小売業	41,328,568	12,739,105	28,589,463	3,149,345	25,440,118	2,525,786	22,914,332	14,820,196	8,094,136
7. 運輸・郵便業	41,899,216	17,911,689	23,987,527	5,616,295	18,371,232	2,220,375	16,150,857	8,163,321	7,987,536
8. 宿泊・飲食サービス業	26,633,246	15,036,152	11,597,094	1,700,436	9,896,658	937,774	8,958,884	4,558,945	4,399,939
9. 情報通信業	29,287,110	16,558,969	12,728,141	5,088,276	7,639,865	977,786	6,662,079	2,330,991	4,331,088
10. 金融・保険業	18,916,568	7,077,939	11,838,629	1,389,993	10,448,636	93,854	10,354,782	3,164,092	7,190,690
11. 不動産業	35,258,353	5,881,829	29,376,524	12,530,549	16,845,975	2,383,191	14,462,784	656,236	13,806,548
12. 専門・科学技術・業務支援サービス業	17,927,199	6,423,034	11,504,165	2,532,074	8,972,091	882,302	8,089,789	5,816,925	2,272,864
13. 公務	65,439,903	11,623,716	53,816,187	23,267,405	30,548,782	11,703	30,537,079	30,537,079	0
14. 教育	23,752,138	2,483,529	21,268,609	3,501,283	17,767,326	40,133	17,727,193	18,948,003	-1,220,810
15. 保健衛生・社会事業	77,269,443	24,684,765	52,584,678	10,298,509	42,286,169	-102,758	42,388,927	35,486,268	6,902,659
16. その他のサービス	25,853,079	10,122,015	15,731,064	3,249,296	12,481,768	1,514,483	10,967,285	12,408,143	-1,440,858
17. 小計(1~16の計)	574,570,381	219,118,839	355,451,542	90,123,706	265,327,836	17,031,778	248,296,058	168,246,763	80,049,295
18. 輸入品に課される税・関税	6,194,049	0	6,194,049	0	6,194,049	6,194,049	0	0	0
19. (控除)総資本形成に係る消費税	3,670,803	0	3,670,803	0	3,670,803	3,670,803	0	0	0
20. 郡内総生産(17+18+19)	577,093,627	219,118,839	357,974,788	90,123,706	267,851,082	19,555,024	248,296,058	168,246,763	80,049,295
(再掲)									
市場生産者	460,890,589	197,522,130	263,368,459	54,347,872	209,020,587	16,772,146	192,248,441	112,199,146	80,049,295
一般政府	103,418,142	18,819,191	84,598,951	31,282,355	53,316,596	11,770	53,304,826	53,304,826	0
対家計民間非営利団体	10,261,650	2,777,518	7,484,132	4,493,479	2,990,653	247,862	2,742,791	2,742,791	0
小計	574,570,381	219,118,839	355,451,542	90,123,706	265,327,836	17,031,778	248,296,058	168,246,763	80,049,295

(付表) 経済活動別郡内総生産及び要素所得(名目)

令和2年度

(単位:千円)

経済活動の種類	産出額 (生産者価格表示) ①	中間投入 ②	郡内総生産 (生産者価格表示) ③=①-②	固定資本減耗 ④	郡内粗生産 (生産者価格表示) ⑤=③-④	生産・輸入品に 課される税 (控除)補助金 ⑥	郡内要素所得 ⑦=⑤-⑥	郡内雇用者 報酬 ⑧	営業余剰・ 混合所得 ⑨=⑦-⑧
1. 農 業	43,387,498	22,890,481	20,497,017	5,799,437	14,697,580	-696,637	15,394,217	4,833,618	10,560,599
(1) 農 業	33,616,545	17,767,734	15,848,811	4,532,903	11,315,908	-1,185,665	12,501,573	3,519,058	8,982,515
(2) 林 業	655,034	325,184	329,850	84,181	245,669	36,406	209,263	228,278	-19,015
(3) 水 産 業	9,115,919	4,797,563	4,318,356	1,182,353	3,136,003	452,622	2,683,381	1,086,282	1,597,099
2. 鉱 業	2,015,103	1,185,088	830,015	301,526	528,489	0	528,489	373,277	155,212
3. 製 造 業	24,584,842	11,451,840	13,133,002	2,091,139	11,041,863	2,528,695	8,513,168	5,095,134	3,418,034
4. 電気・ガス・水道・廃棄物処理業	20,771,774	11,593,919	9,177,855	4,887,255	4,290,600	606,325	3,684,275	2,183,636	1,500,639
5. 建設業	79,441,580	41,630,137	37,811,443	4,641,654	33,169,789	3,328,840	29,840,949	18,308,695	11,532,254
6. 卸売・小売業	41,210,580	12,955,686	28,254,894	3,170,842	25,084,052	3,078,785	22,005,267	14,970,555	7,034,712
7. 運輸・郵便業	32,807,803	13,451,120	19,356,683	5,326,856	14,029,827	2,190,354	11,839,473	7,846,769	3,992,704
8. 宿泊・飲食サービス業	17,527,997	11,117,991	6,410,006	1,471,681	4,938,325	670,494	4,267,831	4,413,859	-146,028
9. 情報・通信業	31,150,099	17,095,912	14,054,187	5,295,486	8,758,701	1,217,215	7,541,486	2,390,237	5,151,249
10. 金融・保険業	16,007,633	5,947,443	10,060,190	1,192,454	8,867,736	103,900	8,763,836	3,130,376	5,633,460
11. 不動産業	35,682,466	5,917,374	29,765,092	12,647,938	17,117,154	2,446,723	14,670,431	679,712	13,990,719
12. 専門・科学技術・業務支援サービス業	17,758,357	5,682,442	12,075,915	2,851,631	9,224,284	971,009	8,253,275	5,519,405	2,733,870
13. 公務	66,398,781	13,127,606	53,271,175	23,191,275	30,079,900	13,763	30,066,137	30,066,137	0
14. 教育	24,628,327	2,774,551	21,853,776	3,749,814	18,103,962	39,447	18,064,515	18,879,814	-815,299
15. 保健衛生・社会事業	76,008,329	23,989,283	52,019,046	10,350,711	41,668,335	-95,171	41,763,506	36,032,395	5,731,111
16. その他のサービス	23,723,782	9,136,159	14,587,623	3,320,762	11,266,861	1,603,476	9,663,385	12,514,006	-2,850,621
17. 小計(1~16の計)	553,104,951	209,947,032	343,157,919	90,290,461	252,867,458	18,007,218	234,860,240	167,237,625	67,622,615
18. 輸入品に課される税・関税	6,100,312	0	6,100,312	0	6,100,312	6,100,312	0	0	0
19. (控除)総資本形成に係る消費税	3,700,385	0	3,700,385	0	3,700,385	3,700,385	0	0	0
20. 郡内総生産(17+18+19)	555,504,878	209,947,032	345,557,846	90,290,461	255,267,385	20,407,145	234,860,240	167,237,625	67,622,615
(再掲)									
市場生産者	436,505,897	186,290,978	250,214,919	54,084,299	196,130,620	17,724,107	178,406,513	110,783,898	67,622,615
一般政府	105,885,768	20,837,417	85,048,351	31,350,082	53,698,269	13,819	53,684,450	53,684,450	0
対家計民間非営利団体	10,713,286	2,818,637	7,894,649	4,856,080	3,038,569	269,292	2,769,277	2,769,277	0
小計	553,104,951	209,947,032	343,157,919	90,290,461	252,867,458	18,007,218	234,860,240	167,237,625	67,622,615

(付表) 経済活動別郡内総生産及び要素所得(名目)

令和3年度

(単位:千円)

経済活動の種類	産出額 (生産者価格表示) ①	中間投入 ②	郡内総生産 (生産者価格表示) ③=①-②	固定資本減耗 ④	郡内総生産 (生産者価格表示) ⑤=③-④	生産・輸入品に 課される税 (控除)補助金 ⑥	郡内要素所得 ⑦=⑤-⑥	郡内雇用者 報酬 ⑧	営業余剰・ 混合所得 ⑨=⑦-⑧
1. 農 業	43,894,458	22,241,460	21,652,998	5,940,896	15,712,102	-2,319,259	18,031,361	4,957,313	13,074,048
(1) 農 業	33,982,596	17,130,404	16,852,192	4,650,054	12,202,138	-2,808,061	15,010,199	3,491,624	11,518,575
(2) 林 業	600,514	295,935	304,579	77,414	227,165	28,772	198,393	226,151	-27,758
(3) 水 産 業	9,311,348	4,815,121	4,496,227	1,213,428	3,282,799	460,030	2,822,769	1,239,538	1,583,231
2. 製造業	1,886,946	1,141,814	745,132	271,484	473,648	0	473,648	366,938	106,710
3. 電気・ガス・水道・廃棄物処理業	24,422,907	10,935,130	13,487,777	1,924,794	11,562,983	2,440,281	9,122,702	4,911,781	4,210,921
4. 建設業	23,650,661	12,747,919	10,902,742	5,283,393	5,619,349	603,856	5,015,493	2,421,697	2,593,796
5. 卸売・小売業	90,271,067	48,645,735	41,625,332	5,208,036	36,417,296	3,500,997	32,916,299	18,833,809	14,082,490
6. 運輸・郵便業	42,844,214	13,300,361	29,543,853	3,089,887	26,453,966	3,088,457	23,365,509	15,283,157	8,082,352
7. 宿泊・飲食サービス業	35,406,064	16,134,956	19,271,108	6,194,442	13,076,666	776,613	12,300,053	7,899,151	4,400,902
8. 情報通信業	18,934,892	12,571,428	6,363,464	1,803,551	4,559,913	724,123	3,835,790	4,371,218	-535,428
9. 金融・保険業	30,459,649	16,998,520	13,461,129	5,215,220	8,245,909	1,231,786	7,014,123	2,458,976	4,555,147
10. 不動産業	17,755,842	6,452,082	11,303,760	1,327,318	9,976,442	95,186	9,881,256	2,982,625	6,898,631
11. 専門・科学技術・業務支援サービス業	35,944,447	6,064,923	29,879,524	12,898,289	16,981,235	2,410,090	14,571,145	791,656	13,779,489
12. 公務	18,178,907	5,730,987	12,447,920	3,014,870	9,433,050	1,003,618	8,429,432	5,407,134	3,022,298
13. 教育	70,031,741	14,500,260	55,531,481	24,898,507	30,632,974	11,642	30,621,332	30,621,332	0
14. 保健衛生・社会事業	23,712,821	2,363,291	21,349,530	3,186,878	18,162,652	39,444	18,123,208	18,731,211	-608,003
15. その他のサービス業	77,757,689	25,108,042	52,649,647	10,277,102	42,372,545	-195,629	42,568,174	36,153,949	6,414,225
16. 小計(1~16の計)	25,411,261	9,531,703	15,879,558	3,509,515	12,370,043	1,713,073	10,656,970	12,392,727	-1,735,757
17. 輸入品に課される税・関税	580,563,566	224,468,611	356,094,955	94,044,182	262,050,773	15,124,278	246,926,495	168,584,674	78,341,821
18. (控除)総資本形成に係る消費税	7,383,129	0	7,383,129	0	7,383,129	7,383,129	0	0	0
19. 郡内総生産(17+18-19)	4,858,204	0	4,858,204	0	4,858,204	4,858,204	0	0	0
(再掲)	583,088,491	224,468,611	358,619,880	94,044,182	264,575,698	17,649,203	246,926,495	168,584,674	78,341,821
市 場 生 産 者	460,646,058	199,432,612	261,213,446	56,742,200	204,471,246	14,839,056	189,632,190	111,290,369	78,341,821
一 般 政 府	109,174,618	22,184,858	86,989,760	32,496,059	54,493,701	11,677	54,482,024	54,482,024	0
対 家 計 民 間 非 営 利 団 体	10,742,890	2,851,141	7,891,749	4,805,923	3,085,826	273,545	2,812,281	2,812,281	0
小 計	580,563,566	224,468,611	356,094,955	94,044,182	262,050,773	15,124,278	246,926,495	168,584,674	78,341,821

第3 関連指標

1 郡民所得推計と県民経済計算、国民経済計算

項目 / 年度	-H23-	-H24-	-H25-	-H26-	-H27-	-H28-	-H29-	-H30-	-R1-	-R2-	-R3-
郡											
郡内総生産 (名目, 千円)	328,158,898	314,662,160	326,468,364	327,256,678	336,878,392	342,924,834	354,521,872	365,773,525	357,974,788	345,557,846	358,619,880
郡民所得 (千円)	231,788,598	221,968,928	230,323,576	225,276,790	231,654,444	240,416,579	247,888,594	256,488,596	251,408,134	235,260,168	245,247,565
郡内純生産 (名目, 千円)	246,396,815	237,372,028	246,813,198	245,430,435	251,345,919	258,084,839	266,976,111	276,364,607	267,851,082	255,267,385	264,575,698
家計最終消費支出 (名目, 千円)	165,150,411	163,400,360	160,582,723	155,170,848	155,227,918	151,581,241	155,696,910	156,516,116	158,828,466	146,223,259	152,690,956
郡内総生産 (実質, 千円)	337,712,754	325,387,614	339,244,543	332,096,315	337,064,646	337,016,928	346,180,697	356,062,068	346,257,383	332,432,359	344,138,743
家計最終消費支出 (実質, 千円)	168,206,389	167,933,502	164,790,747	155,544,742	155,219,426	151,622,701	154,975,523	155,056,939	156,183,227	143,601,940	148,485,607
総人口 (人)	117,176	115,327	113,518	111,859	110,147	108,771	107,502	106,187	105,599	104,281	102,933
世帯数 (世帯)	51,288	50,786	50,302	49,880	49,517	49,281	49,114	48,857	49,163	48,950	48,797
県											
県内総生産 (名目, 百万円)	5,195,397	5,184,714	5,313,963	5,342,676	5,566,514	5,658,211	5,921,351	5,849,900	5,793,869	5,581,813	5,921,471
県民所得 (百万円)	3,824,705	3,823,526	3,951,880	3,906,673	4,023,654	4,070,490	4,270,287	4,192,373	4,158,921	3,852,155	4,107,243
県内純生産 (名目, 百万円)	4,012,002	4,031,813	4,142,022	4,141,372	4,319,692	4,408,677	4,624,977	4,555,259	4,476,162	4,273,090	4,531,876
家計最終消費支出 (名目, 百万円)	3,281,257	3,282,511	3,330,968	3,315,566	3,315,859	3,292,678	3,356,780	3,368,553	3,373,483	3,155,492	3,274,661
県内総生産 (実質, 百万円)	5,326,162	5,339,209	5,497,970	5,429,709	5,568,638	5,591,251	5,841,664	5,765,949	5,686,272	5,424,004	5,782,421
家計最終消費支出 (実質, 百万円)	3,342,713	3,372,907	3,416,413	3,320,494	3,316,795	3,296,387	3,343,188	3,337,699	3,318,698	3,100,288	3,182,572
総人口 (人)	1,697,193	1,686,596	1,675,101	1,661,780	1,648,177	1,637,453	1,625,912	1,614,297	1,601,865	1,588,256	1,576,391
世帯数 (世帯)	725,881	724,720	725,039	725,403	722,372	723,111	724,506	724,710	725,245	725,855	726,752
国											
国内総生産 (名目, 億円)	5,000,462	4,994,206	5,126,775	5,234,228	5,407,408	5,448,299	5,557,125	5,585,705	5,588,363	5,375,615	5,505,304
国民所得 (億円)	3,574,735	3,581,562	3,725,700	3,766,776	3,926,293	3,922,939	4,006,215	4,030,991	4,020,267	3,753,887	3,959,324
国内純生産 (名目, 億円)	3,740,070	3,783,202	3,855,687	3,924,301	4,098,444	4,161,945	4,231,316	4,241,678	4,229,972	4,025,342	4,121,497
家計最終消費支出 (名目, 億円)	2,804,040	2,825,964	2,918,493	2,911,626	2,928,232	2,909,440	2,955,513	2,979,919	2,964,510	2,799,842	2,880,479
国内総生産 (実質, 億円)	5,146,867	5,179,193	5,320,723	5,301,953	5,394,135	5,434,791	5,531,735	5,545,463	5,501,310	5,273,884	5,407,961
家計最終消費支出 (実質, 億円)	2,857,578	2,902,812	2,989,423	2,915,434	2,929,547	2,916,763	2,947,266	2,955,919	2,921,450	2,758,261	2,805,128
国民総所得 (実質, 億円)	5,241,127	5,274,333	5,437,997	5,444,794	5,624,944	5,669,185	5,744,616	5,730,773	5,698,887	5,503,847	5,624,158
総人口 (千人)	127,771	127,571	127,393	127,217	127,086	127,012	126,896	126,727	126,525	126,161	125,513
世帯数 (世帯)	53,783,435	54,171,475	55,577,563	55,952,258	56,412,140	56,950,757	57,477,037	58,007,536	58,527,117	59,071,519	59,497,356

(注1) 総生産、家計最終消費支出の実質値は連鎖方式(平成27暦年連鎖価格)による計数である。

(注2) 国内純生産は暦年値による計数である。

(注3) 県総人口、郡世帯数は、「県人口移動調査(推計人口)」、「鹿児島県統計課」による。

(注4) 県の計数は、「県民経済計算年報(令和3年度版)」によるものである。

(注5) 国の計数は、「2021年度(令和3年度)国民経済計算年次推計」によるものである。ただし、世帯数については、「住民基本台帳に基づく人口・人口動態及び世帯数」(総務省)によるものである。

2 一人当たり水準

(単位: 千円、%)

項目 / 年度	-H23-	-H24-	-H25-	-H26-	-H27-	-H28-	-H29-	-H30-	-R1-	-R2-	-R3-	
郡	(1) 郡内総生産 (名目)	2,801	2,728	2,876	2,926	3,058	3,153	3,298	3,445	3,390	3,314	3,484
	(2) 郡内総生産 (実質)	2,882	2,821	2,988	2,969	3,060	3,098	3,220	3,353	3,279	3,188	3,343
	(3) 郡民所得	1,978	1,925	2,029	2,014	2,103	2,210	2,306	2,415	2,381	2,256	2,383
	(4) 家計最終消費支出 (名目)	1,409	1,417	1,415	1,387	1,409	1,394	1,448	1,474	1,504	1,402	1,483
	(5) 家計最終消費支出 (実質)	1,436	1,456	1,452	1,391	1,409	1,394	1,442	1,460	1,479	1,377	1,443
県	(1) 県内総生産 (名目)	3,061	3,074	3,172	3,215	3,377	3,455	3,642	3,624	3,617	3,514	3,756
	(2) 県内総生産 (実質)	3,138	3,166	3,282	3,267	3,379	3,415	3,593	3,572	3,550	3,415	3,688
	(3) 県民所得	2,254	2,267	2,359	2,351	2,441	2,486	2,626	2,597	2,596	2,425	2,605
	(4) 家計最終消費支出 (名目)	1,933	1,946	1,989	1,995	2,012	2,011	2,065	2,087	2,106	1,987	2,077
	(5) 家計最終消費支出 (実質)	1,970	2,000	2,040	1,998	2,012	2,013	2,056	2,068	2,072	1,952	2,019
国	(1) 国内総生産 (名目)	3,914	3,915	4,024	4,114	4,255	4,290	4,379	4,392	4,401	4,261	4,386
	(2) 国内総生産 (実質)	4,028	4,060	4,177	4,168	4,244	4,279	4,359	4,376	4,348	4,180	4,309
	(3) 国民所得	2,798	2,808	2,925	2,961	3,089	3,089	3,157	3,181	3,177	2,975	3,155
	(4) 家計最終消費支出 (名目)	2,195	2,215	2,291	2,289	2,304	2,291	2,329	2,351	2,343	2,219	2,295
	(5) 家計最終消費支出 (実質)	2,236	2,275	2,347	2,292	2,305	2,296	2,323	2,333	2,309	2,186	2,235
比率 郡/県	(1) 郡(県)内総生産 (名目)	91.5	88.7	90.7	91.0	90.6	91.3	90.6	95.1	93.7	94.3	92.8
	(2) 郡(県)内総生産 (実質)	91.8	89.1	91.0	90.9	90.6	90.7	89.6	93.9	92.4	93.4	91.1
	(3) 郡(県)民所得	87.8	84.9	86.0	85.7	86.2	88.9	87.8	93.0	91.7	93.0	91.5
	(4) 家計最終消費支出 (名目)	72.9	72.8	71.1	69.5	70.0	69.3	70.1	70.6	71.4	70.6	71.4
	(5) 家計最終消費支出 (実質)	72.9	72.8	71.2	69.6	70.0	69.2	70.1	70.6	71.4	70.5	71.5
比率 郡/国	(1) 郡(国)内総生産 (名目)	71.6	69.7	71.5	71.1	71.9	73.5	75.3	78.4	77.0	77.8	79.4
	(2) 郡(国)内総生産 (実質)	71.5	69.5	71.5	71.2	72.1	72.4	73.9	76.6	75.4	76.3	77.6
	(3) 郡(国)民所得	70.7	68.6	69.4	68.0	68.1	71.5	73.0	75.9	74.9	75.8	75.5
	(4) 家計最終消費支出 (名目)	64.2	64.0	61.8	60.6	61.2	60.8	62.2	62.7	64.2	63.2	64.6
	(5) 家計最終消費支出 (実質)	64.2	64.0	61.9	60.7	61.1	60.7	62.1	62.6	64.1	63.0	64.6

第3章 郡民所得推計の概念

第1 大島郡民所得推計の概念相互関連図

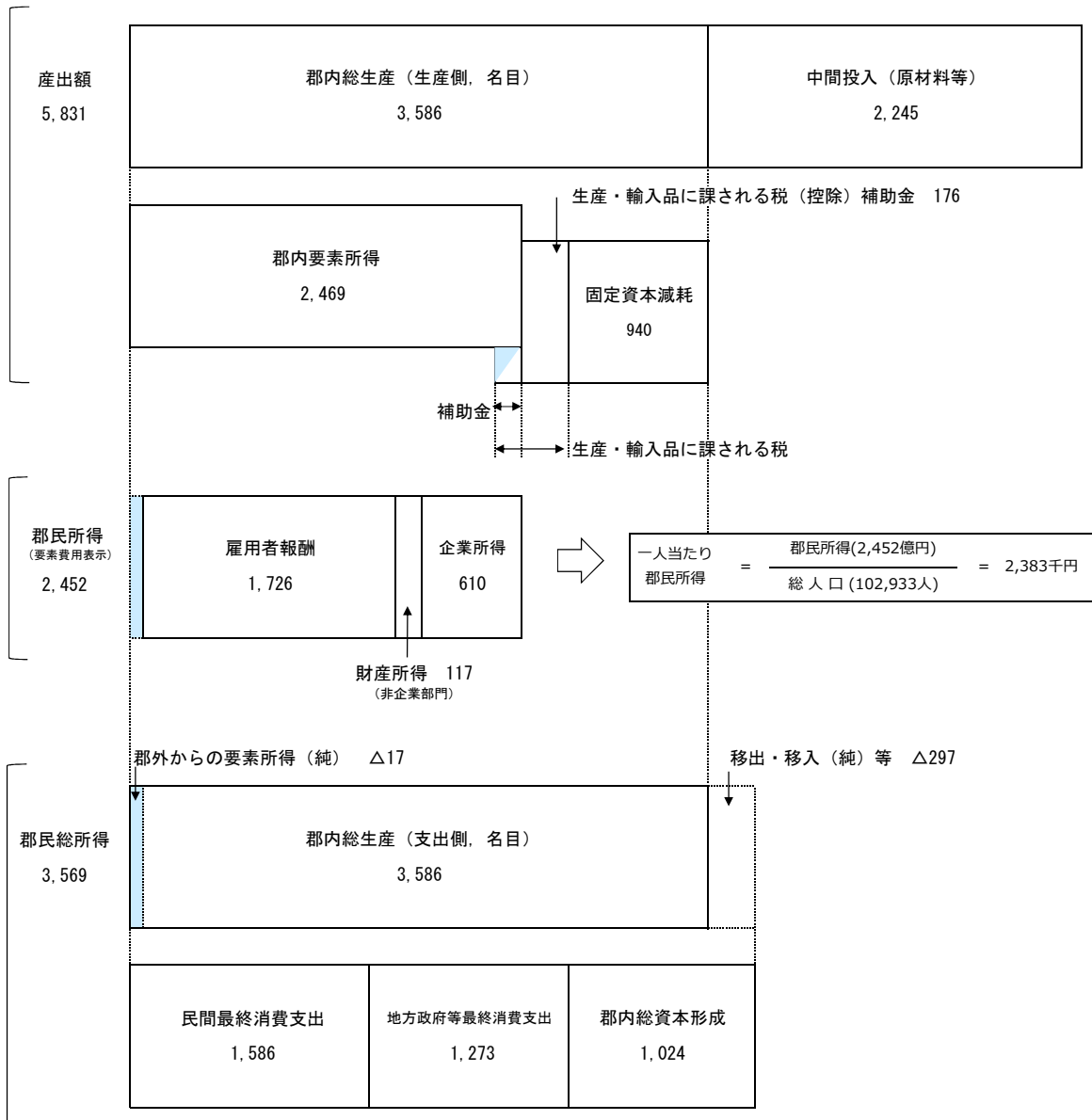
第2 大島郡民所得推計の概念

第3 主要系列表について

(参考) 大島郡民所得推計報告書一覧表

第1 大島郡民所得推計の概念相互関連図（令和3年度）

（単位：億円）



※ 四捨五入により、合計等は必ずしも一致しない。

（参考） 奄美群島の経済、人口の規模（県に占めるシェア）			
経済規模 （令和3年度）	郡内総生産（名目）	（ 3,586億円 ）	≒ 6.1 %
	県内総生産（名目）	（ 5兆9,215億円 ）	
人口	郡総人口	（ 102,933人 ）	≒ 6.5 %
	県内人口	（ 1,576,391人 ）	
（ 郡総人口：県統計課（県人口移動調査）（令和3年10月1日現在）、県内人口：10月1日現在推計人口（総務省） ）			

第2 大島郡民所得推計の概念

1 大島郡民所得推計とは

大島郡民所得推計は、国民経済計算の基本的な考え方や仕組みに基づき、奄美群島（1市9町2村）という行政区域を単位として1年間（会計年度）の経済活動の結果を推計するものです。

奄美群島内の経済活動によって1年間に生み出された付加価値を、生産、分配、支出の三つの側面から把握することにより奄美群島経済の規模、産業構造、循環等を明らかにし、経済の分析や諸施策の企画立案等に利用されています。

2 基本的な用語

(1) 経済成長率

1年間（会計年度）の経済活動規模が前年度に比べてどれだけ増えたかを示すもので、最もよく利用される経済指標の一つです。

(2) 一人当たり郡民所得

郡民所得（雇用者報酬、財産所得（非企業部門）、企業所得の合計値）を、その年の10月1日現在の奄美群島の総人口（国勢調査、国勢調査年以外は県毎月推計人口）で割ったものです。個人の収入や給与水準を表すものではなく、企業の利潤等も含んだ郡民経済全体の所得水準を表す指標です。

(3) 名目と実質とデフレーター

経済成長率には「名目」と「実質」があります。

「名目」 その年度の実際に市場で取引されている価格に基づいて推計された値です。

「実質」 特定の年の物価を基準として、価格上昇や下落などの価格変動分を取り除いたもので、異なる年度間の比較をする際に適切な指標です。

「デフレーター」

この名目値と実質値の間の価格変動分を調整する指標を、「デフレーター」といいます。

(4) 「郡内ベース」と「郡民ベース」

付加価値を把握する場合に、「郡内ベース（属地主義）」と「郡民ベース（属人主義）」の2つの考え方があります。大島郡民所得推計では、郡内総生産は「郡内ベース」で、郡民所得は「郡民ベース」で把握されます。

郡内ベース （属地主義）	大島郡という行政区域内（「郡内」）での生産活動によって生み出された付加価値を、生産に携わった者の居住地に関わりなく把握するものです。
郡民ベース （属人主義）	郡内に居住する者が生産活動によって生み出した付加価値を、就業地に関わりなく把握するものです。

(5) 市場価格表示と要素費用表示

付加価値額を表す場合に、「市場価格表示」と「要素費用表示」の2つの方法があります。

市場価格表示	市場で取引される価格で表示する方法（間接税等を含んだもの）
要素費用表示	生産のために必要とされる生産要素（労働，資本，土地）の提供者に対して分配された費用（賃金，利潤など）で表示する方法（間接税等を除いたもの）

(6) 総（グロス）と純（ネット）

建物，機械設備などの固定資産は，生産過程において，利用による摩耗や年月の経過による老朽等によりその価値が減少します。こうした資産価値の減少分を固定資本減耗といいます。この固定資本減耗を含んだ郡内生産額を「郡内総生産」，含まないものを「郡内純生産」といいます。

(7) 制度部門別分類

制度単位は，①非金融法人企業，②金融機関，③一般政府，④対家計民間非営利団体，⑤家計（個人企業を含む）の5つに区分される。

① 非金融法人企業

非金融法人企業は，全ての居住者のうち，非金融の市場生産に携わる法人企業，準法人企業及び非営利団体からなる。

法人企業としては，営利社団法人（株式会社，合名会社，合資会社，合同会社），特殊法人等の一部が含まれる。準法人企業とは，法人企業ではないが，基本的にこれと同様に自律的に意思決定を行う主体を指し，海外の企業の国内支店や，国の特別会計の一部等が含まれる。市場生産に携わる非営利団体として，医療サービスを供給する医療機関（医療法人のほか，大学の附属病院や一部の独立行政法人を含む。）や，介護保険による介護サービスを供給する介護事業者，ほか経済団体が含まれる。

非金融法人企業は，政府による所有・支配の有無に応じて，民間企業か公的企業に分かれる。

② 金融機関

金融機関は，全ての居住者のうち，主要な活動が金融仲介業務及びそれを促進する業務である法人企業及び準法人企業に加え，非金融法人企業の場合と同様，金融的性格を持つ市場生産に従事する非営利団体も含まれる。また，政府の所有・支配に応じて，民間金融機関か公的金融機関に分かれる。

③ 一般政府

一般政府には，中央政府，地方政府及びそれらによって設定，管理されている社会保障基金が含まれる。財貨・サービスの生産者という観点では非市場生産者であり，かつ公的部門に属する機関からなり，政府により支配，資金供給され，非市場生産に携わる非営利団体も含まれる。

中央政府には，国の一般会計のほか，特別会計の一部，独立行政法人等の一部が含まれる。地方政府には，地方公共団体の一般会計のほか，公営事業会計の一部，地方独立行政

法人の一部が含まれる。社会保障基金は、公的年金や雇用保険を運営する国の特別会計（保険事業特別会計）のほか、地方公共団体の公営事業会計のうち、医療、介護事業、公務員年金を運営する共済組合等が含まれる。

なお、中央政府（国）の出先機関及び中央政府によって設定、管理されている社会保障基金（以下「全国社会保障基金」という。）の事務所等は、事業所としてはその存在地域に立地するが、制度単位としての中央政府及び全国社会保障基金は、いずれの地域にも属さない擬制的な地域（以下「準地域」という。）に所在するものとする。地方政府及び地方政府によって設定、管理されている社会保障基金（以下「地方社会保障基金」という。）は、その地域に存在するものとする。

また、中央政府等の扱い変更により、地域区分の名称を次の様に使い分ける。地理的な区分は、「郡内・郡外」とし、制度単位による概念的な区分は「域内・域外」とする。ここで「域内」とは、大島郡の制度部門が所在するとする概念上の地域であり、「域外」とは郡外の制度部門及び中央政府等が所在するとする概念上の地域である。「域外」のうち地理的には存在しない地域（準地域）に中央政府等を位置付ける。

④ 対家計民間非営利団体

対家計民間非営利団体は、政府によって支配、資金供給されているものを除き、家計に対して非市場の財貨・サービスを提供する全ての居住者である非営利団体が含まれる。具体的には、私立学校、政治団体、労働組合、宗教団体等が含まれる。

対家計民間非営利団体は、利益配分を行うことができない非営利団体のうち、非市場生産者かつ民間部門に属する機関から構成される制度部門と定義されるが、多数存在する非営利団体の個々について、市場性等を判断するのは事実上困難であり、こうした制約を踏まえて、JSNAに準じ、日本標準産業分類上、学校教育、宗教、労働団体等に属し、かつ経営組織形態が会社以外の法人又は法人でない団体について対家計民間非営利団体と位置付けている。

⑤ 家計

家計は、生計を共にする全ての居住者である人々の小集団が含まれる。自営の個人企業（非法人企業）も含まれる。なお、個人企業の中には、自営農家等のほか、住宅の自己所有者（持ち家）分も含まれ、不動産業（住宅賃貸業）を営むものとして記録される。

第3 主要系列表について

主要系列表は、経済活動別郡内総生産、郡民所得、郡内総生産（支出側）からなる。

1 経済活動別郡内総生産

経済活動別郡内総生産は、一定期間内に郡内の生産活動によって、新たに創造された付加価値の額を経済活動別に示す。

実質化の方法については、前年価格表示による金額の前年金額に対する変化率を毎年掛け合わせるにより数量指数を計算し、これを参照年の名目金額に乗ずることにより実質値を求める連鎖方式を採る。

なお、経済活動別郡内総生産の実質値は、産出額の実質値と中間投入額の実質値を計算し、産出額から中間投入額を差し引いて求めるダブル・デフレーションで行う。

また、デフレーターは、名目値と実質値の比率から事後的に算出されるインプリシット・デフレーターとして求められる。

<表章形式>

経済活動別郡内総生産（名目，実質，デフレーター）

項	目
1	農林水産業
	(1) 農業
	(2) 林業
	(3) 水産業
2	鉱業
3	製造業
4	電気・ガス・水道・廃棄物処理業
5	建設業
6	卸売・小売業
7	運輸・郵便業
8	宿泊・飲食サービス業
9	情報通信業
10	金融・保険業
11	不動産業
12	専門・科学技術，業務支援サービス業
13	公務
14	教育
15	保健衛生・社会事業
16	その他のサービス
17	小計 (1+2+3+4+5+6+7+8+9+10+11+12+13+14+15+16)
18	輸入品に課される税・関税
19	(控除) 総資本形成に係る消費税
20	県内総生産 (17+18-19)

(注) 1 以上で示した分類は2015年（平成27年）基準における経済活動別分類である。

2 実質では、21に開差 {20-(17+18-19)} を表章する。

(1) 郡内総生産

郡内総生産（粗付加価値）は、産出額から中間投入を控除したものであり、雇用者報酬、営業余剰・混合所得、固定資本減耗、生産・輸入品に課される税（控除）補助金からなる。

なお、金融業の産出額は、間接的に計測される金融仲介サービス（FISIM）を含むものとして記録することとしている。

(2) 輸入品に課される税・関税

輸入品に課される税・関税は、関税、輸入品商品税からなる。JSNAに準じ、経済活動別には配分しない。

(3) 総資本形成に係る消費税

財貨・サービスの出荷額、産出額は、消費税等の生産に課される税を含む生産者価格で記録し、これをベースに推計した総資本形成には、消費税が含まれているという意味で「グロス」ベースで記録する。一方で、税法上、課税事業者の資本形成に係る消費税分は、他の仕入れに係る消費税とともに、当該事業者が消費税を納入する時点で納税額から控除できる（仕入税額控除）。総資本形成（総固定資本形成、在庫変動）については、この控除分を「総資本形成に係る消費税」として除いた金額を記録する（修正グロス方式）。生産側から県内総生産を計測する際も、この総資本形成に係る消費税分について控除する必要があるが、経済活動別には分割が困難であるため、一括して控除処理を行っている。

2 郡民所得及び県民可処分所得の分配

郡民所得は、居住者が一定期間に携わった生産活動によって得た純付加価値額及び財産所得（第1次所得）を制度部門別に分配し、記録する。

財産所得は、非企業部門については、受取及び支払が記録される。企業部門については、所得支出勘定の営業余剰・混合所得に財産所得の受取（純）（＝受取－支払）を加えた企業所得が示される。

以上の財産所得と企業所得に雇用者報酬を加えた合計額が要素費用表示の郡民所得である。

<表章形式>

郡民所得

項	目
1	雇用者報酬
	(1) 賃金・俸給
	(2) 雇主の社会負担
	a 雇主の現実社会負担
	b 雇主の帰属社会負担
2	財産所得（非企業部門）
	a 受取
	b 支払
	(1) 一般政府（地方政府等）
	a 受取
	b 支払
	(2) 家計
	① 利子
	a 受取
	b 支払（消費者負債利子）
	② 配当（受取）
	③ その他の投資所得（受取）
	④ 賃貸料（受取）
	(3) 対家計民間非営利団体
	a 受取
	b 支払
3	企業所得
	(1) 民間法人企業
	a 非金融法人企業
	b 金融機関
	(2) 公的企業
	a 非金融法人企業
	b 金融機関
	(3) 個人企業
	a 農林水産業
	b その他の産業（非農林水産・非金融）
	c 持ち家
4	郡民所得（要素費用表示）（1 + 2 + 3）

(注) 1 企業所得は、営業余剰・混合所得に財産所得の受取を加え、財産所得の支払を控除したもの。

3 「地方政府等」は、地方政府と地方社会保障基金である。

(1) 郡民所得（要素費用表示）

「郡民所得（要素費用表示）」とは「要素費用表示の郡民純所得」の意味であり、要素所得（＝郡内ベースの雇用者報酬＋営業余剰・混合所得）＋域外からの要素所得の受取（純）と等しくなる。

ア 財産所得（非企業部門）

「財産所得（非企業部門）」では、地方政府等、家計、対家計民間非営利団体の制度部門の財産所得を表章する。

イ 企業所得

「企業所得」は、営業余剰・混合所得に財産所得の受払の差額、すなわち財産所得の受取（純）を加えたものを、民間法人企業、公的企業、個人企業の3部門別に記録する。

3 郡内総生産（支出側）

郡内総生産は、最終生産物に対する支出の面でも把握することができる。

次の表では、JSNAに準じ、最終消費支出、総資本形成、財貨・サービスの移出（入）が、種類別、支出主体別等の細目とともに表章される。統計上の不突合は、財貨・サービスの移出（入）とともに示される。

実質値は、生産側と同じく、連鎖方式による。

<表章形式>

県内総生産（支出側）（名目、実質、デフレーター）

項	目
1	民間最終消費支出
	(1) 家計最終消費支出
	a 食料・非アルコール
	b アルコール飲料・たばこ
	c 被服・履物
	d 住宅・電気・ガス・水道
	e 家具・家庭用機器・家事サービス
	f 保健・医療
	g 交通
	h 情報・通信
	i 娯楽・スポーツ・文化
	j 教育サービス
	k 外食・宿泊サービス
	l 保険・金融サービス
	m 個別ケア・社会保護・その他
	(2) 対家計民間非営利団体最終消費支出
2	地方政府等最終消費支出
3	県内総資本形成
	(1) 総固定資本形成
	a 民間
	(a) 住宅
	(b) 企業設備
	b 公的
	(a) 住宅
	(b) 企業設備
	(c) 一般政府（中央政府等・地方政府等）
	(2) 在庫変動
	a 民間企業
	b 公的（公的企業・一般政府）
4	財貨・サービスの移出入（純）・統計上の不突合
5	郡内総生産（支出側）（1 + 2 + 3 + 4）
	（参考）域外からの要素所得（純）
	郡民総所得（市場価格表示）

（注）1 実質では、4は開差を含め、「財貨・サービスの移出入（純）・統計上の不突合・開差」と表章し、（再掲）及び（参考）は表章しない。

2 「中央政府等」は、中央政府と全国社会保障基金である。

3 「地方政府等」は、地方政府と地方社会保障基金である。

(1) 民間最終消費支出

「民間最終消費支出」は、家計最終消費支出と対家計民間非営利団体最終消費支出の合計である。

ア 家計最終消費支出

「家計最終消費支出」は、居住者である家計（個人企業を除く）の消費財及びサービスに対する支出である。居住用の固定資産に対する支出は総固定資本形成であり、最終消費支出には含まれない。住居にその所有者が住む場合には、住居が産出する居住サービスは、その所有者の産出であると同時に、最終消費支出として記録する（持ち家の帰属家賃）。

イ 対家計民間非営利団体最終消費支出

「対家計民間非営利団体最終消費支出」は、対家計民間非営利団体の産出額（中間投入＋雇用者報酬＋固定資本減耗＋生産・輸入品に課される税）から財貨・サービスの販売と自己勘定による総固定資本形成（研究・開発）を控除したものである。

(2) 地方政府等最終消費支出

地方政府等の産出額（中間投入＋雇用者報酬＋固定資産減耗＋生産・輸入品に課される税）から、他部門に販売した額（財貨・サービスの販売、例えば、公立学校の授業料）と自己勘定による総固定資本形成（研究・開発）を差し引いたものに、現物社会移転（市場産出の購入）（社会保障による医療費・介護費の給付等）を加えたものを「地方政府等最終消費支出」として記録する。

(3) 郡内総資本形成

法人企業、一般政府、対家計民間非営利団体、家計（個人企業を含む。）の支出（購入及び自己生産物の使用）のうち中間消費及び非生産資産の購入とならないものであり、総固定資本形成と在庫変動からなる。

ア 総固定資本形成

「総固定資本形成」は、有形又は無形の資産の取得であり、①住宅、②その他の建物・構築物、③機械・設備、④育成生物資源（種畜、乳牛、果樹等）、⑤知的財産生産物（研究・開発、コンピュータ・ソフトウェア等）を含む。なお、「防衛装備品」については、基礎データの制約等から県別には実際の計測は困難であるため推計しない。

イ 在庫変動

在庫変動は、企業及び一般政府が所有する原材料、仕掛品、製品、流通品等の棚

卸資産のある一定期間における数量の変動を、その期間の市場価格で評価したものである。

(4) 財貨・サービスの移出入（純）・統計上の不突合

財貨・サービスの移出入（純）

財貨・サービスの海外及び域外との取引と直接購入から構成される。このうち直接購入とは、居住者（非居住者）による域外（内）での直接購入（域外での消費）である。

統計上の不突合

郡内総生産（支出側）と郡内総生産（生産側）は、概念上一致すべきものであるが、推計上の接近方法が異なっているため、推計値に乖離が生じることがある。

この乖離を統計上の不突合といい、勘定体系の整合性を確保するために表章する。

(5) 域外からの要素所得（純）

生産要素に対して支払われる雇用者報酬や資産の貸借による財産所得に係る域外との受払である。県民所得から県内純生産を差し引いて求める。

(6) 郡民総所得（市場価格表示）

県内総生産（支出側）に域外からの要素所得（純）を加算して、県民ベースの総所得が求められる。

4 付 表

付表は、大島郡民所得推計における主要な項目について、更に詳細な内訳を示すものである。

経済活動別郡内総生産及び要素所得

経済活動別に郡内総生産の1次分配が示される。

経済活動別郡内総生産から固定資本減耗を控除して生産者価格表示の郡内純生産が、更に、生産・輸入品に課される税（控除）補助金を控除して郡内要素所得が得られる。郡内要素所得は、雇用者報酬と営業余剰・混合所得に分配される。

経済活動の種類	産 出 額 (生産者価格表示)	中間投入	県内総生産 (生産者価格表示)
	①	②	③ = ① - ②
1 農林水産業			
2 鉱業			
3 製造業			
4 電気・ガス・水道・廃棄物処理業			
5 建設業			
6 卸売・小売業			
7 運輸・郵便業			
8 宿泊・飲食サービス業			
9 情報通信業			
10 金融・保険業			
11 不動産業			
12 専門・科学技術，業務支援サービス業			
13 公務			
14 教育			
15 保健衛生・社会事業			
16 その他のサービス			
小 計			
輸入品に課される税・関税 (控除) 総資本形成に係る消費税			
合 計			
(再掲) 市場生産者 一般政府 対家計民間非営利団体			
小 計			

固定資本減耗	県内純生産 (生産者価格表示)	生産・輸入品に課される税(控除)補助金	県内要素所得	県内雇用者報酬	営業余剰・混合所得
④	⑤ = ③ - ④	⑥	⑦ = ⑤ - ⑥	⑧	⑨ = ⑦ - ⑧

※ 以上で示した分類は、2015年（平成27年）基準における経済活動分類である。

(参考) 大島郡民所得推計報告書一覧表

報告書年度	報告書名	発行年月	収録期間	推計機関	備考
(S29～S41は暦年)	昭和28年12月 奄美群島日本復帰				昭和28.12 推計開始
昭和29年	鹿児島県大島郡民所得	昭和31.3	昭和28～昭和29年	総務部統計課	生産郡民所得(郡内純生産)
30年	鹿児島県大島郡民所得	昭和31.12	昭和28～昭和30年	総務部統計課	
31年	鹿児島県大島郡民所得	昭和33.3	昭和28～昭和31年	総務部統計課	
32年	鹿児島県大島郡民所得調査	昭和34.3	昭和28～昭和32年	総務部統計課	郡民分配所得、郡民個人所得 (推計項目追加)
33年	大島郡民所得調査報告書	昭和35.2	昭和28～昭和33年	総務部統計課	郡民個人支出 (推計項目追加)
34年	大島郡民所得推計結果報告書	昭和36.3	昭和28～昭和34年	総務部統計課	昭和34年郡民経済計算(試算)
35年	大島郡民所得推計結果報告書	昭和37.3	昭和28～昭和35年	総務部統計課	昭和35年郡民経済計算 (生産・分配・支出)
36年	大島郡民所得推計結果報告書	昭和38.3	昭和29～昭和36年	大島支庁	
37年	大島郡民所得推計結果報告書	昭和39.3	昭和29～昭和37年	大島支庁	
38年	大島郡民所得推計結果報告書	昭和40.3	昭和29～昭和38年	大島支庁	
39年	大島郡民所得推計報告書	昭和41.3	昭和29～昭和39年	大島支庁	
40年	大島郡民所得推計報告書	昭和42.3	昭和29～昭和40年	大島支庁	
41年	大島郡民所得推計報告書	昭和43.3	昭和39～昭和41年	大島支庁	
42年度	大島郡民所得推計報告書	昭和44.3	昭和41～昭和42年度	大島支庁	
43年度	大島郡民所得推計報告書	昭和45.3	昭和42～昭和43年度	大島支庁	
44年度	大島郡民所得推計報告書	昭和46.3	昭和43～昭和44年度	大島支庁	
45年度	大島郡民所得推計報告書	昭和47.3	昭和41～昭和45年度	大島支庁	
46年度	大島郡民所得推計報告書	昭和48.3	昭和41～昭和46年度	大島支庁	
47年度	大島郡民所得推計報告書	昭和49.3	昭和42～昭和47年度	大島支庁	
48年度	大島郡民所得推計報告書	昭和50.3	昭和41～昭和48年度	企画部統計課	
49年度	大島郡民所得推計報告書	昭和51.3	昭和42～昭和49年度	企画部統計課	
50年度	大島郡民所得推計報告書	昭和52.3	昭和43～昭和50年度	企画部統計課	
51年度	大島郡民所得推計報告書	昭和53.3	昭和44～昭和51年度	企画部統計課	
52年度	大島郡民所得推計報告書	昭和54.3	昭和45～昭和52年度	企画部統計課	
53年度	大島郡民所得推計報告書	昭和55.8	昭和50～昭和53年度	企画部統計調査課	
54年度	大島郡民所得推計報告書	昭和56.9	昭和50～昭和54年度	企画部情報統計課	デフレーター(参考値として計上) デフレーター基準年:昭和50暦年
55年度	大島郡民所得推計報告書	昭和58.2	昭和50～昭和55年度	企画部情報統計課	
56年度	大島郡民所得推計報告書	昭和59.1	昭和50～昭和56年度	企画部情報統計課	デフレーター(固定基準年方式) デフレーター基準年:昭和50暦年
57年度	大島郡民所得推計報告書	昭和60.2	昭和51～昭和57年度	企画部情報統計課	
58年度	大島郡民所得推計報告書	昭和61.1	昭和53～昭和58年度	企画部情報統計課	
59年度	大島郡民所得推計報告書	昭和62.3	昭和54～昭和59年度	企画部統計課	
60年度	大島郡民所得推計報告書	昭和63.3	昭和50～昭和60年度	企画部統計課	
61年度	大島郡民所得推計報告書	平成元.3	昭和56～昭和61年度	企画部統計課	
62年度	大島郡民所得推計報告書	平成2.3	昭和57～昭和62年度	企画部統計課	
63年度	大島郡民所得推計報告書	平成3.3	昭和58～昭和63年度	企画部統計課	

報告書年度	報告書名	発行年月	収録期間	推計機関	備考
平成元年度	大島郡民所得推計報告書	平成 4.3	昭和59～平成元年度	企画部統計課	基準改定 デフレーター基準年：昭和60暦年
2年度	大島郡民所得推計報告書	平成 5.3	昭和60～平成2年度	企画部統計課	
3年度	大島郡民所得推計報告書	平成 6.3	昭和61～平成3年度	企画部統計課	
4年度	大島郡民所得推計報告書	平成 7.3	昭和62～平成4年度	企画部統計課	
5年度	大島郡民所得推計報告書	平成 8.3	昭和63～平成5年度	企画部統計課	
6年度	大島郡民所得推計報告書	平成 9.3	平成元～平成6年度	企画部統計課	
7年度	大島郡民所得推計報告書	平成10.3	平成元～平成7年度	企画部統計課	基準改定 デフレーター基準年：平成2暦年
8年度	大島郡民所得推計報告書	平成11.3	平成元～平成8年度	企画部統計課	
9年度	大島郡民所得推計報告書	平成12.3	昭和60～平成9年度	企画部統計課	
10年度	大島郡民所得推計報告書	平成13.3	昭和60～平成10年度	企画部統計課	
11年度	大島郡民所得推計報告書	平成14.3	昭和60～平成11年度	企画部統計課	
11年度	大島郡民所得推計報告書	平成14.7	昭和50～平成11年度	企画部統計課	68SNA方式最終版
12年度	大島郡民所得推計報告書	平成15.3	平成2～平成12年度	企画部統計課	基準改定 デフレーター（連鎖方式） デフレーター参照年：平成7暦年
13年度	大島郡民所得推計報告書	平成16.3	平成2～平成13年度	企画部統計課	
14年度	大島郡民所得推計報告書	平成17.3	平成2～平成14年度	企画部統計課	
15年度	大島郡民所得推計報告書	平成18.3	平成2～平成15年度	企画部統計課	
16年度	大島郡民所得推計報告書	平成19.3	平成8～平成16年度	企画部統計課	基準改定 デフレーター参照年：平成12暦年
17年度	大島郡民所得推計報告書	平成20.3	平成8～平成17年度	企画部統計課	
18年度	大島郡民所得推計報告書	平成21.3	平成8～平成18年度	企画部統計課	
19年度	大島郡民所得推計報告書	平成22.2	平成8～平成19年度	企画部統計課	
20年度	大島郡民所得推計報告書	平成23.2	平成8～平成20年度	企画部統計課	
21年度	大島郡民所得推計報告書	平成24.2	平成8～平成21年度	企画部統計課	
22年度	大島郡民所得推計報告書	平成25.3	平成13～平成22年度	企画部統計課	基準改定 デフレーター参照年：平成17暦年
23年度	大島郡民所得推計報告書	平成26.3	平成13～平成23年度	企画部統計課	
24年度	大島郡民所得推計報告書	平成27.3	平成13～平成24年度	企画部統計課	
25年度	大島郡民所得推計報告書	平成28.3	平成13～平成25年度	企画部統計課	
26年度	大島郡民所得推計報告書	平成29.2	平成13～平成26年度	企画部統計課	
27年度	大島郡民所得推計報告書	平成30.3	平成18～平成27年度	企画部統計課	基準改定 デフレーター参照年：平成23暦年
28年度	大島郡民所得推計報告書	令和元.10	平成18～平成28年度	企画部統計課	
29年度	大島郡民所得推計報告書	令和2.3	平成18～平成29年度	企画部統計課	
30年度	大島郡民所得推計報告書	令和3.3	平成18～平成30年度	企画部統計課	
令和元年度	大島郡民所得推計報告書	令和4.3	平成23～令和元年度	総合政策部統計課	基準改定 デフレーター参照年：平成27暦年
2年度	大島郡民所得推計報告書	令和5.4	平成23～令和2年度	総合政策部統計課	
3年度	大島郡民所得推計報告書	令和6.3	平成23～令和3年度	総合政策部統計課	

(注1) 基準改定とは、「産業連関表」、「国勢調査」、「経済センサス（基礎調査、活動調査）」、「住宅・土地統計」など経済・社会の構造を把握するため、約5年ごとに作成される大規模かつ詳細な基礎統計の最新版を取り込み、過去の計数を再推計するものである。基準改定においては、反映する「産業連関表」の対象年を「基準年」と呼ぶ。

(注2) 名目値と実質値の価格変動分を調整する指標をデフレーターといい、実質化には、「固定基準年方式」と「連鎖方式」の2つの手法がある。

デフレーターは、平成11年度以前は「固定基準年方式」、平成12年度以降は「連鎖方式」によるものである。

固定基準年方式：ある年を基準年とし、基準年の価格体系で財・サービスの価格を評価する方法。

基準年においては名目値＝実質値（デフレーター＝100）となる。

連鎖方式：常に前年を基準年とし、毎年毎年の積み重ねで接続していく方法。

連鎖方式では、デフレーター＝100となる実質値の基準となる年を参照年と呼ぶ。

令和3年度 大島郡民所得推計報告書

令和6年3月 発行

発行 鹿児島県総合政策部統計課企画分析係

〒890-8577

鹿児島県鹿児島市鴨池新町10番1号

TEL: 099-286-2476 (直通)

