

# 結果の概要

## I 県人口

### 1 人口の動向

平成 30 年 10 月 1 日現在の鹿児島県の推計人口は 1,613,969 人で、平成 29 年 10 月からの 1 年間に 11,465 人 (0.71 %) 減少している。県人口は、平成 8 年以降 23 年連続で減少している。

本県の人口は、次のように推移している。

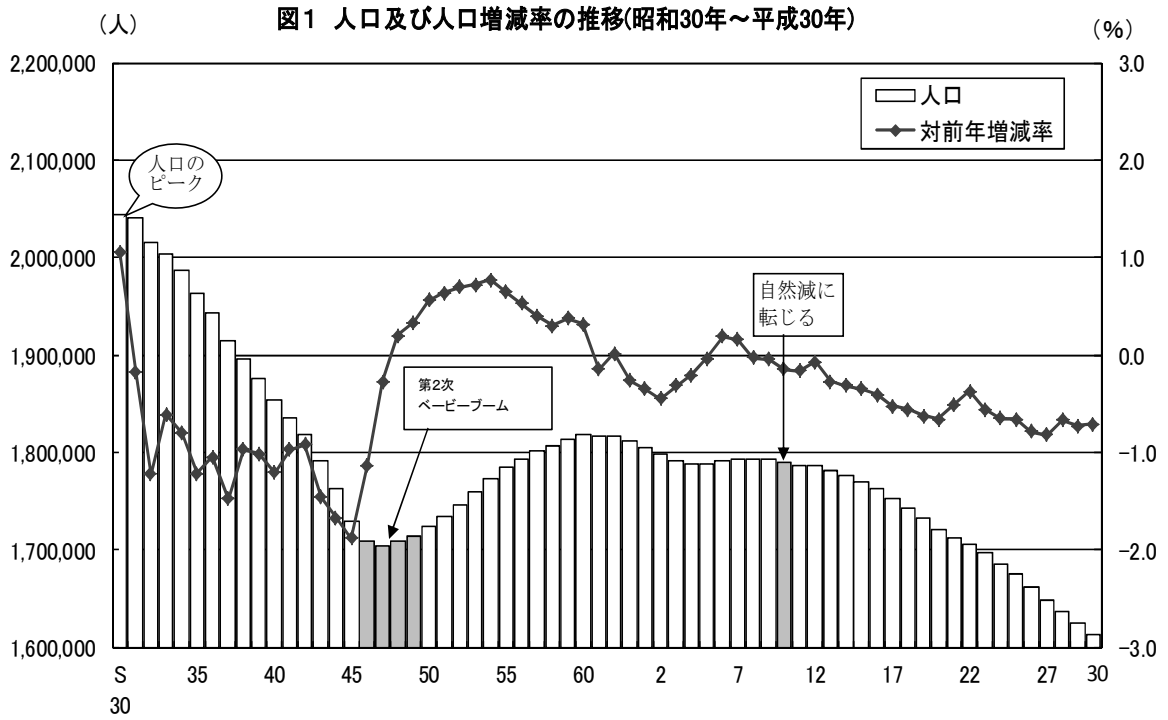
- 戦前の昭和 10 年国勢調査では、159.1 万人となっている。
- 終戦直後の昭和 22 年臨時国勢調査では、復員・引揚げ等により 174.6 万人に増加。
- 昭和 25 年国勢調査では、第 1 次ベビーブーム (昭和 22 年～ 24 年) 等で増加し、180.4 万人となっている。
- 昭和 29 年には、奄美群島が復帰 (昭和 28 年 12 月) したこともあって 202.2 万人となり、初めて 200 万人を突破している。
- 昭和 30 年国勢調査では 204.4 万人となったが、この年をピークに減少に転じる。
- 昭和 47 年には、高度経済成長に伴う大都市への人口流出等により、170.5 万人にまで減少している。
- 昭和 49 年～ 50 年は、人口流出が減少し、自然増加数が社会減少数 (転出超過) を上回ったため、人口が増加し、昭和 50 年国勢調査では、172.4 万人となっている。  
なお、第 2 次ベビーブーム (昭和 46 年～ 49 年) による出生数の増加は特段見られない。
- 昭和 51 年～ 55 年は、転入超過に転じたことで、自然増加と社会増加が結びついて人口が増加し、昭和 55 年国勢調査では 178.5 万人となっている。
- 昭和 56 年～ 60 年は、再び転出超過となったが、自然増加数が社会減少数を上回ったため、人口が増加し、昭和 60 年国勢調査では 181.9 万人に達している。
- 昭和 61 年～平成 5 年は、昭和 56 年から再び転出超過に転じたことに加え、出生数の減少による自然増加数の縮小が新たな要因となり、人口は減少している。
- 平成 6 年、7 年はバブル崩壊後の不況を背景に転入超過に転じ、人口増となっている。
- 平成 8 年からは再び転出超過となり、さらに平成 10 年からは自然減少にも転じて人口減少傾向が続いており、平成 30 年には、161.4 万人となっている。

※ 統計表第 3 表 (P21), 参考表 1 (P116), 参考表 2 (P119), 参考表 4 (P135) 参照

表1 本県の人口及び人口増減の推移(昭和30年～平成30年)

年次	人口 (全国 順位)	増減数	増減率 (全国 順位)	備考
	人 (位)	人	% (位)	
S30	2,044,112 (15)	—	— (—)	※全国順位が低いほど人口増加の伸びが低い, 又は人口減少の伸びが高いことを示す。
35	1,963,104 (17)	△ 81,008	△ 4.0 (46)	
40	1,853,541 (17)	△ 109,563	△ 5.6 (44)	
45	1,729,150 (19)	△ 124,391	△ 6.7 (47)	
50	1,723,902 (21)	△ 5,248	△ 0.3 (44)	
55	1,784,623 (23)	60,721	3.5 (24)	
60	1,819,270 (23)	34,647	1.9 (30)	
H 2	1,797,824 (23)	△ 21,446	△ 1.2 (39)	
7	1,794,224 (23)	△ 3,600	△ 0.2 (39)	
12	1,786,194 (24)	△ 8,030	△ 0.4 (35)	
17	1,753,179 (24)	△ 33,015	△ 1.8 (37)	
22	1,706,242 (24)	△ 46,937	△ 2.7 (35)	
27	1,648,177 (24)	△ 58,065	△ 3.4 (38)	
29	1,625,434	△ 11,838	△ 0.7	
30	1,613,969 (—)	△ 11,465	△ 0.7 (—)	

(注) 1. 各年10月1日現在。S30～H27については、国勢調査結果により、H29年以降は、県人口移動調査結果による。  
2. △は、減少を示す。



### 男女別人口

男女別にみると、男性は758,331人（県人口の47.0%）で前年に比べ4,812人（0.63%）減と22年連続の減少、女性は855,638人（同53.0%）で6,653人（0.77%）減と23年連続で減少している。また、女性が男性より97,307人多く、人口性比（女性100人に対する男性の数）は88.6となっており、前年から0.1ポイント上昇している。

（表2 参照）

**表2 本県の男女別人口及び人口性比の推移（昭和30年～平成30年）**

年次	男性		女性		男女差 女性－男性	人口性比
	人	増減	人	増減		
S30	985,617	—	1,058,495	—	72,878	93.1
35	935,282	△ 50,335	1,027,822	△ 30,673	92,540	91.0
40	872,751	△ 62,531	980,790	△ 47,032	108,039	89.0
45	803,980	△ 68,771	925,170	△ 55,620	121,190	86.9
50	804,365	385	919,537	△ 5,633	115,172	87.5
55	839,392	35,027	945,231	25,694	105,839	88.8
60	856,493	17,101	962,777	17,546	106,284	89.0
H 2	842,474	△ 14,019	955,350	△ 7,427	112,876	88.2
7	840,980	△ 1,494	953,244	△ 2,106	112,264	88.2
12	837,979	△ 3,001	948,215	△ 5,029	110,236	88.4
17	819,646	△ 18,333	933,533	△ 14,682	113,887	87.8
22	796,896	△ 22,750	909,346	△ 24,187	112,450	87.6
27	773,061	△ 23,835	875,116	△ 34,230	102,055	88.3
29	763,143	△ 5,039	862,291	△ 6,799	99,148	88.5
30	758,331	△ 4,812	855,638	△ 6,653	97,307	88.6

（注）1. 各年10月1日現在。

2. △は、減少を示す。

3. 平成27年までは国勢調査結果であり、平成29年以降は県人口移動調査結果による。また、平成29,30年の増減については、対前年比較である。

### 自然動態及び社会動態

自然動態（出生－死亡）は、平成10年に死亡者数が出生者数を237人上回り自然減少になって以降、自然減少が続いており、平成30年（H29年10月～H30年9月）の出生者数は13,091人、死亡者数は21,968人で自然動態は8,877人の減少となっている。

社会動態（県外からの転入－県外への転出）は、近年、県外からの転入減少によりその減少幅が拡大傾向にあったが、平成21年以降は減少幅が縮小する傾向にある。

平成30年（H29年10月～H30年9月）の県外からの転入は29,614人、県外への転出は32,202人で社会動態は2,588人の減少となっている。

（図2、図3、図4 参照）

図2 出生・死亡者数の推移（昭和50年～平成30年）

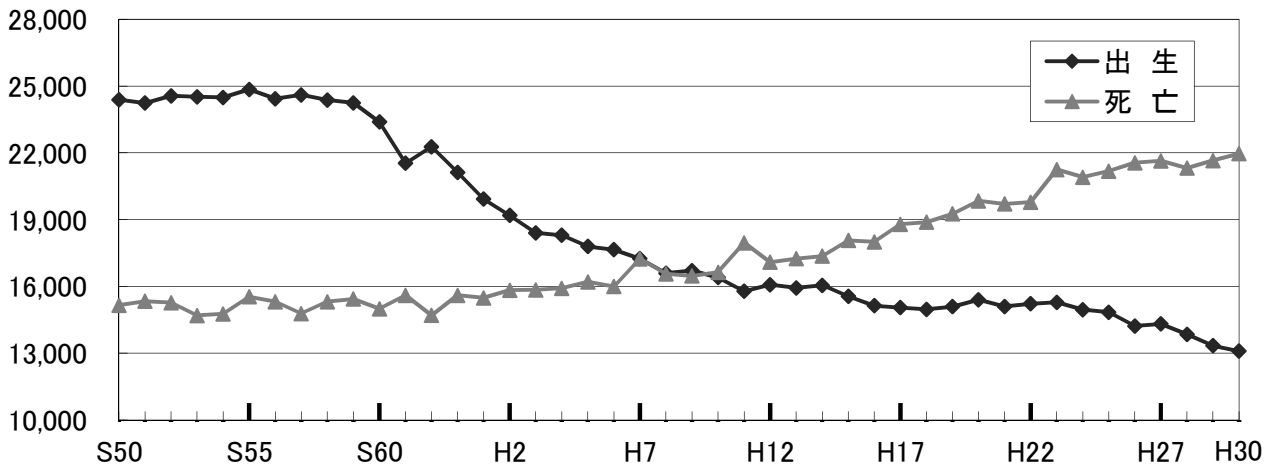


図3 県外転入・転出者数の推移（昭和50年～平成30年）

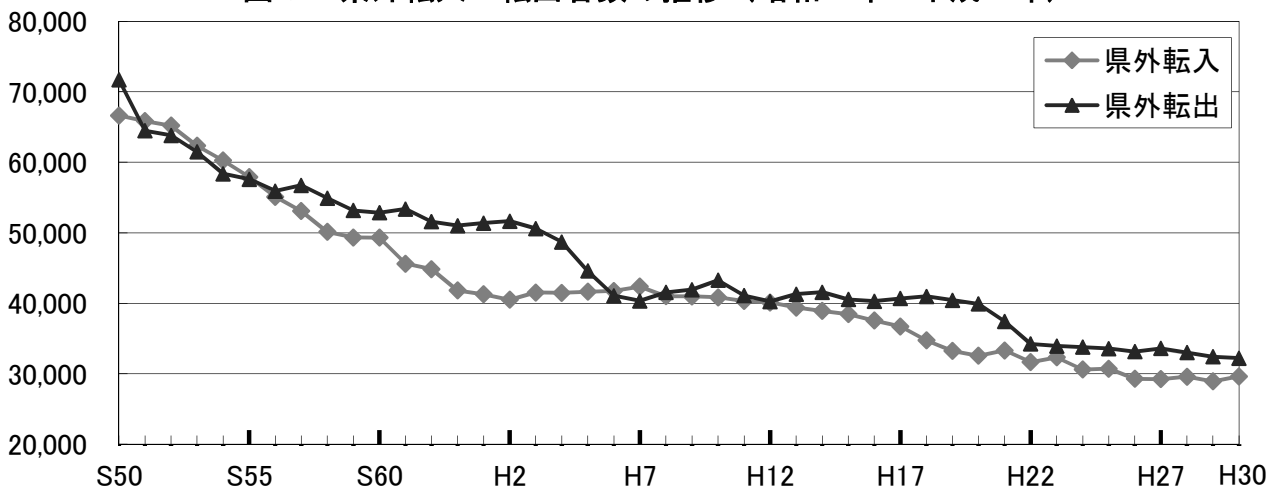
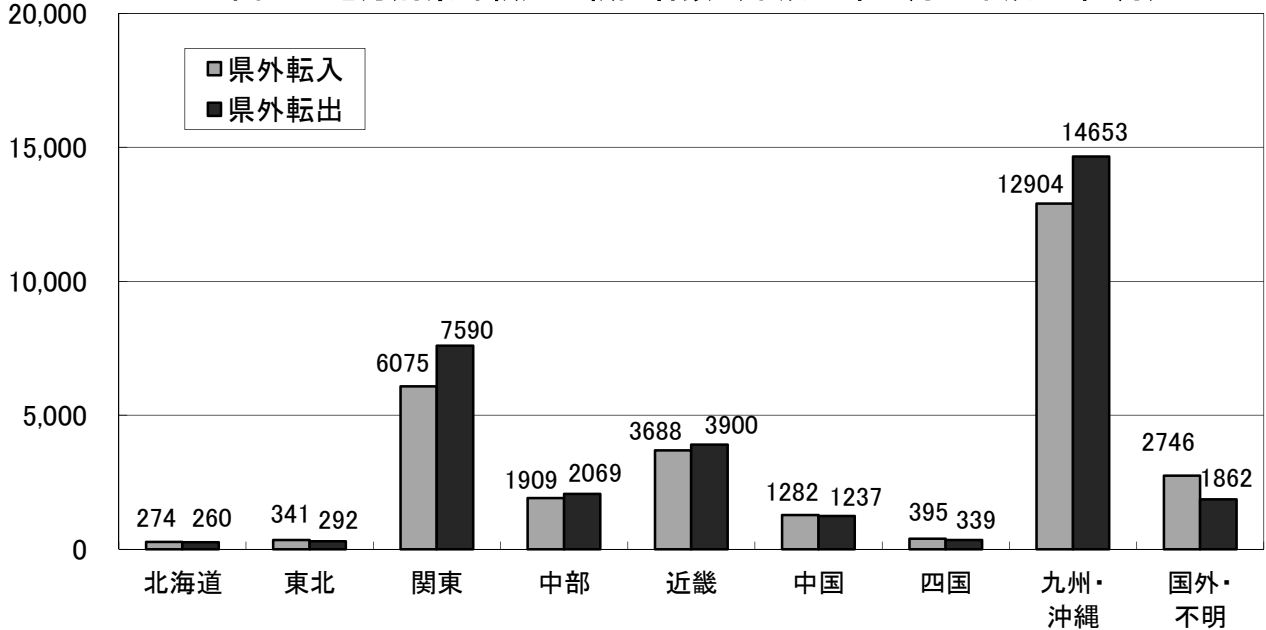


図4 地方別県外転入・転出者数（平成29年10月～平成30年9月）



## 2 年齢別人口

### 年齢3区分割合

年齢3区分別にみると、年少人口（0～14歳）は214,437人で前年に比べ2,047人の減少、生産年齢人口（15～64歳）は881,356人で14,442人の減少、老年人口（65歳以上）は500,242人で5,024人の増加となっている。

県人口に占める割合をみると、年少人口が13.4%、生産年齢人口が55.2%、老年人口が31.3%となり、前年に比べ、年少人口が0.1ポイント低下、生産年齢人口が0.5ポイント低下、老年人口が0.5ポイント上昇している。（図5、表3参照）

図5-1 年齢3区分別人口の割合の推移(昭和30年～平成30年)

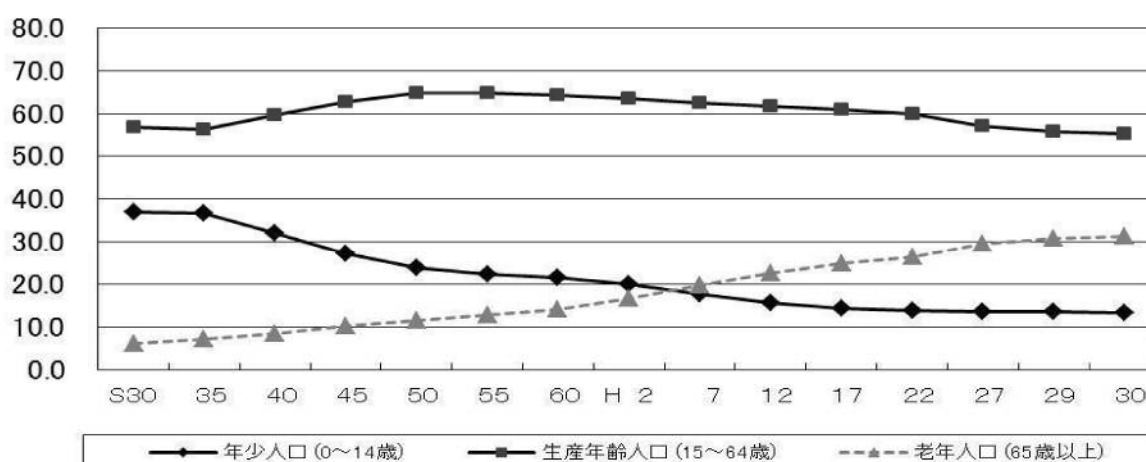


図5-2 年齢3区分別人口割合の推移(昭和30年～平成30年)

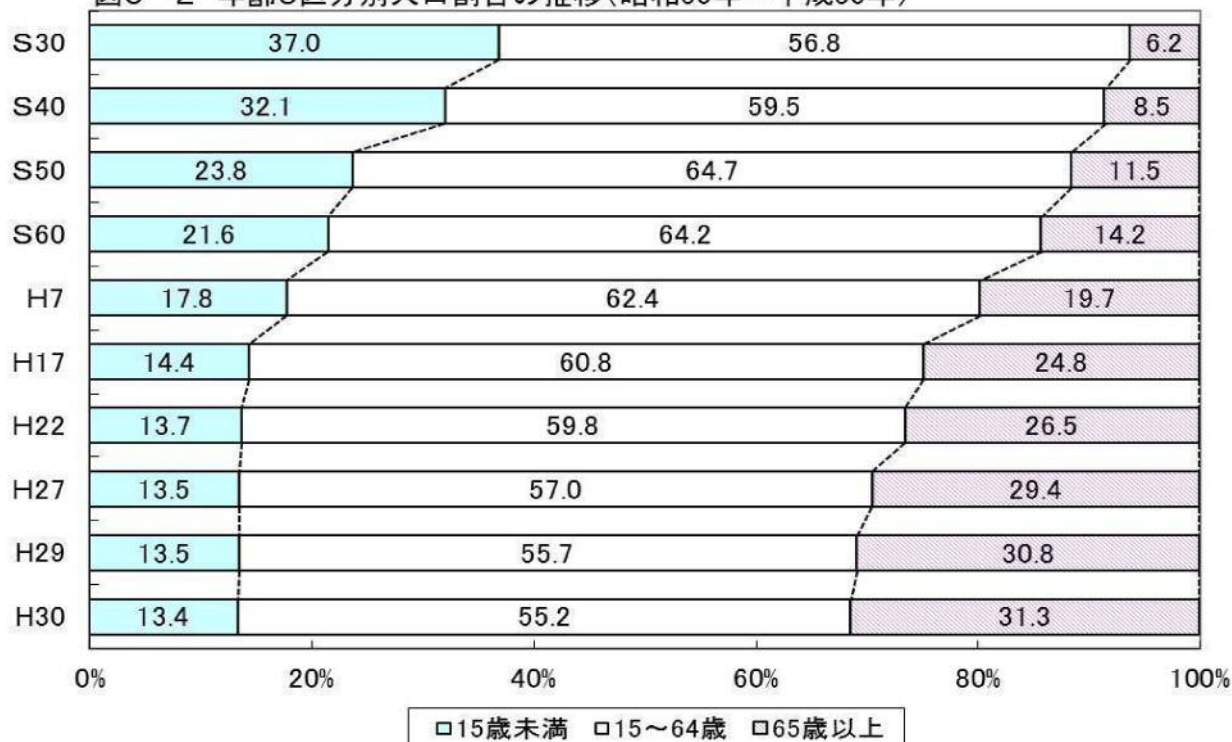


表3-1 年齢3区分別人口の推移(昭和30年～平成30年)

年次	年少人口(0～14歳)		生産年齢人口(15～64歳)		老年人口(65歳以上)	
	人	増減	人	増減	人	増減
S30	756,043	—	1,161,668	—	126,395	—
35	718,263	△ 37,780	1,103,720	△ 57,948	141,121	14,726
40	594,204	△ 124,059	1,102,221	△ 1,499	157,116	15,995
45	468,966	△ 125,238	1,085,707	△ 16,514	174,477	17,361
50	410,228	△ 58,738	1,114,775	29,068	198,770	24,293
55	399,511	△ 10,717	1,158,216	43,441	226,853	28,083
60	393,154	△ 6,357	1,168,410	10,194	257,638	30,785
H 2	357,453	△ 35,701	1,139,774	△ 28,636	298,904	41,266
7	319,918	△ 37,535	1,120,432	△ 19,342	353,857	54,953
12	280,717	△ 39,201	1,101,401	△ 19,031	403,239	49,382
17	252,285	△ 28,432	1,065,960	△ 35,441	434,559	31,320
22	233,379	△ 18,906	1,016,150	△ 49,810	449,692	15,133
27	220,751	△ 12,628	929,758	△ 86,392	479,734	30,042
29	216,484	△ 2,453	895,798	△ 16,993	495,218	7,608
30	214,437	△ 2,047	881,356	△ 14,442	500,242	5,024

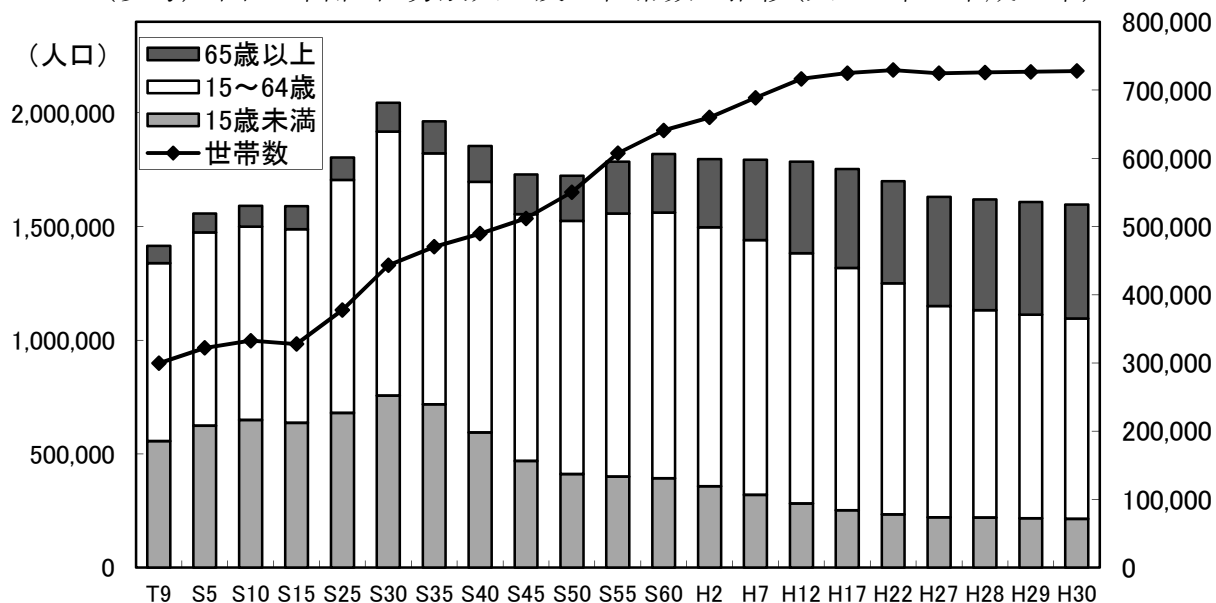
- (注) 1. 各年10月1日現在。  
 2. 平成27年までは国勢調査結果であり、年齢不詳は除いてある。  
 3. 平成29年以降は県人口移動調査結果であり、年齢不詳は除いてある。また増減については、対前年比較である。

表3-2 年齢3区分別人口割合の推移(昭和30年～平成30年)

年次	年少人口(0～14歳)		生産年齢人口(15～64歳)		老年人口(65歳以上)	
	%	ポイント	%	ポイント	%	ポイント
S30	37.0	—	56.8	—	6.2	—
35	36.6	△ 0.4	56.2	△ 0.6	7.2	1.0
40	32.1	△ 4.5	59.5	3.3	8.5	1.3
45	27.1	△ 5.0	62.8	3.3	10.1	1.6
50	23.8	△ 3.3	64.7	1.9	11.5	1.4
55	22.4	△ 1.4	64.9	0.2	12.7	1.2
60	21.6	△ 0.8	64.2	△ 0.7	14.2	1.5
H 2	19.9	△ 1.7	63.4	△ 0.8	16.6	2.4
7	17.8	△ 2.1	62.4	△ 1.0	19.7	3.1
12	15.7	△ 2.1	61.7	△ 0.7	22.6	2.9
17	14.4	△ 1.3	60.8	△ 0.9	24.8	2.2
22	13.7	△ 0.7	59.8	△ 1.0	26.5	1.7
27	13.5	△ 0.2	57.0	△ 2.8	29.4	3.0
29	13.5	0.0	55.7	△ 0.7	30.8	0.7
30	13.4	△ 0.1	55.2	△ 0.5	31.3	0.5

- (注) 1. 各年10月1日現在。  
 2. 平成27年までは国勢調査結果であり、年齢不詳は除いてある。  
 3. 平成29年以降は県人口移動調査結果であり、年齢不詳は除いてある。また増減については、対前年比較である。

(参考) 図6 年齢3区分別人口及び世帯数の推移(大正9年～平成30年) (世帯数)



(注) 1. 大正9年～平成27年は国勢調査結果であり、年齢不詳は除いてある。  
 2. 平成28年以降は県人口移動調査結果であり、年齢不詳は除いてある。

(参考) 表4 年齢3区分別人口及び世帯数の推移(大正9年～平成30年)

	世帯数	人口				性比	人員/ 世帯	人口 増減数	世帯 増減数
		総数	15歳未満	15～64歳	65歳以上				
T9	299,424	1,415,582	555,666	782,954	76,962	93.0	4.73		
S5	322,074	1,556,690	623,924	849,451	83,315	93.8	4.83	141,108	22,650
S10	332,632	1,591,466	648,524	851,502	91,440	94.5	4.78	34,776	10,558
S15	327,684	1,589,467	635,993	852,481	100,608	92.9	4.85	-1,999	-4,948
S25	377,620	1,804,118	680,010	1,024,366	99,731	92.9	4.78	214,651	49,936
S30	443,176	2,044,112	756,043	1,161,668	126,395	93.1	4.61	239,994	65,556
S35	470,303	1,963,104	718,263	1,103,720	141,121	91.0	4.17	-81,008	27,127
S40	489,492	1,853,541	594,204	1,102,221	157,116	89.0	3.79	-109,563	19,189
S45	511,820	1,729,150	468,966	1,085,707	174,477	86.9	3.38	-124,391	22,328
S50	550,297	1,723,902	410,228	1,114,775	198,770	87.5	3.13	-5,248	38,477
S55	607,452	1,784,623	399,511	1,158,216	226,853	88.8	2.94	60,721	57,155
S60	640,954	1,819,270	393,154	1,168,410	257,638	89.0	2.84	34,647	33,502
H2	659,880	1,797,824	357,453	1,139,774	298,904	88.2	2.72	-21,446	18,926
H7	688,646	1,794,224	319,918	1,120,432	353,857	88.2	2.61	-3,600	28,766
H12	716,610	1,786,194	280,717	1,101,401	403,239	88.4	2.49	-8,030	27,964
H17	725,045	1,753,179	252,285	1,065,960	434,559	87.8	2.42	-33,015	8,435
H22	729,386	1,706,242	233,379	1,016,150	449,692	87.6	2.34	-46,937	4,341
H27	724,690	1,648,177	220,751	929,758	479,734	88.3	2.27	-58,065	-4,696
H28	725,987	1,637,272	218,937	912,791	487,610	88.4	2.26	-10,905	1,297
H29	726,924	1,625,434	216,484	895,798	495,218	88.5	2.24	-11,838	937
H30	728,126	1,613,969	214,437	881,356	500,242	88.6	2.22	-11,465	1,202

(注) 1. 大正9年～平成27年は国勢調査結果であり、人口総数に年齢不詳が含まれている。  
 2. 平成28年以降は県人口移動調査結果であり、人口総数に年齢不詳が含まれている。  
 また、増減については、対前年比較である。

## Ⅱ 市町村別人口

### 1 人口

平成30年10月1日現在の市町村別の人口は、鹿児島市が597,193人と最も多く、次いで霧島市が124,785人、鹿屋市が102,397人、薩摩川内市が93,927人となっている。

以下、人口7万人台が1市、人口5万人台が1市、4万人台が2市、3万人台が5市、2万人台が4市町、1万人台が7市町、1万人未満が19町村となっている。

なお、鹿児島市、霧島市、鹿屋市及び薩摩川内市の上位4市の人口で県人口の56.9%を占めている。(表5 参照)

表5 市町村別人口及び県人口に占める割合(各年10月1日現在)

人口 順位	市町村名	平成30年		平成29年 人口	人口 順位	市町村名	平成30年		平成29年 人口
		人口	県人口に占める 割合(%)				人口	県人口に占める 割合(%)	
—	<b>鹿児島県</b>	<b>1,613,969</b>	<b>100.0</b>	<b>1,625,434</b>					
1	鹿児島市	597,193	37.0	597,932	23	屋久島町	12,342	0.8	12,516
2	霧島市	124,785	7.7	125,338	24	徳之島町	10,481	0.6	10,659
3	鹿屋市	102,397	6.3	103,036	25	長島町	9,988	0.6	10,114
4	薩摩川内市	93,927	5.8	94,622	26	湧水町	9,686	0.6	9,928
5	姶良市	76,291	4.7	75,888	27	瀬戸内町	8,556	0.5	8,735
6	出水市	52,464	3.3	52,978	28	中種子町	7,794	0.5	7,885
7	日置市	47,912	3.0	48,423	29	錦江町	7,298	0.5	7,498
8	奄美市	41,693	2.6	42,235	30	喜界町	6,839	0.4	6,986
9	指宿市	39,954	2.5	40,573	31	南大隅町	6,837	0.4	7,098
10	南九州市	34,544	2.1	35,029	32	和泊町	6,442	0.4	6,546
11	曾於市	34,397	2.1	35,171	33	東串良町	6,288	0.4	6,345
12	南さつま市	33,748	2.1	34,370	34	伊仙町	6,171	0.4	6,298
13	志布志市	30,282	1.9	30,696	35	知名町	5,920	0.4	5,976
14	いちき串木野市	28,032	1.7	28,361	36	龍郷町	5,781	0.4	5,765
15	伊佐市	25,353	1.6	25,813	37	天城町	5,738	0.4	5,792
16	さつま町	21,034	1.3	21,425	38	南種子町	5,533	0.3	5,594
17	枕崎市	20,881	1.3	21,212	39	与論町	5,056	0.3	5,087
18	阿久根市	19,904	1.2	20,341	40	宇検村	1,685	0.1	1,706
19	西之表市	15,236	0.9	15,472	41	大和村	1,430	0.1	1,453
20	肝付町	14,852	0.9	15,181	42	十島村	766	0.05	768
21	垂水市	14,395	0.9	14,735	43	三島村	387	0.02	403
22	大崎町	12,508	0.8	12,818					

(注) 県人口移動調査結果である。



### 人口増減

人口増減を市町村別にみると、始良市（0.53 %）、龍郷町（0.28 %）の2市町で増加している。

一方、それ以外の41市町村では減少しており、減少率の大きい順に三島村（-3.97 %）、南大隅町（-3.68 %）、錦江町（-2.67 %）、湧水町（-2.44 %）などとなっている。

（表6、表7 参照）

### 自然増減

自然増減を市町村別にみると、十島村のみが増減なしで、それ以外の42市町村では減少している。減少率の大きい順に南大隅町（-2.17 %）、錦江町（-1.83 %）、伊仙町（-1.68 %）、垂水市（-1.59 %）などとなっている。

（表6、表7 参照）

### 社会増減

社会増減を市町村別にみると、7市町村で増加し、増加率の大きい順に龍郷町（1.44 %）、始良市（0.87 %）、与論町（0.77 %）などとなっている。

一方、34市町村で減少しており、減少率の大きい順に三島村（-3.97 %）、南大隅町（-1.51 %）、大崎町（-1.22 %）、湧水町（-0.91 %）などとなっている。

（表6、表7 参照）

表6 人口増減要因別市町村

人口増減	増減要因	市町村名	市町村数
増加	自然減少・社会増加	始良市，龍郷町	2
減少	自然増減なし・社会減少	三島村	1
	自然減少・社会増加	東串良町，宇検村，天城町，知名町，与論町	5
	自然減少・社会増減なし	十島村	1
	自然減少・社会減少	鹿児島市，鹿屋市，枕崎市，阿久根市，出水市，指宿市，西之表市，垂水市，薩摩川内市，日置市，曾於市，霧島市，いちき串木野市，南さつま市，志布志市，奄美市，南九州市，伊佐市，さつま町，長島町，湧水町，大崎町，錦江町，南大隅町，肝付町，中種子町，南種子町，屋久島町，大和村，瀬戸内町，喜界町，徳之島町，伊仙町，和泊町	34

表7 市町村別人口増減率, 自然増減率, 社会増減率(平成30年10月1日現在)

(単位: %)

順位	人口増減		自然増減		社会増減	
	市町村名	増減率	市町村名	増減率	市町村名	増減率
—	<b>鹿児島県</b>	<b>-0.71</b>	<b>鹿児島県</b>	<b>-0.55</b>	<b>鹿児島県</b>	<b>-0.16</b>
1	始良市	0.53	三島村	0.00	龍郷町	1.44
2	龍郷町	0.28	鹿児島市	-0.12	始良市	0.87
3	鹿児島市	-0.12	霧島市	-0.21	与論町	0.77
4	十島村	-0.26	十島村	-0.26	天城町	0.57
5	霧島市	-0.44	鹿屋市	-0.31	東串良町	0.43
6	与論町	-0.61	始良市	-0.34	知名町	0.15
7	鹿屋市	-0.62	薩摩川内市	-0.47	宇検村	0.06
8	薩摩川内市	-0.73	奄美市	-0.68	十島村	0.00
9	東串良町	-0.90	屋久島町	-0.71	鹿児島市	0.00
10	天城町	-0.93	出水市	-0.71	南九州市	-0.04
11	知名町	-0.94	日置市	-0.72	中種子町	-0.05
12	出水市	-0.97	指宿市	-0.82	南種子町	-0.16
13	日置市	-1.06	志布志市	-0.86	長島町	-0.19
14	南種子町	-1.09	いちき串木野市	-0.89	霧島市	-0.23
15	中種子町	-1.15	徳之島町	-0.89	出水市	-0.26
16	いちき串木野市	-1.16	和泊町	-0.90	薩摩川内市	-0.26
17	宇検村	-1.23	南種子町	-0.93	西之表市	-0.27
18	長島町	-1.25	大和村	-0.96	いちき串木野市	-0.27
19	奄美市	-1.28	枕崎市	-0.97	鹿屋市	-0.31
20	志布志市	-1.35	長島町	-1.06	伊仙町	-0.33
21	南九州市	-1.38	知名町	-1.09	日置市	-0.34
22	屋久島町	-1.39	中種子町	-1.10	伊佐市	-0.41
23	西之表市	-1.53	龍郷町	-1.16	志布志市	-0.49
24	指宿市	-1.53	大崎町	-1.19	南さつま市	-0.55
25	枕崎市	-1.56	さつま町	-1.24	さつま町	-0.59
26	大和村	-1.58	西之表市	-1.25	枕崎市	-0.59
27	和泊町	-1.59	南さつま市	-1.26	奄美市	-0.60
28	徳之島町	-1.67	喜界町	-1.27	肝付町	-0.60
29	伊佐市	-1.78	瀬戸内町	-1.28	大和村	-0.62
30	南さつま市	-1.81	宇検村	-1.29	阿久根市	-0.63
31	さつま町	-1.82	東串良町	-1.32	屋久島町	-0.68
32	伊仙町	-2.02	南九州市	-1.34	和泊町	-0.69
33	瀬戸内町	-2.05	伊佐市	-1.37	指宿市	-0.71
34	喜界町	-2.10	与論町	-1.38	垂水市	-0.72
35	阿久根市	-2.15	曾於市	-1.40	瀬戸内町	-0.77
36	肝付町	-2.17	天城町	-1.50	徳之島町	-0.78
37	曾於市	-2.20	阿久根市	-1.52	曾於市	-0.80
38	垂水市	-2.31	湧水町	-1.53	喜界町	-0.83
39	大崎町	-2.42	肝付町	-1.57	錦江町	-0.84
40	湧水町	-2.44	垂水市	-1.59	湧水町	-0.91
41	錦江町	-2.67	伊仙町	-1.68	大崎町	-1.22
42	南大隅町	-3.68	錦江町	-1.83	南大隅町	-1.51
43	三島村	-3.97	南大隅町	-2.17	三島村	-3.97

注) 1. 人口増減率(%) =  $\frac{\text{人口増減(平成29年10月～30年9月)}}{\text{平成29年10月1日現在人口}}$

2. 自然増減率(%) =  $\frac{\text{自然増減(平成29年10月～30年9月)}}{\text{平成29年10月1日現在人口}}$

3. 社会増減率(%) =  $\frac{\text{社会増減(平成29年10月～30年9月)}}{\text{平成29年10月1日現在人口}}$

## 2 年齢別人口

### 年少人口割合

年少人口（0～14歳）の割合を市町村別にみると、三島村が20.9%と最も高く、次いで十島村が19.3%、伊仙町が16.6%、龍郷町が15.7%などとなっている。

一方、南大隅町が9.1%と最も低く、次いで垂水市が9.6%、湧水町が10.0%、錦江町が10.4%などとなっている。

（表8 参照）

### 生産年齢人口割合

生産年齢人口（15～64歳）の割合を市町村別にみると、鹿児島市が59.3%と最も高く、次いで霧島市が58.4%、鹿屋市が55.6%、始良市が55.0%などとなっている。

一方、南大隅町が43.4%と最も低く、次いで錦江町が44.1%、宇検村が47.0%、伊仙町が47.5%などとなっている。

（表8 参照）

### 老年人口割合

老年人口（65歳以上）の割合を市町村別にみると、南大隅町が47.5%と最も高く、次いで錦江町が45.5%、湧水町が41.7%、垂水市が41.6%などとなっており、38市町村で30%以上となっている。

一方、鹿児島市が26.9%と最も低く、次いで霧島市が27.0%、三島村が28.2%、十島村が28.5%などとなっている。

（表8 参照）

### 75歳以上人口割合

75歳以上人口の割合を市町村別にみると、南大隅町が29.6%と最も高く、次いで錦江町が28.3%、大和村が24.8%、湧水町が24.6%などとなっており、41市町村で15%以上となっている。

一方、鹿児島市が13.3%と最も低く、次いで霧島市が14.1%、始良市が15.5%、十島村が15.7%などとなっている。

（表8 参照）

表8-1 市町村別、年齢3区分別人口の割合(各年10月1日現在)

(単位:%、位)

市町村名	平成30年					平成29年			
	年少人口 (0~14歳)	生産年齢 人 口 (15~64歳)	老  齡  人  口 (65歳以上)	うち75歳以上		年少人口 (0~14歳)	生産年齢 人  口 (15~64歳)	老  齡  人  口 (65歳以上)	うち 75歳以上
					順位				
<b>鹿児島県</b>	<b>13.4</b>	<b>55.2</b>	<b>31.3</b>	<b>16.7</b>	<b>—</b>	<b>13.5</b>	<b>55.7</b>	<b>30.8</b>	<b>16.6</b>
鹿児島市	13.8	59.3	26.9	13.3	43	13.8	59.9	26.3	13.0
鹿屋市	15.3	55.6	29.1	15.9	39	15.4	56.0	28.6	15.8
枕崎市	10.6	49.9	39.5	21.2	17	10.6	50.8	38.6	20.9
阿久根市	10.6	48.9	40.6	24.0	5	10.7	49.1	40.1	23.9
出水市	13.6	54.0	32.5	17.2	35	13.7	54.3	31.9	17.2
指宿市	12.0	50.0	38.1	20.5	21	12.1	50.8	37.1	20.2
西之表市	12.5	51.3	36.2	20.2	24	12.7	51.6	35.7	20.2
垂水市	9.6	48.8	41.6	23.5	9	9.6	49.6	40.8	23.5
薩摩川内市	14.1	54.5	31.4	17.0	37	14.2	54.9	30.8	17.0
日置市	13.0	52.8	34.2	18.4	31	13.1	53.5	33.5	18.2
曾於市	11.1	48.9	40.0	23.4	10	11.1	49.7	39.2	23.5
霧島市	14.6	58.4	27.0	14.1	42	14.6	58.9	26.5	14.0
いちき串木野市	11.6	53.0	35.5	19.1	27	11.7	53.4	34.9	18.6
南さつま市	11.2	49.6	39.2	22.3	13	11.2	50.2	38.6	22.3
志布志市	13.8	51.2	35.0	19.5	26	13.8	51.9	34.3	19.5
奄美市	14.1	54.8	31.1	16.3	38	14.2	55.4	30.4	16.1
南九州市	11.4	50.3	38.3	22.2	14	11.4	50.8	37.8	22.3
伊佐市	11.1	47.9	41.1	23.7	8	11.1	48.4	40.5	23.7
始良市	14.6	55.0	30.4	15.5	41	14.5	55.5	30.0	15.4
三島村	20.9	50.9	28.2	17.1	36	21.8	51.1	27.0	16.9
十島村	19.3	52.2	28.5	15.7	40	18.1	53.1	28.8	16.9
さつま町	11.4	48.3	40.3	23.9	7	11.5	49.0	39.5	23.8
長島町	14.5	50.2	35.3	19.5	25	14.4	51.0	34.6	19.8
湧水町	10.0	48.3	41.7	24.6	4	10.2	48.9	40.9	24.1
大崎町	11.6	50.0	38.3	20.8	20	11.6	50.9	37.5	20.7
東串良町	13.9	49.6	36.5	21.1	18	13.6	50.1	36.2	21.5
錦江町	10.4	44.1	45.5	28.3	2	10.4	44.9	44.7	28.4
南大隅町	9.1	43.4	47.5	29.6	1	9.2	44.0	46.7	29.8
肝付町	11.7	47.5	40.8	23.9	6	11.7	48.0	40.3	23.9
中種子町	12.6	49.7	37.7	23.0	11	12.5	50.1	37.5	22.9
南種子町	13.1	51.7	35.2	20.5	22	13.1	52.2	34.7	20.8
屋久島町	14.0	51.6	34.4	17.3	33	14.2	52.2	33.6	17.2
大和村	11.0	48.0	40.9	24.8	3	10.5	48.9	40.6	24.6
宇検村	11.9	47.0	41.1	22.4	12	12.4	47.7	39.9	22.8
瀬戸内町	12.1	50.4	37.5	21.4	16	11.8	51.4	36.9	21.6
龍郷町	15.7	52.1	32.2	17.2	34	15.6	51.9	32.5	17.5
喜界町	12.7	48.5	38.8	20.9	19	12.7	49.4	37.9	20.7
徳之島町	15.2	52.8	32.0	17.8	32	15.4	53.3	31.3	17.7
天城町	14.2	51.2	34.5	20.2	23	14.1	51.2	34.7	20.8
伊仙町	16.6	47.5	35.9	21.8	15	16.2	48.1	35.8	22.2
和泊町	15.0	50.7	34.3	18.5	29	15.0	51.8	33.2	18.5
知名町	14.6	50.6	34.8	18.4	30	14.3	51.3	34.4	18.8
与論町	14.7	52.3	33.0	18.9	28	14.9	52.5	32.7	19.1

(注)県人口移動調査結果である。

表8-2 市町村別、年齢3区分別人口の割合(平成30年10月1日現在)

(単位:%)

順位	年少人口		生産年齢人口		老年人口	
	市町村名	割合	市町村名	割合	市町村名	割合
—	鹿児島県	13.4	鹿児島県	55.2	鹿児島県	31.3
1	三島村	20.9	鹿児島市	59.3	南大隅町	47.5
2	十島村	19.3	霧島市	58.4	錦江町	45.5
3	伊仙町	16.6	鹿屋市	55.6	湧水町	41.7
4	龍郷町	15.7	始良市	55.0	垂水市	41.6
5	鹿屋市	15.3	奄美市	54.8	宇検村	41.1
6	徳之島町	15.2	薩摩川内市	54.5	伊佐市	41.1
7	和泊町	15.0	出水市	54.0	大和村	40.9
8	与論町	14.7	いちき串木野市	53.0	肝付町	40.8
9	知名町	14.6	日置市	52.8	阿久根市	40.6
10	霧島市	14.6	徳之島町	52.8	さつま町	40.3
11	始良市	14.6	与論町	52.3	曾於市	40.0
12	長島町	14.5	十島村	52.2	枕崎市	39.5
13	天城町	14.2	龍郷町	52.1	南さつま市	39.2
14	薩摩川内市	14.1	南種子町	51.7	喜界町	38.8
15	奄美市	14.1	屋久島町	51.6	南九州市	38.3
16	屋久島町	14.0	西之表市	51.3	大崎町	38.3
17	東串良町	13.9	志布志市	51.2	指宿市	38.1
18	志布志市	13.8	天城町	51.2	中種子町	37.7
19	鹿児島市	13.8	三島村	50.9	瀬戸内町	37.5
20	出水市	13.6	和泊町	50.7	東串良町	36.5
21	南種子町	13.1	知名町	50.6	西之表市	36.2
22	日置市	13.0	瀬戸内町	50.4	伊仙町	35.9
23	喜界町	12.7	南九州市	50.3	いちき串木野市	35.5
24	中種子町	12.6	長島町	50.2	長島町	35.3
25	西之表市	12.5	大崎町	50.0	南種子町	35.2
26	瀬戸内町	12.1	指宿市	50.0	志布志市	35.0
27	指宿市	12.0	枕崎市	49.9	知名町	34.8
28	宇検村	11.9	中種子町	49.7	天城町	34.5
29	肝付町	11.7	南さつま市	49.6	屋久島町	34.4
30	大崎町	11.6	東串良町	49.6	和泊町	34.3
31	いちき串木野市	11.6	曾於市	48.9	日置市	34.2
32	さつま町	11.4	阿久根市	48.9	与論町	33.0
33	南九州市	11.4	垂水市	48.8	出水市	32.5
34	南さつま市	11.2	喜界町	48.5	龍郷町	32.2
35	曾於市	11.1	湧水町	48.3	徳之島町	32.0
36	伊佐市	11.1	さつま町	48.3	薩摩川内市	31.4
37	大和村	11.0	大和村	48.0	奄美市	31.1
38	枕崎市	10.6	伊佐市	47.9	始良市	30.4
39	阿久根市	10.6	肝付町	47.5	鹿屋市	29.1
40	錦江町	10.4	伊仙町	47.5	十島村	28.5
41	湧水町	10.0	宇検村	47.0	三島村	28.2
42	垂水市	9.6	錦江町	44.1	霧島市	27.0
43	南大隅町	9.1	南大隅町	43.4	鹿児島市	26.9

(注)県人口移動調査結果である。

### Ⅲ 世帯

平成30年10月1日現在の鹿児島県の世帯数は728,126世帯で、平成29年10月から平成30年9月までの1年間に1202世帯(0.2%)増加している。

市町村別に世帯数をみると、鹿児島市が275,298世帯(県世帯数の37.8%)で最も多く、次いで霧島市が55,235世帯(同7.6%)、鹿屋市が45,670世帯(同6.3%)、薩摩川内市が40,945世帯(同5.6%)などとなっている。

(表9 参照)

表9 市町村別世帯数及び県世帯数に占める割合(各年10月1日現在)

世帯 順位	市町村名	平成30年		平成29年 世帯数	世帯 順位	市町村名	平成30年		平成29年 世帯数
		世帯数	県世帯数に占 める割合(%)				世帯数	県世帯数に占 める割合(%)	
—	鹿児島県	728,126	100.0	726,924					
1	鹿児島市	275,298	37.8	273,480	23	大崎町	5,870	0.8	5,970
2	霧島市	55,235	7.6	54,962	24	徳之島町	4,758	0.7	4,839
3	鹿屋市	45,670	6.3	45,506	25	瀬戸内町	4,294	0.6	4,344
4	薩摩川内市	40,945	5.6	40,765	26	湧水町	4,236	0.6	4,277
5	姪良市	32,731	4.5	32,316	27	長島町	4,165	0.6	4,152
6	出水市	22,731	3.1	22,678	28	中種子町	3,665	0.5	3,704
7	日置市	19,580	2.7	19,627	29	南大隅町	3,387	0.5	3,462
8	奄美市	19,545	2.7	19,589	30	錦江町	3,270	0.4	3,328
9	指宿市	18,134	2.5	18,189	31	喜界町	3,231	0.4	3,267
10	曾於市	15,540	2.1	15,803	32	和泊町	2,888	0.4	2,918
11	南九州市	15,029	2.1	15,091	33	伊仙町	2,818	0.4	2,873
12	南さつま市	14,956	2.1	15,010	34	南種子町	2,692	0.4	2,706
13	志布志市	13,690	1.9	13,760	35	東串良町	2,660	0.4	2,673
14	伊佐市	12,178	1.7	12,149	36	知名町	2,613	0.4	2,627
15	いちき串木野市	12,000	1.6	12,073	37	天城町	2,550	0.4	2,554
16	枕崎市	9,816	1.3	9,841	38	龍郷町	2,514	0.3	2,474
17	さつま町	9,403	1.3	9,441	39	与論町	2,179	0.3	2,131
18	阿久根市	8,911	1.2	9,038	40	宇検村	843	0.1	851
19	西之表市	7,289	1.0	7,358	41	大和村	694	0.1	695
20	肝付町	6,746	0.9	6,891	42	十島村	426	0.06	435
21	垂水市	6,700	0.9	6,797	43	三島村	210	0.03	218
22	屋久島町	6,036	0.8	6,062					

(注) 県人口移動調査結果である。

#### IV 外国人

平成30年10月1日現在の鹿児島県の外国人人口は10,074人で、平成29年10月から平成30年9月までの1年間に1,765人(21.2%)増加している。

市町村別に総人口に占める外国人の割合をみると、枕崎市が1.70%で最も高く、次いで東串良町が1.59%、和泊町が1.38%、大崎町が1.37%などとなっている。

(表10 参照)

表10 外国人人口、市町村人口に占める外国人人口の割合(各年10月1日現在)

(単位:人, %, 位)

市町村名	平成30年				平成29年			増減 (A-B)
	総人口	外国人 人口 (A)	市町村人口に占める 外国人人口の割合		総人口	外国人 人口 (B)	市町村人口に 占める外国人 人口の割合	
			割合	順位				
<b>鹿児島県</b>	<b>1,613,969</b>	<b>10,074</b>	<b>0.62</b>	<b>—</b>	<b>1,625,434</b>	<b>8,309</b>	<b>0.51</b>	<b>1,765</b>
鹿児島市	597,193	2,375	0.40	31	597,932	1,987	0.33	388
鹿屋市	102,397	516	0.50	26	103,036	461	0.45	55
枕崎市	20,881	356	1.70	1	21,212	308	1.45	48
阿久根市	19,904	84	0.42	29	20,341	70	0.34	14
出水市	52,464	567	1.08	7	52,978	522	0.99	45
指宿市	39,954	340	0.85	12	40,573	263	0.65	77
西之表市	15,236	81	0.53	22	15,472	70	0.45	11
垂水市	14,395	178	1.24	6	14,735	155	1.05	23
薩摩川内市	93,927	376	0.40	30	94,622	372	0.39	4
日置市	47,912	252	0.53	23	48,423	198	0.41	54
曾於市	34,397	254	0.74	14	35,171	186	0.53	68
霧島市	124,785	613	0.49	27	125,338	547	0.44	66
いちき串木野市	28,032	167	0.60	18	28,361	148	0.52	19
南さつま市	33,748	199	0.59	19	34,370	130	0.38	69
志布志市	30,282	278	0.92	9	30,696	241	0.79	37
奄美市	41,693	119	0.29	36	42,235	103	0.24	16
南九州市	34,544	339	0.98	8	35,029	274	0.78	65
伊佐市	25,353	119	0.47	28	25,813	81	0.31	38
始良市	76,291	286	0.37	32	75,888	215	0.28	71
三島村	387	2	0.52	25	403	2	0.50	0
十島村	766	7	0.91	10	768	1	0.13	6
さつま町	21,034	262	1.25	5	21,425	208	0.97	54
長島町	9,988	69	0.69	15	10,114	50	0.49	19
湧水町	9,686	75	0.77	13	9,928	57	0.57	18
大崎町	12,508	171	1.37	4	12,818	199	1.55	-28
東串良町	6,288	100	1.59	2	6,345	95	1.50	5
錦江町	7,298	49	0.67	17	7,498	42	0.56	7
南大隅町	6,837	22	0.32	34	7,098	20	0.28	2
肝付町	14,852	78	0.53	24	15,181	79	0.52	-1
中種子町	7,794	15	0.19	39	7,885	12	0.15	3
南種子町	5,533	8	0.14	42	5,594	8	0.14	0
屋久島町	12,342	84	0.68	16	12,516	76	0.61	8
大和村	1,430	1	0.07	43	1,453	1	0.07	0
宇検村	1,685	3	0.18	40	1,706	4	0.23	-1
瀬戸内町	8,556	14	0.16	41	8,735	9	0.10	5
龍郷町	5,781	18	0.31	35	5,765	15	0.26	3
喜界町	6,839	40	0.58	20	6,986	39	0.56	1
徳之島町	10,481	39	0.37	33	10,659	41	0.38	-2
天城町	5,738	31	0.54	21	5,792	31	0.54	0
伊仙町	6,171	13	0.21	38	6,298	17	0.27	-4
和泊町	6,442	89	1.38	3	6,546	92	1.41	-3
知名町	5,920	51	0.86	11	5,976	51	0.85	0
与論町	5,056	11	0.22	37	5,087	11	0.22	0

(注) 県人口移動調査結果である。

(参考)表11 男女別人口、年齢3区分別人口及び性比の推移

		平成17年	平成22年	平成27年	平成29年	平成30年	増減 (H30-H29)
県 人 口	総数	1,753,179	1,706,242	1,648,177	1,625,434	1,613,969	-11,465
	男	819,646	796,896	773,061	763,143	758,331	-4,812
	女	933,533	909,346	875,116	862,291	855,638	-6,653
	性比	87.8	87.6	88.3	88.5	88.6	0.1
	年齢別人口						
	15歳未満	252,285	233,379	220,751	216,484	214,437	-2,047
	15～64歳	1,065,960	1,016,150	929,758	895,798	881,356	-14,442
	65歳以上	434,559	449,692	479,734	495,218	500,242	5,024
	75歳以上	220,033	252,171	262,405	266,407	266,430	23
	年齢別割合(%)						
15歳未満	14.4	13.7	13.5	13.5	13.4	-0.1	
15～64歳	60.8	59.8	57.0	55.7	55.2	-0.5	
65歳以上	24.8	26.5	29.4	30.8	31.3	0.5	
75歳以上	12.6	14.8	16.1	16.6	16.7	0.1	
市 部 人 口	総数	1,534,616	1,501,224	1,459,172	1,442,225	1,433,388	-8,837
	男	715,522	698,986	682,308	675,148	671,597	-3,551
	女	819,094	802,238	776,864	767,077	761,791	-5,286
	性比	87.4	87.1	87.8	88.0	88.2	0.2
	年齢別人口						
	15歳未満	221,823	206,465	196,338	193,027	191,325	-1,702
	15～64歳	948,285	906,563	832,608	803,888	791,561	-12,327
	65歳以上	364,154	381,240	412,381	427,465	432,657	5,192
	75歳以上	182,688	210,541	221,732	226,841	227,694	853
	年齢別割合(%)						
15歳未満	14.5	13.8	13.6	13.6	13.5	-0.1	
15～64歳	61.8	60.7	57.8	56.4	55.9	-0.5	
65歳以上	23.7	25.5	28.6	30.0	30.6	0.6	
75歳以上	11.9	14.1	15.4	15.9	16.1	0.2	
郡 部 人 口	総数	218,563	205,018	189,005	182,576	179,412	-3,164
	男	104,124	97,910	90,753	87,961	86,576	-1,385
	女	114,439	107,108	98,252	94,615	92,836	-1,779
	性比	91.0	91.4	92.4	93.0	93.3	0.3
	年齢別人口						
	15歳未満	30,462	26,914	24,413	23,452	23,104	-348
	15～64歳	117,675	109,587	97,150	91,218	88,547	-2,671
	65歳以上	70,405	68,452	67,353	67,817	67,672	-145
	75歳以上	37,345	41,630	40,673	39,574	38,749	-825
	年齢別割合(%)						
15歳未満	13.9	13.1	12.9	12.9	12.9	0.0	
15～64歳	53.8	53.5	51.4	50.0	49.4	-0.6	
65歳以上	32.2	33.4	35.7	37.2	37.7	0.5	
75歳以上	17.1	20.3	21.5	21.7	21.6	-0.1	
県 動 態	転入(県外)	36,694	31,626	29,215	28,897	29,614	717
	転出(県外)	40,666	34,229	33,588	32,410	32,202	-208
	社会動態	-3,972	-2,603	-4,373	-3,513	-2,588	925
	出生	15,049	15,218	14,312	13,336	13,091	-245
	死亡	18,791	19,789	21,640	21,661	21,968	307
	自然動態	-3,742	-4,571	-7,328	-8,325	-8,877	-552

(注) 1. 各年10月1日現在。

2. 平成17年から平成27年は国勢調査結果であり、人口総数に年齢不詳が含まれている。

3. 平成29年以降は、県人口移動調査結果であり、人口総数に年齢不詳が含まれている。

4. 転入・転出・出生・死亡は、前年10月1日～その年の9月30日までの合計である。

5. 県計は、転入・転出の県外分のみを推計要素としているので、市町村の合計とは一致しない。

6. 表章単位未満の位(小数第2位)で四捨五入しているため、構成比の合計は、100とならない場合もある。

7. 平成17年の市部・郡部別人口の区分は、合併後の区分に組み替えてある。





# 統計表・参考表

第1表 市町村別, 男女別人口及び世帯数, 人口動態(平成30年10月1日現在)

市町村名	世帯数	人 口				平成29年10月～平成30年9月の人口動態						
		計	うち 外国人	男	女	増減	自然動態			社会動態		
							出生	死亡	自然増減	転入	転出	社会増減
<b>県 計</b>	<b>728,126</b>	<b>1,613,969</b>	<b>10,074</b>	<b>758,331</b>	<b>855,638</b>	<b>-11,465</b>	<b>13,091</b>	<b>21,968</b>	<b>-8,877</b>	<b>29,614</b>	<b>32,202</b>	<b>-2,588</b>
<b>市 部 計</b>	<b>645,978</b>	<b>1,433,388</b>	<b>7,499</b>	<b>671,597</b>	<b>761,791</b>	<b>-8,837</b>	<b>11,866</b>	<b>18,437</b>	<b>-6,571</b>	<b>55,099</b>	<b>57,365</b>	<b>-2,266</b>
<b>郡 部 計</b>	<b>82,148</b>	<b>179,412</b>	<b>1,252</b>	<b>86,576</b>	<b>92,836</b>	<b>-3,164</b>	<b>1,225</b>	<b>3,531</b>	<b>-2,306</b>	<b>8,099</b>	<b>8,957</b>	<b>-858</b>
鹿 児 島 市	275,298	597,193	2,375	278,012	319,181	-739	5,250	5,984	-734	21,217	21,222	-5
鹿 屋 市	45,670	102,397	516	49,069	53,328	-639	991	1,306	-315	4,672	4,996	-324
枕 崎 市	9,816	20,881	356	9,475	11,406	-331	119	324	-205	716	842	-126
阿 久 根 市	8,911	19,904	84	9,370	10,534	-437	105	414	-309	559	687	-128
出 水 市	22,731	52,464	567	24,459	28,005	-514	426	804	-378	1,839	1,975	-136
指 宿 市	18,134	39,954	340	18,344	21,610	-619	275	606	-331	1,312	1,600	-288
西 之 表 市	7,289	15,236	81	7,253	7,983	-236	102	296	-194	728	770	-42
垂 水 市	6,700	14,395	178	6,639	7,756	-340	73	307	-234	470	576	-106
薩 摩 川 内 市	40,945	93,927	376	45,111	48,816	-695	807	1,253	-446	3,427	3,676	-249
日 置 市	19,580	47,912	252	22,528	25,384	-511	352	700	-348	1,877	2,040	-163
曾 於 市	15,540	34,397	254	15,949	18,448	-774	204	695	-491	1,062	1,345	-283
霧 島 市	55,235	124,785	613	59,655	65,130	-553	1,181	1,448	-267	5,721	6,007	-286
いちき串木野市	12,000	28,032	167	13,031	15,001	-329	166	418	-252	989	1,066	-77
なつま市	14,956	33,748	199	15,439	18,309	-622	220	652	-432	1,269	1,459	-190
志 布 志 市	13,690	30,282	278	14,226	16,056	-414	247	512	-265	1,116	1,265	-149
奄 美 市	19,545	41,693	119	19,662	22,031	-542	294	583	-289	2,188	2,441	-253
南 九 州 市	15,029	34,544	339	16,079	18,465	-485	213	684	-471	1,125	1,139	-14
伊 佐 市	12,178	25,353	119	11,748	13,605	-460	168	522	-354	830	936	-106
始 良 市	32,731	76,291	286	35,548	40,743	403	673	929	-256	3,982	3,323	659
<b>鹿 児 島 郡</b>	<b>636</b>	<b>1,153</b>	<b>9</b>	<b>624</b>	<b>529</b>	<b>-18</b>	<b>14</b>	<b>16</b>	<b>-2</b>	<b>160</b>	<b>176</b>	<b>-16</b>
三 島 村	210	387	2	204	183	-16	3	3	0	63	79	-16
十 島 村	426	766	7	420	346	-2	11	13	-2	97	97	0
<b>薩 摩 郡</b>	<b>9,403</b>	<b>21,034</b>	<b>262</b>	<b>9,821</b>	<b>11,213</b>	<b>-391</b>	<b>127</b>	<b>392</b>	<b>-265</b>	<b>694</b>	<b>820</b>	<b>-126</b>
さ つ ま 町	9,403	21,034	262	9,821	11,213	-391	127	392	-265	694	820	-126
<b>出 水 郡</b>	<b>4,165</b>	<b>9,988</b>	<b>69</b>	<b>4,819</b>	<b>5,169</b>	<b>-126</b>	<b>93</b>	<b>200</b>	<b>-107</b>	<b>274</b>	<b>293</b>	<b>-19</b>
長 島 町	4,165	9,988	69	4,819	5,169	-126	93	200	-107	274	293	-19
<b>始 良 郡</b>	<b>4,236</b>	<b>9,686</b>	<b>75</b>	<b>4,753</b>	<b>4,933</b>	<b>-242</b>	<b>48</b>	<b>200</b>	<b>-152</b>	<b>326</b>	<b>416</b>	<b>-90</b>
湧 水 町	4,236	9,686	75	4,753	4,933	-242	48	200	-152	326	416	-90
<b>曾 於 郡</b>	<b>5,870</b>	<b>12,508</b>	<b>171</b>	<b>5,901</b>	<b>6,607</b>	<b>-310</b>	<b>88</b>	<b>241</b>	<b>-153</b>	<b>538</b>	<b>695</b>	<b>-157</b>
大 崎 町	5,870	12,508	171	5,901	6,607	-310	88	241	-153	538	695	-157
<b>肝 属 郡</b>	<b>16,063</b>	<b>35,275</b>	<b>249</b>	<b>16,747</b>	<b>18,528</b>	<b>-847</b>	<b>170</b>	<b>783</b>	<b>-613</b>	<b>1,300</b>	<b>1,534</b>	<b>-234</b>
東 串 良 町	2,660	6,288	100	2,959	3,329	-57	39	123	-84	233	206	27
錦 江 町	3,270	7,298	49	3,370	3,928	-200	33	170	-137	251	314	-63
南 大 隅 町	3,387	6,837	22	3,261	3,576	-261	20	174	-154	186	293	-107
肝 付 町	6,746	14,852	78	7,157	7,695	-329	78	316	-238	630	721	-91
<b>熊 毛 郡</b>	<b>12,393</b>	<b>25,669</b>	<b>107</b>	<b>12,447</b>	<b>13,222</b>	<b>-326</b>	<b>192</b>	<b>420</b>	<b>-228</b>	<b>1,249</b>	<b>1,347</b>	<b>-98</b>
中 種 子 町	3,665	7,794	15	3,669	4,125	-91	54	141	-87	300	304	-4
南 種 子 町	2,692	5,533	8	2,737	2,796	-61	43	95	-52	296	305	-9
屋 久 島 町	6,036	12,342	84	6,041	6,301	-174	95	184	-89	653	738	-85
<b>大 島 郡</b>	<b>29,382</b>	<b>64,099</b>	<b>310</b>	<b>31,464</b>	<b>32,635</b>	<b>-904</b>	<b>493</b>	<b>1,279</b>	<b>-786</b>	<b>3,558</b>	<b>3,676</b>	<b>-118</b>
大 宇 和 村	694	1,430	1	703	727	-23	17	31	-14	77	86	-9
瀬 戸 内 町	843	1,685	3	803	882	-21	9	31	-22	104	103	1
龍 郷 町	4,294	8,556	14	4,100	4,456	-179	70	182	-112	433	500	-67
龍 喜 界 町	2,514	5,781	18	2,770	3,011	16	49	116	-67	445	362	83
喜 徳 之 島 町	3,231	6,839	40	3,343	3,496	-147	43	132	-89	281	339	-58
天 城 町	4,758	10,481	39	5,148	5,333	-178	85	180	-95	600	683	-83
伊 和 町	2,550	5,738	31	2,898	2,840	-54	48	135	-87	287	254	33
伊 仙 町	2,818	6,171	13	3,095	3,076	-127	46	152	-106	300	321	-21
知 名 町	2,888	6,442	89	3,180	3,262	-104	48	107	-59	412	457	-45
与 論 町	2,613	5,920	51	2,983	2,937	-56	50	115	-65	351	342	9
与 論 町	2,179	5,056	11	2,441	2,615	-31	28	98	-70	268	229	39

(注) 1. 県計は、転入・転出の県外分のみを推計要素としているので市町村人口の合計とは一致しない。

2. 各市町村の世帯数・人口は平成27年国勢調査の確定数により推計したものである。

第2表 鹿児島県自然動態・社会動態の推移（昭和46年～平成30年）

年次	自然動態			社会動態			増減計
	出生	死亡	増減	県外転入	県外転出	増減	
昭和46年	23,691	14,841	8,850	66,338	93,708	-27,370	-18,520
47年	24,229	14,819	9,410	68,894	84,893	-15,999	-6,589
48年	24,702	15,076	9,626	71,132	83,030	-11,898	-2,272
49年	25,284	15,265	10,019	68,260	78,068	-9,808	211
50年	24,390	15,153	9,237	66,648	71,724	-5,076	4,161
51年	24,239	15,336	8,903	65,846	64,484	1,362	10,265
52年	24,561	15,270	9,291	65,209	63,820	1,389	10,680
53年	24,521	14,695	9,826	62,345	61,484	861	10,687
54年	24,488	14,766	9,722	60,263	58,371	1,892	11,614
55年	24,852	15,537	9,315	57,922	57,605	317	9,632
56年	24,435	15,315	9,120	55,095	55,909	-814	8,306
57年	24,609	14,779	9,830	53,069	56,735	-3,666	6,164
58年	24,380	15,316	9,064	50,122	54,909	-4,787	4,277
59年	24,244	15,434	8,810	49,319	53,175	-3,856	4,954
60年	23,393	14,996	8,397	49,302	52,842	-3,540	4,857
61年	21,533	15,602	5,931	45,597	53,366	-7,769	-1,838
62年	22,276	14,704	7,572	44,824	51,587	-6,763	809
63年	21,127	15,601	5,526	41,810	51,020	-9,210	-3,684
平成元年	19,923	15,484	4,439	41,267	51,372	-10,105	-5,666
2年	19,189	15,834	3,355	40,484	51,637	-11,153	-7,798
3年	18,405	15,847	2,558	41,506	50,608	-9,102	-6,544
4年	18,297	15,916	2,381	41,466	48,694	-7,228	-4,847
5年	17,793	16,208	1,585	41,634	44,574	-2,940	-1,355
6年	17,652	15,996	1,656	41,735	41,050	685	2,341
7年	17,246	17,238	8	42,350	40,341	2,009	2,017
8年	16,591	16,565	26	40,991	41,547	-556	-530
9年	16,710	16,468	242	40,973	41,921	-948	-706
10年	16,402	16,639	-237	40,836	43,260	-2,424	-2,661
11年	15,782	17,963	-2,181	40,314	41,083	-769	-2,950
12年	16,073	17,087	-1,014	40,094	40,248	-154	-1,168
13年	15,930	17,245	-1,315	39,369	41,288	-1,919	-3,234
14年	16,045	17,360	-1,315	38,892	41,569	-2,677	-3,992
15年	15,550	18,071	-2,521	38,444	40,537	-2,093	-4,614
16年	15,136	18,006	-2,870	37,532	40,284	-2,752	-5,622
17年	15,049	18,791	-3,742	36,694	40,666	-3,972	-7,714
18年	14,971	18,886	-3,915	34,714	40,957	-6,243	-10,158
19年	15,089	19,265	-4,176	33,211	40,417	-7,206	-11,382
20年	15,400	19,845	-4,445	32,541	39,903	-7,362	-11,807
21年	15,099	19,710	-4,611	33,288	37,420	-4,132	-8,743
22年	15,218	19,789	-4,571	31,626	34,229	-2,603	-7,174
23年	15,285	21,256	-5,971	32,314	33,926	-1,612	-7,583
24年	14,954	20,911	-5,957	30,585	33,776	-3,191	-9,148
25年	14,837	21,185	-6,348	30,708	33,552	-2,844	-9,192
26年	14,219	21,560	-7,341	29,265	33,133	-3,868	-11,209
27年	14,312	21,640	-7,328	29,215	33,588	-4,373	-11,701
28年	13,847	21,322	-7,475	29,556	32,986	-3,430	-10,905
29年	13,336	21,661	-8,325	28,897	32,410	-3,513	-11,838
30年	13,091	21,968	-8,877	29,614	32,202	-2,588	-11,465

(注)・各年、前年の10月1日～9月30日までの数値である。  
 ・平成7年以前には外国人は含まない。