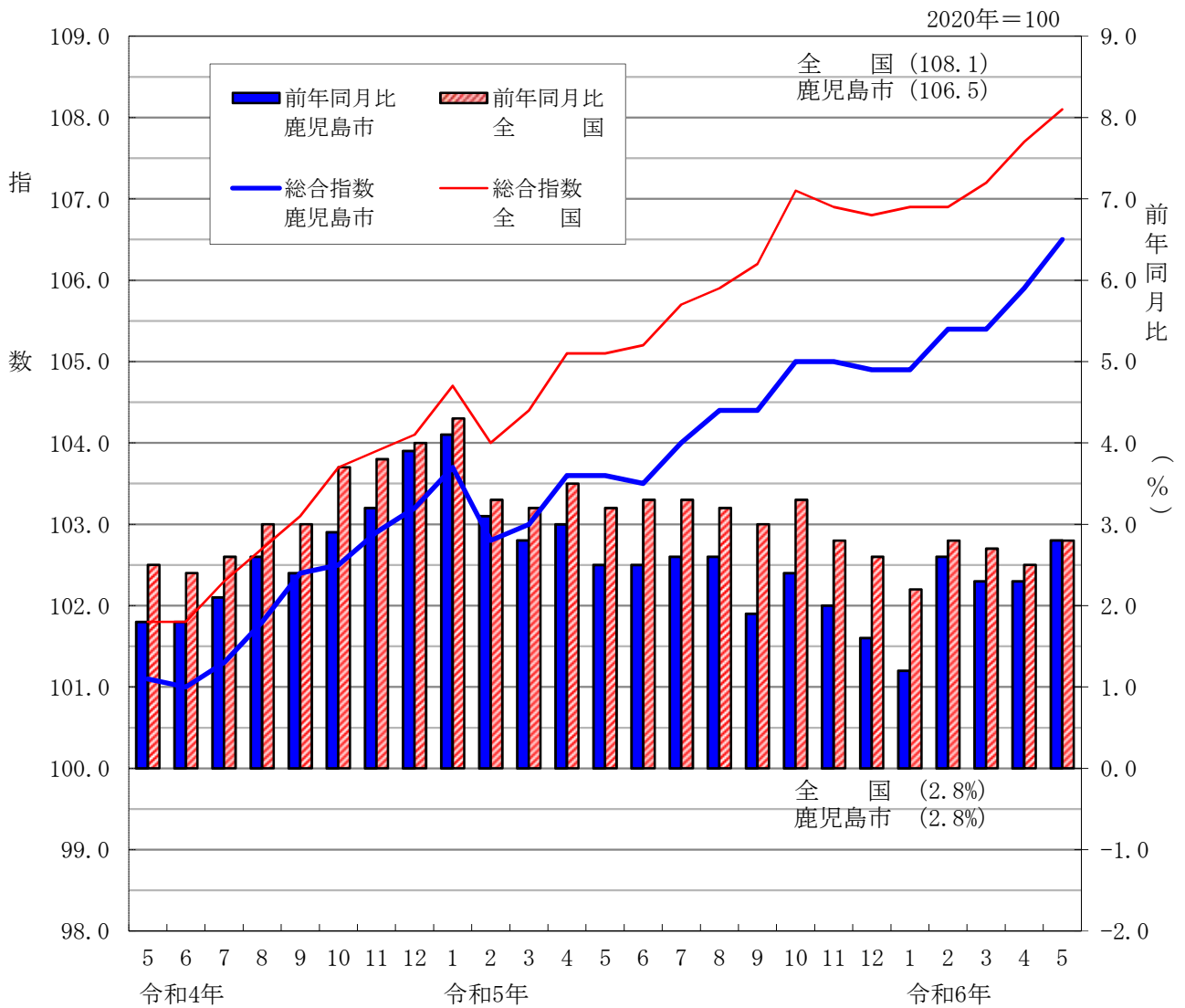


2020年基準

鹿児島市の消費者物価指数

令和6年5月



目 次

1	鹿児島市の消費者物価指数の動向	-----	1
2	統 計 表		
	表 1 消費者物価指数（総合）の推移		
		鹿児島市-----	4
		全 国-----	5
	表 2 年次別・月別消費者物価指数		
		鹿児島市-----	6
		全 国-----	8
	表 3 年次別・月別消費者物価指数の前年比，前月比及び前年同月比		
		鹿児島市-----	10
		全 国-----	12
	表 4 中分類別消費者物価指数		
		鹿児島市・全国-----	14

◎ 利用上の注意

令和3年7月分から，令和2年（2020年）に基準年次を更新する基準改定を実施し，採用品目及びウェイトの見直しなどを行いました。基準改定の詳細については，総務省統計局HPにある「2020年基準 消費者物価指数の解説」（<https://www.stat.go.jp/data/cpi/2020/kaisetsu/index.html#p5>）をご覧ください。

5月の鹿児島市の消費者物価指数の動向

総合指数	106.5
前月比	(+)0.5%の上昇
前年同月比	(+)2.8%の上昇

○ 前月比

- ・ 前月に比べると、通信、自動車等関係費や衣料、シャツ・セーター・下着類等の値下がりにより、「交通・通信」や「被服及び履物」が下落したものの、外食、野菜・海藻や電気代等の値上がりにより、「食料」や「光熱・水道」が上昇したことなどから、総合指数は0.5%の上昇となった。

○ 前年同月比

- ・ 前年同月に比べると、保健医療サービス、保健医療用品・器具等が前年の価格水準を下回ったことにより、「保健医療」が下落したものの、野菜・海藻、果物や電気代等が前年の価格水準を上回ったことにより、「食料」や「光熱・水道」が上昇したことなどから、総合指数は2.8%の上昇となった。

○ 生鮮食品を除く総合

106.2 前月比 (+)0.6%の上昇 前年同月比 (+)2.1%の上昇

○ 生鮮食品及びエネルギーを除く総合

105.6 前月比 (+)0.4%の上昇 前年同月比 (+)1.6%の上昇

【1】対前月の動き

○ 10大費目の動き（△上昇 ▼下落 中分類は寄与度順）

	指数	前月比	
(1) 食料 ……………	115.9	(+)0.9%の上昇	△ 外食(+3.1%, 野菜・海藻(+4.4%
(2) 住居 ……………	102.5	(+)0.1%の上昇	△ 設備修繕・維持(+0.4%
(3) 光熱・水道 ……………	107.9	(+)3.8%の上昇	△ 電気代(+7.9%
(4) 家具・家事用品 ……………	112.8	(+)0.9%の上昇	△ 家庭用耐久財(+2.3%, 室内装備品(+5.2%
(5) 被服及び履物 ……………	106.4	(-)0.3%の下落	▼ 衣料(-0.5%, シャツ・セーター・下着類(-0.2%
(6) 保健医療 ……………	101.4	(-)0.1%の下落	▼ 保健医療用品・器具(-0.5%
(7) 交通・通信 ……………	94.9	(-)0.3%の下落	▼ 通信(-0.9%, 自動車等関係費(-0.1%
(8) 教育 ……………	102.2	(+)0.1%の上昇	△ 授業料等(+0.1%
(9) 教養娯楽 ……………	110.4	(+)0.4%の上昇	△ 教養娯楽用品(+2.3%, 書籍・他の印刷物(+0.1%
(10) 諸雑費 ……………	103.7	保 合 い	

○ 中分類の主な動き（寄与度順）

上昇したもの		下落したもの	
電気代	(+) 7.9%	魚介類	(-) 4.2%
外食	(+) 3.1%	果物	(-) 5.5%
野菜・海藻	(+) 4.4%	通信	(-) 0.9%
教養娯楽用品	(+) 2.3%	寝具類	(-) 7.5%
飲料	(+) 2.5%	教養娯楽サービス	(-) 0.3%

【2】対前年同月の動き

○ 10大費目の動き（△上昇 ▼下落 中分類は寄与度順）

		前年同月比	
(1)	食料	(+)5.0%の上昇	△ 野菜・海藻(+22.0%), 果物(+19.4%)
(2)	住居	(+)0.2%の上昇	△ 設備修繕・維持(+3.1%)
(3)	光熱・水道	(+)7.5%の上昇	△ 電気代(+17.0%)
(4)	家具・家事用品	(+)1.4%の上昇	△ 家事雑貨(+3.0%), 家庭用耐久財(+1.4%)
(5)	被服及び履物	(+)0.6%の上昇	△ 他の被服(+4.3%), 被服関連サービス(+5.9%)
(6)	保健医療	(-)0.4%の下落	▼ 保健医療サービス(-0.7%), 保健医療用品・器具(-0.9%)
(7)	交通・通信	(+)3.1%の上昇	△ 自動車等関係費(+4.1%), 交通(+3.2%)
(8)	教育	(+)1.3%の上昇	△ 補習教育(+2.8%), 授業料等(+0.4%)
(9)	教養娯楽	(+)3.9%の上昇	△ 教養娯楽サービス(+4.3%), 教養娯楽用品(+4.5%)
(10)	諸雑費	(+)0.6%の上昇	△ 他の諸雑費(+0.7%), 身の回り用品(+2.3%)

○ 中分類の主な動き（寄与度順）

上昇したもの		下落したもの	
野菜・海藻	(+) 22.0%	乳卵類	(-) 5.7%
電気代	(+) 17.0%	家賃	(-) 0.3%
自動車等関係費	(+) 4.1%	酒類	(-) 2.0%
教養娯楽サービス	(+) 4.3%	ガス代	(-) 1.3%
果物	(+) 19.4%	保健医療サービス	(-) 0.7%

※ 全国の消費者物価指数の動向については総務省統計局のホームページをご覧ください。

ホームページアドレス <http://www.stat.go.jp/data/cpi/index.htm>

10大費目別前月比，前年同月比及び寄与度

2020年=100

大分類費目	区分	鹿 児 島 市					全 国				
		6年5月 指数	前月比(%)		前年同月比(%)		6年5月 指数	前月比(%)		前年同月比(%)	
				寄与度		寄与度			寄与度		寄与度
総 合		106.5	0.5	—	2.8	—	108.1	0.4	—	2.8	—
食 料		115.9	0.9	0.25	5.0	1.41	116.8	0.3	0.09	4.1	1.14
住 居		102.5	0.1	0.01	0.2	0.05	102.9	0.1	0.01	0.6	0.12
光 熱・水 道		107.9	3.8	0.24	7.5	0.46	112.6	3.5	0.25	6.6	0.46
家具・家事用品		112.8	0.9	0.04	1.4	0.06	118.6	1.3	0.06	2.9	0.12
被服及び履物		106.4	-0.3	-0.01	0.6	0.02	108.7	0.0	0.00	2.2	0.08
保 健 医 療		101.4	-0.1	0.00	-0.4	-0.02	102.2	0.3	0.01	1.1	0.05
交 通・通 信		94.9	-0.3	-0.04	3.1	0.41	97.1	-0.2	-0.02	2.3	0.31
教 育		102.2	0.1	0.00	1.3	0.03	101.3	-0.1	0.00	-1.0	-0.03
教 養 娛 楽		110.4	0.4	0.04	3.9	0.36	112.8	-0.1	-0.01	5.2	0.49
諸 雑 費		103.7	0.0	0.00	0.6	0.03	104.6	0.1	0.01	1.2	0.07

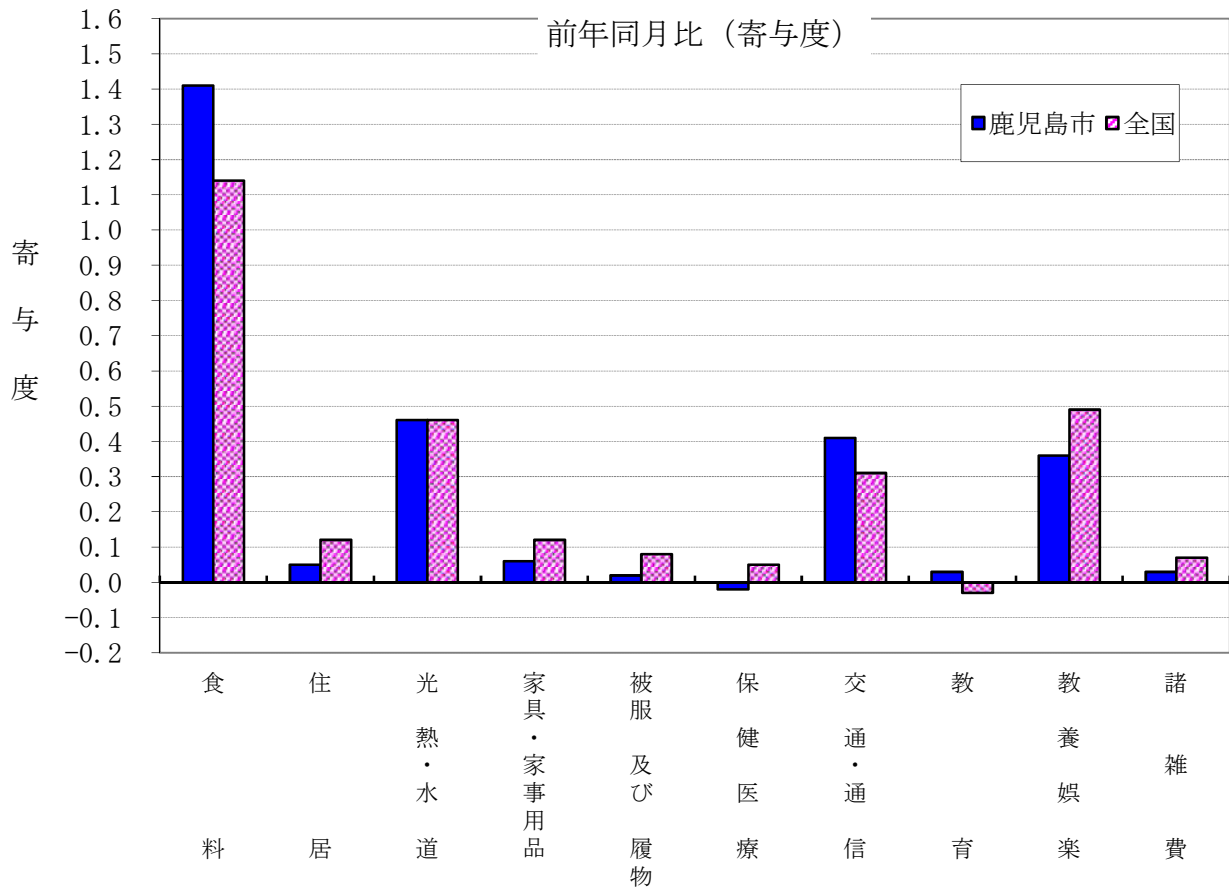


表1 消費者物価指数（総合）の推移（鹿児島市）

2020年=100

	1月	2月	3月	4月	5月	6月	7月	8月	9月	10月	11月	12月	年平均
指 数													
平成27年	97.8	97.6	98.2	98.5	98.7	98.6	98.9	98.9	99.0	99.1	98.6	98.5	98.5
28	98.0	98.1	98.4	98.4	98.6	98.5	98.5	98.5	98.8	99.1	99.2	98.8	98.6
29	98.7	98.5	98.6	98.8	98.8	98.6	98.8	99.1	99.6	99.4	99.5	99.6	99.0
30	99.6	99.7	99.5	99.3	99.2	99.0	99.5	100.1	100.1	100.3	100.0	99.3	99.6
令和元年	99.4	99.4	99.5	99.5	99.6	99.7	99.7	99.9	100.0	100.2	100.1	100.1	99.8
2	100.5	100.2	100.4	100.1	99.9	99.7	99.9	99.9	99.9	100.0	99.8	99.8	100.0
3	100.3	100.0	100.2	99.2	99.3	99.2	99.3	99.3	100.0	99.7	99.8	99.3	99.6
4	99.6	99.7	100.2	100.5	101.1	101.0	101.3	101.8	102.4	102.5	102.9	103.2	101.4
5	103.7	102.8	103.0	103.6	103.6	103.5	104.0	104.4	104.4	105.0	105.0	104.9	104.0
6	104.9	105.4	105.4	105.9	106.5								
前月比 (%)													
平成28年	-0.5	0.1	0.2	0.1	0.2	-0.1	0.1	0.0	0.3	0.4	0.0	-0.4	
29	-0.1	-0.2	0.1	0.2	0.0	-0.2	0.2	0.3	0.5	-0.2	0.1	0.1	
30	0.0	0.1	-0.2	-0.2	-0.1	-0.2	0.5	0.6	0.1	0.2	-0.3	-0.6	
令和元年	0.1	-0.1	0.2	0.0	0.1	0.1	0.0	0.2	0.0	0.2	-0.1	0.0	
2	0.1	-0.2	0.1	-0.2	-0.2	-0.2	0.2	0.0	0.0	0.1	-0.1	0.0	
3	0.5	-0.3	0.2	-1.0	0.1	-0.1	0.1	0.0	0.7	-0.4	0.1	-0.4	
4	0.3	0.1	0.5	0.3	0.5	-0.1	0.4	0.5	0.6	0.1	0.4	0.3	
5	0.4	-0.8	0.2	0.6	0.0	0.0	0.4	0.5	-0.1	0.6	-0.1	-0.1	
6	0.0	0.5	0.0	0.5	0.5								
前年同月比 (%)													前年比
平成28年	0.2	0.5	0.2	-0.1	-0.1	-0.1	-0.3	-0.4	-0.2	0.1	0.6	0.4	0.1
29	0.7	0.3	0.2	0.3	0.2	0.2	0.3	0.6	0.8	0.3	0.3	0.8	0.4
30	0.9	1.2	0.9	0.5	0.4	0.3	0.7	0.9	0.5	0.9	0.4	-0.3	0.6
令和元年	-0.1	-0.3	0.0	0.3	0.4	0.7	0.3	-0.1	-0.2	-0.1	0.2	0.8	0.2
2	0.8	0.8	0.8	0.4	0.2	0.2	0.6	0.2	-0.1	-0.2	-0.4	-0.6	0.2
3	-0.2	-0.2	-0.2	-0.9	-0.6	-0.5	-0.6	-0.6	0.2	-0.3	-0.1	-0.5	-0.4
4	-0.7	-0.3	0.0	1.4	1.8	1.8	2.1	2.6	2.4	2.9	3.2	3.9	1.8
5	4.1	3.1	2.8	3.0	2.5	2.5	2.6	2.6	1.9	2.4	2.0	1.6	2.6
6	1.2	2.6	2.3	2.3	2.8								

(注1) 端数処理前の指数により計算するため数値が一致しない場合があります。

(注2) 前年比、前月比及び前年同月比は各基準年の公表値になります。

表1 消費者物価指数（総合）の推移（全国）

2020年=100

	1月	2月	3月	4月	5月	6月	7月	8月	9月	10月	11月	12月	年平均
指 数													
平成27年	97.8	97.6	97.9	98.4	98.7	98.4	98.3	98.4	98.5	98.5	98.1	98.1	98.2
28	97.7	97.8	97.9	98.1	98.2	98.1	97.9	97.9	98.0	98.6	98.6	98.4	98.1
29	98.2	98.1	98.1	98.5	98.6	98.5	98.3	98.5	98.8	98.8	99.1	99.4	98.6
30	99.5	99.5	99.2	99.1	99.3	99.2	99.2	99.8	99.9	100.2	100.0	99.7	99.5
令和元年	99.7	99.7	99.7	100.0	100.0	99.8	99.8	100.0	100.1	100.4	100.5	100.5	100.0
2	100.5	100.3	100.3	100.2	100.1	99.9	100.0	100.1	99.9	99.8	99.5	99.3	100.0
3	99.8	99.8	99.9	99.1	99.4	99.5	99.7	99.7	100.1	99.9	100.1	100.1	99.8
4	100.3	100.7	101.1	101.5	101.8	101.8	102.3	102.7	103.1	103.7	103.9	104.1	102.3
5	104.7	104.0	104.4	105.1	105.1	105.2	105.7	105.9	106.2	107.1	106.9	106.8	105.6
6	106.9	106.9	107.2	107.7	108.1								
前月比 (%)													
平成28年	-0.3	0.1	0.1	0.2	0.1	-0.1	-0.2	0.0	0.2	0.6	0.0	-0.2	
29	-0.2	-0.1	0.1	0.4	0.1	-0.1	-0.2	0.2	0.2	0.0	0.4	0.3	
30	0.1	0.0	-0.3	-0.1	0.1	-0.1	0.1	0.5	0.1	0.3	-0.3	-0.3	
令和元年	0.1	0.0	0.0	0.3	0.0	-0.1	-0.1	0.3	0.1	0.3	0.1	0.0	
2	-0.1	-0.2	0.0	-0.1	0.0	-0.2	0.1	0.1	-0.2	-0.1	-0.3	-0.2	
3	0.5	-0.1	0.1	-0.8	0.3	0.1	0.2	0.0	0.4	-0.2	0.2	0.0	
4	0.3	0.4	0.4	0.4	0.3	0.0	0.5	0.4	0.4	0.6	0.2	0.2	
5	0.5	-0.6	0.4	0.6	0.1	0.1	0.5	0.3	0.3	0.9	-0.2	-0.1	
6	0.1	0.0	0.3	0.4	0.4								
前年同月比 (%)													前年比
平成28年	-0.1	0.2	0.0	-0.3	-0.5	-0.4	-0.4	-0.5	-0.5	0.1	0.5	0.3	-0.1
29	0.4	0.3	0.2	0.4	0.4	0.4	0.4	0.7	0.7	0.2	0.6	1.0	0.5
30	1.4	1.5	1.1	0.6	0.7	0.7	0.9	1.3	1.2	1.4	0.8	0.3	1.0
令和元年	0.2	0.2	0.5	0.9	0.7	0.7	0.5	0.3	0.2	0.2	0.5	0.8	0.5
2	0.7	0.4	0.4	0.1	0.1	0.1	0.3	0.2	0.0	-0.4	-0.9	-1.2	0.0
3	-0.7	-0.5	-0.4	-1.1	-0.8	-0.5	-0.3	-0.4	0.2	0.1	0.6	0.8	-0.2
4	0.5	0.9	1.2	2.5	2.5	2.4	2.6	3.0	3.0	3.7	3.8	4.0	2.5
5	4.3	3.3	3.2	3.5	3.2	3.3	3.3	3.2	3.0	3.3	2.8	2.6	3.2
6	2.2	2.8	2.7	2.5	2.8								

(注1) 端数処理前の指数により計算するため数値が一致しない場合があります。

(注2) 前年比、前月比及び前年同月比は各基準年の公表値になります。

表2 年次別・月別消費者物価指数（鹿児島市）

区 分 年（月）	総 合	持家の帰 属家賃を 除く総合	食 料	住 居	持家の帰 属家賃を 除く住居	光 熱 ・ 水 道	家 具 ・ 家事用品	被服及び 履 物
平成26年	97.3	96.8	91.6	98.0	93.0	102.0	99.8	93.6
27	98.5	98.2	95.3	98.3	93.9	100.3	100.8	97.2
28	98.6	98.3	96.8	98.9	95.8	95.1	99.9	97.8
29	99.0	98.8	97.1	98.8	96.1	97.0	100.8	98.4
30	99.6	99.6	97.8	98.6	96.5	100.3	97.2	98.1
令和元年	99.8	99.8	97.9	98.6	97.1	102.1	98.2	97.8
2	100.0	100.0	100.0	100.0	100.0	100.0	100.0	100.0
3	99.6	99.6	99.6	100.6	102.7	102.7	101.4	101.3
4	101.4	101.7	102.8	101.5	105.9	113.5	105.6	104.4
5	104.0	104.8	111.0	102.2	108.7	102.3	110.6	104.8
令和5年 4月	103.6	104.3	110.1	102.2	108.6	105.3	109.0	105.0
5	103.6	104.3	110.3	102.3	108.8	100.3	111.2	105.8
6	103.5	104.3	110.8	102.2	109.0	99.0	110.7	105.6
7	104.0	104.8	111.5	102.1	108.6	97.9	111.9	103.7
8	104.4	105.4	112.6	102.1	108.7	96.6	110.9	102.2
9	104.4	105.2	112.7	102.2	108.9	93.9	112.6	106.0
10	105.0	106.0	113.0	102.2	109.0	101.3	114.5	106.7
11	105.0	105.9	113.0	102.2	109.0	101.4	114.0	107.4
12	104.9	105.8	112.2	102.3	109.1	102.7	111.7	106.2
令和6年 1月	104.9	105.9	112.8	102.2	109.1	102.7	111.7	103.6
2	105.4	106.5	114.4	102.2	109.0	102.9	110.8	103.9
3	105.4	106.5	113.8	102.1	108.9	103.2	111.1	104.2
4	105.9	107.1	114.9	102.5	110.1	103.9	111.8	106.7
5	106.5	107.8	115.9	102.5	110.2	107.9	112.8	106.4

表2

2020年=100

区分 年(月)	保健医療	交通 ・ 通信	教育	教養娯楽	諸雑費	生鮮食品	生鮮食品 を除く 総合	生鮮食品及び エネルギーを 除く総合
平成26年	94.3	103.5	107.2	96.0	101.6	87.1	97.7	-
27	95.4	101.9	109.2	97.7	102.8	93.4	98.7	98.7
28	96.6	99.4	112.7	98.8	104.0	97.4	98.6	99.4
29	97.7	99.4	114.0	99.4	104.1	96.5	99.1	99.5
30	99.0	100.6	116.4	99.8	104.7	101.0	99.5	99.4
令和元年	99.3	100.3	113.2	100.8	104.4	97.5	99.9	99.6
2	100.0	100.0	100.0	100.0	100.0	100.0	100.0	100.0
3	99.4	94.3	99.7	101.6	100.9	93.4	99.9	99.4
4	99.9	91.4	100.1	102.8	101.8	94.5	101.6	100.5
5	101.8	93.3	100.7	106.1	103.1	100.6	104.1	103.9
令和5年 4月	101.8	92.1	101.0	105.3	102.6	97.0	103.9	103.4
5	101.7	92.0	100.9	106.2	103.1	94.8	103.9	103.9
6	102.2	92.2	100.9	105.2	103.2	92.0	104.0	104.0
7	102.1	93.8	100.9	106.6	103.1	93.5	104.4	104.5
8	102.0	94.8	100.9	108.8	103.5	101.6	104.6	104.6
9	101.8	94.5	100.9	107.7	103.4	109.1	104.2	104.4
10	101.9	94.5	100.9	107.6	103.6	109.5	104.9	104.7
11	102.1	94.4	100.9	106.8	103.6	105.1	105.0	104.8
12	102.0	95.0	100.9	107.5	103.6	102.0	105.0	104.7
令和6年 1月	102.0	95.0	100.9	107.5	103.3	105.8	104.9	104.6
2	102.1	94.9	100.9	109.0	103.3	112.9	105.1	104.9
3	102.3	94.8	101.5	109.8	103.5	112.6	105.1	104.8
4	101.5	95.1	102.1	110.0	103.7	116.5	105.5	105.2
5	101.4	94.9	102.2	110.4	103.7	115.1	106.2	105.6

(注) 鹿児島市の「生鮮食品及びエネルギーを除く総合」の公表は、平成27年以降となります。

表2 年次別・月別消費者物価指数（全国）

区分 年（月）	総合	持家の帰 属家賃を 除く総合	食料	住居	持家の帰 属家賃を 除く住居	光熱 ・ 水道	家具 ・ 家事用品	被服及び 履物
平成26年	97.5	96.8	91.7	99.6	96.0	103.9	96.1	94.3
27	98.2	97.8	94.6	99.6	96.8	101.2	97.6	96.4
28	98.1	97.7	96.2	99.5	97.1	93.9	97.2	98.1
29	98.6	98.3	96.8	99.3	97.2	96.4	96.7	98.3
30	99.5	99.5	98.2	99.2	97.3	100.2	95.7	98.5
令和元年	100.0	100.0	98.7	99.4	98.2	102.5	97.7	98.9
2	100.0	100.0	100.0	100.0	100.0	100.0	100.0	100.0
3	99.8	99.7	100.0	100.6	102.0	101.3	101.7	100.4
4	102.3	102.7	104.5	101.3	104.3	116.3	105.5	102.0
5	105.6	106.6	112.9	102.4	108.2	108.5	113.8	105.7
令和5年 4月	105.1	106.0	111.6	102.2	107.8	109.9	114.1	106.3
5	105.1	106.0	112.2	102.3	108.1	105.6	115.2	106.3
6	105.2	106.1	112.2	102.3	108.2	108.0	114.8	106.1
7	105.7	106.7	113.1	102.4	108.3	105.8	115.3	104.8
8	105.9	107.0	113.5	102.4	108.4	103.4	114.4	104.0
9	106.2	107.3	115.0	102.5	108.6	101.5	115.0	107.1
10	107.1	108.4	116.3	102.5	108.8	107.7	116.2	107.5
11	106.9	108.1	115.6	102.6	108.8	107.2	116.3	108.0
12	106.8	108.0	115.2	102.6	109.1	107.1	115.7	107.4
令和6年 1月	106.9	108.2	115.7	102.7	109.3	107.2	115.6	105.7
2	106.9	108.1	115.3	102.8	109.3	107.4	114.8	105.9
3	107.2	108.5	115.7	102.8	109.4	108.3	114.9	107.0
4	107.7	109.0	116.4	102.8	109.5	108.8	117.0	108.7
5	108.1	109.5	116.8	102.9	109.7	112.6	118.6	108.7

表 2

2020年=100

区 分 年 (月)	保健医療	交 通 ・ 通 信	教 育	教養娯楽	諸 雑 費	生 鮮 食 品	生 鮮 食 品 を 除 く 総 合	生 鮮 食 品 及 び エ ネ ル ギ ー を 除 く 総 合
平成26年	95.0	103.2	105.5	95.1	99.7	86.4	98.0	96.9
27	95.8	101.2	107.3	97.0	100.7	92.3	98.5	98.2
28	96.7	99.3	108.9	97.9	101.4	96.5	98.2	98.8
29	97.5	99.5	109.6	98.3	101.7	96.3	98.7	98.9
30	99.0	100.9	110.1	99.0	102.1	99.9	99.5	99.2
令和元年	99.7	100.2	108.4	100.6	102.1	96.8	100.2	99.8
2	100.0	100.0	100.0	100.0	100.0	100.0	100.0	100.0
3	99.6	95.0	100.0	101.6	101.1	98.8	99.8	99.5
4	99.3	93.5	100.9	102.7	102.2	106.7	102.1	100.5
5	101.2	95.8	102.1	107.1	103.7	114.6	105.2	104.5
令和5年 4月	100.6	94.6	102.4	106.3	103.3	111.4	104.8	104.0
5	101.1	94.9	102.4	107.1	103.4	113.1	104.8	104.3
6	101.3	94.9	102.4	105.9	103.6	109.7	105.0	104.4
7	101.3	96.4	102.4	108.1	103.5	111.7	105.4	104.9
8	101.4	97.4	102.4	110.1	104.1	112.1	105.7	105.2
9	101.6	97.3	102.4	108.6	104.2	119.0	105.7	105.4
10	101.9	97.2	102.4	109.6	104.2	125.0	106.4	105.8
11	102.2	96.9	102.4	109.2	104.2	118.4	106.4	105.9
12	102.0	97.1	102.4	109.8	104.1	116.0	106.4	105.9
令和6年 1月	102.1	97.2	102.4	110.0	104.1	119.5	106.4	105.8
2	102.1	97.0	102.6	111.0	104.3	116.2	106.5	105.9
3	102.2	96.9	102.7	112.1	104.4	117.7	106.8	106.2
4	101.9	97.2	101.4	112.9	104.5	121.5	107.1	106.5
5	102.2	97.1	101.3	112.8	104.6	123.1	107.5	106.6

表3 年次別・月別消費者物価指数－前年比，前月比及び前年同月比
(鹿児島市)

区分 年(月)	総合	持家の帰 属家賃を 除く総合	食料	住居	持家の帰 属家賃を 除く住居	光熱 水道	家具 家事用品	被服及び 履物
前年比 (%)								
平成26年	2.3	2.7	2.9	0.2	0.5	5.4	5.4	2.4
27	1.2	1.4	4.1	0.3	0.9	-1.6	1.0	3.8
28	0.1	0.1	1.5	0.6	2.0	-5.3	-0.8	0.7
29	0.4	0.5	0.3	-0.1	0.4	2.1	0.8	0.6
30	0.6	0.8	0.8	-0.3	0.3	3.4	-3.6	-0.3
令和元年	0.2	0.2	0.0	0.0	0.7	1.8	1.1	-0.3
2	0.2	0.2	2.2	1.4	2.9	-2.0	1.8	2.3
3	-0.4	-0.4	-0.4	0.6	2.7	2.7	1.4	1.3
4	1.8	2.1	3.2	0.9	3.1	10.5	4.1	3.1
5	2.6	3.1	8.0	0.7	2.7	-9.9	4.8	0.4
前月比 (%)								
令和5年 4月	0.6	0.7	1.4	0.1	0.1	1.3	-0.9	1.8
5	0.0	0.0	0.2	0.1	0.3	-4.8	2.0	0.8
6	0.0	0.0	0.5	-0.1	0.1	-1.2	-0.5	-0.2
7	0.4	0.5	0.6	-0.1	-0.3	-1.1	1.1	-1.8
8	0.5	0.5	1.0	0.0	0.0	-1.3	-1.0	-1.5
9	-0.1	-0.1	0.1	0.1	0.3	-2.8	1.6	3.8
10	0.6	0.7	0.3	0.0	0.0	7.9	1.7	0.7
11	-0.1	-0.1	0.0	0.0	0.0	0.1	-0.5	0.6
12	-0.1	-0.1	-0.7	0.0	0.2	1.2	-2.0	-1.1
令和6年 1月	0.0	0.0	0.5	0.0	-0.1	0.1	0.0	-2.5
2	0.5	0.6	1.5	0.0	0.0	0.1	-0.8	0.4
3	0.0	0.0	-0.6	-0.1	-0.1	0.3	0.3	0.2
4	0.5	0.6	0.9	0.3	1.1	0.6	0.6	2.5
5	0.5	0.6	0.9	0.1	0.2	3.8	0.9	-0.3
前年同月比 (%)								
令和5年 4月	3.0	3.6	8.9	1.1	4.2	-5.6	3.1	0.2
5	2.5	2.9	8.5	0.6	2.2	-10.8	3.3	0.1
6	2.5	3.0	9.2	0.5	2.3	-12.3	2.7	-0.1
7	2.6	3.1	9.8	0.3	2.0	-13.8	3.7	-1.0
8	2.6	3.1	9.4	0.4	2.0	-15.5	2.6	0.1
9	1.9	2.2	7.4	0.5	2.2	-18.6	2.2	1.5
10	2.4	2.9	7.6	0.1	0.9	-13.0	6.7	1.7
11	2.0	2.3	5.8	0.1	0.8	-13.9	7.2	2.0
12	1.6	1.9	4.4	0.1	0.9	-14.0	5.0	1.9
令和6年 1月	1.2	1.4	3.7	0.1	0.8	-14.6	6.7	-0.1
2	2.6	3.0	5.2	-0.2	0.4	-1.9	4.4	1.6
3	2.3	2.7	4.8	0.0	0.4	-0.7	1.0	0.9
4	2.3	2.7	4.3	0.3	1.4	-1.4	2.6	1.6
5	2.8	3.3	5.0	0.2	1.3	7.5	1.4	0.6

(注1) 端数処理前の指数により計算するため数値が一致しない場合があります。

(注2) 前年比，前月比及び前年同月比は各基準年の公表値になります。

表3

2020年=100

区分 年(月)	保健医療	交通・通信	教育	教養娯楽	諸雑費	生鮮食品	生鮮食品を除く総合	生鮮食品及びエネルギーを除く総合
前年比 (%)								
平成26年	1.3	2.8	1.5	1.5	3.1	3.8	2.3	-
27	1.1	-1.6	1.9	1.8	1.1	7.2	1.0	-
28	1.3	-2.5	3.2	1.1	1.2	4.3	-0.1	0.7
29	1.2	0.1	1.1	0.6	0.1	-0.9	0.5	0.1
30	1.3	1.1	2.1	0.4	0.6	4.7	0.5	-0.1
令和元年	0.4	-0.3	-2.8	1.1	-0.3	-3.5	0.3	0.2
2	0.7	-0.3	-11.6	-0.8	-4.2	2.6	0.1	0.4
3	-0.6	-5.7	-0.3	1.6	0.9	-6.6	-0.1	-0.6
4	0.5	-3.1	0.4	1.2	0.9	1.1	1.8	1.0
5	1.9	2.1	0.6	3.2	1.2	6.5	2.4	3.4
前月比 (%)								
令和5年 4月	0.2	-0.2	0.8	0.6	0.0	1.2	0.6	0.5
5	0.0	-0.1	-0.1	0.9	0.5	-2.3	0.1	0.4
6	0.4	0.2	0.0	-1.0	0.1	-2.9	0.1	0.1
7	-0.1	1.7	0.0	1.3	-0.1	1.6	0.4	0.4
8	-0.1	1.1	0.0	2.1	0.4	8.6	0.2	0.2
9	-0.2	-0.3	0.0	-1.0	-0.1	7.4	-0.4	-0.2
10	0.1	0.0	0.0	-0.1	0.2	0.4	0.7	0.3
11	0.2	-0.1	0.0	-0.8	0.0	-4.0	0.1	0.1
12	-0.1	0.6	0.0	0.7	0.0	-3.0	0.0	-0.1
令和6年 1月	0.0	0.0	0.1	-0.1	-0.3	3.8	-0.1	-0.1
2	0.0	-0.1	0.0	1.4	0.0	6.7	0.3	0.3
3	0.3	-0.1	0.6	0.7	0.2	-0.3	0.0	0.0
4	-0.9	0.4	0.6	0.2	0.2	3.4	0.4	0.4
5	-0.1	-0.3	0.1	0.4	0.0	-1.2	0.6	0.4
前年同月比 (%)								
令和5年 4月	2.2	1.9	0.8	2.5	0.7	5.1	3.0	3.7
5	2.1	1.6	0.7	2.9	1.4	0.9	2.5	3.6
6	2.4	1.7	0.7	3.1	1.5	1.3	2.6	3.8
7	2.3	1.6	0.7	3.7	1.1	3.6	2.6	3.9
8	2.1	2.7	0.7	4.0	1.4	7.6	2.4	3.7
9	1.9	2.8	0.7	3.7	1.7	7.0	1.7	3.2
10	1.4	2.8	0.7	4.5	1.5	8.8	2.2	3.3
11	2.0	2.5	0.7	5.2	1.3	4.6	1.9	3.1
12	1.9	3.0	0.7	5.3	1.6	5.3	1.4	2.6
令和6年 1月	1.3	3.0	0.8	4.3	1.0	1.5	1.2	2.4
2	0.7	3.1	0.8	5.2	1.1	10.3	2.2	2.4
3	0.8	2.7	1.4	4.9	0.9	17.4	1.8	1.8
4	-0.3	3.3	1.2	4.4	1.0	20.1	1.6	1.7
5	-0.4	3.1	1.3	3.9	0.6	21.4	2.1	1.6

(注3) 鹿児島市の「生鮮食品及びエネルギーを除く総合」の公表は、平成27年以降となります。

表3 年次別・月別消費者物価指数－前年比、前月比及び前年同月比
(全国)

区分 年(月)	総合	持家の帰 属家賃を 除く総合	食料	住居	持家の帰 属家賃を 除く住居	光熱 水道	家具 家事用品	被服及び 履物
前年比 (%)								
平成26年	2.7	3.3	3.8	0.0	0.9	6.2	3.8	2.2
27	0.8	1.0	3.1	0.0	0.8	-2.6	1.5	2.2
28	-0.1	-0.1	1.7	-0.1	0.4	-7.3	-0.4	1.8
29	0.5	0.6	0.7	-0.2	0.1	2.7	-0.5	0.2
30	1.0	1.2	1.4	-0.1	0.1	4.0	-1.1	0.1
令和元年	0.5	0.6	0.4	0.3	1.0	2.3	2.2	0.4
2	0.0	0.0	1.4	0.6	1.8	-2.4	2.3	1.1
3	-0.2	-0.3	0.0	0.6	2.0	1.3	1.7	0.4
4	2.5	3.0	4.5	0.6	2.2	14.8	3.8	1.6
5	3.2	3.8	8.1	1.1	3.8	-6.7	7.9	3.6
前月比 (%)								
令和5年 4月	0.6	0.7	1.1	0.1	0.2	-0.2	2.5	1.6
5	0.1	0.1	0.6	0.1	0.3	-3.9	1.0	0.0
6	0.1	0.1	0.0	0.0	0.0	2.2	-0.4	-0.2
7	0.5	0.5	0.8	0.0	0.1	-2.0	0.4	-1.2
8	0.3	0.3	0.4	0.0	0.1	-2.3	-0.8	-0.8
9	0.3	0.3	1.3	0.1	0.2	-1.8	0.6	3.0
10	0.9	1.0	1.1	0.0	0.1	6.0	1.0	0.3
11	-0.2	-0.3	-0.6	0.0	0.0	-0.5	0.1	0.5
12	-0.1	-0.1	-0.4	0.1	0.2	-0.1	-0.5	-0.6
令和6年 1月	0.1	0.1	0.4	0.1	0.2	0.1	0.0	-1.6
2	0.0	0.0	-0.4	0.0	0.1	0.2	-0.7	0.2
3	0.3	0.3	0.4	0.0	0.1	0.8	0.1	1.0
4	0.4	0.5	0.6	0.0	0.1	0.4	1.8	1.6
5	0.4	0.4	0.3	0.1	0.2	3.5	1.3	0.0
前年同月比 (%)								
令和5年 4月	3.5	4.1	8.4	1.2	4.3	-3.8	10.0	3.8
5	3.2	3.8	8.6	1.2	4.4	-8.3	9.6	3.9
6	3.3	3.9	8.4	1.1	4.0	-6.6	8.6	3.9
7	3.3	3.9	8.8	1.1	3.9	-9.6	8.4	4.1
8	3.2	3.7	8.6	1.1	3.9	-12.3	7.1	4.4
9	3.0	3.6	9.0	1.2	4.0	-14.3	6.2	3.4
10	3.3	3.9	8.6	0.8	2.4	-10.0	6.9	3.0
11	2.8	3.3	7.3	0.7	2.0	-11.4	6.1	2.8
12	2.6	3.0	6.7	0.7	2.0	-13.2	6.5	3.0
令和6年 1月	2.2	2.5	5.7	0.7	2.0	-13.9	6.5	3.0
2	2.8	3.3	4.8	0.6	1.7	-3.0	5.1	2.6
3	2.7	3.1	4.8	0.6	1.7	-1.7	3.2	2.2
4	2.5	2.9	4.3	0.6	1.6	-1.1	2.5	2.2
5	2.8	3.3	4.1	0.6	1.5	6.6	2.9	2.2

(注1) 端数処理前の指数により計算するため数値が一致しない場合があります。

(注2) 前年比、前月比及び前年同月比は各基準年の公表値になります。

表3

2020年=100

区 分	保健医療	交 通 ・ 通 信	教 育	教養娯楽	諸 雑 費	生鮮食品	生鮮食品 を 除 く 総 合	生鮮食品及び エネルギーを 除く総合
年 (月)								
前年比 (%)								
平成26年	1.0	2.6	1.9	3.7	3.7	6.2	2.6	2.2
27	0.9	-1.9	1.6	1.9	1.0	6.8	0.5	1.4
28	0.9	-2.0	1.6	1.0	0.7	4.6	-0.3	0.6
29	0.9	0.3	0.6	0.4	0.3	-0.2	0.5	0.1
30	1.5	1.4	0.4	0.8	0.5	3.8	0.9	0.4
令和元年	0.7	-0.7	-1.5	1.6	0.0	-3.1	0.6	0.6
2	0.3	-0.2	-7.8	-0.6	-2.0	3.3	-0.2	0.2
3	-0.4	-5.0	0.0	1.6	1.1	-1.2	-0.2	-0.5
4	-0.3	-1.5	0.9	1.1	1.1	8.1	2.3	1.1
5	1.9	2.5	1.2	4.3	1.4	7.4	3.1	4.0
前月比 (%)								
令和5年 4月	0.0	0.0	0.9	1.7	0.0	-0.1	0.7	0.7
5	0.4	0.2	0.0	0.8	0.1	1.5	0.0	0.3
6	0.2	0.1	0.0	-1.2	0.2	-3.0	0.2	0.0
7	0.0	1.6	0.0	2.1	-0.1	1.8	0.4	0.5
8	0.1	1.0	0.0	1.8	0.6	0.3	0.2	0.3
9	0.2	-0.1	0.0	-1.4	0.1	6.2	0.0	0.1
10	0.2	-0.2	0.0	0.9	0.1	5.1	0.7	0.4
11	0.3	-0.2	0.0	-0.3	0.0	-5.3	0.0	0.1
12	-0.2	0.2	0.0	0.6	-0.1	-2.0	0.0	0.0
令和6年 1月	0.0	0.1	0.0	0.2	0.0	3.1	0.0	0.0
2	0.0	-0.2	0.2	0.9	0.2	-2.8	0.1	0.1
3	0.1	-0.1	0.1	1.0	0.1	1.3	0.3	0.2
4	-0.3	0.4	-1.2	0.7	0.1	3.3	0.3	0.3
5	0.3	-0.2	-0.1	-0.1	0.1	1.2	0.3	0.1
前年同月比 (%)								
令和5年 4月	1.7	1.8	1.3	3.1	1.2	5.3	3.4	4.1
5	2.1	2.2	1.3	3.4	1.3	5.2	3.2	4.3
6	2.4	2.2	1.3	3.5	1.5	3.8	3.3	4.2
7	2.2	2.2	1.3	4.8	1.2	6.5	3.1	4.3
8	2.4	3.3	1.3	5.0	1.7	5.3	3.1	4.3
9	2.4	3.5	1.3	4.6	1.7	9.6	2.8	4.2
10	2.3	3.2	1.3	6.4	1.6	14.1	2.9	4.0
11	2.5	2.8	1.3	7.5	1.5	10.4	2.5	3.8
12	2.4	2.9	1.3	7.8	1.3	9.7	2.3	3.7
令和6年 1月	2.3	3.0	1.4	6.8	1.2	4.7	2.0	3.5
2	1.8	2.9	1.3	7.3	1.1	2.5	2.8	3.2
3	1.5	2.4	1.3	7.2	1.1	5.5	2.6	2.9
4	1.2	2.7	-0.9	6.2	1.1	9.1	2.2	2.4
5	1.1	2.3	-1.0	5.2	1.2	8.8	2.5	2.1

表4 鹿児島市及び全国 中分類別消費者物価指数

2020年=100

費 目	鹿 児 島 市					全 国				
	指 数			前月比 (%)	前年 同月比 (%)	指 数			前月比 (%)	前年 同月比 (%)
	5年5月	6年4月	6年5月			5年5月	6年4月	6年5月		
総 合	103.6	105.9	106.5	0.5	2.8	105.1	107.7	108.1	0.4	2.8
持家の帰属家賃を除く総合	104.3	107.1	107.8	0.6	3.3	106.0	109.0	109.5	0.4	3.3
食 料	110.3	114.9	115.9	0.9	5.0	112.2	116.4	116.8	0.3	4.1
穀 類	110.6	115.3	116.6	1.1	5.4	109.3	115.1	115.8	0.6	6.0
魚 介 類	106.1	114.0	109.1	-4.2	2.8	124.5	125.1	125.0	-0.1	0.4
生 鮮 魚 介	100.0	112.3	102.7	-8.5	2.7	125.8	123.9	123.5	-0.3	-1.9
肉 類	119.4	120.4	121.7	1.1	1.9	111.4	113.7	113.7	0.1	2.1
乳 卵 類	124.5	117.2	117.4	0.1	-5.7	118.9	120.5	120.0	-0.4	0.9
野 菜・海 藻	97.1	113.5	118.5	4.4	22.0	106.6	118.3	118.6	0.3	11.2
生 鮮 野 菜	90.4	114.5	121.2	5.9	34.1	105.5	120.3	120.7	0.3	14.4
果 物	95.7	121.0	114.3	-5.5	19.4	111.6	119.2	124.7	4.6	11.7
生 鮮 果 物	96.9	125.6	118.2	-5.8	22.0	113.0	121.1	127.2	5.0	12.5
油 脂・調 味 料	116.3	125.5	124.9	-0.5	7.4	116.2	119.1	118.4	-0.5	1.9
菓 子 類	115.5	116.9	117.3	0.3	1.5	115.6	121.1	121.3	0.1	4.9
調 理 食 品	111.3	114.4	115.1	0.6	3.4	113.2	116.8	117.2	0.4	3.6
飲 料	108.3	112.0	114.8	2.5	6.1	110.4	114.7	114.6	-0.1	3.8
酒 類	104.4	103.1	102.3	-0.8	-2.0	107.0	109.0	108.9	-0.1	1.7
外 食	111.2	110.7	114.1	3.1	2.7	109.0	111.0	111.3	0.2	2.1
住 居	102.3	102.5	102.5	0.1	0.2	102.3	102.8	102.9	0.1	0.6
持家の帰属家賃を除く住居	108.8	110.1	110.2	0.2	1.3	108.1	109.5	109.7	0.2	1.5
家 賃	99.5	99.2	99.2	0.0	-0.3	100.2	100.4	100.4	0.0	0.2
持家の帰属家賃を除く家賃	99.9	99.6	99.6	0.0	-0.3	100.0	100.3	100.4	0.0	0.3
設備修繕・維持	121.5	124.8	125.3	0.4	3.1	114.6	116.9	117.2	0.2	2.2
光 熱 ・ 水 道	100.3	103.9	107.9	3.8	7.5	105.6	108.8	112.6	3.5	6.6
電 気 代	89.5	97.0	104.7	7.9	17.0	97.6	104.5	112.0	7.2	14.7
ガ ス 代	116.0	114.7	114.5	-0.2	-1.3	118.5	115.1	115.4	0.3	-2.5
他 の 光 熱	129.0	125.7	125.7	0.0	-2.6	135.6	142.2	142.1	-0.1	4.8
上 下 水 道 料	106.5	106.5	106.5	0.0	0.0	103.5	103.9	104.3	0.3	0.7
家 具・家 事 用 品	111.2	111.8	112.8	0.9	1.4	115.2	117.0	118.6	1.3	2.9
家庭用耐久財	106.8	105.7	108.2	2.3	1.4	118.4	117.1	120.7	3.1	1.9
室内装備品	104.9	101.5	106.8	5.2	1.8	112.0	117.3	117.5	0.1	4.8
寝 具 類	99.8	103.3	95.6	-7.5	-4.2	107.5	108.6	109.1	0.4	1.5
家 事 雑 貨	113.0	116.1	116.4	0.3	3.0	114.5	118.5	119.7	1.1	4.6
家事用消耗品	122.9	124.0	124.5	0.4	1.4	117.8	121.2	121.4	0.1	3.0
家事サービス	102.3	105.0	105.0	0.0	2.6	102.3	104.5	104.8	0.2	2.4
被 服 及 び 履 物	105.8	106.7	106.4	-0.3	0.6	106.3	108.7	108.7	0.0	2.2
衣 料	105.4	106.4	105.8	-0.5	0.3	106.2	108.5	108.4	-0.1	2.0
和 服	100.4	100.4	100.4	0.0	0.0	103.1	102.7	103.1	0.4	0.0
洋 服	105.5	106.4	105.9	-0.5	0.3	106.3	108.6	108.5	-0.1	2.1

費 目	鹿 児 島 市					全 国				
	指 数			前月比 (%)	前年 同月比 (%)	指 数			前月比 (%)	前年 同月比 (%)
	5年5月	6年4月	6年5月			5年5月	6年4月	6年5月		
シャツ・セーター・下着類	105.9	105.9	105.6	-0.2	-0.2	107.0	109.6	109.7	0.1	2.5
シャツ・セーター類	102.3	101.7	101.3	-0.4	-1.0	106.9	108.9	108.7	-0.2	1.7
下 着 類	112.4	113.8	113.8	0.0	1.2	107.3	111.1	111.8	0.7	4.2
履 物 類	107.4	106.6	106.6	0.0	-0.8	105.5	107.0	106.8	-0.2	1.3
他 の 被 服	103.1	107.2	107.6	0.3	4.3	103.7	106.3	106.6	0.3	2.9
被服関連サービス	108.6	115.0	115.0	0.0	5.9	109.5	112.7	113.0	0.2	3.2
保 健 医 療	101.7	101.5	101.4	-0.1	-0.4	101.1	101.9	102.2	0.3	1.1
医薬品・健康保持用撰取品	104.3	104.8	104.8	0.0	0.5	103.8	106.5	106.8	0.3	2.9
保健医療用品・器具	109.2	108.8	108.3	-0.5	-0.9	105.4	108.1	109.2	1.0	3.6
保健医療サービス	98.1	97.5	97.5	0.0	-0.7	98.2	97.4	97.4	0.0	-0.8
交 通 ・ 通 信	92.0	95.1	94.9	-0.3	3.1	94.9	97.2	97.1	-0.2	2.3
交 通	101.7	104.7	105.0	0.3	3.2	103.3	104.5	104.8	0.2	1.5
自動車等関係費	102.7	107.0	106.9	-0.1	4.1	105.1	108.4	108.4	0.0	3.1
通 信	71.2	72.3	71.7	-0.9	0.6	71.1	72.0	71.4	-0.9	0.4
教 育	100.9	102.1	102.2	0.1	1.3	102.4	101.4	101.3	-0.1	-1.0
授 業 料 等	98.7	99.0	99.1	0.1	0.4	100.4	97.9	97.8	-0.2	-2.6
教科書・学習参考教材	104.4	107.8	107.8	0.0	3.3	104.8	108.2	108.2	0.0	3.3
補 習 教 育	104.5	107.4	107.4	0.0	2.8	107.2	109.7	109.7	0.0	2.4
教 養 娛 楽	106.2	110.0	110.4	0.4	3.9	107.1	112.9	112.8	-0.1	5.2
教養娯楽用耐久財	105.7	108.0	108.0	0.0	2.2	105.4	106.9	107.1	0.2	1.7
教養娯楽用品	107.4	109.8	112.3	2.3	4.5	106.8	110.2	110.4	0.2	3.4
書籍・他の印刷物	104.1	106.2	106.3	0.1	2.1	106.8	111.7	111.9	0.1	4.8
教養娯楽サービス	106.2	111.2	110.8	-0.3	4.3	107.6	115.1	114.7	-0.3	6.6
諸 雑 費	103.1	103.7	103.7	0.0	0.6	103.4	104.5	104.6	0.1	1.2
理美容サービス	101.1	101.1	101.1	0.0	0.0	103.4	104.8	104.8	0.1	1.4
理 美 容 用 品	101.0	100.8	100.9	0.1	-0.1	101.2	101.9	102.0	0.1	0.8
身の回り用品	112.2	115.1	114.8	-0.3	2.3	108.9	115.3	115.8	0.5	6.3
た ば こ	114.2	114.4	114.4	0.0	0.2	114.2	114.4	114.4	0.0	0.2
他 の 諸 雑 費	101.7	102.5	102.5	0.0	0.7	101.6	101.6	101.6	0.0	0.0
生 鮮 食 品 (1)	94.8	116.5	115.1	-1.2	21.4	113.1	121.5	123.1	1.2	8.8
生鮮食品を除く総合	103.9	105.5	106.2	0.6	2.1	104.8	107.1	107.5	0.3	2.5
生鮮食品を除く食料	113.0	114.6	116.0	1.2	2.6	112.1	115.5	115.7	0.1	3.2
持家の帰属家賃及び 生鮮食品を除く総合	104.8	106.7	107.4	0.7	2.6	105.7	108.4	108.8	0.4	3.0
食料（酒類を除く）及び エネルギーを除く総合（2）	100.9	102.0	102.1	0.0	1.2	101.9	103.5	103.6	0.1	1.7
生鮮食品及びエネルギー を除く総合	103.9	105.2	105.6	0.4	1.6	104.3	106.5	106.6	0.1	2.1
総合（季節調整済）	-	-	-	-	-	105.0	107.5	108.0	0.5	-
生鮮食品を除く総合 （季節調整済）	-	-	-	-	-	104.7	106.8	107.3	0.5	-
生鮮食品及びエネルギーを 除く総合（季節調整済）	-	-	-	-	-	104.2	106.3	106.4	0.1	-

(1) 生鮮魚介、生鮮野菜及び生鮮果物の各ウエイトで加重平均したもの

(2) 総合から食料（酒類を除く）及びエネルギー（電気代、都市ガス代、プロパンガス、灯油及びガソリン）を除いたもの