

# 南九州市温泉施設の活用について



みな、みりよく!

南九州市

令和6年7月18日  
南九州市福祉健康課

# 南九州市の概況



## 【概況】

○平成19年12月1日 3町合併  
(穎娃町、知覧町、川辺町)

面積：357.91 km<sup>2</sup>

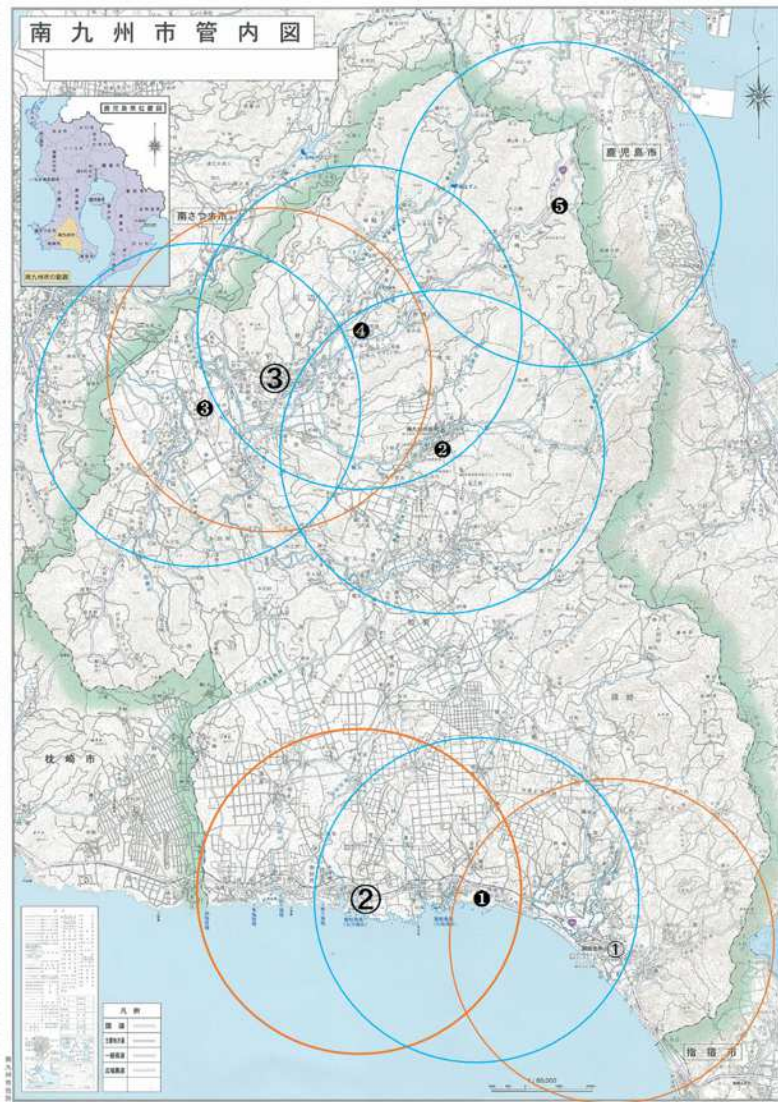
総人口：31,719人

(令和6年5月末時点)

世帯数：16,228世帯

特産品：知覧茶、甘藷など

南九州市内の温泉施設の設置状況



【市営 3ヶ所】

- ① えい中央温泉センター
- ② えい別府温泉センター
- ③ ふれあいセンターわくわく川辺

【民間 5ヶ所】

- ① みやびの湯
- ② 末広温泉
- ③ 川辺K温泉
- ④ 桐の湯
- ⑤ 鏡石湯

※円は、施設から半径5 km

# 事業概要

## 民間移管に関するサウンディング型市場調査

### 目的

今後のえい別府温泉センター及びふれあいセンターわくわく川辺における民間事業者への譲渡もしくは貸与を検討するにあたって、市場性の有無や、より参加しやすい公募条件などを把握・整理するために、民間事業者の皆様から様々な提案や意見をお聞きするサウンディング型市場調査を実施します。

### 提案内容

えい別府温泉センター及びふれあいセンターわくわく川辺について既存施設の機能・用途を引き継ぎ「温泉施設」としての活用を条件として、民間事業者への譲渡もしくは貸与を検討するにあたり、市場性の有無や、より参加しやすい公募条件などの提案や意見を募集します。

### 参加資格

参加者は、対象施設の利活用にあたり、実施主体となる意向を有する法人又は法人のグループとします。（要件あり）

# えい別府温泉センター の活用について



# えい別府温泉センターの概要

(1) 施設の名称	南九州市えい別府温泉センター（平成6年5月業務開始）	
(2) 施設の所在地	南九州市穎娃町別府5991番地2	
(3) 設置目的	市民の健康増進と福祉の向上を図るため、設置する。	
(4) 施設等の概要	構造	鉄筋コンクリート（平屋）
	敷地面積	2,703.88m <sup>2</sup>
	延べ床面積	801.42m <sup>2</sup>
(5) 泉源について	温度	53.7℃
	成分	ナトリウム炭酸水素塩泉
	施設までの距離	直線距離で約330m，配管距離で約420m

## (6) 主要施設の内容

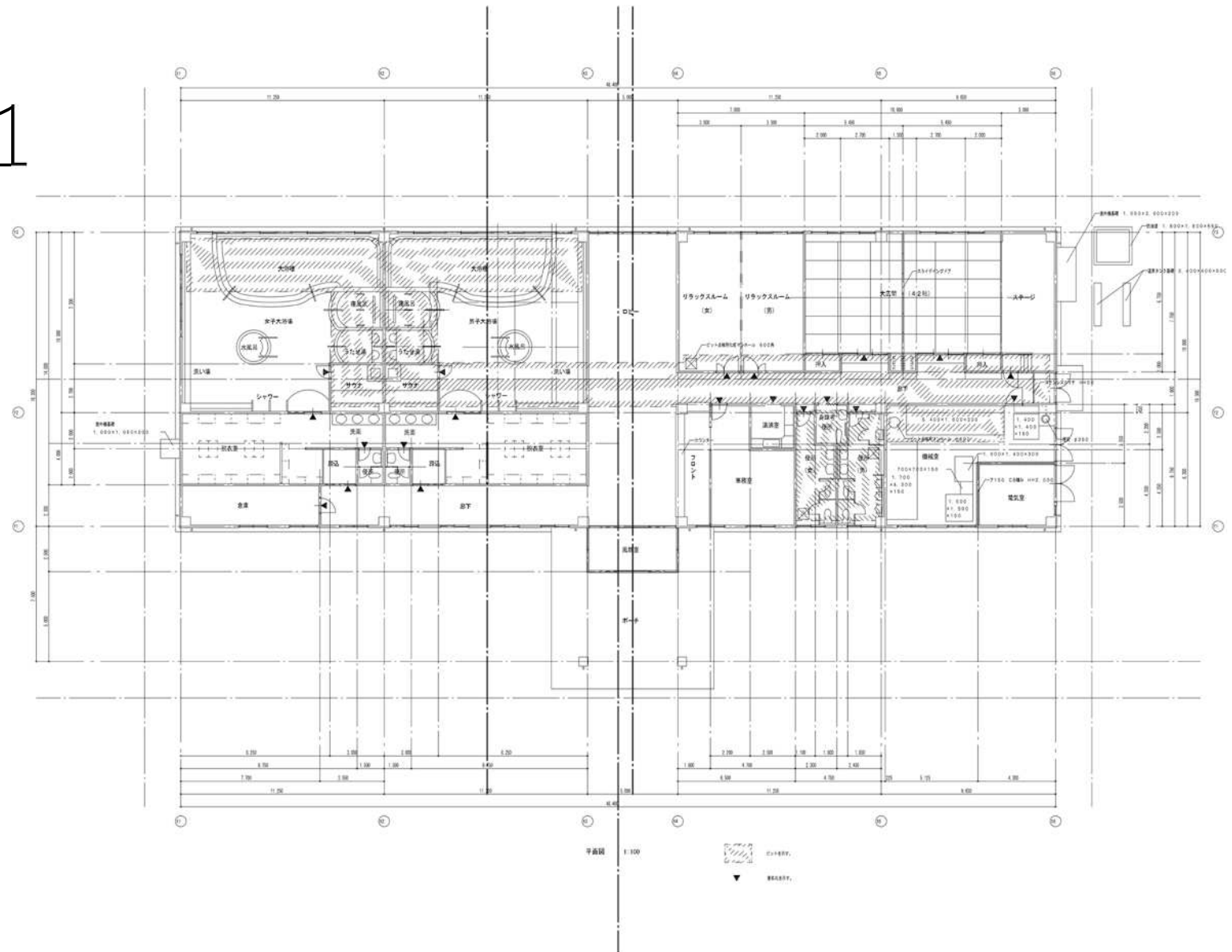
構成内容	面積 (㎡)	備 考
男子・女子浴室	801.42	【男女各】 大浴場 ・電気風呂2 ・気泡風呂1 ・ジェット風呂3 寝風呂, うたせ湯, 水風呂, 高温サウナ, シャワー, 洗い場
男子・女子脱衣室		【男女各】 ロッカー33人分, 洗面台3, トイレ1, エアコン1
用具倉庫		洗濯機2, 乾燥機1, 清掃機具等
ロビー・廊下・玄関		券売機, フロント, 下駄箱
リラックスルーム		21畳
大広間・ステージ		21畳+ステージ
湯沸室		
食堂		54.25㎡ ※現在は使用していない。
機械室・電気室		
事務室		
【建物外・敷地外】		
水源設備		1基 (敷地内)
貯湯タンク設備		6tタンク(敷地内), 50tタンク(敷地外)
重油タンク設備		2,000ℓタンク (敷地内)
浄化槽設備		1基 (敷地内)
泉源設備		1基 (敷地外の50tタンクと同一敷地)
駐車場		利用可能台数50台(Aコープ共有地無料)



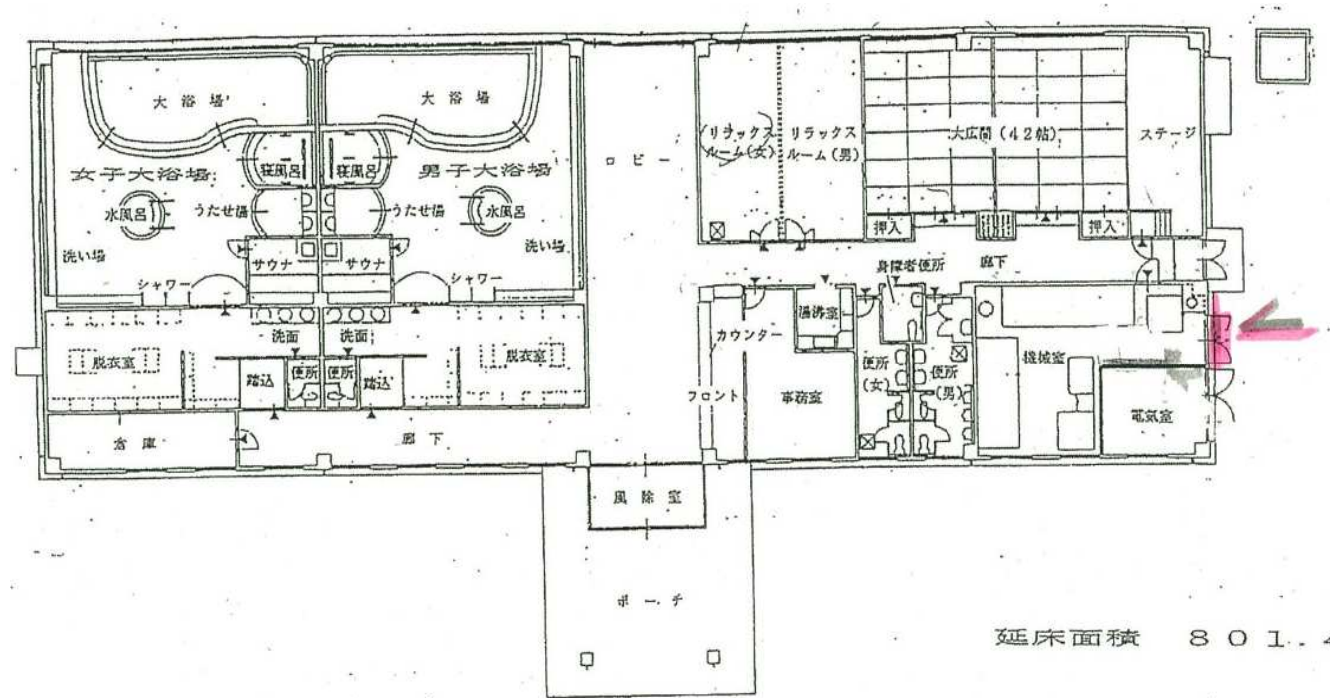




# 平面図 1



# 平面図 2



# 外観 内観



外観



フロント



ロビー



女性主浴



男性主浴 1



男性主浴 2



サウナ



休憩室 1



休憩室 2

えい別府温泉センター利用者推移

年度	日数	大人	回数券	高齢者/ 身障者	回数券	中人	小人	その他	計
平成30年度	339	17,350	9,980	11,598	33,852	702	638		74,120
令和元年度	342	18,446	9,379	11,208	32,756	779	777		73,345
令和2年度	319	10,556	6,738	8,270	27,375	320	309		53,568
令和3年度	341	11,533	6,495	7,507	31,538	406	347		57,826
令和4年度	328	11,127	4,566	6,567	28,671	448	258		51,637
令和5年度	318	12,347	5,948	6,869	26,851	602	392	5,026	58,035

# ふれあいセンターわくわく川辺 の活用について



# ふれあいセンターわくわく川辺の概要

- |            |   |
|------------|---|
| (1) 施設の名称  | ふれあいセンターわくわく川辺（平成7年3月業務開始）  |
| (2) 施設の所在地 | 南九州市川辺町平山2890番地1  |
| (3) 設置目的   | 市民の健康増進と福祉の向上を図るため。   |
| (4) 施設等の概要 | 構造 鉄筋コンクリート<br>敷地面積 3,989.51m <sup>2</sup><br>建築面積 1,376.56m <sup>2</sup> |
| (5) 泉源について | 温度 50.7℃<br>成分 単純硫黄物<br>施設までの距離 敷地内                                       |

## (6) 主要施設の内容

	構成内容	面積(m <sup>2</sup> )	施設概要
2階	男子浴室・脱衣場	246. 11	大浴場, 低周波浴槽, 浮風呂, 気泡湯 ジェット湯, うたせ湯, 水風呂, 露天風呂 遠赤サウナス ※チームサウナ(使用中止)
	女子浴室・脱衣場	246. 11	大浴場, 低周波浴槽, 浮風呂, 気泡湯 ジェット湯, うたせ湯, 水風呂, 露天風呂 遠赤サウナス ※チームサウナ(使用中止)
	休憩室	85. 518	畳敷 10畳×4室, 7畳×1室 全使用 47畳
1階	家族風呂	136. 24	大理石湯, 岩湯, 桧湯, ブロー湯(4室)
	身障者浴室	33. 142	1室
	事務室	54. 973	受付カウンター・事務所
	職員厚生室	33. 99	男女2室
	応接会議室	29. 64	
	レストラン	51. 84 (82. 08)	※現在は使用していない。
	展示ロビー	19. 32	
	付属施設		倉庫×2室, 機械室, 源泉ポンプ室

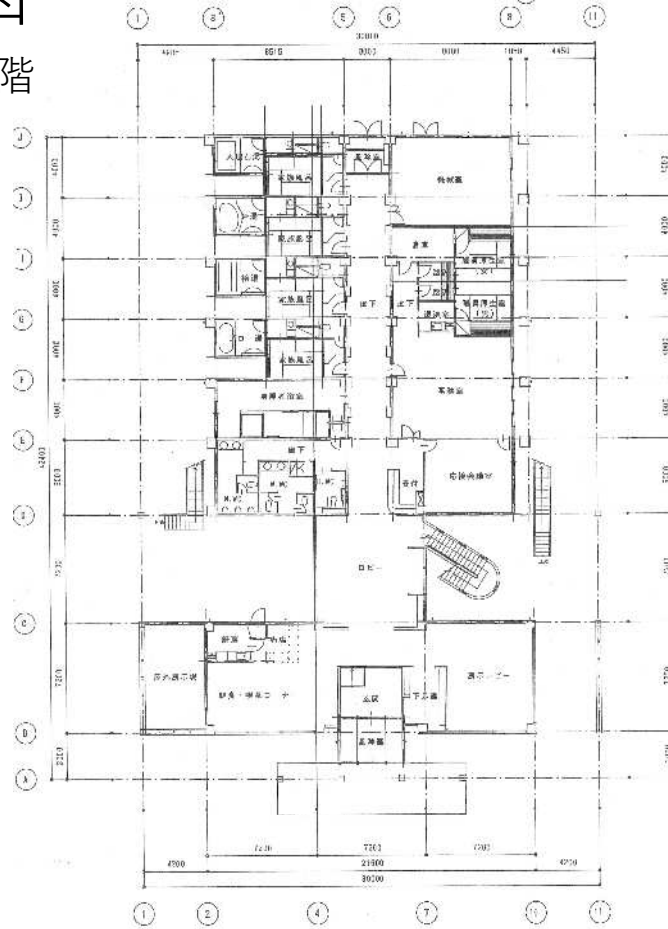




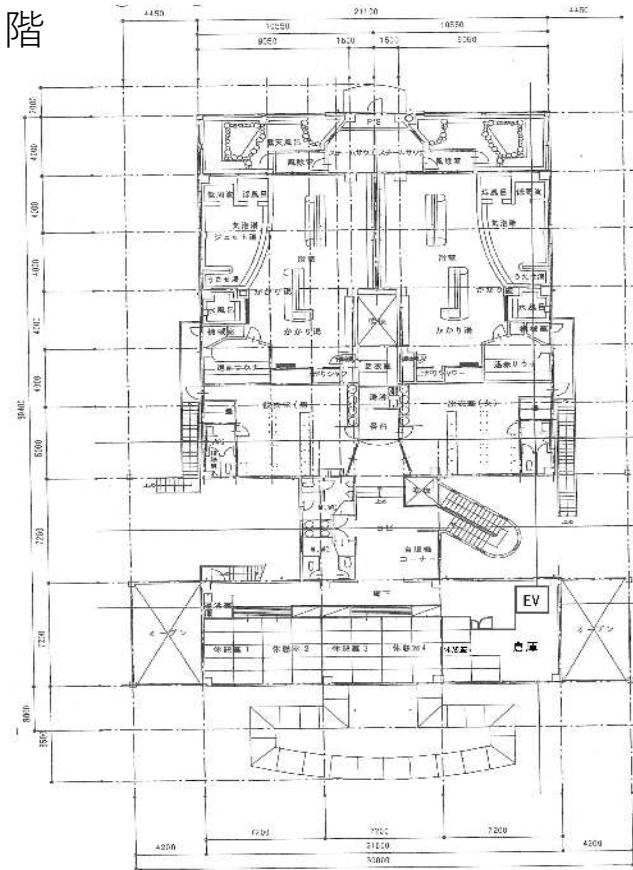


# 平面図

1階



2階



# 外観 内観



外観



男性主浴



男性主浴



女性主浴



露天風呂 1



露天風呂 2



サウナ



家族風呂

ふれあいセンターわくわく川辺利用者推移

年度	日数	大人	回数券	高齢者/ 身障者	回数券	中人	小人	その他	計
平成30年度	333	28,461	6,941	23,298	37,467	2,474	1,341	2,172	102,154
令和元年度	333	31,124	7,844	21,920	36,421	2,508	1,525	2,420	103,762
令和2年度	309	20,769	5,167	18,449	27,967	1,071	796	1,976	76,195
令和3年度	341	24,281	6,747	20,084	30,735	1,245	794	5,481	89,367
令和4年度	343	24,590	8,706	19,221	27,627	1,152	684	7,122	89,102
令和5年度	326	24,896	9,127	17,672	24,026	1,353	755	5,714	83,543
※R2.6月まで： その他＝家族浴室（1H＋1.5H）利用件数＋身障者用（2H）利用件数									
※R2.7月から： その他＝家族浴室（1H＋1.5H）利用 <u>人数</u> ＋身障者用（2H）利用 <u>人数</u>									

# サウンディングによる市場調査の目的

- 1 活用を検討している公共施設の情報発信
- 2 市場性（民間活用の可能性）の確認
  - ▣ 該当物件について市場性があるかどうか。
  - ▣ どのような条件であれば活用を検討いただけるか。
- 3 活用策検討に向けた意見交換

# サウンディング型市場調査の手続き

## 〈全体スケジュール〉

- (1) 実施要領の公表 令和6年7月1日（月）
- (2) 現地説明・見学会の開催
  - ふれあいセンターわくわく川辺 令和6年7月24日（水）午後2時から
  - えい別府温泉センター 令和6年8月5日（月）午後2時から
- (3) 質問の受付及び対応  
令和6年7月1日（月）から令和6年8月30日（金）まで
- (4) サウンディング型市場調査の参加  
受付（エントリーシート提出）  
令和6年7月1日（月）から令和6年8月30日（金）まで
- (5) サウンディング型市場調査実施日時及び場所等の通知  
**令和6年9月初旬頃**
- (6) サウンディング型市場調査の実施  
令和6年10月1日（火）から令和6年10月31日（木）まで
- (7) 実施結果概要の公表 令和6年12月頃

# 今後について

- 現地説明会、サウンディングへのご要望について  
令和6年8月末までに下記の連絡先までお問い合わせください。

「えい別府温泉センター」の民間移管に関する サウンディング型市場調査

<https://www.city.minamikyushu.lg.jp/soshikikarasagasu/fukushikenkouka/shakaifukushi/1/7210.html>

「ふれあいセンターわくわく川辺」の民間移管に関する サウンディング型市場調査

<https://www.city.minamikyushu.lg.jp/soshikikarasagasu/fukushikenkouka/shakaifukushi/1/7214.html>

## 【連絡先】

所管部署：南九州市福祉健康課

住 所：〒897-0215 鹿児島県南九州市川辺町平山3234番地

電話番号：0993-56-1111(内線4422)

E-mail：fukushikenkou@city.minamikyushu.lg.jp