

令和5年度

鹿児島県スポーツキャンプ・合宿
実施状況調査結果



かごしまスポーツ合宿・キャンプガイド

スポーツ施設・宿泊施設をLINEから簡単検索！
検索結果を反映させた個別の合宿相談にも対応

利用方法は  で友だち追加するだけ！



南の宝箱
鹿児島

令和6年6月



鹿児島県観光・文化スポーツ部スポーツ振興課

目 次

1	総括	1
2	団体別内訳	3
3	種目別内訳	4
4	月別内訳	5
	(参考) 第4四半期(1~3月)の受入状況比較	6
5	地域別内訳	7
	(参考) 団体別・種目別・市町村別延べ人数TOP3	8
	(参考) 市町村別年度推移	9

- ・調査対象期間：令和5年4月1日から令和6年3月31日
- ・調査方法：市町村への照会(宿泊施設等の協力のもと実施したものであり、県内における全てのスポーツキャンプ・合宿状況を把握しているものではない)
- ・備考：集計結果の団体別区分「その他」(3, 8ページ)とは、「中学生以下の団体」や「複数の区分で構成される団体(例：社会人と大学で構成されている団体)」等。
地域(7ページ)は、振興局・支庁単位による区分。

1 総括

令和5年度に、本県でスポーツキャンプ・合宿を行った県外からの延べ人数は246,695人で前年度比112.8%増加(130,743人増)、実人数は72,807人で同241.2%増加(51,466人増)、団体数は1,436団体で同67.0%増加(576団体増)した。平成11年度の調査開始以降、延べ人数、実人数は過去最高、団体数は過去2番目の数字となった。

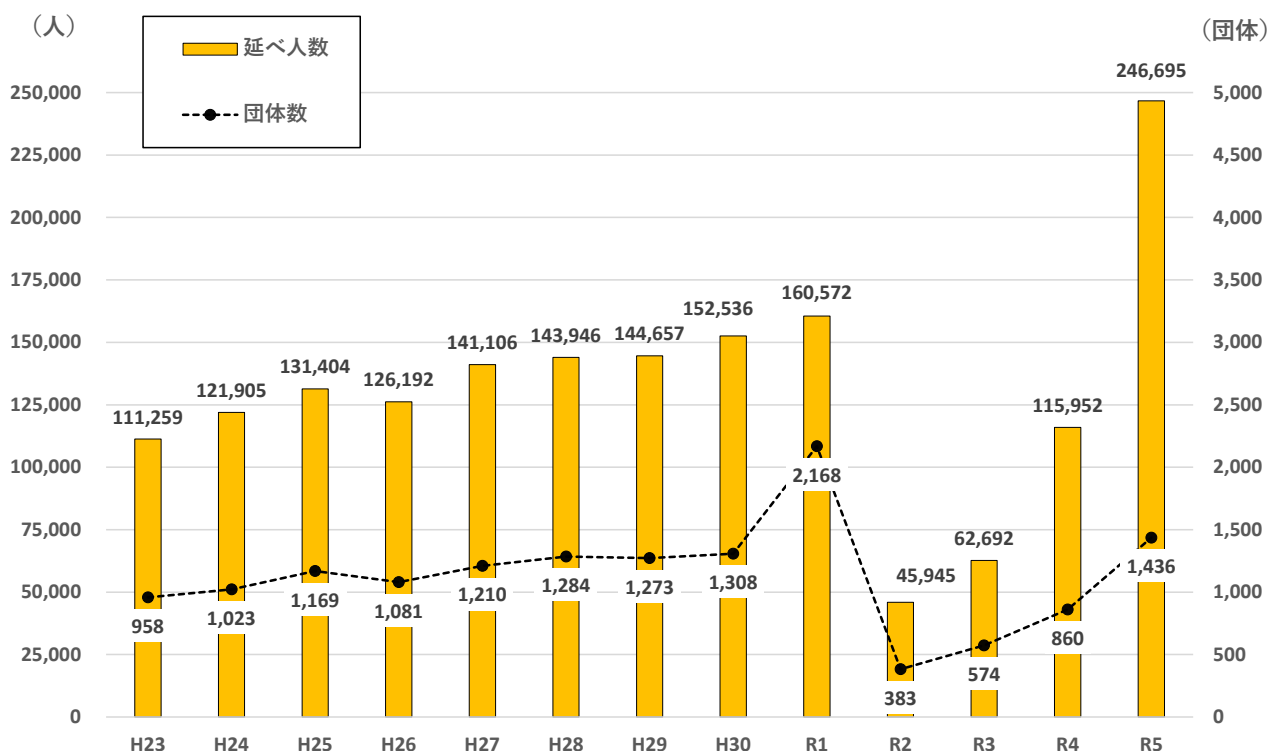
令和5年度は、燃ゆる感動かごしま国体・かごしま大会(以下、かごしま国体・大会)が開催されたこともあり、受入人数は過去最高の数字となり、南部九州総体が開催されたこれまで過去最高の令和元年度(約16万人)を大きく上回る結果となった。

参考) かごしま国体 2023年10月7日～10月17日
 (会期前実施競技) 2023年9月16日～9月24日
 かごしま大会 2023年10月28日～10月30日

延べ人数, 実人数, 団体数の対前年度比較

	令和5年度	令和4年度	対前年比	
			増減数	増減率(%)
延べ人数(人)	246,695	115,952	130,743	112.8
実人数(人)	72,807	21,341	51,466	241.2
団体数(団体)	1,436	860	576	67.0

年度別推移



<四半期別年度推移>

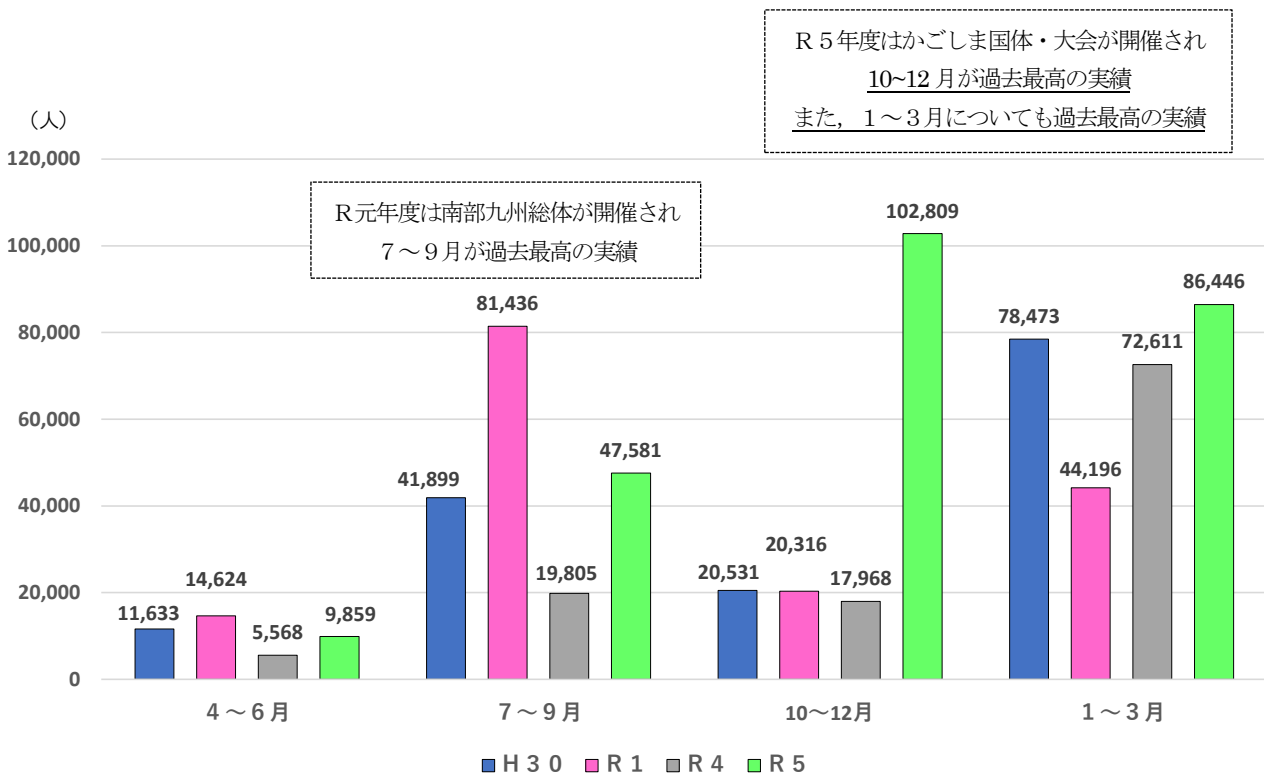
令和5年度においては、かごしま国体・大会が開催されたこともあり、第3四半期（10～12月）は過去最高の受入実績となった。

第2四半期（7～9月）は、コロナ禍前の水準と比較し受入実績は大きく増加し、また第4四半期（1～3月）は過去最高の受入実績となった。

四半期別受入数の比較

（延べ人数：人）

	H30	R1	R4	R5	（増減率）	
					対H30比	対R4比
4～6月	11,633	14,624	5,568	9,859	▲15.2%	77.1%
7～9月	41,899	81,436	19,805	47,581	13.6%	140.2%
10～12月	20,531	20,316	17,968	102,809	400.8%	472.2%
1～3月	78,473	44,196	72,611	86,446	10.2%	19.1%
合計	152,536	160,572	115,952	246,695	61.7%	112.8%



注) コロナ禍前の数値はH30年度のものを用いる
コロナ禍前の延べ人数の過去最高値は、令和元年度の約16万1千人であるが、当該年度は、南部九州総体が開催されたため、高校の合宿実績が平年の約2倍になるなど傾向がイレギュラーなため、H30年度との比較を行う

2 団体別内訳

- 「プロ」、「社会人」、「その他」は過去最高の受入実績。
- かがしま国体・大会の影響により、「高校」は昨年度の約3倍、「その他」は昨年度の約7倍。

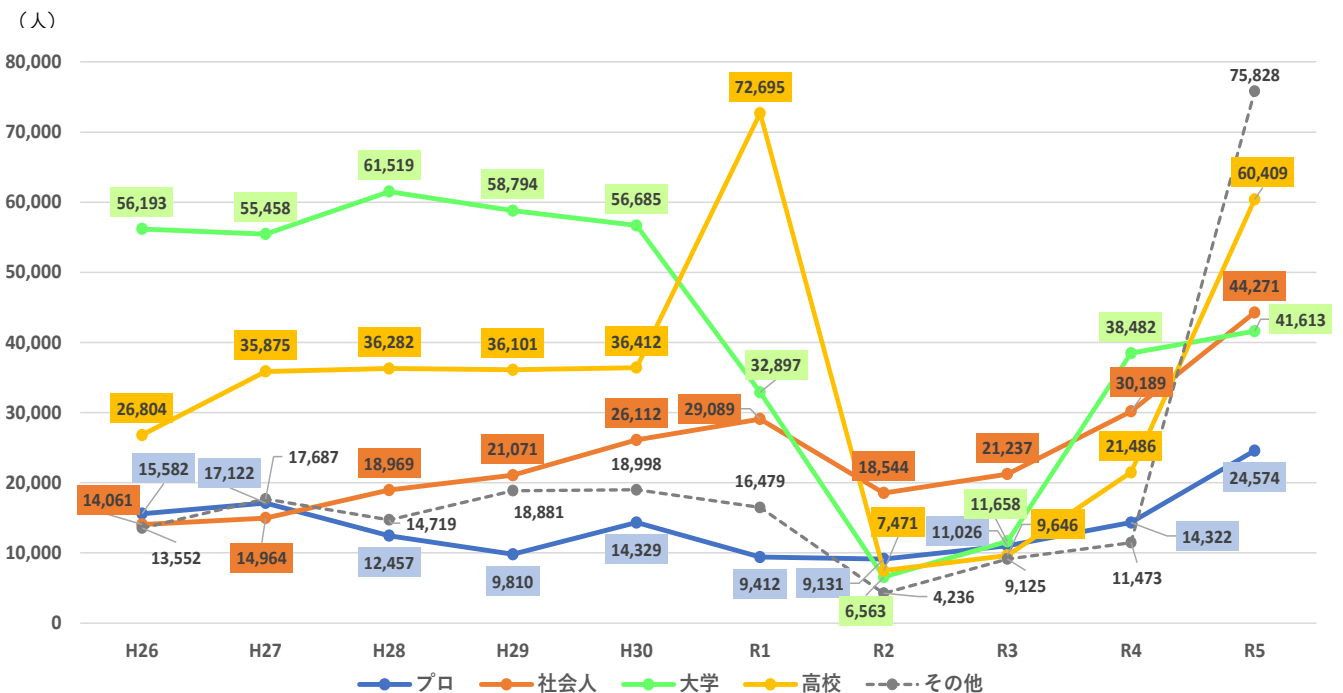
団体別年度推移

(延べ人数：人)

	H26	H27	H28	H29	H30	R1	R2	R3	R4	R5
プロ	15,582	17,122	12,457	9,810	14,329	9,412	9,131	11,026	14,322	24,574
社会人	14,061	14,964	18,969	21,071	26,112	29,089	18,544	21,237	30,189	44,271
大学	56,193	55,458	61,519	58,794	56,685	32,897	6,563	11,658	38,482	41,613
高校	26,804	35,875	36,282	36,101	36,412	72,695	7,471	9,646	21,486	60,409
その他	13,552	17,687	14,719	18,881	18,998	16,479	4,236	9,125	11,473	75,828
合計	126,192	141,106	143,946	144,657	152,536	160,572	45,945	62,692	115,952	246,695

※「その他」とは、「中学生以下の団体」や「複数の区分で構成される団体（例：社会人と大学で構成されている団体）」等。

団体別年度推移(延べ人数)



3 種目別内訳

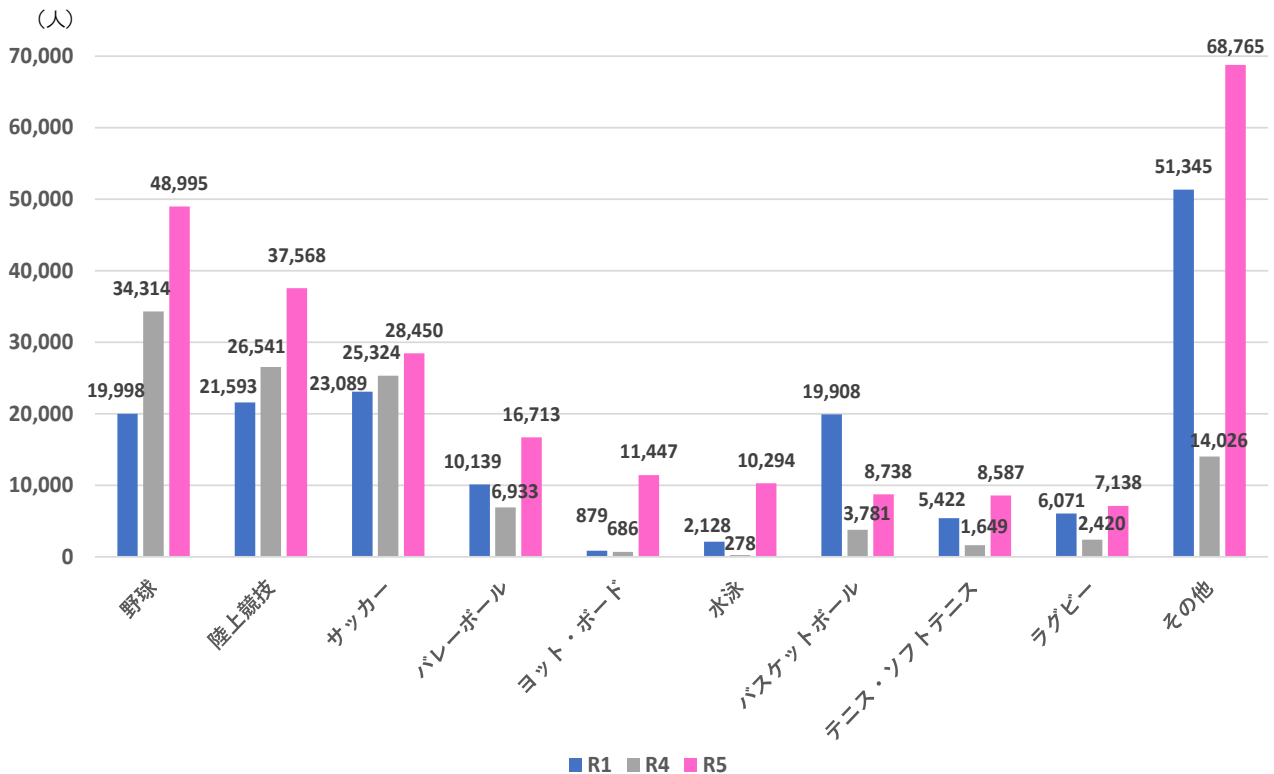
- かがしま国体・大会の影響もあり、「水泳」は昨年度の約37倍、「ヨット・ボード」は昨年度の約17倍、「バレーボール」は昨年度の約2.4倍。
- 「野球」、「陸上競技」、「バレーボール」、「ヨット・ボード」、「水泳」、「ラグビー」は、過去最高の受入実績。

競技種目別(上位10位)内訳

(延べ人数：人)

	R1	R2	R3	R4	R5
野球	19,998	7,782	10,342	34,314	48,995
陸上競技	21,593	15,486	18,760	26,541	37,568
サッカー	23,089	12,683	19,733	25,324	28,450
バレーボール	10,139	3,554	3,464	6,933	16,713
ヨット・ボード	879	0	717	686	11,447
水泳	2,128	0	263	278	10,294
バスケットボール	19,908	1,122	1,902	3,781	8,738
テニス・ソフトテニス	5,422	206	240	1,649	8,587
ラグビー	6,071	690	1,384	2,420	7,138
その他	51,345	4,422	5,887	14,026	68,765
合計	160,572	45,945	62,692	115,952	246,695

競技種目別年度比較(延べ人数)



4 月別内訳

- かごしま国体・大会の影響により、「9月」、「10月」が過去最高の受入実績であり、「9月」は昨年度の約7.2倍、「10月」は昨年度の約13倍。
- 例年プロスポーツキャンプが実施される「1月」「2月」についても、過去最高の受入実績。

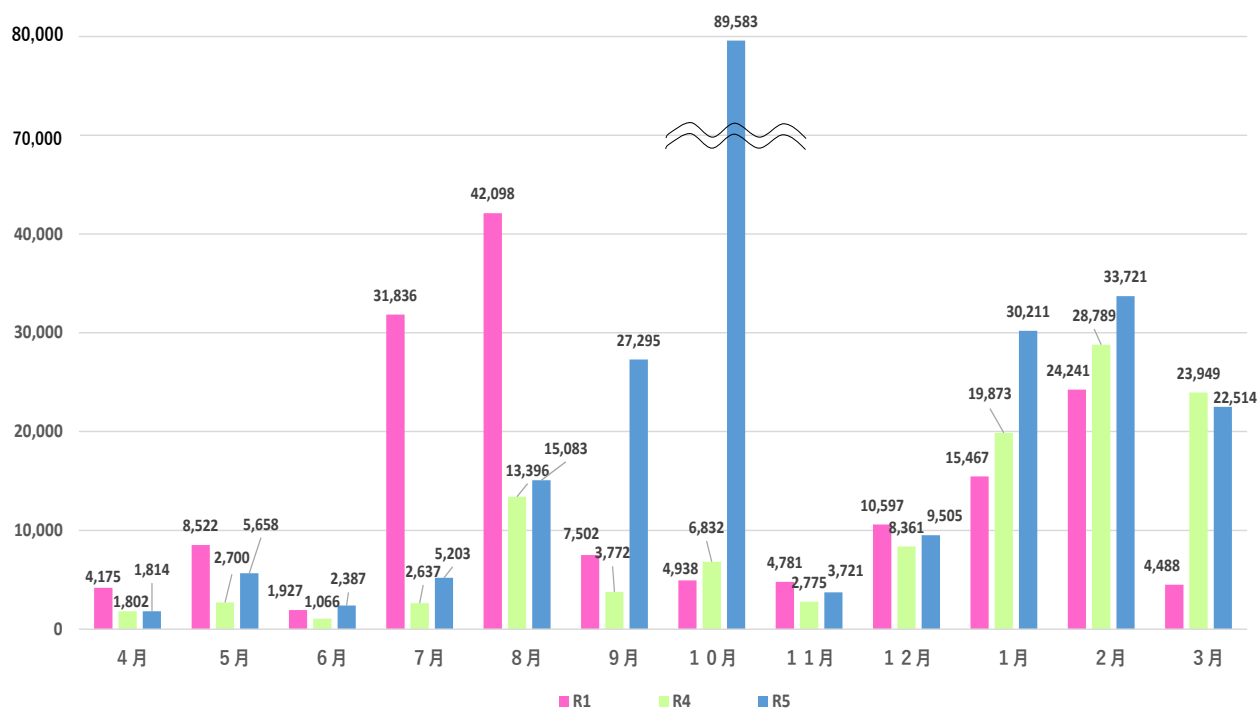
月別内訳

(延べ人数：人)

	R1	R2	R3	R4	R5
4月	4,175	827	2,045	1,802	1,814
5月	8,522	294	1,930	2,700	5,658
6月	1,927	745	1,233	1,066	2,387
7月	31,836	361	2,416	2,637	5,203
8月	42,098	1,300	2,971	13,396	15,083
9月	7,502	1,160	589	3,772	27,295
10月	4,938	2,793	1,549	6,832	89,583
11月	4,781	2,315	4,096	2,775	3,721
12月	10,597	3,806	6,576	8,361	9,505
1月	15,467	8,404	12,494	19,873	30,211
2月	24,241	12,562	12,667	28,789	33,721
3月	4,488	11,378	14,126	23,949	22,514
合計	160,572	45,945	62,692	115,952	246,695

月別年度推移

(人)

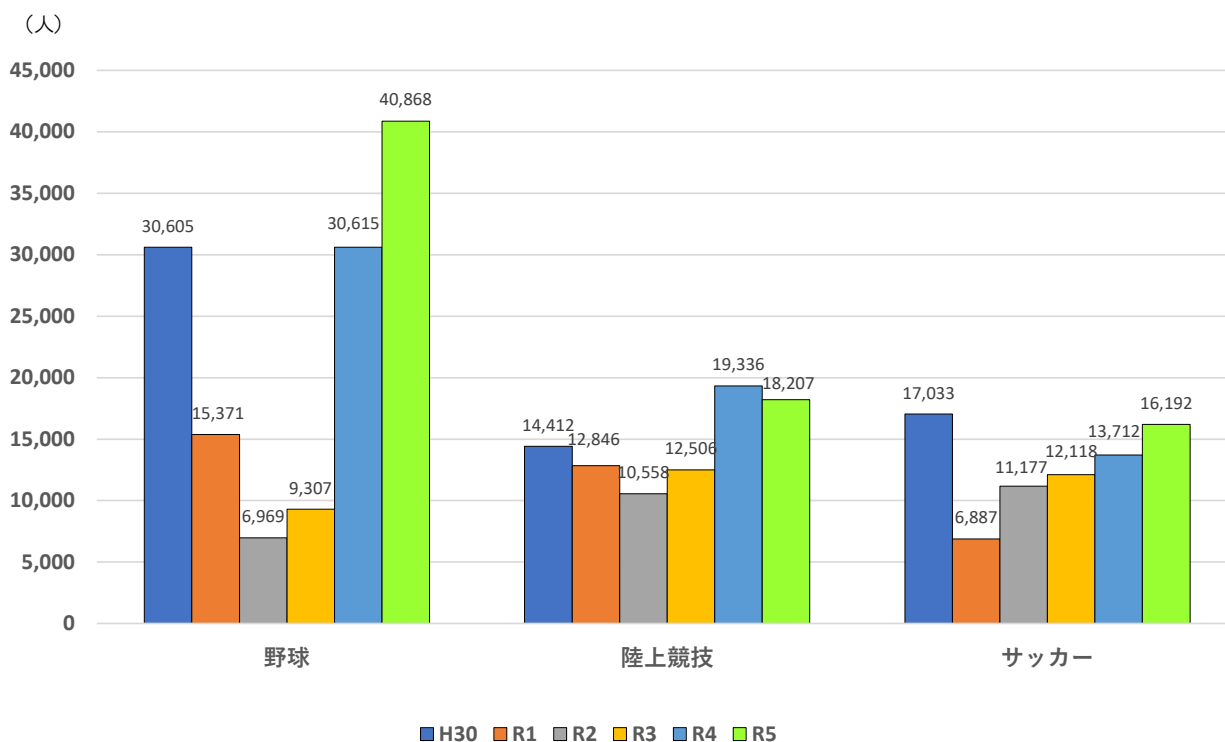


<参考:第4四半期(1~3月)の受入状況比較>

第4四半期(1~3月)競技別前年度比較

競技名	令和5年度		令和4年度		対前年比	
	延べ人数 (人)	構成比 (%)	延べ人数 (人)	構成比 (%)	増減数 (人)	増減率 (%)
計	86,446	100.0	72,611	100.0	13,835	19.1%
野 球	40,868	47.3	30,615	42.2	10,253	33.5%
陸 上 競 技	18,207	21.1	19,336	26.6	▲ 1,129	▲5.8
サ ッ カ ー	16,192	18.7	13,712	18.9	2,480	18.1%
バ レ ー ボ ー ル	2,452	2.8	2,153	3.0	299	13.9%
ソ フ ト ボ ー ル	2,238	2.6	2,043	2.8	195	9.5%
そ の 他	6,489	7.5	4,752	6.5	1,737	36.6%

第4四半期(1~3月) 受入上位3位種目別 年度比較



5 地域別内訳

- かがしま国体・大会の影響により、「鹿児島地域」、「北薩地域」、「始良・伊佐地域」、「大隅地域」、「大島地域」は過去最高の受入実績。
- 「鹿児島地域」は昨年度の約5.8倍、「熊毛地域」は昨年度の約10倍と大きく増加している。

地域別内訳

(延べ人数：人)

	R1	R2	R3	R4	R5
鹿児島地域	47,114	6,378	7,918	13,687	79,084
南薩地域	15,245	5,772	9,760	15,577	18,393
北薩地域	24,437	4,064	6,628	19,307	40,528
始良・伊佐地域	14,245	6,831	3,476	8,433	23,137
大隅地域	38,687	8,356	18,630	34,390	57,208
熊毛地域	1,229	202	630	141	1,426
大島地域	19,615	14,342	15,650	24,417	26,919
合計	160,572	45,945	62,692	115,952	246,695

地域別構成比(延べ人数)

