

# 樓門和石橋

御樓門と石橋

Goromon Gate and the Stone Bridge

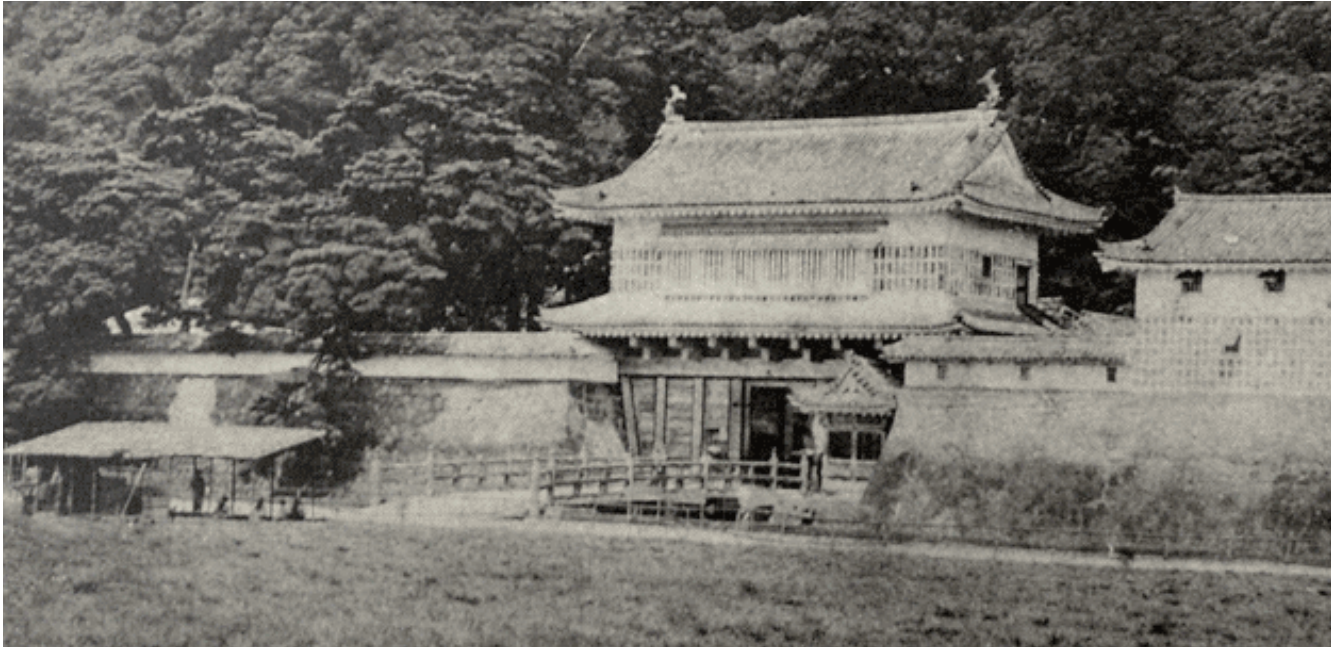
누문과 석교

楼门和石桥

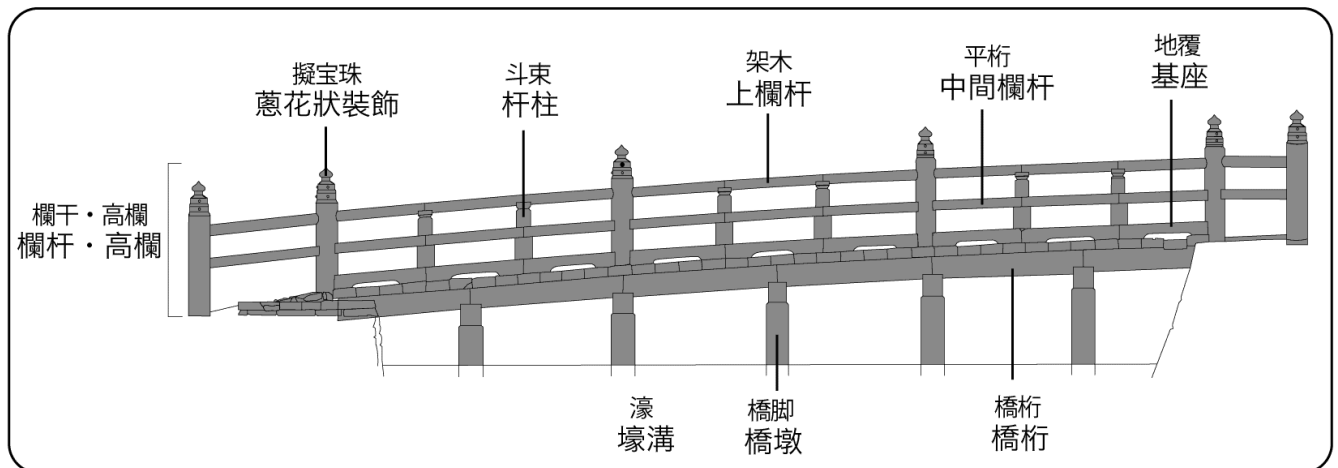
作為鹿兒島（鶴丸）城的玄關大門，也可以說是象徵此城的樓門，由殘存的舊照片之解析，和現存基石上殘留的痕跡等看來，是雙重的兩層結構建築，木造的本葺瓦屋頂，屋頂上架有獸頭瓦，丈量至獸頭瓦的高度大約也有 20 米（推定），是日本國內最大規模的城門。

在其周邊，當時的基石（最大的大約為 1.2 米 × 約 1 米）仍留存至今，還在其表面觀察到柱子上所纏繞金屬物的鐵鏽色。根據這一點，也了解到主柱的粗細大約是 90 公分 × 約 70 公分。

起初，所架設的橋梁是木板橋，不過，文化 7(1810) 年薩摩藩向幕府提出請願，改架設為石橋，且留有該紀錄。傳說與位於鹿兒島城下的新橋、西田橋同樣，其欄杆上的蔥花狀裝飾均是由唐金（青銅、錫和銅合金）所製成，並刻有「慶長十七年壬子六月吉日」字樣。



▲攝於明治 5(1872) 年的樓門和石橋



▲石橋的結構模型圖