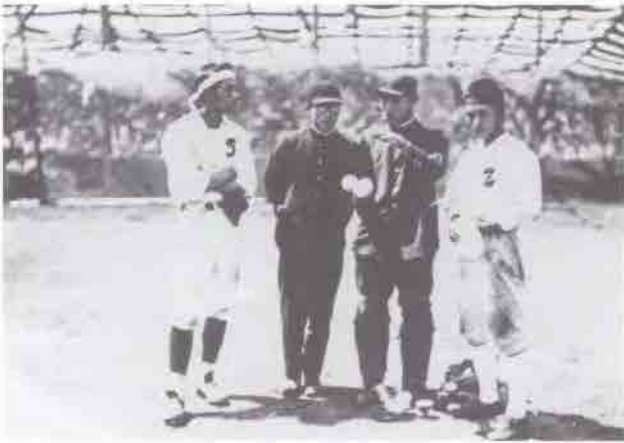




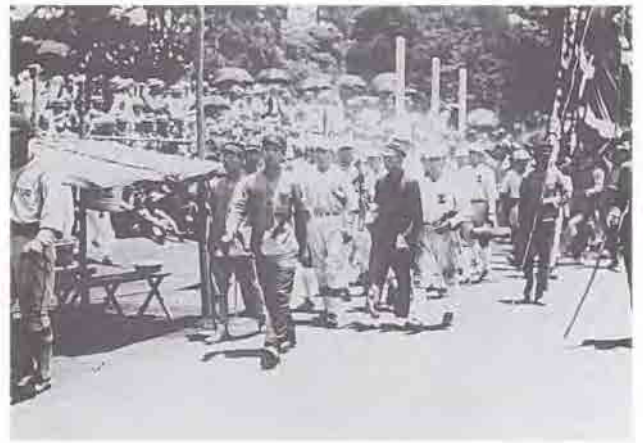
II-1-11  
第七高等学校野球部関係資料



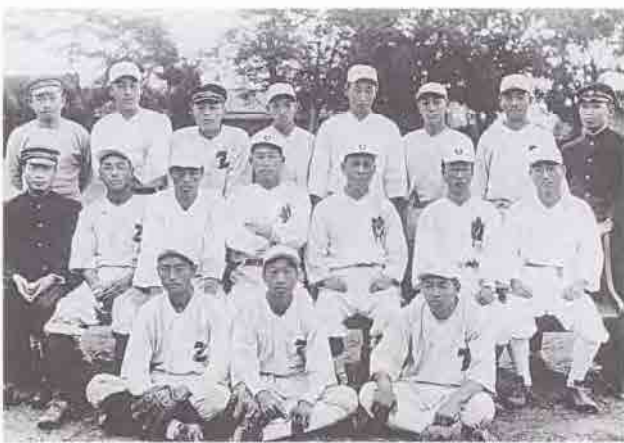
II-1-11  
第七高等学校野球部関係資料



II-1-11  
第七高等学校野球部関係資料



II-1-11  
第七高等学校野球部関係資料



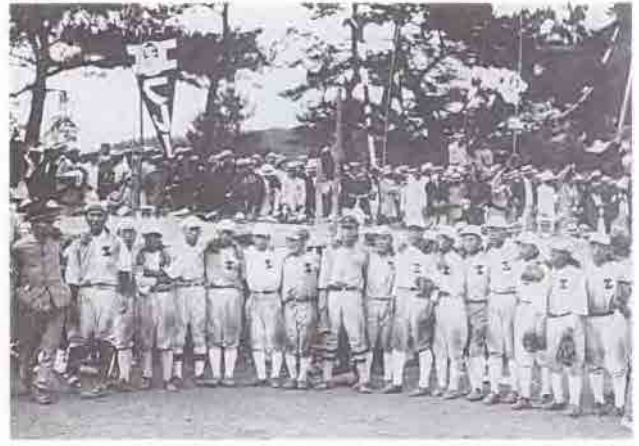
II-1-11  
第七高等学校野球部関係資料



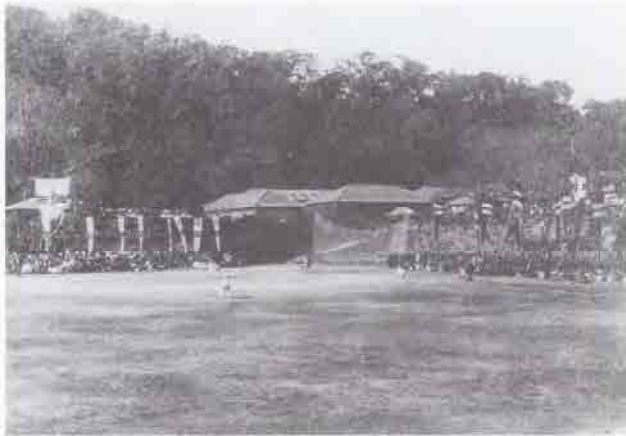
II-1-11  
第七高等学校野球部関係資料



II-1-11  
第七高等学校野球部関係資料



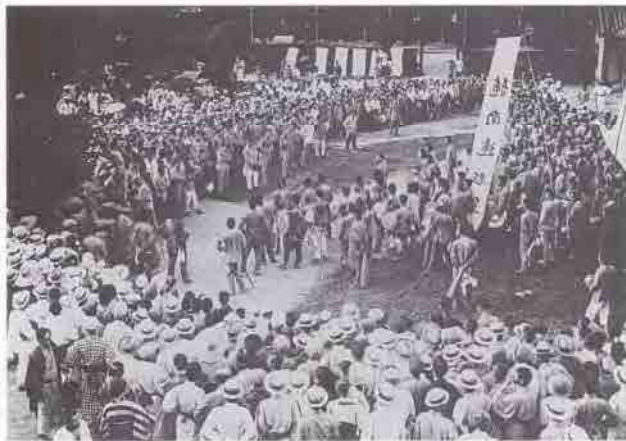
II-1-11  
第七高等学校野球部関係資料



II-1-11  
第七高等学校野球部関係資料



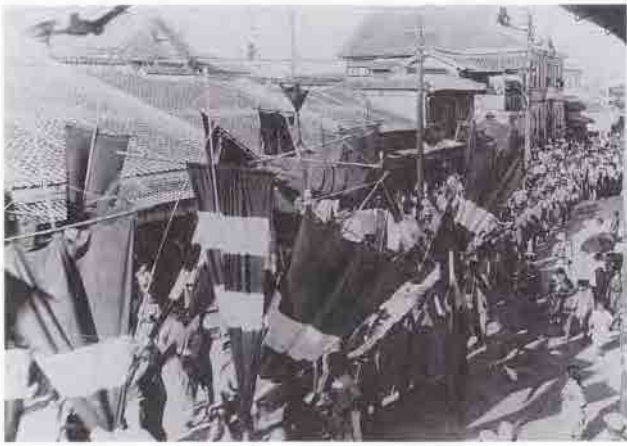
II-1-11  
第七高等学校野球部関係資料



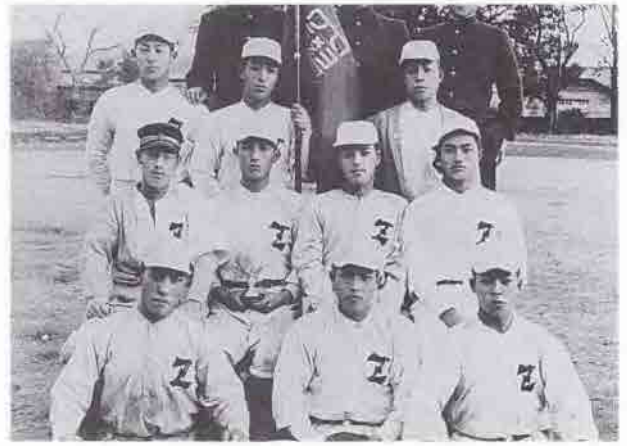
II-1-11  
第七高等学校野球部関係資料



II-1-11  
第七高等学校野球部関係資料



Ⅱ-1-11  
第七高等学校野球部関係資料



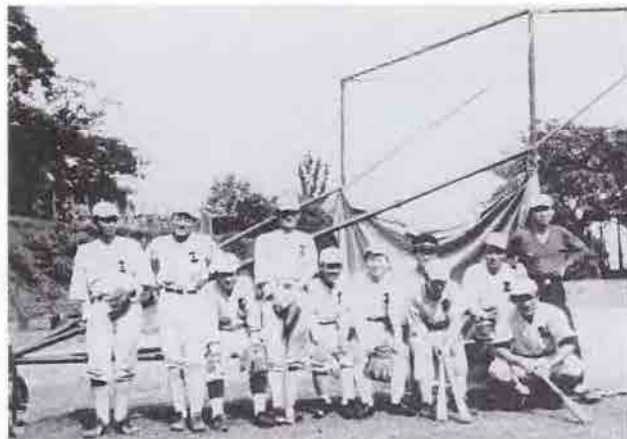
Ⅱ-1-11  
第七高等学校野球部関係資料



Ⅱ-1-11  
第七高等学校野球部関係資料



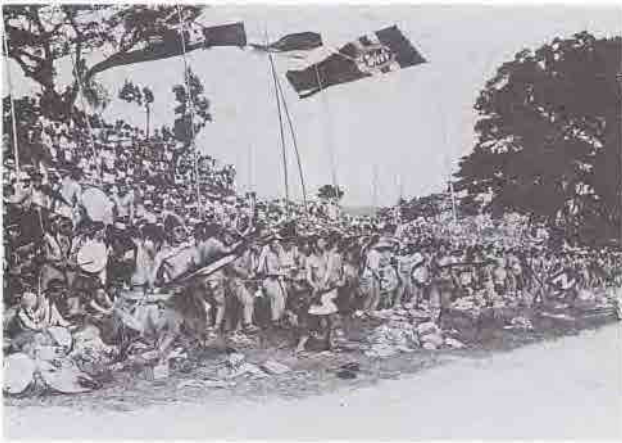
Ⅱ-1-11  
第七高等学校野球部関係資料



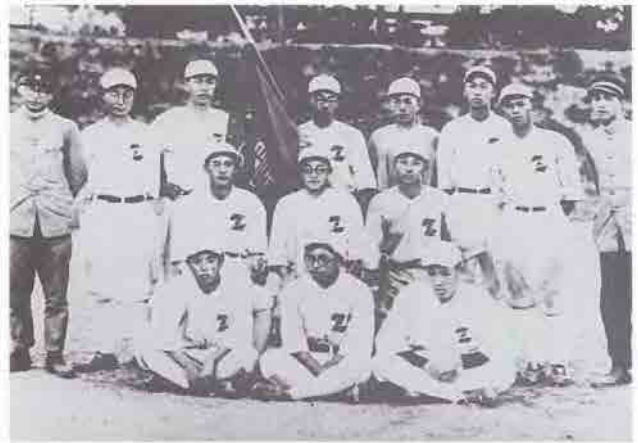
Ⅱ-1-11  
第七高等学校野球部関係資料



Ⅱ-1-11  
第七高等学校野球部関係資料



Ⅱ-1-11  
第七高等学校野球部関係資料



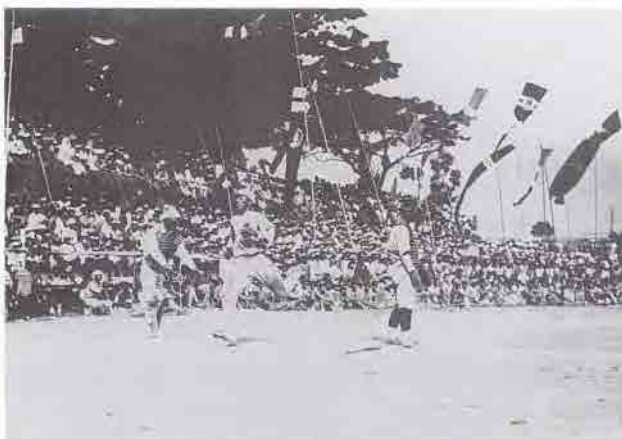
Ⅱ-1-11  
第七高等学校野球部関係資料



Ⅱ-1-11  
第七高等学校野球部関係資料



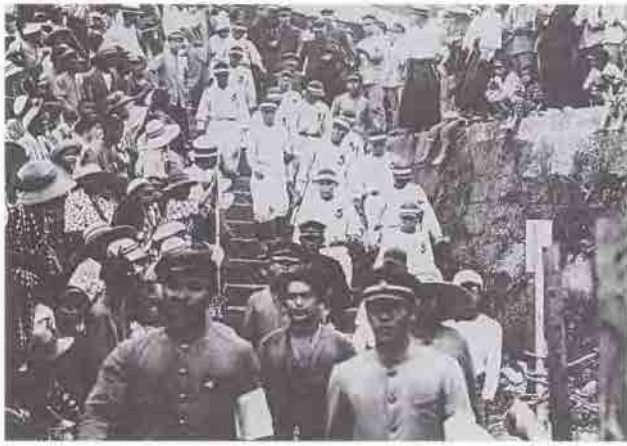
Ⅱ-1-11  
第七高等学校野球部関係資料



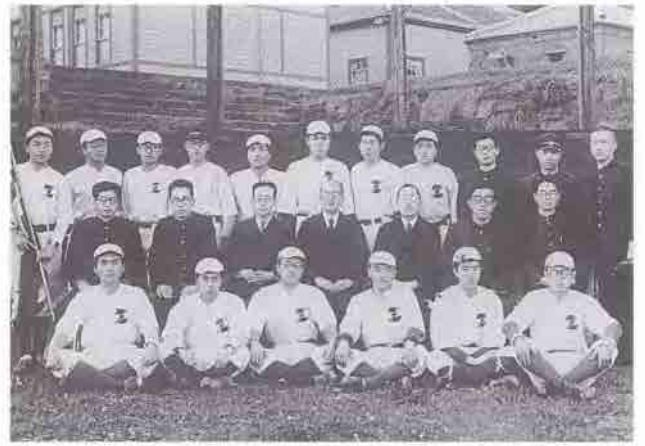
Ⅱ-1-11  
第七高等学校野球部関係資料



Ⅱ-1-11  
第七高等学校野球部関係資料



Ⅱ-1-11  
第七高等学校野球部関係資料



Ⅱ-1-11  
第七高等学校野球部関係資料



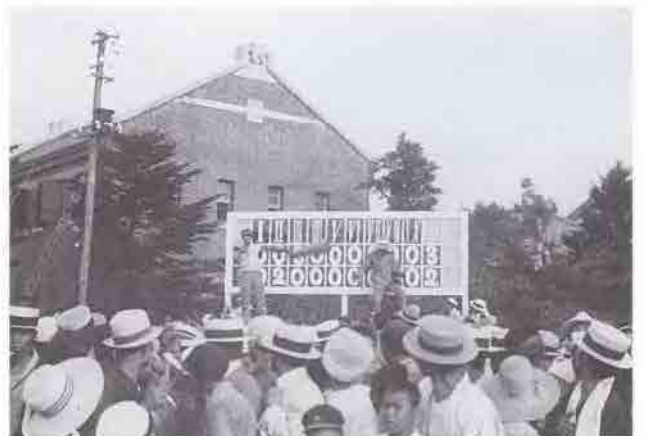
Ⅱ-1-11  
第七高等学校野球部関係資料



Ⅱ-1-11  
第七高等学校野球部関係資料



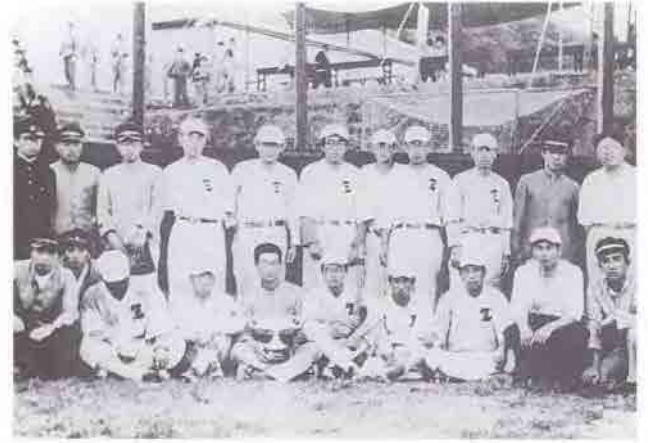
Ⅱ-1-11  
第七高等学校野球部関係資料



Ⅱ-1-11  
第七高等学校野球部関係資料



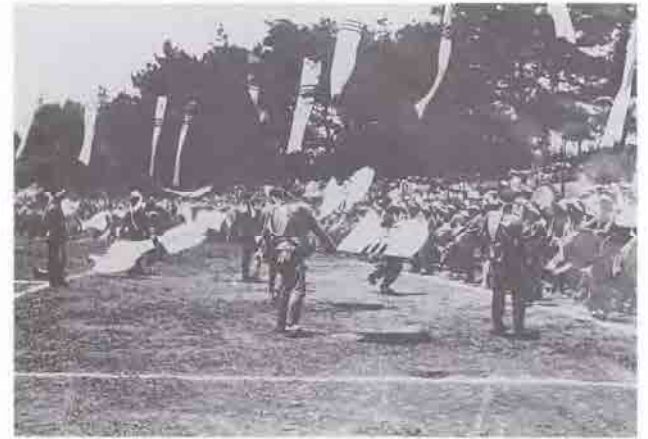
Ⅱ-1-11  
第七高等学校野球部関係資料



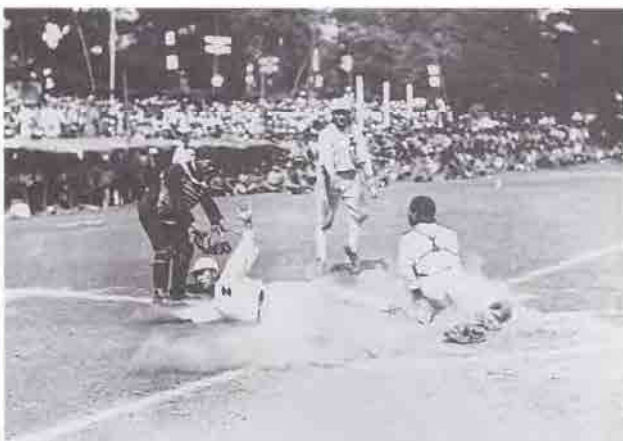
Ⅱ-1-11  
第七高等学校野球部関係資料



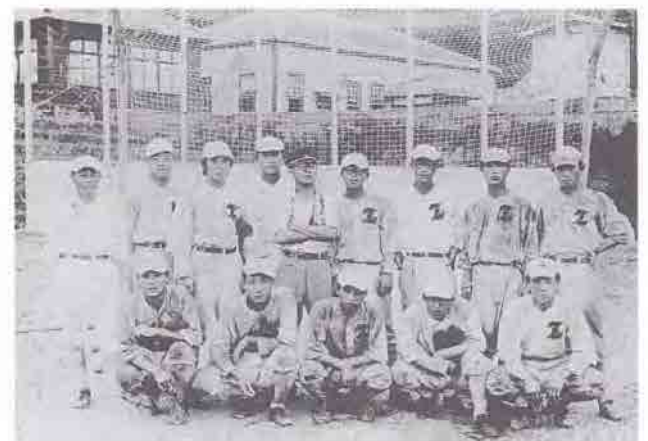
Ⅱ-1-11  
第七高等学校野球部関係資料



Ⅱ-1-11  
第七高等学校野球部関係資料



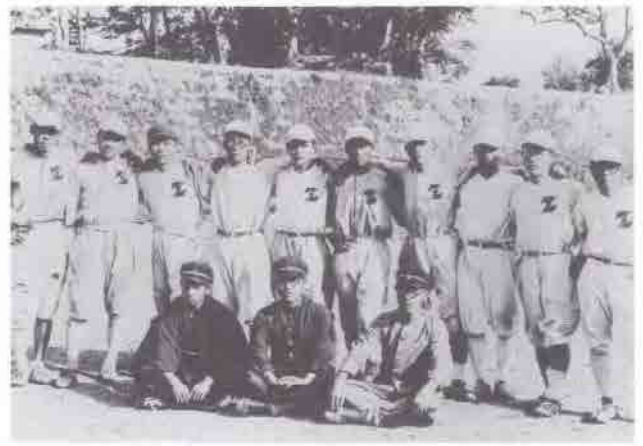
Ⅱ-1-11  
第七高等学校野球部関係資料



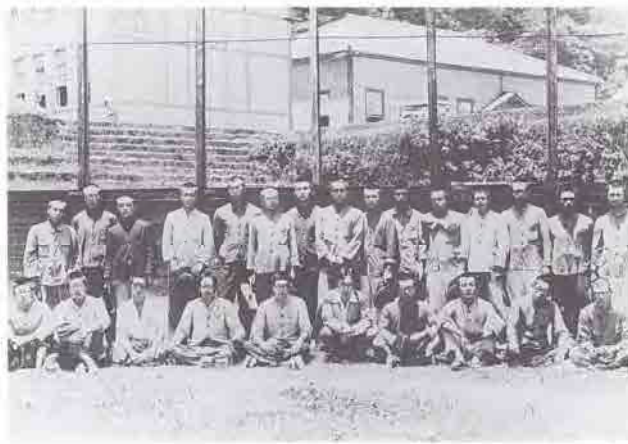
Ⅱ-1-11  
第七高等学校野球部関係資料



Ⅱ-1-11  
第七高等学校野球部関係資料



Ⅱ-1-11  
第七高等学校野球部関係資料



Ⅱ-1-11  
第七高等学校野球部関係資料



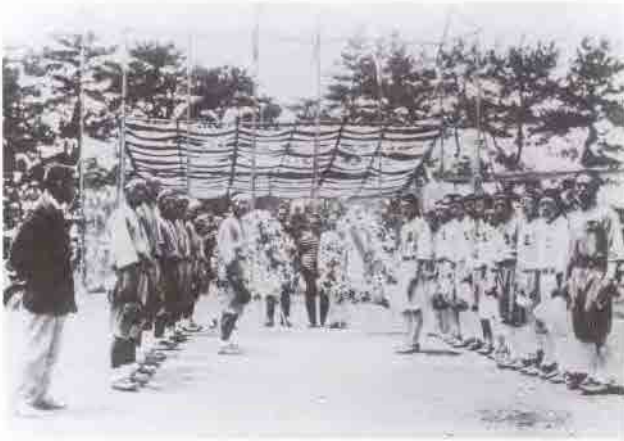
Ⅱ-1-11  
第七高等学校野球部関係資料



Ⅱ-1-11  
第七高等学校野球部関係資料



Ⅱ-1-11  
第七高等学校野球部関係資料



Ⅱ-1-11  
第七高等学校野球部関係資料



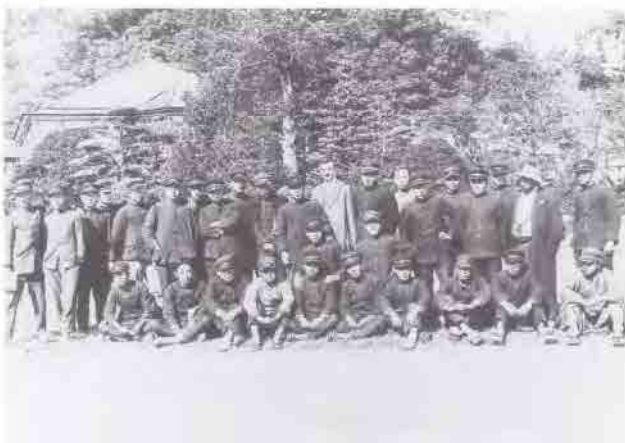
Ⅱ-1-12  
七高写真



Ⅱ-1-12  
七高写真



Ⅱ-1-12  
七高写真



Ⅱ-1-12  
七高写真



Ⅱ-1-12  
七高写真





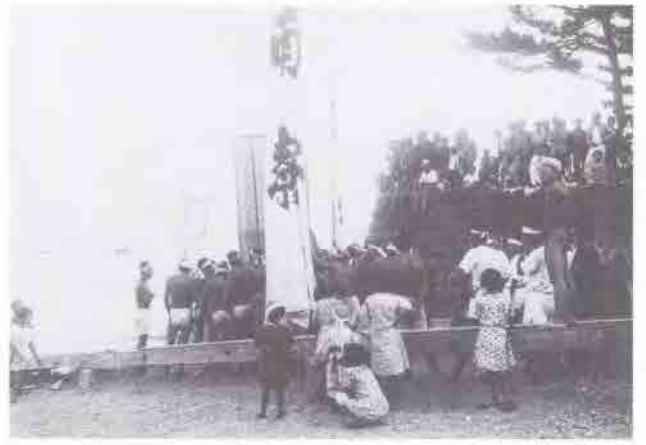
Ⅱ-1-12  
七高写真



Ⅱ-1-12  
七高写真



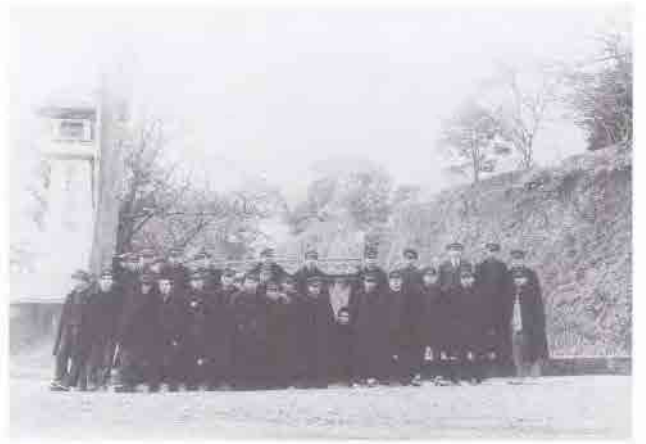
Ⅱ-1-12  
七高写真



Ⅱ-1-12  
七高写真



Ⅱ-1-12  
七高写真



Ⅱ-1-12  
七高写真



Ⅱ-1-12  
七高写真



Ⅱ-1-12  
七高写真



Ⅱ-1-12  
七高写真



Ⅱ-1-12  
七高写真



Ⅱ-1-12  
七高写真



Ⅱ-1-12  
七高写真



II-1-12  
七高写真



II-1-12  
七高写真



II-1-12  
七高写真



II-1-12  
七高写真



II-1-12  
七高写真



II-1-12  
七高写真



II-1-13  
旧軍、元歩兵第45聯隊全景写真



II-1-14  
旧軍、元歩兵第45聯隊正門写真



II-1-15  
鹿児島県民献納飛行機写真



II-1-16  
宮内参内記念写真



Ⅱ-1-17  
満州出征凱旋記念写真



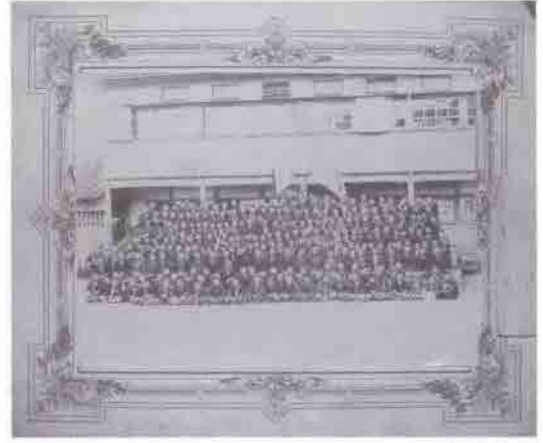
Ⅱ-1-18  
徴兵検査記念写真



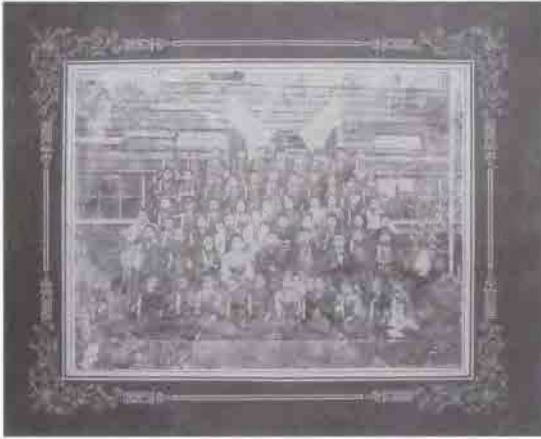
Ⅱ-1-20  
明治六年島津久光公御供の人々写真



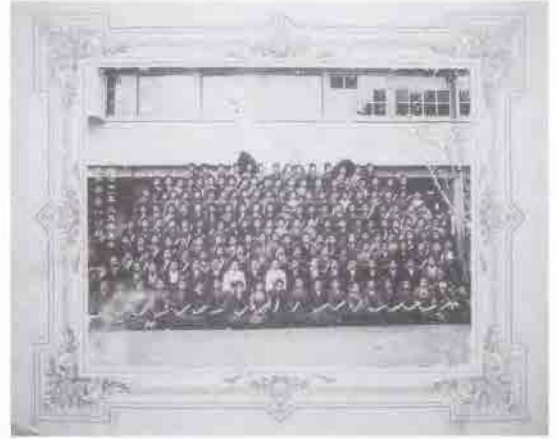
Ⅱ-1-21  
明治十五年異人館写真



Ⅱ-1-22  
鹿児島高等小学校卒業写真



Ⅱ-1-23  
中洲小学校卒業写真



Ⅱ-1-24  
女子高等小学校卒業写真



Ⅱ-1-25  
中洲小学校卒業写真



II-1-34  
ウイルス関係写真



II-1-34  
ウイルス関係写真



II-1-34  
ウイルス関係写真



II-1-34  
ウイルス関係写真



II-1-34  
ウイリス関係写真



II-1-34  
ウイリス関係写真



II-1-34  
ウイリス関係写真



II-1-34  
ウイリス関係写真





Ⅱ-1-34  
ウイリス関係写真



Ⅱ-1-34  
ウイリス関係写真



Ⅱ-1-34  
ウイリス関係写真



Ⅱ-1-34  
ウイリス関係写真



Ⅱ-1-34  
ウイリス関係写真



Ⅱ-1-34  
ウイリス関係写真



Ⅱ-1-34  
ウイリス関係写真



Ⅱ-1-34  
ウイリス関係写真



Ⅱ-1-34  
ウイリス関係写真



Ⅱ-1-34  
ウイリス関係写真



Ⅱ-1-34  
ウイリス関係写真



Ⅱ-1-34  
ウイリス関係写真



Ⅱ-1-34  
ウイリス関係写真



Ⅱ-1-34  
ウイリス関係写真



Ⅱ-1-34  
ウイリス関係写真



Ⅱ-1-34  
ウイリス関係写真



海軍大将山本英輔且

併合艦隊旗艦陸奥航上之於

II-1-36  
海軍大将山本英輔写真



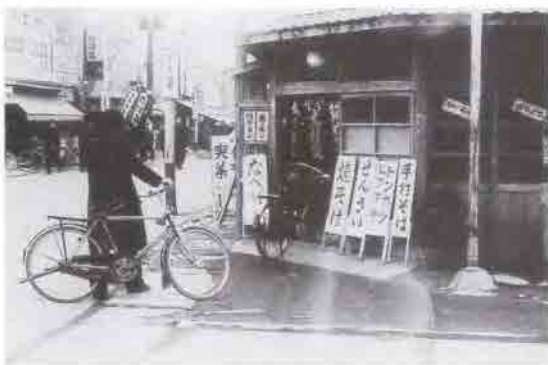
II-1-37  
天文館写真



II-1-37  
天文館写真



II-1-37  
天文館写真



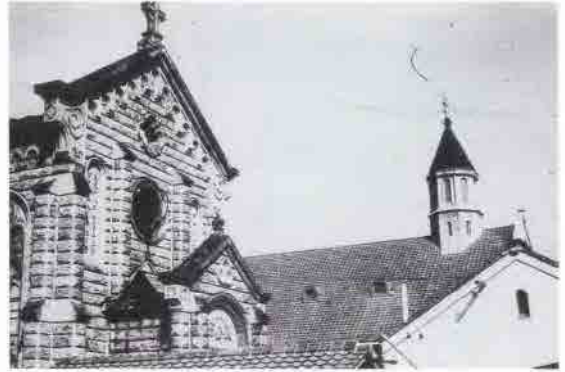
II-1-37  
天文館写真



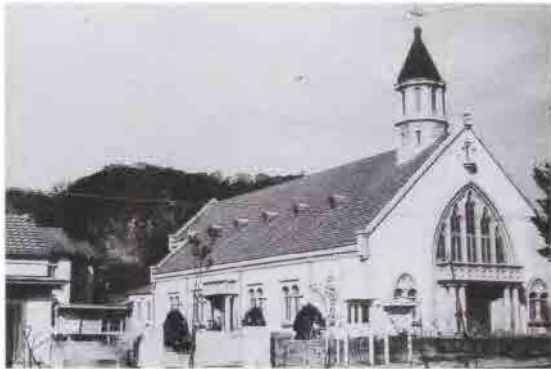
II-1-37  
天文館写真



Ⅱ-1-38  
ザビエル教会写真



Ⅱ-1-38  
ザビエル教会写真



Ⅱ-1-38  
ザビエル教会写真



Ⅱ-1-39  
城山公園より見たる櫻島大噴火



Ⅱ-9-2  
川内市国防婦人会紀元二千六百年奉祝記念写真ハガキ



# 收藏資料目錄





# I. 総記

## 1. 写真資料

番号	資料名	数量	摘要	大きさ	受入年・方法	台帳番号
1	西郷菊次郎家族写真	1		縦22.6cm 横30.4cm	2・贈	301
②	大正3年桜島大爆発ガラススライド	70		縦8.2cm 横10.7cm	5・贈	316
3	昭和30年代の奄美の暮らし写真	35		縦25.5cm 横30.6cm	8・購	373

## 2. 複製

### ① 歴史

番号	資料名	数量	摘要	大きさ	受入年・方法	台帳番号
1	琉球国使者奉納扁額	1	原資料：歴史2460(寄託)	縦55.0cm 横95.5cm	2・製	287
2	薩摩切子(藍色切子脚付蓋物)	1	原資料：尚古集成館	直径10.5cm 高さ17.5cm	2・購	288
3	薩摩切子(紅色切子蓋付三段重)	1	原資料：尚古集成館	直径10.0cm 高さ13.0cm	〃	289
4	薩摩切子(藍色切子船形鉢)	1	原資料：サントリー美術館	直径18.0cm 高さ10.7cm	〃	290
5	薩摩切子(藍色切子花瓶)	1	原資料：尚古集成館	直径8.5cm 高さ13.0cm	〃	291
6	薩摩切子(藍色切子脚付杯)	1	原資料：尚古集成館	直径7.0cm 高さ15.5cm	〃	292
7	薩摩切子(紅色切子碗)	1	原資料：尚古集成館	直径8.0cm 高さ6.0cm	〃	293
8	薩摩切子(綠色切子碗)	1	原資料：尚古集成館	直径8.0cm 高さ6.0cm	〃	294
9	薩摩切子(紅色切子鉢)	1	原資料：サントリー美術館	直径10.5cm 高さ7.5cm	〃	295
10	薩摩切子(紅色切子皿)	1	原資料：サントリー美術館	直径18.4cm 高さ5.5cm	〃	296
11	薩摩切子(藍色切子酒瓶)	1	原資料：サントリー美術館	直径10.3cm 高さ28.0cm	〃	297
12	薩摩切子(紅色切子碗)	1	原資料：尚古集成館	直径8.0cm 高さ6.0cm	〃	298
13	薩摩切子(藍色切子碗)	1	原資料：尚古集成館	直径8.0cm 高さ6.0cm	〃	299
14	薩摩切子(紫色切子碗)	1	原資料：尚古集成館	直径8.0cm 高さ6.0cm	〃	300
15	西郷隆盛筆 敬天愛人	3	原資料：西郷南洲顕彰館(寄託)	縦53.0cm 横120.5cm	2・製	302
16	大久保利通筆 為政清明	3	原資料：鹿児島市立美術館	縦31.0cm 横128.0cm	〃	303
⑰	浜崎太平次鹿児島屋敷見取図	1	原資料：歴史1292	縦51.0cm 横47.5cm	3・製	307
⑱	西郷隆盛筆 城山本營からの檄文	1	原資料：個人蔵	縦18.0cm 横89.0cm	4・製	313
⑲	大隅国 国田帳古写本	1	原資料：個人蔵	縦31.5cm 横21.0cm	5・製	314
⑳	留学生(新納・町田)からの手紙	1	原資料：文書101364 (玉里島津家資料)	縦11.5cm 横37.0cm	〃	315
21	昇平丸絵図	1	原資料：福井県立図書館(寄託)	縦37.7cm 横54.4cm	6・製	317
22	伝 初伝銃	1	原資料：種子島総合開発 センター(寄託)	全長99.9cm 内口径1.7cm 銃身長69.2cm	〃	324
23	伝 八板金兵衛初作銃	1	原資料：種子島総合開発 センター(寄託)	全長101.2cm 内口径13.5cm 銃身長69.2cm	〃	325
24	第七高等学校造士館校歌集	1	大正9年発行	縦16.3cm 横36.5cm	6・贈	328
25	第七高等学校造士館校歌集	1	大正14年発行	縦16.3cm 横36.5cm	〃	328
26	第七高等学校造士館校歌集	1	昭和3年発行	縦17.8cm 横26.6cm	〃	328
㉑	上野良太郎(町田久成)からの手紙	1	原資料文書101619 (玉里島津家資料)	縦26.5cm 横21cm	7・製	329
28	蒙古襲来絵詞	1	原資料：宮内庁	縦40.5cm 横2083.5cm	8・購	335
29	龍造寺隆信画像	1	原資料：佐賀県立博物館	縦187.0cm 横55.5cm	8・製	336
㉓	百疋村弁済使補任状	1	原資料：宮崎県総合博物館	縦28.5cm 横49.3cm	〃	337
㉔	島津忠宗施行状	1	原資料：新田神社	縦33.5cm 横52.4cm	〃	338

番号	資料名	数量	摘要	大きさ	受入年・方法	台帳番号
32	大友宗麟書状	1	原資料：個人蔵	縦15.5cm 横48.5cm	8・製	339
33	学寮日帳	1	原資料：出西市歴史民俗資料館	縦13.5cm 横18.5cm	〃	340
34	隠横目報告書	1	原資料：出西市歴史民俗資料館	縦23.5cm 横17.3cm	〃	341
35	薩摩暦(表紙)	1	原資料：鹿児島県立図書館	縦23.0cm 横16.7cm	〃	342
36	薩摩暦(見開き)	1	原資料：鹿児島県立図書館	縦23.0cm 横16.7cm	〃	343
37	自刃藩士埋葬証文	1	原資料：三重県海蔵寺	縦35.0cm 横35.5cm	〃	344
38	薩藩御城下絵図	1	原資料：鹿児島県立図書館	縦85.3cm 横97.0cm	〃	345
39	三之手勘定帳	1	原資料：岐阜県歴史資料館	縦30.0cm 横22.0cm	〃	346
40	開拓事業略報	1	原資料：サッポロビール博物館	縦27.8cm 横19.0cm	〃	347
41	ベルギー商社設立の契約書	1	原資料：大阪商工会議所商工図書館	縦24.5cm 横34.0cm	〃	348
42	五代友厚書簡	1	原資料：大阪商工会議所商工図書館	縦16.5cm 横209.0cm	〃	349
43	薩州府下演武場之図	1	原資料：名古屋市蓬左文庫	縦154.2cm 横84.5cm	〃	350
44	薩州府下聖堂之図	1	原資料：名古屋市蓬左文庫	縦157.0cm 横84.5cm	〃	351
45	世界地図	1	原資料：阿久根市立郷土資料館	縦62.0cm 横126.0cm	〃	352
46	源頼朝下文	1	原資料：東京大学史料編纂所	縦32.2cm 横53.4cm	〃	353
47	薩摩国建久図田帳	1	原資料：東京大学史料編纂所	縦30.0cm 横60.0cm	〃	354
48	前右大将家政所下文	1	原資料：東京大学史料編纂所	縦36.0cm 横59.0cm	〃	355
49	関東御教書	1	原資料：東京大学史料編纂所	縦40.0cm 横45.0cm	〃	356
50	比志島時範軍忠状	1	原資料：東京大学史料編纂所	縦40.0cm 横45.0cm	〃	357
51	蒙古合戦勲功賞配分状	1	原資料：東京大学史料編纂所	縦45.0cm 横50.0cm	〃	358
52	日置北郷下地中分絵図	1	原資料：東京大学史料編纂所	縦97.5cm 横62.5cm	〃	359
53	薩摩伊作庄内日置北郷領家地頭和与状	1	原資料：東京大学史料編纂所	縦34.6cm 横163.0cm	〃	360
54	新納忠元外四名連署起請文	1	原資料：東京大学史料編纂所	縦30.0cm 横60.0cm	〃	361
55	薩摩大隅日向諸縣郡検地目録	1	原資料：東京大学史料編纂所	縦30.0cm 横60.0cm	〃	362
56	朝鮮国禮曹佐郎黃致誠復書	1	原資料：東京大学史料編纂所	縦65.0cm 横122.0cm	〃	363
57	室町幕府奉行連署奉書	1	原資料：東京大学史料編纂所	縦31.0cm 横50.5cm	〃	364
58	中山王書状(島津義久宛)	1	原資料：東京大学史料編纂所	縦25.0cm 横50.0cm	〃	365
59	島津義弘等連署全羅道海南定榜文	1	原資料：東京大学史料編纂所	縦25.0cm 横50.0cm	〃	366
60	島津義弘掟書	1	原資料：東京大学史料編纂所	縦32.0cm 横177.5cm	〃	367
61	島津義弘書状	1	原資料：東京大学史料編纂所	縦18.0cm 横100.0cm	〃	368
62	桜田門外の変絵図	1	原資料：常陽明治記念館	縦43.0cm 横144.0cm	〃	369
63	近衛植家書状	1	原資料：東京大学史料編纂所	縦23.9cm 横52.7cm	〃	370
64	有村次左衛門の手紙	1	原資料：常陽明治記念館	縦17.0cm 横91.0cm	〃	371
65	討幕の密勅	1	原資料：山口県毛利博物館	縦41.5cm 横65.0cm	〃	372
66	肥州響野原戦両軍配置図	1	原資料：個人蔵	縦160.5cm 横81.0cm	〃	378
67	相良義陽画像	1	原資料：相良護国神社	縦75.6cm 横41.0cm	〃	379
68	八板氏清定一流系図	1	原資料：個人蔵	縦43.0cm 横450.0cm	〃	380
69	島津義久願文	1	原資料：文書7836-8(寄託)	縦26.9cm 横41.2cm	〃	381
70	八幡正宮補任状	1	原資料：始良町立歴史民俗資料館(寄託)	縦29.6cm 横46.6cm	〃	382
71	琉球国渡海朱印状	1	原資料：坊津町歴史民俗資料館	縦30.5cm 横48.0cm	〃	383
72	彌寝重長画像	1	原資料：個人蔵	縦135.0cm 横52.0cm	〃	384

番号	資料名	数量	摘要	大きさ	受入年・方法	台帳番号
73	関札	1	原資料：滋賀県草津宿本陣(寄託)	縦82.0cm 横20.3cm	8・製	385
74	道之島船賦	1	原資料：阿久根市立郷土資料	縦21.6cm 横38.0cm	〃	386
75	古借銀通帳	1	原資料：尚古集成館	縦16.7cm 横47.8cm	〃	387
76	津口番所守則	1	原資料：個人蔵	縦31.7cm 横190.0cm	〃	388
77	御趣法方御条書写	1	原資料：尚古集成館	縦26.7cm 横19.5cm	〃	389
78	島津重豪朱印状	1	原資料：文書9267(寄託)	縦19.0cm 横65.5cm	〃	390
79	見聞秘記	1	原資料：鹿児島大学図書館	縦25.5cm 横19.0cm	〃	391
80	島津重豪筆オランダ語	1	原資料：尚古集成館	縦39.0cm 横50.0cm	〃	392
81	徳川家康朱印状	1	原資料：文書7839-1	縦41.0cm 横60.0cm	〃	393
82	調所広郷日記	1	原資料：文書9267(寄託)	縦14.5cm 横21.6cm	〃	394
83	徳川家康の三州安塔起請文	1	原資料：宮之城町歴史研修センター	縦29.6cm 横83.5cm	〃	395
84	村橋久成「香典料人名帳」	1	原資料：サッポロビール博物館	縦40.4cm 横15.8cm	〃	396
85	獄中からの手紙	1	原資料：歴史114	縦25.6cm 横17.6cm	〃	397
86	壊された仁王像	1	原資料：出水郡野田町感応寺	縦150.0cm 横70.0cm	〃	398
87	日本復帰祝賀の歌(朝はあけたり)	1	原資料：鹿児島県立図書館奄美分館	縦29.5cm 横42.0cm	〃	399
88	「日本復帰断食祈願」の旗	1	原資料：名瀬市立奄美博物館	縦218.3cm 横49.5cm	〃	400
89	磯永彦輔万覚留	1	原資料：鹿児島県立図書館	縦24.5cm 横34.0cm	〃	402
90	琉球渡海之衆法度条々	1	原資料：東京大学史料編纂所	縦24.5cm 横34.0cm	〃	403
91	長崎奉行連署書状	1	原資料：東京大学史料編纂所	縦39.6cm 横90.0cm	〃	404
92	薩摩国正税帳	1	原資料：正倉院	縦28.0cm 横105.0cm	〃	405
93	沙弥道性大型板碑	1	原資料：栗野町稲葉崎	縦304.0cm 横58.0cm 厚さ32.0cm	〃	406
94	比丘尼妙性大型板碑	1	原資料：栗野町稲葉崎	縦310.0cm 横58.0cm 厚さ32.0cm	〃	407
95	五輪石塔婆(元弘元年十一月八日)	1	原資料：栗野町稲葉崎	縦134.0cm 横54.0cm	〃	408
96	五輪石塔婆(貞治三年十一月八日)	1	原資料：栗野町稲葉崎	縦137.0cm 横50.0cm	〃	409
97	三ヶ津分限帳・諸国大福帳(文化年間長者番付)	1	原資料：国文学研究資料館	縦46.7cm 横32.0cm	9・製	429
98	討幕の密勅	1	原資料：文書101687(玉里島津家資料)	縦36.5cm 横48.6cm	10・製	435
99	豊臣秀吉高麗再度出陣立書	1	原資料：歴史84-3(寄託)	縦316.0cm 横45.0cm	11・製	438
100	豊臣秀吉朱印状	1	原資料：歴史86-6(寄託)	縦22.7cm 横130.3cm	〃	439
101	元禄薩摩国絵図	1	原資料：東京大学史料編纂所	縦800.0cm 横400.0cm	12・製	440
102	繪旨所望輩交名帳	1	原資料：歴史165-1(寄託)	縦14.0cm 横316.0cm	〃	441
103	島津家久書状	1	原資料：歴史88-1(寄託)	縦15.1cm 横58.9cm	〃	442
104	西郷隆盛遣韓使節書状	1	原資料：歴史129	縦19.0cm 横206.0cm	13・製	443
105	西郷隆盛筆 武者絵	1	原資料：歴史383	縦25.5cm 横37.5cm	〃	444
106	瀬戸口藤吉(白筆)軍艦マーチ総楽譜	1	原資料：歴史1610-108	縦32.0cm 横33.0cm	〃	445

## ②考古

番号	資 料 名	数量	摘 要	大 き さ	受入年・方法	台帳番号
1	墨書土器(久米)	1	加世田市上加世田遺跡出土 原資料：加世田市郷土資料館	口径12.5cm 底径6.0cm 高さ3.6cm	3・製	304
2	墨書土器(太倉)	1	川内市西ノ平遺跡出土 原資料：鹿児島県教育委員会	縦6.0cm 横5.7cm 厚さ0.4cm	〃	305
3	ヘラ書土器(阿多)	1	日置郡金峰町小中原遺跡出土 原資料：鹿児島県教育委員会	縦8.7cm 横8.3cm 厚さ0.8cm	〃	306
4	木簡(柔原郡)	1	福岡県太宰府跡遺溝2340出土 原資料：九州歴史資料館	縦10.2cm 横1.8cm 厚さ0.3cm	〃	308
5	木簡(奄美嶋)	1	福岡県太宰府跡遺溝2340出土 原資料：九州歴史資料館	縦5.0cm 横1.9cm 厚さ0.3cm	3・製	309
6	木簡(多嶺嶋)	1	奈良県平城宮跡出土 原資料：奈良国立文化財研究所	縦11.4cm 横2.4cm 厚さ0.3cm	〃	310
7	木簡(薩摩頼娃)	1	福岡県太宰府跡遺溝2340出土 原資料：九州歴史資料館	縦8.8cm 横1.5cm 厚さ0.3cm	〃	311
8	木簡(大隅郡)	1	福岡県太宰府跡遺溝2340出土 原資料：九州歴史資料館	縦10.5cm 横1.5cm 厚さ0.4cm	〃	312
9	王子遺跡住居跡復元模型	1	鹿屋市王子遺跡検出	縦308.0cm 横316.0cm 高さ265.0cm	6・製	326
10	陥し穴	1	松元町仁田尾遺跡検出	縦157.0cm 横160.0cm 奥行き46.0cm	〃	327
11	隆帯文土器	1	西之表市奥ノ仁田遺跡出土 原資料：西之表市教育委員会	高さ19.1cm 径23.5cm	8・製	401
12	打製石斧	1	加世田市府ノ原遺跡出土 原資料：加世田市教育委員会	縦9.5cm 横8.3cm	〃	410
13	扶入磨製石斧	1	加世田市府ノ原遺跡出土 原資料：加世田市教育委員会	縦16.0cm 横7.4cm	〃	411
14	磨製石斧	1	加世田市府ノ原遺跡出土 原資料：加世田市教育委員会	縦12.8cm 横4.6cm	〃	412
15	隆帯文土器片(1)	1	加世田市府ノ原遺跡出土 原資料：加世田市教育委員会	縦4.4cm 横14.0cm	〃	413
16	隆帯文土器片(2)	1	加世田市府ノ原遺跡出土 原資料：加世田市教育委員会	縦13.0cm 横7.7cm	〃	414
17	隆帯文土器片(3)	1	加世田市府ノ原遺跡出土 原資料：加世田市教育委員会	縦7.7cm 横9.3cm	〃	415
18	壺型土器(口縁方形)	1	国分市上野原遺跡出土 原資料：鹿児島県立埋蔵文化財センター	高さ51.5cm 口径12.6cm	〃	416
19	壺型土器(口縁円形)	1	国分市上野原遺跡出土 原資料：鹿児島県立埋蔵文化財センター	高さ45.2cm 口径24.3cm	〃	417
20	石庖丁	1	金峰町高橋貝塚 原資料：個人蔵	縦3.9cm 横10.6cm	〃	418
21	ノミ形石斧	1	金峰町高橋貝塚 原資料：個人蔵	縦6.8cm 横2.7cm	〃	419
22	扁平片刃石斧	1	金峰町高橋貝塚 原資料：個人蔵	縦4.3cm 横2.1cm	〃	420
23	紡鐘車	1	金峰町高橋貝塚 原資料：個人蔵	径4.3cm	〃	421
24	石庖丁(すりきり)	1	金峰町高橋貝塚 原資料：個人蔵	縦4.0cm 横12.3cm	〃	422
25	壺形土器	1	鹿屋市王子遺跡出土 原資料：鹿屋市教育委員会	高さ23.5cm 口径14.9cm	〃	423
26	甕形土器	1	鹿屋市王子遺跡出土 原資料：鹿屋市教育委員会	高さ25.6cm 口径23.6cm	〃	424
②7	石室内人骨模型	1			〃	425
28	丸ノミ形石斧	1	加世田市府ノ原遺跡出土 原資料：加世田市教育委員会	長さ14.5cm 幅4.2cm 厚さ3.5cm	〃	426
29	太形蛤刃石斧	1	金峰町高橋貝塚 原資料：個人蔵	縦10.2cm 横4.4cm	〃	427
30	扶入柱状片刃石斧	1	金峰町高橋貝塚 原資料：個人蔵	縦14.7cm 横2.8cm	〃	428
31	耳飾り(耳栓)	1	国分市上野原遺跡出土 原資料：鹿児島県立埋蔵文化財センター	縦11.8cm 横11.5cm 厚さ2.3cm	10・製	431
32	パレット形土製品	1	国分市上野原遺跡出土 原資料：鹿児島県立埋蔵文化財センター	縦13.2cm 横7.8cm 厚さ3.0cm	〃	432
33	土偶	1	国分市上野原遺跡出土 原資料：鹿児島県立埋蔵文化財センター	縦5.5cm 横5.0cm 厚さ1.2cm	〃	433
34	大隅国分寺 軒丸瓦	1	原資料：考古313-1(寄託)	直径17.5cm 幅6.3cm	11・製	437
35	大隅国分寺 軒平瓦	1	原資料：考古313-2(寄託)	横29.5cm 幅8.3cm 長さ10.3cm	〃	437

### ③民俗

番号	資 料 名	数量	摘 要	大 き さ	受入年・方法	台帳番号
1	田の神舞のメシゲ	1	原資料：霧島神宮	横30.0cm 長さ130.0cm	7・製	331
2	牛面	1	原資料：霧島神宮	縦50.0cm 横45.0cm	〃	332
3	翁面	1	原資料：霧島神宮	縦20.0cm 横16.3cm	〃	333
4	媼面	1	原資料：霧島神宮	縦20.5cm 横15.6cm	〃	334
5	媽祖神像	1	原資料：川辺郡笠沙町片浦	縦52.0cm 横30.0cm	8・製	374
6	田の神像	1	原資料：鹿児島市川上町	縦94.0cm 横61.0cm	〃	375
7	神王面	1	原資料：国分市止上神社	縦23.0cm 横16.5cm	〃	376
8	馬頭観音像	1	原資料：薩摩郡樋脇町倉野	縦90.0cm 横40.0cm	8・製	377
9	七夕踊りの虎	1	原資料：日置郡市来町大里	縦495.0cm 横260.0cm 高さ393.0cm	9・製	430

### 3. 写真パネル

番号	資 料 名	数量	摘 要	大 き さ	受入年・方法	台帳番号
1	進貢船寄港の図	1	原資料：歴史530-001	縦60.0cm 横84.5cm	6・製	318
2	中山の門図	1	原資料：歴史530-001	縦60.0cm 横84.5cm	〃	319
3	木簡レプリカ写真パネル(1)	1	原資料：総記308・309・311	縦52.0cm 横77.0cm	〃	320
4	木簡レプリカ写真パネル(2)	1	原資料：総記304・305	縦52.0cm 横77.0cm	〃	321
5	東征軍絵巻(1)	1	原資料：文書883	縦52.0cm 横77.0cm	〃	322
6	東征軍絵巻(2)	1	原資料：文書883	縦52.0cm 横77.0cm	〃	323
7	玉江橋写真パネル	1		縦200.0cm 横500.0cm	6・贈	327
8	薩英戦争絵巻	1	原資料：尚古集成館	縦60.0cm 横100.0cm	7・製	330
9	装着例(槍のつくり方)	1		縦100.0cm 横60.0cm	8・製	436

## II. 記 録

### 1. 写真資料

番号	資 料 名	数量	摘 要	大 き さ	受入年・方法	台帳番号
1	練習艦隊巡航記念写真帖	1	昭和12年	縦24.0cm 横31.0cm	2・贈	268
2	関東軍記念写真帖(満州事変)	1	昭和9年	縦24.0cm 横31.0cm	〃	269
3	高島中将の写真	1	明治21年頃	縦34.0cm 横42.0cm	〃	271
4	高島・乃木將軍の写真	1	明治38年	縦34.0cm 横42.0cm	〃	272
5	戦艦「三笠」甲板上の記念写真	1	明治38年	縦34.0cm 横42.0cm	〃	273
6	創立当時の小学校写真	1	大阪市追手門学院小学校 明治21年頃	縦34.0cm 横42.0cm	〃	274
7	創立百周年を迎えた小学校の空中写真	1	大阪市追手門学院小学校 昭和63年	縦34.0cm 横42.0cm	〃	275
8	吉田村本名小学校四年生写真	1	昭和21年	縦15.5cm 横11.0cm	〃	276
9	吉田村本名小学校女子職員写真	1	昭和21年	縦11.5cm 横8.0cm	〃	277
⑩	女子師範本科卒業写真	1	昭和21年	縦15.0cm 横11.0cm	〃	278
⑪	第七高等学校野球部関係資料	45	写真44枚 掛幅1幅	縦190.0cm 横44.0cm	3・贈	282
⑫	七高写真	55	授業風景・寮生活・ボートレース他 大正末期～昭和19年	縦25.5cm 横30.5cm	〃	283
⑬	旧軍、元歩兵第45聯隊全景写真	1	昭和8年	縦18.0cm 横22.5cm	4・贈	288
⑭	旧軍、元歩兵第45聯隊正門写真	1	昭和8年	縦11.6cm 横16.0cm	〃	289
⑮	鹿児島県民献納発行機写真	1	昭和8年	縦14.0cm 横19.3cm	〃	290
⑯	宮内参内記念写真	1		縦23.0cm 横27.0cm	11・贈	301
⑰	満州出征凱旋記念写真	1		縦20.5cm 横26.0cm	〃	302
⑱	徴兵検査記念写真	1		縦20.5cm 横26.0cm	〃	303
19	造士館開校95年記念祭における試合風景写真	1		縦18.2cm 横24.3cm	8・贈	373
⑳	明治六年島津久光公御供の人々写真	1		縦29.2cm 横35.5cm	9・贈	390
㉑	明治十五年異人館写真	1	明治15年公立鹿児島学校教職員 生徒一同写真	縦24.0cm 横31.3cm	〃	391
㉒	鹿児島高等小学校卒業写真	1	第9回卒業	縦32.3cm 横40.0cm	〃	392
㉓	中洲小学校卒業写真	1	第12回卒業	縦33.3cm 横40.8cm	〃	393
㉔	女子高等小学校卒業写真	1	第1回卒業	縦32.3cm 横40.0cm	〃	394
㉕	中洲小学校卒業写真	1	第17回卒業	縦32.7cm 横39.4cm	9・贈	395
26	Beard's Photographic Institutions 写真	1	ウィリス関係資料	縦10.0cm 横8.5cm	10・贈	401
27	Beard's Photographic Institutions 写真	1	ウィリス関係資料	縦9.8cm 横8.6cm	〃	402
28	写真(男性、少女2人、額入り)	1	ウィリス関係資料	縦6.6cm 横5.2cm	〃	403
29	写真(男性、少女2人、額入り)	1	ウィリス関係資料	縦6.5cm 横5.2cm	〃	404
30	Hugh kerr (Market Street, Londonderry) 写真	4	ウィリス関係資料	縦10.5cm 横6.4cm	〃	405
31	Album B・C(撮影ネガ)	8	ウィリス関係資料	縦3.5cm 横15.1cm	〃	406
㉚	Album B・C(部分的複製)	33	ウィリス関係資料	縦12.3cm 横8.2cm	〃	407
33	Album B・C(撮影ネガベタ焼)	7	ウィリス関係資料	縦23.0cm 横26.9cm	〃	408
34	F.A. Willis 婦人旧蔵写真及び撮影ネガ	6	ウィリス関係資料	縦20.4cm 横25.3cm	〃	409
㉛	ウィリス、サトウ等写真及びネガ	4	ウィリス関係資料	縦20.3cm 横15.5cm	〃	410
㉜	海軍大将山本英輔写真	1		縦29.2cm 横24.0cm	11・贈	411
㉝	天文館写真	5		縦9.0cm 横12.2cm	12・贈	418
㉞	ザビエル教会写真	3		縦9.0cm 横12.2cm	〃	418
㉟	城山公園より見たる櫻島大噴火	1		縦20.5cm 横28.5cm	13・贈	422

## 2. 映画フィルム

番号	資料名	数量	摘要	大きさ	受入年・方法	台帳番号
1	鹿児島県の正月行事	1			5・購	305
2	ボゼと願成就	1			〃	306
3	日本列島と朝鮮半島	1			〃	307
4	鉄砲伝来の島ー種子島ー	1			〃	308
5	柿右衛門	1			〃	309
6	祓川の棒踊	1			〃	312
7	羽島神社の春祭	1			〃	313
8	悪石島のボゼ	1			〃	314
9	佐仁の八月踊り	1			〃	315
10	本町の八月踊り	1			〃	316
11	大隅の紫祭り	1			〃	317
12	明日の鹿児島(16mmカラーフィルム)	1			〃	318
13	鹿児島自然と人(16mmカラーフィルム)	1			〃	319
14	奈良ー花開く天平文化ー(16mm)	1			〃	326
15	武士のおこり(16mm)	1			〃	327
16	浮世絵にみる町人のくらし(16mm)	1			〃	328
17	伝統工芸(16mm)	1			〃	329
18	与論の十五夜踊り(16mm)	1			〃	330
19	羽島崎神社の春まつり(16mm)	1			〃	331
20	唐津ーその歴史・技法と鑑賞ー	1			6・購	342
21	竜郷のアラセツーショチョガマ・平瀬マンカイー	1			〃	344
22	竹に暮らす	1			〃	345
23	奄美のノロのまつり	1			〃	346
24	豊作の祈り	1			7・購	350
25	越後奥三面ー山に生かされた日々	1			〃	351
26	椿山ー焼畑に生きる	1			〃	352
27	アイヌの丸木舟	1			〃	353
28	風俗画	1			〃	354
29	法隆寺	1			〃	355
30	杜氏たちの春ーさつま本格焼酎をつくるー	1			〃	356
31	地域に残る歴史のあと	1			〃	357
32	映像で見る昭和の歴史シリーズ 昭和時代の幕開け(1)	1			〃	358
33	映像で見る昭和の歴史シリーズ 太平洋戦争の記録(2)	1			〃	359
34	映像で見る昭和の歴史シリーズ 焦土からの復興(3)	1			〃	360
35	映像で見る昭和の歴史シリーズ 高度成長への道(4)	1			〃	361
36	映像で見る昭和の歴史シリーズ 繁栄の中で(5)	1			〃	362
37	遣唐使船ー遣唐使の人々	1			〃	363
38	山に生きるまつり	1			〃	364
39	大むかしの生活	1			〃	365



番号	資料名	数量	摘要	大きさ	受入年・方法	台帳番号
40	古代の日本と朝鮮半島	1			〃	366
41	室町美術	1			〃	370
42	イヨマンテー熊おくりー	1			8・購	382
43	越後奥三面第二部 ふるさとは消えた	1	16mmフィルム・154分		9・購	389
44	吐喝喇 一七つの島々	1	57分		10・購	396
45	薩摩の紙漉	1	30分		〃	397
46	西米良の焼畑	1	43分		〃	398
47	奈良田の焼畑	1	34分		〃	399
48	茂庭の焼畑	1	40分		〃	400
49	月と大綱引き	1	16ミリフィルム		11・贈	412
50	七島正月とヒチゲー(十島村悪石島)	1	16ミリフィルム41分		11・製	413
51	七島正月とヒチゲー(十島村悪石島)	1	(16ミリラッシュフィルム)		〃	〃
52	豊松祭事記(16mmフィルム 94分)	1	広島県神石郡豊松村 1997年版		12・購	414
53	奄美の豊年祭(16mmフィルム 33分)	1	大島郡竜郷町秋名 1982年製作 (鹿児島県教育委員会委嘱作品)		〃	415
54	喜界島の八月行事(16mmフィルム 20分)	1	大島郡喜界町小野津 1982年製作		〃	416
55	奄美のノロのまつりーその2ー (16mmフィルム 32分)	1	大島郡大和村今里 1988年製作 (鹿児島県教育委員会委嘱作品)		〃	417
56	鹿児島島の仮面	4			5・製	322
57	郷土歴史散歩「大隅路(下)」	4			6・製	333
58	さつまやき	4			〃	334
59	郷土歴史散歩「薩南諸島(上)」	4			7・製	348
60	郷土歴史散歩「薩南諸島(下)」	4			〃	349
61	竹の焼畑 ー十島村悪石島のアワヤマー	1	16ミリフィルム50分		14・製	423
62	竹の焼畑 ー十島村悪石島のアワヤマー	1	(16ミリラッシュフィルム)		〃	423

### 3. スライド

番号	資料名	数量	摘要	大きさ	受入年・方法	台帳番号
1	郷土歴史散歩「北薩路(上)」	4	78コマ 36分		2・製	267
2	郷土歴史散歩「北薩路(下)」	4	80コマ 36分		3・製	284
3	郷土の年中行事(下)	4	80コマ 26分		〃	285
4	南九州の古代文化	4	60コマ		4・製	291
5	郷土歴史散歩「始良路」	4	80コマ		〃	292
6	郷土歴史散歩「大隅路(上)」	4			5・製	321

#### 4. VTRテープ

番号	資料名	数量	摘要	大きさ	受入年・方法	台帳番号
1	かせだうちと三社講	1	日置郡郡山町賦合中組		2・贈	266
2	郷土教育映像教材「西郷と大久保」	1			3・贈	286
3	日本の古墳	1			4・購	293
4	浮世絵の見方(上・下)	2	上巻：その歴史と美の技法 下巻：春信・歌麿・北斎の魅力		〃	294
5	近代百年の歩み(2)新しい産業の発	1			〃	295
6	やきもの鑑定入門(上・下)	2	上巻：古陶器の基礎知識 下巻：見分けの方法		〃	296
7	キリシタンとヨーロッパの文化	1			〃	297
8	やさしい仏像の見方(上・下)	2	上巻：海を渡ってきた仏たち 下巻：民衆の仏と祈り		〃	298
9	かごしまの自然探訪Ⅰ南北600キロの旅Ⅰ	1			4・贈	299
10	登呂の米づくりー弥生時代の文化ー	1			5・購	310
11	古墳と豪族	1			〃	311
12	かごしまの自然探訪Ⅱー大地の成り立ちと生物ー	1			5・贈	324
13	ビデオ「薩摩義士伝」	1			〃	325
14	花尾神社奉納踊	1			〃	332
15	かごしまの自然探訪Ⅲー身近な自然と四季の変化ー	1			6・贈	335
16	近代百年の歩み(3)大正・民衆の時代	1			6・購	336
17	近代百年の歩み(4)昭和(1)戦争と国民生活	1			〃	337
18	日本の歴史 古代史シリーズ(全4巻) ①地域の歴史を探る	1			〃	338
19	日本の歴史 古代史シリーズ(全4巻) ②吉野ヶ里遺跡をみる	1			〃	339
20	日本の歴史 古代史シリーズ(全4巻) ③貝塚を残した人々	1			〃	340
21	日本の歴史 古代史シリーズ(全4巻) ④古墳と豪族	1			〃	341
22	近代百年の歩み(5)昭和(2)混乱から復興へ	1			7・購	367
23	近代百年の歩み(6)昭和(3)発展する日本	1			〃	368
24	近代百年の歩み(7)昭和(4)国際社会の中の日本	1			〃	369
25	技を伝える美濃紙の道具づくり	1			7・贈	371
26	屋久島ー自然と暮し	1			〃	372
27	博物館学芸員の仕事 第1部 調査と収集	1	有形民俗資料		8・購	376
28	博物館学芸員の仕事 第2部 資料整理	1	有形民俗資料		〃	377
29	博物館学芸員の仕事 第3部 展示	1	有形民俗資料		〃	378
30	博物館学芸員の仕事 第1部 調査と記録	1	無形民俗文化財		〃	379
31	博物館学芸員の仕事 第2部 整理と保管	1	無形民俗文化財		〃	380
32	博物館学芸員の仕事 第3部 民族芸能の展示と公演	1	無形民俗文化財		〃	381
33	D2テープ(ノロのオモリ)	1			〃	383
34	D2テープ(龍郷町の八月踊り)	1			8・購	384
35	D2テープ(宇検村・芦検の豊年祭)	1			〃	385
36	D2テープ(六調・奄美佐仁の手踊り唄)	1			〃	386
37	北前船と江戸時代の交通	1			9・購	388
38	七島正月とヒチゲーー鹿児島県十島村悪石島ー	1	(VTRテープVHS方式 ダイジェスト版6分)		11・製	413
39	七島正月とヒチゲーー(十島村悪石島)41分	1	(VTRテープβカム方式41分)		〃	〃
40	七島正月とヒチゲーー(十島村悪石島)6分	1	(VTRテープβカム方式 ダイジェスト版6分)		〃	〃

番号	資 料 名	数量	摘 要	大 き さ	受入年・方法	台帳番号
41	竹の焼畑 —十島村悪石島のアワアマー	1	(VTRテープVHS方式 ダイジェスト版50分)		14・製	413
42	竹の焼畑 —十島村悪石島のアワアマー	1	(VTRテープVHS方式 ダイジェスト版5分)		〃	〃
43	竹の焼畑 —十島村悪石島のアワアマー	1	(VTRテープβカム方式50分)		〃	〃
44	竹の焼畑 —十島村悪石島のアワアマー	1	(VTRテープβカム方式 ダイジェスト版5分)		〃	〃

## 5. 録音テープ

番号	資 料 名	数量	摘 要	大 き さ	受入年・方法	台帳番号
1	現地録音 奄美大島佐仁の八月踊り1・2集	2			3・贈	287
2	明日の鹿児島(音声テープ)	1			5・購	320

## 6. マイクロフィルム

番号	資 料 名	数量	摘 要	大 き さ	受入年・方法	台帳番号
1	墨田清隆関係文書マイクロフィルム版一式	1			5・贈	323
2	岩倉使節団文書 マイクロフィルム	1			6・購	343
3	岩倉具視関係文書(第2期)マイクロフィルム	1			7・購	347
4	島津家文書マイクロフィルム一式	1			12・購	419
5	島津家文書CD一式	1			13・購	420

## 7. 地図・図面

番号	資 料 名	数量	摘 要	大 き さ	受入年・方法	台帳番号
1	鹿児島県庁舎及び県会議事堂設計図	2		縦55.0cm 横79.0cm	2・贈	279
2	大日本分県地図	1	日本全図地図・樺太全図・南洋諸島 朝鮮新地図の4枚セット 昭和12年	縦38.0cm 横28.0cm	〃	280
3	山川町成川遺跡図面	35	遺構実測図14枚 鉄器実測図21枚		〃	281
4	薩英戦争 鹿児島湾海図	2		縦59.5cm 横42.0cm	13・贈	421

## 8. 図書・文書

番号	資 料 名	数量	摘 要	大 き さ	受入年・方法	台帳番号
1	鹿児島市案内図(地番入)	1		縦14.0cm 横10.0cm	8・贈	374
2	鹿児島県郷土史大系	8		縦22.5cm 横15.0cm	〃	375

## 9. その他

番号	資 料 名	数量	摘 要	大 き さ	受入年・方法	台帳番号
1	鹿児島縣地名の国語史的研究その一	1		縦29.5cm 横23.0cm	4・贈	300
②	川内市国防婦人会紀元二千六百年奉祝記念写真ハガキ	1		縦9.0cm 横14.0cm	5・贈	304
3	国産振興博覧会記念絵ハガキ	9		縦9.0cm 横14.0cm	8・贈	387

## Ⅲ. 自 然

### 1. 剥 製

番号	資 料 名	数量	摘 要	大 き さ	受入年・方法	台帳番号
1	サツマドリ	1		高さ61.0cm	3・贈	134

## 黎明館所蔵品目録

	分野	発行年	収録期間
第1集	美術・工芸(1)	1983年	S44.3～S58.12
第2集	文書(1)	1985年	S45.3～S59.12
第3集	産業(1)	1986年	S44.9～S60.12
第4集	産業(2)	1987年	S61.1～S61.12
第5集	歴史(1)	1988年	S44.7～S62.12
第6集	民俗(1)	1989年	S45.3～S63.12
第7集	考古(1)	1990年	S46.6～H1.12
第8集	総記・記録・自然	1991年	S45.10～H1.12
第9集	美術・工芸(2)	1992年	S59.1～H3.12
第10集	歴史(2)	1993年	S63.1～H4.12
第11集	文書(2)	1994年	S45.3～H2.3
第12集	文書(3)	1995年	H2.4～H6.12
第13集	民俗(2)	1996年	H1.1～H7.12
第14集	文書(4)	1997年	H7.1～H8.12
第15集	歴史(3)	1998年	H5.1～H9.12
第16集	文書(5)	2000年	H8.12～H11.12
第17集	美術・工芸(3)	2000年	H3.4～H12.3
第18集	総記・記録・自然(2)	2002年	H2.1～H14.3

---

### 鹿児島県歴史資料センター黎明館 所蔵品目録 (XVIII) 総記・記録・自然 (2)

Catalogue of Collections (XVIII) General works・Record・Nature Section  
Kagoshima Prefectural Museum of Culture  
REIMEIKAN  
2002

編集・発行 鹿児島県歴史資料センター黎明館  
鹿児島市城山町7番2号  
電話 (099) 222-5100  
発行日 平成14年3月31日  
印刷 株式会社メディアオ  
鹿児島市東千石町1-3  
電話 (099) 222-5556

---