

鹿児島県歴史資料センター黎明館 所蔵品目録(XVIII) 総記・記録・自然(2)

Catalogue of Collections (XVIII) General works・Record・Nature Section
Kagoshima Prefectural Museum of Culture
REIMEIKAN
2002



鹿児島県歴史資料センター黎明館

鹿児島県歴史資料センター黎明館 所蔵品目録(XVIII) 総記・記録・自然(2)

Catalogue of Collections (XVIII) General works・Record・Nature Section
Kagoshima Prefectural Museum of Culture
REIMEIKAN
2002

鹿児島県歴史資料センター黎明館

はじめに

鹿児島県歴史資料センター黎明館に収蔵・展示する資料の収集については、県民の皆様や県外にお住まいの本県出身者の方々などの積極的なご協力により、現在約9万点の資料を収蔵しております。

ここに、あらためて皆様のご協力に対し、厚くお礼申し上げます。

当館の資料については、広く県民や関係者の方々に活用されることを願って、これまで「美術・工芸」、「文書」、「歴史」、「民俗」、「産業」、「考古」、「総記・記録・自然」の目録を発行してまいりました。

本年度は、「所蔵品目録第18集」として、「総記・記録・自然(2)」を発行することにしました。この目録が、地域の文化向上の一助になれば幸いです。

平成14年3月

鹿児島県歴史資料センター黎明館
館長 今 吉 弘

表紙

【ウィリアム・ウィリス肖像写真】

ウィリアム・ウィリス（1837～94）は、文久元（1861）年にイギリス公使館付医師として来日。明治2年に西郷隆盛等の斡旋で鹿児島へ赴任し、医学校と病院を開設した。明治10年の西南戦争で鹿児島を退去するまで治療・医学教育を行い、「鹿児島近代医学の父」と称される。

目 次

はじめに	
目次・凡例	
カラー図版	7
モノクロ図版	23
所蔵資料目録	
I 総 記	69
1 写真資料	
2 複 製	
3 写真パネル	
II 記 録	74
1 写真資料	
2 映画フィルム	
3 スライド	
4 VTRテープ	
5 録音テープ	
6 マイクロフィルム	
7 地図・図面	
8 図書・文書	
9 その他	
III 自 然	79
1 剥 製	

凡 例

- 1 この目録は、黎明館が平成2年1月から平成14年3月末までに収集した資料のうち、総記・記録・自然の分野に属するものについて収録したもので、寄託資料は除いた。
- 2 資料の記載は、資料番号、資料名、数量、摘要、大きさ、受入年・受入方法、台帳番号とした。なお、資料番号は本目録作成の便宜上つけた通し番号である。
- 3 資料の大きさは、センチメートルを単位とし、それぞれに必要なものを記した。
- 4 資料写真は、資料の中から適宜選出して掲載し、分類番号と通し番号で表示した。
(例 I-2-④-1) 目録中の番号に○印を付した資料はモノクロ写真、同じくゴシック番号の資料はカラー写真で掲載した。



I-2-①-2
薩摩切子（藍色切子脚付蓋物）



I-2-①-3
薩摩切子（紅色切子蓋付三段重）



I-2-①-4
薩摩切子（藍色切子船形鉢）



I-2-①-5
薩摩切子（藍色切子花瓶）



I-2-①-6
薩摩切子（藍色切子脚付杯）



I-2-①-7
薩摩切子（紅色切子碗）



I-2-①-8
薩摩切子 (綠色切子碗)



I-2-①-9
薩摩切子 (紅色切子鉢)



I-2-①-10
薩摩切子 (紅色切子皿)



I-2-①-11
薩摩切子 (藍色切子酒瓶)



I-2-①-12
薩摩切子 (紅色切子碗)



I-2-①-13
薩摩切子 (藍色切子碗)



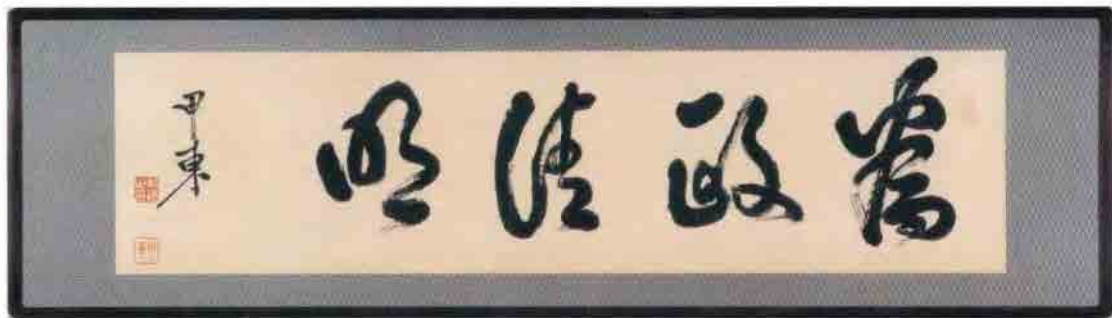
I-2-①-14
薩摩切子（紫色切子碗）



I-2-①-1
琉球国使者奉納扁額



I-2-①-15
西郷隆盛筆 敬天愛人



I-2-①-16
大久保利通筆 為政清明



I-2-①-21
昇平丸絵図



I-2-①-22
伝 初伝銃



I-2-①-23
伝 八板金兵衛初作銃



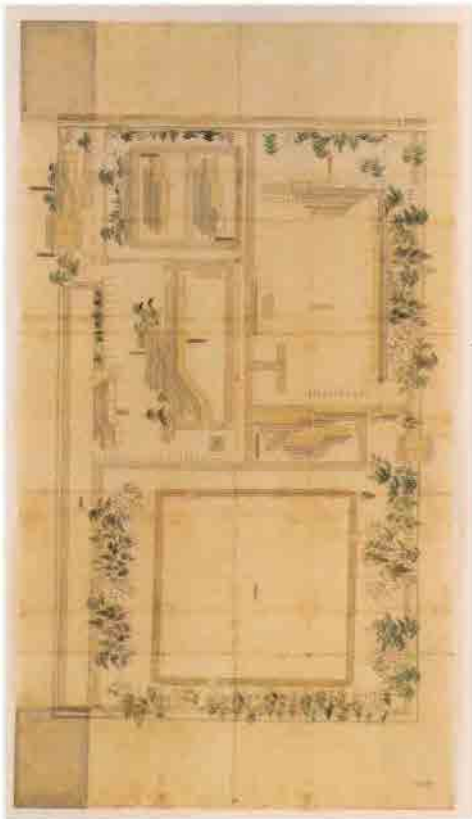
I-2-①-28
蒙古襲来絵詞



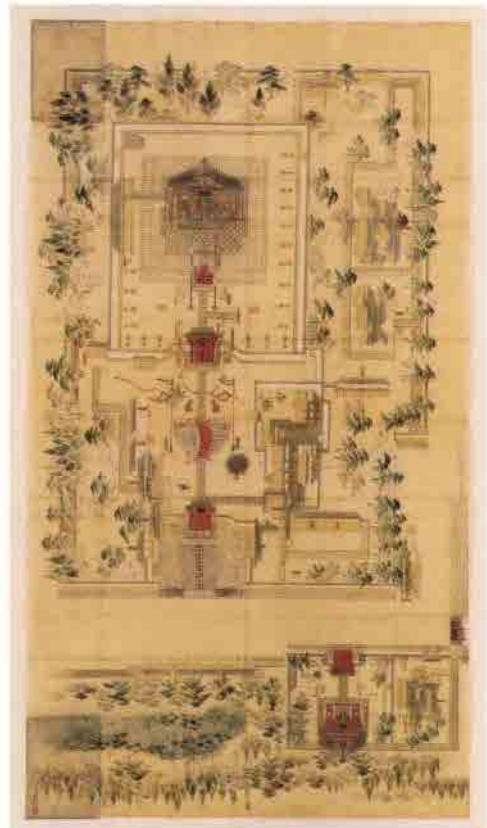
I-2-①-29
龍造寺隆信画像



I-2-①-38
薩藩御城下絵図



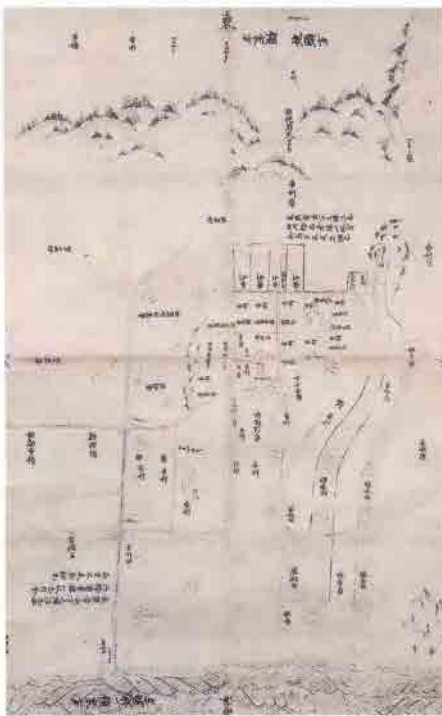
I-2-①-43
薩州府下演武場之図



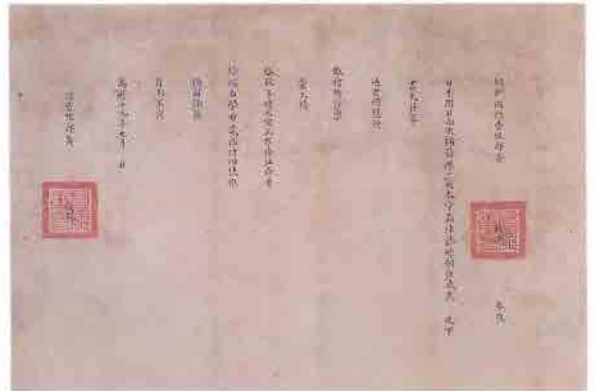
I-2-①-44
薩州府下聖堂之図



I-2-1-45
世界地図



I-2-1-52
日置北郷下地中分絵図



I-2-1-56
朝鮮国禮曹佐郎黃致誠復書



I-2-1-53
薩摩伊作庄内日置北郷領家地頭和与状



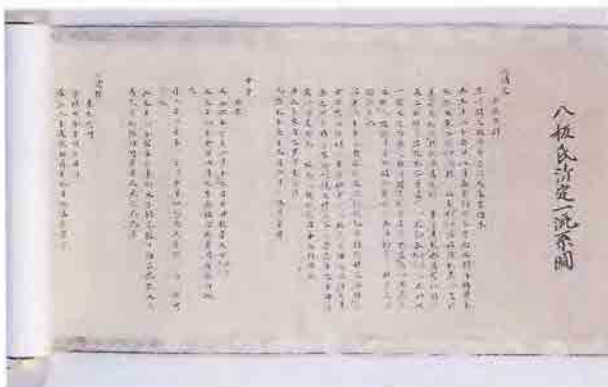
I-2-①-62
桜田門外の変絵図



I-2-①-66
肥州響野原戦両軍配置図



I-2-①-67
相良義陽画像



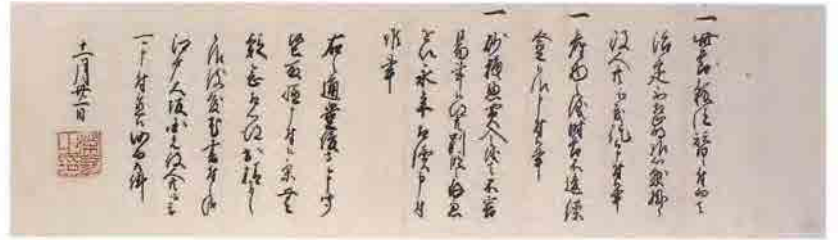
I-2-①-68
八板氏清定一流系図



I-2-①-71
琉球国渡海朱印状



I-2-①-72
 柳寢重長画像



I-2-①-78
 島津重豪朱印状



I-2-①-81
 徳川家康朱印状



I-2-①-105
 西郷隆盛筆 武者絵



I-2-①-101
元祿薩摩国絵図



I-2-①-93
沙弥道性大型板碑



I-2-①-94
比丘尼妙性大型板碑



I-2-①-95
五輪石塔婆 (元弘元年十一月八日)



I-2-①-96
五輪石塔婆 (貞治三年十一月八日)



墨書土器 (太倉)

I-2-②-1,2
墨書土器 (久米)



I-2-②-3
ヘラ書土器 (阿多)



I-2-②-4~8
木簡



I-2-②-11
隆帯文土器



I-2-②-9
王子遺跡住居跡復元模型



I-2-②-10
陥し穴



I-2-②-18
壺型土器 (口縁方形)



I-2-②-19
壺型土器 (口縁円形)



I-2-②-31
耳飾り (耳栓)



I-2-②-32
パレット形土製品



I-2-②-33
土偶



(上) I-2-②-34
大隅国分寺 軒丸瓦

(下) I-2-②-35
大隅国分寺 軒平瓦



I-2-③-1
田の神舞のメシゲ



I-2-③-2
牛面



I-2-③-3
翁面



I-2-③-4
媼面



I-2-③-5
媽祖神像



I-2-③-6
田の神像



I-2-③-7
神王面



I-2-③-8
馬頭観音像



I-2-③-9
七夕踊りの虎



II-7-2
大日本分県地圖 (日本全国地圖)



II-7-2
大日本分県地圖 (朝鮮新地圖)



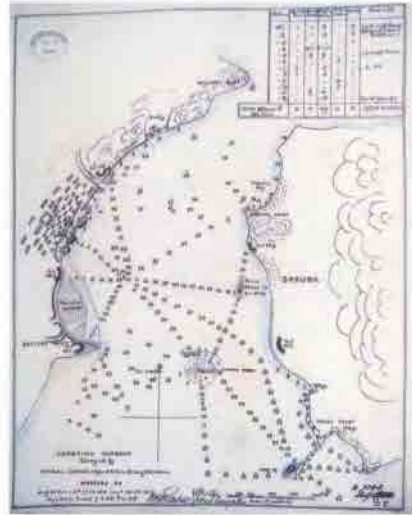
II-7-2
大日本分県地圖 (樺太全圖)



II-7-2
大日本分県地圖 (南洋諸島)



II-7-4
薩英戦争 鹿児島湾海図



II-7-4
薩英戦争 鹿児島湾海図



II-9-3
国産振興博覽會記念繪ハガキ



II-9-3
国産振興博覽會記念繪ハガキ



II-9-3
国産振興博覽會記念繪ハガキ



II-9-3
国産振興博覽會記念繪ハガキ



Ⅱ-9-3
国産振興博覧会記念絵ハガキ



Ⅱ-9-3
国産振興博覧会記念絵ハガキ



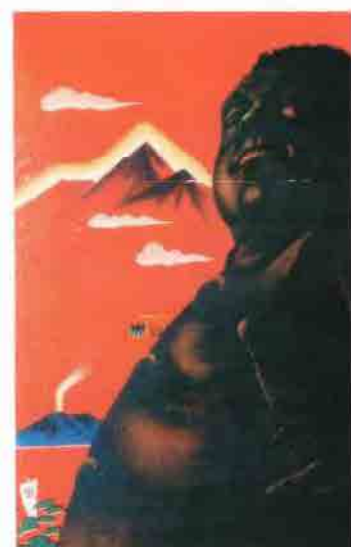
Ⅱ-9-3
国産振興博覧会記念絵ハガキ



Ⅱ-9-3
国産振興博覧会記念絵ハガキ



Ⅱ-9-3
国産振興博覧会記念絵ハガキ



Ⅱ-9-3
国産振興博覧会記念絵ハガキ



Ⅲ-1-1
サツマドリ



I-1-2
大正3年桜島大爆発ガラススライド



I-1-2
大正3年桜島大爆発ガラススライド



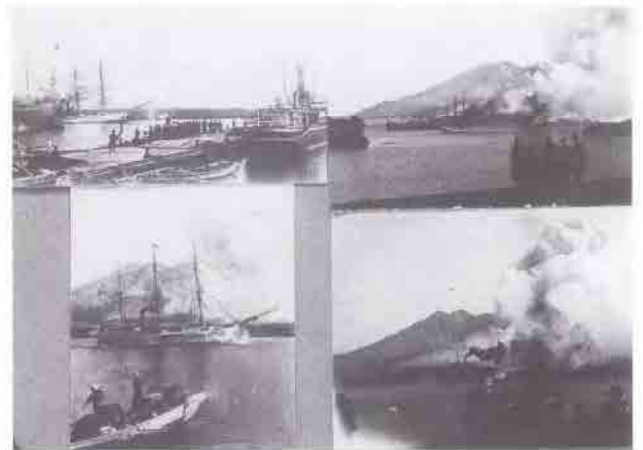
I-1-2
大正3年桜島大爆発ガラススライド



I-1-2
大正3年桜島大爆発ガラススライド



I-1-2
大正3年桜島大爆発ガラススライド



I-1-2
大正3年桜島大爆発ガラススライド



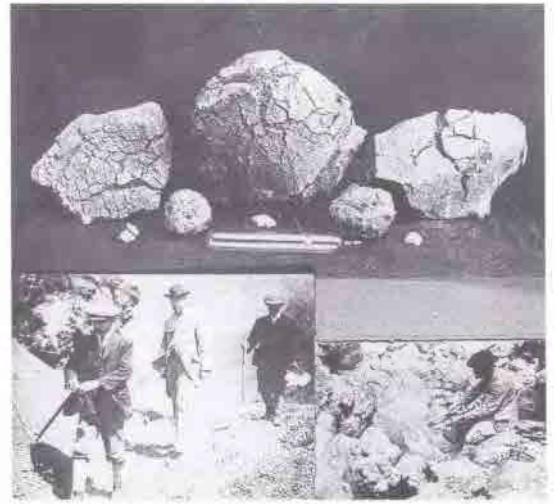
I-1-2
大正3年桜島大爆発ガラススライド



I-1-2
大正3年桜島大爆発ガラススライド



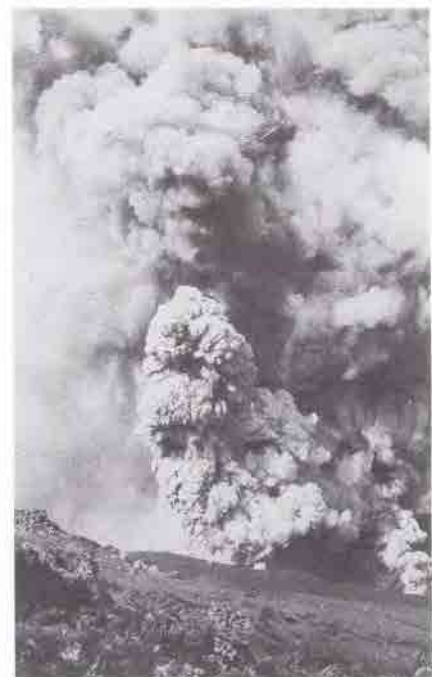
I-1-2
大正3年桜島大爆発ガラススライド



I-1-2
大正3年桜島大爆発ガラススライド



I-1-2
大正3年桜島大爆発ガラススライド



I-1-2
大正3年桜島大爆発ガラススライド



I-1-2
大正3年桜島大爆発ガラススライド



I-1-2
大正3年桜島大爆発ガラススライド



I-1-2
大正3年桜島大爆発ガラススライド



I-1-2
大正3年桜島大爆発ガラススライド



I-1-2
大正3年桜島大爆発ガラススライド



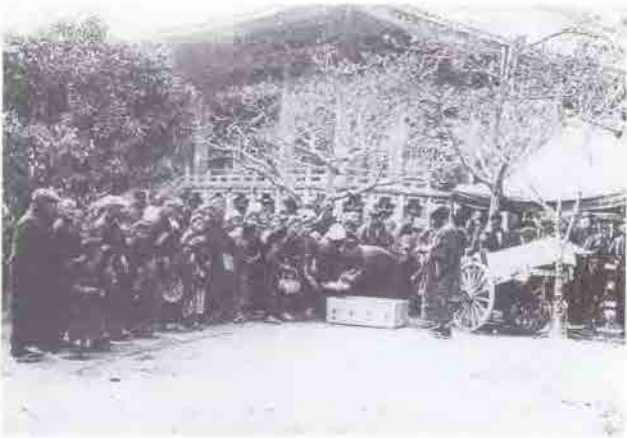
I-1-2
大正3年桜島大爆発ガラススライド



I-1-2
大正3年桜島大爆発ガラススライド



I-1-2
大正3年桜島大爆発ガラススライド



I-1-2
大正3年桜島大爆発ガラススライド



I-1-2
大正3年桜島大爆発ガラススライド



I-1-2
大正3年桜島大爆発ガラススライド



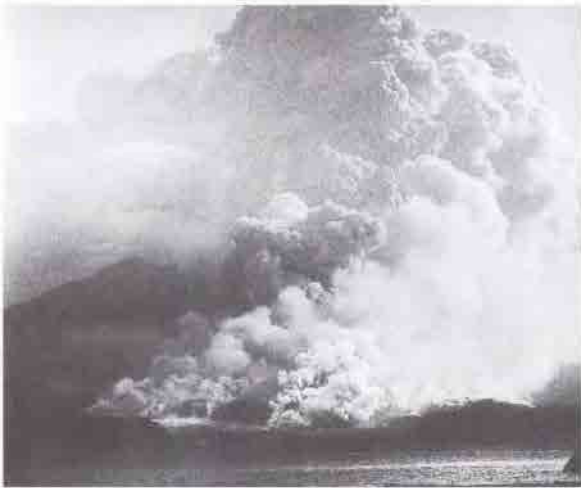
I-1-2
大正3年桜島大爆発ガラススライド



I-1-2
大正3年桜島大爆発ガラススライド



I-1-2
大正3年桜島大爆発ガラススライド



I-1-2
大正3年桜島大爆発ガラススライド



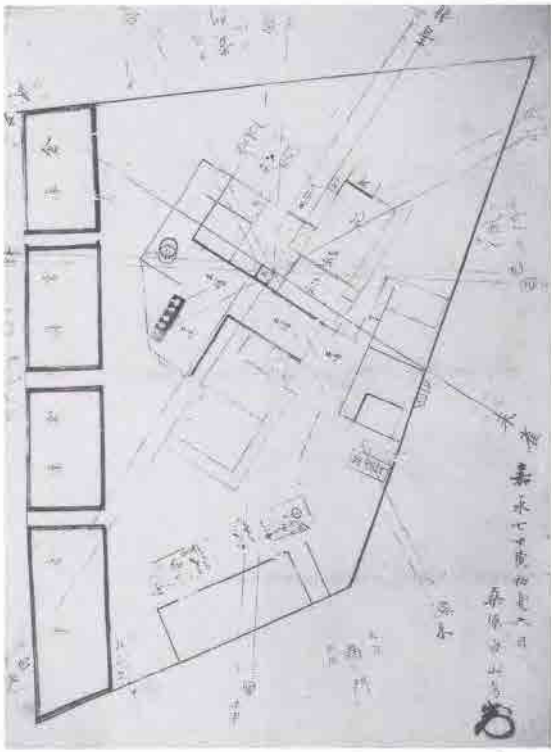
I-1-2
大正3年桜島大爆発ガラススライド



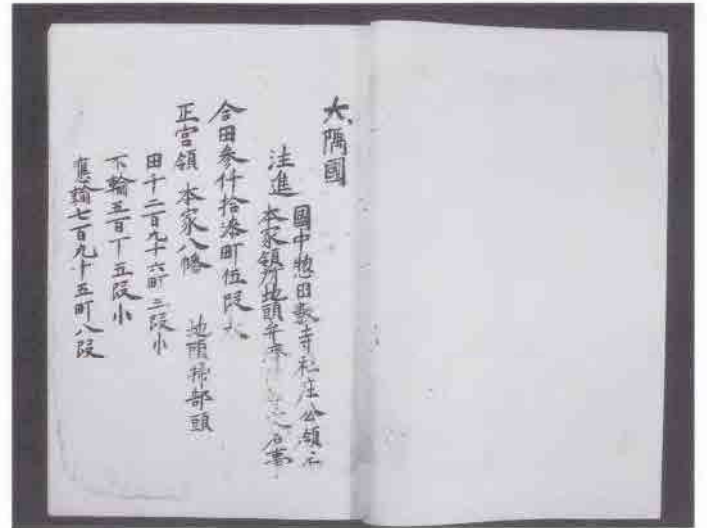
I-1-2
大正3年桜島大爆発ガラススライド



I-1-2
大正3年桜島大爆発ガラススライド



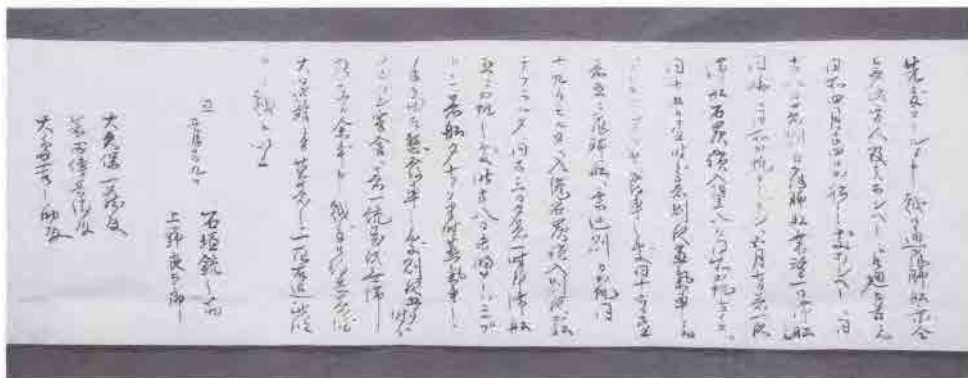
I-2-①-17
浜崎太平次鹿兒島屋敷見取図



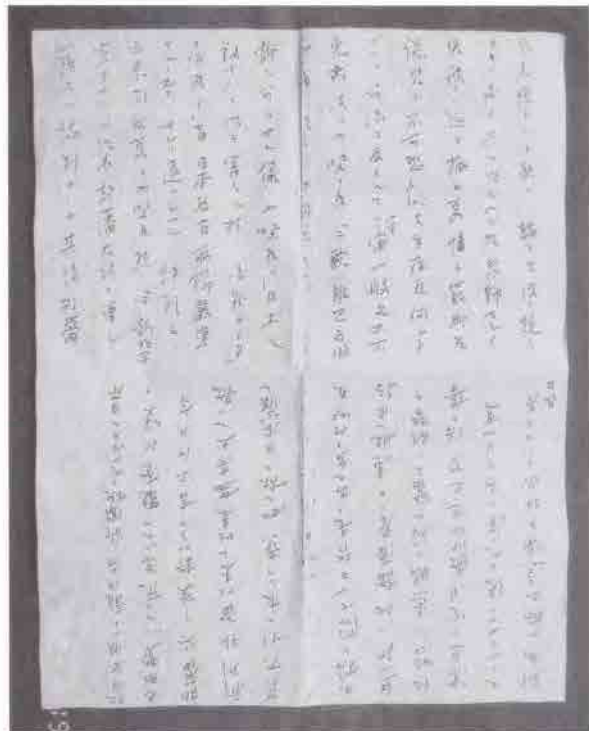
I-2-①-19
大隅国 国田帳古写本



I-2-①-18
西郷隆盛筆 城山本營からの檄文



I-2-①-20
留学生(新納・町田)からの手紙



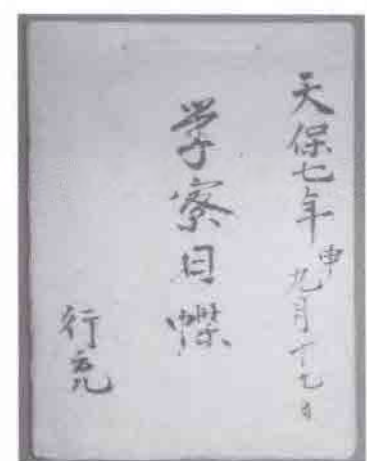
I-2-①-27
上野良太郎（町田久成）からの手紙



I-2-①-30
百疋村弁済使補任状



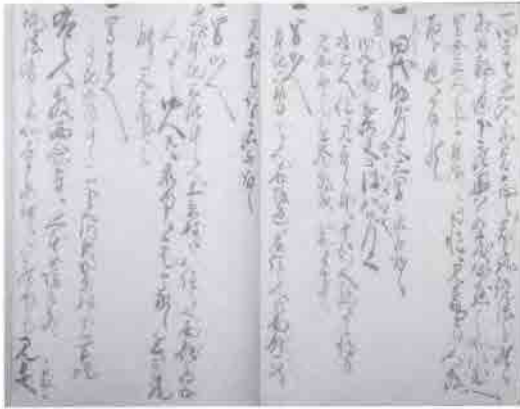
I-2-①-31
島津忠宗施行状



I-2-①-33
学寮日帳



I-2-①-32
大友宗麟書状



I-2-①-34
隠横目報告書



I-2-①-37
自刃藩士埋葬証文



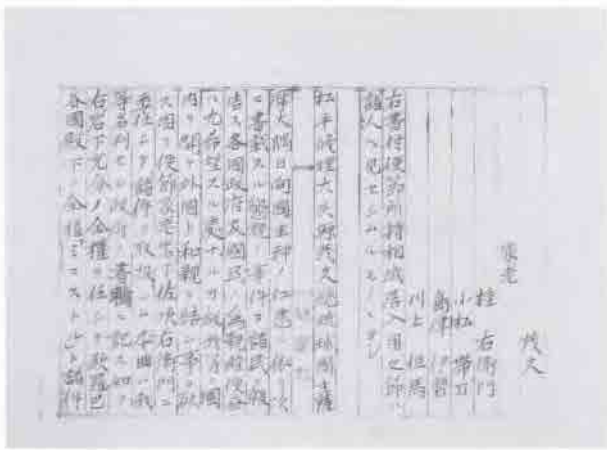
I-2-①-35
薩摩曆 (表紙)



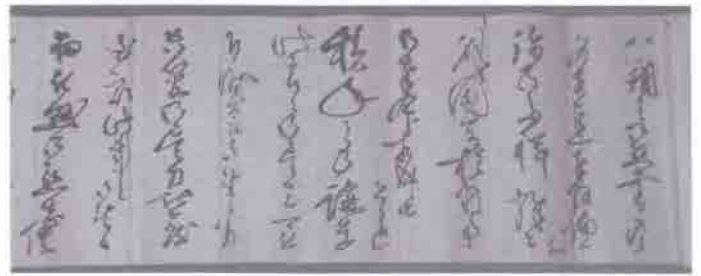
I-2-①-36
薩摩曆 (見開き)



I-2-①-39
三之手勘定帳



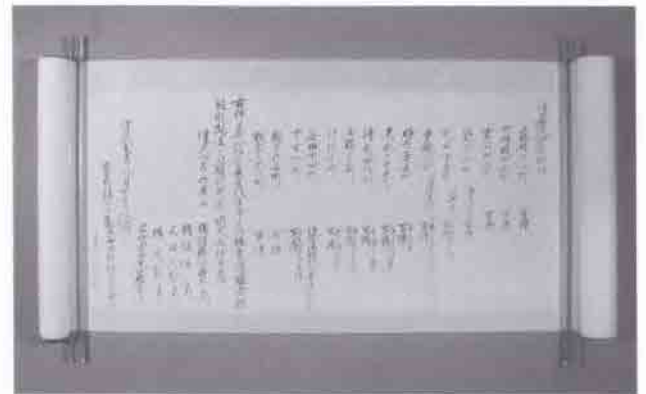
I-2-①-41
ベルギー商社設立の契約書



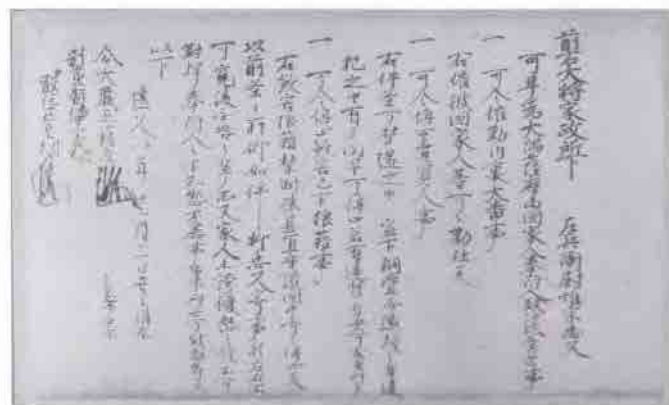
I-2-①-42
五代友厚書簡



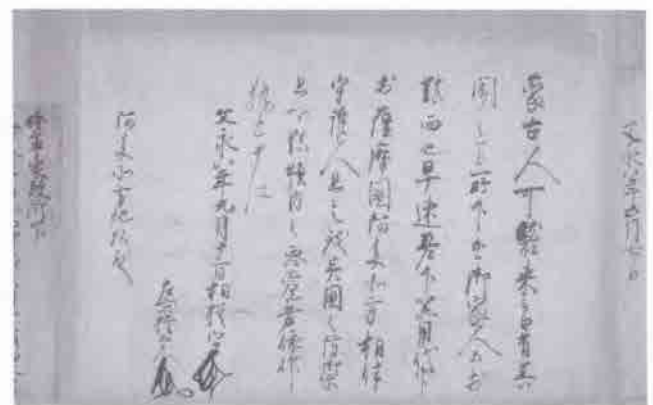
I-2-①-46
源頼朝下文



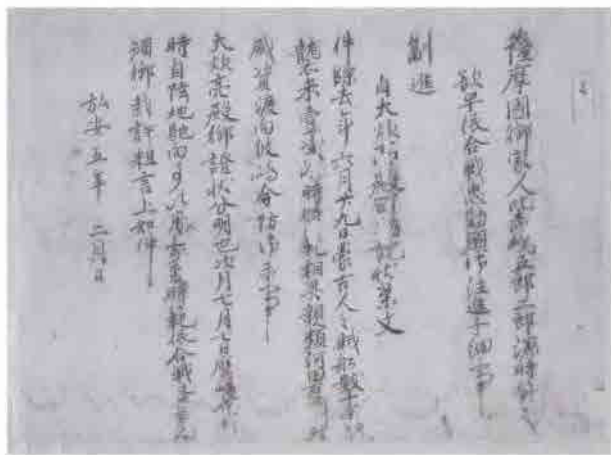
I-2-①-47
薩摩国建久岡田帳



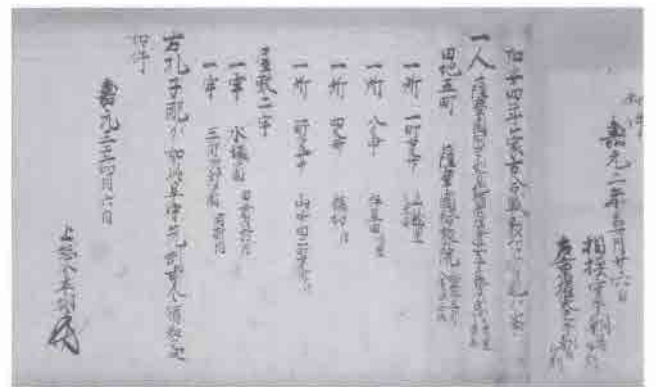
I-2-①-48
前右大将家政所下文



I-2-①-49
関東御教書



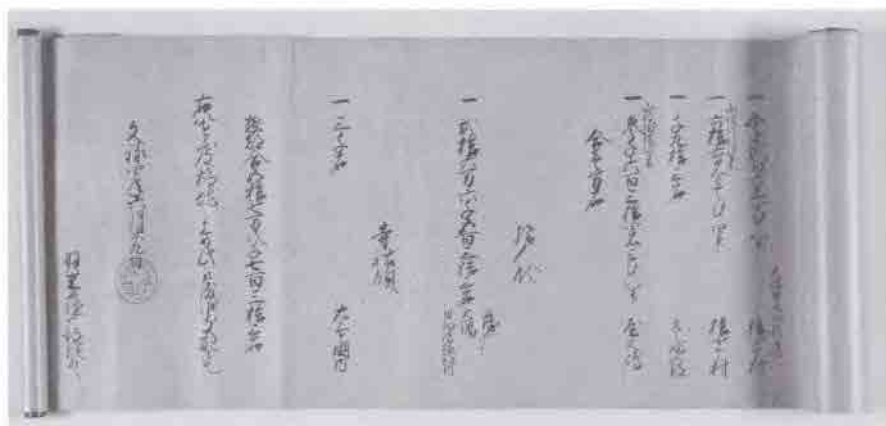
I-2-①-50
比志島時範軍忠状



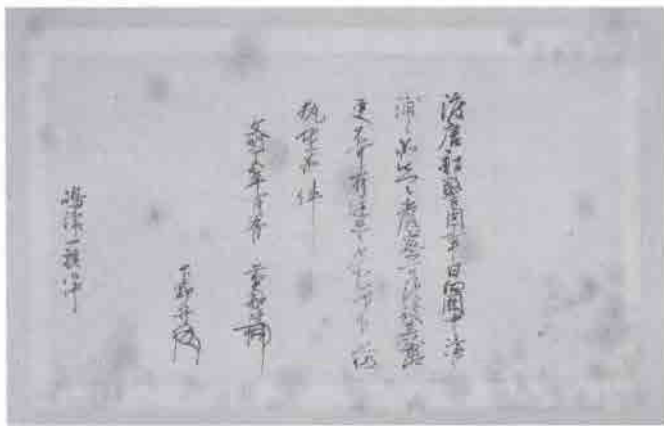
I-2-①-51
蒙古合戦勲功賞配布状



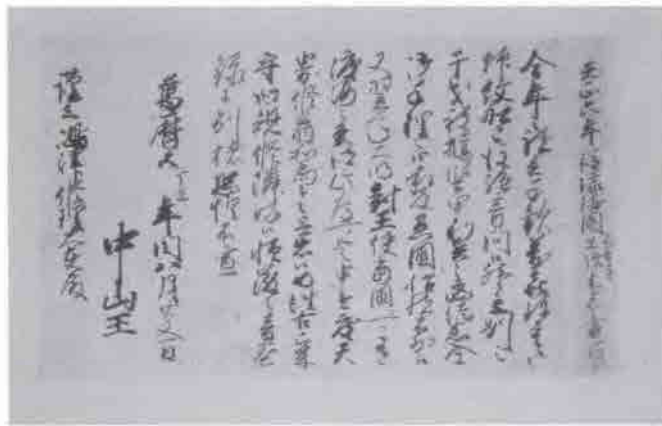
I-2-①-54
新納忠元外四名連署起請文



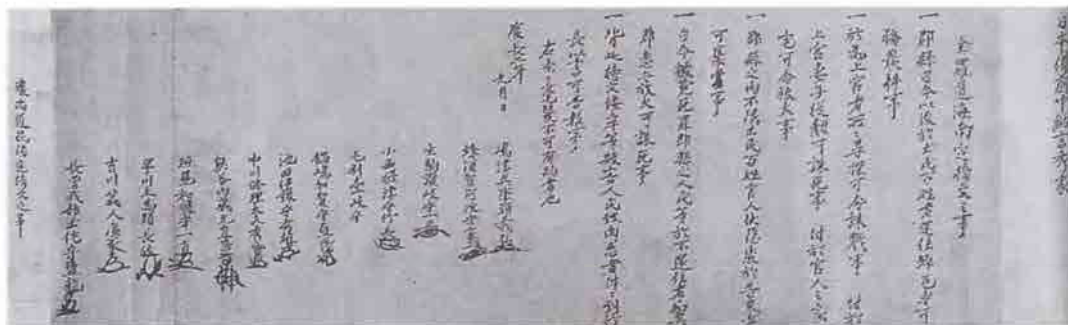
I-2-①-55
薩摩大隅日向諸縣郡檢地目錄



I-2-①-57
室町幕府奉行連署奉書



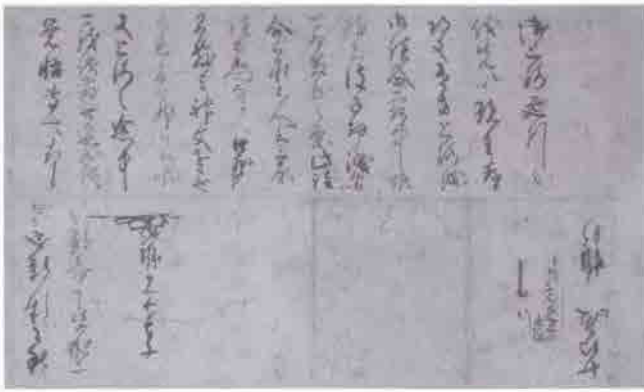
I-2-①-58
中山王書状 (島津義久宛)



I-2-①-59
島津義弘等連署全羅道海南定榜文



I-2-①-60
島津義弘提書



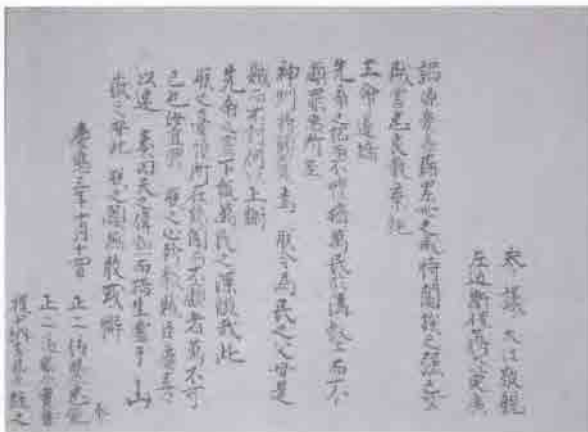
I-2-①-61
島津義弘書状



I-2-①-63
近衛植家書状



I-2-①-64
有村次左衛門の手紙



I-2-①-65
討幕の密勅



I-2-①-69
島津義久願文



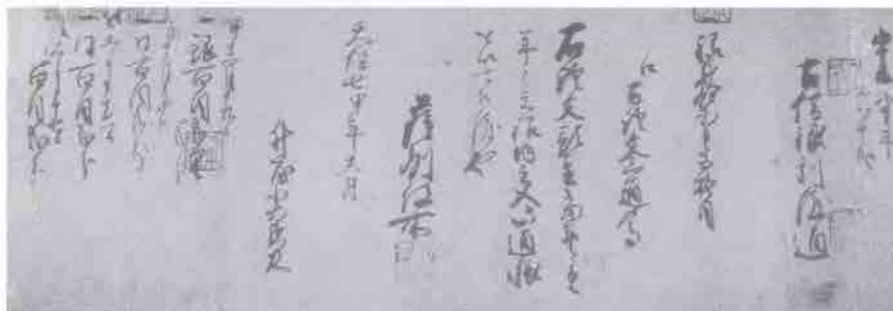
I-2-①-70
八幡正宮補任状



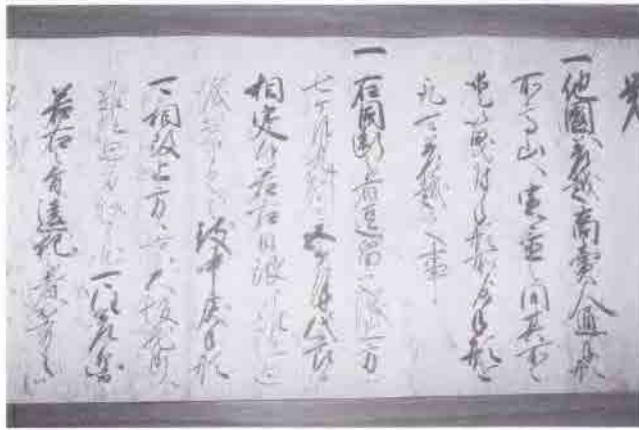
I-2-①-74
道之島船賦



I-2-①-73
関札



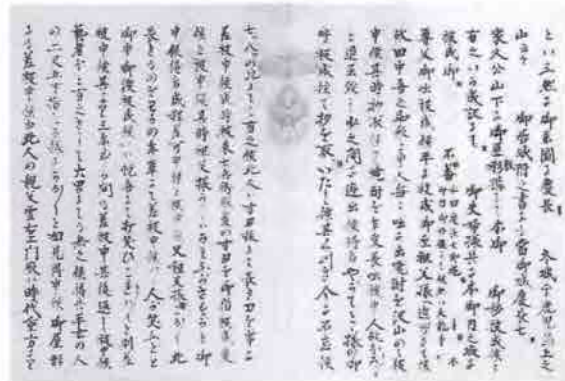
I-2-①-75
古借銀通帳



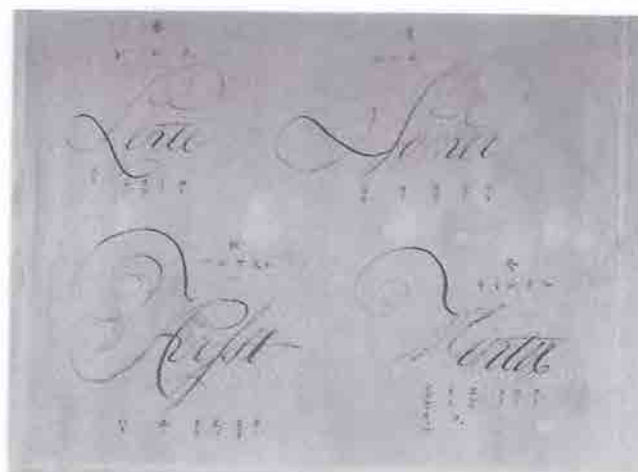
I-2-①-76
津口番所守則



I-2-①-77
御趣法方御条書写



I-2-①-79
見聞秘記



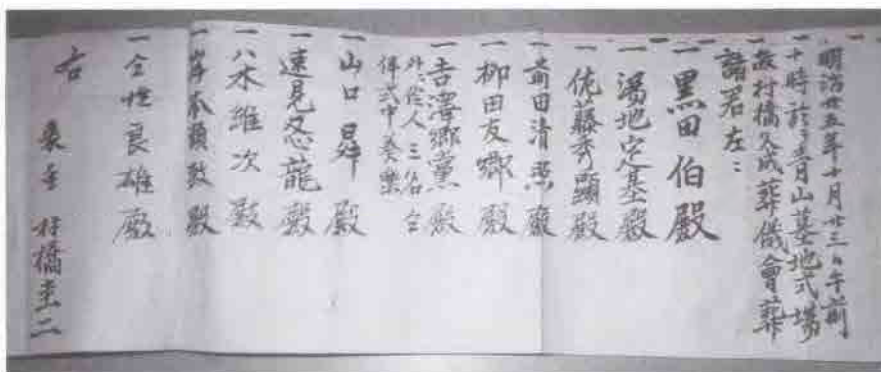
I-2-①-80
島津重豪筆オランダ語



I-2-①-82
調所広郷日記



I-2-①-83
徳川家康の三州安堵起請文



I-2-①-84
村橋久成「香典料人名帳」



I-2-①-84
村橋久成「香典料人名帳」



I-2-①-85
獄中からの手紙



I-2-①-86
壊された仁王像



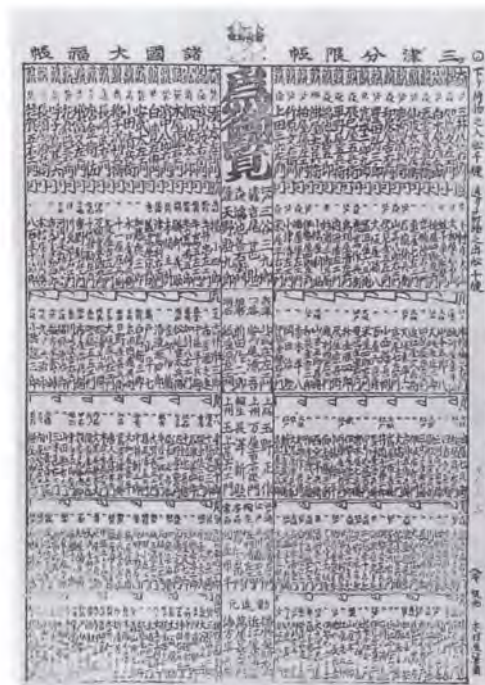
I-2-①-88
「日本復帰断食祈願」の旗



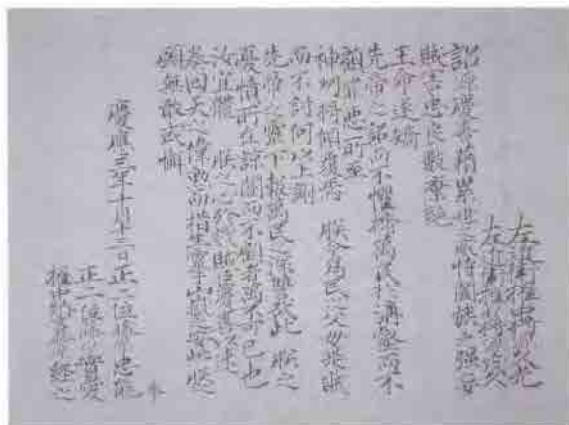
I-2-①-87
日本復帰祝賀の歌（朝はあけたり）



I-2-①-92
薩摩国正税帳



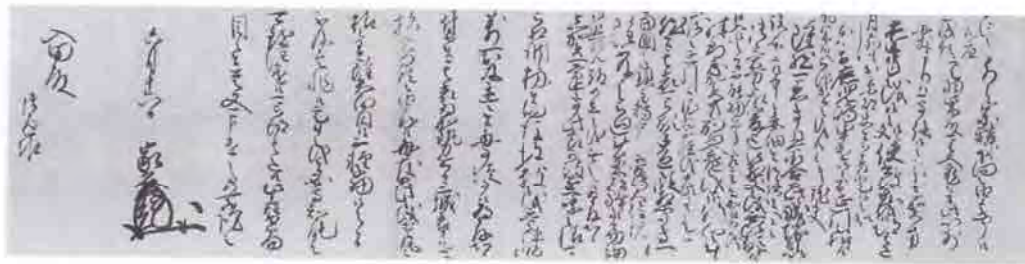
I-2-①-97
三ヶ津分限帳・諸国大福帳（文化年間長者番付）



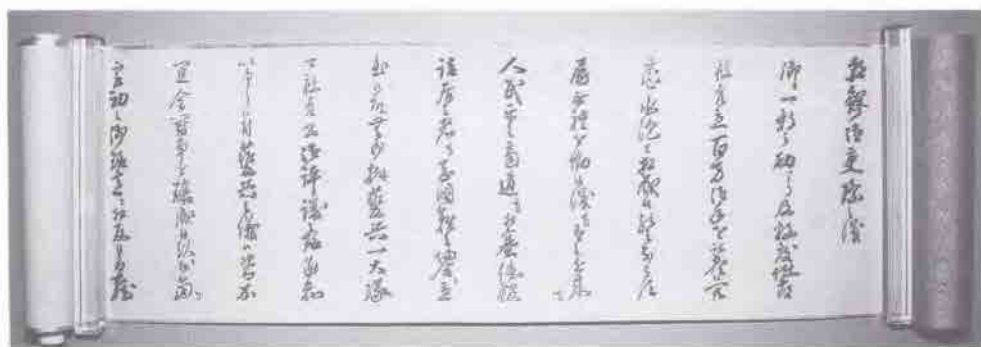
I-2-①-98
討幕の密勅



I-2-①-102
繪旨所望輩交名帳



I-2-①-103
高津家久書状



I-2-①-104
西郷隆盛遺轉使節書状



I-2-①-106
瀬戸口藤吉（自筆）軍艦マーチ総楽譜



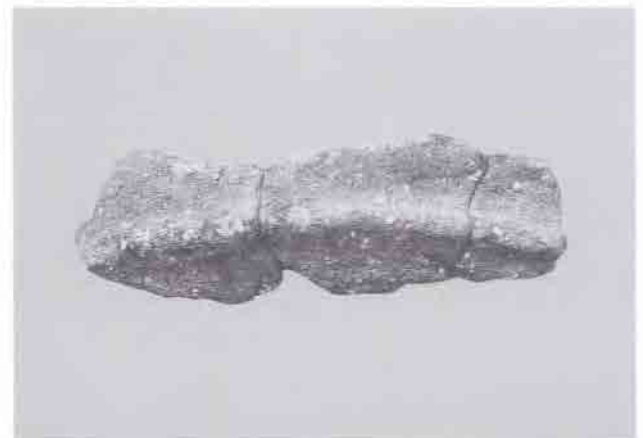
I-2-②-12
打製石斧



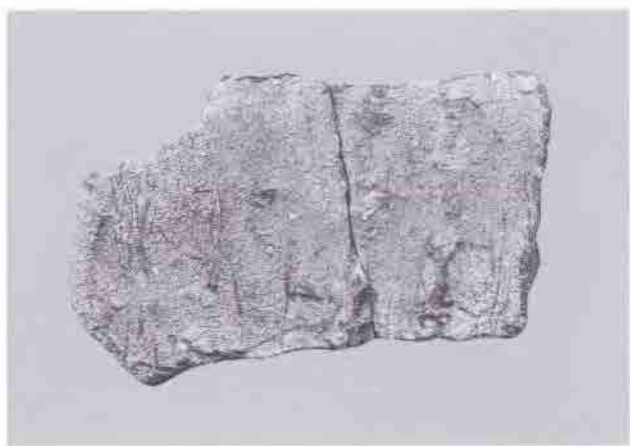
I-2-②-13
扶入磨製石斧



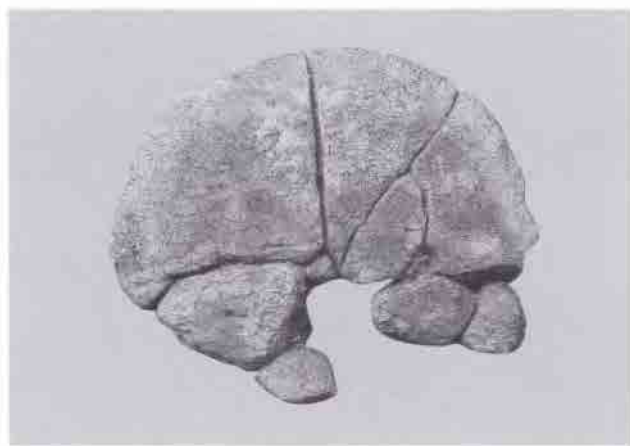
I-2-②-14
磨製石斧



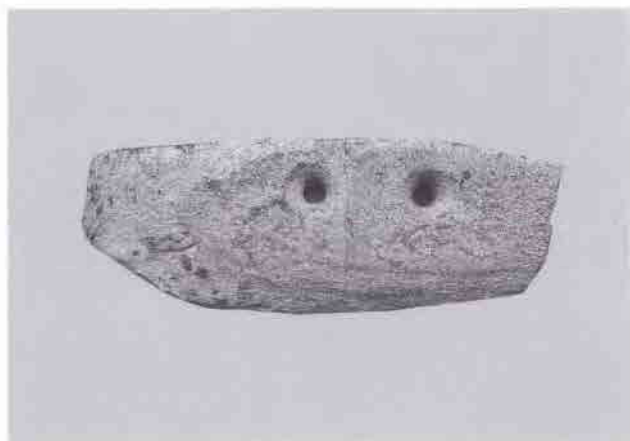
I-2-②-15
隆帯文土器片(1)



I-2-②-16
隆帶文土器片(2)



I-2-②-17
隆帶文土器片(3)



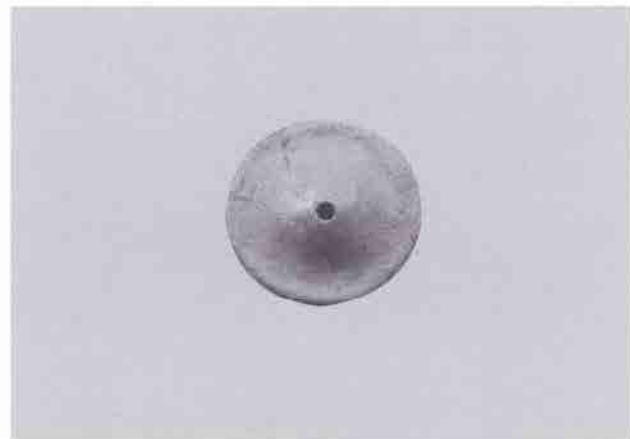
I-2-②-20
石庖丁



I-2-②-21
ノミ形石斧



I-2-②-22
扁平片刃石斧



I-2-②-23
紡鐘車



I-2-②-24
石庖丁(すりきり)



I-2-②-25
壺形土器



I-2-②-26
甕形土器



I-2-②-28
丸ノミ形石斧



I-2-②-29
太形蛤刃石斧



I-2-②-30
挟入柱状片刃石斧