

鹿児島県歴史資料センター黎明館
所蔵品目録 (XVII) 美術・工芸(3)

Catalogue of Collections (XVII) Arts & Crafts Section (3)
Kagoshima Prefectural Museum of Culture
REIMEIKAN
2000

鹿児島県歴史資料センター黎明館 所蔵品目録(XVII) 美術・工芸(3)

Catalogue of Collections (XVII) Arts & Crafts Section (3)
Kagoshima Prefectural Museum of Culture
REIMEIKAN
2000

鹿児島県歴史資料センター黎明館

はじめに

鹿児島県歴史資料センター黎明館に収蔵・展示する資料の収集については、県民の皆様や県外にお住まいの方々の積極的なご協力により、現在約9万点の資料を収蔵・保管しております。

ここに、あらためて皆様のご協力に対し、心から厚くお礼申し上げます。

当館の資料については、広く県民や関係者の方々に活用されることを願って、これまでに「美術・工芸」、「文書」、「歴史」、「産業」、「民俗」、「総記・記録・自然」の目録を発行してまいりました。

本年度は、美術・工芸部門の収蔵品が増加しておりますので、「所蔵品目録第17集」として「美術・工芸(3)」を発行することにしました。この目録には、日本画、洋画、陶磁器、日本刀など、当館の美術工芸部門展示の中心となる作品を多く含んでいます。

この目録が、地域文化向上の一助になれば幸いです。

平成12年6月

鹿児島県歴史資料センター黎明館

館長 今吉 弘

目 次

はじめに	
目次・凡例	
カラー図版	5
日本画	9
洋画	19
書	35
陶磁器	39
苗代川系	40
堅野系	45
龍門司系	49
西餅田系	50
平佐系	51
種子島系	56
現代薩摩	56
その他	58
日本刀	59
薩摩刀	60
その他	73
工芸	85
彫刻	89
その他	91
目録	93

凡 例

- 1 この目録には、平成3年度から平成11年度までの所蔵品を掲載し、寄託資料は除いた。
- 2 資料についての記載は、それぞれの資料によって異なるが、番号、資料名、制作年、品質、形状、法量、受け入れ方法・年月、台帳番号などを記した。
- 3 資料の掲載順は、資料名に作者の名前が付くものについては50音順に、陶磁器や日本刀については系統ごとにした。
- 4 法量の単位はセンチメートルとし、それぞれに必要なものを記した。
- 5 受け入れ方法の寄贈には、国からの譲与を含む。

カラー図版



(右隻)



(左隻)

能勢探龍筆 春秋山水図屏風 (六曲一双)



藤島武二筆 蒙古の日の出 1937年



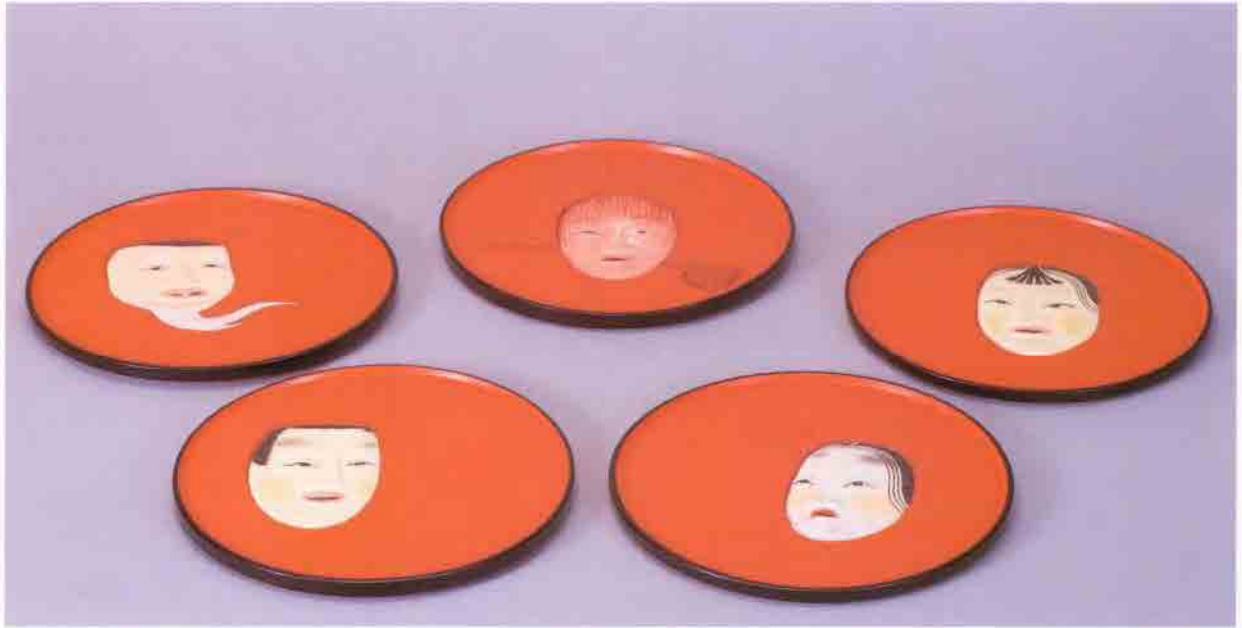
和田英作筆 富士（河口湖） 1926年



白薩摩茶碗（銘 おもかげ） 豎野系・御里窯 17世紀



べっ甲釉獅子置物 平佐系 19世紀



新納忠之介作 能面彫刻小盆 1950年
銘「古拙（花押）八十二才」



米原雲海作 黒田清綱翁像 20世紀

日本画

1

今井玉芳筆 鍾馗図

20世紀

紙本淡彩 掛幅

縦131.0cm 横53.5cm

購入 平成11年2月

美工-2016



2

内山一観筆 猿猴図

19世紀

絹本著色 掛幅

縦30.8cm 横38.5cm

購入 平成8年2月

美工-1958



3

河本其山筆 寒山拾得図(三幅対)

20世紀

紙本著色 掛幅

各縦132.0cm 横32.5cm

購入 平成8年2月

美工-1960



4

河本其山筆 虎図

20世紀

紙本著色 掛幅

縦128.5cm 横30.0cm

購入 平成11年3月

美工-2023



5

河本其山筆 寺院風景図

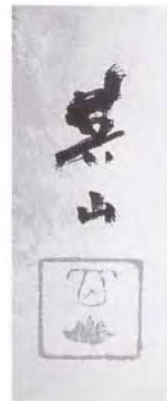
20世紀

紙本著色 掛幅

縦144.0cm 横48.5cm

購入 平成11年3月

美工-2024



6

木村探元筆 布袋図

18世紀

紙本墨画 掛幅

縦90.0cm 横37.0cm

寄贈 平成4年6月

美工-1853



7

木村探元筆 柳陰馬上鍾馗図

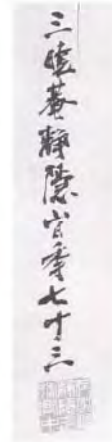
1753年

紙本著色 掛幅

縦130.3cm 横56.8cm

購入 平成8年8月

美工-1963



8

古城江観筆 中国風景図

20世紀

紙本著色 扁額

縦134.5cm 横43.5cm

購入 平成11年2月

美工-2014



9

古城江洋筆 高千穂図

20世紀

紙本墨画 掛幅

縦55.5cm 横52.8cm

購入 平成11年2月

美工-2015



10

小松甲川筆 秋鳥古木図

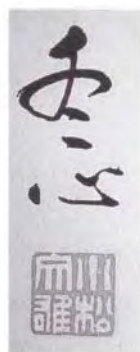
20世紀

紙本墨画 掛幅

縦112.5cm 横32.0cm

購入 平成11年2月

美工-2012



11

丹宗律光筆 旭日鷹図

20世紀

絹本着色 掛幅

縦132.0cm 横41.5cm

寄贈 平成11年5月

美工-2029



12

中原南溪筆 鍾馗図

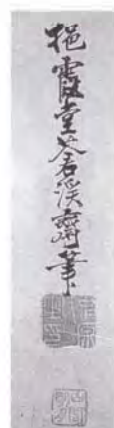
19世紀

紙本墨画 掛幅

縦113.0cm 横42.5cm

購入 平成11年3月

美工-2022



13
野津無人相菩薩筆 三尊官

1783年
紙本墨画 掛幅
縦141.0cm 横81.5cm
購入 平成3年8月

美工-1827



14
野津無人相菩薩筆 天狗図

1792年
紙本墨画 掛幅
縦163.0cm 横92.5cm
奇贈 平成9年3月

美工-1976



15
能勢一清筆 寿老人龍虎図
(三幅対)

1848年
紙本墨画 掛幅
各縦108.0cm 横41.5cm
購入 平成10年3月

美工-1998



16

能勢一清筆 富士図

19世紀
絹本墨画 扇額
縦56.5cm 横139.0cm
購入 平成10年3月

美工-1999



17

能勢探龍筆 春秋山水図
(六曲一双)

18世紀
紙本著色 屏風
各縦157.0cm 横355.2cm
購入 平成6年1月

美工-1890



18

服部英龍筆 西郷南洲像

19世紀
紙本著色 掛幅
縦124.0cm 横51.0cm
購入 平成8年2月

美工-1959



19

馬場伊歳筆 寿老人図

1850年

紙本着色 掛幅

縦108.4cm 横45.7cm

購入 平成9年2月

美工-1967



20

東山魁夷筆 夕静寂

20世紀

紙本着色 額装

縦36.5cm 横51.5cm

寄贈 平成10年9月

美工-2008



21

樋口探月筆 天神図

1892年

紙本着色 掛幅

縦97.2cm 横28.6cm

購入 平成9年2月

美工-1972



22

樋口探月筆 群鳥図

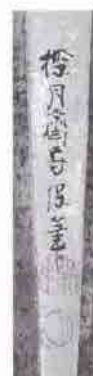
19世紀

紙本着色 扇面

高さ21.3cm 幅38.5cm

購入 平成11年3月

美工-2021



23

本田蘿山筆 虎図

19世紀

紙本墨画 掛幅

縦128.5cm 横57.0cm

購入 平成10年3月

美工-2000



24

松本徹巖筆 松図

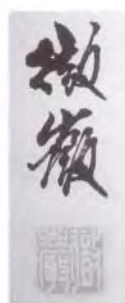
20世紀

紙本墨画 掛幅

縦127.5cm 横31.0cm

購入 平成11年2月

美工-2013



25

和田芸谷筆 美人図

19世紀

紙本著色 掛幅

縦109.0cm 横49.0cm

購入 平成11年3月

美工-2020



26

黒岩けい子筆 窓

1978年

画布著色 額装

縦162.0cm 横130.5cm

保管転換 平成11年11月

美工-2040



27

立本洋子筆 赤い帽子

1996年

紙本著色 額装

縦100.0cm 横80.0cm

保管転換 平成11年11月

美工-2036





洋画

1

有馬広文筆 クリニャンクールⅢ

20世紀

油彩・キャンバス
縦116.5cm 横91.0cm
寄贈 平成12年3月

美工-2139



2

入来 天筆 桜島

20世紀

油彩・キャンバス
縦24.5cm 横33.5cm
寄贈 平成11年5月

美工-2030



3

祝迫正豊筆 バリの散策者

1989年

油彩・キャンバス
縦145.0cm 横112.0cm
寄贈 平成12年3月

美工-2132



4

岩下三四筆 霧島眺望

1994年

油彩・キャンバス

縦130.0cm 横97.5cm

寄贈 平成11年3月

美工-2017



5

岩下三四筆 赤い服

1989年

油彩・キャンバス

縦194.0cm 横130.5cm

寄贈 平成11年3月

美工-2018



6

内川 達筆 コスタ・デルツルⅡ
(Costa Dorada)

20世紀

油彩・キャンバス

縦90.0cm 横116.5cm

寄贈 平成12年3月

美工-2129



7

海老原喜之助筆 泉
(フォンテーヌ)

1936年

油彩・キャンパス

縦45.3cm 横37.5cm

寄贈 平成10年9月

美工-2007



8

上石田哲夫筆 ひめゆりパーク
サボテン園

1985年

油彩・キャンパス

縦130.5cm 横162.0cm

寄贈 平成5年2月

美工-1881



9

上石田哲夫筆 小崎雨あがり

1990年

油彩・キャンパス

縦130.0cm 横97.5cm

寄贈 平成5年2月

美工-1882



10

久保 剛筆 殺戮の儀式

1976年

油彩・キャンバス

縦116.5cm 横91.0cm

寄贈 平成12年3月

美工-2125



11

五反田邦夫筆 洋梨のある風景Ⅱ

1986年

油彩・キャンバス

縦91.0cm 横116.5cm

寄贈 平成12年3月

美工-2128



12

白尾 真筆 アトリエの断片

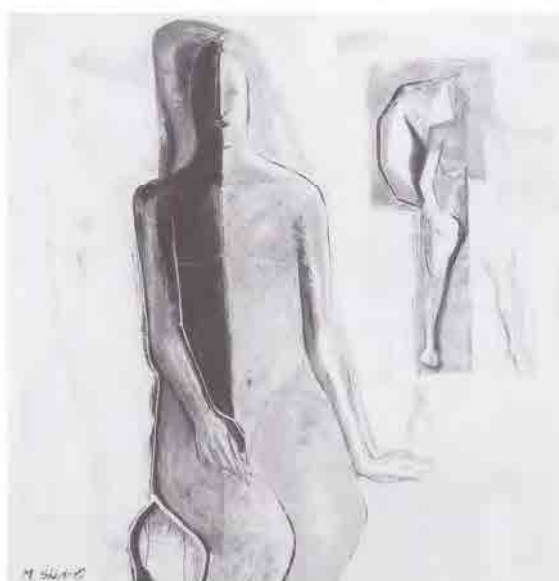
1994年

油彩・キャンバス

縦116.5cm 横116.5cm

寄贈 平成12年3月

美工-2136



13

東條新一郎筆 「'91・夏」

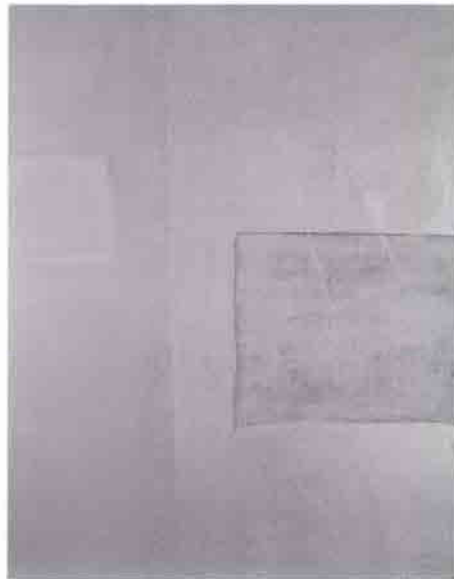
1991年

油彩・キャンバス

縦162.0cm 横130.0cm

寄贈 平成12年3月

美工-2134



14

田代紀之筆 セーナ I

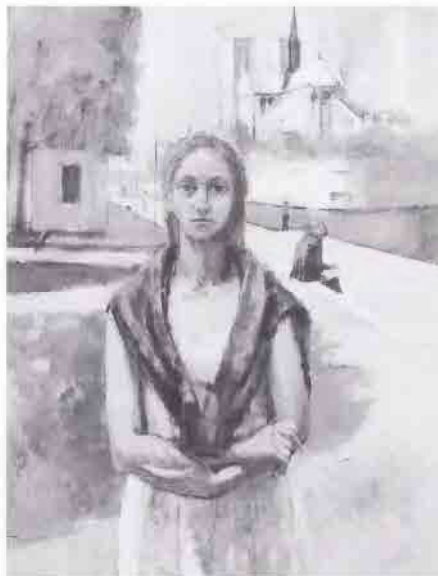
20世紀

油彩・キャンバス

縦116.5cm 横91.0cm

寄贈 平成12年3月

美工-2126



15

西田義篤筆 砂丘-晩夏

1977年

油彩・キャンバス

縦130.0cm 横162.0cm

保管転換 平成11年11月

美工-2038



16

西富寛昭筆 IZANAI

20世紀

油彩・キャンバス

縦116.5cm 横91.0cm

寄贈 平成12年3月

美工-2135



17

橋尾美代子筆 神々の輪

1990年

油彩・キャンバス

縦130.5cm 横162.0cm

寄贈 平成8年1月

美工-1949



18

橋尾美代子筆 インドの家族達

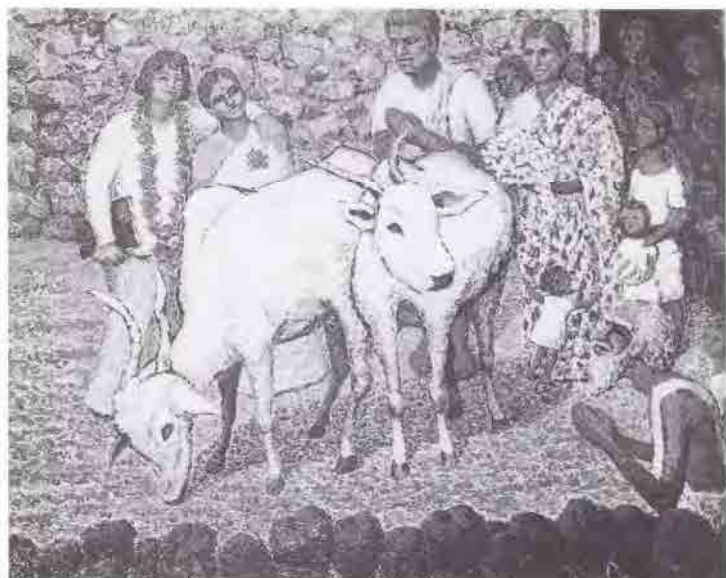
1991年

油彩・キャンバス

縦130.5cm 横162.0cm

寄贈 平成8年1月

美工-1950



19

橋尾美代子筆 風化の間

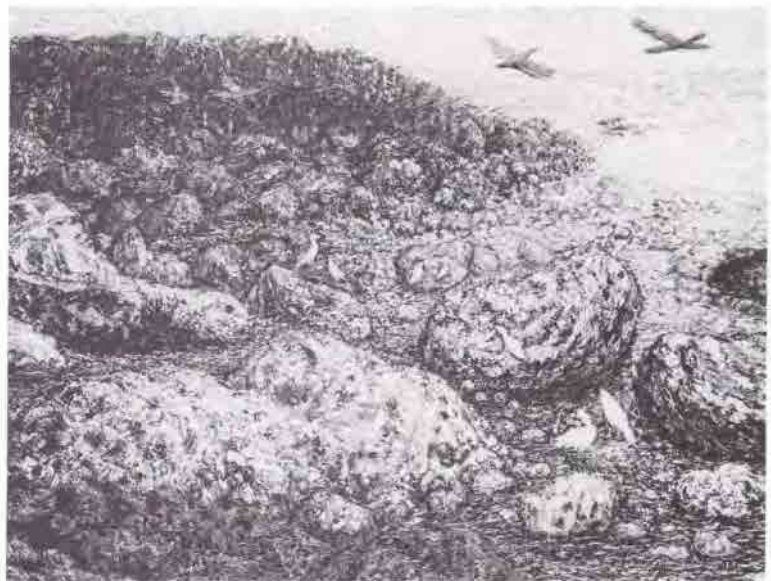
1994年

油彩・キャンバス

縦112.3cm 横145.0cm

寄贈 平成8年1月

美工-1951



20

橋尾美代子筆 紅葉の谷

20世紀

油彩・キャンバス

縦53.0cm 横45.5cm

寄贈 平成8年1月

美工-1952



21

橋尾美代子筆 水辺の桜

20世紀

油彩・キャンバス

縦38.0cm 横46.0cm

寄贈 平成8年1月

美工-1953



22

橋尾美代子筆 蘇州風景

1988年

油彩・キャンバス

縦38.0cm 横45.5cm

寄贈 平成8年1月

美工-1954



23

橋尾美代子筆 紅葉の谷 (8)

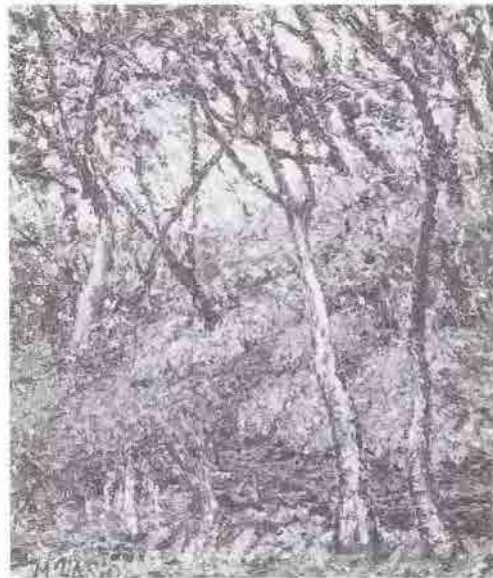
20世紀

油彩・キャンバス

縦45.5cm 横38.0cm

寄贈 平成8年1月

美工-1955



24

日置 誠筆 Distance

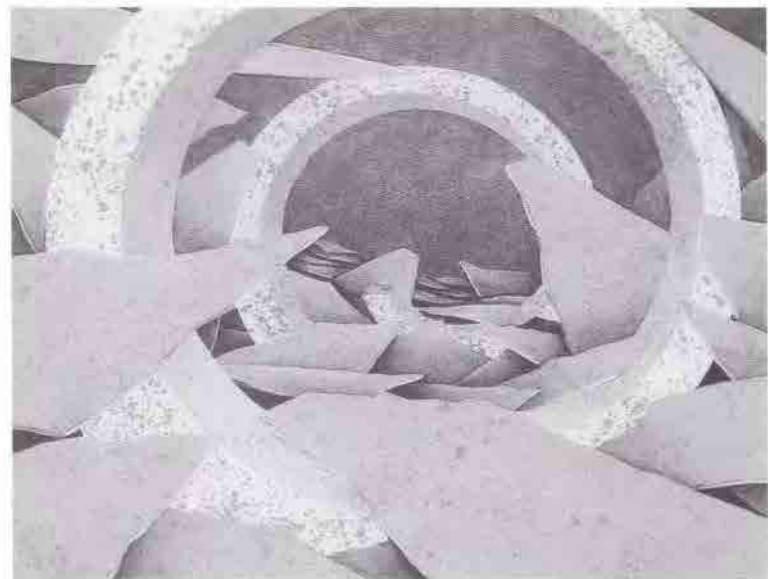
1997年

油彩・キャンバス

縦91.0cm 横117.0cm

寄贈 平成12年2月

美工-2124



25

日高 郁筆 風景（仮題）

1975年

油彩・キャンバス

縦130.0cm 横162.0cm

寄贈 平成12年3月

美工-2140



26

福元拓郎筆 サンマロの夕暮れ

1989年

油彩・キャンバス

縦91.0cm 横116.5cm

寄贈 平成12年3月

美工-2131



27

福山清隆筆 薩摩平佐窯跡

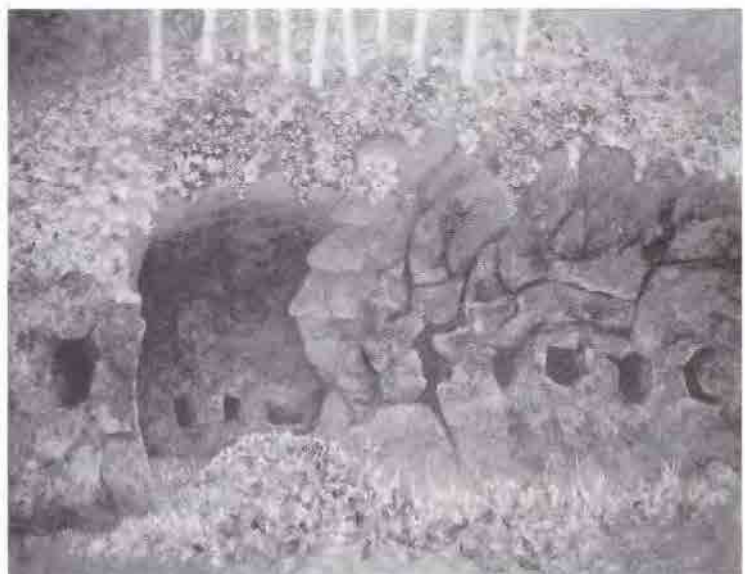
1977年

油彩・キャンバス

縦130.0cm 横162.0cm

寄贈 平成12年3月

美工-2141



28

藤島武二筆 蒙古の日の出

1937年

油彩・キャンバス

縦72.5cm 横100.0cm

保管転換 平成7年3月

美工-1934



29

藤田清孝筆 桜島

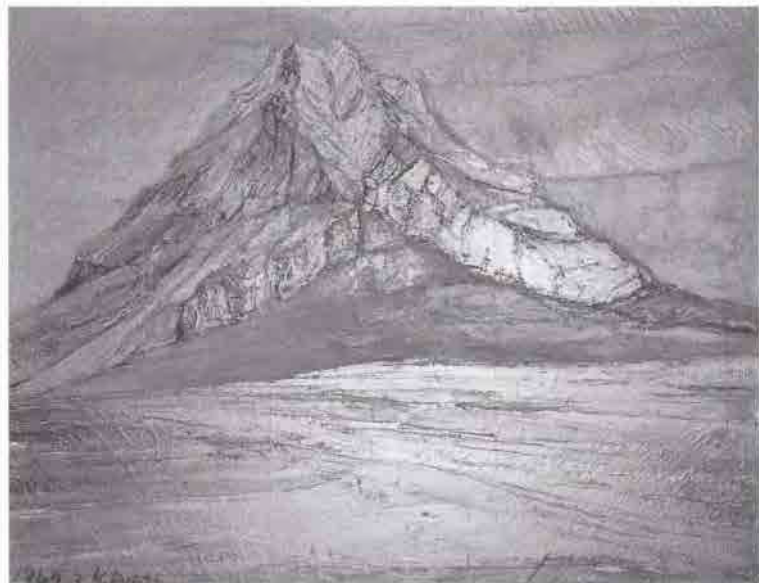
1967年

油彩・キャンバス

縦91.3cm 横116.0cm

保管転換 平成11年11月

美工-2037



30

藤原和郎筆 売る人B

20世紀

油彩・キャンバス

縦97.0cm 横130.5cm

寄贈 平成12年3月

美工-2127



31

古市 孝筆 夕暮れの教会

20世紀

油彩・キャンバス

縦91.0cm 横116.5cm

寄贈 平成12年3月

美工-2133



32

向吉文夫筆 ルーアンの教会

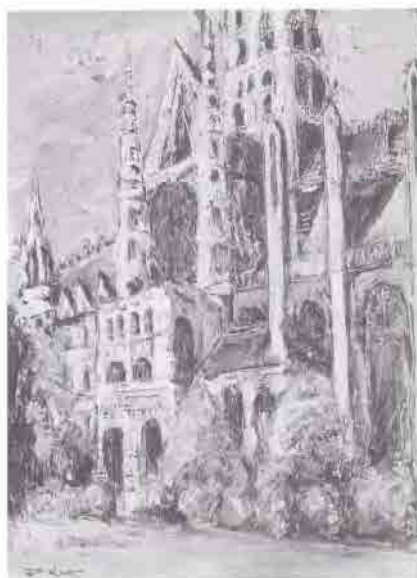
1987年

油彩・キャンバス

縦130.0cm 横97.0cm

寄贈 平成12年3月

美工-2130



33

村上 明筆 バリに棲む家族 I

20世紀

油彩・キャンバス

縦116.5cm 横91.0cm

寄贈 平成12年3月

美工-2137



34

米田安希筆 追想

1996年

油彩・キャンバス

縦91.5cm 横116.5cm

寄贈 平成12年3月

美工-2138



35

元野 洋筆 店頭の手しえび

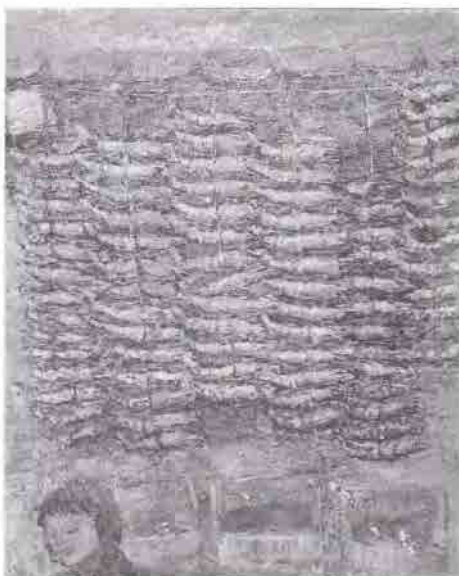
1977年

油彩・キャンバス

縦162.0cm 横130.5cm

保管転換 平成11年11月

美工-2041



36

山口長男筆 赤い角

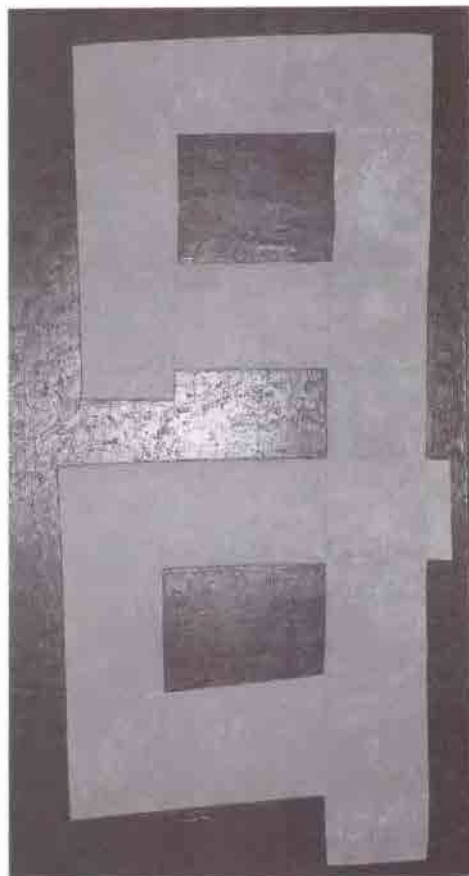
1957年

油彩・合板

縦183.5cm 横92.0cm

寄贈 平成10年10月

美工-1643



37

山口長男筆 黄色い角

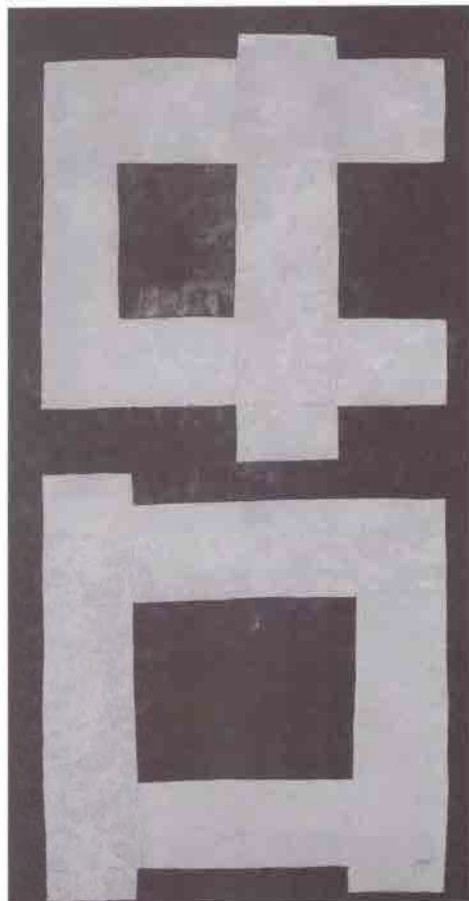
1957年

油彩・合板

縦183.5cm 横92.0cm

寄贈 平成10年10月

美工-1644



38

山口長男筆 作品

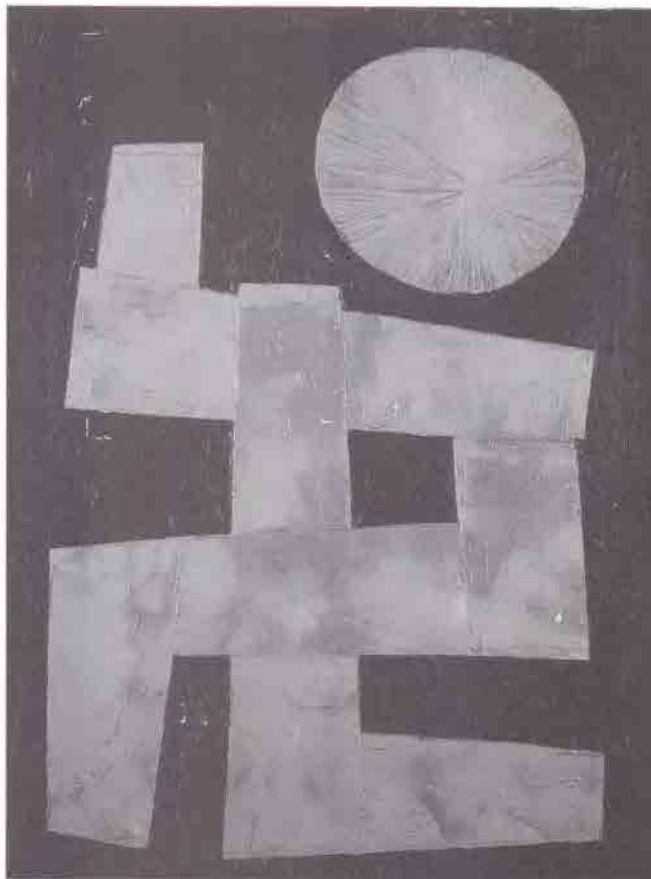
1955年

油彩・合板

縦60.5cm 横45.5cm

保管転換 平成7年3月

美工-1936



39

山口長男筆 影

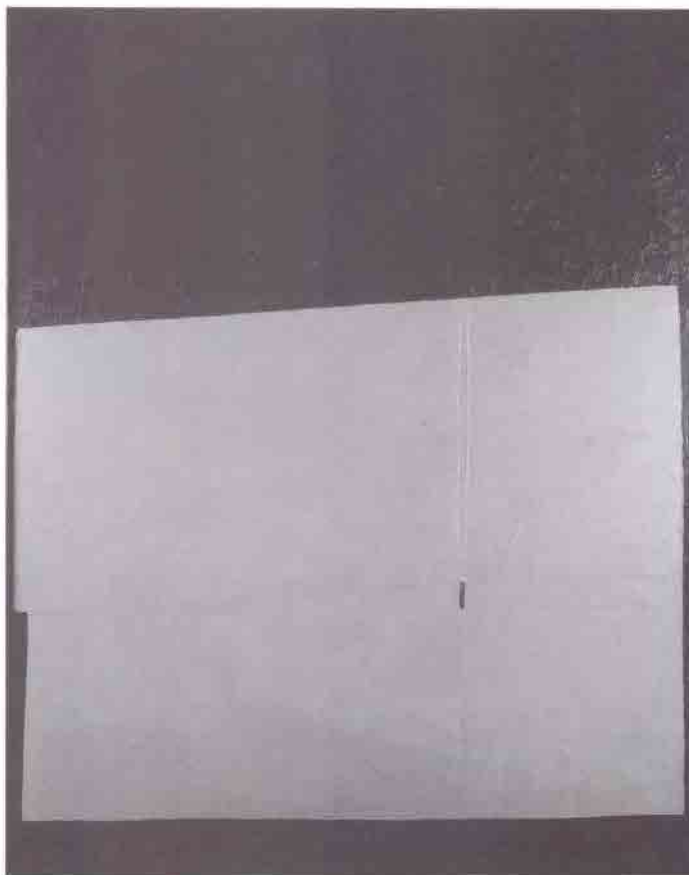
1963年

油彩・合板

縦163.0cm 横130.5cm

保管転換 平成7年3月

美工-1937



40

和田英作筆 高橋新吉肖像

1912年

油彩・キャンバス

縦91.0cm 横69.5cm

寄贈 平成7年3月

美工-1931



41

和田英作筆 富士（河口湖）

1926年

油彩・キャンバス

縦72.8cm 横91.0cm

保管転換 平成7年3月

美工-1935

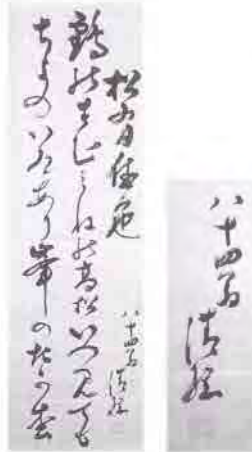


書

1
黒田清綱筆 和歌 松有佳色

1913年
紙本 掛幅
縦136.1cm 横40.6cm
寄贈 平成7年6月

美工-1943

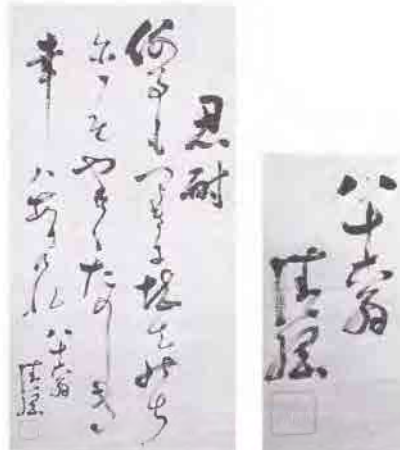


松有佳色 八十四翁清綱
鶴のすむみねの高松いつ見ても
ちよのいろあり峯のたか松

2
黒田清綱筆 和歌 忍耐

1915年
紙本 掛幅
縦146.0cm 横77.1cm
寄贈 平成7年6月

美工-1944

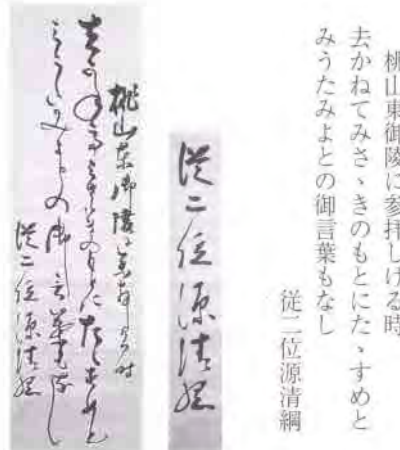


忍耐
何事もつらきに堪てのちにこそ
やすくたのしき幸ハありけれ
八十六翁清綱

3
黒田清綱筆 和歌 桃山東御陵に
参拝しける時

1915年
紙本 掛幅
縦151.0cm 横43.7cm
寄贈 平成7年6月

美工-1945

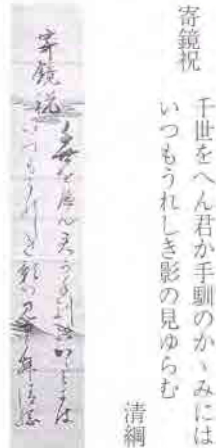


桃山東御陵に参拝しける時
去かねてみさ、きのもとにた、すめと
みうたみよとの御言葉もなし
従二位源清綱

4
黒田清綱筆 和歌 寄鏡祝

1915年
紙本 短冊
縦36.2cm 横6.0cm
寄贈 平成7年6月

美工-1946



寄鏡祝
千世をへん君か手馴のか、みには
いつもうれしき影の見ゆらむ
清綱

5
児玉天雨筆 三行書

19世紀
絹本 掛幅
縦121.0cm 横46.0cm
購入 平成11年3月

美工-2025



絲竹聲収已晚霞
好從人後弄韶華
醉餘和月漱清澗
一掬春泉半落花
遊王子邨 頭千扇亭 天雨

6
島津齊宣筆 短冊・色紙

19世紀
絹本 掛幅
縦168.0cm 横90.8cm
購入 平成11年3月

美工-2019



大日
中將源齊宣
意傳也似以元賀茶
家藤原(宗)明津流遠
秋嶺坡守大躍時日夏美
至五百鳥
大日
中將源齊宣
いてやらぬひかけあまねく
あめつちを
もらさすてらす
めくみとそみる

7
西村天囚筆 扇面

20世紀
紙本 掛幅
高さ15.0cm 幅49.5cm
購入 平成11年3月

美工-2027



雪後躑躅放寸眸
繞城江水向東流
雨花臺古臨桃葉
牛首山高對石頭
金粉銷殘六朝夢
滄桑閱盡一亭愁
聲、玉笛知何處
暮靄收時雁影浮
己卯夏日錄登金陵
大觀亭舊作
天囚彦

8

野村忍介筆 和歌 鶴契齡

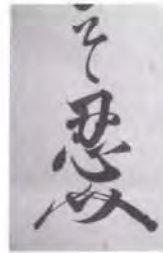
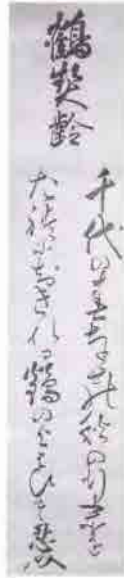
19世紀

紙本掛幅

縦134.0cm 横28.5cm

購入 平成11年3月

美工-2026



鶴契齡

千代の春ちとせの秋の行末を
たれにちされる鶴のよはひこそ

忍介

9

福永酔剣筆 刀工安代之碑原文

1983年

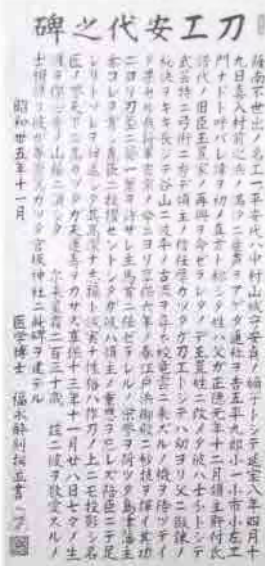
紙本掛幅

縦103.5cm 横47.5cm

寄贈 平成3年6月

美工-1824

この碑は、昭和35年11月喜入町宮坂神社境内に建立



10

真幸正心筆 名文抄録

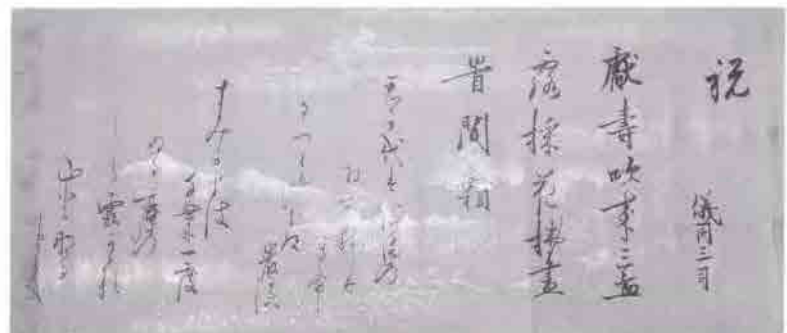
1669年

紙本 卷子

縦30.0cm 横940.0cm

購入 平成6年2月

美工-1923



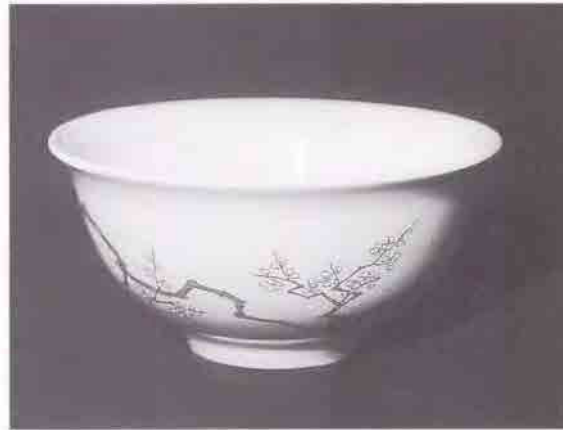
陶磁器

1

白薩摩金彩梅文茶碗

苗代川系 沈寿官窯 19世紀
直径12.5cm 高さ5.5cm
購入 平成4年5月

美工-1846



2

そば釉筒型花生

苗代川系 17世紀
高さ26.5cm 直径14.0cm
購入 平成6年1月

美工-1904



3

黒釉耳付花生

苗代川系 17世紀
高さ16.0cm 直径10.0cm
購入 平成6年1月

美工-1905



4

そば釉松傘耳付瓶子型花瓶

苗代川系 19世紀
高さ32.0cm 直径18.0cm
購入 平成9年2月

美工-1969



5

褐釉獸面耳付花生

苗代川系 19世紀

高さ16.7cm 直径12.7cm

寄贈 平成9年3月

美工-1975



6

錦手竹林七賢人図竹節花生

苗代川系 19世紀

高さ44.8cm 直径17.3cm

購入 平成10年3月

美工-1995



7

金襴手風俗図大花瓶

苗代川系 19世紀

高さ121.0cm 直径51.0cm

購入 平成10年6月

美工-2002



8

白薩摩貝形盛器

銘「朝鮮國全羅道人朴長丹六十有九
而制之 天明六丙午□夏終」

苗代川系 1786年

直径29.0cm 高さ10.0cm

購入 平成3年8月

美工-1828



9

白薩摩金欄手窓絵人物図大皿

苗代川系 19世紀

直径62.6cm 高さ11.8cm

購入 平成7年2月

美工-1930



10

錦手花卉龍文輪花大鉢

苗代川系 19世紀

直径51.5cm 高さ23.0cm

購入 平成10年6月

美工-2004



11

金欄手秋草鶉図大香炉

苗代川系 19世紀

直径43.0cm 高さ37.0cm

購入 平成10年6月

美工-2003



12

色絵竹割虎置物

銘「薩摩寿官製」「森山周運画」

苗代川系 沈寿官製 19世紀

高さ33.5cm 台の大きさ34.0×28.5cm

購入 平成11年12月

美工-2035



13

錦手寿老人像

銘「大日本（九十紋）薩摩珙山作」

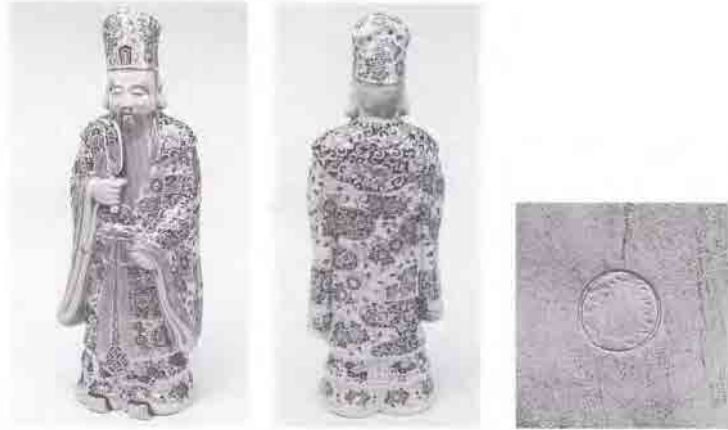
「薩摩玉山」(刻印)

苗代川系 鯉島窯 19世紀

高さ36.5cm 幅13.0cm

購入 平成10年3月

美工-1994



14

錦手弁慶釣鐘像

銘「薩摩寿官製」

苗代川系 沈寿官窯 19世紀

高さ16.8cm 幅15.0cm

購入 平成10年6月

美工-2006



15

金欄手人物図洋灯（一对）

苗代川系 19世紀

高さ55.0cm 直径19.0cm

購入 平成10年6月

美工-2005



16

黒釉猪牙

苗代川系 19世紀

直径11.5cm 高さ11.0cm

購入 平成6年1月

美工-1903



17

褐釉徳利

銘「岩廣村 下久保 長左衛門」

貝目あり

苗代川系 笠野原焼 18世紀

高さ25.5cm 直径17.5cm

購入 平成8年3月

美工-1961



18

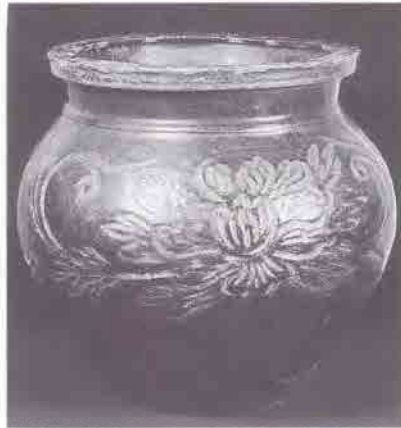
黒釉唐草文半胴

苗代川系 18世紀

直径35.7cm 高さ34.0cm

購入 平成6年1月

美工-1906



19

黒釉貼付大黒文半胴

苗代川系 18世紀

直径33.0cm 高さ27.5cm

購入 平成6年1月

美工-1907



20

褐釉牡丹唐草文半胴

苗代川系 18世紀

直径37.8cm 高さ35.5cm

購入 平成9年2月

美工-1968



21

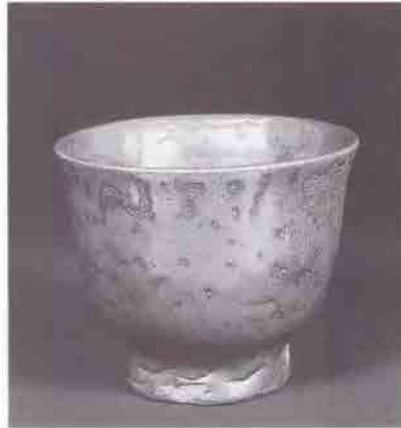
鉄釉馬上杯

豎野系 御里窯 17世紀

直径10.3cm 高さ8.8cm

購入 平成6年1月

美工-1893



22

白薩摩茶碗 (銘 おもかげ)

豎野系 御里窯 17世紀

直径14.4cm 高さ7.8cm

購入 平成6年3月

美工-1925



23

白薩摩茶碗

豎野系 冷水窯 18世紀

直径14.0cm 高さ7.0cm

購入 平成6年1月

美工-1891



24

白薩摩鉄絵人物図茶碗

「弥平次」(刻印)

豎野系 長田窯 18世紀

直径7.0cm 高さ7.0cm

購入 平成6年1月

美工-1894



25

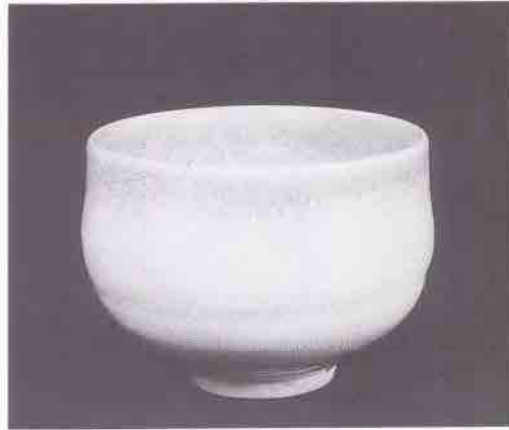
白薩摩茶碗

豎野系 稲荷窯 19世紀

直径11.5cm 高さ9.0cm

購入 平成6年1月

美工-1892



26

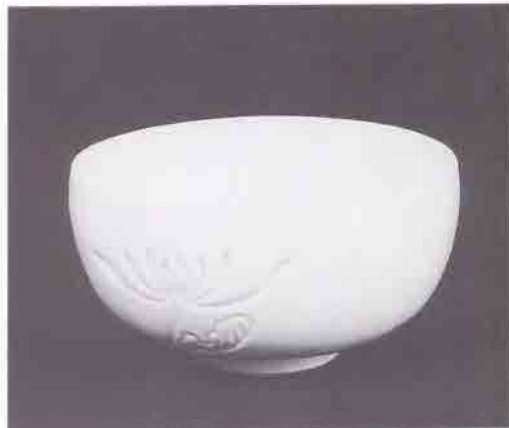
白磁菊花御紋茶碗

豎野系 磯窯 19世紀

直径12.0cm 高さ6.5cm

購入 平成6年1月

美工-1895



27

白薩摩茶碗

豎野系 19世紀

直径11.0cm 高さ9.0cm

購入 平成6年1月

美工-1896



28

白薩摩茶入

豎野系 冷水窯 18世紀

直径9.5cm 高さ10.5cm

購入 平成6年1月

美工-1897



29

白薩摩水指（共蓋）

堅野系 冷水窯 18世紀

直径17.0cm 高さ15.5cm

購入 平成6年1月

美工-1898



30

宋胡録写耳付花生

堅野系 長田窯 18世紀

高さ30.5cm 直径19.0cm

購入 平成6年1月

美工-1899



31

白薩摩耳付花生

堅野系 仙巖窯 19世紀

高さ26.0cm 直径20.5cm

購入 平成6年1月

美工-1900



32

金欄手牡丹唐草文花瓶

堅野系 稲荷窯 19世紀

高さ26.5cm 直径15.5cm

購入 平成10年3月

美工-1997



33

錦手花鳥文鷹彫刻飾壺

銘「柿本製」「日本薩摩」「柿本製」

壺野系 田之浦窯 19世紀

高さ39.0cm 直径22.3cm

購入 平成4年11月

美工-1857



34

錦手宝尽し文福祿寿鈕香炉

銘「薩摩国字田之浦 森田製」

壺野系 田之浦窯 19世紀

高さ12.0cm 幅7.7cm

購入 平成10年3月

美工-1996



35

錦手梅椿菊花文丁字風炉

壺野系 仙巖窯 19世紀

高さ28.0cm 直径18.0cm

購入 平成3年10月

美工-1829



36

錦手獅子文高坏

壺野系 田之浦窯 19世紀

直径24.0cm 高さ20.5cm

購入 平成6年1月

美工-1901



37

錦手鴛鴦置物

堅野系

19世紀

高さ27.5cm

台の大きさ28.0×20.5cm

購入 平成6年1月

美工-1902



38

金彩女神像

銘「長太郎造」「上原作」

堅野系

長太郎窯

20世紀

高さ52.5cm 幅15.5cm

購入 平成4年5月

美工-1845



39

鮫肌釉茶入

銘「芳平」

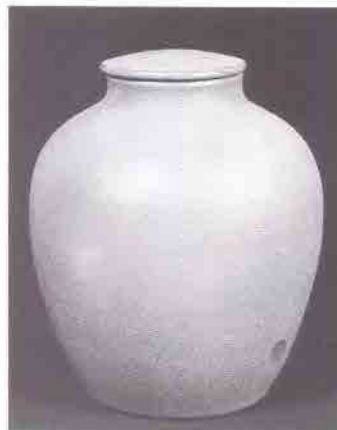
龍門司系

19世紀

直径12.0cm 高さ14.0cm

購入 平成6年1月

美工-1909



40

黒釉白泥流し足付鉢

銘「芳光」

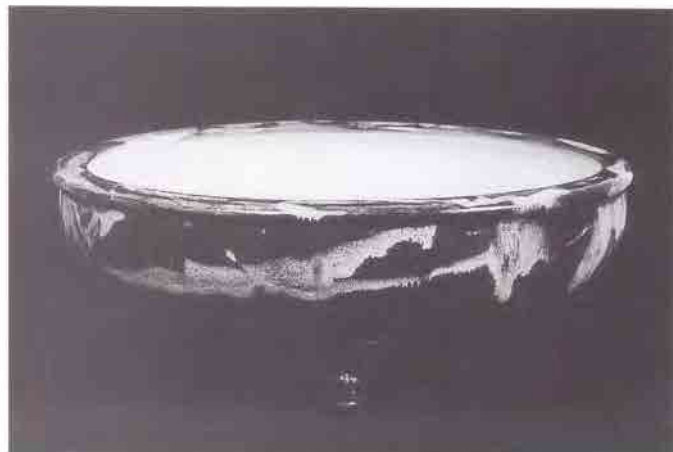
龍門司系

19世紀

直径31.0cm 高さ11.5cm

購入 平成6年1月

美工-1910-1



41

黒釉白泥流し足付鉢

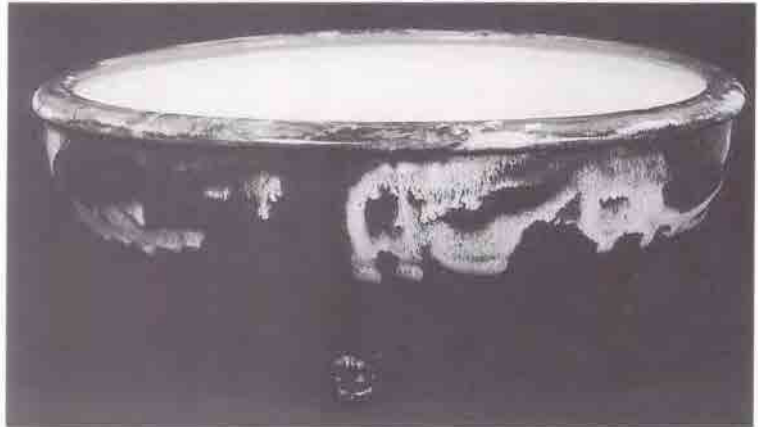
銘「芳光」

龍門司系 19世紀

直径31.0cm 高さ11.5cm

購入 平成6年1月

美工-1910-2



42

玉流し釉からから

銘「芳光」

龍門司系 19世紀

直径11.5cm 高さ13.5cm

寄贈 平成8年1月

美工-1948



43

飴釉仏花器

銘「吉田井出之口権現御寶前敬白」
寛文八年十一月吉日 帖佐「元立院」

西餅田系 元立院窯 1668年

高さ16.4cm 直径10.4cm

寄贈 平成11年9月

美工-2034



44

黒釉竹節花生

西餅田系 元立院窯 17世紀

高さ21.5cm 直径12.5cm

購入 平成6年1月

美工-1908



45

染付松竹梅図手焙り

銘「明治卅六年十二月 製造 川野儀助

細工 高橋正之助 絵書 勝目幸吉」

平佐系 1903年

高さ22.0cm 直径18.0cm

購入 平成8年2月

美工-1957



46

染付山水図蓋付鉢

平佐系 19世紀

直径21.5cm 高さ16.0cm

購入 平成6年1月

美工-1920



47

染付窓絵羊歯図德利

銘「細工 有馬 絵書 槻孝右衛門

製造 石崎長左衛門」

平佐系 20世紀

高さ36.0cm 直径25.0cm

購入 平成8年2月

美工-1956



48

色絵菊花菖蒲文茶碗

平佐系 19世紀

直径9cm 高さ8.0cm

購入 平成6年1月

美工-1911



49

色絵鳳凰牡丹文龍耳大花瓶

平佐系 19世紀

高さ54.0cm 直径29.0cm

購入 平成4年11月

美工-1856



50

色絵菊花文筒型花生

平佐系 19世紀

高さ33.0cm 直径13.0cm

購入 平成6年1月

美工-1916



51

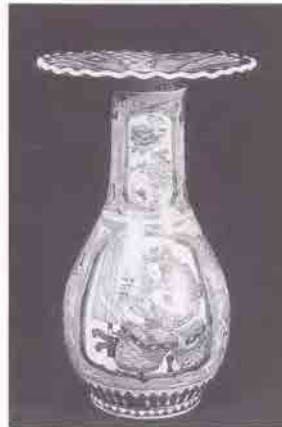
色絵武者絵広口花生

平佐系 19世紀

高さ30.0cm 直径17.5cm

購入 平成6年1月

美工-1917



52

色絵花文角型皿

平佐系 19世紀

長径27.0cm 短径21.5cm 高さ3.0cm

寄贈 平成4年12月

美工-1875



53

色絵鳥寫文八角鉢

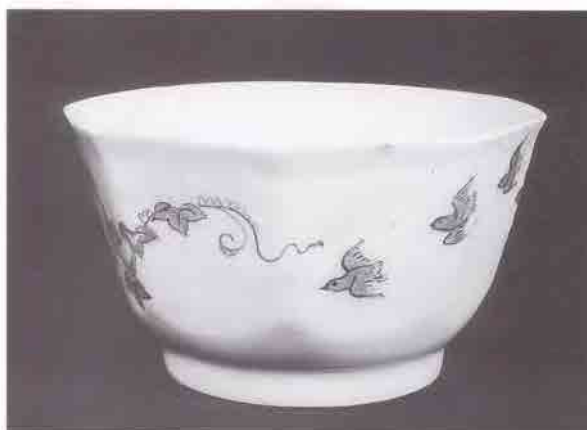
平佐系

19世紀

直径16.0cm 高さ9.0cm

購入 平成6年1月

美工-1921



54

色絵松竹梅鶴文猪牙

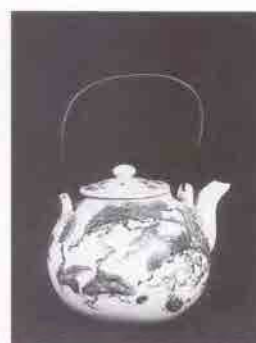
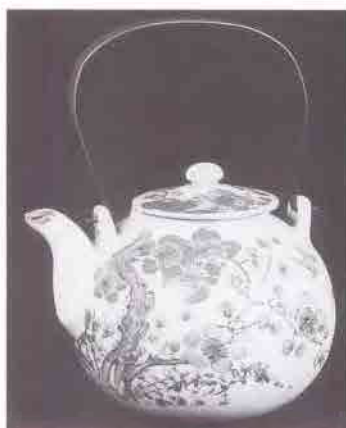
平佐系

19世紀

直径10.5cm 高さ10.0cm

購入 平成6年1月

美工-1912



55

色絵武者絵猪牙

平佐系

19世紀

直径10.0cm 高さ9.5cm

購入 平成6年1月

美工-1914



56

色絵牡丹文德利

平佐系

19世紀

高さ28.0cm 直径18.0cm

購入 平成6年1月

美工-1919



57

べっ甲釉蓋付碗

平佐系

19世紀

直径11.2cm 高さ9.0cm

寄贈 平成4年12月

美工-1874



58

べっ甲釉花生

平佐系

19世紀

高さ25.0cm 直径10.0cm

購入 平成6年1月

美工-1918



59

べっ甲釉香炉

平佐系

20世紀

高さ16.5cm 直径12.0cm

購入 平成4年5月

美工-1843



60

べっ甲釉皿

平佐系

20世紀

直径18.0cm 高さ5.5cm

購入 平成4年5月

美工-1844



61

べっ甲釉手焙り

平佐系 19世紀
縦18.0cm 横15.0cm 高さ20.0cm
購入 平成6年1月

美工-1915

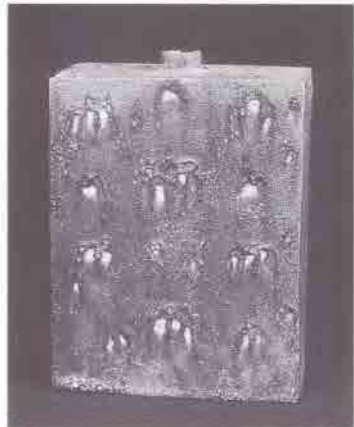


62

べっ甲釉角型酒器

銘「明治参拾六年老月 勝目製」
平佐系 1903年
縦5.0cm 横10.5cm 高さ14.0cm
購入 平成6年1月

美工-1922



63

べっ甲釉角型酒注

銘「安政五歳午二月廿七日 新田八
萬馬場於弓場ニ攻之中郷住人堀
之内孫」
平佐系 1858年
縦13.3cm 横8.8cm 高さ10.0cm
寄贈 平成4年12月

美工-1873

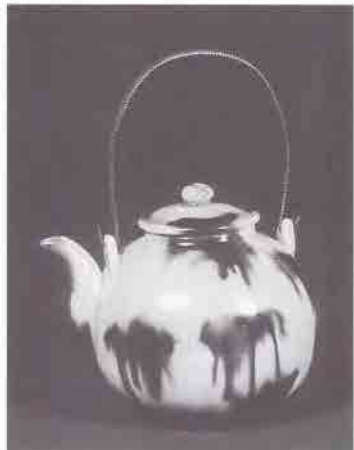


64

べっ甲釉猪牙

平佐系 19世紀
直径11.0cm 高さ11.0cm
購入 平成6年1月

美工-1913



65

べっ甲釉獅子置物

銘「川内向井光山」

平佐系

19世紀

高さ26.5cm 幅28.0cm 奥行18.0cm

寄贈 平成4年12月

美工-1872



66

焼締火櫛半胴

銘「〇 三十五」

種子島系

19世紀

高さ62.0cm 直径44.0cm

購入 平成9年2月

美工-1970



67

焼締大壺

種子島系

19世紀

高さ56.0cm 直径47.5cm

購入 平成9年2月

美工-1971



68

有山禮石作 蒼-IV

銘「長太郎 禮」

現代薩摩 指宿長太郎窯 1981年

直径53.5cm 高さ25.5cm

保管転換 平成11年11月

美工-2044



69

上原睦男作 線の壺

銘「むつ」

現代薩摩 1980年

高さ39.0cm 直径42.0cm

保管転換 平成11年11月

美工-2045



70

尾前喜八郎作 彩色花瓶

銘「喜」

現代薩摩 1982年

高さ33.0cm 直径32.5cm

保管転換 平成11年11月

美工-2048



71

西郷 等作 朝焼けの中に

現代薩摩 1982年

直径47.5cm 高さ28.0cm

保管転換 平成11年11月

美工-2049



72

坂本信之作 私本（一对）

現代薩摩 1976年

20.5×50.0×高さ40.5cm

24.0×49.0×高さ45.0cm

保管転換 平成11年11月

美工-2043



73

角田道子作 黒陽

現代産摩 1975年

直径49.5cm 高さ26.5cm

保管転換 平成11年11月

美工-2042



74

新納征史郎作 灰釉流掛け浅鉢

現代産摩 1980年

直径52.0cm 高さ11.5cm

保管転換 平成11年11月

美工-2047



75

萩原啓蔵作 陽

銘「萩原啓蔵」

現代産摩 1980年

高さ38.7cm 直径41.5cm

保管転換 平成11年11月

美工-2046



76

色絵花文皿

伊万里焼 19世紀

直径30.0cm 高さ5.2cm

寄贈 平成4年12月

美工-1876



77

色絵向付

伊万里焼 19世紀

直径8.5cm 高さ6.6cm

寄贈 平成4年12月

美工-1877

